

# Steiff

Club



STEIFF INTERN    Qualität steht an erster Stelle  
RARITÄTEN      Schätze des Steiff Archivs  
GEWINNSPIEL    Die Steiff Club City-Tour



Mommel Hase  
(Art.-Nr. 021534)  
freut sich auf  
Ostern.

# Liebe Steiff Freunde,

seit dem vergangenen Jahr gibt es bei Steiff viele neue Namen, neue Gesichter sind hinzugekommen, aber nicht nur neue Gesichter, sondern auch neue Sichtweisen und Ideen. Veränderungen gehören zu unserem Leben, und Leben, so sagt man, ist nur dort, wo auch Wandel ist. Die Älteren pflegen Traditionen, die Jüngeren hinterfragen sie. Und wenn beide umsichtig handeln, dann erkennen sie, dass manche Tradition sinnvoll ist, manches aber einer „Auffrischung“ bedarf. Neue Wege beschreiten, ohne dabei die „Wurzeln“ zu vergessen, vielleicht steckt hierin ein Teil des Erfolgs der über 135-jährigen Steiff Firmengeschichte.

Eine Veränderung liegt vor Ihnen: ein nicht mehr nur 28-seitiges, sondern 52-seitiges Club-Magazin! Zweimal im Jahr (im Februar und August) werden wir es herausbringen, es soll gestalterisch ansprechender sein und noch mehr zum Lesen einladen. Großformatige Fotos, Seiten zur Unterhaltung,

Gewinnspiele und Leserseiten werden die Rubriken der reinen Produktinformation ergänzen. Viele von Ihnen hatten im Rahmen unserer Mitgliederumfrage im vergangenen Jahr entsprechende Wünsche geäußert, und wir sind nun gespannt, wie Ihnen die erste neue Ausgabe gefällt.

Schreiben Sie uns! Beiträge für die nächste Ausgabe sollten uns bis Anfang Juni vorliegen. Wichtig ist an dieser Stelle: Sie erhalten trotzdem nach wie vor in den Monaten, in denen kein Magazin erscheint, nämlich im Mai und November, Post von uns mit allen aktuellen Neuigkeiten aus dem Hause Steiff!

Herzlichst,  
Ihre



INGE ZINNECKER  
Steiff Club-Manager





14

Etwas anders als andere: sechs- oder siebenfach gegliederte Tiere

Qualität steht bei Steiff an erster Stelle

06

Erste Anzeichen des Frühlings: Die Steiff Classic Neuheiten



16

# INHALT

## IMPRESSUM

HERAUSGEBER: Margarete Steiff GmbH, Richard-Steiff-Str. 4, 89537 Giengen an der Brenz, Germany Tel.: + 49 (0) 7322 131555

REDAKTION: Inge Zinnecker, Rick Emerson

AUTOREN: Rebekah Kaufman, Daniel Hentschel, Annette Schlenker

FOTOS: Steiff GmbH, Fotolia (S. 19, 32-35), BWF Group

GESTALTUNG UND PRODUKTION:

Nadine Reinhardt / Hess GmbH - Medien, www.hess-medien.de

DRUCK: Wahl Druck GmbH, Aalen

ERSCHEINUNGSWEISE: zweimal pro Jahr

www.steiff.com

Änderungen vorbehalten, Nachdruck und Kopien, auch auszugsweise, nur mit ausdrücklicher Genehmigung des Herausgebers.

Mit der Einsendung von Manuskripten wird die Zustimmung zur Veröffentlichung im Club-Magazin gegeben. Wir müssen uns vorbehalten, Briefe oder Beiträge zu bearbeiten bzw. zu kürzen. Farbabweichungen sind drucktechnisch bedingt.

Alle Rechte vorbehalten.

Printed in Germany 01/2016 d - Art.-Nr. 915192

## NEWS

**6 Erste Anzeichen des Frühlings**  
Die Steiff Classic Neuheiten

**10 Sonderartikel**  
Neue Länder- und Kundenexklusiv-artikel

## RARITÄTEN

**14 Etwas anders als andere**  
Sechs- oder siebenfach gegliederte Steiff Tiere

**38 Schätze des Steiff Archivs**  
Ein Blick auf noch nie gesehene Steiff Artikel



38

Schätze des Steiff Archivs:  
Für Sie entdeckt!



20

Nur vom Feinsten:  
Die Firma BWF Tec GmbH & Co. KG.



## THEMEN

- 16 Steiff intern**  
Qualität steht an erster Stelle
- 20 Experten**  
Ein Besuch bei der Firma BWF
- 24 Historie**  
Steiff Holzspielzeuge von 1945 bis 1960
- 36 Porträt**  
Paul Steiff, der Erfinder der Brummstimme

## COMMUNITY

- 32 Die Steiff Club City-Tour**  
Mitraten und gewinnen!
- 40 Schauplätze**  
Das Steiff Museum, Club-Events, Auktionen, Teddybären-Workshop
- 48 Briefkasten**  
Unsere Leser schreiben

## STANDARDS

- 18 Kult-Tour**  
E-Mail aus Tokio
- 30 Service**  
Fragen und Antworten
- 45 Kalender**  
Club-Events und andere Termine
- 46 Die Club-Seite**  
Prämien für die Mitgliederwerbung, Anmeldeformular

Steff freut sich, Ihnen einen kleinen Überblick über die Steiff Classic Neuheiten zu geben, die Anfang des Jahres ihr großes Debüt erlebten. Sie alle verfügen über ganz besondere Eigenschaften und Details, sind aus edelsten Materialien hergestellt und wurden mit Liebe vom erstklassigen Designteam von Steiff kreiert. Und das Beste ist: Sie sind passende Geschenke für Ihre Lieben zu jedem Anlass.



## Erste Anzeichen



Jeder braucht ab und zu eine Umarmung von einem Teddy. Dies gilt insbesondere für Kinder, aber auch für Erwachsene. Und weil die beliebten Teddybären namens FYNN, LOTTE und CHARLY dieses Jahr ihren 10. Geburtstag feiern, erscheinen sie auch mit einem Fell aus Mohair – für die erwachsenen Kinder! Alle drei sind das ideale Geschenk für jemanden, der ein bisschen Aufmunterung gebrauchen kann. (Oben: Art.-Nr. 028960, links: Art.-Nr. 000904, rechts: Art.-Nr. 000973.)



Die neuen SCHUTZENGELE TEDDYBÄREN von Steiff sind ein perfektes Geschenk für Freunde oder Familienmitglieder, die sich zu einem großen Abenteuer aufmachen oder vielleicht zum Studium wegziehen. Denn schließlich brauchen wir alle jemanden, der auf uns achtgibt! Diese Bären sind aus weißem Mohair gefertigt, 5-fach gegliedert und

schwingen sich mit ihren weißen Engelsflügeln aus Filz in die Lüfte. Sie können sogar die passende Farbe und Bestickung für den Beschenkten auswählen. (Von links nach rechts: Art.-Nr. 001734, 001741, 001710, 27 cm.)



## des Frühlings



Ob aus kuschelweichem Plüsch oder hochwertigem Alpaca: Sowohl der SILVO HUND MASTERPIECE als auch die CHARI KATZE MASTERPIECE werden die Freunde dieser Spezies begeistern. Der Hund ist einfach gegliedert, die Katze fünffach, Kopf und Glieder sind locker am Körper befestigt. (Silvo Hund, 35 cm, Art.-Nr. 035654; Chari Katze, 26 cm, Art.-Nr. 036255.)





Blumen und Teddybären sind immer das perfekte Geschenk zum Muttertag. Der MINI-TEDDYBÄR

KROKUS vereint beides in einem einzigen Geschenk! Dieser weiße Teddybär ist 5-fach gegliedert und hält einen wunderschönen, fliederfarbenen Filzkrokus in der Hand. Eine wunderbare Art, um einer Mutter an ihrem Ehrentag Dankeschön zu sagen. (Art.-Nr. 040191, 10 cm)



Setzen Sie dieses Jahr das neue CLICKI KÜKEN als besonderes Geschenk ins Osternest. Dieses hellgelbe Küken verfügt über einen kleinen orangefarbenen Schnabel aus Filz und hat die Flügel spielerisch ausgestreckt. Es fühlt sich pudelwohl in seinem Nest aus einer weißen Filzeierschale. Gibt es eine schönere Art, um „Frohe Ostern“ zu wünschen? (Art.-Nr. 033094, 9 cm)

## Passende Geschenke

Mit diesem NAJUMO AFFE MASTERPIECE fühlt sich der große Bruder oder die große Schwester in die Kindheit zurückversetzt. Er ist voll gegliedert und hat ein braun-gepunktetes und weißes Fell. Er hält eine kleine gelbe Filzbanane in der Hand, die an sich schon ein Meisterstück der Handwerkskunst ist! (Art.-Nr. 035128, 32 cm)







Besuchen Sie übers Wochenende einen Freund? Gehen Sie zu einer Dinner-Party? Vergessen Sie nicht, ein Geschenk für den Gastgeber mitzubringen!

Der brandneue MAUS TED ist die einzige Maus, die jeder gerne bei sich im Hause beherbergen würde. Er ist voll gegliedert und aus weißem Mohair gefertigt. (Art.-Nr. 001086, 8 cm)



Mit dem neuen KECKI STREIFEN-HÖRNCHEN können Sie auf charmante Weise „Dankeschön“, „Ich denke an dich“ oder „Ich liebe dich“ sagen. Dieser Freund aus dem Sortiment der Wald- und Wiesentiere hat ein Fell aus Mohair und er hält eine handgefertigte

Filznuss in seinen Pfoten aus Filz. (Art.-Nr. 070075, 10 cm)

## für jeden Anlass.

Pandas sind – genau wie gute Freunde – sehr selten. Machen Sie einem Freund, der Ihnen sehr viel bedeutet, eine Freude mit dem brandneuen SIRO PANDA MASTERPIECE. Dieser unwiderstehliche Bär ist voll gegliedert und hat eine tapsige, kindliche Ausstrahlung. Wie alle Stücke in unserer Masterpiece-Serie wurde auch er von den begabtesten Künstlern von Steiff gefertigt. (Art.-Nr. 035753, 27 cm)



# Sonderartikel

„ Am wichtigsten ist aber, dass du mit offenen Augen die ganze weite Welt um dich herum betrachtest, denn die größten Geheimnisse sind immer dort verborgen, wo man es am wenigsten erwartet... Roald Dahl “



UK / USA

ROALD DAHL

**Willy Wonka:**  
Art.-Nr. 664939,  
28 cm,  
limitierte Auflage  
von 1.916  
Exemplaren.

Steiff ist stolz darauf, den 100. Geburtstag von Roald Dahl mitfeiern zu dürfen.

Roald Dahl war Spion, Kampfpilot, Schokoladenhistoriker und Erfinder. Außerdem war er der Autor von Charlie und die Schokoladenfabrik, Matilda, Sophiechen und der Riese und vielen anderen brillanten Geschichten. Er ist und bleibt einer der besten Geschichtenerzähler der Welt.

Die Geschichten von Roald Dahl wurden in 58 Sprachen übersetzt und von seinen Büchern mehr als 200 Millionen Exemplare verkauft.

Der beliebte Kinderbuchklassiker Charlie und die Schokoladenfabrik mit den Originalillustrationen von Quentin Blake hat Steiff zu diesem wunderbar exzentrischen Willy Wonka inspiriert. Lassen Sie sich von dem Besitzer der Schokoladenfabrik in seine herrliche Welt voll köstlicher Magie entführen.



© Roald Dahl Nominee Ltd/  
Quentin Blake 2015  
Roald Dahl ist ein  
eingetragenes Warenzeichen  
von Roald Dahl Nominee Ltd.  
[www.roalddahl.com](http://www.roalddahl.com)



## ROALD DAHL

„ Wenn du schöne Gedanken hast, leuchten sie hell wie Sonnenstrahlen in deinem Gesicht, und du wirst immer schön aussehen... Roald Dahl “

**SO ERREICHEN SIE DEN STEIFF CLUB IN GROSSBRITANNIEN:**  
Leyla Maniera, Margarete Steiff UK, Astra House, The Common, Cranleigh, Surrey GU6 8RZ,  
Tel.: +44 (0) 1483 266643, Fax: +44 (0) 1483 266650, E-Mail: [leyla.maniera@steiff.com](mailto:leyla.maniera@steiff.com)



**Uncle Sam Teddybär: Art.-Nr. 683107, 31 cm, limitierte Auflage von 1.500 Exemplaren.**

 **USA**  
**UNCLE SAM**

Der Name „Uncle Sam“ geht auf den Fleischfabrikanten Samuel Wilson aus Troy, New York, zurück, der während des Krieges im Jahr 1812 Rindfleischvorräte in Fässern an die US-Army lieferte. Er stempelte die Fässer mit den Initialen „U.S.“ für „United States“, doch die Soldaten interpretierten sie als Kürzel für „Uncle Sam“. Zu Ehren dieser historischen Persönlichkeit präsentiert Steiff einen patriotischen Teddybär mit Musikwerk, der das Lied „It’s a Grand Old Flag“ spielt. Der Teddybär aus Mohair trägt einen handgefertigten Filzhut, eine „Uncle Sam“-Anstecknadel und eine Schleife aus Wildseide. Ein wahrhaft passender Tribut an dieses zeitlose amerikanische Symbol.

 **USA**  
**MR. WINTER**

Wenn die ersten Schneeflocken fallen, plant „Mr. Winter“ seinen Ski-Urlaub. Und wenn endlich Weihnachten ist, weiß er, dass seine Zeit gekommen ist! Dieses entzückende Schneemann-Ornament mit dem schwarzen Filzhut und dem roten Schal ist ein wahres Schmuckstück. Er ist aus feinstem, schneeweißem Mohair gefertigt, hat eine Karottennase und hält zwei hölzerne Skistöcke in der Hand. „Mr. Winter“ ist ein perfektes Geschenk für Jedermann.



**Mr. Winter:**  
**Art.-Nr. 683091,**  
**12 cm, limitierte**  
**Auflage von**  
**1.500 Exemplaren.**

 **USA**  
**LITTLE BOY BLUE**

*Little Boy Blue,  
Come blow your horn,  
The sheep’s in the meadow,  
The cow’s in the corn...*

Fast jedes englische Kind kennt diesen beliebten Kinderreim, der noch aus der Tudor-Zeit stammt. Nun präsentiert Steiff eine zeitlose Interpretation des unvergänglichen Versleins in Form eines Teddybären. „Little Boy Blue“ ist ein bezaubernder Bär, der aus hochwertigem rotbraunem Alpaca gefertigt ist und eine kleine Schaf-Handpuppe hält. Um den Hals trägt er eine Satinschleife, die perfekt zu den blauen Augen des Schäfchens passt. Sowohl der Teddybär als auch die Puppe sind von Hand bestickt und die Puppe wurde zudem mit Airbrush-Akzenten versehen.



**Little Boy Blue:**  
**Art.-Nr. 683077,**  
**30 cm, limitierte**  
**Auflage von**  
**1.500 Exemplaren.**

### SO ERREICHEN SIE DEN STEIFF CLUB IN NORDAMERIKA:

Steiff North America, Carolyn Smith, Club Administrator, Tel.: +1 401 312-0080, E-Mail: carolyn@steiffusa.com



## Österreich

### DER MANNER STEIFF TEDDYBÄR

Es war einmal ein kleiner, süßer Bär, der liebte Schokolade. Eines Tages nahm er in seiner Bärenhöhle einen wunderbaren Duft nach Lebkuchen, Schokolade und Waffeln wahr. Sofort machte er sich auf die Suche. Der Bär tapste einige Zeit durch den Wald. Doch der Duft kam aus der Stadt! Dort angekommen, sah er ein riesiges, sehr altes Gebäude. „Manner Fabrik Wien“ stand am Tor, aber das konnte der Bär natürlich nicht lesen. Er ging hinein und sah, wie Kakaobohnen angeliefert und geröstet wurden. Sein Interesse war geweckt, aber er wollte natürlich nicht bemerkt werden. Daher zog er ein rosa Manner Shirt an, um nicht aufzufallen und verfolgte den Weg der Kakaobohnen durchs Haus, bis hin zur flüssigen Schokolade. Welch ein Traum! Er tauchte seine flauschige Plüschpfote in die warme Schokolade, kostete sie und war überglücklich. In den großen Öfen wurde der Teig zu Waffeln gebacken – dort holte er sich die frischen, warmen Waffeln und tauchte auch sie in die weiche Schokolade. Satt und zufrieden schlief er neben dem Ofen ein und träumte von Schnitten. Sein Schnarchen war aber derart laut, dass Menschen auf ihn aufmerksam

wurden. Eine Dame kam auf ihn zu, lachte, wischte ihm die Schokolade vom Gesicht und sagte, dass er für immer in der Fabrik bleiben könne, wenn er nur ein wenig mithelfen würde. Das war für den Bären die schönste Nachricht! Seitdem lebt er in der Schokoladenfabrik Manner und nun hat er sogar sein Alter Ego als Steiff Bären an seiner Seite. Die kleinen Teddybären mit dem rosa Shirt kann man sowohl im Geschäft bei der Fabrik kaufen als auch online bestellen: [www.manner.com/shop](http://www.manner.com/shop).



Der Manner  
Steiff Teddybär,  
Art.-Nr. 988271,  
28 cm,  
UVP: ab € 29,90



Alle Informationen rund um das Unternehmen, die leckeren Manner-Köstlichkeiten und den süßen Manner Steiff Teddybär finden Sie unter [www.josef.manner.com](http://www.josef.manner.com).

Manner Fabrikgebäude in Wien von 1890





  UK / USA  
BIG TIMMY

Er ist bezaubernd – Er ist berückend – Er ist beglückend!

Unser entzückender Big Timmy ist vielleicht nicht der größte, dafür aber der süßeste und schnuckeligste Teddybär von allen. Wenn Sie Big Timmy im Arm halten, zaubert er garantiert ein Lächeln auf Ihr Gesicht und eine wohlige Wärme in Ihr Herz. Er regt Sie an zum Träumen und vertreibt alle Ihre Sorgen. Mit seinem liebenswerten Charakter ist ihm ein Platz in Ihrem Heim sicher.

**Big Timmy:**  
Art.-Nr. 663994,  
23 cm, limitierte  
Auflage von  
1.500 Exemplaren.



 TAIWAN  
75<sup>TH</sup> ANNIVERSARY BRUCE LEE TEDDYBÄR

Bruce Lee ist zweifellos einer der berühmtesten asiatischen Superstars der Weltgeschichte. Er wurde am 27. November 1940 geboren und ist für seine beeindruckenden Kampfkünste, seine Philosophie und als Vertreter asiatischer Kultur im westlichen Kino bekannt. Seine unvergessenen Kung-Fu-Künste und der berühmte gelbe Anzug sind bis zum heutigen Tag legendär.

Anlässlich des 75. Geburtstags von Bruce Lee wird die Kampfkunstlegende erstmals in einer limitierten Auflage von 1.940 Exemplaren von Steiff auf den Markt gebracht. Der Bruce Lee Teddybär wurde sorgfältig aus feinstem Mohair gefertigt und ist voll gegliedert. Das Besondere an diesem Teddybär sind jedoch seine biegsamen Arme und die magnetischen Hände! So kann er seinen Nunchaku festhalten und beeindruckt alle mit seinen martialischen Posen! Er ist mit seinem legendären gelben Trainingsanzug und dem Nunchaku ausgestattet und trägt die Unterschrift von Bruce Lee als Stickerei auf seiner Sohle.



**75<sup>th</sup> Anniversary Bruce Lee Teddybär,**  
Art.-Nr. 678042,  
30 cm,  
limitierte  
Auflage  
von 1.940  
Exemplaren.

„ Was ich wirklich mehr als alles andere schätze, ist Qualität; wenn jemand mit der Verantwortung und Fertigkeit einer Nummer Eins sein Bestes gibt. Bruce Lee “

# Etwas anders als andere

## Ungewöhnliche Steiff Tiere – sechs- oder siebenfach gegliedert.

Seit der Gründung des Unternehmens hat Steiff immer versucht, seine Tier-Designs so authentisch und lebensecht wie möglich zu gestalten. Einer der Gründe, warum Richard Steiff den gegliederten Teddybär entworfen hatte, bestand darin, die Bären mit beweglichen Gliedern wie bei echten Tieren auszustatten. Bis etwa 1902 waren die Steiff Tiere recht statisch. Um sie bewegen zu können, stellte man sie auf Wagen oder Sockel mit Rädern oder als Roly-Poly auf Holzhalbkugeln.

Das vielleicht bekannteste siebenfach gegliederte Tier war der frühe Holländerhase. Er wurde von 1907 bis 1916 in weißem, weißbraunem oder schwarzweißem Mohair in den Größen 22, 28 und 35 cm hergestellt. Zusätzlich zum beweglichen Kopf und den Gliedern hatte dieser Hase einzigartig gegliederte Ohren. Jedes Ohr konnte um 360 Grad gedreht werden! Der Holländerhase verfügte über eine einfache handgestickte Nase und einen ebensolchen Mund; die Albinoversion hatte rosa und rote Glaspupillenaugen, bei den zweifarbigen Modellen waren die schwarzen Augen mit rotem Filz unterlegt.

Nach den 1930er Jahren tauchten kaum mehr sechs- oder siebenfach gegliederte Tiere im Sortiment von Steiff auf. Diese Technik war zwar reizend, aber sehr kostspielig und arbeitsintensiv. Mit Ausnahme einiger hochwertiger Neuheiten produzierte Steiff ab Mitte der 1930er Jahre hauptsächlich Tiere, die höchstens fünffach gegliedert waren.

Tiere mit mehr als fünf Gliedern erlebten in den Jahren ab 2000 ihr Comeback in der „Masterpiece“-Serie – und bewiesen wieder einmal, dass alles Alte auch wieder neu sein kann. ●

für das er am 8. September 1908 ein US-Patent erhielt.

Zu den ersten Tieren, die mehr als fünffach gegliedert waren, zählte eine Katze. Sie kam im Jahr 1904 auf den Markt und wurde bis 1908 in den Größen 17, 22 und 28 cm hergestellt. Die Katze war aus weißem Mohair gefertigt und sechsfach gegliedert (Kopf, Vorder-/Hinterbeine und Schwanz).

Von 1908 bis 1927 erschien sie in geänderter Form in den Größen 17, 22, 28, 35 und 43 cm in den Farben Weiß, Gefleckt, Grau, Grauweiß, Schwarz und Gelb. Alle Modelle hatten Glasaugen mit schlitzförmigen Pupillen. Die Nase und der Mund waren einfach und von Hand gestickt. Einige Exemplare wurden mit einer Miau-Druckstimme produziert, die sie noch lebensechter erscheinen ließ. 2014 wurde eine 17 cm große, sechsfach gegliederte graue Mohairkatze aus der Zeit um 1910 vom Auktionshaus James D. Julia in Amerika für knapp 11.000 USD verkauft.

Die Pappanscheibung, die in aktualisierter Form noch heute verwendet wird – wurde um 1905 in die reguläre Produktion aufgenommen. Dieses System veränderte viele Herstellungsprozesse und eröffnete dem Produktdesignteam die Möglichkeit, eine Fülle neuer und dynamischer Tier- und Puppenmodelle zu kreieren. Viele dieser Exemplare waren vierfach gegliedert, d. h. die Arme und Beine konnten bewegt werden, oder fünffach gegliedert, d. h. die Arme, Beine und der Kopf waren beweglich.

Bereits 1904 begann das Unternehmen, mit einer Reihe von Designs zu experimentieren, die diese neuartige Gelenkbewegungstechnik nutzten. Franz Steiff war sehr daran interessiert, ein System zu erfinden und zu patentieren, mit dem die natürliche Bewegung von Tierohren nachgeahmt werden konnte. Er verbrachte mehrere Jahre mit Versuchen, bis es ihm schließlich gelang, ein solches spezielles Gelenk zu konzipieren,

**Katzen und Hasen waren die ersten Artikel mit mehr als fünffacher Gliederung.**

**Dieser frühe Hase hatte sogar gegliederte Ohren!**

**Versteckte Überraschung! Drehen Sie den gegliederten Schwanz der Katze (auf dem Boden) – und es ertönt eine Melodie!**



# Qualität steht an erster Stelle

**Thomas Abele ist bei Steiff für die Qualitätskontrolle und Produktion zuständig.**

**Die Marke Steiff wird stets mit den hochwertigsten Produkten assoziiert und Qualitätskontrolle und Produktion stehen im Unternehmen schon immer an erster Stelle. Kürzlich wurde ein neuer Leiter Operations für die Überwachung und weitere Verbesserung der Qualitätskontrolle und Produktionsfunktionen eingestellt.**



**Thomas Abele ist der neue Leiter Operations bei Steiff.**

Der aus Süddeutschland stammende Thomas Abele ist für die Überwachung und Verwaltung der Lieferkette des Unternehmens, einschließlich aller damit verbundenen Abteilungen, Mitarbeiter und Verfahren, verantwortlich. Hierzu gehören technische Entwicklung, Einkauf, Planung, Produktion, Werktechnik und Logistik. Bevor Herr Abele zu Steiff kam, war er in ähnlichen Positionen bei Triumph International, einem Hersteller von Damenwäsche, und WMF, einem Hersteller hochwertiger Küchen- und Haushaltsartikel, tätig. Er arbeitet gerne für globale Markenunternehmen im Bereich Supply Chain Management. Deshalb ist diese Position bei Steiff im Hinblick auf seine Erfahrungen und Interessen geradezu perfekt.

Im Bereich Produktion ist Thomas Abele für die fünf Schritte bei der Herstellung eines Steiff Artikels zuständig. Der erste Schritt ist die Vorproduktion, Aufgaben wie

das Zuschneiden von Stoffen und das Besticken. Der zweite Schritt ist das Zusammennähen aller Teile. Im dritten Schritt wird der Artikel mit Polyfill oder Holzwolle gestopft. Der vierte Schritt ist das Finishing, bei dem Augen, Stickereien, Airbrush-Details und Accessoires wie Bänder, Medaillons oder Kleidung angebracht werden. Im letzten Schritt erhält der Artikel den berühmten „Knopf im Ohr“ – natürlich nur, wenn er alle strengen Qualitätskontrollen bestanden hat. Für die Herstellung eines hochwertigen Sammlerstücks aus Mohair sind durchschnittlich 30 Arbeitsschritte erforderlich. Die Fertigung von Editionen mit neuen oder unkonventionellen Materialien ist besonders kompliziert, da die Mitarbeiter speziell geschult und die Artikel besonders behandelt werden müssen.

Außerdem ist Herr Abele für die strenge Qualitätskontrolle bei Steiff verantwortlich, bei der es sich um ein komplettes

Qualitätsmanagementsystem handelt. Damit geht eine enorme Verantwortung einher: Es wird sichergestellt, dass alle Rohmaterialien der Lieferanten vollständig geprüft werden und den hohen Standards von Steiff entsprechen und dass im Produktentwicklungsprozess ausschließlich Materialien verwendet werden, die von der Abteilung Qualitätsmanagement genehmigt wurden. Alle Artikel werden in zahlreichen Qualitätsprüfungen während des Herstellungsprozesses überwacht und durchlaufen eine Endprüfung, bevor sie an ein Lager gehen oder ausgeliefert werden. Die Kontrolle findet durch das interne Prüflabor von Steiff, wie auch durch ein unabhängiges Prüflabor statt. Ein Berichtswesen und kontinuierliche Verbesserungsprozesse begleiten den Produktionsablauf. Das Qualitätskontrollverfahren ist für jede Produktlinie gleich, wenn auch Sammlerstücke aus Mohair im Vergleich zu einem Plüschspielzeug oder Babyartikel mehr Schritte erfordern. Artikel, die den Qualitätsstandards nicht genügen, werden vernichtet.

Die Qualitätskontrollstandards von Steiff unterscheiden sich von denen anderer Unternehmen in der Branche für Spielwaren und Sammlerstücke. Steiff





verfügt über ein nach ISO 9001 zertifiziertes Qualitätsmanagementsystem, der weltweit strengsten Norm für Verarbeitungsqualität. Da das Unternehmen Spielzeuge für Kinder herstellt, bestehen viele zusätzliche gesetzliche Anforderungen in Bezug auf Materialien, Produktion, Accessoires, Verpackung und weitere Glieder in der Lieferkette. Da das Unternehmen Steiff Schulte, das im großen Umfang Mohair und Stoffe für Steiff herstellt, zur Steiff Gruppe gehört, kann Steiff die Rohstoffproduktion selbst kontrollieren und steuern. Die meisten Wettbewerber verfügen

nicht über diesen Vorteil.

Und schließlich hat Herr Abele auch die wichtige Aufgabe, das Erbe der Marke mit dem berühmten „Knopf im Ohr“ zu bewahren. Seine Antwort hierzu klingt sehr zuversichtlich: „Der „Knopf im Ohr“ ist das Symbol für unsere Marke, das Design und die Qualität unserer Produkte und zeugt von unserer mehr als 135-jährigen Erfahrung. Wir können diese Tradition bewahren, wenn wir weiterführen, was Margarete Steiff begonnen hat und über mehrere Generationen weiter kultiviert wurde. Dies bedeutet, dass wir unser Know-how in

Form von Dokumenten und Prozessen im Unternehmen bewahren, doch ausschlaggebend ist vor allem die Erfahrung unserer Mitarbeiter.“



# E-Mail aus Tokio

## Interessante Neuigkeiten von einer Filmlegende!

Liebe Leserin,  
lieber Leser,

möchten Sie mal richtig große Neuigkeiten hören? Steiff produziert eine ganz besondere Studioversion von mir – Godzilla! Sie ist einen Meter groß und beruht auf der extrem erfolgreichen und ausverkauften limitierten Godzilla-Ausgabe aus Mohair, die 2014 für Japan aufgelegt wurde. Und genau wie ich ist sie absolut einmalig – da nur ein Exemplar gefertigt wird!

Ich hatte vor mehr als 50 Jahren, im Jahr 1954, mein Debüt im Film „Godzilla“ von

Ishir Honda. Seither bin ich in unzähligen weiteren beliebten Filmen, Büchern, Spielen, Comics und TV-Serien aufgetreten. Mein Name besteht aus den japanischen Wörtern für „Gorilla“ und „Wal“, was angesichts meiner Größe und Fähigkeiten durchaus passend ist. Mein Aussehen, meine Größe und meine Superkräfte dienen als Metaphern für Nuklearwaffen und den Atomkrieg. Im Laufe der Zeit habe ich viele Rollen gespielt – vom zerstörerischen Monster bis zum Lebensretter und Nationalhelden.

Ich möchte ja nicht angeben, aber

ich bin auch heute noch und nicht nur in Japan sehr berühmt. Meine Präsenz und Popularität haben die Schöpfer vieler anderer überlebensgroßer Monsterhelden inspiriert. Für meine lange Lebensdauer und meine einflussreiche Rolle in den Medien und der Popkultur habe ich viele Ehrungen und Auszeichnungen erhalten. Unter anderem 1996 einen „MTV Lifetime Achievement Award“ für mein Lebenswerk und einen Stern auf dem Hollywood Walk of

Fame im Jahr 2004. Zuletzt wurde ich im April 2015 zum offiziellen Botschafter für den Bezirk Shinjuku in Tokio ernannt! Eine wirklich außerordentliche Ehre!

Dass Steiff nun eine Version von mir in Übergröße anfertigt, freut mich natürlich ganz besonders. Für ein schuppiges Riesenmonster habe ich es wirklich weit gebracht!

Viele Grüße,  
Godzilla

**Der ausverkaufte Godzilla von Steiff wird als besonders große Studioversion in einer Auflage von einem einzigen Exemplar produziert!**



# Nur vom Feinsten

**Ein Wollfilz-Lieferant von Steiff gewährt Einblicke in seine Produkte.**

**Steiff stellt seit mehr als 135 Jahren die hochwertigsten Teddybären, Puppen und Tiere weltweit her. Ein wichtiger Teil dieser Tradition beruht auf der Auswahl der edelsten Stoffe für die Herstellung. Ein wichtiger Stoff, nämlich Filz, spielte in der Geschichte von Steiff von Anfang an eine wichtige Rolle.**

**Es überrascht nicht, dass Steiff in erster Linie beigen oder hellbraunen Filz verwendet – für die Pfoten und Sohlen bei Teddybären und Tieren!**

Die meisten Sammler wissen, dass das erste Tier von Margarete Steiff ein Nadelkissen aus Filz war. Seither wurde Filz für die Herstellung oder Ausstattung unzähliger Steiff Artikel verwendet. Die bekanntesten Beispiele sind das Gesicht des Affen Jocko, die beliebten frühen Filzpuppen mit Mittelnaht und natürlich die Sohlen der meisten Teddybären.

persönliche Treffen, Versand und Logistik geht. BWF Feltec liefert bereits seit mehr als 60 Jahren Filzmaterialien an Steiff. Die Geschichte des Unternehmens BWF reicht bis ins Jahr 1892 zurück, als Theodor Wilhelm Schmid und seine Partner eine Wollfilzfabrik in Hof gründeten. Interessanterweise war 1892 auch das Jahr, in dem Steiff seinen ersten Katalog auf den Markt brachte. BWF ist heute ein international tätiges Unternehmen mit vier Unternehmensbereichen und mehr als 1.350 Mitarbeitern weltweit. Das Unternehmen verfügt über Standorte in den USA, Italien, China und der Türkei und ist in der vierten Generation eigentümergeführt.

Steiff kauft bei BWF Feltec hauptsächlich reinen Schurwollfilz, das qualitativ hochwertigste Material, das vom Unternehmen produziert wird. Die Filzmenge variiert von Jahr zu Jahr, abhängig vom jeweiligen Steiff Sortiment. Durchschnittlich werden zwischen 2.000 und 4.000 Meter hochwertiger Wollfilz pro Jahr eingekauft.

Es ist vermutlich nicht überraschend, dass viele der von BWF Feltec für Steiff produzierten Filze in das Farbspektrum beige und hellbraun fallen. Diese Materialien werden häufig für die Herstellung der Pfoten und Sohlen benötigt. Die Farbunterschiede hierbei sind oft nur sehr gering, doch die exakte Farbgebung ist von großer Bedeutung, da der Filz mit dem Mohair und anderen Stoffen, die in Kombination damit verwendet werden, harmonisieren muss. BWF Feltec entwickelt auch spezielle Filz-Farbvarianten für Sonderprojekte von Steiff.

Die Filzherstellung ist kompliziert und arbeitsintensiv, da hierfür viele unterschiedliche Produktionsschritte nötig sind. Noch bevor das Material im BWF Feltec Werk ankommt, müssen die Fasern gewaschen oder karbonisiert werden. Sobald das Material im Werk ist, werden die Wollfasern geöffnet und gemischt.



**Das Verfahren der Filzherstellung umfasst elf aufwändige Produktionsschritte.**

Der Unternehmensbereich Feltec der BWF Tec GmbH & Co. KG in Offingen stellt einige der hochwertigsten Filzstoffe her, die Steiff heute einsetzt. Das Unternehmen befindet sich ca. 30 km vom Steiff Firmensitz entfernt – praktisch, wenn es um





Neben fortlaufenden Qualitätsprüfungen erfordert das Verfahren ca. 11 Produktionsschritte bis zur Herstellung des fertigen Materials. Insgesamt dauert die Produktion einer Filzstoffpartie etwa 10 Werktage. Die Arbeit

mit Naturfasern verlangt umfassende Erfahrung.

Das Sortiment von BWF Feltec kann in vier Produktgruppen untergliedert werden: Hierzu gehören technische Filze mit den Einsatzbereichen Automobilindustrie, Elektronik, ...

**Das Firmengebäude von BWF Feltec, einem der wichtigsten Filzlieferanten von Steiff.**

**BWF Feltec kann, abhängig vom Verwendungszweck, Filz in nahezu jeder Farbe herstellen.**





Beim Krempeln wird der Flor verdichtet.



In der Filzmaschine wird unter Druck, Reibung, Wärme und Feuchtigkeit eine Verfestigung der Fasern bewirkt.



Beim Scheren werden hervorstehende Haare abgeschnitten und das Material erhält eine glatte Oberfläche.

... Büromaschinenherstellung, Musikindustrie, Orthopädie und Möbelindustrie, Unterkragenfilze, die für Kleidung, Mode und Accessoires hergestellt werden, Farbfilze für den Bereich Innenausstattung und Kunsthandwerk sowie ein Material namens colourPAD, das für die Herstellung dekorativer Akustikpaneele verwendet wird. Das Spektrum der aus Filz hergestellten Artikel ist riesig und beinhaltet auch überraschende Produkte wie Wandverkleidungen, Teppiche, Autoteile, Klaviere und sogar Filzstreifen für Autowaschanlagen!

Wollfilz gehört zu den ältesten Textilmaterialien der Welt, ist aber gleichzeitig auch ein High-Tech-Produkt. Im Laufe der Zeit haben sich zwar die Grundlagen der Wollfilzproduktion nicht verändert, doch die Herstellungsverfahren sind effizienter und wurden optimiert. Deshalb kann der Filz an einem Bären, einer Puppe oder einem Tier von Steiff aus der Zeit um 1900 fast genauso aussehen, sich ähnlich anfühlen und dieselben Eigenschaften haben wie moderner Filz, sofern beide mit derselben Art Wollfasern gefertigt wurden. ●

Der Teddy  
Clown mit  
Filzhut feiert  
2016 seinen  
90. Geburtstag.  
Die Replik  
(Art.-Nr. 403279)  
ist auf 926 Exem-  
plare limitiert.



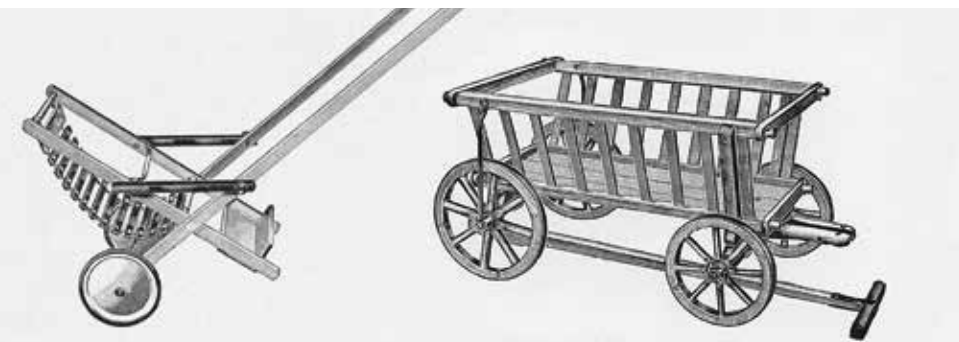
# Steiff Holzspielzeuge

**Vielfach unbekannt, jedoch für Steiff historisch nicht unbedeutend.**

**In den Ausgaben November 2014 bis Mai 2015 haben wir an dieser Stelle die Holzspielzeugproduktion der Jahre 1910 bis 1945 eingehend beleuchtet. Die Folgejahre nach 1945 sind zunächst geprägt von Entbehrungen und größten wirtschaftlichen Schwierigkeiten und verlangen größte Umsicht der Steiff Geschäftsführung.**

nur gegen Bezahlung in US-Dollar und zusätzliche Abgabe von Alteisen oder Laubschnittholz bezogen werden.

Die ersten richtigen Spielzeuge sind aus der Zeit um 1947 bekannt: Multiform 8010 mit quadratischen Holzscheiben und das Legespiel 817, ein Tangram-Spiel. Erst mit der Währungsreform und der Einführung der D-Mark im Juni 1948 wird es für die gesamte deutsche Bevölkerung



**Handleiterwagen 4850L und Corso 2870 sind die ersten wichtigen Nachkriegsartikel.**

**Multiform 8010 und Legespiel 817, 1947/48.**

Direkt nach Kriegsende muss die Belegschaft zunächst darüber informiert werden, dass im Betrieb keine Arbeitsmöglichkeiten geschaffen werden können und Ersatzarbeit bei umliegenden Bauernhöfen empfohlen werden muss. Doch schon ab Oktober 1945 wird die Fabrikation in kleinem Rahmen mit Genehmigung der US-amerikanischen Militärregierung wieder aufgenommen. Ein Verkauf der Produkte erfolgt jedoch nur gegen US-Dollar und zunächst nur an Angehörige der amerikanischen Truppen. Ab Juli 1946 ergeben sich erste Zuteilungen mit Holzwaren für die Zivilbevölkerung. Bekannt ist, dass es sich hier in erster Linie um den Handleiterwagen 4850L aus Rotbuchenholz sowie um den Kindersportwagen „Corso“ handelte. Diese weniger als Spielzeug gedachten Gebrauchsgegenstände konnten jedoch

wieder ermöglicht, ohne größere Schwierigkeiten an die beliebten Steiff Produkte zu kommen. Alle bisher aufgeführten Artikel erscheinen ohnehin nur auf Werbeblättern und speziellen Jahreszeiten-Katalogen und sind nicht mehr im ersten bekannten Nachkriegs-Hauptkatalog von 1949/50 enthalten. Dieser Katalog zeigt zum ersten Mal auch wieder die beliebten Ziehspielzeuge „Bimmelbahn“ und „Entkette“. Neben diesen Holzspielzeugen enthält der Katalog noch hauptsächlich Ersatzplüschtiere und -bären, da Mohairplüsch noch immer nicht zur Verfügung steht. Das ändert sich erst in der zweiten Hälfte des Jahres 1949. Die gesamte Produktpalette des Folgejahres ähnelt der aus dem letzten bebilderten Vorkriegskatalog so sehr, dass im Jahr 1950 zunächst Kataloge des Jahres 1939 aus Altbeständen mit einer aktualisierten



# von 1945 bis 1960

Preisliste „WD 50“ genutzt wurden. Diese Kataloge mit der zugehörigen Preisliste wurden nicht als Reproduktion ausgegeben und sind daher kaum bekannt. Neben diversen Kindersport- und Gebrauchsartikeln wie Steckenpferd, Holz-Roller und Ruderrenner sind im Holzbereich genau die Artikel aufgeführt, die schon vor 1940 im Angebot waren: kleine Pferdegespanne als Leiter- und Kastenwagen, diverse Kubusboxen,

erscheinen daher nicht in den Neuheiten-Katalogen der Nachkriegszeit. Das Starhaus wird in beiden Ausführungen bis 1974 im Programm bleiben. Das Jahr 1952 bringt einen der heute gesuchtesten Holzartikel der Nachkriegsproduktion mit sich: der Tankstellenbaukasten „Pumpax 8028“. Dieser nur bis 1955 hergestellte Artikel steht heute ganz oben auf der Suchliste auch besonders anspruchsvoller Steiff Sammler. Besonders interessant: Die

**Bausack 8100 und Bibi Blocks 8030, beides Neuheiten von 1951.**



der Scheibenbauturm Multiform 8013 mit runden Holzscheiben und die Glockenwürfel Bimblocks.

Wirkliche Neuheiten in Holzspielwaren erwartet die Kundschaft im Jahr 1951: der Bausack 8100 mit 100 farbig gewachsenen Kleinbausteinen und einem Auto, sowie der Baukasten Bibiblocks 8030 mit naturbelassenen und zum Teil ausgehöhlten Großbauklötzen. Da der Baukasten Bibiblocks nur bis 1954 im Programm bleibt, ist er heute selten zu finden und gehört zu den Sammlerraritäten. Der Bausack dagegen ist bis 1966 zu bekommen und taucht auf dem Sammlermarkt immer wieder einmal auf, allerdings nur selten vollständig und mit dem kompletten, zerlegbaren Auto. Ab 1951 wird auch das Starhaus angeboten, zusätzlich ab 1953 auch als Spardose. Beide Artikel waren schon in den 1930er Jahren baugleich erhältlich und

Tankstelle wird im Neuheiten-Katalog von 1952 mit einem Aufdruck der Tankstellenkette „Shell“ gezeigt; die wenigen bis heute in Sammlerkreisen bekannten Stücke und das Archivexemplar tragen dagegen den Aufdruck „Steiff“, wie er auch in den Hauptkatalogen der Jahre 1953 und 1954 zu finden ist. Vermutlich hat sich die Geschäftsführung der frühen 50er Jahre gegen die latente Schleichwerbung entschieden und damit den Aufdruck sinnvollerweise als Eigenwerbung genutzt. In den Jahren nach 1953 wurden bis in die 1970er Jahre nahezu jährlich Neuheiten an Fahrzeugen, Anhängern und Zubehör angeboten. Diese bei Sammlern sehr beliebten Spielzeuge sind an dieser Stelle bereits ausführlich beschrieben worden. Großfahrzeuge, auf denen kleine Kinder sitzen und richtig fahren können, gibt es als Neuheit

**„Pumpax 8028“, eine der großen Holzraritäten, 1952 bis 1955.**

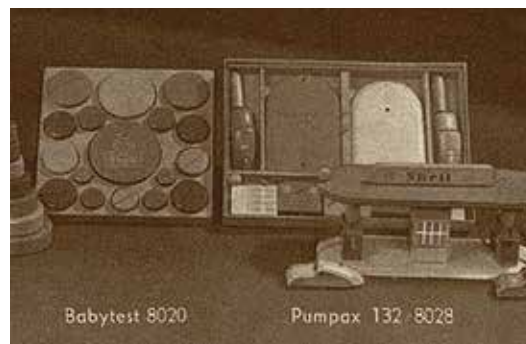
**Satz-/Pyramidenkubus 6812 links in der Version ab 1949, rechts in der neuen Farbgebung ab 1957.**

# HISTORIE

**Der Hohlkubus 4812 eignet sich hervorragend als Dekorationsartikel.**

im Jahr 1953; Lenk-Laster, Lenk-Bus und Lenk-Walze sind sicher ganz oben auf den Wunschzetteln der Kinder in der frühen 1950er Jahren. Doch nur der Lenk-Laster kann sich durchsetzen und wird in unterschiedlichen Ausführungen bis in die 1970er Jahre hergestellt. Die Walze gibt es nur im Erscheinungsjahr und der Bus wird schon 1954 wieder aus dem Programm genommen. Beide Großfahrzeuge sind heute extrem selten und wie bei

vergangenen Jahren nur sehr wenige Leerkartons dieser Baukästen aufgetaucht, vollständige Kästen sind auf dem Zweitmarkt kaum bekannt. Eine kleine Revolution bringt das Jahr 1957 mit sich: Ein großer Teil der aktuellen Holzartikel wird nun in neuen Farben angeboten. Bimbahn, Entkette, Multiform und diverse Kubus-Spiele erscheinen fortan in Pastelltönen. Auch die zugehörigen farbigen Geschenkpackungen werden neu gestaltet



**Neuheiten in Holzspielwaren von 1952.**

**DOBA 1805 und STABA 1806 aus der Zeit 1954 bis 1957.**

den Kindern damals auch heute bei den Sammlern ganz oben auf der Wunschliste.

Einen besonders interessanten Baukasten gibt es wieder ab 1954: Dorfbaukasten DOBA und Stadtbaukasten STABA, jeweils mit zusätzlich erhältlichen Ergänzungskästen, ermöglichen den Nachbau des eigenen Dorfes oder der eigenen Stadt. Die mit Fenstern, Türen und weiteren Aufdrucken versehenen Bauklötze haben einen immensen Spielwert, und es ist aus heutiger Sicht kaum nachzuvollziehen, dass sie nur bis 1957 im Programm blieben. Die Ergänzungskästen sind sogar nur für zwei Jahre erhältlich und tauchen nach 1956 nicht mehr in den Katalogen auf. Auf dem Sammlermarkt sind in den

**Große Holzfahrzeuge als Rutschautos im Neuheiten-Katalog 1953.**

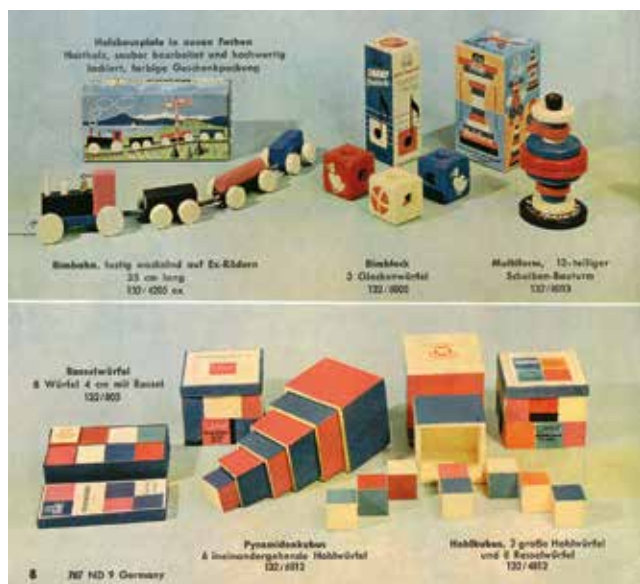


und einem neuen Zeitgeschmack angepasst. Ein großer Teil dieser Spielzeuge ist in der neuen Farbgebung selten zu finden, da sie schon in der Zeit um 1960 aus dem Programm genommen und nicht mehr hergestellt wurden.

Diese Zusammenfassung über die bis 1960 hergestellten Holzspielzeuge soll kein Überblick über alle in diesem Zeitraum produzierten Steiff Holzartikel sein; vielmehr sollen interessierte

Sammler auf die Vielfalt dieser unbekannteren Steiff Spielzeuge aufmerksam gemacht werden. Vielleicht auch als Anstoß, den einen oder anderen Holzartikel als Bereicherung in die eigene Sammlung aufzunehmen. In der nächsten Ausgabe des Club-Magazins beleuchten wir die Holzspielzeuge aus den Jahren 1960 bis 1975 mit einigen besonders seltenen und manchmal besonders pädagogisch wertvollen Raritäten. ●

**Bimbahn**  
4205ex in der  
neuen Farb-  
gebung ab 1957.



Das Starhaus  
ist auch bei  
Erwachsenen  
ein beliebter  
Dekorations-  
artikel.

Pferdegespanne,  
hier als Kasten-  
wagen, sind  
ein beliebtes  
Sandspielzeug.

Der Neuheiten-  
Katalog von 1957  
zeigt die neue  
Farbgestaltung  
bekannter  
Holzspielzeuge.





# Fragen und Antworten

Sie haben eine Frage zu einem Steiff Artikel? Hier erfahren Sie mehr!



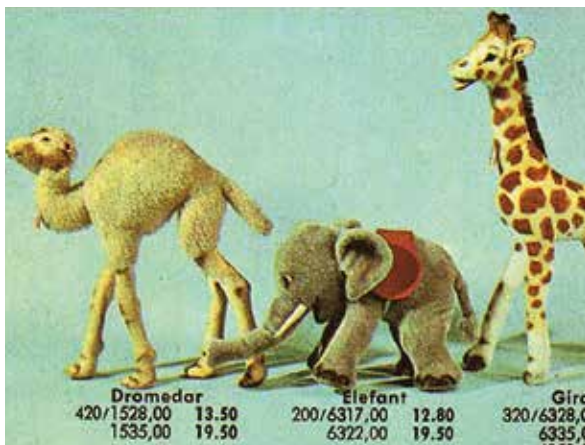
*Sehr geehrte Damen und Herren, ich habe die nachfolgenden Steiff Tiere von meiner Oma „vermacht“ bekommen. Können Sie mir vielleicht etwas über die Tiere sagen? Vielen Dank schon einmal im Voraus für Ihre Mühe.*

*O. G., per E-Mail*

Bei diesen drei Tieren handelt es sich um in großen Mengen gefertigte Standardartikel aus dem Steiff Programm der 1950er bis 1970er Jahre. Da bei Ihrer Anfrage Größenangaben fehlen, gehen wir an dieser Stelle beispielhaft von den mittleren Größen der jeweiligen Modelle aus. Ihre Giraffe wurde aus Mohairplüsch gefertigt und war von 1953 bis 1974 in der 28 cm großen Ausführung zu bekommen. Das Dromedar aus Wollplüsch und Samt war in der 28 cm großen Version von 1950 bis 1969 im Programm. Das Heideschaf „Snucki“ in der 17 cm großen Ausführung erschien erstmals im Jahr 1959 auf dem deutschen Markt und wurde bis 1974 hergestellt. Bei allen Tieren fehlen die für eine konkrete zeitliche Zuordnung wichtigen Merkmale wie z.B. lesbare Ohrfahnen mit Artikelnummer oder auch die Brustschilder. Da bei der „Snucki“ noch Glasaugen erkennbar sind, kann man davon

Katalognachweise:  
Dromedar und Giraffe im Katalog KAD 1961.

Heidschnucke „Snucki“ im Neuheiten-Katalog 1959.



**EXPERTEN-INFO:**

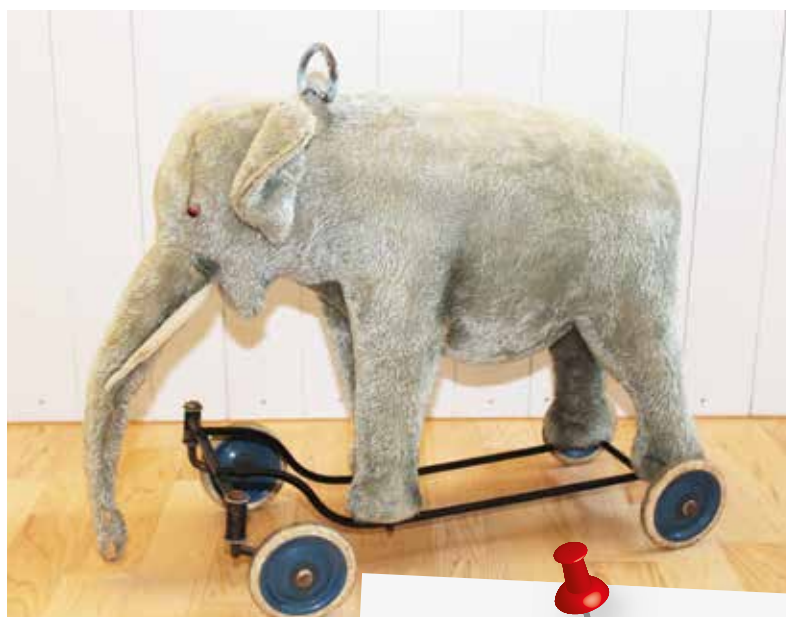
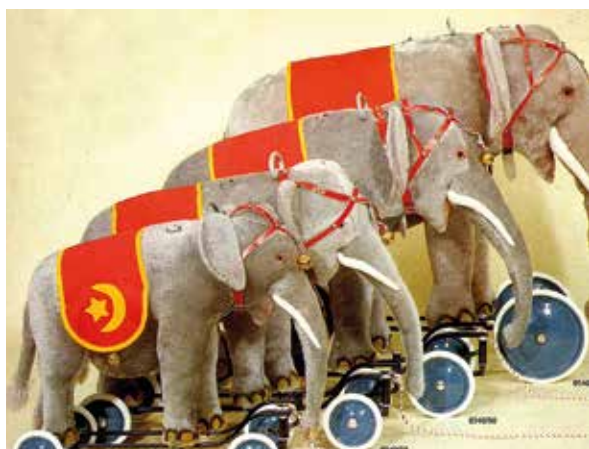
Bespielte, ältere Steiff Tiere aus Familienbesitz eignen sich sehr gut für Schulkinder um Zoobesuche nachzustellen oder – je nach Modell – auch für Bauernhofspiele. Jüngere Kinder, Babys und Säuglinge sollten aus hygienischen Gründen neue, kindersichere Spielzeuge aus dem aktuellen Steiff Programm bekommen.

ausgehen, dass es sich bei diesem kleinen Konvolut um eine Sammlung aus der Zeit um 1960 handelt. Diese Tiere sind auf dem Sammlermarkt sehr häufig zu finden und werden von erfahrenen Sammlern in erster Linie im ladeneuen Zustand mit allen Warenzeichen – also Knopf, Ohrfahne mit lesbarer Artikelnummer und Brustschild – gesucht.

Hallo, ich habe von meiner Tante einen Elefant auf Rollen geschenkt bekommen. Ihre Kinder haben wohl gerne mit diesem „Reittier“ in den 70er Jahren gespielt. Ich weiß also nicht wie alt der Elefant tatsächlich ist und ob es ein original Steiff Tier ist, da er keinen Knopf im Ohr hat. Ich habe ihn lediglich mit anderen Steiff Elefanten im Internet verglichen. Auch konnte mir bisher niemand etwas über den Wert des Tieres sagen... vielleicht können Sie mir anhand der beigefügten Bilder weiterhelfen.

A.G., per E-Mail

Bei Ihrem Modell handelt es sich auf jeden Fall um ein echtes Steiff Tier. Der Reit-Elefant hat durch viele Jahre in Gebrauch jedoch deutliche Veränderungen erfahren: die Schabracke und das Kopfgeschirr fehlen, wenigstens ein Auge wurde ersetzt und die ursprünglichen Airbrush-Applikationen sind verblichen. Ihr Modell hat die erst ab dem Jahr 1968 katalogisierte Schlepplenkung, scheint aber noch Metallscheibenräder zu besitzen. Daher kann man davon ausgehen, dass es sich um ein Modell mit dem exakten Baujahr 1968 handelt, da ab 1967 vermehrt Kunststoffräder eingesetzt wurden. Bei Ihrem Reit-



Elefanten sollte es sich um die 43 cm oder um die 50 cm große Version handeln; diese wurden bis 1974 hergestellt. Fehlende Steiff Knöpfe sind bei Produkten vor 1978 möglich, da diese noch nicht untrennbar in den Ohren angebracht waren. Ein aktueller Marktpreis sollte sich mit diesen zusätzlichen Informationen problemlos im Internet auf verschiedenen Plattformen recherchieren lassen. An dieser Stelle können wir aufgrund starker Schwankungen keine Preise nennen.

#### EXPERTEN-INFO:

Räderelefanten gehören seit Beginn der Steiff Produktion im Jahr 1880 zu den beliebtesten Artikeln überhaupt. Als erstes Steiff Tier hat der Elefant einen besonderen Stellenwert in der Firmengeschichte; bis heute wurden weit mehr als einhundert verschiedene Modelle in den unterschiedlichsten Größen und Materialien angeboten. Der besondere Stellenwert des Elefanten zeigte sich auch bei den wichtigen Firmenjubiläen, zu denen immer wieder Elefanten als Sondereditionen ausgegeben wurden.

**Katalognachweis:**  
Reitelefanten mit Schlepplenkung im Händler-Katalog von 1969.

# Die Steiff Club City-Tour

Mitraten und gewinnen!

Wo sind eigentlich die meisten Steiff Club-Mitglieder zu Hause? Wissen Sie es? Erraten Sie es!

Begleiten Sie Mady, unsere Eventbärin 2016, auf ihrer Club-City-Tour. Sie bereist von Giengen aus die zehn Städte mit den meisten Club-Mitgliedern – Rang 10 bis Rang 1 – und kehrt dann heim... Gesamttroute: 34.439 Kilometer Luftlinie.

In jeder Stadt ist ein Lösungsbuchstabe versteckt, Ä = AE, Ö = OE, Ü = UE. Erraten Sie die Städte, bringen Sie die Buchstaben der gekennzeichneten Felder in die richtige Reihenfolge und finden Sie so die Lösung.

**Zu gewinnen gibt's als 1. Preis eine Übernachtung in Giengen mit Besuch von Museum und Geburtshaus, als 2. und 3. Preis je einen Event-Teddybären Mady 2016. Los geht's...**



6.806 km

② Die ehemalige Hauptstadt des Heiligen Römischen Reiches ist Sitz von OPEC, OSZE und – bezogen auf ihre Einwohnerzahl – die zweitgrößte deutschsprachige Stadt. Über fünf Millionen Touristen pro Jahr kommen hierher, trinken Wein beim Heurigen und blicken

vom berühmten Riesenrad aus auf den Stephansdom. Ihre Einwohner leben gemäß UN-Studie von 2012 in der wohlhabendsten City weltweit: Sie belegt in der internationalen Mercer-Studie 2015 in puncto Lebensqualität zum siebten Mal hintereinander den ersten Rang.



6.385 km

① Niederländische Siedler begründen die Stadt auf der Insel Manna-Hatta. Gut 300 Jahre später ist sie eines der begehrtesten Reiseziele weltweit. Über die Straße geht man gerne bei Rot – Eile und gelbe Taxis bestimmen das Bild. In der City zählt Business-Style;

selbst bei extremer Hitze im August und Eiseskälte im Januar. Mächtige Wolkenkratzer –

auch in Bügeleisenform, Theater, Museen,

Parks imponieren um die Wette. Bei Katz's gib't Pastrami-Sandwiches von 0 Uhr bis 22.30 Uhr. Und bis Juli residierte FAO Schwarz in der 5<sup>th</sup>...





1.237 km

③ Poor doors' zählen zu den neuesten Entwicklungen der früheren Hauptstadt der Provinz Maxima Caesariensis. Sie führen in die Sozialwohnungen, die heute parallel zu Luxusbauten stets

gebaut werden müssen. Das bedeutende Kultur- und Handelszentrum ist die bevölkerungsreichste Stadt der EU; trotzdem bezahlt man nicht mit Euro. Viele internationale Stars leben hier, der

aktuelle Thronfolger des Landes hat die Sechzig bereits überschritten. Und wer früher gegen das Gesetz verstieß, landete in einem berüchtigten Gefängnis – dem Tower.



9.576 km



④ 1943 offiziell aufgelöst, besteht die 9 Mio.-Stadt heute aus 23 eigenständigen Bezirken. Sie zählt zu den fünf größten Finanzplätzen weltweit, besticht durch ihren Kaiserpalast, buddhistische

Tempel, Bonsais auf 330.000 qm. Auf dem Fischmarkt gibt's frühmorgens eine Thunfischauktion für maximal 120 Besucher. Beim Bahnhof Shibuya starten mit jeder grünen Ampel bis

zu 15.000 Menschen aus allen Richtungen. Und kleine Erdbeben zählen fast zum Alltag. Zu finden ist all das unter folgenden Koordinaten: 35° 41' 2'' N, 139° 46' 28'' E.

8.994 km

⑤ Was früher das ‚Ohnsorg‘ war, ist heute der ‚König der Löwen‘: Die gefragte Metropole zählt über 60 Theater und mehr als 111 Millionen Tagesbesucher! Speicherstadt und Kontorhausviertel sind Weltkulturerbe und Zeugen der jahrhundertealten Handelstradition.

Regiert wird die Hansestadt im Michel, mit der Elbphilharmonie verfügte man lange Zeit über eine der umstrittensten Baustellen Deutschlands. Und während andernorts noch Moral gepredigt wurde, konnte man sich hier schon auf der ‚Sündigen Meile‘ vergnügen.



463 km

⑥ ‚Nor‘ für ‚Steiniger Fels‘ steckt in ihrem Namen. Und festen Grund gibt es hier in vieler Hinsicht: So stieg in Wirtschaftswunder-Zeiten die Zahl der Beschäftigten in der Industrie von 77.000 (1950) auf 120.000 (1960). Schon im Mittelalter brachte der intensive Fernhandel Gewürze und förderte damit das Geschäft der Lebküchner. Zudem entstand eine Wurstspezialität mit Majoran, deren Zutaten und Größe (6 bis 8 Zentimeter) der Stadtrat bereits 1497 vorschrieb. Weitere Exportartikel an der Pegnitz: Spielwarenmesse und Christkindlmarkt.



289 km



⑩ Über 400 Treppenanlagen erschließen die Anhöhen um den Talkessel, die ‚Zacke‘ ist eine der vier letzten deutschen Zahnradbahnen. Örtliche Sportwagen ziert das städtische ‚Rössle‘ – die Stadt geht zurück auf ein Gestüt. Und dann ist da noch der Automobilhersteller mit dem Stern... In der Stadt der ‚Stäffelesutscher‘ sind findige Köpfe zu Hause. Zu ihnen zählten auch die, die 1955 den weltweit ersten Fernsehturm in Stahlbeton für Besucher öffneten: Seine Baukosten von 4,2 Millionen DM waren nach fünf Jahren amortisiert.

80 km

...zurück nach Giengen.

Erklärung: Folgen Sie den Pfeilen und erraten Sie die Namen der Städte! Tragen Sie dann die gekennzeichneten Buchstaben an die richtige Stelle ein! Wenn Sie das Lösungswort herausgefunden haben, senden Sie bis spätestens 30.04.2016 eine Postkarte an: Steiff Club, Margarete Steiff GmbH, Postfach 15 29, 89530 Giengen. Einsendungen per E-Mail an: city-tour@steiff-club.de – Viel Glück!

Stadt 1 \_ \_ \_ \_ \_

Buchstabe 4

Stadt 7 \_ \_ \_ \_ \_

Buchstabe 1

Stadt 2 \_ \_ \_ \_ \_

Buchstabe 6

Stadt 8 \_ \_ \_ \_ \_

Buchstabe 7

Stadt 3 \_ \_ \_ \_ \_

Buchstabe 3

Stadt 9 \_ \_ \_ \_ \_

Buchstabe 8

Stadt 4 \_ \_ \_ \_ \_

Buchstabe 5

Stadt 10 \_ \_ \_ \_ \_

Buchstabe 2

Stadt 5 \_ \_ \_ \_ \_

Buchstabe 9

Stadt 6 \_ \_ \_ \_ \_

Buchstabe 10

Lösung:

1 2 3 4 5 6 7 8 9 10

151 km

⑦ Minga ist nicht chinesisch! Vielmehr handelt es sich um die 1,5-Mio.-Stadt, die jeden Herbst auf die Theresienwiese lädt. Ihre Gäste lassen dort über 1 Milliarde Euro Umsatz fließen. Mindestens 13,5 % Stammwürze sind gefragt, dazu 5,8 bis 6,4 Volumenprozent Alkohol und attraktive Dekolletés. Ansonsten trifft man sich hier im Englischen Garten, auf dem Viktualienmarkt und für die schönen Künste

in hochklassigen Museen, in der Oper, am Gärtnerplatz. Und: Seit einem Bürgerentscheid 2004 darf kein neues Hochhaus mehr die Frauenkirche überragen.



305 km

⑧ Die größte, aber nicht die Hauptstadt ihres Bundeslandes... Der Name der gesuchten Metropole geht auf eine felsige Furt zurück, über die frühe Zeitgenossen den Main durchqueren konnten. Die Stadt verfügt über den größten Frachtflughafen

Europas, ist zentraler Bahn- und Straßenknotenpunkt. Zu ihren Wahrzeichen zählen Römer und Bankenviertel. Der Nextower im

Palaisquartier bringt das Manhattan-Hochhausambiente in die City – ‚MyZeil‘ ist die moderne Antwort auf die berühmte Einkaufsstraße Zeil.



153 km

⑨ Am 10. Februar 1823 fand hier im Rheinland der erste organisierte Karnevalsanzug statt. Seither ist 48 Tage vor Ostersonntag ‚Alaaf‘ das Motto beim Rosenmontagszug! Ganzjährig gibt's das lokale Bier. Es wird – für Süddeutsche unverständlich – in 0,2-Liter-Gläsern ausgeschenkt und trägt denselben Namen wie der örtliche Dialekt... Den wiederum haben Musiker wie die Gruppe

‚BAP‘ international publik gemacht. Weltbekannt ist auch St. Petrus, der gotische Dom der Kultur- und Medienstadt: Er wurde 1880 nach 600 Jahren Bauzeit fertiggestellt.



# Im Profil: Paul Steiff

## Beginn einer Serie über die Neffen von Margarete Steiff.

Das nächste Mal, wenn Sie einen Teddybären von Steiff nach vorne kippen und seine markante Brummstimme hören, bedanken Sie sich bei Paul Steiff: Der älteste der begabten Neffen von Margarete Steiff führte nämlich 1908 die Brummstimme ein. Im Jahr 2008 wurde anlässlich der Hundertjahrfeier dieses besonderen Ereignisses ein Bär mit Brummstimme präsentiert, der auf einem Design von Paul Steiff beruhte. Im Laufe der Jahre entwarf Paul Dutzende verschiedener Teddybären und Tiere – die heute allesamt begehrte Sammlerstücke sind.

Paul war das erstgeborene Kind von Anna und Friedrich Steiff und kam im Jahr 1876 zur Welt. Von 1891 bis 1894 arbeitete er als Zeichner in einer Firma, die Orgeln baute. Die Lehre zum Orgelbauer war ihm auch während seiner späteren Jahre bei Steiff nützlich. Wie sein Bruder Richard studierte auch Paul Kunst in Stuttgart.

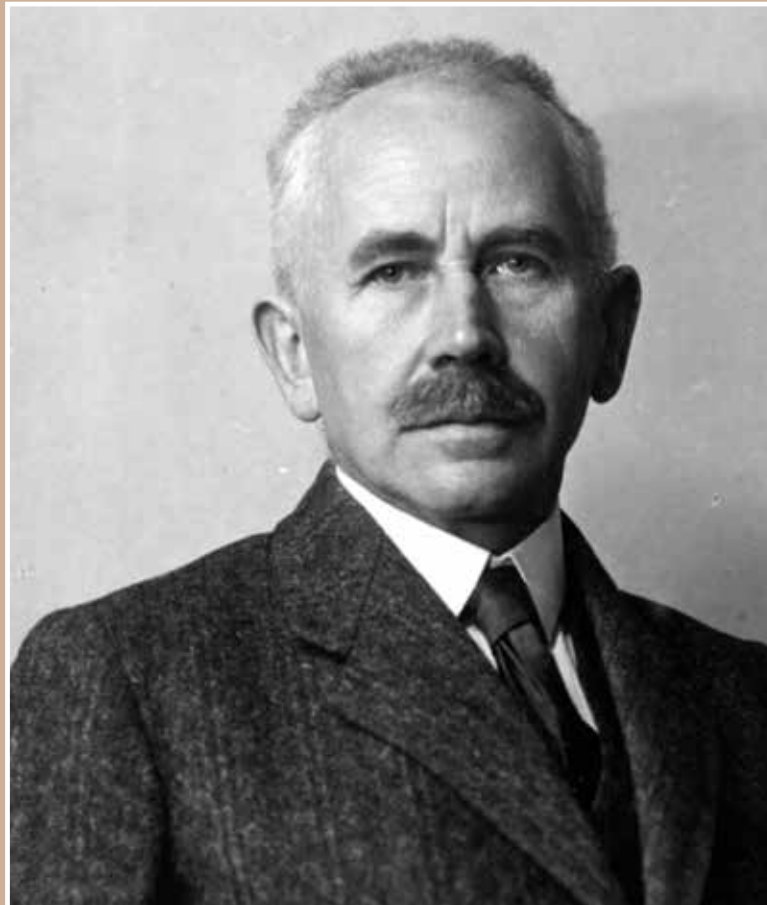
1902 ging er auf Wunsch von Margarete Steiff in die Vereinigten Staaten, um den amerikanischen Markt zu sichern. Nach seiner Rückkehr nach Deutschland übernahm er die Verantwortung für die Qualitätskontrolle und Designabteilung bei Steiff. Er fertigte auch weiterhin Skizzen von Tieren an und seine künstlerischen Fähigkeiten wurden im Unternehmen bewundert. Noch heute sind Pauls Skizzen auf den Steiff Verpackungen, Schachteln und Tüten zu finden.

Zu den ausgefallensten Designs, die Paul zu verdanken sind, zählen Kühlerfiguren aus Plüsch für die frühen Automobile. Als Besitzer des ersten Autos in Giengen war es nur natürlich, dass Paul solche Figuren für notwendig hielt. Diese äußerst seltenen Kreationen bringen heute tausende von Euros bei Auktionen ein. Es gab ursprünglich acht Kühlerfiguren: Bär, Affe, Elefant, Esel, Schwein, Känguru, Foxterrier und Pudel.

Paul Steiff, der Erfinder der Brummstimme. (Aufnahme um 1930.)

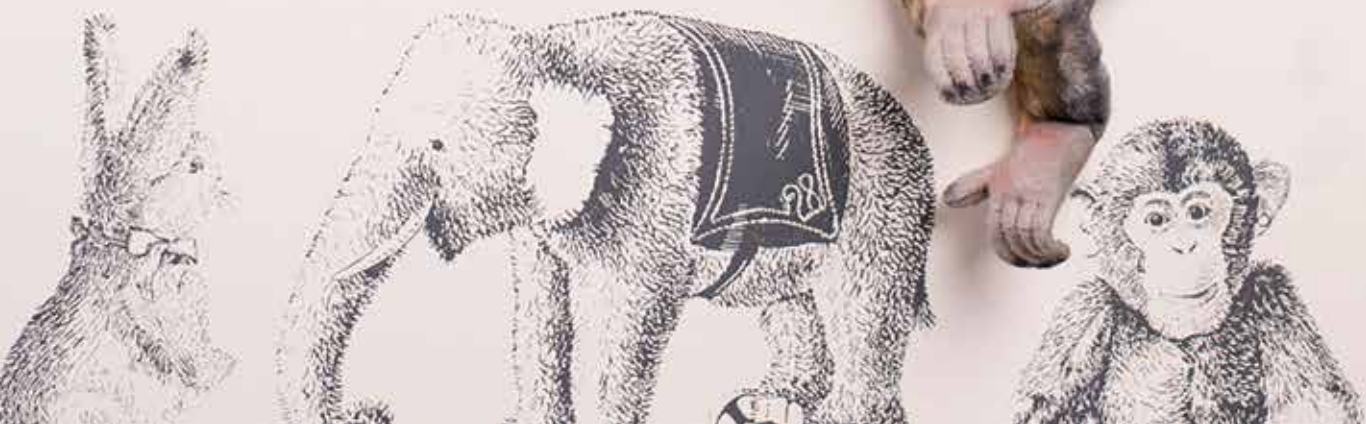
Besitzer des ersten Autos in Giengen: Paul Steiff mit Gattin Wilhelmine (links), um 1909 und im Auto mit „Roloplan-Verdeck“ (ca. 1912).





Paul heiratete Wilhelmine „Minni“ Schneider im Jahr 1905. Sie waren einander sehr zugetan, bis Paul nach 49 Ehejahren im Alter von 78 Jahren am 26. September 1954 verstarb. Noch im hohen Alter ging Paul täglich den kurzen Weg vom Wohnhaus in die Fabrik, wo er sich gern an der Herstellung der Studiotiere beteiligte. Paul und Minni liebten Kinder, doch leider blieb ihre Ehe kinderlos. Als Paul starb, ließ Minni deshalb seinen Grabstein mit mehreren kleinen Engeln schmücken, so dass er nun immer von Kinder umgeben war. Eine wunderbare Hommage an eine Persönlichkeit, die so vielen jungen Menschen weltweit Freude bereitet hatte.

Diese ungewöhnlichen Schätze, ein mit einem Glöckchen geschmückter Zirkuselefant und ein Affe aus lilafarbenem Seidenplüsch wurden im streng bewachten Steiff Archiv entdeckt. Beide stammen aus den frühen 1930er Jahren.



# Schätze des Steiff Archivs

Ein Blick auf noch nie gesehene Artikel.

Mit dieser Ausgabe des Club-Magazins beginnen wir eine aufregende neue Rubrik. Wir freuen uns, Ihnen Einblicke in das berühmte und streng gehütete Steiff Archiv zu gewähren, wo tausende Schätze nur auf ihre Entdeckung warten. Die in dieser Ausgabe gezeigten Artikel existieren nur als Prototypen – es wurde jeweils nur ein Exemplar hergestellt, das nie in Serienproduktion ging.

Dieser Prototyp eines Elefanten von 1930 mit Glöckchen und einem Filzhut ist höchstwahrscheinlich der Urahn des Zirkus-Elefanten, der von 1931 bis 1940 in den Größen 24 cm und 39 cm hergestellt wurde. Der Elefant ist mit Halsmechanik ausgestattet und gegliedert. Dieses fantastische Einzelstück posiert voller Stolz für den Fotografen. Der Affe aus Seidenplüsch ist ein Prototyp aus dem Jahr 1939. Zu den interessanten Details gehören mit Filz hinterlegte schwarze Augen, eine rote Zunge, eine lange Gesichtsmähne aus Mohair und markante Hände und Füße aus Filz. Interessant ist, dass Steiff nur einige Jahre später Pavian Coco mit einer ähnlichen Gesichtsmähne sowie Buntaffe Mungo herstellte, bei dessen Gestaltung die Farbe Blau ebenfalls eine Rolle spielte.

Weitere verborgene Schätze aus dem Archiv folgen in den nächsten Ausgaben...



# Steiff Museum

Was sich 2015 im und rund ums Steiff Museum „bewegt“ hat.

Roderich Kieseewetter, Mitglied des Deutschen Bundestages und Wahlkreisabgeordneter der CDU für den Raum Aalen und Heidenheim sowie Ulrich Brobeil, Geschäftsführer des Deutschen Verbandes der Spielwarenindustrie e.V., haben uns in Giengen besucht! Es waren sehr spannende und interessante Stunden! Wir haben uns sehr über diesen Besuch gefreut!



Am 14. Oktober 2015 war die Radio 7 Spendenkiste vor dem Steiff Museum. Zum zehnten Geburtstag der Radio 7 Drachenkinder tourte die Kiste, die vier Meter lang und drei Meter hoch ist, durch die Region. Dabei hielt sie an unterschiedlichen Stationen um Spenden für kranke, traumatisierte und behinderte Kinder aus der Region zu sammeln. Im Namen des Steiff Museums, das im Juli 2015 beim Steiff Sommer für die Radio 7 Drachenkinder gesammelt hatte, überreichte Simone Pürckhauer einen Scheck.



von links nach rechts:  
**Thomas Abele**, Leitung Operations bei der Margarete Steiff GmbH,  
**Simone Pürckhauer**, Leitung Steiff Museum, **MdB Roderich Kieseewetter**, **Ulrich Brobeil**, Geschäftsführer des Deutschen Verbandes der Spielwarenindustrie e. V. und **Daniel Barth**, Geschäftsführer der Margarete Steiff GmbH.





Im Rahmen seiner Sommertour „Kretschmann läuft!“ war Ministerpräsident Winfried Kretschmann am 13. August bei Steiff in Giengen. Neben dem Besuch im Steiff Museum ging es auch in die Schatzkammer, ins Steiff Archiv.

**Baden-Württembergs Ministerpräsident Winfried Kretschmann (zweiter von rechts) und Kultusminister Andreas Stoch (zweiter von links) in sichtbar guter Laune bei ihrem Rundgang durch das Steiff Museum.**



Im Rahmen einer Ferienaktion des Erlebnisanbieters Nature Trails GmbH fand ein Fotoshooting vor dem Steiff Museum statt. Posiert haben die kuscheligen Steiff Huskies gemeinsam mit ihren lebendigen Artgenossen und sorgten für tierisch viel Spaß.



Na, können Sie die Plüsch-Huskies von den echten unterscheiden?

# Für jeden etwas dabei

**Steff Fans aus Nordkalifornien treffen sich in Susan's Store Room.**

Das trendige Marin County in Kalifornien war der Schauplatz eines ganz besonderen Steiff Events im Oktober 2015, als sich tausende Besucher in Susan's Store Room in San Anselmo trafen. Die Highlights waren ausgestellte Tiere, Schätzungen von Sammlerstücken, köstliche Erfrischungen und (natürlich) jede Menge Einkaufsspaß.

Ein Sammler brachte einen äußerst seltenen Teddybär mit blankem Knopf aus der Zeit von 1904-1905 mit, den er schätzen lassen wollte. Der Bär mit dem Spitznamen „Sam“ wurde zu jener Zeit neu bei FAO Schwarz in New York gekauft und zog dann mit der Familie nach San Francisco, wo er auch heute noch lebt. „Der finanzielle Wert ist uns nicht so wichtig“, erklärte der Eigentümer in vierter Generation. „Er gehört seit mehr als einem Jahrhundert zu unserer Familie und wir würden nicht im Traum daran denken, uns von ihm zu trennen.“ Andere bemerkenswerte Modelle waren ein besonderer Tiger, der in den 1960er Jahren speziell für die Zeitung Chicago Tribune kreiert wurde und ein in den 1950er Jahren von der New Yorker Designerin Helen Ratkai kostümierter Schnauzer. Viele Besucher nutzten die

Möglichkeit, einige lebende Tiere (und ihre Steiff Versionen in Plüsch) in einer faszinierenden, interaktiven Umgebung zu bewundern. Die Besucher durften unter anderem einen Alligator streicheln, die Stacheln von Igel betasten und pelzige Taranteln berühren. Natürlich stießen die Tiere besonders bei den anwesenden Kindern auf Begeisterung.

„Es ist großartig, dass Menschen aller Generationen hierher kommen“, bemerkte ein Sammler. „Es gefällt mir, wenn die Menschen, ganz besonders die Kinder, so begeistert von Steiff sind. Es ist schließlich nicht nur eine Veranstaltung für uns Sammler.“



**Eigentümerin Susan Hoy stellt einen lebenden Alligator seinem Gegenstück von Steiff vor.**

**Die Designerin Helen Ratkai aus New York kostümierte diesen Schnauzer.**

**Ein Highlight bei Susan's Store Room sind die aufwändig dekorierten Schaufenster.**



# Kleine und große Schätze

## Weltweites Interesse an der Steiff Auktion von TeddyDorado.com

Zur jüngsten Steiff Auktion kamen über 150 Saalbieter aus ganz Deutschland und dem benachbarten Ausland in der Stadthalle Bonn-Bad Godesberg zusammen, um aus mehr als 400 Steiff Lots mögliche Ergänzungen für die eigenen Sammlungen im Wettstreit mit offensichtlich sehr vielen und teils sehr zahlungskräftigen Fernbietern zu ersteigern. Knapp die Hälfte der ausgerufenen Positionen waren limitierte Sonderartikel aus der Zeit nach 1980 und gut 50 Lots stammten aus der Zeit vor 1947.

Ein Saalbieter aus Großbritannien, der sich auch sehr für Dinosaurier interessierte, die nur 1958/59 für den amerikanischen Markt hergestellt wurden, erwarb einen grün-weißen, antiken Dolly-Bär von 1913. Ein 70 cm großer, antiker Teddybär mit Matrosenkragen und einem antiken Foto von sich mit den Erstbesitzern wurde für 3.000 Euro, ein 32 cm großer, antiker Teddybär wurde für

2.600 Euro und ein 40 cm großer Schlenkerteddy „Zolac“ von Mitte der 1960er Jahre wurde für 750 Euro zugeschlagen, jeweils an einen anderen schriftlichen Fernbieter. Ein weiterer, antiker Teddybär war eine Einlieferung aus Norwegen – und er wurde adoptiert von einer Sammlerin in Singapur!

Als Lot TD 16-7030 wurde ein Holz-Schaukelpferd von Herrn Paul Steiff angeboten, welches er zusammen mit dem Schreinermeister Karl Kreißer für dessen Enkelsohn zu Weihnachten 1944 gefertigt hatte. Jener Enkelsohn hatte sein Schaukelpferd nun nach über 70 Jahren Nutzung in der eigenen Familie bei TeddyDorado in Wachtberg bei Bonn persönlich eingeliefert, und er darf es nach erfolgtem Zuschlag bei 1.600 Euro jetzt in besten Händen bei einem amerikanischen Telefonbieter wissen.

Auch sehr stark nachgefragt wurden bestmöglich erhaltene



Das Schaukelpferd aus dem Jahr 1944 ging für 1.600 Euro in die USA.

Woll-Miniaturen: ein Hundepaar mit Leine erzielte 850 Euro, ein Küken mit Papp-Marke wurde für 1.700 Euro versteigert und ein Dachshund wechselte sogar für 1.900 Euro weltweit meistbietend den Besitzer.

Die nächste Steiff Auktion findet am Samstag, den 5. März 2016 wieder in der Stadthalle Bonn-Bad Godesberg als öffentliche Versteigerung bei freiem Eintritt statt. Am Vorabend besteht parallel zur angebotenen Vorbesichtigung die Möglichkeit, im Rahmen eines Steiff Schätztages, seine historischen Steiff Artikel kostenlos durch Herrn Eßer datieren und taxieren zu lassen. Den Online-Katalog zu den Steiff Auktionen und weitere Informationen finden Sie im Internet unter [www.teddydorado.com](http://www.teddydorado.com). Telefonisch direkt erreichen Sie die TeddyDorado GmbH immer dienstags und donnerstags jeweils von 10 bis 13 Uhr unter der Telefonnummer +49 (0)228 - 20 76 758. ●

70 cm groß ist der Teddybär mit Matrosenkragen. Er wechselte für 3.000 Euro seinen Besitzer.

Woll-Miniaturen erfreuen sich nach wie vor großer Beliebtheit.



# Club-Event mit Flair

**Viele zufriedene Gäste beim Club-Event der Firma Reindl.**

Spielwaren Reindl, Fürstenfeldbruck, erst seit Mitte des Jahres 2015 autorisierter Steiff Club-Händler lud zu seinem ersten Club-Event ein und konnte 48 Gäste willkommen heißen.

Das Team um Fachberaterin Christine Schuppenhauer hatte die Geschäftsräume liebevoll dekoriert, ein italienisches Buffet aufgebaut und so den Gästen ein schönes Ambiente geboten. Bettina Heinrich präsentierte in gewohnt professioneller Weise die Neuheiten und Club-Mitglieder hatten viel Gelegenheit zum Gedankenaustausch mit alten und neuen Bekannten.



# Teddybären-Workshop

**Einladung zum Mitmachen am 1. oder 2. Juli 2016.**



Seit 2006 finden im Rahmen des Steiff Sommers unsere beliebten Teddybären-Workshops statt. Am 1. und 2. Juli 2016 ist es wieder soweit. Lassen Sie Ihrer Fantasie freien Lauf, und fertigen Sie für einen lieben Verwandten, Freund, oder sich selbst ein personalisiertes Unikat, das nirgendwo sonst erhältlich ist. Eine Abbildung des diesjährigen Workshop Teddybären, das Anmeldeformular, sowie alle

weiteren Informationen rund um die Teilnahme finden Sie auf unserer neuen Homepage unter [www.steiff.com/de-de/workshop](http://www.steiff.com/de-de/workshop).

Die Teilnehmerzahl ist auf 80 Personen begrenzt. Gehen mehr Anmeldungen ein, entscheidet das Los. Anmeldeschluss ist der 4. April 2016.

Das Steiff Team würde sich freuen, Sie bei den Workshops in Giengen an der Brenz begrüßen zu dürfen.

# Veranstaltungen

## Club-Events und andere Termine.

### Deutschland

Do., 11.02.	Spielwaren Reindl, Fürstenfeldbruck	Tel.: +49 (0)8141 2 60 20
Do., 11.02. Fr., 12.02.	Galeria Kaufhof GmbH, Oberhausen	Tel.: +49 (0)208 82 30 378
Sa., 13.02.	Galeria Kaufhof GmbH, Hannover	Tel.: +49 (0)511 3 60 14 37
Di., 16.02.	Galeria Kaufhof GmbH, München	Tel.: +49 (0)89 23 18 53 77
Fr., 19.02.	Spielwaren Lütgenau, Dortmund	Tel.: +49(0)231 54 90 524
Fr., 19.02.	Galeria Kaufhof, Düsseldorf (Königsallee)	Tel.: +49 (0)211 13 91 236
Fr., 04.03.	Karstadt Warenhaus GmbH, Mülheim	Tel.: +49 (0)208 49 51 468
Fr., 11.03.	Mukk GmbH, Münster	Tel.: +49 (0)251 9 79 59 50
Mi., 16.03.	Carl Schäffer Geschenke, Osnabrück	Tel.: +49 (0)541 3 31 31 32
Fr., 18.03.	Galeria Kaufhof GmbH, Bonn	Tel.: +49 (0)228 51 60
Sa., 19.03.	Spielzeug-Paradies Wagner OHG, Bochum	Tel.: +49 (0)234 90 28 20
Fr., 15.04.	Galeria Kaufhof GmbH; Kassel (NV)	Tel.: +49 (0)561 78 96 374
Sa., 23.04.	Paul Wolff OHG, Giengen	Tel.: +49 (0)7322 51 98

### Großbritannien

Fr., 11.03.	Teddy Bears of Witney, Witney	Tel.: +44 (0)1993 702616
So., 13.03.	The Bear Garden, Guildford	Tel.: +44 (0)1483 302581
Sa., 09.04.	Steiff Gallery, Bromley	Tel. +44 (0)20 8466 8444

### Niederlande

Sa., 12.03.	Hesemans, Breda	Tel.: +31 (0)76.5212310
So., 13.03.	Berelij, Dordrecht	Tel.: +31 (0)78.6318028

### Österreich

Sa., 18.03.	Kober/Steiff, Wien	Tel.: +43 (0)1.5124896
So., 19.03.	Elfis Puppenstube, Wien	Tel.: +43 (0)1.8656589

### Schweiz

Mi., 27.04.	Steiff Galerie/Pegasus, Zürich	Tel.: +41 (0)44.2124642
-------------	--------------------------------	-------------------------

### Luxemburg

Fr., 29.04.	De Neie Spillbuttek, Luxemburg	Tel.: +352 (0)314183
-------------	--------------------------------	----------------------

### Weitere Termine

Samstag, 5. März 2016

#### Steiff Auktion

Stadthalle Bonn-Bad Godesberg  
Koblenzer Str. 80, 53177 Bonn am Rhein  
Veranstalter:  
TeddyDorado GmbH  
Marienstraße 2, 53343 Wachtberg  
Tel. +49 (0)228 20 76 758  
Fax: +49 (0)228 20 76 759  
www.teddydorado.de

Samstag, 19. und Sonntag, 20. März 2016

#### Teddybär Welt

im Messecenter Rhein/Main  
Wiesbaden/Wallau  
Veranstalter:  
Christine Spies  
Tel. +49 (0)221 530 63 53  
www.teddybaer-welt.de

Samstag 23. und Sonntag, 24. April 2016

10.00 – 18.00 und 11.00 – 16.00 Uhr

#### 22. TEDDYBÄR TOTAL

##### inkl. Internationaler PUPPENfrühling

Messehalle Süd des  
Messe- und Congress Centrum Halle Münsterland  
Albersloher Weg 32  
48155 Münster  
Veranstalter:  
Wellhausen & Marquardt  
Mediengesellschaft bR  
Hans-Henny-Jahnn-Weg 51  
22085 Hamburg  
Tel. +49 (0)40 42 91 77-0  
www.teddybaer-total.de

Freitag, 1. bis Sonntag, 3. Juli 2016

#### Steiff Sommer 2016

auf dem Werksgelände der  
Margarete Steiff GmbH, Giengen an der Brenz  
Kontakt: museum@steiff.de

(NV = Neuheitenvorstellung)

Änderungen vorbehalten. Weitere Informationen erhalten Sie bei dem jeweiligen Club-Händler.

Termine finden Sie auch auf [www.steiff.com](http://www.steiff.com)

## Verschenken Sie eine Mitgliedschaft, werben Sie ein neues Mitglied oder verlängern Sie Ihre Mitgliedschaft ganz bequem.

Als Club-Mitglied wissen Sie, welche Vorteile Ihnen die Club-Mitgliedschaft bietet. Vielleicht finden Sie hier jedoch Details, die in Vergessenheit geraten sind – oder Sie möchten eine Mitgliedschaft verschenken bzw. ein neues Mitglied werben. Wir freuen uns darüber!

### IHRE VORTEILE

- » **Exklusive Club-Editionen**
- » **Jedes Jahr ein hochwertiges Geschenk**
- » **Einladung zu Club-Events**
- » **Das Steiff Club-Magazin frei Haus**
- » **Aktuelle Produktinformationen**
- » **Freier Eintritt in das Steiff Museum**



#### Die Steiff Club-Mitgliedskarte

Mit Ihrer Mitgliedskarte haben Sie freien Eintritt in das Steiff Museum in Giengen. Mit ihr kommen Sie aber auch in den Genuss von Club-Sonderkonditionen bei diversen Steiff Events.

#### Das Steiff Club-Magazin

Im Steiff Club-Magazin finden Sie alles Wissenswerte und Aktuelle rund um Steiff und den Club. Es geht Ihnen ab 2016 zweimal pro Jahr (Februar und August) frei Haus zu.

#### Die Club-Events

Bei den Steiff Club-Events treffen sich Gleichgesinnte, fachsimpeln mit Experten und tauschen sich mit Freunden aus. Sie lernen die Steiff Neuheiten kennen und können nur hier den Event-Teddybären erwerben. Ländersonderartikel gehören bei den Events als besonderes Highlight ebenfalls zum Angebot.

#### Online-Angebote

Auf [www.steiff.com](http://www.steiff.com) finden Sie im Steiff Club-Bereich z.B. die Tauschbörse, Download-Möglichkeiten und vieles mehr.

#### Die exklusiven Club-Editionen

Als Mitglied können Sie jeweils ein Exemplar einer Club-Edition erwerben. Entweder bei einem Club-Händler in Ihrer Nähe oder durch Direktbestellung per Post bzw. auf [www.steiff.com](http://www.steiff.com). Jedes Mitglied erhält ein persönliches Bestellformular für die Club-Editionen.

#### Das Club-Jahresgeschenk

In jedem neuen Mitgliedsjahr erhalten Sie ein exklusives Präsent. Es geht Ihnen nach der Verlängerung Ihrer Mitgliedschaft am Beginn Ihres persönlichen Mitgliedsjahres zu. Seit 2015 beginnen die Mitgliedsjahre am 1.2., 1.5., 1.8. oder 1.11. eines Jahres. Mitglieder mit mehrjähriger Verlängerung erhalten ihr Jahresgeschenk mit der Erstaussendung des Steiff Clubs Anfang Februar.

Unsere aktuellen Prämien für die Mitgliederwerbung:

#### für eine 1-Jahres-Mitgliedschaft:

Flaps Baby Pinguin, 20 cm, Art.-Nr. 057090,  
Manni Mammut, 18 cm, Art.-Nr. 082412,  
Koko Affe, 25 cm, Art.-Nr. 280122



#### für eine 2-Jahres-Mitgliedschaft:

Hippi Frosch, 28 cm, Art.-Nr. 282225,  
Mini Teddybär Herz, 10 cm, Art.-Nr. 028915,  
Piccy Blaumeise, 10 cm, Art.-Nr. 033360



#### für eine 3-Jahres-Mitgliedschaft:

Petsy Teddybär, 28 cm, Art.-Nr. 012402,  
Hoppi Schlenkerhase, 35 cm, Art.-Nr. 122620,  
Urs Braunbär, 45 cm, Art.-Nr. 070037



oder ein Geschenkgutschein für den Steiff Online-Shop im Wert von 75 EUR (gültig nur für Deutschland, Frankreich, Österreich und UK).

# Anmeldeformular

- Ich möchte Mitglied im Steiff Club werden  
 Ich möchte eine Mitgliedschaft im Steiff Club verschenken  
 Ich bin Mitglied und möchte ein neues Mitglied werben

Details neues Mitglied:  Frau  Herr

Vorname, Name Bitte in Druckbuchstaben und deutlich lesbar ausfüllen!

Straße, Hausnummer

PLZ, Ort

Land

Telefon

E-Mail

Geburtsdatum

Ihr Club-Händler (sofern bekannt)

Details Schenkender oder werbendes Mitglied:  Frau  Herr

Vorname, Name

Straße, Hausnummer

PLZ, Ort

Land

Telefon

E-Mail

Geburtsdatum

Mitgliedsnummer (nur bei Mitgliederwerbung)

Die Erstsendung soll versandt werden an:  die/den Beschenkte/n  mich persönlich  
 (Ein Geschenkkertifikat steht als Download unter [www.steiff.com/Club](http://www.steiff.com/Club) zur Verfügung.)

Meine Wunschprämie (nur bei Mitgliederwerbung)

Artikel-Nr.

Bezeichnung

Lieferung frei Haus, solange der Vorrat reicht. Der Prämienversand erfolgt ca. 4 bis 6 Wochen nach Eingang des Beitrags für das neue Mitglied. Für den 75 €-Gutscheincode erhalten Sie eine Benachrichtigung per Post oder E-Mail. Eine Barauszahlung ist nicht möglich. Der Rechtsweg ist ausgeschlossen.

Ort/Datum

Unterschrift Werber/neues Mitglied

Den Mitgliedsbeitrag für

- ein Jahr (50 EUR / 60 CHF / 42 GBP)  
 zwei Jahre (90 EUR / 100 CHF / 75 GBP)  
 drei Jahre (130 EUR / 150 CHF / 105 GBP)

außereuropäische Länder (exklusive USA)

- ein Jahr: 100 EUR  
 zwei Jahre: 180 EUR  
 drei Jahre: 250 EUR

bezahle ich:

- bequem per Lastschriftinzug (europaweit in EUR, bis auf Widerruf)

Kontoinhaber Kreditinstitut

Kontonummer / IBAN

Bankleitzahl / BIC

- per Überweisung auf folgendes Konto

Deutsche Bank AG, Heidenheim, Kontonummer: 202 753 002, BLZ 613 700 86, IBAN: DE 21 6137 0086 0202 7530 02, Swift Code (BIC): DEUT DESS 613

**Dauer der Mitgliedschaft:** Das persönliche Mitgliedsjahr beginnt bei Eingang der Anmeldung im ersten Quartal des Jahres am 1.2., im zweiten Quartal am 1.5., im dritten am 1.8. und im 4. Quartal am 1.11. Die Mitgliedschaft verlängert sich automatisch um ein weiteres Jahr, wenn sie nicht nach Erhalt der Verlängerungsinformation zu dem darin genannten Stichtag gekündigt wird. Eine Geschenkmithgliedschaft verlängert sich nicht automatisch. Nach Ablauf des persönlichen Mitgliedsjahres kann die Mitgliedschaft durch den Antragsteller und das Mitglied selbst verlängert werden.

**Widerrufsrecht:** Sie können den Mitgliedsantrag innerhalb zwei Wochen schriftlich widerrufen. Wenden Sie sich rechtzeitig an folgende Adresse: Steiff Club, Margarete Steiff GmbH, Postfach 15 60, 89530 Giengen an der Brenz, Deutschland

**Hinweise zum Datenschutz:** Mit nachfolgender Unterschrift bestätigen Sie Ihre Einwilligung dazu, dass Ihre oben genannten Daten von der Margarete Steiff GmbH, dem Steiff Club und Ihrem Steiff Club-Händler erhoben, verarbeitet und genutzt werden dürfen. Die Daten werden vertraulich und entsprechend den Datenschutzvorschriften der Margarete Steiff GmbH sowie dem Bundesdatenschutzgesetz und weiteren gesetzlichen Vorschriften erhoben, verarbeitet und genutzt. Eine Weitergabe an Dritte erfolgt ausschließlich zum Zweck des Vertragsverhältnisses, z.B. für die Zahlungsabwicklung, Zusendung von Club-Informationen und Einladungen zu Club-Events. Bei Rückfragen, Anmerkungen oder Auskunftersuchen zu Ihren Daten, wenden Sie sich bitte an die Margarete Steiff GmbH, Postfach 15 60, 89530 Giengen an der Brenz.

Datum

Unterschrift

**So können Sie uns antworten:** Das Formular ausschneiden oder kopieren und per Post an den Steiff Club, Margarete Steiff GmbH, Postfach 15 60, 89530 Giengen senden per Fax an: +49 (0)7322 131-476  
 Einfacher geht's per Online-Anmeldung auf [www.steiff.com/Club](http://www.steiff.com/Club)

# Unsere Leser schreiben

**Ich habe einen wunderbaren alten Steiff Bären in einem Antiquitätengeschäft gefunden, er hat jedoch keinen Knopf mehr. Ist es möglich, ihn an Steiff zu schicken, damit er einen Ersatzknopf erhält?  
PS, Köln**

Es gab eine Zeit, in der II.-Wahl-Artikel nicht mit dem Knopf ausgestattet wurden. Möglich ist auch, dass der Knopf – sollte ein Loch zu sehen sein – von einem vorsichtigen Elternteil entfernt wurde oder im Laufe der Jahre beim Spielen verloren ging. Leider kann Steiff aus verschiedensten Gründen fehlende Knöpfe nicht ersetzen. Dies sollte Ihnen jedoch nicht die Freude an Ihrem wundervollen Fund aus dem Antiquitätengeschäft verderben. Steiff bleibt Steiff, ob mit oder ohne Knopf!

**Ich sammle Ihre wunderbaren Artikel bereits seit meiner Kindheit und besitze mehr als 500 Exemplare in meiner persönlichen Sammlung. Ich habe oft Ideen für Steiff Modelle, die ich gerne im Sortiment finden würde. Nehmen Sie auch Ideen für Produktdesign und Entwicklung von Sammlern an?  
JO, Washington, DC**

Ja, wir sind immer an neuen Ideen für das Sortiment

interessiert, insbesondere von unseren Sammlern und den Mitgliedern des Steiff Clubs. Wenn Sie in Europa leben, schicken Sie Ihre Ideen bitte an [info@steiff-club.de](mailto:info@steiff-club.de). Wenn Sie in den USA ansässig sind, senden Sie Ihre Ideen bitte an Carolyn Smith, Club-Managerin USA, unter [Carolyn@steiffusa.com](mailto:Carolyn@steiffusa.com). Und für Großbritannien senden Sie Ihre Ideen an Leyla Maniera, Club-Managerin UK, an die Adresse [leyla.maniera@steiff.com](mailto:leyla.maniera@steiff.com). Ihre Ideen werden dann an unser Atelier weitergeleitet. Jeder Vorschlag wird sorgfältig geprüft. Wir freuen uns auf Ihre Anregungen!

**Wie kann ich feststellen, wie viel meine Steiff Sammlung wert ist? Bietet das Unternehmen Schätzungen an?  
GS, New York, NY**

Der Sekundärmarkt für Steiff Produkte ändert sich im Laufe der Zeit aufgrund vieler Faktoren, die wir nicht beeinflussen können. Aus diesem Grund geben wir keine offiziellen Schätzungen ab. Wenn Sie jedoch eine allgemeine Vorstellung vom Wert eines bestimmten Artikels erhalten möchten, gibt es eine ganze Reihe von Publikationen, die zu Referenz- und Recherchezwecken veröffentlicht wurden. Die vielleicht bekannteste ist die

„Sortiment“-Reihe von Günther Pfeiffer. Exemplare sind in der Regel online und auf dem Sekundärmarkt erhältlich. Darüber hinaus gibt es regelmäßig Steiff Schätztage, wie z. B. durch die TeddyDorado GmbH ([www.teddydorado.de](http://www.teddydorado.de)) oder auf Messen wie der Teddybär Total oder der TeddybärWelt. Doch sollten Sie neben dem finanziellen Wert Ihrer Sammlung stets auch bedenken, wieviel Freude sie Ihnen bereitet – eine Freude, die unbezahlbar ist.

**Wie kann ich meine Sammlerstücke aus Mohair reinigen? Ich habe sie auf einem Regal ausgestellt und bemerkt, dass sie etwas staubig geworden sind. DW, Berlin**

Um leichten Staub zu entfernen, kann ein sanftes Abbürsten genügen. Für Artikel, die gründlicher gereinigt werden müssen, gilt vor allem die Regel: Tauchen Sie Ihren Steiff Mohair-Artikel niemals in Wasser ein. Nehmen Sie ein mildes Reinigungsmittel (z. B. Geschirrspülmittel) und erzeugen Sie Schaum. Bringen Sie den Schaum sehr sparsam auf dem verschmutzten Artikel auf und verwenden Sie einen feuchten Schwamm, um den Schaum wieder aufzunehmen. Achten Sie darauf, das Reinigungsmittel





„Big Bear“  
vor und nach der  
„Nasenkorrektur“



wieder vollständig zu entfernen, dabei den Artikel aber nicht zu durchnässen. Während Sie das Exemplar dann lufttrocknen lassen, bürsten Sie es gelegentlich. Mohair ist sehr haltbar und Ihr Liebling sollte nach der Reinigung wieder wie neu aussehen.

.....

**Liebe Steiff Freunde,**  
nachdem ich das neueste Steiff Magazin gelesen habe, habe ich mich gefragt, ob Sie vielleicht an der Geschichte meines „Big Bear“ interessiert sind.  
NC, Rotherham, U.K.

Er gehörte meiner Mutter, Marie Colles, die 1908 geboren wurde.

Ich erinnere mich daran, dass Big Bear, als ich ein Kind war, notdürftig repariert wurde (die Nase mit Vorhangstoff,

die Fesseln mit Gummistrümpfen), dass er aber immer sehr geliebt wurde und dadurch einen Großteil seines Fells verloren hat. Seinen „Knopf im Ohr“ trug er aber immer mit Stolz. Ich zog ihn ständig an und fuhr ihn in meinem Puppenwagen spazieren, denn ich mochte keine Puppen, nur Bären! Ich habe dann irgendwann begonnen, mehr Steiff Bären zu kaufen und habe Big Bear – nicht ohne Wehmut – vor etwa 10 Jahren in Sheffield zur Versteigerung gegeben. Kürzlich fand ich ein paar alte Fotos, auf denen Big Bear abgebildet ist – er war in seinen frühen Jahren zweifellos ein sehr schöner Bär!

Falls der Sammler, der Big Bear gekauft hat, Mitglied im Steiff Club ist, erkennt er oder sie ihn vielleicht wieder und ist auch an seiner Geschichte interessiert.

.....

**Big Bear –  
aufgenommen  
im Jahr 1996.**



# Eine Mäusegeschichte

**Erinnerungen bringen Freunde aus der Kindheit wieder zusammen.**

Mirabelle, die Maus, hatte viel zu tun an diesem Vormittag. Sie spülte das Geschirr, wusch die Wäsche und bügelte. „Ach, ich wünschte, heute würde etwas Aufregendes passieren“, seufzte sie.

Als sie nach draußen ging, um die Wäsche aufzuhängen, sah sie den Postboten kommen. Er hatte einen großen Umschlag für sie dabei. „Hallo Mirabelle, es ist schön, Sie zu sehen! Anscheinend bekommen Sie heute einen Brief von der Maus Maxine.“

Ein paar Minuten später setzte sich Mirabelle an den Küchentisch und öffnete ganz vorsichtig ihren Brief. Darin stand: „Liebe Mirabelle, ich hoffe, Du erinnerst Dich an mich. Mein Name ist Maxine. Wir sind vor vielen Jahren zusammen zur Schule gegangen. Ich habe meinen Dachboden aufgeräumt und ein paar Dinge aus der Kindheit gefunden, die mich an Dich erinnern haben. Können wir uns einmal treffen? Ich würde mich wahnsinnig freuen, Dich wiederzusehen. Wie wäre es am nächsten Donnerstag? Liebe Grüße, Maxine.“ Mirabelle freute sich sehr über die Einladung und begann, ihren Besuch zu planen.

So viele Entscheidungen waren zu treffen: Was ziehe ich an und wie gelange ich zu Maxine? Bus, Bahn und Taxi waren notwendig und als Gastgeschenk wollte sie jede Menge leckere Lebkuchen mitbringen.

Als der große Tag gekommen war, wartete Mirabelle geduldig an der Bushaltestelle bis der Bus kam. Sie erklärte, sie müsse zum Bahnhof, und der Busfahrer sagte: „Das macht dann einen Euro.“ Mirabelle erstarrte vor Schreck. Sie hatte das Geld vergessen! Was sollte sie jetzt tun? Sie sah den Busfahrer an und fragte schüchtern: „Kann ich Sie in Lebkuchen bezahlen?“ Der Busfahrer war überrascht, sagte aber: „Das hängt davon ab, wie gut die Lebkuchen schmecken!“ Also gab sie ihm einen von Maxines Lebkuchen. „Das sind die besten Lebkuchen, die ich je

gegessen habe! Von mir aus können Sie gerne mitfahren!“

Am Bahnhof stieg Mirabelle aus dem Bus. Wie sollte sie nun aber die Bahnfahrt bezahlen? Sie ging zum Fahrkartenschalter und erklärte ihre Situation. Der Mann am Schalter sagte freundlich: „Nun, heute ist Ihr Glückstag. Ich bin sehr hungrig. Sie bekommen Ihr Bahnticket für ein paar Lebkuchen.“ Mirabelle gab ihm einige der Lebkuchen, bekam dafür ihre Fahrkarte und setzte ihre Reise fort. Ihre Reisetasche war deutlich leichter geworden.

Eine halbe Stunde später kam der Zug in der Stadt an, in der Maxine wohnte. Nun benötigte Mirabelle noch ein Taxi und auch hier hatte sie Glück mit den Lebkuchen.

Schließlich erreichte sie das Haus von Maxine, die sie mit offenen Armen empfing. Die Jahre waren wie weggewischt. Nachdem sie sich eine Stunde unterhalten hatten, fragte Maxine, ob Mirabelle gerne Tee möchte. Da erinnerte sich Mirabelle an die Lebkuchen, die sie für Maxine gebacken hatte. Sie blickte in ihre Tasche und stellte erschrocken fest, dass nur noch ein Lebkuchen übrig war. Das war kein besonders großzügiges Gastgeschenk!

Als Maxine mit dem Tee zurückkam, zeigte ihr Mirabelle den einen Lebkuchen, der noch übrig war. Sie erklärte, dass sie mit einer ganzen Menge Lebkuchen losgefahren war, aber ihre Reise dann damit bezahlen musste. Mirabelle war das sehr peinlich. Doch Maxine lachte nur: „Das ist doch völlig in Ordnung, liebe Freundin! Ich mache gerade eine Diät und soll sowieso keine Süßigkeiten essen. Doch ich würde gerne den letzten Lebkuchen mit dir teilen.“ Und dann umarmte Maxine Mirabelle ganz fest.

In diesem Moment erkannte Mirabelle, was es heißt, einen Freund fürs Leben zu haben. ●



Pixi Maus,  
Art.-Nr. 021497,  
ist in Realität  
9 cm groß und  
sitzt in einem  
Stück Käse  
aus Filz.



**Steiff**

[www.steiff.com](http://www.steiff.com)

Margarete Steiff GmbH, Richard-Steiff-Straße 4, 89537 Giengen an der Brenz

915192