



GROUPE RENAULT
FONDATION D'ENTREPRISE

Sommaire

Édito	3
LA FONDATION RENAULT	4
Ce que nous sommes	6
Ce que nous faisons	7
Les autres fondations soutenues	8
La Fondation en chiffres	9
Le Conseil d'Administration	10
L'équipe	11
LES PROGRAMMES	12
Les programmes	14
MBA Management International	16
Master TRANsport et Développement Durable (TRADD)	18
Master Mobilité et Véhicules Électriques (MVE)	20
Master MANagement de la SEcurité Routière (MANSER)	22
Licence Professionnelle Véhicule Electrique et Electromobilité (LPVEE)	24
LES PARTENAIRES	26
Un réseau d'excellence	28
Les partenaires académiques hôtes :	
Université Paris-Dauphine	30
IAE Paris 1 Panthéon-Sorbonne	30
École des Ponts ParisTech	31
Mines ParisTech	31
École Polytechnique	31
Arts et Métiers ParisTech	32
ENSTA ParisTech	32
Université Saint-Joseph de Beyrouth	33
IUT de Mantes en Yvelines	33
Les partenaires académiques locaux	34
LA VIE DE LA FONDATION	36
Le séminaire d'intégration	38
Les voyages d'études	38
La vie étudiante	38
L'accompagnement des missions professionnelles	39
L'Association des anciens étudiants de la Fondation Renault	39
La communication et la promotion de la Fondation Renault	39



“ *Le mélange des cultures et des personnes en provenance d'univers variés est source d'idées nouvelles et d'innovation. C'est un véritable enrichissement pour l'entreprise, auquel contribue activement la Fondation Renault qui détecte de jeunes talents à travers le monde et les accompagne dans leur formation.* ”

Carlos GHOSN
*Président-Directeur Général de Renault
Président de la Fondation Renault*



La Fondation Renault a une mission éducative et humaniste : développer les talents des nouvelles générations en les formant aux métiers de demain pour leur permettre d'évoluer dans un monde professionnel global et multiculturel.


Dans ce but, elle coopère depuis 15 ans avec une cinquantaine de partenaires académiques de premier plan dans le monde, pour co-construire et diffuser des programmes d'enseignement supérieur. Innovants et en adéquation avec les problématiques actuelles de la société, ils combinent formations qualifiantes et missions professionnelles en entreprise.

La Fondation Renault favorise ainsi les coopérations entre le monde académique et celui de l'entreprise, source de richesse pour chacune des parties. En œuvrant pour créer ce lien et le rendre durable, elle contribue à renforcer la pertinence des programmes et l'employabilité des bénéficiaires et à ouvrir l'entreprise à des approches éducatives et de recherche en constant renouvellement.


À la clé : un vivier de jeunes professionnels responsables et capables de répondre aux enjeux de leur temps dans les domaines du management multiculturel, de la mobilité durable et de la sécurité routière.

Claire MARTIN
Directrice de la Fondation Renault





LA FONDATION RENAULT

A diverse group of young students in a classroom, smiling and looking towards the front. The students are of various ethnicities and are seated at desks with laptops. The background is a blurred green wall.

Une Fondation innovante, qui accompagne
de jeunes talents venus des quatre coins
du monde sur les métiers de demain.



Ce que nous sommes

Créée en 2001, la Fondation Renault est l'expression de l'implication concrète de Renault dans l'enseignement supérieur.

Pour anticiper les besoins en compétence et œuvrer à l'égalité des chances

À travers ses programmes d'enseignement et son soutien à d'autres fondations, la Fondation participe à la formation de jeunes diplômés issus de la diversité sociale sur des thématiques en lien avec le cœur de métier du Groupe pour préparer les jeunes aux métiers de demain.

Pour créer un lien durable entre l'entreprise et des institutions académiques françaises et étrangères

Grâce à son réseau de partenaires académiques et universitaires, la Fondation contribue au rayonnement de l'enseignement supérieur français et au développement des échanges culturels entre la France, l'Europe et les autres pays du monde où le Groupe Renault est implanté.

Ce que nous faisons

Nous soutenons et finançons des programmes académiques innovants

Co-construits avec les partenaires universitaires de la Fondation, ces programmes sont axés sur trois grandes thématiques de recherche et d'expertise Renault : le management multiculturel, la mobilité durable et la sécurité routière.

Nous mettons en place des partenariats académiques d'excellence

En France et au Liban, des partenaires universitaires prestigieux co-conçoivent les programmes et forment les étudiants. À l'étranger, un réseau de professionnels issus des établissements d'enseignement supérieur les plus réputés font la promotion des programmes et pré-sélectionnent des candidats.

Nous détectons, accueillons et soutenons des jeunes diplômés venus des quatre coins du monde

Sélectionnés sur les conseils des partenaires académiques de la Fondation, ces étudiants de toutes cultures et de toutes formations suivent ensemble les programmes d'enseignement théoriques et pratiques.

Ils sont intégralement pris en charge sur les plans logistique, administratif et financier pendant toute leur année d'études.



Et aussi...

Nous soutenons financièrement d'autres fondations

La Fondation "Un Avenir Ensemble" a pour mission d'**assurer une aide financière à de jeunes boursiers méritants, de les accompagner pendant leurs études** via le parrainage et ce, jusqu'à leur première insertion professionnelle.

Les parrains sont des personnes décorées de la Légion d'honneur ou des cadres supérieurs des entreprises partenaires de la Fondation, dont fait partie le Groupe Renault.



La Fondation Renault soutient 24 jeunes boursiers méritants, choisis par les proviseurs des lycées des bassins d'implantation du groupe Renault en France (Sandouville, Douai, Cléon, Le Mans, Batilly, Flins, Maubeuge). Ils sont parrainés par des cadres issus des principaux établissements industriels (ou tertiaires) français.



Créée sous l'égide de la Fondation de France, cette fondation **aide des élèves en situation précaire à mener à bien des études d'ingénieurs**, et contribue à faire d'eux de futurs managers et dirigeants d'entreprise à l'image de l'ancien Président de Renault Monsieur Georges Besse.

Elle verse environ 75 bourses chaque année dont le montant et la durée sont adaptés individuellement à chaque lauréat.

Ce fonds a pour vocation de **réunir, dans un esprit de coopération sur le long terme, des entreprises soucieuses de promouvoir la science et la technologie auprès des jeunes et du grand public** de façon innovante et attractive en développant des partenariats avec les centres et musées scientifiques.

Ces partenariats peuvent prendre diverses formes (expositions, colloques, actions en faveur des jeunes, événements...) et couvrir aussi bien des sujets généraux (le soleil, le climat, la population) que spécifiques autour des savoir-faire technologiques des partenaires (la biométrie, la recherche pétrolière).

FONDS DE DOTATION | POUR LA CULTURE SCIENTIFIQUE, INDUSTRIELLE ET ENVIRONNEMENTALE

universcience
partenaires

La Fondation en chiffres

5 programmes
d'enseignement

axés sur le management multiculturel,
la mobilité durable et la sécurité routière

Plus de

850

étudiants boursiers
depuis la création de la Fondation

1 050 €

de bourse mensuelle
versée aux étudiants par la Fondation*

24 nationalités
différentes

accueillies depuis la création de la Fondation

12 pays
partenaires

42 partenaires
universitaires
et académiques
d'excellence

en France et à l'international

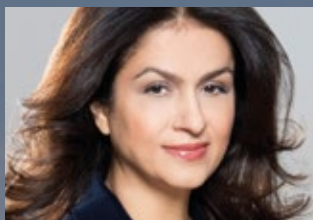
* 990 US D pour les étudiants du MANSER

Le Conseil d'Administration



Carlos GHOSN
*Président-Directeur Général
de Renault
Président de la Fondation
Renault*

Collège interne



Mouna SEPEHRI
Directeur Délégué à la Présidence



Marie-Françoise DAMESIN
*Directeur des Ressources Humaines
du Groupe et de l'Alliance*



Jérôme STOLL
*Directeur Délégué à la Performance
et Directeur Commercial Groupe*



Jean-Marc CHABRIER
*Secrétaire du Comité Central
d'Entreprise de Renault*

Collège externe



Fatine LAYT
Présidente d'Oddo Corporate Finance



Charles de CROISSET
*International Advisor Goldman
Sachs International*



**Maurice GOURDAULT-
MONTAGNE**
Ambassadeur de France en Chine



Thierry de MONTBRIAL
*Président et Fondateur de l'Institut
Français des Relations Internationales
(IFRI)*

L'équipe



Claire MARTIN

*Directrice
de la Fondation Renault*



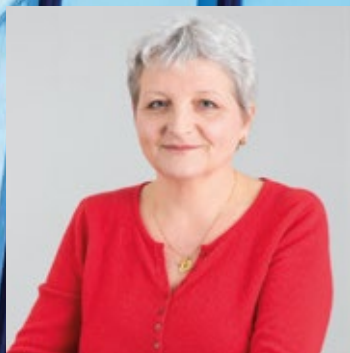
Sophie CHAZELLE

Directrice Adjointe



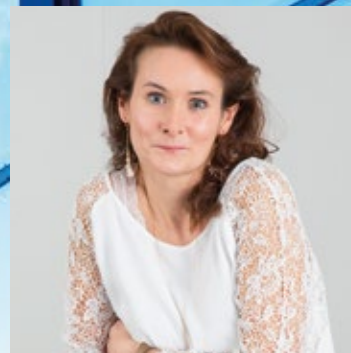
Marie-Laure LE NAIRE

Chef de projet



Marie-Pierre PRIOLEAU

*Transformation internet
et chef de projet*



Annie SOYER

*Assistante et responsable
administratif*

A man in a dark suit is shown in profile, focused on writing on a large digital tablet. He is holding a black pen. The tablet is mounted on a desk, and a keyboard is visible below it. In the foreground, the back of a person's head and shoulder, wearing a blue polo shirt, is visible, suggesting a classroom or lecture hall environment. The background is dark and out of focus, showing what appears to be a stage or lecture area with a podium.

LES PROGRAMMES D'ENSEIGNEMENT

Axés sur le management multiculturel,
la mobilité durable et la sécurité routière,
les programmes d'enseignement
combinent formation académique
et mission professionnelle en entreprise.



Les programmes

PROGRAMMES

+ MBA en Management International

+ Master TRANsport et Développement Durable (TRADD)

+ Master Mobilité et Véhicules Electriques (MVE)

+ Master MANagement de la SEcurité Routière (MANSER)

+ Licence Professionnelle Véhicule Electrique et Electro-mobilité (LPVEE)

PAYS

Enseignements dispensés en France à des étudiants issus d'universités d'Algérie, du Brésil, de Chine, de Corée du Sud, de France, d'Inde, du Japon, du Liban, du Maroc, de Roumanie, de Russie et de Turquie

Algérie, Égypte, Jordanie, Liban, Maroc, Palestine, Yémen et ensemble des pays du MENA*

France

SPÉCIALITÉ

Management International

Transport et Développement Durable

Mobilité et Véhicules électriques

Sécurité Routière

Technologies Véhicule électrique et infrastructures de recharges

PARTENAIRES**

Université Paris-Dauphine,
IAE Paris 1 Panthéon-Sorbonne

École des Ponts ParisTech,
Mines ParisTech,
École Polytechnique

Arts et Métiers ParisTech,
ENSTA ParisTech, Mines ParisTech,
École des Ponts ParisTech

Université Saint-Joseph
(Beyrouth, Liban)

IUT Mantes en Yvelines (UVSQ)

BÉNÉFICIAIRES

Entre 15 et 20 étudiants par programme issus des universités étrangères partenaires + quelques étudiants issus de la diversité sociale en France

12 étudiants boursiers issus d'universités des pays partenaires du MANSER

Jusqu'à 20 apprentis issus prioritairement de la diversité sociale

MBA EN MANAGEMENT INTERNATIONAL

Le MBA Management International prépare de jeunes professionnels à devenir de futurs leaders internationaux capables d'aider les entreprises à relever les défis de la mondialisation.

- Un cursus de référence en français basé sur **quatre fondamentaux** : marketing et stratégie, finance, systèmes de production, management et organisations.
- **Une orientation éthique interculturelle forte** permettant d'appréhender collectivement et individuellement les thématiques du management dans un cadre multiculturel réel.
- **Une mission de conseil à l'international** de 3 à 4 semaines, sur des problématiques entreprises dans l'une des filiales de Renault.
- **Un stage professionnel en entreprise** de six mois, majoritairement au sein du groupe Renault et sur des projets à forte composante internationale.
- **Un accompagnement professionnel de carrière individualisé.**



Euphrem Charles DONOVOU
Bénin

« Après six années d'ingénierie dans les secteurs du bâtiment, de l'industrie et de l'eau, il m'a semblé naturel de donner un souffle nouveau à ma carrière à travers un MBA à forte connotation internationale. Le MBA Management International a parfaitement répondu à mes attentes. J'en sors profondément enrichi par des modules savamment articulés et dispensés par 2 universités de grande renommée, le tout corroboré par une mission internationale et une mission professionnelle dans les hautes sphères du management. Cette formation m'a offert certaines perspectives qui m'auraient été autrement inaccessibles à court terme. Une expérience unique et originale, qui, sur le plan personnel, fut partagée dans un contexte multiculturel avec des amis venus des quatre coins du monde et avec lesquels je garde des liens forts. »



Pour de jeunes professionnels bilingues français anglais (diplôme minimum de niveau Bac+4 ou équivalent) avec 3 ans minimum d'expérience professionnelle

14 mois full time
(soit 400 heures)

Certifié EQUIS
(European Quality Improvement System)

Dispensé par : **Université Paris-Dauphine**
et **IAE Paris 1 Panthéon-Sorbonne**

Des exemples de missions professionnelles

Développement de nouveaux produits pour la marque Lancôme sur le marché international - Groupe L'Oréal
(Akiko Ishiguro – Japon)

Le montage d'accessoires de fin de chaîne : analyse du processus de commercialisation - Dacia
(Ahmed Anass Lemaati – Maroc)

Amélioration de l'approche du digital marketing sur le marché de la location courte durée - Renault Rent
(Jiyoung Koh – Corée du Sud)

EN SAVOIR PLUS

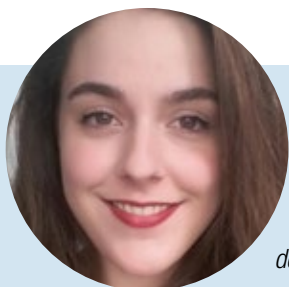
Toutes les missions professionnelles et les conditions d'éligibilité sont consultables sur le site www.fondation.renault.com

MASTER TRANSPORT ET DÉVELOPPEMENT DURABLE (TRADD)

Les transports structurent la géographie humaine, ont un impact sur l'environnement global ou local, et sont au cœur du développement des systèmes socio-économiques.

Dans ce contexte, le Master TraDD forme aux enjeux du développement durable les futurs cadres mondiaux de la planification, de la conception des véhicules, des systèmes de transports et de l'offre de services de mobilités.

- Une formation en langue française mobilisant des domaines de compétences très variés (**ingénierie, économie, sciences de l'environnement**) et conduisant à la maîtrise des outils nécessaires (**analyse, modélisation, management**).
- **Un contexte international** permettant de travailler à la contextualisation des enjeux et des solutions apportées au transport durable.
- **Une mission professionnelle** de 5 mois et demi, majoritairement effectuée chez Renault, mais également au sein d'une autre entreprise ou d'un organisme public ou privé.
- **Des cours et des travaux de groupe animés par des chercheurs de laboratoires** à la pointe de l'innovation dans le domaine de la ville durable, de l'énergétique, des matériaux, de l'économie de l'environnement, du management durable...



Maïté THIROUIN

France

« Après une expérience dans le transport urbain en Colombie en tant qu'ingénieur Arts et Métiers, je voulais aborder des problématiques plus vastes que celles liées à l'ingénierie. Car le transport est un secteur intimement lié à l'économie, au social, à l'environnement, à l'urbanisme. Le Master TraDD est l'une des rares formations à en explorer toutes les facettes.

Il forme des professionnels ouverts, conscients, pluridisciplinaires et engagés, à travers des cours qui invitent à la réflexion. Son autre atout est la diversité. Mener des projets avec des Japonais, des Roumains, des Libanais, des Brésiliens et autant de façons de raisonner, de s'organiser et d'exprimer des idées, demande de la souplesse. Mais cela aboutit aussi à des productions de qualité, plus complètes. Durant les voyages proposés par la Fondation, le groupe, constitué de personnes singulières avec du caractère et des valeurs, devient une équipe soudée. »



Pour les titulaires d'un **diplôme au moins équivalent à un niveau M1**

Ouvert à de jeunes actifs issus des universités partenaires de la Fondation Renault

Scolarité 14 mois full time
(soit 90 ECTS - European Credits Transfer System)

Dispensé par : **École des Ponts ParisTech, École Polytechnique et Mines ParisTech**

Des exemples de missions professionnelles

Quelles innovations numériques pour le transport de marchandises ? - Orange Smart Cities
(*Marcelo Pimont Strambi – Brésil*)

Analyse du cycle de vie et fin de vie des véhicules : recyclage et économie circulaire - Renault
(*Loredana Iordanescu – Roumanie*)

Évaluation de l’empreinte carbone de la supply chain Renault : vers une alliance Renault-Nissan ?
(*Louise Goetz – France*)

EN SAVOIR PLUS

Toutes les missions professionnelles et les conditions d'éligibilité sont consultables sur le site www.fondation.renault.com

MASTER MOBILITÉ ET VÉHICULES ÉLECTRIQUES (MVE)

Le Master MVE forme des ingénieurs aux technologies nécessaires à la conception des véhicules du futur, dans leur éco-système. Il répond ainsi à la volonté des industriels et des pouvoirs publics de promouvoir des mobilités plus attentives à l'environnement et plus économes en énergie.

- Un cursus en français, abordé sous plusieurs axes : **les enjeux de la mobilité durable, les possibles réponses** d'un point de vue technique, comportemental et organisationnel et **la connaissance technologique** fine des véhicules électriques et hybrides.
- **Un enseignement étroitement lié au milieu industriel** et à ses évolutions, dans un contexte international.
- **Un stage en laboratoire de recherche** de 2 mois et demi.
- **Une mission professionnelle** de 5 mois et demi, majoritairement effectuée chez Renault, mais également au sein d'une autre entreprise ou d'un organisme public ou privé.



Sara BOUALAM
Maroc

“ Très engagée dans les problématiques de développement durable, j'ai trouvé dans le Master MVE une opportunité de mieux comprendre les enjeux de la mobilité durable et de la traction électrique. J'ai pu également évoluer dans un environnement multiculturel réunissant des ingénieurs de différentes nationalités, soucieux de contribuer aux solutions prometteuses vers une transition énergétique. Au terme de cette aventure, j'ai intégré une entreprise de conseil partenaire en ingénierie des plus grands constructeurs automobiles européens. Le Master MVE est bien plus qu'un simple Master, c'est une formation et un encadrement de grande qualité et une expérience humaine unique, porteuse d'épanouissement personnel. ”



Pour les titulaires d'un **diplôme au moins équivalent à un niveau M1**

Ouvert à de jeunes actifs issus des universités partenaires de la Fondation Renault

Scolarité de 14 mois full time
(soit 90 ECTS - European Credits Transfer System)

Dispensé par : **Arts et Métiers ParisTech, ENSTA ParisTech, École des Ponts ParisTech et Mines ParisTech**

Des exemples de missions professionnelles

Évaluation des bénéfices environnementaux et techniques du couplage entre véhicule électrique et bâtiment - Renault
(Fellipe Tavares Barreto – Brésil)

Impact du procédé de bobinage sur les propriétés du cuivre dans le contexte du véhicule électrique - Valeo
(Lyazid Benkaid – Algérie)

Retour d'expérience du projet de démonstration franco-allemande transfrontalière d'une infrastructure de charge innovante et interopérable pour la mobilité électrique "Crome" - EDF
(Rodine Licha – Liban)

EN SAVOIR PLUS

Toutes les missions professionnelles et les conditions d'éligibilité sont consultables sur le site www.fondation.renault.com

MASTER MANAGEMENT DE LA SÉCURITÉ ROUTIÈRE (MANSER)

En formant une génération de cadres managers spécialistes des enjeux locaux de sécurité routière, le Master MANSER contribue à l'action contre le fléau de l'insécurité routière dans la région MENA et à l'accession de cette région à la mobilité durable.

- **Un cursus multilingue** : français, anglais et arabe.
- **Un contenu pédagogique à la croisée de nombreux champs** : sociétaux (transport, mobilité), politiques (stratégie sécurité routière des États), économiques (choix des infrastructures), de santé publique (coût humain, coûts sociaux), techniques (aménagement véhicules), psychosociaux (éducation et culture).
- Un environnement **international et multiculturel**.
- **Un stage de découverte** de la sécurité routière au sein du groupe Renault en présence de ses experts et **un stage d'observation** de 4 semaines auprès d'un organisme spécialisé en sécurité routière à l'international.
- **Une mission professionnelle** en entreprise ou dans un organisme, national ou international, spécialisé ou **un mémoire de recherche** de 5 mois, majoritairement réalisé dans le pays d'origine de l'étudiant.



Amal MAARAF
Maroc

“ La lutte contre les accidents de la route est un enjeu majeur de la région MENA. Mais elle manque d'experts capables d'appréhender la problématique de l'insécurité routière. Dès lors mon choix s'est porté sur le Master MANSER afin de bâtir une carrière d'experte dans ce domaine. Au-delà de la formation académique de haut niveau, c'est aussi une expérience humaine et culturelle inoubliable. La diversité des profils et des enseignements m'ont permis d'acquérir un large spectre de compétences et d'aborder le sujet de la sécurité routière sous différentes perspectives : sociétale, politique, économique, de santé publique, techniques et psychosociale. De plus, durant cette période d'études, j'ai eu la chance de nouer des relations durables qui vont permettre de constituer un réseau régional de spécialistes en mesure de mutualiser les bonnes pratiques à travers la région MENA. ”



Pour de jeunes professionnels

(diplôme de niveau bac+4 ou équivalent) avec une première expérience professionnelle

Ouvert uniquement aux étudiants de la Région

MENA (Middle East and North Africa)

et **États du Golfe**

4 semestres consécutifs d'enseignement

(soit 90 ECTS - European Credits Transfer System)

Dispensé par : **Université Saint-Joseph de Beyrouth**

Des exemples de missions professionnelles

Examen des capacités nationales en management de la sécurité routière en Algérie - CPSR (Centre de Prévention et Sécurité Routière Nationale)

(Yahia Hadj Youb – Algérie)

Analyse des caractéristiques des accidents dans les zones de travaux routiers sur les autoroutes rurales égyptiennes - NHTSA (National Highway Traffic Safety Administration - USA)

(Mohamed Hassan Abdallah Hoseny – Égypte)

Étude de comparaison de la gestion de la sécurité routière entre la Jordanie, les Émirats Arabes Unis et le Maroc - YASA (Association des jeunes pour la sensibilisation à la sécurité)

(Abdalkader Koutrieh – Syrie)

EN SAVOIR PLUS

Toutes les missions professionnelles et les conditions d'éligibilité sont consultables sur le site www.fondation.renault.com

LICENCE PROFESSIONNELLE VÉHICULE ÉLECTRIQUE ET ÉLECTRO-MOBILITÉ (LPVEE)

Consacrée au domaine novateur de l'électromobilité, la LPVEE forme des techniciens et cadres intermédiaires dans le domaine des systèmes électriques embarqués et, plus particulièrement, dans le domaine de la conception, fabrication ou après-vente des véhicules électriques ou hybrides ainsi que dans celui des infrastructures de recharge.

- **Une formation en alternance** sur la base de 2 semaines en entreprise et 1 semaine en cours.
- **Une approche pluridisciplinaire** combinant techniques des systèmes embarqués (électronique/informatique) et techniques relatives au véhicule et à la mobilité électriques (motorisation, systèmes de puissance, batterie, distribution énergétique).
- Une conduite de projet acquise grâce à **une pédagogie par projet tutoré**.
- **Un coaching individuel** et collectif durant la formation pour faciliter la recherche d'entreprises, pour l'alternance et l'insertion professionnelle des nouveaux diplômés.



Maky GASSAMA

France

« Titulaire d'un BTS Electrotechnique, j'ai postulé au programme LPVEE pour consolider mes connaissances et compétences et me spécialiser dans l'électro-mobilité, en particulier le véhicule électrique. J'ai eu la chance d'assister à des cours de qualité dispensés par des universitaires et des cadres expérimentés issus de grands groupes automobiles.

Mon apprentissage s'est déroulé à l'usine Renault de Flins, au sein du service Qualité/Montage avec pour but de participer à l'amélioration du processus de fabrication de Zoé. Ce qui m'a notamment amené à maîtriser les standards de qualité utilisés par l'ensemble des usines de l'Alliance Renault-Nissan. Sur le plan personnel, cette année passée en tant qu'étudiant de la Fondation m'a permis de gagner en maturité et vivre une expérience interculturelle unique, avec des étudiants venus du monde entier et de programmes différents. »



Pour de jeunes français

Pour les titulaires d'un **diplôme de niveau Bac+2 ou homologué au niveau III**

10 mois d'enseignement en alternance

Dispensé par : **IUT de Mantes en Yvelines (UVSQ)**

Des exemples de missions professionnelles

Caractérisation des contacts et des sertissages sur prise de charge de véhicule électrique - Renault
(Gaëtan Detour – France)

Activité véhicules électriques (vélos et scoots) de MATRA - Matra Romorantin
(Morgan Lelaurent – France)

Définition des méthodes de diagnostic des systèmes mécatroniques pour les véhicules VE – Renault
(Geoffrey Plaisier – France)

EN SAVOIR PLUS

Toutes les missions professionnelles et les conditions d'éligibilité sont consultables sur le site www.fondation.renault.com

A photograph of two men in a computer lab. One man with dark hair and a white shirt is leaning over a computer monitor, looking intently at the screen. The other man, with curly hair and glasses, is sitting at the desk and typing on a keyboard. The background shows other computer workstations and a window with a view of a building.

LE RÉSEAU DE PARTENAIRES



Depuis 2001, la Fondation a noué des partenariats avec des établissements d'enseignement supérieur les plus réputés en France et dans les pays où le Groupe Renault est implanté.

Un réseau d'excellence

France

- Université Paris-Dauphine
- IAE Paris 1 Panthéon-Sorbonne
- École des Ponts ParisTech
- Mines ParisTech
- École Polytechnique
- Arts et Métiers ParisTech
- ENSTA ParisTech
- Institut Universitaire de Technologie de Mantes en Yvelines

Maroc

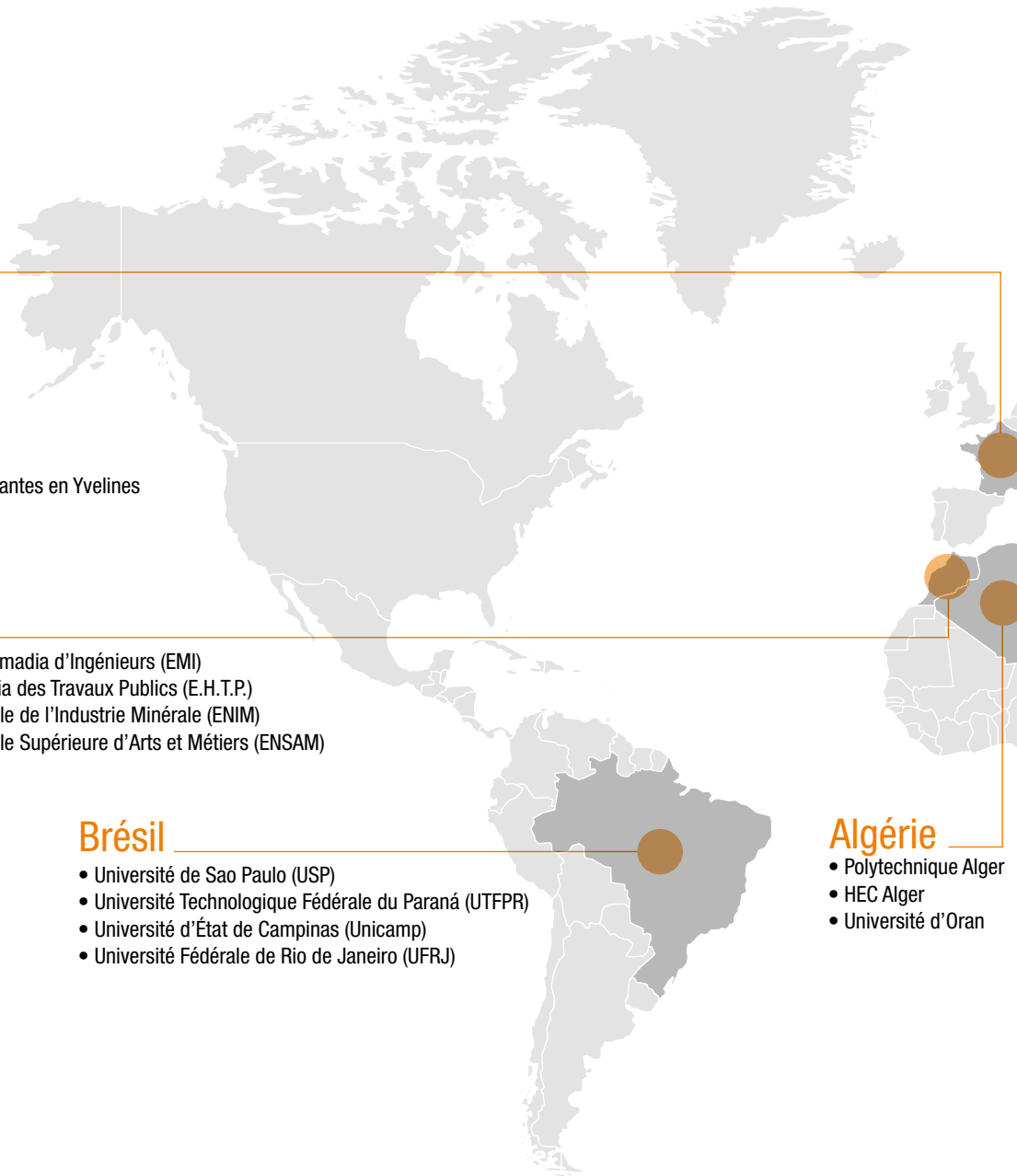
- École Mohammadia d'Ingénieurs (EMI)
- École Hassania des Travaux Publics (E.H.T.P.)
- École Nationale de l'Industrie Minérale (ENIM)
- École Nationale Supérieure d'Arts et Métiers (ENSAM)

Brésil

- Université de Sao Paulo (USP)
- Université Technologique Fédérale du Paraná (UTFPR)
- Université d'État de Campinas (Unicamp)
- Université Fédérale de Rio de Janeiro (UFRJ)

Algérie

- Polytechnique Alger
- HEC Alger
- Université d'Oran



Roumanie

- Université Polytechnique de Bucarest (UPB)
- Université Technique de Cluj-Napoca
- Université Technique de Constructions de Bucarest (UTCB)
- Université Technique Gheorghe Asachi de Iasi

Russie

- Université Technique d'État de Moscou Bauman
- Université d'État Lomonossov de Moscou
- Collège Universitaire Français de Moscou
- Université Polytechnique de Saint-Petersbourg (SPbSTU)

Corée du sud

- Université Nationale de Séoul (SNU)
- Institut supérieur coréen des sciences et technologies (KAIST)
- Université Technologique de Pohang (POSTECH)

Japon

- Université Keiō
- Université Sophia
- Université de Technologie de Tokyo (Tokyo Tech)
- Université de Tokyo (Tōda)
- Université Hitotsubashi
- Université Meiji
- Université Waseda (Sōdai)

Chine

- Université de Wuhan (Wūdà)
- Huazhong University of Science and Technology (HUST)
- Université Tsinghua

Inde

- Indian Institute of Technology de Chennai
- Institut indien de Management d'Ahmedabad

Turquie

- Université technique du Moyen-Orient (METU)
- Université Galatasaray
- Université de Bogaziçi

Liban

- Université Saint-Joseph de Beyrouth

Les partenaires hôtes

Ils co-conçoivent les programmes et forment les étudiants

Université Paris-Dauphine

Partenaire de la Fondation depuis 2001

Grand établissement d'enseignement supérieur depuis 2004, l'Université Paris Dauphine a pour ambition d'être **une université de référence dans le champ des Sciences des Organisations et de la Décision**, tant au plan national qu'international.

Sa **forte pluridisciplinarité** lui permet d'aborder l'étude des organisations dans toute leur complexité, sans coupure entre la recherche et la formation. Elle s'appuie pour cela sur **des enseignements variés** : gestion, économie, droit, sciences humaines, sciences politiques, mathématiques et informatique appliqués à l'économie et à l'entreprise.

Plus de **165** conventions de partenariat
9 700 étudiants (29 % d'étudiants étrangers, 470 PhD)

Labellisée EQUIS (European Quality Improvement System)

le système d'accréditation européen, spécialisé dans les institutions de formation au management dont l'objectif est d'assurer un haut niveau d'exigence et de qualité des diplômes.

> www.dauphine.fr

Partenaire de la Fondation Renault
pour le programme MBA

IAE Paris 1 Panthéon-Sorbonne

Partenaire de la Fondation depuis 2001

L'IAE Paris est un département de l'Université Paris 1 Panthéon-Sorbonne, dont la mission est de **démocratiser l'accès aux plus hautes responsabilités managériales** et de contribuer à la **production de connaissances directement mobilisables par les entreprises**.

Spécialisé dans l'enseignement de la gestion et le management des entreprises et des organisations, il propose des programmes diplômants :

- des formations initiales et en apprentissage,
- des formations continues 3^e cycle,
- des programmes internationaux proposés en France pour des étudiants francophones ou non, ou délocalisés à l'étranger.

Environ **2 000** étudiants

66 partenariats à l'international

> www.iae-paris.com

Partenaire de la Fondation Renault
pour le programme MBA

École des Ponts ParisTech

Partenaire de la Fondation depuis 2004

Cette grande école française forme **des ingénieurs** possédant des compétences scientifiques, techniques, générales et managériales de haut niveau.

Les formations initiales et continues proposées ont pour mission de les rendre aptes à **exercer des fonctions de responsabilité** pour répondre aux défis de leur temps dans les domaines clés de la vie quotidienne des citoyens et des entreprises : **l'équipement, l'aménagement, la construction, transports, l'industrie, l'énergie, l'environnement...**

Environ **2 000** étudiants

9 départements

Un réseau de diplômés implanté dans plus de **85 pays**

> www.enpc.fr

Partenaire de la Fondation Renault pour les programmes TRADD et le MVE

Mines ParisTech

Partenaire de la Fondation depuis 2004

Les compétences de cette École, fondée à l'époque où l'exploitation des mines concentrait les connaissances scientifiques, ouvrent aujourd'hui un champ d'enseignement des plus variés : **sciences de l'ingénieur, sciences économiques et sociales, sciences de la Terre, mécanique, économie industrielle, ingénierie de l'environnement...**

Par sa volonté de répondre aux besoins des entreprises et administrations, elle maintient ainsi son objectif de formation généraliste de haut niveau, tout en offrant une grande diversité d'outils et de savoir-faire permettant d'envisager l'ensemble des aspects des projets industriels.

100 universités partenaires dans le monde

Environ **30%** d'étudiants étrangers

> www.mines-paristech.fr

Partenaire de la Fondation Renault pour le programme MVE

École Polytechnique

Partenaire de la Fondation depuis 2004

L'École Polytechnique constitue un pôle d'excellence formant des hommes et des femmes capables de **concevoir et de mener des activités complexes et innovantes au plus haut niveau mondial**, jouant un rôle moteur dans le progrès de la société, par leurs fonctions dans les entreprises, les services de l'État et la recherche.

Le Cycle Polytechnicien s'articule autour de **trois objectifs** :

- dispenser une formation scientifique pluridisciplinaire de très haut niveau,
- compléter par une formation en sciences humaines et sociales concrète et ouverte sur le monde extérieur,
- déboucher sur une compétence professionnelle ancrée sur des acquis scientifiques complétés par un ensemble de stages répartis sur la scolarité, permettant une entrée directe dans la vie professionnelle ou la poursuite d'une formation doctorale.

> www.polytechnique.edu

Partenaire de la Fondation Renault pour le programme TRADD



Arts et Métiers ParisTech

Partenaire de la Fondation depuis 2010

Cet établissement a pour mission principale **la formation initiale d'ingénieurs aux disciplines du génie mécanique, du génie énergétique et du génie industriel**. Il propose également une formation continue des ingénieurs et cadres de l'industrie ainsi que des Masters Recherche, des Masters Spécialisés et des Doctorats.

Résolument **tourné vers le développement durable**, ses diplômés sont spécialistes des technologies durables, capables de concevoir des produits et des systèmes dans le respect de l'environnement et de contrôler une organisation industrielle en maîtrisant les risques et les coûts.

Environ **2 600** étudiants

Des **doubles diplômes** français ou à l'international

> www.ensam.eu

Partenaire de la Fondation Renault pour le programme MVE

ENSTA ParisTech

Partenaire de la Fondation depuis 2010

L'ENSTA ParisTech (École Nationale Supérieure de Techniques Avancées) propose à ses élèves une formation d'ingénieurs généralistes afin de les préparer à assurer **la conception, la réalisation et la direction de systèmes industriels complexes**, sous des contraintes économiques fortes et dans un environnement international.

Pour ce faire, l'École dispense un programme de formation de haut niveau scientifique et technologique au plus près de l'évolution des techniques de pointe, complété par des enseignements de langues, de culture générale, de droit et d'économie ainsi qu'**une initiation à la recherche, à l'innovation et à l'entrepreneuriat**.

Environ **700** étudiants

Environ **30%** de jeunes femmes

Environ **30%** d'étudiants étrangers

> www.ensta-paristech.fr

Partenaire de la Fondation Renault pour le programme MVE

Université Saint-Joseph de Beyrouth, Liban

Partenaire de la Fondation depuis 2012

Historiquement orientée vers la coopération entre les pays arabes et la France, l'Université Saint-Joseph est caractérisée par une ouverture très forte et participe à de nombreux programmes internationaux.

Elle réunit 5 campus dans **les domaines des sciences médicales et infirmières, des sciences et technologies, des sciences sociales, des sciences humaines, de l'innovation et du sport**, 3 centres régionaux ainsi qu'un Centre d'études universitaires international à Dubaï.

12 000 étudiants

12 facultés et 25 instituts

> www.usj.edu.lb

Partenaire de la Fondation Renault pour le programme MANSER

Institut Universitaire de Technologie de Mantes en Yvelines

Partenaire de la Fondation depuis 2012

Implanté au cœur du bassin économique de la Seine Aval, l'IUT de Mantes en Yvelines contribue fortement au développement du territoire et favorise l'accès aux études supérieures au plus grand nombre, avec des taux de réussite et d'insertion très élevés.

Il co-produit **des Diplômes Universitaires Technologiques (DUT) et des licences professionnelles** avec les branches professionnelles concernées, qui portent notamment sur **la gestion des entreprises, les techniques de commercialisation, le génie industriel, mécanique et civil.**

Ces formations permettent ainsi aux employeurs de ces secteurs de pourvoir leurs besoins en recrutement et facilitent l'insertion professionnelle des étudiants.

> www.iut-mantes.uvsq.fr

Partenaire de la Fondation Renault pour le programme LPVEE

Les partenaires locaux

Ils font connaître les programmes et pré-sélectionnent les candidats.

Algérie

Pays partenaire depuis 2014

Polytechnique Alger

Elle forme des ingénieurs dans les domaines suivants : Automatique, Électrotechnique, Électronique, Génie Mécanique, Génie Minier, Métallurgie, Génie Industriel, Génie de l'Environnement, Génie Civil, Hydraulique, QHSE-GRI, Génie Chimique.

HEC Alger

Cette école publique assure la formation supérieure de cadres de haut niveau, la recherche scientifique et le développement technologique dans les différents domaines du commerce.

Université d'Oran

Établissement supérieur généraliste, elle est organisée autour de 9 facultés (sciences exactes et appliquées, sciences de la nature et de la vie, médecine, droit, sciences économiques, lettres, langues et arts, sciences sociales, sciences humaines et de la civilisation islamique, sciences de la terre).

Brésil

Pays partenaire depuis 2004

Université de Sao Paulo (USP)

C'est l'un des plus grands établissements du Brésil et d'Amérique latine (11 campus, 82 000 étudiants) et le meilleur dans la région ibéro-américaine.

Université Technologique Fédérale du Paraná (UTFPR)

Cette université publique est dotée de campus dans 11 villes de l'État du Paraná, dont l'offre pédagogique est en lien avec les besoins locaux, autour de parcours techniques, d'ingénierie et de technologie.

Université d'Etat de Campinas (Unicamp)

Cette université publique de l'État de São Paulo est la 177^e meilleure université du monde et la 2^e en Amérique latine.

Université Fédérale de Rio de Janeiro (UFRJ)

Avec 2 campus, 44 000 étudiants et 3 156 enseignants, c'est la plus grande université fédérale du Brésil.

Chine

Pays partenaire depuis 2014

Université de Wuhan (Wùdà)

Avec environ 53 000 étudiants, dont 18 000 de niveau postgraduate, cette université prestigieuse est l'une des grandes universités chinoises.

Huazhong University of Science and Technology (HUST)

Cette université publique, située à Wuhan possède un centre de recherche en optoélectronique. C'est l'un des cinq laboratoires de recherche nationaux de Chine. HUST compte plus de 56 000 étudiants.

Université Tsinghua

Située à Pékin, elle est l'une des plus prestigieuses de la République populaire de Chine. Elle propose des diplômes de premier cycle (baccalauréat universitaire) et des diplômes de deuxième et de troisième cycle (maîtrise et doctorat).

Corée du Sud

Pays partenaire depuis 2004

Université Nationale de Séoul (SNU)

Fondée en 1946, est considérée comme la meilleure université de Corée du Sud et compte environ 28 000 étudiants pour 2 538 enseignants.

Institut supérieur coréen des sciences et technologies (KAIST)

Cette grande université très réputée enseigne de nombreuses matières scientifiques comme l'informatique, la chimie et la bio-informatique.

Située dans la ville de Daejeon, à 150 km au sud de Séoul, elle compte environ 9 000 étudiants.

Université Technologique de Pohang (POSTECH)

Spécialisée en recherche et éducation dans les domaines de la science et de la technologie, cette université privée compte environ 3 500 étudiants.

Inde

Pays partenaire de 2007 à 2012

Indian Institute of Technology de Chennai

C'est l'un des instituts nationaux les plus importants dans le domaine de l'enseignement des hautes technologies, ainsi qu'en recherche fondamentale et appliquée. Il compte presque 6 000 étudiants, 550 professeurs, 100 laboratoires, 15 départements.

Institut indien de Management d'Ahmedabad

Il est l'une des treize écoles de commerce indiennes à porter l'appellation IIM, régulièrement classé parmi les meilleures universités de la région Asie-pacifique. Il accueille 250 étudiants par an pour 200 000 postulants.

Japon

Pays partenaire depuis 2001

Université Keiō

Cette université privée japonaise située à Tokyo compte environ 34 000 étudiants.

Université Sophia

Elle est parmi les universités privées les plus haut classées de Tokyo (les Sō-Kei-Jōchi) et est l'une des plus prestigieuses du Japon. Elle compte environ 1 200 étudiants internationaux.

Université de Technologie de Tokyo (Tokyo Tech)

Spécialisée dans les sciences et les technologies, elle compte environ 10 000 étudiants.

Université de Tokyo (Tōda)

Cette ancienne université impériale compte 3 campus principaux, répartis à Tokyo et dans sa région. Elle forme quelque 28 000 étudiants, dont 2 100 étrangers.

Université Hitotsubashi

Elle est très célèbre pour les sciences sociales, notamment commerce, sciences économiques, droit, sociologie et politique. Elle compte environ 7 000 étudiants pour 630 enseignants.

Université Meiji

Cette université privée compte environ 33 000 étudiants.

Université Waseda (Sōdai)

Cette université privée située à Tokyo compte environ 53 000 étudiants.

Liban

Pays partenaire depuis 2012

Université Saint-Joseph de Beyrouth

Historiquement orientée vers la coopération avec les pays arabes et la France, cette université privée compte 12 000 étudiants, 1 873 enseignants, 12 facultés, 25 instituts. Elle participe à de nombreux programmes internationaux.

Maroc

Pays partenaire depuis 2007

École Mohammadia d'Ingénieurs (EMI)

Cet établissement d'enseignement supérieur forme des ingénieurs d'État de haut niveau maîtrisant les technologies de pointe et aptes à occuper des responsabilités à caractère scientifique dans tous les domaines d'activité du pays.

Il effectue les présélections de tous les étudiants issus des 3 écoles marocaines partenaires.

École Hassania des Travaux Publics (E.H.T.P.)

Située à Casablanca, cette grande école forme des ingénieurs d'un niveau scientifique et technique international dans les domaines du Génie Civil, du Génie Industriel, des Systèmes de Télécommunications, de la Météorologie, des Sciences de l'Information Géographique et du Génie Informatique.

École Nationale de l'Industrie Minérale (ENIM)

Considérée comme l'une des plus prestigieuses au Maroc, elle compte 13 options parmi lesquelles le génie Informatique, les Systèmes de production, l'Électromécanique, la maintenance industrielle, le management industriel, les Systèmes énergétiques, les Matériaux et le contrôle qualité, le Génie géologique...

École Nationale Supérieure d'Arts et Métiers (ENSAM)

Elle a pour mission de former des ingénieurs polyvalents à travers 4 filières : Génie mécanique et structures, Génie électromécanique, Génie industriel et productique, et Génie des matériaux et ingénierie des procédés. Elle est partenaire de la Fondation pour la sélection des étudiants du programme MVE.

Roumanie

Pays partenaire depuis 2006

Université Polytechnique de Bucarest (UPB)

Cette université publique technologique est intégrée au sein du système d'enseignement supérieur européen. Elle comprend 24 000 étudiants et 1 600 enseignants répartis dans 13 facultés d'ingénierie et 38 centres de recherche.

Université Technique de Cluj-Napoca

Elle forme des spécialistes dans les domaines techniques tels que la mécanique, l'électrique, le génie civil et l'architecture.

Université Technique de Constructions de Bucarest (UTC)

Elle forme des spécialistes dans les domaines du génie civil, des installations, de la mécanique/engins de génie et équipements pour les constructions, de l'environnement, de la géodésie, de la gestion, des systèmes.

Université Technique Gheorghe Asachi de Iasi

Située dans la région moldave, elle compte 11 facultés qui enseignent le génie mécanique, chimique, électronique, industriel, informatique, mais aussi les télécommunications, les technologies de l'information, le génie civil et l'architecture.

Russie

Pays partenaire depuis 2004

Université Technique d'État de Moscou Bauman

Cet ancien centre de formation professionnelle créé à l'initiative du Tsar compte 18 000 étudiants pour 3 500 professeurs dans les domaines des Sciences et de la Technologie.

Université d'État Lomonossov de Moscou

Plus de 47 000 étudiants y effectuent leurs études.

Collège Universitaire Français de Moscou

Cet établissement public et gratuit délivre une formation en langue française et un diplôme en deux ans dans le domaine des sciences humaines et sociales (droit, histoire, sociologie, littérature et philosophie). Espace d'ouverture, d'excellence et d'échange, il accueille des étudiants qui mènent un autre cursus universitaire au sein d'autres universités russes.

Université Polytechnique de Saint-Petersbourg (SPbSTU)

C'est l'une des principales universités scientifiques et techniques de Russie, et l'un des plus grands centres de recherche scientifique de la CEI, notamment en physique mathématique et appliquée, en aéronautique, en génie chimique. Elle compte plus de 30 000 étudiants.

Turquie

Pays partenaire depuis 2011

Université technique du Moyen-Orient (METU)

Elle est considérée comme la meilleure université technique du Proche et Moyen-Orient et son excellence est déterminée par un examen d'entrée très difficile. Située à Ankara, elle compte plus de 23 000 étudiants.

Université Galatasaray

Cette université publique francophone établie à Istanbul comprend 5 facultés (sciences économiques et administratives, droit, lettres, communication, génie) et 2 instituts (sciences sociales, sciences exactes). Elle est l'une des plus prestigieuses institutions éducatives et abrite 2 500 étudiants.

Université de Bogaziçi

Cette université publique est la première institution américaine fondée en dehors des États-Unis. Située à Istanbul, elle est en tête des universités turques demandées par les étudiants.





LA VIE DE LA FONDATION

Ponctuée par de nombreux temps forts, créateurs de liens entre la Fondation, les étudiants et les partenaires, la vie de la Fondation vise à former des personnalités adaptées à la complexité d'un monde économique global.



Le séminaire d'intégration

Chaque année, début septembre, la nouvelle promotion d'étudiants à Paris est réunie pour **une semaine d'intégration chez Renault**.

Au programme, une prise de contact placée sous le signe de la diversité et de l'échange :

- découverte de la Fondation, ses membres et ses activités ;
- plongée au cœur du monde Renault, à travers des essais de véhicules sur des circuits et de visites de centres d'ingénierie ;
- rencontre entre tous les boursiers de la Fondation Renault ;
- démarches administratives encadrées (logement, banque, assurances, test de français...).



Les voyages d'études

Deux fois dans l'année, des voyages de découverte de l'Europe, ses particularités et ses atouts à travers son histoire, sa géographie et ses acteurs économiques, permettent de fédérer le groupe d'étudiants :

- **une semaine en septembre**, après le séminaire d'intégration, pour apprendre à mieux se connaître ;
- **un grand week-end en février/mars** pour se retrouver et renforcer les liens.

La vie étudiante

Les étudiants étrangers qui suivent les cours en France sont logés à la **Cité Internationale Universitaire de Paris (CIUP)** ou au **CROUS de Paris**.

La Fondation Renault privilégie d'héberger sur un même site, les étudiants d'un même programme d'enseignement, pour contribuer à créer un esprit collectif et faciliter les travaux de groupe liés aux enseignements.

Chaque étudiant bénéficie d'**une prise en charge par la Fondation pendant toute sa scolarité** :

- une bourse mensuelle ou un contrat d'apprentissage (pour les licences professionnelles),
- une assurance santé et responsabilité civile,
- les frais de scolarité,
- la garantie d'un logement à Paris,
- un billet aller-retour avec le pays d'origine,
- des événements (voyages, conférences...).

L'accompagnement des missions professionnelles

La Fondation Renault garantit à chaque étudiant un stage ou un apprentissage au sein du Groupe.

Des forums de missions professionnelles permettent ainsi :

- aux tuteurs potentiels de proposer des stages et de mieux comprendre dans quel cadre ils s'inscrivent,
- aux étudiants de mieux appréhender les attendus de l'entreprise, pour une meilleure intégration.

De plus, **un réseau interne de tuteurs** accompagne, coache, tout au long de l'année les étudiants pour les faire grandir comme des professionnels reconnus.



L'Association des anciens étudiants de la Fondation Renault (AFRA)

Soutenue par la Fondation Renault, l'AFRA a pour but de **féderer les étudiants** et de **promouvoir leur parcours** auprès des entreprises et acteurs à la recherche de profils multiculturels et internationaux.

Elle organise pour cela **de nombreux événements** tout au long de l'année :

- des rencontres amicales,
- des découvertes culturelles,
- des rencontres d'orientation professionnelle,
- la mise en relation d'actuels et anciens étudiants avec des entreprises et des organisations, via des offres d'emplois.

La communication et la promotion de la Fondation Renault

Une grande partie de la vie de la Fondation consiste à **maintenir le contact avec le réseau de partenaires** internationaux et à développer de nouveaux partenariats dans les pays.

De plus, pour se faire connaître auprès des jeunes et susciter les vocations, la Fondation mène chaque année **une campagne de communication** auprès de ses universités partenaires, de son réseau d'anciens étudiants, et de son réseau propre.

En complément, **la page Facebook** de la Fondation permet de donner de la visibilité aux programmes d'enseignement auprès d'un public plus large.

> www.facebook.com/renaultfoundation

GROUPE RENAULT

FONDATION D'ENTREPRISE

Suivez-nous sur les réseaux sociaux



www.fondation.renault.com

Renault 13/15, quai Le Gallo - 92513 Boulogne-Billancourt Cedex France