



Fangschreckenkrebse

Von Timmy Grohrock

Der Vortrag in der Übersicht.

Besonderheiten

Erste Hilfe

Identifikation

Aquarienhaltung

Arten

Erfolge, usw.



Vorurteil

**Fangschreckenkrebse sind Killer,
die alles im Becken angreifen.**

Besonderheiten des Tieres

Anatomie

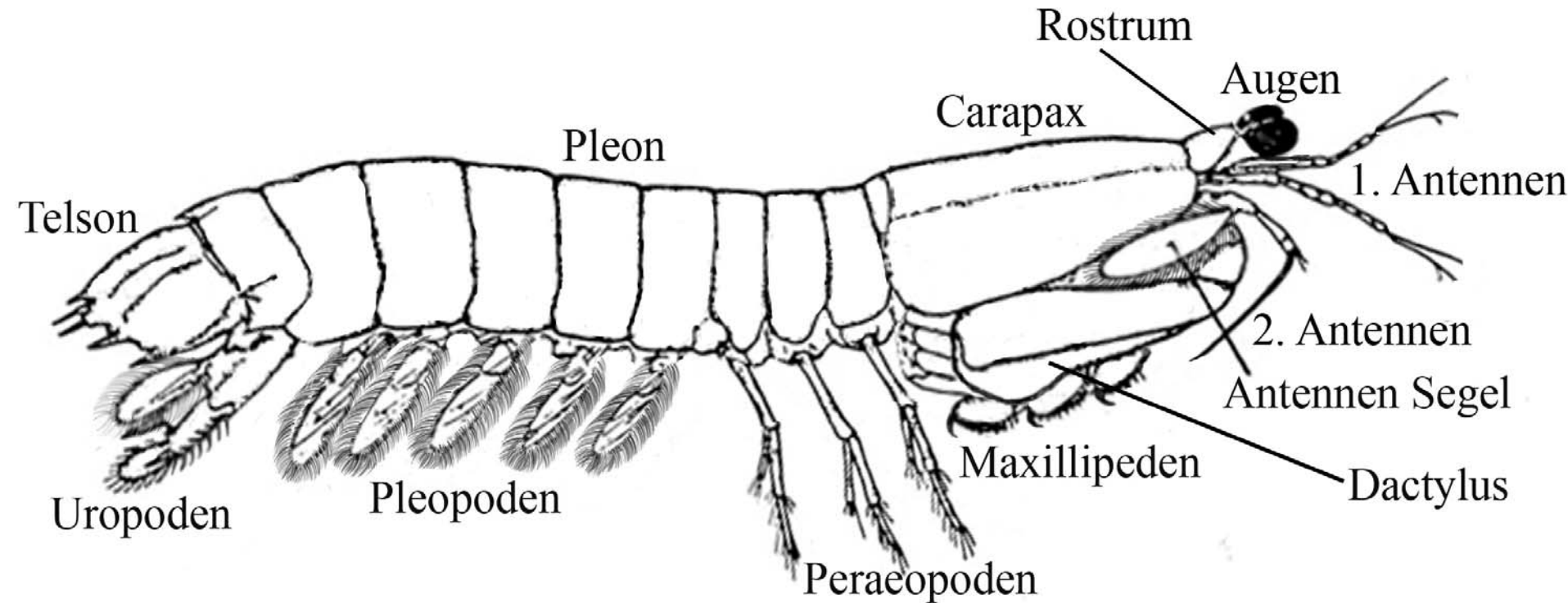
Augen

Raubbeine



Weiter

Anatomie



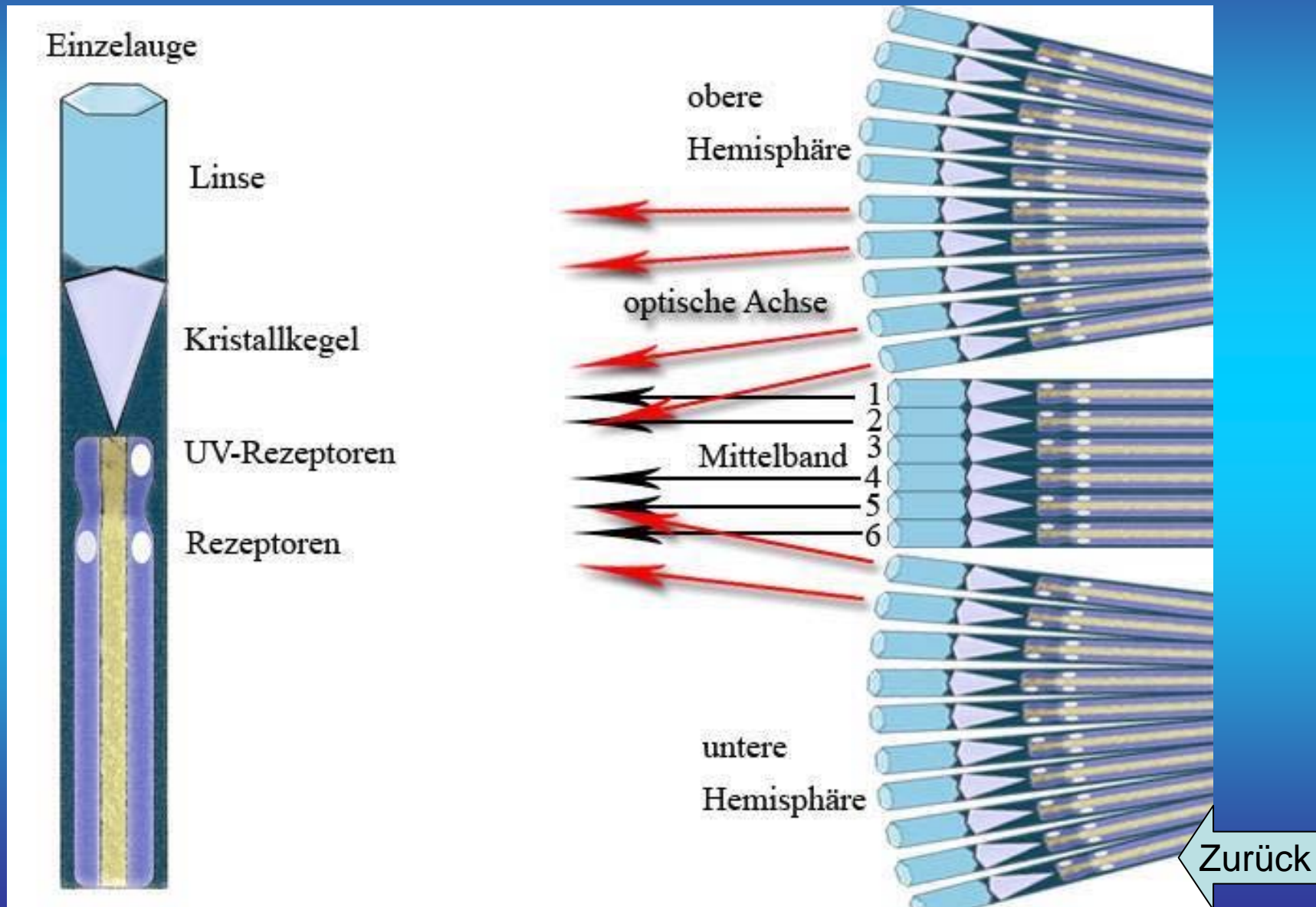
Augen



Features:

- 3d Sicht mit nur einem Auge.
- unabhängig voneinander bewegbar.
- kann UV und polarisiertes Licht wahrnehmen.
- verschiedene Farbfilter.

Augen



Raubbeine

Das Tier beschleunigt die Raubbeine innerhalb von 4 ms auf bis zu 84 Km/h.

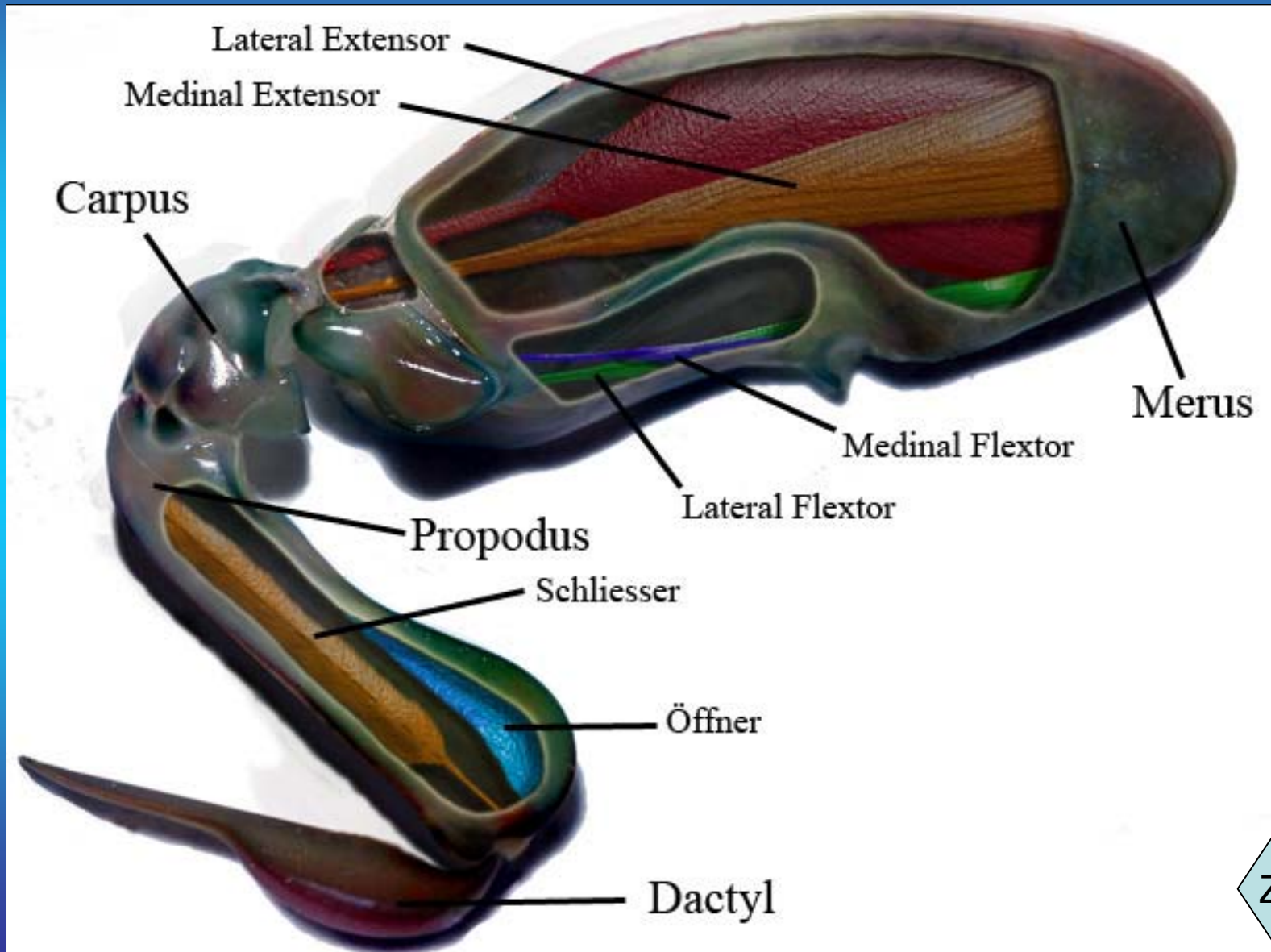
Die Schlagkraft eines großen Fangis beträgt etwa 5 Kilo für wenige Millisekunden.

Raubbeine



Zurück

Raubbeine



Wundertüte lebende Steine

Fangschreckenkrebse sind häufig als blinde Passagiere in den lebenden Steinen.

Welche Arten sind das und welche Gefahr geht von ihnen aus?

Gonodactylellus sp.



Gonodactylellus viridis

Lebende Steine: sehr häufig
Herkunft Steine: Indonesien

Grösse: bis 5,5 cm
Gefahr: sollte entfernt werden.



Gonodactylellus affinis

Lebende Steine: eher selten
Herkunft Steine: Indonesien

Grösse: bis 3,5 cm. Meist kleiner.
Gefahr: ungefährlich, sehr scheu.

Gonodactylaceus sp.



Gonodactylaceus falcatus



Lebende Steine: häufiger
Herkunft Steine: Indonesien

Grösse: bis 8 cm

Gefahr: unbedingt entfernen.



Gonodactylaceus glabrous



Lebende Steine: selten
Herkunft Steine: Indonesien

Grösse: bis 8 cm.

Gefahr: unbedingt entfernen.

Weitere Arten



Haptosquilla glyptocerus



Gonodactylus smithii



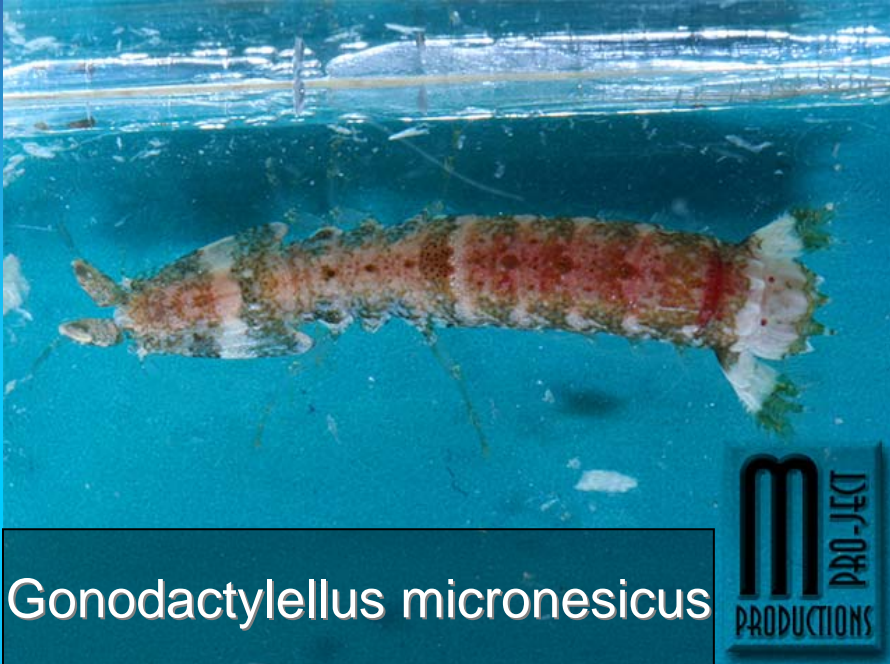
Lebende Steine: häufiger
Herkunft Steine: Indonesien

Grösse: bis 4,5 cm, meist kleiner.
Gefahr: ungefährlich.

Lebende Steine: selten
Herkunft Steine: Indonesien

Grösse: bis 9 cm.
Gefahr: unbedingt entfernen.

Seltene Funde



Gonodactylellus micronesicus

Lebende Steine: sehr selten
Herkunft Steine: Indonesien

Grösse: bis 2,5 cm, meist kleiner.
Gefahr: ungefährlich.



Gonodactylellus snidsvongi

Lebende Steine: extrem selten
Herkunft Steine: Indonesien

Grösse: bis 2 cm.
Gefahr: ungefährlich.

Erste Hilfe



Was ist zu tun wenn man sich
einen Fangschreckenkrebs
eingeschleppt hat ?



Erste Hilfe

Erstmal keine Panik.

Nur wenige Arten sind gefährlich!
Die Tiere greifen normalerweise
keine größeren Tiere an!



Erste Hilfe

Gezieht Füttern

Bringt Sicherheit für die anderen
Beckenbewohner. Ein gesättigter
Fangfisch ist weitaus ungefährlicher.

Erste Hilfe



Identifizieren

Nur so kann man sagen ob der Fangschreckenkrebs eine Gefahr für andere Bewohner ist.

Erste Hilfe



Versuchen zu fangen

Methoden zur Entfernung.

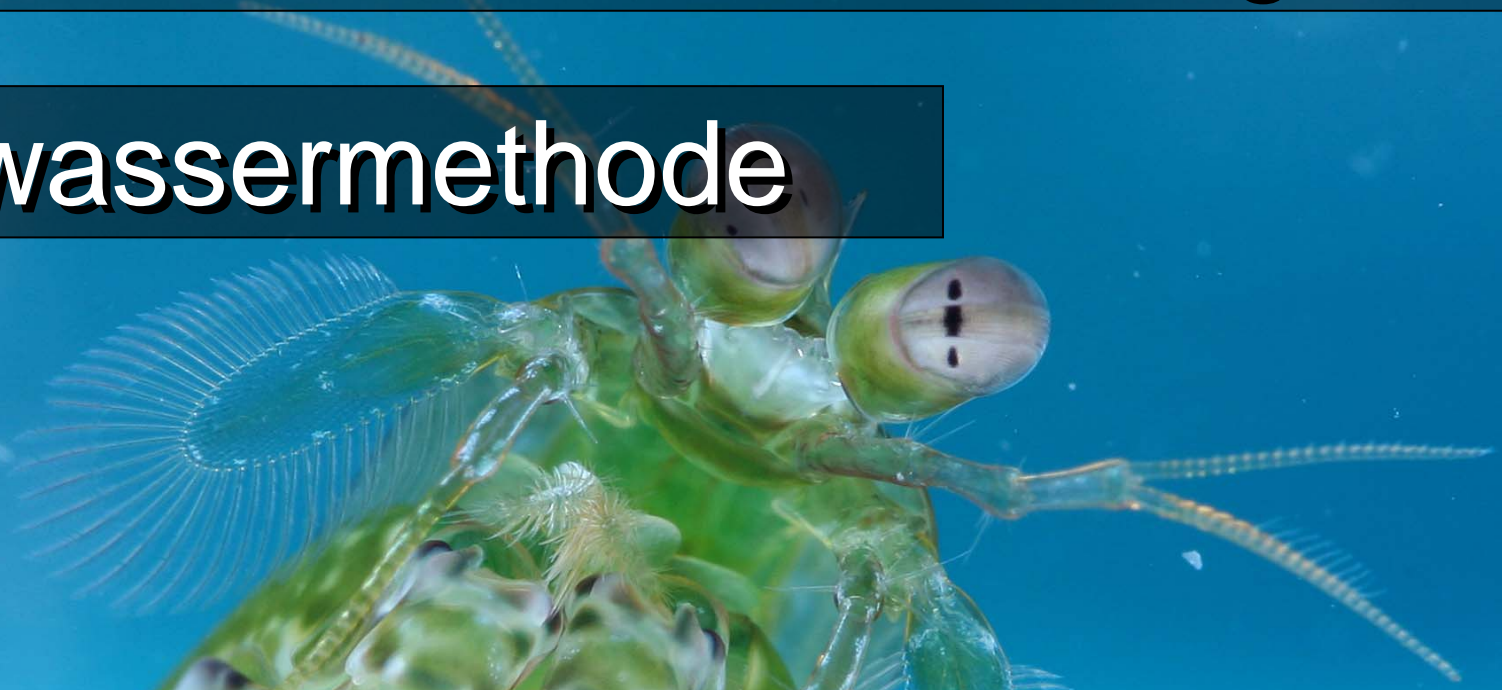


Wie kriegt man einen Fangschreckenkrebs lebend aus dem Becken raus?

Methoden zur Entfernung.

Süßwassermethode

Stein entfernen und die Höhle mit Süßwasser spülen. In machen Fällen hilft Kohlensäure.



Methoden zur Entfernung.



Absaugmethode

Schlauch an eine Pumpe und vor der Höhle fixieren. Abtrennung zwischen Schlauch und Pumpe.

Methoden zur Entfernung.



Futtermethode

Füttern und immer weiter aus der Höhle locken. Dann mit dem Kescher schnell fangen.

Methoden zur Entfernung.



Fallenmethode

Selten von Erfolg gekrönt. Die Tiere sind ausgezeichnete Schwimmer und sehr schlau.

Identifikation

Wie findet man raus welche Art es ist und wie kann man die Tiere unterscheiden?

Dazu sehen wir uns mal ein paar Merkmale genauer an.



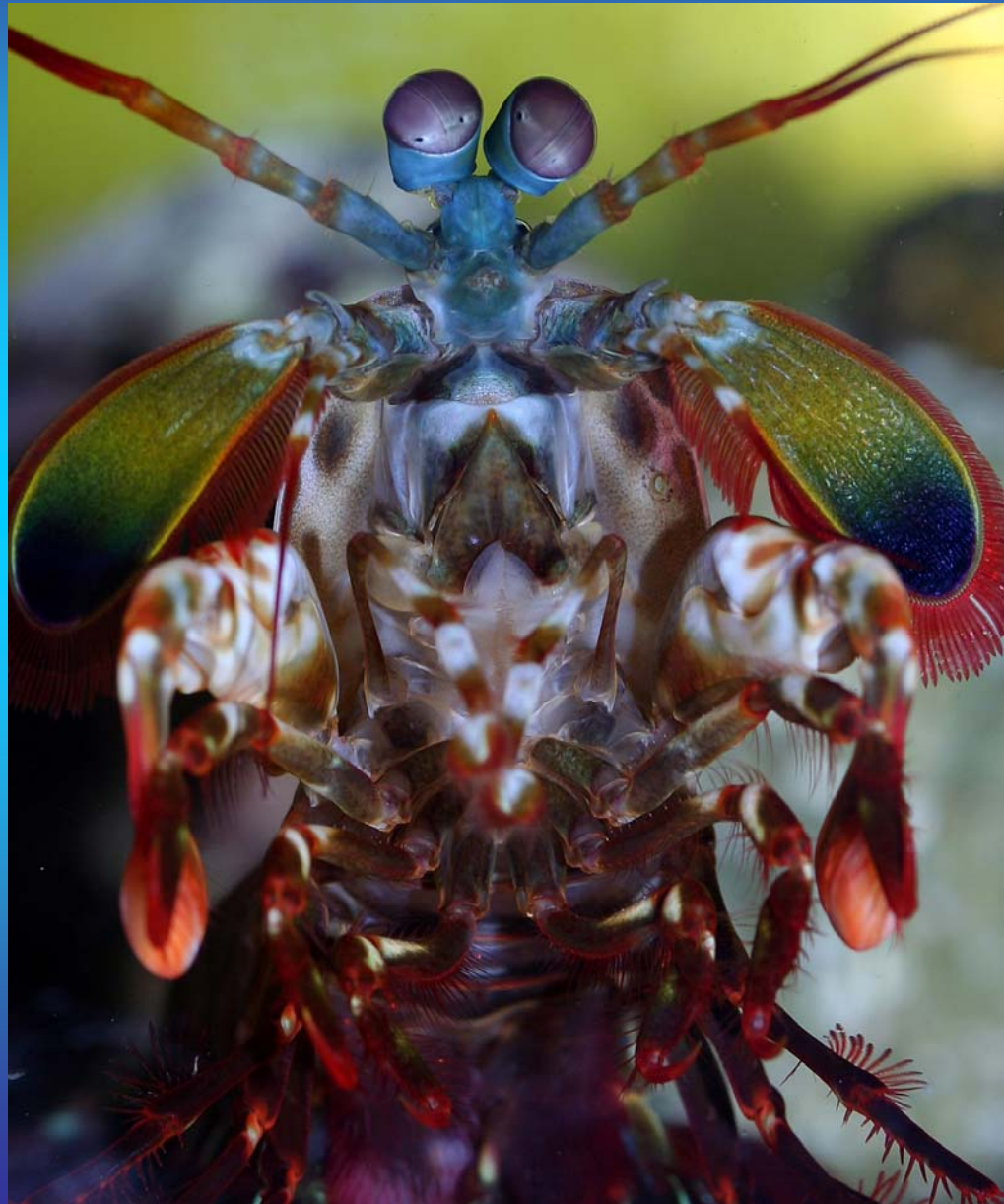
Weiter

Identifikation

Telson

Meral Spots

Färbung



Weiter

Telson (Schwanzfächer)

Das Telson weist bei vielen Arten unterschiede auf.
Hier einige Beispiele.



1

Gonodactylaceus sp.



2

Haptosquilla sp.



3

Gonodactylellus sp.



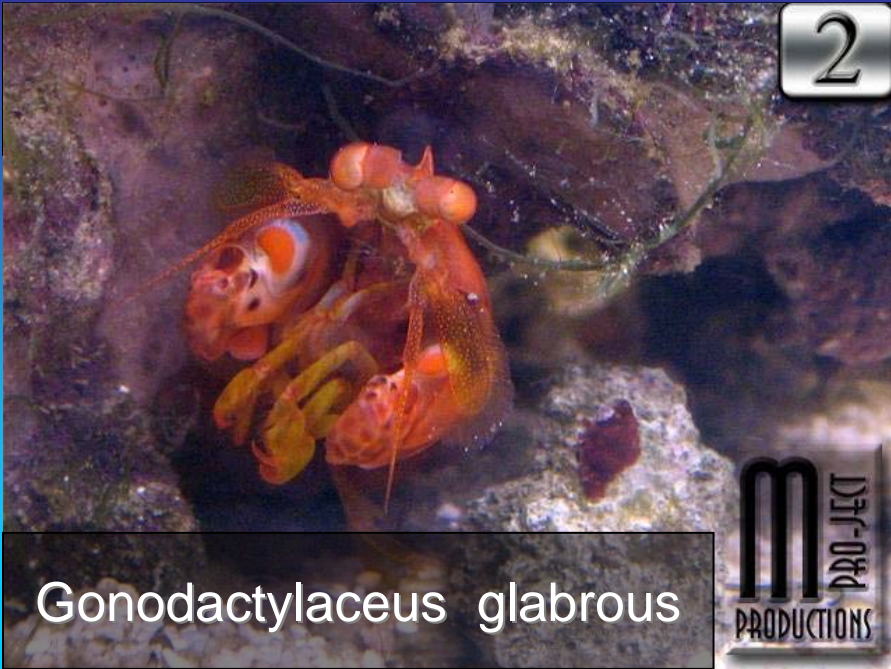
5

Gonodactylus sp.

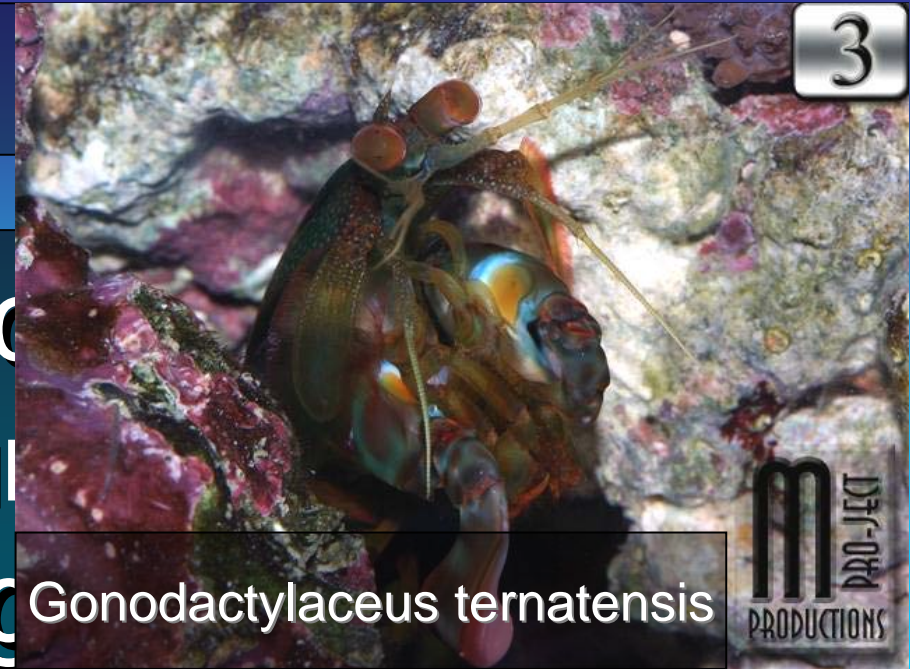


Meral Spots

Die Signalflecken sind bei vielen Arten unterschiedlich gefärbt. Einige Beispiele.



Gonodactylaceus glabrous



Gonodactylaceus ternatensis



Gonodactylellus viridis



Gonodactylus smithii

Färbung

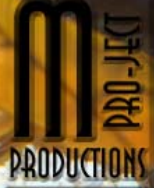
Bei einigen Arten ist eine Identifikation anhand der Färbung möglich.



Gonodactylaceus ternatensis



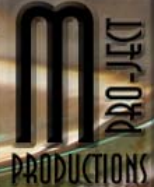
Pseudosquilla ciliata



Lysiosquillina maculata



Haptosquilla glyptocerus juv.



Aquarienhaltung



Beckengrösse

Die Art bestimmt Beckengrösse.
Nanobecken sind sehr gut für
kleinere Arten geeignet.

Aquarienhaltung



Einrichtung

Möglichst lebende Steine mit vielen Höhlen. Korallensand. Minimale Technik reicht.

Aquarienhaltung

A photograph of a multi-tiered aquarium system. The tanks are arranged in a vertical stack on the left and a horizontal row on the right. The tanks contain various types of coral and small fish. The lighting is a mix of purple and blue. The background is a wooden wall.

Wasserwerte

Stabile Wasserwerte.
Dichteschwankungen vermeiden.
Auf Nitrat achten.

Aquarienhaltung

A photograph of a home aquarium setup. On the left, there is a vertical stack of four rectangular glass tanks. The top two tanks are illuminated with purple light and contain dark, rocky structures. The bottom two tanks are illuminated with white light and contain similar structures. To the right of this stack is a larger, wider rectangular tank illuminated with blue light, featuring a central vertical waterfall filter. The background is a wooden wall with a slanted ceiling. The overall scene is dimly lit, with the primary light sources being the aquarium lights.

Fütterung

Möglichst einmal am Tag.

Abwechslungsreich.

Ab und zu Lebendfutter.

Aquarienhaltung

A photograph of a home aquarium setup. On the left, there is a vertical stack of four rectangular glass tanks. The top two tanks contain coral reefs and are illuminated by a purple light fixture. The bottom two tanks are partially obscured by text. To the right, a larger rectangular tank is illuminated with a blue light strip along its top edge. It contains a coral reef and a vertical air stone. The background is a wooden wall.

Sonstiges

Grundsätzlich alleine halten.
Für einige Arten ist ein
Spezialbecken notwendig.

Geschlechtsunterschiede



Die Geschlechtsorgane befinden sich zwischen dem dritten Beinpaar des Tieres.



Die Geschlechtsorgane befinden sich zwischen dem ersten Beinpaar des Tieres.

Verpaarung



Die Tiere sollte man nur unter Aufsicht zusammen bringen, sonst kann es tödlich enden.

Nachzucht



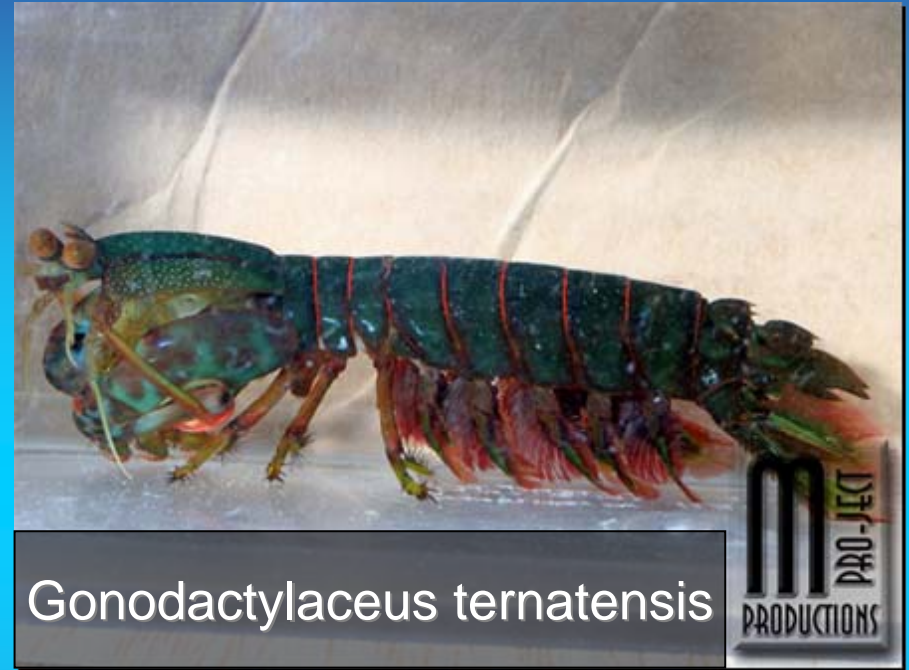
Die Zucht ist schon gelungen
aber nicht einfach, da die Larven
kanibalistisch sind.

Arten für die Aquarienhaltung



Gonodactylus smithii

Größe: bis 9 cm.
Beckengröße: ab 25 Liter
Einrichtung: Korallensand, LS,
Wohnhöhle
Sonstiges: sehr aktiv



Gonodactylaceus ternatensis

Größe: bis 12 cm.
Beckengröße: ab 40 Liter
Einrichtung: Korallensand, LS,
Wohnhöhle
Sonstiges: empfindlich

Arten für die Aquarienhaltung



Größe: bis 10,5 cm.
Beckengröße: ab 40 Liter
Einrichtung: Korallensand, LS,
Wohnhöhle
Sonstiges: 6 mm Glasstärke



Größe: bis 9,5 cm.
Beckengröße: ab 54 Liter
Einrichtung: Korallensand, LS,
Wohnhöhle gräbt sich das Tier
Sonstiges: sehr aktiv, geht jagen.

Arten für die Aquarienhaltung



Odontodactylus scyllarus



Größe: bis 18 cm. Kann bis zu 6 Jahre alt werden.

Beckengröße: ab 100 Liter.

Einrichtung: höherer Korallensand, LS, Wohnhöhle gräbt sich das Tier.

Sonstiges: 6 mm Glasstärke, benötigt lebende Krabben als Futter.

Arten für die Aquarienhaltung



Lysiosquilla maculata



- Größe:** bis 40 cm. Kann bis zu 20 Jahre alt werden.
- Beckengröße:** Spezialbecken. Paarhaltung möglich.
- Einrichtung:** hohes Sandbett, Wohnhöhle gräbt sich das Tier.
- Sonstiges:** braucht unbedingt einen tiefen Bodengrund, sonst nicht haltbar.
- Futter:** Frostfutter und lebendes Futter

Probleme und Krankheiten



Häutungsprobleme

Niemals das Tier bei der Häutung stören! Es kann zu Problemen kommen.

Probleme und Krankheiten



Schalenkrankheit

Betrifft meistens sehr alte Tiere.
Abhilfe: Beste Wasserqualität,
dunkle Höhle, Futter anreichern.

Erfolge

Verpaarung



Mehrmals 2 Tiere verpaart, das Weibchen legte befruchtete Eier.

Erfolge

Zuchtversuch



Larven haben mehrere Wochen überlebt. Ausbaufähig!!!

Erfolge

Haltung



19 verschiedene Arten über
längere Zeit erfolgreich gepflegt.

Rückschläge

Supergau



Viele Tiere durch eine Vergiftung
und Asseln verloren.

Aquarienanlage



Aquarienanlage



Aquarienanlage



www.fangschreckenkrebs.de

Vielen Dank für Ihre
Aufmerksamkeit.