



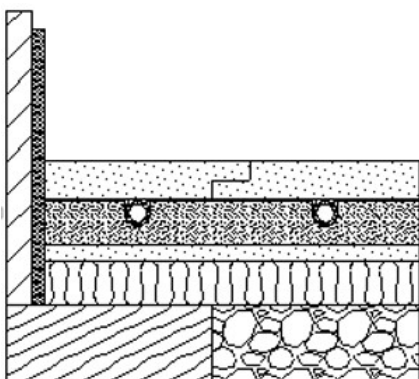
## TROCKENBAUSYSTEME MIT FERTIGTEILESTRICHEN

Der Warmeboden besteht aus dem herotec Trockenbausystem *tempusDRY 30-16 AB*, gefertigt aus EPS DEO WLK 035 mit werkseitig aufgeklebten Wärmeleitlamellen aus 0,5 mm Aluminium. Die Montage erfolgt auf einer 10 mm fermacell Abdeckplatte mit darunterliegender Rockwool Floorrock GP 20-1. Dieser Aufbau ist in dem hier beschriebenen Anwendungsbereich für Fliesen aber nicht für Naturstein als Oberbodenbelag geeignet. (Alternative Dämmstoffe siehe Seite 2.)

Die Befestigung des 16 mm Heizrohres erfolgt mittels  $\Omega$ -Rohrführung in den Wärmeleitlamellen. Nach der Rohrverlegung wird das fermacell Estrich-Element 2 E 22 nach Herstellerangaben eingebracht. Das System ist für die herotec Heizrohre *tempus-al* und *tempus-al light* 16x 2,0 mm geeignet. Die Rohrverlegung erfolgt mäanderförmig. Eine Diagonalverlegung ist nicht möglich. Der Verlegeabstand beträgt je nach gewähltem System 125 oder 250 mm. Eine Kombination beider Abstände ist mittels Übergangsplatte möglich.

herotec Systemelement:	<i>tempusDRY 30-16 AB</i>
Lastverteilschicht / Estrich:	25 mm fermacell Estrich-Element 2 E 22
Dämmung/Rohbodenausgleich:	EPS WLK 035 DEO 30 mm 240 kPa
Trittschalldämmung:	MW WLK 040 Rockwool Floorrock GP 20-1
Anforderung an den Untergrund:	erhöhte Anforderung nach DIN 18202 Tabelle 3
Konstruktionsgewicht incl. 10 mm Schüttung:	$\geq 50 \text{ kg/m}^2$ VA 125; $\geq 49 \text{ kg/m}^2$ VA 250
Anwendungsbereich nach DIN EN 1991-1-1:	A1-A3
Wärmedurchlasswiderstand im Aufbau:	$R \geq 1,25 \text{ m}^2 \times \text{K/W}$
Trittschallverbesserung Systemplatte:	0 dB
Trittschallverbesserung im Aufbau:	ca. 27 dB auf Massivdecken nach DIN 4109
Konstruktion entsprechend DIN 18560:	NEIN / Sonderkonstruktion mit Werksfreigabe
Konstruktionsart:	schwimmende Verlegung

## DETAILANSICHT



- 1) herotec System Randdämmstreifen
- 2) fermacell Estrich-Element 2 E 22
- 3) herotec Gewebefolie als Gleitschicht
- 4) herotec *tempusDRY 30-16 AB*
- 5) fermacell Abdeckplatte 10 mm
- 6) Rockwool Floorrock GP 20-1
- 7) ggf. Rieselschutz auf Holzbalkendecke
- 6) Rohboden nicht erdberührt

fermacell 2 E 22	25 mm
herotec <i>tempusDRY..... AB</i>	30 mm
fermacell Abdeckplatte	10 mm
Trittschalldämmplatte	20 mm
Rohboden nicht erdberührt	_____
	$\geq 85 \text{ mm}$

Anwendungsbereich	Kategorie	Nutzung	Beispiele	qk kN/m <sup>2</sup>	Qk kN
A	A1	Spitzboden	Für Wohnzwecke nicht geeigneter, aber zugänglicher Dachraum bis 1,8 m lichter Höhe	1,0	1,0
	A2	Wohn- und Aufenthaltsräume	Räume mit ausreichender Querverteilung der Lasten. Räume und Flure in Wohngebäuden, Bettenräume in Krankenhäusern, Hotelzimmer einschließlich zugehöriger Küchen und Bäder	1,5	x
	A3		wie A2, aber ohne ausreichende Querverteilung der Lasten	2,0	1,0

## ALTERNATIVER DÄMMSTOFF

Als alternativer Dämmstoff zur Rockwool Floorrock GP -1 ≤ 20 mm kann auch Knauf TPE -1 ≤ 20 mm oder Isover EP3 -2 ≤ 20 mm verwendet werden.

## FLIESEN UND NATURSTEIN AUF FERTIGTEILESTRICHEN

Beim Einsatz von Fliesen oder Naturstein als Oberbodenbelag, bestimmt das ausgewählte Fliesen- oder Natursteinmaß den Bodenaufbau sowie das Fabrikat und die Stärke des Fertigteilstrichs.

Wird dieses in der Planung nicht berücksichtigt, bestimmt der vorhandene Bodenaufbau das maximal zulässige Fliesen- oder Natursteinmaß.

Fliesen- und Natursteinmaße sind generell mit den tatsächlichen örtlichen Gegebenheiten abzustimmen! Eine pauschale Aussage für Fertigteilstriche lässt sich aufgrund unterschiedlicher Angaben der einzelnen Hersteller nicht treffen.

### ACHTUNG

Der o.g. Bodenaufbau ist nur für Fliesen mit folgenden Kantenlängen geeignet.

Fliesen : (Feinsteinzeug) ≤ 330 mm Stärke ≥ 9 mm

## WERKSFREIGABE

**herotec GmbH**  
Flächenheizung  
Am Bosenberg 7  
59227 Ahlen

**Fermacell GmbH**  
Düsseldorfer Landstraße 395  
47259 Duisburg  
0800 - 5235665

## HINWEISE

Der in diesem Datenblatt beschriebene Bodenaufbau ist **nicht** in der DIN 18560 erfasst und stellt somit eine Sonderkonstruktion dar. Wir empfehlen daher ausdrücklich, die Anwendung vor Bauausführung mit dem Auftraggeber dahingehend vertraglich zu vereinbaren. Die zu erwartenden Eigenschaften bezüglich Schalldämmung und Brandschutz entsprechen nicht den Werten von Estrichaufbauten nach Norm! Einen Vordruck zur Vereinbarung einer Sonderkonstruktion finden Sie unter [www.herotec.de](http://www.herotec.de)

### **Anwendung der VOB C:**

Ist die VOB C Vertragsbestandteil bei der Ausführung, so fallen Fertigteilestriche nicht unter VOB C DIN 18353 (Estricharbeiten), sondern unter VOB C DIN 18340 (Trockenbauarbeiten).

Für die Verlegung der Flächenheizung sind alle einschlägigen Normen, Vorschriften und Merkblätter sowie die Verlegeanleitungen / Hinweise der Firma herotec zu beachten. Für das Estrich-Element gelten die Verlege Vorschriften der Firma Fermacell GmbH (fermacell Bodensysteme Ausgabe 08/2017).

Für eine sach- und fachgerechte Verlegung / Verarbeitung ist der Verarbeiter verantwortlich.

Bei den vorgenannten Angaben besteht kein Rechtsanspruch auf Vollständigkeit und Richtigkeit.

Stand: 12.02.2018