

# CONOCE TU BIBLIOTECA



**INDUSTRIALES**  
ETSII | UPM  
Biblioteca



**INDUSTRIALES**  
ETSII | UPM



# RECUERDA QUE ERES USUARIO DE TODAS LAS BIBLIOTECAS DE LA UPM

<https://short.upm.es/nwtut>



Biblioteca E.T.S.I. Telecomunicación

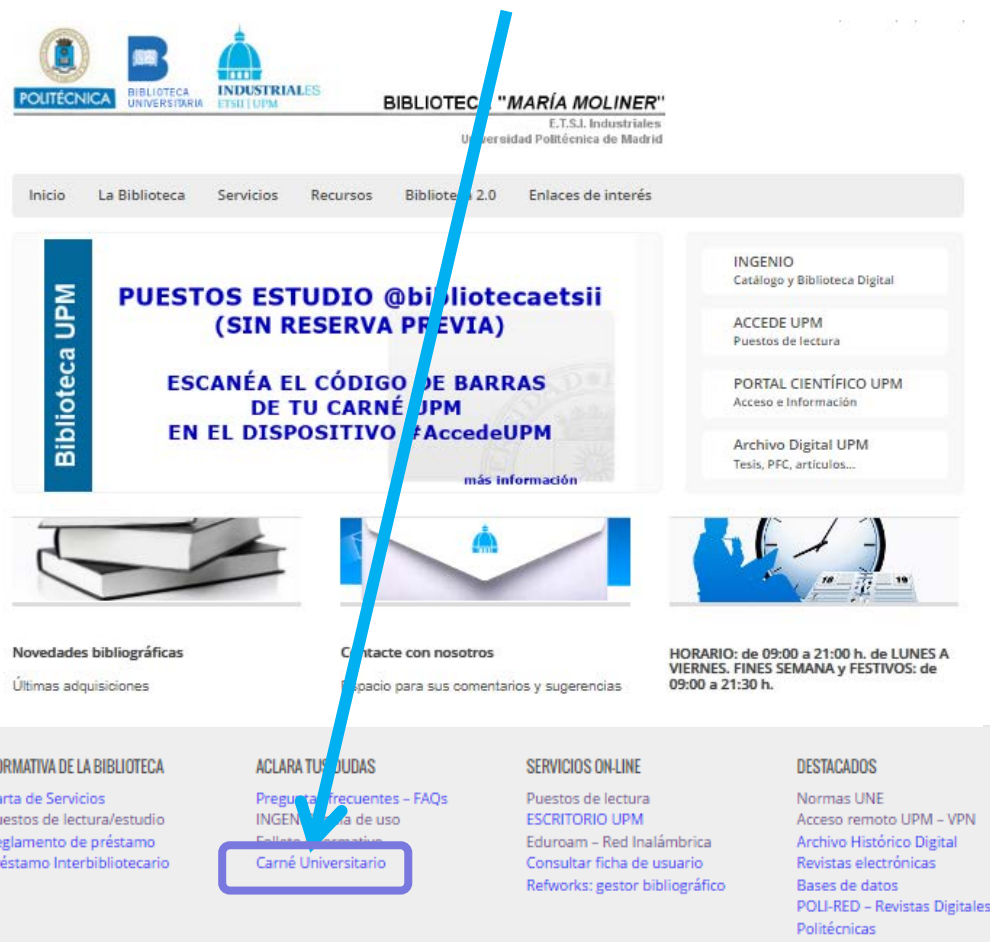
Biblioteca E.T.S.I. Car

Libro acceso 1



Para utilizar los servicios de la Biblioteca sólo necesitas la  
**Tarjeta virtual UPM**

Instrucciones para obtenerla: <https://biblioteca.etsii.upm.es/>



**BIBLIOTECA "MARÍA MOLINER"**  
E.T.S.I. Industriales  
Universidad Politécnica de Madrid

Inicio La Biblioteca Servicios Recursos Bibliotecas 2.0 Enlaces de interés

**Biblioteca UPM**

**PUESTOS ESTUDIO @bibliotecaetsii (SIN RESERVA PREVIA)**

**ESCANÉA EL CÓDIGO DE BARRAS DE TU CARNÉ UPM EN EL DISPOSITIVO AccedeUPM**

[más información](#)

INGENIO  
Catálogo y Biblioteca Digital

ACCEDE UPM  
Puestos de lectura

PORTAL CIENTÍFICO UPM  
Acceso e Información

Archivo Digital UPM  
Tesis, PFC, artículos...

**Novedades bibliográficas**  
Últimas adquisiciones

**Contacte con nosotros**  
Espacio para sus comentarios y sugerencias

**HORARIO:** de 09:00 a 21:00 h. de LUNES A VIERNES. FINES SEMANA y FESTIVOS: de 09:00 a 21:30 h.

**NORMATIVA DE LA BIBLIOTECA**  
Carta de Servicios  
Puestos de lectura/estudio  
Reglamento de préstamo  
Préstamo Interbibliotecario

**ACLARATURAS DUDAS**  
Preguntas frecuentes - FAQs  
INGENIO: guía de uso  
Folleto de préstamo  
**Carné Universitario**

**SERVICIOS ON-LINE**  
Puestos de lectura  
ESCRITORIO UPM  
Eduroom - Red Inalámbrica  
Consultar ficha de usuario  
Refworks: gestor bibliográfico

**DESTACADOS**  
Normas UNE  
Acceso remoto UPM - VPN  
Archivo Histórico Digital  
Revistas electrónicas  
Bases de datos  
POLI-RED - Revistas Digitales Politécnicas

# WIFI

En todos los centros/  
Bibliotecas UPM



Servicio de red inalámbrica:

<https://short.upm.es/7q8s2>



# ***BIBLIOTECA E.T.S.I. INDUSTRIALES***

<https://biblioteca.etsii.upm.es/>



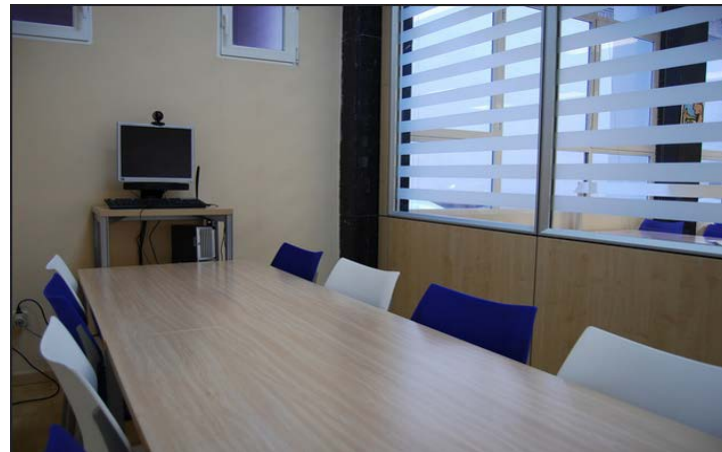
## PLANTA BAJA

- ✚ Sala de estudio (88 puestos)
- ✚ Libros en estanterías de libre acceso  
ORDENADOS POR MATERIAS
- ✚ Autopréstamo de libros
- ✚ Autopréstamo de ordenadores portátiles
- ✚ Depósito: acceso restringido al personal



# PLANTA PRIMERA

- ✚ Sala de estudio (168 puestos)
- ✚ Sala de trabajo en grupo ( de 2 a 6 personas)
- ✚ Hemeroteca-> revistas del año en curso
- ✚ Colección “No técnica” (novelas, comics, películas....)



## EQUIPAMIENTO INFORMÁTICO

- ✚ PCs de consulta (en planta baja y primera planta).
- ✚ Otro equipamiento destinado al préstamo:
  - Ordenadores portátiles
  - Calculadoras gráficas
  - Calculadoras científicas
  - Lectores de libros electrónicos





# ACCEDE

<https://upm.accede.cloud/>

- Para reservar puestos de **lectura fines de semana y festivos en épocas de examen**
- Para reservar la **sala de trabajo en grupo**

- Registrar entrada y salida en el dispositivo del mostrador



# I. - PRÉSTAMO.



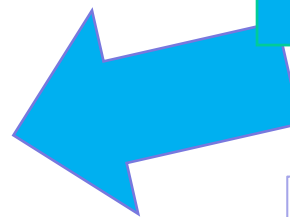
Para  
autopréstamo  
se requiere:

**ID de usuario:**  
Código de  
barras/ número  
en tu **Tarjeta  
Universitaria**  
*Suele ser tu DNI  
con 0 delante  
hasta 9 cifras*

**PIN:**  
es el número que  
te darán al hacer  
la matrícula->  
por defecto 4  
dígitos-> día y  
mes de  
nacimiento



# AUTOPRÉSTAMO DE LIBROS



También para

- Devolver
- Renovar

“Los estudiantes **pueden** tomar en préstamo un total de **8 materiales simultáneamente de cualquier biblioteca de la UPM**, con las siguientes restricciones”\*

Item en préstamo	Máximo	Duración
<b>Monografías</b>	<b>4</b>	<b>14 días</b>
Material anejo	4	14 días
Audiovisuales	4	14 días
<b>Manuales</b>	<b>2</b>	<b>14 días</b>
Obras de creación	2	30 días

## Los libros se puede renovar:

3 veces por el mismo período de tiempo

Si el libro no está reservado por otro usuario

Para renovar un préstamo es requisito **IMPRESINDIBLE** que no haya vencido.

## Se puede reservar:

Sólo libros **que estén prestados**.



Tantos libros como número de obras pueden llevarse en préstamo



Una vez devueltos y avisado el usuario, el usuario tiene **dos días** para retirar la obra en la biblioteca.



# PRÉSTAMO DE EQUIPAMIENTO

Item en préstamo	Duración
Ordenadores portátiles	8 horas*
Calculadoras	8 horas
Lectores de libros-e	14 días

**- No se reservan**  
**- No se renuevan**

*\* 20 ordenadores portátiles a prestar por cuatrimestre según convocatoria*

Sala de trabajo en grupo (2 a 6 puestos)	3 horas
--	---------

**- Se puede reservar**  
**- Se puede renovar**



- Calculadoras
- Lectores de e-book
- Sala de trabajo en grupo  
->EN MOSTRADOR

Ordenadores portátiles  
-> AUTOPRÉSTAMO



Para más información consulta el  
**REGLAMENTO DE PRÉSTAMO DE  
LA BIBLIOTECA UNIVERSITARIA**

<https://short.upm.es/1cn8g>

(Aprobado por el Consejo de Gobierno de la UPM el 26 de mayo de 2022)



## **II. INGENIO:**

- Catálogo y Biblioteca Digital
- Plataforma de búsqueda
- Ficha de usuario. Reservas, renovaciones.

Accesible desde la  
web de la Biblioteca

<https://biblioteca.etsii.upm.es/>

Inicio La Biblioteca Servicios Recursos Biblioteca 2.0 Enlaces de interés



# Portal Científico

ACCESO E INFORMACIÓN

INGENIO  
Catálogo y Biblioteca Digital

ACCEDE UPM  
Puestos de lectura

PORTAL CIENTÍFICO UPM  
Acceso e Información

Archivo Digital UPM  
Tesis, PFC, artículos...



**Novedades bibliográficas**

Últimas adquisiciones



**Contacte con nosotros**

Espacio para sus comentarios y sugerencias



**Horario de 09:00 a 21:00 h., de lunes a viernes. Fines de semana y festivos CERRADA.**

### Catálogo



Selecciona Catálogo en la caja de búsqueda para consultar los fondos físicos de la Biblioteca

### Biblioteca digital



Selecciona Biblioteca digital en la caja de búsqueda para consultar los fondos digitales-electrónicos de la Biblioteca.

### Avisos

- Si has olvidado tu contraseña del Correo UPM. (Para identificarte, consultar tu ficha de usuario y renovar préstamos necesitas el correo UPM)

### Recursos (No indexados en Ingenio)

- Avery Index to Architectural Periodicals
- Norweb - AENOR - Normas UNE
- Ingebook
- Tesis Doctorales Leídas en la UPM
- Cartografía Digital

Mapas topográficos  
1:25.000  
Ortofotos 1:50.000

### Investigación

- Proyecto ORCID y otros servicios de apoyo a los investigadores
- Evaluación y acreditación
- Cómo citar bibliografía
- Normalización de la firma en WOS y SCOPUS
- Publicar en acceso abierto ¿Qué debo conocer sobre mis derechos?
- POLI-RED: Publicación de revistas Digitales de la UPM
- Política de Acceso Abierto de la UPM

### Servicios

- Préstamo
- Servicios de autopréstamo de

### Acceso Remoto - Gestor Bibliográfico

- UPMvpn: Acceso desde fuera de la UPM
- RefWorks: Información y acceso

### Nuestra Biblioteca

- Bibliotecas y Centros de Documentación
- Horarios
- Personal
- Carta de servicios
- Síguenos en Facebook, Twitter, Pinterest
- Contacta con nosotros: biblioteca.digital@upm.es

### Catálogo



Selecciona Catálogo en la caja de búsqueda para consultar los fondos físicos de la Biblioteca

### Biblioteca digital



Selecciona Biblioteca digital en la caja de búsqueda para consultar los fondos digitales-electrónicos de la Biblioteca.

### Avisos

- Si has olvidado tu contraseña del Correo UPM. (Para identificarte, consultar tu ficha de usuario y renovar préstamos necesitas el correo UPM)

### Investigación

- Proyecto ORCID y otros servicios de apoyo a los investigadores
- Evaluación y acreditación
- Cómo citar bibliografía
- Normalización de la firma en WOS y SCOPUS
- Publicar en acceso abierto ¿Qué debo conocer sobre mis derechos?
- POLI-RED: Publicación de revistas Digitales de la UPM
- Política de Acceso Abierto de la UPM

### Acceso Remoto - Gestor Bibliográfico

- UPMvpn: Acceso desde fuera de la UPM
- RefWorks: Información y acceso

### Recursos (No indexados en Ingenio)

- Avery Index to Architectural Periodicals
- Norweb - AENOR - Normas UNE
- Ingebook
- Tesis Doctorales Leídas en la UPM
- Cartografía Digital

Mapas topográficos 1:25.000  
Ortofotos 1:50.000

### Servicios

- Préstamo
- Servicios de autopréstamo de

### Nuestra Biblioteca

- Bibliotecas y Centros de Documentación
- Horarios
- Personal
- Carta de servicios
- Síguenos en Facebook, Twitter, Pinterest
- Contacta con nosotros: biblioteca.digital@upm.es

Identificarse usando:

ID DE USUARIO  
juan.roque@alumnos.upm.

CONTRASEÑA  
.....

CANCELAR IDENTIFICARSE

### Identificación en INGENIO:

- Con correo-e UPM y contraseña asociada al mismo
- Permite acceder a información personalizada



NUEVA  
BÚSQUEDA

Introducir término

Previa identificación  
puedes acceder a tu  
FICHA DE USUARIO



Mostrar Más



BÚSQUEDA AVANZADA

Catálogo



Biblioteca digital



FICHA DE USUARIO

ESPAÑOL

CERRAR SESIÓN



Introducir término

NUEVA BÚSQUEDA

Nueva búsqueda

REVISTAS

Listado A-Z de revistas

BASES DE DATOS

Listado A-Z de bases de datos

Catálogo

BIBLIOGRAFÍA POR  
ASIGNATURAS

Bibliografía por asignaturas

Biblioteca digital

BIBLIOTECA UPM

Página principal de la Biblioteca UPM

AYUDA

Ayuda

Selecciona Catálogo en la caja de búsqueda para consultar los fondos físicos de la biblioteca

BROWSE

Búsqueda por índices

Selecciona Biblioteca digital en la caja de búsqueda para consultar los fondos digitales-electrónicos de la Biblioteca

ETIQUETAS

Etiquetas

SOLICITUD DE COMPRA

Solicitud de compra

Avisos

- Si has olvidado tu contraseña del Correo UPM. Para identificarte, consultar tu ficha

Investigación

CONSULTE AL BIBLIOTECARIO

- Proyecto ORCID y Consulte al bibliotecario

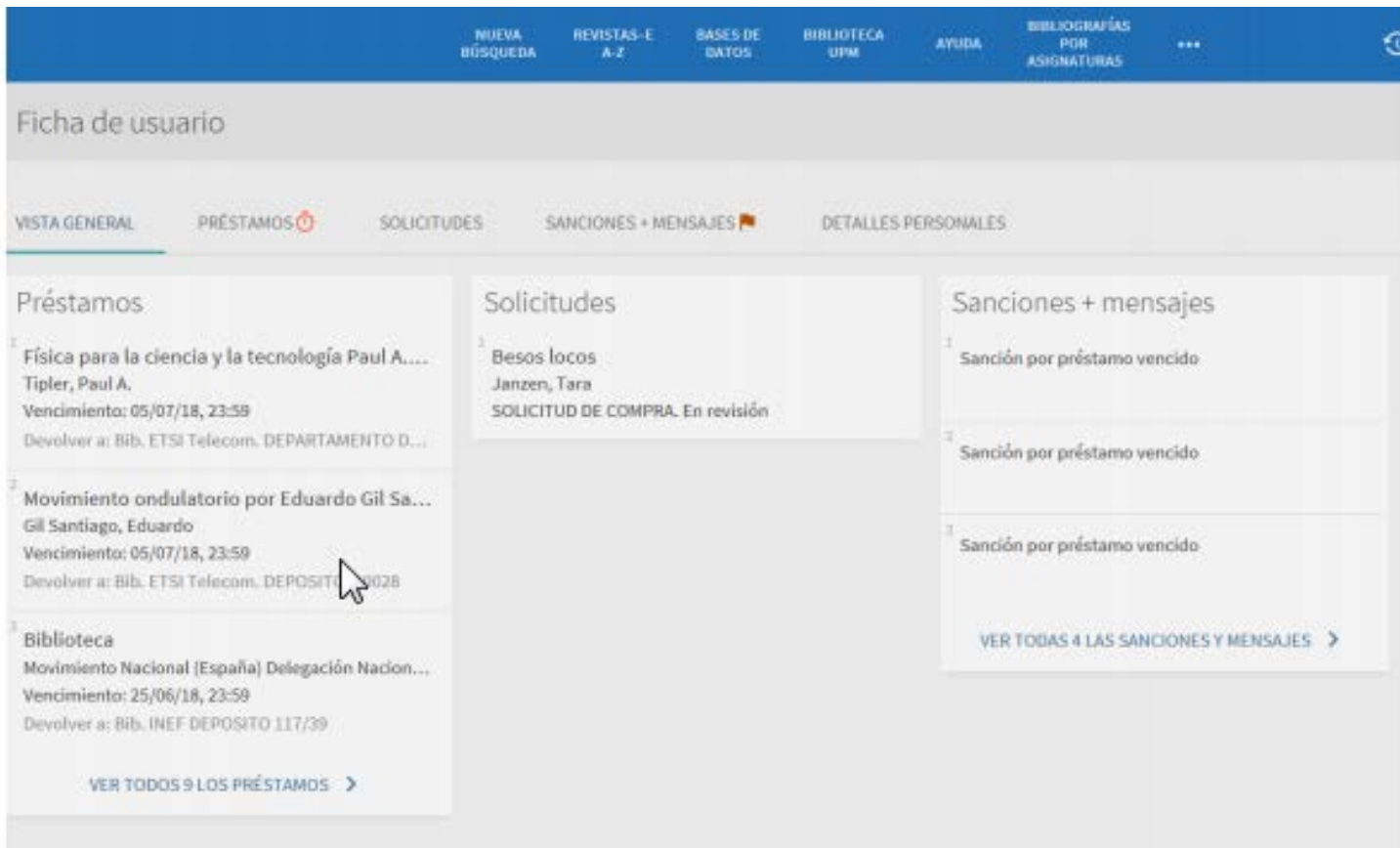
Acceso Remoto - Gestor Bibliográfico

Bibliográfico

# Desde tu FICHA DE USUARIO puedes...

Ver información sobre :

- Préstamos, renovaciones
- Estado de tus reservas, solicitudes
- Sanciones, mensajes
- Detalles personales



The screenshot shows the 'Ficha de usuario' (User Profile) page. At the top, there is a navigation bar with links: NUEVA BÚSQUEDA, REVISTAS-E A-Z, BASES DE DATOS, BIBLIOTECA UPM, AYUDA, BIBLIOGRAFÍAS POR ASIGNATURAS, and a menu icon. Below the navigation bar, the page title 'Ficha de usuario' is displayed. Underneath, there are tabs for VISTA GENERAL, PRÉSTAMOS (with a notification icon), SOLICITUDES, SANCIONES + MENSAJES (with a notification icon), and DETALLES PERSONALES. The main content area is divided into three columns: 1. Préstamos: Lists three items with details like author, due date, and return location. 2. Solicitudes: Shows one pending purchase request. 3. Sanciones + mensajes: Lists four overdue penalties. A link 'VER TODAS 4 LAS SANCIONES Y MENSAJES >' is at the bottom of this column. A 'VER TODOS 9 LOS PRÉSTAMOS >' link is at the bottom of the Préstamos column.

NUEVA BÚSQUEDA REVISTAS-E A-Z BASES DE DATOS BIBLIOTECA UPM AYUDA BIBLIOGRAFÍAS POR ASIGNATURAS

## Ficha de usuario

VISTA GENERAL PRÉSTAMOS SOLICITUDES SANCIONES + MENSAJES DETALLES PERSONALES

### Préstamos

- 1 Física para la ciencia y la tecnología Paul A...  
Tipler, Paul A.  
Vencimiento: 05/07/18, 23:59  
Devolver a: Bib. ETSI Telecom. DEPARTAMENTO D...
- 2 Movimiento ondulatorio por Eduardo Gil Sa...  
Gil Santiago, Eduardo  
Vencimiento: 05/07/18, 23:59  
Devolver a: Bib. ETSI Telecom. DEPOSITO 1102B
- 3 Biblioteca  
Movimiento Nacional (España) Delegación Nacion...  
Vencimiento: 25/06/18, 23:59  
Devolver a: Bib. INEF DEPOSITO 117/39

VER TODOS 9 LOS PRÉSTAMOS >

### Solicitudes

- 1 Besos locos  
Janzen, Tara  
SOLICITUD DE COMPRA. En revisión

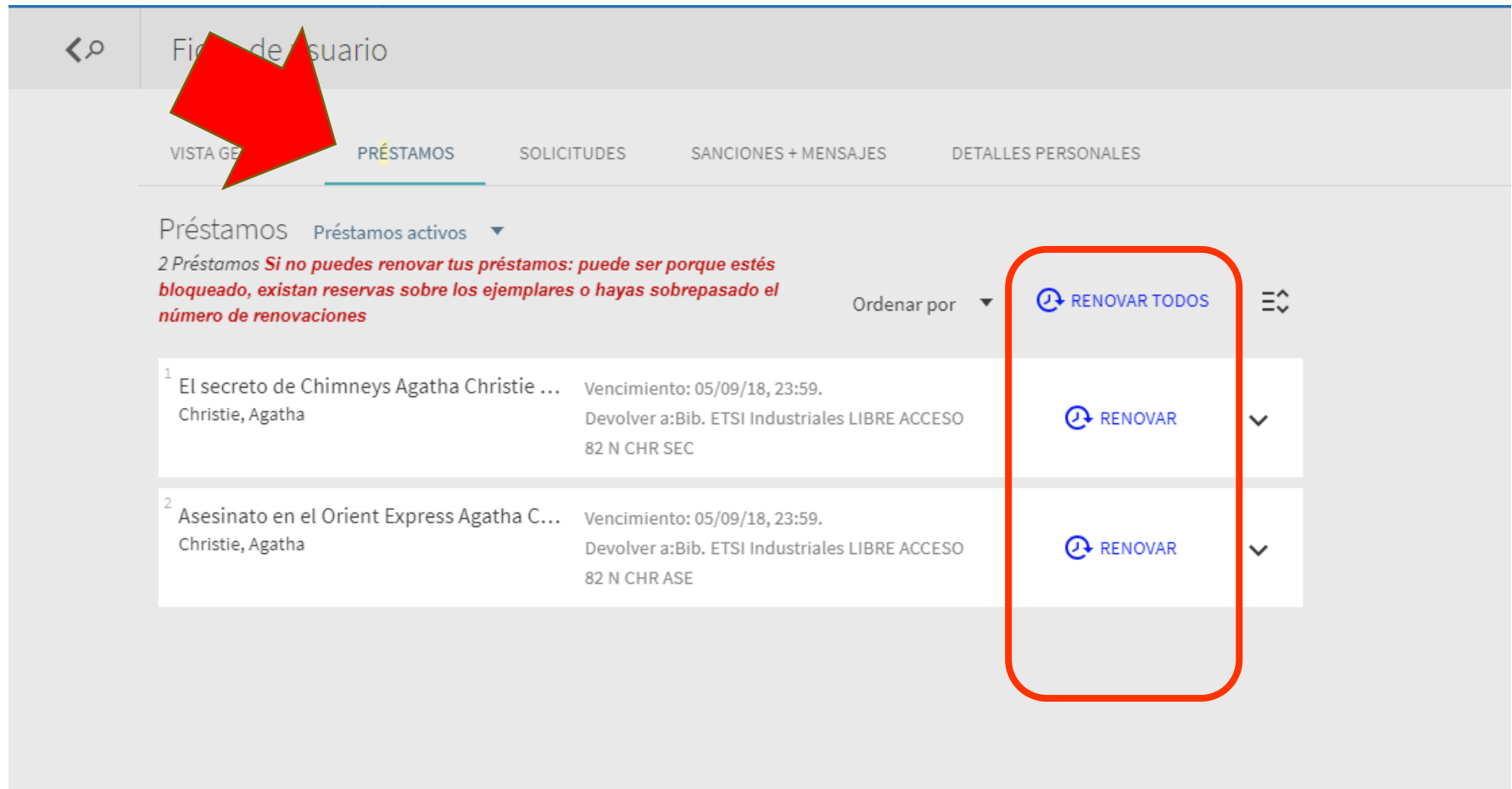
### Sanciones + mensajes

- 1 Sanción por préstamo vencido
- 2 Sanción por préstamo vencido
- 3 Sanción por préstamo vencido

VER TODAS 4 LAS SANCIONES Y MENSAJES >



## Renovar préstamos SIN ir a la Biblioteca:



Inicio de usuario

VISTA GENERAL PRÉSTAMOS SOLICITUDES SANCIONES + MENSAJES DETALLES PERSONALES

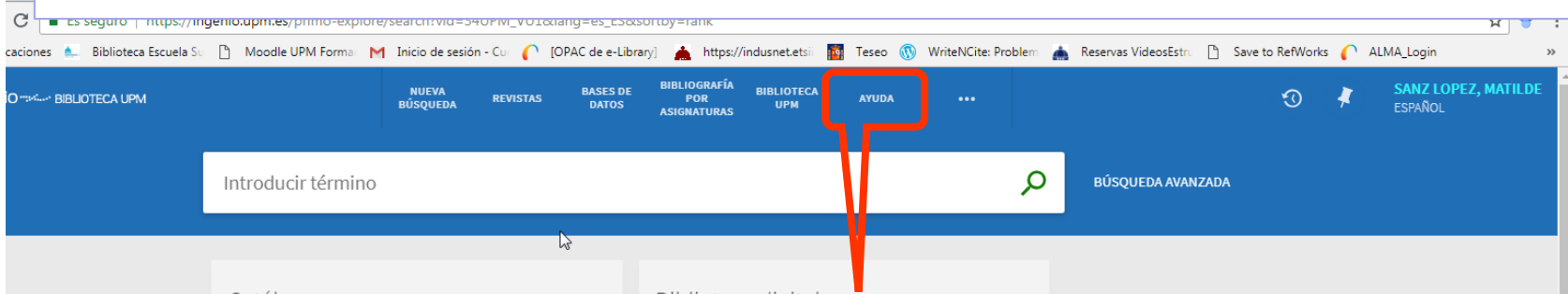
Préstamos Préstamos activos ▾

*2 Préstamos Si no puedes renovar tus préstamos: puede ser porque estés bloqueado, existan reservas sobre los ejemplares o hayas sobrepasado el número de renovaciones*

Ordenar por ▾ [RENOVAR TODOS](#) ≡

<sup>1</sup> El secreto de Chimneys Agatha Christie ... Christie, Agatha	Vencimiento: 05/09/18, 23:59. Devolver a: Bib. ETSI Industriales LIBRE ACCESO 82 N CHR SEC	<a href="#">RENOVAR</a> ▾
<sup>2</sup> Asesinato en el Orient Express Agatha C... Christie, Agatha	Vencimiento: 05/09/18, 23:59. Devolver a: Bib. ETSI Industriales LIBRE ACCESO 82 N CHR ASE	<a href="#">RENOVAR</a> ▾

...Y si quieres descubrir **QUE MÁS PUEDES HACER CON INGENIO....**



Guía de uso







# ¡¡ POR TU SEGURIDAD!!

**Cambia el PIN que tienes asignado por defecto  
para llevarte en préstamo libros y ordenadores  
portátiles**

**¡¡Piensa que si alguien lo utiliza para llevarse libros o portátiles  
en tu nombre EL RESPONSABLE ERES TÚ!!!**

Para cambiar el PIN tienes que entrar en:

***Politécnica Virtual -> Utilidades-> Informática->Solicitudes->Cambiar PIN universitario***

# DEVUELVE LOS LIBROS EN LA MÁQUINA DE AUTOPRÉSTAMO O A UN BIBLIOTECARIO



No es suficiente dejarlos en el carrito o el mostrador....

El bibliotecario los colocará SIN DEVOLVER y tú serás sancionado...



Al prestarte una taquilla asegúrate de que contiene:

## PORTATIL + CARGADOR + RATÓN



Y si falta algún elemento **COMUNICÁSELO DE INMEDIATO** al bibliotecario  
*para que no se te responsabilice a tí de su desaparición*





# NO DEJES NUNCA



## ABANDONADO UN PORTÁTIL

DEVUÉLVELO SIEMPRE EN LA MÁQUINA O A UN  
BIBLIOTECARIO

...piensa que si se pierde o alguien se lo lleva EL  
RESPONSABLE ERES TÚ y tendrías que reponerlo...





*En épocas de examen...*



**UNA PERSONA  
UN PUESTO**

**En la Biblioteca**

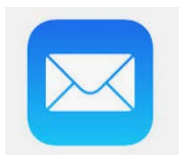
**NO RESERVES PUESTOS DE LECTURA;**

**Sé solidario con tus compañeros**





*Estamos en la Biblioteca de 9 a 21h.  
También nos puedes contactar en:*



[biblioteca.industriales@upm.es](mailto:biblioteca.industriales@upm.es)



910.676.800

