



# CLATRONIC®

## Home Appliances 2013





## INHALT



Kaffeeautomaten	4
Kaffeemühle	8
Milchaufschäumer	9
Tee-/Wasserkocher	14
Wasserkocher	10



Crêpes Maker	18
Donut Maker	18
Eierkocher	22
Eiscreme-Maker	20
Eiswürfelbereiter	20
Hörnchenautomat	17
Joghurt-Maker	21
Käsereibe	23
Muffin Maker	18
Pfeffer-/Salzmühlen	23
Popcorn-Maker	21
Sandwichtoaster	19
Schokoladenbrunnen	22
Toastautomaten	14
Waffelautomaten	16
Zuckerwatte-Maker	21



Allerschneider	24
Automatik-Entsafter	37
Cook & Mix	33
Dörrer	40
Dosenöffner	40
Elektromesser	25
Fleischwolf	35
Folienschweißgerät	40
Fondue-Fritteuse	41
Fritteusen	41

Handmixer	28
Handmixer-Sets	29
Knet- und Rührmaschinen	30
Küchenmaschinen	31
Küchenwaagen	38
Multizerkleinerer	26
Stabmixer	25
Stabmixer-Set	26
Universal-Mixer	35
Zitruspressen	37



Alkoholtester	57
Barbeque-Standgrill	49
Barbeque-Tischgrill	50
Brotbackautomaten	44
Dampfgarer	45
Einbau-Mikrowellen mit Grill	56
Einkochautomat	57
Elektrischer Grillanzünder	49
Hot Dog Maker	45
Induktionskochplatten	58
Kleinküche	50
Kochplatten	57
Kontaktgrill	45
Mikrowellen	52
Mini-Backofen	51
Multi-Backofen mit Grill und Umluft	51
Multi-Teppan Yaki Grill	46
Partypfannen	46
Raclette-Grills	48
Reiskocher	43



Bügelautomaten	60
Dampfbügelstation	62
Mini-Wasch-Automat	64
Nähmaschine	62
Reise-Dampfbügeleisen	59
Textil-Dampfglätter	63



Akkusauger	66
Bodenstaubsauger	68
Dampfreiniger	64
Dampfmob	65
Handstaubsauger	68
Robotsauger	67
Textil-Cleaner	72



Fußmassage-Gerät	82
Haar- und Bartschneidemaschinen	72
Haarglätter	74
Haartrockner	77
Herrenrasierer	73
Lockenwickler	74
Lockenzange/Lockenstäbe	76
Maniküre-/Pediküre-Set	80
Massagegeräte	82
Multicurler	76
Nasenhaarentferner	72
Personenwaagen	81



Heizlüfter	85
Insektenvernichter	86
Konvektor Heizungen	84
Tower-Ventilator	85
Ventilatoren	83
Zubehör	87



### 1-Tassen-Kaffee-Automat KA 3356

- Ein-Tassen-Kaffeeautomat für Filterkaffee
- Platzsparendes Design, ideal für unterwegs
- Permanent Nylonfilter (herausnehmbar)
- Ein-/Ausschalter mit Kontrollleuchte
- Inkl. einer Keramik-Tasse
- Rutschfeste, herausnehmbare Abstellfläche
- 230 V, 50 Hz, 300 W
- BxHxT ca. 130x175x155 mm

### 1-Tassen Kaffeeautomat KA 3450

- „Coffee to go“ – einfach, schnell und frisch, mit dem vertrauten Geschmack eines aromatischen Filterkaffees
- Ideal für Camping, im Büro, zu Hause oder für unterwegs
- Permanent Nylonfilter (herausnehmbar)
- Inkl. Thermo-Edelstahlbecher mit Trinköffnung und wärmeisoliertem Aromaverschlussdeckel
- Inhalt: ca. 300 ml
- Becher passend für nahezu alle gängigen Getränkehalter
- Gummierte Grifffläche „Soft Touch“
- Kontrollleuchte
- Ein-/Ausschalter
- 230 V, 50 Hz, 420 W
- BxHxT ca. 165x160x245 mm

### 2-Tassen Kaffeeautomat KA 3442

- 2-Tassen Kaffeeautomat (ca. 0,3 Liter)
- Permanent Nylonfilter, herausnehmbar
- Inklusive 2 Thermo-Edelstahl-tassen (doppelwandig) – der Kaffee bleibt länger heiß
- Beleuchteter Ein-/Ausschalter
- Rutschfeste Abstellfläche, herausnehmbar
- 220–240 V, 50 Hz, 450 W
- BxHxT ca. 165x240x225 mm

● Art.-Nr. 263 155  
EAN 4 006 160 631 555

VE 6



● Art.-Nr. 263 215  
EAN 4 006 160 632 156

VE 6



● Art.-Nr. 263 214  
EAN 4 006 160 632 149

VE 6





**2in1**

**Kaffee-/Teeautomat  
KA 3459 T**

- 2 in 1 – Kaffee- und Teeautomat in Einem
- Edelstahlfront
- Heißwasserauslass für Tee
- Inklusive 1 doppelwandigen Thermo-Edelstahltasse für Kaffee (Kaffee bleibt länger heiß) und 1 Glastasse für Tee
- Abstellfläche und Auffangschale (herausnehmbar)
- 2 Kontrollleuchten
- Fassungsvermögen Wassertank: 300 ml für ca. 2–3 Tassen Kaffee/Tee
- Permanent Nylonfilter, herausnehmbar
- 230 V, 50 Hz, 400 W
- BxHxT ca. 175x250x170 mm

**Kaffeeautomat  
KA 3330**

- Für 8-10 Tassen Kaffee (ca. 1,25 Liter)
- Tropfstopp
- Ein-/Ausschalter mit Kontrollleuchte
- Schwenkfilter
- Nachtropfsicherung
- Transparenter Wassertank
- Wasserstandsanzeige
- Warmhalteplatte
- 230 V, 50 Hz, 870 W max.
- BxHxT ca. 165x295x260 mm

**Kaffeeautomat  
KA 3473**

- Für 12-14 Tassen Kaffee (ca. 1,5 Liter)
- Nachtropfsicherung
- Herausnehmbarer Filtereinsatz
- Warmhalteplatte
- Ein-/Ausschalter mit Kontrollleuchte
- Wasserstandsanzeige
- Kabelfach
- 230 Volt, 50 Hz, 900 W
- BxHxT ca. 190x330x205 mm

● Art.-Nr. 263 574  
EAN 4 006 160 635 744 VE 4



● Art.-Nr. 263 129  
EAN 4 006 160 631 296 VE 6  
● Art.-Nr. 263 130  
EAN 4 006 160 631 302 VE 6  
● Art.-Nr. 263 131  
EAN 4 006 160 631 319 VE 6



● Art.-Nr. 263 589  
EAN 4 006 160 635 898 VE 6  
● Art.-Nr. 263 590  
EAN 4 006 160 635 904 VE 6  
● Art.-Nr. 263 591  
EAN 4 006 160 635 911 VE 6





### Kaffeautomat KA 3422

- Für ca. 12–14 Tassen Kaffee (ca. 1,5 Liter)
- Aromawahlschalter
- Programmierbare 12-Stunden-LCD-Digital-Zeitschaltuhr
- Warmhalteplatte mit Abschaltautomatik
- 2 Kontrollleuchten
- 5 Bedientasten
- Herausnehmbarer Filtereinsatz
- Nachtropfsicherung
- Wasserstandsanzeige
- 230 V, 50 Hz, 1000 W max.
- BxHxT ca. 215x340x240 mm

### Kaffeautomat KA 3302

- Für ca. 15 Tassen Kaffee (ca. 1,8 Liter)
- Kaffeautomat mit Edelstahl-Front
- Programmierbare 24-Stunden-LCD-Digital-Zeitschaltuhr, blau beleuchtet
- Warmhalteplatte mit Abschaltautomatik
- 2 Kontrollleuchten, 4 Bedientasten
- Herausnehmbarer Filtereinsatz
- Nachtropfsicherung
- Transparenter Wassertank
- 230 V, 50 Hz, 1000 W
- BxHxT ca. 225x370x270 mm

### Kaffeautomat KA 3327

- Für 8-10 Tassen Kaffee (ca. 1 Liter)
- Thermokanne, doppelwandig
- Herausnehmbarer Filtereinsatz
- Nachtropfsicherung
- Wasserstandsanzeige
- Ein-/Ausschalter mit Kontrollleuchte
- 220-240 V, 50 Hz, 870 W max.
- BxHxT ca. 185x340x210 mm

● Art.-Nr. 263 200  
EAN 4 006 160 632 002 VE 6



● Art.-Nr. 283 018  
EAN 4 006 160 830 187 VE 4



● Art.-Nr. 263 127  
EAN 4 006 160 631 272 VE 6





**Thermo-Kaffeeautomat  
KA 3328**

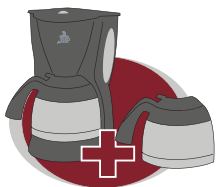
- 2 Thermokannen für je 8-10 Tassen Kaffee (2 x 1 Liter) – doppelwandig
- Herausnehmbarer Filtereinsatz
- Nachtropfsicherung
- Ein-/Ausschalter mit Kontrollleuchte
- Wasserstandsanzeige
- 230 V, 50 Hz, 870 W max.
- BxHxT ca. 185x340x210 mm

**Kaffeeautomat  
KA 3386**

- Für 8-10 Tassen Kaffee (ca. 1 Liter)
- Edelstahl-Thermokanne
- Doppelwandige Thermokanne mit Aromaverschluss – kein Temperaturverlust
- Nachtropfsicherung
- Herausnehmbarer Filtereinsatz
- Abschaltautomatik
- Ein-/Ausschalter mit Kontrollleuchte
- Wasserstandsanzeige
- Kabelfach
- 220-240 V, 50 Hz, 1000 W
- BxHxT ca. 190x340x200 mm

**Thermo-Kaffeeautomat  
KA 3349**

- Für 12-14 Tassen Kaffee (ca. 1,5 Liter)
- Edelstahl-Front
- Edelstahl-Thermokanne
- Doppelwandige Thermokanne mit Aromaverschluss – kein Temperaturverlust
- Ein-/Ausschalter mit Kontrollleuchte
- Herausnehmbarer Filtereinsatz
- Nachtropfsicherung
- Wasserstandsanzeige
- Transparenter Wassertank
- 220-240 V, 50 Hz, 1100 W max.
- BxHxT ca. 225x370x270 mm



● Art.-Nr. 263 126  
EAN 4 006 160 631 265

VE 4



● Art.-Nr. 263 168  
EAN 4 006 160 631 685

VE 6



● Art.-Nr. 263 152  
EAN 4 006 160 631 524

VE 4





 **Edelstahl-Gehäuse**

### Thermo-Kaffeautomat KA 3386 D

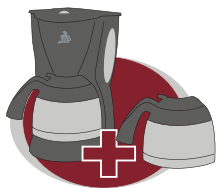
- 2 Edelstahl- Thermokannen für je 8-10 Tassen Kaffee (2 x 1 Liter)
- 2 Doppelwandige Thermokannen mit Aromaverschluss – kein Temperaturverlust
- Nachtropfsicherung
- Herausnehmbarer Filtereinsatz
- Abschaltautomatik
- Ein-/Ausshalter mit Kontrollleuchte
- Wasserstandsanzeige
- Kabelfach
- 220-240 V, 50 Hz, 1000 W
- BxHxT ca. 190x340x200 mm

### Kaffeemühle KSW 3306

- Elektrische Kaffeemühle mit Schlagwerk
- Edelstahl-Schlagmesser
- Edelstahl-Bohnenbehälter, Aromaschutz und hygienisch
- Transparenter Deckel
- Fassungsvermögen für ca. 40 g Bohnen
- Kräftiger 120-Watt-Motor
- Sicherheitsschaltung – Betrieb nur mit aufgesetztem Deckel möglich
- Sicherheits-Taster auch für Impulsbetrieb
- Mahlgrad wählbar durch Länge der Betriebsdauer
- Kabelaufwicklung
- 230 V, 50 Hz, 120 W
- BxHxT ca. 100x200x100 mm

### Kaffeemühle KSW 3307

- Elektrische Kaffeemühle mit Schlagwerk
- Edelstahl-Schlagmesser
- Edelstahl-Bohnenbehälter, Aromaschutz und hygienisch
- Transparenter Deckel
- Fassungsvermögen 40 g – für 20 Tassen Kaffee
- Kräftiger 120-Watt-Motor
- Sicherheitsschaltung – Betrieb nur mit aufgesetztem Deckel möglich
- Sicherheits-Taster auch für Impulsbetrieb
- Mahlgrad wählbar durch Länge der Betriebsdauer
- Kabelaufwicklung
- 230 V, 50 Hz, 120 W
- BxHxT ca. 100x200x100 mm



● Art.-Nr. 263 191  
EAN 4 006 160 631 913 VE 4



● Art.-Nr. 283 023  
EAN 4 006 160 830 231 VE 6  
● Art.-Nr. 283 032  
EAN 4 006 160 830 323 VE 6



● Art.-Nr. 283 024  
EAN 4 006 160 830 248 VE 6







**Kalt und warm  
Aufschäumfunktion**

**Milchaufschäumer  
MS 3326**

- Kein Vorwärmen der Milch, dank integrierter Heizfunktion
- Milchschaum in Sekundenschnelle
- Geeignet auch für heiße und kalte Schokolade
- Einfache Handhabung durch kabelloses Design, 360° drehbare Steckverbindung
- Verdecktes Heizelement
- Elektronik – 3-Funktions-Schalter  
Milch „warm“ aufschäumen  
Milch „kalt“ aufschäumen – Ideal für Eis-Kaffee  
Milch erwärmen
- Automatische Abschaltung
- Fassungsvermögen max. 450 ml
- Inkl. Deckel mit Spritzschutzfunktion
- Rührgefäß und Deckel zur einfachen Reinigung abnehmbar
- Antihaftbeschichtet, innen/außen
  
- 230 V, 50 Hz, 600 W
- BxHxT ca. 180x125x175 mm

**Glas-Milchaufschäumer  
MS 3453**

- Integrierte Heizfunktion
- Milchschaum in Sekundenschnelle
- Glasbehälter, 500 ml Inhalt
- Glasbasis, beleuchtet
- Edelstahlgehäuse
- Einfache Handhabung durch kabelloses Design, 360° drehbare Steckverbindung
- Verdecktes Heizelement
- Automatische Abschaltung
- Inkl. Deckel mit Spritzschutzfunktion
- Edelstahl-Quirl, zur leichten Reinigung abnehmbar
- Zusätzlicher Rührer für Heißgetränke ohne Aufschäumen (z.B. Kakao)
- Behälterboden antihaftbeschichtet
- Inkl. Ersatz-Edelstahlquirl und Reinigungspinsel
  
- 230 V, 50 Hz, 550 W
- BxHxT ca. 175x190x120 mm

**Milchaufschäumer  
MS 3417**

- Milchaufschäumer inkl. verschließbarem Milchbehälter zum Aufschäumen und zur Aufbewahrung im Kühlschrank
- Behälter spülmaschinenfest
- Milchschaum in Sekundenschnelle
- Kontrollierte Laufzeit durch automatische Abschaltung
- Edelstahl-Aufschäumer
- Einfache Bedienung und Reinigung
- Kontrollleuchte
  
- □ (nicht mitgeliefert): 2 x AA
- BxHxT ca. 100x220x85 mm



### Milchaufschäumer MS 3089

- Milchschaum in Sekundenschnelle
- Soft-Touch-Gehäuse
- Edelstahl-Schaumschläger
- Einfache Reinigung
- □ (nicht mitgeliefert):  
2 x 1,5 V AA/UM 3
- BxHxT ca. 47x225x32 mm

### Wasserkocher WK 2933

- Bis zu 1,0 Liter Füllmenge
- Kontrollleuchte
- Sicherheits-Klappdeckel
- Trockengehschutz
- 230 V, 50 Hz, 1000 W
- BxHxT ca. 110x195x175 mm

### Wasserkocher WK 3380

- Bis zu 1,0 Liter Füllmenge
- Einfache Handhabung durch kabelloses Design – leichtes Ein- und Ausgießen
- Verriegelter Sicherheitsklappdeckel
- Herausnehmbarer Kalkfilter
- Edelstahl-Heizelement
- Automatische und manuelle Abschaltung
- Trockengehschutz/Überhitzungsschutz
- Hitzebeständiger Kunststoffbehälter
- Basisstation mit Kabelaufwicklung
- Wasserstandsanzeige
- Ein-/Ausschalter mit Kontrollleuchte
- 230 V, 50 Hz, 1080 W max.
- BxHxT ca. 185x225x115 mm

- Art.-Nr. 262 161  
EAN 4 006 160 621 617 VE 20
- Art.-Nr. 263 230  
EAN 4 006 160 632 309 VE 20
- Art.-Nr. 263 231  
EAN 4 006 160 632 316 VE 20
- Art.-Nr. 263 232  
EAN 4 006 160 632 323 VE 20
- Art.-Nr. 263 233  
EAN 4 006 160 632 330 VE 20



- Art.-Nr. 281 952  
EAN 4 006 160 819 526 VE 10
- Art.-Nr. 281 953  
EAN 4 006 160 281 958 VE 10



- Art.-Nr. 263 187  
EAN 4 006 160 631 876 VE 6





### Wasserkocher WK 3462

- Bis zu 1,0 Liter Füllmenge
  - Sicherheits-Klappdeckel mit Einhandbedienung
  - Kabellos, leichtes Ein- und Ausgießen
  - Herausnehmbarer Kalkfilter
  - Edelstahl-Heizelement
  - Automatische und manuelle Abschaltung
  - 2 außenliegende Wasserstandsanzeigen
  - Trockengeh-/Überhitzungsschutz
  - Beleuchteter Ein-/Ausschalter
  - Rutschfester, gummierter Griff
  - Inklusive Basisstation
- 230 V, 50 Hz, 900 W
  - BxHxT ca. 185x220x115 mm

### Wasserkocher WK 3445

- Bis zu 1,7 Liter Füllmenge
  - Sicherheits-Klappdeckel mit Einhandbedienung
  - Kabellos, leichtes Ein- und Ausgießen
  - Herausnehmbarer Kalkfilter
  - Edelstahl-Heizelement
  - Automatische und manuelle Abschaltung
  - 2 außenliegende Wasserstandsanzeigen
  - Trockengeh-/Überhitzungsschutz
  - Beleuchteter Ein-/Ausschalter
  - Rutschfester, gummierter Griff
  - Basisstation mit Kabelaufwicklung
- 230 V, 50 Hz, 2000 W
  - BxHxT ca. 220x255x140 mm

Art.-Nr. 263 229  
 EAN 4 006 160 632 767 VE 6  
 Art.-Nr. 263 342  
 EAN 4 006 160 633 429 VE 6



Art.-Nr. 263 210  
 EAN 4 006 160 632 101 VE 6  
 Art.-Nr. 263 211  
 EAN 4 006 160 633 118 VE 6  
 Art.-Nr. 263 212  
 EAN 4 006 160 633 125 VE 6





### Wasserkocher WK 3331

- Bis zu 1,7 Liter Füllmenge
  - Einfache Handhabung durch kabelloses Design – leichtes Ein- und Ausgießen
  - Verriegelter Sicherheitsklappdeckel
  - Edelstahl-Heizelement
  - Wasserstandsanzeige
  - Beleuchteter Ein-/Ausschalter
  - Herausnehmbarer Kalkfilter
  - Automatische und manuelle Abschaltung
  - Trockengeh-/Überhitzungsschutz
  - Hitzebeständiger Kunststoffbehälter
  - Basisstation mit Kabelaufwicklung
- 230 V, 50 Hz, 2200 W max.  
■ BxHxT ca. 200x245x125 mm

### Wasserkocher WK 2950

- Bis zu 1,7 Liter max. Füllmenge
  - Kabellos – um 360° drehbare Steckverbindung
  - Verdecktes Heizelement
  - Basisstation mit Kabelaufwicklung
  - Edelstahl-Heizplatte
  - Kalkfilter
  - Beleuchtete Wasserstandsanzeige
  - Großes Sichtfenster für Wasserstand
  - Automatische und manuelle Abschaltung
  - Ein-/Ausschalter
- 230 V, 50 Hz, 2200 W  
■ BxHxT ca. 135x270x240 mm

### Wasserkocher WK 3452

- Bis zu 1,8 Liter Füllmenge
  - Verriegelter Sicherheitsklappdeckel mit Einhandbedienung
  - Kabellos, leichtes Ein- und Ausgießen
  - Verdecktes Edelstahlheizelement
  - 360° drehbare Steckverbindung
  - Herausnehmbarer Kalkfilter
  - Automatische und manuelle Abschaltung
  - 2 außenliegende Wasserstandsanzeigen
  - Überhitzungsschutz
  - Beleuchteter Ein-/Ausschalter
  - Basisstation mit Kabelaufwicklung
- 230 V, 50 Hz, 2200 W  
■ BxHxT ca. 225x255x150 mm

Beleuchteter  
Wassertank



● Art.-Nr. 263 301  
EAN 4 006 160 633 016 VE 6  
● Art.-Nr. 263 302  
EAN 4 006 160 633 023 VE 6



● Art.-Nr. 262 939  
EAN 4 006 160 629 392 VE 6



● Art.-Nr. 263 217  
EAN 4 006 160 632 170 VE 6  
● Art.-Nr. 263 227  
EAN 4 006 160 632 279 VE 6





**Edelstahl**



**Edelstahl**



**Edelstahl**

**Wasserkocher  
WKS 3381**

- Bis zu 1 Liter Füllmenge
- Edelstahl-Thermogehäuse
- Einfache Handhabung durch kabelloses Design – leichtes Ein- und Ausgießen
- 360° drehbare Steckverbindung
- Verriegelter Sicherheitsklappdeckel
- Herausnehmbarer Kalkfilter
- Verdecktes Edelstahl-Heizelement
- Automatische und manuelle Abschaltung
- Trockengeh-/Überhitzungsschutz
- Basisstation mit Kabelaufwicklung
- Wasserstandsanzeige
- Ein-/Ausschalter
  
- 230 V, 50 Hz, 2200 W max.
- BxHxT ca. 220x195x150 mm

**Wasserkocher  
WKS 3437**

- Bis zu 1,7 Liter Füllmenge
- Einfache Handhabung durch kabelloses Design – leichtes Ein- und Ausgießen
- 360° drehbare Steckverbindung
- Verriegelbarer Sicherheitsklappdeckel
- Edelstahl-Wasserbehälter mit integriertem Heizelement
- Integrierter Kalkfilter
- Automatische und manuelle Abschaltung
- Wasserstandsanzeige
- Trockengeh-/Überhitzungsschutz
- Ein-/Ausschalter, beleuchtet
- Praktische Kabelaufwicklung
  
- 220–240 V, 50 Hz, 2000–2400 W max.
- BxHxT ca. 230x250x145 mm

**Wasserkocher  
WKS 3288**

- Bis zu 1,7 Liter Füllmenge
- Einfache Handhabung durch kabelloses Design – leichtes Ein- und Ausgießen
- 360° drehbare Steckverbindung
- Verriegelbarer Sicherheitsklappdeckel
- Edelstahl-Thermogehäuse
- Verdecktes Edelstahl-Heizelement
- Herausnehmbarer, auswaschbarer Kalkfilter
- Automatische und manuelle Abschaltung
- Trockengeh-/Überhitzungsschutz
- Beidseitige Wasserstandsanzeige
- Basisstation mit Kabelaufwicklung, Edelstahl ummantelt
- Ein-/Ausschalter
- Kontrollleuchte, blau beleuchtet
  
- 230 V, 50 Hz, 2200 W max.
- BxHxT ca. 220x250x145 mm

● Art.-Nr. 263 179  
EAN 4 006 160 631 791

VE 6



● Art.-Nr. 263 567  
EAN 4 006 160 635 676

VE 6

● Art.-Nr. 263 568  
EAN 4 006 160 635 683

VE 6

● Art.-Nr. 263 569  
EAN 4 006 160 635 690

VE 6



● Art.-Nr. 263 090  
EAN 4 006 160 630 909

VE 6





## 2in1

### Glas-Wasserkocher WK 3467 G

- Bis zu 1,7 Liter Füllmenge
  - Einfache Handhabung durch kabelloses Design – leichtes Ein- und Ausgießen
  - Verriegelbarer Sicherheitsklappdeckel mit Einhandbedienung
  - Wasserbehälter aus hitzebeständigem Sicherheitsglas
  - 360° drehbare Steckverbindung
  - Glas/Edelstahlgehäuse
  - Verdecktes Edelstahlheizelement
  - Herausnehmbarer, auswaschbarer Kalkfilter
  - Automatische und manuelle Abschaltung
  - Trockengehschutz / Überhitzungsschutz
  - Außenliegende Wasserstandsanzeige
  - Basisstation mit Kabelaufwicklung, Edelstahl ummantelt
  - Ein-/Ausschalter
  - Kontrollleuchte, blau beleuchtet
- 230 V, 50 Hz, 2200 W  
■ BxHxT ca. 220x245x160 mm

### Tee-/Wasserkocher TK 2932

- Bis zu 0,7 Liter Füllmenge
  - 2 in 1: Tee- und Wasserkocher
  - Kabellos
  - Permanent-Tee-Filter, herausnehmbar
  - Warmhaltefunktion
  - Leichtes Ein- und Ausgießen
  - Automatische und manuelle Abschaltung
  - Verdecktes Heizelement
  - Trockengeh-/Überhitzungsschutz
  - Beleuchteter Ein-/Aus-Schalter
  - Kontrollleuchte
- 230 V, 50 Hz, 600 W  
■ BxHxT ca. 150x230x205 mm

### Toastautomat TA 3287

- Kompakter 2-Scheiben-Toaster
  - „Cool-Touch“-Gehäuse
  - Integrierter Brötchenaufsatz
  - Aufwärm-, Auftau-, Schnellstopp-Funktion
  - Stufenlos einstellbarer Bräunungsgrad
  - Automatische und manuelle Abschaltung
  - Krümelschublade, herausnehmbar
  - 2 Kontrollleuchten
  - Kabelaufwicklung am Bodenteil
- 230 V, 50 Hz, 600–700 W max.  
■ BxHxT ca. 285x240x165 mm

● Art.-Nr. 263 578  
EAN 4 006 160 635 782 VE 4



● Art.-Nr. 281 951  
EAN 4 006 160 819 519 VE 6



● Art.-Nr. 263 089  
EAN 4 006 160 630 893 VE 6  
● Art.-Nr. 263 104  
EAN 4 006 160 631 043 VE 6  
● Art.-Nr. 263 124  
EAN 4 006 160 631 241 VE 6





**Edelstahl-Einlage**

**Toastautomat  
TA 3335**

- 2-Scheiben-Toaster
- „Cool-Touch“-Gehäuse
- Stufenlos einstellbarer Bräunungsgrad
- Aufwärm-, Auftau-, Schnellstopp-Funktion, beleuchtet
- Liftfunktion
- Easy-Touch Krümelschublade, herausnehmbar
- Abnehmbarer Brötchenaufsatz
- Kabelaufwicklung am Bodenteil
  
- 230 V, 50 Hz, 800 W
- BxHxT ca. 260x175x155 mm

**Toastautomat  
TA 3324**

- Gehäuse mit Edelstahl-Einlage
- 2-Scheiben-Toaster
- Stufenlos einstellbarer Bräunungsgrad
- Automatische und manuelle Abschaltung
- Liftfunktion
- Auftau-Funktion, blau beleuchtet
- Aufwärm-Funktion, blau beleuchtet
- Schnellstopp-Funktion, blau beleuchtet
- Krümelschublade, herausnehmbar
- Kabelaufwicklung
- Abnehmbarer Brötchenaufsatz
  
- 230 V, 50 Hz, 850 W max.
- BxHxT ca. 290x190x180 mm

**Toastautomat  
TA 2980**

- 4-Scheiben-Langschlitztoaster
- Wärmeisoliertes Gehäuse „Cool Touch“
- Stufenlos einstellbarer Bräunungsgrad
- Zentrierungsfunktion
- 3 LED-Kontrollleuchten
- Auftau-Funktion
- Aufwärm-Funktion
- Schnellstopp-Funktion
- Abnehmbarer Brötchenaufsatz
- Automatische Abschaltung
- Krümelschublade
- Kabelaufwicklung
  
- 230 V, 50 Hz, 1400 W
- BxHxT ca. 400x230x170 mm



● Art.-Nr. 263 321  
EAN 4 006 160 633 214

VE 6

● Art.-Nr. 263 322  
EAN 4 006 160 633 221

VE 6



● Art.-Nr. 263 303  
EAN 4 006 160 633 030

VE 4



● Art.-Nr. 261 115  
EAN 4 006 160 261 110

VE 6





**Edelstahl-Gehäuse**

**INOX** *Designer Serie*

### Toastautomat TA 3359

- Gehäuse mit Edelstahl-Einlage
- 4-Scheiben Toaster
- Stufenlos einstellbarer Bräunungsgrad
- Automatische und manuelle Abschaltung
- Liftfunktion
- 2x Auftaufunktion
- 2x Aufwärmfunktion
- 2x Schnellstopp-Funktion
- Alle Funktionen getrennt nutzbar
- Krümelschublade, herausnehmbar
- Kabelaufwicklung
- 230 V, 50 Hz, 1500 W max.
- BxHxT ca. 300x200x295 mm

### Waffelautomat WA 3275

- Große Backflächen, antihaftbeschichtet
- Wärmeisolierter Griff
- Stufenlos einstellbarer Bräunungsgrad
- 2 Kontrollleuchten
- Überhitzungsschutz
- 230 V, 50 Hz, 850 W
- BxHxT ca. 190x110x250 mm

### Waffelautomat WA 3116

- Edelstahl-Gehäuse
- Backflächen antihaftbeschichtet
- Wärmeisolierte Griffe
- Stufenlos regelbarer Thermostat
- Backampel
- Überhitzungsschutz
- 230 V, 50 Hz, 1200 W
- BxHxT ca. 228x283x125 mm

● Art.-Nr. 263 156  
EAN 4 006 160 631 562 VE 2



● Art.-Nr. 261 650  
EAN 4 006 160 616 507 VE 6  
● Art.-Nr. 261 651  
EAN 4 006 160 616 514 VE 6



● Art.-Nr. 271 588  
EAN 4 006 160 715 880 VE 6







**Edelstahl-Gehäuse**

**Waffelautomat  
WA 3273**

- Waffelautomat für Brüsseler Waffeln
- Edelstahl-Gehäuse
- 2 Waffeln pro Backvorgang
- 2 große Backplatten, jeweils ca. 10 x 13 cm
- Wärmeisolierte Griffe
- Stufenlos regelbarer Thermostat
- 2 Kontrollleuchten (Backampel) für Netz und Heizung
- Überhitzungsschutz
- Sicherheitsabschaltung
  
- 230 V, 50 Hz, 1000 W
- BxHxT ca. 225x115x200 mm

**Waffelautomat  
WA 3169 Profi Cook**

- Edelstahl-Gehäuse
- 1400 Watt
- 2 große Backflächen, antihaftbeschichtet
- Wärmeisolierter Griff
- 2 Kontrollleuchten
- Überhitzungsschutz
  
- 230 V, 50 Hz, 1400 W
- BxHxT ca. 340x80x200 mm

**Hörnchen-Automat  
HA 3277**

- Backform 18 cm Durchmesser
- Backampel für Netz und Heizung
- Backflächen, antihaftbeschichtet
- Stufenlos einstellbarer Bräunungsgrad
- Wärmeisolierter Griff
  
- 230 V, 50 Hz, 800 W
- BxHxT ca. 268x127x271 mm

● Art.-Nr. 271 658  
EAN 4 006 160 716 580

VE 6



● Art.-Nr. 261 635  
EAN 4 006 160 616 354

VE 6



● Art.-Nr. 261 652  
EAN 4 006 160 616 521

VE 6





**Edelstahl-Gehäuse**

### Crêpe-Maker CM 3372

- Hauchdünne Crêpes, schnell und einfach zubereitet
- Platte: Ø 29 cm
- Antihafbeschichtet
- Stufenlos regelbarer Thermostat
- Backampel
- Hitzeisolierter Kunststoffsockel
- Kabelaufwicklung am Bodenteil
- Inkl. Teigverteiler
- 230 V, 50 Hz, 900 W
- BxHxT ca. 325x80x370 mm

### Donut-Maker DM 3127

- Edelstahl-Gehäuse
- zum Backen von bis zu 6 Bagels/Donuts
- Backflächen, antihafbeschichtet
- Wärmeisolierter Griff
- Backampel
- Überhitzungsschutz
- 230 V, 50 Hz, 800 W max.
- BxHxT ca. 230x75x220 mm

### Muffin-Maker MM 3336

- Edelstahl-Einlage
- Zum Backen von bis zu 7 Muffins
- Muffin-Durchmesser ca. 4,5 cm
- Backflächen, antihafbeschichtet
- Backampel
- Überhitzungsschutz
- Netzkontrollleuchte
- Wärmebeständiges Gehäuse
- Wärmeisolierte Griffe
- Kabelaufwicklung
- Sicherer Stand durch gummierte Füße
- 230 V, 50 Hz, 1400 W
- BxHxT ca. 205x250x120 mm



Inkl. Teigverteiler

● Art.-Nr. 251 121  
EAN 4 006 160 511 215 VE 4



● Art.-Nr. 261 639  
EAN 4 006 160 616 392 VE 6



● Art.-Nr. 261 655  
EAN 4 006 160 616 552 VE 6





**3in1**

**Sandwichtoaster**  
ST 3477

- Mit Anti-Haftbeschichtung
- Überhitzungsschutz
- Sicherheitsabschaltung
- Automatischer Temperaturregler
- Wärmeisolierter Griff
- 2 Kontrollleuchten (Backampel) für Netz und Heizung
- Verriegelungssystem
  
- 220-240 V, 50 Hz, 750 W
- BxHxT ca. 230x80x230 mm

**Sandwichtoaster**  
ST 3171

- 2-Scheiben-Sandwichtoaster mit Edelstahl-Einlage
- Mit Anti-Haftbeschichtung
- Wärmeisolierter Griff
- Verriegelungssystem
- Automatischer Temperaturregler
- Überhitzungsschutz
- Übertemperatursicherung
- 2 Kontrollleuchten für Netz und Heizung (Backampel)
  
- 230 V, 50 Hz, 750 W
- BxHxT ca. 245x100x235 mm

**Sandwichtoaster**  
ST/WA 3170

- Multigrill mit Edelstahl-Einlage
- Sandwichtoaster, Waffelautomat und Kontaktgrill in einem
- Vielseitig verwendbar durch drei verschiedene Wechselplatten (Sandwich-/Waffel-/Grillplatten) z. B. für belgische Waffeln und appetitliche Sandwichvariationen, sowie zum schnellen beidseitigen Kontaktgrillen
- Backplatten antihaftbeschichtet und wechselbar
- Verriegelungssystem
- 2 Kontrollleuchten
- Überhitzungsschutz
- Wärmeisolierter Griff
  
- 230 V, 50 Hz, 750 W
- BxHxT ca. 240x105x235 mm



- Art.-Nr. 261 658  
EAN 4 006 160 616 583 VE 6
- Art.-Nr. 261 659  
EAN 4 006 160 616 590 VE 6
- Art.-Nr. 261 660  
EAN 4 006 160 616 606 VE 6

- Art.-Nr. 261 641  
EAN 4 006 160 616 415 VE 6

- Art.-Nr. 261 640  
EAN 4 006 160 616 408 VE 4





### Sandwichtoaster ST 3325

- 4-Scheiben-Sandwichtoaster
- 3-eckige Sandwichplatten
- Antihäftbeschichtet
- Überhitzungsschutz und Übertemperatursicherung
- Backampel – 2 Kontrollleuchten für Netz und Heizung
- Automatischer Temperaturregler
- Wärmeisolierter Griff
- Verriegelungssystem
- 230 V, 50 Hz, 1400 W
- BxHxT ca. 325x94x295 mm

### Eiswürfelbereiter EWB 3281

- Kompakter Eiswürfelbereiter ohne aufwändige Installation zur schnellen und einfachen Herstellung von Eiswürfeln per Knopfdruck
- Ideal für Zuhause, Büros, Camping oder auch für kleinere Bars
- Keine Wasserzuleitung notwendig, Wasser einfach in den Tank füllen (2 l-Wassertank)
- Ca. 10–15 kg Eiswürfel in 24 h (ca. 85–125 g in 12 min – entspricht ca. 12 Eiswürfeln)
- 3 Eiswürfelgrößen wählbar
- Signalton bei vollem Eiswürfelbehälter und leerem Wassertank
- Energiesparmodus – automatische Abschaltung nach Beendigung des Programms
- LED-Anzeigen
- Elektronische Steuerung START/STOPP
- Visuelle Kontrolle durch Sichtfenster im Deckel
- Geräuscharm
- 230 V, 50 Hz, 150 W
- BxHxT ca. 330x360x430 mm

### Eiscreme-Maker ICM 3225

- Eiscremeautomat, geeignet zur Zubereitung von Sorbet, Eis und Frozen Joghurt
- Max. Eismenge ca. 1 kg Eis
- Zubereitungszeit 20–40 Min.
- Timerfunktion
- Doppelwandiger Speiseeisbereiter mit Kältespeicher
- Rührelement mit kräftigem, leisem Synchron-Motor
- Leicht zu reinigen
- 230 V, 50 Hz, 15 W
- BxHxT ca. 225x265x225 mm



● Art.-Nr. 261 654  
EAN 4 006 160 616 545 VE 4



● Art.-Nr. 283 016  
EAN 4 006 160 830 163 VE 1



● Art.-Nr. 263 045  
EAN 4 006 160 630 459 VE 2





**Joghurt-Maker**  
JM 3344

- Einfache Zubereitung von bis zu 1,1 Liter Joghurt
- Beleuchteter Ein-/Ausschalter
- 7 praktische Portionsgläser mit Schraubdeckel (Inhalt: 160 ml)
- Transparenter Deckel
- Zusätzliche Gläser im 6er-Set optional erhältlich  
EG JM 3344: Artikel-Nr.: 251 125
- 230 V, 50 Hz, 14 W
- BxHxT ca. 240x150x265 mm

Passende Ersatzgläser:  
 ■ Art.-Nr.: 251 125  
 ■ EAN: 4006 160 511 253



**Zuckerwatte-Maker**  
ZWM 3199

- Beleuchteter Ein-/Ausschalter
- große Zuckerwatten-Schale: Ø ca. 29 cm
- abnehmbarer, transparenter Spritzschutz
- Schale und Spritzschutz spülmaschinengeeignet
- Quarz-Heizelement
- Hohe Standfestigkeit durch Saugfüße
- inkl. Messlöffel und 10 Holzstäbchen
- 230 V, 50 Hz, 400 W
- BxHxT ca. 310x190x310 mm

**Popcorn-Maker**  
PM 2658

- Popcorn-Herstellung durch Heißluft – weniger Kalorien
- Ein gesunder und schmackhafter Snack für die ganze Familie
- Kinderleichte Handhabung
- Zubereitung ohne Öl
- Ein-/Aus-Schalter
- 230 V, 50 Hz, 900 W
- BxHxT ca. 160x300x140 mm

Art.-Nr. 251 119  
EAN 4 006 160 511 192

VE 6



Art.-Nr. 263 023  
EAN 4 006 160 630 237

VE 4



Art.-Nr. 262 847  
EAN 4 006 160 628 470

VE 8





## Edelstahl

### Schokoladenbrunnen SKB 3248

- Schokoladenbrunnen für ein exklusives Buffeterlebnis
- Zum dippen diverser Früchte/ Gebäck
- Extra glatte Kaskaden für verbesserte Fließeigenschaften
- Tiefe Auffangschüssel für langandauernden Schokoladengenuss
- Warme Schokolade wird mittels Schneckenwelle an die Spitze des Brunnens befördert und fließt dann in sanften Kaskaden kontinuierlich an der Fontäne herunter
- Höhenverstellbare Füße für perfekt ausbalancierten Schokoladenfluss
- Edelstahl-Gehäuse
- Edelstahl-Turm/-Fontäne
- Edelstahl-Auffangschale
- Motor und Heizung durch 2 Schalter getrennt schaltbar
- Sicherer Stand durch gummierte Füße
- 230 V, 50 Hz, 170 W
- BxHxT ca. 215x395x215 mm



## Edelstahl

### Eierkocher EK 3321

- Zubereitung von bis zu 7 Eiern
- Elektronische Härtegradeinstellung
- Beleuchteter Ein-/Ausschalter
- Akustisches Signal (Summer)
- Ei-Halter herausnehmbar
- Messbecher mit Eipicker
- Edelstahl-Gehäuse
- Edelstahl-Heizplatte
- Edelstahl-Deckel
- 230 V, 50 Hz, 400 W
- BxHxT ca. 220x155x185 mm



### Eierkocher EK 3088 N

- Zubereitung von bis zu 7 Eiern
- Heizschale, antihafbeschichtet
- Kontrollleuchte
- Ein-/Ausschalter
- Akustisches Signal (Summer)
- Messbecher mit Eipicker
- Ei-Halter herausnehmbar
- Kabelaufwicklung
- 230 V, 50 Hz, 350 W
- BxHxT ca. 170x160x165 mm

● Art.-Nr. 262 695  
EAN 4 006 160 626 957 VE 4



● Art.-Nr. 263 118  
EAN 4 006 160 631 180 VE 4



● Art.-Nr. 263 003  
EAN 4 006 160 630 039 VE 6





**AKKU**



**Pfeffer-/Salzmühle**  
PSM 3004 N

- Hochwertiges Präzisions-Mahlwerk aus Keramik
- Verstellbares Keramik-Mahlwerk (von grob bis fein)
- Gleichbleibende Mahlqualität
- Einfaches Nachfüllen
- Einhandbedienung
- Edelstahl-Gehäuse
- Inkl. Licht zur optimalen Dosierung der Gewürzmenge
- Batteriebetrieben
- □ (nicht mitgeliefert):  
4x1,5 V AA/Mignon/LR/AM3
- BxHxT ca. 45x220x45 mm

**Elektrische Pfeffer-/Salzmühle**  
PSM 3419

- 2 in 1 Pfeffer- und Salzmühle mit 2 getrennten Kammern und Mahlwerken zum Mahlen von Pfeffer und Salz
- 2 hochwertige Präzisions-Mahlwerke aus Keramik
- Mahlwerke verstellbar von grob bis fein
- Gleichbleibende Mahlqualität
- Einfaches Nachfüllen
- Einhandbedienung
- Edelstahl-Gehäuse
- Batteriebetrieben
- □ (nicht mitgeliefert):  
6 x 1,5 V AAA
- BxHxT ca. 65x175x60 mm

**Käsereibe**  
KR 3310

- Stabile Akku-Käsereibe in formschönem, ansprechendem Design nicht nur für die Küche
- Leistungsstarker Motor
- Raspelt mühelos in kurzer Zeit Hartkäse (Parmesan) oder Schnittkäse (z. B. Gouda) sowie Schokolade, getrocknetes Brot (Paniermehl)
- Kabelloser Betrieb für flexiblen Einsatz
- Austauschbarer Container mit Raspelaufsätzen grob und fein
- Auffangbehälter zur Vorratshaltung nutzbar
- Deckel inkl. Streuöffnungen zur praktischen Portionierung
- Akku-Betrieb
- 230 V, 50 Hz
- BxHxT ca. 75x240x75 mm



● Art.-Nr. 271 572  
EAN 4 006 160 715 729

VE 6



● Art.-Nr. 251 135  
EAN 4 006 160 511 352

VE 6



● Art.-Nr. 263 110  
EAN 4 006 160 631 104

VE 6





### Allesschneider AS 2958

- Kraftvoller Motor
  - Edelstahl-Spezialmesser, rostfrei
  - 3-Stufenschaltung
  - Sicherheits-Einschalttaster
  - Stufenlos einstellbare Schnittstärke
  - Schnittstärken-Anzeige
  - Resthalter mit Fingerschutz
  - Abnehmbarer Schlitten
  - Klappbares Gehäuse
- 230 V, 50 Hz, 150 W
  - BxHxT ca. 280x230x310 mm

### Metall-Allesschneider MA 3454

- Großes Edelstahl-Messer (Ø 190 mm), rostfrei
  - Universal-Wellenschliff
  - Motorgehäuse: Alu-Druckguss
  - Hochwertige Getriebeübersetzung für durchzugsstarkes Schneiden
  - 2-Stufen Schalter inkl. „Permanentschaltung“
  - Metallführungsschiene
  - Anstellplatte aus Metall
  - Resthalter mit Fingerschutz
  - Stufenlos einstellbare Schnittstärke (0–15 mm)
  - Geneigter Metall-Auflagetisch, zur leichten Reinigung abkipbar
  - Hohe Standfestigkeit
- 230 V, 50 Hz, 180 W max.
  - BxHxT ca. 260x440x280 mm

### Metall-Allesschneider MA 2964

- Großes Edelstahl-Messer (Ø 190 mm), rostfrei
  - Universal-Wellenschliff
  - Motorgehäuse: Alu-Druckguss
  - Metallführungsschiene
  - Anstellplatte aus Metall
  - Resthalter mit Fingerschutz
  - Stufenlos einstellbare Schnittstärke (0–15 mm)
  - Geneigter Metall-Auflagetisch, zur leichten Reinigung abkipbar
  - Hohe Standfestigkeit
- 230 V, 50 Hz, 200 W max.
  - BxHxT ca. 335x255x210 mm

● Art.-Nr. 262 532  
EAN 4 006 160 625 325 VE 6



● Art.-Nr. 262 552  
EAN 4 006 160 625 523 VE 2



● Art.-Nr. 262 533  
EAN 4 006 160 625 332 VE 2







**Elektromesser**  
EM 3062

- Kraftvoller 180 Watt max. Motor
- Geräusch- und vibrationsarmer Lauf
- Sicherheits-Schalter
- Auslöse-Taster für Klingen
- Spezialgezahnte Doppelklingen, Edelstahl rostfrei, spülmaschinenfest
- 230 V, 50 Hz, 180 W max.
- BxHxT ca. 420x130x60 mm

**Stabmixer**  
SM 3081

- Ein-/Aus-Taster, versenkt
- Schlagmesser Edelstahl Rostfrei
- Aufhängeöse
- Zubehör: Transparenter Mixbehälter 500 ml
- Wandhalterung inkl. Befestigungsmaterial
- 230 V, 50 Hz, 180 W
- BxHxT ca. 80x330x80 mm

**Stabmixer**  
SM 3282

- Soft-Touch-Gehäuse
- 2-Stufen-Tastschalter
- Leistungsstarker 300-Watt-Motor
- Edelstahl-Messer
- Abnehmbarer Mixstab
- Ergonomisch geformter Griff
- Inkl. Mix-Behälter mit Skala (0,5 Liter)
- 230 V, 50 Hz, 300 W
- BxHxT ca. 65x370x65 mm



● Art.-Nr. 262 986  
EAN 4 006 160 629 866

VE 6



● Art.-Nr. 262 160  
EAN 4 006 160 621 600

VE 12



● Art.-Nr. 263 111  
EAN 4 006 160 631 111

VE 6



**3in1**

### Stabmixer-Set SMS 3190

- 3 in 1 Stabmixer-Set – Edelstahl-Stabmixer, Multizerkleinerer und Schneebesen in einem
- Kraftvoller 200-Watt-Motor
- 2 Geschwindigkeits-Stufen
- abnehmbarer Metall-Schneebesen
- Edelstahl-Stabmixer und Multizerkleinerer, 0,5 l
- Inkl. Mix-Behälter mit Skala (0,7 l)
- Ergonomisch geformter, gummierter Griff zur leichteren Handhabung
- Halterung für Metall-Schneebesen und Edelstahl-Stabmixer
- Aufhängeöse
- 230 V, 50 Hz, 200 W
- BxHxT ca. 160x370x150 mm

**4in1**

### Stabmixer-Set SMS 3455

- 4 in 1 Stabmixer-Set (Stabmixer, Schneebesen, Ice-Crusher und Küchenmaschine)
- 7 Funktionsmöglichkeiten
- Edelstahlgehäuse
- Kraftvoller 750 Watt Motor
- Inkl. Ice-Crush Funktion
- Variable Geschwindigkeitsregulierung, blau beleuchtet
- Inkl. Turbostufe für schwere Anwendung
- Soft-Touch Tastschalter
- Ergonomisch geformter, gummierter Griff zur leichteren Handhabung
- Edelstahlmixstab und Metallschneebesen, abnehmbar
- Arbeitsbehälter mit Skala und Nachfüllöffnung (1,25 Liter Fassungsvermögen)
- Hochwertige, wechselbare Einsätze aus Edelstahl zum Zerkleinern und Raspeln
- Zubehör: Raspel-, Schneid- und Kartoffelreibeinsatz, Hackmesser, transparenter Mixbehälter mit Skala (0,6 Liter)
- Schnelles und einfaches Zusammensetzen des Zubehörs
- 230 V, 50 Hz, 750 W
- BxHxT ca. 70x390x70 mm

**2in1****Ice-Crusher-Funktion**

### Multizerkleinerer MZ 3395

- Mixbehälter aus Glas: 1 Liter Fassungsvermögen, mit Skala
- Ice-Crusher-Funktion
- 2-Stufen-Impulsschaltung
- Geeignet auch für Mikrowelle
- Herausnehmbares Hackmesser (Edelstahl, rostfrei)
- Sicherer Stand
- Leicht zu reinigen
- 230 V, 50 Hz, 200 W
- BxHxT ca. 168x168x220 mm

● Art.-Nr. 261 803  
EAN 4 006 160 618 037 VE 6



● Art.-Nr. 263 223  
EAN 4 006 160 632 231 VE 4



● Art.-Nr. 263 182  
EAN 4 006 160 631 821 VE 6





**2in1**

**Multizerkleinerer  
& Ice-Crusher**



**2in1**

**Multizerkleinerer  
& Ice-Crusher**



**Multizerkleinerer  
MZ 3434**

- 2 in 1 – Multizerkleinerer und Ice-Crusher
- Mixbehälter aus Glas: 1 Liter Fassungsvermögen, auch für die Mikrowelle geeignet
- Ice-Crusher-Funktion
- 2-Stufen-Impulsschaltung
- Herausnehmbares Hackmesser (Edelstahl, rostfrei)
- Edelstahl-Einlage
- Sicherer Stand
- Leicht zu reinigen
  
- 230 V, 50 Hz, 300 W
- BxHxT ca. 170x210x170 mm

**Multizerkleinerer  
MZ 3435**

- 2 in 1 – Multizerkleinerer und Ice-Crusher
- Mixbehälter aus Glas: 1,5 Liter Fassungsvermögen, auch für die Mikrowelle geeignet
- Ice-Crusher-Funktion
- 2-Stufen-Impulsschaltung
- 2 herausnehmbare Hackmesser (Edelstahl, rostfrei)
- Edelstahl-Einlage
- Sicherer Stand
- Leicht zu reinigen
  
- 230 V, 50 Hz, 300 W
- BxHxT ca. 175x280x175 mm

**Multizerkleinerer  
MZ 2877**

- 350 Watt max.
- Transparenter Behälter (1,25 Liter)
- Herausnehmbares Hackmesser (Edelstahl, rostfrei)
- Fester Stand
- Leicht zu reinigen
- Inkl. Quirlscheibe (zum Sahne schlagen)
  
- 230 V, 50 Hz, max. 350 W
- BxHxT ca. 140x295x140 mm



● Art.-Nr. 263 203  
EAN 4 006 160 632 033

VE 6



● Art.-Nr. 263 204  
EAN 4 006 160 632 040

VE 6



● Art.-Nr. 261 781  
EAN 4 006 160 617 818

VE 6





2in1

2in1

### Handmixer HM 3014

- Kraftvoller 250-Watt-Motor
- 5 Geschwindigkeitsstufen
- Auswurfstasten
- Knethaken und Quirle, verchromt
- Alle Zubehörteile spülmaschinenfest
- 230 V, 50 Hz, 250 W
- BxHxT ca. 180x280x90 mm

### Handmixer HM 3316

- Kraftvoller 250-Watt-Motor
- 5 Geschwindigkeitsstufen
- Turbo-Stufe
- Auswurfstaste
- Zubehör: 2 Edelstahl-Quirle, 2 Edelstahl-Knethaken, Schnellmixstab
- Alle Zubehörteile spülmaschinenfest
- 230 V, 50 Hz, 250 W
- BxHxT ca. 210x290x160 mm

### Handmixer HM 3471

- Handmixer im ansprechenden Edelstahldesign
- Kraftvoller 300 Watt Motor
- 5 Geschwindigkeitsstufen
- Turbostufe
- Auswurfstaste
- Soft-Touch Griffeinlage – für eine sichere Handhabung
- Zubehör: 2 Edelstahlquirle, 2 Edelstahlknethaken, Edelstahlschnellmixstab
- Inkl. praktischer Aufbewahrungsschale
- Aufbewahrungsschale auch zur Wandmontage geeignet (inkl. Montagematerial)
- Edelstahlquirle und -knethaken, spülmaschinengeeignet
- 230 V, 50 Hz, 300 W
- BxHxT ca. 210x290x160 mm



Inkl. Schnellmixstab



● Art.-Nr. 262 147  
EAN 4 006 160 621 471 VE 6



● Art.-Nr. 263 112  
EAN 4 006 160 631 128 VE 6



● Art.-Nr. 263 584  
EAN 4 006 160 635 843 VE 4




**2in1**
**Handmixer-Set  
HMS 3320**

- Kraftvoller 220-Watt-Motor
  - 5 Geschwindigkeitsstufen
  - Turbo-Stufe
  - Auswurf-taste
  - Große Rührschüssel, drehbar gelagert, Inhalt: 3 Liter
  - Leiser Lauf
  - Zubehör: 2 Quirle, verchromt, 2 Knethaken, verchromt
  - Alle Zubehörteile spülmaschinenfest
- 230 V, 50 Hz, 220 W  
■ BxHxT ca. 270x330x200 mm

**Handmixer-Set  
HMS 2739**

- Kraftvoller 250-Watt-Motor
  - 5 Geschwindigkeitsstufen
  - Turbo-Stufe
  - Auswurf-taste
  - Schnellmixstab
  - mit Edelstahlmesser, Knethaken und Quirlen, Edelstahl
  - Große Rührschüssel mit automatischem Antrieb
  - Alle Zubehörteile spülmaschinenfest
- 230 V, 50 Hz, 250 W  
■ BxHxT ca. 300x350x200 mm



Inkl. Schnellmixstab

● Art.-Nr. 263 117  
EAN 4 006 160 631 173

VE 2



● Art.-Nr. 261 770  
EAN 4 006 160 617 702

VE 2





**1200 Watt**

### Knetmaschine KM 3400

- Leistungsstarke Knetmaschine mit extra starken 1200 Watt
  - Robustes Spezial-Getriebe
  - 5-Liter-Edelstahl-Schüssel für max. 2 kg Teig-Zubereitung
  - Alu-Druckguß-Rührhaken – gleichmäßiges Verrühren auch größerer Mengen Teig
  - Alu-Druckguß-Knethaken – für z.B. schwere Teige, wie Hefe- oder Brotteig
  - Schneebesen aus Edelstahl für lockeren Biskuit und luftigen Eischnee
  - 7-Stufen-Schaltung plus Pulsfunktion (0-1-2-3-4-5-6)
  - Sicherheitsschaltung
  - Konstante Leistung durch lastabhängige elektronische Drehzahlregelung
  - Entriegelungsmechanismus für Multifunktionsarm
  - 60° schwenkbarer Multifunktionsarm
  - Besonders bedienungs- und reinigungsfreundlich
  - Sicherer Stand durch Saugfüße
  - Schnellspannfutter für Werkzeugaufnahme
- 220-240 V, 50 Hz, 1200 W  
■ BxHxT ca. 370x230x230 mm



### Knet- und Rührmaschine KM 3323

- Leistungsstarke Küchen-/Knetmaschine, 1000 Watt max.
  - Robustes Spezial-Getriebe
  - 5-Liter-Edelstahl-Schüssel für max. 2 kg Teig-Zubereitung
  - Alu-Druckguss-Rührhaken
  - Alu-Druckguss-Knethaken
  - Schneebesen aus Edelstahl
  - Transparenter Spritzschutzdeckel
  - 5-Stufen-Schaltung (0-1-2-3-4)
  - 5 LED-Kontrollleuchten, blau beleuchtet
  - Sicherheitsschaltung (Betrieb nur mit aufgesetztem Deckel bzw. mit Abdeckung möglich)
  - Elektronische Drehzahlregelung
  - Entriegelungsmechanismus für Multifunktionsarm
  - 60° schwenkbarer Multifunktionsarm
  - Besonders bedienungs- und reinigungsfreundlich
  - Sicherer Stand durch Saugfüße
  - Schutzabdeckung für Antriebsachse
- 230 V, 50 Hz, 1000 W max.  
■ BxHxT ca. 390x350x280 mm



**ELEKTRONIK**

● Art.-Nr. 263 197  
EAN 4 006 160 631 975 VE 1



● Art.-Nr. 263 123  
EAN 4 006 160 631 234 VE 1





**Knet-/Rührmaschine inkl. Fleischwolf**  
KM 3414

**Küchenmaschine**  
KM 3421

- Sehr ruhige, leistungsstarke Knetmaschine mit extra starken 1000 Watt
- Robustes Spezial-Getriebe
- 5-Liter-Edelstahl-Schüssel für max. 2 kg Teig-Zubereitung
- Alu-Druckguss-Rührhaken – gleichmäßiges Verrühren auch größerer Mengen Teig
- Alu-Druckguss-Knethaken – für z. B. schwere Teige, wie Hefe- oder Brotteig
- Schneebesen aus Edelstahl für lockeren Biskuit und luftigen Eischnee
- Transparenter Spritzschutzdeckel, abnehmbar
- 6-Stufen-Schaltung (1-2-3-4-5-6)
- 7 LED-Kontrollleuchten, blau beleuchtet
- Sicherheitsschaltung
- Elektronische Drehzahlregelung
- Entriegelungsmechanismus für Multifunktionsarm
- 35° schwenkbarer Multifunktionsarm
- Besonders bedienungs- und reinigungsfreundlich
- Sicherer Stand durch Saugfüße
- Schutzabdeckung für Antriebsachse

**Fleischwolf**

- Edelmesser, Metall-Nachfülltablett, Metallhals, Metall-Schnecke, 3 Stahl-Lochscheiben (5/3/2 mm)
- Plätzchenaufsatz, Wurstfüller-Aufsatz
- Kebbe-Aufsatz – orientalische Küche

- 220-240 V, 50 Hz, 1000 W
- BxHxT ca. 534x455x234 mm



**ELEKTRONIK**

- Leistungsstarke Küchenmaschine mit extra starken 1000 Watt
- Robustes Spezial-Getriebe
- 5-Liter-Edelstahl-Schüssel für max. 2 kg Teig-Zubereitung
- Edelstahl-Schüssel (rostfrei)
- Alu-Druckguß-Rührhaken – gleichmäßiges Verrühren auch größerer Mengen Teig
- Alu-Druckguß-Knethaken – für z.B. schwere Teige, wie Hefe- oder Brotteig
- Schneebesen aus Edelstahl für lockeren Biskuit und luftigen Eischnee
- Transparenter Spritzschutzdeckel
- 5-Stufen-Schaltung (0-1-2-3-4)
- 5 LED-Kontrollleuchten, blau beleuchtet
- Sicherheitsschaltung, Elektronische Drehzahlregelung
- Entriegelungsmechanismus für Multifunktionsarm
- 35° schwenkbarer Multifunktionsarm
- Besonders bedienungs- und reinigungsfreundlich
- Sicherer Stand durch Saugfüße
- Schutzabdeckung für Antriebsachse

**Fleischwolf**

- Edelmesser, Metall-Nachfülltablett, Metallhals, Metall-Schnecke, 3 Stahl-Lochscheiben (5/3/2 mm)
- Plätzchenaufsatz, Wurstfüller-Aufsatz
- Kebbe-Aufsatz – orientalische Küche

- 220-240 V, 50 Hz, 1000 W
- BxHxT ca. 390x350x280 mm



**ELEKTRONIK**

Art.-Nr. 263 198  
EAN 4 006 160 631 982

VE 1



Art.-Nr. 263 199  
EAN 4 006 160 631 999

VE 1





## Küchenmaschine KM 3350

- Extra starker Motor: 1000 Watt max.
- 6 Geschwindigkeiten plus Puls
- 5-Liter-Edelstahl-Schüssel für max. 2 kg Teig-Zubereitung
- Mixbehälter mit Skala und Nachfüllöffnung, 1,5 Liter Fassungsvermögen
- Spezialknetaken (Spritzschutz) für Hefe- und Brotteig
- Metall-Rührhaken mit Spritzschutz
- Metall-Schneebecken mit Spritzschutz
- Robustes Spezialgetriebe
- schwenkbarer Multifunktionsarm
- Bedienungs- und reinigungsfreundlich
- Spritzschutzdeckel mit Nachfüllöffnung
- Sicherheitsschaltung
- Entriegelungsmechanismus für Multifunktionsarm
- Sicherer Stand durch Saugfüße

### **Fleischwolf**

- Metallhals
- Metall-Schnecke
- 3 Stahl-Lochscheiben
- Edelstahl-Messer
- Wurstfüller-Aufsatz
- Plätzchenaufsatz
- Metall-Nachfülltablett

### **Pastamaker**

- Pasta selber herstellen mit 5 verschiedenen Aufsätzen, z.B. Spaghetti, Makkaroni, Tagliatelle
- inkl. Box zur Aufbewahrung der Pasta-Aufsätze

- 230 V, 50 Hz, 1000 W max., 600 W nom.
- BxHxT ca. 250x575x400 mm



Spaghetti-Aufsatz



Spaghetti-Aufsatz, schmal



Tagliatelle-Aufsatz



Aufsatz für Lasagneblätter



Penne-/Makkaroni-Aufsatz



Pasta-Maker



Mixaufsatz



Kneten und Rühren



Fleischwolf

**4in1**

Art.-Nr. 263 161  
EAN 4 006 160 631 616 VE 1







**Inkl. Rezeptbuch**



Kochfunktion

**Cook & Mix**  
KM 3476

- 2000 Watt max. (1200 Watt Motor / 800 Watt Heizen/Kochen)
- Inkl. Heiz-/Kochfunktion, 800 Watt
- Inkl. Rezeptbuch
- 13 elektronische Geschwindigkeitsstufen, 3 Kochprogramme, 10 Geschwindigkeiten
- Stufenlose Temperatureinstellung 60 °C–140 °C
- LCD-Display, blau beleuchtet
- Digitale Temperaturanzeige
- 20-Minuten-Timer
- 5,5-Liter-Edelstahl-Schüssel für max. 2 kg Teigzubereitung
- Glas-Mixbehälter mit Skala und Nachfüllöffnung, 1,5 Liter Fassungsvermögen
- Inkl. Ice Crush Funktion
- Spezialkneithaken (Spritzschutz) für Hefe und Brotteig
- Metall-Rührhaken mit Spritzschutz
- Metall-Schneebecken mit Spritzschutz
- Flexibles Rührwerkzeug
- Robustes Spezialgetriebe
- Schwenkbarer Multifunktionsarm
- Bedienungs- und Reinigungsfreundlich
- Spritzschutzdeckel mit Nachfüllöffnung
- Sicherheitsschaltung
- Enriegelungsmechanismus für Multifunktionsarm
- Sicherer Stand durch Saugfüße
- Kabelstaufach

**Fleischwolf**

- Metallhals, Metall-Schnecke, 3 Stahl-Lochscheiben, Edelstahl-Messer, Wurstfüller-Aufsatz, Plätzchenaufsatz, Metallnachfülltablett
- 230 Volt, 50 Hz, 2000 W max., (1200 W Motor/ 800 W Heizen/Kochen)
- BxHxT ca. 325x575x400 mm



Digitale Temperatur-anzeige



Knetfunktion



Schneebecken



Rührfunktion



Fleischwolf



Mixaufsatz



**ELEKTRONIK**

Art.-Nr. 263 588  
EAN 4 006 160 635 881

VE 1





### Küchenmaschine KM 3099

- Leistungsfähige Küchenmaschine mit ca. 550-Watt-Motor
- 5-Stufen-Schaltung plus Pulsfunktion (0/1/2/3/4)
- Sicherheits-Schaltung
- Mixbehälter: 1,5 Liter Fassungsvermögen, mit Skala
- Arbeitsbehälter: 0,8 Liter Fassungsvermögen, mit Skala
- Hochwertige, wechselbare Einsätze und Arbeitsscheiben aus Edelstahl
- Zubehör: Schneidscheibe, Schlagmesser, Knetmesser, Raspelscheibe, Kunststoffspatel
- 230 V, 50 Hz, 550 W max.
- BxHxT ca. 250x250x380 mm



### Küchenmaschine KM 3333

- Leistungsfähige Küchenmaschine mit 1000-Watt-Motor
- 5-Stufen-Schaltung plus Pulsfunktion (0/1/2/3/4)
- Sicherheits-Schaltung
- Mixbehälter: 1,5 Liter Fassungsvermögen, mit Skala und Nachfüllöffnung
- Arbeitsbehälter: 2,5 Liter Fassungsvermögen, mit Skala und Nachfüllöffnung
- Hochwertige, wechselbare Einsätze und Arbeitsscheiben aus Edelstahl
- Zubehör: Raspelscheibe (fein + grob), Schneidscheibe (fein + grob), Kartoffel-Reibscheibe, Schlagmesser, Knethaken, Quirl-Emulgier-Scheibe, Teigschaber, Werkzeughalter, Motorabdeckung, Sicherer Stand durch Saugfüße, Kabelaufwicklung am Bodenteil
- 230 V, 50 Hz, 1000 W
- BxHxT ca. 425x425x255 mm



Art.-Nr. 262 977  
EAN 4 006 160 629 774 VE 2



Art.-Nr. 263 133  
EAN 4 006 160 631 333 VE 2





**2in1**

**1000 Watt**

**Fleischwolf**  
FW 2398

- Fleischwolf-Kombigerät
- Fleischwolf/Entsafter
- Metall-Schnecke
- 2 Edelstahl-Lochscheiben
- Edelstahl-Messer
- Vielzweck-Raspel mit 3 verschiedenen Edelstahl-Einsätzen
- Plätzchenaufsatz
- Edelstahl Wurstfüller-Aufsatz
- Praktischer Zitruspresse-Aufsatz
- 230 V, 50 Hz, 250 W max.
- BxHxT ca. 290x330x140 mm



**Fleischwolf**  
FW 3151

- Edelstahl einlage
- Metallhals
- Metall-Einfülltablett
- Metall-Schnecke
- 3 Stahl-Lochscheiben
- Edelstahl-Messer
- Rücklauffunktion
- Gebäckaufsatz
- Wurstfüller-Aufsatz
- Kebbe-Aufsatz – orientalische Küche
- Ein-/Ausschalter
- 230 V, 50 Hz, 1000 W max.
- BxHxT ca. 195x350x330 mm



**Universalmixer**  
UM 3334

- Universalmixer zum Pürieren, Schlagen, Zerkleinern, Shaken, Mixen
- Ideal für die Zubereitung von Frucht- und Fitnessdrinks, Milchshakes, Cocktails, Suppen, Salsa-Saucen, Babynahrung
- Ideal für Küche und Bar
- Extra starker 500-Watt-Motor
- 4-Stufen-Schalter (0-1-2-Impuls)
- Abnehmbarer Mixbehälter mit 1,5 Liter Fassungsvermögen
- Deckel mit Nachfüllöffnung
- Edelstahlmesser, rostfrei
- Sicherheitsschaltung – Betrieb nur mit aufgesetztem Behälter möglich
- Kabelaufwicklung im Bodenteil
- Sicherer Stand durch gummierte Füße
- 230 V, 50 Hz, 500 W
- BxHxT ca. 220x400x150 mm

Art.-Nr. 283 000  
EAN 4 006 160 830 002

VE 4



Art.-Nr. 263 315  
EAN 4 006 160 633 153

VE 4



Art.-Nr. 263 134  
EAN 4 006 160 631 340

VE 4





**Edelstahl**

### Universalmixer UM 3470

- Universalmixer zum Pürieren, Schlagen, Zerkleinern, Shaken und Mixen
  - Ideal für die Zubereitung von Frucht- und Fitnessdrinks, Milchshakes, Cocktails, Suppen, Salsa-Saucen, Babynahrung
  - Ideal für Küche und Bar
  - Icecrush-Funktion
  - Kraftvoller 500 Watt max. Motor
  - Abnehmbarer Mixbehälter mit 1,5 Liter Fassungsvermögen
  - Deckel mit Nachfüllöffnung
  - Abdeckung für Nachfüllöffnung auch als Messbecher verwendbar (2 cl)
  - Edelstahlmesser, rostfrei
  - 5-Stufen Schalter (0-1-2-3-4 + Puls-/Turbofunktion)
  - Sicherheitsschaltung – Betrieb nur mit aufgesetztem Behälter möglich
  - Sicherer Stand durch gummierte Füße
- 230 V, 50 Hz, 500 W max.
  - BxHxT ca. 160x400x160 mm

### Universalmixer UM 3284

- Edelstahl-Universalmixer zum Pürieren, Schlagen, Zerkleinern, Shaken, Mixen
  - Ideal für die Zubereitung von Frucht- und Fitnessdrinks, Milchshakes, Cocktails, Suppen, Salsa-Saucen, Babynahrung
  - Ideal für Küche und Bar
  - Icecrush-Funktion
  - Deckel mit Nachfüllöffnung
  - Abdeckung für Nachfüllöffnung auch als Messbecher verwendbar (2 cl)
  - Kraftvoller 550 Watt max. Motor
  - 4-Stufen-Schalter (0-1-2-Impuls)
  - Edelstahl-Gehäuse
  - Blau beleuchteter Drehschalter
  - Abnehmbarer Mixbehälter aus Glas mit Skala (1,5 Liter)
  - 6-fach Edelstahlmesser, rostfrei
  - Sicherheitsschaltung – Betrieb nur mit aufgesetztem Behälter möglich
  - Kabelstaufach am Bodenteil
  - Alle Zubehörteile spülmaschinenfest
  - Messerblock zur Reinigung abnehmbar
  - Sicherer Stand durch gummierte Füße
- 230 V, 50 Hz, 550 W max.
  - BxHxT ca. 200x410x185 mm



Art.-Nr. 263 583

EAN 4 006 160 635 836

VE 4



Art.-Nr. 263 115

EAN 4 006 160 631 159

VE 4





### Zitruspresse ZP 3066

- Abnehmbarer Saftbehälter (1,2 Liter) mit Aromaschutzdeckel
- 2 Presskegel
- Automatische Start-/Stop-Funktion bei Druck auf den Presskegel
- Automatischer Rechts-/Linkslauf für optimale Entsaftung
- Praktische Kabelaufwicklung
- 230 V, 50 Hz, 40 W
- BxHxT ca. 180x230x180 mm

### Zitruspresse ZP 3253

- Mit 2 Presskegeln
- Freier Saftauswurf
- Automatische Start-/Stopp-Funktion bei Druck auf den Presskegel
- Automatischer Rechts-/Linkslauf für optimale Entsaftung
- Tropfstopp
- 230 V, 50 Hz, 25 W
- BxHxT ca. 155x210x155 mm

### Automatik-Entsafter AE 2758

- Kraftvoller 400-Watt-Motor
- Abnehmbarer Trester-Behälter
- Abnehmbarer Saft-Behälter
- Ein-/Ausschalter
- Verriegelung mit Sicherheitsschalter
- Rutschfester Stand
- 230 V, 50 Hz, 400 W
- BxHxT ca. 250x320x160 mm

● Art.-Nr. 262 988  
EAN 4 006 160 629 880

VE 6



● Art.-Nr. 263 077  
EAN 4 006 160 630 770

VE 6



● Art.-Nr. 261 771  
EAN 4 006 160 617 719

VE 4





### Automatik-Entsafter AE 3353

- Frucht- und Gemüsesäfte schnell frisch zubereitet. Reich an Vitalstoffen für Wohlbefinden, Fitness und Gesundheit.
- 30% mehr Saft und Vitamine
- Extra großer Einfüllschacht (ca. 75 mm Ø)
- Ganze Äpfel, Möhren und andere Früchte, ohne zerkleinern, in Sekunden entsaften
- Großvolumiger Tresterbehälter (ca. 1,0 l Fassungsvermögen)
- Saftauffangbehälter (ca. 500 ml Fassungsvermögen)
- 2 Geschwindigkeitsstufen für unterschiedlich harte Früchte plus Pulsfunktion
- Verriegelung mit Sicherheitsschalter
- Edelstahl-Mikro-Sieb für feinste Säfte
- Komplett zerlegbar, schnelle und problemlose Reinigung
- Sicherer Stand durch Saugfüße

- 230 V, 50 Hz, 450 W
- BxHxT ca. 290x375x200 mm

75 mm große Öffnung



### Profi-Automatik-Entsafter AE 3465

- Profi-Automatik-Entsafter im hochwertigen Edelstahlgehäuse
- Frucht- und Gemüsesäfte schnell frisch zubereitet
- Reich an Vitalstoffen für Wohlbefinden, Fitness und Gesundheit
- 30 % mehr Saft und Vitamine
- Extra großer Einfüllschacht (ca. 75 mm Ø)
- Ganze Äpfel, Möhren und andere Früchte ohne Zerkleinern in Sekunden entsaften
- Kraftvoller 1000 Watt Motor max.
- Großvolumiger Tresterbehälter (ca. 2,0 l Fassungsvermögen)
- Freier Edelstahl-Saftauslauf
- Tropfstopp – keine Spritzer und kein Wischen
- 2 Geschwindigkeitsstufen (0-1-2)
- Verriegelung mit Sicherheitsschalter
- Edelstahl Mikrosieb für feinste Säfte
- Komplett zerlegbar – schnelle und problemlose Reinigung
- Hohe Standfestigkeit

- 230 V, 50 Hz, 1000 W max.
- BxHxT ca. 300x400x220mm

### Küchenwaage KW 3366

- Extra flache digitale Küchenwaage
- Wiegefläche aus hochwertigem Glas
- Gut ablesbares LCD-Display
- Messbereich bis 5 kg; 1g-Schritten
- Abschaltautomatik
- Ein-/Ausschalter
- Tara-Funktion (Zuwiegefunktion)
- Batteriebetrieben: 3 x AAA (Batterien nicht im Lieferumfang enthalten)
- BxHxT ca. 135x20x210 mm

● Art.-Nr. 263 164  
EAN 4 006 160 631 647 VE 3



● Art.-Nr. 263 343  
EAN 4 006 160 633 436 VE 2



● Art.-Nr. 271 668  
EAN 4 006 160 716 689 VE 6





**Edelstahl**

**Edelstahl**

**Edelstahl**

**Küchenwaage  
KW 3367**

- Extra flache digitale Küchenwaage
- Wiegefläche aus Edelstahl
- Gut ablesbares LCD-Display
- Messbereich bis 5 kg; in 1g-Schritten
- Einstellbare Maßeinheiten: kg, g, lb, oz
- Abschaltautomatik
- Ein-/Ausschalter
- Tara-Funktion (Zuwiegefunktion)
- Batteriebetrieben: 2 x AAA (Batterien nicht im Lieferumfang enthalten)
- BxHxT ca. 150x20x180 mm

**Küchenwaage  
KW 3412**

- Extra flache digitale Küchenwaage
- Wiegefläche aus Edelstahl
- Messbereich bis 5 kg; in 1g-Schritten
- Einstellbare Maßeinheiten: kg, g, lb, oz
- Gut ablesbares LCD-Display, blau beleuchtet
- Abschaltautomatik
- Ein-/Ausschalter
- Tara-Funktion (Zuwiegefunktion)
- Aufhängeöse, blau beleuchtet
- Batteriebetrieben: 3 x AAA (Batterien im Lieferumfang enthalten)
- BxHxT ca. 170x15x230 mm

**Küchenwaage  
KW 3416**

- Extra flache digitale Küchenwaage mit permanenter Uhr und Temperaturanzeige
- Wiegefläche aus Edelstahl
- Gut ablesbares, hochwertiges Multifunktions LCD-Display
- Messbereich bis 5 kg; in 1g-Schritten
- Einstellbare Maßeinheiten: kg, g, lb, oz
- Abschaltautomatik für Wiegefunktion
- Ein-/Ausschalter
- Tara-Funktion (Zuwiegefunktion)
- Batteriebetrieben: 3 x AAA (Batterien im Lieferumfang enthalten)
- BxHxT ca. 160x18x230 mm

● Art.-Nr. 271 667  
EAN 4 006 160 716 672

VE 6



● Art.-Nr. 271 680  
EAN 4 006 160 716 801

VE 6



● Art.-Nr. 271 683  
EAN 4 006 160 716 832

VE 6





### Dörrer DR 2751

- Dörrer: trocknet problemlos Obst, Gemüse, Kräuter, Fleisch und mehr
- Variabler Einsatz durch 5 stapelbare Ebenen
- Umluftgebläse, Umluftfunktion, Überhitzungsschutz
- Ein-/Ausschalter
- 230 V, 50 Hz, 250 W
- BxHxT ca. 285x160x315 mm



### Dosenöffner DO 2852

- Ergonomisch geformter Griff
- „Ein-Hand“-Betrieb
- Flexibler Magnethalter für Dosendeckel
- Abnehmbare Klinge
- Aufhängeöse
- 230 V, 50 Hz, 25 W
- BxHxT ca. 210x90x110 mm

### Folienschweißgerät FS 3261

- Ideal zum Portionieren von Lebensmitteln
- Elektronisch geregelt
- Schweißen und Trennen in einem Arbeitsgang
- Starke Absaugpumpe
- Mit Sichtfenster für Folienvorrat
- 2 Kontrollleuchten
- Kabelaufwicklung im Geräteboden
- Inkl. einer Rolle Folie (3 m)
- 230 V, 50 Hz, 100 W
- BxHxT ca. 330x80x125 mm

#### ■ Ersatzrollen:

Art.-Nr. 282 020	
EAN 4 006 160 820 201	VE 10
Art.-Nr. 8900 216	
EAN 4 006 160 900 217	VE 10



● Art.-Nr. 261 767  
EAN 4 006 160 617 672 VE 4



● Art.-Nr. 262 894  
EAN 4 006 160 628 944 VE 6



● Art.-Nr. 263 083  
EAN 4 006 160 630 831 VE 6







**2in1**

**Fondue-Fritteuse**  
FFR 2916

- „Cool-Touch“-Gehäuse
- Kapazität: 1 Liter
- Stufenlos regelbarer Thermostat
- Bedienfeld mit Kontroll-Display
- Überhitzungsschutz
- Frittierkorb mit abnehmbarem Griff
- 6 Fonduegabeln, farbig markiert
- Spritzschutzring/Gabelhalter
- Wechselbarer Geruchs- und Fettdunstfilter
- 230 V, 50 Hz, 900 W
- BxHxT ca. 190x240x190 mm

**Fritteuse**  
FR 3390

- „Cool-Touch“-Gehäuse
- Kapazität: 2 l Öl/Fett
- Ölbehälter, antihafbeschichtet
- Ein-/Ausschalter (0-1)
- Stufenlos regelbarer Thermostat mit Kontrollleuchte
- 130 °C – 190 °C
- Großer Frittierkorb, bei geschlossenem Deckel heb- und senkbar
- Springdeckel mit Sichtfenster, abnehmbar
- Wechselbarer Geruchs- und Fettdunstfilter
- Auffangbehälter für Kondenswasser
- 2 Kontrollleuchten für Netz und Heizung
- 2 Griffmulden für sicheren Transport
- 230 V, 50 Hz, 1800 W
- BxHxT ca. 245x260x320 mm

**Fritteuse**  
FR 2881

- Kapazität: 2,2 Liter
- 2 Kontrollleuchten
- Großer Frittierkorb
- Stufenlos regelbarer Thermostat mit Kontrollleuchte
- 130 –190° C
- Sprungdeckel abnehmbar
- Wechselbarer Geruchs- und Fettdunstfilter
- 230 V, 50 Hz, 1600 W max.
- BxHxT ca. 270x230x280 mm



Art.-Nr. 282 232  
EAN 4 006 160 822 328

VE 4



Art.-Nr. 263 180  
EAN 4 006 160 631 807

VE 2



Art.-Nr. 282 868  
EAN 4 006 160 828 689

VE 2





**Herausnehmbarer Ölbehälter**



**Edelstahl**



**Edelstahl**



**Fritteuse**  
FR 3391

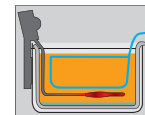
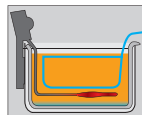
- „Cool-Touch“-Gehäuse
  - Kapazität: 2,5 l Öl/Fett
  - Herausnehmbarer Ölbehälter, antihafbeschichtet
  - Großer Frittierkorb, bei geschlossenem Deckel heb- und senkbar
  - Stufenlos regelbarer Thermostat mit Kontrollleuchte
  - 130 °C – 190 °C
  - Springdeckel mit Sichtfenster, abnehmbar
  - Wechselbarer Geruchs- und Fettdunstfilter
  - Ein-/Ausschalter (0-1)
  - 2 Kontrollleuchten für Netz und Heizung
  - 2 Griffmulden für sicheren Transport
  - Kabelaufwicklung auf der Rückseite
- 230 V, 50 Hz, 1800 W
  - BxHxT ca. 280x275x320 mm

**Fritteuse**  
FR 3254

- Direkt im Fett befindliche Heizspirale zur schnellen Erhitzung und zum geruchsarmen Frittieren
  - Gehäuse, Deckel, Heizspirale aus Edelstahl
  - Herausnehmbarer Fettbehälter, emaillebeschichtet
  - Kapazität: 3 l Öl/Fett
  - 2 Kontrollleuchten
  - Überhitzungsschutz
- 230 V, 50 Hz, 2000 W
  - BxHxT ca. 240x230x370 mm

**Kaltzonen-Fritteuse**  
FR 3255

- Direkt im Fett befindliche Heizspirale zur schnellen Erhitzung und zum geruchsarmen Frittieren
  - Gehäuse, Deckel, Heizspirale und Fettbehälter aus Edelstahl
  - Fettbehälter und Heizspirale herausnehmbar
  - Kapazität: 3 l Öl/Fett
  - Wechselbarer Geruchs- und Fettdunstfilter
  - 2 Kontrollleuchten für Netz und Heizung
  - Überhitzungsschutz
  - Kabelfach
- 230 V, 50 Hz, 2000 W
  - BxHxT ca. 240x230x370 mm



● Art.-Nr. 263 181  
EAN 4 006 160 631 814 VE 2



● Art.-Nr. 271 569  
EAN 4 006 160 715 699 VE 2



● Art.-Nr. 263 078  
EAN 4 006 160 630 787 VE 2





**Edelstahl**

**2in1 Edelstahl**

**Doppel-Kaltzonen-Fritteuse**  
FR 3195

- Profi-Doppel-Fritteuse mit 2 Frittierkörben und einem großem Frittierkorb für unterschiedliches Frittiergut
- Kaltzonen-Technik – direkt im Fett befindliche Heizspirale zur schnellen Erhitzung und zum geruchsarmen Frittieren
- Gehäuse, Deckel, Heizspirale aus Edelstahl
- Spritzschutzdeckel mit Filter
- Herausnehmbarer Fettbehälter, emaillebeschichtet
- Kapazität: 4 l Öl/Fett
- 2 Kontrollleuchten für Netz und Heizung
- Stufenlos regelbarer Thermostat bis 190 °C
- Überhitzungsschutz
- 230 V, 50 Hz, 2x2000 W
- BxHxT ca. 227x375x385 mm



**Reiskocher**  
RK 3309

- 2 in 1, Reiskocher und Dampfgarer
- Edelstahl-Reiskocher für einfaches Zubereiten und Warmhalten aller Reisarten, Hülsenfrüchte, Suppen, Getreide
- Zusätzlicher Alu-Dämpfeinsatz
- Energiesparend – 45 % Zeitersparnis im Vergleich zu herkömmlichen Herdplatten
- Sicherheitsglasdeckel mit Dampfauslassöffnung
- Herausnehmbarer, antihafbeschichteter Topf (ca. 1,5 kg ungekochter Reis/5 l Wasser max.)
- Mind. Menge (ungekocht): 280 g ergibt (gekocht): 550 g
- max. Menge (ungekocht): 1,5 kg ergibt (gekocht): 2,5 kg
- Automatischer Warmhaltemodus
- Abschaltautomatik, energiesparend
- „Cool-Touch“-Griffe
- Abnehmbares Zuleitungskabel
- Sicherheitsfunktion: Einschalten nur bei aufgesetztem Topf möglich
- 2 Kontrollleuchten für Kochen und Warmhalten
- Zubehör: Reislöffel, Messbecher (160 ml max.)
- 220–240 V, 50 Hz, 700 W
- BxHxT ca. 315x320x273 mm

**Reiskocher**  
RK 3458

- Einfaches Zubereiten und Warmhalten aller Reisarten ohne Anbrennen
- Wärmeisoliertes Gehäuse „Cool Touch“
- Klappdeckel mit Cool-Touch-Griff und Griffmulde
- Herausnehmbarer, antihafbeschichteter Topf (ca. 5 l max.)
- Für max. 1300 g Reis (Rohgewicht)
- Automatischer Warmhaltemodus nach Beendigung des Kochvorganges
- Zusätzlich mit Dämpfkorb zum vitaminerhaltenden Dampfgaren
- Abnehmbares Zuleitungskabel
- Kontrollleuchten
- Zubehör: Messbecher, Reislöffel
- 220-240 V, 50 Hz, 700 W
- BxHxT ca. 285x285x292 mm



● Art.-Nr. 273 531  
EAN 4 006 160 735 314 VE 2



● Art.-Nr. 263 109  
EAN 4 006 160 631 098 VE 4



● Art.-Nr. 263 573  
EAN 4 006 160 635 737 VE 2





**Marmeladen-  
Programm**



**Vollkorn-  
Programm**



**Marmeladen-  
Programm**



**Vollkorn-  
Programm**



**Marmeladen-  
Programm**



**Vollkorn-  
Programm**

### Brotbackautomat BBA 3449

- Vollautomatische Teig- und Brotzubereitung (Kneten, Aufgehen, Backen)
  - Antihafbeschichtete Backform, herausnehmbar
  - Inhalt: ca. 2 Liter (entspricht ca. 900 g Brot)
  - 12 Backprogramme/ 47 Einstellungsmöglichkeiten
  - Programme: Basis, Weißbrot, süßes Brot, Kuchen, Vollkorn, Sandwich, Kneten, Marmelade, Joghurt, Pizzateig, Schnellbackfunktion, nur Backen
  - Nachbackfunktion
  - Warmhaltefunktion
  - Elektronisches Bedienfeld mit hintergrundbeleuchtetem LCD-Display
  - Timer-Programmierung bis zu 10 Stunden
  - Teigmenge variabel einstellbar
  - Krustenbräunung einstellbar (hell, dunkel)
  - „Cool Touch“-Gehäuse
  - Deckel mit Sichtfenster, abnehmbar
- 230 V, 50 Hz, 480–580 W  
■ BxHxT ca. 275x315x280 mm

### Brotbackautomat BBA 2865

- Vollautomatische Teig- und Brotzubereitung
  - Antihafbeschichtete Backform
  - Inhalt: ca. 3 Liter (entspricht ca. 1300 g Brot)
  - 2 Knethaken
  - 9 Backprogramme/ 31 Kombinationsmöglichkeiten
  - Programme: Weißbrot, Vollkorn, Schnellbacken, Hefekuchen, Basis, Kuchen, nur Kneten, nur Backen, Sandwich
  - Marmelade-Programm
  - „Cool-Touch“-Gehäuse
  - Elektronisches Bedienfeld mit LCD-Display und akustischem Signal
  - Krustenbräunung einstellbar
  - Teigmenge variabel einstellbar
  - Schnellback-/Warmhaltefunktion
  - Timer-Programmierung
  - Deckel mit Sichtfenster
  - Zubehör: Messbecher, Messlöffel
- 230 V, 50 Hz, 800 W  
■ BxHxT ca. 400x290x260 mm

### Brotbackautomat BBA 3365

- Edelstahlgehäuse
  - Vollautomatische Teig- und Brotzubereitung (Kneten, Aufgehen, Backen)
  - Antihafbeschichtete Backform, herausnehmbar
  - Inhalt: ca. 2 Liter (entspricht ca. 1000 g Brot)
  - 11 Backprogramme/ 34 Kombinationsmöglichkeiten
  - Programme: Vollkorn, Marmelade, Schnellbackfunktion
  - Elektronisches Bedienfeld mit LCD-Display und akustischem Signal
  - Blau beleuchtetes LCD-Display
  - Timer-Programmierung bis zu 13 Stunden
  - Teigmenge variabel einstellbar
  - Krustenbräunung einstellbar (hell, mittel, dunkel)
  - Warmhaltefunktion
  - Abnehmbarer Deckel mit Sichtfenster
- 230 V, 50 Hz, 700 W  
■ BxHxT ca. 360x305x255 mm

● Art.-Nr. 263 213  
EAN 4 006 160 632 132

VE 2



● Art.-Nr. 262 898  
EAN 4 006 160 628 982

VE 2



● Art.-Nr. 263 159  
EAN 4 006 160 631 593

VE 2





**2in1**  
Hot Dog Maker  
&  
Eierkocher



### Dampfgarer DG 3235

- Dampfgargerät zum schonenden, vitaminerhaltenden Garen von Speisen
- 3 Dampfgarbehälter, 1 Deckel, 1 Reisschale
- 60-Minuten-Timer
- Tropfschale zum Auffangen von Säften
- halbtransparenter Wassertank, 1,6 Liter
- Wasser nachfüllen während des Betriebs möglich
- Wasserstandsanzeige
- Überhitzungsschutz
- Einfach zu reinigen
- 230 V, 50 Hz, 750 W max.
- BxHxT ca. 300x420x210 mm

### Hot Dog Maker HDM 3420 EK

- 2 in 1 – Hot-Dog-Maker und Eierkocher in einem
- Für 1 bis 14 Würstchen (z. B. „Frankfurter“, „Wiener“)
- Beheizter Edelstahl-Aufsteckdorn
- Zubereitung von bis zu 6 Eiern
- Eihalter herausnehmbar
- Antihafbeschichtete Wasserschale
- Transparenter Dampfbehälter, abnehmbar
- 4-Stufen-Schalter:  
0 = Aus, 1 = Dampfbehälter,  
2 = Aufsteckdorn,  
3 = Dampfbehälter + Aufsteckdorn
- Kontrollleuchte
- Inkl. Messbecher mit Eipicker
- 230 V, 50 Hz, 350 W
- BxHxT ca. 235x270x160 mm



### Kontaktgrill KG 3159

- 2000 Watt
- Fettfreie Zubereitung
- Kurze Garzeiten
- Grillplatten antihafbeschichtet
- Leicht zu reinigen
- Größe Grillfläche: 24 x 29,5 cm
- 230 V, 50 Hz, 2000 W
- BxHxT ca. 360x320x105 mm

Art.-Nr. 251 109  
EAN 4 006 160 511 093

VE 4



Art.-Nr. 251 136  
EAN 4 006 160 511 369

VE 6



Art.-Nr. 262 696  
EAN 4 006 160 626 964

VE 3





### Multi-Teppan Yakigrill TYG 3027

- Japanisches Grillen am Tisch, gesund und kalorienarm
- Fettfrei, geruchsneutral und sauber
- Optimal zum Braten, Garen und Schmoren von Fisch, Fleisch und Gemüse
- Stufenlos regulierbarer Thermostat
- Verchromte Handgriffe
- Ablaufrinne für überschüssiges Fett
- Herausnehmbarer Fettauffangbehälter, leicht zu reinigen
- Antihafbeschichtete Platte, hält und verteilt die Hitze optimal
- Leicht zu reinigen
- Grillfläche: ca. 43x22 cm
- Sicherer Stand
- 230 V, 50 Hz, 2000 W
- BxHxT ca. 520x125x260 mm

### Multi-Teppan Yakigrill TYG 3440

- Japanisches Grillen am Tisch, gesund und kalorienarm
- Fettfrei, geruchsneutral und sauber
- Optimal zum Braten, Garen und Schmoren von Fisch, Fleisch und Gemüse
- Stufenlos regulierbarer Thermostat
- Wärmeisolierte Handgriffe
- Ablaufrinne für überschüssiges Fett
- Herausnehmbarer Fettauffangbehälter, leicht zu reinigen
- Antihafbeschichtete Platte, hält und verteilt die Hitze optimal
- Leicht zu reinigen
- Extra große Grillfläche: ca. 70 x 23 cm
- Sicherer Stand
- 230 V, 50 Hz, 1800 W
- BxHxT ca. 795x125x260 mm

### Partypfanne PP 3401

- Partypfanne zum Kochen, Braten, Dünsten, Auftauen und Warmhalten
- Schnelles Erhitzen und langes Warmhalten
- Pfanne antihafbeschichtet zum leichten Reinigen
- Hitzebeständiger Glasdeckel mit Griff
- Wärmeisolierte Tragegriffe
- Abnehmbare Zuleitung mit stufenlos regelbarem Thermostat
- Ø 32 cm, Tiefe: 3,5 cm
- 230 V, 50 Hz, 1500 W
- BxHxT ca. 380x160x400 mm

● Art.-Nr. 271 553  
EAN 4 006 160 715 538

VE 4



● Art.-Nr. 263 206  
EAN 4 006 160 632 064

VE 4



● Art.-Nr. 251 129  
EAN 4 006 160 511 291

VE 4





**Partypfanne**  
PP 2914

- Partypfanne zum Kochen, Braten, Dünsten, Auftauen und Warmhalten
- Schnelles Erhitzen und langes Warmhalten
- Pfanne antihaftbeschichtet zum leichten Reinigen
- Hitzebeständiger Glasdeckel mit Griff
- Wärmeisolierte Tragegriffe
- Abnehmbare Zuleitung mit stufenlos regelbarem Thermostat
- Ø 38 cm, Tiefe: 4,0 cm
  
- 230 V, 50 Hz, 1400 W
- BxHxT ca. 450x140x400 mm

**Partypfanne**  
PP 3410

- Partypfanne zum Kochen, Braten, Dünsten, Auftauen und Warmhalten
- ca. 30 x 30 cm, Tiefe: 5 cm
- Schnelles Erhitzen und langes Warmhalten
- Pfanne antihaftbeschichtet zum leichten Reinigen
- Hitzebeständiger Glasdeckel mit Griff
- Wärmeisolierte Tragegriffe
- abnehmbare Zuleitung mit stufenlos regelbarem Thermostat
  
- 230 V, 50 Hz, 1500 W
- BxHxT ca. 415x175x300 mm

**Partypfanne**  
PP 3411

- Partypfanne zum Kochen, Braten, Dünsten, Auftauen und Warmhalten
- ca. 37 x 30 cm, Tiefe: 8 cm
- Schnelles Erhitzen und langes Warmhalten
- Pfanne antihaftbeschichtet zum leichten Reinigen
- Hitzebeständiger Glasdeckel mit Griff
- Wärmeisolierte Tragegriffe
- abnehmbare Zuleitung mit stufenlos regelbarem Thermostat
  
- 230 V, 50 Hz, 1500 W
- BxHxT ca. 490x190x310 mm



**2 in 1**  
Pizza- und  
Partypfanne



**8**



**8**

### Pizza-/Partypfanne PP 3402

- Pizza-/Partypfanne zum Kochen, Braten, Dünsten, Auftauen, Warmhalten und Pizza backen
- Ø 36 cm, Tiefe: 3,5 cm
- Schnelles Erhitzen und langes Warmhalten
- Pfanne antihaftbeschichtet zum leichten Reinigen
- Hitzebeständiger Glas-/Metalldeckel mit Griff
- Wärmeisolierte Tragegriffe
- Abnehmbare Zuleitung mit stufenlos regelbarem Thermostat
- 230 V, 50 Hz, 1500 W
- BxHxT ca. 430x160x360 mm

### Raclette-Grill RG 3090

- Zum Grillen und Überbacken
- Grillplatte abnehmbar
- 8 Pfännchen
- 8 Holzspachtel
- Antihaft-Beschichtung bei Grillplatte und Pfännchen
- Leicht zu reinigen
- Stufenlos regelbarer Thermostat
- Wärmeisolierte Tragegriffe
- Sicherer Stand
- 230 V, 50 Hz, 1200 W
- BxHxT ca. 480x120x315 mm

### Raclette-Grill RG 2892

- Zum Grillen und Überbacken
- Grillplatte abnehmbar
- Heißer Stein abnehmbar
- 8 Pfännchen
- Antihaft-Beschichtung bei Grillplatte und Pfännchen
- Leicht zu reinigen
- Stufenlos regelbares Thermostat mit Kontrollleuchte
- 230 V, 50 Hz, 1300 W
- BxHxT ca. 520x130x250 mm



● Art.-Nr. 251 130  
EAN 4 006 160 511 307 VE 4



● Art.-Nr. 263 004  
EAN 4 006 160 630 046 VE 3



● Art.-Nr. 262 915  
EAN 4 006 160 629 156 VE 3







### Elektrischer Grillanzünder EGA 3404

- Elektrischer Grillanzünder für gefahrloses Zünden von Grillkohle, Holzkohle und Briketts
- Keine Chemikalien, keine Geruchsbildung
- Für sauberen und schnellen Grillgenuß
- Minimale Rauchentwicklung
- Grillfeuer in ca. 10 Min. entfacht
- Einfache Bedienung
- Große Zündfläche mit 3 Glühwendeln
- Inkl. Abstellhilfe aus Metall (Wandmontage möglich)
- Hitzeisolierter Griff, ergonomisch geformt
- Leicht zu reinigen
- 220-240 V, 50/60 Hz, 800 W
- BxHxT ca. 200x75x510 mm

### Barbecue-Standgrill BQS 3444

- Standgrill im stilvollen Design zum Grillen ohne Feuer und Rauch
- Auch für den Außeneinsatz geeignet
- Stufenlos regelbarer Thermostat mit Kontrollleuchte
- Höhenverstellbarer, verchromter Grillrost
- Grillrost und Heizelement abnehmbar zum leichten Reinigen
- Emaillierte Stahlwanne
- Metallauffangschale
- Windschutz
- Zwischenablage
- Auch als Tischgrill zu verwenden
- Grillfläche: 40x22,5 cm
- 230 V, 50 Hz, 2000 W
- BxHxT ca. 530x720x310 mm

### Barbecue-Tischgrill BQ 3443

- Tischgrill im stilvollen Design zum Grillen ohne Feuer und Rauch
- Auch für den Außeneinsatz geeignet
- Stufenlos regelbarer Thermostat mit Kontrollleuchte
- Höhenverstellbarer, verchromter Grillrost
- Emailliertes Gehäuse
- Grillrost und Heizelement abnehmbar zum leichten Reinigen
- Emaillierte Stahlwanne
- Metallauffangschale
- Grillfläche: 40x22,5 cm
- 230 V, 50 Hz, 2000 W
- BxHxT ca. 530x100x310 mm

● Art.-Nr. 271 676  
EAN 4 006 160 716 764

VE 6



● Art.-Nr. 263 209  
EAN 4 006 160 632 095

VE 4



● Art.-Nr. 263 208  
EAN 4 006 160 632 088

VE 4





### Barbecue-Tischgrill BQ 2977 N

- Tischgrill im stilvollen Design zum Grillen ohne Feuer und Rauch
- „Cool Touch“-Gehäuse
- Ein-/Aushalter mit Kontrollleuchte
- Grillrost und Heizelement abnehmbar zum leichten Reinigen
- Metall-Auffangschale
- Grillfläche: 35,5x24,5 cm
- 230 V, 50 Hz, 2000 W
- BxHxT ca. 480x100x360 mm

### Kleinküche KK 3423

- Edelstahl-Gehäuse
- 2 Kochplatten
- 1 x Ø 18,5 cm, 1500 Watt
- 1 x Ø 15,5 cm, 920 Watt
- 2 verschiedene Bedienelemente der Kochplatten:
  - klein – Drehschalter Stufen 0–6
  - groß – Drehschalter Stufen OFF und 850 W – 1500 W
- 26 Liter Garraum
- Kombibetrieb (Backen und Kochen gleichzeitig)
- Ober- und Unterhitze (900/600 W)
- Mögliche Back-/Grillvarianten:
  - Ober- und Unterhitze
  - nur Unterhitze
  - Oberhitze
- Stufenlos regelbarer Thermostat
- Backofentür mit Sichtfenster
- Kontrollleuchte
- Inkl. Grillgitter, Backblech und Krümelschublade sowie einhakbaren Griff zum Herausziehen des Bleches/Rostes
- Leistungsaufnahme:
  - 600 Watt Ofen (Unterhitze), 900 Watt Ofen (Oberhitze), 920 Watt Kochplatte (klein), 1500 Watt Kochplatte (groß), 3320 Watt (Gesamtaufnahme)
- 230 V, 50 Hz, 3320 W
- BxHxT ca. 515x360x390 mm

● Art.-Nr. 262 952  
EAN 4 006 160 629 521 VE 4



● Art.-Nr. 251 137  
EAN 4 006 160 511 376 VE 1





**Mini-Backofen**  
MB 3463

- 8 Liter Garraum
- Ober- und Unterhitze
- 30-Minuten-Timer
- 2 Quarzheizelemente
- Ausziehbarer Rost
- Verspiegelte Türe
- Backblech
- Krümeltablett
- Übertemperatur-Schutz
  
- 230 Volt, 50 Hz, 850 W
- BxHxT ca. 360x200x270 mm

**Multi-Backofen mit Grill und Umluft** MBG 3113

- 26 Liter Backraum
- 1600 Watt
- Umluft
- Drehspieß
- Selbstreinigend beschichtet
- Ober- und Unterhitze
- 60-Minuten-Timer mit Endsignal
- 4-Stufen-Schalter (Ober-/Unter-/Ober- und Unterhitze/Aus)
- Stufenlose Temperaturregelung (50–250 °C)
- Inkl. Grillrost, Backblech
- Inkl. Zange zur Entnahme von Grillrost und Backblech
- Großes Sichtfenster
- Kontrollleuchte
  
- 230 V, 50 Hz, 1600 W
- BxHxT ca. 530x420x360 mm

● Art.-Nr. 251 142  
 EAN 4 006 160 511 420 VE 4  
 ● Art.-Nr. 251 143  
 EAN 4 006 160 511 437 VE 4



● Art.-Nr. 271 586  
 EAN 4 006 160 715 866 VE 1




**2in1**

### Mikrowelle MW 781

- 700 Watt Mikrowellenleistung
- 5 Leistungsstufen
- 20 Liter Garraum
- Drehteller, Ø ca. 25,5 cm
- 35-Minuten-Timer mit Endsignal
- Garraumbeleuchtung
- Großes Sichtfenster
  
- 230 V, 50 Hz, 1050 W
- BxHxT ca. 440x255x340 mm

### Mikrowelle mit Grill MWG 782

- 700 Watt Mikrowellenleistung
- 1000 Watt Grilleistung
- 20 Liter Garraum
- 3 Kombi-Leistungsstufen  
Mikrowelle/Grill
- 5 Mikrowellen-Leistungsstufen
- 1 Grillstufe
- Drehteller, Ø ca. 25,5 cm
- Grillrost, Ø ca. 21,0 cm
- 35-Minuten-Timer mit Endsignal
- Garraumbeleuchtung
- Großes Sichtfenster
  
- 230 V, 50 Hz, 1050 W
- BxHxT ca. 440x255x340 mm

● Art.-Nr. 253 132  
 EAN 4 006 160 531 329 VE 1



● Art.-Nr. 253 133  
 EAN 4 006 160 531 336 VE 1  
 ● Art.-Nr. 253 134  
 EAN 4 006 160 531 343 VE 1





**2in1**

**ELEKTRONIK**



**Edelstahl**

**2in1**



**Edelstahl**

**3in1**

**Mikrowelle mit Grill**  
MWG 784

- 700 Watt Mikrowellenleistung
- 1000 Watt Grilleistung
- 20 Liter Garraum
- 2 Kombi-Programme
- 5 Mikrowellen-Leistungsstufen
- 1 Grillstufe
- 8 automatische Garprogramme
- Auftauprogramm mit 2 Automatikprogrammen
- Express-/Schnell-Startprogramm
- 95-Minuten-Timer mit Endsignal
- Digitaluhr
- Kindersicherung
- Drehteller, Ø ca. 25,5 cm
- Grillrost, Ø ca. 21,0 cm
- Garraumbeleuchtung
- Großes Sichtfenster
- Easy Tronic
  
- 230 V, 50 Hz, 1050 W
- BxHxT ca. 435x255x335 mm

**Mikrowelle mit Grill**  
MWG 783 E

- Edelstahlgehäuse
- 700 Watt Mikrowellenleistung
- 1000 Watt Grilleistung
- 20 Liter Garraum
- 3 Kombi-Leistungsstufen Mikrowelle/Grill
- 5 Mikrowellen-Leistungsstufen
- 1 Grillstufe
- Drehteller, Ø ca. 25,5 cm
- Grillrost, Ø ca. 21,0 cm
- 35-Minuten-Timer mit Endsignal
- Garraumbeleuchtung
- Großes Sichtfenster
  
- 230 V, 50 Hz, 1050 W
- BxHxT ca. 435x255x355 mm

**Mikrowelle mit Grill und Heißluft** MWG 775 H

- 23 Liter Garraum
- 800 Watt Mikrowellenleistung
- 1200 Watt Grilleistung
- 1200 Watt Heißluft
- 4 Mikrowellen-Leistungsstufen
- 10 Temperatureinstellungen Heißluft
- 1 Grillstufe
- 3 Kombi-Leistungsstufen Mikrowelle/Grill
- 10 Kombi-Leistungsstufen Mikrowelle/Heißluft
- 9 automatische Garprogramme
- Auftauprogramm
- 95-Minuten-Timer mit Endsignal
- Digitaluhr
- Kindersicherung
- Quarz-Heizelemente
- Drehteller, Ø ca. 27,0 cm
- Grillrost, Ø ca. 22,0 cm
- Edelstahlgehäuse
- Verspiegelte Glasfront
- Garraumbeleuchtung
  
- 230 V, 50 Hz, 1300 W
- BxHxT ca. 485x295x405 mm

● Art.-Nr. 253 136  
EAN 4 006 160 531 367

VE 1



● Art.-Nr. 253 135  
EAN 4 006 160 531 350

VE 1



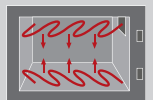
● Art.-Nr. 253 126  
EAN 4 006 160 531 268

VE 1





1700 Watt



Doppelgrill



Edelstahl

3in1



Edelstahl

4in1

### Mikrowelle mit Grill und Heißluft MWG 776 H

- 25 Liter Garraum
- 900 Watt Mikrowellenleistung
- 1400 Watt Grilleistung
- 2400 Watt Heißluft
- 5 Mikrowellen-Leistungsstufen
- 10 Temperatureinstellungen Heißluft
- 1 Grillstufe
- 4 Kombi-Leistungsstufen Grill/Mikrowelle
- 10 automatische Garprogramme
- Auftauprogramm
- Schnell-Startprogramm
- 95-Minuten-Timer mit Endsignal
- Digitaluhr
- Kindersicherung
- Drehteller, Ø ca. 31,5 cm
- Grillrost, Ø ca. 28,0 cm
- Edelstahl-Gehäuse
- Edelstahl-Innenraum
- Garraumbeleuchtung
- 230 V, 50 Hz, 1500 W
- BxHxT ca. 415x305x465 mm

### Doppelgrill-Mikrowelle MWG 779 H

- 25 Liter Garraum
- Doppelgrill für z. B. knusprige Pizza, Baguettes, Aufläufe, etc. (1200 W Oberhitze, 500 W Unterhitze)
- Quarz-Oberhitzeelement
- 900 Watt Mikrowellenleistung
- 1700 W Doppelgrill
- 2300 W Heißluftfunktion
- Inkl. Pizza-Programm und Pizzastein, Ø ca. 25,5 cm
- Inkl. emailliertem Drehteller, spülmaschinengeeignet und kratzfest, Ø ca. 31,5 cm
- Grillrost, Ø ca. 28,0 cm
- 5 Mikrowellen-Leistungsstufen
- 10 Temperatureinstellungen Heißluft
- 10 automatische Garprogramme
- Auftauprogramm
- Schnell-Startprogramm
- 95-Minuten-Timer mit Endsignal
- Startverzögerung
- Digitaluhr
- Kindersicherung
- Edelstahlgehäuse
- Edelstahl-Innenraum
- Garraumbeleuchtung
- 230 V, 50 Hz, 1450 W
- BxHxT ca. 510x300x430 mm



Pizza-Funktion  
inkl. Pizzastein



Art.-Nr. 253 128  
EAN 4 006 160 531 282

VE 1



Art.-Nr. 253 131  
EAN 4 006 160 531 312

VE 1





**Frei stehend/Unterbaufähig**

**Frei stehend/Unterbaufähig**

**Mikrowelle mit Grill**  
MWG 777 U

**Mikrowelle mit Grill**  
MWG 778 U

- 20 Liter Garraum
- 800 Watt Mikrowellenleistung
- 1000 Watt Grilleistung
- 5 Mikrowellen-Leistungsstufen
- 3 Kombi-Leistungsstufen
- 1 Grillstufe
- 30-Minuten-Timer mit Endsignal
- Drehteller, Ø ca. 24,5 cm
- Grillrost, Ø ca. 21,0 cm
- Garraumbeleuchtung
- Großes Sichtfenster
- Frei aufstellbar sowie Unterbaufähig (inkl. Montagematerial)
- 230 V, 50 Hz, 1250 W
- BxHxT ca. 461x365x280 mm

- 20 Liter Garraum
- 800 Watt Mikrowellenleistung
- 1000 Watt Grilleistung
- 8 Automatikprogramme
- 5 Mikrowellen-Leistungsstufen
- 2 Kombi-Leistungsstufen
- 1 Grillstufe
- Auftau-Programme, nach Zeit und Gewicht wählbar
- Schnell-Startprogramm
- 95-Minuten-Timer mit Endsignal
- Easy Tronic
- Digitaluhr
- Kindersicherung
- Drehteller, Ø ca. 24,5 cm
- Grillrost, Ø ca. 21,0 cm
- Edelstahl-Front
- Garraumbeleuchtung
- Großes Sichtfenster
- Frei aufstellbar sowie unterbaufähig (inkl. Montagematerial)
- 230 V, 50 Hz, 1250 W
- BxHxT ca. 461x385x280 mm



Unterbaufähig



Unterbaufähig

● Art.-Nr. 253 129  
EAN 4 006 160 531 299 VE 1

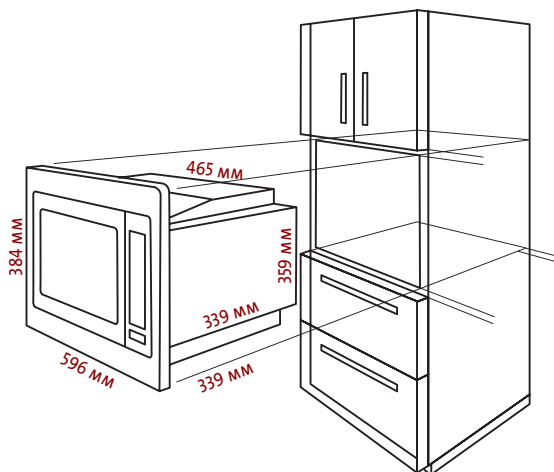
● Art.-Nr. 253 130  
EAN 4 006 160 531 305 VE 1





### Einbau-Mikrowelle mit Grill MWG 2215 EB

- Einbau-Mikrowelle mit Rahmen ■ 20 Liter Garraum
- 800 Watt Mikrowellenleistung ■ 1000 W Grill ■ 5 Mikrowellen-Leistungsstufen ■ 1 Grillstufe ■ 2 Kombi-Leistungsstufen (Grill/Mikrowelle) ■ Auftau-Programme, nach Zeit und Gewicht wählbar ■ 8 Automatik-Programme ■ 95-Minuten-Timer mit Endsignal
- Startverzögerung ■ Kindersicherung ■ Drehteller, Ø ca. 24,5 cm ■ Grillrost, Ø ca. 21 cm ■ Garraumbeleuchtung
- Edelstahl-Front ■ Edelstahl-Innenraum ■ 230 V, 50 Hz, 1250 W ■ Maße und Gewichte: Geräte-Abmessungen: 465x359x339 mm (BxHxT), mit Rahmen: 596x384x339 mm (BxHxT) ■ Gewicht: ca. 14 kg

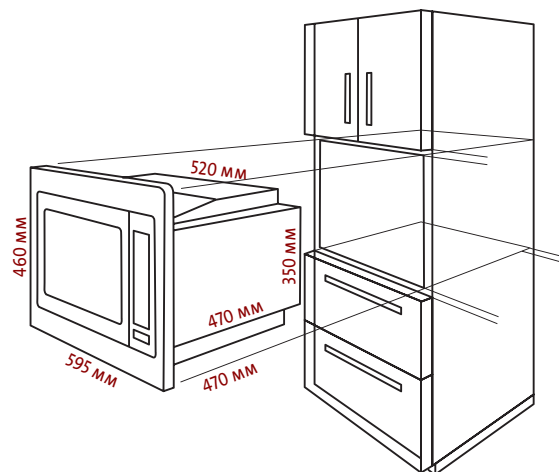


Art.-Nr. 622 151  
EAN 4 004 470 221 510 VE 1



### Einbau-Mikrowelle mit Grill und Heißluft MWG 2216 H EB

- Einbau-Mikrowelle mit Rahmen ■ 25 Liter Garraum
- 900 Watt Mikrowellenleistung ■ 1400 W Grill ■ 2400 W Heißluftfunktion ■ 5 Mikrowellen-Leistungsstufe
- 1 Grillstufe ■ 2 Kombi-Leistungsstufen Grill/Mikrowelle
- 2 Kombi-Leistungsstufen Heißluft/Mikrowelle
- 10 Temperatureinstellungen Heißluft (140–230 °C)
- Auftauprogramm ■ 10 Automatik-Programme
- Schnellstart-Programm ■ 95-Minuten-Timer mit Endsignal
- Startverzögerung ■ Kindersicherung
- Drehteller, Ø ca. 31,5 cm ■ Grillrost, Ø ca. 27,5 cm
- Garraumbeleuchtung ■ Edelstahl-Front ■ Edelstahl-Innenraum ■ 230 V, 50 Hz, 1450 W
- Maße und Gewichte: Geräte-Abmessungen: 513x346x460 mm (BxHxT), mit Rahmen: 595x470x460 mm (BxHxT) ■ Gewicht: ca. 21 kg



Art.-Nr. 622 161  
EAN 4 004 470 221 619 VE 1







**2in1**

**Alkoholtester**  
AT 3260

- Alkoholtester im ansprechendem Design
- Schnelle Messbereitschaft
- 2 digitale LCD-Displays
- Anzeige in Promille von 0,0 ‰ – 1,9 ‰ und BAC – Blutalkoholkonzentration von 0,00 % – 0,19 %
- Akustisches Warnsignal bei 0,2 ‰ und 0,5 ‰ / 0,02 % und 0,05 %
- Temperaturanzeige in °C und °F
- Count Down Funktion
- Uhr mit Alarmfunktion
- Automatische Abschaltung, verlängert die Batterielebensdauer
- Geringes Gewicht
- inkl. Trageschleufe
- Batteriebetrieb 2 x AAA, 1 x AG 13 Knopfzelle (Batterien im Lieferumfang enthalten)
- BxHxT ca. 37x100x17 mm

**Einkochautomat**  
EKA 3338

- 1800 Watt
- 25 Liter Tankinhalt für bis zu 14 Gläser
- Emailliertes Gehäuse, kratzfest
- Geschlossener Topfboden, verdecktes Edelstahl-Heizelement
- Stufenlose Temperaturregelung (30–100 °C)
- Überhitzungsschutz
- Kontrollleuchte
- integrierter Ablauf-Zapfhahn zum praktischen Abfüllen von z. B. Glühwein, Punsch oder anderen heißen Getränken
- beständige Emaillierung, geschmacksneutral
- Einlegerost
- Kunststoffgriffe, wärmeisoliert
- 230 V, 50 Hz, 1800 W
- BxHxT ca. 455x495x435 mm

**Einzelkochplatte**  
EKP 3405

- Kochplatte Ø ca. 180 mm
- 1500 Watt
- Stufenlos regelbarer Thermostat
- Kontrollleuchte
- Hitzebeständige Lackierung
- Hohe Standfestigkeit
- 230 V, 50 Hz, 1500 W
- BxHxT ca. 245x70x285 mm

● Art.-Nr. 271 649  
EAN 4 006 160 716 498

VE 12



● Art.-Nr. 263 135  
EAN 4 006 160 631 357

VE 1



● Art.-Nr. 271 674  
EAN 4 006 160 716 740

VE 4





**SCHOTT  
CERAN®**  
German Glass Ceramic

### Doppelkochplatte DKP 3406

- 2 Kochplatten
- 1 x Ø ca. 180 mm, 1500 Watt
- 1 x Ø ca. 150 mm, 1000 Watt
- 2 stufenlos regelbare Thermostate
- 2 Kontrollleuchten
- Hitzebeständige Lackierung
- Hohe Standfestigkeit
  
- 230 V, 50 Hz, 2500 W
- BxHxT ca. 460x70x285 mm

### Induktions-Einzelkochplatte EKI 3474

- Sekundenschnelle Erhitzung durch Induktionstechnik
- Kratzfeste Glas-Kochplatte, Schott-Ceran® -Kochfeld
- 55 % Zeitersparnis gegenüber herkömmlichen Heizplatten
- Keine Vorheizphase, energiesparend
- Automatische Topferkennung - Abschaltung bei nicht-induktionsfähigen Töpfen
- 10 wählbare Leistungsstufen, 10 Temperatur Stufen
- Elektronisches Bedienfeld mit Display
- Komfortable Bedienung durch große Tasten
- Leistungsanzeige im LED Display
- 180 min. Timer mit Abschaltautomatik + Endsignal
- Automatische Endabschaltung nach 120 min. ohne Bedienung
- Automatische Endabschaltung 15 sek. nach Entfernen des Topfes
- Kontrollleuchte
- Hohe Standfestigkeit
  
- 230 Volt, 50 Hz, 2000 W
- BxHxT ca. 280x65x360 mm

### Induktions-Doppelkochplatte DKI 3184

- Sekundenschnelle Erhitzung durch Induktionstechnik
- 55% Zeitersparnis gegenüber herkömmlichen Heizplatten
- Keine Vorheizphase, energiesparend
- Elektronisches Bedienfeld mit LED-Display
- Hohe Standfestigkeit
- Automatisches Signal bei nicht-induktionsfähigen Töpfen
- 2x2 Kochfunktionen
- 2x10 wählbare Temperaturstufen (60–240° C pro Kochfeld)
- 2x10 wählbare Leistungsstufen (800–1400/1900 Watt pro Kochfeld)
- Keramikochplatte, 2x4 Kontrollleuchten, Timer
  
- 230 V, 50 Hz, 3300 W
- BxHxT ca. 575x65x350 mm

● Art.-Nr. 271 675  
EAN 4 006 160 716 757 VE 3



● Art.-Nr. 263 586  
EAN 4 006 160 635 867 VE 2



● Art.-Nr. 273 550  
EAN 4 006 160 735 505 VE 2





**2in1**

**Reise-Dampfbügelisen/  
Dampfbürste DB 3108 B**

- Stufenlose Temperaturregelung, für alle Gewebearten
- Offener Drehgriff
- Kontrollleuchte
- Antihafbeschichtete Sohle
- Kombierter Aufsatz: Flusenentfernung und Bürsten
- Vertikale Dampffunktion zur Glättung hängender Textilien
- Transparenter Wassertank (ca. 30 ml)
  
- 230 V, 50 Hz, 800 W
- BxHxT ca. 185x226x128 mm



● Art.-Nr. 263 531  
EAN 4 006 160 635 317 VE 12





### Dampfbügelautomat DB 2988

- Mit Sprüh-Einrichtung
- Edelstahl-Spezialsohle
- Stufenlose Temperaturregelung
- 3-stufige Dampfregelung
- Trocken-Funktion (Dampf kann abgeschaltet werden)
- Mit Dampfstoßfunktion und Vertical Steam
- Transparenter Wassertank
- Kontrollleuchte
  
- 230 V, 50 Hz, 1600 W max.
- BxHxT ca. 245x140x110 mm

### Dampfbügelautomat DB 3105

- Edelstahl-Spezialsohle
- Mit Dampfstoßfunktion, Sprüh-einrichtung und Vertical Steam
- Selbstreinigungsfunktion
- Trocken-Funktion (Dampf kann abgeschaltet werden)
- Stufenlose Temperaturregelung
- 3-stufige Dampfregelung
- Transparenter Wassertank
- Kabelzuführung über 360° Drehgelenk
- Kontrollleuchte
  
- 230 V, 50 Hz, 2000 W
- BxHxT ca. 275x155x115 mm

### Dampfbügelautomat DB 3475

- Edelstahl-Spezialsohle
- Mit Dampfstoßfunktion, Sprüh-einrichtung und Vertical Steam
- Selbstreinigungsfunktion
- Trocken-Funktion (Dampf kann abgeschaltet werden)
- Stufenlose Temperaturregelung
- Stufenlose Dampfregelung
- Transparenter Wassertank
- Kabelzuführung über 360° Drehgelenk
- Kontrollleuchte
  
- 220-240 V, 50/60 Hz, 2200 W
- BxHxT ca. 110x150x275 mm

● Art.-Nr. 263 514  
EAN 4 006 160 635 140 VE 6



● Art.-Nr. 263 528  
EAN 4 006 160 635 287 VE 6



● Art.-Nr. 263 587  
EAN 4 006 160 635 874 VE 6



**2in1**

Auch kabellos zu verwenden



**KERAMIK**

**KERAMIK**

**Dampfbügelautomat  
DB 3329**

**Dampfbügelautomat  
DB 3106**

**Dampfbügelautomat  
DBC 3388**

- Kratzfeste Keramik-Sohle mit hervorragendem Gleitverhalten
- Anti-Kalk
- Tropfstopp
- Mit Dampfstoßfunktion, Sprüheinrichtung und Vertical Steam
- Selbstreinigungsfunktion, zuschaltbar
- Trocken-Funktion (Dampf kann abgeschaltet werden)
- Stufenlose Temperaturregelung
- Stufenlose Dampfmenge-  
regelung
- Transparenter Wassertank (ca. 320 ml)
- Gummierter Griff für rutschsicheren Halt
- Gummierte Abstellfläche für sicheren Stand
- Kontrollleuchte
- Kabelzuführung über 360° Drehgelenk
- 220-240 V, 50 Hz, 2500 W
- BxHxT ca. 125x155x310 mm

- Mit Dampfstoßfunktion, Sprüheinrichtung und Vertical Steam
- Self-Clean-Funktion
- Anti-Kalk-System
- Edelstahl-Spezialsohle
- Anti-Drip-System
- Stufenlose Temperaturregelung
- Dampfregelung
- Trocken-Funktion
- Transparenter Wassertank
- Offener, gummierter Griff
- Kontrollleuchte
- Kabelzuführung über Drehgelenk
- 230 V, 50 Hz, 2500 W
- BxHxT ca. 280x124x144 mm

- Kratzfeste Keramik-Sohle mit hervorragendem Gleitverhalten
- Dampfbügelautomat, kabellos
- 10 verschiedene Funktionen: Kabellos zu verwenden, Trockenbügeln (Dampf abschaltbar), Dampfstoß, Vertikaldampf, 3-stufige Dampfeinstellung, Sprühfunktion, Anti-Kalk-Funktion, Anti-Tropf-Funktion, Selbstreinigungsfunktion
- Stufenlose Temperaturregelung
- Transparenter Wassertank (ca. 220 ml)
- Inkl. Tischbefestigung für sicheren Stand und Einhandbedienung
- Gummierter Griff für rutschsicheren Halt
- Kontrollleuchte
- 220-240 V, 50 Hz, 2000 W
- BxHxT ca. 290x245x130 mm



Leichtgängige, kratzfeste Keramiksohle

Art.-Nr. 263 132  
EAN 4 006 160 631 326

VE 6

Art.-Nr. 263 529  
EAN 4 006 160 635 294

VE 6

Art.-Nr. 263 172  
EAN 4 006 160 631 722

VE 4





## Dampfbügelstation DB 3461

- Edelstahl-Spezialsohle
  - Gleichbleibend hohe Hitzebeständigkeit und optimale Dampfgenerierung
  - Gleichmäßige Dampfverteilung durch 68 Dampfdufen
  - Mit Dampfstoßfunktion (horizontal und vertikal)
  - Gleichbleibender hoher Dampfstoß: max. 90 g/Min.
  - Schweres Eisen – weniger Druckaufwand für optimale Gleiteigenschaft
  - Abnehmbarer Wassertank (1,7 Liter Fassungsvermögen), bei durchschnittlichem Betrieb ausreichend für ca. 60 Min.
  - Permanent Nachfüllfunktion – Nachfüllen des Wassertanks während des Betriebes möglich
  - Stufenlos einstellbare Temperaturregelung
  - Antikalkpatrone
  - Extra große Abstellfläche für stabile Ablage des Bügeleisens
  - Arretierbare Tragevorrichtung
  - Langes Anschlusskabel
  - Kabelaufwicklung am Bodenteil
- 220–240 V, 50/60 Hz, 2400 W max.  
■ BxHxT DB ca. 195x270x380 mm

Arretierbare  
Tragevorrichtung



**Ersatzpatronen für  
DBS 3461**  
Art.-Nr. 8 934 610  
EAN 4 006 160 632 583

## Nähmaschine NM 3466

- Freiarm-Nähmaschine mit CB-Greifsystem
  - Dank der einfachen Bedienung, einer überzeugenden Stichauswahl und den praktischen Extras selbst für Nähanfänger gut geeignet
  - Automatischer Nähfußdruck
  - 16 Stichprogramme
  - Einfache Stichwahl durch voreingestellte Stichbreiten und -längen
  - 4-Stufen Knopflochfunktion
  - Rückwärtsnähfunktion
  - Stufenlose Geschwindigkeitsregelung (per Fußpedal)
  - Integrierter Fadenabschneider
  - Automatisch abschaltende Spulvorrichtung
  - Flachbett-Anschiebetisch
  - Blendfreies LED-Nählicht
  - 10-fach Zubehör: Nadeln, Zwillingsnadel, Einfädelhilfe, Nahttrenner, Knopflochfuß, Reißverschlussfuß, Stichplattenerhöhung für Riegel- und Stickfunktion, Garnrollenhalter, 4 Spulen, Schraubendreher
  - Inkl. 100-teiligem Nähset
- 230 V, 50 Hz, DC 12 V, 1500 mA  
■ BxHxT ca. 400x280x160 mm



Inkl. 100-teiligem Nähset

● **Art.-Nr. 263 228**  
**EAN 4 006 160 632 286** VE 2  
● **Art.-Nr. 263 341**  
**EAN 4 006 160 633 412** VE 2

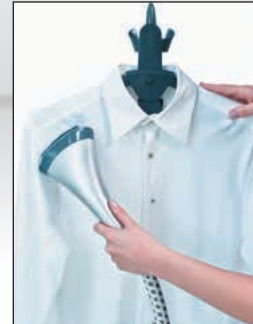


● **Art.-Nr. 263 577**  
**EAN 4 006 160 635 775** VE 1





Großer 1,2 l Wassertank, abnehmbar



Vertikales Dampfbügeln für hängende Kleidungsstücke



Schonende und effiziente Entfernung von Falten aus Textilien

## Textil-Dampfglätter TDC 3432

- Dampfglätter zum Dampfbügeln, Glätten und Entfernen von Fusseln
  - Schonende und effiziente Methode zur Entfernung von Falten aus Textilien
  - Der schonende Dampf erhöht die Lebensdauer Ihrer Kleidung
  - Spart Zeit im Vergleich zum herkömmlichen Bügeln
  - Auch für empfindliche Stoffe geeignet
  - Vertikales Dampfbügeln für hängende Kleidungsstücke, Vorhänge usw.
  - Schnelle Aufheizzeit durch leistungsstarke 1500 W – betriebsbereit in ca. 50 Sek.
  - Abnehmbarer Wassertank mit 1,2 l Fassungsvermögen
  - Bis zu 40 Min. Betriebszeit mit einer Tankfüllung
  - Stufenlos höhenverstellbare Teleskopstange (bis 1,35 m) zur individuellen Anpassung an die Körpergröße und zur einfachen Lagerung
  - Konstanter Dampfausstoß: ca. 30 g/Min.
  - Vertikale Dampffunktion
  - Anti-Tropf-System
  - Leicht zu transportieren – durch 2 große Rollen und 2 x 360° Lenkrollen
  - Zubehör: Hosen- und Kleiderbügel, Textilbürstenaufsatz zum Glätten und Entfernen von Fusseln
  - Beleuchteter Ein-/Ausschalter
  - Überhitzungsschutz
  - Brandschutzsicherung
  - Kabellänge: ca. 1,80 m
- 
- 230 V, 50 Hz, 1500 W
  - BxHxT ca. 340x1640x230 mm

Art.-Nr. 263 561  
EAN 4 006 160 635 614 VE 1





### Mini-Wasch-Automat MWA 3101

- Leichte Mini-Waschmaschine
- Erübrigt lästige Handwäsche zu Hause und auf Reisen
- Ideal sowohl für Kleinwäsche als auch für empfindliche Wäschestücke
- Wäscht schnell und effektiv mit gleichmäßigem Waschergebnis
- Geringer Wasser-, Strom- und Waschmittelverbrauch
- Bestens geeignet für Camping, Urlaub und Singlehaushalte
- 15-Minuten-Timer
- Inkl. Ablaufschlauch und Zulauf
- Fassungsvermögen: 1,5 kg /13 Liter max.
- 230 V, 50 Hz, 135 W
- BxHxT ca. 330x460x360 mm



### Dampfreiniger DR 2930

- Dampfreiniger, reinigt, desinfiziert und entfettet bei 100 °C ohne Kalkrückstände und Putzstreifen
- 3,5 bar Dampfdruck
- ca. 220 ml Wassertank
- Überdruckschutz
- Überhitzungsschutz
- Langes Kabel, ca. 5,0 m
- Inkl. 8-teiligem Zubehör: Bürsten-, Düsen-, Winkel-, Vlies-, Fensterreinigungs- und universeller Reinigungs-Aufsatz, Schlauch, Messbecher
- 230 V, 50 Hz, 1000 W
- BxHxT ca. 210x320x160 mm



### Dampfreiniger DR 3280

- Dampfreiniger, reinigt, desinfiziert und entfettet ohne Kalkrückstände und Putzstreifen
- 4 bar Dampfdruck
- ca. 1,5 l Wassertank
- Edelstahlheizkessel
- Kontrollleuchten (Netz und Betriebsbereitschaft)
- Sicherheitstankdeckel mit Überdruckventil
- Überhitzungsschutz
- An-/Ausschalter, spritzwassergeschützt
- Praktischer, offener Tragegriff
- Leichtlaufräder
- Dampfgregulierung am Handgriff
- zusätzliche Feststelltaste für Dauerbetrieb
- Inkl. 10-teiligem Zubehör: 2-teiliges, verlängerbares Steckerrohr; Bodenbürste mit Tuchaufnahme; Vliestuch; Fensterwischer; 2 Strahldüsenaufsätze; 2 unterschiedlich große Rundbürstenaufsätze; Trichter; Messbecher
- Integriertes Zubehörfach
- 230 V, 50 Hz, 1500 W
- BxHxT ca. 670x260x285 mm



Art.-Nr. 271 582  
EAN 4 006 160 715 828

VE 1



Art.-Nr. 283 009  
EAN 4 006 160 830 095

VE 2



Art.-Nr. 283 013  
EAN 4 006 160 830 132

VE 1







Platzsparender Klappgriff  
und abnehmbarer Wassertank

### Dampfmob DR 3431

- Dampfreiniger reinigt, desinfiziert und entfettet bei 100°C ohne Schmierstreifen und Rückstände
- Für verschiedene Oberflächen geeignet: z.B. Laminat, Holzböden, Marmor, Gummi, Schiefer, Keramik
- Reinigung textiler Untergründe wie z.B. Teppiche, Matten und Polster
- Umweltfreundliche Reinigung und hygienische Sauberkeit ohne Chemie
- Abtötung von Bakterien und Keimen durch hohe Dampfleistung
- Maximale Desinfektion und Intensivpflege
- Betriebsbereit in ca. 30 Sekunden
- Ca. 500 ml Wassertank, abnehmbar
- Bis zu 40 Min. Betriebszeit mit einer Tankfüllung
- Bis zu 35 g Dampf/Min.
- Stufenlos regelbare Dampfmenge
- Platzsparende Aufbewahrung durch Klappgriff
- Zubehör:
  - 2x Microfasertuch
  - Teppichgleitsohle
  - Messbecher
- Ein-/Ausschalter am Griff
- Brandschutzsicherung
- Kabelaufwicklung
- Langes Kabel, ca. 5,0 m
  
- 220-240 V, 50 Hz, 1500 W
- BxHxT ca. 315x1120x190 mm



Zubehör: Teppichgleitsohle  
und 2 Microfasertücher

● Art.-Nr. 263 560  
EAN 4 006 160 635 607 VE 3





2in1

### Akku-Sauger AKS 827

- Mit 3 wiederaufladbaren Ni-Mh-Akkus
- Fugendüse, Bürstendüse
- Ladekontrollleuchte (LED)
- Lade-Netzteil
- Standfuß/Wandhalterung (Befestigungsmaterial nicht im Lieferumfang enthalten)
- Permanent Staubfilter, auswaschbar
- Leistungsaufnahme (Adapter): 5,5 V, 200 mA
- 230 V, 50 Hz
- BxHxT ca. 310x130x100 mm



### Akku-Nass-Trockensauger AKS 828

- Nass-/Trockensauger
- Kräftiger Akku-Sauger mit 3 wiederaufladbaren Akkus
- Ladekontrollleuchte (LED)
- Lade-Netzteil
- Permanent-Staubfilter, auswaschbar
- Zubehör: Fugendüse, Aufsatz für Nasssaugen, Wandhalterung
- 230 V, 50 Hz/3,6 V, 1400 mAh
- BxHxT ca. 380x130x110 mm



### Akku-Bodenbürstsauger AKS 829 B

- 2 in 1 – Akku-Hand- und Bodenbürstsauger
- Kräftiger 9,6 V, 1300 mAh Akku
- Ladestatusanzeige (LED), beleuchtet
- Kabelloser Betrieb für flexiblen Einsatz
- Beutellose Filtertechnik
- Permanent-Staubfilter, auswaschbar
- Behältervolumen: ca. 0,6 Liter
- Staubbehälter leicht entleerbar, bequeme Reinigung
- Elektrische, rotierende Turbo-Bodenbürste für individuellen Einsatz
- Inkl. Fugendüse, Bürstendüse, Ladenetzteil
- Höhenverstellbares Metall-Teleskoprohr (Click-Lock)
- Gummierte Laufrollen, ideal für Parkettböden
- Vertikale Parkposition
- Platzsparendes Verstauen
- 230 V, 50 Hz/9,6 V, 1300 mAh
- BxHxT ca. 175x980x125 mm



Art.-Nr. 281 044  
EAN 4 006 160 810 448 VE 6



Art.-Nr. 281 052  
EAN 4 006 160 810 523 VE 6



Art.-Nr. 281 053  
EAN 4 006 160 810 530 VE 3



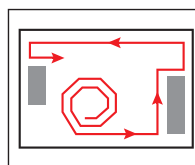


**Robotsauger**  
BSR 1282

- Vollautomatischer 2 in 1 Roboterstaubsauger mit Saug- und Wischfunktion
- Befreit ganz von alleine Raum für Raum von Schmutz und Staub
- Geeignet für glatte Böden und Teppiche
- Flache Abmessung, daher auch ideal zur Reinigung unter Möbeln
- Bis zu 30 Minuten permanentes Saugen (Reinigen)
- Automatische Stufen- und Hinderniserkennung
- Inkl. Staubvlies und 3 Ersatzvlies
- Leicht zu reinigender Schmutzbehälter (0,25 l) mit Permanentfilter
- Saugleistung: ca. 3 Watt
- Ladezeiten: 6-8 Stunden
  
- 14,4 V/800 mAh
- BxHxT ca. 330x110x330 mm

**Robotsauger**  
BSR 1283

- Vollautomatischer Roboterstaubsauger mit rotierenden Boden- und Seitenbürsten
- Saugfunktion
- 3 Programme (Small, Medium, Large) für unterschiedliche Raumgrößen
- Flache Abmessung, daher auch ideal zur Reinigung unter Möbeln
- Leistungsstarker Akku für bis zu 70 Min. Reinigungszeit
- Auto-Return-Funktion – kehrt zum Aufladen automatisch zur Basisstation zurück
- Treppensensor und Hinderniserkennung
- Virtuelle Wand – der Arbeitsumfang kann auch so eingeschränkt werden, das nur bestimmte Stellen oder Flächen gereinigt werden. Durch einen Sensor (IR) erkennt der Roboterstaubsauger auch eine Infrarot-virtuelle Wand, mit dessen Hilfe der Reinigungsbereich flexibel eingegrenzt werden kann.
- Leicht zu reinigender Schmutzbehälter (0,25 l) mit Permanentfilter
- Saugleistung: ca. 3 Watt
- Ladezeiten: 6-8 Stunden
  
- 14,4 V/2000 mAh
- BxHxT ca. 350x90x350 mm



Saugroute im Raum (Beispiel)



Auto-Return-Funktion



„Virtuelle Wand“ durch Infrarot-Sensor

Art.-Nr. 263 555  
EAN 4 006 160 635 553 VE 1



Art.-Nr. 263 556  
EAN 4 006 160 635 560 VE 1





### Handstaubsauger HS 2631

- Handstaubsauger zum Absaugen von: Möbeln, Polstern, Bilderrahmen, Gardinen, Büchern, Computern, Autos u.v.m.
- Geringe Abmessungen: 24 x 12 x 15 cm
- Zubehör: Flexibler „Saugrüssel“ mit Fugendüse, kleine und große Bürste, Schulterriemen
- Permanenter Staubfilter
- Leicht zu reinigen
- 6 m langes Anschlusskabel
- Geringes Gewicht
- Aufrecht abstellbar (platzsparend)
- 230 V, 50 Hz, 700 W max.
- BxHxT ca. 360x185x110 mm



### Bodenstaubsauger BS 1284

- Bodenstaubsauger mit leistungsstarken 1400 Watt max.
- 4-fach Mikrofiltersystem
- Staubbeutelwechselanzeige
- Leichtgängige, umschaltbare Rollenbürste
- Integrierter Tragegriff
- Automatische Kabelaufwicklung
- Leichtgängige, große Laufrollen
- Zubehör: 2 in 1 – Bürsten- und Fugendüse
- 230 Volt, 50 Hz, 1400 Watt max.
- BxHxT ca. 230x230x320mm
- **Ersatzbeutel:** SSB 98  
Art.-Nr. 282 193  
EAN 4 006 160 821 932

### Bodenstaubsauger BS 1272

- 4-fach Mikrofiltersystem
- Edelstahl-Saugrohr
- Elektronische Saugkraftregelung
- Staubbeutel-Wechselanzeige
- Integrierter Tragegriff
- Automatische Kabelaufwicklung
- Leichtgängige, gummierte Laufrollen, ideal für Parkettböden
- Zubehör: Fugen-/ Bürsten-/ Polsterdüse
- 230 V, 50 Hz, 1500 W max.
- BxHxT ca. 315x205x220 mm
- **Ersatzbeutel:** SSB 98  
Art.-Nr. 282 193  
EAN 4 006 160 821 932

● Art.-Nr. 282 197  
EAN 4 006 160 821 970

VE 6



● Art.-Nr. 263 222  
EAN 4 006 160 632 224

VE 1



● Art.-Nr. 271 643  
EAN 4 006 160 716 436

VE 1





**Bodenstaubsauger**  
BS 1279

- 4-fach Mikrofiltersystem
- Elektronische Leistungsregelung
- Umschaltbare Metallbodenbürste
- Edelstahl-Teleskoprohr
- Gummierte Laufrollen, ideal für empfindliche Böden
- Staubbeutel-Wechselanzeige
- Automatische Kabelaufwicklung
- Praktischer Tragegriff
- Platzsparende Parkhilfe
- Integriertes 3-fach Zubehör
- Kombinierte Bürst-/Fugendüse und Polsterdüse

- 230 V, 50 Hz, 2000 W max.
- BxHxT ca. 250x250x410 mm

■ **Ersatzbeutel:** SSB 101  
Art.-Nr. 282 047  
EAN 4 006 160 820 478

**Bodenstaubsauger**  
BS 1253

- Bodenstaubsauger mit leistungsstarken 1600 Watt max.
- Mechanische Saugkraftregelung
- Leicht entleerbarer, transparenter Staubauffangbehälter ersetzt herkömmlichen Staubbeutel
- Beutellose Filtertechnik
- Kein Staubbeutel-Nachkauf
- Verstellbare Bodenbürste
- Auswaschbarer Motorschutzfilter
- Platzsparende Parkhilfe
- Automatische Kabelaufwicklung
- Leichtgängige, große Laufrollen
- Tank-Volumen: 2,5 Liter

- 230 V, 50 Hz, 1600 W max.
- BxHxT ca. 215x235x370 mm



● Art.-Nr. 263 177  
EAN 4 006 160 631 777 VE 1



● Art.-Nr. 282 911  
EAN 4 006 160 829 112 VE 1





**2** Bodenbürsten  
für alle  
Anforderungen

### Bodenstaubsauger BS 1248

- Bodenstaubsauger mit leistungsstarken 2000 Watt max.
  - Leicht entleerbarer, transparenter Staubfangbehälter ersetzt herkömmlichen Staubbeutel
  - Beutellose Filtertechnik
  - Kein Staubbeutel-Nachkauf
  - Verstellbare Bodenbürste
  - Integriertes 3-fach Zubehör
  - Gummierte Laufrollen, ideal für Parkettböden
  - Auswaschbarer Motorschutzfilter
  - Platzsparende Parkhilfe
  - Elektronische Leistungsregelung
  - Automatische Kabelaufwicklung
  - Höhenverstellbares Teleskoprohr
  - Tank-Volumen: 1,25 Liter
- 230 V, 50 Hz, 2000 W max.  
■ BxHxT ca. 377x285x257 mm

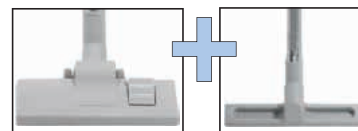


- Art.-Nr. 282 923  
EAN 4 006 160 829 235 VE 1
- Art.-Nr. 282 924  
EAN 4 006 160 829 242 VE 1
- Art.-Nr. 282 925  
EAN 4 006 160 829 259 VE 1



### Bodenstaubsauger BS 1281

- Bodenstaubsauger mit leistungsstarken 2300 Watt max.
  - 4-fach Filtersystem
  - Leicht entleerbarer, transparenter Staubfangbehälter ersetzt herkömmlichen Staubbeutel
  - Beutellose Filtertechnik
  - HEPA-Filter
  - Kein Staubbeutel-Nachkauf
  - Verstellbare Bodenbürste
  - Inkl. Parkettbürste
  - Auswaschbarer Motorschutzfilter
  - Staubfüllstandsanzeige
  - Platzsparende Parkhilfe
  - Elektronische Leistungsregelung
  - Automatische Kabelaufwicklung
  - 3-fach Zubehör: Fugendüse, Polsterdüse, Bürstendüse
  - Höhenverstellbares Edelstahl-Teleskoprohr
- 230 V, 50 Hz, 2300 W max.  
■ BxHxT ca. 460x340x310 mm



- Art.-Nr. 271 685  
EAN 4 006 160 716 856 VE 1





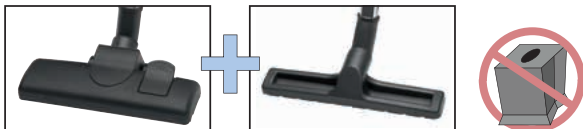
**2** Bodenbürsten für alle Anforderungen



**2** Bodenbürsten für alle Anforderungen

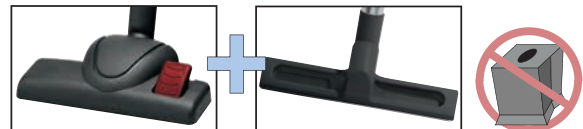
### Cyclon Twin Spin Bodenstaubsauger BS 1286

- Cyclon-Twin Spin Bodenstaubsauger mit leistungsstarken 2200 Watt max.
  - Konstant hohe Saugleistung durch Cyclon Twin Spin-Technik
  - Beutellose Filtertechnik - hohe Saugkraft
  - Kein Staubbeutel Nachkauf
  - Leicht entleerbarer, transparenter Staubauffangbehälter ersetzt herkömmlichen Staubbeutel
  - Behältervolumen: 3 Liter
  - Elektronische Leistungsregelung
  - HEPA-Filter
  - 5-fach Filtersystem
  - Umschaltbare Metallbodenbürste
  - Höhenverstellbares Edelstahl-Teleskoprohr
  - Gummierte Laufrollen, ideal für empfindliche Böden
  - Inkl. Lenkrolle
  - Automatische Kabelaufwicklung
  - Praktischer Tragegriff
  - Platzsparende Parkhilfe
  - Langes Kabel ermöglicht großen Aktionsradius
  - Zubehör: kombinierter Bürst-/Fugenaufsatz, Parkettbürste
- 230 Volt, 50 Hz, 2200 W max.  
■ BxHxT ca. 280x310x380 mm



### Cyclon Twin Spin Bodenstaubsauger BS 1280

- Cyclon-Twin Spin Bodenstaubsauger mit leistungsstarken 2200 Watt max.
  - Konstant hohe Saugleistung durch Cyclon-Twin Spin-Technik
  - Beutellose Filtertechnik
  - Kein Staubbeutel-Nachkauf
  - Leicht entleerbarer, transparenter Staubauffangbehälter ersetzt herkömmlichen Staubbeutel
  - Behältervolumen: 4 Liter
  - Elektronische Leistungsregelung
  - Inkl. HEPA-Filter
  - 4-fach Filtersystem
  - Umschaltbare Metallbodenbürste
  - Höhenverstellbares Edelstahl-Teleskoprohr
  - Gummierte Laufrollen, ideal für empfindliche Böden
  - Inkl. Lenkrolle
  - Automatische Kabelaufwicklung
  - Praktischer Tragegriff, klappbar
  - Platzsparende Parkhilfe
  - Inkl. Parkettbürste
- 230 V, 50 Hz, 2200 W max.  
■ BxHxT ca. 300x460x330 mm



● Art.-Nr. 271 687  
EAN 4 006 160 716 870 VE 1



● Art.-Nr. 271 684  
EAN 4 006 160 716 849 VE 1





MC 3240



MC 3241



### Textil-Cleaner MC 3240 / MC 3241

#### MC 3240

- Ideal zum einfachen Entfernen von Flusen/Pilling
- Handliche Größe
- Metall-Flusengitter
- Transparenter Flusenbehälter
- An-/Aus-Schalter
- □ (nicht mitgeliefert): 2 x 1,5 V, UM3
- BxHxT ca. 36x76x76 mm

#### MC 3241

- Ideal zum einfachen Entfernen von Flusen/Pilling
- Handliche Größe
- Metall-Flusengitter
- Transparenter Flusenbehälter
- An-/Aus-Schalter
- □ (nicht mitgeliefert): 2 x 1,5 V, UM3
- BxHxT ca. 60x85x170 mm

### Nasen-/Ohrhaarentferner NE 2868

- Entfernt lästige Nasen- und Ohrhaare
- leicht und komfortabel
- Inkl. Licht zur präzisen Körperpflege
- Mit Reinigungsbürste und Abdeckkappe für Scherkopf
- Edelstahl-Scherkopf zur Reinigung abnehmbar
- Gerätekörper spritzwassergeschützt
- □ (nicht mitgeliefert): 1x1,5 V UM3
- BxHxT ca. 140x30x33 mm



### Haar-/Bartschneidemaschine HSM 3430

- Edelstahl-Präzisions-Scherkopf für einen gleichmäßigen Haarschnitt
- Edelstahl-Klinge
- Stufenlose Schnittlängenregulierung für effizienten Einsatz der Kammaufsätze
- Kammaufsätze für 4 Schnittlängen: 3, 6, 9, 12 mm
- Soft-Touch Griffeinlage – für eine sichere Handhabung
- Zubehör:
  - 4 Kammaufsätze
  - Reinigungsbürste
  - Scherkopfschutz
  - Aufhängeöse
- 220–240 V, 50 Hz, 10 W max.
- BxHxT ca. 65x55x200 mm



● Art.-Nr. 263 063 (MC3240)  
EAN 4 006 160 630 633 VE 20

● Art.-Nr. 263 062 (MC 3241)  
EAN 4 006 160 074 314 VE 20



● Art.-Nr. 262 901  
EAN 4 006 160 629 019 VE 24



● Art.-Nr. 263 559  
EAN 4 006 160 635 591 VE 12







**2in1**

**AKKU**

**AKKU**

**Haarschneideset**  
HSM 3441 NE

- Haar- und Bartschneidemaschine:
- Edelstahl Präzisions-Scherkopf für einen gleichmäßigen Haarschnitt
  - Edelstahlklinge
  - Stufenlose Schnittlängenregulierung für effizienten Einsatz der Kammaufsätze
  - Kammaufsätze für 4 Schnittlängen: 3, 6, 9, 12 mm
  - Soft-Touch Griffeinlage – für eine sichere Handhabung
  - Zubehör: 4 Kammaufsätze, Reinigungsbürste, Scherkopfschutz, Frisierkamm, Aufhängeöse
  - 230-240 V, 50 Hz, 10 W max.

- Nasen-/Ohrhaarentferner:
- Entfernt lästige Nasen- und Ohrhaare leicht und komfortabel
  - Edelstahl-Scherkopf zur Reinigung abnehmbar
  - Inkl. Abdeckkappe für Scherkopf
  - □ (nicht mitgeliefert): 1x 1,5 V AA
  - BxHxT ca. 65x55x200 mm

**Haarschneidemaschine**  
HSM/R 3313

- Akku-Betrieb
- Edelstahl-Präzisions-Scherkopf für gleichmäßigen Haarschnitt
- Schnittlängen einstellbar, 3, 5, 9, 13, 16 mm – für professionelles Arbeiten
- Abnehmbarer Kammaufsatz
- Mechanisch aufklappbarer Scherkopf zur einfachen Reinigung
- Leichte Handhabung durch ergonomisch geformten Griff
- Soft-Touch-Griffeinlage
- LED-Ladeanzeige
- Ladestation/Aufsteller inkl. gummierter Füße für sicheren Stand
- Inkl. 6-teiligem Zubehör: Ladestation/Aufsteller, Ladenetzteil, Kamm, Reinigungsbürste, Schere, Kammaufsatz
- ☉: Ladenetzteil 230 V, 50 Hz
- ☉: Akku (NiMh) 800 mAh
- BxHxT ca. 50x190x50 mm



**Herrenrasierer**  
HR 2603 N

- Akku
- 2-fach Schersystem
- Langhaarschneider
- LED-Anzeige
- Abnehmbarer Doppelscherkopf zum Reinigen der Klingen
- Rutschfeste Griffflächen
- Reisebox mit Spiegel
- 230 V, 50 Hz, 800 W
- BxHxT ca. 58x138x40 mm

● Art.-Nr. 263 571  
EAN 4 006 160 635 713 VE 10

● Art.-Nr. 282 243  
EAN 4 006 160 822 434 VE 10

● Art.-Nr. 273 501  
EAN 4 006 160 735 017 VE 6  
● Art.-Nr. 273 502  
EAN 4 006 160 735 024 VE 6





## AKKU

### Herrenrasierer inkl. Nasen-/Ohrhaarentferner HR 3236

#### Herrenrasierer:

- 2-fach Schersystem
- Langhaarschneider
- Abnehmbarer Doppelscherkopf zum Reinigen der Klingen
- Inkl. Ersatzscherblatt, Reinigungspinsel, Öl

#### Nasen-/Ohrhaarentferner:

- Klinge zur Reinigung unter fließendem Wasser abnehmbar
- Edelstahl-Klinge
- Rotierendes Scherverfahren

#### Allgemein:

- Akku-Netzbetrieb
- An-/Aus-Schalter
- Rutschfeste Griffflächen
- Inkl. Textilbeutel
- 230 V, 50 Hz, 3 W
- BxHxT ca. 56x150x40 mm



**2in1**

### Lockenwickler LW 3371

#### Aufheizbares Lockenwicklerset

- 24 Wickler
- 3 verschiedene Wicklergrößen
- 8 x klein – für dichte Locken
- 8 x mittel – für Wellen und weiche Locken
- 8 x groß – für maximales Volumen
- Inkl. 24 Metallklammern
- Zubehörfächer für 24 Metallklammern
- Transparenter Deckel
- Elektronische Temperaturregelung
- Kurze Aufheizzeit
- Überhitzungsschutz
- Brandschutzsicherung
- Ein-/Ausschalter
- LED-Bereitschaftsanzeige
- Netzkontrollleuchte
- Kabelaufwicklung
- Extra langes Netzkabel
- Sicherer Stand durch gummierte Füße

- 230 V, 50 Hz, 400 W
- BxHxT ca. 310x105x200 mm

### Haarglätter HC 3085

#### Ideal für Trendfrisuren

- Eloxierte Stylingplatten
- Gleichmäßige Wärmeverteilung
- Handliches Design
- Schnelle Aufheizung
- Inkl. Kämm-Aufsätze
- An-/Ausschalter
- Kontrollleuchte

- 230 V, 50 Hz, 25 W
- BxHxT ca. 70x50x265 mm



● Art.-Nr. 273 498  
EAN 4 006 160 734 980

VE 6



● Art.-Nr. 251 127  
EAN 4 006 160 511 277

VE 6



● Art.-Nr. 273 506  
EAN 4 006 160 735 062

VE 12





**KERAMIK**

**Haarglätter**  
HC 3361

- Ideal für Trendfrisuren
- Voll-Keramikplatten für gleichmäßige, schonende Wärmeverteilung
- Problemloses Glätten durch konstante, langanhaltende Temperatur
- Kurze Aufheizzeit
- Handliches Design
- Soft-Touch
- Ein-/Ausschalter
- Aufhängeöse
  
- 230 V, 50 Hz, 20 W
- BxHxT ca. 43x45x285 mm

**KERAMIK**

**Haarglätter**  
HC 3362

- Ideal für Trendfrisuren
- Voll-Keramikplatten für gleichmäßige, schonende Wärmeverteilung
- Platten federgelagert
- Temperaturbereich 90°C–180°C, variabel einstellbar in 5°C Schritten
- Elektronische Temperatureinstellung
- Blau beleuchtetes LCD-Display mit Temperaturangabe
- Temperatur-Kontrollleuchte
- Problemloses Glätten durch konstante, langanhaltende Temperatur
- Sicherheits-Abschaltautomatik
- Kurze Aufheizzeit
- Mechanische Verriegelung
- Kabelzuführung über 360° Drehgelenk
- Soft-Touch
- Ein-/Ausschalter
- Aufhängeöse
  
- 230 V, 50 Hz, 35 W
- BxHxT ca. 40x45x330 mm



LCD-Display mit Temperaturangabe

● Art.-Nr. 263 331  
EAN 4 006 160 633 313 VE 12

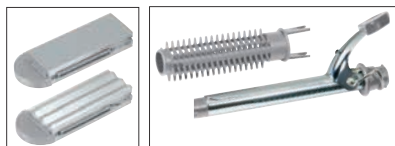


● Art.-Nr. 263 332  
EAN 4 006 160 633 320 VE 12




**4in1**
**Multicurler 4 in 1**  
 MC 3020

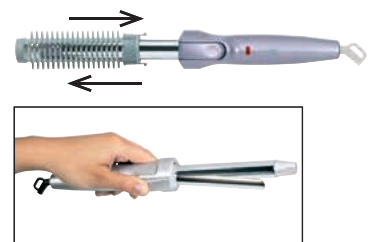
- 2 in 1 Haar-Glätter
  - Ideal für Trendfrisuren
  - Wechsellatten-Set für wellige oder glatte Haare
  - 2 in 1 Lockenzange/-stab
  - Lockenzange und Lockenstab in einem
  - Lockenzange verchromt
  - Bürstaufsatz abnehmbar
  - An-/Ausschalter
  - Kontrollleuchte
  - Drehverschluss für Aufsätze
  - Kabelzuführung über 360° Drehgelenk
  - Überhitzungsschutz
  - Ergonomisch geformter Griff
- 230 V, 50 Hz, 20 W
  - BxHxT ca. 315x76x41 mm


**Lockenzange**  
 HC 3392

- Lockenzange, verchromt
  - Soft-Touch-Gehäuse
  - Ein-/Ausschalter
  - Kontrollleuchte
  - Schnelle Aufheizung
  - Problemloses Styling durch konstante, langanhaltende Temperatur
  - Kabelzuführung über 360° Drehgelenk
  - Inkl. Abstellhilfe
- 230 V, 50 Hz, 25 W
  - BxHxT ca. 280x35x70 mm

**2in1**
**Lockenzange/-stab**  
 HCS 2965

- 2 in 1 - Lockenzange und Lockenstab in Einem
  - Lockenzange, verchromt
  - Bürstaufsatz abnehmbar
  - Kontrollleuchte
  - Kabelzuführung über 360° Drehgelenk
  - Überhitzungsschutz
  - Ergonomisch geformter Griff
- 230 V, 50 Hz, 15 W
  - BxHxT ca. 270x80x29 mm


 ● Art.-Nr. 271 544  
 EAN 4 006 160 715 446 VE 12

 ● Art.-Nr. 263 183  
 EAN 4 006 160 631 838 VE 12

 ● Art.-Nr. 271 361  
 EAN 4 006 160 713 619 VE 12




**Lockenstab**  
HAS 2712

- 2 Leistungsstufen
- Ausrolltaste für Rundbürste
- Kabelzuführung über 360° Drehgelenk
- Überhitzungsschutz
- Ergonomisch geformt
- 230 V, 50 Hz, 300 W
- BxHxT ca. 320x50x50 mm

**Lockenstab**  
HAS 3019

- Kraftvolle 550 Watt
- 2 Leistungsstufen + Kaltstufe „Cool Shot“
- Inkl. 3 Aufsätze: Volumenstyler, Rundbürste, Normalbürste
- Spannungsversorgung umschaltbar
- Ausrolltaste für Aufsätze
- Überhitzungsschutz
- 115/230 V, 50/60 Hz, 550 W
- BxHxT ca. 305x45x45 mm

**Haartrockner**  
HT 3393

- Kompakter Reisehaartrockner
- Formdüse 360° drehbar, abnehmbar
- Gummiprofil am Gehäuse für rutschsicheres Ablegen
- 2 Temperatur-/Leistungsstufen
- Überhitzungsschutz
- Aufhängeöse
- 230 V, 50 Hz, 1200 W
- BxHxT ca. 111x210x75 mm



● Art.-Nr. 271 129  
EAN 4 006 160 711 295

VE 12



● Art.-Nr. 271 548  
● EAN 4 006 160 715 484

VE 12



● Art.-Nr. 263 184  
● EAN 4 006 160 631 845

VE 12





### Haartrockner HT 3428

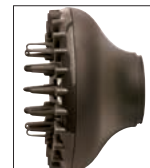
- Kompakter Reisehaartrockner
- Soft-Touch-Gehäuse – gummierte Oberfläche für rutschsicheres Ablegen
- 2 Temperatur-/Leistungsstufen
- Inkl. Klarsichttasche zur praktischen Aufbewahrung und für unterwegs
- Aufhängeöse
- 230 V, 50 Hz, 1200 W
- BxHxT ca. 150x210x75 mm

### Haartrockner HTD 3429

- Kompakter Reisehaartrockner
- Klappgriff
- Soft-Touch-Gehäuse – gummierte Oberfläche für rutschsicheres Ablegen
- 2 Temperatur-/Leistungsstufen
- Spannungsversorgung umschaltbar: 110/230 V
- Formdüse 360° drehbar, abnehmbar
- Inkl. Volumen-Diffuser und Klarsichttasche zur praktischen Aufbewahrung und für unterwegs
- Aufhängeöse
- 230 V, 50 Hz, 1300 W max.
- BxHxT ca. 170x235x75 mm

### Haartrockner HTD 3363

- Profi-Haartrockner mit leistungsstarken 2000 Watt
- 3 Temperatur-/Leistungsstufen
- 2 Gebläsestufen
- Kaltstufe „Cool Shot“
- Professioneller Volumen-Diffuser und Formdüse
- Gummierte Oberfläche für rutschsicheres Ablegen
- Überhitzungsschutz
- Aufhängeöse
- 230 V, 50 Hz, 2000 W
- BxHxT ca. 210x235x90 mm



- Art.-Nr. 263 557  
EAN 4 006 160 635 577 VE 12
- Art.-Nr. 264 557  
EAN 4 006 160 645 576 VE 12



- Art.-Nr. 263 558  
EAN 4 006 160 635 584 VE 12
- Art.-Nr. 264 558  
EAN 4 006 160 645 583 VE 12



- Art.-Nr. 263 333  
EAN 4 006 160 633 337 VE 6
- Art.-Nr. 263 330  
EAN 4 006 160 633 306 VE 6





**Profi-Haartrockner**  
HTD 3055 Profi

- 2000 W
- 3 Temperatur-/Leistungsstufen
- 2 Gebläsestufen
- Kaltstufe „Cool Shot“
- Professioneller Volumen-Diffuser und Formdüse
- Lufteinlassfilter, herausnehmbar
- Gummiertes Gehäuse für rutschsicheres Ablegen
- Soft-Touch-Griff
- Überhitzungsschutz
- Aufhängeöse
  
- 230 V, 50 Hz, 2000 W max.
- BxHxT ca. 270x270x90 mm

**Haartrockner**  
HTD 2939

- 2 Gebläsestufen
- Kaltstufe „Cool Shot“
- Professioneller Diffuser und Formdüse
- Lufteinlassfilter, herausnehmbar
- Überhitzungsschutz
- Aufhängeöse
  
- 230 V, 50 Hz, 2000 W
- BxHxT ca. 260x240x90 mm

**Profi-Haartrockner**  
HTD 3217

- 2200 W
- 3 Temperatur-/Leistungsstufen
- 2 Gebläsestufen
- Kaltstufe „Cool Shot“
- Professioneller Volumen-Diffuser und Formdüse
- Eindrehabarer Griff (platzsparend)
- Inkl. Reisebeutel mit Seilzug
- Lufteinlassfilter, herausnehmbar
- Soft-Touch-Gehäuse – Gummierte Oberfläche für rutschsicheres Ablegen
- Überhitzungsschutz
- Aufhängeöse
  
- 230 V, 50 Hz, 2200 W
- BxHxT ca. 245x255x85 mm



● Art.-Nr. 271 554  
EAN 4 006 160 715 514

VE 6



● Art.-Nr. 271 359  
EAN 4 006 160 713 596

VE 6



● Art.-Nr. 271 628  
EAN 4 006 160 716 283  
● Art.-Nr. 271 632  
EAN 4 006 160 716 320

VE 6

VE 6




**ionic**
**AC-Motor**
**Profi Haartrockner  
HTD 3243 Profi**

- 2200 W
- 3 Temperatur-/Leistungsstufen
- 2 Gebläsestufen
- Kaltstufe „Cool Shot“
- Ionisierungsfunktion zuschaltbar  
– bessere Frisierbarkeit durch  
Anti-Statik-Effekt, das Haar  
trocknet nicht aus, wird  
geschmeidig und glänzend
- Professioneller Volumen-Diffusor  
und Formdüse
- Soft-Touch-Gehäuse
- Aufhängeöse
- 230 V, 50 Hz, 2200 W
- BxHxT ca.  
220x270x95 mm


**Profi Haartrockner  
HTD 3394**

- Profi-Haartrockner mit 2000 Watt
- Leistungsstarker AC-Motor, auch  
für Salon-Ansprüche: 50% längere  
Lebensdauer, besonders starker  
Luftstrom für schnelles und  
effektives Trocknen, auch für  
lange Trocknungszeiten
- 3 Temperatur-/Leistungsstufen
- 2 Gebläsestufen
- Kaltstufe „Cool Shot“
- Extra schmale Formdüse 360°  
drehbar, für präzises Styling,  
abnehmbar
- Inkl. professionellem Volumen-  
Diffusor
- Soft-Touch-Gehäuse
- Rutschhemmung
- Kabellänge ca. 1,8 m
- Lufteinlassfilter, abnehmbar
- Kontrollleuchte
- Überhitzungsschutz
- Aufhängeöse
- 230 V, 50 Hz, 2000 W
- BxHxT ca.  
240x270x90 mm


**Maniküre-/Pediküre-Set  
MPS 2681**

- Ergonomisch geformter Griff mit  
Ein-/Ausschalter
- 8 verschiedene Aufsätze: 2 Feilen-  
Aufsätze, 2 Raspel-Aufsätze, 1  
Polier-Aufsatz, 3 Schleif-Aufsätze
- Modellage-Stab
- Wiederaufladbarer Akku
- Ladekontrollleuchte
- Bei leerem Akku auch direkt mit  
Netzteil zu verwenden
- Praktische Aufbewahrungs-Box
- Netzteil Primär 230 V, 50 Hz
- Ausgangsspannung:  
Netzteil Sekundär 2,8 Volt
- Ausgangsstrom:  
Netzteil Sekundär 500 mA
- Akku: Akkupack 2,4 Volt 600 mA/h
- Schutzklasse: II
- BxHxT ca. 210x70x150 mm

● Art.-Nr. 263 340  
EAN 4 006 160 633 405 VE 6



● Art.-Nr. 263 185  
EAN 4 006 160 631 852 VE 6



● Art.-Nr. 271 486  
EAN 4 006 160 714 869 VE 8







**Glas-Personenwaage**  
PW 3368

- Elektronische Glas-Personenwaage mit gut lesbarem LCD-Display
- Maßeinheit in kg, lb, st (umschaltbar)
- Messbereich bis 150 kg
- Auflösung von 2,5–150 kg: 100g-Schritte
- Pflegeleichte Stehfläche
- Sicherer Stand durch Anti-Rutsch-Füße
- Automatische Abschaltung (verlängert die Batterielebensdauer)
  
- Batteriebetrieb: 1 x CR 2032 (Batterie im Lieferumfang enthalten)
- BxHxT ca. 330x300x250 mm

**Glas-Personenwaage**  
PW 3369

- Elektronische Glas-Personenwaage mit gut lesbarem LCD-Display
- Maßeinheit in kg, lb, st (umschaltbar)
- Messbereich bis 150 kg
- Auflösung von 2,5-150 kg: 100g-Schritte
- Pflegeleichte Stehfläche
- Sicherer Stand durch Anti-Rutsch-Füße
- Automatische Abschaltung (verlängert die Batterielebensdauer)
  
- Batteriebetrieb: 1 x CR 2032 (Batterie im Lieferumfang enthalten)
- BxHxT ca. 320x320x25 mm



## Edelstahl

### Edelstahl-Personenwaage PW 3370

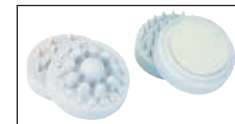
- Elektronische Edelstahl-Personenwaage mit gut lesbarem LCD-Display, blau beleuchtet
- Maßeinheit in kg, lb, st (umschaltbar)
- Messbereich bis 150 kg
- Auflösung von 2,5-150 kg: 100g-Schritte
- Pflegeleichte Stehfläche
- Sicherer Stand durch Anti-Rutsch-Füße
- Automatische Abschaltung (verlängert die Batterielebensdauer)
- Batteriebetrieb: 3xAAA (Batterien nicht im Lieferumfang enthalten)
- BxHxT ca. 330x330x25 mm

### Fußmassage-Gerät FM 3389

- Intensiver Whirlpool-Effekt
- Massage-Noppen zur Stimulierung der Fußreflexzonen
- zusätzliche Massagerolle, herausnehmbar, für punktuelle Fußreflexzonenmassage
- Beheizte Fußauflage
- 4-Stufen-Schalter:  
0 = Aus, 1 = Massage,  
2 = Wärme/Whirl,  
3 = Wärme/Whirl/Massage
- Anwendung mit und ohne Wasser möglich
- Spritzschutz, abnehmbar
- Wasserstandsmarkierung
- Ausschüttmulde
- Große, gummierte Füße für rutschsicheren Stand
- 230 V, 50 Hz, 90 W
- BxHxT ca. 300x120x380 mm

### Massagegerät MSI 2571

- 3 Funktionen: Massage, Infrarot-Wärme, Massage mit Infrarot-Wärme
- 4 verschiedene Massage-Aufsätze: 2 Punkt-Konzentratoren, Flächenmassierer, Gesichtsmassierer
- Sehr leiser Motor
- 230 V, 50 Hz, 13 W
- BxHxT ca. 240x70x75 mm



● Art.-Nr. 271 664  
EAN 4 006 160 716 641 VE 6



● Art.-Nr. 263 186  
EAN 4 006 160 631 869 VE 3



● Art.-Nr. 271 460  
EAN 4 006 160 714 609 VE 6





Ø 23 cm

**Tischventilator**  
VL 3446

- Oszillierend (abschaltbar)
- Neigungswinkel verstellbar
- Schutzgitter aus Metall
- Sicherer Stand
- Ø ca. 23 cm
- 2 Geschwindigkeitsstufen
- 3-Stufen-Schalter (0-1-2)
- 220-240 V, 50 Hz, 30 W
- BxHxT ca. 280x420x235 mm



Ø 30 cm

**Tischventilator**  
VL 3447

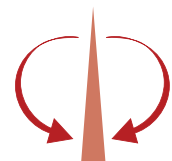
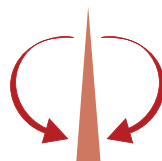
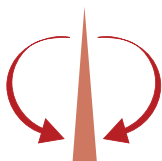
- Oszillierend (abschaltbar)
- Neigungswinkel verstellbar
- Schutzgitter aus Metall
- Sicherer Stand
- Ø ca. 30 cm
- 3 Geschwindigkeitsstufen
- 4-Stufen-Schalter (0-1-2-3)
- 220-240 V, 50 Hz, 40 W
- BxHxT ca. 350x490x260 mm



Ø 40 cm

**Standventilator**  
VL 3448 S

- Oszillierend (abschaltbar)
- Höhenverstellbar
- Neigungswinkel verstellbar
- Schutzgitter aus Metall
- Sicherer Stand
- Ø ca. 40 cm
- 3 Geschwindigkeitstufen
- 4-Stufen-Schalter (0-1-2-3)
- 220-240 V, 50 Hz, 45 W
- BxHxT ca. 650x1340x680 mm



Art.-Nr. 263 219  
EAN 4 006 160 632 194

VE 4



Art.-Nr. 263 220  
EAN 4 006 160 632 200

VE 4



Art.-Nr. 263 221  
EAN 4 006 160 632 217

VE 3





### Konvektor Heizung KH 3077

- Mobile Wärme, auch zur Beheizung von z. B. Gartenhäusern, Garagen und Wintergärten
  - Komfortable Tragemulden für leichten Transport
  - 3 Heizstufen schaltbar (750/1250/2000 W)
  - Stufenlos regelbarer Thermostat
  - Automatische Temperaturkontrolle
  - Geräuscharmer Betrieb
  - Kontrollleuchte
  - Überhitzungsschutz
  - Wandmontage möglich (Montagematerial anbei)
- 220–240 V, 50Hz, 1900–2200 W
  - BxHxT (ohne FüÙe) 570x110x375 mm
  - BxHxT (mit FüÙen) 570x190,5x420 mm

### Konvektor Heizung KH 3433

- Mobile Wärme, auch zur Beheizung von z.B. Gartenhäusern, Garagen und Wintergärten
  - Komfortable Tragemulden für leichten Transport
  - 3 Heizstufen schaltbar (750/1250/2000 W)
  - Stufenlos regelbarer Thermostat
  - Automatische Temperaturkontrolle
  - Inkl. Gebläsefunktion
  - Geräuscharmer Betrieb
  - 3 Kontrollleuchten
  - Überhitzungsschutz
  - Wandmontage möglich (Montagematerial anbei)
- 230 V, 50Hz, 2000 W
  - BxHxT (ohne FüÙe) 670x440x110 mm
  - BxHxT (mit FüÙen) 670x480x110 mm



Art.-Nr. 281 963

EAN 4 006 160 819 632

VE 2



Art.-Nr. 263 562

EAN 4 006 160 635 621

VE 2





**Tower-Ventilator**  
T-VL 2976

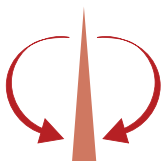
- Platzsparend
- Ruhiger Lauf
- Schutzgitter
- 90° oszillierend
- 120 Minuten-Timer
- Separater Ein-/Ausschalter für Oszillation
- 4-Stufen-Schalter (0-1-2-3)
- Höhe 76 cm
- Sicherer Stand durch rutschfeste FüÙe
  
- 230 V, 50 Hz, 40 W
- BxHxT ca. 235x745x235 mm

**Heizlüfter**  
HL 3378

- Stufenlos regelbarer Thermostat
- 2 Heizstufen schaltbar (1000/2000 W)
- Kaltstufe (Ventilator)
- Kontrollleuchte
- Überhitzungsschutz
- Sicherer Stand
- Stabiler Tragegriff
  
- 220-240 V, 50 Hz, 2000 W
- BxHxT ca. 230x138x262 mm

**Heizlüfter**  
HL 3379

- Stufenlos regelbarer Thermostat
- 2 Heizstufen schaltbar (1000/2000 W max.)
- Kaltstufe (Ventilator)
- Kontrollleuchte
- Überhitzungsschutz
- Sicherer Stand
- 2 unterschiedliche Aufstellmöglichkeiten
- Stabiler Tragegriff
  
- 220-240 V, 50 Hz, 2000 W
- BxHxT ca. 248x120x250 mm



Art.-Nr. 271 073  
EAN 4 006 160 271 072

VE 2



Art.-Nr. 271 671  
EAN 4 006 160 716 719

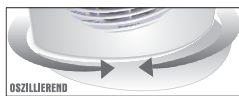
VE 4



Art.-Nr. 271 672  
EAN 4 006 160 716 726

VE 4



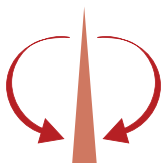


## Heizlüfter HL 3377

- Stufenlos regelbarer Thermostat
- Oszillierend (abschaltbar)
- 2 Heizstufen schaltbar (1000/2000 W)
- Kaltstufe (Ventilator)
- Überhitzungsschutz
- Sicherer Stand
- Sicherheitskontaktschalter zum Brandschutz
- Stabiler Tragegriff
  
- 220-240 V, 50 Hz, 2000 W
- BxHxT ca. 235x300x205 mm

## Insektenvernichter IV 3340

- Umweltfreundliche Moskito-/Stechmücken-/Wespen-/Insekten-Vernichtung ohne Chemie oder Duftstoffe
- Die durch das UV-Licht angezogenen Insekten werden mittels Stromgitter beseitigt
- Stromgitterspannung: 1500-2000 V am Gitter
- Deckt einen Bereich von ca. 20 m<sup>2</sup> ab
- Speziell für den Einsatz in geschlossenen Räumen
- Vielseitige Verwendung
- Gleicher Wirkungsgrad, sowohl bei Tageslicht als auch bei künstlichem Licht
- Inkl. Aufhängevorrichtung
  
- 230 V, 50 Hz, 4 W
- BxHxT ca. 160x230x100 mm



● Art.-Nr. 271 670  
EAN 4 006 160 716 702 VE 4



● Art.-Nr. 263 136  
EAN 4 006 160 631 364 VE 6





## Staubbeutel

### SSB 101

Passend für:  
BS 1267, 1268, 1271, 1274, 1279

Art.-Nr. 282 047  
EAN 4 006 160 820 478 VE 1

### SSB 98

Passend für:  
BS 1264, BS 1272, BS 1284

Art.-Nr. 282 193  
EAN 4 006 160 821 932 VE 1

## Filter-Sets

### BS 1248

Art.-Nr. 282 906  
EAN 4 006 160 829 068 VE 1

### BS 1249

Art.-Nr. 282 907  
EAN 4 006 160 829 075 VE 1

### BS 1253

Art.-Nr. 282 914  
EAN 4 006 160 829 143 VE 1

### BS 1256

Art.-Nr. 271 596  
EAN 4 006 160 715 965 VE 1

### BS 1273 / BS1281

Art.-Nr. 282 918  
EAN 4 006 160 829 181 VE 1

### BS 1276

Art.-Nr. 812 499  
EAN 4 006 160 124 996 VE 1

### BS 1280

Art.-Nr. 8 912 800  
EAN 4 600 160 128 000 VE 1

## Ersatzgläser

### Ersatzgläser für Joghurt-Maker JM 3344

Art.-Nr. 251 125  
EAN 4006 160 511 253 VE 4



## Ersatzpatronen

### Ersatzpatronen für DBS 3461

Art.-Nr. 8 934 610

EAN 4006 160 632 583 VE 3

## Ersatzrollen für Folienschweißgerät

### FS3261

Art.-Nr. 282 020

EAN 4 006 160 820 201 VE 10

Art.-Nr. 890 0216

EAN 4 006 160 900 217 VE 10



Notizen

The page contains a large rectangular area filled with horizontal stripes. The stripes alternate between a medium grey and a light grey color, creating a grid-like pattern for writing notes. This area occupies the majority of the page below the header and title.

A large rectangular area filled with horizontal stripes, alternating between a medium grey and a light grey color. This area is intended for taking notes.





Hauptverwaltung



Logistik-Zentrum (ca. 60.000 m<sup>2</sup>)



Ausstellungsraum



Qualitätssicherung



CTC Clatronic Int. GmbH  
 Industriering Ost 40  
 D-47906 Kempen  
 Telefon +49 (0) 21 52/20 06-0  
 Telefax +49 (0) 21 52/20 06-19 99  
 info@clatronic.de  
 www.clatronic.com

CTC Clatronic Sp. z o. o.  
 Ul. Opolska 1 A Karczów  
 PL-49-120 Dąbrowa  
 Telefon +48 (0) 77/4 56 85-10/-11  
 Telefax +48 (0) 77/4 56 85-12  
 clatronic@clatronic.pl  
 www.clatronic.pl

CLATRONIC Italia Srl.  
 Corso Stati Uniti 18/B  
 I-35127 Padova  
 Telefon +39 (0) 49/8 70 38 72  
 Telefax +39 (0) 49/7 62 83 78  
 info@clatronic.it  
 www.clatronic.it

CLATRONIC Far East Ltd.  
 Unit 33, 35, 37 & 39, 9/F, KITEC  
 1 Trademart Drive,  
 Kowloon Bay  
 Kowloon, Hong Kong  
 info@clatronic.com.hk  
 www.clatronic.com.hk