



## A természetes hőszigetelés élménye



Légzáró rendszerek



Cellulóz szigetelés





# Kézenfekvő előnyök



**Természetesség  
= életminőség**

## Mi is az ISOCELL?

Az újságpapír egy újrahasznosítási folyamat révén szigetelőanyaggá alakul. A papírt darálást követően pelyhekké alakítjuk, melyeket egy gép segítségével a kitöltendő üregekbe fújhatunk.

**Egyszerűen nagyszerű!**

- **Hatékony szigetelés** - állandó kiváló minőség.
- **Jó kitöltőképesség** - a legszűkebb és legapróbb üregeket is kitölti, így a szükséges tömörség problémamentesen elérhető.
- **Idő és költségtaakarékos** - ideális diffúzióra nyitott szerkezetekhez.
- **Mentes minden káros anyagtól** - teljesen természetes, egészségre ártalmatlan.
- **Restaurálás** - régi épületek felújításánál is jól alkalmazható.



Cellulózszigetelés

# A fagy és hideg kizárva



## Tökéletes szigetelés

A hideg elleni védekezés már a tervezésnél és a ház szerkezetének kiválasztásánál elkezdődik.

A kivitelezésnél ügyelni kell arra, hogy a szigetelés mindig résmentesen kerüljön beépítésre.

Minden szigetelés csak annyira jó, mint amennyire a leggyengébb pontján.

Az Isocell rendszer befűjásos technikája lehetővé teszi a hőhidmentes és üledésbiztos szigetelést.

Minden szigetelőanyagot **huzat- és légmentesen** kell beépíteni, mert csak így szigetel tökéletesen.

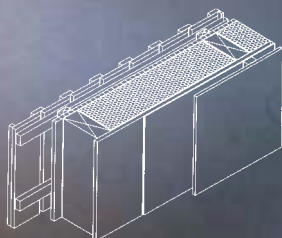
**Tudta-e Ön,** hogy becslések szerint az épületekben keletkező nedvességi károk kétharmada párakicsapódás következtében jön létre, ami a helytelen légzárásra vezethető vissza?

## Az U érték

Szigetelési vastagság	W/m <sup>2</sup> K
14 cm	0,32
16 cm	0,27
18 cm	0,24
20 cm	0,19
24 cm	0,16
28 cm	0,14
32 cm	0,12

csak szigetelőanyag

A megadott U-érték az épületben csak úgy érhető el, ha bizonyos előfeltételek biztosítva vannak:



- A szigetelőanyag résmentesen legyen beépítve, így a hézagokon és réseken keresztül nem tud a hideg levegő a lakótérbe jutni.
- A szigetelőanyag kevésbé légáteresztő.
- A szigetelőanyag lég- és huzatmentesen kerüljön beépítésre. Csak így fejtheti ki teljes szigetelőképességét.



## Cellulózszigetelés



# A nap tüze kizárva



## A legjobb védelem a hőség ellen

A szigetelőanyagok nem egyformák. Az az anyag amelyet télen energiatakarékosság céljából használunk, nem biztos, hogy nyáron is megvéd a hőség ellen.

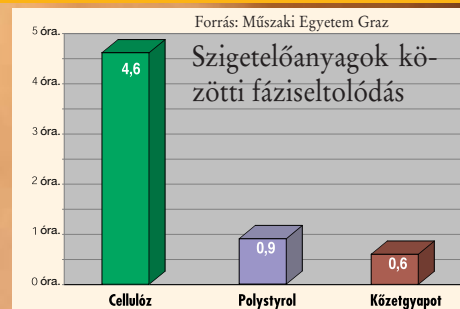
Ahogy a téli időszakban a tetők és falak U-értékét mérni lehet, úgy a nyár hőhatásának is van mérhető értéke. Ez a fontos érték a **fáziseltolódás** mértéke.

A nyári meleg elleni hőszigetelés fő célja, hogy a tetőn és falon keresztüli **hőhatást** úgy **elnyújtsuk**, hogy a napi legmagasabb hőmérséklet akkor érje el a lakrészt, amikor a külső hőmérséklet már annyira alacsony, hogy a felületek sugárzó hőjét szellőztetéssel ellensúlyozni tudjuk.

### Fáziseltolódás

A fáziseltolódás értéke órákban adja meg, hogy mennyi késéssel ér a nyári forróság egy épületrész külsejétől a belső lakótérbe.

A fáziseltolódás annál nagyobb, minél magasabb a hőkapacitása a beépített szigetelőanyagoknak.



Cellulózszigetelés

## Minőség a középpontban



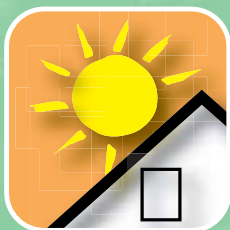
### Magas tűzállóság

- Nagyobb biztonság vészhelyzet esetén



### Környezetbarát

- Egészséges életér
- Biológiailag lebomló
- Nem terheli a környezetet
- Alacsony CO<sub>2</sub> kibocsátású



### Magas színvonalú hőség elleni védelem

- Hőségben sokáig hűs



### Nedvességvédelem

- Az Isocell-cellulózszigetelés képes nedvességet felvenni és leadni, így kellemes lakóklimát teremt



### Legjobb szigetelési érték

- Télén kellemesen meleg
- Energiatakarékos



### Ellenőrzött minőség

- Belső és külső minőségellenőrzések garantálják termékeink magas színvonalát



### Természetes adalékanyagok

- Az Isocell papírpelyheket ásványi sókkal impregnáljuk, így különösen jól ellenállnak a rothadásnak, gombásodásnak és a kártevőknek
- A bór ásványi só fontos szerepet játszik az anyag tűzállóságánál



### Garancia a rendszerre

- Az Isocell garanciát vállal a megfelelő levegő- és huzat zárásra. Az Isocell nem csak egy termék, hanem egy innovatív rendszer az ember és környezete számára.

**Szigetelés egyszerűen, rendszerben**



# Ha már szigetel,

## Sokoldalú felhasználhatóság



### Beömlesztés

Az egyszerű felhasználás lehetővé teszi a párnafák közötti házilag szigetelést.

### Nyílt befűvés

A legegyszerűbb és legköltséghatékonnyabb módja a hiánytalan földem- és padlószigetelésnek.



### Befűvés falba

Miért bonyolultan, ha egyszerűen is lehet.

### Befűvés tetőtérbe

Az üledékbiztos hézag- és hulladékmentes szigetelést, az optimális térkitöltés garantálja.



## Magas színvonalú Közép-Európai gyártósor

Ellenőrzött minőség (belső és külső minőség-ellenőrzés). Magasan képzett szakemberek, modern gépek, állandó fejlesztések és a termékek minőségének folyamatos fejlesztése segíti elő az Ausztriában gyártott termékek népszerűségét és nemzetközi elismertségét.



Cellulózszigetelés

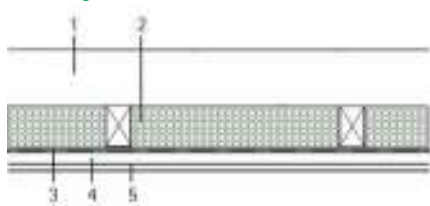
# akkor Isocell!

## Felhasználási területek

További információk a [www.isocell.com](http://www.isocell.com) internetes oldalunkon

### GERENDAHÁZ

#### Belső szigetelés

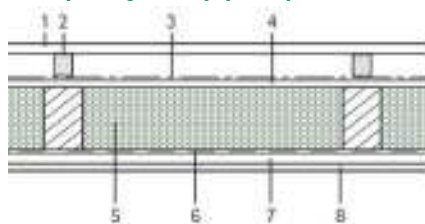


Nincs hulladék, teljes tömítettség és diffúzióra nyílt szerkezet.

- 1.) Gerendafal
- 2.) Cellulózszigetelés
- 3.) Öko-natur párazáró fólia
- 4.) Ellenlécezés / szerelőfelület
- 5.) Párnafa

### TETŐHAJLAT

#### Tetőhajlat szigetelés új építményeknél

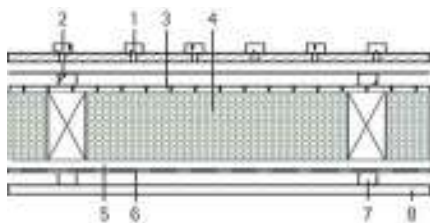


A racionális, munkatakarékos tetőkiépítést a helytakarékos szarukitöltés biztosítja, ez az alapja az energiatakarékos háznak.

- 1.) Tetőléc
- 2.) Ellenléc
- 3.) Omega-szigetelőfólia
- 4.) Deszkázat
- 5.) Cellulózszigetelés
- 6.) Öko-natur párazáró fólia
- 7.) Ellenlécezés / szerelőfelület
- 8.) Gipszkarton

### SZENDVICSSZERKEZETŰ FAHÁZ

#### Favázás

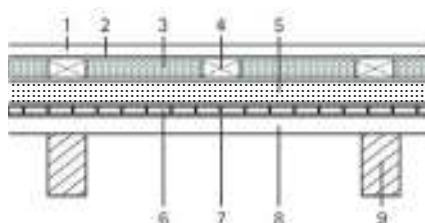


Vékony falak, magas hőszigetelés.  
Rés- és hulladékmentes felhasználhatóság.

- 1.) Külső faburkolat
- 2.) Ellenlécezés
- 3.) OMEGA szelzáró
- 4.) Cellulózszigetelés
- 5.) Faburkolat
- 6.) Öko-natur párazáró fólia
- 7.) Ellenlécezés / szerelőfelület
- 8.) Gipszkarton

### KÖZTES FÖDÉM

#### Fafödém hő- és hangszigeteléssel



Résmentes hő- és hangszigetelés, természetesen szellőző anyagokból.

- 1.) Fapadló
- 2.) Papírfólia
- 3.) Cellulózszigetelés
- 4.) Párnafa (felúszó)
- 5.) Kavicságy
- 6.) Lépéselnyelő
- 7.) Zárófólia
- 8.) Faburkolat
- 9.) Gerenda

### MŰSZAKI ADATOK

Tűzveszélyességi osztály: B2

Hővezetési tényező:  $\lambda_{10t} = 0,033 \text{ W/mK}$

Diffúziós együttható:  $\mu$  1-2

Befúvási sűrűség:

Szabadon felfekvő: 25-35 kg/m<sup>3</sup>

Befúvás a tetőtérbe: 40-55 kg/m<sup>3</sup>

Befúvás a falakba: 45-65 kg/m<sup>3</sup>

Csomagolás:

12,5 kg / zsák (21 zsák / raklap)

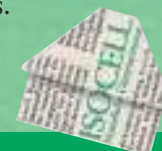
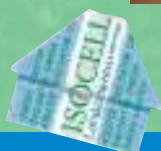
Nedvességtől védett csomagolás.



## Kicseleztük a gravitációt

Ahogy az ISOCELL-t befűjjük, az úgy is marad évtizedeken keresztül. Ezt úgy nevezzük, hogy üledésbiztos. Az ISOCELL követi az adott formát, nem csúszik el. Csövet be, töltés és már kész is. Nem kell vágni, nincs hulladék, így költséget és időt takarít meg. Minden felhasználási területre a megfelelő terméket és a megfelelő alkalmazást ajánljuk. Az optimális szigetelés magától értetődik. Természetesen az ár- teljesítmény tényező is tökéletes.

**Egyszerűen kellemes.**



## Cellulózszigetelés



# ISOCELL

Hungary

2831 Tarján, Ady E. u. 25.  
Telefon/fax: (+36 34) 373 467  
E-mail: robertreiner@freemail.hu  
www.isocell.com



## A fagy és hideg kizárva.



## A nap tüze kizárva.

[www.isocell.com](http://www.isocell.com)



### Cellulózszigetelés

Isocell-Cellulózszigetelés  
Befűvés a padlóba - falba - födémbe



Az Ön partnere



## Cellulózszigetelés