

La ramulariosis de la cebada

Clínica Vegetal ofrece herramientas para un manejo eficiente de la enfermedad

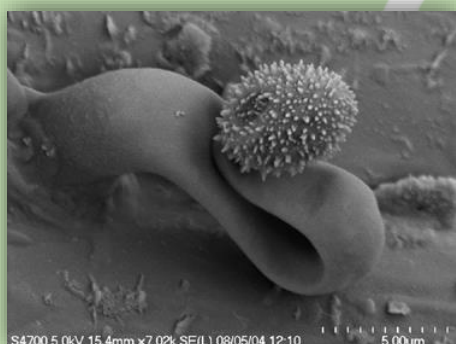
La ramulariosis de la cebada (causada por *Ramularia collo-cygni*), es una enfermedad temida en la producción de cebada debido a su difícil manejo y su capacidad de causar severos daños.

¿Por qué es de difícil manejo?

Debido principalmente a dos características de la enfermedad: i) capaz de causar infecciones asintomáticas por períodos de largo variable, y ii) produce síntomas fácilmente confundibles con otras manchas.

¿Por qué es fundamental confirmar el diagnóstico?

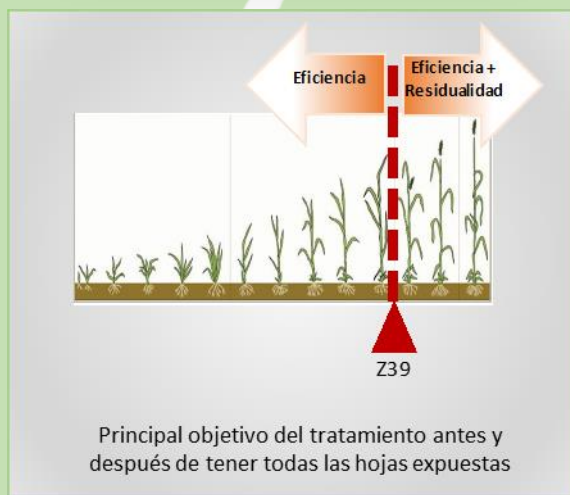
Porque esta enfermedad requiere de fungicidas específicos para su manejo. Y a su vez los costos de estos fungicidas son generalmente mayores que para el resto de las manchas.



¿Por qué es importante la detección a inicios de la epidemia?

Debido a las características de la enfermedad, es probable que haya más infecciones de las que se visualizan a simple vista, y eso puede resultar en que, ante una situación de estrés por parte del cultivo, se observe una explosión en los niveles de infección por esta enfermedad. Para evitar esto es necesario visualizar a la enfermedad en sus primeros estadios, y dimensionar la capacidad del patosistema de resultar en una epidemia en el tiempo.

Cuando la epidemia es ya evidente, la eficiencia de control es reducida y la residualidad del tratamiento se ve comprometida, aumentando las probabilidades de necesitar una repetición del tratamiento.



Clínica Vegetal

Seriedad basada en el conocimiento

¿Cuál es el manejo de fungicidas óptimo para esta enfermedad?

La aplicación previa a la detección de ramulariosis en el cultivo limita la residualidad del tratamiento y compromete una posible doble aplicación innecesaria. Mientras que el llegar tarde (con síntomas evidentes) limita la eficiencia del mismo.



Necesidad de confirmación para balancear eficiencia y residualidad



El mejor balance se logra cuando la aplicación se realiza ante la confirmación de la presencia de la enfermedad en el cultivo, y el análisis de que las condiciones ambientales ocurridas y las pronosticadas van a ser favorables para un aumento de la enfermedad. Y es aquí donde **Clínica Vegetal** realiza el mayor aporte, permitiendo confirmar la presencia de la enfermedad cuando en condiciones de campo es difícil su diagnóstico.

Ante aparición de síntomas sospechosos, colecte muestras de su cultivo para identificar las manchas presentes y detectar temprano la presencia de ramulariosis, y así definir si es necesaria la intervención y con qué productos, con la confirmación certera de la **Clínica**. Si su cultivo no presenta manchas foliares, espere a visualizar síntomas para enviar la muestra a la **Clínica**, y ante primeros síntomas lo ayudamos a identificar el problema y la presencia de ramulariosis.

El beneficio de este servicio es identificar el momento óptimo de intervención química, evitando aplicaciones innecesarias, dimensionando el riesgo, y optimizando el uso de los recursos.

Le ayudamos a minimizar incertidumbres



Clínica Vegetal

Seriedad basada en el conocimiento



092 640 354

Síganos en



@clinicavegetal

O en nuestra web: www.clinicavegetal.com