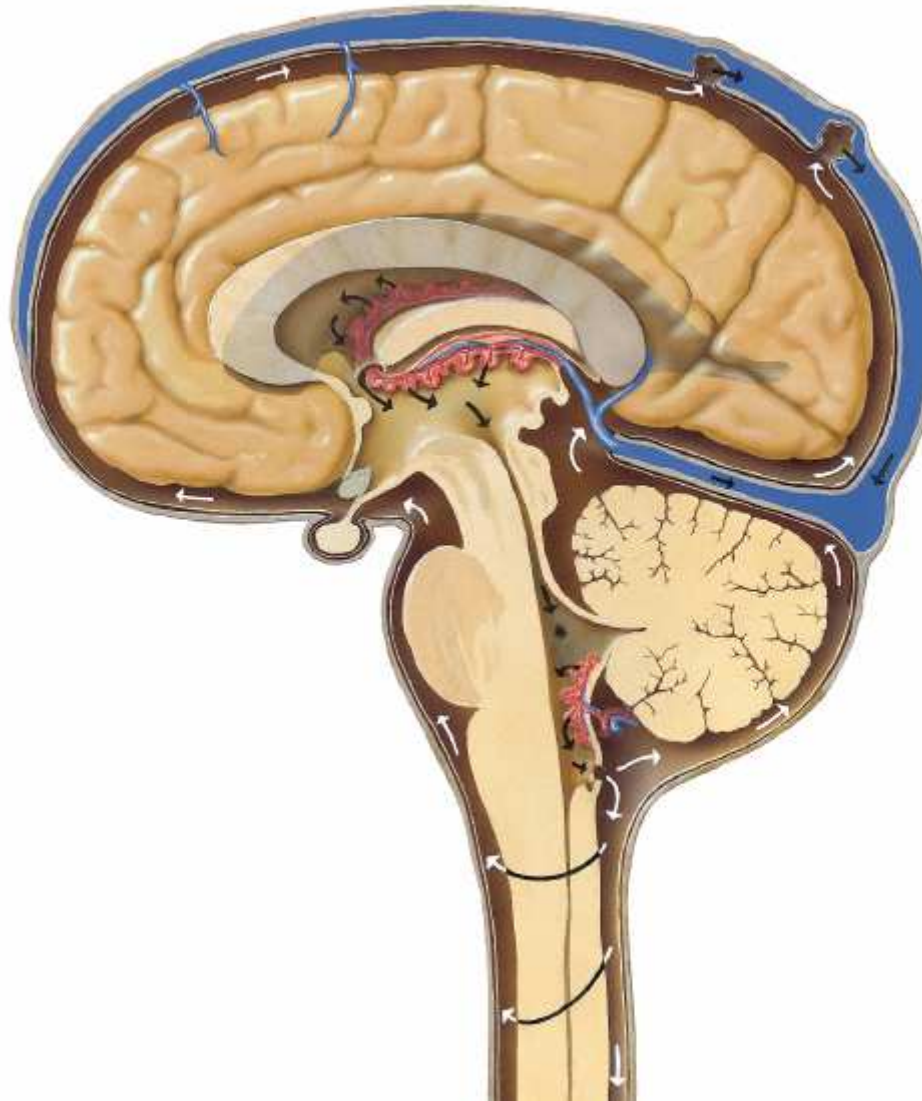


SISTEMA NERVIOSO II

Dra. Ana V. Naranjo
Cátedra de Biología II
Carrera Bioingeniería - Fac. de Ingeniería
UNSJ

ENCÉFALO

Porción del SNC contenida dentro del cráneo



ENCÉFALO

TRONCO ENCEFÁLICO

BULBO

PROTUBERANCIA

MESENCÉFALO

CEREBELO

DIENCÉFALO

TALAMO

HIPOTALAMO

EPITÁLAMO

SUBTÁLAMO

CEREBRO

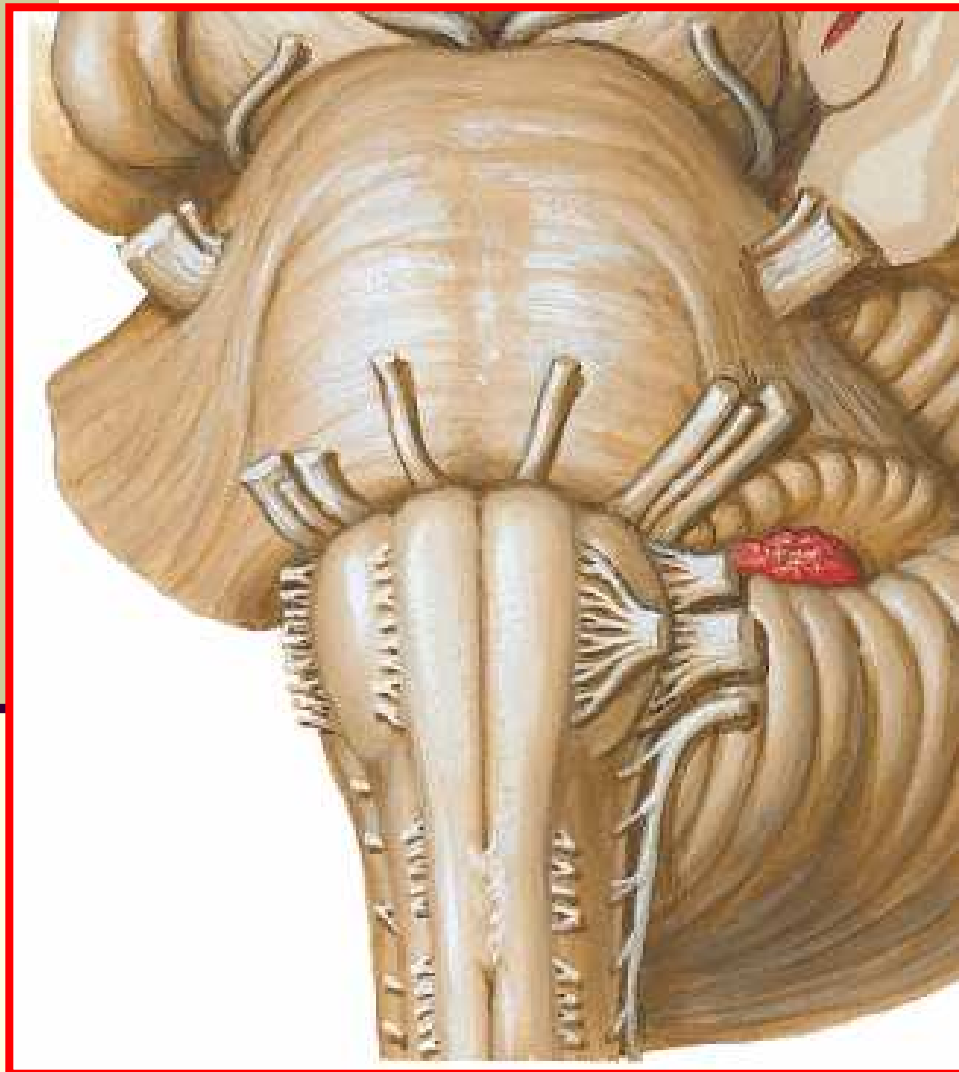


Tronco del encéfalo

- Entre médula espinal y diencéfalo
- Formación reticular (sustancia blanca y gris entremezcladas)

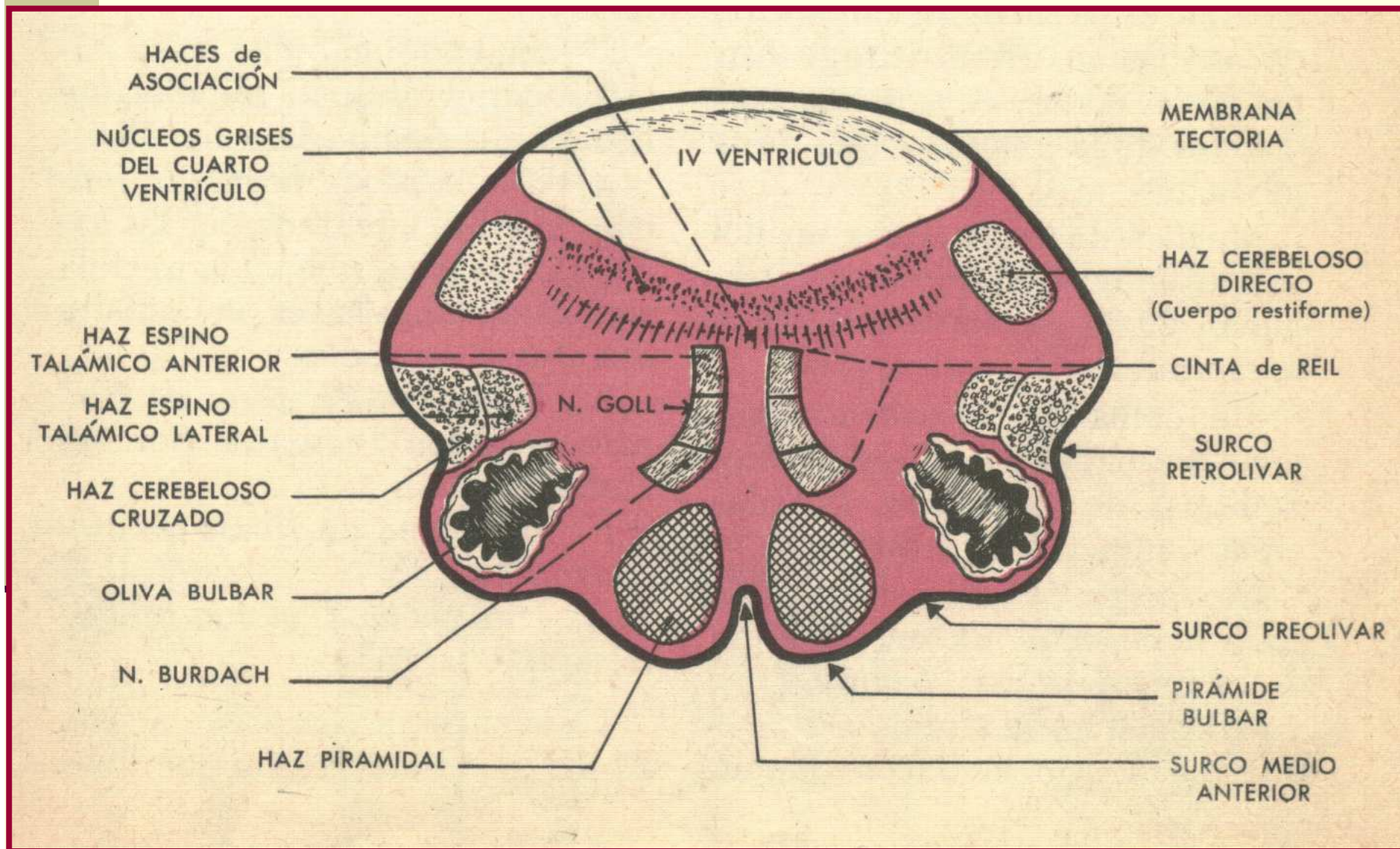


Bulbo Raquídeo

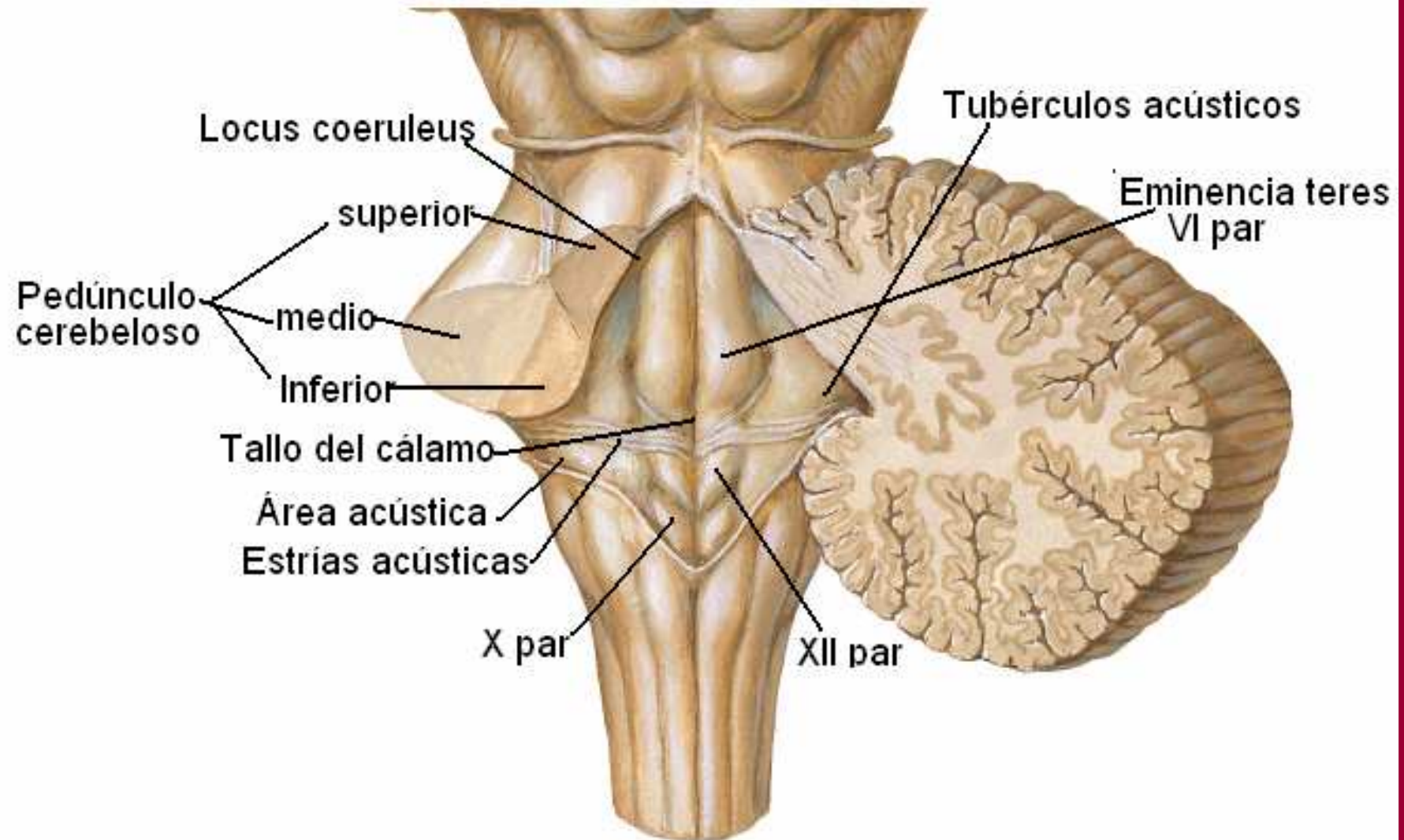


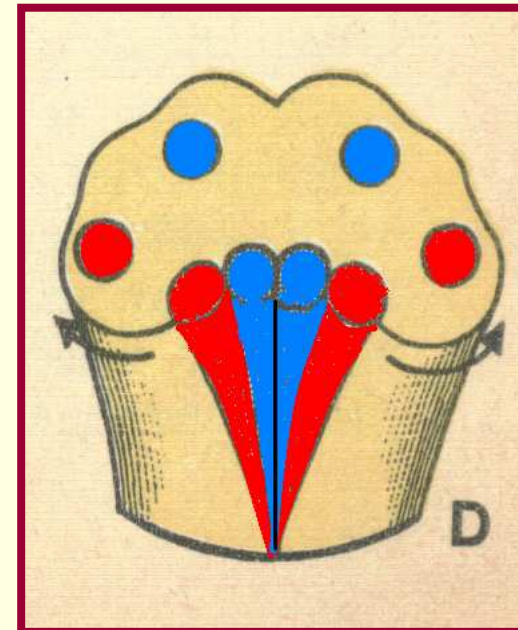
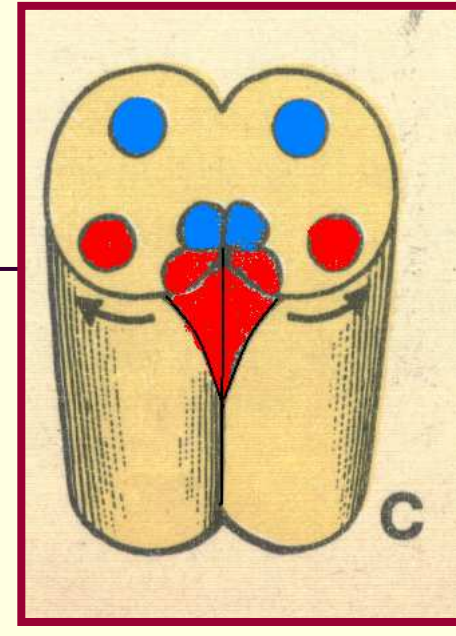
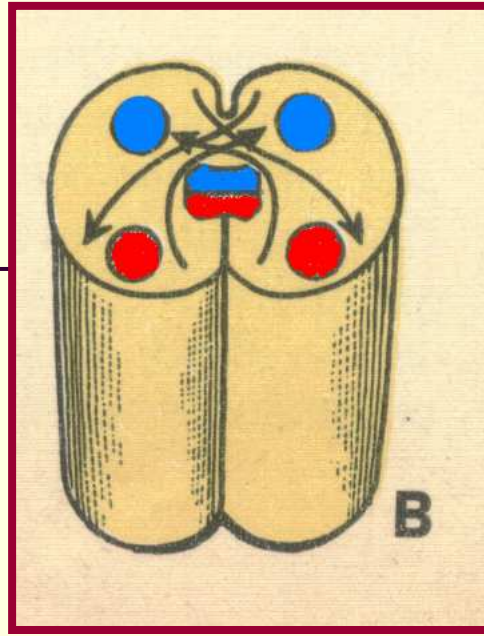
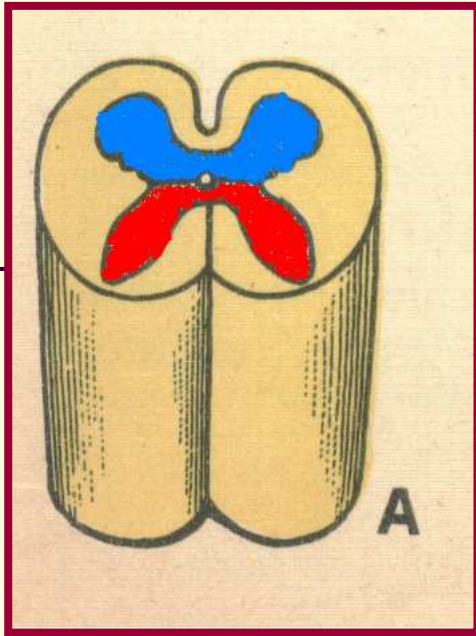
- Médula oblonga
- Continuación superior de médula
- Desde agujero occipital hasta puente de Varolio
- Cara anterior: pirámides y Decusación de Pirámides
- Cara posterior: Goll y Burdach
- Núcleos: VIII, IX, X, XI, XII
- Centros: cardíaco, vasomotor, respiratorio, de la deglución

SISTEMATIZACIÓN DEL BULBO



IV Ventrículo





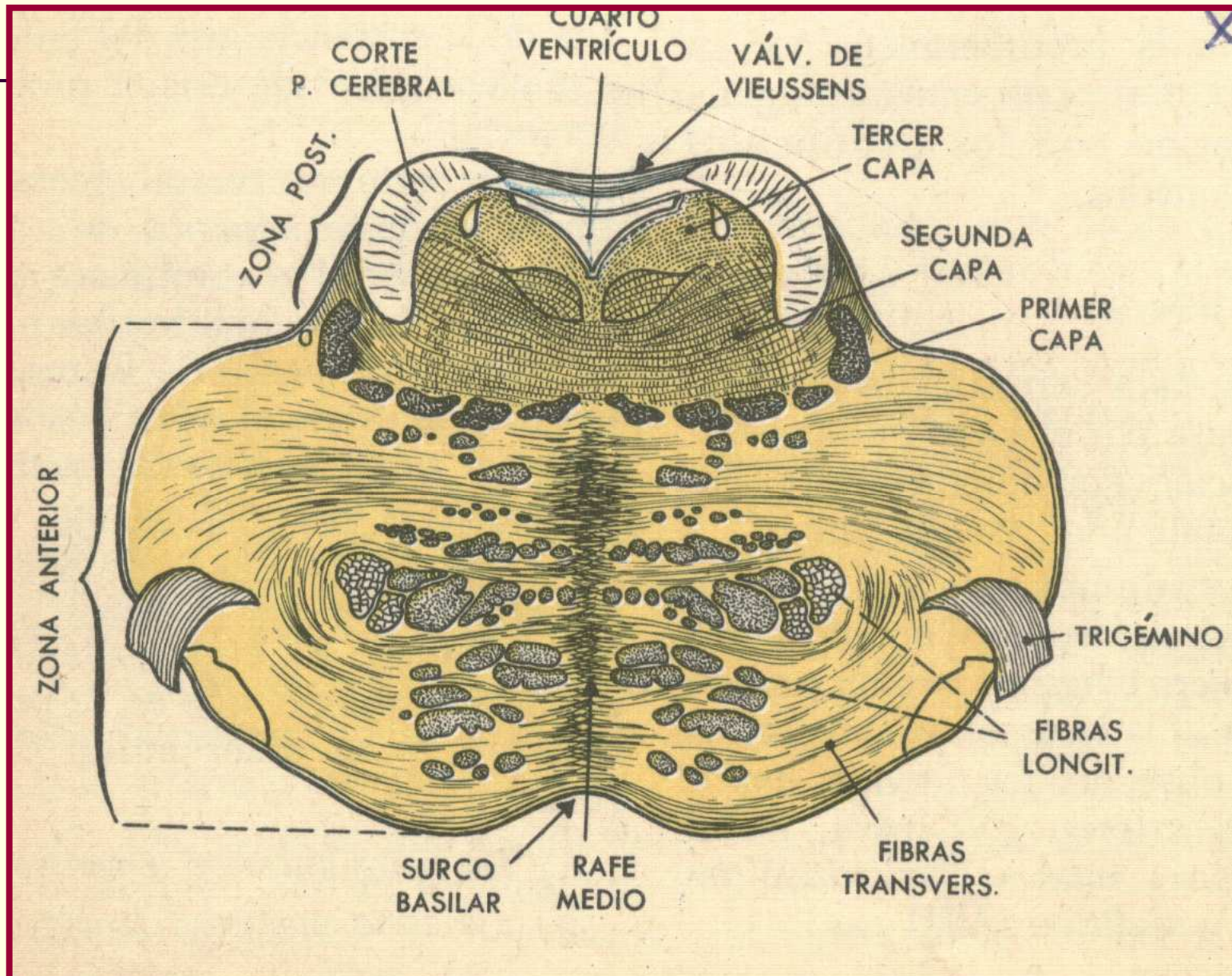
Columnas grises que se forman en el bulbo

Puente de Varolio

- Protuberancia
- Arriba del bulbo
- Por delante del cerebelo
- 2,5 cm
- Centros: neumotáxico, apneutico
- Núcleos: V, VI, VII, VIII
- Conecta hemisferios cerebelosos entre sí, bulbo y cerebro

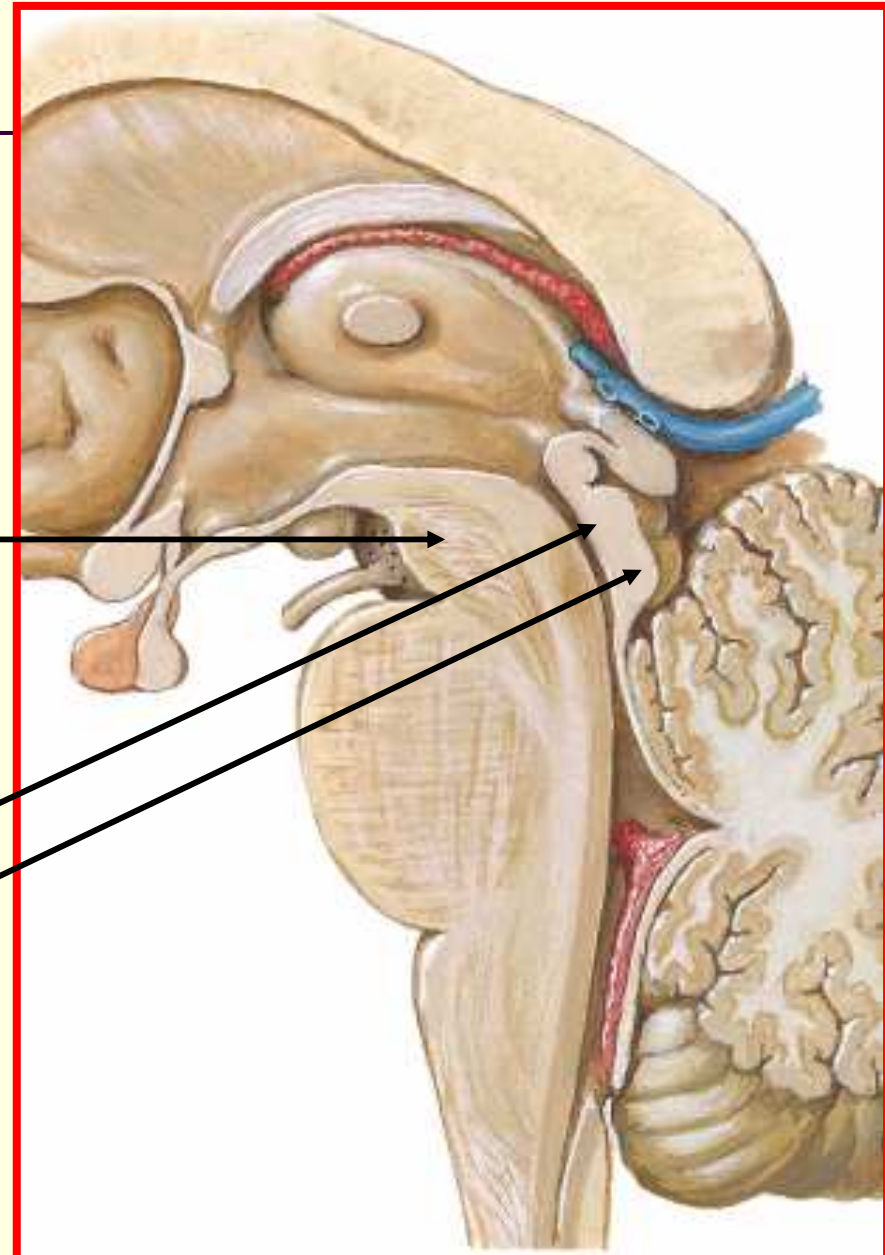


Corte transversal de la protuberancia



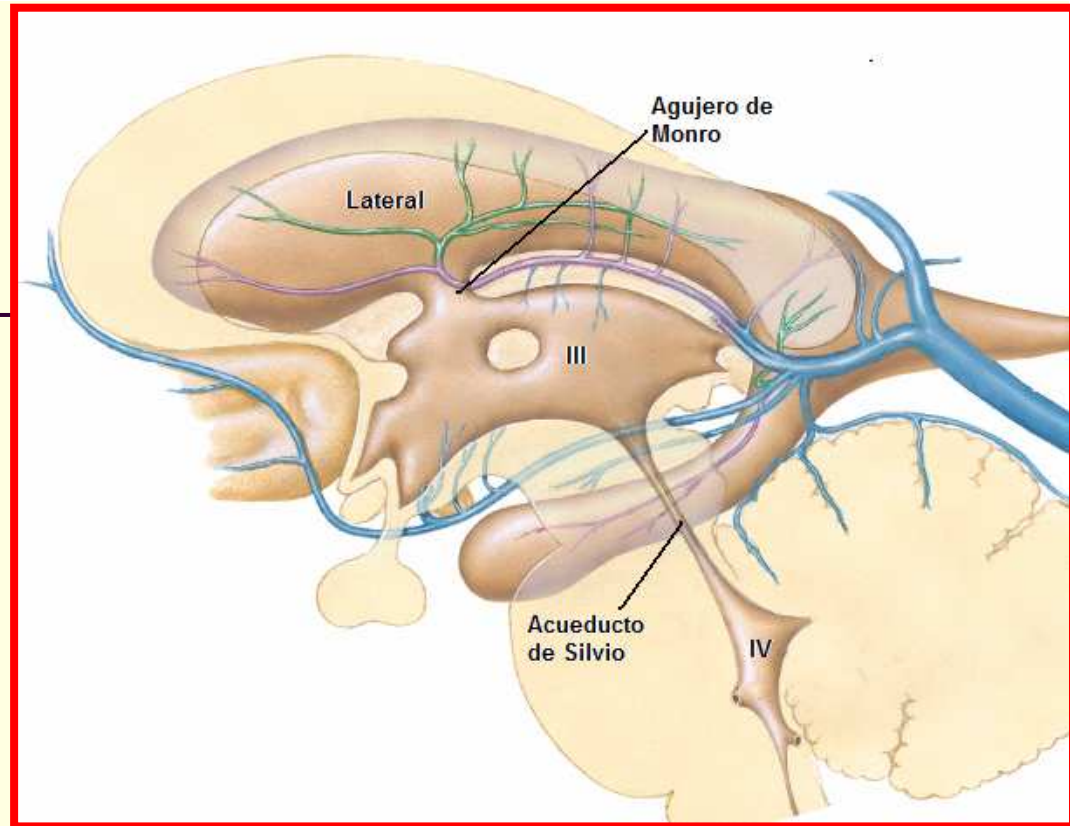
Mesencéfalo

- Cerebro medio
- Desde puente al diencefalo
- Parte anterior: pedúnculos cerebrales
- Parte posterior o techo del mesencéfalo: tubérculos cuadrigéminos anteriores y posteriores
- Núcleos: III y IV



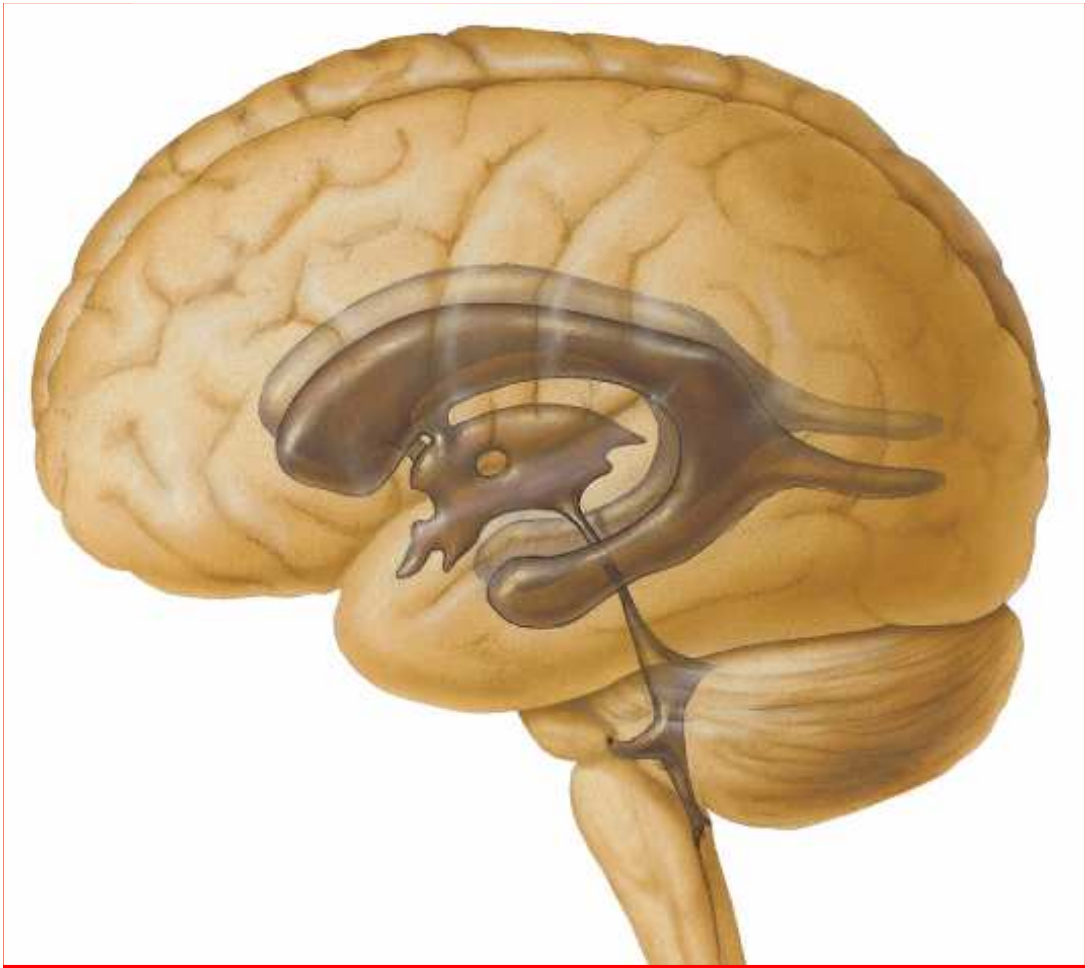
LCR

- Claro e incoloro
- Protege a encéfalo, médula
- Espacios subaracnoideos y ventrículos
- Ventrículos laterales: uno en cada hemisferio
- Ventrículo medio, o III ventrículo
- IV Ventrículo



En techo del IV ventrículo los agujeros de Lushka y Magendi lo comunican con espacio subaracnoideo

Se produce en plexos coroideos



Circulación del LCR

