



## Quick Installation Guide



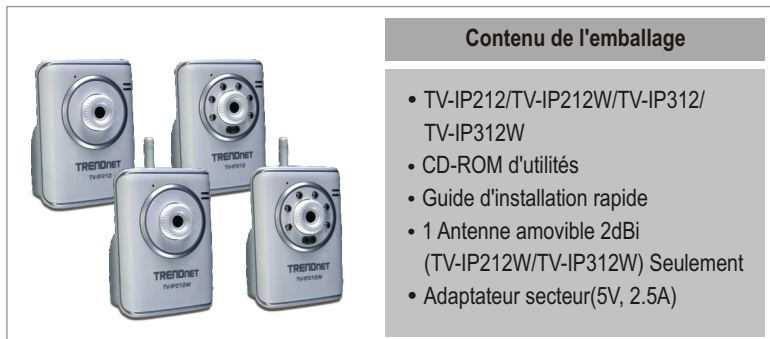
**TV-IP212/TV-IP212W**  
**TV-IP312/TV-IP312W**

H/W: A1.0R

# Table of Contents

Français .....	1
1. Avant de commencer .....	1
2. Installation du matériel .....	2
3. Installation du serveur de caméra Internet .....	3
Troubleshooting .....	7

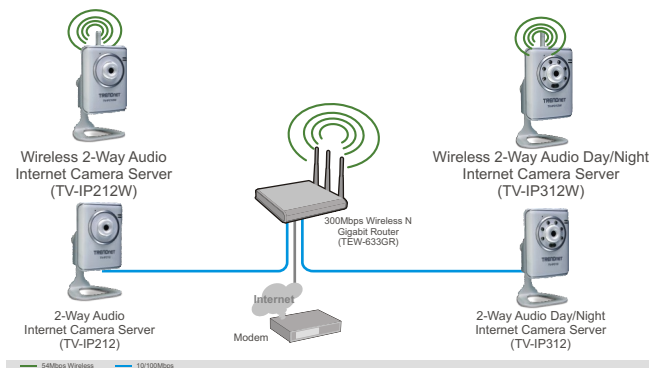
# 1. Avant de commencer



## Configuration du système

- Ethernet 10/100Mbps
- Microprocesseur : 1GHz ou supérieur
- Mémoire: 256MB RAM ou supérieur/ 512MB RAM ou supérieur (Windows Vista)
- Résolution VGA : 800 x 600 ou supérieure
- Navigateur Internet : Internet Explorer 5.0 ou ultérieur
- Point d' Accès Sans fil ou Routeur Sans fil pour TV-IP212W/TV-IP312W

## Application



## 2. Installation du matériel

1. Connectez l'Antenne.  
(TV-IP212W/ TV-IP312W)  
seulement.

2. Branchez un câble réseau RJ-45  
depuis un Switch/Routeur vers le  
port Ethernet serveur de la  
Webcam.

3. Branchez le haut-parleur externe  
au serveur de Webcam. (non  
fourni)

4. Branchez le transformateur AC au  
serveur de Webcam et ensuite à  
une prise de courant.

5. Branchez la mémoire flash USB au  
serveur de Webcam (non fourni)  
(TV-IP212W/TV-IP312W  
Seulement).

6. Vérifiez que les voyants Power et  
Link sont allumés.



# 3. Installation du serveur de caméra Internet

**Remarque :** Il est recommandé de configurer la Webcam depuis un ordinateur câblé. L'adresse IP par défaut de la Webcam étant 192.168.10.30, assurez qu'aucun autre périphérique réseau n'a reçu la même adresse IP.

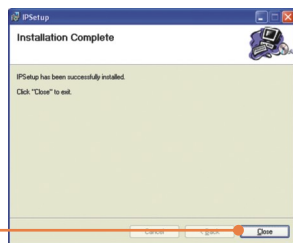
1. Insérez le CD-ROM dans votre lecteur de CR-ROM et cliquez sur IP Setup.



2. Suivez les instructions de l'Assistant d'installation et cliquez sur Next.



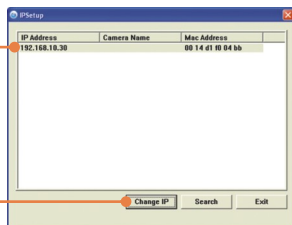
3. Cliquez sur **Close**.



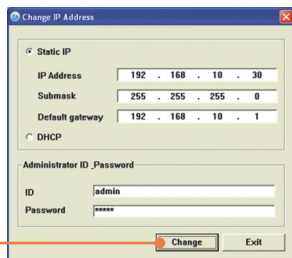
4. Allez sur Démarrer > Programmes > TRENDnet > IPSetup et cliquez sur IPSetup.



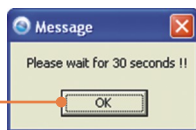
5. Sélectionnez la webcam et cliquez sur Change IP (Changer l'IP).



6. Configurez l'adresse IP afin qu'elle soit identique au sous-réseau de votre réseau, saisissez l'ID Administrateur et le mot de passe et cliquez sur Change (Changer). Par défaut :  
ID: **admin**  
Mot de passe: **admin**



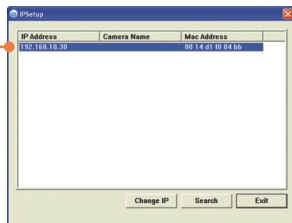
7. Cliquez sur OK et attendez 30 secondes.



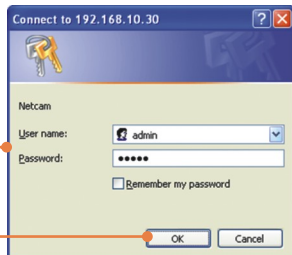
8. Cliquez sur **OK**.



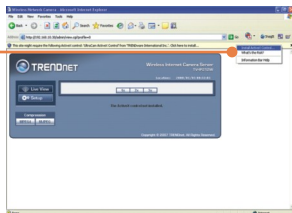
9. Double cliquez sur la webcam pour accéder à la configuration du navigateur.



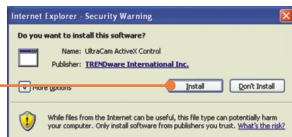
10. Saisissez le nom d'utilisateur et le mot de passe, ensuite cliquez sur Nom d'utilisateur: **admin**  
Mot de passe: **admin**



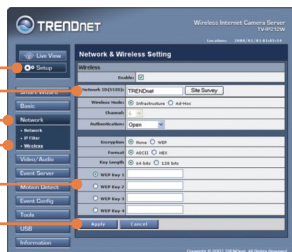
11. Faites un clic droit et sélectionnez Contrôle ActiveX.



12. Cliquez sur **Install** (Installer).



13. Cliquez sur Network (Réseau) et sur Wireless (Sans fil).  
Configurez vos paramètres sans fil afin qu'ils soient identiques à vos paramètres réseau sans fil.  
Cliquez sur Apply (Appliquer) (Activer/saisir le code WEP/WPA si votre réseau sans fil est crypté. Contactez votre administrateur réseau pour plus d'informations). (TV-IP212W/TV-IP312W seulement)

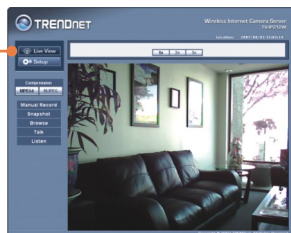


14. Débranchez le câble RJ-45 et débranchez l'alimentation du serveur de caméra.  
(TV-IP212W/TV-IP312W)

**Remarque:** Le TV-IP212W/TV-IP312W ne fonctionnera pas sans fil avant que vous débranchiez le câble Ethernet à l'arrière de la caméra.

15. Vérifiez que les voyants Power et Link sont allumés.

16. Cliquez sur Live View.



**L'installation est maintenant complète.**

Si vous désirez des informations détaillées sur la configuration et les paramètres avancés du TV-IP212/IP212W/TV-IP312/TV-IP312W, veuillez consulter la rubrique Dépannage, le guide de l'utilisateur sur CD-ROM ou le site Internet de Trendnet sur <http://www.trendnet.com>.

### Enregistrez votre produit

Afin d'être sûr de recevoir le meilleur niveau de service clientèle et le meilleur support possibles, veuillez prendre le temps d'enregistrer votre produit en ligne sur:

[www.trendnet.com/register](http://www.trendnet.com/register)

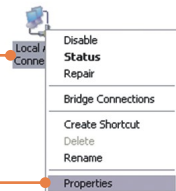
Nous vous remercions d'avoir choisi Trendnet



**Q1:** The IPSetup Setup Wizard does not detect my Internet Camera Server. What should I do?

**A1:** First, verify that you have followed all the steps in Section 2: Hardware Installation. Second, disable any software firewall programs such as ZoneAlarm or Norton Internet Security. If you are using Windows XP or Windows Vista, disable the built in firewall. Third, click on Search in IPSetup. Fourth, take a pin or paper clip. Then press on the Reset button on the back on the Internet Camera Server for 10 seconds, then let go. Fifth, connect the Internet Camera Server directly to your computer. Put a static IP address on your computer in the same subnet as the camera (e.g. 192.168.10.5). Then open up your browser and enter the IP address of the Internet Camera Server into the address bar. By default, the IP address is 192.168.10.30. Follow steps 9-15 in Section 3: Configure the Internet Camera Server. Click Setup, click Network and then click Network to change the IP address. Then click Apply. See instructions below to put a static IP address on a Windows PC.

1. Go into the **Control Panel** and double-click the **Network Connections** icon, and then right-click the **Local Area Connection** icon and then click **Properties**.



2. Click **Internet Protocol (TCP/IP)** and then click **Properties**. Then click on **Use the following IP address**, and make sure you assign your network adapter an IP address in the subnet of 192.168.10.x.



**Q2:** The Image is blurry. How can I adjust the focus on the Internet camera?

**A2:** You can adjust the Internet Camera's focus by rotating the lens.

**Q3:** When I click on Live View the image does not load?

**A3:** First, make sure that you are using a browser that supports ActiveX or Java. Second, make sure that Active X or Java is installed.

**Q4:** How do I connect the TV-IP212W/TV-IP312W to my wireless router or access point?

**A4:** Make sure that you configure the camera to have the same SSID, encryption mode and key (if enabled). Follow the instructions in section 2 to configure the camera with the SSID and encryption key.

**Q5:** After I successfully configured the TV-IP212W/TV-IP312W to match my wireless network settings, I can not connect to the camera.

**A5:** First, verify that the wireless settings match your wireless network settings. Second, verify in the wireless section of the browser configuration that the Enable option is checked. Third, make sure to disconnect the Ethernet cable from the camera and verify that the LINK LED is blinking green.

If you still encounter problems or have any questions regarding the TV-IP212/TV-IP212W/TV-IP312/TV-IP312W, please contact TRENDnet's Technical Support Department.

## Certifications

This equipment has been tested and found to comply with FCC and CE Rules. Operation is subject to the following two conditions:

- (1) This device may not cause harmful interference.
- (2) This device must accept any interference received. Including interference that may cause undesired operation.



Waste electrical and electronic products must not be disposed of with household waste. Please recycle where facilities exist. Check with you Local Authority or Retailer for recycling advice.



**NOTE:** THE MANUFACTURER IS NOT RESPONSIBLE FOR ANY RADIO OR TV INTERFERENCE CAUSED BY UNAUTHORIZED MODIFICATIONS TO THIS EQUIPMENT. SUCH MODIFICATIONS COULD VOID THE USER'S AUTHORITY TO OPERATE THE EQUIPMENT.

## ADVERTENCIA

En todos nuestros equipos se mencionan claramente las características del adaptador de alimentación necesario para su funcionamiento. El uso de un adaptador distinto al mencionado puede producir daños físicos y/o daños al equipo conectado. El adaptador de alimentación debe operar con voltaje y frecuencia de la energía eléctrica domiciliar existente en el país o zona de instalación.



## Product Warranty Registration

Please take a moment to register your product online.  
Go to TRENDnet's website at <http://www.trendnet.com/register>

**TRENDnet**<sup>®</sup>  
20675 Manhattan Place  
Torrance, CA 90501  
USA