

# **Sässmanområdets fåglar**

**En sammanställning gjord av**

**Fredrik Jonsson**

# Innehållsförteckning

<b>Sid</b>	<b>1</b>	<b>Förord, kortfattad beskrivning av området</b>
	<b>2-9</b>	<b>Allmän del</b>
	2	Beskrivning av Sässmanområdets fågelfauna
	3	De bästa fågellokalerna inom området
	4	Karta över lokalerna
	5	Artlista
	6	Artlista fördelad på häckare, flyttare och tillfälliga gäster
	7	Forts. på artlista
	8	Hot mot Sässmanområdets fågelfauna
	9	Hotade arter observerade i området
	<b>10-26</b>	<b>Häckfågelinventeringen 1993</b>
	10-23	Sjöfågelinventeringen
	10	Inventeringsmetodik
	11	Fåglar noterade under inventeringen
	12	Diagram 1 och 2
	13	Inventerade tjärnar
	14	Diagram 4
	15-23	Inventeringsresultat tjärn för tjärn
	24	Rovfåglar och ugglor i Sässmanområdet 1993
	25	Inventering av storspov, tofsvipa och sånglärka 1993
	26-27	Tättinginventeringen - metodik och resultat

Del 1

Allmän del

## **Förord**

Inventeringen av Sässmanområdets fåglar 1993 utfördes som ett ALU projekt på uppdrag av Voxnadalens naturskyddsförening och Gävleborgs läns ornitologiska förening.

Sammanställningen utfördes årsskiftet 1995-96 på uppdrag av Ovanåkers kommun. Övriga som har deltagit vid inventering och sammanställning är; Bo Henriksson, Hans Jonsson, Elna Jonsson och Örjan Davidsson.

## **Kortfattad beskrivning av området**

Sässmanområdet ligger strax norr och nordöst om Edsbyns tätort i sydvästra Hälsingland. Området består i huvudsak av flack jordbruksmark på älvsediment. Älven (ån) Voxnan slingrar sig genom området och delar det i en nordlig och en sydlig del. Längs Voxnan går Gamla landsvägen, en grusväg där motorfordonstrafik är förbjuden. Det finns 16 små eller medelstora tjärnar i området. Den största är Sässman med en yta på drygt 50 ha. Många av tjärnarna har ett rikt fågelliv, hela 195 fågelarter har påträffats i området.

## **Karta över området**

## Beskrivning av Sässmanområdets fågelfauna - Vårflytten, Nattsångare, Häckfåglar

### Vårflytten

Flyttfågelsträcket i området börjar redan i mars då man kan se stora flockar av **snösparvar**. I slutet av mars till april (under milda vintrar tidigare) brukar det öppnas en vak i den östra delen av Sässman. Där samlas då stora flockar med **sångsvan** och **kanadagås**. Eftersom vaken ligger nära bilvägen mellan Knåda och Ovanåker, har denna del av områdets fågelliv blivit den mest kända och mest beskådade. Bland svanar och gäss samlas även andra fågelarter. Ibland ses över 200 **gräsänder** och ibland lika många **krickor**. Andra änder som flyttar förbi tidigt är **knipor**, **storskrakar** och **vigg**. Man kan också få se den sällsynta och vackra **stjärtanden**. Lite senare, under slutet av april och under maj månad kulminerar flyttfågelsträcket. Då kan man i tjärnarna få se flockar med **krickor** och **bläsänder**, **vigg**ar och **brunänder**, **sothönor**, **skedänder**, **grågäss** och **skäggdoppingar**. Med lite tur kan man också få se **årta**. På mer eller mindre översvämmade åkrar rastar flockar med **ljunpipare** och **brushanar**. Bland vadarna märks även flockar med en blandning av **grönbenor**, **skogsnäppor**, **gluttsnäppor**, **svartsnäppor** och **rödbenor**. Småfågelsträcket är också intressant, mellan Sässman och Sävbjörn rastar varje år flockar med **lappspurv** och **vinterhämling**. Flockar av **bergfink** och **bofink** lockar till sig rovfåglar såsom **stenfalk**, **varfågel** och **sparvhök**. Nu kan man också få se den vackra **blåhaken** sitta och sjunga i en buske eller i vassen. Andra rovfåglar som passerar området är **blå kärrhök** och **fjällvråk**. **Jordugglan** jagar ofta kring Mucketjärn under maj månad.

### Nattsångare

Den stora andelen våtmarker tillsammans med åkerlandskapet och de lövrika skogsdungarna gör Sässmanområdet till ett värdefullt område för nattsångare. Den vanligaste nattsångaren är **gräshoppsångaren** som troligen häckar i området. Andra nattsångare som har hörts i området mer eller mindre sporadiskt är **Småfläckig sumphöna**, **kornknarr**, **vattenrall**, **vaktel**, **kärrsångare**, **näktergal** och **busksångare**.

### Häckfåglar

Bland Sässmanområdets häckfåglar märks flera ovanliga arter. **Skedanden** kan man ofta få se i Mucketjärn eller Acktjärn. **Bläsanden** är en ovanlig häckfågel i länet, och Sässmanområdet är en av få kända säkra häckplatser. **Svarthakedoppingen** var tidigare en vanlig häckfågel i området, något par fanns i nästan alla tjärnar (ca 20 par 1974). Numera är den en ovanlig fågel i området som mest visar sig vid flyttningen under maj månad. **Mindre hackspetten** är en art som har minskat starkt i Sverige under de senaste åren. I Hälsingland har den till följd av lövbekämpning inom skogsbruket nästan helt försvunnit ifrån skogslandskapet. Igenväxningen av nedlagd åkermark har däremot troligtvis gynnat arten. I Sässmanområdet finns en ovanligt stor population. Vid inventeringen 1993 hittades 3 par inom området. **Tornfalken** och **hornugglan** är två arter som så gott som årligen häckar i området, oftast i gamla kråkfågelbon. **Rosenfinken** har gynnats av förbuskningen och är numera en ganska vanlig häckfågel. **Tranan** har under de senaste åren börjat häcka i området. I vassarna häckar **säv-** och **rörsångare**, under 90-talet dessutom ibland **Brun kärrhök**.

## De bästa fågelokalerna inom området

### 1. Sässman-Sävtjärn-Nästjärn

Detta område är enligt mig det bästa fågelområdet. Här finns de flesta av områdets fåglar samlade inom en ganska koncentrerad del. Nästjärn har områdets numera enda skrattmåskoloni.

Arter: Brushane, skedand, årtå, stjärtand, skrattmås, rörhöna, sångsvan, brun kärrhök, brunand, dubbelbeckasin mm.

### 2. Svanvaken

Denna lokal är bra under mars-april månad, men blir sedan ganska dålig.

Arter: Sångsvan, kanadagås, knipa, stjärtand, vitkindad gås, gråtrut, storspov, storlom mm.

### 3. Acktjärn

En liten men bra fågelsjö. Här kan man komma ganska nära fåglarna.

Arter: Skedand, skäggdopping, sothöna, svartsnäppa, sävsångare, bläsand, grönbenä mm.

### 4. Mucketjärn

En bra fågelsjö. Fåglarna kommer ofta lite långt från observatören. Här finns Sässmanområdets största vassbälte.

Arter: Brun kärrhök, rörsångare, vattenrall, grågås, skäggdopping, jorduggla, brunand, snatterand, bläsgås mm.

### 5. Dödholmen, Vägnan

Ett igenväxande hagmarksområde vid Vägnan. Gott om döda lövträd. Vid lågvatten rastar vadare längs stranden.

Arter: Mindre hackspett, trana, kärrsnäppa, stjärtmes mm.

### 6. Koltjärn

En liten fågelsjö. Här fanns det tidigare en stor skrattmåskoloni.

Arter: Årtå, svarthakedopping, sothöna mm.

**Kartan på nästa sida visar dessa lokaler, samt förslag på läge för eventuella fågeltorn/gömslen.**



## Artlista - Sässmanområdets fåglar

Smålom	Rapphöna	Hökuggla	Tömsångare
Storlom	Vaktel	Sparvuggla	Trädgårdssångare
Skåggdopping	Fasan	Kattuggla	Svarthätta
Gråhakedopping	Vattenrall	Slaguggla	Grönsångare
Svarthakedopping	Småfläckig sumphöna	Hornuggla	Gransångare
Storskarv	Kornknarr	Jorduggla	Lövsångare
Häger	Rörhöna	Pärluggla	Kungsfågel
Vit stork	Sothöna	Tornseglare	Grå flugsnappare
Knölsvan	Trana	Kungsfiskare	Svartvit flugsnappare
Sångsvan	Strandskata	Göktyta	Stjärtmes
Sädgås	Mindre strandpipare	Gröngöling	Entita
Bläsgås	Större strandpipare	Spillkråka	Talltita
Grågås	Ljungpipare	Större hackspett	Tofsmes
Kanadagås	Tofsvipa	Vitryggig hackspett	Svartmes
Vitkindad gås	Småsnäppa	Mindre hackspett	Blåmes
Bläsand	Mosnäppa	Tretåig hackspett	Talgoxe
Snatterand	Kärnsnäppa	Sånglärka	Nötvecka
Kricka	Brushane	Backsvala	Trädkrypare
Gräsand	Dvärgbeckasin	Ladusvala	Törnskata
Stjärtand	Enkelbeckasin	Hussvala	Varfågel
Årta	Dubbelbeckasin	Trädpiplärka	Nötskrika
Skedand	Morkulla	Ängspiplärka	Skata
Brunand	Rödspov	Rödstrupig piplärka	Nötkråka
Vigg	Myrspov	Gulärka	Kaja
Bergand	Småspov	Sädesärka	Råka
Ejder	Storspov	Sidensvans	Kråka
Alfågel	Svartsnäppa	Strömstare	Korp
Sjööorre	Rödbena	Gärdsmyg	Stare
Svärta	Gluttsnäppa	Järnsparv	Gråsparv
Knipa	Skogssnäppa	Rödhake	Pilfink
Salskrake	Grönbena	Näktergal	Bofink
Småskrake	Drillsnäppa	Blåhake	Bergfink
Storskrake	Ob. Labb	Rödstjärt	Grönfink
Bivråk	Dvärgmås	Buskskvätta	Steglits
Havsörn	Skrattmås	Stenskvätta	Grönsiska
Brun Kärrhök	Fiskmås	Ringtrast	Hämpling
Blå kärrhök	Silltrut	Koltrast	Vinterhämpling
Duvhök	Gråtrut	Björktrast	Gråsiska
Sparvhök	Fisktärna	Taltrast	Korsnäbb
Ormvråk	Silvertärna	Rödvingetrast	Rosenfink
Fjällvråk	Svarttärna	Dubbeltrast	Tallbit
Kungsörn	Tamduva	Gräshoppångare	Domherre
Fiskgjuse	Skogsduva	Sävsångare	Lappsparv
Tornfalk	Ringduva	Busksångare	Snösparv
Stenfalk	Turkduva	Kärnsångare	Gulsparv
Lärkfalk	Gök	Rörsångare	Ortolansparv
Pilgrimsfalk	Berguv	Trastsångare	Videsparv
Järpe	Fjälluggla	Härmsångare	Sävparv
Dalripa		Ärtsångare	
Orre			



## Artlista - Sässmanorådets fåglar

Uppdelad på Häckare, Flyttare, Tillfälliga gäster samt arter som har häckat tidigare inom området

### Häckar (de flesta årligen) inom området

Skäggdopping  
Knölsvan  
Grågås  
Kanadagås  
Bläsand  
Kricka  
Gräsand  
Årta ?  
Skedand  
Knipa  
Storskrake  
Brun kärrhök ?  
Tornfalk  
Rörhöna  
Sothöna  
Trana  
Mindre strandpipare  
Tofsvipa  
Enkelbeckasin  
Morkulla  
Storspov  
Drillsnäppa  
Skrattmås  
Fiskmås  
Gråtrut ?  
Fisktärna ?  
Ringduva  
Hornuggla  
Tornseglare ?  
Gröngöling  
Större hackspett  
Mindre hackspett  
Sånglärka  
Ladusvala  
Hussvala  
Trädpiplärka  
Sädesärkla  
Gärdsmyg  
Rödhake

Buskskvätta  
Stenskvätta  
Koltrast  
Björktrast  
Rödvingetrast  
Gräshoppsångare ?  
Sävsångare  
Rörsångare  
Härmsångare ?  
Törnsångare  
Trädgårdssångare  
Grönsångare  
Lövsångare  
Kungsfågel  
Svartvit flugsnappare  
Stjärtmes  
Svartmes  
Blåmes  
Talgoxe  
Nötvecka  
Skata  
Kaja  
Kråka  
Stare  
Pilfink  
Bofink  
Grönfink  
Rosenfink  
Gulspurv  
Sävspurv

### Genomflyttare (här inkluderas även övervintrare)

Smålom  
Storlom  
Svarthakedopping  
Häger  
Sångsvan  
Sädgås  
Stjärtand  
Brunand

Vigg  
Salskrake  
Småskrake  
Bivråk  
Blå kärrhök  
Duvhök  
Sparvhök  
Ormvråk  
Fjällvråk  
Fiskgjuse  
Stenfalk  
Lärfalk  
Ljungpipare  
Brushane  
Morkulla  
Småspov  
Svartsnäppa  
Rödbena  
Gluttsnäppa  
Skogssnäppa  
Grönbena  
Silltrut  
Gråtrut  
Fisktärna  
Tamduva  
Skogsduva  
Gök  
Jorduggla  
Ängspiplärka  
Gulärkla  
Sidensvans  
Strömstare  
Järnsparv  
Blåhake  
Rödstjärt  
Taltrast  
Dubbeltrast  
Ärtsångare  
Svarthätta  
Gransångare  
Grå flugsnappare  
Talltita  
Törnskata

Varfågel  
Korp  
Bergfink  
Grönsiska  
Vinterhämling  
Gråsiska  
Domherre  
Lappsparv  
Snösparv  
Videsparv

### Tillfälliga gäster

Gråhakedopping  
Storskarv  
Vit stork  
Bläsgås  
Vitkindad gås  
Snatterand  
Bergand  
Ejder  
Alfågel  
Sjööorre  
Svärta  
Havsörn  
Kungsörn  
Pilgrimsfalk  
Järpe  
Dalripa  
Orre  
Tjäder  
Rapphöna  
Vaktel  
Fasan  
Vattenrall  
Småfläckig sumphöna  
Kornknarr  
Strandskata  
Större strandpipare  
Småsnäppa  
Mosnäppa  
Kärnsnäppa  
Dvärgbeckasin  
Dubbelbeckasin  
Rödspov  
Myrspov  
Fjällabb  
Dvärgmås  
Silvertärna  
Svarttärna

Turkduva  
Berguv  
Fjälluggla  
Hökuggla  
Sparvuggla  
Kattuggla  
Slaguggla  
Pärluggla  
Kungsfiskare  
Göktyta  
Spillkråka  
Vitryggig hackspett  
Tretåig hackspett  
Rödstrupig piplärka  
Näktergal  
Ringtrast  
Busksångare  
Kärnsångare  
Trastsångare  
Entita  
Tofsmes  
Trädkrypare  
Nötskrika  
Nötkråka  
Råka  
Gråsparv  
Steglits  
Hämling  
Mindre korsnäbb  
Tallbit  
Ortolansparv

### Arter som har häckat tidigare inom området

Sångsvan  
Stjärtand  
Blå kärrhök  
Stenfalk  
Rapphöna  
Silltrut  
Tamduva  
Hökuggla  
Kungsfiskare  
Göktyta  
Backsvala  
Blåhake  
Talltita  
Gråsparv

### Rovfågelarter som jagar i området under häckningstid

Bivråk  
Brun kärrhök  
Duvhök  
Sparvhök  
Ormvråk  
Fiskgjuse  
Tornfalk  
Lärfalk

## Hot mot Sässmanområdets fågelfauna

Här ges några exempel på de allvarligaste lokala hoten som Sässmanområdets fåglar utsätts för eller kan tänkas utsättas för.

### 1. Avverkning av skog, röjning

Beskrivning: Hotar alla arter som behöver träd för sin överlevnad.

I Sässmanområdet häckar ca 3 par mindre hackspett. Det är en mycket hög siffra för denna i landet starkt minskande art. Inom området Knåda-Vängsbo-Ovanåker-Roteberg finns dessutom en av länets största populationer av gröngöling. Längs den lövbård som omger Voxnans båda sidor har under 80-talet vitryggig hackspett setts flera gånger. Skogen i området måste skötas med hänsyn till dessa arters behov.

Arter som påverkas negativt: Bl a mindre hackspett, vitryggig hackspett, tornfalk, gröngöling.

### 2. Jakt

Andjakt: Det bedrivs en intensiv andjakt i området under höstarna. Det är mycket svårt att hinna med att artbestämma de fåglar som skjuts. Det kan medföra att sällsynta andfåglar såsom årta eller skedand skjuts. Dessa arter har en mycket liten population i länet (och i landet) och kan därför påverkas starkt av eventuella misstag från jägarnas sida. Eftersom Sässmanområdet är ett viktigt område för många rastande fåglar innebär andjakten en allvarlig störning för fåglarna under deras flyttning söderut under höstarna. Det har tidigare varit tillåtet att jaga på endast en del av området (norr eller söder om Voxnan). Jag föreslår att man återinför denna delning återigen.

Måsjakt: Trots att det flera gånger påpekats att måsjakten i området måste upphöra har detta ej skett. Måsjakten har påverkat områdets fågelfauna mycket negativt. Innan måsjakten startade häckade silltrut i Vägnan. Skrattmåsen har minskat från 400 till 100 par, vilket har medfört att andra fågelarter som gynnas av skrattmåsens skydd också har minskat. Måsjakten bedrivs under en tid på året som är känslig eftersom många fågelarter då skall börja sina häckningar.

Kråkfågeljakt: Det finns inte särskilt gott om kråkfågel inom området. Kråkfågeln är viktiga bobyggare åt rovfåglar och ugglor, inom området gäller detta särskilt tornfalk och hornuggla.

Arter som påverkas negativt: Bl a årta, svarthakedopping, tornfalk, trana, sångsvan, silltrut, brunand, vigg.

### 3. Igenväxning av åkermark och förbuskning av sjöstränder till följd av minskat bete och slåtter.

Beskrivning: Gynnar vissa arter tex näktergal, kärrensångare, rosenfink och missgynnar andra tex storspov, tofsvipa, stjärtand, vadare.

## Hotade fågelarter observerade i Sässmanområdet

Här nedan följer en lista på alla hotade fågelarter som är observerade i Sässmanområdet. Sammanlagt har 50 hotade fågelarter setts i området.

### Förklaring till hotkategorierna

- Hotkategori 0 = Försvunnen  
 1 = Akut hotad (arter som riskerar att försvinna inom en nära framtid)  
 2 = Sårbar (arter vars överlevnad ej är säkerställd på längre sikt)  
 3 = Sällsynt (ej akut hotad eller sårbar men med små populationer)  
 4 = Hänsynskrävande (kräver artvis utformad hänsyn)

### Häckar (de flesta årligen) i området

Årta	hotk. 3
Svarthakedopping	hotk. 4
Tornfalk	hotk. 4
Trana	hotk. 4
Mindre strandpipare	hotk. 4
Storspov	hotk. 4
Mindre hackspett	hotk. 4

### Tillfälliga häckare

Sångsvan	hotk. 4
Brun kärrhök	hotk. 4
Kungsfiskare	hotk. 4
Backsvala	hotk. 4

### Årliga genomflyttare

Storlom	hotk. 4
Häger	hotk. 4
Sångsvan	hotk. 4
Sädgås	hotk. 4
Stjärtand	hotk. 4
Bivråk	hotk. 4
Brun kärrhök	hotk. 4
Blå kärrhök	hotk. 4
Duvhök	hotk. 4
Fiskgjuse	hotk. 4
Ljungpipare	hotk. 4
Brushane	hotk. 4
Skogsduva	hotk. 4
Backsvala	hotk. 4

### Tillfälliga gäster

Vit stork	hotk. 0
Vitryggig hackspett	hotk. 1
Havsörn	hotk. 2
Pilgrimsfalk	hotk. 2
Vaktel	hotk. 2
Småfläckig sumphöna	hotk. 2
Dvärgmåsa	hotk. 2
Svarttärna	hotk. 2
Berguv	hotk. 2
Myrspov	hotk. 3
Fjälluggla	hotk. 3
Trastsångare	hotk. 3
Smålom	hotk. 4
Gråhakedopping	hotk. 4
Storskarv	hotk. 4
Vitkindad gås	hotk. 4
Bergand	hotk. 4
Salskrake	hotk. 4
Kungsörn	hotk. 4
Rapphöna	hotk. 4
Kornknarr	hotk. 4
Dvärgbeckasin	hotk. 4
Dubbelbeckasin	hotk. 4
Rödspov	hotk. 4
Slaguggla	hotk. 4
Spillkråka	hotk. 4
Tretåig hackspett	hotk. 4
Nötkråka	hotk. 4

Del 2

# Häckfågelinventeringen

## Inventeringsmetodik - sjöfågelinventeringen

Alla tjärnarna i Sässmanområdet (utom Ullungen och Vägnan) inventerades tre gånger var; en gång i mitten av maj, en gång i mitten av juni och en gång i mitten av juli.

Inventeringen utfördes gående längs stranden runt sjön eller tjärnen. Då och då gjordes stopp för att spana av vattenytorna. Alla iakttagelser av sjö/våtmarksfåglar noterades på en karta redan i fält. På kartan antecknades även datum, start och sluttid, inventerare, väderlek, startpunkt och gångväg. Vid hemkomsten fördes anteckningarna över på en blankett (se bilaga 1 för exempel på karta och blankett).

### Karta över området

-

### Inventerade tjärnar

Följande tjärnar inventerades

Acktjärn  
 Fällbergstjärn  
 Häxmyrtjärn  
 Koltjärn  
 Lintjärn  
 Lomatjärn  
 Långtjärn  
 Lövtjärn  
 Mattestjärn  
 Mucketjärn  
 Nästjärn  
 Stenstjärn  
 Såptjärn  
 Sässman  
 Sävtjärn  
 Önstjärn



## Fåglar noterade under sjöfågelinventeringen

Nedan följer en lista på de sjöfågelarter som noterades under inventeringen.

Individer/  
inventeringstillfälle

Här anges antalet observerade individer per inventeringstillfälle sett över hela området.

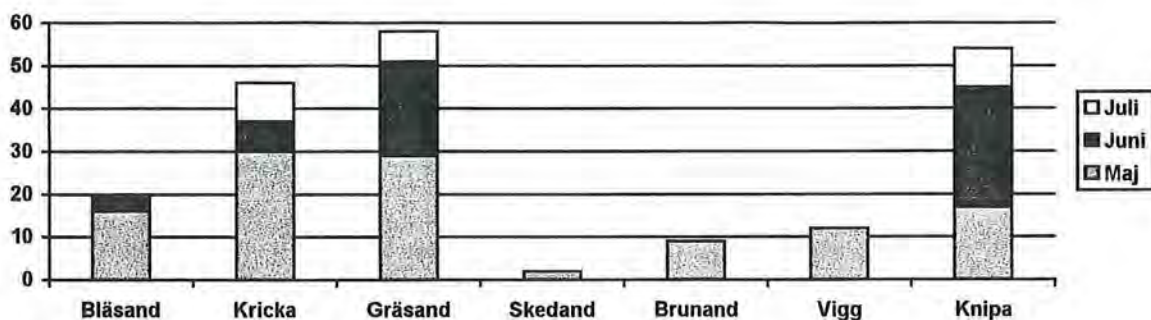
Häckningar/par

Här anges min bedömning av antalet häckande par i området av varje art. Obs! Hos änderna har jag endast angivit antalet konstaterade häckningar.

	Maj	Juni	Juli	Totalt	Häckningar/par
Skäggdopping	9	6	4	19	3-5
Svarthakedopping				0	0
Häger			4	4	0
Grågås	19			19	3
Kanadagås	6			6	0
Sångsvan	5			5	0
Bläsand	16	4		20	1
Kricka	30	7	9	46	2
Gräsand	29	22	7	58	3
Skedand	2			2	0
Brunand	9			9	0
Vigg	12			12	0
Knipa	17	28	9	54	6
Brun kärrhök	2		1	3	0
Fiskgjuse	1	1		2	0
Lärkfalk		1		1	0
Rörhöna		7		7	1
Sothöna	12	18	10	40	5-6
Brushane	1		1	2	0
Enkelbeckasin	10	8	11	29	10-11
Svartsnäppa	4			4	0
Gluttsnäppa	2			2	0
Skogssnäppa	1		8	9	0-1
Grönbena	31	4	12	47	?
Drillsnäppa	4			4	?
Skrattmå	230	214	7	451	100
Fiskmå	1			1	0
Gråtrut			2	2	0
Fisktärna	3	2	3	8	0?
Buskskvätta	9	11	12	32	12
Sävsångare	1	21	17	39	19
Kärrsångare		2		2	0
Rörsångare	5	6	5	16	7-8
Sävparv	35	61	15	111	51-54

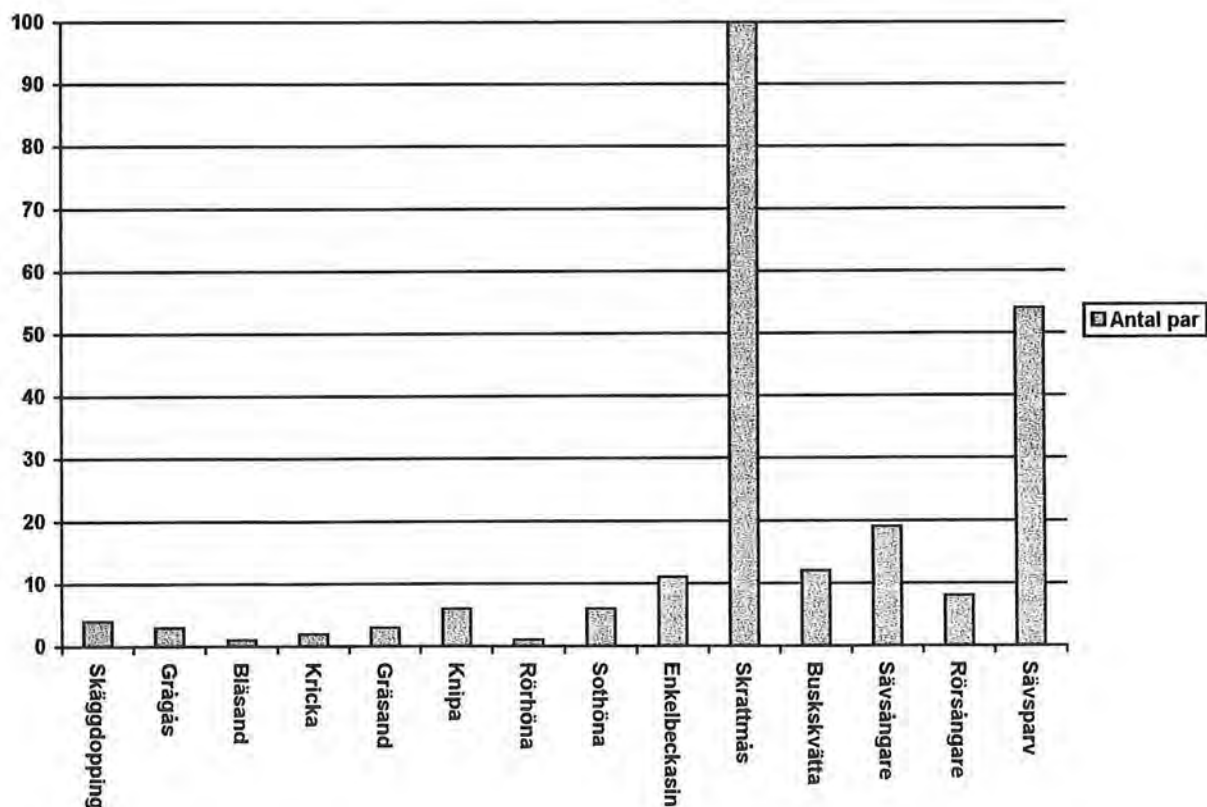
### Diagram 1.

Antalet observerade individer per inventeringstillfälle av änderna under inventeringen 1993. Diagrammet visar observationerna över hela området fördelat på maj, juni och juli.



### Diagram 2.

Antal häckande par sjöfåglar i Sässmanområdet 1993. Det är min bedömning av antal häckande par utifrån sjöfågelinventeringen. Hos änderna har endast de konstaterade häckningarna medtagits.





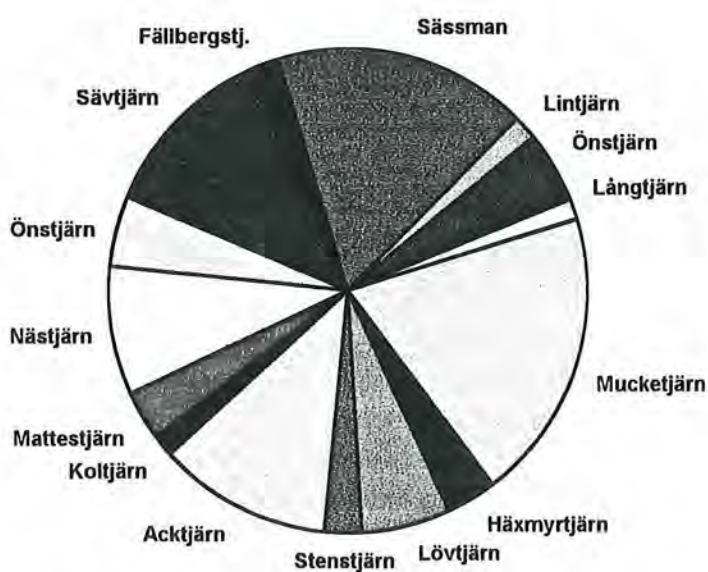
## Inventerade tjärnar - sjöfågelinventeringen

Tabell över inventerade tjärnar. Tabellen visar yta, antalet häckande par och antalet påträffade sjöfågelarter vid respektive tjärn.

Tjärn	Yta (ha)	Antal	
		Häckande par	Påträffade sjöfågelarter
Acktjärn	8	16	15
Fällbergstjärn	0,9	2	3
Häxmyrtjärn	1	1	4
Koltjärn	3	1	2
Lintjärn	0,2	1	2
Lomatjärn	0,4	0	0
Långtjärn	1	2	2
Lövtjärn	5,4	8	9
Mattestjärn	0,95	3	4
Mucketjärn	20,5	30-32	25
Nästjärn	6,5	108	11
Stenstjärn	0,5	1	3
Såptjärn	0,6	2	3
Sässman	55,5	30-31	22
Sävtjärn	11,5	14-15	15
Önstjärn	3,75	6	6

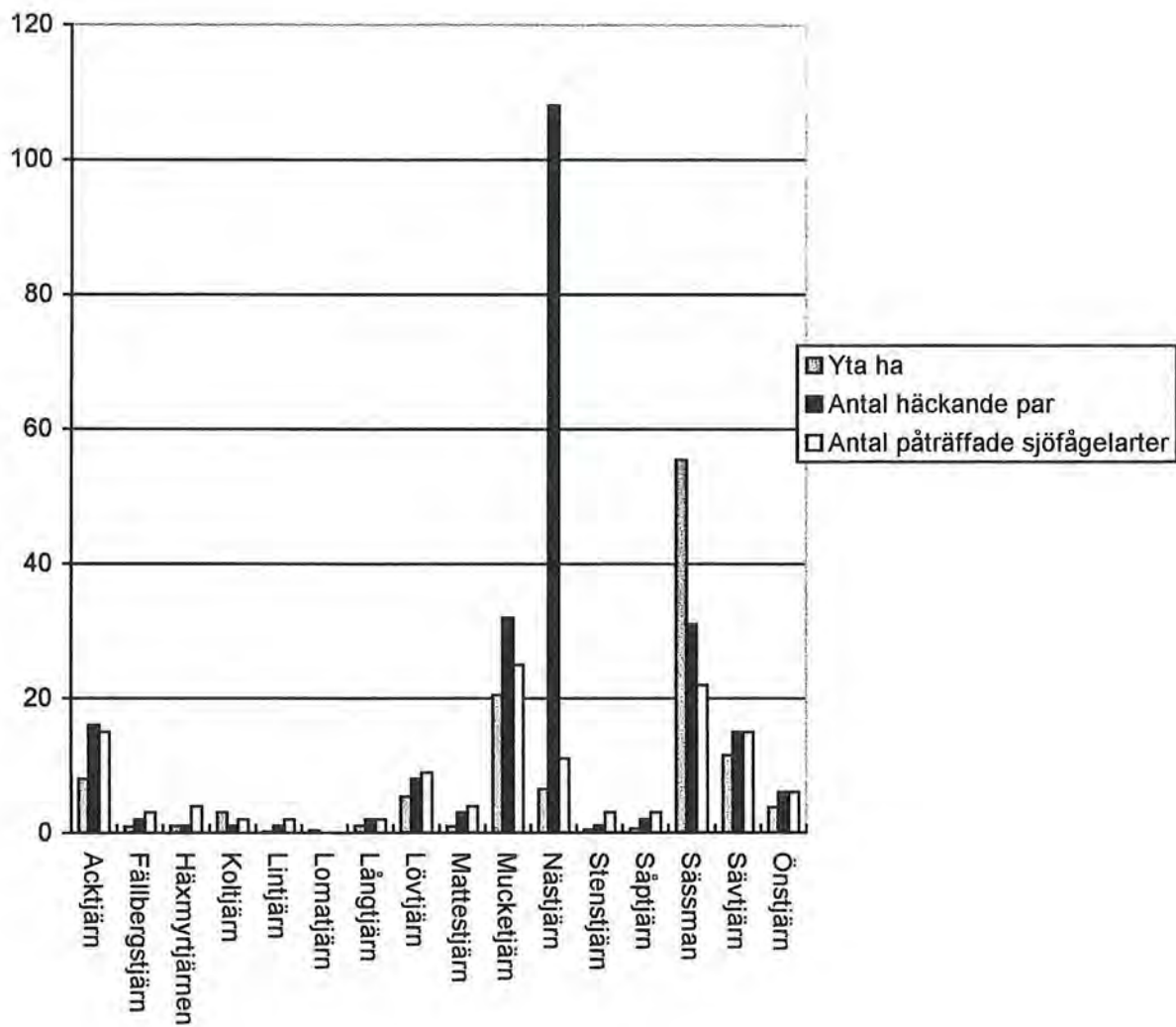
### Diagram 3.

Grafisk bild som visar antalet observerade sjöfågelarter under inventeringen fördelat på de olika sjöarna



#### Diagram 4.

Här kan man studera förhållandet mellan storlek (ha), antal påträffade arter under inventeringen och antalet häckande par för respektive tjärn.



De små tjärnarna (under 5 ha) var alla ganska fågelfattiga, medan de över 5 ha var fågelrika.

De ur fågelsynpunkt bästa tjärnarna var:

Acktjärn  
Mucketjärn  
Nästjärn  
Sässman  
Sävjärn

## Sjöfågelinventeringen-Inventeringsresultat

På följande sidor redovisas inventeringsresultatet tjärn för tjärn.

Här anges också ytan (ungefärlig), inventerare, häckningar och resultatet från en vattenkontroll som utfördes 19930516.

### Använda förkortningar

ad	adult (gammal fågel)
H	häckning, häckningar
ha	hane
ho	hona
juv	juvenil (ungfågel född i år)
sj.	sjungande
varn.	varnande (om en fågel varnar kan det indikera häckning)

### Kommentarer

Lövstjärn inventerades bara 1 gång, Koltjärn inventerades från en observationspunkt dvs inventeraren gick ej runt tjärnen (det var meningen att inventeringen skulle utföras på detta sätt från början). Invernteringarna utfördes under flera dagar/inventeringstillfälle varför fåglar kan ha dubbelräknats.

<b>Sida</b>	<b>16</b>	<b>Mucketjärn</b>
	<b>17</b>	<b>Sävtjärn</b>
	<b>18</b>	<b>Fällbergstjärn, Önstjärn, Stenstjärn, Lomatjärn</b>
	<b>19</b>	<b>Sässman</b>
	<b>20</b>	<b>Mattestjärn, Långtjärn, Lintjärn, Såptjärn</b>
	<b>21</b>	<b>Acktjärn</b>
	<b>22</b>	<b>Nästjärn</b>
	<b>23</b>	<b>Häxmyrtjärnen, Koltjärn, Lövtjärn</b>

# Mucketjärn

Yta: 20,5 ha

Inventerare: Fredrik Jonsson

Art	Antal		
	13 maj	19 juni	15 juli
Skäggdopping	1 par + 1 ex	2 par (1 ex vid bo)	
Grågås	2 par		
Kanadagås	2 flög över		
Bläsand		1 hona	
Kricka	3 hanar och 2 honor	2 par	
Gräsand	1 par		
Brunand	4 hanar och 3 honor		
Vigg	4 hanar		
Knipa	1 hona		
Brun kärnhök	1 hona		
Fiskgjuse		1 ex	
Brushane	1 hona		
Enkelbeckasin	1 spelande	1 spelande + 1 ex	2 ex
Svartsnäppa	1 ex		
Gluttsnäppa	1 ex		
Grönbena	7 ex	1 ex	3 ex
Drillsnäppa	2 ex		
Skrattmås			7 juvenila
Gråtrut			1 ex
Fisktärna	1 ex	1 ex	2 ex
Buskskvätta	5 sjungande	1 sj + 2 varnande	
Sävsångare	1 sjungande	5 sjungande + 1 ex	4 sjungande + 2 ex
Kärrsångare		1 sjungande	
Rörsångare	5 sjungande	3 sjungande + 1 ex	3 sjungande
Sävparv	6 sjungande + 3 ex	7 sjungande + 10 ex	1 hane + 5 ex

## Häckningar

Skäggdopping	1-2 H
Enkelbeckasin	1 H
Buskskvätta	5 H
Sävsångare	5 H
Rörsångare	5-6 H
Sävparv	13 H

## Vattenkontroll - 930516

Mätmetod	pH-värde	Alkanitet	Konduktivitet	Färg
Resultat	PH-25	ALK-NGQ	KOND-25	Färg-N
	6.0	0.367	11.9	150

## Sävtjärn

Yta: 11,5 ha

Inventerare: Fredrik och Elna Jonsson

Art	Antal		
	15 maj	16 juni	18 juli
Kricka	15 hanar & 3 honor		4 ex
Gräsand	2 par		1 hane
Skedand	1 hane		
Knipa	1 hane	1 hona + 5 juvenila	4 juvenila
Brun kärnhök	1 hona		
Sothöna	1 ex		
Enkelbeckasin	1 spelande	1 spelande	1 ex
Skogssnäppa			1 ex
Grönbena	1 ex		1 ex
Gråtrut			1 överflygande
Buskskvätta	1 ex	2 sjungande + 1 hona	2 häck. (ad. + juv.)
Sävsångare		4 sjungande + 1 ex	3 sjungande + 1 ex
Kärrsångare		1 sjungande	
Rörsångare		1 sjungande	1 sjungande + 1 ex
Sävspurv	2 sjungande + 4 ex	3 sjungande + 1 hane	1 häckn. + 1 ex

## Häckningar

Knipa	1 H	5 juvenila	930616
Enkelbeckasin	1 H		
Buskskvätta	2 H		
Sävsångare	4 H		
Rörsångare	1 H		
Sävspurv	5-6 H		

## Vattenkontroll - 930516

Mätmetod	pH-värde	Alkanitet	Konduktivitet	Färg
	PH-25	ALK-NGQ	KOND-25	Färg-N
		mekv/l	mS/m	
Resultat	6.5	0.616	10.5	75

## Fällbergstjärnen

Yta: 0,9 ha

Inventerare: Fredrik och Elna Jonsson

Art	Antal			Häckningar
	16 maj	16 juni	18 juli	
Enkelbeckasin	1 spelande			1 H
Drillsnäppa	1 ex			
Sävspurv	1 hane		1 ex	1 H

## Önstjärn

Yta: 3,75 ha

Inventerare: Fredrik och Elna Jonsson

Art	Antal			Häckningar
	16 maj	16 juni	18 juli	
Gräsand			2 juv	1 H
Knipa	1 hane			
Sothöna	2 ex	1 ex	2 ex	1 H
Enkelbeckasin	1 spelande			1 H
Buskskvätta			1 häckning	1 H
Sävspurv	2 hanar + 1 hona	2 hanar + 1 hona		2 H

## Vattenkontroll - 930516

Mätmetod	pH-värde PH-25	Alkanitet ALK-NGQ mekv/l	Konduktivitet KOND-25 ms/m	Färg FÄRG-N
Resultat	6.1	0.435	9.6	130

## Stenstjärn

Yta: 0,5 ha

Inventerare: Fredrik Jonsson

Art	Antal			Häckningar
	15 maj	16 juni	18 juli	
Kanadagås	4 ex			
Vigg	1 par			
Sävspurv		1 sjungande		1 H

## Lomatjärn

Yta: 0,4 ha

Inventerare: Fredrik Jonsson

Här sågs inga inventeringsarter under de tre inventeringstillfällena.

## Sässman

Yta: 55,5 ha

Inventerare: Fredrik Jonsson

Art	Antal		
	17 maj	18 juni	19 juli
Skäggdopping	2 par		1 ex
Häger			2 ex
Sångsvan	5 ex		
Bläsand	8 hanar, 3 honor	1 hona, 2 juvenila	
Kricka		1 hona uppflog	1 hona, 4 juvenila
Gräsand	6 hanar, 1 hona + 1 ex	4 hanar, 2 honor + 6juv	3 ex
Skedand	1 hane		
Knipa	2 par + 2 hanar	2 honor med 2 + 8 juv	1 juv
Fiskgjuse	1 ex		1 ex
Lärkfalk		1 ex	
Sothöna		1 ex	
Brushane			1 ex
Enkelbeckasin	1 spelande + 1 ex	1 spelande + 2 ex	8 ex
Skogssnäppa			7 ex
Grönbena	1 ex	3 ex	8 ex
Drillsnäppa	1 ex		
Skrattmås		1 ex	
Fisktärna	1 ex	1 ex	1 ex
Buskskvätta	2 sjungande	1 sjungande, 1 varn + 1 ex	
Sävsångare		6 sjungande	3 sjungande
Rörsångare		1 sjungande	
Sävspurv	2sj + 1ha + 1ho + 1ex	6sj + 9ex + 4ha + 1ho	

## Häckningar

Skäggdopping	1-2 H		
Bläsand	1 H	2 juv	930618
Kricka	1 H	4 juv	930719
Gräsand	1 H	6 juv	930618
Knipa	2 H	8 + 2 juv	930618
Enkelbeckasin	3 H		
Sävsångare	6 H		
Rörsångare	1 H		
Sävspurv	14 H		

## Vattenkontroll - 930516

Mätmetod	pH-värde	Alkanitet	Konduktivitet	Färg
	PH-25	ALK-NGQ	KOND-25	FÄRG-N
		mekv/l	mS/m	
Resultat	7.0	0.133	2.8	80

## Mattestjärnen

Yta: 0,95 ha

Inventerare: Fredrik Jonsson

Art	Antal			Häckningar
	17 maj	16 juni	18 juli	
Gräsand	2 hanar			
Knipa	2 hanar + 4 honor	3 juvenila	1 juvenil	1 H
Grönbena	1 ex			
Sävspurv	2 sjungande	2 sjungande		2 H

## Långtjärn

Yta: 1 ha (öppen vattenyta ca 0,01 ha)

Inventerare: Fredrik Jonsson

Art	Antal			Häckningar
	17 maj	16 juni	18 juli	
Gräsand	1 hane			
Sävspurv		2 par		2 H

## Lintjärn

Yta: 0,2 ha

Inventerare: Fredrik Jonsson

Art	Antal			Häckningar
	17 maj	16 juni	18 juli	
Buskskvätta		1 hane		
Sävspurv		1 sjungande		1 H

## Såptjärn

Yta: 0,6 ha

Inventerare: Fredrik Jonsson

Art	Antal			Häckningar
	13 maj	17 juni	15 juli	
Enkelbeckasin	1 spelande			1 H
Skogssnäppa	1 ex			?
Sävspurv	1 hane			1 H



## Aektjärn

Yta: 8 ha

Inventerare: Fredrik Jonsson

Art	Antal		
	13 maj	17 juni	15 juli
Skäggdopping	1 par	1 par	1 par + 2 juv
Kricka	3 par		
Gräsand	4 hanar	1 hona + 8 juvenila	1 hane
Vigg	5 hanar, 1 hona		
Knipa		2 honor + 5 juvenila	
Brun kärrhök			1 ex
Sothöna	3 par	3 par + 7 juvenila	2 ex
Enkelbeckasin	1 spelande	1 ex	
Svartsnäppa	3 ex		
Gluttsnäppa	1 ex		
Grönbena	18 ex		
Skrattmås		4 ex	
Buskskvätta	1 sjungande	1 sjungande	
Sävsångare		3 sjungande	3 sjungande
Sävspurv	1 sjungande + 3 hanar	4 ex + 1 sj + 1 hane	3 ex

## Häckningar

Skäggdopping	1 H	2 juvenila	930715
Gräsand	1 H	8 juvenila	930617
Knipa	1 H	5 juvenila	930617
Sothöna	3 H	7 juvenila	930617
Enkelbeckasin	1 H		
Buskskvätta	1 H		
Sävsångare	3 H		
Sävspurv	5 H		

## Vattenkontroll-930516

Mätmetod	pH-värde PH-25	Alkanitet ALK-NGQ mekv/l	Konduktivitet KOND-25 mS/m	Färg FÄRG-N
Resultat	6.8	0.683	18.9	100

## Nästjärn

Yta: 6,5 ha

Inventerare: Fredrik och Elna Jonsson

Art	Antal		
	15 maj	16 juni	18 juli
Kricka		2 hanar	
Brunand	1 par		
Knipa			1 hona + 1 juv
Rörhöna		1 adult + 6 juv	
Sothöna	1 ex	2 ex	1 juv
Enkelbeckasin		1 ex	
Grönbena	2 ex		
Skrattmås	ca 230 ex	200 ad + 10 juvenila	0 !
Buskskvätta			1 häckning
Sävsångare		1 sjungande	1 sjungande
Sävspurv		2 hanar + 1 ex	

### Häckningar

Knipa	1 H	1 juv	930718
Rörhöna	1 H	6 juv	930616
Sothöna	1 H	1 juv	930718
Enkelbeckasin	1 H		
Skrattmås	ca 100 H		
Buskskvätta	1 H		
Sävsångare	1 H		
Sävspurv	1-2 H		

### Vattenkontroll - 930516

Mätmetod	pH-värde	Alkanitet	Konduktivitet	Färg
	PH-25	ALK-NGQ	KOND-25	FÄRG-N
		mekv/l	mS/m	
Resultat	6.3	0.618	11.0	150

## Häxmyrtjärnen

Yta: 1ha

Inventerare: Fredrik Jonsson

Art	Antal 17 maj	12 juni	19 juli	Häckningar
Häger			2 ex	
Gräsand	3 hanar + 1 hona			
Knipa	2 ex		1 hona	
Sävspurv	1 sj			1 H

## Koltjärn

Yta: 3 ha

Inventerare: Hans Jonsson

Art	Antal 16 maj	13 juni	13 juli	Häckningar
Gräsand	3 hanar			
Sothöna	1 på bo + 1 ex	1 ex	2 ad + 3 juv	1 H

## Lövtjärn

Yta: 5 ha

Inventerare: Bo Henriksson

Art	Antal 17 maj	Häckningar
Grågås	3 par + 9 ungar	3 H
Gräsand	1 hane	
Kricka	1 hona på bo	1 H
Bläsand	3 hanar + 2 honor	
Grönbena	1 ex	
Enkelbeckasin	1 spelande	1 H
Fisktärna	1 ex	
Fiskmås	1 ex	
Sävspurv	3 sjungande	3 H

## Rovfåglar och ugglor i Sässmanområdet 1993

Rovfågeln och ugglorna inventerades inte för sig, men alla observationer av dessa i området antecknades. Här följer en sammanställning av dessa

<b>Bivråk</b>	1 par seglar över Sässman 930718
<b>Brun Kärrhök</b>	2 olika honor ses vid Mucketjärn, Sävtjärn och Acktjärn mellan 2 och 15 maj.
<b>Ormvråk</b>	1 ex vid Långtjärn 930616.
<b>Fiskgjuse</b>	1-2 ex fiskar i Sässman och Mucketjärn under sommaren.
<b>Lärkfalk</b>	1 ex vid Sässman 930618
<b>Tornfalk</b>	1 par häckar ca 20 meter söder om området, vid Edsbyverken. Paret får ut 5 ungar vilka alla blir ringmärkta och alla blir flygga. Det är troligt att de hämtar en stor del av sin föda inom Sässmanområdet.
<b>Jorduggla</b>	1 observation görs i juni vid Nästjärn.
<b>Hornuggla</b>	1 hornuggla jagar vid Sässman 930616

Sammanfattningsvis kan sägas att Sässmanområdet är ett viktigt födosöksområde för många rovfågels- och ugglearter under häckningstid.

# Inventering av storspov, tofsvipa och sånglärka

## Inventeringsmetodik

Liksom tättingarna inventerades dessa fåglar genom en engångs revirkartering (se under Tättingar). Denna inventeringen liknar dock lite mer en myrfågelinventering. Stora ytor inventeras på ganska snabb tid till skillnad från revirkartering.

## Resultat

**Storspov** Ca 12 par fanns jämnt spridda över hela området. Det ger ca 2 par/km<sup>2</sup>. Räkna man enbart med åkerarealen (räknar bort sjöar och skogar) får man 3 par/km<sup>2</sup>. Dessa siffror är väldigt höga. Jämför själv med en tabell som jag har hämtat ur Fix nr 1, 1985. Längst ned har jag lagt in våra värden.

Område	Inv. area Km <sup>2</sup>	Täthet (par/km <sup>2</sup> )	
		Storspov	Tofsvipa
S. Småland	40	0,3	1,3
Närke	23	0,6	1,9
M. Uppland	3	0,3	2,7
N. Dalarna	23	1,0	1,8
S. Dalarna	72	0,7	2,8
Hofors k:n	32	0,3	2,0
Sässmanomr.	4	3,0	8,5

Den höga tätheten av storspovar i området kan möjligen bero på att de åkrar de bor på nästan alltid har åtminstone en kant mot en tjärn. Längs denna bård mellan åker och tjärn ses de ofta söka föda.

**Tofsvipa** Ca 34 par tofsvipa hittades och ungefär 15 av dessa fanns vid en enda koloni (vid Sävtjärn). De övriga var i grupper mellan 1 & 3 par. Även tofsviporna vistades mycket i kantzonen mellan tjärnarna, men även ute i de på sommaren nästan uttorkade tjärnarna. Tofsvipan lär tidigare ha varit vanligare i området än nu.

**Sånglärka** 14-15 revirhävdande par får betecknas som dåligt. Enligt en uppgift från en bonde fanns för ca 30 år sedan