

GUIDE
2200
STRUCTURES



La Réunion

ANNUAIRE
1800
PEOPLE



www.topoutremer.com



LES AVIRONS - 11 382 habitants

61, avenue du Général de Gaulle - 97425 Les Avirons
Tél. : 02 62 38 02 66

✉ : cabinet.avirons@mairie-avirons.fr
www.mairie-avirons.fr

René MONDON - La forêt de Tévelave - Route forestière des tamarins - Discothèque Kiosque 2000 - Les kiosque pour pique-nique - Quad découverte - Piste de VTT (descente) - Le Carmel Notre Dame du Grand Large - La tombe du Père Martin.



BRAS-PANON - 12 767 habitants

Route Nationale 2 - 97412 Bras-Panon
Tél. : 02 62 51 50 50 - ✉ : com@braspanon.re

✉ : dgs@braspanon.re - www.braspanon.re

Daniel GONTHIER - L'Éden - Bassins de la Paix et de la Mer - Les Berges de la Rivière des Roches - Fêtes des Bichiques (octobre) - Cascade du chien. La Foire agricole (Mai) - Ferme Auberge de Madame Hannibal - Coopérative de vanille de Bras-Panon.



CILAOS - 5 490 habitants

Rue du Père Boiteau - 97413 Cilaos
Tél. : 02 62 31 89 95

✉ : affaires.generales@ville-cilaos.fr
www.ville-cilaos.fr

Paul TECHER - La lentilles de Cilaos - Les Thermes - Église Notre Dame des Neiges - Le Chai de Cilaos - Usine d'embouteillage - La Maison de la broderie - Le Piton des Neiges - La Maison du peuplement des Hauts - Le cirque de Cilaos.



ENTRE-DEUX - 6 589 habitants

2, rue Fortuné Hoarau - 97414 Entre-Deux
Tél. : 02 62 39 50 50

✉ : communication@entredeux.re
www.village-entredeux.fr

Bachil VALY - la station VTT - La course Transdimitile (décembre) - Le Dimitile - Babouk création - Arboretum - La fête du choka (juillet) - Kréolie 4x4.



L'ETANG-SALÉ - 13 784 habitants

Avenue Raymond Barre - BP 903 - 97427 L'Etang-Salé
Tél. : 02 62 33 43 33

✉ : mairie@letangsale.fr - ✉ : info@letangsale.fr
www.letangsale.fr

Jean-Claude LACOUTURE - La plage de sable noir - Croc Parc - L'Etang artificiel - Le gouffre - La forêt domaniale - Le golf (18 trous) - Camping municipal - Les Souffleurs - Parc de l'Office National des forêts.



PETITE-ÎLE - 11 723 habitants

192, rue Mahé de Labourdonnais - 97429 Petite-Île
Tél. : 02 62 56 79 79

✉ : mairie@petite-ile.re
www.petite-ile.re

Serge HOAREAU - La plage de Grande Anse - Le Piton du Calvaire - Musée Varlop Galer - Le Domaine du Relais - Les Ateliers d'Artistes - Le Piton de Grande Anse - Le Cap de Petite Île et le Four à Chaux - Manapany Les Bains.



LA PLAINE-DES-PALMISTES - 5 831 habitants

230, avenue de la République
97431 La Plaine-des-Palmistes
Tél. : 02 62 51 49 10

✉ : mairie.plaine-des-palmistes@wanadoo.fr
www.ville-plainedespalmistes.fr

Marc-Luc BOYER - La Station VTT - Fête du goyavier (juin) - Le domaine des tourelles - Forestia - Cascade Biberon - Forêts de Bébour Bélouve - Piton de l'eau - Piton des songes - Le Grand Étang.



LE PORT - 35 963 habitants

9, rue Renaudière de Vaux - BP 62004
97821 Le Port Cedex
Tél. : 02 62 42 87 00

✉ : internet@ville-port.re - ✉ : communication@ville-port.re
www.ville-port.re

Olivier HOARAU - Atelier Mascarin - La Halle des manifestations - Le port - La Rivière des Galets - Ville musée - Fiche culturelle - Chocolaterie Mascarin - Le Cimetière paysager - Le Parc boisé - Les vieilles cases - Les Églises, Mosquées et Temples.



LA POSSESSION - 31 792 habitants

Rue Waldeck Rochet - BP 92 - 97419 La Possession
Tél. : 02 62 22 20 02

✉ : cabinetmairie@lapossession.re
www.lapossession.re
f : / t : lapossession97419

Vanessa MIRANVILLE - Site de la Grande Chaloupe - Nature et Patrimoine - Dos d'âne - Edena - Village nature Lodge Roche Tamarin - Le chemin des anglais.



SAINT-ANDRÉ - 56 571 habitants

Place du 2 Décembre - BP 505 - 97440 Saint-André
Tél. : 02 62 58 88 88 - ✉ : mairie@saint-andre.re

✉ : secretariat.mairie@saint-andre.re
www.ville-saint-andre.re

Jean-Paul VIRAPOULLÉ - Maison de la vanille - Distillerie Savana - Sucrierie de Bois Rouge - Parc du Colosse - Musée "d'an'tan lontan" - Les temples tamouls - 2 Gallodromes (combats de coqs) - Le Dipavali - La Maison Martin Valliamé.



SAINT-BENOÎT - 36 433 habitants

2, rue Georges Pompidou - 97470 Saint-Benoît
Tél. : 02 62 50 88 00

✉ : communication@ville-saintbenoit.re
www.villedesaintbenoit.re

Jean-Claude FRUTEAU - Bassin Grand Étang - Barage de Takamaka - îlet Bethlehem - Distillerie Rivière du Mat - Plantation de Mélissa - Église de Sainte Anne - La forêt Sainte Marguerite - Le Bassin Mosquée.



SAINT-DENIS - 143 882 habitants

2, rue de Paris - 97717 Saint-Denis Cedex 9
Tél. : 02 62 40 04 04

✉ : communication@saintdenis.re
www.saintdenis.re

Gilbert ANNETTE - Musée Léon Dièrx - Muséum d'histoire naturelle - Musée de la Fraternité - La Barachois - Cathédrale de Saint Denis - Zone touristique du Brulé - Zone loisirs du Colorado - La Grande Mosquée.



SAINT-JOSEPH - 38 096 habitants

277, rue Raphaël Babet - BP 1 - 97480 Saint-Joseph
Tél. : 02 62 35 80 00

✉ : smairie@mairie-saintjoseph.fr
www.ville-saintjoseph.fr

Patrick LEBRETTON - La Maison du Vétiver - La Maison du Curcuma - Manapany les Bains - Le Piton de l'entonnoir - Discothèque Moulin rouge - Centre Nautique - La Rivière Langevin - La Plaine des Grègues - La Caverne des Hirondelles.



SAINT-LEU - 33 637 habitants

38, rue du Général Lambert - 97436 Saint-Leu
Tél. : 02 62 34 80 03

✉ : secretariat@mairie-saintleu.fr
www.saintleu.re

Bruno DOMEN - Les sites de plongée sous marine - Musée Stella Matutina - Conservatoire de Mascarin - Notre Dame de la Salette - Kelonia (tortues marines) - Les hauts de Saint Leu (Parapente) - Fantasticable - Jardin naturel - L'Église aux Colimaçons.

LES SECRETS DE NOS REGIONS



Mylene Baillif
Tél. : 06 92 52 56 84
06 92 03 93 07

✉ : contact@secretsdenosregions.com

Web : www.secretsdenosregions.com

Les commandes sont expédiées par Colissimo, Epices, condiments, confiseries, miels, vinaigres, thés, gelées, confitures, pâtes à tartiner, terrines et produits apéritifs, confectionnés par des artisans locaux.

MASCARIN ATELIER



Frédéric Auché
1, rue Claude Chappe
97420 Le Port

Tél. : 02 62 55 10 20 - Fax : 02 62 55 10 21

✉ : mascarin@mascarin.fr

Web : www.mascarin.fr

Unité de production de chocolats.

RHUMS & PUNCHS ISAUTIER



Jérôme Isautier

ZI n°2 - BP 57
97452 Saint Pierre cedex

Tél. : 02 62 96 11 96
Fax : 02 62 35 14 40

✉ : isautier@isautier.com

Web : www.isautier.com

Punchs, rhums, liqueurs et apéritifs.

RHUM CHARRETTE



PDG : **Xavier Thieblin**
6, rue Armagnac - BP CS11082
97B29 Le Port

Tél. : 02 62 42 06 09
Fax : 02 62 43 84 63

✉ : info@rhum-charrette.com

Web : www.rhum-charrette.com

Le rhum le plus célèbre de la Réunion.

SALAISONS DE BOURBON



Jean Larregle

ZI NO 3 - BP 359
97410 Saint Pierre

Tél. : 02 62 25 01 76

Fax : 02 62 25 85 54

✉ : accueil@salaisonsdebourbon.re

Web : www.salaisonsdebourbon.re

Charcuteries - Traiteur - Produits de la mer - 15 gammes de produits - 400 références - 6 marques.

SOCIETE AQUACOLE DES MASCAREIGNES/POISSON PAYS

Ferme Marine de la Réunion - Port Ouest, hangar 10 - 97420 Le Port

Tél. : 02 62 22 61 65/ 06 92 66 75 65

Web : www.ombrine-reunion.com

Poisson l'Ombrine.

SAMOUSSAS TAILOU



Victorine Tailou

Chemin d'eau - Fleurimont
97435 Saint Gilles Les Hauts

Tél. : 02 62 55 52 20 - Fax : 02 62 22 86 79

✉ : victorine.tailou8@orange.fr

✉ : chemindo@wanadoo.fr

Web : www.samoussastailou.com

f : Samoussas Tailou

Produits apéritifs créoles, samoussas, bonbons piment, beignets, plats cuisinés.

SCA VIVEA FRUITS ET LEGUMES PAYS



Président : **Jean-Pierre**

Avril

6, Chemin Beurivage Pierrefonds
97410 St Pierre

Tél. : 02 62 38 83 06

Fax : 02 62 25 82 19

✉ : contact@vivea.re

Web : http://www.vivea.re/

f : Vivéa

Producteurs de Fruits et Légumes à l'île de la Réunion.

SCEA DU CHEMIN D'EAU / ŒUFS MATINE

70, chemin Chevalier - 97435 St Gilles-les-Hauts + ELEVAGE DU PATELIN, 370, chemin Patelin, Ravine creuse - 97440 Saint André

Tél. : 02 62 22 78 85

Web : www.matine.com

SICA REVIA BŒUF PAYS



Mon Caprice

97432 Ravine des cabris

Tél. : 02 62 38 64 44

Fax : 02 62 38 66 54

✉ : revia@wanadoo.fr

Web : www.boeufpays.re

Coopérative de 320 éleveurs (naisseurs, engraisseurs et veaux de boucherie).

SOLEIL REUNION



76, rue Adolphe Pégoud
Zone Aéroportuaire de Gillot
97438 Sainte-Marie

Tél. : 02 62 50 18 38

Fax : 02 62 50 68 98

✉ : soleil.reunion@orange.fr

Web : www.soleilreunion.com

f : Soleil Réunion

Artisans cultivant et transformant des produits du terroir sans conservateurs.

SORECOM

Président : **Alain Sicard**

Directeur Général : **Alain Picard**

ZI, 28 rue Paul Verlaine - 97420 Le Port

Tél. : 02 62 42 14 91 - Fax : 02 62 42 19 14

✉ : sorecom@vindemia.re

Café et vanille.

SUCRERIE BOIS ROUGE



PDG : **Philippe Labro**

2, chemin Bois-Rouge - 97440 Saint-André

Tél. : 02 62 58 59 74

Fax : 02 62 58 06 51

✉ : tafia_galabe@rhum-savanna.fr

Web : www.distilleriesavanna.com

Traite toutes les cannes du nord et de l'est.

SUCRERIE DU GOL



PDG : **Philippe Labro**

Usine du Gol - BP 95

97899 Saint Louis cedex 02

Tél. : 02 62 91 05 47

✉ : info@gqf.com

Web : www.tereos-oceanindien.com

Visite d'une usine sucrière, de la réception de la canne au produit fini.

VANILLERAIE/SAINTE SUZANNE



Domaine du Grand Hazier,
Allée Chassagne

97441 Sainte-Suzanne

Tél. 02 62 23 07 26 - Mobile : 06 92 88 42 49 - Fax : 02 62 50 56 85

✉ : la.vanilleraie@orange.fr

Web : www.lavanilleraie.com

f : La Vanilleraie

Visite de la plantation de vanille et de l'atelier de préparation de vanille et découverte des secrets de fabrication.

VERGERDELATTRE/PLAINEDESPALMISTES/GOYAVIERS/VOLAYPEI/



Urcoopar

Karl Techer

ZI de Cambaie-BP 90

97862 St Paul cedex

Tél. : 02 62 45 37 10

Fax : 02 62 45 37 05-

✉ : urcoopar@urcoopar.fr

Web : www.volaypei.com

Produits élaborés 100% volaille pays - Recettes et ingrédients locaux (poulets, ceps, poules, pintades).

TOUT SUR L' OUTREMER ET LES ULTRAMARINS



- ASSOCIATIONS ●
- CHAMBRES CONSULAIRES ●
- COLLECTIVITÉS ●
- COMMERCES ●
- COMMUNES ●
- ENTREPRISES ●
- ORGANISMES ●
- ARTISANAT ●
- GASTRONOMIE ●
- HÉBERGEMENTS ●
- MÉDIAS ●
- TERROIR ●
- TOURISME ●
- TRANSPORTS ●



10, rue Saint Ambroise 77000 Melun - f : christianbidonot - t : bidonot

www.topoutremer.com - paysdoutremer@hotmail.com

Port. : 06 69 41 11 52

Ile de la Réunion Tourisme

4, rue Jules Thirel ,Bâtiment B - 97460 Saint Paul
 Tél. : 08 10 160 000 : (numéro azur , prix d'un appel local)
 Tél. : 02 62 90 78 78 - Fax : 02 62 21 00 21



Web : www.reunion.fr - f : / t : ReunionTourisme



Président : **Stéphane FOUASSIN**

Vice-présidents : **Christian LOGA - Agnès LAVAUD**

..... **Daniele LENORMAND - Olivier RIVIÈRE - Michel LAGOURGUE**

Secrétaire : **Joseph SINIMALÉ**

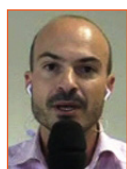
Secrétaire adjoint : **Azzedine BOUALI**

Trésorier : **Dominique FURNEL**

Trésorier-adjoint : **Ibrahim PATEL**

Membres : **Sophie DURVILLE - Giovanny POIRE - Jean-Marc GRAZZINI**

Les différents Pôles



Willy ETHÈVE

Stratégie et développement :
Willy Ethève
 Communication et Promotion :
Emmanuel Robert
 Information et Commercialisation :
Isabelle Nativel
 Ressources : **Willy Etheve**

Plateforme d'information et de réservation ile de la réunion

n° azur 0 810 160 000
 Tél. : 02 62 90 78 78

Fédération Réunionnaise de Tourisme

5, rue des bons enfants
 87410 Saint Pierre
 Tél. : +262(0)2 62 42 39 94
 ✉ : administration@frt.re

Antenne Allemagne :

Fremdenverkehrsamt der Insel la reunion güterplatz 6-D-60327 Frankfurt a.M
 Tél : +49(0)69 97 323 1710
 Fax : +49(0)69 97 323 171 09
 Web : www.insel-la-reunion.com

Antenne Paris :

90, rue de la Boetie - 75008 Paris
 Tél. : 01 40 75 02 79
 Fax : 01 40 75 02 73
 ✉ : irtparis@reunion.fr
 Directeur : **Fabrice Adam**

Les Offices de Tourisme

NORD

OFFICE DE TOURISME INTERCOMMUNAL DU NORD
 ✉ : info@lebeaupays.com
 Web : www.lebeaupays.com

BUREAU D'INFORMATION TOURISTIQUE DE SAINT-DENIS
 Maison Carrère
 Tél. : +262 (0)2 62 41 83 00

BUREAU D'INFORMATION TOURISTIQUE DE SAINTE-SUZANNE
 Tél. : +262 (0)2 62 52 13 54

QUEST

OFFICE DE TOURISME INTERCOMMUNAL DE L'OUEST
 ✉ : accueil@ouest-lareunion.com
 Web : www.ouest-lareunion.com

BUREAU D'INFORMATION TOURISTIQUE DE SAINT-GILLES
 Tél. : 0 810 797 797
 (Prix d'un appel local depuis un poste fixe)

BUREAU D'INFORMATION TOURISTIQUE DE SAINT-LEU
 Tél. : +262 (0)2 62 34 63 30

BUREAU D'INFORMATION TOURISTIQUE DU PORT
 Tél. : +262 (0)2 62 22 25 17

SUD

DESTINATION SUD
 Tél. : 0 820 203 220
 (Prix d'un appel local depuis un poste fixe)
 Web : www.sud.reunion.fr

BUREAU D'INFORMATION TOURISTIQUE DE CILAOS
 ✉ : accueil.cilaos@otisud.re

BUREAU D'INFORMATION TOURISTIQUE DE L'ÉTANG-SALÉ
 ✉ : otetangsale@gmail.com
 ✉ : accueil.etang-sale@otisud.re

BUREAU D'INFORMATION TOURISTIQUE DE SAINT-PIERRE
 ✉ : accueil.otsaint-pierre@gmail.com

AÉROPORT ROLAND-GARROS
 74, Avenue Roland Garros
 97438 Sainte-Marie
 Tél. : +262 (0)2 62 58 70 76
 ✉ : accueil.gillot@reunion.fr

MAISON DU TOURISME DU SUD SAUVAGE
 Tél. : +262 (0)2 62 37 37 11
 ✉ : pat.sudsauvage@wanadoo.fr
 Web : www.sud.reunion.fr

OFFICE DE TOURISME DE SAINT PHILIPPE
 Tél. : +262 (0)2 62 97 75 84
 ✉ : otstphilippe@gmail.com
 Web : www.sud.reunion.fr

OFFICE DE TOURISME DE L'ENTRE-DEUX
 Tél. : +262 (0)2 62 39 69 80
 ✉ : ot.entredeux@wanadoo.fr
 Web : www.ot-entredeux.com

OFFICE DE TOURISME DU TAMPON PLAINE-DES-CAFRES
 Bourg-Murat
 Tél. : +262 (0)2 62 27 40 00
 ✉ : accueil@tampon-tourisme.re
 Web : www.tampon-tourisme.re

EST

OFFICE DE TOURISME INTERCOMMUNAL DE L'EST
 ✉ : info@oti-est.re
 Web : www.sud.reunion.fr

BUREAU D'INFORMATION TOURISTIQUE DE SAINT-ANDRÉ
 Maison Martin Valliamée
 Tél. : +262 (0)2 62 46 16 16

BUREAU D'INFORMATION TOURISTIQUE DE SAINT-BENOÎT
 Place Église Sainte-Anne
 Tél. : +262 (0)2 62 47 05 09

BUREAU D'INFORMATION TOURISTIQUE DE SALAZIE
 Rue Général de Gaulle t
 Tél. : +262 (0)2 62 47 89 89

BUREAU D'INFORMATION TOURISTIQUE PLAINE-DES-PALMISTES
 Domaine des Tourelles
 Tél. : +262 (0)2 62 41 17 70

BUREAU D'INFORMATION TOURISTIQUE DE BRAS-PANON
 Coopérative de Vanille - 21 Route Nationale 2
 Tél. : +262 (0)2 62 23 89 36

Depuis la loi NOTRe, le tourisme passe sous la coupe des EPCI (Communautés de communes, d'agglomérations, urbaines ou Métropoles). Certains offices de tourisme et syndicats d'initiatives ont ou vont disparaître ou rattachés à ces organismes.

ARTOCAPE (I')



9, ruelle Edouard - 97400 Saint-Denis
Tél. : 02 62 21 55 48
 ✉ : artocarpe@orange.fr
 📍 : L'artocarpe Réunion

Restaurant Galerie d'art

CENTRE DRAMATIQUE DE L'OCEAN INDIEN



2, rue du Maréchal Leclerc
 97400 Saint-Denis
Tél. : 00 02 62 20 33 99

Fax : 00 02 62 21 01 60

✉ : location@cdoi-reunion.com

🌐 : http://www.cdoi.re/

📍 : Théâtre du Grand Marché - CDOI

CITE DES ARTS DE LA REUNION



23, rue Léopold Rambaud
 97400 Saint-Denis
Tél. : 0262 92 09 90

✉ : contact@citedesarts.re

🌐 : http://www.citedesarts.re/

📍 : La Cité des Arts

Pépière artistique contribuant à la diffusion de la culture et des arts de l'océan indien.

CONSERVATOIRE A RAYONNEMENT REGIONAL DE LA CULTURE



Président : **Pierre Lagourgue**
Tél. : +33 (00) 262 90 44 71 -
Fax : +33 (00) 262 90 44 78

✉ : crr.communication@cr-reunion.fr

🌐 : www.conservatoire.regionreunion.com

📍 : CRR Réunion

Institution publique d'enseignement spécialisée dans la musique, la danse et l'art dramatique, créé en 1987, à l'initiative de la région et de l'état.

DANSE PEI/SAINT PAUL



Tél. : 0692 38 12 76

✉ : dansepei@gmail.com

🌐 : http://www.mova.re/

📍 : Danse Péi

Danse Pei, festival international de danse en paysages urbains. Organisé par l'association Mov_A

LA FABRIK - ESPACE CULTUREL



Directeur : **David Vercey Laithier**

28, rue Léopold Rambaud -

97490 Sainte-Clotilde

Tél. : 02 62 48 40 50 / 02 62 41 33 56

✉ : lafabrik@lafabrik.biz

🌐 : www.lafabrik.biz

📍 : / 📍 : cyclones.lafabrik

Lieu d'expérimentation et de création artistique.

LE HANGAR /ST GILLES LES BAINS



20, rue des navigateurs, Les Ateliers du Trapèze
 97434 Saint-Gilles les bains
Tél. : 06 92 88 82 77

✉ : accueil@hangar.re

🌐 : www.hangar.re

📍 : Le Hangar - cie Eric Languet

LE KABARDOCK



Scène de musique actuelle du Port
 60, rue Mahé Labourdonnais
 97420 Le Port-
Tél. : 02 62 54 05 40

✉ : artistique@kabardock.com

🌐 : www.kabardock.fr

📍 : Kabardock

LE KERVEGUEN



1, rue de la gendarmerie
 97410 Saint Pierre
Tél. : 33 (00)262 32 62 30 /
+ 33 (00) 262 96 24 50

✉ : kerveguen@saintpierre.re

🌐 : www.culture-st-pierre.fr

📍 : Culture Saint-Pierre

LE SÉCHOIR



Directeur : **Claude Lermené**
 209, rue du Général Lambert
 97436 Saint-Leu

Tél. : 02 62 34 31 38 - Fax : 02 62 34 95 27

✉ : lesechoir@lesechoir.com

🌐 : www.lesechoir.com

📍 : Le Séchoir & Le K, scène conventionnée de Saint-Leu

Scène conventionnée de Saint-Leu.

TEAT CHAMP-FLEURI



Directeur : **Pascal Montrouge**
 Espace culturel de Champ Fleuri
 2, rue du théâtre CS 10507 97495
Tél. : 02 62 41 93 25

Fax : 02 62 41 55 71

🌐 : www.teat.re

📍 : TEAT Champ Fleuri - 📍 : TEAT Plein Air

Salle moderne de 889 places avec galerie d'exposition.

CENTRE CULTUREL LANGENIER

15, rue de la République
 97410 Saint-Pierre, Réunion
 Communication : **Julien Ramalingom**
Tél. : +33 (00) 262 96 24 50
Fax : +33 (00) 262 96 24 60

✉ : CCLL@wanadoo.fr

🌐 : culture-st-pierre.fr

THÉÂTRE ACTA - LE THÉÂTRE SOUS LES ARBRES



Présidente : **Sarah Ballot**
 Directeur : **Michel Bres**
 4, avenue de la commune de Paris
 97420 Le Port
Tél./Fax : 02 62 43 90 10

✉ : compagnie@actatheatre.com

🌐 : www.actatheatre.com

Théâtre de verdure - Atelier théâtre pour enfants et adultes.

THÉÂTRE D'AZUR



87, rue du Général de Gaulle
 97430 Tampon
Tél. : 02 62.27.65.16 /
06 93.00.54.88

✉ : taz@showcomail.com

📍 : Théâtre d'Azur

54 créations à leur actif.

THÉÂTRE LES BAMBOUS



2, rue Jean Moulin
 97470 Saint-Benoît
Tél. : 02 62 50 38 63

Fax : 02 62 50 45 61

✉ : billetterie@lesbambous.com

🌐 : www.lesbambous.com

📍 : Les Bambous

Théâtre d'aujourd'hui-Scène conventionnée de Saint-Benoît.

THÉÂTRE LUC DONAT



20, rue Victor-le-Vigoureux
 97430 Le Tampon

Tél. : 02 62 27 24 36

Fax : 02 62 57 17 57

✉ : direction@theatrelucdonat.re

🌐 : www.theatrelucdonat.re/

📍 : Théâtre Luc Donat

Théâtre de 600 places.

THÉÂTRE LUC VOLLARD



Emmanuel Gendrin

22, rue Léopold Rambaud - 97400 Saint-Denis

Tél. : 02 62 21 68 25

✉ : genvrin@vollard.com

🌐 : www.vollard.com

Troupe théâtrale et musicale n° 1 de l'Outre-mer.

SALLE GUY ALPHONSINE



La salle Guy Alphonsine est une salle pluridisciplinaire de Saint-André de La Réunion ayant pour axe prioritaire la danse contemporaine.

Tél. : 02 62 46 63 15

✉ : salleguyalphonsine@saint-andre.re

🌐 : http://sga97440.re

📍 : Salle Guy Alphonsine

COMPAGNIE PORTEURS D'EAU



Philippe Pelen-Baldini

106, rue Léopold Rambaud
 97490 Saint Denis

Tél. : 06 93 41 19 48

✉ : cie.lesporteursdeau@gmail.com

🌐 : www.lalanbik.org

RUN MUZIK/PÔLE REGIONAL DES MUSIQUES ACTUELLES DE LA REUNION



Emmanuelle Sindraye

13, rue Mangalon - BP 18
 97861 Saint Paul cedex

Tél. : 02 62 90 94 60

06 93 21 60 63

✉ : contact@runmuzik.fr

🌐 : www.runmuzik.fr

📍 : Runmuzik Prma

LALANBIK



PDG : **René Louis Pestel**

60, rue Mahé Labourdonnais -
 97420 le Port

Tél. : 06 93 30 12 51

✉ : info@lalanbik.re

🌐 : www.lalanbik.org

📍 : / 📍 : lalanbik

Centre de ressources pour le développement chorégraphique de l'Océan indien.

AKOYA HOTEL ET SPA*****

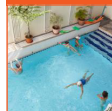


6, Impasse des Goélands
97434 La Saline-Les-Bains
Tél. : 02 62 61 61 62

✉ : reservation@akoya-hotel.com
✉ : contact@akoya-hotel.com
Web : http://www.akoya-hotel.com/
Facebook : Akoya Hôtel & Spa
Twitter : @akoyahotel

104 chambres et suites avec terrasse, dans un hôtel de haut standing.

AUSTRAL***

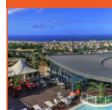


20, rue Charles Gounod
97400 Saint-Denis
Tél. : 02 62 94 45 67
Fax : 02 62 21 13 14

✉ : hotel-austral@wanadoo.fr
Web : www.hotel-austral.fr
Facebook : Hôtel Austral

53 chambres dont 2 suites. Parking privé. Piscine. 2 salles de conférences. Bar.

HOTELBELLEPIERRE*****



91 bis, allée des Topazes
97400 St Denis
Tél. : 02 62 51 51 51
Fax : 02 62 51 26 02

✉ : info@hotel-bellepierre.com
Web : www.hotel-bellepierre.com
Facebook : hotel.bellepierre.reunion

85 chambres dont 2 suites, 3 Executives Premium, 44 Executives, 24 classic, 12 classic jardin. Restaurant gastronomique - Wifi - Bar - Piscine - Tennis - Fitness - Salles de conférence - Parking

BLUE MARGOUILLAT*****



ZAC du Four a Chaux
97436 Saint Leu
Tél. : 02 62 34 64 00
Fax : 02 62 34 64 15

✉ : info@blue-margouillat.com
Web : www.blue-margouillat.com
Facebook : bluemargouillat

14 chambres dont 2 suites - Restaurant, bar, piscine. Diner gastronomique à la carte, servi aux chandelles.

LE BOUCAN CANOT*****



32, rue Boucan Canot
97434 St Gilles-les-Bains
Tél. : 02 62 33 44 44
Fax : 02 62 33 44 45

✉ : hotel@boucancanot.com
Web : www.boucancanot.com
Facebook : Hotel-Boucan-Canot

50 chambres dont 8 suites, face à l'océan, avec accès direct à la plage - Restaurant - Bar - Piscine - Salle de réunion - Soirées musicales chaque semaine.

CILAOS (Le)***



40 E, chemin des Trois Mares
97413 Cilaos
Tél. : 02 62 31 85 85
Fax : 02 62 31 87 17

✉ : contact@leschenets-lecilaos.re
Web : www.leschenets-lecilaos.re
Facebook : Le Cilaos

47 chambres, dont 5 suites, avec vue sur les montagnes. Restaurant, bar, piscine. Bibliothèque, espace internet, home vidéo, 2 saunas, 1 hammam. Télévision satellite. Transfert gratuit entre la zone d'atterrissage hélicoptère et l'hôtel.

DIANA DEA LODGE & SPA****

94, chemin Helvétia - Cambourg - 97437 Sainte-Anne
Tél. : 02 62 200 202

✉ : spa@diana-dea-lodge.re
Web : www.diana-dea-lodge.re - Facebook : Diana Dea Lodge
30 chambres dont une suite.

LE DIMITILE***



30, rue Bras Long
97414 Entre-Deux
Tél. : 02 62 39 20 00
Fax : 02 62 24 70 11

✉ : resa@dimitile.eu - Web : www.dimitile.eu
Facebook : DIMITILE-Hôtel-île-de-La-Reunion-109377925756062
18 chambres, 6 confort, 4 luxe premium, 8 luxe-Membre Exclusive Island Hôtels & Resorts Charme et luxe. Un hôtel citoyen de la planète

DOMAINE DES PIERRES (Le)***



60 CD 26, route de l'Entre-deux
97410 Saint-Pierre
Tél. : 02 62 55 43 85
Fax : 02 62 55 43 90

✉ : domainedespierres@wanadoo.fr
Web : www.ledomainedespierres974.fr
41 chambres, dont 5 suites, 9 luxes, 27 supérieures. Restaurant. Bar. Piscine.

FLORALYS CARO BEACH (Le)***



2, avenue de l'Océan
97427 Étang-Salé-les-Bains
Tél. : 02 62 91 79 79 / 06 92 02 41 00 - Fax : 02 62 91 79 80

✉ : reservation@lfloralys.re
Web : www.hotel-floralys.com - Facebook : Hôtel Floralys
52 chambres (standard, familiale, de luxe, nuptiale) réparties en 12 bungalows de plain-pied. Restaurant, piscine, bar, jacuzzi, tennis, mini golf, salle de jeux, animations régulières. 3 salles de conférences.

GERANIUMS (Les)**

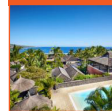


RN3, 2^{ème} km
97418 La Plaine-des-Cafres
Tél. : 02 62 59 11 06
Fax : 02 62 59 21 83

✉ : hotelgeranium@wanadoo.fr
Web : www.hotellesgeraniums.com
Facebook : Hôtel Les Géraniums

25 chambres. Vue panoramique sur le Piton-des-Neiges, Bois-Court, Dimitile - Restaurant gastronomique, salle de conférences.

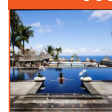
ILOHA Seaview Hotel ***



44, rue Georges Pompidou
Pointe des Châteaux - 97436 Saint-leu
Tél. : 02 62 34 89 89
Fax : 02 62 34 89 90

✉ : hotel@iloha.fr
Web : www.iloha.fr - Facebook : iloha.fr
50 bungalows de 2 à 6 personnes et 30 chambres doubles. Jardin tropical de 3 hectares, 2 piscines, espace bien-être, 2 restaurants, 1 bar, 2 salles de séminaire.

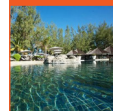
PALM HOTEL & SPA*****



43, rue des Mascarsins - Grand'Anse
97429 Petite-Île
Tél. : 02 62 56 30 30
Fax : 02 62 56 30 40

✉ : hotel@palm.re - Web : www.palm.re
Facebook : palmhotelspa/ - Twitter : @PalmHotelSpa
65 chambres, suites et lodges. 2 piscines dont 1 chauffée, 3 restaurants, 1 bar, espace «plage» de 1200m², spa, hammam et bain à remous en libre accès, salle de fitness, hélicoptère.

LUX/ST-GILLES*****

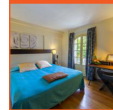


28, rue du lagon l'Hermitage
97434 Saint-Gilles-les-bains
Tél. : 02 62 70 00 00
Fax : 02 62 70 00 07

✉ : luxiledelareunion@luxresorts.com
✉ : reservation@luxresorts.com
Web : http://www.luxresorts.com/fr/hotel-reunion/luxsaintgilles
Facebook : LUX* Resorts and Hotels

23 villas. 174 chambres. Décorées dans le style créole et offrant une vue sur le lagon. 3 restaurants, 1 Bar, room service, piscine, centre de fitness, VTT, tennis, espace boutiques, club nautique, mini-club, salles de conférences.

JULIETTE DODU (Le)***

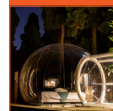


31, rue Juliette Dodu
97400 Saint-Denis
Tél. : 62 20 91 20
Fax : 02 62 20 91 21

✉ : juliettedodu@orange.fr
Web : www.hotel-juliette-dodu.com
Facebook : Hôtel Le Juliette Dodu

Hôtel de charmes créole. 43 chambres et suites. Parking privé. Piscine. Jacuzzi. Restaurant. Bar. Room service. Bibliothèque.

KAZ INSOLITE



70, Lotissement Hermitage Longuet
97422 La Saline
Tél. : 06 92 61 66 17

✉ : kazinsolite@gmail.com
Web : http://www.kazinsolite.re
Facebook : Kaz Insolite

4 suites « bulles » au cœur du sous bois forestier, à 1500 mètres d'altitude et 50 mètres du parc national. Montées sur plateforme.

ROCHE TAMARIN LODGES & SPA***



142, Chemin Bœuf Mort
97419 La Possession
Tél. : 02 62 44 66 88
Fax : 02 62 44 66 80

✉ : infos@villagenature.com
Web : www.lodgetamarin.com
Lodge Roche Tamarin & Spa, Village Nature, île de La Réunion. 16 bungalows dont 8 « prestiges » avec jacuzzi en terrasse. Piscine, bar, restaurant, Salles de conférences.

SAINT ALEXIS HOTEL & SPA (Le)****

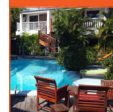


44, route de Boucan-Canot
97434 Saint-Gilles-les-Bains
Tél. : 02 62 24 42 04
Fax : 02 62 24 00 13

✉ : reception@hotelsaintalexis.com
Web : www.hotelsaintalexis.com
Facebook : hotelsaintalexis

63 chambres dont 5 suites et 15 junior suites. Piscines, plage aménagée, espace forme (sauna, hammam et gym). Restaurant, bar, room service, salle pour conférences.

SWALIBO***



9, rue des Salines
97434 La Salins-les-Bains
Tél. : 02 62 24 10 97
Fax : 02 62 24 64 29

✉ : info@swalibo.com
Web : www.swalibo.com - Facebook : Hotel Swalibo
30 chambres. Restaurant, piscine, jacuzzi, salle de conférences, salon équipé d'un billard, petite bibliothèque. Location de vélos électriques et salle de massage. Location de voitures.

CENTRALE DE RÉSERVATION DE L'ÎLE DE LA RÉUNION TOURISME

5, rue Rontaunay - 97400 Saint-Denis
Tel : 0810 160 000 - Fax : 02 62 41 84 29
 ✉ : resa@reunion.re - 🌐 : www.reunion.fr
 🌐 : www.gites-de-france-reunion.com
 📱 : / 📧 : gitesdefrance

Guillaume (Le)

MAGDELEINE DOMINIQUE ET ROSE



Dominique MAGDELEINE

13, chemin de l'École - Petite France - 97423 Le Guillaume
Tél. : 02 62 32 53 50

✉ : gite.magdeleine@gmail.com
 3 épis, 4 personnes. Gîte indépendant : entrée commune avec les ch d'hôtes et la table d'hôte, jardin semi-clos, réfrigérateur, eau chaude, électricité en supplément: 0,15 €/kw. Vente de produits fermiers et de légumes. Chauffage, four, lave linge privatif, linge de maison inclus, parking privé. Option ménage : 20 €/séjour. Tarif : 294 €/semaine pour 4 pers.

Petite-Ile

LE VAL'RIE



Jean-Fred LAURET

73, Rue François Hoarau
 97429 Petite-Ile
Tél. : 0262 56 76 25

✉ : lauret.jeanfred@yahoo.fr
 3 épis - 6 personnes. 96 m². Gîte indépendant en rdc, 3 ch (2 lits 2 pl - 2 lits 1 pl) jardin non clos, eau chaude, réfrigérateur, four, téléphone, lave-vaisselle, terrasse avec vue sur la mer. Tarifs : 371 € la semaine.

Plaine des Cafres (La)

LE CRYPTO-SIGN N° 562



Signole LAURET

48 bis, chemin de La Chapelle de Notre Dame de la Paix
 97418 Plaine des Cafres (La)
Tél. : 02 62 26 57 73 - Fax : 02 62 26 57 73

✉ : waro_lauret@wanadoo.fr
 4 épis, 14 personnes. Chalet «Nature-Confort» indépendant, 5 ch avec 1 étage, dans une végétation tropicale des hauts, tout en bois Merbeau extérieur et en teck intérieur, accessible aux personnes à mobilité réduite. 3 ch avec 3 lits 1 place, 1 ch 1 lit 2 places et 1 lit 1 place, 1 ch 1 lit 2 places + berceau. Électricité et bois de chauffage en supplément. Pour le week-end, voir le propriétaire. Barbecue, chauffage, four, jardin, lave linge privatif, lave vaisselle, linge de maison inclus, micro-ondes, parking privé, sèche linge privatif, téléphone, TV. Tarif : 1211 €/semaine pour 14 pers.

Plaine des Palmistes (La)

L'OREE DU BOIS



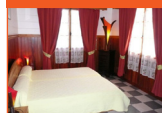
Noëlle Gauvin

11, rue Marc Henri Pinot - 97431 Plaine des Palmistes (La)
Tél. : 02 62 51 31 88

✉ : j-f.grondin@wanadoo.fr
 4 épis, 6 personnes - 3 ch, dont 1 avec lit superposé (dessous lit couple, dessus 1 lit enfant), 2 ch doubles, grand séjour, cuisine avec cheminée. Maison de plain-pied d'architecture créole en bois entouré d'un grand jardin. Accès aux personnes à mobilité réduite. barbecue, chauffage, lave linge privatif, lave vaisselle, micro-ondes, parking privé, TV. Tarif : 343€/semaine pour 2 pers.

Sainte Suzanne

LES GITES ANGO - N°158



Danielle DE LORT

140, Commune Ango
 97441 Sainte-Suzanne
Tél. : 02 62 52 19 00

Fax : 0262 52 17 88
 ✉ : gitesango@gmail.com
 5 épis, 8 personnes, 160 m². Structure créole, jardin clos et arboré, tout équipé, décoré avec goût, il offre un haut niveau de confort et d'équipement. Aménagé d'un garage, équipé pour accueillir les personnes à mobilité réduite dans les meilleures conditions. En saison, il est possible de déguster les fruits tropicaux de l'île. Climatisé dans toutes les pièces, accès internet gratuit, barbecue, climatisation, espace spa - bien être, four, jardin, lave linge privatif, lave vaisselle, lecteur DVD, linge de maison inclus, linge de toilette (serviettes) inclus, parking privé, piscine, salon de jardin, sèche linge privatif, TV satellite. Tarif : 952 €/semaine pour 8 pers.

Saint-Paul

LES GITES DE BOUCAN CANOT N°138

Franck FOUCQUE

255, chemin de la Vanille - Boucan Canot - 97434 Saint-Gilles-les-Bains
GSM : 0692 65 13 91 - Fax : 0262 24 42 77

✉ : lesgitesdeboucancanot@orange.fr
 4 épis - 4 personnes. 105m2. D'architecture créole entièrement en bois (2ch.2 lits 1 pl, 1lit 2 pl.) sur propriété pleine nature de 5 ha, mobilier créole de grande qualité, coin détente dans mezzanine de 20 m², eau chaude, réfrigérateur, congélateur, four, micro-ondes, climatisation, linge de maison, tv satellite, téléphone portable, parking. Vente de fruits en saison. Tarif : 903 € / semaine pour 4 pers.

Saint-Pierre

MON REPOS N°168



Cécile VON-PINE

5, allée mon Repos- Chemin Badamiers - 97410 Saint-Pierre

Tél. : 0262 35 23 33 - Gsm : 0692 30 21 22
 ✉ : cecile.von-pine@wanadoo.fr
 3 épis, 4 personnes. Gîte indépendant de plain-pied au cœur d'une exploitation de canne à sucre et de manguiers, jardin non clos, piscine, terrasse, salon de jardin, 2 ch double. Bbarbecue, four, jardin, lave linge privatif, linge de maison inclus, parking privé, piscine, TV, ventilateur, aire de jeux pour enfant. Tarif : 413 € par semaine.

Saint-Pierre 150m

LA VILLA DES PALMES



Natacha RANGAMA

38, chemin Charlemagne
 97432 Ravine des Cabris (La)
Tél. : 0262 49 84 14

✉ : lavilladespalmes@gmail.com
 3 épis. 4 personnes. 80 m². Gîte indépendant, endroit très calme (2 ch, 1 lit 2 pl, 2 lits 1 pl), garage, jardin clos, cuisine équipée, terrasse, eau chaude, électricité compris. Possibilité de loger pers. supplémentaires 25 €. Les propriétaires vous feront visiter leur exploitation de canne à sucre où vous pourrez découvrir les différentes étapes depuis la plantation jusqu'au cheminement vers l'usine. Vue sur la mer et le Piton des Neiges. Tarif : 385 €/semaine pour 4 pers.

Salazie

LE GITE DE LA COLLINE



Karine PAUSE

82, chemin Plateau - Payet
 97433 Salazie
Tél. : 02 62 47 50 08

✉ : karine-pause@orange.fr
 2 épis, 4 personnes. Gîte indépendant en rdc (2 ch, 1 lit 2 pl, 2 lits 1 pl). Jardin clos, eau chaude, réfrigérateur, four, micro-ondes, électricité en supp. (0,15 E/kW). Vente produits fermiers, fruits et légumes. Artisanat. Téléphone mobile à carte en supplément. Nombreuses randonnées pédestres. Tarif : 420€/semaine pour 4 pers.

Gîte du Cap Noir



Location saisonnière/Gîte rural
 504, 19 C, RN 5 97413 Cilaos
Tél. : 0692 842229

✉ : giteducapnoir@hotmail.com
 Le gîte du Cap Noir, à Cilaos, est une villa de type F4-F5 labellisée Gîtes de France. Entièrement meublée et équipée, elle comprend 3 chambres doubles en rez-de-chaussée et une mezzanine avec 4 lits doubles. Cuisine équipée de : réfrigérateur et congélateur. Électricité compris. Cheminée (bois à charge du client). A quelques minutes du centre ville de Cilaos et de ses principaux atouts touristiques, dans un endroit calme bénéficiant d'une vue sur le cirque. Capacité : 14 personne(s) 504 euros /semaine.

Case Changement d'Air (La)



Location saisonnière/Gîte rural
 490, 40, chemin des Barrières - Tan Rouge 97435 Saint-Gilles-les-Hauts

Tél. : 0262 322259 - Port. : 0692 022723
 ✉ : lacasechangementdair@wanadoo.fr
 La Case Changement d'Air est un gîte indépendant de type créole, labellisé Gîtes de France. Il dispose de 2 chambres entièrement équipées. Accès aux personnes à mobilité réduite. Repas créole possible chez le propriétaire sur réservation. Équipement bébé à disposition sur demande. Commerces et services à 1 km et plage à 20 min. Le Maito est à 20 km. Capacité : 6 personne(s) 490 euros /semaine.

GÎTE NON REFERENCE GITE DE FRANCE

ILOT PARADISIAQUE/HAUTES PLAINES



📱 : Gites-et-table-d'hôte-ilot-paradisaique
 Ilet Aurelie Dijoux - Gites et table d'hôte îlot paradisiaque, vous ouvre ces portes et vous accueille pour des moments en famille et amis, dans un cadre exceptionnel - **0692 31 60 77/0692 40 66 48** - 40 euros par personne et par nuit avec repas du soir et petit déjeuner - Attention le paradis se mérite pour les bons marcheurs, entre 1h30 à 2 heure de marche par grand Bassin ou Pont d'Yves. Dortoir de 12 places - espace pour 8 tentes - Piscine taillée dans la pierre. Avec toboggan.

LA REUNION PARADIS NATUREL

VOLCAN PITON DE LA FOURNAISE



MONTAGNE MAFATE/Propices aux randonnées



BAIGNADE EN CASCADE/ © Frog 974 photo



BAIGNADE A LA PLAGE/© Emmanuel Virin



LA CANNE A SUCRE



ANANAS VICTORIA



LITCHIES



GASTRONOMIE DU TERROIR

