



DZIENNIK URZĘDOWY

WOJEWÓDZTWA ZACHODNIOPOMORSKIEGO

Szczecin, dnia 6 lipca 2015 r.

Poz. 2673

UCHWAŁA NR VI/122/15 SEJMIKU WOJEWÓDZTWA ZACHODNIOPOMORSKIEGO

z dnia 16 czerwca 2015 r.

w sprawie obszaru chronionego krajobrazu „Dominikowo - Niemieńsko”

Na podstawie art. 18 pkt 20 ustawy z dnia 5 czerwca 1998 r. o samorządzie województwa (Dz. U. z 2013 r., poz. 596 j.t., ze zm.¹⁾), w związku art. 23 ust. 2 ustawy z dnia 16 kwietnia 2004 r. o ochronie przyrody (Dz. U. z 2013 r., poz. 627 j.t., ze zm.²⁾) Sejmik Województwa Zachodniopomorskiego uchwala, co następuje:

§ 1. 1. Obszar Chronionego Krajobrazu „Dominikowo – Niemieńsko”, zwany dalej „Obszarem”, obejmuje obszar o powierzchni 5777,25 ha położony w gminie Drawno w powiecie choszczeńskim w województwie zachodniopomorskim.

2. Opis granic Obszaru określa załącznik nr 1 do uchwały.

3. Graficzny przebieg granicy Obszaru określa załącznik nr 2 do uchwały.

4. Wykaz współrzędnych punktów załamania granicy Obszaru określa załącznik nr 3 do uchwały.

§ 2. 1. Na Obszarze wprowadza się ustalenia dotyczące czynnej ochrony ekosystemów leśnych, które obejmują:

- 1) wspieranie procesów sukcesji naturalnej przez inicjowanie i utrwalanie naturalnego odnowienia o składzie i strukturze odpowiadającej siedlisku; tam gdzie nie są możliwe odnowienia naturalne – używanie do odnowień gatunków miejscowego pochodzenia;
- 2) zwiększanie udziału gatunków biocenotycznych oraz utrzymywanie i tworzenie stref ekotonowych z tych gatunków;
- 3) stopniowe usuwanie gatunków obcych, chyba że zaleca się ich stosowanie w ramach przyjętych zasad hodowli lasu;
- 4) utrzymywanie odpowiedniego poziomu wód gruntowych w szczególności na siedliskach wilgotnych i bagiennych;
- 5) utrzymywanie oraz tworzenie leśnych korytarzy ekologicznych ze szczególnym uwzględnieniem migracji dużych saków;
- 6) zachowanie siedlisk chronionych oraz zagrożonych gatunków roślin, zwierząt, grzybów.

2. Na Obszarze wprowadza się następujące ustalenia dotyczące czynnej ochrony ekosystemów nieleśnych łądowych, które obejmują:

- 1) dostosowanie zabiegów agrotechnicznych do wymogów zbiorowisk roślinnych i zasiedlających je gatunków fauny;
- 2) przeciwdziałanie procesom sukcesji prowadzącym do zarastania łąk i pastwisk;

¹⁾ zmiany wymienionej ustawy zostały ogłoszone w Dz. U. z 2013 r. poz. 645, z 2014 r. poz. 379 i poz. 1072

²⁾ zmiany wymienionej ustawy zostały ogłoszone w Dz. U. z 2013 r. poz. 628, poz. 842 i poz. 835; z 2014 r. poz. 805, poz. 850, poz. 1002, poz. 1101 oraz poz. 1863

- 3) utrzymanie powierzchni trwałych użytków zielonych;
- 4) zachowanie śródpolnych podmokłości i oczek wodnych wraz z pasem okalającej je roślinności;
- 5) kształtowanie zróżnicowanego krajobrazu rolniczego poprzez utrzymywanie istniejących parków i zieleni wiejskiej oraz zachowanie mozaiki pól uprawnych, miedz, użytków zielonych.

3. Na Obszarze wprowadza się następujące ustalenia dotyczące czynnej ochrony ekosystemów wodnych, które obejmują:

- 1) utrzymanie i tworzenie stref buforowych wzdłuż cieków oraz oczek wodnych w postaci pasów szuwarów, zakrzewień i zadrzewień, jako naturalnej obudowy biologicznej, celem zwiększenia różnorodności biologicznej oraz ograniczenia spływu substancji biogenych;
- 2) zapewnianie swobodnej migracji fauny w ciekach wodnych, poprzez zachowanie lub odtwarzanie korytarzy ekologicznych;
- 3) wdrażanie programów reintrodukcji i restytucji rzadkich i zagrożonych gatunków zwierząt, roślin i grzybów bezpośrednio związanych z ekosystemami wodnymi.

§ 3. 1. Na Obszarze wprowadza się następujące zakazy:

- 1) zabijania dziko występujących zwierząt, niszczenia ich nor, legowisk, innych schronień i miejsc rozrodu oraz tarlisk, złożonej ikry, z wyjątkiem amatorskiego połowu ryb oraz wykonywania czynności związanych z racjonalną gospodarką rolną, leśną, rybacką i łowiecką;
- 2) realizacji przedsięwzięć mogących znacząco oddziaływać na środowisko w rozumieniu przepisów ustawy z dnia 3 października 2008 r. o udostępnianiu informacji o środowisku i jego ochronie, udziale społeczeństwa w ochronie środowiska oraz o ocenach oddziaływania na środowisko;
- 3) likwidowania i niszczenia zadrzewień śródpolnych, przydrożnych i nadwodnych, jeżeli nie wynikają one z potrzeby ochrony przeciwpowodziowej i zapewnienia bezpieczeństwa ruchu drogowego lub wodnego lub budowy, odbudowy, utrzymania, remontów lub naprawy urządzeń wodnych;
- 4) wydobywania do celów gospodarczych skał, w tym torfu, oraz skamieniałości, w tym kopalnych szczątków roślin i zwierząt, a także minerałów i bursztynu;
- 5) wykonywania prac ziemnych trwale zniekształcających rzeźbę terenu, z wyjątkiem prac związanych z zabezpieczeniem przeciwsztormowym, przeciwpowodziowym lub przeciwosuwiskowym lub utrzymaniem, budową, odbudową, naprawą lub remontem urządzeń wodnych;
- 6) dokonywania zmian stosunków wodnych, jeżeli służą innym celom niż ochrona przyrody lub zrównoważone wykorzystanie użytków rolnych i leśnych oraz racjonalna gospodarka wodna lub rybacka;
- 7) likwidowania naturalnych zbiorników wodnych, starorzeczy i obszarów wodno-błotnych;
- 8) lokalizowania obiektów budowlanych w pasie szerokości 100 m od linii brzegów rzek, jezior i innych zbiorników wodnych, z wyjątkiem urządzeń wodnych oraz obiektów służących prowadzeniu racjonalnej gospodarki rolnej, leśnej lub rybackiej.

2. W odniesieniu do zakazów, o których mowa w ust.1, obowiązują odstępstwa wskazane w art. 24 ust. 2-3 ustawy z dnia 16 kwietnia 2004 r. o ochronie przyrody (Dz. U. z 2013 r., poz. 627 j.t., ze zm.²⁾).

3. Zakazy, o których mowa w ust.1 nie dotyczą wykonywania zadań wynikających z planów ochrony lub planów zadań ochronnych ustanowionych dla innych form ochrony przyrody pokrywających się z terenem Obszaru.

4. Na części Obszaru, będącej gruntami rolnymi, nie wprowadza się zakazu likwidowania zadrzewień śródpolnych obejmujących:

- a) drzewa i krzewy do lat 20 niestanowiące siedlisk przyrodniczych w rozumieniu rozporządzenia Ministra Środowiska z dnia 13 kwietnia 2010 r. w sprawie siedlisk przyrodniczych oraz gatunków będących przedmiotem zainteresowania Wspólnoty, a także kryteriów wyboru obszarów kwalifikujących się do uznania lub wyznaczenia jako obszary Natura 2000 (Dz. U. z 2014 r., poz.1713 j.t)
- b) drzewa i krzewy stanowiące źródło gradacji szkodliwych owadów.

5. Na części Obszaru, dla której plan zagospodarowania przestrzennego lub studium uwarunkowań i kierunków zagospodarowania przestrzennego przewiduje możliwość lokalizowania obiektów budowlanych w pasie szerokości 100 m od linii brzegów rzek, jezior i innych zbiorników wodnych nie wprowadza się zakazu wymienionego w ust. 1 pkt 8.

§ 4. Traci moc Uchwała Nr XIX/128/2000 Rady Miejskiej w Drawnie z dnia 22 grudnia 2000 r. w sprawie utworzenia na terenie gminy obszaru chronionego krajobrazu „Dominikowo – Niemieńsko”.

§ 5. Nadzór nad Obszarem sprawuje Sejmik Województwa Zachodniopomorskiego.

§ 6. Uchwała wchodzi w życie po upływie 14 dni od dnia ogłoszenia w Dzienniku Urzędowym Województwa Zachodniopomorskiego.

Przewodnicząca Sejmiku Województwa
Zachodniopomorskiego

Teresa Kalina

Załącznik nr 1 do Uchwały Nr VI/122/15
Sejmiku Województwa Zachodniopomorskiego
z dnia 16 czerwca 2015r.

Opis granicy obszaru chronionego krajobrazu „Dominikowo - Niemieńsko”

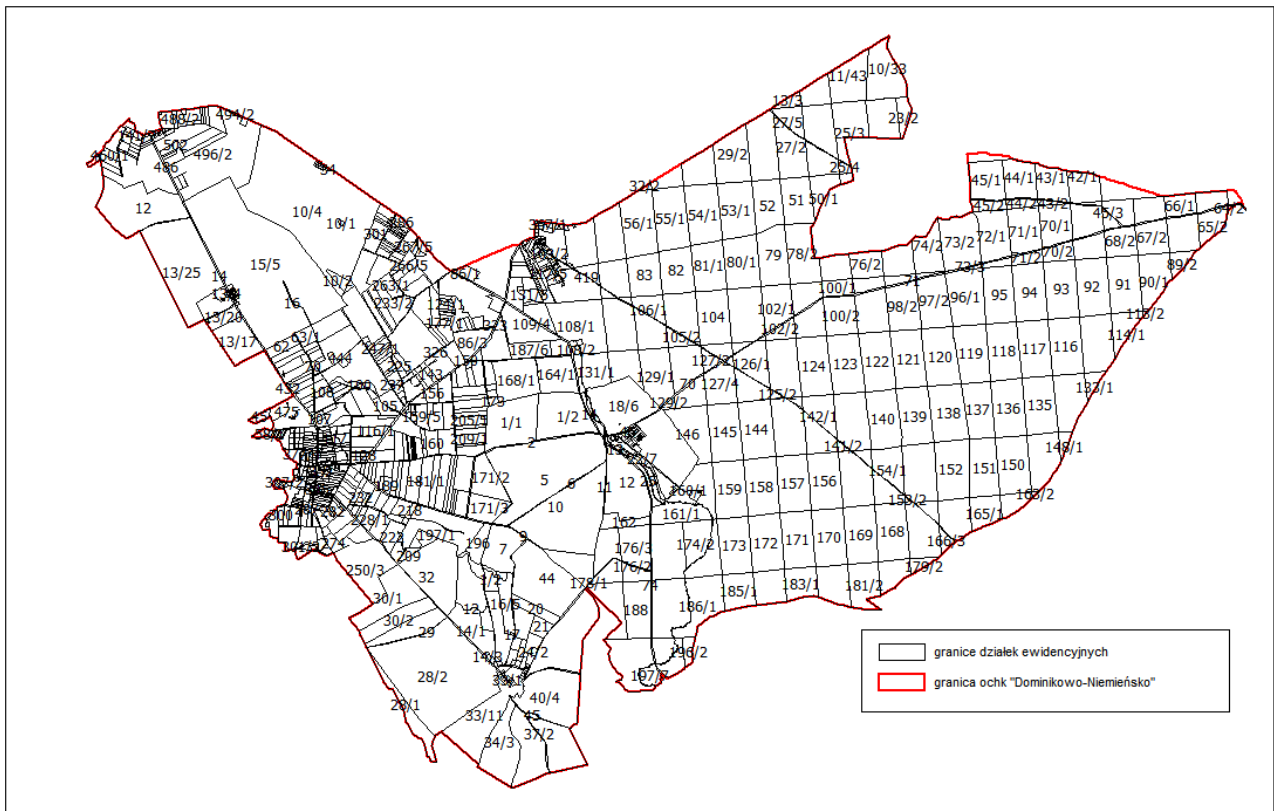
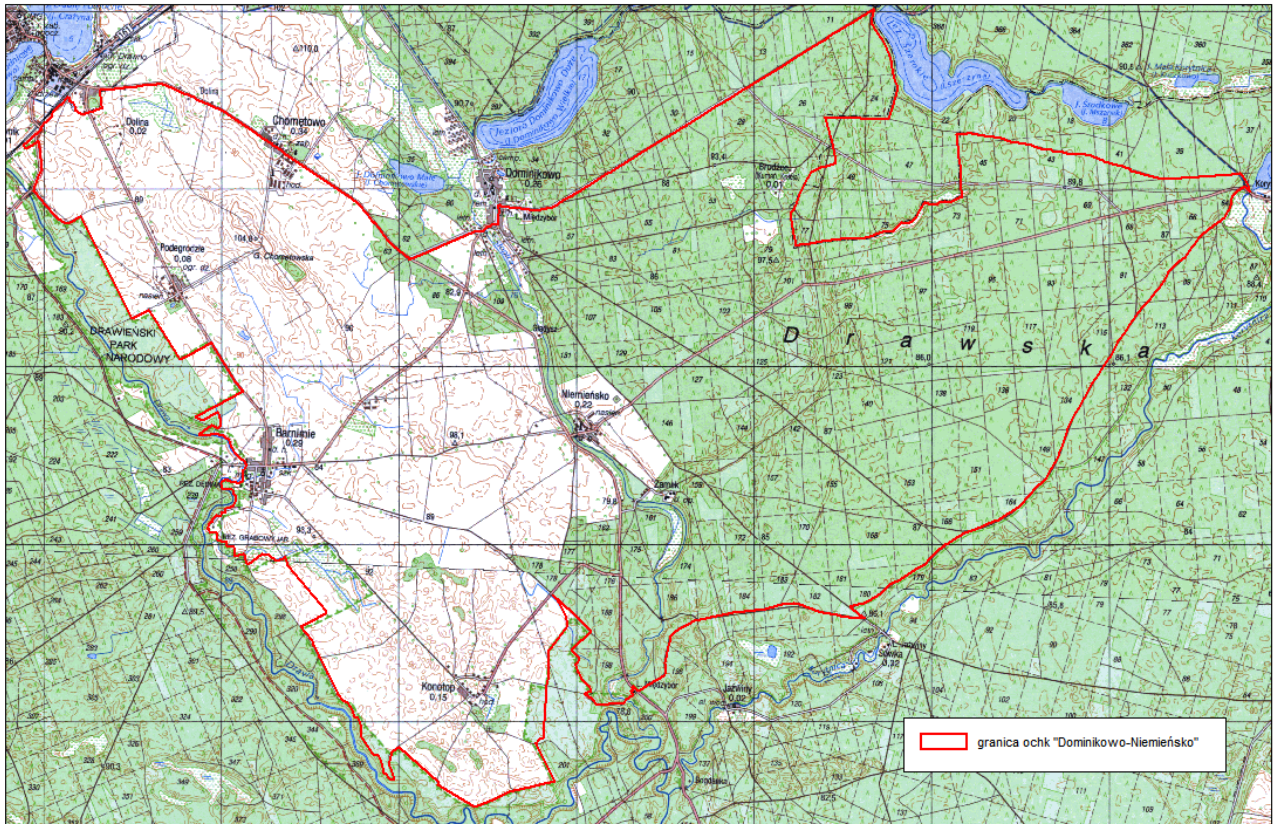
1. Granica obszaru chronionego krajobrazu „Dominikowo - Niemieńsko” bierze początek na drodze powiatowej nr 2233Z w miejscowości Drawno w powiecie choszczeńskim na przedłużeniu zachodniej granicy działki nr 141/8 obręb Drawno. Od tego miejsca granica biegnie wzdłuż tej drogi powiatowej w kierunku wschodnim i dalej południowo-wschodnim, aż do skrzyżowania z drogą powiatową nr 2236Z (działka nr 322/1 obręb Dominikowo). W tym miejscu granica obszaru skręca w kierunku północno-wschodnim, biegnąc wzdłuż tej drogi powiatowej. Dochodzi do skrzyżowania z drogą powiatową nr 2224Z (działka nr 309/5 obręb Dominikowo) i podąża tą drogą w kierunku północnym, aż do punktu styku z przedłużeniem zachodniej granicy działki nr 90/2 obręb Dominikowo i skręcając w tym miejscu w kierunku wschodnim biegnie wzdłuż północnej granicy działek nr 90/2, 90/1, 367/2, 367/1, 59/7, 59/8, 59/6, 58/10, 58/9, 58/11 obręb Dominikowo oraz wzdłuż północno-zachodniej granicy działek nr 57/2, 56/1, 32/2, 7031/4, 30/12, 29/2, 28/5, 446, 14/3, 13/3, 12/25, 11/43 i 10/33 obręb Dominikowo. W tym miejscu granica obszaru skręca w kierunku południowym i biegnie wzdłuż wschodniej granicy działek nr 10/33 oraz 23/2 obręb Dominikowo. Następnie skręca w kierunku zachodnim i południowo-zachodnim biegnąc wzdłuż południowej granicy działek nr 23/2, 24/1 i 25/3 obręb Dominikowo; wschodniej granicy działek nr 25/3, 446 i 25/4 obręb Dominikowo; wschodniej i północnej granicy działki nr 49/2 obręb Dominikowo oraz wschodniej granicy działek 50/1, 78/2 obręb Dominikowo. Od tego miejsca granica podąża w kierunku wschodnim wzdłuż północnej granicy działek nr 77/2, 76/2, 75/2, 74/2, 73/2 obręb Nowa Korytnica, a następnie w kierunku północnym wzdłuż zachodniej granicy działek nr 45/2, 45/3 i 45/1 oraz części zachodniej granicy działki nr 21/2 obręb Nowa Korytnica, do styku z drogą leśną (punkt X:15.9181, Y:53.2129). Od tego miejsca granica biegnie w kierunku południowo-wschodnim wzdłuż tej drogi leśnej do styku z północną granicą działki nr 67/1 obręb Nowa Korytnica w punkcie o współrzędnych X:15.9531 Y:53.2093. Od tego punktu granica obszaru podąża w kierunku wschodnim wzdłuż północnej granicy działki nr 66/1 i 65/1 oraz części północnej granicy działki nr 64/3 obręb Nowa Korytnica do punktu styku z drogą leśną (punkt X:15.9661, Y:53.2102) Od tego miejsca granica podąża w kierunku południowym wzdłuż tej drogi leśnej, do styku z drogą powiatową nr 2237Z (działka drogową nr 71 obręb Nowa Korytnica, punkt X: 15.968 Y:53.2084) . W tym miejscu granica skręca w kierunku północno-zachodnim i biegnie wzdłuż tej drogi do punktu przedłużenia południowo-wschodniej granicy działki nr 64/2 obręb Nowa Korytnica. Tu skręca na południe i dochodzi do działki drogowej nr 72 obręb Nowa Korytnica. Podąża wzdłuż tej działki drogowej w kierunku południowo-zachodnim, przecina działkę drogową nr 69/7 obręb Nowa Korytnica i podążając dalej w kierunku południowo-zachodnim biegnie wzdłuż działki drogowej nr 73 obręb Nowa Korytnica do styku z działką drogową nr 78 obręb Nowa Korytnica. W tym miejscu granica skręca w kierunku zachodnim i biegnie wzdłuż działki drogowej nr 78 do skrzyżowania z drogą powiatową nr 2233Z (działka drogową nr 77 obręb Nowa Korytnica). Przecina tę drogę powiatową i podąża dalej wzdłuż części wschodniej i południowo-wschodniej granicy działki nr 197/7, południowo-wschodniej granicy działki nr 81/2, południowej i zachodniej granicy działki nr 198/1 oraz zachodniej granicy działki nr 189 obręb Nowa Korytnica do punktu styku z drogą powiatową nr 2234Z. W tym miejscu granica skręca w kierunku południowym podążając wzdłuż wschodniej granicy działek nr 42/5, 41, 40/4, 39/2, 38/2 obręb Konotop. Następnie granica skręca w kierunku południowo-zachodnim biegnąc wzdłuż południowej granicy działek nr 38/2, 37/2 i 36/2 obręb Konotop, a następnie podąża w kierunku północno-zachodnim wzdłuż południowo-zachodniej granicy działek nr 34/3 i 33/11 obręb Konotop, a następnie wzdłuż wschodniej, południowej i zachodniej granicy działki nr 28/1 obręb Konotop. Dalej granica podąża w kierunku północnym wzdłuż zachodniej granicy działek nr 29, 30/3, 30/2, 30/1 obręb Konotop; części północno-zachodniej granicy działki nr 30/1 obręb Konotop oraz południowo-zachodniej granicy działek nr 250/3 i 499 obręb Barnimie. Dalej granica podąża wzdłuż południowo-wschodniej i południowo-zachodniej granicy działki nr 503, części

południowej granicy działki nr 302, południowo-wschodniej i zachodniej granicy działki nr 305/3, zachodniej granicy działek nr 503 oraz 301/2 obręb Bamimie, południowej granicy działki nr 460/2, południowej oraz części zachodniej granicy działki nr 303/1, zachodniej granicy działki nr 258/3, części zachodniej granicy działki nr 300 oraz zachodniej i północnej granicy działki nr 462, zachodniej granicy działki nr 307/1, części południowej granicy działki nr 307/7, południowej granicy działki nr 307/6, zachodniej granicy działki nr 307/5, północnej granicy działki nr 307/2, części północno-zachodniej granicy działki nr 309/6, zachodniej granicy działek nr 313/2, 313/3, 311/2 i 311/1 obręb Bamimie, do styku z drogą powiatową nr 2224Z (zachodnia granica działki drogowej nr 429 obręb Bamimie). W tym miejscu granica przecina tę drogę powiatową i podążając dalej w kierunku północnym biegnie wzdłuż zachodniej granicy działek nr 61 i 60/15 obręb Barnimie, części południowej granicy działki nr 58/4 obręb Barnimie, południowej granicy działek nr 58/3, 58/2, 58/1 obręb Barnimie oraz południowej, północno-zachodniej i północnej granicy działki nr 55 obręb Bamimie do styku z działką drogową nr 430/2 obręb Barnimie. Przecina tę działkę drogową i biegnie wzdłuż zachodniej granicy działek nr 59/1, 475 i 59/1 do punktu styku z przedłużeniem południowo-wschodniej granicy działki nr 45 obręb Barnimie. Od tego miejsca granica podąża wzdłuż południowo-wschodniej, południowo-zachodniej i północno-zachodniej granicy działki nr 45, północno-zachodniej granicy działek nr 473 i 59/1 obręb Barnimie do styku z drogą powiatową nr 2234Z (działka drogowa nr 432 obręb Barnimie). Od tego miejsca granica podąża wzdłuż tej drogi powiatowej w kierunku północnym do punktu styku z działką nr 13/17 obręb Podegrodzie, a następnie wzdłuż południowo-wschodniej i północno-zachodniej granicy tej działki oraz północno-zachodniej granicy działek nr 13/20, 13/22 i 13/23 obręb Podegrodzie. Dalej biegnie wzdłuż południowo-wschodniej i północno-zachodniej granicy działki nr 13/25 obręb Podegrodzie, przecina działkę drogową nr 11 obręb Podegrodzie i podąża dalej wzdłuż zachodniej granicy działki nr 12 obręb Podegrodzie. W tym miejscu granica wkracza w obręb ewidencyjny Dolina i biegnie wzdłuż zachodniej granicy działek nr 485/4 i 464/1, przecina działkę drogową nr 462 obręb Dolina i biegnie wzdłuż południowej, zachodniej i północnej granicy działki nr 461/1 docierając do drogi powiatowej nr 2245Z (działka drogowa nr 462), którą podąża do punktu styku z przedłużeniem południowo-zachodniej granicy działki nr 458/4 obręb ewidencyjny Dolina. Od tego miejsca granica podąża w kierunku północno-wschodnim wzdłuż północno-zachodniej granicy działki nr 458/4 obręb Dolina, północno-zachodniej, północno-wschodniej granicy działki nr 457 obręb Dolina oraz północno-wschodniej granicy działki nr 141/11 obręb Dolina. Następnie przecina działkę drogową nr 612/1 obręb Dolina i podąża wzdłuż północnej granicy działki nr 609/1 obręb Dolina, przecina drogę powiatową nr 2234Z (działka drogowa nr 486 obręb Dolina) i biegnie wzdłuż północnej granicy działki nr 682/2 obręb Dolina. Następnie skręca w kierunku północnym i podąża wzdłuż zachodniej granicy działek nr 141/9 i 148/8 obręb Dolina dochodząc do punktu styku z drogą powiatową nr 2233Z będącego jednocześnie początkiem przebiegu granicy obszaru.

2. Jeżeli opis stanowi, że granica biegnie wzdłuż drogi lub działki drogowej oznacza to, że droga lub działka leżą poza obszarem chronionego krajobrazu, za wyjątkiem drogi powiatowej nr 2234Z obręb Bamimie ze względu na walory przyrodnicze proponowane do objęcia ochroną w formie pomnika przyrody o charakterze alei”.

załącznik nr 2

Przebieg granicy obszaru chronionego krajobrazu „Dominikowo - Niemieńsko”



Załącznik nr 3 do Uchwały Nr VI/122/15
Sejmiku Województwa Zachodniopomorskiego
z dnia 16 czerwca 2015 r.

Wykaz współrzędnych punktów załamania granicy obszaru chronionego krajobrazu
„Dominikowo - Niemieńsko”

| Lp. | X | Y | Lp. | X | Y | Lp. | X | Y |
|-----|---------|---------|-----|---------|---------|-----|---------|---------|
| 1 | 15.8685 | 53.1552 | 40 | 15.8604 | 53.1551 | 79 | 15.855 | 53.1456 |
| 2 | 15.8679 | 53.1554 | 41 | 15.8603 | 53.1553 | 80 | 15.8484 | 53.1445 |
| 3 | 15.8675 | 53.1556 | 42 | 15.8595 | 53.1557 | 81 | 15.8482 | 53.1445 |
| 4 | 15.8673 | 53.1555 | 43 | 15.8591 | 53.1559 | 82 | 15.8474 | 53.1443 |
| 5 | 15.8675 | 53.1553 | 44 | 15.8588 | 53.1562 | 83 | 15.8457 | 53.1438 |
| 6 | 15.8676 | 53.1553 | 45 | 15.8585 | 53.1564 | 84 | 15.8448 | 53.1435 |
| 7 | 15.8672 | 53.1551 | 46 | 15.8581 | 53.1569 | 85 | 15.8417 | 53.1427 |
| 8 | 15.8674 | 53.1549 | 47 | 15.8577 | 53.1575 | 86 | 15.8415 | 53.1427 |
| 9 | 15.8675 | 53.1548 | 48 | 15.8577 | 53.1576 | 87 | 15.8413 | 53.1428 |
| 10 | 15.8668 | 53.1544 | 49 | 15.8578 | 53.1577 | 88 | 15.8353 | 53.1448 |
| 11 | 15.8664 | 53.1543 | 50 | 15.858 | 53.1578 | 89 | 15.8354 | 53.1451 |
| 12 | 15.8664 | 53.1543 | 51 | 15.8583 | 53.1582 | 90 | 15.8285 | 53.1485 |
| 13 | 15.8662 | 53.154 | 52 | 15.8578 | 53.1585 | 91 | 15.8276 | 53.148 |
| 14 | 15.866 | 53.1539 | 53 | 15.8569 | 53.159 | 92 | 15.8274 | 53.1479 |
| 15 | 15.8658 | 53.1538 | 54 | 15.8569 | 53.1591 | 93 | 15.8271 | 53.1474 |
| 16 | 15.8656 | 53.1538 | 55 | 15.8571 | 53.1592 | 94 | 15.827 | 53.1469 |
| 17 | 15.8652 | 53.1538 | 56 | 15.858 | 53.1597 | 95 | 15.8271 | 53.1465 |
| 18 | 15.8649 | 53.1538 | 57 | 15.8591 | 53.1605 | 96 | 15.8279 | 53.1452 |
| 19 | 15.8647 | 53.1538 | 58 | 15.8599 | 53.161 | 97 | 15.8273 | 53.1451 |
| 20 | 15.8644 | 53.1538 | 59 | 15.8588 | 53.1616 | 98 | 15.8269 | 53.1453 |
| 21 | 15.8642 | 53.1538 | 60 | 15.8569 | 53.1627 | 99 | 15.8265 | 53.1456 |
| 22 | 15.864 | 53.1538 | 61 | 15.8546 | 53.1639 | 100 | 15.8261 | 53.1458 |
| 23 | 15.8637 | 53.1537 | 62 | 15.8532 | 53.1646 | 101 | 15.8259 | 53.1463 |
| 24 | 15.8635 | 53.1537 | 63 | 15.8532 | 53.1645 | 102 | 15.8254 | 53.1472 |
| 25 | 15.8631 | 53.1536 | 64 | 15.8536 | 53.1643 | 103 | 15.825 | 53.1475 |
| 26 | 15.8629 | 53.1536 | 65 | 15.8545 | 53.1637 | 104 | 15.8243 | 53.1476 |
| 27 | 15.8625 | 53.1536 | 66 | 15.8555 | 53.1626 | 105 | 15.8236 | 53.148 |
| 28 | 15.8623 | 53.1535 | 67 | 15.8559 | 53.1615 | 106 | 15.8224 | 53.1491 |
| 29 | 15.8619 | 53.1535 | 68 | 15.8534 | 53.1592 | 107 | 15.8222 | 53.1493 |
| 30 | 15.8617 | 53.1536 | 69 | 15.8531 | 53.159 | 108 | 15.8217 | 53.1506 |
| 31 | 15.8614 | 53.1537 | 70 | 15.853 | 53.1558 | 109 | 15.8213 | 53.1512 |
| 32 | 15.8611 | 53.1539 | 71 | 15.853 | 53.1553 | 110 | 15.8208 | 53.1514 |
| 33 | 15.8605 | 53.1542 | 72 | 15.8529 | 53.1552 | 111 | 15.8203 | 53.152 |
| 34 | 15.8599 | 53.1545 | 73 | 15.8527 | 53.1499 | 112 | 15.8195 | 53.1527 |
| 35 | 15.8593 | 53.1547 | 74 | 15.8522 | 53.1499 | 113 | 15.8187 | 53.1529 |
| 36 | 15.8596 | 53.1547 | 75 | 15.8515 | 53.1494 | 114 | 15.8179 | 53.1534 |
| 37 | 15.8599 | 53.1548 | 76 | 15.8517 | 53.1494 | 115 | 15.8174 | 53.154 |
| 38 | 15.8603 | 53.1548 | 77 | 15.8514 | 53.1494 | 116 | 15.816 | 53.1555 |
| 39 | 15.8604 | 53.1549 | 78 | 15.8515 | 53.1493 | 117 | 15.8146 | 53.1571 |

| Lp. | X | Y | Lp. | X | Y | Lp. | X | Y |
|-----|---------|---------|-----|---------|---------|-----|---------|---------|
| 118 | 15.8145 | 53.1571 | 164 | 15.7969 | 53.1713 | 210 | 15.7984 | 53.1777 |
| 119 | 15.8142 | 53.1575 | 165 | 15.797 | 53.1714 | 211 | 15.7981 | 53.178 |
| 120 | 15.8134 | 53.1583 | 166 | 15.7975 | 53.1714 | 212 | 15.798 | 53.178 |
| 121 | 15.813 | 53.1589 | 167 | 15.7975 | 53.1717 | 213 | 15.7976 | 53.1787 |
| 122 | 15.8111 | 53.1602 | 168 | 15.7975 | 53.1718 | 214 | 15.7965 | 53.1791 |
| 123 | 15.8126 | 53.1607 | 169 | 15.798 | 53.1719 | 215 | 15.7963 | 53.1792 |
| 124 | 15.815 | 53.1616 | 170 | 15.7987 | 53.1721 | 216 | 15.796 | 53.1792 |
| 125 | 15.8153 | 53.1618 | 171 | 15.799 | 53.1725 | 217 | 15.7957 | 53.1792 |
| 126 | 15.8153 | 53.1618 | 172 | 15.7992 | 53.173 | 218 | 15.7955 | 53.1792 |
| 127 | 15.8084 | 53.1663 | 173 | 15.799 | 53.1732 | 219 | 15.7948 | 53.1793 |
| 128 | 15.8079 | 53.1671 | 174 | 15.7988 | 53.1733 | 220 | 15.7944 | 53.1792 |
| 129 | 15.8079 | 53.1672 | 175 | 15.7985 | 53.1737 | 221 | 15.7937 | 53.1791 |
| 130 | 15.8078 | 53.1671 | 176 | 15.7979 | 53.1738 | 222 | 15.7931 | 53.1791 |
| 131 | 15.8078 | 53.1671 | 177 | 15.7978 | 53.1738 | 223 | 15.7924 | 53.1792 |
| 132 | 15.8065 | 53.1668 | 178 | 15.7973 | 53.1737 | 224 | 15.7944 | 53.1802 |
| 133 | 15.8053 | 53.1671 | 179 | 15.797 | 53.1737 | 225 | 15.7957 | 53.1799 |
| 134 | 15.8051 | 53.1673 | 180 | 15.7969 | 53.1738 | 226 | 15.7957 | 53.1799 |
| 135 | 15.804 | 53.1673 | 181 | 15.7967 | 53.1739 | 227 | 15.796 | 53.1802 |
| 136 | 15.8016 | 53.1662 | 182 | 15.7965 | 53.1743 | 228 | 15.7961 | 53.1804 |
| 137 | 15.8015 | 53.1664 | 183 | 15.7966 | 53.1745 | 229 | 15.7961 | 53.1806 |
| 138 | 15.8012 | 53.1667 | 184 | 15.7971 | 53.1747 | 230 | 15.7959 | 53.1809 |
| 139 | 15.8009 | 53.1673 | 185 | 15.7974 | 53.1747 | 231 | 15.7959 | 53.181 |
| 140 | 15.8009 | 53.1673 | 186 | 15.7976 | 53.1747 | 232 | 15.7959 | 53.181 |
| 141 | 15.8008 | 53.1673 | 187 | 15.7977 | 53.1746 | 233 | 15.7957 | 53.1812 |
| 142 | 15.7994 | 53.167 | 188 | 15.7979 | 53.1746 | 234 | 15.7954 | 53.1815 |
| 143 | 15.7991 | 53.1679 | 189 | 15.798 | 53.1746 | 235 | 15.7954 | 53.1815 |
| 144 | 15.7979 | 53.168 | 190 | 15.7983 | 53.1745 | 236 | 15.7929 | 53.1806 |
| 145 | 15.7979 | 53.1684 | 191 | 15.7985 | 53.1745 | 237 | 15.7916 | 53.1809 |
| 146 | 15.7969 | 53.1684 | 192 | 15.7987 | 53.1745 | 238 | 15.7953 | 53.1823 |
| 147 | 15.7964 | 53.1685 | 193 | 15.7991 | 53.1745 | 239 | 15.7953 | 53.1823 |
| 148 | 15.7963 | 53.1692 | 194 | 15.7994 | 53.1744 | 240 | 15.7995 | 53.1837 |
| 149 | 15.7963 | 53.1693 | 195 | 15.7996 | 53.1745 | 241 | 15.7981 | 53.1847 |
| 150 | 15.7952 | 53.1692 | 196 | 15.8 | 53.1746 | 242 | 15.7938 | 53.1885 |
| 151 | 15.7949 | 53.1695 | 197 | 15.8002 | 53.1747 | 243 | 15.7938 | 53.1885 |
| 152 | 15.7948 | 53.1696 | 198 | 15.8003 | 53.1749 | 244 | 15.7901 | 53.1872 |
| 153 | 15.7946 | 53.1698 | 199 | 15.8002 | 53.1752 | 245 | 15.7887 | 53.1866 |
| 154 | 15.7948 | 53.1701 | 200 | 15.8002 | 53.1758 | 246 | 15.7844 | 53.1903 |
| 155 | 15.7948 | 53.1702 | 201 | 15.8004 | 53.1759 | 247 | 15.7831 | 53.1914 |
| 156 | 15.7949 | 53.1703 | 202 | 15.8007 | 53.1763 | 248 | 15.783 | 53.1915 |
| 157 | 15.7951 | 53.1704 | 203 | 15.8006 | 53.1765 | 249 | 15.7802 | 53.1906 |
| 158 | 15.7954 | 53.1705 | 204 | 15.8004 | 53.1766 | 250 | 15.7708 | 53.2007 |
| 159 | 15.7954 | 53.1707 | 205 | 15.8003 | 53.1767 | 251 | 15.7708 | 53.2008 |
| 160 | 15.7957 | 53.1708 | 206 | 15.8001 | 53.1768 | 252 | 15.7691 | 53.2001 |
| 161 | 15.7959 | 53.171 | 207 | 15.7997 | 53.1769 | 253 | 15.7686 | 53.1999 |
| 162 | 15.7964 | 53.171 | 208 | 15.7992 | 53.1771 | 254 | 15.7684 | 53.1999 |
| 163 | 15.7965 | 53.171 | 209 | 15.7986 | 53.1774 | 255 | 15.7682 | 53.1999 |

| Lp. | X | Y | Lp. | X | Y | Lp. | X | Y |
|-----|---------|---------|-----|---------|---------|-----|---------|---------|
| 256 | 15.7669 | 53.2004 | 302 | 15.7717 | 53.2113 | 348 | 15.8034 | 53.2086 |
| 257 | 15.7662 | 53.2008 | 303 | 15.7738 | 53.2118 | 349 | 15.8036 | 53.2085 |
| 258 | 15.7627 | 53.2031 | 304 | 15.7736 | 53.2121 | 350 | 15.8039 | 53.2084 |
| 259 | 15.7629 | 53.2035 | 305 | 15.7734 | 53.2123 | 351 | 15.804 | 53.2084 |
| 260 | 15.7635 | 53.2045 | 306 | 15.7732 | 53.213 | 352 | 15.8042 | 53.2083 |
| 261 | 15.7639 | 53.2054 | 307 | 15.7732 | 53.2131 | 353 | 15.8048 | 53.2081 |
| 262 | 15.7639 | 53.2057 | 308 | 15.7732 | 53.2133 | 354 | 15.8135 | 53.2048 |
| 263 | 15.7636 | 53.2065 | 309 | 15.7732 | 53.2134 | 355 | 15.8144 | 53.2045 |
| 264 | 15.7633 | 53.2075 | 310 | 15.7731 | 53.2134 | 356 | 15.8163 | 53.2038 |
| 265 | 15.7631 | 53.2082 | 311 | 15.7731 | 53.2136 | 357 | 15.8164 | 53.2037 |
| 266 | 15.7629 | 53.2081 | 312 | 15.7736 | 53.2136 | 358 | 15.8173 | 53.2034 |
| 267 | 15.7621 | 53.2078 | 313 | 15.7742 | 53.2136 | 359 | 15.818 | 53.203 |
| 268 | 15.761 | 53.2074 | 314 | 15.7755 | 53.2137 | 360 | 15.819 | 53.2024 |
| 269 | 15.7606 | 53.2077 | 315 | 15.7762 | 53.2138 | 361 | 15.8192 | 53.2022 |
| 270 | 15.7613 | 53.208 | 316 | 15.7771 | 53.2139 | 362 | 15.8201 | 53.2016 |
| 271 | 15.7617 | 53.2083 | 317 | 15.7771 | 53.2139 | 363 | 15.8204 | 53.2014 |
| 272 | 15.7619 | 53.2085 | 318 | 15.7779 | 53.214 | 364 | 15.8205 | 53.2014 |
| 273 | 15.762 | 53.2084 | 319 | 15.7779 | 53.214 | 365 | 15.8206 | 53.2013 |
| 274 | 15.7625 | 53.2088 | 320 | 15.7793 | 53.2141 | 366 | 15.8212 | 53.2009 |
| 275 | 15.7627 | 53.2088 | 321 | 15.7803 | 53.2142 | 367 | 15.8222 | 53.2002 |
| 276 | 15.7635 | 53.2093 | 322 | 15.7808 | 53.2143 | 368 | 15.823 | 53.1997 |
| 277 | 15.7635 | 53.2094 | 323 | 15.7812 | 53.2143 | 369 | 15.8237 | 53.1991 |
| 278 | 15.7634 | 53.2095 | 324 | 15.7818 | 53.2144 | 370 | 15.8265 | 53.1979 |
| 279 | 15.7636 | 53.2096 | 325 | 15.7825 | 53.2144 | 371 | 15.8266 | 53.1979 |
| 280 | 15.7636 | 53.2096 | 326 | 15.7829 | 53.2145 | 372 | 15.8268 | 53.1979 |
| 281 | 15.7635 | 53.2097 | 327 | 15.7836 | 53.2145 | 373 | 15.8293 | 53.1986 |
| 282 | 15.764 | 53.2101 | 328 | 15.7841 | 53.2144 | 374 | 15.8319 | 53.1994 |
| 283 | 15.7642 | 53.21 | 329 | 15.7843 | 53.2143 | 375 | 15.8372 | 53.2009 |
| 284 | 15.7644 | 53.2102 | 330 | 15.7857 | 53.214 | 376 | 15.8377 | 53.2009 |
| 285 | 15.7652 | 53.2108 | 331 | 15.7873 | 53.2137 | 377 | 15.8385 | 53.201 |
| 286 | 15.765 | 53.2109 | 332 | 15.7881 | 53.2135 | 378 | 15.8387 | 53.2009 |
| 287 | 15.7657 | 53.2113 | 333 | 15.789 | 53.2133 | 379 | 15.839 | 53.2012 |
| 288 | 15.7657 | 53.2114 | 334 | 15.7895 | 53.2132 | 380 | 15.8391 | 53.2013 |
| 289 | 15.7664 | 53.2118 | 335 | 15.7915 | 53.2127 | 381 | 15.8392 | 53.2014 |
| 290 | 15.7665 | 53.2119 | 336 | 15.7944 | 53.2119 | 382 | 15.8392 | 53.2014 |
| 291 | 15.7667 | 53.2121 | 337 | 15.7956 | 53.2115 | 383 | 15.8393 | 53.2014 |
| 292 | 15.7677 | 53.2127 | 338 | 15.799 | 53.2102 | 384 | 15.8395 | 53.2015 |
| 293 | 15.768 | 53.2126 | 339 | 15.8015 | 53.2093 | 385 | 15.84 | 53.2016 |
| 294 | 15.7681 | 53.2126 | 340 | 15.8017 | 53.2092 | 386 | 15.8401 | 53.2017 |
| 295 | 15.7679 | 53.2124 | 341 | 15.802 | 53.2091 | 387 | 15.8403 | 53.2017 |
| 296 | 15.7688 | 53.2122 | 342 | 15.8022 | 53.209 | 388 | 15.8405 | 53.2017 |
| 297 | 15.7691 | 53.2117 | 343 | 15.8024 | 53.209 | 389 | 15.8405 | 53.2018 |
| 298 | 15.769 | 53.2114 | 344 | 15.8026 | 53.2089 | 390 | 15.8414 | 53.2019 |
| 299 | 15.7704 | 53.2111 | 345 | 15.8027 | 53.2088 | 391 | 15.8414 | 53.2021 |
| 300 | 15.7705 | 53.211 | 346 | 15.8029 | 53.2088 | 392 | 15.8414 | 53.2024 |
| 301 | 15.7714 | 53.211 | 347 | 15.8031 | 53.2087 | 393 | 15.8414 | 53.2028 |

| Lp. | X | Y | Lp. | X | Y | Lp. | X | Y |
|-----|---------|---------|-----|---------|---------|-----|---------|---------|
| 394 | 15.8414 | 53.2032 | 440 | 15.8795 | 53.2156 | 486 | 15.8973 | 53.211 |
| 395 | 15.8413 | 53.2035 | 441 | 15.881 | 53.2162 | 487 | 15.8973 | 53.211 |
| 396 | 15.8413 | 53.2037 | 442 | 15.8822 | 53.2167 | 488 | 15.8975 | 53.2105 |
| 397 | 15.8415 | 53.2037 | 443 | 15.8824 | 53.2168 | 489 | 15.8976 | 53.2103 |
| 398 | 15.8417 | 53.2037 | 444 | 15.8827 | 53.2169 | 490 | 15.8979 | 53.2096 |
| 399 | 15.8426 | 53.2036 | 445 | 15.8829 | 53.217 | 491 | 15.8964 | 53.2092 |
| 400 | 15.843 | 53.2036 | 446 | 15.8856 | 53.2181 | 492 | 15.8963 | 53.2092 |
| 401 | 15.8443 | 53.2035 | 447 | 15.8876 | 53.2189 | 493 | 15.8957 | 53.209 |
| 402 | 15.8448 | 53.2035 | 448 | 15.8898 | 53.2199 | 494 | 15.8953 | 53.209 |
| 403 | 15.845 | 53.2035 | 449 | 15.8909 | 53.2203 | 495 | 15.8938 | 53.2085 |
| 404 | 15.8454 | 53.2035 | 450 | 15.8924 | 53.2209 | 496 | 15.8931 | 53.2078 |
| 405 | 15.8457 | 53.2034 | 451 | 15.8925 | 53.2209 | 497 | 15.8919 | 53.2062 |
| 406 | 15.8464 | 53.2034 | 452 | 15.8957 | 53.2222 | 498 | 15.8913 | 53.2048 |
| 407 | 15.8471 | 53.2033 | 453 | 15.8958 | 53.2223 | 499 | 15.8912 | 53.2047 |
| 408 | 15.848 | 53.2034 | 454 | 15.898 | 53.2232 | 500 | 15.8911 | 53.2047 |
| 409 | 15.8485 | 53.2035 | 455 | 15.8994 | 53.2237 | 501 | 15.8908 | 53.2045 |
| 410 | 15.8504 | 53.2038 | 456 | 15.8995 | 53.2238 | 502 | 15.8907 | 53.2044 |
| 411 | 15.8511 | 53.2041 | 457 | 15.9016 | 53.2246 | 503 | 15.8908 | 53.2035 |
| 412 | 15.8516 | 53.2043 | 458 | 15.9028 | 53.2251 | 504 | 15.891 | 53.2029 |
| 413 | 15.8529 | 53.2048 | 459 | 15.9031 | 53.2253 | 505 | 15.8912 | 53.2021 |
| 414 | 15.8546 | 53.2055 | 460 | 15.9032 | 53.2251 | 506 | 15.8916 | 53.2011 |
| 415 | 15.8549 | 53.2056 | 461 | 15.903 | 53.225 | 507 | 15.8916 | 53.201 |
| 416 | 15.8549 | 53.2056 | 462 | 15.9028 | 53.2244 | 508 | 15.8923 | 53.201 |
| 417 | 15.8561 | 53.2061 | 463 | 15.9028 | 53.2239 | 509 | 15.8924 | 53.201 |
| 418 | 15.8562 | 53.2061 | 464 | 15.903 | 53.2237 | 510 | 15.8931 | 53.2011 |
| 419 | 15.8582 | 53.2069 | 465 | 15.9041 | 53.2227 | 511 | 15.894 | 53.2012 |
| 420 | 15.8595 | 53.2075 | 466 | 15.905 | 53.2219 | 512 | 15.8951 | 53.2014 |
| 421 | 15.8595 | 53.2075 | 467 | 15.9058 | 53.2211 | 513 | 15.8961 | 53.2015 |
| 422 | 15.8616 | 53.2083 | 468 | 15.9064 | 53.2203 | 514 | 15.8977 | 53.2017 |
| 423 | 15.8617 | 53.2084 | 469 | 15.9067 | 53.2194 | 515 | 15.8992 | 53.2018 |
| 424 | 15.8632 | 53.209 | 470 | 15.9069 | 53.2189 | 516 | 15.9012 | 53.2019 |
| 425 | 15.8633 | 53.209 | 471 | 15.9069 | 53.2188 | 517 | 15.9033 | 53.2021 |
| 426 | 15.8669 | 53.2105 | 472 | 15.907 | 53.2185 | 518 | 15.9042 | 53.2022 |
| 427 | 15.8669 | 53.2105 | 473 | 15.9071 | 53.2183 | 519 | 15.9062 | 53.2027 |
| 428 | 15.8701 | 53.2118 | 474 | 15.9072 | 53.218 | 520 | 15.9079 | 53.2028 |
| 429 | 15.8701 | 53.2118 | 475 | 15.9078 | 53.2175 | 521 | 15.908 | 53.203 |
| 430 | 15.8717 | 53.2124 | 476 | 15.9072 | 53.2161 | 522 | 15.9087 | 53.2034 |
| 431 | 15.8724 | 53.2127 | 477 | 15.9064 | 53.2142 | 523 | 15.9094 | 53.2038 |
| 432 | 15.8725 | 53.2128 | 478 | 15.9059 | 53.2142 | 524 | 15.9104 | 53.2037 |
| 433 | 15.8727 | 53.2128 | 479 | 15.9016 | 53.2142 | 525 | 15.9112 | 53.2039 |
| 434 | 15.8727 | 53.2129 | 480 | 15.9003 | 53.2142 | 526 | 15.9119 | 53.2044 |
| 435 | 15.8752 | 53.2139 | 481 | 15.8986 | 53.2141 | 527 | 15.9126 | 53.2054 |
| 436 | 15.8765 | 53.2144 | 482 | 15.8957 | 53.2141 | 528 | 15.9132 | 53.2059 |
| 437 | 15.8774 | 53.2148 | 483 | 15.8958 | 53.214 | 529 | 15.9144 | 53.2057 |
| 438 | 15.8782 | 53.2151 | 484 | 15.8966 | 53.2124 | 530 | 15.9153 | 53.2058 |
| 439 | 15.8783 | 53.2151 | 485 | 15.8971 | 53.2115 | 531 | 15.9155 | 53.206 |

| Lp. | X | Y | Lp. | X | Y | Lp. | X | Y |
|-----|---------|---------|-----|---------|---------|-----|---------|---------|
| 532 | 15.9165 | 53.2061 | 578 | 15.9381 | 53.2114 | 623 | 15.9599 | 53.2037 |
| 533 | 15.917 | 53.2061 | 579 | 15.9399 | 53.2114 | 624 | 15.9597 | 53.2036 |
| 534 | 15.9177 | 53.2061 | 580 | 15.9408 | 53.2113 | 625 | 15.9594 | 53.2033 |
| 535 | 15.9187 | 53.2066 | 581 | 15.9418 | 53.2112 | 626 | 15.9587 | 53.2027 |
| 536 | 15.9194 | 53.2066 | 582 | 15.9428 | 53.211 | 627 | 15.9582 | 53.2022 |
| 537 | 15.9194 | 53.2067 | 583 | 15.9432 | 53.2108 | 628 | 15.9574 | 53.2015 |
| 538 | 15.9191 | 53.2074 | 584 | 15.9452 | 53.2106 | 629 | 15.9571 | 53.2013 |
| 539 | 15.9191 | 53.2077 | 585 | 15.9461 | 53.2104 | 630 | 15.9563 | 53.2009 |
| 540 | 15.919 | 53.208 | 586 | 15.9463 | 53.2104 | 631 | 15.9555 | 53.2004 |
| 541 | 15.919 | 53.2081 | 587 | 15.9476 | 53.2101 | 632 | 15.9551 | 53.2002 |
| 542 | 15.919 | 53.2081 | 588 | 15.9478 | 53.2101 | 633 | 15.9548 | 53.2 |
| 543 | 15.9189 | 53.2092 | 589 | 15.9515 | 53.2095 | 634 | 15.9547 | 53.1999 |
| 544 | 15.9186 | 53.2106 | 590 | 15.953 | 53.2093 | 635 | 15.9545 | 53.1996 |
| 545 | 15.9183 | 53.2119 | 591 | 15.9531 | 53.2093 | 636 | 15.954 | 53.1989 |
| 546 | 15.9183 | 53.212 | 592 | 15.9535 | 53.2093 | 637 | 15.9533 | 53.1983 |
| 547 | 15.9181 | 53.2129 | 593 | 15.9591 | 53.2097 | 638 | 15.953 | 53.198 |
| 548 | 15.9198 | 53.2131 | 594 | 15.9647 | 53.2101 | 639 | 15.9515 | 53.1969 |
| 549 | 15.9206 | 53.2131 | 595 | 15.966 | 53.2102 | 640 | 15.9507 | 53.1962 |
| 550 | 15.9213 | 53.2131 | 596 | 15.9661 | 53.2102 | 641 | 15.9495 | 53.1953 |
| 551 | 15.9216 | 53.213 | 597 | 15.9664 | 53.21 | 642 | 15.9486 | 53.1945 |
| 552 | 15.9225 | 53.2129 | 598 | 15.9665 | 53.21 | 643 | 15.9481 | 53.1939 |
| 553 | 15.9228 | 53.2129 | 599 | 15.967 | 53.2096 | 644 | 15.9476 | 53.1934 |
| 554 | 15.9241 | 53.2129 | 600 | 15.9671 | 53.2095 | 645 | 15.9471 | 53.1929 |
| 555 | 15.9243 | 53.2129 | 601 | 15.9673 | 53.2093 | 646 | 15.9468 | 53.1927 |
| 556 | 15.9243 | 53.2129 | 602 | 15.9675 | 53.209 | 647 | 15.946 | 53.1916 |
| 557 | 15.9255 | 53.2128 | 603 | 15.9679 | 53.2086 | 648 | 15.9458 | 53.1914 |
| 558 | 15.9262 | 53.2126 | 604 | 15.968 | 53.2084 | 649 | 15.9446 | 53.1902 |
| 559 | 15.927 | 53.2124 | 605 | 15.9674 | 53.2087 | 650 | 15.9432 | 53.1889 |
| 560 | 15.9271 | 53.2124 | 606 | 15.9672 | 53.2088 | 651 | 15.9427 | 53.1883 |
| 561 | 15.9279 | 53.2124 | 607 | 15.9667 | 53.2088 | 652 | 15.9423 | 53.1878 |
| 562 | 15.9286 | 53.2123 | 608 | 15.9663 | 53.2087 | 653 | 15.9414 | 53.1867 |
| 563 | 15.9293 | 53.2123 | 609 | 15.9662 | 53.2086 | 654 | 15.9405 | 53.1857 |
| 564 | 15.9298 | 53.2122 | 610 | 15.9656 | 53.2083 | 655 | 15.9402 | 53.1853 |
| 565 | 15.9301 | 53.2122 | 611 | 15.9654 | 53.2081 | 656 | 15.9398 | 53.1849 |
| 566 | 15.9307 | 53.2121 | 612 | 15.9651 | 53.2079 | 657 | 15.9393 | 53.1842 |
| 567 | 15.9315 | 53.212 | 613 | 15.9651 | 53.2078 | 658 | 15.939 | 53.1836 |
| 568 | 15.9318 | 53.2119 | 614 | 15.965 | 53.2076 | 659 | 15.9385 | 53.1828 |
| 569 | 15.933 | 53.2118 | 615 | 15.9649 | 53.2072 | 660 | 15.9382 | 53.1821 |
| 570 | 15.9334 | 53.2118 | 616 | 15.9645 | 53.2066 | 661 | 15.938 | 53.1817 |
| 571 | 15.9342 | 53.2118 | 617 | 15.9644 | 53.2064 | 662 | 15.9377 | 53.1812 |
| 572 | 15.9344 | 53.2117 | 618 | 15.9642 | 53.2061 | 663 | 15.9374 | 53.1808 |
| 573 | 15.9356 | 53.2116 | 619 | 15.964 | 53.2059 | 664 | 15.9371 | 53.1803 |
| 574 | 15.9359 | 53.2116 | 620 | 15.9638 | 53.2057 | 665 | 15.937 | 53.1801 |
| 575 | 15.936 | 53.2116 | 621 | 15.9633 | 53.2055 | 666 | 15.9366 | 53.1796 |
| 576 | 15.9367 | 53.2115 | 622 | 15.9612 | 53.2044 | 667 | 15.9364 | 53.1795 |
| 577 | 15.938 | 53.2114 | 623 | 15.9599 | 53.2037 | 668 | 15.936 | 53.179 |

| Lp. | X | Y | Lp. | X | Y |
|-----|---------|---------|-----|---------|---------|
| 669 | 15.9354 | 53.1785 | 715 | 15.9048 | 53.1649 |
| 670 | 15.9353 | 53.1783 | 716 | 15.9035 | 53.1646 |
| 671 | 15.9351 | 53.1782 | 717 | 15.905 | 53.164 |
| 672 | 15.9339 | 53.1774 | 718 | 15.9062 | 53.1635 |
| 673 | 15.9333 | 53.177 | 719 | 15.9037 | 53.1635 |
| 674 | 15.9323 | 53.1763 | 720 | 15.9033 | 53.1635 |
| 675 | 15.932 | 53.1761 | 721 | 15.9026 | 53.1636 |
| 676 | 15.9311 | 53.1755 | 722 | 15.9013 | 53.1637 |
| 677 | 15.93 | 53.1749 | 723 | 15.9008 | 53.1637 |
| 678 | 15.9293 | 53.1747 | 724 | 15.9002 | 53.1638 |
| 679 | 15.9284 | 53.1743 | 725 | 15.8994 | 53.1639 |
| 680 | 15.9276 | 53.174 | 726 | 15.8989 | 53.1639 |
| 681 | 15.9272 | 53.1739 | 727 | 15.8981 | 53.164 |
| 682 | 15.9253 | 53.1734 | 728 | 15.8971 | 53.1642 |
| 683 | 15.9236 | 53.1729 | 729 | 15.8949 | 53.1646 |
| 684 | 15.9234 | 53.1729 | 730 | 15.8948 | 53.1647 |
| 685 | 15.9223 | 53.1726 | 731 | 15.8943 | 53.1647 |
| 686 | 15.9219 | 53.1725 | 732 | 15.894 | 53.1647 |
| 687 | 15.9216 | 53.1724 | 733 | 15.892 | 53.1646 |
| 688 | 15.9214 | 53.1723 | 734 | 15.8892 | 53.1641 |
| 689 | 15.9213 | 53.1722 | 735 | 15.8857 | 53.1637 |
| 690 | 15.9202 | 53.1718 | 736 | 15.8837 | 53.1635 |
| 691 | 15.9196 | 53.1715 | 737 | 15.8821 | 53.1633 |
| 692 | 15.919 | 53.1713 | 738 | 15.882 | 53.1633 |
| 693 | 15.9189 | 53.1713 | 739 | 15.8782 | 53.1627 |
| 694 | 15.9179 | 53.1707 | 740 | 15.8774 | 53.1625 |
| 695 | 15.9173 | 53.1703 | 741 | 15.8767 | 53.1623 |
| 696 | 15.9164 | 53.1697 | 742 | 15.8759 | 53.1621 |
| 697 | 15.9161 | 53.1695 | 743 | 15.8756 | 53.162 |
| 698 | 15.9157 | 53.1693 | 744 | 15.8751 | 53.1618 |
| 699 | 15.9151 | 53.169 | 745 | 15.8746 | 53.1615 |
| 700 | 15.9146 | 53.1689 | 746 | 15.8743 | 53.1614 |
| 701 | 15.9145 | 53.1688 | 747 | 15.8734 | 53.1609 |
| 702 | 15.9136 | 53.1685 | 748 | 15.8733 | 53.1602 |
| 703 | 15.9129 | 53.1682 | 749 | 15.8733 | 53.16 |
| 704 | 15.9113 | 53.1674 | 750 | 15.8732 | 53.1598 |
| 705 | 15.9104 | 53.1672 | 751 | 15.8727 | 53.1581 |
| 706 | 15.9098 | 53.1669 | 752 | 15.8729 | 53.1572 |
| 707 | 15.9096 | 53.1669 | 753 | 15.8726 | 53.1569 |
| 708 | 15.9093 | 53.1666 | 754 | 15.872 | 53.1566 |
| 709 | 15.9086 | 53.1662 | 755 | 15.8719 | 53.1566 |
| 710 | 15.9084 | 53.1661 | 756 | 15.8716 | 53.1564 |
| 711 | 15.908 | 53.1658 | 757 | 15.8715 | 53.1564 |
| 712 | 15.9076 | 53.1657 | 758 | 15.8702 | 53.1559 |
| 713 | 15.9065 | 53.1654 | 759 | 15.8687 | 53.1553 |
| 714 | 15.9058 | 53.1651 | 760 | 15.8685 | 53.1552 |