

Panasonic



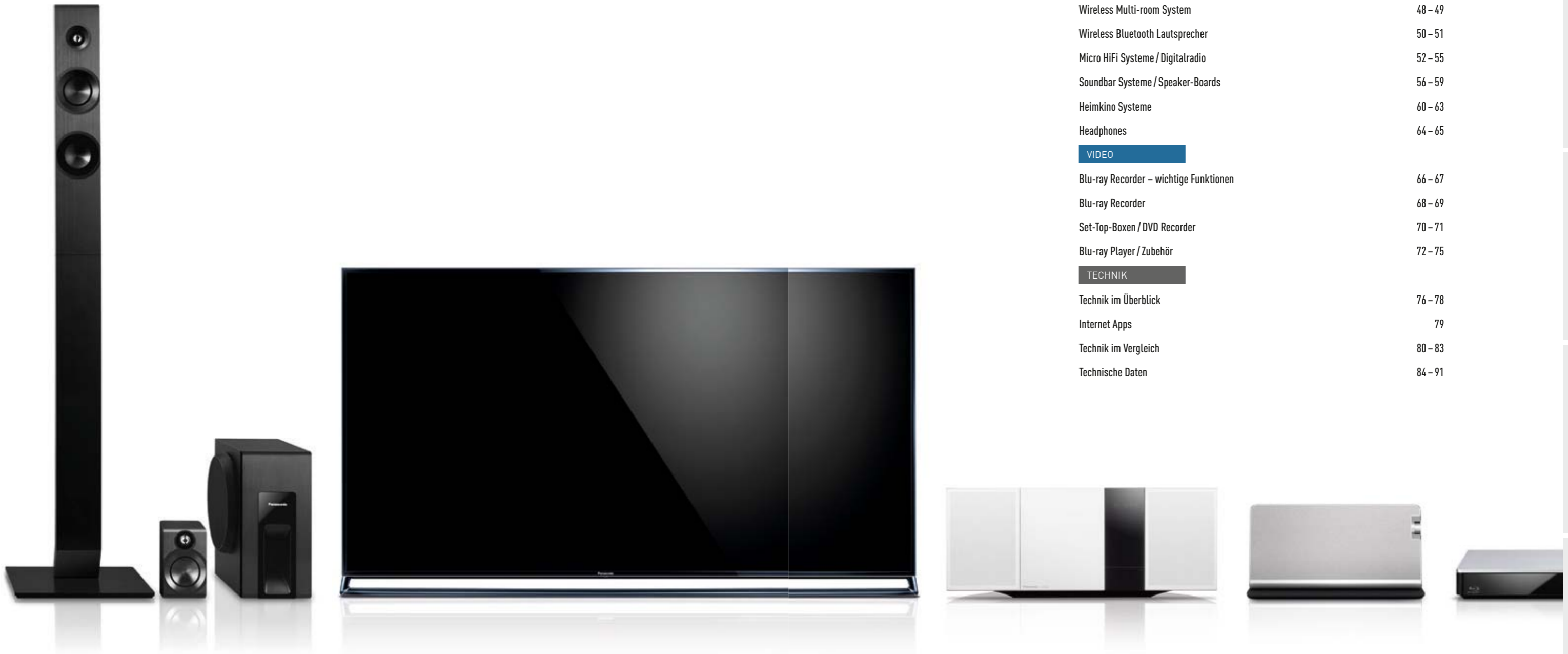
SCHÄRFER.
EINFACHER.
SMARTER.



VIERA TVs UND HOME ENTERTAINMENT PRODUKTE FRÜHJAHR 2014

VIERA
BEYOND SMART TV

PANASONIC HOME ENTERTAINMENT SORTIMENT 2014



VIERA TVs

Was jetzt kommt, begeistert!	6 – 7
Smarte Funktionen: my Stream, TV Anywhere, Info Bar und my Home Cloud	8 – 15
Twin HD Triple Tuner	16 – 17
SAT>IP	18 – 19
4K Ultra HD TV	20 – 21
Bildqualität	22 – 23
Design	24 – 25
VIERA Modelle / Zubehör	26 – 41

PROJEKTOREN

Heimkino Projektoren	42 – 43
----------------------	---------

AUDIO

Smarte Audio Funktionen	44 – 47
Wireless Multi-room System	48 – 49
Wireless Bluetooth Lautsprecher	50 – 51
Micro HiFi Systeme / Digitalradio	52 – 55
Soundbar Systeme / Speaker-Boards	56 – 59
Heimkino Systeme	60 – 63
Headphones	64 – 65

VIDEO

Blu-ray Recorder – wichtige Funktionen	66 – 67
Blu-ray Recorder	68 – 69
Set-Top-Boxen / DVD Recorder	70 – 71
Blu-ray Player / Zubehör	72 – 75

TECHNIK

Technik im Überblick	76 – 78
Internet Apps	79
Technik im Vergleich	80 – 83
Technische Daten	84 – 91

SCHÄRFER. EINFACHER. SMARTER.

Die neuen Home Entertainment Produkte von Panasonic passen sich perfekt an die Anforderungen unseres schnellen und vernetzten Lebens an.



Im Laufe der letzten Jahre haben vor allem zwei Dinge die Welt des Home Entertainments revolutioniert: Die Fernseher in unseren Wohnzimmern werden größer – denn mit der immer schärfer werdenden Auflösung von HD zu Full HD und jetzt 4K Ultra HD wächst auch die Freude am brillanten Heimkinovergnügen im Großformat. Und: Das Internet hat unsere Kommunikation völlig verändert: Die Welt ist vernetzt – und wir sind permanent online. Deshalb sollten auch unsere Geräte zu diesem modernen Alltag passen. Die neuen Panasonic Home Entertainment Produkte stellen sich auf diese Entwicklungen perfekt ein – und machen Ihr Heimkino viel smarter und flexibler. Sehen Sie selbst.

Mit einer viermal höheren Auflösung als Full HD bietet das neue 4K Ultra HD TV die beste Bildqualität, die es je gab. Panasonic hat mit der AXW804-Serie 4K LED-Fernseher entwickelt, die mit allerneuesten 4K-kompatiblen Vernetzungsoptionen und Videoverarbeitungssystemen ausgestattet sind. Denn nur so genießen

Sie mehr Farben, höhere Kontraste, tiefere Schwarzwerte und ein besseres Upscaling – kurzum, ein atemberaubendes Erlebnis. Aber nicht nur im TV-Bereich ist 4K das Thema. Auch viele neue Blu-ray Recorder und Player verfügen schon über die 4K Upscaling Funktion und verwandeln selbst aufgenommene Videos in leinwandreife Kinostreifen.

Auch sonst hat Panasonic nicht an Innovationen gespart: Abgesehen von 4K glänzen viele neue VIERA Serien mit einer noch effizienteren LED-Beleuchtung, Local Dimming sowie erweitertem Farbfilter und machen Ihren Heimkinoabend so einfach noch schöner. Diese messerscharfen Bilder brauchen natürlich einen starken Sound. Den liefern Panasonic Soundbar und Heimkino Systeme satt – inklusive eines Designs, das perfekt auf Ihren VIERA abgestimmt ist.

Panasonic Blu-ray Recorder überzeugen mit gewohnter Vollkommenheit: Sie können einfach alles. Schließlich sind sie die einzigen Recorder, die Filme auf Blu-ray in brillanter HD Qualität brennen

AUSGEZEICHNETE LEISTUNG – PANASONIC PRODUKTE ÜBERZEUGEN DIE FACHPRESSE



können. Und sie bringen ein riesiges Paket an smarten Zusatzfunktionen mit – Sie ahnen ja nicht, wie sehr die digitalen Superhelden Ihren TV-Alltag bereichern werden.

Was die neuen Home Entertainment Produkte aber wirklich smart macht, ist die Tatsache, dass viele Modelle ihre Inhalte jetzt mit anderen Geräten wie Smartphone, Tablet und Co. teilen. Kabellos per WLAN. Einige Fernseher und Recorder können Sie sogar von überall auf der Welt über das Mobilgerät steuern!

Bestimmt denken Sie jetzt, dass die ganze neue Technik total unverständlich und schwer zu bedienen ist. Ganz im Gegenteil. Panasonic Home Entertainment ist leichter, intuitiver und persönlicher als je zuvor. Probieren Sie es einfach aus! Und falls Sie doch lieber auf das Urteil der Fachpresse vertrauen – oben finden Sie ein paar Testergebnisse, die durchweg die ausgezeichnete Qualität unserer Produkte bestätigen. Doch jetzt heißt es erst einmal: Willkommen bei einem schärferen, einfacheren und noch smarteren Home Entertainment – mit Panasonic.



PANASONIC VIERA. WAS JETZT KOMMT, BEGEISTERT!

Heute bietet das Fernsehprogramm so viel Auswahl – da wird das Finden einer geeigneten Sendung auch schnell mal zur Suche nach der Nadel im Heuhaufen. Mit my Stream, dem neuen Programm-Guide, passiert Ihnen das in Zukunft garantiert nicht mehr. Sie werden ihn lieben. Versprochen.

Kennen Sie das auch: Sie schalten den Fernseher ein und sind einfach nur überwältigt. Und manchmal auch überfordert. Denn das TV-Angebot ist riesig: hunderte Kanäle, auf denen 24 Stunden tausende Sendungen laufen. Plus die Filme, die Sie mit Ihrem Fernseher auf einer USB-Festplatte aufgezeichnet oder auf Blu-ray gesammelt haben. Und die Massen an Multimedia-Inhalten, die auf Netzwerkspeichern und anderen Mobilgeräten abgelegt sind, nicht zu vergessen ... Bringen Sie Ordnung ins Chaos. Mit my Stream. Ihrem persönlichen Programm-Guide.

Die neueste Funktion der aktuellen VIERA TVs ist auch gleich die cleverste: Denn my Stream merkt sich Ihre Fernsehgewohnheiten, um ähnliche Inhalte im Fernsehprogramm zu suchen und Ihnen eine persönliche und übersichtliche Programmliste zu erstellen. Ganz auf Sie und Ihren Geschmack zugeschnitten. Damit macht my Stream das Finden einer passenden Sendung nicht nur viel einfacher – sondern auch zu einem echten Vergnügen.

Eine weitere Neuheit ist die Info Bar – sie zeigt Ihnen schnell und übersichtlich persönliche Informationen – wie Wetterbericht, Uhrzeit, Datum, aber auch hinterlassene Text- und Videonachrichten von Familie und Freunden – auf dem VIERA TV an. Das Beste daran: Sie müssen keinen Handschlag dafür tun, die Info Bar aktiviert sich nämlich durch den im VIERA eingebauten Bewegungsmelder von selbst. Klasse!

Auch sonst hebt VIERA die Grenzen des normalen TV-Erlebnisses auf: Schauen Sie doch zum Beispiel dort fern, wo Sie wollen. Dank TV Anywhere nehmen Sie Ihre Filme einfach mit: Ab jetzt schauen Sie Live-Übertragungen des TV-Tuners oder Aufzeichnungen von der angeschlossenen USB-Festplatte auf Ihrem Fernseher ganz smart und bequem auf Ihrem Mobilgerät an.

Das Streben nach perfekter Bildqualität gehört für Panasonic nach wie vor zum vollkommenen Heimkinoerlebnis. Die neue 4K-Serie AXW804 zeigt, dass man auch höchste Ziele erreichen kann. Sie liefert eine revolutionäre Fülle an Farben und Detailreichtum und macht Fernsehen damit zum „Realsehen“.

Das Panasonic VIERA Sortiment beweist somit einmal mehr, dass ein Fernseher längst keine „Flimmerkiste“ mehr ist. Tatsächlich sind die TVs die neuen Lieblinge zuhause, weil sie individuelle Inhalte, smarte Kommunikation, fantastische Bildqualität und spannende neue Funktionen perfekt zusammenbringen – sogar in der großen, weiten Welt bleibt man immer mit ihnen verbunden. VIERA: So smart ist Fernsehen heute.





FERNSEHEN NACH MASS

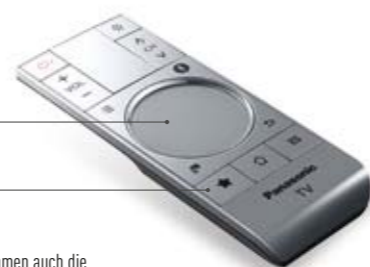
Warum wollen Sie lange nach interessanten Fernsehsendungen suchen? Das kann doch jetzt Ihr VIERA für Sie erledigen – ganz einfach über die neue my Stream Funktion.



Reduzierte und übersichtliche Vorschau
Das neue my Stream zeigt Ihnen sofort die Inhalte an, die Sie am liebsten mögen.

Touch Pad Bedienung

Favoritentaste (My Button)



Einfach smarter bedienen
Weniger ist oft mehr. Deshalb kommen auch die neuen Touch Pad Fernbedienungen von Panasonic mit wenigen Tasten aus – damit Sie alles im Griff haben und bequem mit Ihrem Daumen steuern können.

MY STREAM: WAS JETZT KOMMT, WIRD SIE BEGEISTERN

Sie sehen fern – Ihr VIERA lernt: Haben Sie sich auch schon einmal gewünscht, all die überladenen Programmlisten auf dem Bildschirm durch eine vereinfachte und nur auf Sie zugeschnittene Anzeige zu ersetzen? Ihr Wunsch wurde erhört. Denn jetzt gibt es my Stream. Die Zukunft des elektronischen Programm-Guides. Wenn Sie möchten, merkt sich die Funktion Ihre Fernsehgewohnheiten – und die anderer Familienmitglieder – und verwendet die Infos dazu, Ihnen ein Profil Ihrer Lieblingsinhalte sowie TV-Empfehlungen zu erstellen.

So lernt Ihr VIERA schneller: Damit Ihr neuer VIERA schneller lernt, welche Sendungen Sie lieben, gibt es auf der Fernbedienung die Favoritentaste „My Button“. Die drücken Sie einfach immer dann, wenn Sie Ihrem VIERA signalisieren möchten, dass Ihnen ein Film gefällt.

Absolut individuell: my Stream stellt sich ganz auf Sie ein. Schließlich sollen Sie schnell und intuitiv auf TV-Inhalte zugreifen können, die Sie mögen. Ohne langes Suchen und Zappen. Damit das perfekt funktioniert, nutzt der Fernseher entweder seine integrierte Kamera oder die Spracherkennung. Denn so weiß Ihr VIERA immer, wer gerade vor dem Fernseher sitzt, und ruft automatisch das entsprechende Profil auf. Ganz schön clever, oder?

Visueller Genuss: my Stream stellt individuelle Programmvorschläge klar und visuell optimiert dar. Die praktischen Miniaturbilder zeigen Ihre TV-Highlights auf einen Blick. Je nach Modell stellen die VIERA TVs sogar Videos dar oder verwenden Überblendungseffekte, um zwischen den einzelnen Bildern zu wechseln. So erleben Sie eine völlig neue und spannende Programmübersicht, die richtig Spaß macht.

Breite Ansicht: Nutzen Sie die my Stream Ansicht auch, um Ihren Lieben Urlaubsfotos oder aufgezeichnete Inhalte wunderbar zu präsentieren.

Einfache Navigation: Die interaktive Struktur von my Stream passt perfekt zur neuen Touch Pad Bedienung, die jetzt bei vielen Panasonic Fernsehern dabei ist.





DIE VORTEILE VON TV ANYWHERE:

- ← **Beispiel 1:** Sie sitzen im Zug oder warten am Flughafen und würden am liebsten fernsehen, um sich ein bisschen die Zeit zu vertreiben? Dann öffnen Sie doch Ihre Panasonic TV Remote 2 App auf Ihrem Smartphone oder Tablet und greifen Sie über das Internet auf Ihren VIERA Fernseher zuhause zu. Denn so können Sie bequem Sendungen direkt von Ihrem TV-Tuner auf Ihr Mobilgerät streamen. Klingt einfach? Ist es auch.
- ← **Beispiel 2:** Sie sehen zuhause fern, haben aber eigentlich Lust, ins Café zu gehen? Machen Sie das doch. Während Sie sich auf den Weg machen, nimmt Ihr Fernseher die Sendung einfach auf. Dort angekommen, verbinden Sie sich dann nur noch mit dem WLAN Netzwerk und streamen das von Ihrem Fernseher aufgezeichnete Material kurzerhand auf Ihr Smartphone. Guter Kaffee, gutes Fernsehen.
- ← **Beispiel 3:** Sie sind im Urlaub, haben aber vergessen, Ihre Lieblingssendung zu programmieren? Ärgern Sie sich nicht. Zücken Sie lieber schnell Ihr Smartphone. Denn glücklicherweise können Sie dank TV Anywhere jetzt Ihre Sendung überall auf der Welt über Ihr Mobilgerät bequem programmieren.

FERNSEHEN TO GO

Warum eigentlich immer nur zuhause fernsehen? Nehmen Sie Ihr Programm doch auch mal mit. Ganz egal wohin. Mithilfe der neuen VIERA TVs verfolgen Sie Ihre Lieblingssendungen jetzt auch von unterwegs. Wie das geht? Sie werden schon sehen.

TV ANYWHERE: FERNSEHEN, WO IMMER SIE MÖCHTEN

Nicht nur für zuhause: Mit der Entwicklung des smarten TV-Konzeptes wurde VIERA letztes Jahr flügge: Ferngesehen wurde plötzlich nicht mehr nur im Wohnzimmer – Inhalte konnte man auf einmal über das Heimnetzwerk freigeben, steuern und auf seinen Mobilgeräten betrachten.

Dieses Jahr geht's noch einen entscheidenden Schritt weiter: Heute begleitet VIERA Sie überallhin. Denn dank der neuen TV Anywhere Funktion greifen Sie jetzt, egal wo Sie sich gerade auf der Welt befinden, auf die Inhalte Ihres Fernsehers zu.

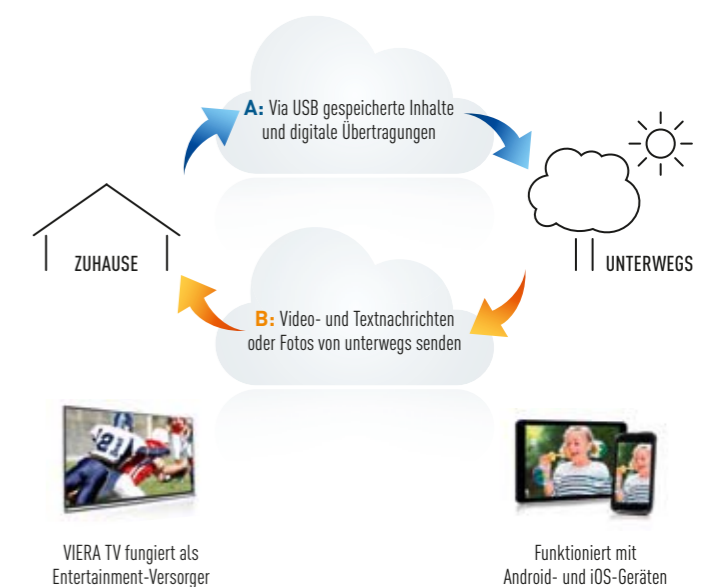


Die Panasonic TV Remote 2 App
Die Panasonic TV Remote 2 App bietet eine smarte Methode, Ihren VIERA zu bedienen, und gibt Ihnen gleichzeitig die Möglichkeit, Ihr Fernsehprogramm überallhin mitzunehmen.

So funktioniert's: Um TV Anywhere mit einem neuen VIERA Modell zu nutzen, benötigen Sie lediglich ein Smartphone oder Tablet mit installierter Panasonic TV Remote 2 App – und eine Internetverbindung. Dann vernetzen Sie Ihr smartes Gerät nur noch mit Ihrem VIERA zuhause und genießen dessen Inhalte auf dem Display Ihres Mobilgerätes – einschließlich Live-TV* sowie aufgezeichneter oder auf einer USB-Festplatte abgelegter Filme.

* Diese Funktion kann vom Sender eingeschränkt werden.

Kommunikation in jede Richtung: Sie können nicht nur Inhalte Ihres VIERA TVs auf Ihrem Mobilgerät ansehen (A). Über die Panasonic TV Remote 2 App Ihres Smartphones oder Tablets planen Sie auch bequem Aufnahmen und senden sogar persönliche Informationen an den Fernseher (B).





ALLES AUF EINEN BLICK

Mit der neuen Panasonic Info Bar genießen Sie einen schnelleren und einfacheren Zugang zu den Dingen, die Ihnen im täglichen Leben wichtig sind.

INFO BAR: FÜR DIE WICHTIGEN DINGE

Das Aus für Kühlschrankmagnete: Wer kennt sie nicht – die kleinen Notizen am Kühlschrank. Erinnerungen an Einkäufe oder Grüße an die Liebsten – der Kühlschrank ist die Pinnwand der Familienkommunikation. VIERA hat für die Zettelwirtschaft eine smarte Alternative. Denn dank der neuen Info Bar wird Ihr Fernseher jetzt zu einem viel ordentlicheren, flexiblen und vor allem multimedialen Herzstück des Familienlebens. Die Info Bar ist eine Anzeige, die Ihnen jederzeit und in Sekundenschnelle Infos – wie beispielsweise Uhrzeit, Wetter, Updates und auch persönliche Nachrichten – präsentiert.

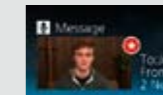


Integrierter Bewegungsmelder: Um die Info Bar aufzurufen, müssen Sie nicht erst die Fernbedienung zücken! Ihr VIERA macht das schon. Ganz einfach über den eingebauten Bewegungsmelder. Ist der aktiviert, müssen Sie nur den Raum betreten, und schon schaltet sich Ihr Fernseher vom intelligenten Stand-by Modus um, und die Info Bar leuchtet auf. Diese Funktion können Sie übrigens auch nutzen, um den Fernseher einzuschalten. Verrückt, oder?

Hier dreht sich alles um Sie: Alle in der Info Bar dargestellten Inhalte sind auf Sie zugeschnitten. Hier finden Sie sofort die aktuelle Uhrzeit und das Wetter vor Ort. Das ist natürlich nicht alles. Auch persönliche Nachrichten werden aufgerufen. Kurzum, die Info Bar ist der neue Info- und Knotenpunkt zuhause, der perfekt zu unserem modernen und vernetzten Leben passt.

DIE KLEINEN LEBENSNOTWENDIGKEITEN

Finden Sie nicht auch, über manche Dinge muss man einfach jederzeit Bescheid wissen, doch oft ist es einem schlichtweg zu mühsam, sich zu informieren. Diese Arbeit nimmt Ihnen die Info Bar jetzt ab. Sie ruf die folgenden Informationen für Sie – wann immer Sie wollen – ab:



Video- und Textnachrichten

Familienmitglieder können auf dem VIERA TV Video- und Textnachrichten hinterlassen, die Ihnen über die Info Bar angezeigt werden, sobald Sie den Raum betreten.



my Stream

Hier werden Highlights Ihrer Lieblingsinhalte von my Stream angezeigt – damit Sie diese entweder sofort auswählen können oder als Reminder für andere TV-Empfehlungen im Hinterkopf behalten.



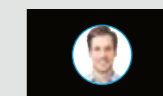
Zeit und Kalender

Ab jetzt wissen Sie immer, wie spät es ist – die Info Bar zeigt Ihnen Datum und Uhrzeit an.



Wetterbericht

Sie wollen gerade das Haus verlassen? Sollten Sie doch lieber einen Regenschirm mitnehmen? Mit der Info Bar erfahren Sie es.



Gesichtserkennung

VIERA TVs mit eingebauter oder angeschlossener Kamera können Personen, die den Raum betreten, erkennen, und rufen sofort das passende my Stream Profil sowie entsprechende Nachrichten auf.



Nur noch für Lebensmittel!

Dank der neuen Info Bar wird der Fernseher jetzt zu einem digitalen Ersatz für die gute alte Kühlschrankmagnet-Kommunikation.



IHR KOSTENLOSER ZUGANG ZUR CLOUD

Mit einem smarten VIERA Modell erhalten Sie automatisch kostenlosen Speicherplatz in der Panasonic Cloud. Genau wie eine sogenannte Home Cloud ID, die Ihr Konto richtig sicher macht. In der Cloud können Sie ganz nach Belieben Textmemos, Videos oder auch Fotos, die Sie entweder mit der Kamera Ihres Panasonic Fernsehers – egal ob eingebaut oder angeschlossen – oder der Kamera Ihres Smartphones bzw. Tablets gemacht haben, hochladen. Ganz einfach über die Panasonic TV Remote 2 App: Sie ist Ihr Zugang zur Cloud. Und auch andere Home Cloud Nutzer können die gespeicherten Daten einsehen, sofern Sie ihnen Zugriff auf Ihr Home Cloud Netzwerk gewährt haben.

Die ganze Welt der Apps

Der Internet App Store der neuen VIERA Fernseher kommt mit einem frischen Userinterface daher und lädt Sie zu einer riesigen Auswahl an Apps ein, die Sie auf dem großen Fernseher in voller Pracht genießen werden. Erleben Sie die beliebtesten Video- und Musik-Streaming-Dienste, Video-on-Demand, Sport und viele, viele andere internetbasierte Inhalte – nur auf Knopfdruck. Eine ganz neue Erfahrung für alle, die mit Ihrem VIERA mehr als nur fernsehen wollen.

DIE MACHT DER CLOUD

My Home Cloud macht VIERA zum Herzstück des Familienlebens. Sehen Sie selbst. Einfach nur fernsehen war gestern. Heute ist VIERA.

MY HOME CLOUD: BRINGT MENSCHEN ZUSAMMEN

Remote Sharing: Hinterlassen Sie Ihrer Familie über VIERA doch mal eine lustige Videonachricht oder schicken Sie Freunden ein Foto oder eine kreative Textnachricht. Denn mit my Home Cloud, dem neuen Panasonic Speicherdienst, ist das jetzt alles möglich. Das Praktische daran: Die Mitteilungen können von jedem Panasonic Fernseher, auf dem Sie angemeldet sind, abgerufen werden. Und da die Inhalte online gespeichert werden, können Sie sich diese außerdem über die Panasonic TV Remote 2 App sogar weltweit per Smartphone oder Tablet anzeigen lassen.

Ein Kalender für die ganze Familie: Über my Home Cloud können alle Familienmitglieder ihre immer voller werdenden Terminpläne auf einem gemeinsamen Kalender des Fernsehers synchronisieren. So weiß jeder, was der andere gerade macht. Und gemeinsame Verabredungen mit Freunden lassen sich endlich viel leichter koordinieren. Wenn Sie wollen, sehen Sie Termine sogar von unterwegs, per Fernzugriff, über das Smartphone oder Tablet ein oder Sie fügen neue hinzu. Echt genial.



MY HOME SCREEN: IHRE GANZ PERSÖNLICHE NOTE

Werden Sie ruhig mal persönlich: Mit der neuen Home Screen Collection wird Fernsehen jetzt noch personalisierbarer – denn nun steht Ihnen eine ganze Sammlung toller my Home Screen Layouts zur Verfügung. Wählen Sie einfach ein Design aus, das Ihre Interessen am besten widerspiegelt.

Web-Browser – surfen Sie wie gewohnt: Für alle, die noch mehr wollen! Der Web-Browser ist Ihr Tor zum World Wide Web und in alle netzwerkfähigen VIERA 2014er TV-Modelle eingebaut.

HbbTV – Videotext der nächsten Generation: Viel mehr als nur Videotext bringt das sogenannte Hybrid Broadcast Broadband TV, kurz HbbTV, mit. Je nach Sender können Sie programmbegleitende Zusatzinfos abrufen und viele neue Funktionen erleben. Einfach den roten Knopf auf Ihrer Fernbedienung drücken und schon geht es los.



Ihre Inhalte, Ihr Stil
Panasonic bietet eine breite Auswahl für Ihren Home Screen – garantiert ist auch etwas für Sie dabei.

PARALLEL GENIESSEN!

Dank des Twin HD Triple Tuners gibt es keinen Streit mehr, wer was im TV schauen darf.



So werden kleine Fotos ganz groß

Sind Sie es auch leid, Ihre Fotos vom Smartphone mit zusammengekniffenen Augen anzusehen? Dann übertragen Sie die doch auf den großen VIERA Fernseher. Wie das funktioniert? Ganz einfach: Nutzen Sie die Panasonic TV Remote 2 App. Streichen Sie mit dem Finger nach vorne über Ihr Telefon – und Ihr Foto erscheint auf dem Bildschirm. Zauberhaft.

ZWEI TUNER, DOPPELTER SPASS

VIERA Fernseher bieten einfach mehr. Das gilt besonders für den Empfang via Kabel (DVB-C), Satellit (DVB-S) und die terrestrische Übertragung (DVB-T). Modelle mit dem Twin HD Triple Tuner sind gleich zweifach für jedes Signal gerüstet und eröffnen dadurch viele neue und spannende Möglichkeiten.

TWIN HD TRIPLE TUNER: FERNSEHEN OHNE GRENZEN

Das Sprichwort „Doppelt hält besser“ haben viele neue VIERA Fernseher ganz verinnerlicht – denn sie haben nicht nur einen, sondern gleich zwei TV-Tuner am Start. Schließlich kann man mit einem nur jeweils ein Programm wiedergeben oder aufzeichnen – für die normale Familie ist das nicht wirklich ideal. Deshalb sind einige VIERA Serien mit dem Twin HD Triple Tuner ausgestattet. Der bietet doppelten Komfort. Sehen Sie selbst.

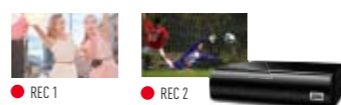
Double Watching:

Schauen Sie doch auch mal zwei Programme gleichzeitig! So verpassen Sie garantiert kein Highlight – und haben das doppelte Vergnügen.



Watch & Record:

Sie können entweder zwei Programme gleichzeitig auf einem angeschlossenen USB 3.0 Speicher aufzeichnen oder eine Sendung auf dem TV live verfolgen, während Sie einen anderen Film auf einer angeschlossenen USB-Festplatte aufnehmen.



Watch & Share:

Der Doppeltuner ermöglicht – in Kombination mit den vielen smarten Netzwerkoptionen –, dass Sie jetzt sogar ein Programm auf dem TV genießen, während Ihre Kids ihre Lieblingsserie auf dem Smartphone oder Tablet sehen.



STREAM

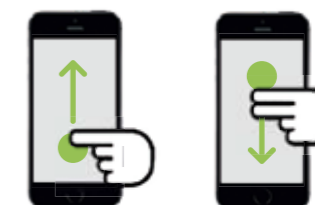
Watch & Zap:

Bleiben Sie auf dem Laufenden: Während Sie das Hauptprogramm anschauen, können Sie sich über ein zweites kleines Bildschirmfenster des EPGs darüber informieren, was auf den anderen Kanälen läuft.



SWIPE AND SHARE

Durch neue netzwerkbasiertere Funktionen wie „Watch and Share“ wurde die Entwicklung einer neuen Benutzeroberfläche notwendig, damit das Teilen von Inhalten schnell und flüssig funktioniert. Das Ergebnis ist „Swipe and Share“. Damit können Sie Inhalte jetzt ganz einfach auf Ihrem TV und Ihrem Smartphone oder Tablet nutzen, indem Sie mit Ihrem Finger auf dem Mobilgerät entweder zum Fernsehgerät hin oder vom TV weg streichen – je nachdem, in welche Richtung die Inhalte gerade fließen sollen. Sie können sogar Inhalte auf den Geräten speichern, indem Sie – anstelle eines – jetzt zwei Finger beim Swipen verwenden. Einfacher geht's nicht, oder?



Ein Finger überträgt – zwei Finger speichern

Swipen ist richtig easy. Denn durch ein simples Wischen mit dem Finger übertragen Sie beliebig Inhalte zu oder von Ihrem Mobilgerät, um diese entweder auf dem Smartphone / Tablet oder dem Fernseher zu nutzen. Wenn Sie noch einen zweiten Finger dazunehmen, können Sie die übertragenen Inhalte sogar auf dem Zielgerät speichern.



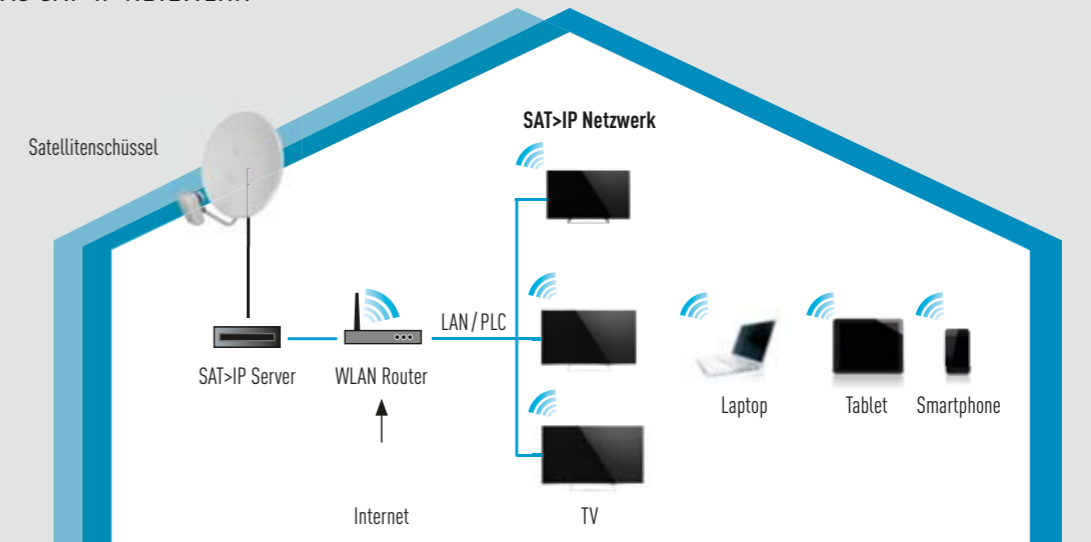


WAS IST SAT>IP?

SAT>IP ist der neue Standard für die flexible Verteilung von DVB-S und DVB-T Signalen im heimischen Netzwerk. Die TV-Signale werden zunächst vom „SAT>IP Server“ in standardisierte IP-Signale umgewandelt und dann in Ihrem Heimnetzwerk per LAN-Kabel, WLAN oder auch PLC (Power Line Communication)

problemlos verteilt. SAT>IP kompatible Endgeräte („Clients“), wie zum Beispiel die neuen Panasonic TV-Geräte, aber auch Tablets oder Smartphones, nutzen diese Signale zur Wiedergabe des Fernsehprogramms.

DAS SAT>IP NETZWERK



MOBILES FERNSEHEN ZUHAUSE

Sie wollen endlich bei sich zu Hause überall fernsehen, haben aber nicht in jedem Zimmer einen TV-Anschluss? Den brauchen Sie bei den neuen VIERA Fernsehern mit SAT>IP auch nicht mehr ...

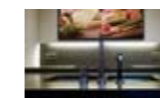
SAT>IP™

EINFACHE VERTEILUNG MIT SAT>IP

Vorbei sind die Zeiten, in denen man die Position seines Fernsehs von TV-Anschluss abhängig machen musste. Ab jetzt bestimmen Sie, wo Ihr Lieblingsprogramm läuft: egal, ob die Kochshow in der Küche oder die Actionserie im Arbeitszimmer. Mit dem neuen SAT>IP Standard können Sie Ihre Fernsehfilme in jedem Raum und zu jeder Zeit dort genießen, wo Ihr VIERA gerade steht – ohne einen Extra-TV-Anschluss zu benötigen.

Besonders praktisch: Sie empfangen die TV-Signale nicht nur über Ihren Fernseher, sondern auch über andere SAT>IP-kompatible Endgeräte wie Laptop, Tablet-PC, Smartphone oder eine Set-Top-Box. Das verleiht Ihnen bei der Gestaltung des nächsten Fernseh-abends ganz neue Möglichkeiten – verfolgen Sie die Highlights des Fußballsommers draußen beim Grillen oder schmelzen Sie bei der Romantikkomödie während eines gemütlichen Vollbads dahin. Nie war Fernsehen schöner und flexibler!

SAT>IP – VORTEILE AUF EINEN BLICK



Einfach: Genießen Sie Fernsehen auch in Räumen ohne TV-Signal-Anschluss.



Flexibel: Nutzen Sie SAT>IP auch für mobile Geräte oder bspw. draußen.



Brillant: Empfangen Sie höchste Bildqualität – auch in High Definition.

WELTNEUHEIT – VIERA TVs MIT SAT>IP

Die neuen VIERA Modelle sind die weltweit ersten SAT>IP-fähigen zertifizierten Fernseher und ebnen damit den Weg für das Fernsehen von morgen. Der Panasonic SAT>IP Empfänger ermöglicht – als weiterer Signaleingang – volle TV-Funktionalität: Sie empfangen Ihr Programm in brillanter Bildqualität und können dank integriertem CI Plus-Modul auch abonnierte Pay-TV-Angebote verfolgen, Zusatzinhalte wie HbbTV, EPG oder Videotext abrufen und die USB-Recording Funktion nutzen.

Durch das intuitive VIERA Bedienkonzept benötigen Sie nur wenige Klicks auf der Fernbedienung, um das SAT>IP Signal zu empfangen. VIERA TVs mit SAT>IP Client sind mit allen derzeit zertifizierten SAT>IP Serverprodukten kompatibel und unterstützen den Multicast-Standard. Dadurch eignen sich die Geräte auch für die Integration in Krankenhäusern und Hotels.

Die folgenden 2014er Panasonic TV-Serien sind als SAT>IP Client zertifiziert:



AXW804



ASW754



ASW654



ASW504

4K
ULTRA HD TV

VORMARSCH DER 4K REVOLUTION

2014 ist das Jahr von 4K – der revolutionären Bildauflösung, die viermal höher und damit auch viermal spektakulärer als Full HD ist. Panasonic schöpft die Möglichkeiten dieser fantastischen, neuen Bildwelt voll aus – mit einer ganzen Reihe an Technik-Highlights, die das 4K Erlebnis endgültig perfektionieren.

4K – DER ULTRA HD UNTERSCHIED

Mehr Schärfe: 4K Displays bieten viermal mehr Pixel als Full HD und sind deshalb unglaublich scharf, klar und detailgetreu. Kein Wunder, dass viele sagen, 4K sähe wie das echte Leben aus – und nicht nur wie ein Fernsehbild.

Mehr Farben: Die neuen Panasonic 4K Fernseher kombinieren die ultrascharfe Auflösung mit nochmals verbesserten Farbfiltern und liefern dadurch noch mehr Details und noch natürlichere Farbabstufungen.

Mehr Tiefenschärfe: 4K löst Details einfach feiner auf. Deshalb vermitteln 4K Fernseher in der Großansicht eine enorme Tiefenwirkung.

4K: DER PANASONIC 4K UNTERSCHIED

Die 4K Panasonic Modelle bieten viele Technologie-Vorteile und holen das ganze Potenzial aus dem neuen, hochauflösenden Bildformat heraus.

HDMI 2.0: Letztes Jahr führte Panasonic den ersten 4K Fernseher mit HDMI 2.0 Anschluss ein, weil echte 4K Bilder mit einer schnellen Bildwiederholfrequenz von 50 / 60Hz und voller Farbaufklärung so am besten übertragen werden. Das Ergebnis: Mittlerweile ist HDMI 2.0 für den Einsatz von 4K so wichtig geworden, dass er heute Industriestandard ist.

DisplayPort™ Anschluss: Auch via DisplayPort™ können 4K Signale bei 50 / 60Hz ohne Beeinträchtigung der Farb- und Bildfrequenzleistung übertragen werden, weswegen der neue 4K TV jetzt auch mit DisplayPorts™ ausgestattet ist.

Spezialisierte 4K Decoder: Für eine noch effektivere 4K Datenübertragung hat Panasonic spezielle Chips entwickelt, die sicherstellen, dass die Bildqualität während der Signalübertragung an den Bildschirm nicht beeinträchtigt wird. So beherrschen die neuen Panasonic 4K TVs auch das neueste HEVC Videoformat.

4K Hexa-Processing: Um eine klare, schärfere Hochskalierung zu erreichen, verfügt VIERA 4K außerdem über ein innovatives leistungsstarkes Processing-System, fortgeschrittene Algorithmen sowie die Content Optimizer Pro Technologie zur Rauschunterdrückung und Bildoptimierung. Egal, ob die Inhalte nun in HD- oder Standardauflösung vorliegen oder aus dem Internet stammen – Ihr Panasonic 4K Fernseher sorgt immer für brillante Farben.

Erhöhte Bewegungsaufklärung: Die brillante 4K Bildqualität kann durch eine unscharfe Bewegungskomposition beeinträchtigt werden. Deshalb setzt das neue 4K Modell von Panasonic auf 2.000Hz Back Light Scanning (bls) 4K Intelligent Frame Creation. So werden einfach zusätzliche Einzelbilder eingefügt, die das Bild deutlich glatter und klarer erscheinen lassen. Problem gelöst.





REFERENZ IN BILD- QUALITÄT

Panasonic Fernseher bieten die Referenzklasse in puncto Bildqualität – das ist bei den neuesten Modellen nicht anders. Überzeugen Sie sich selbst, was die jüngsten TV-Liebhaber alles zu bieten haben.

Local Dimming macht den Unterschied
Bei vielen Panasonic LED-Fernsehern können einzelne Bereiche der Hintergrundbeleuchtung unabhängig voneinander angesteuert und reguliert werden. Das steigert die Kontrastleistung enorm – und das Heimkinoerlebnis.



Realistische Farben
Das neue Display mit einer noch reicheren Farbskala und einer optimierten Farbverarbeitung liefert ein atemberaubendes Bilderlebnis.

BILDQUALITÄT: PRÄZISION IN TECHNOLOGIE

Studio Master Drive: Panasonic High-End Fernseher mit Studio Master Drive sind jetzt mit zwei Treibern für die Bildverstärkung ausgerüstet. Super Chroma Drive verbindet ein neues Panelkonzept mit erweitertem Farbraum und einem 3D Colour Management System. Gleichzeitig hält die innovative Black Gradation Drive Funktion Ausschau nach Bildelementen mit geringer Helligkeit und kompensiert dies entsprechend. Das Ergebnis sind brillante, originalgetreue Farben und beeindruckende Kontraste mit vielen Details.

Local Dimming: Eine enorme Steigerung der Kontrastwerte wird bei vielen LED-Modellen durch die Local Dimming Technologie erreicht. Local Dimming bezeichnet ein Verfahren, bei dem die Bereiche der Hintergrundbeleuchtung reguliert werden. Mithilfe dieses Systems wird so das Helligkeitsniveau einzelner LED-Gruppen genau angepasst. Das erweiterte High-End Local Dimming PRO ist besonders effektiv, weil es die Steuerung einer großen Anzahl an LED-Zonen ermöglicht, mehr Dynamik und noch exaktere Kontrastwerte liefert.

Studio Master Colour: Panasonic Modelle mit LCD-Display setzen auf die neuentwickelte LED-Backlight-Technologie mit extragroßem Farbspektrum für eine fantastisch realistische Farbdarstellung. Dank der Studio Master Colour Funktion können Panasonic 4K LED-TVs jetzt auch selbst bei einem geringen Sättigungs- bzw. Helligkeitsniveau Farben ultrapräzise wiedergeben und dadurch die Bildqualität auch in dunkleren Szenen deutlich verbessern.

Advanced Colour Spectrum: Die neuen Spitzenmodelle profitieren von einer verbesserten Farbleistung. Sie machen sich die innovative Advanced Colour Spectrum Technologie zunutze, um lebendige, detailreiche und natürliche Farben mit einem erweiterten Spektrum darzustellen.



Der perfekte Partner

Der neue Premium Blu-ray Player BDT700 bietet ultrascharfe Wiedergabequalität und umfangreiche Multimedia-Tools – damit ist er die ideale Ergänzung zu allen VIERA Fernsehern.



THX ZERTIFIZIERUNG



Dass die Bildqualität von Panasonic High-End Fernsehern Hollywoodreif ist, finden auch die Profis. Schließlich haben viele REFERENCE TV-Serien die strengen Prüfverfahren der unabhängigen Qualitätskontrolle THX bestanden und die wertvolle Auszeichnung erhalten. Aber was bedeutet das? Ganz einfach. Panasonic THX zertifizierte Fernseher können exakt die von Filmemachern für Produktionen verwendeten HD-Farbstandards wiedergeben – genauso wurde das Deinterlacing für die Glättung verrissener Kanten und die Verfeinerung der Bildschärfe weiter optimiert. Mit anderen Worten: Sie sehen Ihre Blockbuster genau so, wie es sich der Regisseur vorgestellt hat und erleben Hollywood pur.

Damit Sie zuhause die professionell kalibrierte Bildqualität einfach genießen können, verfügen die THX-zertifizierten Fernseher bereits über eine THX-Voreinstellung.

HARMONIE IN TECHNOLOGIE UND DESIGN

Die neuen VIERA Fernseher passen perfekt zu Ihnen – und Ihrem Zuhause. Aussehen, Material und Verarbeitung bilden eine vollkommene Harmonie mit Ihrem Wohnambiente. Das ist Design in seiner reinsten und schönsten Form.



Eleganz statt Übermut

Der schöne, dezente Fuß lenkt nicht ab, wenn der Fernseher läuft – und erhebt den VIERA doch zum stillen Design-Objekt, sobald der Bildschirm aus ist.

FORM FOLLOWS FUNCTION: DESIGNT FÜRS LEBEN

Das neue Designkonzept zeigt, was wichtig ist: Die immer größer werdenden Fernseher müssen ins Raumkonzept passen und sich perfekt ins Wohnzimmer einfügen.

VIERA TVs lenken Ihre Aufmerksamkeit auf den Bildschirm und das Bild – nicht auf das Design. Deshalb ist die TV-Umrandung schlank, abgewinkelt und folgt der Linienführung des Displays, während der Fuß durch sein offenes Design die räumliche Größe des Fernsehers minimiert und den Anschein erweckt, als wäre der VIERA perfekt auf Ihr Sideboard zugeschnitten.

Authentische Materialien: Fernseher sind auch Möbelstücke – deshalb setzen die REFERENCE Modelle auf hochwertige und elegante Materialien, wie wir sie in jedem Zuhause finden: zum Beispiel Glas und Metall.

Nichts ist überflüssig. Das VIERA Design beschränkt sich aufs Wesentliche und verzichtet auf Überfluss. Jedes Element dient daher entweder der Funktionalität oder bringt Form und Funktion mit der Inneneinrichtung in Einklang.



WILLKOMMEN IM ZENTRUM IHRES ZUHAUSES



REFERENCE

Unter REFERENCE finden Sie High-End Modelle. Sie bieten herausragende Bildqualität in ultimativem Design. Was technisch machbar ist, wurde in diesen Geräten umgesetzt. Sie suchen das Beste? Hier ist es.



AXW804



ZT60



VTW60



WTW60



DTW60



ASW754

PRIME

PRIME Fernseher liefern Ihnen ausgezeichnete Bildqualität in 2D und 3D sowie alle Optionen für die Vielfalt des Multimedia-Zeitalters. Den krönenden Abschluss erfährt die Spitzentechnologie durch ein pures, zeitloses Design.



ASW654

NEXT

Sie haben bereits einen Flachbildfernseher und wollen sich verbessern? Dann kommen die Geräte der NEXT Kategorie für Sie infrage. Entspannte Unterhaltung und multimediale Vielfalt sind garantiert.



ASW604W



ASW504

FIRST

Die VIERA TVs der FIRST Linie machen Fernsehvergnügen besonders einfach. Schlank im Design und komfortabel in der Ausstattung bieten sie Ihnen das gute Gefühl, alles zu haben, was man zum Fernsehen braucht.



AW404



XM6

4K NEU DEFINIERT – DIE NÄCHSTE GENERATION

4K
ULTRA HD TV



MODERN ART DESIGN MIT
EDLEM METALLFUSS FÜR
DAS DESIGNWOHNZIMMER

2x AKTIVE 3D BRILLE UND TOUCH PAD CONTROLLER INKLUSIVE;
EINGEBAUTE KAMERA

AXW804

Die neue 4K Bildreferenz

ENERGIE
EFFIZIENZ
KLASSE **B**

TX-65AXW804 | 65" - 164 cm | ●
TX-58AXW804 | 58" - 146 cm | ●
TX-50AXW804 | 50" - 126 cm | ●

Smart 4K Ultra HD LED-TV mit 2.000Hz bis und Studio Master Colour – Atemberaubende Farben und Detailschärfe
Unterstützung der aktuellsten 4K Standards – Dank HEVC Unterstützung, HDMI 2.0 und DisplayPort™ 1.2a Spezifikation
Twin HD Triple Tuner mit 2 CI Plus-Slots und USB-Recording – Fernsehen und gleichzeitig ein anderes Programm aufnehmen oder aufs Tablet streamen

SAT>IP Client – Volle TV-Funktionalität inklusive HbbTV, Videotext und TV-Guide

My Stream – Individuelle Programmorschläge, die Ihren persönlichen Vorlieben entsprechen

Integriertes WLAN – Kabelloser Zugriff auf Heimnetzwerk und Internet inkl. 4K Web-Browser und eingebauter Kamera

* Abhängig von der Zollgröße.

4K
ULTRA HD TV



ONE SHEET OF GLASS DESIGN
MIT EDLEM HAIRLINE ALUMINIUM
STANDFUSS



2x AKTIVE 3D BRILLE UND TOUCH PAD CONTROLLER INKLUSIVE;
WEBCAM OPTIONAL ERHÄLTICH

ZT60

TX-P60ZT60E | 60" – 153 cm | ●

Studio Master Panel für ultimative Bildqualität

- 3.000Hz ffd und Direct Glass Filter** – Perfekte Bilder in 2D und 3D dank Studio Master Panel
- My Home Screen** – Individuellen Startbildschirm gestalten, um auf meistgenutzte TV-Inhalte auf einen Klick zuzugreifen
- Twin HD Triple Tuner mit 2 CI Plus-Slots und USB-Recording** – Ein Programm schauen und gleichzeitig ein anderes aufnehmen oder aufs Tablet streamen
- Voice Interaction und Remote App** – Sprachsteuerung und Fernbedienung über Touch Pad Controller (mit Mikrofon) und Smartphone möglich
- Integriertes WLAN** – Kabelloser Zugriff auf Heimnetzwerk, Web-Browser (inkl. Flash), Apps und HbbTV
- Smarte Eco-Funktionen** und Energieeffizienzklasse C



ONE SHEET OF GLASS DESIGN MIT
SEITLICHEN LAUTSPRECHERN UND
HAIRLINE ALUMINIUM STANDFUSS



2x AKTIVE 3D BRILLE UND TOUCH PAD CONTROLLER INKLUSIVE;
EINGebaUTE KAMERA

VTW60

TX-P65VTW60 | 65" – 165 cm | ●
TX-P55VTW60 | 55" – 140 cm | ●
TX-P50VTW60 | 50" – 127 cm | ●

Überwältigende Bildqualität – Alle Netzwerk-Optionen

- 3.000Hz ffd und VR-Audio Pro Stage 2.1** – Perfektes Heimkino in 2D und 3D mit atemberaubendem Stereosound
- My Home Screen** – Individuellen Startbildschirm gestalten, um auf meistgenutzte TV-Inhalte auf einen Klick zuzugreifen
- Twin HD Triple Tuner mit 2 CI Plus-Slots und USB-Recording** – Ein Programm schauen und gleichzeitig ein anderes aufnehmen oder aufs Tablet streamen
- Voice Interaction und Remote App** – Sprachsteuerung und Fernbedienung über Touch Pad Controller und Smartphone
- Integriertes WLAN** – Kabelloser Zugriff auf Heimnetzwerk und Internet inkl. Videotelefonie mit eingebauter Pop-up-Kamera
- Smarte Eco-Funktionen** und Energieeffizienzklasse C



METAL AIR FRAME DESIGN FÜR ALLE,
DIE DAS BESONDERE SUCHEN



4x PASSIVE 3D BRILLE UND TOUCH PAD CONTROLLER INKLUSIVE;
EINGEBAUTE KAMERA

WTW60

High-End VIERA TV in Bestform

ENERGIE
EFFIZIENZ
KLASSE **A+**

TX-L55WTW60 | 55" - 139 cm | ●
TX-L47WTW60 | 47" - 119 cm | ●

3.600Hz bls und Phase-Filter – Perfekte Bilder in 2D und 3D in jeder Szene und aus jedem Blickwinkel
My Home Screen – Individuellen Startbildschirm gestalten, um auf meistgenutzte TV-Inhalte auf einen Klick zuzugreifen
Twin HD Triple Tuner mit 2 CI Plus-Slots und USB-Recording – Ein Programm schauen und gleichzeitig ein anderes aufnehmen oder aufs Tablet streamen

Voice Interaction und Remote App – Sprachsteuerung und Fernbedienung über Touch Pad Controller / Smartphone möglich
Integriertes WLAN – Kabelloser Zugriff auf Heimnetzwerk und Internet inkl. Videotelefonie mit eingebaute Pop-up-Kamera
Smarte Eco-Funktionen und Energieeffizienzklasse A+ (47": A)

* Abhängig von der Zollgröße.



ZEITLOSES DESIGN MIT HOCH-
WERTIGEM ALUMINIUM FRAME



TX-L60DTW60

4x PASSIVE 3D BRILLE UND TOUCH PAD CONTROLLER INKLUSIVE;
WEBCAM OPTIONAL ERHÄLTlich

DTW60

Hingucker mit allen smarten Funktionen

ENERGIE
EFFIZIENZ
KLASSE **A+**

TX-L60DTW60* | 60" - 151 cm | ●
TX-L55DTW60 | 55" - 139 cm | ●
TX-L50DTW60 | 50" - 126 cm | ●
TX-L47DTW60 | 47" - 119 cm | ●

1.600Hz bls und Local Dimming* – Brillante Bilder in 2D und 3D auch in dunklen und schnellen Szenen
My Home Screen – Individuellen Startbildschirm gestalten, um auf meistgenutzte TV-Inhalte auf einen Klick zuzugreifen
Twin HD Triple Tuner mit 2 CI Plus-Slots und USB-Recording – Ein Programm schauen und gleichzeitig ein anderes aufnehmen oder aufs Tablet streamen

Voice Interaction und Remote App – Sprachsteuerung und Bedienung über Touch Pad Controller / Smartphone möglich
Integriertes WLAN – Kabelloser Zugriff auf Heimnetzwerk, Web-Browser (inkl. Flash), Apps und HbbTV
Smarte Eco-Funktionen und Energieeffizienzklasse A+

* 60": 1.000Hz bls und leicht abweichendes Design.



SMARTER EYECATCHER IM PREMIUM-LOOK



METAL SILVER DESIGN
FÜR DEN PERFEKTEN
PREMIUM-LOOK



2x PASSIVE 3D BRILLE UND TOUCH PAD CONTROLLER INKLUSIVE;
WEBCAM OPTIONAL ERHÄLTICH

ASW754

- TX-55ASW754 | 55" - 139 cm | ●
- TX-47ASW754 | 47" - 119 cm | ●
- TX-42ASW754 | 42" - 106 cm | ●
- TX-39ASW754** | 39" - 98 cm | ●

Doppelter Filmgenuss und smarte Innovationen

- Smart Full HD LED-TV mit 1.200Hz bts** – Großartige Bilder aus jedem Blickwinkel in 2D und 3D
- Twin HD Triple Tuner mit 2 CI Plus-Slots und USB-Recording** – Fernsehen und gleichzeitig ein anderes Programm aufnehmen oder aufs Tablet streamen
- SAT>IP Client** – Volle TV-Funktionalität inklusive HbbTV, Videotext und TV-Guide
- My Stream** – Individuelle Programmorschläge, die Ihren persönlichen Vorlieben entsprechen
- TV Anywhere** – Mit Tablet oder Smartphone unterwegs TV-Inhalte anschauen oder Aufnahmen programmieren
- Integriertes WLAN** – Drahtlose Vernetzung mit DLNA, Web-Browser, Apps und HbbTV

* Abhängig von der Zollgröße. ** Kein IPS LED bei 39".

ENERGIE
EFFIZIENZ
KLASSE **A++***





PERFEKTES HEIMKINO
IN JEDER GRÖSSE

SCHLANKER TV-RAHMEN MIT
STYLISHEN ELEMENTEN IN
METAL-SILVER/BLACK



2x PASSIVE 3D BRILLE UND TOUCH PAD CONTROLLER INKLUSIVE;
WEBCAM OPTIONAL ERHÄLTlich

ASW654

Smartes Entertainment in neuen Dimensionen

ENERGIE
EFFIZIENZ
KLASSE **A++***

- TX-60ASW654 | 60" - 151 cm | ●
- TX-55ASW654 | 55" - 139 cm | ●
- TX-50ASW654 | 50" - 126 cm | ●
- TX-47ASW654 | 47" - 119 cm | ●
- TX-42ASW654 | 42" - 106 cm | ●
- TX-39ASW654** | 39" - 98 cm | ●

- Smart Full HD LED-TV mit 1.200Hz bts** – Faszinierende Bilder in 2D und 3D mit sattem Stereosound
- My Stream** – Individuelle Programmvorschläge, die Ihren persönlichen Vorlieben entsprechen
- HD Triple Tuner und SAT>IP Client** – Vielseitiger Empfang über DVB-S2 / -T2 / -C oder SAT>IP Signale
- TV Anywhere** – Mit Tablet oder Smartphone unterwegs TV-Inhalte anschauen oder Aufnahmen programmieren
- Integriertes WLAN** – Drahtlose Vernetzung mit DLNA, Web-Browser, Apps und HbbTV
- Smarte Eco-Funktionen** und Energieeffizienzklasse A+*

*Abhängig von der Zollgröße. ** Kein IPS LED bei 39".





360° DESIGN IN SILKY-WHITE MIT WEISSER FERNBEDIENUNG UND WEISSEM STANDFUSS



TX-32ASW604W

WEBCAM OPTIONAL ERHÄLTlich

ASW604W

Smarter Allrounder im coolen Premium-Design



- TX-42ASW604W | 42" – 105 cm | ○
- TX-39ASW604W | 39" – 98 cm | ○
- TX-32ASW604W** | 32" – 80 cm | ○

- Smart-TV mit 100Hz blb und Dual-Core Prozessor** – Faszinierende Bilder und multimediale Funktionen
- My Stream** – Individuelle Programmorschläge, die Ihren persönlichen Vorlieben entsprechen
- HD Triple Tuner und USB-Recording** – Vielseitiger Empfang über DVB-S2/-T2/-C und Aufnahme auf externe Festplatte
- Remote Sharing** – Fotos, Videos oder Nachrichten von Ihrem Smartphone/ Tablet von überall unterwegs auf Ihren TV senden
- Integriertes WLAN** – Drahtlose Vernetzung mit DLNA, Web-Browser, Apps und HbbTV
- Smarte Eco-Funktionen** und Energieeffizienzklasse A+* (32": A)

*Abhängig von der Zollgröße. ** Standfuß von Abbildung abweichend.

SLIM
LED



DEZENTER RAHMEN AUF FILIGRANEM FUSS



TX-24ASW504

WEBCAM OPTIONAL ERHÄLTlich

ASW504

Smartes Heimkinovergnügen in jeder Größe



- TX-50ASW504 | 50" – 126 cm | ●
- TX-42ASW504 | 42" – 106 cm | ●
- TX-39ASW504 | 39" – 98 cm | ●
- TX-32ASW504 | 32" – 80 cm | ●
- TX-24ASW504* | 24" – 60 cm | ●

- Smart-TV mit 100Hz blb** – Atemberaubende Details auch bei schnellen Szenen
- HD Triple Tuner und SAT>IP Client** – Vielseitiger Empfang über DVB-S2/-T2/-C oder SAT>IP Signale
- My Home Screen** – Individuellen Startbildschirm gestalten, um auf Lieblings-TV-Inhalte oder Apps auf einen Klick zuzugreifen
- USB Recording** – Aufnahmemöglichkeit auf externe Festplatte
- Integriertes WLAN** – Drahtlose Vernetzung mit DLNA, Web-Browser, Apps und HbbTV
- Smarte Eco-Funktionen** und Energieeffizienzklasse A+*

*Standfuß von Abbildung abweichend.

SLIM
LED



SCHLANKER
SCHWARZER
RAHMEN



TX-32AW404

AW404

Schicker Empfangsprofil im schlanken Design

ENERGIEEFFIZIENZKLASSE **A+**

- TX-50AW404 | 50" – 126 cm | ●
 - TX-42AW404 | 42" – 106 cm | ●
 - TX-39AW404 | 39" – 98 cm | ●
 - TX-32AW404* | 32" – 80 cm | ●
- Full HD TV mit 100Hz blb** – Gestochen scharfe Bilder in jeder Szene**
HD Triple Tuner für DVB-S2 / -T2 / -C – Für alle wichtigen Empfangsarten gerüstet
High Contrast – Faszinierende Bilder mit beeindruckenden Kontrastwerten
Media Player – Wiedergabe von Filmen, Fotos und Musik direkt vom USB-Speicher
V-Audio Sound – Satter Stereoklang und hohe Sprachverständlichkeit
Smarte Eco-Funktionen und Energieeffizienzklasse A+



SLIM
LED

KLASSISCHES
DESIGN



XM6

- TX-L24XM6E | 24" – 60 cm | ●
- TX-L19XM6E | 19" – 47 cm | ●

Edge-LED mit Kombituner

ENERGIEEFFIZIENZKLASSE **A**

VIERA mit Edge-LED-Technologie – Faszinierende Farben und hohe Kontraste in schlankem Design
HD Kombituner für DVB-T / -C – Optimaler Empfang von DVB-T sowie analogen und digitalen Kabelsignalen
Media Player – Einfache Wiedergabe von Filmen, Fotos und Musik direkt vom USB-Speicher
Vielseitige Anschlussmöglichkeiten dank USB und 2x HDMI
V-Audio Sound – Satter Stereoklang und hohe Sprachverständlichkeit
Smarte Eco-Funktionen und Energieeffizienzklasse A

SLIM
LED



ZUBEHÖR



TY-CC20W



TY-EP3D20E

CC20W EP3D20E

Skype Kommunikationskamera

Einfach videotelefonieren über Internet Apps und Skype

Passive Polarisationsbrille

Kompatibel mit den Serien WTW60, DTW60, ASW754 und ASW654



TY-ER3D4ME



TY-EW3D3ME

ER3D4ME EW3D3ME

Aktive Shutterbrille (Bluetooth)

Kompatibel mit den Serien AXW804, ZT60, VTW60 und dem Projektor PT-AT6000E

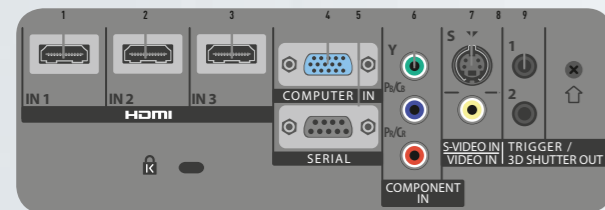
Aktive Shutterbrille (Infrarot)

Kompatibel mit dem Projektor PT-AT6000E

HEIMKINO À LA HOLLYWOOD IN EINEM NEUEN LICHT



- 1 HDMI-Eingang 1
- 2 HDMI-Eingang 2
- 3 HDMI-Eingang 3
- 4 PC-Eingang
- 5 Serielle Schnittstelle
- 6 YUV-Komponenten-Eingang
- 7 S-Video-Eingang
- 8 Video-Eingang
- 9 12V Trigger-Anschlüsse



3D BRILLEN, INFRAROT-TRANSMITTER, DECKENHALTERUNGEN;
ERSATZLAMPE OPTIONAL ERHÄLTlich

AT6000

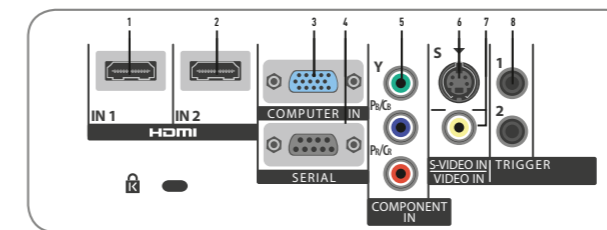
Hollywood Perfektion in 3D

PT-AT6000E | 102 – 762 cm | ● **480Hz Intelligent 3D Frame Creation und 3D Detail Clarity Processor** – Perfektes Heimkino in 2D und 3D
Exzellentes Kontrastverhältnis von 500.000 : 1 und 2.400 ANSI Lumen – Auch in hellen Umgebungen beeindruckende Bilder
„Red-Rich“ Technologie und Pure Colour Filter Pro – Exzellente Farbwiedergabe

21 : 9 Cinemascope und Intelligent Lens Memory – Automatische Umstellung auf Kinoformat
3D Viewing Monitor und Advanced Gamma Adjustment – Professionelle Einstellmöglichkeiten à la Hollywood
Lens Shift Funktion – Flexibel in der Aufstellung und mit VIERA Link besonders komfortabel zu bedienen



- 1 HDMI-Eingang 1
- 2 HDMI-Eingang 2
- 3 PC-Eingang
- 4 Serielle Schnittstelle
- 5 YUV-Komponenten-Eingang
- 6 S-Video-Eingang
- 7 Video-Eingang
- 8 12V Trigger-Anschlüsse



DECKENHALTERUNGEN UND ERSATZLAMPE OPTIONAL ERHÄLTlich

AH1000

Der Allrounder für den täglichen Gebrauch

PT-AH1000E | 102 – 762 cm | ○ **Motion Detail Clarity Processor und 200Hz Intelligent Frame Creation** – Gestochen scharfe und brillante Bilder
Light Harmonizer und 2.800 ANSI Lumen – Hervorragende Helligkeit
2-fach Zoom und Lens Shift Funktion – Flexible Aufstellmöglichkeiten
Game Mode und Sport Mode – Perfekte Bildarstellung für alle Anwendungen
VIERA Link – Optimale Kommunikation und einfache Bedienung
Vielseitige Anschlussmöglichkeiten



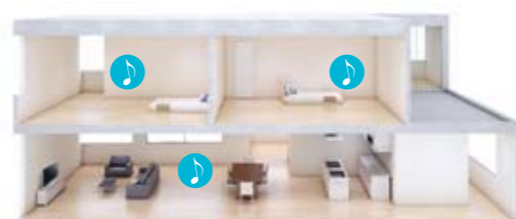


Flexibler Entertainer
Der ALL3 ist so leicht, dass Sie ihn völlig flexibel aufstellen können – egal ob hochkant platziert oder elegant liegend. Oder Sie nutzen die ALL3 als eine Hälfte eines Stereo-Speaker Ensembles.

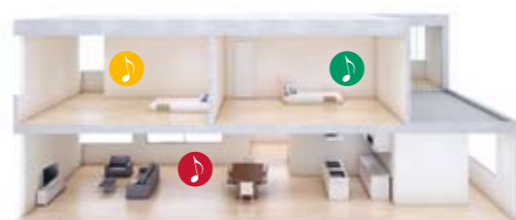
Teamply mit anderen Geräten
Der ALL1C ist ein echter Teamplyer – über ihn können Sie auch ältere bzw. bestehende Audiogeräte problemlos in Ihr neues Multi-room Musiknetzwerk einbinden (die Abbildung zeigt das Micro HiFi System PMX5 mit Anschluss).

MUSIK FÜR DAS GANZE ZUHAUSE

Musik liegt in der Luft – die neuen ALLPlay Multi-room Lautsprecher erfüllen Ihr ganzes Zuhause mit Ihren Lieblingsongs. Unabhängig von Raum und lästigen Kabeln bestimmen Sie jetzt, welche Playlist wo abgespielt wird. Ganz einfach per WLAN.



Party Modus
Gleichzeitiges Abspielen einer Quelle über mehrere Lautsprecher.



Multi Zone Modus
Auf verschiedenen Lautsprechern im selben Netzwerk unterschiedliche Songs abspielen.

ALL-SERIE – DESIGN TRIFFT KOMFORT

Qualcomm ALLPlay: Die neue ALLPlay Lautsprecherserie sorgt nicht nur für bequemes Musikhören ohne störende Kabel. Das Konzept bietet vor allem eine großartige End-to-End-Lösung: eine smarte Medienplattform, die das Musik-Streaming jetzt in mehreren Räumen in HiFi-Qualität ermöglicht. So bringen Sie Ihr ganzes Zuhause live on Stage.

Die Vorteile: Als kabellose Musikplattform bietet das ALLPlay Konzept Ihnen vor allem drei Vorteile. Erstens Vielseitigkeit: Genießen Sie die Kontrolle über Musik-Streaming-Dienste und Internetradio. Zweitens Bedienkomfort: ALLPlay ist kinderleicht einzurichten, weil weder Extragerte noch eine zusätzliche Installations-App benötigt wird. Die Lautsprecher lassen sich unkompliziert über das bestehende WLAN anschließen. Und drittens Freiheit: ALLPlay ist ein offener Standard, weshalb Sie alle ALLPlay-fähigen Produkte vernetzen können und nicht auf die Produkte nur eines Anbieters beschränkt sind.

Party und Multi Zone Modus: Mit ALLPlay spielen Sie Ihre Musik entweder im Party oder im Multi Zone Modus ab: Während der

Partymodus eine Quelle auf mehrere Lautsprecher streamt, können Sie per Multi Zone Playback und der Panasonic Music Streaming App auf verschiedenen Lautsprechern in Ihrer Wohnung unterschiedliche Quellen abspielen. Darüber hinaus ist ALLPlay auch mit anderen mobilen Technologien und somit sämtlichen Smartphones und Tablets kompatibel. Let the Music play.

Unterstützung für Apps von Musik-Streaming-Diensten und Internetradio: ALLPlay bringt Ihre ganze Musik zusammen. Rufen Sie zum Beispiel Songs, die auf Ihren verschiedenen Netzwerkgeräten und Mobilgeräten gespeichert sind, per WLAN ab. Aber das ist längst nicht alles: Sogar fremde Apps von Online-Streaming-Diensten und von Internetradio-Anbietern lassen sich nutzen. So genießen Sie sämtliche Optionen dieser Apps und haben Zugriff auf einen noch größeren Funktionsumfang. So schön kann Musik heute sein.

Musik-Streaming-Dienste / Internetradio: Direkte und volle Kontrolle mit den Apps verschiedener Musik-Streaming-Dienste.*

* Die Verfügbarkeit von Musik-Streaming-Diensten und Internetradio kann von Land zu Land unterschiedlich sein.

Qualcomm® ALLPlay™ ist ein Produkt von Qualcomm Connected Experiences, Inc. Qualcomm ist in den USA und anderen Ländern eingetragenes Warenzeichen von Qualcomm Incorporated. Verwendung mit Genehmigung. ALLPlay™ ist eingetragenes Warenzeichen von Qualcomm Connected Experiences, Inc., Verwendung mit Genehmigung.



Stilvoll reisen

Langer Flug? – Und garantiert noch längerer Musikgenuss! Der smarte NA10 Wireless Lautsprecher bietet 20 Stunden Spielzeit und eine praktische Hülle, die sich ruck, zuck in eine Halterung verwandelt.

Beste Verbindung

Dank NFC-Technologie müssen Sie Ihr Smartphone oder Tablet nur an den NA30 Wireless-Lautsprecher halten, und schon spielt bei Ihnen die Musik.

Ordnung halten

Dank Bluetooth können Ihre externen Musikquellen jetzt auch die volle Leistung einiger Panasonic Soundbar Systeme nutzen – ohne dass Kabel und tragbare Geräte den Bereich um Ihr TV-Gerät in Unordnung bringen.

DIE WICHTIGSTEN WIRELESS MUSIKTECHNOLOGIEN IM ÜBERBLICK:



Qualcomm ALLPlay: Die Audio-Streaming-Plattform wurde entwickelt, um den Datenaustausch unter ALLPlay Modellen zu erleichtern und damit Sie Ihre Musik perfekt genießen können.



AirPlay: Apples eigenes Format zum drahtlosen Streamen von Soundfiles vom iPhone, iPad und iPod touch.



Bluetooth: Bewährte und beliebte Technologie in Smartphones und Tablets, die eine kabellose Kommunikation zwischen verschiedenen Geräten über eine kurze Distanz ermöglicht.



NFC – Near Field Communication: Eine Funktion, die beim Aneinanderhalten zweier NFC-fähiger Geräte eine Bluetooth Funkverbindung herstellt.



DLNA – Digital Living Network Alliance: Ein Industriestandard zum Austausch von Daten – einschließlich Multimedia – über ein Heimnetzwerk mit kabelgebundenem oder kabellosem Router.

STREAMEN, GANZ EINFACH

Wer beim Musikhören endlich die Kabel loswerden und sicherstellen will, dass neue Wireless Audioproducte nicht nur reibungslos zusammenarbeiten, sondern auch der Sound nicht auf der Strecke bleibt, liegt bei der ALLPlay Serie genau richtig.



Take it easy

Die Panasonic Music Streaming App vereint alle Ihre Musikquellen, sodass Sie mit einem Fingertipp auf alles zugreifen können.



Panasonic Music Streaming App

Mit der intuitiven Benutzeroberfläche ist es ganz leicht, Songs zu finden und abzuspielen, egal wo diese gerade abgelegt sind.

GROSSER KOMFORT – RIESIGER SOUND

Einfach hören: Musik streamen ist ganz schön bequem, aber nicht immer wirklich einfach. Schließlich gibt es mittlerweile so viele unterschiedliche Technologien: Bluetooth, Qualcomm ALLPlay, AirPlay, DLNA, NFC – alle ringen um Ihre Aufmerksamkeit, alle sind für die Datenübertragung geeignet. Aber keine Sorge. Panasonic macht es Ihnen ganz leicht. Die Panasonic Music Streaming App kommuniziert mit sämtlichen Musikquellen. Sie stellt sicher, dass Songs abgespielt werden, egal wo diese herkommen und welches Format sie haben. Alles, was Sie noch tun müssen, ist entscheiden, was Sie hören wollen. Wirklich easy, oder?

Eine App für alle: Der Panasonic Music Streaming App ist es egal, ob Ihre kabellosen Soundquellen oder Server nun AirPlay, Bluetooth oder DLNA verwenden, und es kümmert sie schon gar nicht, welche Marke Ihr Tablet bzw. Smartphone hat. Über die Panasonic App können sogar andere Streaming-Dienste verwendet werden, ohne dass diese an Funktionalität einbüßen. Drücken Sie einfach auf „Play“ und schon erledigt die Panasonic Music Streaming App den Rest.

Bluetooth Re-Master: Bei Wireless Lautsprechersystemen kann es durch die Datenkomprimierung zur Beeinträchtigung der Tonqualität kommen. Nicht bei Panasonic. Durch die Entwicklung der Panasonic Bluetooth Re-Master Technologie werden die bei der Komprimierung verlorenen Bass- und Höheninformationen einfach wiederhergestellt. Das Ergebnis ist ein beeindruckender Sound, der nahezu der Originalaufnahme entspricht.

FLAC – Free Lossless Audio Codec: Die für die digitale Musikübertragung üblicherweise verwendeten MP3 und AAC Formate arbeiten mit starker Komprimierung, durch die die Tonqualität beeinträchtigt wird. Deshalb unterstützen viele Panasonic Wireless Lautsprechersysteme den Einsatz von FLAC, einem „verlustfreien“ Komprimierungsformat.

ALL YOUR MUSIC IN EVERY ROOM



ALL8

SC-ALL8EG-K ○

Kraftvolles Wireless Multi-room Lautsprechersystem

Erweiterbares Wireless Multi-room Lautsprechersystem für Musikgenuss im ganzen Haus
Direkte und volle Steuerung über Musikdienste oder verschiedene Musik-Streaming-Dienste
Raumfüllender HiFi Klang mit 5 Lautsprechern und 80 Watt (RMS) Ausgangsleistung

Dynamischer und kraftvoller Bass dank XBS Master Funktion und 12 cm Subwoofer
AUX-Eingang für den Anschluss externer Musikplayer
Wandmontagefähig

* SC-ALL8 in der Schweiz auch in Weiß erhältlich



ALL3

SC-ALL3EG-K ●

Flexibles Wireless Multi-room Lautsprechersystem

Erweiterbares Wireless Multi-room Lautsprechersystem für Musikgenuss im ganzen Haus
Direkte und volle Steuerung über verschiedene Musik-Streaming-Dienste
Elegantes Design und flexible Aufstellmöglichkeiten

Dynamischer und kraftvoller Bass dank XBS Master Funktion und 40 Watt (RMS) Ausgangsleistung
AUX-Eingang für den Anschluss externer Musikplayer
Wandmontagefähig

* SC-ALL3 in der Schweiz auch in Weiß erhältlich



ALL1C

SH-ALL1CEG-K ●

Multi-room Netzwerk Connector für Wireless Lautsprechersysteme

Netzwerk Connector für Multi-room Erweiterung für bestehende Musikanlagen
Direkte und volle Steuerung über verschiedene Musik-Streaming-Dienste
Vergoldete Anschlüsse und hochwertiger 192kHz/24bit DAC von Burr Brown für exzellente Audiosignal-Verarbeitung

Leichte Bedienung: Einfach mit Heimkino oder Audiogeräten verbinden
Perfekt erweiterbar mit dem Multi-room System ALL8 und ALL3
Flexible Aufstellmöglichkeiten



SC-ALL8	•	•	•	•	•
SC-ALL3	•	•	•	•	•
SH-ALL1C	•	•	•	•	•

TAKE YOUR MUSIC WITH YOU



2014



OPTIONAL ERHÄLTLICHES, HOCHWERTIGES LEDERCOVER SH-ANA10E-T

NA10*

SC-NA10EG-A ●

Großer Sound im Pocketformat inklusive Cover

Kompakter, tragbarer Stereo Bluetooth Lautsprecher mit bis zu 20 Stunden Akku-Betrieb
Dynamischer und kraftvoller Bass dank XBS Master Funktion und passiver Lautsprechermembran
Smartphone Ladefunktion über USB

Bluetooth Telefon-Freisprecheinrichtung

Unterstützt NFC (Near Field Communication) für schnelle und drahtlose Verbindung zum Smartphone
Kraftvolle 10 Watt (RMS) Ausgangsleistung und Audio-Eingang (AUX)

* SC-NA10 in der Schweiz auch in Rot erhältlich; optional erhältliches Ledercover SH-ANA10E-T nicht in der Schweiz erhältlich.

KLANGKÜNSTLER TO GO

VERSENKBARE REGLER



NA30

SC-NA30EG-K ●
 SC-NA30EG-S ○

Bluetooth Lautsprecher im edlen Retrodesign

Tragbarer Stereo Bluetooth Lautsprecher mit bis zu 20 Stunden Akku-Betrieb
Dynamischer und kraftvoller Bass dank integriertem Subwoofer und zwei passiven Lautsprechermembranen
Smartphone Ladefunktion über USB

Bluetooth Telefon-Freisprecheinrichtung

Unterstützt NFC (Near Field Communication) für schnelle und drahtlose Verbindung zum Smartphone
Kraftvolle 20 Watt (RMS) Ausgangsleistung und Audio-Eingang (AUX)



SC-NA10
 SC-NA30

●	●	●	●	●
○	○	○	○	○

KRAFT TRIFFT SOUNDPERFORMANCE

DIE LAUTSPRECHER DES PMX9
FÜHRTEN ZU PREISGEKRÖNTER
PERFORMANCE



PMX9DB

Network HiFi System für moderne Sound-Enthusiasten

SC-PMX9DBEGS ●

High-End Network HiFi System mit Premium Klangqualität
Digitale Empfangsqualität ohne Rauschen und vielseitige Programmauswahl dank Digitalradio (DAB+) und UKW-Radio
Kabellose Übertragung von Musik durch Airplay, DLNA oder Bluetooth

Hochwertige 3-Wege-Bassreflex-Lautsprecher und 120 Watt (RMS) Ausgangsleistung
Zusätzliche Medienvielfalt dank iPhone 5 Dock*, USB-Anschluss und Stereo-Cinch-Eingang
Uhr mit Timerfunktionen

* iPod und iPhone sind eingetragene Markenzeichen der Firma Apple Inc. und registriert in den USA und anderen Ländern.



PMX7*

SC-PMX7DBEGS ●
SC-PMX7EG-K** ●
SC-PMX7EG-S** ●

Smartes Micro HiFi System mit großem Sound und Digitalradio***

High-End Micro HiFi System mit beeindruckender Klangqualität
Digitale Empfangsqualität ohne Rauschen und vielseitige Programmauswahl dank Digitalradio (DAB+)** und UKW-Radio
Musik per Bluetooth zuspielden: Volle Flexibilität für alle Tablets und Smartphones
Hochwertige 3-Wege-Bassreflex-Lautsprecher und 120 Watt (RMS) Ausgangsleistung
Zusätzliche Medienvielfalt dank iPhone 5 Dock, USB-Anschluss und Stereo-Cinch-Eingang
Uhr mit Timerfunktionen

* SC-PMX7DB in der Schweiz auch in Schwarz erhältlich. ** SC-PMX7EG-K/-S nicht in der Schweiz erhältlich. *** Nur SC-PMX7DB.



PM500

SC-PM500EG-K ●
SC-PM500EG-S ●

Bester Klang auch von iPhone / iPod

2x 20 Watt (RMS) Ausgangsleistung
iPod / iPhone Dock* mit digitaler Verbindung für einfache Bedienung
USB-Eingang für komfortable Musikwiedergabe
CD-Spieler und Radio mit RDS
Hochwertige 2-Wege-Bassreflex-Frontlautsprecher
Uhr mit Timerfunktionen

* iPod und iPhone sind eingetragene Markenzeichen der Firma Apple Inc. und registriert in den USA und anderen Ländern.



PM250

SC-PM250EG-S ●

Micro HiFi System für besten Klang

Kompaktes Musik CD System
Volle Flexibilität für alle Tablets und Smartphones – Musik per Bluetooth zuspielden
Radio mit RDS
USB-Eingang für Musikwiedergabe
Optimale Klangqualität durch 20 Watt (RMS) Ausgangsleistung
Uhr mit Timerfunktionen



SC-PMX9DB	•	•	•	•	•	•	•
SC-PMX7 / 7DB	•	•	•	•	•	•	•
SC-PM500	•	•	•	•	•	•	•
SC-PM250	•	•	•	•	•	•	•

SOUND-DESIGNER



HC49

Elegantes Design Mirco HiFi System für Smartphones und Co.

- SC-HC49DBEGK ●
- SC-HC49EG-K** ●
- SC-HC49EG-S ○
- SC-HC49EG-W ○

Edles Design System mit CD Spieler und iPhone 5 Dock*
Zusätzliche Medienvielfalt dank USB-Eingang und Digitalradio (DAB+)***/UKW-Empfang
Einfache Kopplung per NFC und Musikübertragung per Bluetooth

Verbesserter LincSD-Amp Verstärker und Nano Bambus Lautsprecher für klaren und dynamischen Klang
Optimale Klangqualität mit 40 Watt (RMS) Ausgangsleistung
Wandmontagefähig

* iPod und iPhone sind eingetragene Markenzeichen der Firma Apple Inc. und registriert in den USA und anderen Ländern.
 ** SC-HC49EG-K nicht in der Schweiz erhältlich. *** Nur SC-HC49DBEGK.



HC29*

- SC-HC29EG-K ●

Elegantes Design System mit Bluetooth und NFC

Flaches CD Design System
Zusätzliche Medienvielfalt dank USB- /AUX-Eingang und UKW-Radio mit RDS
Einfache Kopplung per NFC und Musikübertragung per Bluetooth
Optimale Klangqualität durch 20 Watt (RMS) Ausgangsleistung
Uhr mit Timerfunktion
Wandmontagefähig

* SC-HC29EG-K nicht in der Schweiz erhältlich.



D10

- RF-D10EG-K ●
- RF-D10EG-W ○

Kompaktes Digitalradio im Retrolook für unterwegs

Kompaktes, tragbares DAB+ Digitalradio im Retrodesign mit Netz- und Batteriebetrieb
Digitale Empfangsqualität ohne Rauschen und vielseitige Programmauswahl dank DAB / DAB+ und UKW-Tuner mit RDS
Breites Dot Matrix LC-Display mit Hintergrundbeleuchtung für programmbegleitende Texte
Flexibel einsetzbar dank Batteriebetrieb
Sleep- und Weckerfunktion
Einfache Bedienung: Liebessender sichern mit 10 Speichertasten



SC-HC49 / 49DB	•	•	•	•	-/•	•	•
SC-HC29	•	•	•	•		•	•
RF-D10						•	•

AKUSTISCHER FEINSCHLIFF



KABELLOSER SUBWOOFER

HTB880

SC-HTB880EGK ●

High-End 5.1 Soundbar System im hochwertigen Metal-Look

5.1 Soundbar System mit kabellosem Subwoofer im Delta Design
Ideales Zusammenspiel mit 4K Player durch 4K Signal-Durchlauf
Einfache Kopplung per NFC und Musikübertragung per Bluetooth in verlustfreier Audioqualität dank apt-X® Codec
Beeindruckender Raumklang mit 500 Watt (RMS) Ausgangsleistung
Vielseitige Anschlussmöglichkeiten: 2 HDMI-Eingänge, HDMI-Ausgang (mit ARC) und optischer Eingang
Komfortable Bedienung mit VIERA Link und einfachem Set-up



HTB680

SC-HTB680EGS ●

Edles 3.1 Soundbar System mit Bluetooth und NFC

3.1 Soundbar System mit kabellosem Subwoofer im Delta Design
Einfache Kopplung per NFC und Musikübertragung per Bluetooth
Komfortable Bedienung mit VIERA Link und einfachem Set-up
Beeindruckender Raumklang mit 350 Watt (RMS) Ausgangsleistung
Vielseitige Anschlussmöglichkeiten: HDMI-Eingang, HDMI-Ausgang (mit ARC) und optischer Eingang
Wandmontagefähig



HTB580

SC-HTB580EGK ●

3.1 Soundbar System im edlen Delta Design

3.1 Soundbar System mit kabellosem Subwoofer im Delta Design
Einfache Kopplung per NFC und Musikübertragung per Bluetooth
Komfortable Bedienung mit VIERA Link und einfachem Set-up
Beeindruckender Raumklang mit 310 Watt (RMS) Ausgangsleistung
Vielseitige Anschlussmöglichkeiten: HDMI-Eingang, HDMI-Ausgang (mit ARC) und optischer Eingang
Wandmontagefähig



SC-HTB880	•	•	•	•	•	•
SC-HTB680	•	•	•	•	•	•
SC-HTB580	•	•	•	•	•	•

MEHR SOUND AM STÜCK

VARIABLE AUFSTELLUNG



product design award

2014

HTB170

Variables Soundbar System mit 120 Watt

SC-HTB170EGS ●
SC-HTB170EGK ●

Einteiliges Soundbar System mit integriertem Subwoofer
Beeindruckender Raumklang mit 120 Watt (RMS) Ausgangsleistung
Individuell aufstellbar: an der Wand hängend oder auf dem TV-Board liegend
Volle Flexibilität für alle Smartphones – Musik per Bluetooth zuspiesen
Vielseitige Anschlussmöglichkeiten: HDMI-Eingang, HDMI-Ausgang (mit ARC) und optischer Eingang
Komfortable Bedienung mit VIERA Link und einfachem Set-up



HTE180

2.1 Speaker-Board im coolen Aluminiumlook

SC-HTE180EGK ●
SC-HTE180EGS ●

Stereo Speaker-Board für TVs bis 50 kg
Dynamischer und kraftvoller Bass dank zwei integrierten Subwoofern und Aero Stream Ports
Einfache Kopplung per NFC und Musikübertragung per Bluetooth
Komfortable Bedienung mit VIERA Link und einfachem Set-up
Vielseitige Anschlussmöglichkeiten: HDMI-Eingang, HDMI-Ausgang (mit ARC), optischer Eingang und AUX-Eingang
Dot Matrix Display



HTE80

Speaker-Board im coolen Aluminiumlook mit 120 Watt

SC-HTE80EG-K ●
SC-HTE80EG-S ●

Kompaktes Stereo Speaker-Board für TVs bis 30 kg
Dynamischer und kraftvoller Bass dank zwei integrierten Subwoofern und Aero Stream Ports
Einfache Kopplung per NFC und Musikübertragung per Bluetooth
Komfortable Bedienung mit VIERA Link und einfachem Set-up
Vielseitige Anschlussmöglichkeiten: HDMI-Eingang, HDMI-Ausgang (mit ARC), optischer Eingang und AUX-Eingang
Dot Matrix Display



SC-HTB170	•	•	•	•	•
SC-HTE180	•	•	•	•	•
SC-HTE80	•	•	•	•	•

COOLE POWER-PAKETE FÜR SATTEN SOUND



MITGELIEFERTER FUNK-ADAPTER SH-FX82 FÜR DIE KABELLOSE ANSTEUERUNG DER RÜCKWÄRTIGEN LAUTSPRECHER

BTT865*

SC-BTT865EGS ●

Premium 5.1 Blu-ray Heimkino System mit 4K Upscaling

Premium Home Entertainment System mit 3D Cinema Surround und hervorragender 4K Ultra HD Bildqualität
Atemberaubender Sound mit 1.200 Watt (RMS) Ausgangsleistung dank neuem LincSD-Amp Verstärker
Kabellose Ansteuerung der rückwärtigen Lautsprecher über den mitgelieferten Funk-Adapter SH-FX82

Einfache Kopplung per NFC und Musikübertragung per Bluetooth in verlustfreier Audioqualität dank aptX® Codec
WLAN integriert für Smart Networking (Internet Apps, DLNA, Miracast™, Netzwerkspeicher (NAS) u. v. m.)
Mehr Flexibilität: 2 HDMI-Eingänge, USB-Anschluss u. a. für iPod/iPhone oder externe Festplatte**

* In der Schweiz ist nur das vergleichbare Modell SC-BTT885 mit vier Standlautsprechern verfügbar.
 ** iPod und iPhone sind eingetragene Markenzeichen der Firma Apple Inc. und registriert in den USA und anderen Ländern.

EXTRASTARKE SOUND-PERFORMANCE



FUNK-ADAPTER SH-FX82E-K OPTIONAL ERHÄLTlich

BTT505

SC-BTT505EGS ●

Premium 5.1 Blu-ray Heimkino System mit 4K Upscaling

Premium Home Entertainment System – mit 3D Cinema Surround und hervorragender 4K Ultra HD Bildqualität
Atemberaubender Sound mit 1.200 Watt (RMS) Ausgangsleistung dank neuem LincSD-Amp Verstärker
Einfache Kopplung per NFC und Musikübertragung per Bluetooth in verlustfreier Audioqualität dank aptX® Codec

WLAN integriert für Smart Networking (Internet Apps, DLNA, Miracast™, Netzwerkspeicher (NAS) u. v. m.)
Mehr Flexibilität: 2 HDMI-Eingänge, USB-Anschluss u. a. für iPod/iPhone* oder externe Festplatte
Kabellose Ansteuerung der rückwärtigen Lautsprecher mit optionalem Funk-Adapter SH-FX82

* iPod und iPhone sind eingetragene Markenzeichen der Firma Apple Inc. und registriert in den USA und anderen Ländern.



SC-BTT865	●	●	●	●	●	●	●	●	●
SC-BTT505	●	●	●	●	●	●	●	●	●

ELEGANTE ENTERTAINER



BTT465*

SC-BTT465EGK ●

Smarteres 5.1 3D Heimkino System in edlem Schwarz

Perfektes Home Entertainment mit 1.000 Watt (RMS) Ausgangsleistung
Einfache Kopplung per NFC und Musikübertragung per Bluetooth
Bequem Filme, Fotos oder Musik über den USB-Anschluss abspielen

Einfache Einbindung ins Netzwerk über LAN oder optionalen WLAN-Adapter DY-WL5
HDMI-Ausgang mit Audio Return Channel und optischer Digitaleingang
UKW-Radio mit RDS-Tuner

* SC-BTT465EGK nicht in der Schweiz erhältlich.



BTT230

SC-BTT230EGS ●

Flexibles 2.1 Heimkino System, auch als Soundbar zu nutzen

Packendes Home Entertainment mit 2.1 Virtual Surround und 320 Watt Ausgangsleistung
Flexible Aufstellmöglichkeiten und edles Design
Atemberaubendes Bild in bester Full HD 2D oder 3D Qualität

Filme oder Nachrichten ansehen, skypen oder Games spielen über Internet Apps
iPhone / iPod 5 Dock mit digitaler Verbindung für bestmöglichen Sound
Bequem Filme, Fotos oder Musik abspielen – von iPod / iPhone, USB-Stick, SD-Karte oder PC / NAS über DLNA



BTT105

SC-BTT105EGK ●

Schickes 2.1 Blu-ray Heimkino System mit smarten Eigenschaften

Kompaktes Home Entertainment mit 300 Watt (RMS) Ausgangsleistung
Einfache Kopplung per NFC und Musikübertragung per Bluetooth
Bequem Filme, Fotos oder Musik über den USB-Anschluss abspielen

Einfache Einbindung ins Netzwerk über LAN oder optionalen WLAN-Adapter DY-WL5
HDMI-Ausgang mit Audio Return Channel und optischer Digitaleingang
UKW-Radio mit RDS-Tuner



SC-BTT465	•	•	•	WLAN Ready	Simple	•
SC-BTT230	•	•	•	•	•	•
SC-BTT105	•	•	•	WLAN Ready	Simple	•

MUSIC TO
YOUR EARS**BDT10***

RP-BDT10E-K ●

Bluetooth Monitor Kopfhörer

Kabellos Musik hören oder telefonieren
Superber Klang und edles Design
HiFi Klang dank aptX® Datenübertragung

Touch-Tasten zur komfortablen Bedienung von Musikplayer oder Smartphone direkt am Kopfhörer
Near Field Communication (NFC)

* Auch zum Telefonieren geeignet: verfügt über eine Anrufannahmetaste und ein eingebautes Mikrofon.
Rechte Ohrmuschel für Musik, linke Ohrmuschel für Telefonate.

**HC700***

RP-HC700E-S ○

Kopfhörer mit aktiver Lärmkompensation

Ca. 92 % Reduzierung der Außengeräusche (22dB) bei 200Hz
Herausragender Klang auch bei ausgeschalteter Lärmreduktion
Große 40 mm Wandlereinheit

Elegantes, hochwertiges Design
Feste Aufbewahrungsbox und Flugzeug-Steckeradapter inklusive

* RP-HC700 in der Schweiz nicht erhältlich.

**HC800**

RP-HC800E-K ●

Kopfhörer mit aktiver Lärmkompensation

Hervorragende Lärmkompensation (ca. 92 %)
Robuste Konstruktion und edles Design
Großer 40 mm Wandler für starken Bass und klare Höhen

Weich gepolsterte Ohrmuscheln
Bis zu 40 Stunden Batteriebetrieb

**HX550**RP-HX550E-K ●
RP-HX550E-W ○**Hochwertiger Street Kopfhörer**

Kraftvoller Stereosound und dynamischer Bass für unterwegs
Höchster Tragekomfort durch weiches Kopfband und flexible Ohrkapsel
Geschlossenes, ohrmschließendes Design schirmt Umgebungsgeräusche zuverlässig ab
Flache, drehbare Ohrkapseln für Musikgenuss unterwegs mit MP3, Smartphone, Tablet
Hochwertiges Design mit gebürsteter Oberfläche

**HX350**RP-HX350E-K ●
RP-HX350E-A ●
RP-HX350E-W ○
RP-HX350E-R ●**Trendiger Street Kopfhörer**

Bassreicher Stereokopfhörer, ideal für Musikgenuss mit MP3, Smartphone, Tablet
Kraftvoller Klang durch 36 mm Wandler mit Neodym Magnet
Hoher Tragekomfort durch weiches Kopfband und drehbare Ohrkapseln
Ausgezeichnete Abschirmung von Umgebungsgeräuschen durch Over-Ear-Style
Trendiges Design in aktuellen Farben mit Metallic-Finish

**HX250**RP-HX250E-K ●
RP-HX250E-W ○**Smarter Street Kopfhörer**

Idealer Begleiter für MP3 und Co. durch 1,2 m Kabel und 3,5 mm Klinkestecker
Voller Sound durch 32 mm Wandler mit Neodym Magnet
Guter Sitz und Geräuschabschirmung durch große, geschlossene Ohrmuscheln
Smarteres Design mit Flachbandkabeln und drehbaren Ohrkapseln

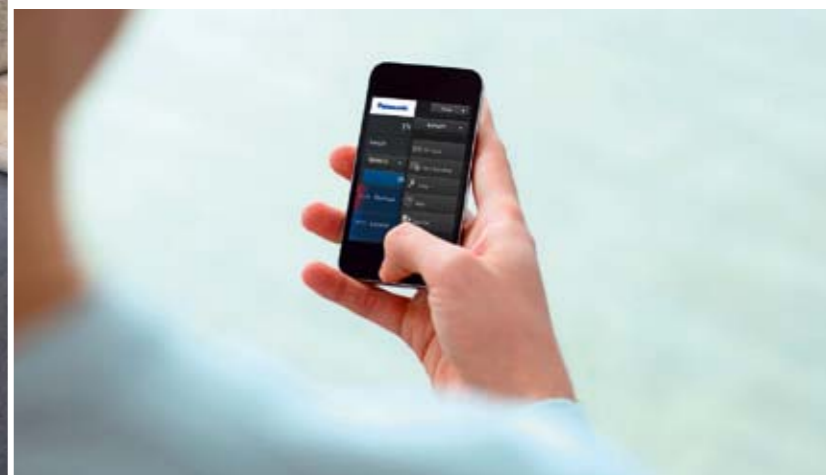


↑ Aus klein mach groß

Mit der praktischen Miracast™ Funktion in einigen Blu-ray Recorders können Sie den Bildschirm Ihres Tablets oder Smartphones auf Ihrem VIERA TV anzeigen.

↓ Gut bedient

Mit der Remote Recording App können Sie den Aufnahme-Timer an Ihrem Panasonic Blu-ray Recorder auch einstellen, wenn Sie nicht zu Hause sind.



DIGITALE SUPERHELDEN

Wenn es um ultimative Aufnahmequalität für Ihre Filmliebhaber geht, sind die Blu-ray Recorder von Panasonic nicht zu übertreffen. Darüber hinaus haben die Multitalente aber auch noch viele andere Mehrwerte zu bieten.

4K
ULTRA HD
UPSCALING

SPEKTAKULÄR IN BILD UND TON

4K Upscaling: Die Bildrevolution heißt 4K – das neue Ultra HD TV liefert eine viermal so hohe Auflösung wie HD und begeistert alle Filmfans. Holen Sie sich die Revolution doch auch nach Hause! Denn durch die 4K Upscaling Funktion in aktuellen Panasonic Blu-ray Recorders genießen Sie Ihre Blu-ray Sammlung und aufgenommene Blockbuster schon jetzt in 4K ganz einfach auf Knopfdruck.

Musik in hoher Qualität abspielen: Auch hochwertige Audioformate wie FLAC, WMA und WAV spielen die Superrecorder brillant ab. Zusätzlich sorgt die neue Pure-Sound Funktion dafür, dass beim Musikhören alle mechanischen Aktivitäten im HDD- und Tunerbereich gestoppt und die Lüfterdrehung auf ein Minimum reduziert wird. Und das klingt dann so richtig gut!

INTERNET UND NETZWERK

Offener Dialog: Panasonic Blu-ray Recorder kommunizieren mit allen DLNA-fähigen Geräten – und mit allen Smartphones und Tablets, egal ob Android oder iOS. Das schließt auch die Möglichkeit ein, Multimediadaten zu senden, zu empfangen und wiederzugeben, selbst wenn Ihr Blu-ray Recorder und die entsprechende Datenquelle in unterschiedlichen Räumen stehen.

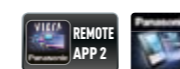
Inhalte austauschen: Sie haben sich auch schon oft gewünscht, man könnte die Inhalte vom Smartphone oder Tablet Display einfach auf dem Fernseher ansehen? Na dann: bitte schön. Mit den Blu-ray Recorders können Sie Browserinhalte vom Mobilgerät auf dem TV anzeigen. Oder Sie richten mithilfe von Miracast™ gleich eine direkte WLAN-Verbindung ein, um den Bildschirm Ihres Mobilgerätes auf den Fernseher zu spiegeln.

FERNPROGRAMMIERUNG

Remote Recording: Die neue Remote Recording Funktion bietet viel Komfort und macht Sie richtig flexibel. Programmieren Sie Ihre Aufzeichnungen zum Beispiel übers Smartphone, das Tablet oder den PC. Denn so können Sie das TV-Programm auf dem zweiten Bildschirm Ihres Mobilgerätes durchsuchen und Sendungen auswählen, ohne die laufende Sendung zu unterbrechen. Oder geben Sie Aufnahmen von unterwegs – oder sogar aus dem Urlaub – ein! Auch die parallele Aufzeichnung von zwei Sendungen können Sie jetzt bequem koordinieren. Um Remote Recording auf Ihrem Smartphone oder Tablet zu nutzen, müssen Sie nur die DIGA Player App herunterladen (oder rec.panasonic.com aufrufen) und sich anmelden. Leichter geht es nicht. That's it.

ARCHIVIEREN

Bis zu 700 Stunden in HD nimmt die 1 Terabyte Festplatte auf. Aber auch ihrem Namen machen die Panasonic Blu-ray Recorder alle Ehre. Denn die Alleskönner brennen wirklich direkt auf Blu-ray Disc. Hier sind Ihre Daten für eine kleine Ewigkeit einfach sicherer aufgehoben. Panasonic Blu-ray Rohlinge bieten eine extralange Lebensdauer von 50 Jahren. Natürlich können Sie sie auch auf einer DVD archivieren, Sie haben die Wahl!



4K UPSCALING
REMOTE RECORDING
TWIN HD TUNER

ULTRA SMART IN ULTRA HD



4K
ULTRA HD
UPSCALING



DMR-BST730

BST835/735/730 Smarter Blu-ray und 1 TB / 500 GB Festplattenrecorder mit Twin HD DVB-S Tuner

- DMR-BST835EG, 1 TB
- DMR-BST735EG, 500 GB
- DMR-BST730EG, 500 GB

Alles in einem: Set-Top-Box, Festplattenrecorder und Blu-ray Recorder / Player mit 4K Upscaling
Ideal für 3D und HDTV: Empfang, Aufnahme und Wiedergabe auf 1 TB / 500 GB Festplatte, Blu-ray und DVD
Einfache Programmierung per Smartphone von unterwegs

2 CI Plus-Slots für den Empfang von digitalen Programmangeboten in HD-Qualität (z. B. SKY oder HD+)
WLAN integriert für Live-TV-Streaming zu Tablet / Smartphone sowie Vernetzung mit Internet Apps, HbbTV, DLNA u. v. m.
Komfortable Bedienung durch einfache Menüführung und zeitversetztes Fernsehen



DMR-BST835	:	:	:	:	:	:	:
DMR-BST735 / 730	:	:	:	:	:	:	:

FORMIKABEL! BLU-RAY RECORDER



DMR-BCT835

BCT835/735/730 Smarter Blu-ray und 1 TB / 500 GB Festplattenrecorder mit Twin HD DVB-C Tuner

- DMR-BCT835EG, 1 TB
- DMR-BCT735EG, 500 GB
- DMR-BCT730EG, 500 GB

Alles in einem: Set-Top-Box, Festplattenrecorder und Blu-ray Recorder / Player mit 4K Upscaling
Ideal für 3D und HDTV: Empfang, Aufnahme und Wiedergabe auf 1 TB / 500 GB Festplatte, Blu-ray und DVD
Einfache Programmierung per Smartphone von unterwegs

2 CI Plus-Slots für den Empfang von digitalen Programmangeboten in HD-Qualität (z. B. Kabel Deutschland)
WLAN integriert für Live-TV-Streaming zu Tablet / Smartphone sowie Vernetzung mit Internet Apps, HbbTV, DLNA u. v. m.
Komfortable Bedienung durch einfache Menüführung und zeitversetztes Fernsehen



DMR-BCT835	:	:	:	:	:	:	:
DMR-BCT735 / 730	:	:	:	:	:	:	:

SMARTE TRENDSETTER



DMR-HST130

HST230/130* Premium Set-Top-Box mit Twin HD DVB-S Tuner, 1 TB / 500 GB Festplatte, WLAN u. v. m.

- DMR-HST230EG, 1 TB ●
- DMR-HST130EG, 500 GB ●

HDTV-Empfang und Aufnahme auf 1 TB / 500 GB Festplatte sowie smarte Entertainment-Funktionen
Streaming zu Tablet oder Smartphone im Heimnetzwerk (Live-TV oder Aufnahmen)
Einfache Programmierung auch per Smartphone von unterwegs

2 CI Plus-Slots für den Empfang von digitalen Programmangeboten in HD-Qualität (z. B. SKY oder HD+)
WLAN integriert für einfache Vernetzung mit Internet Apps, Miracast™, HbbTV, Skype u. v. m.
Komfortable Bedienung durch einfache Menüführung und zeitversetztes Fernsehen

* DMR-HST230 und DMR-HST130 nicht in der Schweiz erhältlich.



DMR-HCT130

HCT230/130* Premium Set-Top-Box mit Twin HD DVB-C Tuner, 1 TB / 500 GB Festplatte, WLAN u. v. m.

- DMR-HCT230EG, 1 TB ●
- DMR-HCT130EG, 500 GB ●

HDTV-Empfang und Aufnahme auf 1 TB / 500 GB Festplatte sowie smarte Entertainment-Funktionen
Streaming zu Tablet oder Smartphone im Heimnetzwerk (Live-TV oder Aufnahmen)
Einfache Programmierung auch per Smartphone von unterwegs

2 CI Plus-Slots für den Empfang von digitalen Programmangeboten in HD-Qualität (z. B. Kabel Deutschland)
WLAN integriert für einfache Vernetzung mit Internet Apps, Miracast™, HbbTV, Skype u. v. m.
Komfortable Bedienung durch einfache Menüführung und zeitversetztes Fernsehen

* DMR-HCT230 und DMR-HCT130 nicht in der Schweiz erhältlich.



DMR-HST230/130	•	•	•	•	•	•	•
DMR-HCT230/130	•	•	•	•	•	•	•



DMR-EX96CEGK

EX96C

- DMR-EX96CEGK, 320 GB ●
- DMR-EX96CEGS, 320 GB ●

DVD Recorder mit DVB-C / DVB-T und Analog-Tuner

Integrierter DVB-C / DVB-T / Analog-Kombituner
Aufnahme auf 320 GB HDD, DVD-RAM / -RW / -R(DL) / +RW / +R(DL)
CI Plus-Einschub für Abo-TV-Module (z. B. Kabel Deutschland)

HDMI-Ausgang mit Skalierung auf Full HD
Einfache Bedienung und zeitversetztes Fernsehen
Medienvielfalt durch USB-Eingang



DMR-EH545EGS

EH545*

- DMR-EH545EGK, 160 GB ●
- DMR-EH545EGS, 160 GB ●

DVD Recorder mit Kabeltuner

Aufnahme auf 160 GB Festplatte, DVD-RAM / -RW / -R(DL) / +RW / +R(DL)
Einfache Programmierung über den EPG (elektronische Programmzeitschrift)
Einfache Bedienung und zeitversetztes Fernsehen

HDMI-Ausgang mit Skalierung auf Full HD
Automatische Kapitelerstellung während der Aufnahme (z. B. bei Programmunterbrechungen)
Medienvielfalt durch USB-Eingang

* DMR-EH545 nicht in der Schweiz erhältlich.



DMR-EX96C	•	•	•	•	•	•	•
DMR-EH545	•	•	•	•	•	•	•

KOMPROMISSLOS IN BILD UND TON



Die THX zertifizierten Blu-ray Player reproduzieren Bild und Ton mit der selben Detailschärfe und Präzision wie von den Filmemachern intendiert.



BDT700

DMP-BDT700EG ○

High-End Blu-ray Player mit 4K und smarten Netzwerkfunktionen

Premium Blu-ray Player für höchste audiophile und visuelle Ansprüche

4K Direct Chroma Up Conversion für eine detaillierte Farbwiedergabe dank Pro4 Chip und HDMI 2.0

High Performance Audio Komponenten: 192kHz/32bit DAC × 4, 2 HDMI-Ausgänge und 7.1 Analog-Ausgang

WLAN integriert für einfache Vernetzung mit Internet Apps, DLNA u. v. m.

Medienvielfalt durch USB-Anschluss einer externen Festplatte (NTFS/FAT) oder Netzwerkspeicher (NAS)

Hochwertige Audio Performance dank FLAC-Kompatibilität



DMP-BDT700



BDT500

DMP-BDT500EG ○

Premium Blu-ray Player für beeindruckende Soundkulissen

High Quality Videodarstellung durch Uniphier Pro² Prozessor für brillante Bildqualität in 2D und 3D

High Performance Audio Komponenten: 192 kHz/32 bit Burr Brown DAC, 2 HDMI-Ausgänge und vergoldeter 7.1 Analog-Ausgang
Komfortable Nutzung durch Touchpad Fernbedienung oder Smartphone App (iPhone, Android)

WLAN integriert für einfache Vernetzung mit Internet Apps, DLNA u. v. m.

Medienvielfalt durch USB-Anschluss einer externen Festplatte (NTFS/FAT), Netzwerkspeicher (NAS) und SD-Karten-Einschub

Optimaler 3D Genuss dank 3D Effect Controller und 2D-3D Konvertierung



BBT01

DMP-BBT01EGK ●

Design Blu-ray Player

Flexibel aufstellbarer Design Player mit Slot-In-Laufwerk

Komfortable Nutzung durch Touchpad Fernbedienung oder Smartphone App (iPhone, Android)

WLAN integriert für einfache Vernetzung mit Internet Apps, DLNA u. v. m.

Medienvielfalt durch USB-Anschluss einer externen Festplatte (NTFS/FAT), Netzwerkspeicher (NAS) und SD-Karten-Einschub

Optimaler 3D Genuss dank 3D Effect Controller und 2D-3D Konvertierung

Multiformat-Wiedergabe mit MKV, DivX, MP3, FLAC, JPEG u. v. m.



DMP-BDT500

DMP-BBT01

DMP-BDT500	○	○	○	○	○	○	○
DMP-BBT01	○	○	○	○	○	○	○



BDT465

DMP-BDT465EG ●

Edler Blu-ray Player für 3D und 4K Heimkinovergnügen

Ultra HD Auflösung durch 4K Upscaling und 4K JPEG Wiedergabe
Atemberaubendes Bild in bester Full HD 2D oder 3D Qualität
Filme oder Nachrichten ansehen, surfen oder Games spielen über Internet Apps
Zweiter HDMI-Ausgang zur reinen Audioausgabe
Displayanzeige von Android Smartphone oder Tablet auf TV spiegeln mit Miracast™
Bequem Filme, Fotos oder Musik abspielen von USB-Stick, SD-Karte oder PC/NAS



DMP-BDT365

BDT364/5

DMP-BDT364EG ●
 DMP-BDT365EG ●

Smarter Blu-ray Player für Ultra HD Vergnügen

Ultra HD Auflösung durch 4K Upscaling für Bildqualität in vierfacher HD Qualität
Filme oder Nachrichten ansehen, surfen oder Games spielen über Internet Apps
Schnelle und einfache Vernetzung dank integriertem WLAN
Displayanzeige von Android Smartphone oder Tablet auf TV spiegeln mit Miracast™
DLNA zertifiziert: Filme, Fotos oder Musik einfach im Heimnetzwerk abspielen
Bequem Filme, Fotos oder Musik abspielen von USB-Stick oder PC/NAS



DMP-BDT160

BDT160/1

DMP-BDT160EG ●
 DMP-BDT161EG ●

Vielseitiger 3D Blu-ray Player im kompakten Design

Atemberaubendes Bild in bester Full HD 2D oder 3D Qualität
Full HD Upscaling für DVD Wiedergabe
Zugriff auf spannende Onlinedienste wie Facebook, Twitter oder YouTube
Einfache Einbindung ins Netzwerk über LAN oder optionalen WLAN-Adapter DY-WL5
DLNA zertifiziert: Filme, Fotos oder Musik einfach im Heimnetzwerk abspielen
Bequem Filme, Fotos oder Musik abspielen – von USB-Stick oder PC/NAS



DMP-BD81EG-S

BD81

DMP-BD81EG-K ●
 DMP-BD81EG-S ●

Kompakter Blu-ray Player mit Zugriff auf soziale Netzwerke

Beeindruckende Bild- und Tonqualität von Blu-ray Disc oder DVD
Full HD Upscaling für DVD Wiedergabe
Zugriff auf spannende Onlinedienste wie Facebook, Twitter oder YouTube
Einfache Einbindung ins Netzwerk über LAN oder optionalen WLAN-Adapter DY-WL5
Bequem Filme, Fotos oder Musik abspielen von USB-Stick und externer Festplatte
Multiformat-Wiedergabe mit MKV, MP3, FLAC, JPEG u. v. m.



ZUBEHÖR

DY-WL5 WLAN-Adapter

Kompatibel mit DMP-BDT160/161, DMP-BD81, SC-BTT465, SC-BTT105

TY-CC20W Skype Kommunikationskamera

Einfach videotelefonieren über Internet Apps und Skype



DMP-BDT465	•	•	•	•	•	•	•
DMP-BDT364/365	•	•	•	•	•	•	•
DMP-BDT160/161				•	•	•	•
DMP-BD81				•	•	•	•

TECHNOLOGIE AUF EINEN BLICK

4K ULTRA HD TV

4K: Eine echte „Sensation“ sind die VIERA TVs mit Ultra HD Auflösung. Die bahnbrechende 4K Technologie ist viermal so detailliert wie Full HD Auflösung (3.840 × 2.160 statt 1.920 × 1.080 Pixel) und liefert ein völlig neues Bilderlebnis.

4K Pure Direct: Bei der 4K Signalübertragung über HDMI 2.0 kommt es zu minimalen Veränderungen der Farbinformationen, sodass ideale Farbabstufungen und -verläufe nicht mehr gewährleistet sind. Das neue 4K Pure Direct überträgt deshalb sämtliche Farbinformationen und die volle Bildauflösung an den TV, sodass das Fernsehbild seine scharfen, brillanten Farben behält.

Web-Browser 4K: Mit dem Web-Browser surfen Sie auch auf dem Fernseher mühelos im Internet und nutzen viele weitere Funktionen. Der AXW804 liefert die Online-Inhalte sogar in 4K Auflösung, sodass z. B. Landkarten detailgenau angezeigt werden.

Hexa-Processing Engine PRO: Die ultraschnelle und leistungsstarke Hexa-Processing Engine PRO nutzt das Potenzial des technisch führenden HEVC Decoders aus und gewährleistet eine hocheffiziente Videocodierung mit optimierter Komprimierung. Das Ergebnis sind atemberaubende Bilder.

4K Online Player: Genießen Sie Internet-Videos und Webseiten in gestochen scharfer 4K Auflösung, denn der eingebaute 4K Videodecoder des 4K Online Players bringt Online-Inhalte in 4K brillant auf den Bildschirm.

4K Media Player: Bei Panasonic 4K TVs gibt es jetzt den 4K Media Player: So können Sie mühelos Ihre persönlichen Multimedia Entertainment Inhalte genießen, die auf einem USB-Speichergerät archiviert sind.

THX 4K Display: THX ist ein Gütesiegel für TVs, die extrem hohe Anforderungen erfüllen. Der AXW804 verfügt über das Zertifikat und steht damit für ein Bild- und Tonerlebnis, das besonders authentisch und originalgetreu ist. Die REFERENCE Modelle ZT60 und VTW60 wurden hingegen mit dem THX 3D Qualitätsmerkmal ausgezeichnet.

4K Ultra HD Upscaling: Mit ihrem 4K Ultra HD Upscaling bieten die AXW804 Modelle und die Panasonic Blu-ray Recorder ein revolutionäres Bilderlebnis. Mit 4× so vielen Bildpunkten liefern die Deluxe Modelle eine deutlich bessere Detailschärfe, also 3.840 × 2.160 statt 1.920 × 1.080 Pixel. Für detailreiche und gestochen scharfe Bilder.

4K 50 / 60p Input: Der 4K Ultra HD TV AXW804 ermöglicht die 4K Zuspülung mit 50 / 60p auf Basis der innovativen HDMI 2.0 und DisplayPort™ 1.2a Spezifikation. Dadurch bietet Panasonic enorme Zukunftssicherheit.

Studio Master Colour: Durch brillantere Farbverläufe und beeindruckende Leuchtkraft wird Fernsehen zum Erlebnis. All das ermöglicht Studio Master Colour. Das LED-Panel sorgt mit seinem großen Farbraum für eine detailgetreue Wiedergabe der Farben mit scharfen und leuchtstarken Bildern.

2.000Hz bis 4K: Für die bahnbrechende 4K Ultra HD Auflösung benötigt man eine besonders leistungsstarke Bildverarbeitungstechnologie. Das neue 2.000Hz Back Light Scanning Intelligent Frame Creation 4K bietet die optimale Power für ein revolutionäres Heimkinoerlebnis mit viermal detailreicheren Bildern als Full HD.

4K JPEG Playback: Mit 4K JPEG Playback brillieren Ihre JPEG-Bilder jetzt viermal höherer Auflösung. So können Sie diese in der revolutionären 4K Qualität auf Ihrem neuen VIERA 4K TV genießen.

4K Swipe & Share: Mit der kostenlosen Panasonic TV Remote 2 App für Android und iOS übertragen Sie Ihre Fotos jetzt einfach durch ein simples Wischen mit dem Finger von einem kompatiblen Mobilgerät in voller 4K Auflösung auf Ihren VIERA TV.

4K Studio Master Drive: Für ein fantastisches 4K Erlebnis ist der AXW804 zusätzlich mit der neuen Studio Master Drive Funktion ausgestattet. Die Technologie vereint Super Chroma Drive und Black Gradation Drive für eine exzellente Farbwiedergabe und stufenlose Helligkeitsverläufe. Lassen Sie sich von brillanten Farben, einem hohen Kontrastverhältnis und tiefen Schwarzwerten beeindrucken.

TECHNOLOGIE

VIERA: Der Name VIERA steht seit jeher für ein hochwertiges Fernseherlebnis, das für brillante Bildqualität, innovative Technologie, einfache Bedienung und einen effizienten Energieverbrauch bekannt ist und Heimkinofans seit Jahrzehnten auf der ganzen Welt überzeugt.

IPS LED: Die Bildqualität der LED-TVs nimmt sofort gefangen. Im 2D und 3D Modus oder auch in 4K überzeugen sie durch scharfe Kontraste, hohe Lichtleistung und exzellenten Blickwinkel.

Full HD: Full High Definition (HD) bietet eine ultrascharfe Auflösung von 1.920 × 1.080 Bildpunkten. Das bedeutet, Sie genießen Filme (z. B. von einer Blu-ray Disc) mit messerscharfen Bildern und brillanten Farben.

Slim LED: Slim ist in. Deshalb glänzen VIERA Modelle jetzt mit einem besonders schlanken Rahmen. Auch die Bildqualität sieht perfekt aus – und zwar aus jedem Blickwinkel. Einfach schön.

LED: Das LED-Panel zeichnet sich durch eine LED-Hintergrundbeleuchtung und ein schlankes Gehäuse mit schmalen TV-Rahmen aus. Es steht für herausragende Bildqualität bei minimalem Stromverbrauch.

EINFACHE BEDIENUNG

my Home Screen: Konfigurieren Sie den Startbildschirm nach Ihren Wünschen, und lassen Sie sich von Ihren Favoriten begrüßen. Ob Liebessender, Apps, Games oder Social Media – Lieblingsinhalte sind sofort startklar und übersichtlich angeordnet, damit Sie nicht suchen müssen.

my Stream: Die intuitive Benutzeroberfläche empfiehlt Ihnen eine Vielzahl von Medien: z. B. TV-Programme, Video-on-Demand und sogar Internetseiten. Über die Favoritentaste auf der Touch Pad Fernbedienung lernt Ihr VIERA TV ganz schnell Ihre Lieblingsinhalte.

my Home Cloud: Schicken Sie Ihren Freunden oder der Familie Fotos, Textnachrichten oder Kurzvideos direkt auf den VIERA Fernseher.

Panasonic TV Remote App 2: Mit der kostenlosen Panasonic TV Remote App 2 machen Sie Ihr Smartphone oder Ihren Tablet-PC zur Fernbedienung. Schnell und intuitiv nutzen Sie das Mobilgerät auch als Game-Controller für Computerspiele oder zur Sprachsteuerung.

Swipe & Share: Sie müssen abwachen, aber wollen die Serie nicht vergessen? Mit der Remote App 2 geht beides. Sie streamt das Programm auf das Tablet / Smartphone. So können Sie auch da fernsehen, wo kein TV-Gerät steht. Oder ziehen Sie mit einem Finger Websites vom Mobilgerät auf den TV.

Game Mode: Game Mode ist das Highlight für Spielere. Eine schnelle Reaktionszeit und eine verbesserte Farb- und Graustufung in dunklen Bereichen sorgen für maximalen Spaß.

Info Bar: Wenn Sie möchten, präsentiert Ihnen die Info Bar Anzeige nützliche Informationen, sobald Sie am Fernseher vorbeigehen. Durch die eingebaute Kamera und den Bewegungssensor erkennt Ihr VIERA Sie sofort und ruft für Sie praktische Infos, z. B. Wetterberichte, Nachrichten, Mitteilungen, Notizen und die Uhrzeit auf.

TV Anywhere: Mit TV Anywhere genießen Sie Ihre multimedialen Lieblingsinhalte unabhängig vom Aufenthaltsort. Denn der VIERA TV streamt Live-Sendungen oder auf USB HDD aufgezeichnete Inhalte einfach auf Ihr Mobilgerät.

Touch Pad Remote: Viele VIERA TVs haben jetzt zusätzlich einen Touch Pad Controller. Mit der intuitiven und robusten Fernbedienung können Sie sich auch per Sprachsteuerung und -erkennung bei my Stream anmelden, um Zugriff auf Ihre persönlichen Inhalte zu erhalten. Über die Favoritentaste lernt der TV das bevorzugte Programm.

VERNETZUNG

Twin HD Triple Tuner: Ob das Signal über Satellit, Kabel oder terrestrisch kommt, VIERA holt alles raus. Der Twin HD Triple Tuner ersetzt die Set-Top-Box. Da er jedes Signal zweifach empfängt, haben Sie viele Möglichkeiten z. B. beim Aufzeichnen verschiedener Programme. Der **HD Triple Tuner** versorgt Sie mit DVB-S, DVB-C oder DVB-T Signalen, so sind Sie für alles gerüstet. Der **HD Kombituner** gewährleistet brillantes Kabelfernsehen (DVB-C) und empfängt auch terrestrische Signale (DVB-T).

Internet Apps: Mit der neuen Cloud-basierten Internet Apps Funktion erhalten Sie sofort und mühelos Zugang zum Internet sowie zu einer breiten Palette von Apps, Video-on-Demand-Diensten, Games und mehr.

WLAN: Das eingebaute WLAN ermöglicht viel, erspart aber vor allem eines: störende Verkabelung. Das ist der perfekte Weg, um Ihr TV-Gerät in das Heimnetzwerk zu integrieren; es hat eine stabile Verbindung und streamt die Inhalte mit hoher Geschwindigkeit – ohne Stolperfallen.

Web-Browser: Internet Apps hält bereits viele Highlights der Online-Welt parat. Und falls Sie noch mehr wollen: Der integrierte Web-Browser ist Ihr Tor zum Internet. Da er HTML-5-kompatibel ist, sind Sie für die Zukunft des World Wide Web gerüstet.

USB HDD: Zaubern Sie aufgenommene Lieblingsserien aus dem laufenden Programm in HD-Qualität oder gespeicherte Fotos und Filme von einer externen Festplatte auf den Bildschirm. Mit dieser Schnittstelle stecken Sie jeden Anflug von Langeweile locker in die Tasche.

Built-in Camera: Die Kamera werden Sie zunächst gar nicht bemerken. Dank Pop-up-Bauweise fährt sie nur aus, wenn sie benötigt wird. Zum Beispiel wenn Sie per Skype mit Freunden videotelefonieren.

SDXC: Dateien mit bis zu 64 GB können Sie auf die SD-Karte packen. In bester Auflösung genießen Sie dann Videos, Fotos usw. auf dem VIERA TV. Karte einfach in den SD-Card-Slot schieben und Action.

Zwei 3D Brillen inklusive: 3D ist immer einen Blick wert. Und weil 3D mit mehreren Leuten viel mehr Spaß macht, liegen gleich zwei Polarisationsbrillen bei.

Zwei aktive 3D Shutterbrillen inklusive: Mit der aktiven Shutterbrille genießen Sie das 3D Erlebnis in bester Bildqualität. Sie ist leicht, elegant und auch für Brillenträger geeignet. Per Bluetooth werden die Bilder so synchronisiert, dass die Augen nur das für sie bestimmte Signal sehen.

BILDQUALITÄT

3D: Mit der 3D Technik von Panasonic tauchen Sie tief in die dritte Dimension ein. Plastische Bilder, die geradezu aus dem Bildschirm steigen, sorgen für ein spektakuläres Fernseherlebnis.

Advanced Colour Spectrum: Die neuen Spitzenmodelle profitieren von einer verbesserten Farbleistung. Sie machen sich die innovative Advanced Colour Spectrum Technologie zunutze, um lebendige, detailreiche und natürliche Farben mit einem erweiterten Farbspektrum darzustellen.

Hexa-Processing Engine: Die High-Speed Hexa-Processing Engine von Panasonic nutzt sechs Processing Units, um ein atemberaubendes VIERA Erlebnis zu garantieren. So genießen Sie prächtige Farben und fühlen sich mitten ins Geschehen versetzt.

Voice Assistant: Mit Voice Assistant wird die Sprachsteuerung zum Kinderspiel. So blättern Sie bspw. schnell durch interessante Inhalte und auch der Log-in funktioniert deutlich einfacher.

Voice Guidance: Für Menschen mit visuellen Einschränkungen bietet die Vorlesefunktion einen schönen Zusatznutzen. Auf Knopfdruck werden Informationen aus der elektronischen Programmzeitschrift und sogar ganze Internetseiten laut vorgelesen.

NFC (Near Field Communication): Kabel? Nein danke! Wenn Ihr Mobilgerät NFC-fähig ist, meldet es sich jetzt einfach direkt über Kurzstreckenfunk bei kompatiblen Panasonic Geräten an und nimmt sofort Verbindung auf. Dadurch entfällt die bislang übliche Zeit der gegenseitigen Synchronisation.

Media Player: Sie wollen Medien von Kamera, Camcorder, Smartphone oder PC auf dem großen Bildschirm genießen? Der Media Player startet automatisch die Wiedergabe und Anzeige der Multimedia-Inhalte.

Watch & Chat: Sie möchten mit einem Freund Fußball gucken, aber der ist auf einem anderen Kontinent? VIERA verbindet Sie. Verfolgen Sie das Match, und chatten Sie via Skype, Twitter, Facebook parallel. Wie das Spiel auch ausgeht, die Gewinner stehen schon fest: Ihre Freunde und Sie.

Bluetooth Schnittstelle: Computertastatur, Maus, Kopfhörer, sie alle hören auf ein Kommando: Bluetooth. Schön, dass VIERA ihre Sprache spricht. So kommt z. B. Ihre kabellose Tastatur ins Spiel, wenn Sie gemütlich vom Sofa aus die URL in den Web-Browser tippen. Oder streamen Sie Ihre Musik vom Smartphone direkt an ein Micro Hifi System.

Qualcomm ALLPlay: Die intelligente Medienplattform ermöglicht über eine leistungsstarke WLAN-Anbindung das nahtlose Streamen von lokalen und Cloud-basierten Inhalten in hoher Qualität über mehrere Produktmarken und Plattformen hinweg.

2x HDMI: Panasonic Produkte mit zwei HDMI-Anschlüssen beweisen Sinn für Komfort: So können beispielsweise Set-Top-Box und Spielekonsole gleichzeitig angeschlossen oder ein Fernseher und ein Receiver parallel angebracht werden.

WiFi Certified: WiFi Certified Panasonic Produkte wurden von der WiFi Alliance auf ihre Fähigkeit zur einfachen und kabellosen Einbindung (WLAN) in Ihr Heimnetzwerk überprüft.

Streaming App: Die Panasonic Streaming App macht Ihr Smartphone oder Tablet zum Dirigenten für Musikdateien, die auf anderen Geräten gespeichert sind. Egal, ob die Geräte per Bluetooth, AirPlay oder DLNA verbunden sind. Ein Beispiel: Die App kann Tracks per DLNA vom PC abholen und anschließend auf einen Bluetooth Lautsprecher streamen.

DLNA: DLNA stellt sicher, dass die zahlreichen Geräte und Dateiformate, die sich bei Ihnen tummeln, reibungslos zusammenarbeiten. Neben JPEG, MP3 und WM4 kommen auch Videoformate vom PC im Arbeitszimmer in brillanter Qualität im Wohnzimmer kabellos groß raus.

Miracast™ / Display Mirroring™: Der Miracast™-Standard stellt sicher, dass Sie Multimedia-Inhalte auf den Großbildschirm streamen können. Bequem und kabellos lassen sich zum Beispiel Urlaubsfotos vom Smartphone eins zu eins auf den Fernsehbildschirm übertragen.

* Diese Funktion ist von der Android Version der Hardware und des Betriebssystem abhängig.

TECHNIK IM ÜBERBLICK

CONTENT OPTIMIZER **Content Optimizer:** Sie haben Bilder von vielen unterschiedlichen Quellen? Dann brauchen Sie den Content Optimizer. Diese leistungsstarke Engine bietet eine Reihe praktischer Funktionen, mit denen Sie Bilder, Sendungen und Websites sowie fast alle Arten von Quellen für eine exzellente Bildqualität optimieren können.

Vreal SMART PRO: Vreal SMART PRO gewährleistet die schnelle Verarbeitung aller Multimedia- und Netzwerkfunktionen und liefert eine hohe Bildqualität. Dabei erweist sich die neue Bildverarbeitung als vielseitiges Kraftpaket für grenzenloses Entertainment.

178°: Vor den neuen LED- TVs sitzen nicht nur Sie, sondern auch Ihre Freunde richtig. Mit dem Betrachtungswinkel von 178° und dem Phasenfilter, der in das IPS-Panel eingebaut ist, genießen Sie aus jeder Position ein originalgetreues und klares Bild.

1.080p Pure Direct: Auch bei Signalquellen von exzellenter Qualität – wie etwa Blu-ray Discs – zeigen VIERA TVs herausragende Nehmer- und Geberqualitäten. Per 1.080p Pure Direct wird die Bandbreite der Daten voll genutzt. Das Ergebnis: prächtige Farben, feine Details und Bühnenreifer Sound.

LOCAL DIMMING **Local Dimming:** Einige VIERA TVs strahlen jetzt mit einem Local Dimming System, das die Helligkeit der einzelnen Segmente der Hintergrundbeleuchtung individuell regulieren kann. Das garantiert Bilder mit noch natürlicheren Farben und Kontrasten.

Vreal PRO: Mit Vreal PRO verbessert Panasonic die hervorragende Signalverarbeitung seiner Flachbildfernseher weiter. Die neue Steuer-elektronik verarbeitet alle Videosignale ultrapräzise und sorgt für atemberaubend scharfe Bilder.

Studio Master Drive: Panasonic High-End Fernseher mit Studio Master Drive sind mit zwei Treibern für die Bildverstärkung ausgerüstet. Super Chroma Drive verbindet ein neues Panelkonzept mit erweitertem Farbraum und einem 3D Colour Management System. Gleichzeitig hält die innovative Black Gradation Drive Funktion Ausschau nach Bildelementen mit geringer Helligkeit und kompensiert dies entsprechend. Das Ergebnis sind brillante und originalgetreue Farben sowie beeindruckende Kontraste mit vielen Details.

Kontrast/Filter **High Contrast:** Bei den LED- TVs sorgen die innovative Hintergrundbeleuchtung und die hervorragende Lichtdurchlässigkeit des LCD-Panels für ein hohes Kontrastverhältnis und exzellente Bilder bei minimalem Energieverbrauch.

Supreme Contrast: Mit Supreme Contrast bieten High-End VIERA Modelle ein spektakulär tiefes Schwarz mit kontrastreichen und brillanten Bildern. Basis hierfür ist die marktführende Panasonic Technologie, die innovative LED-Hintergrundbeleuchtung mit Local Dimming perfekt kombiniert.

Brilliant Contrast: Die individuell steuerbare LED-Hintergrundbeleuchtung und die ausgezeichnete Lichtdurchlässigkeit des LCD-Panels sorgen für ein brillantes Kontrastverhältnis bei minimalem Energieeinsatz. Selbst in dunklen Szenen werden exzellente Schwarzwerte und feine Details gezeigt.

Bildfrequenz (Hz) **100Hz btb:** Dieser schnelle Bildaufbau sorgt für kristallklare Qualität selbst bei actionreichen Bewegungen.

1.800Hz bts IFC: Sie werden staunen, wie messerscharf Ihr VIERA TV-Highlights dank 1.800Hz bts Intelligent Frame Creation darstellt. Die innovative LED-Technologie bietet eine optimierte Reaktionszeit und sorgt dafür, dass Sie auch rasante Sport- und Action-Szenen in vollem Tempo genießen können.

1.200Hz bts IFC: Dank 1.200Hz bts Intelligent Frame Creation können Sie sicher sein, dass auch schnelle Bildszenen nahtlos und flimmerfrei wiedergegeben werden. Die Reaktionszeit wurde entscheidend verbessert und das Backlight Scanning optimiert. Dabei stellt die imposante Bildwiederholrate von 1.200Hz sicher, dass Sport- oder Action-Szenen in herausragender Qualität wiedergegeben werden.

3.000Hz ffd: Unsere NeoPlasma- TVs liefern Bilder, die besonders kontrastreich und farbecht sind. Das einfache Rezept hierbei war: mehr von allem! 3.000Hz Focused Field Drive sorgt für ein unvergleichliches Erlebnis, weil die Plasmazellen reaktionsschnell gezündet werden.

TONQUALITÄT

VR-Audio Pro Surround 2.1: Das klingt doch vielversprechend! Acht kleine Lautsprecher und eine satte Subwoofer-Einheit breiten einen engmaschigen Klangteppich vor Ihnen aus. Der Sound Lifting Driver hebt die Sound-Kulisse so, dass Dialoge direkt vom Bildschirm zu kommen scheinen.

aptX®: Die speziell für Videoinhalte und Gaming entwickelte aptX® Low Latency Technologie gewährleistet bei Übertragungen über Bluetooth A2DP eine nahtlose Audio / Video-Synchronisation mit einer Signallaufzeit von nur 32 Millisekunden.

VR-Audio True Surround: Das moderne VR-Audio True Surround System vermittelt über zwei Lautsprecher den Eindruck eines Mehrkanalsystems für ein sattes Surround-Feeling.

FLAC: Wenn Audiodaten komprimiert werden, entstehen in den meisten Fällen Verluste der ursprünglichen Qualität. Der FLAC (Free Lossless Audio Codec) komprimiert die Dateien verlustfrei.

V-Audio Sound: Dank des speziellen analogen Algorithmus liefert V-Audio Sound einen hervorragenden Stereoklang und sorgt so auch klangtechnisch für ein atemberaubendes Heimkinoerlebnis.

Clear-Mode Dialog: Clear-Mode Dialog verleiht Sound mehr Tiefe und die Dialoge scheinen direkt aus der Bildschirmmitte zu kommen. Die Dialoglautstärke ist in vier Stufen einstellbar, sodass Sie Gespräche auch über den Surround-Sound deutlich verstehen können.

XBS Master: Das Extra Bass System von Panasonic steht für eine einzigartige High-Quality Sound-Technologie mit noch leistungsstärkerem Bass ganz ohne Verzerrungen.

LincsD-Amp: Das ist der Name des Digitalverstärkers von Panasonic. Er identifiziert Frequenzschwankungen auf dem digitalen Übertragungsweg und bereinigt sie. So wird das Klangbild authentisch, präzise und dynamisch.

DESIGN

Super Narrow Bezel: Damit Sie sich voll auf den Film konzentrieren können, sind alle VIERA TVs mit einem superschmalen Rahmen ausgestattet. So ist ein faszinierendes Fernseherlebnis garantiert – und das Design harmonisiert perfekt mit einem Premium Home Media Centre.

ECO

Eco Navigation: Per Knopfdruck schalten sich alle wichtigen Eco-Einstellungen ein. Auf diese Weise wird Energie gespart, ohne an Bildqualität einzubüßen. Und das bei einer enormen Langlebigkeit. Schön für die Umwelt, weil auf lange Sicht weniger Abfall entsteht.

Eco Mode: Clever Energie sparen ist mit dem Eco Mode ganz einfach: Einmal eingeschaltet, passt der Eco Mode die Helligkeit des Panels automatisch an die Lichtverhältnisse der Umgebung an. Das spart in dunklen Räumen Energie, natürlich ohne Einbußen bei der Bildqualität.



EINFACH ONLINE – MIT VIERA

Mit der neuen Welt von Internet Apps wird Fernsehen bunter, multimedialer und abwechslungsreicher. Erleben Sie onlinebasierte Inhalte wie Spiele, Video-on-Demand, Musik, News und vieles mehr auf dem großen Bildschirm. Ganz ohne zusätzlichen PC.



INTERNET APPS MACHT FERNSEHEN MULTIMEDIAL

Nehmen Sie Platz und bereichern Sie Ihren Fernsehabend mit einer neuen Unterhaltungswelt. Die cloudbasierte Internet Apps Funktion bietet einen schnellen Direkteinstieg ins Internet und ein breites Spektrum an Apps. Es erwarten Sie unter anderem die Video-on-Demand-Dienste Maxdome und Watchever, die Videoplattform YouTube, brandaktuelle News von Tagesschau.de, der Wetterdienst Accuweather, Videotelefonie via Skype und natürlich das soziale Netzwerk Facebook. Öffnen Sie das Tor zum Internet auf Ihrem Fernseher – mit Internet Apps.



Das Angebot von Internet Apps wird kontinuierlich erweitert. Die Inhalte sind abhängig von den jeweils aktuellen Vertragspartnern. Der Funktions- und Leistungsumfang von Internet Apps kann je nach Gerätetyp verschieden sein. Voraussetzung für die Nutzung ist eine schnelle Internetverbindung. Die Inhalte der Dienste sind für Panasonic fremd. Sie werden von Fremdanbietern, den jeweiligen Partnern, zur Verfügung gestellt. Daher ist Panasonic für Inhalte, Kontinuität und Ausstrahlung der Dienste nicht verantwortlich. Einige Inhalte können nur in bestimmten Sprachen oder Ländern angezeigt werden und unterliegen möglicherweise nationalen Vorschriften, wie zum Beispiel dem Jugendschutz.

TECHNIK IM VERGLEICH

Modell	AXW804	ZT60	VTW60	WTW60	DTW60	ASW754
Erhältliche Zollgrößen	65"; 58"; 50"	60"	65"; 55"; 50"	55"; 47"	60"; 55"; 50"; 47"	55"; 47"; 42"; 39"
Klassifizierung	REFERENCE	REFERENCE	REFERENCE	REFERENCE	REFERENCE	REFERENCE
BILD UND TON						
Bildwiederholrfrequenz						
3D Technologie						
Signalverarbeitung						
Panel						
THX						
Kontrastverhältnis						
Sound						
BEDIENUNG						
my Stream						
my Home Screen						
TV Anywhere						
Infobar Bar						
Voice Assistant/ Interaction / Guidance						
Panasonic-TV-Remote-2-App-kompatibel						
Touch Pad Controller/ 3D Brillen inkl.	2x akt. 3D Brille inkl.	2x akt. 3D Brille inkl.	2x akt. 3D Brille inkl.	4x pass. 3D Brille inkl.	4x pass. 3D Brille inkl.	2x pass. 3D Brille inkl.
NETZWERK						
Tuner						
SAT>IP Client						
Internet Apps / Web-Browser						
WLAN						
USB HDD Recording						
Eingebaute Kamera						
ECO						
Energieeffizienzklasse	B	C	C	A+*	A+	A+**

* Nicht 39". ** Abhängig von der Zollgröße.

TECHNIK IM VERGLEICH

Modell	ASW654	ASW604W	ASW504	AW404	XM6
Erhältliche Zollgrößen	60"; 55"; 50"; 47"; 42"; 39"	42"; 39"; 32***	50"; 42"; 39"; 32***; 24***	50"; 42"; 39"; 32***	24"; 19"
Klassifizierung	PRIME	NEXT	NEXT	FIRST	FIRST
BILD UND TON					
Bildwiederholrfrequenz					
3D Technologie					
Signalverarbeitung					
Panel					
Kontrastverhältnis					
Sound					
BEDIENUNG					
my Stream					
my Home Screen					
TV Anywhere					
Voice Assistant/ Interaction / Guidance					
Panasonic-TV-Remote-2-App-kompatibel					
Touch Pad Controller/ 3D Brillen inkl.	2x pass. 3D Brille inkl.				
NETZWERK					
Tuner					
SAT>IP Client					
Internet Apps / Web-Browser					
WLAN					
USB HDD Recording					
ECO					
Energieeffizienzklasse	A+**	A+***	A+	A+	A

* Nicht 39". ** Design abweichend vom Bild. *** Abhängig von der Zollgröße.

Modell	BST835 BST735/30 BCT835 BCT735/30 Blu-ray Recorder	HST230 HST130 HCT230 HCT130 Premium Set-Top-Box	BDT700 Blu-ray Player	BDT500 Blu-ray Player	BDT465 Blu-ray Player	BDT364/5 Blu-ray Player
BILD UND TON						
4K Upscaling						
2D/3D-fähig						
Auflösung						
Konvertierung						
BEDIENUNG						
Smartphone App						
Remote Recording						
Timeshift						
VIERA Link						
HbbTV						
NETZWERK						
WLAN						
TV-Signal-Empfang						
Einkabelfunktion						
Internet Apps						
DLNA						
USB						
SD-Slot						
HDMI						
Schnittstelle/Receiver	 	 				

* Nur bei Geräten mit Sat-Empfang (BST835, BST735/730 und HST230, HST130).
 ** Nur bei Geräten mit Kabel-Empfang (BCT835, BCT735/730 und HCT230, HCT130).

Modell	ALL8 Wireless Multi-room System	ALL3 Wireless Multi-room System	PMX9DB Micro HiFi System	PMX7/7DB Micro HiFi System	HC49/49DB Micro HiFi System
BILD UND TON					
Verstärker					
Ausgangsleistung	80 Watt (RMS)	40 Watt (RMS)	120 Watt (RMS)	120 Watt (RMS)	40 Watt (RMS)
Lautsprecher	4x 1-Weg-Lautsprecher, Bassreflex mit integriertem Subwoofer	4x 1-Weg-Lautsprecher, Bassreflex	3x 3-Wege-Lautsprecher, Bassreflex	3x 3-Wege-Lautsprecher, Bassreflex	1-Weg-Lautsprecher, Dual Passiv Radiator
XBS Master					
FLAC					
BEDIENUNG					
Smartphone App					
iPod/iPhone					
NETZWERK					
WLAN					
Airplay					
DLNA					
NFC					
Bluetooth					
USB					
Qualcomm ALLPlay™ Chip					
WiFi Certified					
TUNER					
RDS					
DAB+					
FM					

* nur PMX7.
 ** nur PMX7DB.

TECHNISCHE DATEN

	AXW804	ZT60	VTW60	WTW60	DTW60	ASW754	ASW654	ASW604W	ASW504	AW404	XM6	
	65"; 58"; 50" REFERENCE	60" REFERENCE	65"; 55"; 50" REFERENCE	55"; 47" REFERENCE	60"; 55"; 50"; 47" REFERENCE	55"; 47"; 42"; 39" REFERENCE	60"; 55"; 50"; 47"; 42"; 39" PRIME	42"; 39"; 32" NEXT	50"; 42"; 39"; 32"; 24" NEXT	50"; 42"; 39"; 32" FIRST	24"; 19" FIRST	
BILD UND TON												
Display	Panel Bildwiederholfrequenz Kontrast/Dimming-Technologie THX-Zertifizierung / s/f Kalibrierung	4K Ultra HD LED LCD 4K 2.000Hz bis IFC Supreme Contrast / Local Dimming Pro ●/●	NeoPlasma Studio Master Panel 3.000Hz ffd Ultimate Black / Pixel Dimming ●/●	NeoPlasma 3.000Hz ffd Infinite Black Ultra / Pixel Dimming ●/●	IPS LED 3.600Hz bis Infinite Contrast / Local Dimming ●/●	IPS LED 60": 1.000Hz bis; 47" – 55": 1.600Hz bis Brilliant Contrast / Local Dimming ●/●	42" – 55": IPS LED; 39": LED-LCD 1.200Hz bis IFC Brilliant Contrast / – ●/●	42" – 60": IPS LED; 39": LED-LCD 1.200Hz bis IFC Brilliant Contrast / – ●/●	LED-LCD 100Hz b/b High Contrast / – ●/●	LED-LCD 100Hz b/b High Contrast / – ●/●	LED-LCD 100Hz b/b High Contrast / – ●/●	LED-LCD 100Hz b/b High Contrast / – ●/●
3D	3D Technologie / 2D-3D Conversion 3D Brillen im Lieferumfang	Full HD 3D Progressive / ● ● [2]	Full HD 3D Progressive / ● ● [2]	Full HD 3D Progressive / ● ● [2]	Polarisation / ● ● [4]	Polarisation / ● ● [2]	Polarisation / ● ● [2]	Polarisation / ● ● [2]	– / – – / –	– / – – / –	– / – – / –	– / – – / –
Tonqualität	Lautsprechersystem	VR-Audio Pro Surround 2.1	VR-Audio Pro Surround 2.1	VR-Audio Pro Surround 2.1	VR-Audio Pro Surround 2.1	VR-Audio Pro Surround 2.1	VR-Audio True Surround	VR-Audio True Surround	V-Audio	V-Audio	V-Audio	V-Audio
BEDIENUNG												
my Home Screen / my Stream	●/●	●/–	●/–	●/–	●/–	●/●	●/●	●/●	●/–	– / –	– / –	– / –
Sprachsteuerung / Sprachführung	●/●	●/●	●/●	●/●	●/●	●/●	●/●	●/●	●/–	– / –	– / –	– / –
Touch Pad Remote / Integrierte Kamera	●/●	●/–	●/●	●/●	●/●	●/–	●/–	●/–	●/–	– / –	– / –	– / –
Info Bar / eHelp	●/●	– / ●	– / ●	– / ●	– / ●	– / ●	– / ●	– / ●	– / ●	– / –	– / –	– / –
NETZWERK												
TV-tuner / Enkabelfunktion für DVB-S	● [Client]	● [Client]	● [Client]	● [Client]	● [Client]	● [Client]	● [Client]	● [Client]	● [Client]	● [Client]	● [Client]	● [Client]
SAT-IP	–	–	–	–	–	–	–	–	–	–	–	–
Signalverarbeitung	Hexa-Processing Engine Pro	Hexa-Processing Engine	Hexa-Processing Engine	Hexa-Processing Engine	Hexa-Processing Engine	Hexa-Processing Engine	Dual-Core Plus	Dual-Core Plus	Dual-Core	V-real SMART PRO	V-real PRO	V-real PRO
Integriertes WLAN	●	●	●	●	●	●	●	●	●	●	●	●
my Home Cloud / Remote Sharing	●/●	– / –	– / –	– / –	– / –	– / –	●/●	●/●	●/●	– / –	– / –	– / –
TV Anywhere	●	–	–	–	–	–	●	●	●	–	–	–
Panasonic TV Remote App 2	●	–	–	–	–	–	●	●	●	–	–	–
Swipe & Share / Smart Calibration	●/●	●/●	●/●	●/●	●/●	●/●	●/–	●/–	●/–	– / –	– / –	– / –
Live-TV-Streaming ¹⁾	●	●	●	●	●	●	●	●	●	– / –	– / –	– / –
Internet Apps / Web-Browser / HbbTV	●/●/●	●/●/●	●/●/●	●/●/●	●/●/●	●/●/●	●/●/●	●/●/●	●/●/●	– / – / –	– / – / –	– / – / –
Panasonic 4K Channel	●	–	–	–	–	–	–	–	–	–	–	–
DLNA	● (RUIZ.0 / DTCP-IP / DMP / DMR / DMS)	● (RUIZ.0 / DTCP-IP / DMP / DMR / DMS)	● (RUIZ.0 / DTCP-IP / DMP / DMR / DMS)	● (RUIZ.0 / DTCP-IP / DMP / DMR / DMS)	● (RUIZ.0 / DTCP-IP / DMP / DMR / DMS)	● (RUIZ.0 / DTCP-IP / DMP / DMR / DMS)	● (RUIZ.0 / DTCP-IP / DMP / DMR / DMS)	● (RUIZ.0 / DTCP-IP / DMP / DMR / DMS)	● (RUIZ.0 / DTCP-IP / DMP / DMR / DMS)	–	–	–
Media Player (Fotos / Videos / Musik)	●	●	●	●	●	●	●	●	●	–	–	–
USB-Recording	●	●	●	●	●	●	●	●	●	–	–	–
TV-Signal abhängige Aufnahme / Timer-Aufnahme	● (via DVB-T / -C nur für D) / ●	● (via DVB-T / -C nur für D) / ●	● (via DVB-T / -C nur für D) / ●	● (via DVB-T / -C nur für D) / ●	● (via DVB-T / -C nur für D) / ●	● (via DVB-T / -C nur für D) / ●	● (via DVB-T / -C nur für D) / ●	● (via DVB-T / -C nur für D) / ●	● (via DVB-T / -C nur für D) / ●	● (via DVB-T / -C nur für D) / ●	● (via DVB-T / -C nur für D) / ●	● (via DVB-T / -C nur für D) / ●
VIERA Link / Multi-Window	● / 21 PAP / PIP / PAT	● / 21 PAP / PIP / PAT	● / 21 PAP / PIP / PAT	● / 21 PAP / PIP / PAT	● / 21 PAP / PIP / PAT	● / 21 PAP / PIP / PAT	● / PAT	● / PAT	● / PAT	– / –	– / –	– / –
ENERGIEEFFIZIENZ												
Hersteller	Panasonic	Panasonic	Panasonic	Panasonic	Panasonic	Panasonic	Panasonic	Panasonic	Panasonic	Panasonic	Panasonic	Panasonic
Modellbezeichnung	TX-65AXW804; TX-58AXW804; TX-50AXW804	TX-P60ZT40E	TX-P65VTW60; TX-55VTW60; TX-P50VTW60	TX-L55WTW60; TX-L47WTW60	TX-L60DTW60; TX-L55DTW60; TX-L50DTW60; TX-L47DTW60	TX-55ASW754; TX-47ASW754; TX-42ASW754	TX-60ASW654; TX-55ASW654; TX-50ASW654; TX-47ASW654; TX-42ASW654	TX-42ASW604W; TX-39ASW604W	TX-50ASW504; TX-42ASW504; TX-39ASW504; TX-32ASW504	TX-39AW404; TX-32AW404	TX-L24XM6E; TX-L19XM6E	TX-L24XM6E; TX-L19XM6E
EU Energieeffizienzklasse	B	C	C	55": A+; 47": A	A+	55": A+; 47": A+; 42": A+; 39": A+	60": A+; 55": A+; 50": A+; 47": A+; 42": A+; 39": A+	42": A+; 39": A+; 32": A	A+	A+	A	A
Sichtbare Bildschirmdiagonale in cm / in Zoll	65": 164 cm / 65"; 58": 146 cm / 58"; 50": 126 cm / 50"	60": 153 cm / 60"	65": 165 cm / 65"; 55": 140 cm / 55"; 50": 127 cm / 50"	55": 139 cm / 55"; 47": 119 cm / 47"	60": 151 cm / 60"; 55": 139 cm / 55"; 50": 126 cm / 50"; 47": 119 cm / 47"	55": 139 cm / 55"; 47": 119 cm / 47"; 42": 106 cm / 42"; 39": 98 cm / 39"	60": 151 cm / 60"; 55": 139 cm / 55"; 50": 126 cm / 50"; 47": 119 cm / 47"; 42": 106 cm / 42"; 39": 98 cm / 39"	42": 105 cm / 42"; 39": 98 cm / 39"; 32": 80 cm / 32"	50": 126 cm / 50"; 42": 106 cm / 42"; 39": 98 cm / 39"; 32": 80 cm / 32"; 24": 60 cm / 24"	50": 126 cm / 50"; 42": 106 cm / 42"; 39": 98 cm / 39"; 32": 80 cm / 32"	24": 60 cm / 24"; 19": 47 cm / 19"	24": 60 cm / 24"; 19": 47 cm / 19"
Leistungsaufnahme durchschnittlich ¹⁾ (Watt)	65": 228W; 58": 182W; 50": 138W	286W	65": 255W; 55": 238W; 50": 199W	55": 91W; 47": 89W	60": 107W; 55": 91W; 50": 76W; 47": 69W	55": 68W; 47": 48W; 42": 48W; 39": 47W	60": 88W; 55": 63W; 50": 52W; 47": 48W; 42": 48W; 39": 47W	42": 55W; 39": 48W; 32": 44W	50": 63W; 42": 47W; 39": 41W; 32": 30W; 24": 17W	50": 58W; 42": 51W; 39": 41W; 32": 30W	24": 24W; 19": 17W	24": 24W; 19": 17W
Jährlicher Energieverbrauch (kWh) ²⁾	65": 313kWh; 58": 252kWh; 50": 191kWh	397kWh	65": 354kWh; 55": 330kWh; 50": 276kWh	55": 126kWh; 47": 124kWh	60": 149kWh; 55": 126kWh; 50": 105kWh; 47": 95kWh	55": 88kWh; 47": 67kWh; 42": 67kWh; 39": 66kWh	60": 123kWh; 55": 88kWh; 50": 73kWh; 47": 67kWh; 42": 67kWh; 39": 66kWh	42": 76kWh; 39": 67kWh; 32": 62kWh	50": 87kWh; 42": 65kWh; 39": 56kWh; 32": 44kWh; 24": 24kWh	50": 80kWh; 42": 71kWh; 39": 57kWh; 32": 44kWh	24": 35kWh; 19": 25kWh	24": 35kWh; 19": 25kWh
Leistungsaufnahme im Stand-by (Watt)	0,20W	0,30W	0,30W	0,20W	0,20W	0,20W	0,20W	0,20W	0,20W	0,20W	0,30W	0,30W
Leistungsaufnahme im Aus-Zustand (Watt)	0,20W	0,25W	0,25W	0,20W	0,20W	0,20W	0,20W	0,20W	0,20W	0,20W	0,30W	0,30W
Bildschirmauflösung / Pixel (B × H)	4K / 3.840 × 2.160	Full HD / 1.920 × 1.080	Full HD / 1.920 × 1.080	Full HD / 1.920 × 1.080	Full HD / 1.920 × 1.080	Full HD / 1.920 × 1.080	Full HD / 1.920 × 1.080	Full HD / 1.920 × 1.080	Full HD / 1.920 × 1.080	Full HD / 1.920 × 1.080	Full HD / 1.920 × 1.080	Full HD / 1.920 × 1.080
Leistungsaufnahme maximal ³⁾ (Watt)	65": 317W; 58": 272W; 50": 237W	530W	65": 570W; 55": 440W; 50": 455W	55": 205W; 47": 186W	60": 224W; 55": 174W; 50": 161W; 47": 152W	55": 164W; 47": 131W; 42": 128W; 39": 107W	60": 159W; 55": 145W; 50": 128W; 47": 112W; 42": 107W; 39": 88W	42": 93W; 39": 82W; 32": 82W	50": 105W; 42": 102W; 39": 82W; 32": 52W; 24": 54W	50": 102W; 42": 101W; 39": 78W; 32": 45W	24": 32W; 19": 24W	24": 32W; 19": 24W
Monatliche Stromkosten bei 4 h / Tag und 26 Ct / kWh	65": 6,78 €; 58": 5,46 €; 50": 4,14 €	8,60 €	65": 7,67 €; 55": 7,15 €; 50": 5,98 €	55": 2,73 €; 47": 2,69 €	60": 3,23 €; 55": 2,73 €; 50": 2,28 €; 47": 2,05 €	55": 1,91 €; 47": 1,45 €; 42": 1,45 €; 39": 1,43 €	60": 2,76 €; 55": 1,91 €; 50": 1,58 €; 47": 1,45 €; 42": 1,45 €; 39": 1,43 €	42": 1,65 €; 39": 1,45 €; 32": 1,34 €	50": 1,73 €; 42": 1,41 €; 39": 1,21 €; 32": 0,95 €; 24": 0,52 €	50": 1,73 €; 42": 1,41 €; 39": 1,21 €; 32": 0,95 €; 24": 0,52 €	24": 0,76 €; 19": 0,54 €	24": 0,76 €; 19": 0,54 €
Umgebungslichtsensor	●	●	●	●	●	●	●	●	●	●	●	●
DESIGN												
TV-Design	Modern Art Design	One Sheet of Glass	One Sheet of Glass	Metal Air Frame	Aluminium-Frame	Premium Full Metal Design	Premium Metal Design	Narrow Bezel Design	Narrow Bezel Design	Narrow Bezel Design	Slim Design	Slim Design
Hauptfarbe	Titanium	Piano-Black	Piano-Black	Bright-Silver	Hairline-Aluminium	Metal-Silver	Metal-Silver	Silky-White	Piano-Black	Piano-Black	Piano-Black	Piano-Black
Hauptfarbe Sockel	Titanium	Hairline-Aluminium	Hairline-Aluminium	Silver-Acrylic	Hairline-Aluminium	Chrome-Silver	Chrome-Silver	Silky-White	Piano-Black	Piano-Black	Piano-Black	Piano-Black
ANSCHLÜSSE												
Terminal	DisplayPort™ (4K 60 / 50p Input)	–	–	–	–	–	–	–	–	–	–	–
HDMI	● (3)	● (3)	● (3)	● (3)	● (3)	● (3)	● (3)	● (3)	● (2)	● (2)	● (2)	● (2)
HDMI 2.0 (4K 60 / 50p Input)	●	–	–	–	–	–	–	–	–	–	–	–
Audio Return Channel (ARC)	●	●	●	●	●	●	●	●	●	●	●	●
HDCP 2.2	●	–	–	–	–	–	–	–	–	–	–	–
USB	● (3 inkl. 1 × USB 3.0)	● (3 inkl. 1 × USB 3.0)	● (3 inkl. 1 × USB 3.0)	● (3 inkl. 1 × USB 3.0)	● (3 inkl. 1 × USB 3.0)	● (3 inkl. 1 × USB 3.0)	● (2)	● (2)	●	●	●	●
LAN Anschluss	●	●	●	●	●	●	●	●	●	●	●	●
CI Plus (Version 1.3)	● (2)	● (2)	● (2)	● (2)	● (2)	● (2)	●	●	●	●	●	●
SD-Karten-Eingang	●	●	●	●	●	●	●	●	●	●	●	●
AVI (Scart) mit AV IN / OUT; RGB IN	●	●	●	●	●	●	●	●	●	●	●	●
AV2 (Audio-, Video-, YUV-Komponenten-Eingang)	●	●	●	●	●	●	●	●	●	●	●	●
Optischer Digitalausgang	●	●	●	●	●	●	●	●	●	●	●	●
Kopfhörerausgang / getrennt regelbar	●	●	●	●	●	●	●	●	●	●	●	●
OPTIONALES ZUBEHÖR												
USB-Kommunikationskamera	Integrierte Kamera	TY-CC20W	Integrierte Kamera	Integrierte Kamera	TY-CC20W	TY-CC20W	TY-CC20W	TY-CC20W	TY-CC20W	–	–	–
3D Brille	TY-ER304ME	TY-ER304ME	TY-EP3020E	TY-EP3020E	TY-EP3020E	TY-EP3020E	TY-EP3020E	TY-EP3020E	–	–	–	–
Lochabstände für Wandhalterung (B × H in mm)	400 × 400	500 × 300	65": 684 × 300; 55": 500 × 300; 50": 400 × 300	400 × 400	400 × 400	55": 400 × 200; 47": 400 × 200; 42": 200 × 200; 39": 200 × 200	60": 400 × 200; 55": 400 × 200; 50": 400 × 200; 47": 400 × 200; 42": 200 × 200; 39": 200 × 200;	42": 200 × 200; 39": 200 × 200;	50": 400 × 400; 42": 200 × 200; 39": 200 × 200; 32": 200 × 200;	50": 400 × 400; 42": 200 × 200; 39": 200 × 200; 32": 200 × 200; 24": 100 × 100	50": 400 × 200; 42": 200 × 200; 39": 200 × 200; 32": 100 × 100	24": 75 × 75; 19": 75 × 75
ALLGEMEINES												
Breite × Höhe × Tiefe (ohne Sockel)	65": 1.466 × 863 × 45 mm 58": 1.306 × 779 × 42 mm 50": 1.131 × 673 × 42 mm	1.404 × 828 × 47 mm	65": 1.531 × 887 × 51 mm 55": 1.318 × 747 × 51 mm 50": 1.203 × 702 × 50 mm	55": 1.227 × 717 × 32 mm 47": 1.057 × 621 × 32 mm	60": 1.368 × 796 × 39 mm 55": 1.238 × 724 × 35 mm 50": 1.123 × 659 × 35 mm 47": 1.067 × 627 × 35 mm	55": 1.243 × 722 × 53 mm; 47": 1.074 × 625 × 53 mm; 42": 962 × 562 × 53 mm; 39": 885 × 516 × 52 mm	60": 1.351 × 778 × 43 mm 55": 1.244 × 722 × 49 mm 50": 1.130 × 658 × 54 mm 47": 1.074 × 625 × 54 mm 42": 962 × 562 × 54 mm 39": 886 × 516 × 53 mm	42": 947 × 552 × 53 mm 39": 886 × 516 × 53 mm 32": 733 × 436 × 59 mm	50": 1.126 × 652 × 53 mm 42": 963 × 566 × 69 mm 39": 886 × 516 × 53 mm 32": 727 × 432 × 67 mm 24": 562 × 344 × 59 mm	50": 1.126 × 652 × 53 mm 42": 963 × 566 × 69 mm 39": 886 × 516 × 53 mm 32": 727 × 432 × 67 mm	24": 567 × 367 × 46 mm 19": 454 × 303 × 46 mm	24": 567 × 367 × 46 mm 19": 454 × 303 × 46 mm
Breite × Höhe × Tiefe (mit Standardsockel)	65": 1.466 × 887 × 368 mm 58": 1.306 × 803 × 294 mm 50": 1.131 × 697 × 238 mm	1.404 × 921 × 308 mm	65": 1.531 × 975 × 323 mm 55": 1.318 × 855 × 296 mm 50": 1.203 × 790 × 301 mm	55": 1.227 × 814 × 358 mm 47": 1.057 × 717 × 358 mm	60": 1.368 × 892 × 309 mm 55": 1.238 × 810 × 280 mm 50": 1.123 × 745 × 261 mm 47": 1.067 × 713 × 261 mm	55": 1.243 × 767 × 292 mm; 47": 1.074 × 671 × 214 mm; 42": 962 × 608 × 202 mm; 39": 885 × 562 × 202 mm	60": 1.351 × 823 × 292 mm 55": 1.244 × 767 × 292 mm 50": 1.130 × 703 × 214 mm 47": 1.074 × 671 × 214 mm 42": 962 × 608 × 202 mm 39": 886 × 562 × 202 mm	42": 947 × 597 × 247 mm 39": 886 × 560 × 247 mm 32": 733 × 505 × 184 mm	50": 1.126 × 697 × 260 mm 42": 963 × 610 × 247 mm 39": 886 × 560 × 247 mm 32": 727 × 465 × 194 mm 24": 562 × 409 × 180 mm			

TECHNISCHE DATEN

SC-ALL8		SC-ALL3		SC-ALL1	
Wireless Multi-room Lautsprechersystem		Wireless Multi-room Lautsprechersystem		Netzwerk Connector	
Schwarz		Schwarz		Schwarz	
AUDIO SYSTEM					
Lautsprechersystem		2.1ch		2ch	
Ausgangsleistung (RMS)		Gesamt 80W		40W	
Frontlautsprecher		20W pro Kanal (1kHz, 6ohm, 10 % THD)		20W pro Kanal (1kHz, 6ohm, 10 % THD)	
Subwoofer		40W (100Hz, 4ohm, 10 % THD)		-	
ABSPIELFORMAT					
MP3, AAC, WAV, FLAC, ALAC		•		•	
TOEIGENSCHAFTEN					
Double Layer Nanosized Bamboo Cone Speaker		•		-	
LincSD-Amp		• (2. Generation)		• (2. Generation)	
YBS Master		•		-	
Formed Mica & Super Low Distortion Subwoofer		•		-	
Audio D/A Converter		-		192kHz / 24bit	
NETZWERK					
Party Modus ¹⁾ / Multi Zone Modus ²⁾		•		•	
Streaming-Dienste		•		•	
WiFi Frequenzbereich		• (5GHz / 2,4GHz)		• (5GHz / 2,4GHz)	
Ethernet (10 Base-T / 100 Base-TX)		•		•	
WPS Unterstützung		•		•	
Panasonic Music Streaming App ³⁾		•		•	
DESIGN					
Wandmontagefähig		•		-	
LAUTSPRECHER					
Subwoofer		Konfiguration 1-Weg-Lautsprecher, Bassreflex		-	
		Lautsprechereinheit (ca.) Subwoofer 12 cm x1		-	
Frontlautsprecher		Konfiguration 2x 2-Wege-Lautsprecher (geschlossen)		2x 2-Wege-Lautsprecher, Bassreflex	
		Lautsprechereinheit (ca.) Wofeer 8 cm x2		8 cm Konus Typ x2	
		Lautsprechereinheit (ca.) Hochtöner 2,5 cm x2		2,5 cm Semi-Dome x2	
ANSCHLÜSSE					
Optischer Ausgang		-		•	
Analoger Audio-Ausgang Stereo (AUX vergoldet)		-		• (FS: 2Vrms)	
Analoger Audio-Eingang (AUX)		Stereo (3,5 mm AUX)		•	
LAN (Ethernet) Terminal		10 Base-T / 100 Base-TX		•	
SONSTIGE ANGABEN					
Stromversorgung		AC 220-240V, 50Hz		AC 220-240V, 50Hz	
Stromverbrauch		in Betrieb (ca.) 22W		14W	
		in Stand-by (ca.) 0,15W		0,2W	
ALLGEMEINE ANGABEN					
Abmessungen (B x H x T)		373 x 224 x 138 mm		248 x 131 x 155 mm	
Gewicht		ca. 4,2 kg		ca. 2,5 kg	

SC-HTE180		SC-HTE80	
Speaker-Board		Speaker-Board	
Schwarz/Silber		Schwarz/Silber	
AUDIO SYSTEM			
Lautsprechersystem		2.1ch	
Ausgangsleistung (RMS)		Home Cinema Modus (RMS) Total Power 120W	
		Front / Center 30W x2 (1kHz, 6ohm, 10 % THD)	
		Subwoofer 60W (100Hz, 3ohm, 10 % THD)	
Dolby Digital		•	
Dolby Pro Logic II / Dolby Virtual Speaker		•	
DTS Digital Surround		•	
BILDEIGENSCHAFTEN			
Full HD 3D kompatibel		•	
1.080p Output (x.v. Colour, Deep Colour)		•	
TOEIGENSCHAFTEN			
Clear-Mode Dialog		•	
Dialog Level Control		•	
H. Bass		•	
Sound Mode (Standard, Stadium, Musik, Kino, Nachrichten, Stereo)		•	
Bis zu 7.1ch Linear PCM-Eingang via HDMI		•	
Aero Stream Port x2		•	
Zweifach integrierter Subwoofer		•	
BEDIENUNG			
Auto Gain Control		•	
ARC (Audio Return Channel) ¹⁾		•	
VIERA Link [®] (HDAVI Control 5)		•	
Display		• FL (Dot Matrix)	
NETZWERK			
Bluetooth Wireless Technology		•	
One-Touch Connection (NFC) ²⁾		•	
Panasonic Music Streaming App ³⁾		•	
LAUTSPRECHER			
Frontlautsprecher		Konfiguration 1-Weg-Lautsprecher, Bassreflex	
		Lautsprecher (ca.) Full Range: 3,8 x 9 cm Konus-Typ x2	
Subwoofer		Konfiguration 2x 1-Weg-Lautsprecher, Bassreflex	
		Lautsprecher (ca.) Tieftöner: 8 cm Konus-Typ x2	
ANSCHLÜSSE			
HDMI-Ausgang		• (TV)	
HDMI-Eingang		• (BD / DVD)	
Optischer Eingang		• (TV)	
Analoger Audio-Eingang (AUX) Cinch Eingang		•	
SONSTIGE ANGABEN			
Stromversorgung		AC 220-240V, 50Hz	
Stromverbrauch		in Betrieb (ca.) 27W	
		in Stand-by (ca.) 0,25W ⁴⁾	
ALLGEMEINE ANGABEN			
Abmessungen (B x H x T)		700 x 60 x 365 mm	
Gewicht		4,5 kg	
Maximale Belastung (ca.)		50 kg	

¹⁾ Party Modus: ein Song wird auf mehreren Lautsprecher simultan abgespielt. Die maximale Anzahl an Lautsprechern ist begrenzt.
²⁾ Multi Zone Modus: mehrere Songs werden auf verschiedenen Lautsprecher innerhalb desselben Netzwerks abgespielt. Die maximale Anzahl an Sound-Quellen ist limitiert. Diese Funktion ist bei Nutzung von Streaming-Diensten abhängig von den Bedingungen des Dienstbieters.
³⁾ App verfügbar in App Store / Google Play.
⁴⁾ App verfügbar in App Store / Google Play.

¹⁾ ARC-kompatibler TV wird benötigt.
²⁾ OS Version 4.1 oder höher, nur Android[™] Geräte sind mit NFC kompatibel.
³⁾ App ist im App Store oder unter Google Play[™] erhältlich.
⁴⁾ Die anderen angeschlossenen Geräte müssen ausgeschaltet werden. Stand-by (Bluetooth auf Stand-by) Stromverbrauch ca. 1,5W.

TECHNISCHE DATEN

SC-HTB880		SC-HTB680		SC-HTB580		SC-HTB170	
5.1 Soundbar System		3.1 Soundbar System		3.1 Soundbar System		2.1 Single Soundbar	
Schwarz		Silber		Schwarz		Schwarz/Silber	
AUDIO SYSTEM							
Lautsprechersystem		5.1ch		3.1ch		3.1ch	
Ausgangsleistung		Home Cinema Modus (RMS) Gesamt 500W		350W		120W	
		Frontlautsprecher 50W (1kHz, 6ohm, 10 % THD)		70W (1kHz, 6ohm, 10 % THD)		60W (1kHz, 6ohm, 10 % THD)	
		Center 50W (1kHz, 6ohm, 10 % THD)		70W (1kHz, 6ohm, 10 % THD)		60W (1kHz, 6ohm, 10 % THD)	
		Surround 50W (1kHz, 6ohm, 10 % THD)		-		-	
		Subwoofer 250W (100Hz, 8ohm, 10 % THD)		140W (100Hz, 8ohm, 10 % THD)		130W (100Hz, 8ohm, 10 % THD)	
Dolby Digital		•		•		•	
Dolby Pro Logic II / Dolby Virtual Speaker		•		•		•	
DTS Digital Surround		•		•		•	
BILDEIGENSCHAFTEN							
Full HD 3D kompatibel		•		•		•	
1.080p Output (x.v. Colour, Deep Colour)		•		•		•	
TOEIGENSCHAFTEN							
LincSD-Amp		• (2. Generation)		-		-	
Clear-Mode Dialog		•		•		•	
Dialog Level Control		•		•		•	
Multiwinkel-Lautsprecher in Deltaform Design		•		•		-	
aptX [®] Low Latency		•		-		-	
H. Bass		•		•		-	
Down Firing Subwoofer		•		•		-	
Bis zu 7.1ch Linear PCM Input via HDMI		•		•		•	
BEDIENUNG							
4K Signal Pass Through		•		-		-	
Kabelloser Subwoofer		•		•		-	
Auto Gain Control		•		•		•	
ARC (Audio Return Channel) ¹⁾		•		•		•	
IR Blaster im Lieferumfang		•		•		•	
VIERA Link [™] (HDAVI Control 5)		•		•		•	
Wandmontagefähig		•		•		• (4 unterschiedliche Positionierbarkeiten)	
NETZWERK							
Bluetooth Wireless Technology		•		•		•	
Panasonic Music Streaming App ²⁾		•		•		•	
One-Touch Connection (NFC) ³⁾		•		•		-	
LAUTSPRECHER							
Frontlautsprecher		Konfiguration Lautsprechereinheit (ca.)		2-Wege-Lautsprecher, Bassreflex Tieftöner: 6,5 cm Konus-Typ Hochtöner: 2,5 cm Semi-Dome-Typ		1-Weg-Lautsprecher, Bassreflex Full Range: 6,5 cm Konus-Typ	
Center		Konfiguration Lautsprechereinheit (ca.)		1-Weg-Lautsprecher, Bassreflex Full Range: 6,5 cm Konus-Typ		1-Weg-Lautsprecher, Bassreflex Full Range: 6,5 cm Konus-Typ	
Surround		Konfiguration Lautsprechereinheit (ca.)		1-Weg-Lautsprecher, Bassreflex Full Range: 6,5 cm Konus-Typ		-	
Subwoofer		Konfiguration Lautsprechereinheit (ca.)		1-Weg-Lautsprecher, Bassreflex Tieftöner: 16 cm Konus-Typ		1-Weg-Lautsprecher, Bassreflex Tieftöner: 16 cm Konus-Typ	
						2x 1-Weg-Lautsprecher, Bassreflex Tieftöner: 8 cm Konus Typ x2	
ANSCHLÜSSE							
HDMI-Ausgang		• (TV)		• (TV)		• (TV)	
HDMI-Eingang		• (BD / DVD / AUX)		• (BD / DVD)		• (BD / DVD)	
Optischer Eingang		• (TV)		• (TV)		• (TV)	
SONSTIGE ANGABEN							
Stromversorgung		AC 220-240V, 50Hz		AC 220-240V, 50Hz		AC 220-240V, 50Hz	
Stromverbrauch		Gesamt in Betrieb (ca.) 33W		36W		34W	
		in Stand-by (Bluetooth Stand-by AUS) (ca.) 0,49W ⁴⁾		0,48W ⁴⁾		0,48W ⁴⁾	
		Subwoofer in Betrieb (ca.) 40W		23W		23W	
		in Stand-by (Bluetooth Stand-by AUS) (ca.) 0,25W ⁵⁾		0,25W ⁵⁾		-	
Ideal passende TV-Größen		> 50"		42" - 50"		42" - 50"	
ALLGEMEINE ANGABEN							
Frontlautsprecher		Abmessungen (B x H x T) ¹⁾ (ca.) 3,0 kg		1.125 x 51 x 121 mm 2,6 kg		950 x 53 x 110 mm 2,6 kg	
Subwoofer		Abmessungen (B x H x T) ¹⁾ (ca.) 5,4 kg		180 x 408 x 306 mm 5,0 kg		180 x 408 x 306 mm 5,0 kg	

¹⁾ ARC-kompatibler TV wird benötigt.
²⁾ App ist im App Store oder unter Google Play[™] erhältlich.
³⁾ OS Version 4.1 oder höher, nur Android[™] Geräte sind mit NFC kompatibel.
⁴⁾ Die anderen angeschlossenen Geräte müssen ausgeschaltet werden. Stand-by (Bluetooth auf Stand-by) Stromverbrauch ca. 0,3W (HTB680 / HTB580).
⁵⁾ Stand-by Stromverbrauch (Wireless Link nicht aktiviert) ca. 1,3W (HTB680 / HTB580).
⁶⁾ Ausgenommen überstehende Teile.

NFC ist nur mit Android[™]-Geräten (OS-Version 4.1 oder neuer) kompatibel. | DLNA, das DLNA-Logo und DLNA CERTIFIED sind Warenzeichen, Dienstzeichen oder Zertifizierungszeichen der Digital Living Network Alliance. | WiFi ist ein eingetragenes Markenzeichen der WiFi Alliance. | AirPlay, das AirPlay-Logo, iPad, iPhone, iPod, iPod classic, iPod nano und iPod touch sind in den USA und anderen Ländern eingetragene Warenzeichen von Apple Inc. | App Store ist ein Dienstzeichen von Apple Inc. | Android ist ein Warenzeichen von Google Inc. | Bluetooth[®] Wortmarke und Logos sind Eigentum von Bluetooth SIG, Inc. und werden von der Panasonic Corporation unter Lizenz verwendet. Andere Warenzeichen und Markennamen sind Eigentum ihrer jeweiligen Inhaber. | Qualcomm[®] ALLPlay[™] ist ein Produkt von Qualcomm Connected Experiences, Inc. Qualcomm ist in den USA und anderen Ländern eingetragenes Warenzeichen von Qualcomm Incorporated, Verwendung mit Genehmigung. ALLPlay[™] ist eingetragenes Warenzeichen von Qualcomm Connected Experiences, Inc., Verwendung mit Genehmigung. | iPod und iPhone sind eingetragene Markenzeichen der Firma Apple Inc. und registriert in den USA und anderen Ländern.

TECHNISCHE DATEN

	DMP-BDT700	DMP-BDT465	DMP-BDT364/5	DMP-BDT160/1 // DMP-BD81
	Blu-ray Player Schwarz	Blu-ray Player Schwarz	Blu-ray Player Schwarz/Silber	Blu-ray Player Schwarz/Silber
ABSPIELBARE DISCS				
BD-ROM	Full HD 3D/BD-Video	•	•	• // -
BD-RE /BD-RE DL (Ver.3)	JPEG /MPO	•	•	• // •/-
BD-R /BD-R DL (Ver.2)	Xvid /MKV	•/•	•/•	•/•
DVD	DVD-Video	•	•	•
DVD-R ¹⁾ /DVD-R DL ¹⁾ /DVD-RW ¹⁾	DVD-Video /DVD-Video-Recording	•	•	•
	AVCHD /Xvid /MKV	•/•/• ²⁾ ("DVD-R /DVD-R DL)	•/•/• ²⁾ ("DVD-R /DVD-R DL)	•/•/• ²⁾ ("DVD-R /DVD-R DL)
	FLAC /WAV /WMA /AAC /MP3	• (DVD-R /DVD-R DL)	• (DVD-R /DVD-R DL)	• (DVD-R /DVD-R DL)
	JPEG /MPO	• (DVD-R /DVD-R DL)	• (DVD-R /DVD-R DL)	• (DVD-R /DVD-R DL) // •/- (DVD-R /DVD-R DL)
+R ¹⁾ /+R DL ¹⁾ /+RW ¹⁾	Video /AVCHD	•	•	•
CD, CD-R /-RW	CD-DA	•	•	•
	Xvid /MKV	• (CD-R /-RW)	•/•	•/•
	FLAC /WAV /WMA /AAC /MP3	• (CD-R /-RW)	•	•
	JPEG /MPO	• (CD-R /-RW)	•/•	•/• // •/-
AUDIO SYSTEM				
Dolby Digital /Dolby True HD	• Decodierung und Bitstream Ausgabe ²⁾	• Decodierung und Bitstream Ausgabe ²⁾	• Decodierung (5.1ch) und Bitstream Ausgabe ²⁾	• Decodierung (2ch) und Bitstream Ausgabe ²⁾
Dolby Digital Plus	• Decodierung und Bitstream Ausgabe ²⁾	• Decodierung und Bitstream Ausgabe ²⁾	-	-
DTS-HD Master Audio Essential /DTS-HD High Resolution Audio	• Decodierung und Bitstream Ausgabe ²⁾	• Decodierung und Bitstream Ausgabe ²⁾	• Decodierung und Bitstream Ausgabe ²⁾	• Decodierung und Bitstream Ausgabe ²⁾
FLAC	• (192kHz /24bit (2ch) /96kHz /24bit (5.1ch))	-	-	-
WAV	• (192kHz /24bit (2ch))	-	-	-
SD-SPEICHERKARTE				
Schnittstelle	•	•	-	-
Kompatible Medien	SD /SDHC /SDXC	SD /SDHC /SDXC	-	-
Wiedergabe	JPEG /MPO	•	-	-
	AVCHD	•	-	-
	MP4	•	-	-
USB				
Schnittstelle	•	• [2]	• [2]	•
Wiedergabe	FLAC /WAV /WMA /AAC /MP3	•	•	•
	Xvid /MKV /MP4 /MPEG-2	•	•	•
	JPEG /MPO	•/•	•/•	•/• // •/-
BILDEIGENSCHAFTEN				
4K Direct Chroma Up Conversion	•	-	-	-
Built-in 4K (Ultra HD) Upscaling ³⁾	•	•	•	•
4K JPEG Wiedergabe	•	•	-	-
4K 60p Ausgang	•	•	-	-
Black /Random /Mesquito Rauschunterdrückung	•	-	-	-
Video-on-Demand in HD Qualität	•	•	•	•
2D-3D Konvertierung	•	• (BD /DVD /CD /SD-Memory-Card /VOD /USB /NAS)	• (BD /DVD /CD /SD-Memory-Card /VOD /USB /NAS)	•
3D Effect Controller	•	• (BD /DVD /CD /SD-Memory-Card /VOD /USB /NAS)	• (BD /DVD /CD /SD-Memory-Card /VOD /USB /NAS)	• (BD /DVD /CD /VOD /USB /NAS) // -
Deep Color	•	•	•	•
x.v. Color ⁴⁾	•	•	•	•
TONEIGENSCHAFTEN				
High Quality Network Audio Wiedergabe	• (FLAC /WAV /WMA /AAC /MP3)	•	•	•
High Clarity Sound Plus	• (Premium)	-	-	-
Digital Tube Sound	• (192kHz /96kHz (up to 7.1ch))	-	-	-
Audio D /A Converter	• (192kHz /32bit (2ch+7.1ch))	-	-	-
Analog 7.1ch Output /96 kHz Surround Re-Master	• (192kHz /96kHz (up to 7.1ch))	-	-	-
BEDIENUNG				
Display	• (Dot Matrix)	•	•	-
Web-Browser	•	•	•	-
Multi-User Mode /Modernes GUI /Hintergrundbilder	•	•	•	•
NETZWERK				
Miracast ⁵⁾	•	•	•	-
Internet Apps ⁶⁾	•	•	• (Simple)	• (Simple)
Wireless LAN System	• (eingebaut)	• (optional)	• (eingebaut)	über optionalen Adapter ⁷⁾
DLNA (DMP & DMR)	•	•	•	• // -
Wiedergabe externer Festplatte ⁸⁾	•	•	•	•
Zugriff auf Netzwerkspeicher (NAS)	•	•	•	• // -
BD-Live ⁹⁾	•	•	•	•
ANSCHLÜSSE				
HDMI-Ausgang	• [2]	• [2]	•	•
Video-Ausgang	•	-	-	-
Optischer Digital Ausgang	•	•	•	•
Coaxial Ausgang	•	-	-	-
Analog 7.1ch Ausgang	•	-	-	-
LAN (Ethernet) Terminal	• (für DLNA, BD-Live ¹⁰⁾ , Internet Apps ¹¹⁾ und Firmware Update)	• (für DLNA, BD-Live ¹⁰⁾ , Internet Apps ¹¹⁾ und Firmware Update)	• (für DLNA, BD-Live ¹⁰⁾ , Internet Apps ¹¹⁾ und Firmware Update)	• (für DLNA, BD-Live ¹⁰⁾ , Internet Apps ¹¹⁾ (Simple) ⁸⁾ und Firmware Update)
SONSTIGE ANGABEN				
Video System	PAL /NTSC	PAL /NTSC	PAL /NTSC	PAL /NTSC
Stromversorgung	AC 220-240V, 50Hz	AC 220-240V, 50Hz	AC 220-240V, 50Hz	AC 220-240V, 50Hz
Stromverbrauch	in Betrieb (ca.) in Stand-by (ca.)	21W 0,14W	18W 0,5W	14W 0,5W
ALLGEMEINE DATEN				
Abmessungen (B x H x T) (ca.)	446 x 67 x 255 mm	415 x 43 x 182 mm	415 x 43 x 182 mm	312 x 43 x 180 mm
Gewicht (ca.)	2,8 kg	1,2 kg	1,2 kg	1,0 kg

¹⁾ Gilt für Discs, die mit einem Recorder aufgenommen und finalisiert wurden.
²⁾ HDMI-Verbindung benötigt.
³⁾ Nur Full HD und SD 24p Inhalte können nach 4K2K-Auflösung aufwärts konvertiert werden. Für 4K-Upscaling Wiedergabe ist ein Fernseher mit derselben Auflösung erforderlich.
⁴⁾ Diese Funktion gilt nur für AVCHD Daten, die mit x.v. Colour Technologie aufgenommen wurden. Die Funktion greift nicht bei BD-ROM oder DVD-ROM Discs. Eine HDMI-Verbindung ist erforderlich. x.v. Colour ist ein eingetragenes Markenzeichen.
⁵⁾ Kompatibel mit Android™ Geräten, Ver. 4.2 und höher und Miracast™ zertifiziert. Für Informationen, ob Ihr Smartphone etc. Miracast™ unterstützt, kontaktieren Sie den Hersteller Ihres Gerätes.
⁶⁾ Erfordert Breitband Internet Verbindung.
⁷⁾ Optional erhältlicher WLAN Adapter DW-WL5.
⁸⁾ In der Verarbeitung von NTFS / FAT32-Daten wird die externe Festplatte mit einer Kapazität von 2 TB oder weniger unterstützt. Die Wiedergabe ist nicht mit einigen externen Festplatten möglich.
⁹⁾ Um Inhalte anzusehen, muss eine SD-Karte in den BD Player (1 GB oder mehr / separat erhältlich) eingeschoben werden. Erfordert Breitband Internet Verbindung.

TECHNISCHE DATEN

	SC-BTT865	SC-BTT505	SC-BTT465	SC-BTT105
	5.1 High-End Blu-ray Heimkino System Silber	5.1 High-End Blu-ray Heimkino System Silber	5.1 Blu-ray Heimkino System Schwarz	2.1 Blu-ray Heimkino System Schwarz
ABSPIELBARE DISCS				
BD-ROM	Full HD 3D/BD-Video	•	•	•
BD-RE /BD-RE DL (Ver.3)	JPEG /MPO	•	•	•
BD-R /BD-R DL (Ver.2)	Xvid /MKV	•	•	•
DVD	DVD-Video	•	•	•
DVD-R ¹⁾ /DVD-R DL ¹⁾ /DVD-RW ¹⁾	DVD-Video /DVD Video Recording	•	•	•
	AVCHD /Xvid /MKV	•/•/• ²⁾ ("DVD-R /DVD-R DL)	•/•/• ²⁾ ("DVD-R /DVD-R DL)	•/•/• ²⁾ ("DVD-R /DVD-R DL)
	FLAC /WAV /WMA /AAC /MP3	• (DVD-R /DVD-R DL)	• (DVD-R /DVD-R DL)	• (DVD-R /DVD-R DL)
	JPEG /MPO	• (DVD-R /DVD-R DL)	• (DVD-R /DVD-R DL)	• (DVD-R /DVD-R DL)
+R ¹⁾ /+R DL ¹⁾ /+RW ¹⁾	Video /AVCHD	•	•	•
CD, CD-R /-RW	CD-DA	•	•	•
	Xvid /MKV	•	•	•
	FLAC /WAV /WMA /AAC /MP3	•	•	•
	JPEG /MPO	•	•	•
AUDIO SYSTEM				
Lautsprechersystem	Home Cinema Modus (RMS)	Gesamtleistung	5.1ch 1.200W	5.1ch 1.000W
Ausgangsleistung			200W x2 (1kHz, 3ohm, 10 % THD)	200W x2 (1kHz, 3ohm, 10 % THD)
			Center	200W (1kHz, 3ohm, 10 % THD)
			Surroundlautsprecher	200W x2 (1kHz, 3ohm, 10 % THD)
			Subwoofer	200W (100Hz, 3ohm, 10 % THD)
			167W (1kHz, 4ohm, 30 % THD)	167W (1kHz, 4ohm, 30 % THD)
			100W (1kHz, 4ohm, 30 % THD)	100W (1kHz, 4ohm, 30 % THD)
			167W (1kHz, 4ohm, 30 % THD)	167W (1kHz, 4ohm, 30 % THD)
			100W (55Hz, 4ohm, 30 % THD)	100W (55Hz, 4ohm, 30 % THD)
Dolby Digital	•	•	•	•
Dolby Digital Plus /Dolby True HD	•	•	•	•
Dolby Pro Logic II	•	•	•	•
DTS-HD Master Audio Essential /DTS-HD High Resolution Audio	•	•	•	•
USB				
Schnittstelle	• [2]	• [2]	•	•
Wiedergabe	FLAC /WAV /WMA /AAC /MP3	•	•	•
	Xvid /MKV /MP4 /MPEG-2 /JPEG /MPO	•	•	•
BILDEIGENSCHAFTEN				
Built-in 4K (Ultra HD) Upscaling ²⁾	•	•	-	-
2D-3D Konvertierung	• (BD /DVD /CD /SD-Karte /VOD /USB /NAS)	• (BD /DVD /CD /SD-Karte /VOD /USB /NAS)	-	-
3D Effect Controller	• (BD /DVD /CD /SD-Karte /VOD /USB /NAS)	• (BD /DVD /CD /SD-Karte /VOD /USB /NAS)	-	-
1.080p /24p Wiedergabe ³⁾	•	•	•	•
1.080p Up-Conversion über HDMI	•	•	•	•
Deep Colour /x.v. Colour ⁴⁾	•/•	•/•	•/•	•/•
TONEIGENSCHAFTEN				
3D Cinema Surround	• (Verbessert)	• (Verbessert)	-	-
LincS-Amp	• (2. Generation)	• (2. Generation)	-	-
Equalizer /Center Focus /Sub-Tieftöner Level	•	•	•	•
BEDIENUNG				
Wireless Rear Speakers	• (integriert)	• (optional)	-	-
Smartphone Remote Control ⁵⁾	•	•	•	•
ARC	•	•	•	•
NETZWERK				
Internet Apps ⁷⁾	•	•	• (Simple)	• (Simple)
Panasonic Music Streaming App ⁸⁾	•	•	•	•
Bluetooth Wireless Technology	•	•	•	•
aptX ⁹⁾ Low Latency	•	•	-	-
DLNA	•	•	-	-
One-Touch Connection (NFC) ⁸⁾	•	•	-	-
Miracast ¹⁰⁾	•	•	-	-
Wireless LAN System	• (eingebaut)	• (eingebaut)	(Mit optionalem Adapter ¹¹⁾)	(Mit optionalem Adapter ¹¹⁾)
BD-Live ¹²⁾	•	•	•	•
USB Anschluss für iPod /iPhone	• (integriert)	• (integriert)	-	-
Wiedergabe von iPod /iPhone	•	•	-	-
LAUTSPRECHER				
Frontlautsprecher	Konfiguration Lautsprecher (ca.)	3x 2-Wege-Lautsprecher, Bassreflex Tieftöner: 8 cm Konus-Typ x2 Hochtöner: 2 cm Dome-Typ	3x 2-Wege-Lautsprecher, Bassreflex Tieftöner: 8 cm Konus-Typ x2 Hochtöner: 2 cm Dome-Typ	2x 2-Wege-Lautsprecher, Bassreflex Full Range: 6,5 cm Konus-Typ Super Hochtöner: Piezo-Typ
Center	Konfiguration Lautsprecher (ca.)	3x 2-Wege-Lautsprecher, Bassreflex Tieftöner: 6,5 cm Konus-Typ x2 Hochtöner: 2 cm Dome-Typ	3x 2-Wege-Lautsprecher, Bassreflex Tieftöner: 6,5 cm Konus-Typ x2 Hochtöner: 2 cm Dome-Typ	-
Surroundlautsprecher	Konfiguration Lautsprecher (ca.)	3x 2-Wege-Lautsprecher, Bassreflex Tieftöner: 8 cm Konus-Typ x2 Hochtöner: 2 cm Dome-Typ	3x 2-Wege-Lautsprecher, Bassreflex Tieftöner: 8 cm Konus-Typ x2 Hochtöner: 2 cm Dome-Typ	-
Tieftöner	Konfiguration Lautsprecher (ca.)	1-Weg-Lautsprecher, Bassreflex Tieftöner: 20 cm Konus-Typ	1-Weg-Lautsprecher, Bassreflex Tieftöner: 20 cm Konus-Typ	1-Weg-Lautsprecher, Bassreflex Tieftöner: 16 cm Konus-Typ
ANSCHLÜSSE				
HDMI-Ausgang /HDMI-Eingang	•/• [2]	•/• [2]	•/-	•/-
Optischer Digital Eingang /Analoger Audio-Eingang (AUX)	•/•	•/•	•/•	•/•
LAN (Ethernet) Terminal	• (für BD-Live ¹⁰⁾ , Internet Apps ⁷⁾ und Firmware Update)	• (für BD-Live ¹⁰⁾ , Internet Apps ⁷⁾ und Firmware Update)	• (für BD-Live ¹⁰⁾ , Internet Apps (Simple) ⁷⁾ und Firmware Update)	• (für BD-Live ¹⁰⁾ , Internet Apps (Simple) ⁷⁾ und Firmware Update)
SONSTIGE ANGABEN				
Video System	PAL /NTSC	PAL /NTSC	PAL /NTSC	PAL /NTSC
Stromversorgung	AC 220-240V, 50Hz	AC 220-240V, 50Hz	AC 220-240V, 50Hz	AC 220-240V, 50Hz
Stromverbrauch	in Betrieb (ca.) in Stand-by (ca.)	82W 0,5W	85W 0,5W	89W 0,5W
Radio /Stationspeicher /RDS	FM /30 /•	FM /30 /•	FM /30 /•	FM /30 /•
ALLGEMEINE DATEN				
Haupteinheit	Abmessungen (B x H x T) (ca.) Gewicht (ca.)	430 x 65 x 326 mm 2,9 kg	430 x 65 x 326 mm 3,0 kg	430 x 55 x 322 mm 2,7 kg
Frontlautsprecher	Abmessungen (B x H x T) (ca.) Gewicht (ca.)	270 x 1.300 x 270 mm ¹²⁾ 4,0 kg ¹²⁾	157 x 537 x 155 mm ¹²⁾ 1,9 kg ¹²⁾	270 x 1.181 x 270 mm ¹²⁾ 2,7 kg ¹²⁾
Center	Abmessungen (B x H x T) (ca.) Gewicht (ca.)	349 x 89 x 94 mm 1,2 kg	349 x 89 x 94 mm 0,7 kg	- 0,5 kg
Surroundlautsprecher	Abmessungen (B x H x T) (ca.) Gewicht (ca.)	157 x 537 x 155 mm ¹²⁾ 1,9 kg	157 x 537 x 155 mm ¹²⁾ 1,9 kg	83 x 141 x 75 mm 0,5 kg
Tieftöner	Abmessungen (B x H x T) (ca.) Gewicht (ca.)	258 x 424 x 334 mm 9,0 kg	156 x 290 x 263 mm 9,0 kg	156 x 290 x 263 mm 3,4 kg

¹⁾ Gilt für Discs, die mit einem Aufnahmegerät aufgenommen und fertig gestellt worden sind.
²⁾ Nur Full HD und SD-Inhalte können für 24p 4K2K Auflösung aufwärts konvertiert werden. Für 4K Upscaling Wiedergabe ist ein Fernseher mit derselben Auflösung erforderlich.
³⁾ Für BD-ROM /BD-R und DVD-Video via HDMI.
⁴⁾ Diese Funktion gilt nur für AVCHD Daten, die mit x.v. Colour Technologie aufgenommen wurden. Die Funktion greift nicht bei BD-ROM oder DVD-ROM Discs. Eine HDMI-Verbindung ist erforderlich. x.v. Colour ist ein eingetragenes Markenzeichen.
⁵⁾ Vorausgesetzt wird, dass das Gerät die App installiert hat und das Home Cinema im selben Heimnetzwerk eingebunden ist.
⁶⁾ App ist erhältlich im App Store /Google Play™.
⁷⁾ Erfordert Breitband Internet Verbindung.
⁸⁾ OS Version 4.1 oder höher, nur Android™ Geräte sind mit NFC kompatibel.
⁹⁾ Kompatibel mit Android™-Geräten, Ver. 4.2 und höher und Miracast™-zertifiziert. Für Informationen darüber, ob das Smartphone etc. Miracast™ unterstützt, wenden Sie sich an den Hersteller des Gerätes.
¹⁰⁾ Mit optional erhältlichem WLAN Adapter DW-WL5.
¹¹⁾ Um Inhalte anzusehen, muss eine SD-Karte oder ein USB-Stick mit mindestens 1 GB freiem Speicher eingeführt werden. Breitband Internet Verbindung erforderlich.
¹²⁾ Vollmontage mit Standfuß.

TECHNISCHE DATEN DMR-BST835 DMR-BST735/730 DMR-BCT835 DMR-BCT735/730

	Blu-ray Recorder für Sat-Empfang Silber	Blu-ray Recorder für Sat-Empfang Silber/Schwarz	Blu-ray Recorder für Kabel-Empfang Silber	Blu-ray Recorder für Kabel-Empfang Silber/Schwarz
WIEDERGABE DISC-FORMATE				
BD-ROM	Full HD 3D/BD-Video	•/•	•/•	•/•
BD-RE/BD-RE DL (Ver. 2.1)	JPEG/MPO	•/•	•/•	•/•
BD-R (Ver. 1.3/1TH Type Ver. 1.3)/BD-R DL (Ver. 1.3)	Xvid/MKV	•/•	•/•	•/•
DVD	DVD-Video	•	•	•
DVD-RAM	DVD Video Aufnahme	•	•	•
	AVCHD/JPEG/MPO	•/•/•	•/•/•	•/•/•
DVD-R/DVD-R DL/DVD-RW	DVD-Video/Video-Aufnahme	•/• [DVD-RW]	•/• [DVD-RW]	•/• [DVD-RW]
	AVCHD	•	•	•
	MP3/Xvid/MKV/JPEG/MPO	• [DVD-R/DVD-R DL]	• [DVD-R/DVD-R DL]	• [DVD-R/DVD-R DL]
+R/+R DL/+RW	Video/AVCHD	•/•	•/•	•/•
CD/CD-R/CD-RW	CD-DA/MP3/Xvid	•/•/•	•/•/•	•/•/•
	MKV/JPEG/MPO	•/•/•	•/•/•	•/•/•
AUFNAHMEMEDIEN				
BD-R, BD-R DL (Ver. 1.3 und vorher)	•6× max. Geschwin., 6× max. Geschwin. (LTH Type)	•6× max. Geschwin., 6× max. Geschwin. (LTH Type)	•6× max. Geschwin., 6× max. Geschwin. (LTH Type)	•6× max. Geschwin., 6× max. Geschwin. (LTH Type)
BD-RE, BD-RE DL (Ver. 2.1)	•2× max. Geschwindigkeit	•2× max. Geschwindigkeit	•2× max. Geschwindigkeit	•2× max. Geschwindigkeit
DVD-RAM (Ver. 2.2 und vorher (außer Ver. 1.0))	•5× max. Geschwindigkeit	•5× max. Geschwindigkeit	•5× max. Geschwindigkeit	•5× max. Geschwindigkeit
DVD-R (Ver. 2.1 und vorher (außer Ver. 1.0))	•16× max. Geschwindigkeit	•16× max. Geschwindigkeit	•16× max. Geschwindigkeit	•16× max. Geschwindigkeit
DVD-R DL (Ver. 3)	•8× max. Geschwindigkeit	•8× max. Geschwindigkeit	•8× max. Geschwindigkeit	•8× max. Geschwindigkeit
DVD-RW (Ver. 1.2 und vorher (außer Ver. 1.0))	•6× max. Geschwindigkeit	•6× max. Geschwindigkeit	•6× max. Geschwindigkeit	•6× max. Geschwindigkeit
+R (Ver. 1.3 und vorher)	•16× max. Geschwindigkeit	•16× max. Geschwindigkeit	•16× max. Geschwindigkeit	•16× max. Geschwindigkeit
+R DL (Ver. 1.1 und vorher)	•8× max. Geschwindigkeit	•8× max. Geschwindigkeit	•8× max. Geschwindigkeit	•8× max. Geschwindigkeit
+RW (Ver. 1.2 und vorher)	•4× max. Geschwindigkeit	•4× max. Geschwindigkeit	•4× max. Geschwindigkeit	•4× max. Geschwindigkeit
AUFNAHMEFORMAT				
BD-RE, BD-RE DL/BD-R, BD-R DL	Blu-ray Disc Rewritable Format/Recordable Format	Blu-ray Disc Rewritable Format/Recordable Format	Blu-ray Disc Rewritable Format/Recordable Format	Blu-ray Disc Rewritable Format/Recordable Format
DVD-RAM/DVD-R, DVD-R DL, DVD-RW	DVD Video Recording Format/DVD-Video Format	DVD Video Recording Format/DVD-Video Format	DVD Video Recording Format/DVD-Video Format	DVD Video Recording Format/DVD-Video Format
FESTPLATTE				
Größe	1 TB	500 GB	1 TB	500 GB
AUFNAHMEZEIT/QUALITÄT				
DR-Modus (HD)/DR-Modus (SD)	150h/422h	75h/211h	150h/422h	75h/211h
HG/HX/HE/HL/HM Modus (in Std.)	157h/235h/353h/472h/684h	78h/117h/176h/235h/341h	157h/235h/353h/472h/684h	78h/117h/176h/235h/341h
XP/SP/LP/EP Modus (in Std.)	215h/431h/862h/1.724h (1.724h)	107h/215h/431h/862h (862h)	215h/431h/862h/1.724h (1.724h)	107h/215h/431h/862h (862h)
75 GB BD-RE/BD-R	DR-Modus (ca.) HD (14Mbps) / SD (5Mbps)	3h 30min / 10h 15min	3h 30min / 10h 15min	3h 30min / 10h 15min
	HG/HX/HE/HL/HM Modus (in Std.)	4h/6h/9h/12h/17h/30m	4h/6h/9h/12h/17h/30m	4h/6h/9h/12h/17h/30m
	XP/SP/LP/EP Modus (ca.)	5h 15m / 10h 30m / 21h / 31h 30m (42h)	5h 15m / 10h 30m / 21h / 31h 30m (42h)	5h 15m / 10h 30m / 21h / 31h 30m (42h)
50 GB BD-RE DL/BD-R DL	DR-Modus (ca.) HD (14Mbps) / SD (5Mbps)	7h 30min / 21h	7h 30min / 21h	7h 30min / 21h
	HG/HX/HE/HL/HM Modus (in Std.)	8h/12h/18h/24h/35h	8h/12h/18h/24h/35h	8h/12h/18h/24h/35h
	XP/SP/LP/EP Modus (ca.)	10h 30m / 21h / 42h / 63h (84h)	10h 30m / 21h / 42h / 63h (84h)	10h 30m / 21h / 42h / 63h (84h)
4,7 GB DVD-RAM / DVD-R / -RW / +R / +RW	XP/SP/LP/EP Modus (ca.)	1h/2h/4h/6h (8h)	1h/2h/4h/6h (8h)	1h/2h/4h/6h (8h)
8,5 GB DVD-R DL / +R DL Disc	XP/SP/LP/EP Modus (ca.)	1h 45m / 3h 35m / 7h 10m / 10h 45m (14h 20m)	1h 45m / 3h 35m / 7h 10m / 10h 45m (14h 20m)	1h 45m / 3h 35m / 7h 10m / 10h 45m (14h 20m)
9,4 GB DVD-RAM	XP/SP/LP/EP Modus (ca.)	2h/4h/8h/12h (16h)	2h/4h/8h/12h (16h)	2h/4h/8h/12h (16h)
DTS-HD Master Audio / DTS-HD High Resolution Audio	Decoder and Bitstream Ausgang	Decoder and Bitstream Ausgang	Decoder and Bitstream Ausgang	Decoder and Bitstream Ausgang
auf BD-RE / -R	AVCHD, AVCHD 3D Progressive, JPEG (BD-RE), MPO (BD-RE)	AVCHD, AVCHD 3D Progressive, JPEG (BD-RE), MPO (BD-RE)	AVCHD, AVCHD 3D Progressive, JPEG (BD-RE), MPO (BD-RE)	AVCHD, AVCHD 3D Progressive, JPEG (BD-RE), MPO (BD-RE)
auf DVD-RAM	JPEG, MPO	JPEG, MPO	JPEG, MPO	JPEG, MPO
VIDEO FEATURES				
Built-in 4K (Ultra HD) Upscaling / Adaptive Chroma Processor	•/•	•/•	•/•	•/•
2D-3D Converter / 3D Effect Controller	•/• [BD/DVD/CD/SD Memory Card/VOD/USB]	•/• [BD/DVD/CD/SD Memory Card/VOD/USB]	•/• [BD/DVD/CD/SD Memory Card/VOD/USB]	•/• [BD/DVD/CD/SD Memory Card/VOD/USB]
Full HD Up Sampling / 1.080 – 24p Playback / Deep Colour	•/•/•	•/•/•	•/•/•	•/•/•
AUDIO FEATURES				
Pure Sound Mode / 96kHz Surround Re-Master	•/•	•/•	•/•	•/•
Audio D / A Converter	192kHz / 24bit	192kHz / 24bit	192kHz / 24bit	192kHz / 24bit
Dolby Digital Plus / DTS-HD Master Audio & High Resolution Audio	Decoder and Bitstream Ausgang	Decoder and Bitstream Ausgang	Decoder and Bitstream Ausgang	Decoder and Bitstream Ausgang
EINFACHE BEDIENUNG				
Schnelle Bedienung / Schnelle Disc Schublade-Öffnung	•/•	•/•	•/•	•/•
LAST VIEW Funktion / Direct Navigator	•/•	•/•	•/•	•/•
Gleichzeitige Aufnahme von 2 Programmen	•	•	•	•
VIERA Link (HDMI Control 5) / 60 Sek. Skip & 10 Sek. Back	•/•	•/•	•/•	•/•
Zurückspulen beim Live-TV / Pause-Live-TV / Direct TV Record	•/•/•	•/•/•	•/•/•	•/•/•
Radio / TV Direktwahl per Fernbedienung / Auto. Kapitelstellung	•/• [MPEG-2, Dolby Digital]	•/• [MPEG-2, Dolby Digital]	•/• [MPEG-2, Dolby Digital]	•/• [MPEG-2, Dolby Digital]
NETZWERK				
Live-TV-Streaming zu Smartphone / Tablet (DIGA Player App)	•	•	•	•
Fernprogrammierung (DIGA Player App) / Multi-room TV-Streaming	•/•	•/•	•/•	•/•
Zusätzlicher Speicher durch Anschluss ext. HDD	•	•	•	•
Miracast™ / DLNA / BD-Live™ / 3D Full HD Camcorder komp.	•/• [Server & Client] / •/•	•/• [Server & Client] / •/•	•/• [Server & Client] / •/•	•/• [Server & Client] / •/•
Bilder teilen von LUMIX / Internet Apps / Wireless LAN System	•/•/• [eingebaut]	•/•/• [eingebaut]	•/•/• [eingebaut]	•/•/• [eingebaut]
SD-SPEICHERKARTE				
Wiedergabe	JPEG / MPO / MP4 / AVCHD / MPEG-2	•/•/•/•/•	•/•/•/•/•	•/•/•/•/•
Transfer auf HDD	AVCHD, AVCHD 3D progressiv, JPEG, MPO	AVCHD, AVCHD 3D progressiv, JPEG, MPO	AVCHD, AVCHD 3D progressiv, JPEG, MPO	AVCHD, AVCHD 3D progressiv, JPEG, MPO
auf BD-RE / -R	AVCHD, AVCHD 3D progressiv, JPEG (BD-RE), MPO (BD-RE)	AVCHD, AVCHD 3D progressiv, JPEG (BD-RE), MPO (BD-RE)	AVCHD, AVCHD 3D progressiv, JPEG (BD-RE), MPO (BD-RE)	AVCHD, AVCHD 3D progressiv, JPEG (BD-RE), MPO (BD-RE)
auf DVD-RAM, von BD-RE	JPEG, MPO	JPEG, MPO	JPEG, MPO	JPEG, MPO
von HDD / DVD-RAM	JPEG, MPO	JPEG, MPO	JPEG, MPO	JPEG, MPO
USB-EINGANG				
USB-Standard	USB 2.0 High Speed	USB 2.0 High Speed	USB 2.0 High Speed	USB 2.0 High Speed
Wiedergabe	Mass Storage	•	•	•
	MP3, Xvid, MKV, JPEG, MPO, MP4, MPEG-2	•	•	•
	Externe Festplatte (HDD) Broadcast Stream	•	•	•
Transfer	Mass Storage auf HDD	AVCHD, AVCHD 3D progressiv, JPEG, MPO, MP3	AVCHD, AVCHD 3D progressiv, JPEG, MPO, MP3	AVCHD, AVCHD 3D progressiv, JPEG, MPO, MP3
ANSCHLÜSSE				
HDMI-Ausgang	•	•	•	•
Digital-Ausgang opt.	•	•	•	•
Ethernet-Schnittstelle	•	•	•	•
SD-Memory-Card (SD / SDHC / SDXC)	•	•	•	•
USB	Slot	• [2]	• [2]	• [2]
	Front	•	•	•
	Rear	•	•	•
Common Interface (CI)	• 2× (Slot) ⁵	• 2× (Slot) ⁵	• 2× (Slot) ⁵	• 2× (Slot) ⁵
TECHNISCHE DATEN				
Fernsehsystem	DVB-S / DVB-S2	DVB-S / DVB-S2	DVB-S / DVB-S2	DVB-C / DVB-T
Video Rec. System	MPEG-2 (Hybrid VBR), MPEG-4 AVC / H.264	MPEG2 (Hybrid VBR), MPEG4 AVC / H.264	MPEG2 (Hybrid VBR), MPEG4 AVC / H.264	MPEG2 (Hybrid VBR), MPEG4 AVC / H.264
Speicherplätze / Kanalabdeckung	4.999 Stück / –	4.999 Stück / –	4.999 Stück / –	4.999 Stück / VHF: 5-12, UHF: 21-69
Audio Rec. System	Dolby Digital	Dolby Digital	Dolby Digital	Dolby Digital
Netzteil	AC 220-240V, 50Hz	AC 220-240V, 50Hz	AC 220-240V, 50Hz	AC 220-240V, 50Hz
Stromverbrauch	Normal	54W	49W	32W
	Stand-by	0,2W	0,2W	0,2W
	Quick Start AUS, RF OUT (Aerial Signal) AUS (ca.)	•	•	•
	Quick Start AN, Power Save für Netzwerk Stand-by AN (Approx.)	4W	4W	4W
Abmessungen (B × H × T)	300 × 52 × 179 mm	300 × 52 × 179 mm	300 × 52 × 179 mm	300 × 52 × 179 mm
Gewicht	1,6 kg	1,3 kg	1,6 kg	1,3 kg

TECHNISCHE DATEN DMR-HST230EG DMR-HST130EG DMR-HCT230EG DMR-HCT130EG

	Premium-Set-Top-Boxen Titan-Silber	Premium-Set-Top-Boxen Schwarz	Premium-Set-Top-Boxen Titan-Silber	Premium-Set-Top-Boxen Schwarz
Eingebaute Festplattenkapazität	1 TB	500 GB	1 TB	500 GB
AUFNAHMEZEITEN/QUALITÄT				
DR Modus (HD)	150 Std.	75 Std.	150 Std.	75 Std.
DR Modus (SD)	422 Std.	211 Std.	422 Std.	211 Std.
HG/HX/HE/HL/HM Modus (in Std.)	157/235/353/472/684 Std.	78/117/176/235/341 Std.	157/235/353/472/684 Std.	78/117/176/235/341 Std.
XP/SP/LP/EP ¹⁾ Modus (in Std.)	215/431/862/1.724 Std.	107/215/430/860 Std.	215/431/862/1.724 Std.	107/215/430/860 Std.
VIDEO FEATURES				
Adaptive Chroma Processor	•	•	•	•
2D-3D Konvertierung	• [SD-Memory-Card / VOD / USB]	• [SD-Memory-Card / VOD / USB]	• [SD-Memory-Card / VOD / USB]	• [SD-Memory-Card / VOD / USB]
Full HD Up Sampling	•	•	•	•
Deep Colour	•	•	•	•
AUDIO FEATURES				
Dolby Digital Plus	• [Decoder und Bitstream-Ausgang] ¹²⁾	• [Decoder und Bitstream-Ausgang] ¹²⁾	• [Decoder und Bitstream-Ausgang] ¹²⁾	• [Decoder und Bitstream-Ausgang] ¹²⁾
EINFACHE BEDIENUNG				
Schnelle Bedienung / Verbessertes EPG und Menüführung	•/•	•/•	•/•	•/•
LAST VIEW Funktion	•	•	•	•
Direct Navigator	•	•	•	•
Gleichzeitige Aufnahme von 2 Programmen	•	•	•	•
VIERA Link (HDMI Control 5)	•	•	•	•
Zurückspulen beim Live-TV	•	•	•	•
Pause-Live-TV	•	•	•	•
Direct TV Record	•	•	•	•
Radio / TV-Direktwahl per Fernbedienung	•	•	•	•
Automatische Kapitelstellung	• [MPEG2, Dolby Digital]	• [MPEG2, Dolby Digital]	• [MPEG2, Dolby Digital]	• [MPEG2, Dolby Digital]
60 Sek. Skip & 10 Sek. Back	•	•	•	•
NETZWERK				
Live-TV-Streaming zu Smartphone / Tablet (DIGA Player App) ³⁾	•	•	•	•
Fernprogrammierung (DIGA Player App) ³⁾	•	•	•	•
Multi-room-TV-Streaming	•	•	•	•
Zusätzlicher Speicher durch Anschluss ext. HDD	•	•	•	•
Miracast™	•	•	•	•
Kompatibel mit 3D Full HD Camcorder	•	•	•	•
Bilder teilen von LUMIX ⁴⁾	•	•	•	•
Internet Apps	•	•	•	•
Wireless LAN System	• [Eingebaut]	• [Eingebaut]	• [Eingebaut]	• [Eingebaut]
DLNA	• [Server & Client]	• [Server & Client]	• [Server & Client]	• [Server & Client]
SD-SPEICHERKARTE				
Wiedergabe	JPEG	•	•	•
	MPO	•	•	•
	MP4	•	•	•
	AVCHD	•	•	•
	MPEG2	•	•	•
Transfer	auf HDD	AVCHD, AVCHD 3D Progressive, JPEG, MPO	AVCHD, AVCHD 3D Progressive, JPEG, MPO	AVCHD, AVCHD 3D Progressive, JPEG, MPO
	von HDD	JPEG, MPO	JPEG, MPO	JPEG, MPO
USB-EINGANG				
USB-Standard	USB 2.0 High Speed	USB 2.0 High Speed	USB 2.0 High Speed	USB 2.0 High Speed
Wiedergabe	Mass Storage	•	•	•
	MP3	•	•	•
	Xvid	•	•	•
	MKV	•	•	•
	JPEG	•	•	•
	MPO	•	•	•
	MP4	•	•	•
	MPEG2	•	•	•
	Externe Festplatte (HDD) Broadcast Stream	•	•	•
Transfer	Mass Storage auf HDD	AVCHD, AVCHD 3D Progressive, JPEG, MP3	AVCHD, AVCHD 3D Progressive, JPEG, MP3	AVCHD, AVCHD 3D Progressive, JPEG, MP3
ANSCHLÜSSE				
HDMI-Ausgang	•	•	•	•
Digital-Ausgang opt.	•	•	•	•
Ethernet-Schnittstelle	•	•	•	•
SD-Memory-Card (SD / SDHC / SDXC)	•	•	•	•
USB	Slot	• [2]	• [2]	• [2]
	Front	•	•	•
	Rear	•	•	•
Common Interface (CI)	• 2× (Slot) ⁵⁾	• 2× (Slot) ⁵⁾	• 2× (Slot) ⁵⁾	• 2× (Slot) ⁵⁾
TECHNISCHE DATEN				
Fernsehsystem	DVB-S / DVB-S2	DVB-S / DVB-S2	DVB-S / DVB-S2	DVB-C / DVB-T
Video Rec. System	MPEG2 (Hybrid VBR), MPEG4 AVC / H.264	MPEG2 (Hybrid VBR), MPEG4 AVC / H.264	MPEG2 (Hybrid VBR), MPEG4 AVC / H.264	MPEG2 (Hybrid VBR), MPEG4 AVC / H.264
Speicherplätze / Kanalabdeckung	4.999 Stück / –	4.999 Stück / –	4.999 Stück / –	4.999 Stück / VHF: 5-12, UHF: 21-69
Audio Rec. System	Dolby Digital	Dolby Digital	Dolby Digital	Dolby Digital
Netzteil	AC 220-240V, 50Hz	AC 220-240V, 50Hz	AC 220-240V, 50Hz	AC 220-240V, 50Hz
Stromverbrauch	Normal	54W	49W	32W
	Stand-by	0,2W	0,2W	0,2W
	Quick Start AUS, RF OUT (Aerial Signal) AUS (ca.)	•	•	•
	Quick Start AN, Power Save für Netzwerk Stand-by AN (Approx.)	4W	4W	4W
Abmessungen (B × H × T)	300 × 52 × 179 mm	300 × 52 × 179 mm	300 × 52 × 179 mm	300 × 52 × 179 mm
Gewicht	1,6 kg	1,3 kg	1,6 kg	1,3 kg

¹⁾ Im EP-Modus Auswahl möglich von entweder 6 oder 8 Stundenaufnahmen. Die Soundqualität im 6 Stunden-EP-Modus ist höher als im 8 Stunden-EP-Modus.
²⁾ HDMI-Verbindung benötigt.
³⁾ App ist im App Store verfügbar (Google Play™).
⁴⁾ LUMIX Kamera muss die DLNA (DMR) Funktion unterstützen.
⁵⁾ Konform mit CENELEC EN 50271: Feb. 1997.

Technische Änderungen und Irrtümer vorbehalten.
 Die neuesten Firmware-Update-Informationen entnehmen Sie bitte der Panasonic Support Website unter: <http://panasonic.jp/support/global/cs/>

Panasonic

Panasonic Deutschland
eine Division der Panasonic Marketing Europe GmbH
Winsbergring 15
22525 Hamburg
Service-Hotline:
040-55 55 88 55^{*1}
www.panasonic.de

Panasonic Marketing Europe GmbH
Niederlassung Österreich
Moostackengasse 17
1190 Wien
Service-Hotline:
01-2 67 60 67^{*1}
www.panasonic.at

Panasonic Switzerland
eine Division der Panasonic Marketing Europe GmbH
Grundstrasse 12
CH-6343 Rotkreuz
Service-Hotline:
041 211 23 60^{*2}
www.panasonic.ch



Werden Sie Fan bei [facebook.com/panasonic.deutschland](https://www.facebook.com/panasonic.deutschland)
oder folgen Sie uns auf
twitter.com/panasonicDE
[youtube.com/panasonic](https://www.youtube.com/panasonic)
[google.de/+panasonicDeutschland](https://plus.google.com/+panasonicDeutschland)

Werden Sie Fan bei [facebook.com/PanasonicCH](https://www.facebook.com/PanasonicCH)
oder folgen Sie uns auf
twitter.com/PanasonicCH
[youtube.com/PanasonicSchweiz](https://www.youtube.com/PanasonicSchweiz)

^{*1} Zum regulären Festnetztarif Ihres Telefonanbieters. (Preise aus dem Mobilfunknetz können abweichen.) Erreichbarkeit: Montag-Freitag 08:00-20:00 Uhr, Samstag 12:00-17:00 Uhr.
^{*2} Zum Lokaltarif.