



Kiddy

WE
LOVE
OUR
KIDS

DE | 

Kollektion
2013 / 14





Kiddy

IMPRESSUM

Dieser Katalog wurde mit größter Sorgfalt und Liebe zum Detail entworfen und erstellt. Wir übernehmen jedoch keine Gewähr in Bezug auf

Vollständigkeit und Richtigkeit der genannten Informationen. Abbildungen, Farben, Beschreibungen und Angaben zu Abmessungen und Eigenschaften gelten ausschließlich annähernd und sind für uns nicht bindend. Für Druckfehler kann keine Haftung übernommen werden. Aktuelle Informationen finden Sie auf www.kiddy.de. © 2013 kiddy GmbH, Hof/Saale, Germany

* Inhaltsverzeichnis

kiddy Unternehmensportrait 4

kiddy Besonderheiten

kiddy „Ride & Style“! 12

*kiddywagen

kiddy city'n move 16

kiddy click'n move 3 18

*kiddysitze

kiddy Sitze Ratgeber 22

kiddy evolution pro 24

kiddy energy pro 28

kiddy phoenixfix pro 2 30

kiddy guardian pro 2 32

kiddy guardianfix pro 2 34

kiddy cruiser pro 36

kiddy cruiserfix pro 38

kiddy
mama
award
of the year
40

*kiddytragen

kiddy heartbeat 46

kiddy adventure pack 48

*kiddyzubehör

Zubehör für kiddy Wagen 52

Zubehör für kiddy Sitze 55

kiddy babybag 58

kiddy Innovation / Ratgeber

Geprüft und empfohlen von der AGR 60

TÜV-Flugzeugzulassung für kiddy Sitze 61

kiddy Services – alles kiddy, oder? 62

Was bedeutet was 64

Tipps für Profis 66

kiddy walk of fame 68

kiddy family

The world speaks kiddy 70



Tradition

kiddy ist ein Familienunternehmen, und zwar im wahrsten Sinne: Das Ehepaar Jan-Stefan und Bettina Würstl leitet das Traditionsunternehmen, das auf mehr als 30 Jahre Erfahrung in der Kindersitz-Branche stolz sein kann, in zweiter Generation.

Authentizität

Ihr Erfolgsrezept? Viel Liebe zum Detail und absolute Authentizität. Selbst Eltern von zwei Kindern, wissen Bettina und Jan-Stefan Würstl sehr genau, welchen Ansprüchen sie gerecht werden wollen. Hohe Sicherheitsstandards sind bei kiddy deshalb Pflicht.

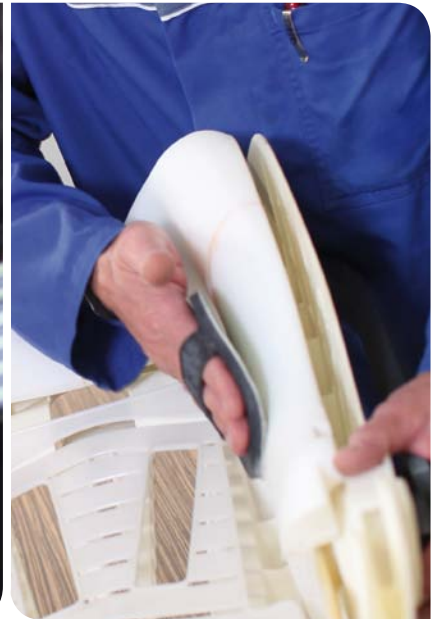
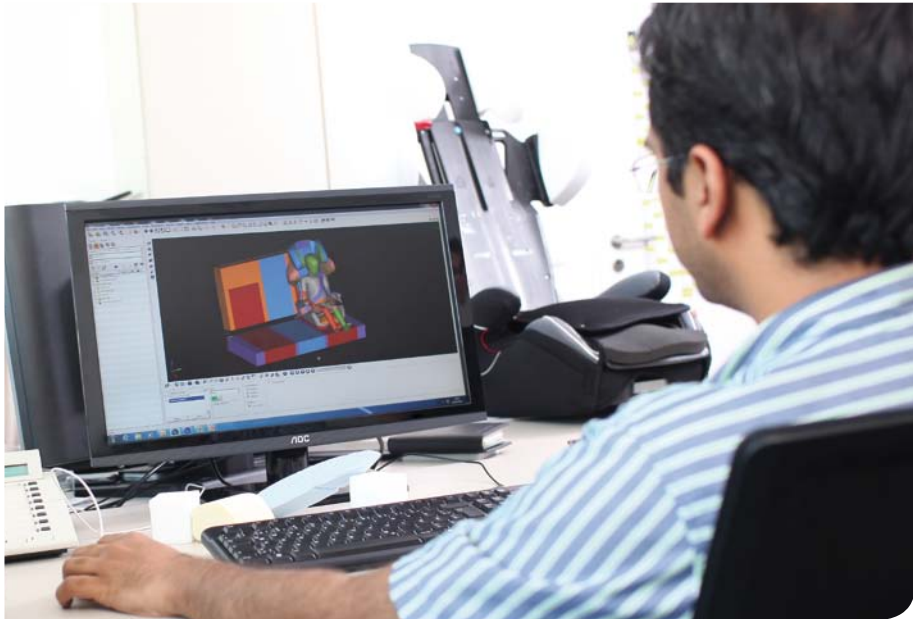




Entwicklung

Das Herz des familienfreundlichen Unternehmens, das in über 50 Ländern weltweit vertreten ist, schlägt in Hof.

Hier befindet sich die Entwicklungsabteilung, die alle neuen Erkenntnisse aus der Forschung direkt in die Kiddy-Kindersitze einfließen lässt.





Qualität

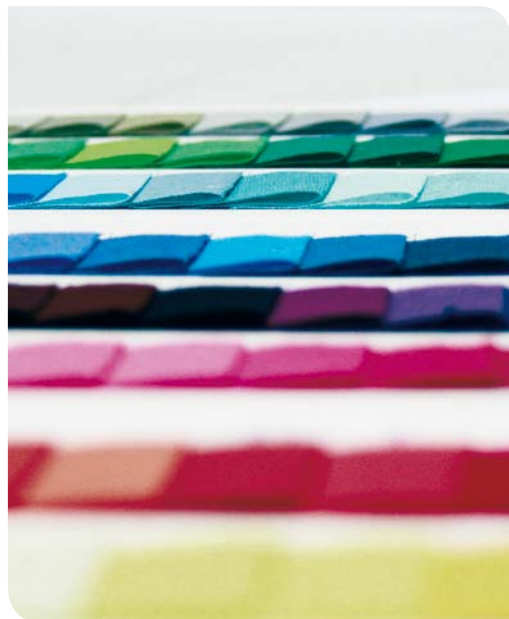
Auf Herz und Nieren werden die Produkte vom internen Qualitätsteam in eigenen, verschärften Tests geprüft.

Darüber hinaus absolvieren alle Produkte Sicherheitstests bei externen Prüfinstituten wie ADAC, DEKRA und TÜV.



Design

Ob Lillifee, Capt'n Sharky, quietschebunt oder doch lieber zurückhaltend: Wenn es um die optischen Belange geht, werden die kiddy-Designer mit großer Freude kreativ.



Vertrieb & Marketing

Und auch Vertrieb und Marketing sind in den hellen Räumen in Hof ansässig. Hier wird ein echter „kiddy family spirit“ gepflegt, der zusammen mit dem persönlichen Engagement des Unternehmer-Ehepaars und dem hohen Anspruch an Innovation und Qualität der Erfolgsmotor von kiddy ist.



TESTSIEGER

der beste Sitz aller Zeiten in der Gruppe I

***kiddyphoenixfix pro2**

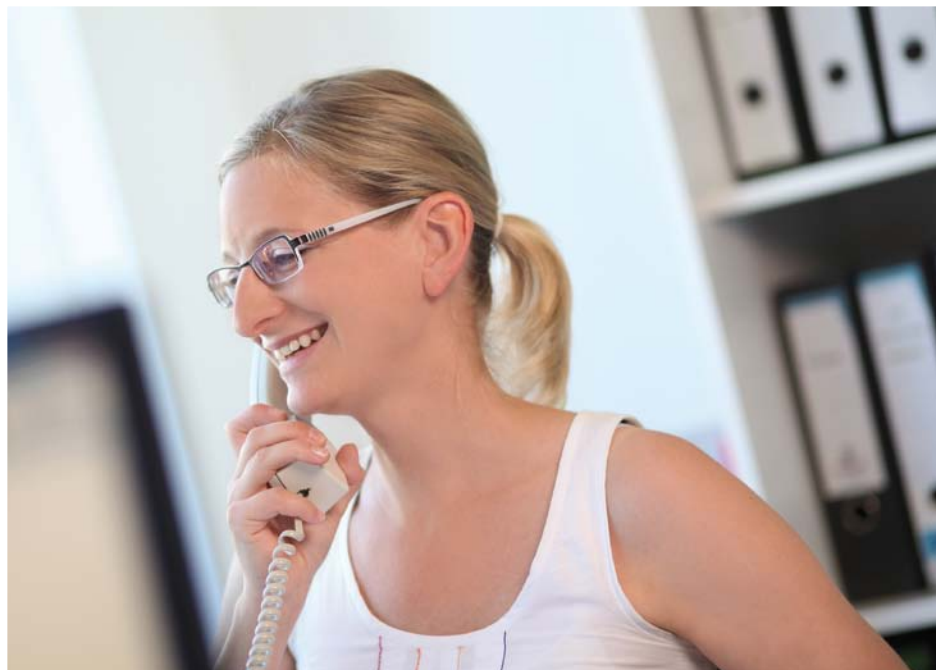


Sicherheit mit Bestnoten

kiddy steht für das Maximum an Sicherheit, setzt unentwegt neue Maßstäbe auf dem Markt und wird dafür regelmäßig mit Bestnoten der großen europäischen Verbraucherschutz- und Testorganisationen belohnt.

Service

Großen Wert legt man bei kiddy auf kompetenten und zuverlässigen Service – ob für den Fachhändler oder den Endverbraucher. Das Innendienst-Team in Hof bemüht sich alle machbaren Wünsche der Kunden zu erfüllen.





„RIDE & STYLE“ MIT KIDDY!

In Zusammenarbeit mit der **Weltklasse-Springreiterin** und **kiddy-Markenbotschafterin Meredith Michaels-Beerbaum** ist eine exklusive, hochwertige Premium-Kollektion entstanden:

Riders Club by Meredith Michaels-Beerbaum

Meredith Michaels-Beerbaum, 3-fache Gesamtweltcup-Siegerin und Weltmeisterin im Springreiten, ist selbst Mutter einer dreieinhalb-jährigen Tochter. Daher hat sie sich mit der Erfahrung und dem Wissen einer beruflich erfolgreichen, vielreisenden Mutter engagiert in die kiddy-Produktentwicklung eingebracht. Sicherheit und Qualität haben dabei Priorität – Produkte müssen jedoch auch einfach zu handhaben, selbsterklärend und flexibel einsetzbar sein.

„Marken sind Qualitätsversprechen. Deshalb habe ich mich für die Zusammenarbeit mit dem Familienunternehmen und der Marke kiddy entschieden.“

„Mich bewegt, was alle Elternherzen bewegt: Ich möchte nur das Beste für mein Kind.“


Meredith Michaels-Beerbaum

Mit viel Kreativität und Liebe zum Detail schuf sie gemeinsam mit dem kiddy-Team das Design für folgende kiddy-Sitze und kiddy-Wagen:

kiddy phoenixfix pro, kiddy guardian pro 2, kiddy guardianfix pro 2, kiddy cruiserfix pro, kiddy evolution pro, kiddy city'n move 2 und kiddy click'n move 3.

Aufwendig gearbeitet, edel und stilvoll – das ist kiddy „Riders Club“ by Meredith Michaels-Beerbaum!

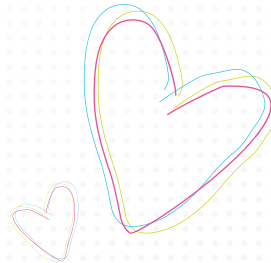




Baby und Kleinkind

Alter: Geburt–ca. 4 Jahre (Carrycot und Sitzeinheit)
Geburt–ca. 15 Monate (Babyschale)

Gewicht: Geburt–20 kg



Produktdaten

Gewicht ca. 9,5 kg

Maße (BxHxT) 53 x 104 x 88 cm

Maße zusammengeklappt (BxHxT) 33 x 35 x 108 cm

Bezugstoffe Polyestermaterial
100% (PET)

DER STYLISCHE CITY-FLITZER

Durch das sportliche Design und die modischen Farben wird Fahren mit dem City-Flitzer kiddy city'n move zum puren Vergnügen. Die Eltern werden mit dem leichten Handling, dem hohen Fahrkomfort und hautsympatischen Softgriffen am „Steuer“ verwöhnt. Die Kleinen fühlen sich pudelwohl unter dem schützenden Sonnendach und liegen entspannt und zufrieden im bequemen „Fahrgeraum“ mit integrierter Liegeposition. Das weich gepolsterte 5-Punkt-Gurtsystem sorgt für Sicherheit.

In alle Sitzbezüge ist atmungsaktives Netzgewebe eingearbeitet für maximalen Liegekomfort für Ihr Kind. Einfach unschlagbar im Alltag (Stadt, U-Bahn, Bus, über Stock und Stein ...).

+kiddyclassic



CRANBERRY
Art.-Nr. 46-410-CM-055



STONE
Art.-Nr. 46-410-CM-008



WALNUT
Art.-Nr. 46-410-CM-088



PHANTOM
Art.-Nr. 46-410-CM-E07



LAVENDER
Art.-Nr. 46-410-CM-045



MIDNIGHT
Art.-Nr. 46-410-CM-E33



HAWAII
Art.-Nr. 46-410-CM-024



JAFFA
Art.-Nr. 46-410-CM-019



SUNSHINE
Art.-Nr. 46-410-CM-082



APPLE
Art.-Nr. 46-410-CM-092



PINK
Art.-Nr. 46-410-CM-052

+kiddydesign



Riders Club
by Meredith Michaels-Beerbaum
Art.-Nr. 46-410-CM-800

KOMPATIBEL

mit den Babyschalen kiddy evolution pro,
kiddy relax pro, kiddy smilefix pro und kiddy

nest sowie auch Baby-
schalen von

Maxi-Cosi®, Britax
Römer® und Peg-
Pérego®.

Adapter siehe Seite 55.



*kiddycity'n move

9–15 kg . ca. 6 Monate–ca. 4 Jahre



* Hautsympatische Softgriffe

Für perfekten Griff und zur Vermeidung von Schwitzhänden.

* Schützendes Sonnendach

Weit nach vorne verstellbar.



* 5-Punkt-Gurtsystem

Komfortabel gepolstert inkl. atmungsaktives 3D-Netzgewebe sowie 3-fach höhenverstellbare Schultergurte.

* Komfortable Liegeposition

Mit einer Hand verstellbar.



* Abnehmbarer Schutzbügel

Zur Seite aufklappbar und einfach zu entnehmen.



* Bequeme Beinauflage

Leicht verstellbar.



* Hoher Fahrkomfort

durch Federung an den Vorder- und Hinterrädern.

* Getränkehalter

Beidseitig anbringbar – im Lieferumfang enthalten.



* Strapazierfähiger Bezug

mit atmungsaktivem Netzgewebe.



* Geräumiger Gepäckkorb

Leicht zugänglich.

* Leicht abnehmbare Vorderräder

Ohne Werkzeug.

Auszeichnungen



SCHICKES SONNENDACH MIT SICHTFENSTER

Optimaler Schutz vor UV-Strahlung – den Liebling immer im Blick.



PLATZWUNDER

Steht auch zusammengeklappt von selbst.

Produktdaten

Gewicht Fahrgestell	ca. 8 kg
Gewicht Sitzeinheit	ca. 4 kg
Gewicht Babywanne	ca. 4 kg

Maße (BxHxT) 105 x 62,5 x 105 cm

Maße zusammengeklappt (ohne Räder)
(BxHxT) 33 x 51,5 x 91 cm

Material Polyestermaterial 100 % (PET)

DIE VIELSEITIGE "3-IN-1" LIMOUSINE

Die Sonne lacht, die Frischluft lockt – auf in den Park! Und der kiddy evolution pro wird durch das praktische Gestell click'n move 3 im Handumdrehen zum Kinderwagen. Für Sicherheit sorgen dabei beispielsweise die feststellbaren Vorderräder und die Easy-Click Fußfeststellbremse. Die Komfortfederung, der höhenverstellbare Schieber und der große, verschließbare Einkaufskorb verwandeln jede Alltagssituation in einen entspannten Sonntagsspaziergang. Zuhause lässt sich das wendige Multitalent ganz einfach zusammenfallen und platzsparend verstauen.

Der kiddy click'n move 3 wächst mit seinen Aufgaben: Zum Buggy umfunktioniert wird das leichte Aluminiumgestell zum langjährigen Begleiter. Der kiddy click'n move 3 ist zudem mit jeder kiddy Babyschale, Babywanne und Sitzeinheit kombinierbar.



✦ kiddy classic



CRANBERRY

Art.-Nr. 46-120-BG-055



STONE

Art.-Nr. 46-120-BG-008



WALNUT

Art.-Nr. 46-120-BG-088



RACING BLACK

Art.-Nr. 46-120-BG-077



LAVENDER

Art.-Nr. 46-120-BG-045



MIDNIGHT

Art.-Nr. 46-120-BG-033



HAWAII

Art.-Nr. 46-120-BG-024



JAFFA

Art.-Nr. 46-120-BG-019



SUNSHINE

Art.-Nr. 46-120-BG-082



APPLE

Art.-Nr. 46-120-BG-092



PINK

Art.-Nr. 46-120-BG-052

✦ kiddy design



Riders Club
by Meredith Michaels-Beerbaum

RIDERS CLUB BY MMB

Art.-Nr. 46-120-BG-800

PASSENDE BABYWANNE

Art.-Nr.

46-120-CC-077 RACING BLACK

46-120-CC-055 CRANBERRY

46-120-CC-008 STONE

46-120-CC-088 WALNUT

46-120-CC-033 MIDNIGHT

46-120-CC-045 LAVENDER

46-120-CC-024 HAWAII

46-120-CC-019 JAFFA

46-120-CC-092 APPLE

46-120-CC-052 PINK

46-120-CC-082 SUNSHINE



*kiddyclick'nmove3

0–9 kg (Babywanne) / Geburt–ca. 6 Monate

0–13 kg (Babyschale) / Geburt–ca. 15 Monate

9–20 kg (Sitzereinheit) / ca. 6 Monate–4 Jahre



Großes Sonnendach
mit Sichtfenster, nach vorne erweiterbar.

Bequeme Sitz-Liegeverstellung
Leicht einstellbar.

Strapazierfähiger Bezug
Leicht über Reißverschlüsse und Knöpfe abnehmbar.

Hoher Fahrkomfort
durch Federung an den Vorder- und Hinterrädern.

Leicht abnehmbare Vorder- und Hinterräder
Ohne Werkzeug.

Schickes Leichtgewicht
Fahrgestell aus Aluminium (nur ca. 8 kg).

Höhenverstellbarer Schiebegriff
Von ca. 84 cm bis ca. 118 cm.

Abnehmbarer Sicherheitsbügel mit integriertem Regenschutz für die Füße
Beidseitig zu öffnen und beidseitig aufklappbar.

Zentralverstellbares 5-Punkt-Gurtsystem
Komfortabel gepolstert.

Flexible Sitzereinheit
variabel vorwärts oder rückwärts gerichtet.

Innovative Feststellbremse
als Pedal zur einfachen Fußbetätigung.

Geräumiger Gepäckkorb
mit praktischen Taschen.

Auszeichnungen



PLATZWUNDER

Einfach zu falten und platzsparend zu verstauen.



Gruppe 0⁺, ab Seite 24

Alter: Geburt–ca. 15 Monate

Gewicht: Geburt–13 kg

Gruppe 1, ab Seite 28

Alter: ca. 9 Monate–ca. 4 Jahre

Gewicht: 9–18 kg

Gruppe 1/2/3, ab Seite 32

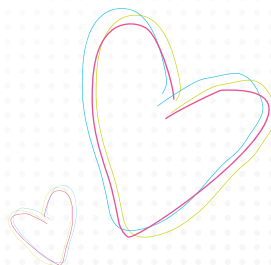
Alter: ca. 9 Monate–ca. 12 Jahre

Gewicht: 9–36 kg

Gruppe 2/3, ab Seite 36

Alter: ca. 4 Jahre–ca. 12 Jahre

Gewicht: 15–36 kg







Welcher Sitz für welches Alter?

Gruppe 0+

Alter: Geburt–ca. 15 Monate
Gewicht: Geburt–13 kg
ab Seite 24



kiddy evolution pro

Gruppe 1

Alter: ca. 9 Monate–ca. 4 Jahre
Gewicht: 9–18 kg
ab Seite 28



kiddy energy pro



kiddy phoenixfix pro2

Gruppe 1/2/3

Alter: ca. 9 Monate–ca. 12 Jahre
Gewicht: 9–36 kg
ab Seite 32



kiddy guardian pro2



kiddy guardianfix pro2

Gruppe 2/3

Alter: ca. 4 Jahre–ca. 12 Jahre
Gewicht: 15–36 kg
ab Seite 36



kiddy cruiser pro



kiddy cruiserfix pro

Produktdaten

Gewicht ca. 4,9 kg

Maße (BxHxT) 66 x 44 x 62 cm

Material weiches Jersey
strapazierfähige, pflegeleichte Webware
glatte, elastische Wirkware

DAS BESTE FÜR IHR BABY!

Raus aus dem Auto, rein ins Leben: Mit der neuen Babyschale kiddy evolution pro dürfen frischgebackene Eltern ungeahnte Flexibilität genießen! Die Innovation verbirgt sich im Inneren: Nur ein Handgriff und das Baby befindet sich in einer ergonomischen, entspannten Liegeposition.

Ob im Café, bei guten Freunden oder beim gemütlichen Dinner: Der Wonnepoppen schlummert friedlich und sicher, während die Eltern unbesorgt abschalten können. Sicherheit und Style gehen bei kiddy Hand in Hand. Die Babyschale kiddy evolution pro gibt es in 13 Farbvariationen.

*kiddyclassic



RACING BLACK
Art.-Nr. 41-900-EV-077



CRANBERRY
Art.-Nr. 41-900-EV-055



HAWAII
Art.-Nr. 41-900-EV-024



JAFFA
Art.-Nr. 41-900-EV-019



LAVENDER
Art.-Nr. 41-900-EV-045



MIDNIGHT
Art.-Nr. 41-900-EV-033



STONE
Art.-Nr. 41-900-EV-008



WALNUT
Art.-Nr. 41-900-EV-088



APPLE
Art.-Nr. 41-900-EV-092*



PINK
Art.-Nr. 41-900-EV-052 *



SUNSHINE
Art.-Nr. 41-900-EV-082*



KIDDY ISOFIX-BASE
Art.-Nr. 41-900-IB-000

*kiddydesign



ZEBRA
Art.-Nr. 41-900-EV-600



Riders Club
by Meredith Michaels-Beerbaum
RIDERS CLUB BY MMB
Art.-Nr. 41-900-EV-800

INTEGRIERTES SONNENDACH



* kiddy evolution pro

Gruppe 0+. 0–13 kg . Geburt–ca. 15 Monate

* Außergewöhnliches unverwechselbares Design

Kombiniert mit einem stylischen Farbkonzept.

* Höchstmaß an Flexibilität

mit dem Travelsystem
kiddy click'n move 3.

* Zahlreiche Accessoires

kiddy parasol,
kiddy rain-mosquitocover,
kiddy premature-inlay

* Strapazierfähiger Bezug,

Einfach zu wechseln und waschbar.

* Komfort mit Wohlfühfaktor

Hautschonender weicher Jerseystoff.

* Hochwertige Qualität

Entsprechend den hohen Standards von kiddy.

* Hoher Sicherheitsstandard

Optimiertes Aufprallelement im Kopf-
und Schulterbereich.

* Weich gepolstertes Gurtsystem

5-fach verstellbar



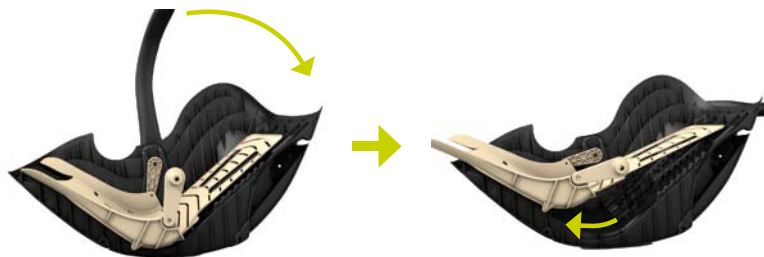
* ISO-FIX fähig, in Verbindung mit kiddy ISO-FIX-base

* Besondere Liegefunktion

Der innovative Lattenrost bietet eine ergonomisch wertvolle Liegeposition und sorgt für bessere Belüftung.



Auszeichnungen



kiddy premature-inlay



Besondere Einlage für frühgeborene Babys

Frühchen brauchen vor allem eines: Wärme und Nähe.

- * Empfohlen für eine Körpergröße unter 50 cm.
- * Passend für den kiddy evolution pro.
- * Individuell an die Größe des Kindes anpassbar.

Art.-Nr. 41-905-EK-008

kiddy adapters



Mit diesen Adaptern kann der kiddy evolution pro problemlos auf das Travelsystem kiddy click'n move 3 aufgesteckt werden.

Art.-Nr. 46-200-MC-000

kiddy parasol



Sonnenschirm zum Schutz vor UV-Strahlung

- * Hoher Lichtschutzfaktor UV +80.
- * Einfache Befestigung.
- * Flexible Einstellmöglichkeiten durch Federspirale.
- * Platzsparende und kompakte Bauweise.
- * Inklusive Universaladapter, passend für alle gängigen Kinderwagen.

Art.-Nr. 41-615-KU-077

kiddy rain-mosquitocover



Multifunktionscover zum Schutz vor Insekten und Regen

- * Regenschutz mit integriertem Moskitonetz.
- * Passend für den kiddy evolution pro und viele weitere Babyschalen.
- * Leichtes Entfalten durch POP-UP Technologie.
- * Geringe Abmessungen.
- * Bequem verstaubar in einer Tasche.
- * Passive Sicherheit durch reflektierende Elemente.

Art.-Nr. 41-621-RC-000

* kiddy evolution pro

Sicherheits- und Produktfeatures

* **Entriegelung Travelsystem**

für unkompliziertes Lösen der Babyschale vom Travelsystem.

* **Einbausperr**

Verhindert die fehlerhafte Montage im Auto (in Liegeposition nicht angurtpbar).

* **kiddy ISOFIX-base**

Schnelle und sichere Befestigung an der Fahrzeugkarosserie.

* **Längsverstellbarer Schlitten**

für den optimalen Einbau der ISOFIX-base in unterschiedlichen Fahrzeugen.

* **Herausnehmbarer Neugeborenen-Einsatz**

Die Babyschale wächst mit und passt sich individuell an die Größe des Kindes an.



* **Einfache Bedienung**

zur schnellen Einstellung der Liegefunktion.



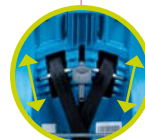
* **Integriertes Sonnendach**

Einfache und schnelle Handhabung.



* **Verbesserter Seitenaufprallschutz**

Optimiertes Aufprallelement im Kopf- und Schulterbereich.



* **Höhenverstellbare Gurteinstellung**

Mitwachsende Gurte für eine sichere Passform in Höhe und Breite.

* **Verbesserte Gurtführung**

zum einfacheren Einlegen des Diagonalgurtes.

* **Indikator für richtige Befestigung**

des kiddy evolution pro an der kiddy ISOFIX-base.

* **Indikator für sicheren Stand**

des Stützfußes der kiddy ISOFIX-base.



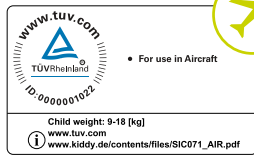
Produktdaten

Gewicht ca. 5,2 kg

Maße (BxHxT) 47 x 60 x 43 cm
maximal 47 x 67 x 43 cm

Bezugstoffe Micropeach / Thermotex
Soft-TEX / Thermotex

Flugzeugzulassung



DER FANGKÖRPER CHAMPION

Der kiddy energy pro ist der sicherheitstechnologisch optimierte Nachfolger des bewährten und prämierten Kindersitzes kiddy infinity pro. Er war Testsieger 2010 in seiner Altersklasse bei Stiftung Warentest und ist einer der am meisten ausgezeichneten Sitze von kiddy. Ein Kraftpaket an zuverlässiger Sicherheit.

Durch den kiddy Original-Fangkörper bietet er besten Frontalaufprallschutz.

 **kiddy classic**



PHANTOM
Art.-Nr. 41-510-EP-507*



RUMBA
Art.-Nr. 41-510-EP-079*



RACING BLACK
Art.-Nr. 41-510-EP-577*

*Ersatzbezug verfügbar

* kiddyenergypro

Gruppe 1 . 9–18 kg . ca. 9 Monate–ca. 4 Jahre



*** Komfortable Seitenkopfstützen**
verhindern, dass der Kopf zur Seite wegkippt, ohne die Sicht zu beeinträchtigen.

*** Ein-Hand-Verstellung**
der Kopfstütze in die Höhe. Einfach und schnell in die beste und sicherste Sitzposition.

*** Leichtbauweise**
garantiert mehr Tragekomfort für die Eltern und mehr Sicherheit für das Kind.

*** Bequeme Schulterstützen**
bringen den Oberkörper in die richtige Lage.

*** Einstellbare Liegeposition**
macht das Reisen noch bequemer (verwendbar bis 18 kg).

*** Hochleistungsfähiges Dämpfungsmaterial**
im Kopf- und Schulterbereich garantiert besten Seitenaufprallschutz.

*** Verstellbare Sitzhöhe**
Durch das ein- und ausklappbare kiddy Sitzkissen kann die bequemste Sitzposition je nach Alter und Körpergröße des Kindes ausgewählt werden.

*** kiddy Original Fangkörper**
absorbiert die Energie bei einem Frontalaufprall und schützt vor gefährlichen Halswirbelverletzungen.

*** Strapazierfähiger Bezug**
leicht abzunehmen und bei 30° C (Schonwaschgang) waschbar.

Auszeichnungen



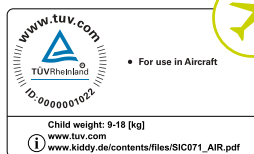
Produktdaten

Gewicht ca. 6,4 kg

Maße (BxHxT) 48 x 63 x 42 cm
maximal 48 x 69 x 42 cm

Bezugstoffe Soft-Tex / Thermotex

Flugzeugzulassung



SICHERHEIT IN KONSEQUENZ – DER KIDDY PHOENIXFIX PRO 2

Der neue kiddy phoenixfix pro 2 ist die konsequente Weiterentwicklung der Testsieger der Stiftung Warentest „kiddy infinity pro (2007)“ und „kiddy energy pro (2009)“. In vier unabhängigen Tests überzeugte er die Tester des ADAC, der Stiftung Warentest, des ÖAMTC und des TCS als Testsieger und erhielt die Bestnote von 1,4 sowie zwei 5 Sterne Auszeichnungen. Der kiddy phoenixfix pro 2 erlangte die übertreffenden Testergebnisse durch seine optimierte Seiten und Frontalcrash-Performance. Eine sehr geringe Gefahr der Fehlbedienung und ein guter Gurtverlauf ermöglichen einen einfachen und schnellen Sitzeinbau im Fahrzeug und gestatten das einfache Anschnallen der Kinder.

Komfort – Sicherheit – Ergonomie. Der kiddy phoenixfix pro 2.



PHANTOM

Art.-Nr. 41-542-PF-007



RUMBA

Art.-Nr. 41-542-PF-079



RACING BLACK

Art.-Nr. 41-542-PF-077



SAND

Art.-Nr. 41-542-PF-080



SUNSHINE

Art.-Nr. 41-542-PF-082



APPLE

Art.-Nr. 41-542-PF-092



PINK

Art.-Nr. 41-542-PF-052



OCEAN

Art.-Nr. 41-542-PF-037



FOREST

Art.-Nr. 41-542-PF-098

* kiddy phoenixfix pro 2

Gruppe 1 . 9–18 kg . ca. 9 Monate–ca. 4 Jahre



Auszeichnungen



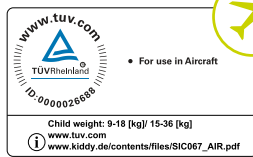
Produktdaten

Gewicht ca. 7,5 kg

Maße (BxHxT) 46 x 65 x 40 cm
maximal 60 x 81 x 52 cm

Bezugstoffe Soft-Tex / Thermotex

Flugzeugzulassung



DER „2-IN-1“ KINDERSITZ

Unsere Kindersitze wachsen mit! Der kiddy guardian pro 2 begleitet Ihr Kind vom ca. 9. Monat bis zum ca. 12. Lebensjahr und spart Ihnen den Kauf eines zweiten Kindersitzes, denn er lässt sich in drei Dimensionen verstellen.

Den schicken Allrounder für die ganze Kinderzeit haben wir in den wesentlichen Sicherheits- und Komfortdisziplinen weiterentwickelt. Neben dem bewährten kiddy Fangkörper glänzt er mit dem patentierten kiddy Shock-Absorber.

+ kiddy classic



PHANTOM

Art.-Nr. 41-531-G2-E07*



RUMBA

Art.-Nr. 41-531-G2-079*



RACING BLACK

Art.-Nr. 41-531-G2-E77*



SAND

Art.-Nr. 41-531-G2-080*



WALNUT

Art.-Nr. 41-531-G2-088*



HAWAII

Art.-Nr. 41-531-G2-024



SUNSHINE

Art.-Nr. 41-531-G2-082



APPLE

Art.-Nr. 41-531-G2-092



PINK

Art.-Nr. 41-531-G2-052



OCEAN

Art.-Nr. 41-531-G2-037



FOREST

Art.-Nr. 41-531-G2-098

*Ersatzbezug verfügbar

+ kiddy design



Prinzessin
Lillifee

PRINZESSIN LILLIFEE

Art.-Nr. 41-531-G2-100

+ Täschchen
zu jedem Sitz



CAPT'N SHARKY

Art.-Nr. 41-531-G2-200

+ Bandana
zu jedem Sitz



Riders Club
by Meredith Michaels-Beerbaum

RIDERS CLUB BY MMB

Art.-Nr. 41-531-G2-800

+ Riders Club Cap
zu jedem Sitz

© Coppenrath Verlag, Münster, Germany

* kiddyguardianpro2

Gruppe 1/2/3 . 9–36 kg . ca. 9 Monate–ca. 12 Jahre



* **Komfortable Seitenkopfstützen**
verhindern, dass der Kopf zur Seite wegkippt, ohne die Sicht zu beeinträchtigen.



* **Ein-Hand-Verstellung**
der Kopf- und Schulterstützen in Höhe und Breite gleichzeitig mit nur einer Hand.

* **Integrierte Diagonalgurtführungen**
garantieren ein noch einfacheres Handling des Gurtes beim Einlegen.



* **Verstellbare Sitzhöhe**
durch das ein- und ausklappbare kiddy Sitzkissen.

* **Optimierte Seitencrash-Performance durch neue Seitengeometrie**
bei gleichbleibend guter Sicht für das Kind nach außen.



* **Stoßabsorbierende Hochleistungsmaterialien**
im Kopf- und Schulterbereich (Honey Comb V2)



* **Einstellbare Ruheposition**
macht das Reisen noch bequemer (mit Fangkörper verwendbar bis 18 kg).



* **kiddy Shock Absorber (KSA)**
die Knautschzone am Kindersitz.



* **kiddy Original Fangkörper**
absorbiert die Energie bei einem Frontalaufprall und schützt vor gefährlichen Halswirbelverletzungen.



* **Ausziehbare und erhöhte Beinauflage**
verhindert das Durchrutschen (Anti-Submarining-Effekt).

Auszeichnungen



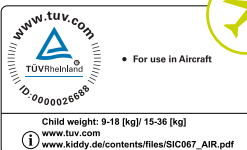
Produktdaten

Gewicht ca. 8,5 kg

Maße (BxHxT) 46 x 68 x 40 cm
maximal 60 x 84 x 52 cm

Bezugstoffe Soft-Tex / Thermotex

Flugzeugzulassung



DAS SICHERHEITS-GENIE

It's show time! Der kiddy guardianfix pro 2 ist das modische Highlight und Meisterstück aus der kiddy Ideenschmiede. Er vereint die Vorteile der erfolgreichen guardian-Baureihe mit allen ausgezeichneten Sicherheits- und Komfortmerkmalen, bietet aber neben vielen schicken Designs zusätzlich noch den Anschluss an das normierte Befestigungssystem ISOFIX im Auto. Um das zu erreichen, haben die ehrgeizigen kiddy Ingenieure den Sitz mit den kiddy k-fix Konnektoren ausgestattet.

Ein mitwachsender Sitz für eine jederzeit optimale Passform, der keine Wünsche offen lässt. Kompromisslose Sicherheit von kiddy.

+kiddyclassic



PHANTOM

Art.-Nr. 41-551-GF-E07*



RUMBA

Art.-Nr. 41-551-GF-079*



RACING BLACK

Art.-Nr. 41-551-GF-E77*



SAND

Art.-Nr. 41-551-GF-080*



WALNUT

Art.-Nr. 41-551-GF-088*



HAWAII

Art.-Nr. 41-551-GF-024



SUNSHINE

Art.-Nr. 41-551-GF-082



APPLE

Art.-Nr. 41-551-GF-092



PINK

Art.-Nr. 41-551-GF-052



OCEAN

Art.-Nr. 41-551-GF-037



FOREST

Art.-Nr. 41-551-GF-098

*Ersatzbezug verfügbar

+kiddydesign



Prinzessin
Lillifee

PRINZESSIN LILLIFEE

Art.-Nr. 41-551-GF-100

+ Täschchen
zu jedem Sitz



Capt'n
Sharky

CAPT'N SHARKY

Art.-Nr. 41-551-GF-200

+ Bandana
zu jedem Sitz



Riders Club
by Meredith Michaels-Beerbaum

RIDERS CLUB BY MMB

Art.-Nr. 41-551-GF-800

+ Riders Club Cap
zu jedem Sitz

© Coppenrath Verlag, Münster, Germany

* kiddyguardianfix pro2

Gruppe 1/2/3 . 9–36 kg . ca. 9 Monate–ca. 12 Jahre



* **Komfortable Seitenkopfstützen**
verhindern, dass der Kopf zur Seite wegkippt, ohne die Sicht zu beeinträchtigen.



* **Stoßabsorbierende Hochleistungsmaterialien**
im Kopf- und Schulterbereich (Honey Comb V2).



* **kiddy Original Fangkörper**
absorbiert die Energie bei einem Frontalaufprall und schützt vor gefährlichen Halswirbelverletzungen.

* **Praktischer Rückzugsmechanismus für kiddy k-fix Konnektoren**
lässt diese problemlos im Sitz verschwinden bei der Verwendung des Kindersitzes in Fahrzeugen ohne ISOFIX-Ösen.



* **Ausziehbare und erhöhte Beinauflage**
verhindert das Durchrutschen (Anti-Submarining-Effekt).

* **Optimierte Seitencrash-Performance durch neue Seitengeometrie**
bei gleichbleibend guter Sicht für das Kind nach außen.

* **Integrierte Diagonalgurtführungen**
garantieren ein noch einfacheres Handling des Gurtes beim Einlegen.



* **Ein-Hand-Verstellung**
der Kopf- und Schulterstützen in Höhe und Breite gleichzeitig mit nur einer Hand.



* **kiddy Shock Absorber (KSA)**
die Knautschzone am Kindersitz.



* **kiddy k-fix Konnektoren**
zur Befestigung an ISOFIX-Ösen.

Auszeichnungen

ADAC Motorwelt 11/2012 13 Kindersitze im Test	ADAC
KIDDY Guardianfix Pro 2 Gewichtsklasse 9 bis 36 kg (I/II/III)	
gut	Test

OAMTC TEST Kindersitztest 2/2012	
gut Kiddy Guardianfix Pro 2 auto touring 11/2012	www.oamtc.at

	KIDDY Guardianfix Pro 2 9 bis 36 kg sehr empfehlenswert Kindersitztest www.test.tcs.ch 11/2012
★★★★★	

Practical parenting & pregnancy Awards
CAR SEAT MULTISTAGE 2012/2013
SILVER

	kiddy guardianfix pro 2 Geprüft & empfohlen

Produktdaten

Gewicht ca. 6,2 kg

Maße (BxHxT) 44 x 61 x 43,5 cm
maximal 53 x 79 x 50,5 cm

Bezugsstoffe Soft-Tex/Thermotex
Micropeach/Thermotex

DER MITWACHSENDE BODYGUARD

Größer werden die Kinder von ganz alleine.

Der kiddy cruiser pro braucht dafür nur einen Handgriff. Mit einem Maximum an Sicherheitsstandards wird er die Kleinen beim Wachsen begleiten und ihnen vom Kindergartenalter bis zum 12. Lebensjahr Sicherheit und Komfort schenken. In Größe und Ergonomie ausgefeilte Seitenkopfstützen verhindern, dass der Kopf des Kindes zur Seite wegkippt, ohne die Sicht zu beeinträchtigen. Die pfiffige Ein-Hand-Verstellung erlaubt das kinderleichte Verstellen der Kopf- und Schulterstützen mit nur einem Handgriff. Das Hochleistungs-Dämpfungsmaterial und der kiddy Schock-Absorber (Knautschzone) sorgen für Sicherheit nach neuesten Erkenntnissen der kiddy Forschung.

 **kiddyclassic**



PHANTOM

Art.-Nr. 41-470-CR-E07



RUMBA

Art.-Nr. 41-470-CR-079*



RACING BLACK

Art.-Nr. 41-470-CR-E77*

* kiddy cruiser pro

Gruppe 2/3 .15–36 kg . ca. 4–ca. 12 Jahre



* **Ausziehbare und erhöhte Beinauflage**

verhindert das Durchrutschen (Anti-Submarining-Effekt).



* **Ein-Hand-Verstellung**

der Kopf- und Schulterstützen in Höhe und Breite gleichzeitig mit nur einer Hand.



* **Einstellbare Liegeposition**

macht das Reisen noch bequemer (verwendbar bis 18 kg).



* **Leichtbauweise**

garantiert mehr Tragekomfort für die Eltern und mehr Sicherheit für das Kind.



* **Komfortable Seitenkopfstützen**

verhindern, dass der Kopf zur Seite wegkippt, ohne die Sicht zu beeinträchtigen.



* **Integrierte Gurtführung**

sorgt für perfekten Sitz mit mitwachsendem Verlauf des Gurtes.



* **Bequeme Schulterstützen**

bringen den Oberkörper in die richtige Lage.



* **Hochleistungsfähiges Dämpfungsmaterial**

im Kopf- und Schulterbereich garantiert besten Seitenaufprallschutz.



* **kiddy Shock Absorber (KSA)**

die Knautschzone am Kindersitz.



* **Strapazierfähiger Bezug**

leicht abzunehmen und bei 30° C (Schonwaschgang) waschbar.



Auszeichnungen



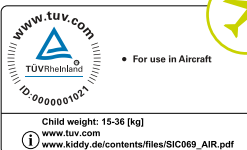
Produktdaten

Gewicht ca. 8 kg

Maße (BxHxT) 47 x 68 x 40 cm
maximal 60 x 84 x 52 cm

Bezugstoffe Soft-Tex / Thermotex

Flugzeugzulassung



DIE PASSFORM-IKONE

Er passt wie angegossen! Das Wachstumsverhalten des kiddy cruiserfix pro ist einzigartig. Er passt sich den Körpermaßen des Kindes optimal an, denn er wächst in drei Dimensionen mit. Dadurch gewährleistet er, dass Kinder im Alter von ca. 4 bis ca. 12 Jahren jederzeit bequem und ergonomisch korrekt sitzen. Gleichzeitig verbindet sich der kiddy cruiserfix pro mit nahezu allen Fahrzeugen, die mit dem ISOFIX-Standard ausgestattet sind.

Verlieben Sie sich in den neuen schicken kiddy Look und das gute Gefühl der Sicherheit.

*kiddyclassic



PHANTOM

Art.-Nr. 41-521-CF-E07*



RUMBA

Art.-Nr. 41-521-CF-079*



RACING BLACK

Art.-Nr. 41-521-CF-E77*



SAND

Art.-Nr. 41-521-CF-080*



WALNUT

Art.-Nr. 41-521-CF-088*



HAWAII

Art.-Nr. 41-521-CF-024



SUNSHINE

Art.-Nr. 41-521-CF-082



APPLE

Art.-Nr. 41-521-CF-092



PINK

Art.-Nr. 41-521-CF-052



OCEAN

Art.-Nr. 41-521-CF-037



FOREST

Art.-Nr. 41-521-CF-098

*Ersatzbezug verfügbar

*kiddydesign



Prinzessin
Lillifee

Art.-Nr. 41-521-CF-100

PRINZESSIN LILLIFEE

+ Täschchen
zu jedem Sitz



Capt'n
Sharky

Art.-Nr. 41-521-CF-200

CAPT'N SHARKY

+ Bandana
zu jedem Sitz



Riders Club
by Meredith Michaels-Beerbaum

RIDERS CLUB BY MMB

Art.-Nr. 41-521-CF-800

+ Riders Club Cap
zu jedem Sitz

© Coppenrath Verlag, Münster, Germany

* kiddy cruiserfix pro

Gruppe 2/3 .15–36 kg . ca. 4–ca. 12 Jahre



* **Komfortable Seitenkopfstützen**
verhindern, dass der Kopf zur Seite wegkippt, ohne die Sicht zu beeinträchtigen.



* **Ein-Hand-Verstellung**
der Kopf- und Schulterstützen in Höhe und Breite gleichzeitig mit nur einer Hand.

* **Komfortable Armlehnen**
für eine entspannte Autofahrt.

* **Praktischer Rückzugsmechanismus für kiddy k-fix Konnektoren**
lässt diese problemlos im Sitz verschwinden bei der Verwendung des Kindersitzes in Fahrzeugen ohne ISOFIX-Ösen.

* **Optimierte Seitencrash-Performance durch neue Seitengeometrie**
bei gleichbleibend guter Sicht für das Kind nach außen.

* **Integrierte Diagonalgurtführungen**
garantieren ein noch einfacheres Handling des Gurtes beim Einlegen.



* **Stoßabsorbierende Hochleistungsmaterialien**
im Kopf- und Schulterbereich (Honey Comb V2).



* **kiddy k-fix Konnektoren**
zur Befestigung an ISOFIX-Ösen.



* **kiddy Shock Absorber (KSA)**
die Knautschzone am Kindersitz.



* **Ausziehbare und erhöhte Beinauflage**
für komfortables Sitzen bei langen Fahrten.

Auszeichnungen





kiddy mama²⁰¹³ *of the year*

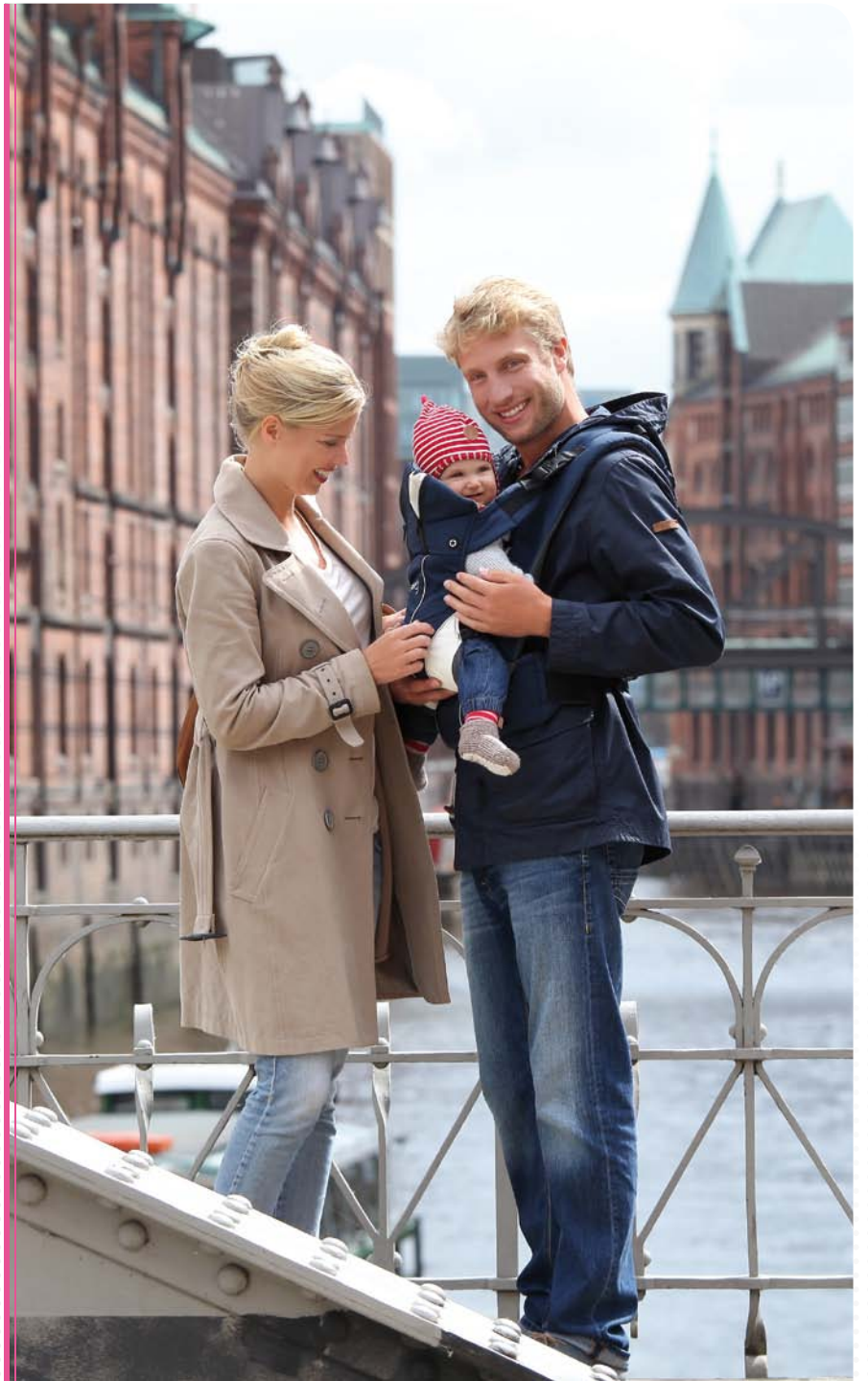
Natürliche Ausstrahlung, ein offenes Wesen, Herzlichkeit – kurzum: eine selbstbewusste, moderne Mama, die mit beiden Beinen im Leben steht. All das macht Jenny zur „kiddy Mama 2013“. Ob beim Einkaufen, auf dem Spielplatz oder beim Treffen mit Freundinnen – ihr Töchterchen ist immer mit dabei, sicher und entspannt dank Kindersitz und Buggy von kiddy. Und auch der Spaß kommt nicht zu kurz, wie das Shooting mit dem Profi-Fotografen in Berlin zeigt.



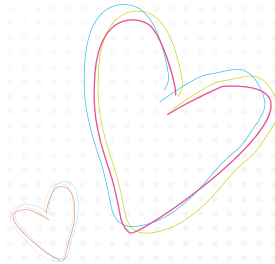




Fotos: Espen Eichhofer



Reise- und Lifestyle Accessoires



Produktdaten

Gewicht der Babytrage ohne Zubehör ca. 0,9 kg

Zu verwenden ab 3,5–ca. 14 kg
(3,5 kg–ca. 7 kg mit Neugeborenen-Einsatz)

Erhältlich in zwei Größen für den Träger Small (S): 65–130 cm
Large (L): 85–150 cm

Bezugstoffe Polyestermaterial 100% (PET)
Thermotex
Soft-Text

JEDEN HERZSCHLAG SPÜREN!

Geborgenheit und Nähe: Die Babytrage kiddy heartbeat macht das Wohl des Kindes buchstäblich zur Herzensangelegenheit. Kinder zwischen 3,5 und 14 kg spüren die Wärme ihrer Eltern hautnah, während diese dank ergonomisch korrekter Trageposition die rückschonende Zweisamkeit genießen.

Ob im Café oder beim Wandern: Mit der Babytrage sind Mama und Papa auf jede Alltagssituation vorbereitet, da das Baby an der Brust oder huckepack getragen werden kann.

Dank integrierter Regen- und Windschutzcape ist das Kind auch bei plötzlichem Regenschauer geschützt. kiddy heartbeat ist in vier verschiedenen Farben und zwei Eltern-Größen erhältlich.

+kiddyclassic



SAND

47-300-HS-080 (Size S)

47-300-HL-080 (Size L)



RACING BLACK

47-300-HS-077 (Size S)

47-300-HL-077 (Size L)



DENIM

47-300-HS-035 (Size S)

47-300-HL-035 (Size L)

+kiddydesign



Riders Club
by Meredith Michaels-Beerbaum

RIDERS CLUB BY MMB

47-300-HS-800 (Size S)

47-300-HL-800 (Size L)

* kiddyheartbeat

Für das Tragen von Kindern bis ca. 14 kg

- * **Variabel tragbar**
in Fronttrageweise (nur mit Blickbeziehung zum Träger) oder auf dem Rücken.

- * **Optimale Passform für Eltern und Baby**
Größenanpassung durch Reißverschlüsse und Schnallen.

- * **Reflektierende Elemente**
für gute Sichtbarkeit auch bei Nacht und ungünstigen Wetterverhältnissen.

- * **Ergonomischer, breiter Steg**
gewährleistet die optimale Anhock-Spreizhaltung.

- * **Gepolsterte Kopfstütze**
für ideale Stützung des empfindlichen Kopf- und Nackenbereichs.

- * **2-Wege-Sicherheitsverschluss**
dient als Kindersicherung und verhindert ein versehentliches Öffnen.

- * **Unterfütterte, verstellbare Tragegurte**
für einen optimalen und komfortablen Sitz.

- * **Rückenfreundlicher, besonders stützender Hüftgurt und Rückenpolster**
sorgen für rückschonenden Tragekomfort durch gleichmäßige Gewichtsverteilung.

- * **Weiche Baby-Beinpolsterung**
für komfortables Sitzen.

- * **Neugeborenen-Einsatz**
für kuschelige Nestwärme und eine korrekte physiologische Haltung von Anfang an.

- * **Integriertes Regen- und Windschutzcape**
zum Schutz vor schlechtem Wetter.



Auszeichnungen



Produktdaten

Gewicht der Trage ca. 2,7 kg

Zu verwenden ab sitzendem Alter

Gewicht des Kindes bis 18 kg

Tragegewicht bis ca. 22,7 kg

Zuladung bis ca. 2 kg

Maße geschlossen (BxHxT) 92 x 41 x 22 cm

Maße offen 85 x 41 x 55 cm

Bezugstoffe techn. Polyester-Gewebe
Thermotex

DER UNBESCHWERTE GLOBETROTTER

Die Rückentrage kiddy adventure pack besticht durch ausgefeilte Ergonomie und durchdachte Funktionalität. Sie ist ideal für längere Spaziergänge oder Wanderungen und bietet optimalen Komfort für Kind und Träger.

Die intelligente Leichtbauweise garantiert unbeschwertem Wanderspaß und schont den Rücken der Eltern. Das typisch sportive Outfit der Rückentrage ist ein weiteres Paradebeispiel für die unverkennbare Handschrift von kiddy: be kiddy!

⊕ **kiddyclassic**



SILBER
47-200-RT-028



NAVY
47-200-RT-035



BORDEAUX
47-200-RT-079

⊕ **kiddyzubehör**



KIDDY COSY'N DRY
47-600-RC-000

* kiddy adventurepack

Für das Tragen von Kindern bis 18 kg (max. Gesamttragegewicht 22,7 kg)



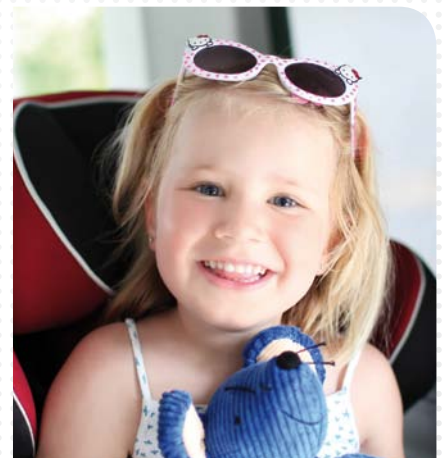
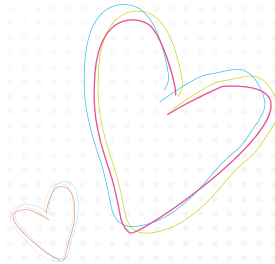
Auszeichnungen





kiddyzubehör

Für kiddy Sitze und kiddy Wagen



Leicht zu montieren und ideal eingepasst: Sie finden das kiddy Zubehör für Kinderwagen stets in hochwertiger Qualität und aus optimierten Materialien. Damit sind Sie und Ihr Kind immer bestens ausgestattet.

kiddy travellerbag



Aufbewahrungstasche passend für den city'n move und die meisten anderen Kinderwagen. Das strapazierfähige Material schützt den Kinderwagen optimal beim Transport oder bei Flugreisen. Die langen Reißverschlüsse ermöglichen ein leichtes Verstauen des Kinderwagens.

Der verstellbare Gurt und die gebogene Form des äußerst platzsparend zusammengefalteten Leichtgewicht-Kinderwagens garantieren bequemes Handling.

Art.-Nr. 46-605-CB-000

kiddy mix'n match handmuff



Praktisch und modisch zugleich: der Handmuff passend für alle Kinderwagen mit Griffbögen und Hörnchengriffen. Das warme Innenfutter und die angenehme Wattierung schützen die Hände perfekt vor Kälte und sorgen für kuschelige Wärme. Mit Druckknöpfen kinderleicht an jedem Griff zu befestigen. In zwei Styles: Basicschwarz und mit exklusivem Webpelz.

Art.-Nr. 46-607-HM-E77 RACING BLACK, Abb. A

Art.-Nr. 46-607-HM-F77 RACING BLACK mit Pelz, Abb. B

kiddy cosy'n dry



Regenverdeck passend für den Kinderwagen kiddy city'n move. Der perfekte Schutzschirm und behaglicher Unterschlupf für Ihren Schatz bei schlechten Wetterverhältnissen. Das seitlich eingnähte Netz sorgt für beste Luftzirkulation.

Art.-Nr. 46-604-RC-000

kiddy mix'n match footmuff



Universeller Fußsack – passend für fast alle Kinderwagen. Praktisch und modisch zugleich: Maximaler Kuschel-Komfort für Ihren Liebling und modischer Chic für die Mama. Nie wieder kalte Füße im Winter. Der Fußsack ist mit dem Klettverschluss kinderleicht im Wagen zu befestigen und der eingearbeitete Reißverschluss in der Mitte garantiert ein einfaches Ein- und Aussteigen. In zwei Styles: Basicschwarz und mit exklusivem Webpelz.

Art.-Nr. 46-608-FM-E77 RACING BLACK, Abb. C

Art.-Nr. 46-608-FM-F77 RACING BLACK mit Pelz, Abb. D

kiddy mix'n match



Farbenfrohe Sitzeinlage mit Doppelfunktion passend für alle Kinderwagen von kiddy. Die kuschelige Vorderseite wärmt Ihren Schatz an kalten Tagen und das auf der Rückseite verwendete, atmungsaktive Thermotex-Material verbessert die Luftzirkulation und kühlt an warmen Tagen.

Art.-Nr. 46-603-EK-024 HAWAII, Abb. E

Art.-Nr. 46-603-EK-055 CRANBERRY, Abb. F

Art.-Nr. 46-603-EK-E07 PHANTOM, Abb. H

Art.-Nr. 46-603-EK-019 JAFFA, Abb. J

Art.-Nr. 46-603-EK-E33 MIDNIGHT, Abb. G

Art.-Nr. 46-603-EK-045 LAVENDER, Abb. I

Art.-Nr. 46-603-EK-088 WALNUT, Abb. K

kiddy parasol



UV STANDARD 801
Test-Nr. 12.1.10.0146 Hohenstein

Sonnenschirm zum Schutz vor UV-Strahlung

- ★ Hoher Lichtschutzfaktor UV +80.
- ★ Einfache Befestigung.
- ★ Flexible Einstellmöglichkeiten durch Federspirale.
- ★ Platzsparende und kompakte Bauweise.
- ★ Inklusive Universaladapter, passend für alle gängigen Kinderwagen.



Art.-Nr. 41615-KU-077

kiddy beacon 2



Sollten Sie einmal einen schönen Spaziergang in der Dämmerung unternehmen wollen oder an einem regnerischen und nebligen Tag unterwegs sein, sorgen die LED Schutzlichter dafür, dass Sie mit Ihrem kleinen Liebling nicht übersehen werden. kiddy beacon 2 werden am Fahrgestell angebracht und können in drei verschiedenen Leuchtstufen eingestellt werden: Dauerlicht, schnelles Blinklicht, langsames Blinklicht. Hergestellt aus flexiblem wetterbeständigen Silikon. Passend für alle handelsüblichen Kinderwagen sowie Rückentragen, Fahrräder, Rucksäcke, Schultaschen, Handtaschen etc.



Art.-Nr. 41-615-KL-000

kiddy mix'n match



Farbenfrohe Sitzeinlage mit Doppelfunktion passend für alle Kindersitze von kiddy. Die schicke Sitzeinlage ist nicht nur ein modischer Farbakzent für den Kinderautositz, sondern sie sorgt auch dafür, dass sich Ihr Schatz rundherum wohlfühlt. Die kuschelige Vorderseite erhöht den Sitzkomfort an kühlen Tagen und das auf der Rückseite verwendete, atmungsaktive Thermotex-Material verbessert die Luftzirkulation an warmen Tagen.

Art.-Nr. 41-615-EK-079 RUMBA, Abb. A
Art.-Nr. 41-615-EK-E07 PHANTOM, Abb. B
Art.-Nr. 41-615-EK-019 JAFFA, Abb. C
Art.-Nr. 41-615-EK-024 HAWAII, Abb. D

Art.-Nr. 41-615-EK-088 WALNUT, Abb. E
Art.-Nr. 41-615-EK-045 LAVENDER, Abb. F
Art.-Nr. 41-615-EK-035 DENIM, Abb. G
Art.-Nr. 41-615-EK-055 CRANBERRY, Abb. H

kiddy Adapter



Mit diesen Adaptern können kiddy Babyschalen sowie auch Babyschalen von Maxi-Cosi®, Britax Römer® und Peg-Perégo® problemlos auf die Travelsysteme kiddy city'n move und kiddy click'n move 3 aufgesteckt werden.

Passend für die Babyschalen:
 kiddy relax pro, kiddy smilefix pro und kiddy nest
Art.-Nr. 46-300-AD-000 (kiddy city'n move)
Art.-Nr. 46-200-AD-000 (kiddy click'n move 3)

kiddy evolution pro und Babyschalen von Maxi-Cosi®
Art.-Nr. 46-300-MC-000 (kiddy city'n move)
Art.-Nr. 46-200-MC-000 (kiddy click'n move 3)

von Britax Römer®
Art.-Nr. 46-300-BR-000 (kiddy city'n move)
Art.-Nr. 46-200-BR-000 (kiddy click'n move 3)
 und Peg-Perégo®
Art.-Nr. 46-300-PP-000 (kiddy city'n move)
Art.-Nr. 46-200-PP-000 (kiddy click'n move3)

Macht Autofahren für Groß und Klein angenehm.
Schmutzige Autositze und langweiliges Warten gab es gestern.
Mit dem kiddy Zubehör sind Autofahrten stets komfortabel und abwechslungsreich.

kiddy thermobag



Universeller Flaschenwärmer für viele Babyflaschen

Optimaler Temperaturschutz für Babyflaschen mit bis zu 450 ml Fassungsvermögen.
Leichte Befestigung z. B. an Kinderwagen und Babyschalen durch Klettverschluss.
Flasche leicht herausnehmbar.

Art.-Nr. 41-620-TB-000

Ravensburger Bärenbuch



Schon der flauschig weiche Bärenkopf lädt dazu ein, das Innere ganz genau in Augenschein zu nehmen. Dort finden sich Motive, die bei kurzen und langen Fahrten Spaß machen!

Passend für alle Fangkörper-Sitzmodelle, die mit Druckknöpfen ausgestattet sind: kiddy phoenixfix pro 2, kiddy guardian pro 2, kiddy guardianfix pro 2.

Art.-Nr. 41-606-BB-000

kiddy beclean



Im Herbst oder Winter haben die kleinen Racker oft schmutzige oder nasse Schuhe. Der Polsterschutz von kiddy sorgt dafür, dass Ihr Fahrzeugsitz an der Rückseite sauber bleibt. Passend für nahezu alle Fahrzeugmodelle mit Kopfstützen an den Vordersitzen.

Art.-Nr. 41-607-00-000

kiddy becool



Cool bleiben mit kiddy becool! Der Sommerbezug verhindert einen Hitzestau auf dem Kindersitz. Er besteht aus der natürlichen „Tencel“-Faser und vermeidet, dass ein Wasserfilm entsteht, in dem sich Bakterien bilden können. Er wirkt deshalb antiallergisch und antiseptisch und ist somit bestens für die sensible Haut von Kindern geeignet.

Passend für:

kiddy phoenixfix pro 2 **Art.-Nr. 41-614-BC-PF2**

kiddy energy pro **Art.-Nr. 41-604-BC-OEP**

kiddy cruiser pro **Art.-Nr. 41-614-BC-OCR**

kiddy cruiserfix pro **Art.-Nr. 41-614-BC-OCF**

kiddy guardian pro 2 sowie kiddy guardianfix pro 2 **Art.-Nr. 41-614-BC-GP2**

Produktdaten

Gewicht der Wickeltasche ca. 758,5 g
(mit Zubehör)

Maße (BxHxT) 36 x 36 x 15 cm

Material Polyestermaterial 100% (PET)
Nylon
Ethylene Vinyl Acetate

COLOR YOUR STYLE

Praktisch und farbenfroh kommt die Wickeltasche kiddy babybag daher. Farblich passend zu den Kinderwagen kiddy city'n move und kiddy click'n move 3 ist sie der perfekte Begleiter und bietet viel Platz für nützliche Sachen die man unterwegs braucht.

Angefangen bei einer extra großen Wickelauflage über eine Thermobag, die das Fläschchen warmhält, bis hin zu einem transparenten Kunststoffäschchen, in dem feuchte Pflegeutensilien sicher verstaut werden können.

Durch die integrierten, seitlichen Bänder mit Karabinerhaken lässt sich die Wickeltasche kinderleicht am Wagengriff befestigen.

kiddyclassic



MIDNIGHT
Art.-Nr. 45-100-WT-033



LAVENDER
Art.-Nr. 45-100-WT-045



WALNUT
Art.-Nr. 45-100-WT-088



HAWAII
Art.-Nr. 45-100-WT-024



CRANBERRY
Art.-Nr. 45-100-WT-055



JAFFA
Art.-Nr. 45-100-WT-019



STONE
Art.-Nr. 45-100-WT-008



RACING BLACK
Art.-Nr. 45-100-WT-077



APPLE
Art.-Nr. 45-100-WT-092



PINK
Art.-Nr. 45-100-WT-052



SUNSHINE
Art.-Nr. 45-100-WT-082



* **Modisches Design**

passend zu den Farben der kiddy Kinderwagen.

* **Flaschenwärmer**

zum Kühlen oder Warmhalten von Flüssigkeiten (Volumen bis 330 ml).

* **Geräumiges Innenfach**

mit viel Platz für Lätzchen, Breiigläschen und Spielzeug.

* **Karabinerhaken**

für Schlüssel in der Innenseite der Tasche.

* **Seitliche Taschen**

Extra Platz für z. B. Taschentücher.

* **Kleine transparente Tasche**

für feuchte oder nasse Gegenständen.

* **Extra große Wickelauflage**

weich gepolstert und leicht zu reinigen.



* Geprüft und empfohlen von der AGR

Bei langen Autofahrten schmerzt nicht nur bei Erwachsenen irgendwann das Kreuz, auch der Kinderrücken leidet. Viele der im Handel erhältlichen Sitze sind unbequem und statisch. Rückenschmerzen sind die häufige Folge. Deshalb gilt: Kindersitze müssen nicht nur alle Sicherheitsbedingungen erfüllen, sondern auch den ergonomischen Anforderungen des Nachwuchses gerecht werden.

Die ausgeklügelte **Ergonomie** der kiddy Autokindersitze mit der **Fähigkeit des Mitwachsens** für eine perfekte Passform sowie das **bequeme Handling** und die **Leichtbauweise** sind für Eltern und Kind gleichermaßen eine wichtige Hilfestellung zur **Vorbeugung und Vermeidung von Rückenproblemen**.



Durch die „**Aktion Gesunder Rücken e.V.**“ **zertifizierte Kindersitze** und jetzt ganz neu auch **zertifizierte Kinderwagen und Babyschalen** gibt es derzeit **nur bei kiddy**. Das AGR-Gütesiegel zeichnet ausschließlich Produkte aus, die ihre rückengerechte Konstruktion vor einer unabhängigen Prüfkommision mit Experten aus Medizin und Wissenschaft unter Beweis gestellt haben. **Achten Sie auf das AGR-Gütesiegel!**



* **Geprüft und empfohlen vom Forum:** Gesunder Rücken – besser leben e.V. und dem Bundesverband der deutschen Rückenschulen (BdR) e.V. Weitere Infos bei: **AGR e.V.**, Pf. 103, 27443 Selsingen, Tel. 04284/92 69 990, www.agr-ev.de

* TÜV-Flugzeugzulassung für kiddy Sitze



Seit dem 16.07.2008 müssen Kinder, die im Flugzeug bei Mama und Papa auf dem Schoß sitzen, mit dem sogenannten Loop Belt gesichert werden – das legt eine EU-Verordnung fest.

Doch Experten sehen in dem Gurt, der die Kinder im Notfall schützen soll, ein Sicherheitsrisiko: Denn dieser Schlaufengurt hält das Kleinkind bei Turbulenzen zwar auf dem Schoß des Erwachsenen fest, doch gleichzeitig wirken die Kräfte des Erwachsenenkörpers auf den Körper des Kindes ein. Eine zusätzliche Gefahr droht dadurch, dass der Loop Belt bei Kleinkindern zu hundert Prozent im Weichteilbereich liegt. Aber auch ohne Gurt ist der Schoß während einer Flugreise nicht der sicherste Platz.

Denn bei Turbulenzen sind die Eltern gar nicht in der Lage, ihre Kinder sicher festzuhalten. **Der TÜV Rheinland, der die Gefahren des Loop Belts und des unangeschnallten Sitzens auf dem Schoß getestet hat, rät Eltern deswegen dazu, für ihr Kind einen separaten Platz zu buchen und darauf einen Kindersitz zu befestigen.**

Als **Spezialist für sichere Mobilität mit dem Kind** bietet **kiddy** natürlich vom TÜV Rheinland und dem Luftfahrtbundesamt zugelassene Kindersitze mit Flugzeuglizenz an. **Achten Sie auf das Flugzeug-Piktogramm!**



*kiddy Services – alles kiddy, oder?



KIDDY GEWÄHRLEISTUNG-PLUS

kiddy Kindersitze werden nur aus ausgewählten und sorgfältig geprüften Materialien gefertigt. Wir sind von der herausragenden Qualität unserer Produkte überzeugt. Deshalb bieten wir Ihnen zur 2-jährigen gesetzlichen Gewährleistung eine Hersteller-Garantie von einem weiteren Jahr an und garantieren Ihnen so zusätzlichen Service und Sicherheit.



KIDDY UNFALL-PLUS-AUSTAUSCHSERVICE

War Ihr kiddy Kindersitz in einen Verkehrsunfall verwickelt? Solche Sitze sollten nicht mehr verwendet werden! Schicken Sie uns diesen Sitz zusammen mit dem polizeilichen Unfallbericht zu (der Kindersitz sollte darin erwähnt werden). Sie erhalten umgehend einen neuen, gleichwertigen kiddy Kindersitz – natürlich kostenlos!



KIDDY UNFALL-PLUS-VERSICHERUNG

Beim Kauf eines kiddy Kindersitzes schließt kiddy auf Wunsch eine Unfallversicherung für Ihr Kind bei der Hanse Merkur Versicherungsgruppe für 1 Jahr ab. Ihnen entstehen dabei keine Kosten. (Nähere Informationen hierzu finden Sie auf der Hanse-Merkur-Antwortkarte, die sich an jedem kiddy Sitz befindet.)



* Was bedeutet was

KIDDY FANGKÖRPER

Der kiddy Fangkörper besteht aus extrem energieabsorbierenden, stoßdämpfenden Materialien und bietet besten Aufprallschutz im Falle eines Frontalaufpralls. Die bei einem Aufprall wirkenden Kräfte werden in den Fangkörper geleitet und so vom Kind ferngehalten. Die Gefahr einer Halswirbelverletzung wird enorm reduziert, da der Kopf des Kindes nicht abrupt nach vorne geschleudert werden kann wie in einem Kindersitz mit Hosenträgergurt.

HIGH-TECH MATERIAL

Verbesserter Seitenaufprallschutz: Gerade der Kopf- und Schulterbereich ist bei Kindern besonders gefährdet, da der Kopf noch vergleichsweise schwer im Gegensatz zum restlichen Körper ist. Mit dem Einsatz des Hochleistungsmaterials Honey Comb V2 im Kopf- und Schulterbereich wird diese empfindliche Zone besonders gut geschützt.

ATMUNGSAKTIVES THERMOTEX

Nichts ist unangenehmer als an heißen Sommertagen in klebriger, durchschwitzter Kleidung zu sitzen – das gilt für Erwachsene wie für Kinder. Um diesem Phänomen entgegenzuwirken verwenden wir bei kiddy das atmungsaktive Material Thermotex an den Stellen, an denen man am schnellsten transpiriert. Das besonders luftdurchlässige Material sorgt für ein angenehmes Sitzklima. So kommen die Kleinen auch bei langen Autofahrten entspannt ans Ziel.

NEUER KIDDY SHOCK ABSORBER

Ab der Altersgruppe 2 werden Kinder mit dem im Fahrzeug integrierten 3-Punkt-Gurt gesichert. Allerdings wurde dieses Gurtsystem für Erwachsene konstruiert. Unser einzigartiger Sicherheitsbaustein, der kiddy Shock Absorber (KSA), absorbiert Teile der am 3-Punkt-Gurt auftretenden Aufprallenergie und schützt Ihr Kind so vor hohen Belastungen. In der zweiten Generation haben wir das Absorptionsmaterial zur besseren Energieaufnahme optimiert.

OPTIMIERTE SEITENGEOMETRIE

Durch die neue Formgebung der Seitenschutz-Komponenten kann unser Hochleistungsmaterial Honey Comb V2 seine Wirkung noch besser entfalten. Kopf- und Schulterbereich sind bei einem Seitenaufprall optimal geschützt. Gleichzeitig bleibt die gute Seitensicht aus dem Fenster für Ihr Kind erhalten.

INTEGRIERTE DIAGONAL-GURTFÜHRUNG

Dank der neuen Hebeltechnik an der Gurtführung wird das An- und Ablegen des Gurtes jetzt noch einfacher und sicherer.

BEQUEMES HANDLING

Mit dem einzigartigen Verstellmechanismus können Sie mit nur einem Handgriff die Höhe und Breite des Sitzes verändern. Der besonders leichte Sitz-Einbau reduziert außerdem die Gefahr einer Fehlmontage und schont Ihre Nerven. Sicher fahren, auch wenn es schnell gehen muss: Das sind kiddy Kindersitze!

KIDDY K-FIX KONNEKTOREN

Mit den kiddy k-fix Konnektoren schließen Sie Ihren Kindersitz besonders einfach an das normierte Befestigungssystem ISOFIX an. Das System ist in zahlreichen Fahrzeugen (siehe Fahrzeugtypenliste) vorhanden und stellt eine starre Verbindung zwischen Karosserie und Kindersitz her.

RÜCKZUGSMECHANISMUS

Mit dem praktischen Rückzugsmechanismus können Sie die kiddy k-fix Konnektoren schnell und einfach in den Kindersitz einziehen. Der Kindersitz ist deshalb ohne Weiteres auch in Fahrzeugen ohne ISOFIX System nutzbar.



*Tipps für Profis

WAS IST BEIM KAUF WICHTIG?

Orientieren Sie sich an Testurteilen. Kindersitze sollten nach der aktuellen Prüfnorm (ECE-R44/04) zugelassen sein. Lassen Sie sich von einem Fachhändler beraten. Vor dem Kauf den Kindersitz im eigenen Fahrzeug probeweise einbauen. Das Kind unbedingt Probe sitzen lassen.

WIE SICHERE ICH MEIN KIND RICHTIG?

Darauf achten, dass sich der Kindersitz sicher befestigen lässt. Der Sitz darf nicht kippen. Auf den richtigen Gurtverlauf beim Kind achten. Den Schultergurt immer sauber über die Schulter und möglichst mittig über das Schlüsselbein anlegen. Der Beckengurt sollte so tief wie möglich über die Leistenbeuge laufen. Den Schultergurt niemals unter dem Arm des Kindes durchführen. Gurtverlauf und Kopfabstützung an das wachsende Kind anpassen. Bei Sitzen mit Fangkörper darf das Fangelement keinesfalls weggelassen werden.

WAS PASSIERT NACH EINEM UNFALL?

Wenn ein Kindersitz bei einem Crash beschädigt wurde, darf er nicht mehr verwendet werden. kiddy bietet einen besonderen Unfall-Service: Sollte der kiddy Kindersitz in einen Verkehrsunfall verwickelt gewesen sein, dann schicken Sie uns diesen Sitz zusammen mit dem polizeilichen Unfallbericht zu (der Kindersitz sollte darin erwähnt werden). Sie erhalten umgehend einen neuen, gleichwertigen kiddy Kindersitz – kostenlos.

WAS SOLL ICH TUN, WENN MEIN KIND WÄHREND DER FAHRT SCHLAFEN MÖCHTE?

Auch schlafende Kinder müssen optimal gesichert sein. Die Gurte dürfen niemals gelockert werden. Seitliche Abstützungen am Kindersitz, gepolsterte Einlagen und Nackenhörnchen halten den Kopf des Kindes in der Regel in guter Position. Die meisten Kindersitze von kiddy bieten eine Ruheposition (verwendbar bis 18 kg).

WAS KANN ICH TUN, WENN MEIN KIND SICH MIT DEM FANGKÖRPER ZUNÄCHST NICHT WOHLFÜHLT?

Der kiddy Original Fangkörper kommt innerhalb der Altersgruppe 1 zum Einsatz, d.h. von ca. 9 Monaten bis ca. 4 Jahre. Vorher wurde das Baby in der Regel in einer Babyschale transportiert. Um in einen Kindersitz zu wechseln, muss ihr Kind selbstständig sitzen können.

Lassen Sie Ihrem Kind Zeit und gewöhnen es spielerisch an den Fangkörper. Setzen Sie z. B. einen Bären oder eine Puppe in den Kindersitz. Sie können auch bei „Trockenübungen“ den Fangkörper immer erst stückchenweise einschieben und nicht auf einmal, damit sich Ihr Kind an die neuen Platzverhältnisse gewöhnen kann und nicht erschrickt. Eine andere Möglichkeit ist auch, nach dem Einschieben des Fangkörpers Ihr Kind mit Spielen oder mit einem Knisterbuch abzulenken.

IST EIN SEHR LEICHTER SITZ AUCH WIRKLICH SICHER?














Ein leichter Sitz bedeutet nicht nur mehr Tragekomfort für die Eltern. Zahlreiche Tests beweisen, dass ein leichter Sitz deutliche Vorteile im Crashverhalten aufweist, denn die hervortretende Masse ist deutlich niedriger als bei einem schweren Sitz. kiddy legt daher besonderen Wert auf Leichtbau.

WELCHER PLATZ IST DER SICHERSTE FÜR KINDER IM AUTO?

Die Rückbank hinter dem Beifahrersitz ist immer der beste Platz für ein Kind im Auto. Beim Ein- und Aussteigen befinden sich Mutter/Vater und Kind auf der Gehwegseite und nicht mitten auf der Fahrbahn. Auch wenn mehr als ein Kind im Auto befördert wird, sollten Sie immer auf der Gehwegseite ein- und aussteigen. Die Kindersicherung an den Türen sollte immer aktiviert sein.

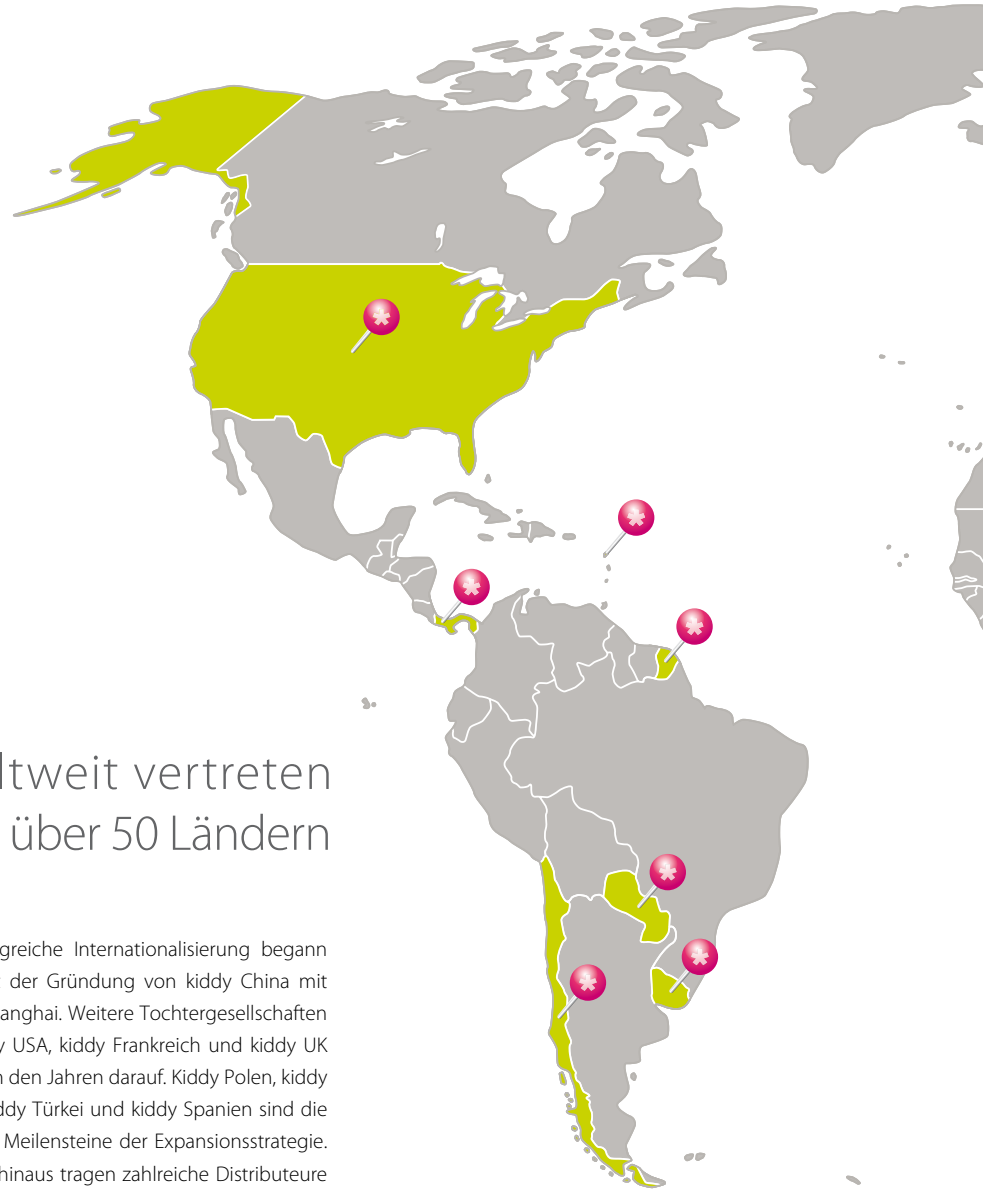


*kiddy walk of fame

Jahr	kiddy Kindersitz im Test	 TESTSIEGER in der Normgruppe I-9 kg bis 18 kg Stiftung Warentest SEHR GUT (1,4) in Test: 20 Kindersitze für alle Altersklassen Normgruppen I bis III Ausgabe 06/2013 www.test.de	 ADAC ADAC Motorwelt 06/2013 27 Kindersitze im Test KIDDY Phoenixfix Pro 2 Gewichtsklasse 9 bis 18 kg (I) sehr gut Test	 OAMTC TEST Kindersitztest 2013 sehr gut Kiddy Phoenixfix Pro 2 auto touring 06/2013 www.oamtc.at	 KIDDY Phoenixfix Pro 2 9 bis 18 kg hervorragend Kindersitztest www.test.tcs.ch 05/2013 ★★★★★
2013	 kiddy phoenixfix pro2	sehr gut (1,4) 06/2013	sehr gut 06/2013	sehr gut 06/2013	hervorragend 05/2013
2012	 kiddy guardianfix pro2	gut (2,1) 11/2012	gut 11/2012	gut 11/2011	sehr empfehlenswert 11/2012
2011	 kiddy guardian pro2	gut (1,8) 06/2011	gut 06/2011	gut 06/2011	sehr empfehlenswert 10/2011
2011	 kiddy cruiserfix pro	gut (1,7) 06/2011	gut 06/2011	gut 06/2011	sehr empfehlenswert 10/2011
2010	 kiddy energy pro	gut (1,6) 06/2010	gut 06/2010	gut 06/2010	sehr empfehlenswert 11/2010
2010	 kiddy guardian pro	gut (2,0) 06/2010	gut 06/2010	gut 06/2010	sehr empfehlenswert 11/2010
2008	 kiddy discovery pro	gut (2,1) 06/2008	gut 06/2008	sehr empfehlenswert 06/2008	sehr empfehlenswert 05/2008
2008	 kiddy comfort pro	gut (2,1) 06/2008	gut 06/2008	sehr empfehlenswert 06/2008	sehr empfehlenswert 05/2008
2007	 kiddy infinity pro	gut (1,6) 06/2007	gut 06/2007	sehr empfehlenswert 2007	besonders empfehlenswert 09/2007



THE WORLD SPEAKS KIDDY



Weltweit vertreten
– in über 50 Ländern

Die erfolgreiche Internationalisierung begann 2008 mit der Gründung von kiddy China mit Sitz in Shanghai. Weitere Tochtergesellschaften wie kiddy USA, kiddy Frankreich und kiddy UK folgten in den Jahren darauf. Kiddy Polen, kiddy Korea, kiddy Türkei und kiddy Spanien sind die jüngsten Meilensteine der Expansionsstrategie. Darüber hinaus tragen zahlreiche Distributeure und Handelspartner in den internationalen Märkten zum Erfolg von kiddy bei. Für den sicheren Transport von Kindern auf der ganzen Welt!



kiddy China



kiddy USA



Einweihung Neubau
kiddy Hof

kiddy Frankreich
kiddy UK

kiddy Polen

kiddy Korea
kiddy Türkei
kiddy Spanien

2008

2010

2011

2012

2013



kiddy GmbH

Schaumbergstraße 8

95032 Hof/Saale

Germany

phone + 49 (0) 9281.70 80-0

fax + 49 (0) 9281.70 80-21

e-mail info@kiddy.de

www.kiddy.de



kiddy ist offizieller Partner
des ACE Auto Club Europa

www.ace-online.de



QR-Code mit dem
Handy scannen
und mehr über
kiddy erfahren!