



INDUSTRIA METALMECANICA MUÑOZ

ALFREDO MUÑOZ LOPEZ
GERENTE

Calle 57 N° 32-23 Barrio Ciudad Bolívar

Teléfono: 7-6222907

Celular 310 7862233- 316 756 2419

Radio: 805*162

E-mail: indmunoz@hotmail.com

www.indmunoz.com

Barrancabermeja- Colombia



QUIENES SOMOS

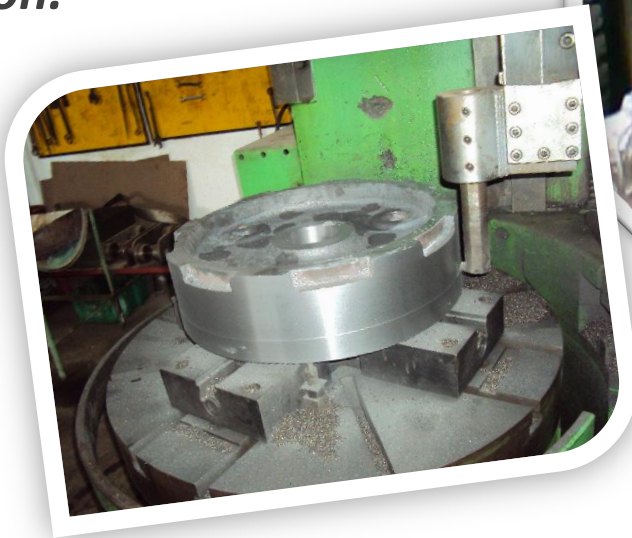
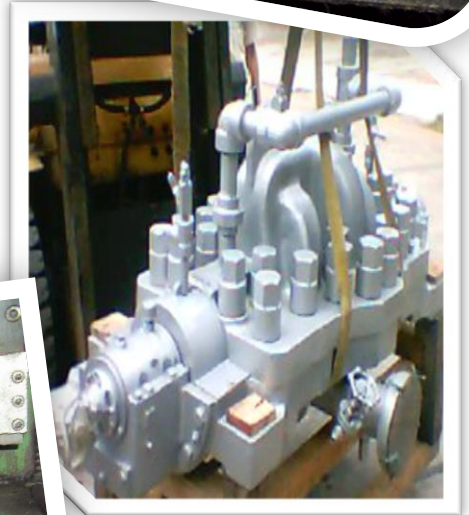


**INDUSTRIA
METALMECÁNICA MUÑOZ**
*es una empresa del sector
metalmecánico, con una
experiencia de 26 años en la
fabricación de piezas
industriales, y reconstrucción
de partes y equipos.
Especialización en
reparación mantenimiento,
montaje y alineación de
equipos rotativos y equipos
estacionarios cumpliendo
con los requisitos y
especificaciones del cliente,
buscando la satisfacción de
sus necesidades y
expectativas.*

**INDUSTRIA
METALMECÁNICA
MUÑOZ**

MISIÓN

Fabricamos, Reconstruimos, Babbitamos, Rectificamos productos para el sector metalmecánico e industrias petroleras y mantenimiento de equipos industriales, cumpliendo con lo requisitos del cliente y ofreciendo un continuo servicio de atención pre y post venta, para mejorar día tras día la organización.

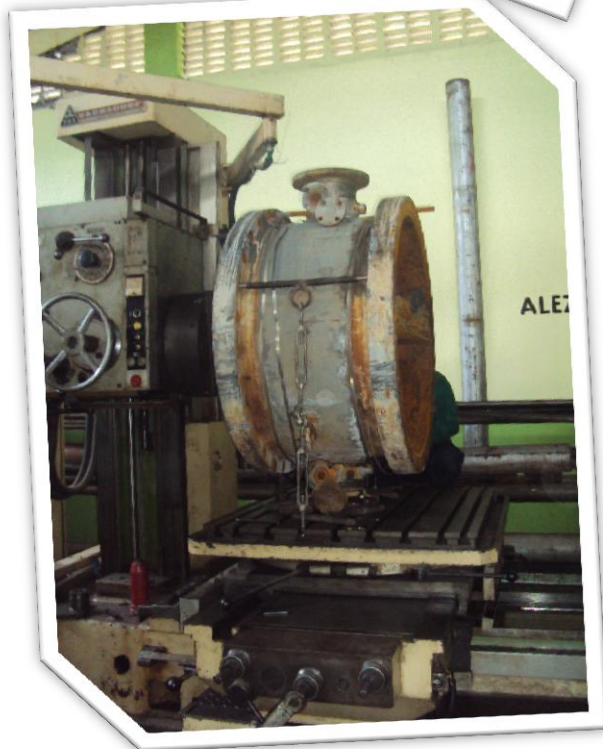


**INDUSTRIA
METALMECANICA
MUÑOZ**



VISIÓN

Expandir los productos a nivel nacional e internacional en el sector industrial, reduciendo costos de producción y un permanente desarrollo de Talento Humano, para asegurar mejor competitividad que garantice la satisfacción de la demanda.



 **INDUSTRIA
METALMECANICA
MUÑOZ**

POLITICA DE CALIDAD

Satisfacer a cabalidad los requisitos del cliente, cumpliendo con sus necesidades y expectativas, contando para ello con un recurso humano competente, maquinaria adecuada y proveedores calificados, que permitan garantizar la calidad de los trabajos y el mejoramiento continuo de los procesos.



OBJETIVOS DE CALIDAD

- ✓ *Asegurar un alto nivel de satisfacción de los requisitos del cliente.*
- ✓ *Garantizar un alto cumplimiento en el plazo de entrega acordado en los trabajos realizados.*
- ✓ *Garantizar la competencia del Talento Humano.*
- ✓ *Mantener en adecuadas condiciones de uso la maquinaria de la organización.*
- ✓ *Asegurar un alto nivel de desempeño de los proveedores.*



NUESTROS PRODUCTOS Y SERVICIOS

✦ *Fabricación, reconstrucción, rectificación y babitado de partes para equipos industriales.*

✦ *Mantenimiento, ensamble, montaje y alineación de equipos rotativos y estacionarios.*

✦ *Mantenimiento general preventivo y correctivo de equipos industriales*

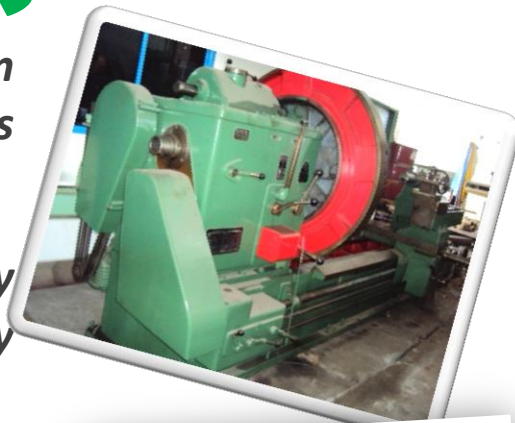
✦ *Fabricación de toda clase de Resortes.*

✦ *Contamos con Torno Portátil para trabajos en Campo*

✦ *Fabricación de crossover para la industria petrolera*

✦ *Fabricación de cabezales para Pozos de Producción.*

✦ *Contamos con servicio de alezadora y torno vertical para maquinariar diámetros hasta 2 metros y longitud de 6 metros*



M INDUSTRIA
ETALMECANICA
UÑOZ

MAQUINARIA Y HERRAMIENTAS

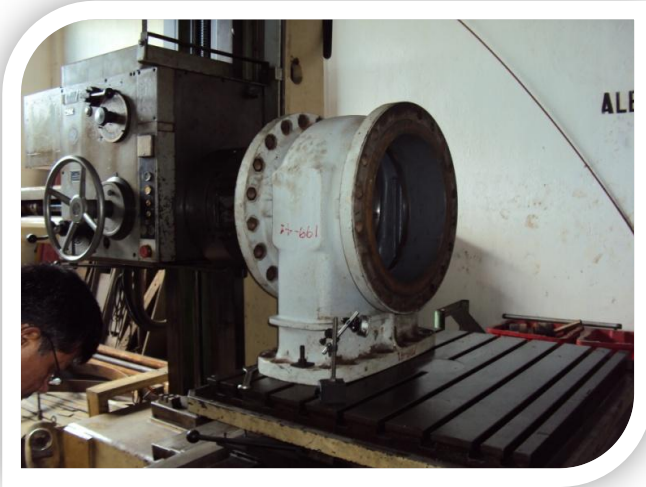
CANT	NOMBRE	MARCA	MODELO	CAPACIDAD
1	TORNO PARALELO CON CONTROL NUMERICO	SOFIA	CU-850X2000	Volteo 850mm sobre bancada - Distancia entre puntos 2.000mm
1	TORNO PARALELO CON CONTROL NUMERICO	JUMBO	50B/1500	Volteo a 650mm sobre bancada - distancia entre puntos 2.000cm
1	TORNO PARALELO	IMATURN	CD	Volteo 1.10 Altura
1	TORNO VERTICAL	ALEMAN JUNGENTHAL	WM83	Volteo 600mm sobre bancada - Distancia entre puntos 1500mm
1	TORNO CHINO	SHENYANG	2008	Volteo 800mm sobre bancada - Distancia entre puntos 2 Mtr
1	FRESADORA UNIVERSAL NO 4	VERNIER	FV-3	Recorrido mortajador 500 mm - Recorrido mesa 400 mm
1	ALEZADORA	TOS	2000	Recorrido transversal a mesa 1500mm, Recorrido vertical cabezal 1500mm, Capacidad 3.000 kgs, longitud de la mesa 3000mm
1	TORNO PETROLERO	PR	2010	2000 mm entre puntos, 1300 mm de Volteo sobre Bancada
1	MANDRINADORA PORTATIL	SIR MECCANICA	2012	Mandrinado y Soldadura de 22 a 400mm, Perfora hasta 45mm
1	CEPILLO O LIMADORA	COMEC	INV 1435	capacidad 100 kilos - Recorrido 609.6" mesa 100x500
1	EQUIPO DE SOLDADURA ELÉCICORRIENTE CONTINUA Y ALTERNA, Y OXIACETILENICA.	LINCOLN	2000	250 Amperios
1	MOTOSOLDADOR	MILLER	TRAIL BLAZER 302	120/240 VAC
1	TALADRO RADIAL VERTICAL	CHINA	Z3032x10x1000	De 1.000mm x 360º mesa 1.000 * 500mm
1	TALADRO FRESADOR	CHINO	QW32	Broca en Acero hasta 32mm
1	RECTIFICADORA DE EJES	KBC	CG - 1132	Diámetro Hasta 3", Long. Hasta 1 mts
1	ENDEREZADORA DE EJES	INDMUÑOZ	2000	Long 2.5 mts
1	RECTIFICADORA DE CARA PLANA (LAPEADORA)	MATTISON	24	Diámetro Hasta 42"

MAQUINARIA Y HERRAMIENTAS

CANT	NOMBRE	MARCA	MODELO	CAPACIDAD
1	PRENSA HIDRÁULICA	NIKE	1995	80 toneladas
1	PRENSA HIDRÁULICA	IMM	2007	100 toneladas
1	HORNO PARA TRATAMIENTOS TERMICOS		2010	Tratamientos térmicos para piezas hasta 50cm x 60cm
3	DIFERENCIAL	IMM	2000	1 TONELADA, 2 TONELADAS, 5 TONELADAS
1	TRONZADORA	DWALT	2011	Cortadora de Metales
1	AFILADORA	FALCON	2009	Maquina Afiladora de Herramientas
1	KIT DE MICRÓMETROS MILIMÉTRICOS CALIBRADOS CERTIFICADOS	STARRET – MITUTOYO	2000	De 0 hasta 550 mm
1	KIT DE PIE DE REY DIGITAL CALIBRADOS	MITUTOYO	1995	De 0 a 12"
2	EQUIPO DE CORTE CON PLASMA	MILLER	SPECTROM 500	Corte de Espesor hasta 1"
3	EQUIPO DE OXICORTE, CON BOQUILLAS, CARRETE, VÁLVULAS ANTIRRETORNO Y ATRAPA LLAMAS	VICTOR	CGA 540	de presión
1	SEGUETA MECÁNICA	KASTO	INV 1435	Recorrido de 40 cm – Diam 14"
2	ESMERILES ELÉCTRICOS	BENCH GRINGER	HG8A	RPM 3.450
1	COMPRESOR	JUNIOR	2008	Capacidad 120 lb de psi
1	MONTACARGAS	TOYOTA	IMM	5 TONELADAS
1	ENROLADORA DE LAMINAS	INDMUÑOZ	IMM	
1	PISTOLA DE METALIZAR	Therodyn	2005	Multifuncional
1	MAQUINA PARA RESORTES	SLEEPER HARTLEY	RESORTEK	Capacidad ara resortes de diferentes diámetros y longitudes
1	TERMO LASER	SKF	2006	PARA TEMPERATURA TERMOLASER

ALEZADORA

Maquinado de caras de bridas
y realizado de RF



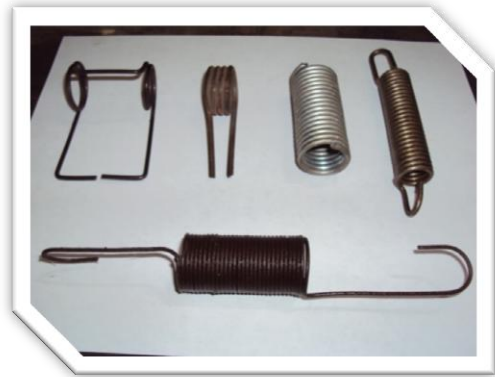
Rectificado cara de área
de sello de haz de tubo
de Intercambiador

FABRICACION DE TODA CLASE DE RESORTES

MAQUINA PARA FABRICAR RESORTES



DIFERENTES CLASES DE RESORTES



FABRICACION DE CABEZALES PARA POZOS DE PRODUCCION



MANDRINADORA PORTATIL



RECTIFICADORA DE SUPERFICIE PLANA (LAPEADORA)



DIAMETRO HASTA 42"

 **INDUSTRIA
METALMECANICA
MUÑOZ**

FABRICACION DE CROSSOVER



MANTENIMIENTO DE EQUIPOS INDUSTRIALES

BOMBAS

BOMBA DE 4 ETAPAS
UNITET



BOMBA DE UNA
ETAPA



BOMBA DE 6
ETAPAS



BOMBAS BYRON
JACKSON



- *Limpieza, arme y desarme del equipo*
- *Calibración de sus diferentes piezas*
- *Fabricación, reconstrucción y babitado de piezas*
- *Metrología, holguras, tolerancias e informes*
- *Pruebas hidrostáticas y neumáticas*
- *Levantamiento de planos*
- *Pintura, embalaje y transporte*

MANTENIMIENTO DE BOMBAS

DESARME DEL
EQUIPO



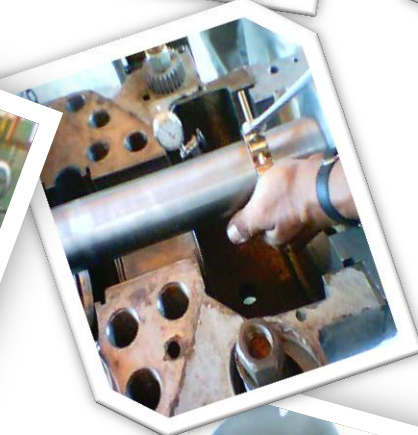
HOLGURAS Y
TOLERANCIAS



ALINEACION



CALIBRACION



BALANCEO
DINAMICO



MANTENIMIENTO Y CAMBIO DE CAMISA A COMPRESORES

MECANIZADO DE CAMISA



CALENTAMIENTO A CARCAZA DE CABEZOTE ENTRE 250° Y 350° PARA ALOJAMIENTO DE CAMISA



INSERCCION DE CAMISA A COMPRESOR

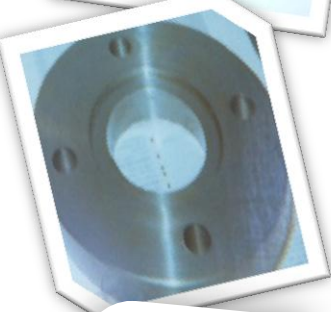


MECANIZADO INTERNO A CAMISA DE CABEZOTE DE COMPRESOR


**INDUSTRIA
METALMECANICA
MUÑOZ**

Fabricación de piezas en diferentes clases de materiales

- Teflón
- Baquelita
- Acero
- Bronce
- Aluminio
- Hierro
- Material de fundición



ESPARRAGOS Y PERNOS DE ANCLAGE



**ESPARRAGOS EN TODOS LOS
DIAMETROS Y LONGITUDES**

**INDUSTRIA
METALMECANICA
MUÑOZ**