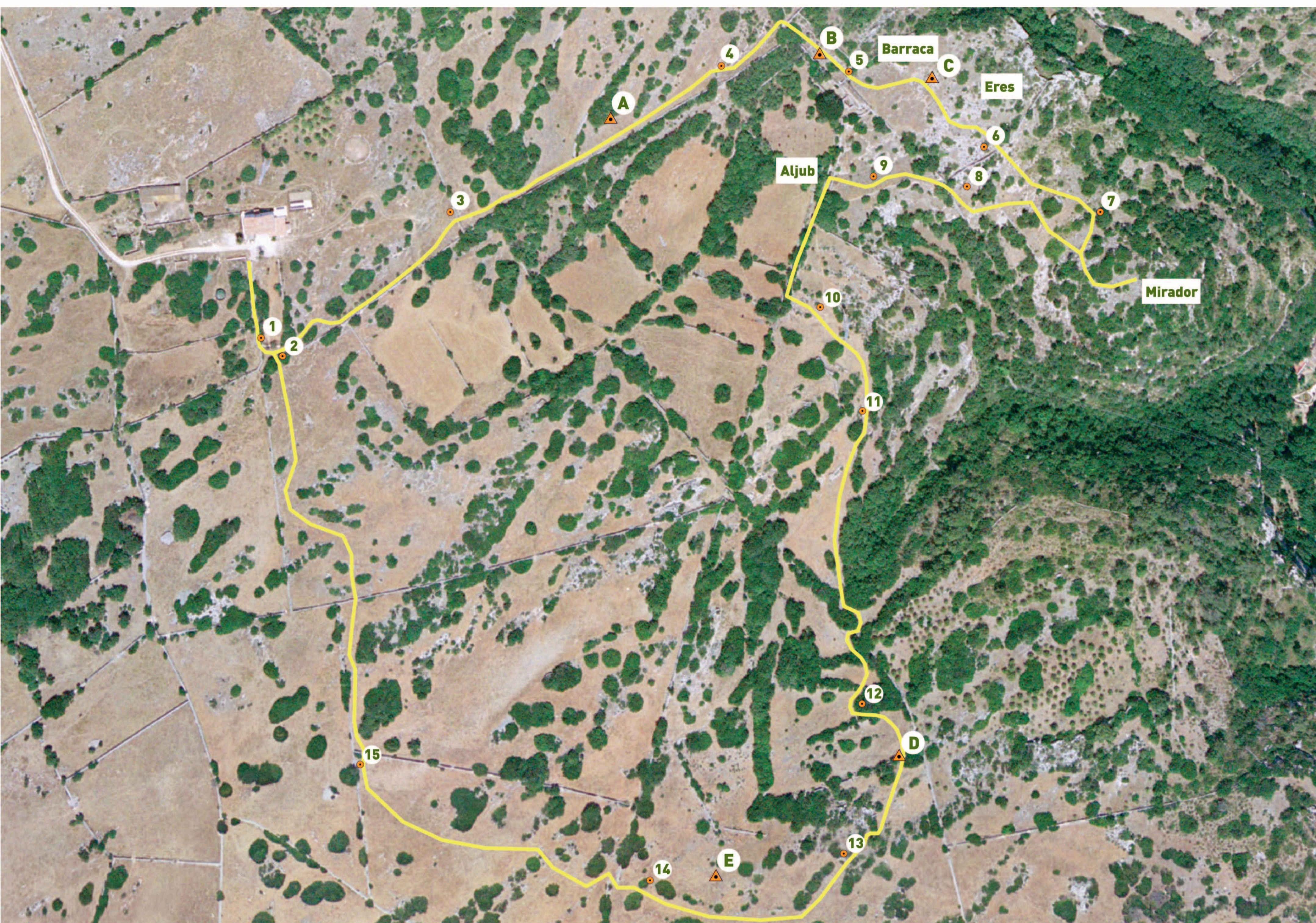


Tipus d'itinerari: senderisme | **Distància:** 1,9 km | **Temps estimat:** 1 hora | **Dificultat:** baixa

Espècies:

- | | | |
|---|--|--|
| 1. Trèvol de bestiar – <i>Medicago arborea</i> | 6. Mata – <i>Pistacia lentiscus</i> | 11. Tem bord – <i>Micromeria filiformis</i> / <i>M. rodriguezii</i> |
| 2. Ullastre – <i>Olea europaea</i> var. <i>sylvestris</i> | 7. Alzina – <i>Quercus ilex</i> | 12. Llampugo – <i>Rhamnus alaternus</i> |
| 3. Malrubí – <i>Marrubium vulgare</i> | 8. Frígola – <i>Teucrium marum</i> | 13. Llengua de passerell – <i>Teucrium capitatum</i> subsp. <i>majoricum</i> |
| 4. Taparera – <i>Capparis spinosa</i> | 9. Garrover – <i>Ceratonia siliqua</i> | 14. Ceba marina – <i>Urginea maritima</i> |
| 5. Ametller – <i>Prunus dulcis</i> | 10. Romaní – <i>Rosmarinus officinalis</i> | 15. Esparreguera de gat – <i>Asparagus albus</i> |



Aquest itinerari ha estat habilitat en el marc del projecte LIFE+RENEIX del Consell Insular de Menorca, cofinançat per la Comissió Europea. Aquest projecte té per objectiu la restauració d'àrees degradades on podem trobar les espècies vegetals i els hàbitats de major interès de Menorca, així com una elevada concentració de biodiversitat.

Gaudiu d'aquest paratge i respectau-lo perquè les generacions futures el puguin contemplar com és ara!

- Enduis-vos els fems
- Respectau les plantes i els animals
- No faceu renou
- Circulaú únicament pels camins establerts



Itinerari florístic des Torretó

El lloc des Torretó està situat a la part alta del vessant occidental del barranc d'Algendar, damunt la plataforma calcària (marès) de la regió del migjorn de Menorca, i presenta una interessant mostra de la diversitat de comunitats vegetals típiques del mosaic agroforestal que caracteritza el paisatge rural de l'illa, esculpit des de molt antic pels usos humans del territori, agricultura i ramaderia principalment. Aquests usos tradicionals han creat els valors paisatgístics, naturals i etnològics que hi trobam, com ara la parcel·lació amb parets seques, barraques, eres i aljubs. El barranc d'Algendar, que podreu observar des de la part alta, és la formació geomorfològica més espectacular i coneguda del migjorn de Menorca. Els barrancs s'han format damunt la plataforma calcària del marès que conforma el migjorn per l'acció excavadora de l'aigua de pluja. Les condicions ambientals dels barrancs, a redossa del vent, ombrívols i humides, donen lloc a uns hàbitats especials on es desenvolupen espècies de climes més humits i constitueixen un refugi de gran importància per a la biodiversitat de l'illa. Les zones properes al barranc ofereixen un contrast molt marcat de diferents ambients naturals, i presenten espècies que viuen o s'alimenten als barrancs, com és el cas de les aus rapinyaires, que fàcilment es poden observar des des Torretó.

Es Torretó forma part de l'àrea natural d'especial interès Me-13 (de Binigaus a cala Mitjana) i part dels terrenys de la finca són lloc d'interès comunitari i zona d'especial protecció per a les aus de la Xarxa Natura 2000, xarxa d'espais protegits a escala europea (ES0000239).



Mitjà d'ullastre



Arangí bord,
Prasium majus



Gavarrera,
Lonicera implexa



Busqueret,
Sylvia melanocephala



Llampugo, *Rhamnus alaternus*



Cademera, *Carduelis carduelis*

A: Mitjà d'ullastre

Els mitjans són illes de bosc o marina que caracteritzen el medi rural de Menorca, retalls de vegetació natural que, intercalats amb les terres agrícoles, donen l'aspecte de mosaic al paisatge de l'illa. Habitualment els mitjans se situen en aquells punts que són menys aptes per al cultiu de la terra, com quan hi ha presència de roques, un pendent excessiu o la presència de restes arqueològiques.

Tot i l'extensió reduïda, els mitjans tenen una bona representació de les plantes més habituals dels ullastrars i els alzinars, i actuen com un refugi per a la flora i la fauna enmig de les terres conreades. Al mateix temps beneficien el medi agrícola, ja que són una font d'enemics naturals per a les plagues i malalties que poden afectar els cultius.



Mata, *Pistacia lentiscus*



Aritja, *Smilax aspera*



Ullastre, *Olea europaea var. sylvestris*



Cocó



Centaure d'aigua,
Lythrum junceum



Tallanassos,
Sympetrum striolatum



Ranunculus muricatus



Poriol, *Mentha pulegium*



Granota, *Hyla meridionalis*

B: Cocó (bassa temporal sobre roca calcària)

Les basses temporals són ambients aquàtics temporals o efímers que tenen gran interès ecològic per les espècies vegetals i animals que alberguen, així com pel fet que actuen de punt d'abeurada de molts animals. Les espècies que hi viuen s'han adaptat a sobreviure en condicions extremes d'inundació i sequera, i d'aquí el seu caràcter singular.

Els cocons es formen principalment sobre la roca calcària del migjorn (el marès), ja sigui per erosió o bé excavats per l'home, que els ha aprofitat des d'antic per proveir-se d'aigua o bé per al forniment del seu bestiar.

En el marc del projecte LIFE BASSES s'ha fet un extens inventari de basses temporals a Menorca www.cime.es/lifebasses





Roquissar



Sedum rubens



Sedum caespitosum



Mosques vermelles, *Ophrys tenthredinifera*



Crassula tillaea



Frígola,
Teucrium marum

C: Roquissars calcaris

A les àrees rocoses podem observar elevades diversitats florístiques, ja que són zones inalterades per les feines agrícoles i mantenen moltes espècies adaptades a sobreviure en condicions de sequera, amb poca terra i poc espai per créixer, però d'altra banda sense tenir la competència directa de plantes arvenses o més habituals de les terres de cultiu.

Per una banda tenim les comunitats formades per plantes efímeres de mida reduïda amb algunes de suculentes com *Crassula tillaea*, *Sedum rubens* o *S. caespitosum*; però també hi destaquen les orquídiies, representades pels gèneres *Ophrys* (mosques), *Orchis* i *Anacamptis* (barretets) i *Serapias* (llengües). En aquests ambients també podem veure alguns dels endemismes de la zona: frígola (*Teucrium marum*), llengua de passerell (*Teucrium capitatum* subsp. *majoricum*), tem bord (*Micromeria filiformis* i *M. rodriguezii*), safrà bord (*Crocus cambessedesii*) o *Romulea assumptionis*.

Aquesta àrea rocosa es va aprofitar antigament per excavar-hi unes eres, així com per extreure cantons de marès. A més, aquí podem veure altres mostres del patrimoni etnològic, com són els ponts de bestiar i l'aljub que trobarem més envant.



Llangües de passerell,
Teucrium capitatum subsp. *majoricum*



Orchis conica



Llangües,
Serapias parviflora



D: Pastures seminaturals sobre marès

Les pastures seminaturals són espais oberts amb vegetació majoritàriament herbàcia i poden tenir una elevada diversitat de plantes, ja que típicament es dediquen a la ramaderia extensiva i per tant no pateixen les alteracions provocades per fertilitzants i pesticides o per una freqüència elevada de la llaurada. L'alta diversitat d'espècies que podem trobar en àrees com aquesta ens indica la importància de mantenir les activitats agroramaderes tradicionals amb tècniques de baix impacte, sense l'ús d'agroquímics i gestionant les pastures i els cultius en rotació.

Aquest ambient es va cobrint de flors des del final de l'hivern fins al començament de l'estiu, i assoleix la màxima esplendor cap al mes de maig. Hi destaquen les lleguminoses, com ara els trèvols blancs (*Trifolium* sp. pl.), els trèvols de be (*Lotus* sp. pl.) o els trèvols de rodet (*Medicago* sp. pl.); les veces (*Vicia* sp. pl.), i també l'orella de llebre (*Scorpiurus muricatus*) i altres plantes bulboses com el lliret de Sant Miquel (*Narcissus obsoletus*) i un safrà bord (*Merendera filifolia*).

Aquests espais oberts són importants per a moltes espècies de la fauna de Menorca, sobretot invertebrats i petits mamífers; però també com a àrees de caça i cerca d'aliment per a les nombroses aus rapinyaires que viuen associades al barranc.

Trèvol de be, *Lotus ornithopodioides*Trèvol blanc, *Trifolium nigrescens*Trèvol de rodet, *Medicago* sp.Lliret de Sant Miquel, *Narcissus obsoletus*Orella de llebre, *Scorpiurus muricatus*Tortuga, *Testudo hermanni*Xòric, *Falco tinnunculus*Safrà bord, *Merendera filifolia*Enclova, *Hedysarum coronarium*

Card negre,
*Carthamus
lanatus*Card blanc,
*Galactites
tomentosa*Esparreguera borda,
Asparagus acutifoliusPerdius, *Alectoris rufa*Soter, *Hieraaetus pennatus*

Porrasses



E: Porrassar

La porrassa (*Asphodelus ramosus*) és una planta herbàcia molt abundant a Menorca que creix a les voreres dels mitjans, a les pastures i als camps de cultius en guaret o en abandonó. Les seves inflorescències primaverals (albons) es transformen en les ben conegudes caramuixes, que poden fer més d'un metre i mig d'alçària, quan s'assequen a l'estiu. El nom de porrassa és el que rep la planta quan només té les fulles.

Aquestes zones dominades per la porrassa es caracteritzen per la predominança de les plantes herbàcies de poca alçada, que solen aprofitar la redossa i protecció de la mateixa porrassa. Així, si en un primer moment pot semblar un monocultiu d'aquesta bulbosa, mirant en detall, per davall d'aquesta podem observar un univers de petites plantes, com ara alguns trèvols: herba de capsigrany (*Trifolium stellatum*), trèvol blanc (*Trifolium nigrescens*) i una bona representació de trèvols de rodet o de llapassa (*Medicago* sp. pl.). També hi solen ser presents l'orella de llebre (*Scorpiurus muricatus*) i altres plantes conegudes com ara l'herba de Sant Joan (*Hypericum perforatum*) o el tàrrec (*Salvia verbenaca*), i en els casos en què la comunitat està més estabilitzada també s'hi poden veure orquídiades, com ara els barretets (*Anacamptis pyramidalis*), per la seva floració ufanosa i prolongada.

En conjunt, el porrassar destaca sobretot a la primavera, per la floració prolongada i vistosa.



Trèvol de bestiar

Medicago arborea



CONSELL INSULAR
DE MENORCA





Ullastre

Olea europaea
var. sylvestris



CONSELL INSULAR
DE MENORCA





Malrubí
Marrubium vulgare



CONSELL INSULAR
DE MENORCA





Taparera
Capparis spinosa



CONSELL INSULAR
DE MENORCA





Ametller

Prunus dulcis



CONSELL INSULAR
DE MENORCA





Mata

Pistacia lentiscus



CONSELL INSULAR
DE MENORCA





Alzina

Quercus ilex



CONSELL INSULAR
DE MENORCA





Frígola

Teucrium marum



CONSELL INSULAR
DE MENORCA





Garrover

Ceratonia siliqua



CONSELL INSULAR
DE MENORCA





Romani

Rosmarinus officinalis



CONSELL INSULAR
DE MENORCA





Tem bord

Micromeria filiformis
M. rodriguezii



CONSELL INSULAR
DE MENORCA





Llampugo

Rhamnus alaternus



CONSELL INSULAR
DE MENORCA





Llengua de passerell

Teucrium capitatum
subsp. *majoricum*



CONSELL INSULAR
DE MENORCA





Ceba marina

Urginea maritima



CONSELL INSULAR
DE MENORCA





Esparreguera de gat

Asparagus albus



CONSELL INSULAR
DE MENORCA

