

CARTA GEOQUÍMICA
POR ZINC

EXPLICACIÓN

LEVANTAMIENTO GEOQUÍMICO
POR SEDIMENTOS DE ARROYO
SÍMBOLOS GEOQUÍMICOS
MUESTRA DE SEDIMENTO DE ARROYO 99-30 No. Muestra - Valor ppm

SIMBOLOGÍA ESTADÍSTICA

CONTENIDO (PPM)	PERCENTILES (%)
235.00	MAXIMUM
103.60	90 %
84.77	75 %
59.95	50 % (MEDIANA)
45.03	25 %
31.86	10 %
6.00	MINIMUM

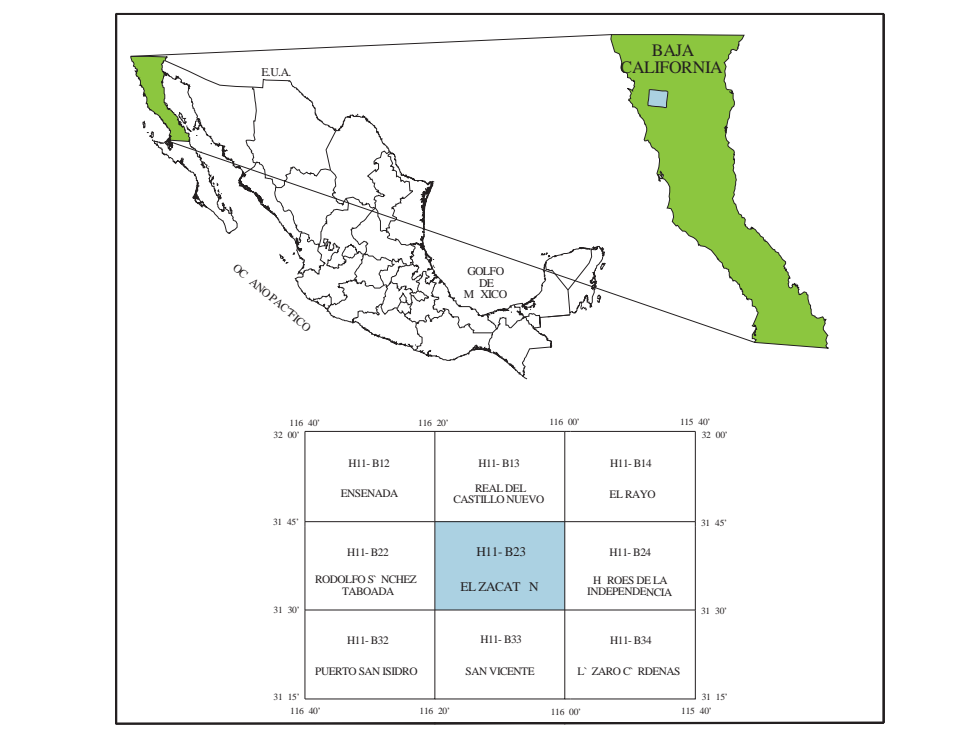
No. DE MUESTRAS = 187
MÉTODO ANALÍTICO: EMISIÓN DE PLASMA
O VALOR ALTO NO CONSIDERADO EN LA ESTADÍSTICA

- SÍMBOLOS TOPOGRÁFICOS
- POBLADO
 - CARRETERA DE MÁS DE DOS CARRILES
 - CARRETERA PAVIMENTADA
 - TERRACERÍA
 - BRECHA
 - VEREDA
 - VÍA DE F.F.C.C.
 - CURVAS DE NIVEL
 - CORRIENTE PERENNE
 - CORRIENTE INTERMITENTE
 - LÍMITE ESTATAL
 - EQUIDISTANCIA ENTRE CURVAS DE NIVEL: 100 m
 - MINA EN PRODUCCIÓN
 - MINA ABANDONADA
 - PROSPECTO
 - MANIFESTACIÓN DE MINERAL IN SITU
 - BANCO EN PRODUCCIÓN
 - BANCO INACTIVO
 - PROSPECTO
 - PROCESADORA DE NO METÁLICOS
 - PLANTA DE BENEFICIO

BASE CARTOGRÁFICA TOMADA DE INEGI, SEGUNDA EDICIÓN 2001

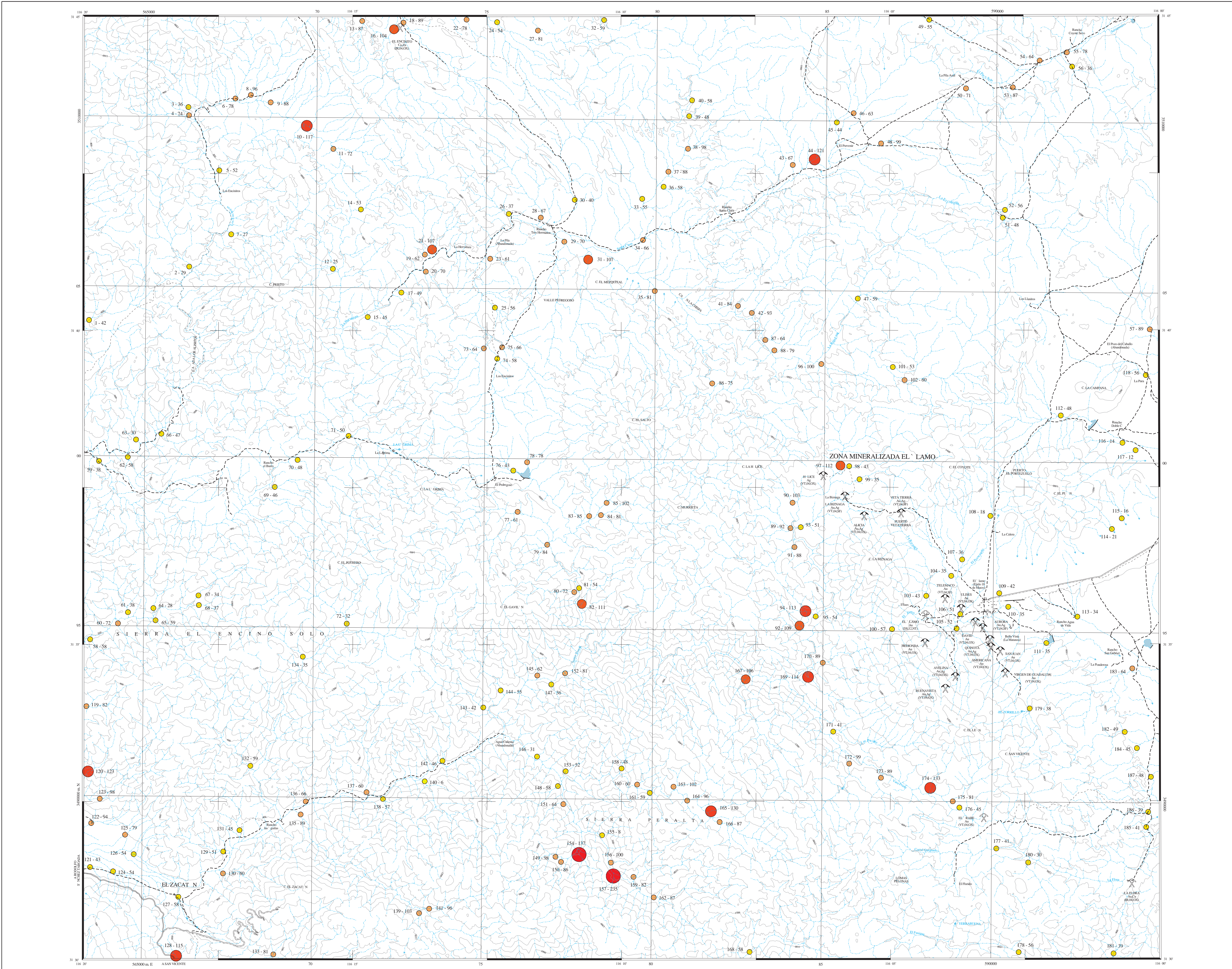


LOCALIZACIÓN



CARTOGRAFÍA Y EDICIÓN POR EL SERVICIO GEOLÓGICO MEXICANO
BOULEVARD FELIPE ÁNGELES KM 93.50 - 4
COL. VENTA PRIETA, C.P. 42080 PACHUCA, HGO.
PRIMERA EDICIÓN DICIEMBRE DEL 2011
© 2011 DERECHOS RESERVADOS SERVICIO GEOLÓGICO MEXICANO

CARTA GEOQUÍMICA
POR ZINC
EL ZACATÓN H11-B23
BAJA CALIFORNIA



SE REALIZÓ ANÁLISIS GEOQUÍMICO E INTERPRETACIÓN ESTADÍSTICA POR PERCENTILES EN 12 ELEMENTOS: Al, Si, As, Ba, Bi, Cd, Ca, Co, Cr, Sr, P, Fe, Mn, Mo, Ni, Ag, Pb, W, Zn, Sb, Be, Cs, Se, R, Na, U, Al, Si, Te, Mg, Ti, Tl.

LA EDICIÓN CARTOGRÁFICA SE REALIZÓ POR LOS ELEMENTOS: As, Au, Ba, Ca, Fe, Pb, Zn.

PARA TRANSFORMAR COORDENADAS DE DATUM ITRF92 A NAD27: COORDENADAS GEOGRÁFICAS: MOSTAR 6.29° EN LATITUD MOSTAR 3.15° EN LONGITUD COORDENADAS UTM: SUMAR 85 00 EN E MOSTAR 194 00 EN N

ELABORÓ: A CONTRATO LA EMPRESA PROCESOS ANALÍTICOS INFORMÁTICOS, S.A. DE C.V. BAJO LA SUPERVISIÓN Y METODOLOGÍA DEL S.G.M.