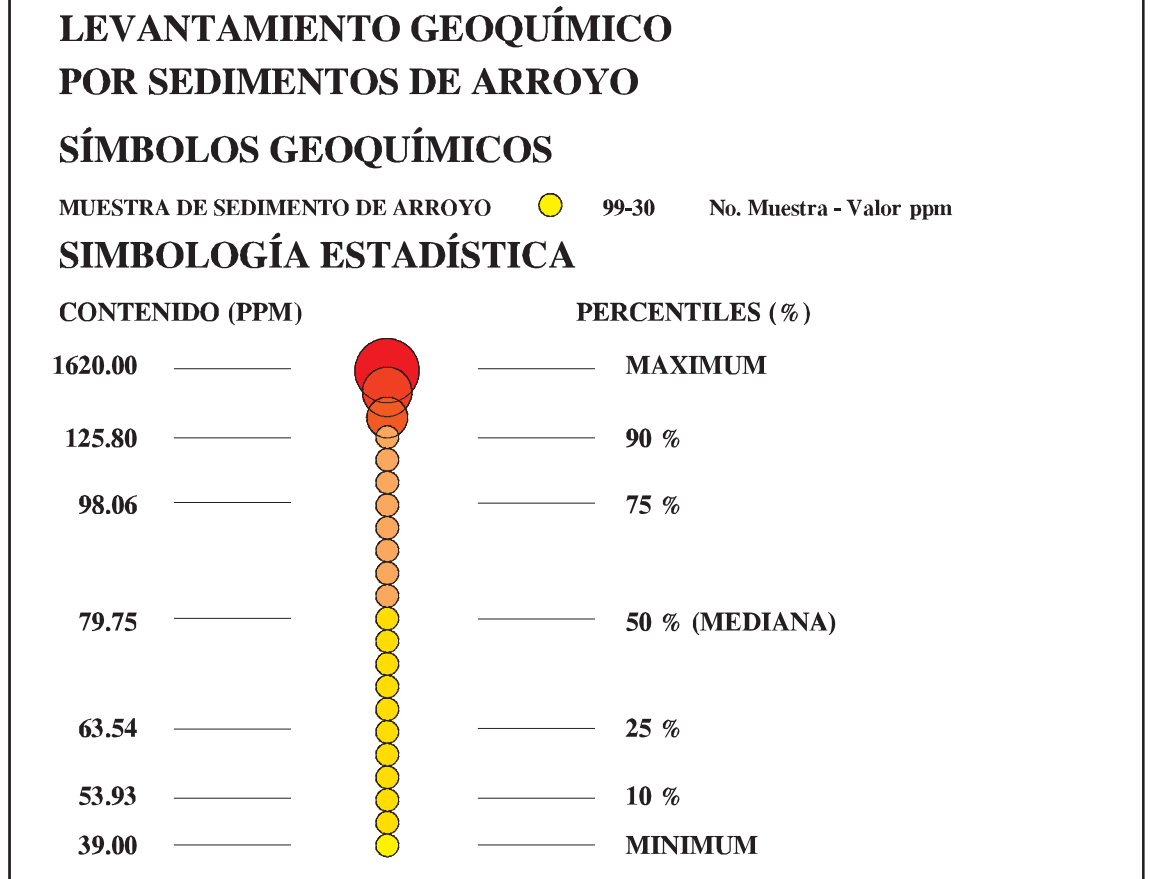
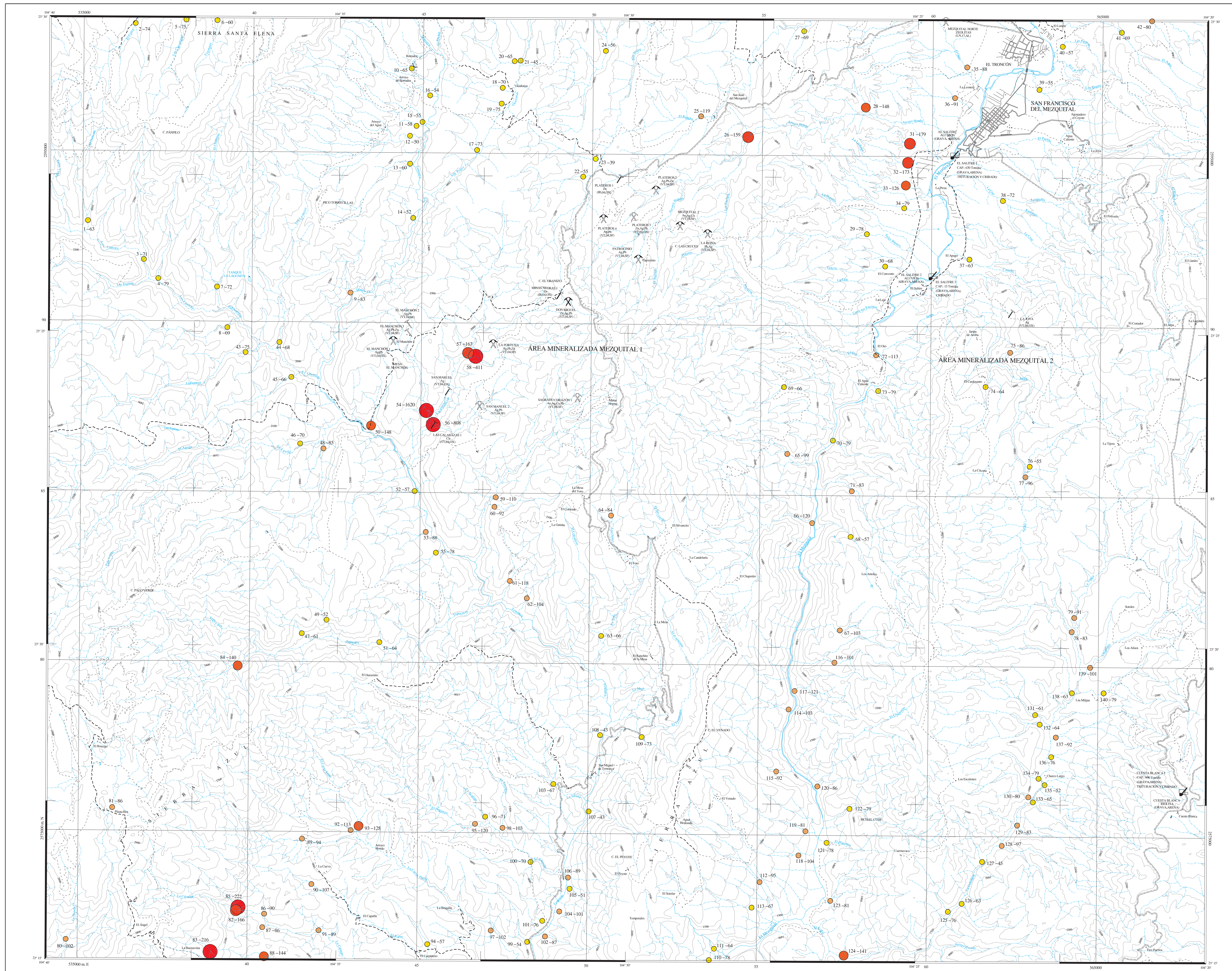
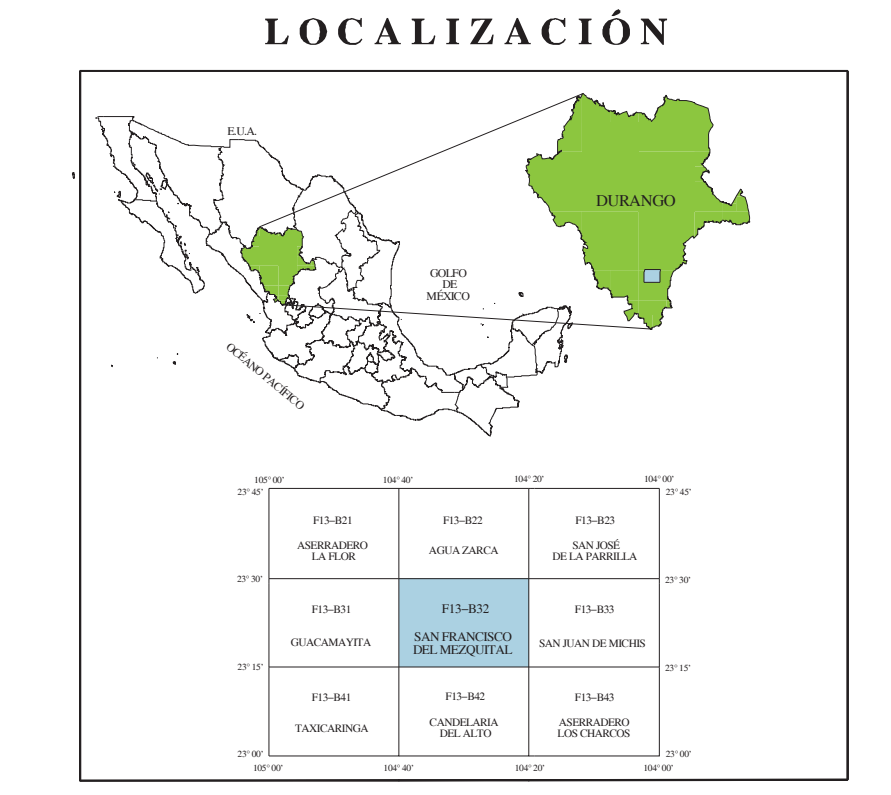


CARTA GEOQUÍMICA
 POR ZINC
 EXPLICACIÓN



- No. DE MUESTRAS = 140
 MÉTODO ANALÍTICO: EMISIÓN DE PLASMA
 ○ VALOR ALTO NO CONSIDERADO EN LA ESTADÍSTICA
- SÍMBOLOS TOPOGRÁFICOS**
- POBLADO
 - CARRETERA DE MÁS DE DOS CARRILES
 - CARRETERA PAVIMENTADA
 - TERRACERÍA
 - BRECHA
 - VEREDA
 - VÍA DE F.F.C.C.
 - CURVAS DE NIVEL
 - CORRIENTE PERENNE
 - CORRIENTE INTERMITENTE
 - LÍMITE ESTATAL
 - EQUIDISTANCIA ENTRE CURVAS DE NIVEL: 100 m
 - MINA EN PRODUCCIÓN
 - MINA ABANDONADA
 - PROSPECTO
 - MANIFESTACIÓN DE MINERAL IN SITU
 - MINA EN REACTIVACIÓN
 - BANCO EN PRODUCCIÓN
 - BANCO INACTIVO
 - PROSPECTO
 - PROCESADORA DE NO METÁLICOS
- BASE CARTOGRÁFICA TOMADA DE INEGI, SEGUNDA EDICIÓN 2002



CARTOGRAFÍA Y EDICIÓN POR EL SERVICIO GEOLOGICO MEXICANO
 BOULEVARD FELIPE ANGELES KM 93.50 - 4
 COL. VENTA PRIETA, C.P. 42080 PACHUCA, HGO.
 PRIMERA EDICIÓN MAYO DEL 2013
 © 2013 DERECHOS RESERVADOS SERVICIO GEOLOGICO MEXICANO

**CARTA GEOQUÍMICA
 POR ZINC
 SAN FRANCISCO DEL MEZQUITAL
 F13-B32
 DURANGO**

SE REALIZÓ ANÁLISIS GEOQUÍMICO E INTERPRETACIÓN ESTADÍSTICA POR PERCENTILES EN 13 ELEMENTOS: Al, Si, Fe, Ca, Ba, Cu, Cr, Sr, P, Pb, Mn, Mg, Ni, Ag, Ph, W, Zn, Sb, Bi, Co, Se, R, Na, U, Al, Si, Te, Mg, Ti, V, U.

LA EDICIÓN CARTOGRÁFICA SE REALIZÓ POR LOS ELEMENTOS: Al, Ba, Ca, Fe, Ph, Zn.

PARA TRANSFORMAR COORDENADAS DE DATUM ITRF92 A NAD27: COORDENADAS GEOGRÁFICAS: RESTAR 1.21" EN LATITUD RESTAR 1.54" EN LONGITUD COORDENADAS U.T.M.: SENAR 48 m. EN E RESTAR 189 m. EN N

ELABORÓ: A CONTRATO LA EMPRESA GYMSA GEOQUÍMICA Y PERFORACIÓN, S.A. DE C.V. BAJO LA SUPERVISIÓN Y METODOLOGÍA DEL S.G.M.
 AUTORES: ING. RAYMUNDO SILVA ALBARRÁN
 ING. XAVIER PÉREZ REYNOSO