



HP Color LaserJet Enterprise Flow M880 Multifunktionsdrucker-Serie

Für Unternehmen, die mit einem MFP, der von Benutzern im gesamten Büro genutzt werden kann, Arbeitsabläufe beschleunigen und optimieren möchten. Sorgen Sie für unterbrechungsfreien Projektablauf mit einfachen Send- und Finishing-Optionen sowie mobilem Druck und Touch-to-Print-Funktionen.^{1,2}



Hohe Geschwindigkeit für Arbeitsgruppen.

- Ermöglichen Sie sorgenfreies Scannen in Abteilungen: HP EveryPage erkennt mögliche Fehler oder fehlende Seiten sofort.
- Verwalten Sie Inhalte mit HP Flow CM Enterprise³ auf ganz neue Art und Weise.
- E-Mail war gestern: Mitarbeiter können Dokumente ganz einfach in einem einzigen Schritt scannen und an Microsoft® SharePoint® senden.
- Sorgen Sie mit einem intuitiven Touchscreen und einer großen ausziehbaren Tastatur für mehr Effizienz.

Umfassende Ausstattung mit hohem Mehrwert.

- Sparen Sie doppelt: mit der Funktion zum beidseitigen Scannen in einem Durchlauf lassen sich Dokumente schneller erfassen.
- Erstellen Sie mithilfe der integrierten OCR-Software Dateien, die sich problemlos durchsuchen lassen.
- Reduzieren Sie den Zeitaufwand für das IT-Team und vereinfachen Sie das Drucken für alle Mitarbeiter im Unternehmen, indem Sie einen einzigen Treiber für alle HP Geräte einsetzen.⁴
- Mitarbeiter können aus einer Vielzahl von Finishing-Optionen wählen und große Aufträge damit schneller abschließen.⁵

Arbeiten Sie effizienter dank mobiler Druckfunktionen.

- Ermöglichen Sie Ihren Benutzern einfachen, direkten Zugriff über Wireless Direct Printing und Touch-to-Print-Technologie.⁶
- Mobiles Drucken durch einfaches Tippen – aktivieren Sie die Touch-to-Print-Funktionen für mobile Geräte.²
- Ermöglichen Sie Mitarbeitern das Drucken von mobilen Geräten mit der integrierten Druckfunktion oder der HP ePrint App und Software⁷.
- Ermöglichen Sie Ihren Benutzern das mobile Drucken von einem iPad®, iPhone® oder iPod touch®.⁷

Einfache Erweiterbarkeit und effiziente Verwaltung.

- Mehr Möglichkeiten: aktualisieren Sie die Firmware gemäß Ihrem eigenen Zeitplan und integrieren Sie Lösungen und Geräte ganz nach Bedarf.
- Verbessern Sie die Effizienz im Unternehmen. Überwachen und steuern Sie Ihre Drucker zentral über HP Web Jetadmin⁸.
- Die Softwarelösung HP Imaging and Printing Security Center⁹ ermöglicht das Festlegen von einheitlichen Sicherheits- sowie Zugriffs- und Nutzungsrichtlinien für sämtliche Geräte der Druckerflotte.
- Daten, die an den MFP gesendet werden, sind mit der sicheren HP Hochleistungsfestplatte geschützt.

¹ Für lokale Druckvorgänge müssen sich das mobile Gerät und der Drucker im selben Netzwerk befinden oder es muss eine direkte Wireless-Verbindung zwischen dem Gerät und dem Drucker bestehen. Die Wireless-Leistung ist abhängig von den Umgebungsbedingungen und von der Entfernung zum Zugangspunkt. Wireless-Betrieb ist nur im 2,4-GHz-Modus möglich. Remote-Druckvorgänge erfordern eine Internetverbindung mit einem internetfähigen HP Drucker. Eine App oder Software und eine HP ePrint Registrierung sind eventuell ebenfalls erforderlich. Die Wireless-Breitbandnutzung erfordert den Erwerb eines separaten Servicevertrags für mobile Geräte. Informationen zu Abdeckung und Verfügbarkeit in Ihrer Region erhalten Sie von Ihrem Service-Provider. Weitere Informationen finden Sie unter hp.com/go/mobileprinting.

² Touch-to-Print-Funktion gehört zum Standard beim HP Color LaserJet Enterprise Flow-MFP-Modell M880z+ D7P71A und kann bei den HP Color LaserJet Enterprise Flow-MFP-Modellen M880z+ A2W76A und M880z A2W75A optional hinzugefügt werden. Mobile Geräte müssen NFC-fähig sein (Near Field Communications). Eine Liste der unterstützten Geräten finden Sie unter hp.com/go/mobileprinting.

³ HP Flow CM ist möglicherweise nicht in allen Regionen verfügbar. Zum Hochladen und Herunterladen von Dateien ist eine Netzwerkverbindung erforderlich. Möglicherweise sind zusätzliche Softwareanwendungen und Lizenzen erforderlich.

⁴ Der HP Universal Print Driver ist kostenlos und kann unter folgender Adresse heruntergeladen werden: www.hp.com/go/upd.

⁵ Optionen für die Papierzufuhr und -abgabe müssen separat erworben werden.

⁶ Drahtloser Direktdruck ist im HP Color LaserJet Enterprise Flow-MFP-Modell M880z+ D7P71A standardmäßig enthalten und kann bei den HP Color LaserJet Enterprise Modellen M880z+ A2W76A und M880z A2W75A optional hinzugefügt werden. Für ein mobiles Gerät kann eine App oder ein Treiber erforderlich sein. Die Wireless-Leistung ist abhängig von den Umgebungsbedingungen und von der Entfernung zum Drucker. Details finden Sie unter hp.com/go/wirelessprinting.

⁷ Unterstützt OS X® Lion, OS X Mountain Lion und die folgenden Geräte unter iOS 4.2 oder höher: iPad® (alle Modelle), iPhone® (3GS oder neuere Modelle) und iPod touch® (3. Generation oder neuer). Funktioniert mit den AirPrint-fähigen Druckern von HP. Der Drucker muss mit demselben Netzwerk verbunden sein wie das OS X- oder iOS-Gerät. Die Wireless-Leistung ist abhängig von den Umgebungsbedingungen und von der Entfernung zum Access Point. OS X, iPad, iPhone und iPod touch sind Marken von Apple® Inc. in den USA und in anderen Ländern. AirPrint™ und das AirPrint-Logo sind Marken von Apple® Inc.

⁸ HP Web Jetadmin ist kostenlos und steht unter folgender Adresse zum Download zur Verfügung: www.hp.com/go/webjetadmin.

⁹ HP Imaging and Printing Security Center muss separat erworben werden.



Produktübersicht

Abbildung: HP Color LaserJet Enterprise Flow-Multifunktionsdrucker M880z+:

1. Intuitives, schwenkbare HP Easy Select Touchscreen-Farbbedienfeld mit 20,3 cm (8 Zoll) Diagonale
2. Automatische Dokumentenzuführung für 200 Blatt für beidseitiges Scannen in einem Durchlauf und HP EveryPage mit Ultraschall-Doppeleinzugskontrolle
3. Schaltfläche "Startseite" (kehrt zum Startbildschirm zurück)
4. Scannerglas eignet sich für Formate bis zu A3
5. Leicht zugänglicher USB-Anschluss zum direkten Speichern und Drucken von Dateien
6. Hardware Integration Pocket zur Integration von Lösungsmodulen
7. 500-Blatt-Ausgabefach
8. Die vordere Klappe bietet bequemen Zugriff auf HP Tonerkartuschen und Belichtungstrommeln
9. Integrierter automatischer beidseitiger Druck
10. Ausziehbare Tastatur für bequeme, genaue Dateneingabe
11. 100-Blatt-Mehrzweckzuführung (Fach 1) für schwere benutzerdefinierte Medien bis 220 g/m²
12. Klappen auf der rechten Seite bieten Zugriff auf Fixierer und Duplexeinheit und ermöglichen das Beseitigen von Papierstaus
13. 500-Blatt-Papierzuführung unterstützt Medien bis zum Format A3
14. 3.500-Blatt-Papierzuführung für hohe Kapazität unterstützt A4-Medien
15. Anschlussmöglichkeit für optionales Kensington-Schloss
16. HP Hochleistungs-Sicherheitsfestplatte
17. HP Jetdirect Gigabit Ethernet Printserver
18. 800-MHz-Prozessor, 1,5 GB RAM
19. Hi-Speed USB 2.0-Anschluss (zum Anschließen von Produkten anderer Hersteller)
20. Hi-Speed USB 2.0-Druckanschluss
21. Zwei interne USB 2.0-Hostanschlüsse für Lösungen von Drittanbietern
22. FIH-Schnittstelle (Foreign Interface Harness, zum Anschließen externer Geräte)
23. RJ-11-Faxanschluss



Serie im Überblick



HP Color LaserJet Enterprise Flow M880z Multifunktionsdrucker

- HP Color LaserJet Enterprise Flow-MFP M880z: Drucken, Kopieren, Scannen, digitales Senden, Faxen
- Drucken/Kopieren in Farbe/SW mit einer Geschwindigkeit von bis zu 46 S./Min.
- bis zu 1 200 x 1 200 dpi (HP FastRes 1200)
- 1,5 GB RAM
- 800-MHz-Prozessor
- 320-GB-Festplatte mit Verschlüsselung
- 2 Hi-Speed USB 2.0-Hostanschlüsse
- 1 Hi-Speed USB 2.0-Geräteanschluss
- 1 Gigabit Ethernet 10/100/1000T-Netzwerk
- 1 FIH-Anschluss (Foreign Interface Harness)
- 1 Hardware Integration Pocket (Schacht für Lösungsmodule)
- 2 interne USB-Hostanschlüsse
- 100-Blatt-Mehrzweckfach
- 1 x 500-Blatt-Papierzuführung
- 3 x 500-Blatt-Papierzuführung mit Unterstand

HP Color LaserJet Enterprise Flow M880z+ Multifunktionsdrucker

- Wie HP Color LaserJet Enterprise Flow-MFP M880z mit 100-Blatt-Mehrzweckzuführung
- 1 x 500-Blatt-Papierzuführung
- 1 x 3500-Blatt-Papierzuführung mit hoher Kapazität und Unterstand

HP Color LaserJet Enterprise Flow M880z+ NFC/Wireless-Direct-MFP-Drucker

- Wie HP Color LaserJet Enterprise Flow-MFP M880z+ mit Touch-to-Print und NFC/Wireless Direct-Druck

Empfohlenes Zubehör



A2W80A
HP Color LaserJet Hefter/Stapler
HP Color LaserJet Finisher verbessern das Arbeitsablaufmanagement, indem sie Ihren Drucker um automatische Funktionen zum Heften und Stapeln erweitern. Dank komfortabler automatischer Heftung und Sortierung von Druckaufträgen im zusätzlichen Ausgabefach müssen Sie den Drucker seltener kontrollieren.

A2W83A
HP Color LaserJet Broschüreneinstellungsgerät/Finisher
HP Color LaserJet Finisher ermöglichen Ihnen die Erstellung komplexer Dokumente mit drei Fächern, automatischem Versatz, Inline-Heften und -Stapeln sowie Broschüreneinstellung mit Klammerheftung und V-Faltung.

J8029A
HP Jetdirect 2800w NFC/Wireless Direct-Zubehör

CC383A
HP Heftklammernmagazin mit 2000 Stück (2er-Packung) für Booklet Maker/Finisher
HP Heftklammernkassette für Broschüreneinstellungsgerät (2 x 2000 Heftklammern) kompatibel mit HP Color LaserJet CP6015 Druckerreihe und HP Color LaserJet CM6030/CM6040 MFP-Serie.

C8091A
HP Heftklammern (5000 Heftklammern) für Hefter-/Staplerzubehör
Das HP Heftklammernmagazin bietet ein optimales Preis-Leistungs-Verhältnis und muss nur selten gewechselt werden. Jede Nachfüllung enthält 5.000 Heftklammern.

Bestellinformationen



HP Color LaserJet Enterprise Flow M880z Multifunktionsdrucker (A2W75A)
HP Color LaserJet Enterprise Flow-Multifunktionsdrucker M880z; HP Color LaserJet Belichtungstromelemente Schwarz, Cyan, Magenta und Gelb; HP Color LaserJet Tonerkartuschen Schwarz, Cyan, Magenta und Gelb; CD mit Softwaretreibern und Dokumentation; Dokumentation (Leitfaden für Hardwareinstallation); Netzkabel; HP Jetdirect Gigabit Ethernet Printserver (integriert); Automatischer Duplexer (integriert); Verschlüsselte Festplatte; 100-Blatt-Mehrzweckzuführung; 1 x 500-Blatt-Papierzuführung; 3 x 500-Blatt-Papierzuführung mit Unterstand; Fax, Faxkabel



HP Color LaserJet Enterprise Flow M880z+ Multifunktionsdrucker (A2W76A)
HP Color LaserJet Enterprise Flow-Multifunktionsdrucker M880z+; HP Color LaserJet Belichtungstromelemente Schwarz, Cyan, Magenta und Gelb; HP Color LaserJet Tonerkartuschen Schwarz, Cyan, Magenta und Gelb; CD mit Softwaretreibern und Dokumentation; Dokumentation (Leitfaden für Hardwareinstallation); Netzkabel; HP Jetdirect Gigabit Ethernet Printserver (integriert); Automatischer Duplexer (integriert); Verschlüsselte Festplatte; 100-Blatt-Mehrzweckzuführung; 1 x 500-Blatt-Papierzuführung; 1 x 3500-Blatt-Papierzuführung mit hoher Kapazität und Unterstand; Fax, Faxkabel



HP Color LaserJet Enterprise Flow M880z+ NFC/Wireless-Direct-MFP-Drucker (D7P71A)
HP Color LaserJet Enterprise Flow-Multifunktionsdrucker M880z+NFC/Wireless Direct; HP Color LaserJet Belichtungstromelemente Schwarz, Cyan, Magenta und Gelb; HP Color LaserJet Tonerkartuschen Schwarz, Cyan, Magenta und Gelb; CD mit Softwaretreibern und Dokumentation; Dokumentation (Leitfaden für Hardwareinstallation); Netzkabel; HP Jetdirect Gigabit Ethernet Printserver (integriert); Automatischer Duplexer (integriert); Verschlüsselte Festplatte; 100-Blatt-Mehrzweckzuführung; 1 x 500-Blatt-Papierzuführung; 1 x 3500-Blatt-Papierzuführung mit hoher Kapazität und Unterstand; Fax, Faxkabel; NFC/Direct Print-Kit

Zubehör, Verbrauchsmaterialien und Support

Zubehör	
A2W80A	HP Color LaserJet Hefter/Stapler
A2W83A	HP Color LaserJet Broschüreneinstellungsgerät/Finisher
CC383A	HP Heftklammernmagazin mit 2000 Stück (2er-Packung) für Booklet Maker/Finisher
C8091A	HP Heftklammern (5000 Heftklammern) für Hefter-/Staplerzubehör
A2W82A	HP Color LaserJet Hefter/Stapler mit 2/4-Lochung
A7W13A	HP LaserJet Tastatur-Overlaykit Dänisch/Französisch (Schweiz)/Deutsch (Schweiz)
CC487A	HP LaserJet MFP Faxmodem 500
CZ999A	HP Color LaserJet Broschüreneinstellungs-/Finishing-Tool mit 2/4-Lochung
Konnektivität	
J8029A	HP Jetdirect 2800w NFC/Wireless Direct-Zubehör
J8021A	HP Jetdirect ew2500 802.11b/g Wireless Printserver
J8026A	HP Jetdirect 2700w Wireless USB-Printserver

Zubehör	
C1N54A	HP LaserJet C1N54A 110-V-Wartungskit 100.000 Seiten
C1N58A	HP LaserJet C1N58A 220-V-Wartungskit 100.000 Seiten
C1P70A	HP LaserJet ADF-Walzenaustauschkit Durchschnittliche Reichweite: 100.000 Seiten
CF300A	HP 827A Black Original LaserJet Toner Cartridge
CF301A	HP 827A Cyan Original LaserJet Toner Cartridge
CF302A	HP 827A Yellow Original LaserJet Toner Cartridge
CF303A	HP 827A Magenta Original LaserJet Toner Cartridge
CF358A	HP 828A Black LaserJet Image Drum
CF359A	HP 828A Cyan LaserJet Image Drum
CF364A	HP 828A Yellow LaserJet Image Drum
CF365A	HP 828A Magenta LaserJet Image Drum
D7H14A	HP LaserJet D7H14A Übertragungs- und Walzenkit 150.000 Seiten

Service & Support	
U8D14E	3 Jahre HP Hardwaresupport am nächsten Arbeitstag für Color LaserJet M880MFP
U8D17E	3 Jahre HP Hardwaresupport innerhalb von 4 Stunden, 9 x 5, für Color LaserJet M880MFP
U8D15E	4 Jahre HP Hardwaresupport am nächsten Arbeitstag für Color LaserJet M880MFP
U8D16E	5 Jahre HP Hardwaresupport am nächsten Arbeitstag für Color LaserJet M880MFP
U8D38PE	1 Jahr HP Hardwaresupport am nächsten Arbeitstag, nach Ablauf der Garantie, für Color LaserJet M880MFP
U8D40PE	1 Jahr HP Hardwaresupport innerhalb von 4 Stunden, 9 x 5, nach Ablauf der Garantie, für Color LaserJet M880MFP
U8D39PE	2 Jahre HP Hardwaresupport am nächsten Arbeitstag, nach Ablauf der Garantie, für Color LaserJet M880MFP

* (J8029A) HP Jetdirect 2800w NFC/Wireless Direct-Zubehör und (J8026A) HP Jetdirect 2700w Wireless Printserver können nicht gleichzeitig installiert sein.

Eine vollständige Liste mit Verbrauchsmaterialien, Zubehör und Services finden Sie unter <http://www.hp.com> Informationen zu Lösungen in Bezug auf Workflow, Gerätemanagement etc. finden Sie im Global Solutions-Katalog: www.hp.com/go/gsc

Die genannte Reichweite wurde gemäß ISO/IEC 19752 ermittelt. Die tatsächliche Reichweite kann erheblich variieren – abhängig von den gedruckten Bildern und anderen Faktoren. Weitere Informationen finden Sie unter hp.com/go/learnaboutsupplies

Dank unseres zuverlässigen Supports können Sie sich darauf verlassen, immer optimale Druckergebnisse zu erzielen. Wir unterstützen Sie dabei, Ihre Druck- und Imaging-Umgebung zu erweitern, Ihre IT-Investitionen zu schützen und Ihr Business auszubauen – mit HP Care Pack Services bieten wir Ihnen professionelle Supportleistungen zu erschwinglichen Preisen, die exakt auf Ihre Anforderungen zugeschnitten sind.

Technische Daten

Drucktechnologie	Laser		
Druckgeschwindigkeit	DIN A4 Schwarzweiß: Bis zu 46 S./Min., A4 Farbe: Bis zu 46 S./Min., A4 beidseitig: Bis zu 43 Bilder/Min. A3 schwarz: Bis zu 22 S./Min., A3 Farbe: Bis zu 22 S./Min. Ausgabe der ersten Seite schwarzweiß (DIN A4): Nur 11 Sek., Ausgabe der ersten Seite in Farbe (DIN A4): Nur 11 Sek. Gemessen nach ISO/IEC 24734, ausgenommen erster Satz von Testdokumenten. Weitere Informationen finden Sie unter hp.com/go/printerclaims . Die genaue Druckgeschwindigkeit hängt von der Systemkonfiguration, der Software, dem Treiber und der Komplexität des jeweiligen Dokuments ab.		
Prozessor	800 MHz		
Arbeitsspeicher	1,5 GB. Nicht erweiterbar		
Festplatte	Standard – verschlüsselte HP Hochleistungsfestplatte mit mindestens 320 GB (AES-256-Hardwareverschlüsselung oder höher)		
Drucken	Qualität	HP ImageREt 4800; HP FastRes 1200 (1200 dpi), 600 x 600 dpi; HP ProRes 1200 (1200 x 1200 dpi); Pantone®-Kalibrierung	
	Auflösung	Schwarzweiß: Bis zu 1.200 x 1.200 dpi, Farbe: Bis zu 1.200 x 1.200 dpi	
	Druckersprachen	HP PCL 6, HP PCL 5e, HP Postscript Level 3-Emulation, PDF	
	Schriftarten/Fonts	105 interne TrueType Schriften, skalierbar in HP PCL, 92 interne Schriften, skalierbar in HP Postscript Level 3 Emulation (Euro-Symbol enthalten); 1 interne Unicode-Schrift (Andale Mono WorldType); 2 interne Windows Vista 8 Schriften (Calibri, Cambria); zusätzliche Schriften über Flashspeicherkarten von Drittanbietern verfügbar; HP LaserJet Schriften und IPDS Emulation sind unter hp.com/go/laserjetfonts verfügbar	
	Druckleistung (monatlich, A4)	Bis zu 200.000 Seiten	
	Empfohlenes monatliches Druckvolumen	5.000 bis 25.000	
	Druckränder (mm)	Oben: 2,1 mm. Links: 2,1 mm. Rechts: 2,1 mm. Unten: 2,1 mm	
	Maximaler Druckbereich	312 x 457,2 mm	
Faxen	Modemgeschwindigkeit	33,6 Kbps	
	Telekom-Zertifikationen	Faxtelekommunikationstechnologie: ES 203 021; R&TTE-Richtlinie 1999/5/EG (Anhang II) mit CE-Zeichen (Europa); FCC Teil 68; weitere Telekommunikationszulassungen gemäß Anforderungen des jeweiligen Landes	
	Faxspeicher	Eingehende Faxe können auf Festplatte gespeichert werden	
	Faxauflösung	Standard: 100 x 100 dpi. Fein: 200 x 200 dpi, 256 Graustufen. Superfein: 300 x 300 dpi, 256 Graustufen	
	Kurzwahl	Bis zu 100 (mit jeweils bis zu 100 Nummern)	
Digital Sending	Dateiformate	Digitales Senden: PDF, JPEG, TIFF, MTIFF, XPS, PDF/A, TEXT (OCR), Unicode TEXT (OCR), RTF (OCR), durchsuchbare PDF (OCR), durchsuchbare PDF/A (OCR), HTML (OCR), CSV (OCR); Scannen über leicht zugänglichen USB-Anschluss: PDF, JPEG, TIFF, MTIFF, XPS, PDF/A, TEXT (OCR), Unicode TEXT (OCR), RTF (OCR), durchsuchbare PDF (OCR), durchsuchbare PDF/A (OCR), HTML (OCR), CSV (OCR); Drucken über leicht zugänglichen USB-Anschluss: PDF, PS, Druckbereite Dateien (.prn, .pcl, .cht)	
	Leistungsmerkmale	Standard: Scannen an E-Mail; Speichern in Netzwerkordner; Scannen an SharePoint; Speichern auf USB-Laufwerk; Senden an FTP; Senden an LAN-Fax; Senden an Internet-Fax; OCR; Lokales Adressbuch; SMTP über SSL. Optional: Optional über HP Digital Sending Software (HP DSS); Senden an Ordner; Senden an Workflow; Senden an Drucker; Authentifizierung; Digitales Faxen (Senden an LAN, Internet); OCR; Lokales Adressbuch; über HP Embedded Capture; Metadatenerfassung und -validierung; Datenübertragung; Workflow-Management für Scans	
Scannen	Scangeschwindigkeit (A4)	Bis zu 70 S./Min. (Schwarzweiß), bis zu 68 S./Min. (Farbe); Scangeschwindigkeit Duplex (A4): Bis zu 85 S./Min. (Schwarzweiß), bis zu 63 S./Min. (Farbe)	
	Typ	Vorlagenglas, ADF. Farbscannen: Ja	
	Scanauflösung	Optisch: Bis zu 600 dpi	
	Bit-Tiefe	24 Bit	
	Graustufenskala	256	
	Scanbereich (ADF)	Min. Medienformat: 147 x 68 mm. Max. Medienformat: 297 x 432 mm	
Kopieren	Kopiergeschwindigkeit	DIN A4 Schwarzweiß: Bis zu 46 Kopien/Min., Farbe: Bis zu 46 Kopien/Min.	
	Kopierauflösung	Bis zu 600 x 600 dpi	
	Mehrfachkopien	Bis zu 9999 Kopien	
	Verkleinern/Vergrößern	25 bis 400 %	
Druckmedienverarbeitung	Zufuhr: Kassette 1	Kapazität Blatt: 100; Briefumschläge: 10	Gewicht 60 bis 220 g/m ²
	Kassette 2 Kassette 3	Blatt: 500 A2W75A: Blatt: 3 x 500; A2W76A: Fach 3: Blatt: 1.500; Fach 4: Blatt: 2000; D7P71A: Fach 3: Blatt: 1.500; Fach 4: Blatt: 2000;	60 bis 220 g/m ² A2W75A: Fach 3, 4, 5: 60 bis 220 g/m ² ; A2W76A: Fach 3, 4: 60 bis 120 g/m ² ; D7P71A: Fach 3, 4: 60 bis 120 g/m ² ;
	ADF Maximale Eingabekapazität Ausgabe: Maximale Ausgabekapazität: Duplex-Druck: Automatisch (Standard)	Blatt: 200 (75 g/m ²) A2W75A: Bis zu 2.100 Blatt (Medien mit 75 g/m ²); A2W76A: Bis zu 4.100 Blatt (Medien mit 75 g/m ²); D7P71A: Bis zu 4.100 Blatt (Medien mit 75 g/m ²); Blatt: Bis zu 500 Blatt (Medien mit 75 g/m ²). Briefumschläge: Bis zu 60 Briefumschläge. Transparentfolien: Bis zu 100 Blatt Bis zu 3.000 Blatt (Medien mit 75 g/m ²) mit einem optionalen Ausgabegerät.	45 bis 199 g/m ² A3: A4; A5; B4; B5 (JIS); B6 (JIS)
Schnittstellen und Konnektivität	Standard: 2 Hi-Speed USB 2.0-Host; 1 Hi-Speed USB 2.0-Geräteanschluss; 1 Gigabit Ethernet 10/100/1000T-Netzwerk; 1 FIH-Anschluss (Foreign Interface Harness); 1 Hardware Integration Pocket (HIP); 2 interne USB-Hostanschlüsse; 1 Fax Optional: A2W75A: HP Jetdirect ew2500 802.11b/g Wireless Printserver J8021A; HP Jetdirect 2700w USB Wireless Printserver J8026A; HP Jetdirect 2800w NFC & Wireless Direct J8029A; A2W76A: HP Jetdirect ew2500 802.11b/g Wireless Printserver J8021A; HP Jetdirect 2700w USB Wireless Printserver J8026A; HP Jetdirect 2800w NFC & Wireless Direct J8029A; D7P71A: HP Jetdirect 2700w USB Wireless-Printserver J8026A;		
Betriebssysteme – Kompatibilität	Windows 8 (32 Bit/64 Bit), Windows 7 (32 Bit/64 Bit), Windows Vista (32 Bit/64 Bit), Windows XP (SP2 oder höher) (32 Bit/64 Bit), Windows Server 2012 (64 Bit), Windows Server 2008 (32 Bit/64 Bit), Windows Server 2008 R2 (64 Bit), Windows Server 2003 (SP1 oder höher) (32 Bit/64 Bit), Mac OS X v10.6.8, v10.7.5 Lion, v10.8 Mountain Lion. Aktuelle Informationen zur Betriebssystemunterstützung finden Sie hier: support.apple.com/kb/ht4356 ; Android (android.com/); Citrix® und Windows-Terminaldienste (hp.com/go/upd); HP ePrint Softwaretreiber (hp.com/go/eprintsoftware) Linux (hplip.net); Novell (novell.com/iprint); SAP-Gerätetypen (hp.com/go/sap/drivers); SAP-Druck (hp.com/go/sap/print); UNIX® (hp.com/go/unix); UNIX® JetDirect (hp.com/go/jetdirectunix_software). Die neuesten Treiber für die unterstützten Betriebssysteme können unter hp.com/support heruntergeladen werden; Besuchen Sie hp.com/support . Wählen Sie Ihr Land/Ihre Region aus. Wählen Sie Ihre Treiber & Downloads aus. Geben Sie einen Produktnamen oder eine Produktnummer ein. Wählen Sie Ihr Produkt, Wählen Sie die Sprache für Ihren Treiber, Wählen Sie Ihr Betriebssystem aus, Wählen Sie unter Downloads Ihren Treiber oder Ihre Firmware aus; Falls kein Internetzugang vorhanden ist, finden Sie Informationen in den Installationshinweisen auf der mitgelieferten CD.		
Unterstützte Netzwerkprotokolle	IPv4/IPv6: Kompatibel mit Apple Bonjour (Mac OS v10.2.4 und höher), SNMPv1/v2c/v3, HTTP, HTTPS, FTP, Port 9100, LPD, IPP, Secure-IPP, WS Discovery, IPsec/Firewall; IPv6: DHCPv6, MLDv1, ICMPv6; IPv4: Auto-IP, SLIP, TFTP, Telnet, IGMPv2, BOOTP/DHCP, WINS, IP Direct Mode, WS Print; Sonstige: IPX/SPX, AppleTalk, NetWare NDS, Bindery, NDP, iPrint		
Mindestsystemvoraussetzungen	Windows 8, Windows 7 (SP1 oder höher), Windows Vista, Windows XP (SP2 oder höher), Windows Server 2012 (64 Bit), Windows Server 2008; Windows Server 2003 (SP1 oder höher), Windows Server 2008 R2 (64 Bit); 200 MB freier Festplattenspeicher; CD-ROM- oder DVD-Laufwerk oder Internetverbindung; Dedizierter USB-Anschluss (USB 1.1 oder 2.0) oder Netzwerkverbindung (dem Betriebssystem entsprechende Systemanforderungen an die Hardware finden Sie unter microsoft.com). Mac OS X v10.6.8, OS X v10.7.5 Lion, OS X v10.8 Mountain Lion; 1 GB verfügbarer Speicherplatz auf der Festplatte; CD-ROM- oder DVD-Laufwerk oder Internetverbindung; Dedizierter USB-Anschluss (USB 1.1 oder 2.0) oder Netzwerkverbindung (dem Betriebssystem entsprechende Systemanforderungen an die Hardware finden Sie unter apple.com)		
Standardssoftware	Separater HP PCL 6-Druckertreiber; Mac Software Link to Web (Mac-Installationsprogramm); Windows Installer		
Bedienfeld	20,3-cm-Farb-LCD Touchscreen; drehbares Display (einstellbarer Winkel); Beleuchtete „Home“-Taste (für schnelle Rückkehr zum Startmenü); Einfach zugänglicher USB-Anschluss; Hardware Integration Pocket (Schacht für Lösungsmodule);		
Stromversorgung	Anforderungen: Eingangsspannung: 220 bis 240 V Wechselstrom (+/-10 %), 50 Hz (+/-2 Hz), 5,5 A. Energieverbrauch: 1100 Watt (beim Drucken), 1100 Watt (beim Kopieren), 80 Watt (Bereitschaftsmodus) 8,0 Watt (Ruhemodus), 1,2 Watt (Auto-Off-Modus), 0,4 Watt (ausgeschaltet). Typischer Stromverbrauch (TEC): 6,319 kWh/Woche. Die Angaben für den Netzanschluss basieren auf den Anforderungen in dem Land/der Region, in dem/denen der Drucker verkauft wird. Ändern Sie nicht die Betriebsspannung. Sonst wird der Drucker beschädigt und die Herstellergarantie verfällt.		
Maße (B x T x H)	Ohne Verpackung: 704 x 635 x 1199 mm; Gepackt: 856 x 790 x 1567 mm		
Gewicht	Ohne Verpackung: A2W75A: 150,6 kg; A2W76A: 152,9 kg; D7P71A: 152,9 kg; Gepackt: A2W75A: 173,33 kg; A2W76A: 175,33 kg; D7P71A: 175,33 kg;		
Druckerverwaltung	HP Web Jetadmin; HP Utility (Mac)		
Sicherheitsmanagement	Identitätsmanagement; Kerberos-Authentifizierung, LDAP-Authentifizierung, 1.000 Benutzer-PIN-Codes, optionale erweiterte Authentifizierungslösungen von HP oder Drittanbietern (z. B. Kartenlesegerät); Netzwerk: IPsec/Firewall mit Zertifikat, Pre-Shared Key- und Kerberos-Authentifizierung, unterstützt WJA-10 IPsec Konfigurations-Plug-In, 802.1X-Authentifizierung (EAP-PEAP, EAP-TLS), SNMPv3, HTTPS, Zertifikate, Access Control List; Daten: Speicherverschlüsselung, verschlüsselte PDF und E-Mail (verwendet durch FIPS 140 validierte kryptografische Bibliotheken von Microsoft), sicheres Löschen, SSL/TLS (HTTPS), verschlüsselte Anmeldeinformationen; Gerät: Sicherheitsverschlussvorrichtung, USB-Anschlussdeaktivierung, Hardware Integration Pocket für Sicherheitslösungen; Sicherheitsmanagement: Kompatibel mit HP Imaging and Printing Security Center		
Betriebsumgebung	Betriebstemperatur: 15 bis 30 °C. Empfohlene Betriebstemperatur: 15 bis 30 °C. Luftfeuchtigkeit bei Betrieb: 10 bis 80 % relative Luftfeuchtigkeit. Empfohlene Luftfeuchtigkeit bei Betrieb: 10 bis 80 % relative Luftfeuchtigkeit. Lagertemperatur: 0 bis 35 °C. Luftfeuchtigkeit bei Lagerung: 10 bis 90 % relative Luftfeuchtigkeit		
Geräuschpegel	Geräuschemissionen:7,0 B(A); Schalldruckpegel:55 dB(A)		
Prüfzeichen	CISPR 22:2008 / EN 55022:2010 (Klasse A), EN 61000-3-2 :2006 +A1:2009 +A2:2009; EN 61000-3-3 :2008; EN 55024:2010; EMV-Richtlinie 2004/108/EG mit CE-Zeichen (Europa); weitere EMV-Zertifikate gemäß Anforderungen des jeweiligen Landes. Produktbescheinigungen: IEC 60950-1:2005 +A1; EN60950-1: 2006 +A11:2009 +A1:2010 +A12:2011; IEC 60825-1:2007 (Klasse 1 Laser-/LED-Produkt); EN 60825-1:2007 (Klasse 1 Laser-/LED-Produkt); GS-Zertifikat (Deutschland, Europa); IEC 62479:2010; EN 62479:2010; Niederspannungsrichtlinie 2006/95/EG mit CE-Zeichen (Europa); weitere Sicherheitszertifikate gemäß Anforderungen des jeweiligen Landes. ENERGY STAR: Ja		
Garantie	1 Jahr Garantie mit Vor-Ort-Service am nächsten Arbeitstag. Die Garantie kann – je nach den gesetzlichen Vorgaben im jeweiligen Land – variieren. Informationen zu den preisgekrönten HP Service- und Supportoptionen in Ihrer Region finden Sie unter hp.com/support .		

<http://www.hp.com/de>

© Copyright 2013 Hewlett-Packard Development Company, L.P. Änderungen vorbehalten. Die einzigen Garantieansprüche für HP Produkte und Services sind in den Garantieerklärungen festgehalten, die diesen Produkten und Services beiliegen. Aus dem vorliegenden Dokument sind keine weiter reichenden Garantieansprüche abzuleiten. HP haftet nicht für technische bzw. redaktionelle Fehler oder fehlende Informationen.

Veröffentlicht in EMEA 10/13 4AA4-9499DEE





Tolle Farbqualität, hervorragendes Preis-Leistungs- Verhältnis

Die HP Color LaserJet Enterprise Flow MFP M880 Serie



Inhalt

- 3** Produktivität steigern, Kosten senken
- 4** Produktvorstellung
- 5** Produktvergleich
- 6** Die wichtigsten Merkmale auf einen Blick
- 7** Optimale Workflow-Funktionen für Arbeitsgruppen
- 11** Mehr Wachstum für Ihr Unternehmen
- 16** Mobile Druckoptionen für mehr Effizienz
- 17** Einfache Erweiterung, Verwaltung und Sicherung
- 21** Kontinuierliche Leistung bei geringerem Verbrauch
- 22** Technische Daten
- 26** Bestellinformationen

Produktivität steigern, Kosten senken

Vereinfachte Workflows und verbesserte Dokumentverwaltung, ohne das Budget zu strapazieren: Mit den erstklassigen A3-Farb-MFPs und ihren modernen Workflow-Optionen bewältigen Sie selbst anspruchsvolle Aufgaben in wenigen Schritten. So erhalten Sie tolle Ergebnisse mit weniger Aufwand und scannen einfach per Tastendruck an mehrere Ziele, einschließlich SharePoint®. HP Wireless Direct und Touch-to-Print-Technologie machen das mobile Drucken zum Kinderspiel^{1, 2}.



Business-Class Printers
New to the Line

Ausgezeichnet als Farbdrucker-/MFP-Sortiment des Jahres 2013 durch Buyers Laboratory, LLC

Zielgruppe

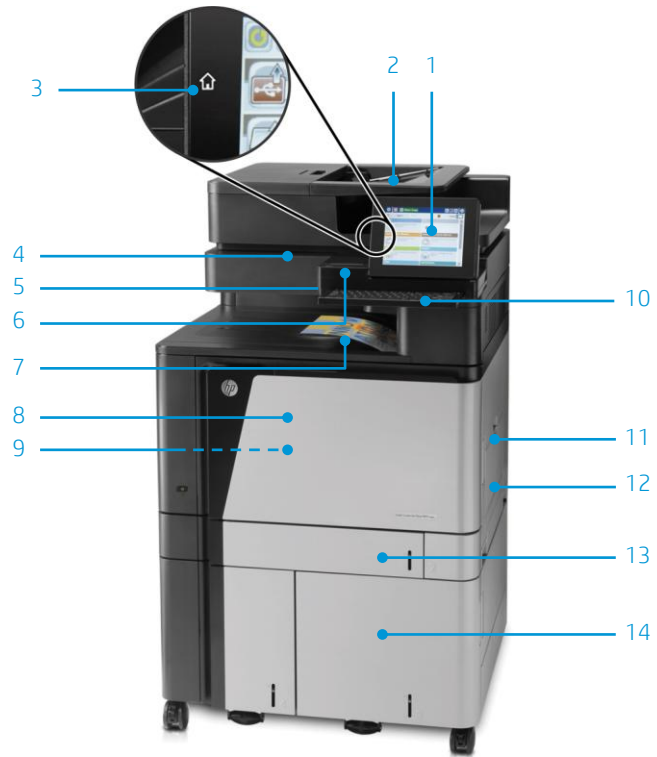
Dieser High-End-Multifunktionsdrucker eignet sich hervorragend zur Beschleunigung geschäftlicher Workflows für alle Mitarbeiter sowie für Unternehmen, die professionelle Farbdokumente bis zum Format A3 mit weniger Aufwand drucken möchten. Steigern Sie Ihre Produktivität durch eine vielseitige Papierhandhabung, schnelles beidseitiges Scannen sowie flexible Sende- und Mobildruckoptionen.



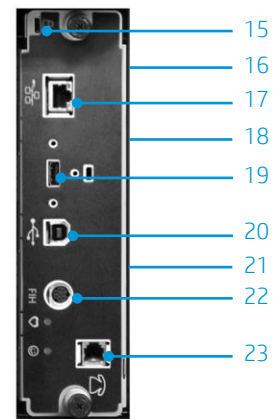
Produkt- vorstellung

- 1 Intuitives schwenkbare 20,3 cm großes (8 Zoll) HP Easy Select Farb-Touchscreen-Bedienfeld
- 2 ADF (automatische Dokumentzuführung) für 200 Blatt mit beidseitigem Single-Pass-Scannen und HP EveryPage mit Ultraschallerkennung für Doppelblatteinzüge
- 3 Home-Taste (zurück zum Home-Bildschirm)
- 4 Vorlagenglas-Farbscanner für Formate bis A3
- 5 Einfach zugänglicher USB-Port zum direkten Speichern und Drucken von Dateien
- 6 Hardware-Integrationsfach für Lösungs-Upgrades³
- 7 Ausgabefach für 500 Blatt
- 8 Bequemer Zugriff auf HP Tonerkartuschen/-trommeln über die vordere Klappe
- 9 Automatischer beidseitiger Druck
- 10 Ausziehbare Tastatur zur einfachen und präzisen Dateneingabe
- 11 Mehrzweckkassette für 100 Blatt für schwere benutzerdefinierte Medien bis 220 g/m²
- 12 Zugriffsmöglichkeit auf Fixierer und Duplexer sowie zur Beseitigung von Papierstaus über die Klappen rechts am Gerät
- 13 Einzugsfach für 500 Blatt für Medien bis A3
- 14 Große Papierkassette (HCI) für 3500 Blatt für A4-Medien
- 15 Port für optionales Kensington-Schloss
- 16 HP Hochleistungs-Sicherheitsfestplatte
- 17 HP Jetdirect Gigabit Ethernet Druckserver
- 18 800-MHz-Prozessor, 1,5 GB RAM⁴
- 19 Hi-Speed USB 2.0 Port (für Geräte anderer Anbieter)
- 20 Hi-Speed USB 2.0 Druck-Port
- 21 Zwei interne USB 2.0-Ports für Lösungen anderer Anbieter
- 22 FIH (Foreign Interface Harness)-Schnittstelle (für externe Geräte)
- 23 RJ-11 Fax-Port

Abb.: HP Color LaserJet Enterprise Flow MFP M880z+



Vorderseite



Detailansicht seitliche I/O-Blende

Die Serie auf einen Blick



Modell	M880z	M880z+	M880z+ NFC/Wireless Direct
Produktnummer	A2W75A	A2W76A	D7P71A
Mehrzweckkassette 1 für 100 Blatt	✓	✓	✓
Kassette 2 für 500 Blatt (A3)	✓	✓	✓
Kassette mit Unterstand für 3 x 500 Blatt (A3)	✓	Nicht verfügbar	Nicht verfügbar
HCI für 3500 Blatt (A4)	Nicht verfügbar	✓	✓
Touch-to-Print und Wireless Direct Mobildrucktechnologie	Optional	Optional	✓
HP Hochleistungs-Sicherheitsfestplatte	✓	✓	✓
Automatische Duplex-Einheit	✓	✓	✓

Produktvergleich

In der folgenden Tabelle haben wir den neuen HP Color LaserJet Enterprise Flow MFP M880 mit dem HP Color LaserJet CM6040 MFP verglichen.



HP Color LaserJet Enterprise Flow MFP M880 Serie	HP Color LaserJet CM6040 MFP	Vorteile
Druckgeschwindigkeiten bis zu 46 Seiten/Minute (ppm) ⁵	Druckgeschwindigkeiten bis zu 41 ppm	Schnellere Ausgabe
Scangeschwindigkeiten bis zu 70 ppm (einseitig) und 85 ipm (duplex)	Scangeschwindigkeiten bis zu 40 ppm (einseitig) und 20 ipm (duplex)	Scannen und Dateispeicherung mit höherer Geschwindigkeit
Hardware-Integrationsfach ³	Nicht verfügbar	Einfache Integration von Lösungen wie optionalen Ausweis-/Kartenlesern
Leicht zugänglicher USB-Anschluss	Nicht verfügbar	Schnelles und einfaches Drucken über bzw. Scannen an Flash-Laufwerke
1,5 GB RAM und vorinstallierte verschlüsselte 320 GB HP Hochleistungs-Sicherheitsfestplatte	512 MB RAM Standard und 120 GB Festplatte	Mehr Leistung und verbesserte Druckauftragsverwaltung/-sicherheit
Einzugskapazität standardmäßig 2100 Blatt, maximal 4100 Blatt (Modell M880z+)	Einzugskapazität standardmäßig 1100 Blatt, maximal 2100 Blatt (Modell CM6040f)	Höhere Einzugskapazität für mehr Effizienz
Kartuschenkapazität Schwarz: 29.500 Seiten Kartuschenkapazität Farbe: 32.000 Seiten	Kartuschenkapazität Schwarz: 19.500 Seiten Kartuschenkapazität Farbe: 21.000 Seiten	Weniger Benutzereingriffe
Innovative mobile Druckfunktionen, darunter HP Wireless Direct und Touch-to-Print ^{1,2}	Nicht verfügbar	Mobiles Drucken für eine gesteigerte Mitarbeiterproduktivität
HP FutureSmart Geräte-Firmware	Nicht verfügbar	Hervorragender Investitionsschutz durch einfache Firmware-Updates
20,3 cm (8 Zoll) Full SVGA Bedienfeld mit Farb-Touchscreen und ausziehbarer Tastatur	20,3 cm (8 Zoll) VGA SW-Bedienfeld	Gesteigerte Bedienerfreundlichkeit und verbesserte Dateneingabe
ENERGY STAR®-Zertifikat dank HP Auto-On/Auto-Off-Funktion	ENERGY STAR®-Zertifikat	Verringerte Umweltbelastung und verbesserte Kosteneffizienz
Automatische Dokumentzuführung (ADF) für 200 Blatt mit doppelseitiger Digitalisierung in einem Scandurchlauf mit HP EveryPage und optischer Texterkennung (OCR)	ADF für 50 Blatt mit Vorlagendrehung	Verbesserte Workflows/Auftragsbearbeitung
Bildvorschaufunktion per Bedienfeld	Nicht verfügbar	Verbesserte Workflows
Digitale Sendeoptionen wie das Scannen an Microsoft® SharePoint	Nicht verfügbar	Verbesserte Workflows/Dokumentenspeicherung
Optionaler 3000-Blatt-Hefter/Stapler, -Locher oder 16-Seiten-/3000-Blatt-Broschürengerät ⁶	Optionaler 1600-Blatt-Hefter/Stapler oder 15-Seiten-/2000-Blatt-Broschürengerät	Robustere Optionen für das Projekt-Finishing

Die wichtigsten Merkmale auf einen Blick



A3 support



Time-saving



Mobile printing



Remote printer management



Auto-On/Off Technology

Arbeiten Sie produktiver mit diesem leistungsstarken MFP durch flexible Sendeoptionen, vielseitige Papierhandhabung, brillanten A3-Farbdruck, beidseitiges Scannen in einem Durchlauf, professionelles Finishing und benutzerfreundliche Optionen für das mobile Drucken^{1, 2}.

Optimierte Workflows für Arbeitsgruppen

- Einsparungen bei jeder Seite: schnelle Erfassung durch beidseitiges Scannen in einem Durchlauf.
- Effiziente Datenerfassung für alle Arbeitsgruppen. Erkennung und Vermeidung potenzieller Fehler und fehlender Seiten mit HP EveryPage.
- Erstellung einfach durchsuchbarer Dateien mit integrierter Texterkennungssoftware (OCR).
- Scannen und Senden von Dokumenten an Microsoft SharePoint in nur einem Schritt.

Mehr Wachstum für Ihr Unternehmen

- Mit dem optionalen Finishing-Zubehör dieses MFP (Heften, Stapeln, Falzen, Lochen) stellen Sie Ihren Mitarbeitern die richtigen Tools zur schnelleren, einfacheren Organisation von Dokumenten zur Verfügung⁶.
- Zeitverluste durch langes Warten auf Ihren MFP waren gestern: Dank Instant-on-Technologie können Sie jederzeit drucken.
- Weniger ist mehr! Mit dem HP Universal Print Driver (UPD) für alle HP Geräte wird das Drucken zum Kinderspiel⁷.
- Einfache Bedienung durch einen intuitiven Touchscreen und eine externe Tastatur zur Eingabe von Datei-Informationen.
- Bringen Sie Farbe in den Business-Alltag – mit brillantem, einheitlichem und kostengünstigem Farbdruck für alle Abteilungen.

Mobile Druckoptionen für mehr Effizienz

- Mobiles Drucken per Tastendruck. Einfacher und direkter Zugriff auf Ihren MFP – mit Wireless Direct und Touch-to-Print Technologie.^{1, 2}
- Flexibles Drucken von überall aus – per Smartphone, Tablet und Internet-PC⁸ oder drahtlos per iPad[®], iPhone[®] oder iPod touch^{®9}.

Einfache Erweiterung, Verwaltung und Sicherung

- Mehr Optionsvielfalt: Durch einfache Firmware-Upgrades fügen Sie beliebig neue Lösungen oder Geräte hinzu.
- Implementierung von Richtlinien für die gesamte Geräteflotte über das HP Imaging & Printing Security Center¹⁰.
- Zuverlässiger Schutz vertraulicher Daten per HP Hochleistungs-Sicherheitsfestplatte.
- Zentrale Druckerüberwachung und -steuerung mit HP Web Jetadmin¹¹.

Kontinuierliche Leistung bei geringerem Verbrauch

- Energieeinsparungen dank HP Auto-On/Auto-Off-Technologie¹².
- Ressourcenschonendes Arbeiten mit einem leistungsstarken und energieeffizienten HP LaserJet MFP mit ENERGY STAR[®]-Zertifikat¹³ und Blauer Engel-Umweltzeichen.

Optimale Workflow- Funktionen für Arbeitsgruppen



2-sided scanning

Beschleunigen Sie geschäftliche Workflows mit robusten Scanfunktionen und effizienter Benutzerkommunikation im gesamten Büro. Leiten Sie Dokumente mittels flexibler Versandoptionen ohne Verzögerungen weiter. Erstellen Sie problemlos durchsuchbare und bearbeitbare Dateien dank integrierter OCR-Technologie. Nutzen Sie HP Quick Sets zur Einrichtung automatisierter One-Touch-Workflows.

Zuverlässiges Scannen von Vorder- und Rückseite

Die 200-Blatt-ADF der HP LaserJet Flow MFP M880 Serie bietet ein empfohlenes monatliches Scanvolumen von 26.750 bis 44.500 Seiten und höchste Benutzerfreundlichkeit. ADF und zugehörige HP ADF-Walzensatzeinheit (100.000 Seiten) gewährleisten dabei eine optimale Scanqualität selbst bei höchster Arbeitsbelastung.

Mit HP erzielen Sie tolle Ergebnisse in kürzerer Zeit. Mit Scangeschwindigkeiten von 85 Bildern pro Minute (ipm) beim doppelseitigen Schwarzweiß-Scannen in einem Durchlauf und Farbscangeschwindigkeiten von 63 ipm sind auch große Duplex-Scanprojekte in Windeseile erledigt. Mit der automatischen Leerseitenunterdrückung reduzieren Sie die Dateigröße und steigern die Qualität Ihrer Scans.

Sorgen Sie für eine effiziente Datenerfassung für alle Arbeitsgruppen. HP EveryPage mit Ultraschalltechnologie erkennt potenzielle Fehler und fehlende Seiten sofort, und das selbst bei unterschiedlichem Gewicht, Format und Zustand der Seiten. So scannen Sie stets zuverlässig und vermeiden Doppelblatteinzüge sowie fehlende Seiten.

Gestochen scharfe Scans

Die ADF begradigt beim Scannen automatisch inkorrekt eingelegte Seiten und gewährleistet ein optimales Ausgabeformat und beste Belichtung Ihrer Dateninhalte. Mit der automatischen Farberkennung können Sie Originale entweder als Schwarzweiß- oder als Farbdokumente klassifizieren. Durch Löschen von Kanten vermeiden Sie das Scannen von Stanzlöchern und Heftklammerspuren. Sie müssen dazu lediglich den Abstand zwischen Text und Seitenrändern angeben, der beim Scannen ignoriert werden soll.

Zu den fortschrittlichen Bildbearbeitungsfunktionen gehört die automatische Ausrichtung für jede Seite eines Scanauftrags. So müssen Sie sich keine Gedanken mehr machen, ob ein Dokument auf dem Kopf oder in Normalausrichtung in die ADF eingelegt wird. Mit dem automatischen Seitenzuschnitt verringern Sie die Dateigröße, und mit der automatischen Farbtonanpassung passen Sie Kontrast, Helligkeit und Hintergrund jeder Seite an.

Umfassende Scanoptionen

Auch Sonderformate und geheftete Dokumente bis A3 lassen sich mit dem 297 x 432 mm Flachbettscanner auf einfachste Weise scannen und kopieren. Die ADF bewältigt selbst lange Seiten bis 863 mm. Das Farbscannen ist bei allen HP MFPs als Standardfunktion vorgesehen. Mit 24-Bit-Farbtiefe erstellen Sie beeindruckende Scans von Dokumenten und Fotos, die Sie als hochwertige digitale Versionen mit Kollegen teilen oder archivieren können. Durch das Scannen in Farbe gewährleisten Sie eine hervorragende Lesbarkeit Ihrer Dokumente. Auch Schwarzweiß-Kopien sehen besser aus, weil alle farbigen Flächen als Graustufen dargestellt werden. Bei Monochrom-Scannern sind farbige Bereiche beim Endprodukt oft praktisch nicht mehr erkennbar.

Textumwandlung in Sekunden



Scan to an
editable file

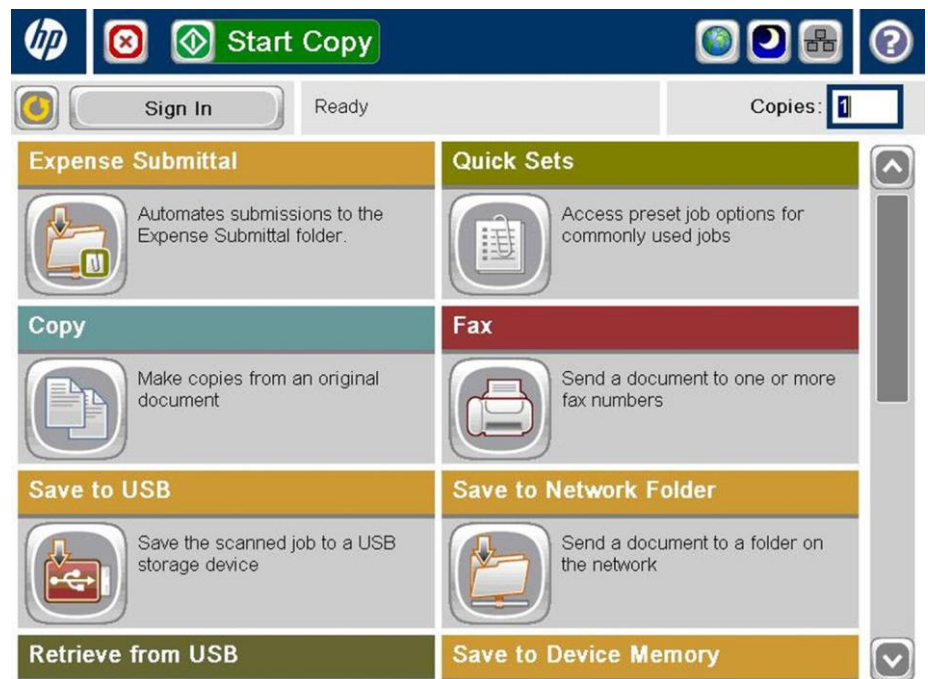
Mit der integrierten OCR-Technologie machen Sie Ihren MFP zu Ihrem persönlichen Assistenten, gewährleisten eine einfache Bearbeitung kleinerer Jobs und haben so mehr Zeit für wichtige Aufgaben¹⁴. Zudem ermöglicht die für die gelegentliche Nutzung gedachte OCR-Technologie die Umwandlung gescannter Bilder in editierbaren und durchsuchbaren Text in Dateiformate wie durchsuchbare PDF, PDF/A, High-Compression PDF, HTML, RTF (Microsoft-Word-kompatibel), OCR CSV, Unicode Text und TXT. Gleichzeitig wird die Dokumentorganisation durch die Indizierung und Bereitstellung von Dokumenten erleichtert. (Infos zu den erweiterten OCR-Funktionen finden Sie unter „Optionale HP Digital Sending Software“ auf Seite 9.)

Weg mit den Aktenschränken

Integrieren Sie gescannte Papierdokumente im Handumdrehen und ganz ohne Middleware Netzwerkordner. Die integrierte LDAP-Adressierung vereinfacht die Distribution von E-Mails, während die optionale HP Digital Sending Software eine fortschrittliche Dokumenterfassung und -kommunikation ermöglicht¹⁵.

Automatisierte One-Touch-Workflows

Mit den Digital-Sending-Funktionen des MFP können Sie Dokumente an eine Vielzahl von Zielen wie E-Mail-Empfänger, Netzwerkordner oder LAN-Faxadressen weiterleiten. Allerdings kann einem bei so vielen Möglichkeiten das Ganze schon einmal über den Kopf wachsen. So wählt man vielleicht den falschen Netzwerkordner, vergisst eine E-Mail-Adresse oder entscheidet sich für das falsche Scanformat, und schon ist der ganze schöne Workflow dahin.



Nicht so mit den HP Quick Sets. Mit ihnen können Sie selbst komplexe Workflows über den großen Farb-Touchscreen im Handumdrehen vorkonfigurieren und ganz leicht per Tastendruck fehlerfrei ausführen. Einfacher geht's wirklich nicht.

Neben den Scanzielen lassen sich noch weitere Einstellungen festlegen, darunter unterschiedliche Ausgabeformate wie PDF, JPEG, TIFF, MTIFF, XPS und PDF/A. Die Flow MFP M880 Serie bietet dazu noch TEXT (OCR), Unicode TEXT (OCR), RTF (OCR), durchsuchbare PDF (OCR), durchsuchbare PDF/A (OCR), HTML (OCR) und CSV (OCR) an. Zudem lassen sich spezifische Sicherheitseinstellungen konfigurieren, mit denen etwa PDFs verschlüsselt und signiert per E-Mail gesendet werden können. Die Quick-Set-Tasten lassen sich im Handumdrehen konfigurieren, beschriften und auf dem Home-Bildschirm des Bedienfelds platzieren, damit Sie ohne Verzug loslegen können (siehe die Beispiele in der Abbildung oben).

Mithilfe von Quick Sets können Sie die Zugriffsfreigabe bzw. -sperre für bestimmte Gerätefunktionen festlegen, wodurch sich ganz nebenbei auch der Arbeitsaufwand der Helpdesk-Mitarbeiter verringert.

Einfache Digital-Sending-Konfiguration

Assistenten unterstützen Sie bei der benutzerfreundlichen Konfiguration der Digital-Sending-Funktionen Ihres HP MFP.

- Der Send-to-E-Mail-Einrichtungsassistent hilft Ihnen, Ihren MFP mit Ihrem E-Mail-Server zu verbinden und Standardeinstellungen aufzusetzen. Häufig verwendete Einstellungen können als Favoriten gespeichert werden. Auf diese Weise verringern Sie den Zeitaufwand für die Kommunikation mit Kunden, Händlern oder Kollegen.
- Der Save-to-Folder-Einrichtungsassistent führt Sie durch die Konfiguration standardmäßiger Scaneinstellungen von Quick Sets und zugehörigen Zielordnern auf Ihrem PC. Das Digitalisieren, Speichern und Abrufen von Dokumenten wird so zum Kinderspiel.

Optionale HP Digital Sending Software

Der MFP unterstützt die HP Digital Sending Software (DSS)¹⁵ sowie eine Vielfalt an EDM (Enterprise Document Management)-Systemen einschließlich HP Embedded Capture (weitere Infos siehe unten). Die HP Digital Sending Software unterstützt die Übertragung digitaler Dateien an Archivierungslösungen für alle HP LaserJet MFPs und HP Scanjet Geräte und dient als gemeinsames Verwaltungsprogramm und Endbenutzeroberfläche für verschiedene Geräte und Gerätetypen. Diese optionale Software wird auf dem Netzwerkservers ausgeführt und ermöglicht die Bearbeitung von Jobs mehrerer Geräte. Eine Software- oder Treiberinstallation auf einzelnen PCs wird damit unnötig.

Zusätzlich zu den robusten und sofort einsatzfähigen Digital-Sending-Funktionen der HP Color LaserJet Enterprise Flow MFP M880 Serie bietet die HP DSS folgende weitere Optionen:

- OCR-Texterkennung ermöglicht die Konvertierung gescannter Bilder in gängige Dateiformate mit editierbarem und durchsuchbarem Text, darunter durchsuchbare PDF, PDF/A, Highcompression PDF, HTML, XML, RTF (Microsoft-Word-kompatibel), XPS und TXT. OCR erleichtert zudem die Indizierung und Bereitstellung von Dokumenten. (Diese OCR-Funktionen sind bei der HP Color LaserJet Enterprise Flow MFP M880 Serie integriert und zur gelegentlichen Nutzung gedacht¹⁴.)
- Remote-Kopieren (Senden an Druckgerät)
- Benutzerdefinierbare Tasten zur einfachen Übertragung von Dokumenten an Workflow-Ziele
- Konfigurationsprogramm zur Verwaltung von Digital-Sending- und Workflow-Funktionen
- Zentrale E-Mail-Weiterleitung
- Zentrale Adressbuchverwaltung für den Zugriff auf Microsoft-Exchange-Kontakte und private Adressbücher
- Entlastung des LDAP-Verzeichnisses durch Replikation relevanter Adressinfos im DSS-Adressbuch
- Support für Filenet und Novell

Weitere Infos über HP DSS finden Sie unter hp.com/go/dss.

Aktivierung von Informationen mit optionalem HP Embedded Capture

Die HP Color LaserJet Enterprise Flow MFP M880 Serie unterstützt HP Embedded Capture, eine Lösung, die es Ihnen erleichtert, Dokumente zu digitalisieren und öffentlich weiterzugeben und die dabei zugleich die digitalen Sendekapazitäten eines Geräts erweitert. Als grundlegende Scan- und Versendungslösung verbessert das optionale HP Embedded Capture die Effizienz der täglichen Büroarbeit, ohne dass ein eigener Server erforderlich ist. Definieren Sie Scanprozesse und lösen Sie sie direkt am Gerät aus, oder implementieren Sie das On-Demand-Scannen von gängigen Anwendungen über einen TWAIN-Treiber oder eine vorhandene Schnittstelle zur Anwendungsprogrammierung (API).

Mit dieser grundlegenden Erfassungslösung ist es für Niederlassungen mit niedrigem Scanvolumen jetzt einfacher als je zuvor, ihre Effizienz zu steigern, Kosten zu senken und die Produktivität zu verbessern. Darüber hinaus können Sie Ihre Informationen nun besser schützen, indem nur entsprechend befugten Nutzern Zugriff auf Routing-Ziele und Dokumente gewährt wird. Und da Sie Dokumentinformationen auf dem Gerät erfassen und Ihren Geschäftsprozessen zuführen können, eröffnet Ihnen HP Embedded Capture neue Möglichkeiten zur Aktivierung von Informationen.

Moderne Faxfunktionen

Mit dem HP LaserJet MFP Analog Fax 500 lassen sich Faxe schnell und problemlos über das Bedienfeld versenden und empfangen.

Zu den modernen Faxfunktionen gehören:

- Effiziente Jobbearbeitung per V.34 Faxmodem mit bis zu 33,6 kbps sowie kürzere Übertragungszeiten dank standardmäßiger JBIG-Kompression für eine Verringerung des Zeit- und Kostenaufwands¹⁶.
- Remote-Konfiguration via HP Web Jetadmin¹¹ oder benutzerfreundliche Einrichtung mit dem Embedded Web Server Faxeinrichtungsassistenten.
- Schnelles Suchen und Bearbeiten von Einträgen per Kurzwahltaste.

- Manuelle Speichersperrung für Faxe bis zur Freigabe per PIN mit präziser Angabe von Datum und Uhrzeit.
- Faxweiterleitung für den Empfang von geschäftskritischen Dokumenten, egal wo Sie sich gerade aufhalten.
- Einfacher Zugriff auf Daten per Faxabruf (nur Empfang). Automatischer Zugriff auf häufig verwendete Dokumente wie Formulare oder Berichte von anderen Geräten.
- Über den Faxbericht können Sie Miniaturansichten Ihrer Faxe anzeigen und wichtige Informationen wie Sendezeit, Inhalt und Sendeziel speichern.
- Sofortige Statusmeldung zu Ihrem Faxe auf dem MFP-Bedienfeld.
- Bequemes Senden von Faxen direkt von Ihrem PC aus mit dem Send Fax Treiber¹⁷.
- Flexibles Umschalten zwischen LAN- und analogem Faxen mit der optionalen HP Digital Sending Software¹⁵. Diese Funktion bietet eine nahtlose Integration für LAN- oder analoge Umgebungen, ohne dass Sie Ihr Faxzubehör neu installieren oder konfigurieren müssen.

Benutzerfreundliches Kopieren

Der MFP kann als eigenständiger Walkup-Kopierer verwendet werden, ohne mit dem Netzwerk oder einem PC verbunden zu sein. Im Kopiermodus fungiert der MFP als Standard-Fotokopierer. Sie müssen dazu nur Ihr Dokument auf dem Scannerglas oder in der ADF positionieren und die Kopiereinstellungen per Bedienfeld konfigurieren.

Mehr Wachstum für Ihr Unternehmen

Mit professionellen Finishing-Optionen steigern Sie Ihre Produktivität und verringern den Zeitaufwand. Vielseitige Bearbeitungstools für umfangreiche Jobs bis zum Format A3/11 x 17 Zoll und das intuitive Touchscreen-Bedienfeld sorgen für unkomplizierte Workflows. Und Sie beeindrucken mit diesem MFP darüber hinaus mit Dokumenten von außergewöhnlicher Farbdruckqualität.



Up to 4,100 sheets maximum input capacity



Multiple media sizes



Das 3000-Blatt-Broschürengerät mit 2 Fächern ist nur eine von vier optionalen Finishing-Optionen, mit denen Sie Ihren Zeitaufwand entscheidend verringern können.



Up to 46 ppm A4



Instant-on Technology

Mehr Effizienz durch eine vielseitige Papierhandhabung

Dieser MFP bietet höchste Effizienz für Druck- und Bildbearbeitungsumgebungen mit hohem Druckvolumen und umfangreichen Jobs.

- Das Modell HP Color LaserJet Enterprise Flow MFP M880z bietet eine Einzugskapazität von 2100 Blatt mit 3 x Papiereinzug für 500 Blatt. Alle drei Papierkassetten eignen sich für Papiergrößen bis A3. Die HCl-Kassette des Modells HP M880z+ nimmt bis zu 3500 Blatt (A4) auf, was die maximale Einzugskapazität auf 4100 Blatt erhöht. Die beiden anderen Kassetten des MFP können jeweils für den Druck auf unterschiedlichem Papier konfiguriert werden und steigern so die Flexibilität.
- Die Mehrzweckkassette unterstützt schwere benutzerdefinierte Medien bis 220 g/m².
- Dieser MFP ist auf eine große Vielfalt an Medientypen und -formaten ausgelegt, darunter A3 und A4.
- Die integrierte Funktion für das automatische beidseitige Drucken spart Kosten durch Verringerung des Papierabfalls und verdoppelt die Einzugskapazität Ihres MFP.

Dokument-Finishing leicht gemacht

Der MFP ist standardmäßig mit einer Ausgabekassette für 500 Blatt (oben) ausgestattet. Sie haben zudem die Wahl zwischen vier optionalen 3000-Blatt-Finishing-Optionen, die Ihren Mitarbeitern die notwendigen Tools für eine effizientere Dokumenterstellung bieten⁶:

- Hefter/Stapler zum Sortieren, Heften und Stapeln Ihrer Dokumente.
- Hefter/Stapler/Locher zum Heften und Stapeln Ihrer Dokumente mit 2- oder 4-fach-Lochung.
- Broschürengerät zum professionellen Drucken, Falten und Heften Ihrer Dokumente.
- Broschürengerät-/Locherzubehör zum Drucken, Falzen und Heften für eine einfache Broschüreneerstellung oder zum Hinzufügen einer 2-/4-fach-Lochung.

Weitere Infos zum Ausgabezubehör finden Sie unter „Bestellinformationen“ auf Seite 26.

Drucken ohne Zeitverschwendung

Sparen Sie Zeit und steigern Sie Ihre Produktivität mit superhohen Druckgeschwindigkeiten von bis zu 46 Seiten pro Minute (ppm) (A4)⁵ und einer Ausgabe der ersten Seite nach blitzschnellen 11 Sekunden aus dem Standby (A4)¹⁸. Mit einem empfohlenen monatlichen Seitenvolumen von 5000 bis 25.000 Seiten¹⁹ wird dieser MFP den höchsten Ansprüchen moderner Geschäftsumgebungen gerecht und reduziert Benutzereingriffe auf ein Minimum.

Die HP Color LaserJet Enterprise Flow MFP M880 Serie verfügt über Instant-on-Technologie, die die schnelle Ausführung von Druck- und Kopieraufträgen aus dem Ruhemodus ermöglicht²⁰. Eine hochmoderne Fixiertechnologie erstellt die erste Seite schneller, wenn ein Drucker aus dem Energiesparmodus erwacht; Ihr Druckauftrag wird also schneller ausgeführt. So sparen Sie nicht nur Energie und verringern die Umweltbelastung, sondern steigern auch Performance und Produktivität.

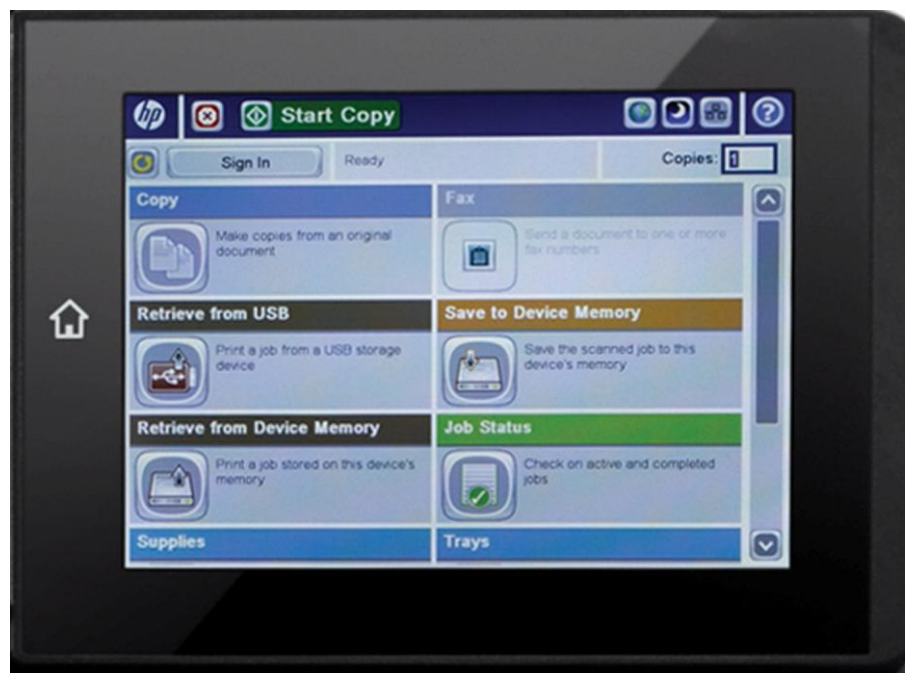
Weniger ist mehr

Mit dem HP Universal Print Driver (UPD) können Benutzer von mobilen PCs mit Microsoft-Betriebssystem und traditionelle Desktop-Anwender ganz einfach auf alle Funktionen fast jeden HP Geräts in Ihrer verwalteten Druckumgebung zugreifen⁷.

Dieser vielseitige Treiber reduziert den Software-Verwaltungsaufwand und steigert die Mitarbeiterproduktivität. Kurbeln Sie die IT-Leistung an, indem Sie die Anzahl der Treiber, die verwaltet werden müssen, enorm verringern und Ihren IT-Mitarbeitern die nötigen Tools für Effektivitätssteigerungen in die Hand geben. Mit dem HP UPD lassen sich Geräteeinstellungen auf einfachste Weise konfigurieren; dies ermöglicht es Ihnen, die Druckkosten zu senken, die Sicherheit zu verbessern sowie Umweltziele zu erfüllen. Die Umsetzung von Einstellungen wie dem beidseitigen Drucken oder schnellere Ruhemoduszeiten für die gesamte Druckerflotte wird so zum Kinderspiel. Zudem ermöglichen die nützlichen Tools des HP UPD Printer Administrator Resource Kits Zeit- und Kosteneinsparungen durch Vereinfachung von IT-Aufgaben, die Implementierung von Druckrichtlinien sowie die Nutzungsüberwachung im gesamten Unternehmen. Wahlweise können Sie den HP UPD auch zusammen mit HP Web Jetadmin zur Erstellung von Druckerlisten, -berichten usw. für die gesamte Flotte verwenden.

Diese Flottentreiberlösung und die Tools des Printer Administrator Resource Kit stehen zum kostenlosen Download zur Verfügung. Weitere Informationen zum Schutz Ihrer Druck- und Bildbearbeitungsumgebung, einer vereinfachten Verwaltung sowie der Steigerung der Produktivität mit dem HP Universal Print Driver finden Sie unter hp.com/go/upd.

Fingerspitzengefühl für jede Aufgabe



Bearbeiten Sie Arbeitsaufträge auf dem MFP mit dem HP Easy Select Farb-Touchscreen-Bedienfeld für ein reibungsloses Bedienerlebnis. Das Bedienfeld umfasst einen 20,3 cm (8 Zoll) großen grafischen SVGA-Touchscreen, der sich auf unterschiedliche Sichtwinkel einstellen lässt. Die Benutzeroberfläche ist die gleiche wie bei anderen HP LaserJet MFPs und vernetzten Scannern. So sparen Sie nicht nur Schulungs- und Helpdesk-Kosten, sondern machen Ihren Mitarbeitern auch das Leben leichter.

Vorteile dieser einheitlichen effizienten Schnittstelle:

- **Einstellbarer Neigungswinkel** ermöglicht komfortablen Zugriff für alle Benutzer.
- **Bildvorschau** zum Hinzufügen, Löschen, Neuordnen und Zoomen von Seiten in Digital-Sending-Jobs.
- **Benutzerfreundliche Menüs** zum Einstellen von Systemstandards, Einstellungen für bestimmte Jobs sowie die Konfiguration und Ausführung von HP Quick Sets.
- **Beleuchtete Home-Taste** am Rand des Bedienfelds für eine schnelle Rückkehr zum Home-Bildschirm.

- **Hilfreiches Feedback** bei der Interaktion mit dem grafischen Touchscreen-Display. Der MFP besitzt ein integriertes Hilfesystem zur Erläuterung aller Funktionen, das Sie durch Drücken der Hilfe-Taste in der rechten oberen Ecke aufrufen können. Über manche Untermenüs können Sie darüber hinaus übergreifende Seiten öffnen, die Sie nach bestimmten Themen durchsuchen können. Bei Untermenüs mit Einstellungen für einzelne Jobs können Sie mit dieser Taste Themen aufrufen, die die Optionen für diesen Bildschirm erläutern.
- **Klare Anweisungen und Illustrationen** einschließlich Animationen für Aufgaben wie z. B. Papierstaubehebung.
- **Einfach lesbare Statusmeldungen**, die übersichtlich präsentiert werden.



Easy-access USB

Leicht zugänglicher USB-Port

Der USB-Port neben dem Bedienfeld ermöglicht das Sofort-Drucken per Flash-Drive, unter anderem für PDF-, PostScript- (PS) und druckbereite Dateien (.prn, .pcl, .cht).



Einfach effizient

Über die große ausziehbare Tastatur können Sie Informationen zu Dateien bzw. Kontext zu E-Mails hinzufügen, was die Organisation gescannter Dokumente einfacher macht. Die Eingabe von Adressen, Dateinamen und Indexdaten mit zwei Händen ist nicht nur schneller, sondern steigert auch die Datengenauigkeit.

Gönnen Sie Ihrem PC eine Pause

Das Bedienfeld dieses MFP bietet eine Bildvorschau, mit der Sie Arbeitsaufwand und Fehler minimieren können. Sie können Ihren Scanauftrag direkt über den 20,3 cm (8 Zoll) großen Farb-Touchscreen anzeigen und bearbeiten, bevor Sie ihn an Netzwerkordner, Fax, E-Mail oder USB-Geräte senden. Über die Bildvorschau können Sie nicht nur Dateien vom MFP im Netzwerk speichern, sondern auch Ihre Scans vor dem Senden an den Workflow anpassen, ohne dass Sie zwischen Gerät und PC pendeln müssen.

Scannen Sie mehrere Seiten mit der ADF, zeigen Sie sie als Miniaturansichten an bzw. nutzen Sie die Zoom- und Schwenkfunktion für eine genaue Prüfung. Vor dem Fertigstellen eines gescannten Dokuments können Sie einzelne Seiten dann ggf. neu ordnen, hinzufügen, löschen oder per Zoom vergrößern. Änderungen lassen sich auf einzelne Seiten oder mehrere Seiten auf einmal anwenden.



Bringen Sie Farbe in den Business-Alltag

Farbdrucken, wie es sein sollte: Mit jederzeit hochwertigen und kostengünstigen Dokumenten in brillanten Farben für attraktive und hochwertige Berichte, Broschüren und Marketingmaterialien machen Sie immer den besten Eindruck.

Herausragende Ergebnisse dank HP ImageREt

Mit der in die HP Color LaserJet Enterprise Flow MFP M880 Serie integrierten HP ImageREt 4800 Funktion drucken Sie jederzeit Dokumente in höchster Qualität. Das System beruht auf einer Reihe moderner Farblasertechnologien, darunter HP ColorSphere Toner, Bildverbesserungen, HP Smart Print und hochauflösender Bildbearbeitung.

Die optimal auf Original HP Tonerkartuschen und HP Papier abgestimmte HP ImageREt Technologie gewährleistet eine kontinuierlich herausragende Druckqualität bei jedem Auftrag.



Höchste Qualität bei jedem Dokument mit HP EasyColor

Die im HP Universal Print Driver enthaltene HP EasyColor Technologie ist eine intelligente Kombination aus vielen Innovationen in einer benutzerfreundlichen Funktion, die durch Erkennung von Inhalten und automatische Anpassung der Farbgebung eine Optimierung der Fotoqualität bzw. Komprimierung von Rasterbildern sowie ein schnelleres Drucken ermöglicht. Das Ergebnis: hochwertige Schwarzweiß- und Farbdokumente bei jedem Druckvorgang⁷.

HP EasyColor bietet zudem eine intelligente Bildererkennung. Dabei nutzt es den Bilddatei-Passthrough der Ursprungsanwendung zur Emulation der Bildschirmanzeige für eine optimale Bildqualität. Das Ergebnis: gestochen scharfe, natürliche Fotos mit weichen Farbübergängen.

Durch die automatische Größenanpassung der Dateien und kleinere Spooldateien lassen sich bildlastige Formate wie PowerPoint-Präsentationen schneller ausdrucken, und die Netzwerkauslastung verringert sich. Das Beste aber ist: HP EasyColor wird automatisch aktiviert; so erhalten Sie mühelos eine optimale Farbdruckqualität bei jedem Druckvorgang.

Mit der HP ColorSphere Tonertechnologie mit ihren genau kontrollierten Schmelz- und Fixiereigenschaften erstellen Sie Dokumente in einheitlichem Hochglanz mit dynamischen Farbverläufen.

Dokumente mit einer breiten Palette genau definierter Farben und glatten Übergängen lassen sich nur durch einen hochpräzisen Druckprozess erzielen. Mit den Farbtönen von HP, bei denen jedes Partikel eine einheitliche Größe und Form besitzt, erzielen Sie eine hochpräzise Platzierung auf dem Medium für ein breites Farbspektrum mit feinsten Übergängen.

Mit HP ColorSphere Toner sparen Sie zudem noch Zeit beim Drucken. Die Partikel verfügen über einen optimal dimensionierten Wachskern, der erstklassig mit der HP Instant-on-Technologie der Fixiereinheit harmoniert – für eine schnellere Bildverarbeitung und optimale Ergebnisse.



Colour laser
technology



Quality laser
printing

Präzise Farbabstimmung dank PANTONE® Kalibrierung

Die Abstimmung der Farben des Ausgabegeräts mit der Bildschirmanzeige ist ein komplexer Prozess, da Druckgeräte und PC-Monitore unterschiedliche Methoden einsetzen. Beim Monitor werden Farben durch Lichtpixel per RGB (Rot, Grün, Blau)-Technologie dargestellt, beim Drucker durch das Mischen von Farbpigmenten des CMYK (Cyan, Magenta, Gelb und Schwarz)-Spektrums.

Zudem beeinflussen weitere Faktoren wie Papiertyp, Drucktechnologie (z. B. Tintenstrahl- oder Laserdrucker), Treiber, Monitore etc. die angezeigten und gedruckten Farben.

Durch die Zusammenarbeit mit PANTONE® konnte HP diesen Prozess enorm vereinfachen. PANTONE® ist die weltweit bekannteste Autorität für Farben und Farbdarstellungsprozesse. Und da die HP Color LaserJet Enterprise Flow MFP M880 Serie für die Kalibrierung mit PANTONE® Farben konzipiert wurde, erhalten Sie jedes Mal einheitliche und zuverlässige Ergebnisse, verringern den Zeitaufwand von der Druckvorstufe bis zur Endausgabe und reduzieren den Papierabfall durch präzisere Prozesse.

Zuverlässige, hochwertige Ergebnisse

HP Original LaserJet Druckkartuschen sind ein wichtiger Bestandteil des Drucksystems²¹. Vier Kartuschen mit Standardkapazität (drei Farbkartuschen sowie eine in Schwarz) sind bei diesem MFP vorinstalliert, wodurch Sie Kosten und Zeit sparen.

- Beim Installieren jeder Original HP Druckkartusche wird die HP Smart Drucktechnologie aktiviert. HP Druckkartusche, MFP und Software wurden optimal aufeinander abgestimmt, um ein benutzerfreundliches, hochwertiges Laserdrucken, die einfache Überwachung bzw. Online-Bestellung von Verbrauchsmaterialien sowie eine kontinuierlich hochwertige Druckausgabe zu gewährleisten.
- Die Original HP LaserJet Druckkartusche (Schwarz) hat eine durchschnittliche Ergiebigkeit von 29.500 Blatt. Farbkartuschen haben eine durchschnittliche Ergiebigkeit von 32.000 Blatt. Dadurch verringert sich für Sie der Aufwand durch Benutzereingriffe²².
- Deutlich beschriftete Teile, einfach verständliche Anweisungen und Kartuschen-Statusinfos über das Bedienfeld oder die HP Geräteverwaltungstools vereinfachen die Materialbeschaffung und Problembehebung für alle Benutzer.

Mobile Druckoptionen für mehr Effizienz

Einfacher und direkter Zugriff auf Ihren MFP – mit HP Wireless Direct und Touch-to-Print^{1, 2}

Einfaches und sicheres Drucken über mobile Geräte

und eine gesteigerte Produktivität beim Arbeiten im Büro, von zu Hause oder unterwegs. Aus diesem Grund benötigen Benutzer wie IT-Manager einfache und zuverlässige Druckfunktionen für Mobilplattformen und Betriebssysteme bzw. Zugriffskontrolle für Netzwerk und Geräte. HP macht es möglich. Mit in Druckern und MFPs integrierten mobilen Druckfunktionen bieten wir Ihnen eine völlig neue Dimension des mobilen Drucks – und das für mehr Benutzer, Einsatzszenarien und Umgebungen als jeder andere Anbieter.



Wireless direct



HP touch-to-print

Mobile Drucklösungen für Unternehmen

Der HP Color LaserJet Enterprise Flow M830z+ (Modell D7P71A) ist standardmäßig mit HP Wireless Direct und HP Touch-to-Print ausgestattet^{1, 2}.

Beide Technologien nutzen eine sichere Peer-to-Peer-Verbindung, über die Sie auch außerhalb des Firmennetzwerks problemlos drucken können. Dank verschlüsselter Druckdateien und konfigurierbarer Passwörter brauchen Sie sich keine Sorgen zu machen, wer auf Ihre Bürodrucker zugreift. Sicherheitsfunktionen und Benutzerberechtigungen lassen sich per HP Web Jetadmin¹¹ oder Embedded Web Server auf einfachste Weise konfigurieren.

Um Wireless Direct zu verwenden, verbinden Sie Ihr mobiles Gerät auf die gleiche Art und Weise mit dem MFP wie mit einem öffentlichen Wireless-Netz. Mit Touch-to-Print können Sie mit Ihrem NFC-aktivierten Smartphone oder Tablet auf einfachste Weise per Walkup-Funktion drucken. Die NFC (Near Field Communication)-Funktion erkennt den Drucker automatisch und stellt eine Direktverbindung per Wireless-Technologie her.

HP hat zusammen mit führenden Herstellern von mobilen Geräten Druckfunktionen für beliebte Betriebssysteme entwickelt und kann deshalb umfassenden Support für eingebettete Druckfunktionalitäten für Systeme wie Apple iOS (AirPrint™), Samsung Android und Windows® 8 bieten, in den meisten Fällen ganz ohne zusätzliche App. Einfach die Druckfunktion innerhalb des Dokumentes und Ihren MFP auswählen und loslegen. Bei mobilen Geräten ohne integrierten Support für mobiles Drucken gestaltet sich der Vorgang ähnlich einfach, allerdings müssen Sie hierbei zunächst die HP ePrint App oder Software herunterladen²³.

Wireless Direct und Touch-to-Print lassen sich für alle HP Geräte entweder per HP Jetdirect 2800w und Installation im Hardware-Integrationsfach oder mit dem HP NFC/Wireless 1200w Mobile Print Accessory per USB hinzufügen²⁴.

Falls Sie mobile Druckfunktionen für eine Flotte mit Geräten unterschiedlicher Hersteller implementieren möchten und fortschrittliche Sicherheits- und Verwaltungslösungen benötigen, empfehlen wir die optionale HP ePrint Enterprise Lösung. Weitere Infos zu den mobilen Enterprise-Drucklösungen von HP finden Sie unter hp.com/go/businessmobileprinting.

Mobiles Drucken – egal wann, egal wo

Auch auf Reisen müssen Ihre Mitarbeiter dank HP ePrint nicht auf Druckfunktionalität verzichten. Dazu können sie Smartphones, Tablets oder PCs mit Internetverbindung⁸ bzw. Apple AirPrint™ für iPad®, iPhone® oder iPod touch®⁹ nutzen.

Funktionalität für alle bei höchster Sicherheit

Der MFP bietet integrierte Vernetzungsfunktionen für eine direkte Verbindung zu Gigabit Ethernet 10/100/1000T Netzen sowie optional eine sichere drahtlose Vernetzung. Weitere Infos hierzu finden Sie unter „Bestellinformationen“ auf Seite 26.

Einfache Erweiterung, Verwaltung und Sicherung

Schützen Sie Ihre MFP-Investitionen und verwalten Sie Ihre Druckumgebung im gesamten Unternehmen. Bei sich wandelnden Bedürfnissen können Sie Ihren MFP mit Upgrades und Add-Ons anpassen, und Sie können Ihre gesamte Druckerflotte von einem Standort aus mit robusten Sicherheitsfunktionen verwalten. Das Ergebnis ist immer das gleiche: höchste Effizienz auf lange Sicht.

Veränderungen hin oder her – bei uns gehen Sie auf Nummer Sicher

Behalten Sie die Zukunft im Blick. Mit der HP FutureSmart Firmware führen Sie Upgrades bei Verfügbarkeit neuer Lösungen ganz nach Ihren Anforderungen durch. Dadurch schützen Sie Ihre Investitionen und profitieren von Workflow- und Sicherheitsverbesserungen, ohne sich neue Hardware anschaffen zu müssen und ohne den damit verbundenen Kosten- und Zeitaufwand für Benutzerschulungen. Ein einheitliches Schnittstellen- und Menüdesign für alle HP FutureSmart Geräte einschließlich der HP Color LaserJet Enterprise Flow MFP M880 Serie garantiert Ihnen eine intuitive und vertraute Umgebung. Weitere Infos zur HP FutureSmart Firmware erhalten Sie unter hp.com/go/futuresmart.

Seien Sie jederzeit bereit für die Zukunft. Dieser MFP wurde mit Blick auf neue Lösungen entwickelt, damit Sie ganz nach Bedarf Funktionen hinzufügen können. Das Hardware-Integrationsfach ist unsere kostengünstige Upgrade-Lösung für Sicherheitsfunktionen wie Karten- und Ausweis-Lesegeräte³. Und mit der HP Open Extensibility Platform (OXP) erstellen Sie eine vereinheitlichte Umgebung für Softwarelösungen Ihrer HP LaserJet MFPs und gewährleisten so einen effektiven Schutz Ihrer Investitionen, Einheitlichkeit für die Endnutzer und eine einfachere Verwaltung. Mit unseren Innovationen sorgen wir dafür, dass Ihr MFP auch in Zukunft erstklassig ist.

Robuste Sicherheitsfunktionen für Geräte, Daten und Dokumente

Die HP Color LaserJet Enterprise Flow MFP M880 Serie bietet eine Vielfalt an Optionen für Ihre Umgebung, darunter Support für eine Vielzahl von Lösungen sowie integrierte Sicherheitsfunktionen wie die HP Hochleistungs-Sicherheitsfestplatte und PIN-Druckfunktionen.



Built-in security features

Schutz für Ihren MFP

Mit zunehmender Funktionsvielfalt bzw. Geräteintegration in den Workflow kommt auch dem Thema Sicherheit immer mehr Bedeutung zu. Dieser MFP bietet eine Vielzahl an Sicherheitsfunktionen gegen unerlaubten Zugriff:

- **Authentifizierung und Autorisierung:** Steigern Sie die Gerätesicherheit und sorgen Sie dafür, dass Ihre Jobs auch in den richtigen Händen landen. Über die Authentifizierungsfunktion können Sie Benutzerberechtigungen verwalten, unerwünschtes Scannen und Digital Sending verhindern, den Zugriff auf Verwaltungsprogramme beschränken und nicht autorisierte Gerätekonfigurationen unterbinden. Kontrollieren Sie MFP-Zugriff, Geräteeinstellungen und -funktionen durch
 - **mehrere eingebettete Authentifizierungsmethoden:** Drucken mit positiver ID. Mit den über Ihr Gerät verfügbaren Optionen können Sie die Windows/Kerberos-, LDAP- bzw. PIN-Benutzerauthentifizierung für Ihre spezielle Infrastruktur konfigurieren.
 - **rollenbasierte Authentifizierung und Autorisierung mit HP FutureSmart:** Mit HP FutureSmart haben Sie Gerätesicherheit und Berechtigungseinstellungen voll im Griff. Der IT-Administrator entscheidet, wer auf welche Gerätefunktionen zugreifen kann – für sichere Workflows, eine effektive Zugangskontrolle und die Einhaltung von Sicherheitsrichtlinien.
 - **Authentifizierungslösungen von HP und Drittanbietern:** Optionale Lösungen wie HP Access Control oder HP Smartcard Solution for U.S. Government bieten eine fortschrittliche Berechtigungskontrolle über Proximity Cards oder Smartcards. Dazu können Sie über das Hardware-Integrationsfach ausgewählte Karten-Lesegeräte implementieren³.

- **verschlüsselte Dokumentauthentifizierung mit HP FutureSmart Encrypted PDF und HP UPD Secure Encrypted Print²⁵:** Bei diesen Lösungen muss der Benutzer für Ver- und Entschlüsselung, Scannen und Drucken ein Passwort (symmetrischer Schlüssel) eingeben. Mit dieser Funktion bleiben Ihre Dokumente im gesamten Workflow geschützt.
- **Physischer Geräteschutz:** Gerät und HP Hochleistungs-Sicherheitsfestplatte können per Schloss gegen Diebstahl und Manipulation geschützt werden (Zubehör ist separat zu erwerben). USB-Host-, Netzwerk- und andere physikalische Ports können zum Schutz gegen unberechtigten Zugriff deaktiviert werden.
- **Common Criteria Certification (CCC):** CCC ist eine in 26 Ländern weltweit anerkannte Sicherheitszertifizierung. HP bürgt damit für die Sicherheitsfunktionen seiner Enterprise LaserJet MFPs²⁶.

Datenschutz

Sorgen Sie für die optimale Sicherheit Ihrer vertraulichen Daten. Mit den Sicherheitsfunktionen von HP wie der Hochleistungs-Sicherheitsfestplatte sind Ihre Daten jederzeit rundum geschützt.

Schutz für ruhende Daten bieten folgende Funktionen:

- **Speicherverschlüsselung:** für den effektiven Datenschutz. Die HP Hochleistungs-Sicherheitsfestplatte der HP Color LaserJet Enterprise Flow MFP M880 Serie bietet eine umfassende Hardware-Verschlüsselung. (Ausgewählte SKUs der US-Regierung enthalten eine FIPS-140-validierte Festplatte²⁷.)
- **Secure Erase:** Der MFP ermöglicht ein sicheres Überschreiben gespeicherter Daten bzw. Entfernen vertraulicher Daten. HP bietet mehrere Mechanismen zur Löschung gespeicherter Daten, einschließlich einer mit der U.S. National Institute of Science and Technology (NIST) Special Publication 800-88 konformen Funktion.
- **Passwortschutz:** Gespeicherte Passwörter werden per Verschlüsselung geschützt.

Schutz für übermittelte Daten bieten folgende Funktionen:

- **Secure Encrypted Print mit HP UPD 5.3.1 oder neuer:** End-to-End Secure Encrypted Print für mehr Sicherheit. Der HP UPD ist der erste Gerätetreiber²⁸, der eine echte symmetrische AES256-Druckauftragsver- und -entschlüsselung vom Client zur Seite bietet, basierend auf einem benutzerdefinierten Kennwort mittels FIPS-140-geprüftem Microsoft® Verschlüsselungsmodul.
- **Netzwerkschutz:** Vom Gerät über das Netzwerk an Digital-Sending-Ziele übertragene Daten werden per IPsec verschlüsselt (die Konfiguration jeder Netzwerkressource für IPsec vorausgesetzt). Druckaufträge lassen sich außerdem mit dem Internet Printing Protocol (IPP) über SSL/TLS verschlüsseln.
- **Dokumentensicherheit:** Gescannte PDFs und E-Mails lassen sich mit den integrierten validierten FIPS-140-Kryptographiebibliotheken von Microsoft verschlüsseln.
- **Verwaltungsschutz:** Vom Gerät per Netzwerk an den HP Embedded Web Server, HP Web Jetadmin oder andere Tools übertragene Verwaltungsdaten können per SNMPv3 und SSL/TLS geschützt werden.

Effektiver Schutz für Papierdokumente

HP bietet verschiedene optionale Lösungen für den Schutz Ihrer Dokumente vor Diebstahl oder Betrug, darunter:

- **Pull Printing:** Druckaufträge können nur vom jeweiligen Benutzer freigegeben werden. Die HP Access Control Pull Printing Lösung schützt vertrauliche Daten per Abfrage der Zugriffsberechtigung am Gerät und ermöglicht den flexiblen Abruf von Dokumenten über alle Geräte, auf denen die Lösung aktiviert ist.
- **Eingebettete Betrugsbekämpfungsmerkmale:** Dieses Tool macht sich speziell bei vertraulichen Dokumenten wie Rezepten, Geburtsurkunden oder Abschriften bezahlt. Die Betrugsbekämpfungsmerkmale werden vor der Weiterleitung an den MFP bzw. vor dem Ausdrucken mithilfe der optionalen HP and TROY Secure Document Printing Lösung eingebettet.

HP Security Best Practices

Seit 2005 veröffentlicht HP regelmäßig Best-Practice-Checklisten zum Thema Sicherheit für vernetzte Umgebungen bei Großunternehmen und KMUs. HP empfiehlt seinen Kunden, die empfohlenen Sicherheitskonfigurationen in ihre Umgebung zu integrieren.

Weitere Infos finden Sie unter hp.com/large/ipq/gateway/secure-4-steps.html. Weitere Infos zu HP Sicherheitslösungen, Checklisten und Bewertungstools finden Sie unter hp.com/go/secureprinting.



Schützen Sie Ihre HP Geräteflotte mit der Lösung, die Buyers Laboratory LLC als „wegweisend“ bezeichnet hat: dem HP Imaging & Printing Security Center²⁹.



Verlassen Sie sich auf die „erste richtlinienbasierte Sicherheitslösung für Druck- und Bildbearbeitungs-Umgebungen der Branche“.



HP Web Jetadmin

Sorgenfreies Drucken

Steigern Sie Ihre Sicherheit, nicht die Mitarbeiterzahl. Unser optionales HP Imaging & Printing Security Center (IPSC) ist eine preisgekrönte richtlinienbasierte Sicherheitslösung, mit der Sie für mehr Sicherheit, eine verstärkte Compliance und eine Risikoreduzierung für Ihre gesamte Flotte an Bildverarbeitungs- und Druckgeräten sorgen können¹⁰.

- Sie können den Prozess so rationalisieren, dass alle Systeme anhand einer einheitlichen Sicherheitsrichtlinie sicher installiert und überwacht werden können.
- Die HP Best Practices Base Policy vereinfacht die Umsetzung grundlegender Schutzmaßnahmen – und zwar ganz ohne Sicherheitsexpertise.
- Mit HP Instant-on Security können Sie neue HP Geräte durch automatische Konfiguration der Einstellungen gemäß den firmeneigenen Sicherheitsrichtlinien problemlos direkt ab der Implementierung im Netzwerk absichern³⁰.
- Überwachen Sie die Einhaltung Ihrer festgelegten Sicherheitsrichtlinien aktiv durch automatische Überwachung und risikoabhängige Berichterstellung in HP IPSC.

Weitere Infos zum HP Imaging & Printing Security Center sowie eine kostenlose 60-Tage-Demoversion erhalten Sie unter hp.com/go/ipsc.

Gerätebasiertes Sicherheitsmanagement

Bei Umgebungen mit wenigen Geräten bevorzugt Ihre IT-Abteilung vielleicht eine Einzelverwaltung über die HP Embedded Web Server-Schnittstelle mit HTTPS zwecks Verschlüsselung und Zugangskontrolle. Zudem stellt HP Assistenten zur Verfügung, die Sie durch die korrekte Sicherheitskonfiguration führen.

Auch aus weiter Ferne immer ganz nah am Geschehen

Die HP Color LaserJet Enterprise Flow MFP M880 Serie wird durch HP Web Jetadmin¹¹ unterstützt, eine Lösung für die Einzelverwaltung einer breiten Palette von mit dem Netzwerk oder einem PC verbundenen Geräten, darunter Druckern, MFPs und Scannern. Steigern Sie Ihre Produktivität durch Ferninstallation, -konfiguration, -problembehebung, -sicherung und -verwaltung Ihrer Geräte – durch Zeit- und Kosteneinsparungen, Schutz Ihrer Assets und Verbesserung Ihres ROI. Die Vorteile von HP Web Jetadmin:

- Genauer Überblick über Anzahl und Typ aller Geräte
- Transparenz beim Materialverbrauch und dadurch intelligentere Kaufentscheidungen, Kosteneinsparungen sowie die Überwachung/Zuweisung von Druckkosten für einzelne Abteilungen/Benutzer
- Viele Aufgaben lassen sich vereinfachen und sogar automatisieren, z. B. durch die Implementierung von Richtlinien, die die automatische Konfiguration aller neuen Geräte im Netzwerk mit den korrekten Druck- und Sicherheitseinstellungen vorsehen.
- Statten Sie Ihre Helpdesk-Mitarbeiter mit den richtigen Tools aus, wie etwa automatischen Warnmeldungen, damit sie Probleme schneller und nicht selten präventiv lösen können.
- Prüfen Sie, ob Ihre Geräte über die neueste Firmware verfügen und korrekt konfiguriert sind (wichtig für Organisationen, die rechtliche Auflagen einhalten müssen).
- Nutzen Sie robuste Überwachungs- und Berichtstools zur optimalen Ausschöpfung Ihrer Investitionen durch bessere Entscheidungen zum Geräteeinsatz im Unternehmen.
- Nutzen Sie im Verbund mit Web Jetadmin zusätzliche Optionen wie das HP Database Connectivity Modul zur Festlegung bzw. Erfüllung von Umweltzielen.
- Holen Sie sich den ultimativen Investitionsschutz mit HP Web Jetadmin Premium Support. Mit dieser Serviceerweiterung stehen Ihnen dedizierte Softwareingenieure von HP mit Beratung, Nutzungsempfehlungen, Problemdiagnostik und vielem mehr zur Verfügung.

Von HP Web Jetadmin profitieren verwaltete Druckumgebungen jeder Größe, von Großunternehmen mit Tausenden von Geräten bis hin zu Kleinunternehmen mit kleiner Geräteflotte. Weitere Infos zur effizienten Verwaltung Ihrer gesamten Bildbearbeitungs- und Druckflotte mit HP Web Jetadmin oder zum Download dieses kostenlosen Software-Tools finden Sie unter hp.com/go/wja.

Zugriff auf Farbdruck für Nutzer, die ihn wirklich brauchen

Über HP Web Jetadmin¹¹ und den HP Universal Print Driver⁷ können Sie Berechtigungen für den Farbdruck nach Benutzer, Tageszeit oder Anwendung einrichten oder auf Sonderprojekte beschränken. So steht die Funktion Mitarbeitern zur Verfügung, die sie wirklich benötigen, wie z. B. Vertrieb oder Marketing, während für andere Benutzergruppen Schwarzweiß-Druck als Standard eingestellt ist³¹.

Einfache und direkte Geräteverwaltung

Die HP Color LaserJet Enterprise Flow MFP M880 Serie kann auch mithilfe des HP Embedded Web Server (EWS) verwaltet werden. Dabei können Sie per Webbrowser den Status überwachen, Netzwerkparameter konfigurieren oder auf Gerätefunktionen zugreifen.



Maximise uptime

Entspanntes Arbeiten dank der bewährten Zuverlässigkeit von HP

Neue HP LaserJet Geräte werden rigorosen Tests unterzogen, um eine durchgängig hochwertige Ausgabe sicherzustellen. Die Tests werden bei jedem Schritt des Designprozesses mit einer großen Anzahl an Geräten durchgeführt, um sicherzustellen, dass alle Geräte die hohen Standards von HP erfüllen. Das Ergebnis sind solide, zuverlässige Produkte, die während des gesamten Lebenszyklus des Geräts eine beständige Ausgabequalität liefern.

Dieser MFP wird mit einer beschränkten Ein-Jahres-Onsite-Garantie geliefert (die Gewährleistung kann gemäß den gesetzlichen Vorgaben von Land zu Land variieren). Es sind zusätzliche Garantie- und Serviceerweiterungsoptionen verfügbar. Nähere Informationen zu den preisgekrönten Support- und Serviceoptionen von HP in Ihrer Region erhalten Sie unter hp.com/support.

HP Services – Schutz für Ihre Technologieinvestition und kontinuierliche Produktivität

Erweitern Sie Ihre Standardgarantie mit den HP Care Pack Services. Unsere breite Palette an Supportservices bietet höchste Zuverlässigkeit zu einem berechenbaren Preis – damit Sie sich auf das wirklich Wichtige konzentrieren können.

Mit einem HP Care Pack Service erhalten Sie genau den Support, den Sie benötigen – nicht mehr und nicht weniger. Für die HP Color LaserJet Enterprise Flow MFP M880 Serie ist eine Vielzahl von Optionen erhältlich³². Weitere Infos hierzu finden Sie unter „Bestellinformationen“ auf Seite 26. Sie können das für Ihre Bedürfnisse am besten geeignete HP Care Pack auch unter hp.com/go/cpc bestellen.

Kontinuierliche Leistung bei geringerem Verbrauch

In einer Zeit, in der Energie und Ressourcen kostbar sind, steht Ihnen HP mit ausgereiften Technologien zur Seite. Im Rahmen der HP Initiative „Design for the Environment“ implementieren wir bei der Entwicklung und in jeder Phase des Produktzyklus laufend Verbesserungen und helfen so, den Verbrauch von Energie, Papier, Verpackungen und Materialien bei uns und bei unseren Kunden zu senken.

Strom sparen ohne Abstriche bei der Leistung zu machen

Dank seines intelligenten Designs hilft Ihnen dieser MFP beim Erfüllen Ihrer Energievorgaben. Und das ohne Leistungsverlust:

- **ENERGY STAR® und Blauer-Engel-Umweltzeichen:** Mit dem ENERGY STAR-Logo gekennzeichnete HP Produkte erfüllen die ENERGY STAR-Spezifikationen der US-Umweltbehörde für Bildbearbeitungsausrüstung¹³. Weitere Infos zu ENERGY STAR finden Sie unter hp.com/go/energystar. Der Blaue Engel ist ein deutsches Umweltzeichen für Kriterien wie Produktdesign, Energieverbrauch, chemische Emissionen, Lärm, recycelbares Design und Rücknahmeprogramme. Viele der beliebten Druck- und Bildbearbeitungsprodukte von HP haben sich für dieses Zeichen qualifiziert.
- **HP Auto-On/Auto-Off Technologie:** Mit intelligenten Funktionen, mit denen Sie Ihren MFP bei Bedarf ein- bzw. ausschalten können, bleiben Sie produktiv und sparen Ressourcen¹². Wenn Sie bestimmte Startzeiten festlegen, sind Sie bei Arbeitsbeginn sofort startbereit.
- **Instant-on-Technologie und Instant-on-Copy:** HP LaserJet Produkte mit Instant-on-Technologie verwenden ein innovatives Fixiersystem, das schnell aufgeheizt wird und ebenso schnell wieder abkühlt und so Energieeinsparungen ermöglicht²⁰. Der Scanner des MFP benötigt keine Aufwärmzeit.



Auto-On/Off
Technology

Papier einsparen und Abfall verringern

Mit den verschiedenen HP Lösungen können Sie auf vielerlei Art und Weise Papier einsparen:

- Durch automatischen beidseitigen Druck sparen Sie bis zu 50 % Papier.
- HP Web Jetadmin und der HP UPD helfen bei der Senkung von Papierkosten durch die Konfiguration des automatischen beidseitigen Drucks als Standard für einzelne Geräte oder ganze Flotten^{7,11}.
- Durch Verwendung von dünnerem Papier reduzieren Sie die Umweltbelastung durch Druckvorgänge zusätzlich. Die HP Color LaserJet Enterprise Flow MFP M880 Serie ist mit Büropapier mit einem Gewicht von nur 60 g/m² kompatibel.



Automatic
2-sided printing

Weniger Umweltbelastung mit recycelten HP Druckkassetten

Original HP Druckpatronen und -kassetten können derzeit in mehr als 50 Ländern und Gebieten weltweit über das HP Planet Partners Programm zurückgegeben und recycelt werden³³.

- HP bietet recycelte Freiumschläge und Etiketten für die meisten Original HP Druckkartuschen. Das Rohmaterial recycelter Kartuschen kann zur Herstellung neuer Original HP Kartuschen verwendet werden. Bis heute haben Kunden über 500 Millionen Kartuschen zwecks Recycling an HP Planet Partners zurückgegeben.
- Viele Original HP Kartuschen werden mit recyceltem Kunststoff hergestellt. Alle erfüllen die anspruchsvollen Qualitäts- und Zuverlässigkeitsstandards von HP.
- Keine einzige im Rahmen des HP Planet Partner Programms zurückgegebene Original HP Tintenpatrone oder Druckkassette landet auf einer Deponie. Ganz im Gegensatz zu 90 % aller Produkte von Remanufacturing-Unternehmen^{33,34}. Weitere Infos finden Sie unter hp.com/recycle.

Mit HP SureSupply können Sie Bestellungen zusammenfassen, Einsparungen realisieren und so die Umweltbelastung durch Verpackungen und Transport von Einzelbestellungen reduzieren³⁵



HP Planet Partners

Technische Daten

	HP Color LaserJet Enterprise Flow MFP M880z	HP Color LaserJet Enterprise Flow MFP M880z+	HP Color LaserJet Enterprise Flow MFP M880z+ NFC/Wireless Direct
Produktnummer	A2W75A	A2W76A	D7P71A
Druckgeschwindigkeit⁵	Schwarzweiß oder Farbe: bis zu 46 ppm, A4 (bis zu 45 ppm Letter); bis zu 22 ppm, A3/Tabloid		
Ausgabe der ersten Seite¹⁸	Drucken: bis zu 11 Sekunden im Bereitschaftsmodus (A4/Letter); Kopieren: bis zu 12 Sekunden im Bereitschaftsmodus		
Druckauflösung	Bis zu 1200 x 1200 dpi (optimal); bis zu 600 x 600 dpi (normal); Technologien: HP FastRes 1200, HP ProRes 1200, HP ImageREt 4800		
Scanauflösung	Bis zu 600 dpi		
ADF-Scangeschwindigkeit			
Einseitig	Bis zu 70 ppm (Schwarzweiß); bis zu 68 ppm (Farbe)		
Beidseitig	Bis zu 85 ipm (Schwarzweiß); bis zu 63 ipm (Farbe)		
ADF-Einzugskapazität	200 Blatt		
Bedienfeld/Dateneingabe	20,3 cm (8 Zoll) Farb-LCD mit Touchscreen, schwenkbares Display (verstellbarer Winkel), beleuchtete Home-Taste (schnelle Rückkehr zum Home-Menü), einfach zugänglicher USB-Port; externe ausziehbare Tastatur		
Eigenschaften			
Scannen	Flachbett-Farbscanner, bis zu 297 x 432 mm (11,7 x 17 Zoll), ADF Beidseitiges Single-Pass-Scannen, HP EveryPage mit Ultraschall-Mehrfacheinzugserkennung		
Erweiterte Bildbearbeitungsfunktionen	Automatische Leerseitenentfernung, Bildvorschau, automatische Farberkennung, Kantenlöschung, Seitenausrichtung, automatischer Inhaltszuschnitt, automatische Ausrichtung, automatischer Seitenzuschnitt, automatische Farbtonanpassung		
Digitale Übertragung	Senden an E-Mail; speichern im Netzwerkordner; speichern in USB-Laufwerk; senden an FTP; senden an LAN-Fax; senden an Internet-Fax; senden an SharePoint; OCR		
Kopieren	Automatische Skalierung; verkleinern/vergrößern über das Scannerglas (25 % bis 400 %), sortieren; automatische Farberkennung; beidseitiges Kopieren, Bildanpassungen (Helligkeit, Hintergrundbereinigung, Schärfe), Job Build, heften		
Faxen	Faxgeschwindigkeit: 33,6 kbps ¹⁶ ; Fax-Weiterleitung; Abruf von empfangenen Faxen; senden an bis zu 100 Standorte; Kurzwahl für bis zu 100 Nummern (mit optionalem Faxzubehör), jede mit 100 Zielen; automatische Faxreduzierung, automatische Wahlwiederholung Faxauflösung: Standard 200 x 100 dpi, Hochauflösend 300 x 300 dpi		
Prozessor	800 MHz		
Speicher⁴	1,5 GB		
Festplatte	HP Hochleistungs-Sicherheitsfestplatte, Minimum 320 GB; AES 256 Hardwareverschlüsselung oder besser; Secure Erase Funktionen (Secure File Erase-Temporary Job Files, Secure Erase-Job Data, Secure ATA Erase-Disk)		
Leistungswerte			
RMPV (empfohlenes monatliches Seitenvolumen) ¹⁹	5000 bis 25.000 Seiten		
RMSV (empfohlenes monatliches Scanvolumen)	26.750 bis 44.500 Seiten		
Druckleistung ³⁵	Bis zu 200.000 Seiten (A4 und Letter)		
Papier			
Einzugskapazität	Papierkapazität: bis zu 2.100 Blatt; Kassette 1: 100 Blatt; Kassetten 2, 3, 4 und 5: je 500 Blatt	Papierkapazität: bis zu 4.100 Blatt; Kassette 1: 100 Blatt; Kassette 2: 500 Blatt; HCl: 3500 Blatt	
Ausgabekapazität	500 Blatt Standard; bis zu 3000 Blatt (mit optionalem Ausgabegerät) ⁶		
Beidseitiger Druck	Automatisch		
Mediengrößen	Kassette 1: A3, A4, A4-R, A5, A6, RA3, RA4, SRA3, SRA4, B4 (JIS), B5 (JIS), B6 (JIS), 8K (270 x 390), 8K (260 x 368), 8K (273 x 394), 16K (195 x 270), 16K (184 x 260), 16K (197 x 273), Postkarten (JIS), D Postkarten (JIS), Umschläge (B5, C5, C6, DL); Letter, Letter-R, Legal, Executive, Statement, 12 x 18, 11 x 17, 8,5 x 13, 4 x 6 Indexkarten, 5 x 7 Indexkarten, 5 x 8 Indexkarten, 3 x 5 Indexkarten, Umschläge (#9, #10, Monarch); benutzerdefinierte Formate: 76 x 127 bis 320 x 470 mm (3 x 5 bis 12 x 18 Zoll) Kassette 2: A3, A4, A5, B4, B5; Letter, Legal, Executive, 11 x 17, 8,5 x 13; benutzerdefinierte Formate: 148 x 210 bis 297 x 431,8 mm (5,83 x 8,27 bis 11,69 x 17 Zoll) ADF: A3, A4, A5, B4, B5 (JIS), B6 (JIS); Letter, Legal 13 Zoll (officio), Legal 14 Zoll, 11 x 17 Zoll		

	HP Color LaserJet Enterprise Flow MFP M880z	HP Color LaserJet Enterprise Flow MFP M880z+	HP Color LaserJet Enterprise Flow MFP M880z+ NFC/Wireless Direct
Mediengewichte	Kassetten 3, 4 und 5: A3, A4, A5, B4, B5, Letter, Legal, Executive, 11 x 17, 8,5 x 13; benutzerdefinierte Formate: 148 x 210 bis 297 x 431,8 mm (5,83 x 8,27 bis 11,69 x 17 Zoll)	HCI: A4, Letter	
Medientypen	Kassette 1: 60 bis 220 g/m ² (16 bis 58 lb Bond) Kassette 2: 60 bis 199 g/m ² (16 bis 53 lb Bond) ADF: 45 bis 199 g/m ² (12 bis 53 lb Bond)		
Konnektivität	2 Hi-Speed USB 2.0 Host; 1 Hi-Speed USB 2.0 Gerät; 1 Gigabit Ethernet 10/100/1000T Netzwerk; 1 Foreign Interface; 1 Hardware-Integrationsfach; 2 Interne USB Host		Zusätzlich: Near Field Communication und Wireless Direct (im Hardware-Integrationsfach installiert)
Netzwerk	Per HP Jetdirect Ethernet Embedded Druckserver (Standard) mit Unterstützung für 10Base-T, 100Base-Tx; 1000Base-T; 802.3az (EEE) Support für Fast Ethernet und Gig Links; IPsec (Standard); 802.11b/g/n Wireless Networking. Bitte beachten Sie, dass Zubehör für HP Jetdirect 2800W (J8029A) und HP Jetdirect 2700W (J8026A) nicht gleichzeitig installiert sein kann.		Zusätzlich: Near Field Communication und Wireless Direct
Sprachen	HP PCL 6, HP PCL 5e, HP Postscript Stufe 3 Emulation, natives PDF-Drucken (v. 1.4)		
Schriftarten	105 interne TrueType Schriftarten, skalierbar in HP PCL, 92 interne skalierbare Schriftarten in HP Postscript Level 3 Emulation (integriertes Euro-Symbol); 1 interne Unicode Schriftart (Andale Mono WorldType); 2 interne Windows Vista® 8 Schriftarten (Calibri, Cambria); zusätzliche Schriftarten per Flash-Memory-Karten von Drittanbietern verfügbar; HP LaserJet Schriftarten und IPDS Emulation verfügbar unter hp.com/go/laserjetfonts		
Unterstützte Betriebssysteme ³⁷	Windows XP SP3 oder höher (32-Bit und 64-Bit), Windows Vista (32-Bit und 64-Bit), Windows 7 (32-Bit und 64-Bit), Windows 8 (32-Bit und 64-Bit), Windows Server 2003 SP2 oder höher (32-Bit und 64-Bit), Windows Server 2008 (32-Bit und 64-Bit), Windows Server 2008 R2 (64-Bit), Windows Server 2012 (64-Bit) Mac OS X v10.6, OS X v10.7 Lion, OS X v10.8 Mountain Lion Infos zur aktuellen Unterstützung für Betriebssysteme finden Sie unter: Air Print (support.apple.com/kb/ht4356), Android, Citrix und Windows Terminal Services (hp.com/go/upd), HP ePrint Softwaretreiber (hp.com/go/eprintsoftware), Linux (hplip.net), Novell (novell.com/iprint), SAP Gerätetypen (hp.com/go/sap/drivers), SAP Print (hp.com/go/sap/print), UNIX (hp.com/go/unix), UNIX Jetdirect (hp.com/go/jetdirectunix_software)		
Netzwerkprotokolle	IPv4/IPv6: Apple Bonjour kompatibel, SNMPv1/v2c/v3, HTTP, HTTPS, FTP, TFTP, Port 9100, LPD, IPP, Secure-IPP, WS Discovery, WS Print, IPsec/Firewall IPv6: DHCPv6, MLDv1, ICMPv6 IPv4: Auto-IP, SLP, Telnet, IGMPv2, BOOTP/DHCP, WINS, IP Direct Mode Managementsicherheit: SNMPv3, SSL/TLS (HTTPS), IPsec/Firewall Portauthentifizierung (802.1x EAP-PEAP, EAP-TLS)		
Sicherheit	Identitätsmanagement: Kerberos-Authentifizierung, LDAP-Authentifizierung, 1000 Benutzer-PIN-Codes, optionale moderne Authentifizierungslösungen (z. B. Ausweis-Lesegeräte) von HP und Drittanbietern Netzwerk: IPsec/Firewall mit Zertifikat, Pre-Shared Key und Kerberos-Authentifizierung, unterstützt WJA-10 IPsec Konfiguration Plug-in, 802.1X Authentifizierung (EAP-PEAP, EAP-TLS), SNMPv3, HTTPS, Zertifikate, Access Control Liste Daten: Verschlüsselung gespeicherter Daten, PDF- und E-Mail-Verschlüsselung (verwendet FIPS-140-validierte Kryptographie-Bibliotheken von Microsoft), Secure Erase, SSL/TLS (HTTPS), verschlüsselte Zugangsdaten Gerät: Steckplatz für Sicherheitssperre, USB Port-Deaktivierung, Hardware-Integrationsfach für Sicherheitslösungen Sicherheitsmanagement: kompatibel mit HP Imaging & Printing Security Center		

	HP Color LaserJet Enterprise Flow MFP M880z	HP Color LaserJet Enterprise Flow MFP M880z+	HP Color LaserJet Enterprise Flow MFP M880z+ NFC/Wireless Direct
Systemanforderungen, Windows	Microsoft Windows 8, Windows Vista, Windows 7 SP1+, Windows Server 2003 (SP1+), Windows Server 2008, Windows Server 2008 R2 (64-Bit), Windows Server 2012 (64-Bit), Windows XP (SP2+); CD-ROM- oder DVD-Laufwerk oder Internetverbindung, dedizierter USB (USB 1.1 oder 2.0) oder Netzwerkverbindung; 200 MB Festplattenspeicher; kompatible Hardware-Systemanforderungen für Betriebssysteme finden Sie unter microsoft.com		
Systemanforderungen, Macintosh	Mac OS X v10.6, OS X 10.7 Lion, OS X 10.8 Mountain Lion; CD-ROM/DVD-ROM oder Internetverbindung; dedizierter USB (USB 1.1 oder 2.0) oder Netzwerkverbindung; 1 GB Festplattenspeicher; kompatible Hardware-Systemanforderungen für Betriebssysteme finden Sie unter apple.com .		
Abmessungen (Breite x Tiefe x Höhe)	Minimum: 704 x 635 x 1199 mm Maximum: 1000 x 800 x 1199 mm		
Gewicht (mit Druckkartusche)³⁸	150,6 kg	152,9 kg	
Lieferumfang	HP Color LaserJet Flow MFP M880, HP Color LaserJet Trommeln (Schwarz, Cyan, Magenta, Gelb), HP LaserJet Tonerkartusche (Schwarz) (~29.500 Seiten) ²² HP Color LaserJet Tonerkartuschen (Cyan, Magenta, Gelb) (~32.000 Seiten), ²² CD mit Softwaretreibern und Dokumentation, Dokumentation (Hardware-Installationsanleitung), Netzkabel, HP Jetdirect Gigabit Ethernet Print Server (Embedded), 100-Blatt-Mehrzweckkassette 1, 500-Blatt-Einzugsfach 2, automatische Duplex-Einheit (integriert), verschlüsselte Festplatte, Fax, Faxkabel		
	Zusätzlich: 3 x 500 Blatt Papiereinzug mit Schrank	Zusätzlich: 3500 Blatt Papiereinzug mit Schrank	Zusätzlich: 3500 Blatt Papiereinzug mit Schrank; NFC/Wireless Direct Druckeinheit
Garantie	Beschränkte Ein-Jahres-Onsite-Garantie; Montag bis Freitag zu den Geschäftszeiten (08.00 bis 17.00 Uhr) Telefon-Support		

Umgebungs- und Leistungsdaten

	HP Color LaserJet Enterprise Flow MFP M880z	HP Color LaserJet Enterprise Flow MFP M880z+	HP Color LaserJet Enterprise Flow MFP M880z+ NFC/Wireless Direct
Umgebungsdaten			
Temperatur	Betrieb: 15 bis 30 °C; Lagerung: 0 bis 40 °C; Empfohlen: 15 bis 30 °C		
Relative Feuchtigkeit (Bereich)	Betrieb: 10 bis 80 % RF; Außer Betrieb: 10 bis 90 % RF; Empfohlen: 10 bis 80 % RF		
Schallleistungspegel³⁹			
Standby-Modus: 5,0 B(A); Drucken: 7,0 B(A); Kopieren: 7,2 B(A)			
Schalldruckpegel (nähere Umgebung)			
Standby-Modus: 33 dB(A); Drucken: 54 dB(A); Kopieren: 55 dB(A)			
Leistungsdaten⁴⁰			
ENERGY STAR®-Zertifikat und Blauer Engel-Umweltzeichen			
Stromversorgung	USA, Kanada, Mexiko, Japan, Taiwan: Eingangsspannung: 110 bis 127 VAC (+/- 10 %), 60 Hz (+/- 2 Hz), 10,5 A Restliche Länder: Eingangsspannung: 220 bis 240 VAC (+/- 10 %), 50 Hz (+/- 2 Hz), 5,5 A		
Stromverbrauch	1100 Watt (Drucken), 1100 Watt (Kopieren), 80 Watt (Bereitschaftsmodus), 8 Watt (Ruhemodus), 1,2 Watt (Auto-Off), 0,4 Watt (Aus)		
Typischer Stromverbrauch (TEC)	6,319 kWh/Woche		
Energiesparfunktionen	HP Auto-On/Auto-Off-Technologie, ¹² Instant-on-Technologie		
Einhaltung behördlicher Auflagen (Compliance)			
IEC 60950-1:2005 +A1; EN60950-1: 2006 +A11:2009 +A1:2010 +A12:2011; IEC 60825-1:2007 (Klasse 1 Laser-/LED-Produkt); EN 60825-1:2007 (Klasse 1 Laser-/LED-Produkt); UL/cUL gelistet (USA/Kanada); GS-Zertifikat (Deutschland, Europa); IEC 62479:2010; EN 62479:2010; Niederspannungsrichtlinie 2006/95/EG mit CE-Kennzeichnung (Europa); weitere Sicherheitszulassungen wie von den einzelnen Ländern vorgeschrieben			
Elektromagnetische Verträglichkeit (EMV)			
CISPR 22: 2008/EN 55022: 2010 Klasse A, EN 61000-3-2: 2006 +A1:2009 +A2:2009, EN 61000-3-3:2008, EN 55024: 1998+A1+A2, FCC Title 47 CFR, Teil 15 Klasse A (USA), ICES-003, Ausgabe 4, (Kanada), GB9254-2008, GB17625.1-2003, EMC-Richtlinie 2004/108/EG with CE-Kennzeichnung (Europa), weitere EMC-Sicherheitszulassungen wie von den einzelnen Ländern vorgeschrieben			
Telecom Compliance Certification			
Fax Telecom: ES 203 021; R&TTE-Richtlinie 1999/5/EG (Anhang II) mit CE-Kennzeichnung (Europa); FCC Teil 68; Industrie Kanada CS03; NOM-151-SCTI-1999 (Mexiko); PTC-200 (Neuseeland); weitere Telekommunikations-Sicherheitszulassungen wie von den einzelnen Ländern vorgeschrieben			

Bestell- informationen

Verwenden Sie speziell entwickeltes Zubehör bzw. Verbrauchsmaterial für eine effiziente Leistung. Die nachstehend aufgeführten Produkte können Sie unter hp.com bestellen. Falls Sie keinen Internetzugang haben, kontaktieren Sie Ihren HP Händler oder HP (USA) unter +1-(800) 282-6672.

MFP	HP Color LaserJet Enterprise Flow MFP M880z HP Color LaserJet Enterprise Flow MFP M880z+ HP Color LaserJet Enterprise Flow MFP M880z+ NFC/Wireless Direct	A2W75A A2W76A D7P71A
Verbrauchsmaterialien	HP 827A LaserJet Tonerkartusche, Schwarz (29.500 Seiten) ²² HP 827A LaserJet Tonerkartusche, Cyan (32.000 Seiten) ²² HP 827A LaserJet Tonerkartusche, Gelb (32.000 Seiten) ²² HP 827A LaserJet Tonerkartusche, Magenta (32.000 Seiten) ²² HP 828A LaserJet Imaging-Trommel, Schwarz (30.000 Seiten) ⁴¹ HP 828A LaserJet Imaging-Trommel, Cyan (30.000 Seiten) ⁴¹ HP 828A LaserJet Imaging-Trommel, Gelb (30.000 Seiten) ⁴¹ HP 828A LaserJet Imaging-Trommel, Magenta (30.000 Seiten) ⁴¹	CF300A CF301A CF302A CF303A CF358A CF359A CF364A CF365A
Zubehör	HP LaserJet Hefter/Stapler HP LaserJet Hefter/Stapler mit 2-/4-fach-Locher HP LaserJet Broschürengerät/Finisher HP LaserJet Broschürengerät mit 2-/4-fach-Locher HP Heftklammern für Hefter/Stapler HP Heftklammermagazin für die Broschürenerstellung (2 x 2000 Klammern) HP LaserJet 110v Wartungs-/Fixiererkit (100.000 Seiten) HP LaserJet 220v Wartungs-/Fixiererkit (100.000 Seiten) HP Jetdirect 2700w USB Wireless Druckserver HP ADF Walzenersatzeinheit (100.000 Seiten) HP Jetdirect 2800w NFC/Wireless Direct Zubehör	A2W80A A2W82A A2W83A CZ999A C8091A CC383A C1N54A C1N58A J8026A C1P70A J8029A
HP Care Pack Services <small>Error! Bookmark not defined.</small>	Next Business Day Color LaserJet M880 MFP Hardware-Support, 3 Jahre Next Business Day Color LaserJet M880 MFP Hardware-Support, 4 Jahre Next Business Day Color LaserJet M880 MFP Hardware-Support, 5 Jahre Color LaserJet M880 MFP Hardware-Support, 3 Jahre, 4 Stunden, 9.00 bis 17.00 Uhr Post Warranty Next Business Day Color LaserJet M880 MFP Hardware-Support, 1 Jahr Post Warranty Next Business Day Color LaserJet M880 MFP Hardware-Support, 2 Jahre Post Warranty Color LaserJet M880 MFP Support, 1 Jahr, 4 Stunden, 9.00 bis 17.00 Uhr	U8D14E U8D15E U8D16E U8D17E U8D38PE U8D39PE U8D40PE
Papier	Europa: hp.com/go/learnaboutsupplies	
Lösungen	HP Web Jetadmin: hp.com/go/wja HP Universal Print Driver: hp.com/go/upd HP Imaging & Printing Security Center: hp.com/go/ipsc HP LaserJet Fonts, Barcodes und IPDS Emulation verfügbar unter hp.com/go/laserjetfonts Weitere Infos zu verfügbaren Infrastruktur-, Verwaltungs- und Workflow-Lösungen finden Sie unter hp.com/go/gsc .	

Kontaktinformationen

Hewlett-Packard Company

3000 Hanover Street
Palo Alto, CA 943041185, USA
Telefon: +1 (650) 8571501
Fax: +1 (650) 8575518
Webadresse: hp.com

HP Kontaktinformationen für alle Länder:

welcome.hp.com/country/us/en/wwcontact_us

Anmerkungen

- ¹ Wireless Direct ist eine Standardfunktion des HP Color LaserJet Enterprise Flow MFP M880z+ D7P71A und für die Modelle HP Color LaserJet Enterprise M880z+ A2W76A und M880z A2W75A optional erhältlich. Für mobile Geräte werden ggf. Apps oder Treiber benötigt. Die Leistungsfähigkeit des drahtlosen Netzwerks richtet sich nach der physischen Umgebung und der Entfernung zum Drucker. Weitere Informationen finden Sie unter hp.com/go/wirelessprinting.
- ² Touch-to-Print ist eine Standardfunktion des HP Color LaserJet Enterprise Flow MFP M880z+ D7P71A und für die Modelle HP Color LaserJet Enterprise M880z+ A2W76A und M880z A2W75A optional erhältlich. Mobile Geräte müssen das Near-Field-Communications-(NFC)-Drucken unterstützen. Eine Liste der unterstützten Geräte finden Sie unter hp.com/go/businessmobileprinting.
- ³ Die über dieses Fach installierten Lösungen müssen ggf. separat erworben werden.
- ⁴ Der Speicher ist nicht erweiterbar.
- ⁵ Ermittelt anhand der Norm ISO/IEC 24734, Seiten für Vorabtests ausgenommen. Weitere Informationen finden Sie unter hp.com/go/printerclaims. Die genauen Druckgeschwindigkeiten variieren je nach Systemkonfiguration, Softwareanwendung, Treiber und Komplexität des Dokuments.
- ⁶ Papierhandhabungsoptionen separat erhältlich.
- ⁷ Der Treiber kann unter hp.com/go/upd kostenlos heruntergeladen werden.
- ⁸ Erfordert eine Internetverbindung zu einem HP Webdrucker sowie eine HP ePrint-Kontoregistrierung (eine Liste mit in Frage kommenden Druckern, unterstützten Dokument- und Bildformaten sowie weitere HP ePrint-Details finden Sie auf hpconnected.com). Mobile Geräte benötigen eine Internetverbindung sowie E-Mail-Funktionalität. Erfordert ggf. einen Wireless Access Point. Ein separat abgeschlossener Provider-Vertrag kann erforderlich sein. Es können Nutzungsgebühren anfallen. Druck- und Verbindungsgeschwindigkeiten können abweichen. Für einige HP LaserJets ist möglicherweise ein Firmware-Upgrade erforderlich.
- ⁹ Unterstützt OS X[®] Lion, OS X Mountain Lion sowie die folgenden Geräte mit dem Betriebssystem iOS 4.2 oder neuer: iPad[®] (alle Modelle), iPhone[®] (3GS oder neuer) und iPod touch[®] (dritte Generation oder neuer). Nutzbar mit AirPrint-fähigen HP Druckern. Der Drucker muss mit demselben Netzwerk verbunden sein wie Ihr OS X- oder iOS-Gerät. Die Leistungsfähigkeit des drahtlosen Netzwerks richtet sich nach der physischen Umgebung und der Entfernung zum Zugangspunkt. OS X, iPad, iPhone und iPod touch sind Marken von Apple[®] Inc. und in den USA und anderen Ländern eingetragen. AirPrint[™] und das AirPrint Logo sind Marken von Apple Inc.
- ¹⁰ HP Imaging and Printing Security Center muss separat erworben werden.
- ¹¹ HP Web Jetadmin kann kostenlos unter hp.com/go/webjetadmin heruntergeladen werden.
- ¹² Die Verfügbarkeit der HP Auto-On/Auto-Off-Funktionen richtet sich nach Drucker und Einstellungen.
- ¹³ ENERGY STAR[®] ist eine eingetragene Marke der US-Regierung.
- ¹⁴ Die eingebettete OCR-Technologie des HP LaserJet Enterprise flow MFP M880z ist zur gelegentlichen Nutzung gedacht. Für eine erweiterte Funktionalität empfehlen wir die optionale, serverbasierte Digital Sending Software (DSS).
- ¹⁵ Die HP Digital Sending Software muss separat erworben werden.
- ¹⁶ Basiert auf ITUT-Standardtestbild Nr.1 mit Standardauflösung. Die Bearbeitung von komplexeren oder hochauflösenden Seiten nimmt mehr Zeit sowie Speicher in Anspruch.
- ¹⁷ Nur für Netzwerkgeräte.
- ¹⁸ Die genauen Druckgeschwindigkeiten variieren je nach Systemkonfiguration, Softwareanwendung, Treiber und Komplexität des Dokuments.
- ¹⁹ HP empfiehlt, die Anzahl der gedruckten Seiten pro Monat an die Angaben für die optimale Performance des Geräts gemäß Kriterien wie Austauschintervallen von Verbrauchsmaterialien und Geräte-Lebensdauer über eine erweiterte Garantiefrist anzupassen.
- ²⁰ Im Vergleich zu Produkten, die herkömmliche Fixierer einsetzen.
- ²¹ Durch die Nutzung von Original HP Verbrauchsmaterialien wird die Verfügbarkeit aller HP Druckfunktionen sichergestellt.
- ²² Die durchschnittliche Ergiebigkeit der Tonerkartuschen wurde bei kontinuierlichem Drucken gemäß ISO/IEC 19798 ermittelt. Die tatsächliche Ergiebigkeit kann je nach gedruckten Bildern und anderen Faktoren deutlich abweichen. Weitere Informationen erhalten Sie unter hp.com/go/learnaboutsupplies.
- ²³ Beachten Sie, dass bei einer Direktverbindung zwischen mobilem Gerät und Drucker der Zugriff auf Webinhalte (wie in der Cloud gespeicherte Dokumente oder Webseiten) im HP Wireless Direct Modus möglicherweise nicht unterstützt wird.
- ²⁴ HP Jetdirect 2800w wird von den meisten HP LaserJet Enterprise Geräten mit FutureSmart Firmware unterstützt. Die HP LaserJet Enterprise M4555 MFP Serie, HP Color LaserJet Enterprise CM4540 MFP Serie und die HP Color LaserJet Enterprise CP5550 Druckerserie unterstützen zwar kein HP Jetdirect 2800w, dafür aber das HP 1200w Mobile Print Accessory. Das HP 1200w Mobile Print Accessory ist mit HP Officejet Mobile 100/150 Druckern und HP LaserJet Druckern und MFPs ab 2008 kompatibel, die über einen USB-Port verfügen.
- ²⁵ Für den verschlüsselten Druck ist die Verwendung der Funktion HP Universal Print Driver 5.3.1 Secure Encrypted Print Voraussetzung.
- ²⁶ Zum Zeitpunkt der Produkteinführung war die CCC-Prüfung für die Geräte anhängig, weshalb die Zertifizierung erst zu einem späteren Zeitpunkt zur Verfügung steht.
- ²⁷ Erhältlich mit HP Color LaserJet Enterprise Flow MFP M880z A2W75A #201 #AAZ FIPS 140 HDD.
- ²⁸ Basiert auf den veröffentlichten Produktdaten des Herstellers.
- ²⁹ Buyers Laboratory LLC Outstanding Achievement in Security Solutions Award, Winter 2013. Weitere Infos finden Sie unter hp.com/larqe/ipa/gateway/security_center.
- ³⁰ HP Instant-on Security ist eine Funktion des HP Imaging & Printing Security Center, das separat erworben werden muss.
- ³¹ Die Bereitstellung von Color Access Control Funktionen hängt vom jeweiligen Gerät ab.
- ³² Service Level und Reaktionszeiten für HP Care Pack Services können je nach Region variieren. Die Serviceleistung beginnt mit dem Datum des Hardwarekaufs. Es gelten Be- und Einschränkungen. Weitere Infos finden Sie unter hp.com/go/cpc.
- ³³ Programmverfügbarkeit variiert. Die Rückgabe und das Recycling von Original HP Patronen ist derzeit in mehr als 50 Ländern und Regionen in Asien, Europa sowie Nord- und Südamerika über das HP Planet Partners Programm möglich. Weitere Informationen erhalten Sie unter hp.com/recycle.
- ³⁴ InfoTrends, Untersuchung „Western Europe Supplies Recycling“, 2011. Untersuchung im Auftrag von HP. Ergebnisse der Befragung von 12 Remanufacturing-Unternehmen und -Vermittlern. Weitere Infos finden Sie unter hp.com/go/suppliesstudy-emea.
- ³⁵ HP SureSupply macht Sie auf einen niedrigen Füllstand Ihrer Druckkartusche aufmerksam und unterstützt Sie bei der Bestellung entweder online oder vor Ort bei HP oder einem autorisierten Händler. Weitere Infos finden Sie unter hp.com/go/SureSupply; nur mit Original HP Zubehör erhältlich; Internetverbindung erforderlich.
- ³⁶ Die Druckleistung ist als maximale Anzahl von monatlich ausgedruckten Seiten definiert. Anhand dieses Werts lässt sich die Robustheit des Produkts im Vergleich zu anderen HP LaserJets oder HP Color LaserJets ermitteln. Der Wert ermöglicht auch eine genaue Zuordnung von Druckern und MFPs zu den Anforderungen von einzelnen Benutzern oder Benutzergruppen.
- ³⁷ Windows Installer bietet den gleichen Betriebssystem-Support wie der Druckertreiber außer: Windows XP[®] SP3+ (nur 32-Bit), Windows[®] Server 2003 SP2+ (nur 32-Bit), Windows Vista[®] Starter weder vom Treiber noch dem Installer unterstützt, HP Software Installer CD für Windows - Der diskrete HP PCL 6 Treiber und .NET 3.5 SP1 werden bei Windows Betriebssystemen zusammen mit optionaler Software installiert. .NET 4.0 ist in Windows 8/Server 2012 enthalten, HP Software für Mac ist nicht auf der CD enthalten, aber per Download unter hp.com erhältlich. Mac Treiber und Dienstprogramm werden für Mac Betriebssysteme installiert.
- ³⁸ Gewicht kann abhängig von den genutzten Ausgabegeräten variieren.
- ³⁹ Änderungen der Schalldruckwerte vorbehalten. Aktuelle Infos finden Sie unter hp.com/support.
- ⁴⁰ Leistungsdaten basieren auf dem Land/der Region, in dem/der der Scanner verkauft wird. Betriebsspannungen dürfen nicht konvertiert werden, da hierdurch das Gerät beschädigt werden und die Produktgarantie erlöschen kann.
- ⁴¹ Die tatsächliche Ergiebigkeit kann je nach gedruckten Bildern und anderen Faktoren deutlich abweichen. Weitere Infos finden Sie unter hp.com/go/learnaboutsupplies.

Für Updates registrieren unter

hp.com/go/getupdated

© Copyright 2013 Hewlett-Packard Development Company, L.P. Die enthaltenen Informationen können sich jederzeit ohne vorherige Ankündigung ändern. Die einzigen Garantien für HP Produkte und Leistungen sind jene, die in den zusammen mit diesen Produkten und Leistungen ausgelieferten ausdrücklichen Garantierklärungen enthalten sind. Nichts hierin ist so auszulegen, als stelle es eine zusätzliche Garantie dar. HP ist nicht haftbar für hierin enthaltene technische oder redaktionelle Fehler oder Auslassungen.

AirPrint und das AirPrint-Logo sind Marken von Apple[®] Inc. iPad, iPhone und iPod touch sind in den USA und anderen Ländern eingetragene Marken von Apple Inc. ENERGY STAR[®] und die ENERGY STAR[®]-Marke sind in den USA eingetragene Marken. Microsoft, SharePoint, Windows, Windows XP und Windows Vista sind in den USA eingetragene Marken der Microsoft Corporation. Pantone ist Eigentum der Pantone, Inc. Pentium[®] ist eine Marke der Intel Corporation in den USA und anderen Ländern.

