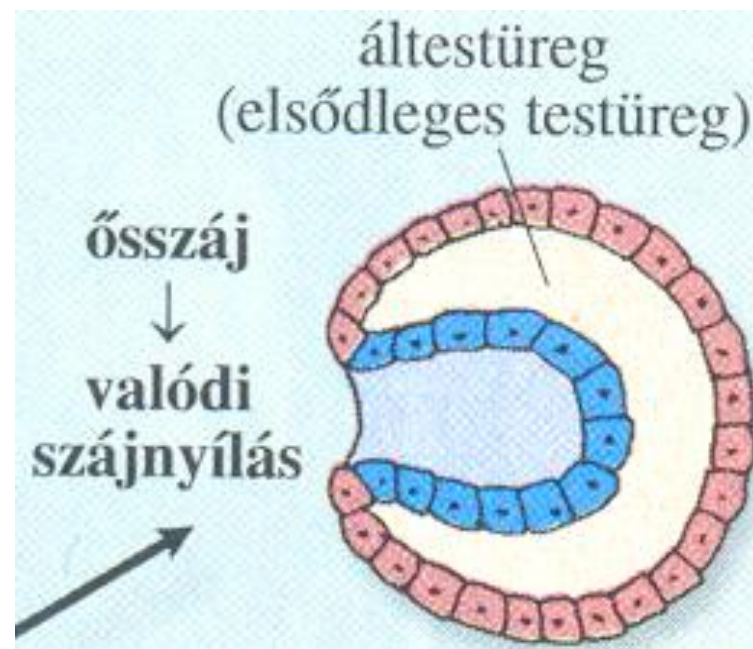


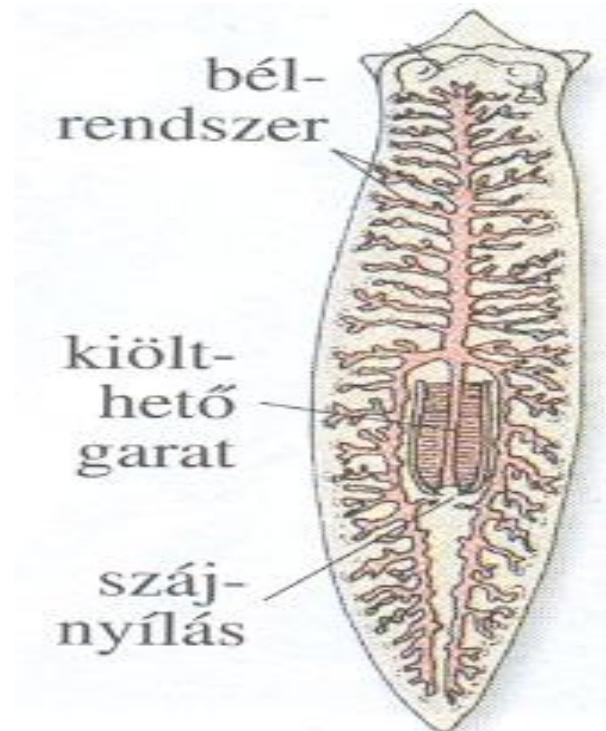
# Laposférgek



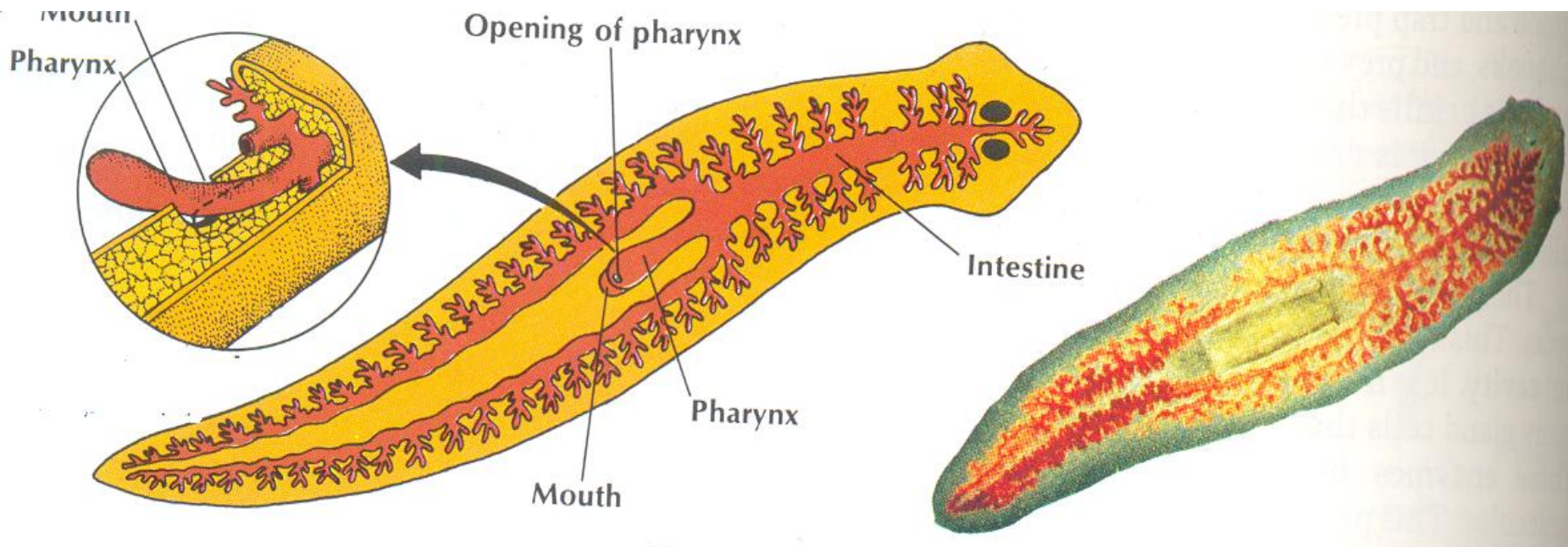
- **Szimmetria: 2 oldali**, hátsági irányban lapított.
- **Testszerveződés:**
  1. Szövetesek
  2. **Elsődleges testüregük** van ( ento és ektoderma mellett elkezd kialakulni a mezoderma)Megnyúlt bélcsíranak tekinthetők.



- Kültakaró: egyrétegű hám, védő kutikula,( csillós hám), alatta simaizom, együtt alkotják a **bőrizomtömlőt**.
- Táplálkozás: kétszakaszos bélcsatorna ( **béledényrendszer**), izmos garat. (Sejtekig szállítja a táplálékot.) Sejten kívül és belül emészt.

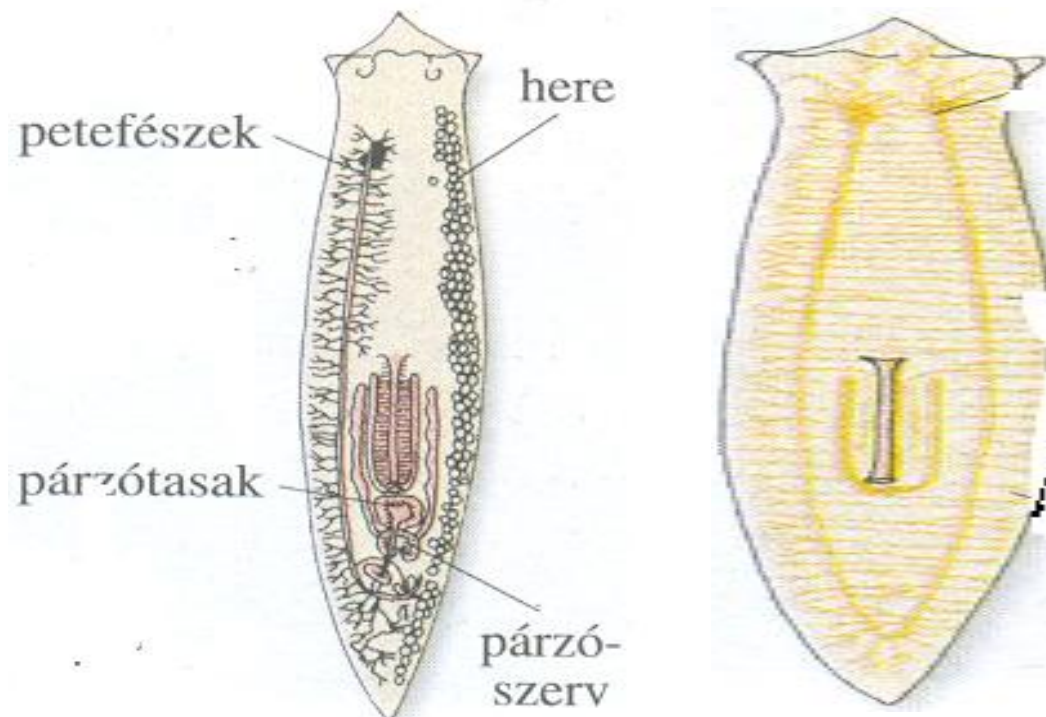


# Béledényrendszer



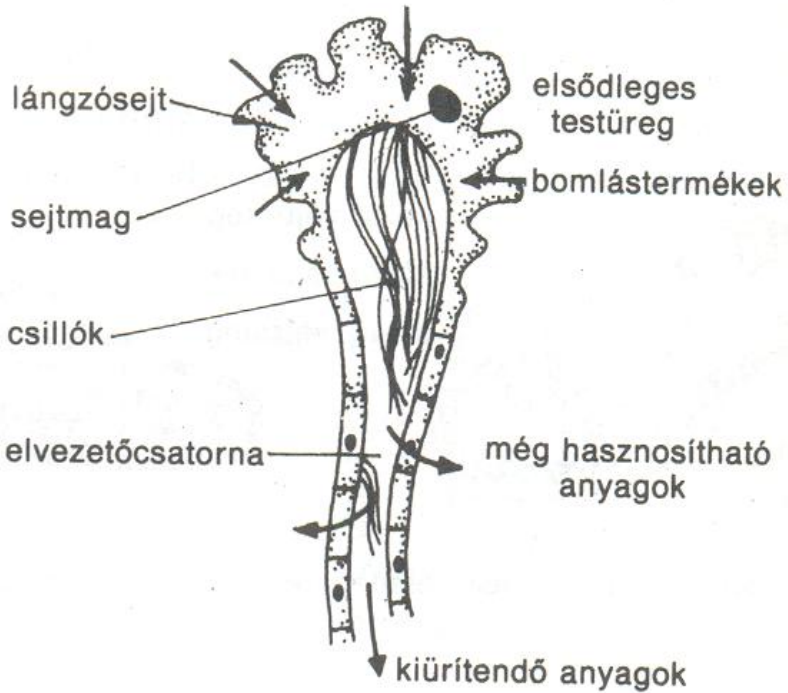


- **Légzés:** diffúzióval
- **Anyagszállítást** a béledényrendszer végzi
- **Mozgás:** bőrizomtömlővel, perisztaltikus
- **Szaporodás:** hímnősek (kölcsönös megtermékenyítés) és átalakulással fejlődnek
- **Idegrendszer:** kialakul a páros agydúc, hosszanti idegkötegekkel



- **Kiválasztása:**elővesécskével, mely a lánzósejtből és az elvezető csatornából áll.

Szűrletet az elsődleges testüregből készít. Megtalálható a kiválasztószerv hármas funkciója: szűr, kiválaszt, visszaszív.



# Rendszertana

**1. Örvényférgék : Faj: Füles planária**

Előfordulás: édesvizekben és tengerekben

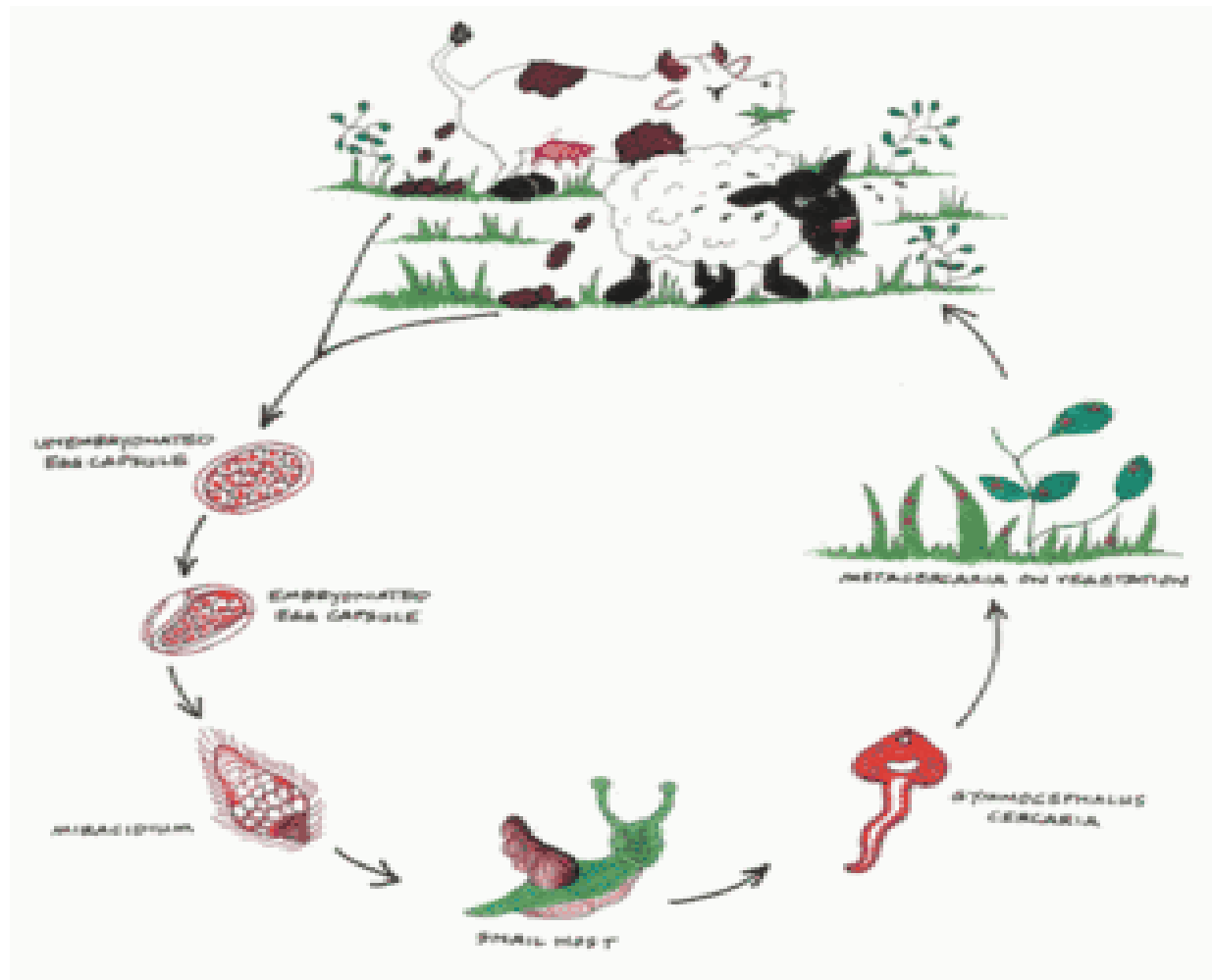
Életmód: szaprofita vagy ragadozó (apró rákokat, férgeket fogyaszt)

Elnevezés: a kültakarón lévő csillók örvénylő mozgásáról.



füles planária (*Dugesia gonocephala*)

- **2. Szívóférgek : faj: májmétely**
- Ide az élősködő mételyek tartoznak. Megjelenik a köztes gazda (a törpe iszapcsiga)



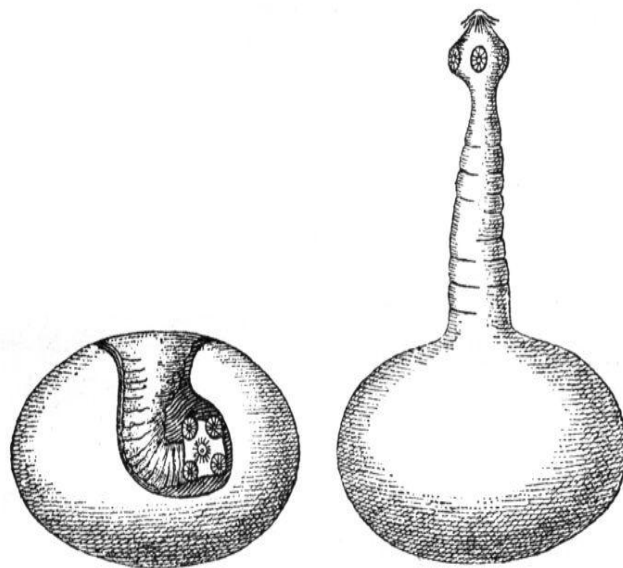


**3. Galandféregek :** Faj horgasfejű galandféreg, simafejű galandféreg.

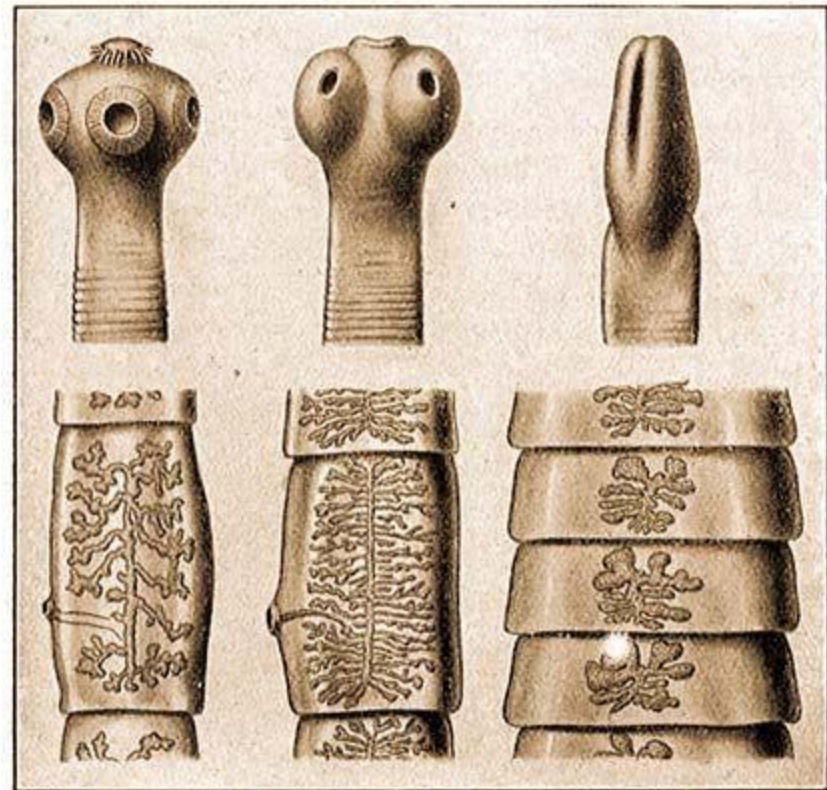
Szaporodásukhoz köztesgazdára van szükség.

A simafejű galandféreg köztesgazdája a **szarvasmarha**.

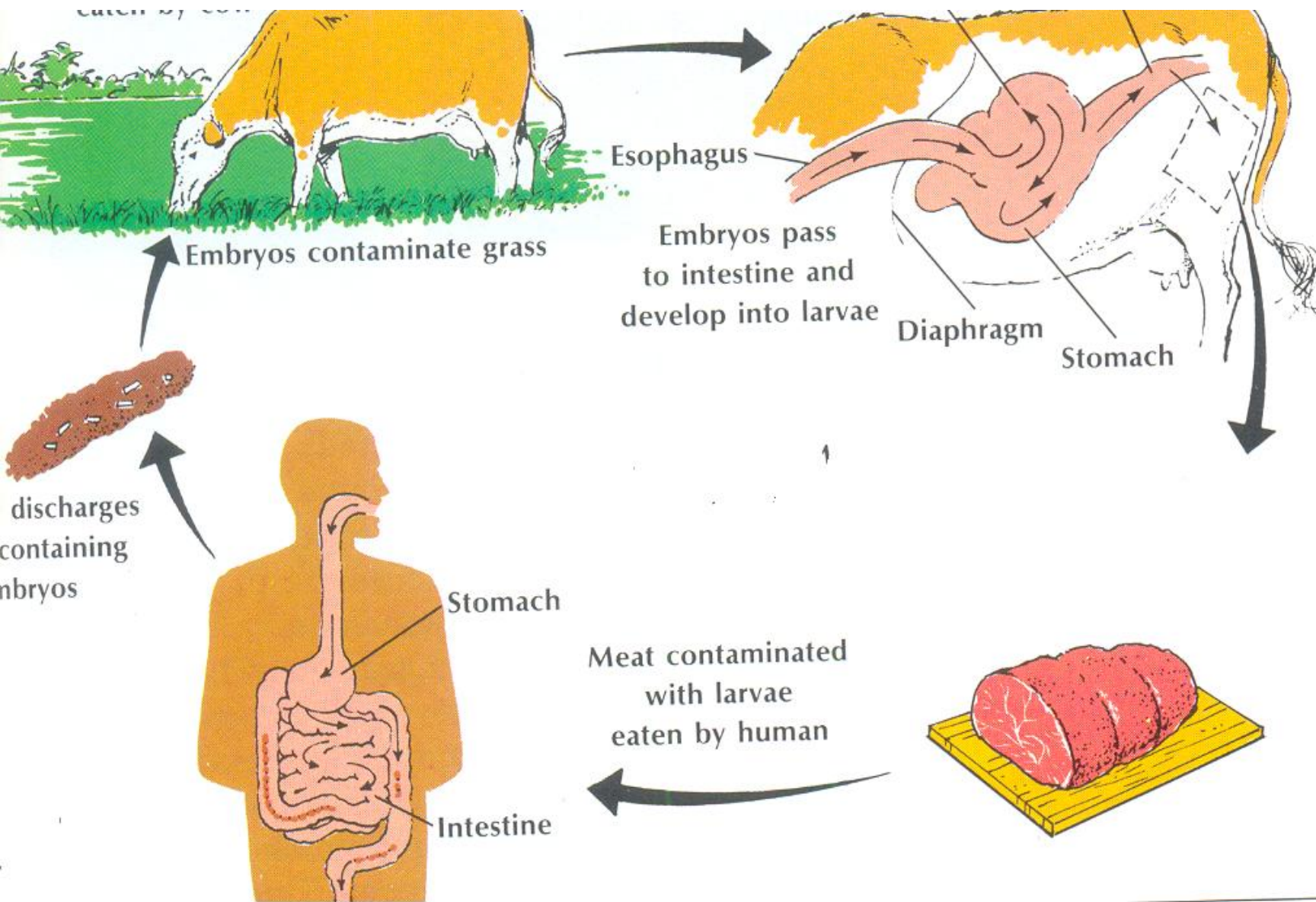
Trágyából kerül a bélcsatornába, átfúrják magukat az izomba, ott betokozódnak. A tok ovális, borsó nagyságú: **borsóka**.



A **sertés** a horgasfejű galandféreg köztesgazdája.  
Ha az ember a sületlen húst megeszi, a belében a borsókából galandféreg lesz.



Veszélyes ha a pete kerül az emberbe, mert az ő izomzatában is keletkezhet borsóka!!!



# Fonalférgék

- Testük hengeres.
- Váltivarúak.
- Életmód: szaprofita, parazita. **Itt jelenik meg a valódi bélcsatorna, mely szájnyílással kezdődik és végbélnyílással végződik.**
- Jellegzetes betegségek, melyeket okoznak.  
Pl. Emberi élősködő a hegyesfarkú bélgiliszta