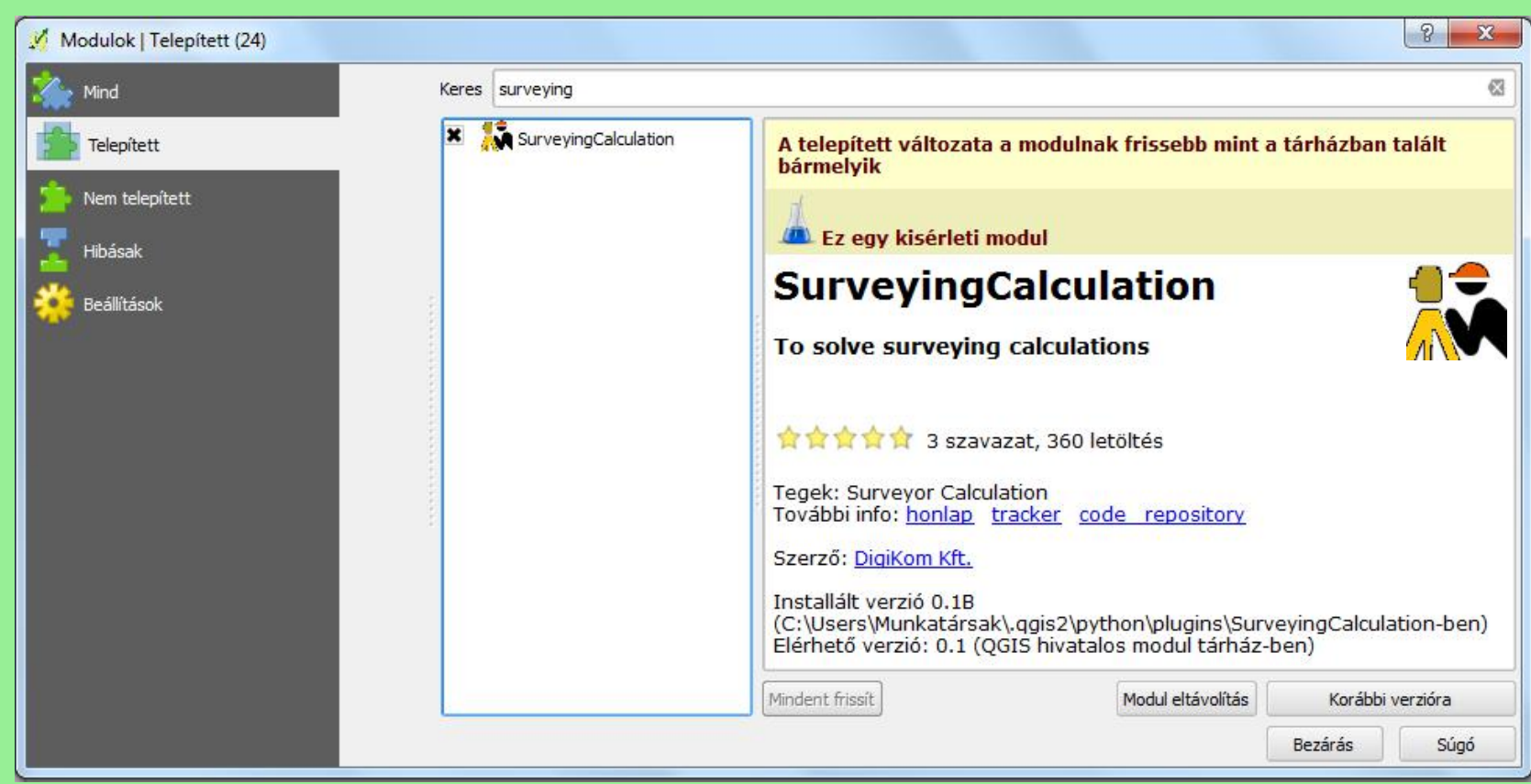


TELEPÍTÉS I.

A Geodéziai Számítások (SurveyingCalculation modul) minden olyan számítógépen használható, melyen a QGIS 2.0 vagy későbbi verziója fut.

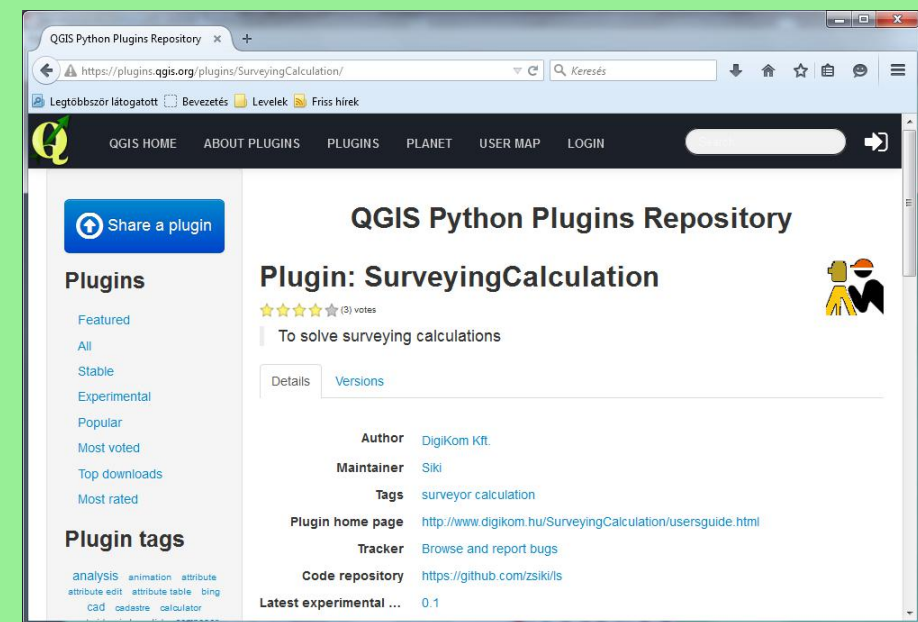


1. QGIS programból a kísérleti modulok közül

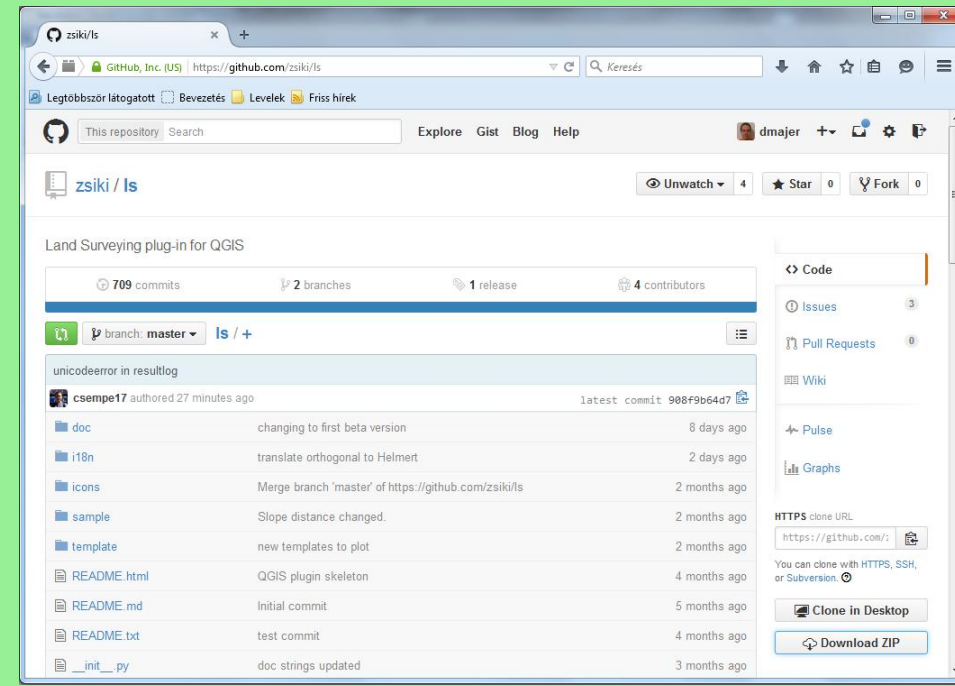


TELEPÍTÉS II.

2. QGIS modul tárházból
<http://plugins.qgis.org/plugins/SurveyingCalculation/>



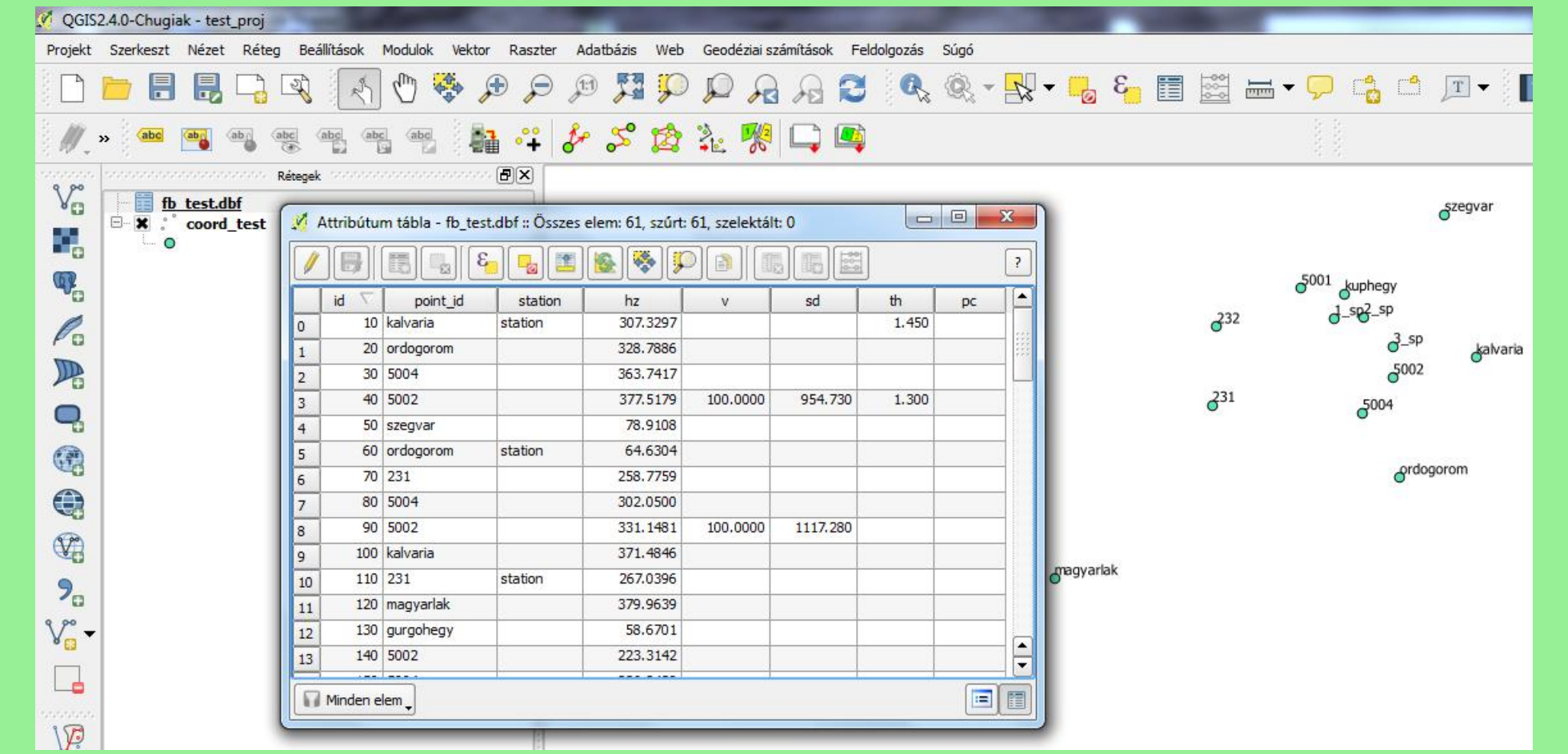
3. GitHub-ról <http://github.com/zsiki/ls>



MÉRÉSI JEGYZŐKÖNYVEK

A plugin különböző típusú mérési jegyzőkönyvek betöltését támogatja:

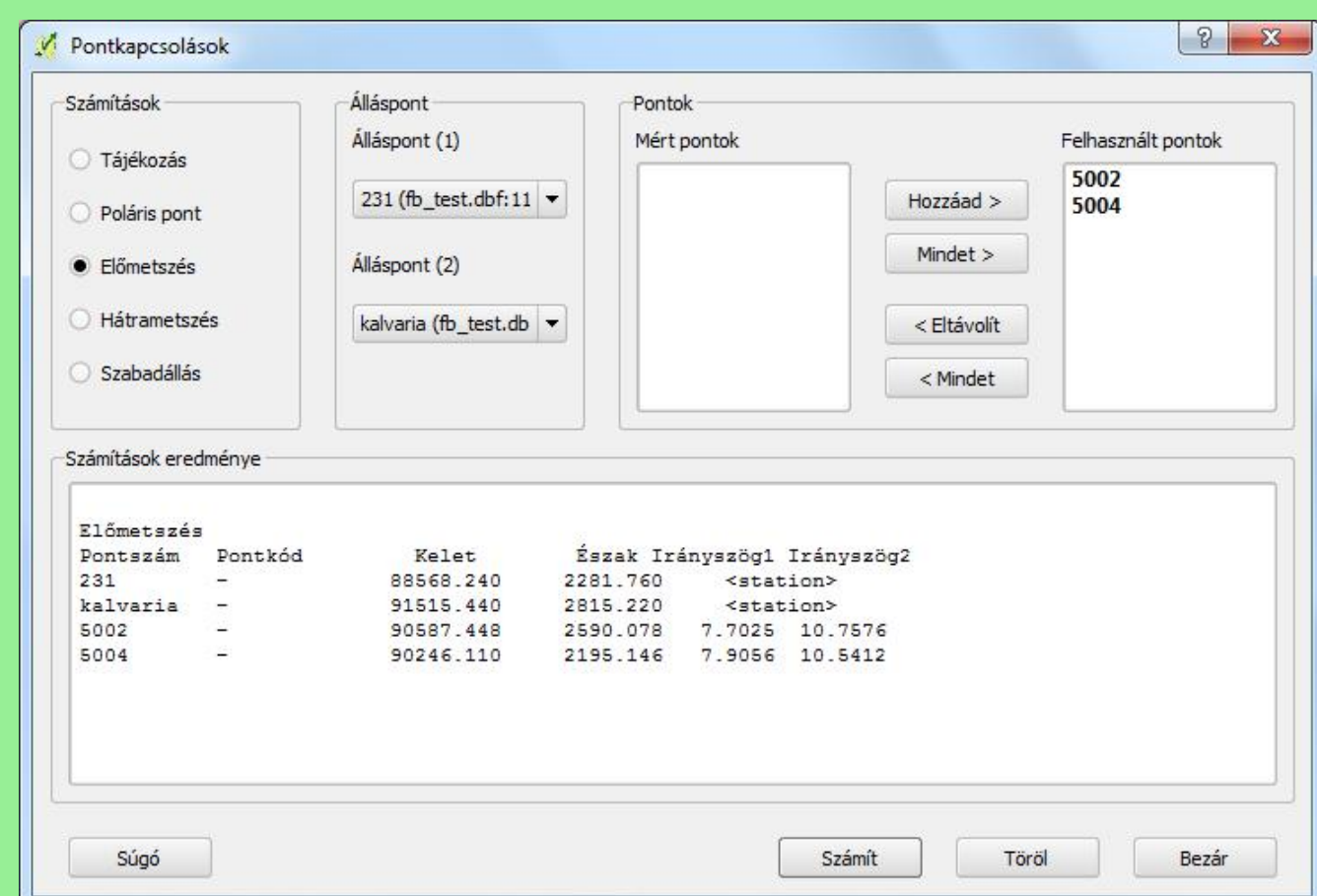
- Manuális bevétel
- Leica GSI (8 és 16 karakteres)
- Geodimeter JOB/ARE
- Sokkia SDR33 (CRD)
- SurvCE RW5
- STONEX DAT



GEODÉZIAI SZÁMÍTÁSOK I.

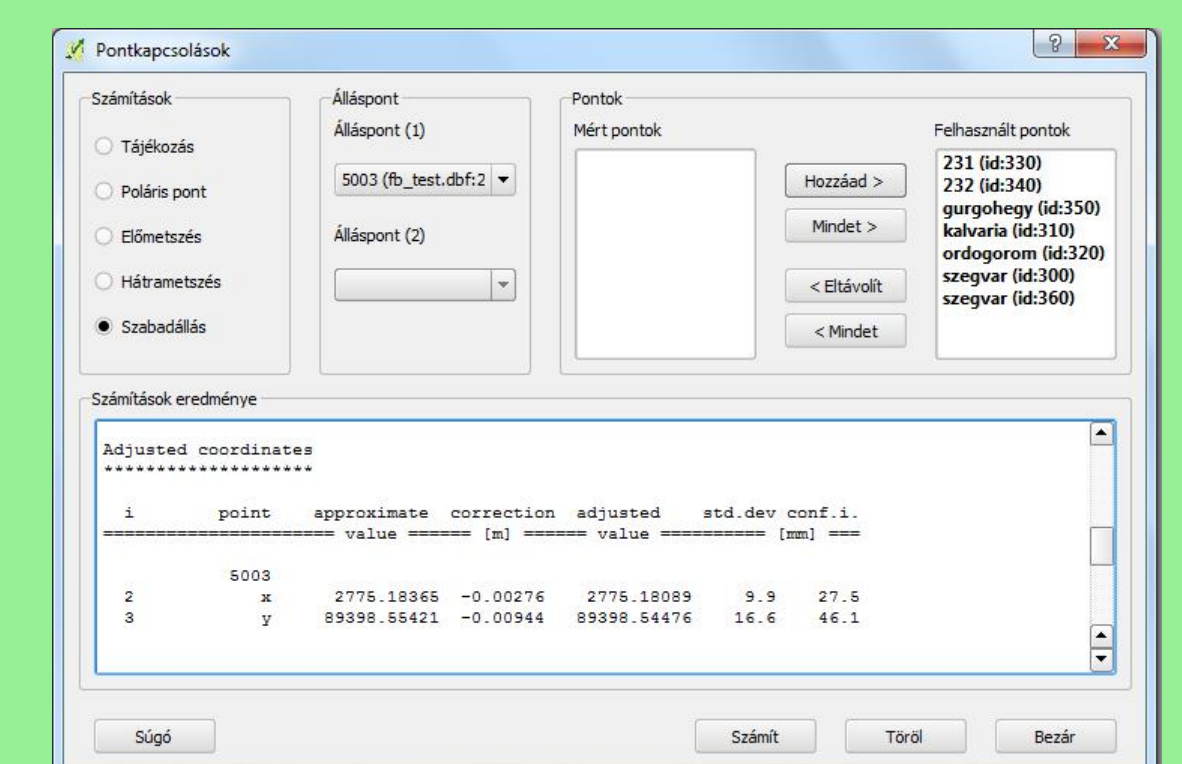
Alapvető geodéziai számítások I.

- Tájékozás
- Pontkapcsolások
 - Poláris pont
 - Előmetszés
 - Hátrametszés
 - Szabad álláspont



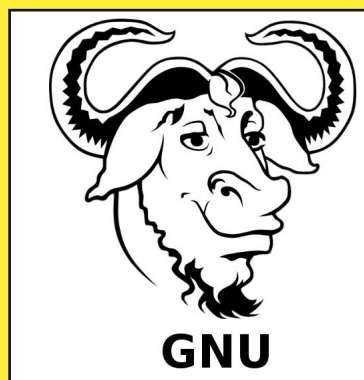
GEODÉZIAI SZÁMÍTÁSOK II.

Alapvető geodéziai számítások II.



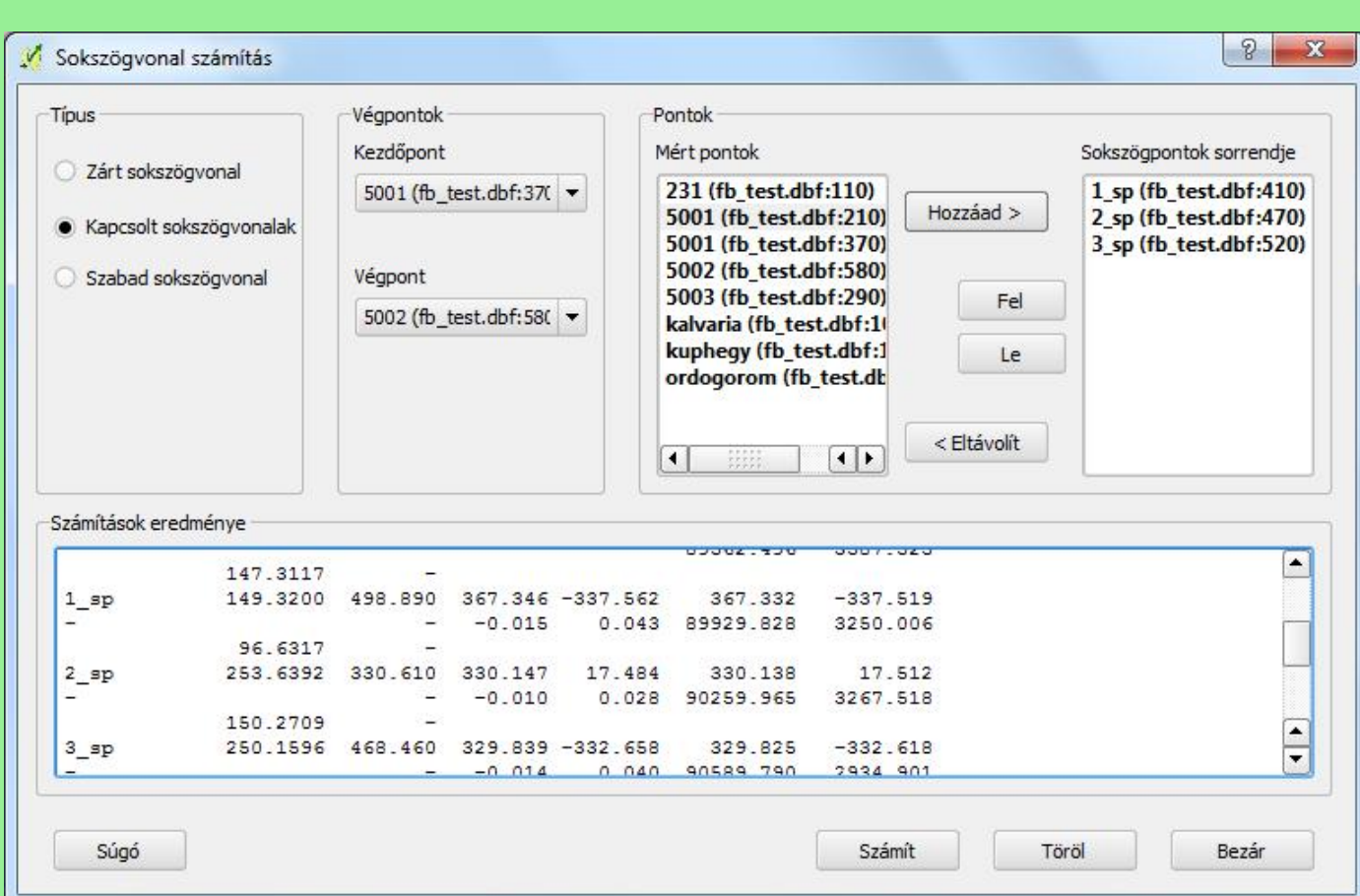
GEODÉZIAI SZÁMÍTÁSOK SZABADON (SURVEYINGCALCULATION) NYÍLT FORRÁSKÓDÚ MODUL QGIS-HEZ

www.digikom.hu/SurveyingCalculation



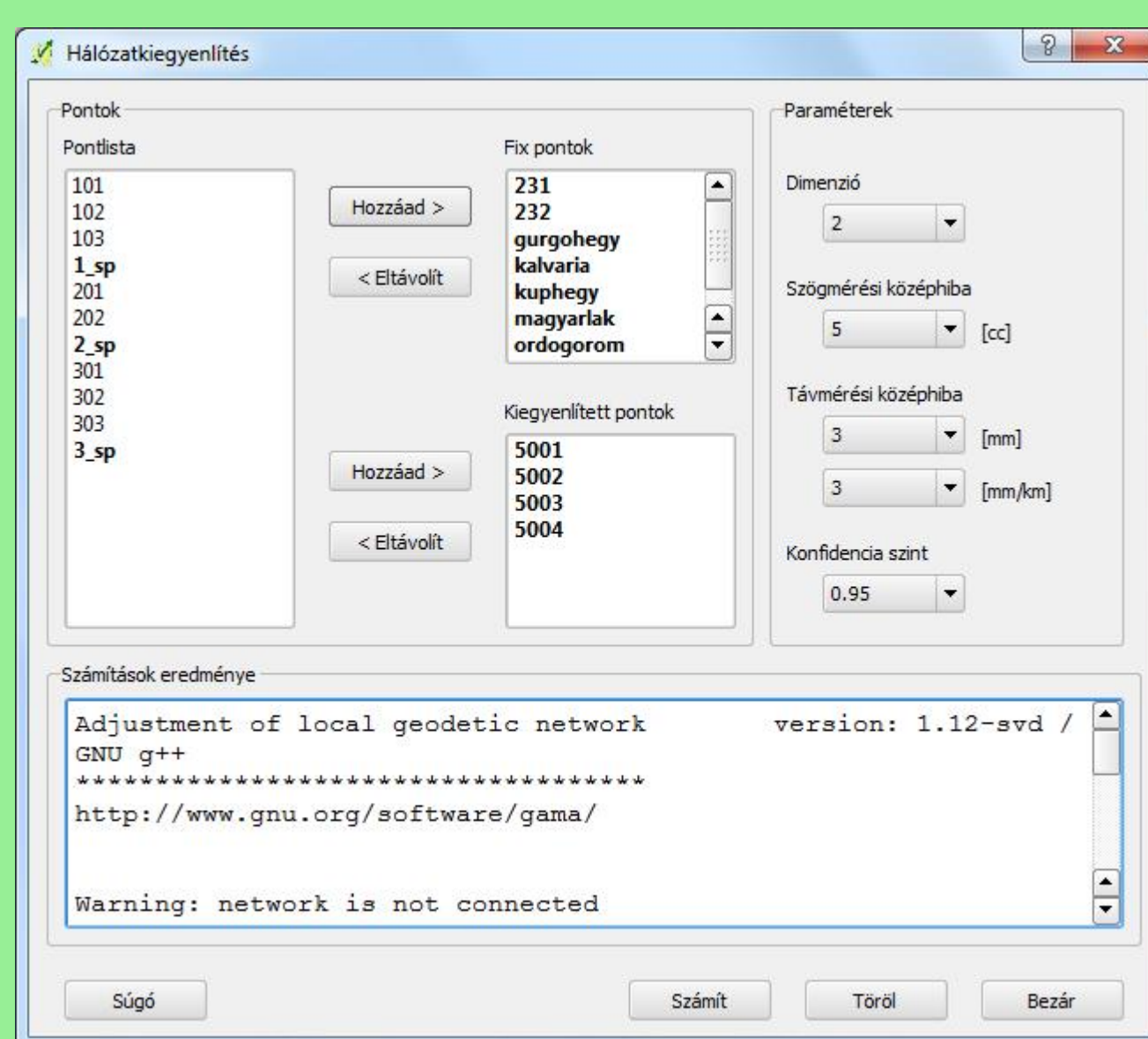
GEODÉZIAI SZÁMÍTÁSOK III.

- Sokszögelés
- szabad
 - beillesztett
 - tájékozott
 - kapcsolt



GEODÉZIAI SZÁMÍTÁSOK IV.

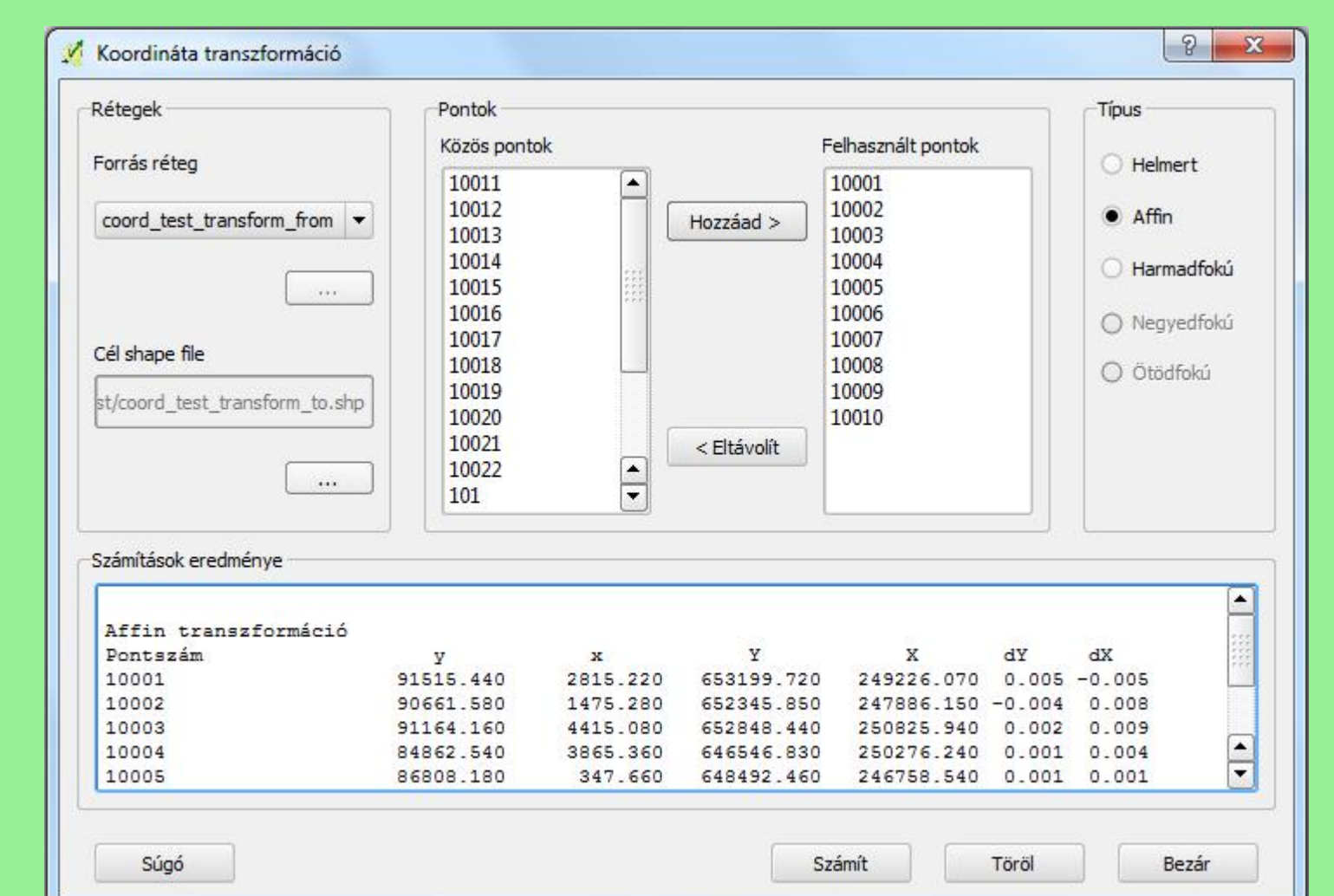
- Vízszintes hálózat kiegyenlítése
- kiegyenlítés a GNU Gama felhasználásával



GEODÉZIAI SZÁMÍTÁSOK V.

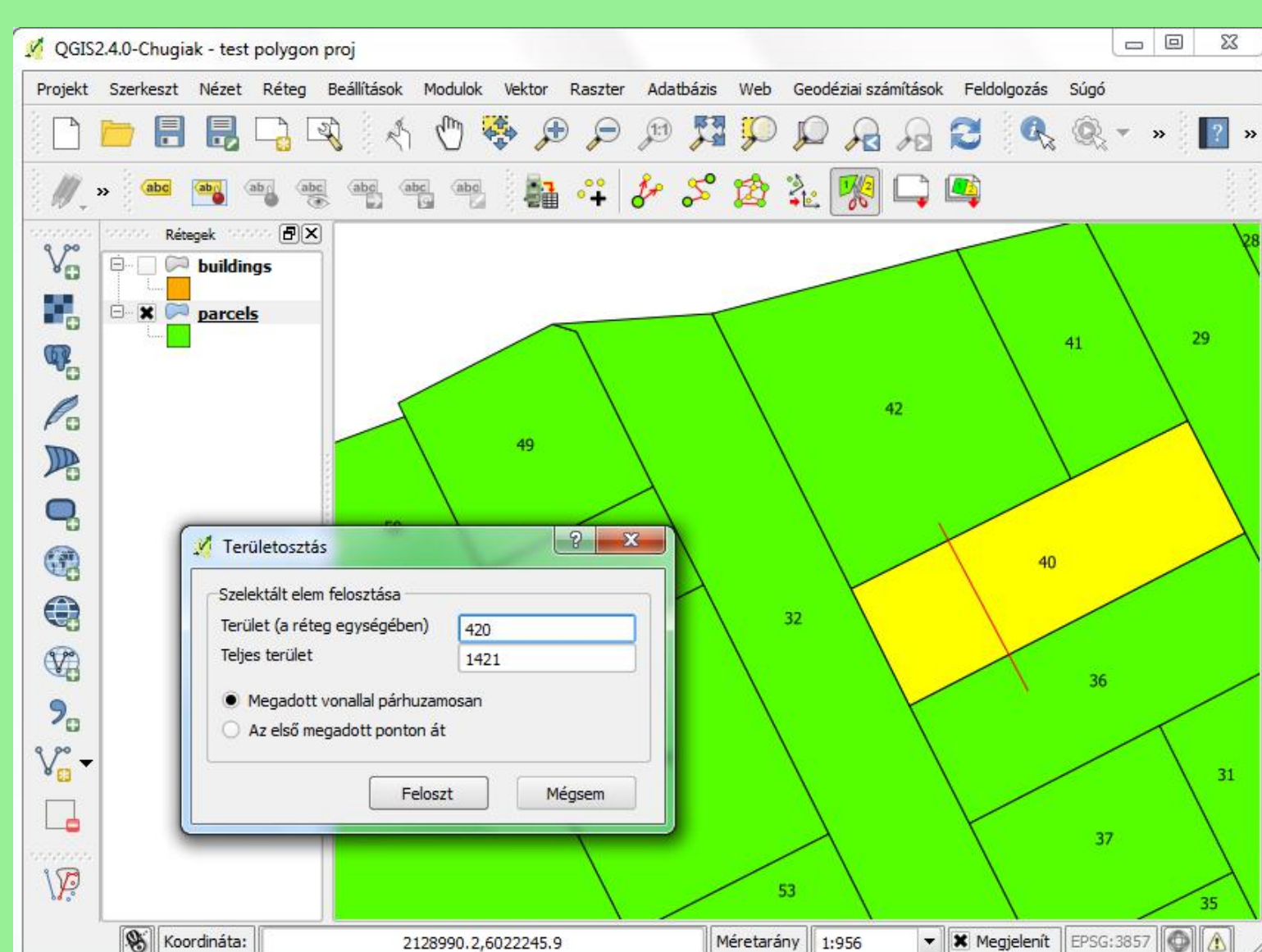
Koordináta transzformációk

- Helmert (ortogonális)
- Affin
- Harmadfokú
- Negyedfokú
- Ötödfokú



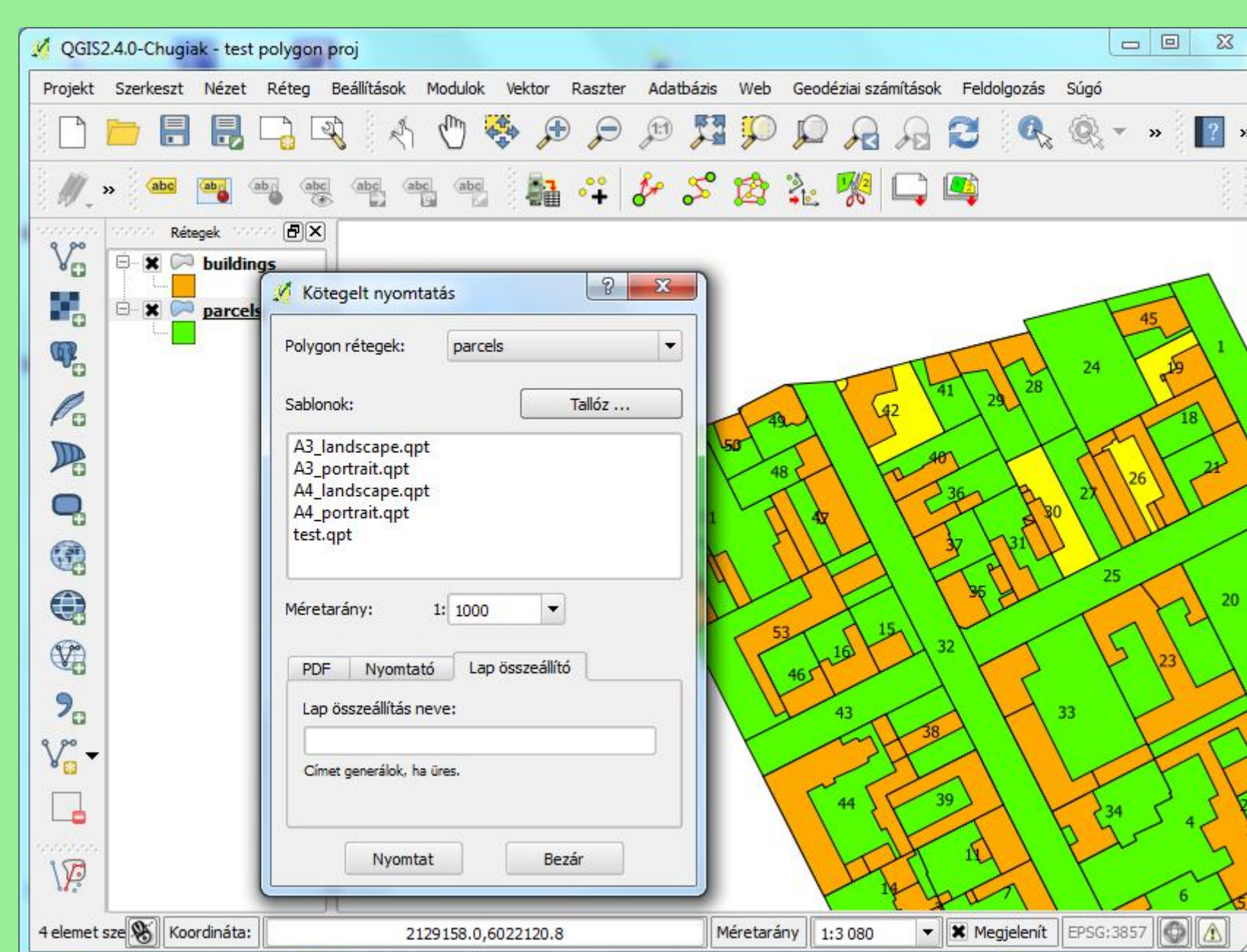
TERÜLETOSZTÁS

- Megadott területre ráállás
- Adott iránnyal párhuzamosan
- Adott pont körül forgatva



NYOMTATÁS

- Sablon alapján
- Tömeges nyomtatás szelektált elemekre



A 'SurveyingCalculation Open Source plugin for QGIS' a SMOLE II. projekt támogatásával készült.

Fejlesztők és készítőik:
 Siki Zoltán, ifj. Csemenczy László
 Májor Dániel, Mészáros Péter



DigiKom Geodéziai és Térinformatikai Kft.
 Web: www.digikom.hu
 E-mail: mail@digikom.hu

22 éve a geodézia-térinformatika szolgálatában.

