

- 5(6) 壳厚、较膨胀·····纪伊帘心蛤 *M. kiiensis*
 6(5) 壳薄、较侧扁·····中国帘心蛤 *M. chinensis*

(53) 铁锈帘心蛤 *Megacardita ferruginosa* (Adams et Reeve, 1850) (图 73)

Cardita ferruginosa Adams et Reeve, 1850: 76, pl. 21, fig. 21.

Venericardia (*Megacardita*) *ferruginosa* (Adams et Reeve): Kira, 1959: 130, pl. 52, fig. 18.

Megacardita ferruginosa (Adams et Reeve): Kuroda et al., 1971: 602/386, pl. 87, fig. 5; Habe, 1977: 157, pl. 29, figs. 7, 8; Habe, 1981: 107; Yoo, 1988: 126, pl. 29, figs. 2-4; Zhao et al., 1982: 104; Xu, 1997: 122; Matsukuma, 2000: 943, pl. 469, fig. 5.

鉴别特征 贝壳中等大，略呈三角形，壳质坚厚，两壳相等，前、后不等；壳顶较尖，位于背部前方约 1/3 处；小月面深陷，呈心脏形，楯面细长；壳的前缘圆，前背缘微凹，后端略尖，后背缘凸；壳表面具有粗而低平的放射肋 14—16 条，放射肋同生长线相交在肋上形成密集的结节；肋间沟狭窄，而且很浅；壳皮褐色。

壳内面白色，间有褐色云斑，内腹缘有粗的齿状缺刻；前闭壳肌痕肾脏形，后肌痕略呈菱形；外套完整无窦。

右壳有 2 个主齿，前主齿特别小，后主齿强大，其上有横的刻纹；左壳前主齿较弱，后主齿强壮而延长；左壳有弱的前侧齿，右壳前背缘有 1 个同左壳前侧齿相对的齿槽；外韧带位于壳顶后，较长。

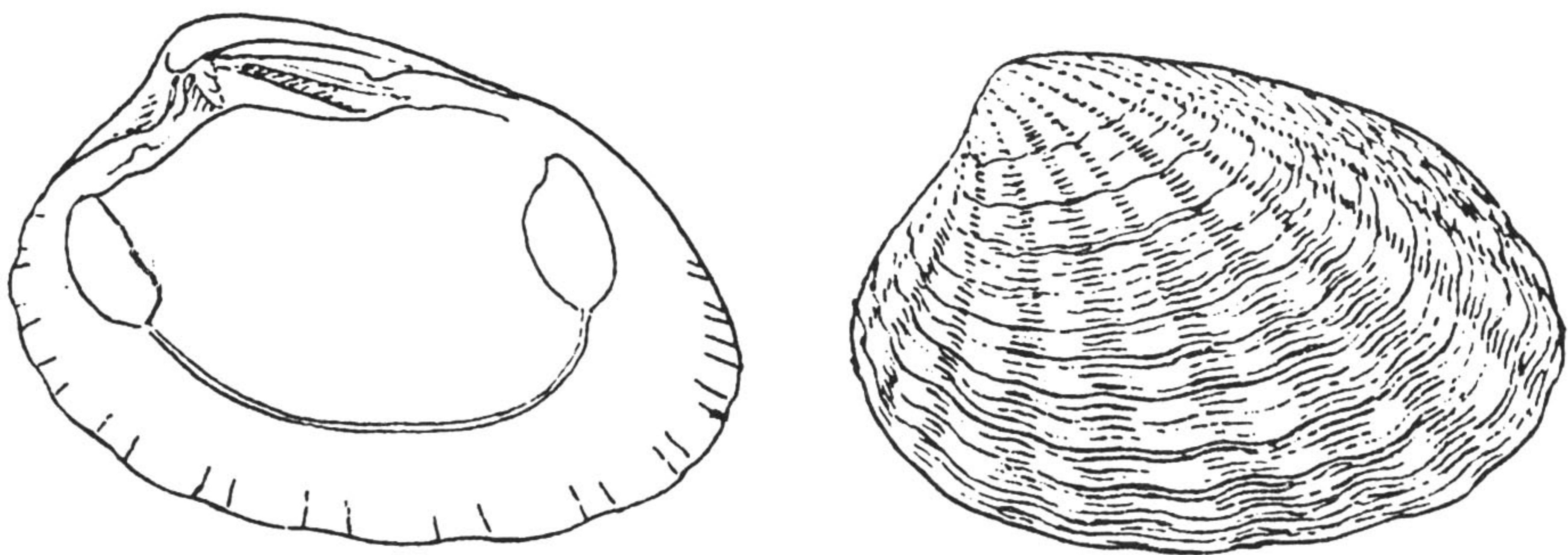


图 73 铁锈帘心蛤 *Megacardita ferruginosa* (Adams et Reeve) × 2.5 (仿 Habe, 1977)

标本测量 (mm)	壳长	壳高	壳宽
	20.3	14.3	12.4
	18.3	17.4	10.9
	18.4	16.7	10.8
	9.6	8.0	5.5

标本采集地 大连、小平岛、石城岛 (以上采自潮间带)、渤海湾内 (图 70)。共采

到 6 个样品, 9 个标本。

地理分布 北黄海和渤海湾内; 韩国 (15—50m), 日本本州。

生态习性 其垂直分布从潮间带到水深 50m 深处, 标本采自 0—25m 处的砂质区域。

讨论 本属动物的壳质厚重, 铰合部粗壮, 除主齿都明显外, 前、后侧齿在成体阶段几乎都被肥厚的壳质所埋没, 仅存痕迹。作者检查了采自成体生活水域中的幼小个体 (体长 6mm), 发现这个幼小个体的侧齿非常清楚。其右壳的前侧齿为发育不全的并列的双齿型, 但背缘者极不明显, 具一个明显的后侧齿; 左壳铰合齿结构同右壳者相反, 一个前侧齿, 后侧齿为发育不全的双齿型, 也是背缘者很弱, 这可视为帘心蛤属的标准齿型。它已被下面记述的一个新种的铰合齿模式所证明, 由于这个新种壳质在成体阶段也比较薄, 铰合部也弱, 侧齿未被厚的壳质所掩埋, 可以清楚无误地看到。在本书记录的本属其他种类的铰合齿也是成体阶段侧齿被埋没后的情况, 应属一种假象。

(54) 高丽帘心蛤 *Megacardita coreensis* (Deshayes, 1854) (图 74)

Cardita coreensis Deshayes, 1854: 100

Venericardia (Megacardita) coreensis (Deshayes): Habe, 1968:

Megacardita coreensis (Deshayes): Habe, 1977: 157; Xu, 1997: 121; Matsukuma, 2000: 943, pl. 469, fig. 6.

鉴别特征 贝壳中等大, 壳质坚厚, 两壳相等, 前、后不等, 略呈三角形; 壳顶尖位于背部中央之前; 壳的后部大, 后端尖, 后背缘长, 略呈弓形; 小月面心脏形, 其边缘微下陷, 楯面细长; 壳表面有放射肋 21 条左右, 肋上无结节, 有细的生长线; 肋间沟窄而浅。

壳的内腹缘有齿状缺刻; 前闭壳肌痕肾脏形, 后肌痕圆形, 无外套窦。

左壳铰合部前主齿小, 后主齿长; 右壳前主齿强。

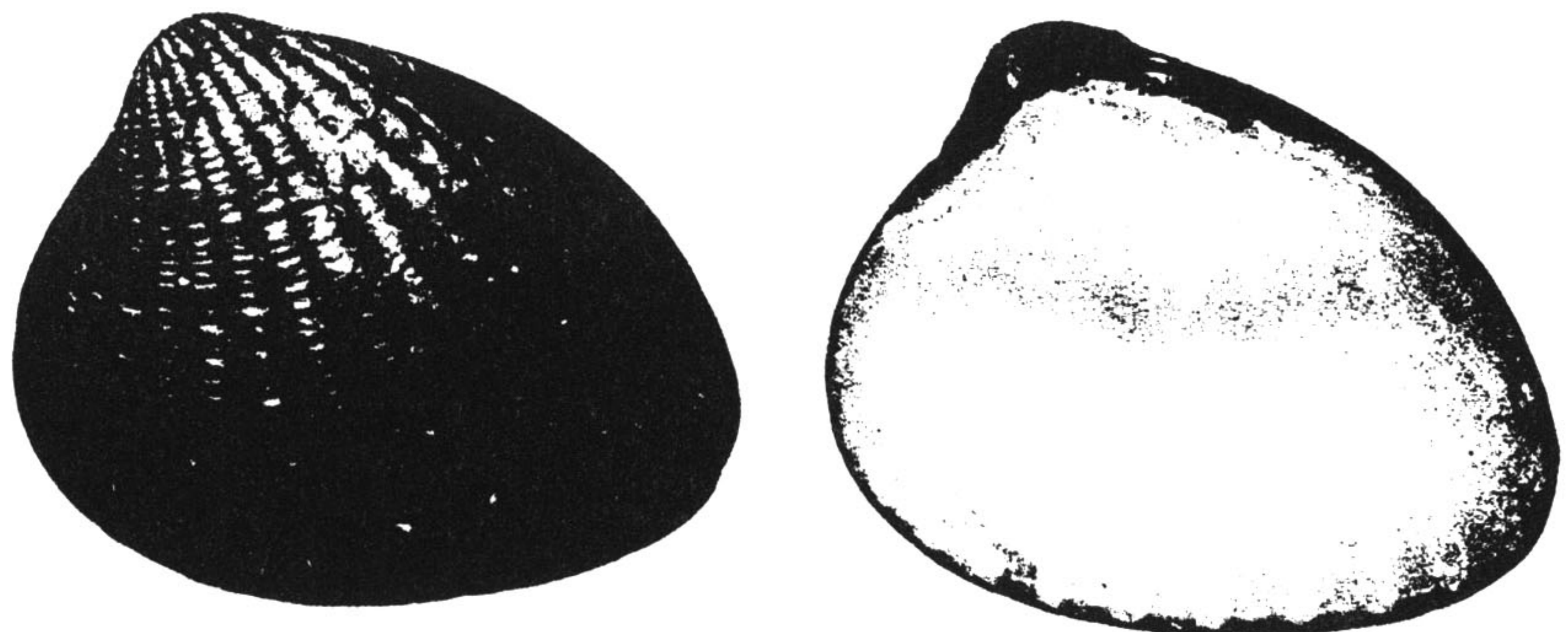


图 74 高丽帘心蛤 *Megacardita coreensis* (Deshayes) × 1.6 (仿 Okutani *et al.*, 1988)

标本测量 (mm)	壳长	壳高	壳宽
	31.0	19.6	7.1 (左壳)