

翅展 21 mm。头、胸暗灰棕色；前翅红褐色，翅基部、1脉基部前各一白点，基线仅前端现白纹，内线白色波浪形，环纹只现几个白点，肾纹近“8”字形，外围白、黑环，中线褐色波浪形，外线黑色锯齿形，齿尖为黑、白点，亚端线灰色，顶角区有一小白斑；后翅灰棕色，外线微黑；腹部褐色。

**分布** 海南、四川、云南；印度。

### 坑卫翅夜蛾 *Amyna octo* (Guenée) (图版 XLI-22)

*Perigea octo* Guenée, 1852, in Boisduval et Guenée, Hist. nat. Ins., Noct. 5: 233. (塔希提岛)

*Amyna axis* Guenée, 1852, in Boisduval et Guenée, Hist. nat. Ins., Noct. 5: 407.

*Berresa rufa* Bethune-Baker, 1906, Nov. zool. 13: 199.

*Ilattia octo*: Warren, 1912, in Seitz, Macrolep. World 3: 276. —Chen, 1982, Icon. Het. Sin. 3: 329.

*Amyna octo*: Hampson, 1910, Cat. Lep. Phal. Br. Mus. 10: 468. —Holloway, 1976, Moths Borneo p.15.

翅展 23—30 mm。头、胸及前翅灰褐微带红色，雄蛾前翅中室中部有一坑，基线仅前端现一白纹，内线、中线及外线暗褐色，内线后段波浪形，外线锯齿形，无剑纹与环纹，肾纹中凹，暗褐色，亚端线白色锯齿形；后翅灰褐色。雄蛾背兜伸出一长突，其外侧中部隆起，阴茎短小 (图 574)。

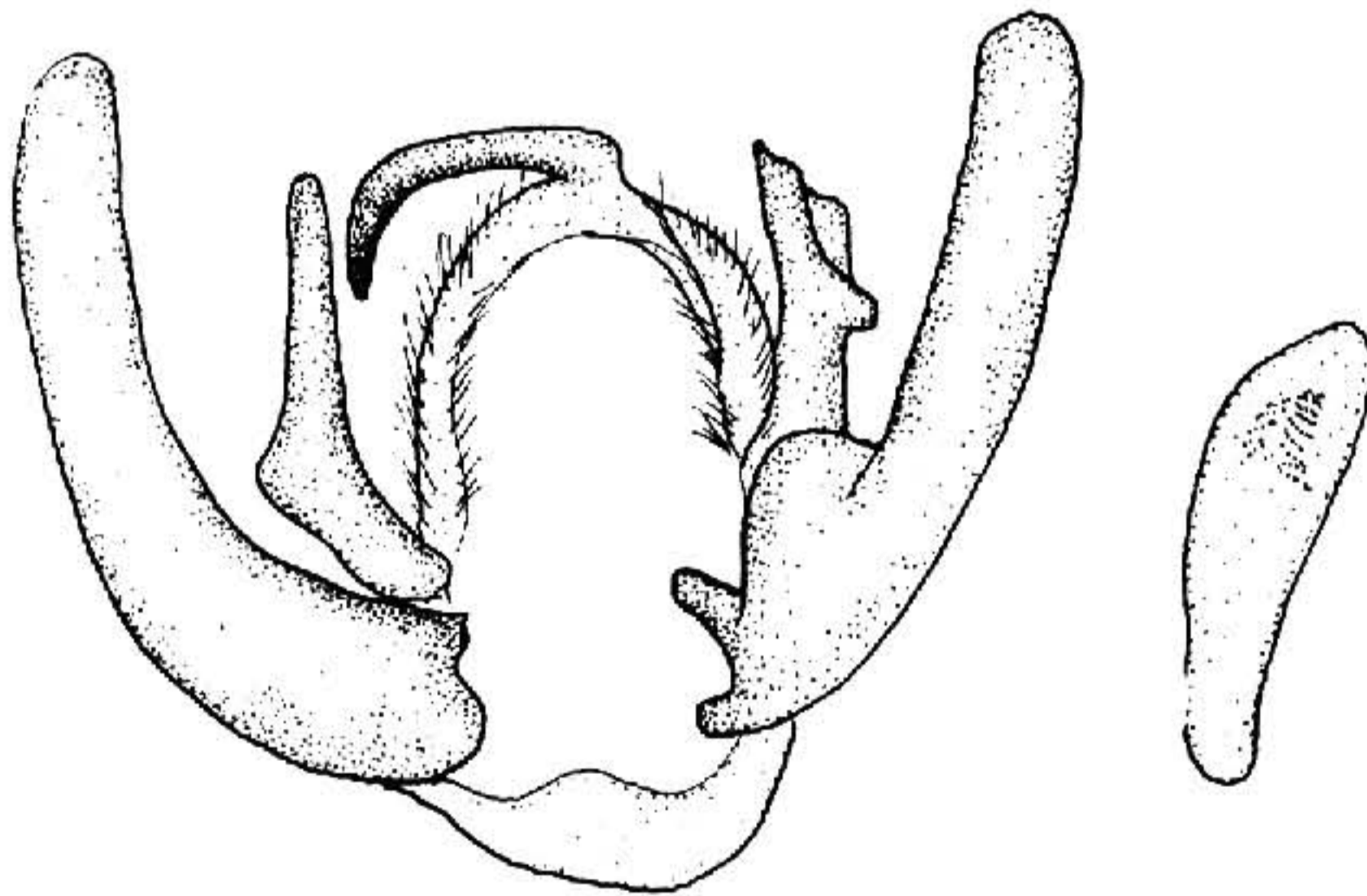


图 574 坑卫翅夜蛾 *Amyna octo* (Guenée) ♂ 外生殖器

**寄主** 大豆。

**分布** 河北、山东、山西、江苏、湖南；世界各地。

### 海南卫翅夜蛾 *Amyna modesta* Warren (图版 XLI-23)

*Ilattia modesta* Warren, 1913, in Seitz, Macrolep. World 3: 275, pl. 25e. (海南)

翅展 23 mm。头部与胸部暗灰褐色杂少许褐白色；前翅暗灰褐色，内线深褐色，波曲外斜，外侧衬灰色，极模糊，肾纹“8”字形，外围灰白色，下半部赭黄色，外线黑褐色，锯齿形外弯，在中褶处内凹，4脉后内弯，亚端线隐约可见，深褐色，外侧衬灰色，不规则波曲，在中褶与亚中褶处稍内弯，近翅外缘有一列深褐点；后翅褐色；腹部灰褐色。

**分布** 海南；印度尼西亚。

### 纒夜蛾属 *Chamyrisilla* Draudt

*Chamyrisilla* Draudt, 1950, Mitt. munch. ent. Ges. 40: 138.

Type-species: *Chamyrisilla ampolleta* Draudt.

喙发达，下唇须向上伸，额无突起，触角线形，复眼大；胸部主要被鳞片，鳞片宽大，前、后胸有毛簇；腹部有一列毛簇，第四、五节的毛簇最大；前翅有一副室；后翅5脉发达。

#### 纒夜蛾 *Chamyrisilla ampolleta* Draudt (图版 XLI-24)

*Chamyrisilla ampolleta* Draudt, 1950, Mitt. munch. ent. Ges. 40: 138, pl. 8, fig. 29. (衡山)

*Chamyrisilla ampolleta*: Chen, 1982, Icon. Het. Sin. 3: 329.

翅展 20 mm。头部与胸部暗褐色；前翅暗褐色，内线较粗，黑色，环纹只现一细白点，肾纹白色，大而明显，外缘中部凹，前半部中央有一黑点，肾纹前方有一白斑，外线较粗，黑色，锯齿形，亚端线白色，不规则弯曲，内侧色较黑，端线由一列黑点组成，均衬以白色，缘毛基部白色；后翅暗褐色，隐约可见横脉纹；腹部暗褐色。

**分布** 浙江、湖南、江西。

### 璫夜蛾属 *Maliattha* Walker

*Maliattha* Walker, 1863, List Spec. Lep. Colln Br. Mus. 27: 86.

Type-species: *Maliattha separata* Walker.

*Hyelopsis* Hampson, 1894, Fn. Br. Ind. 2: 304.

喙发达，下唇须向上伸，第二节达头顶，前缘被鳞，额平滑，复眼大而圆，雄蛾触角有纤毛；胸部主要是鳞片，前胸无毛簇，胫节微有毛；腹部基部几节上有毛簇，第三和第四节上的毛簇较大；前翅顶角稍钝，外缘斜。

幼虫无第一对腹足，第二对腹足也不发达。