

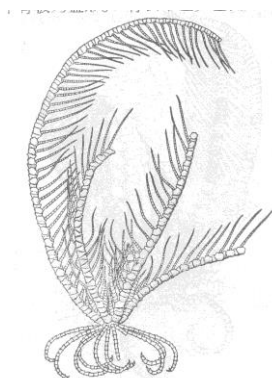
宽为长的 4-5 倍。II Br、III Br、IV Br 都为 2 块腕板。分枝腕的基部侧面常具发达的疣或突起。腕数 20-80 个，普通是 30-40 个，长约 140 毫米。不动关节在 (3+4) 和 (13+14) 腕板间。不分枝腕从第 2 节起各腕板的外缘具细刺。基部的羽枝细，呈鞭状。P1 很纤细，长 15-20 毫米，基部 5 节宽，且具脊起。P2 比 P1 略粗长，起首 5 节具脊起。腕末端的羽枝很细，长约 9 毫米，由 50 节构成。酒精标本为橙黄色。

海南岛以东海中很普通。分布于印度尼西亚努沙登加拉群岛；菲律宾；越南南部和日本南部。水深 39-914 米。

五腕羽枝 五腕羽枝科 Eudiocrinidae

*Eudiocrinus indivisus* (Semper)

中背板为盘形。背极平坦，直径为 2-3 毫米。卷枝窝排列成 1 或 2 圈。卷枝 XVI-XX 个，由 16-21 节构成，长 9-15 毫米；基部 3 节短，4-7 节长等于宽的 1.5-2 倍，以后各节逐渐变短；比较长的卷枝节的中央压缩，两端膨胀。峙棘钝而显著，高度等于倒数第 2 节宽度的 1/3。端爪比倒数第 2 节稍长。



辐板几乎全被中背板所掩盖，其外缘平坦或具细疣。I Br 的 2 块腕板由不动关节相连。腕基部平滑无纵脊。

腕数为 5 个，长 25-95 毫米，普通为 70 毫米。PC 长 4 毫米，由 10-12 个短节构成。P1 和 PC 下标同形，但较粗长。末梢羽枝长为 9 毫米，有 15 节。PC 下标到 P2 最为粗壮，横断面为三角形。P1 和 P2 的第 3 节长和宽相近，末端各节较长，外缘没有小刺。酒精标本为黄褐色，腕背面有 2 条深色波浪状纵条纹。

产南沙群岛和海南岛南部。分布于印度尼西亚努沙登加拉群岛、怯义群岛；菲律宾和小笠原群岛等地。水深 36-183 米。

仙女五腕羽枝 五腕羽枝科 Eudiocrinidae

*Eudiocrinus venustus* A.H.Clark

中背板为薄盘状。背极稍平，上具细疣，直径仅 1 毫米。卷枝窝成单圈排列。卷枝很细，共 XII 个，每个由 15-16 节构成，长为 6.5 毫米；头一节短，第 2 节略长，第 5-6 节最长，8 节以后各节几乎等长；第 3-7 节中央部压缩，两端膨胀。



辐板仅露出其外端，外缘有一列规则的细疣。IBr 的两块板为长方形，由不动关节相连，两板的侧缘也有细疣，内缘隆起成显著的中央疣，外缘中央具高的横脊。

腕数为 5 个，长 45-60 毫米。第 1 腕板宽为长的 3 倍，内缘隆起成中央疣，外缘隆起得更高，并且中央显一缺口。第 2 腕板宽为长的 2 倍，外缘也隆起。以后各腕板的隆起逐渐减低。PC 长 3 毫米，由 7-10 节构成；第 1-2 节有大的扇状脊起(1)，为本种羽枝的一个重要特征。P1 和 PC 下标同形。P2 长 5 毫米，由 11-12 节构成，第 1 节也有圆形脊起。酒精标本为浅褐色，散布着多数浅色发亮的小点。中央有波状纵条。

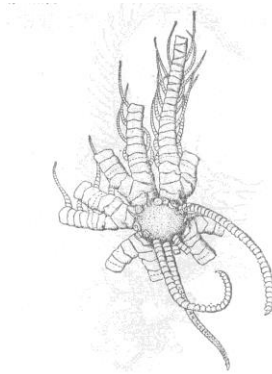
产海南岛东部和南部海中。分布于印度尼西亚努沙登加拉群岛、怯义群岛和菲律宾。水深 73-112 米。

滑圆羽枝 美羽枝科 Hemerometridae

*Amphimetra laevipinna* (P. H. Carpenter)

(别名：光羽滑羽枝)

中背板厚而鼓起，为圆丘形，周缘生有卷枝。卷枝普通为 XI-XVII 个；每个由 25-35 节构成，长 20-23 毫米。卷枝的节厚，基部的 5 或 6 节短而宽，以后的长和宽大致相等。从第 10 节起各节具有背棘，愈向外的节其背棘愈发达。峙棘大于其他背棘。腕数为 10 个。IBr1 为六角形，内侧缘有部分相接。IBr2 为分歧轴，成三角形，比 IBr1 稍长。在 IBr1 和 IBr2 两板间有一宽而钝的合关节疣(synarthrial tubercle)。



第 1 腕板宽，为五角形，其内侧有部分相接。第 2 腕板为不规则的四角形。第 1 和第 2 腕板的外侧面略扁平，背面和 IBr 一样也有宽而钝的合关节疣。第 3 和第 4 腕板短，为矩形。以后的几个腕板背面圆，也成矩形。腕中部的腕板为楔形，仍然短。不动关节在 (3+4) 和 (9+10) 腕板间。

羽枝都由圆而光滑的节构成，是本种的一个主要特征。P1 细，由 15 节构成。P2 和 P1 一样长，但较粗壮。以后的羽枝逐渐减小，再慢慢地变长。盘小，直径约为 6 毫米。酒精标本为赤褐色。

海南岛三亚、莺哥海和广东沿岸浅海。日本南部也有分布。水深约 30 米。

掌丽羽枝 玛丽羽枝科 Mariametridae

*Lamprometra palmata palmata* (J. Müller)

中背板呈盘状，很厚，直径为 4-6 毫米；边缘稍倾斜，具 2 圈和部分为 3 圈排列不规则的卷枝窝。卷枝为 XVIII-XLVI 个，一般为 XXX 个，卷枝普通由 22-25 节构成，长 12-25 毫米。卷枝的粗细和各节的长宽比例变化都很大：普通是外半段的节侧扁，背面常有脊起或不发达的背棘。峙棘很小。