

体成圆柱状，两端略尖。体壁厚。管足不规则地分布在步带和间步带。翻颈部薄而柔韧，且光滑。

石灰环由 10 片组成，结构整齐而规则：间辐片为五角形，前端尖；各辐片的前端有一缺刻，分为左右大致相等的两半，后部有 5-8 节合成的延长部。

体壁内找不见骨片。管足内除端板外，也没有骨片。触手的干内有大形、不规则、分枝或不分枝、两端膨大，且具穿孔的杆状体(1)；触手分枝内的杆状体细而光滑，无分枝，两端或仅一端略分叉(2)。口膜和翻颈部皮膜内同样具有密挤的花纹样体(3)。

体色灰褐。管足为浅褐色，末端色暗；触手为棕褐或灰褐色；翻颈部为白或浅褐色，并带有褐色细点。生活在沙泥底，水深 15-30 米，把身体埋在沙中，触手冠伸在外面。

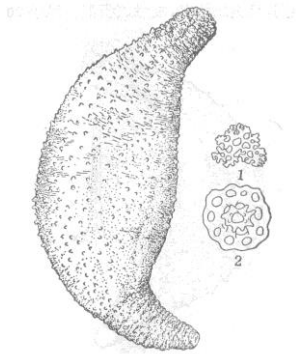
仅见于青岛胶州湾附近海区。

正环沙鸡子 沙鸡子科 Phyllophoridae

*Phyllophorus ordinatus* Chang

(俗名 沙鸡子)

体呈圆柱状，长约 10 厘米，两端较细，并且弯向背面。体壁薄，有褶皱，且较粗涩。管足密生在全体的表面，稍强韧，收缩性很小，腹面的比背面的略发达。



触手 20 个，排列为内外两圈，外圈的 10 个较大，位置对着间辐部，内圈的 10 个较小，位置对着辐部，排列不很规则。无触手囊。石灰环的形状很规则。各辐片的前端有一个凹形缺刻和 4 个钝齿，它的后端有一个叉状的延长部，每叉由 4 节合成。石灰环的间辐片为不规则的五角形，向前的角较长而尖锐。肛门周围有 5 组小疣。

皮肤内的骨片为密挤的桌形体，它的底盘较大，周缘呈波状，有一个中央大孔和 8-16 个边缘孔；它的塔部由 4 个立柱合成，顶端有 10 余个小齿(2)。翻颈部皮肤内有花纹样体(1)。

生活时体色变化较大，并且深浅不均匀，从黄褐、灰褐到褐色；触手灰褐色；管足白色，吸盘为黄褐色。动物常潜伏在低潮线附近的沙泥内。

见于山东青岛和辽宁大连。

针骨沙鸡子 沙鸡科 Phyllophoridae

*Phyllophorus spiculatus* Chang

体稍呈纺锤形，前端较粗钝；长为 3.5-6.5 厘米，横断面直径为 1.5-2.5 厘米。管足很多，散生在全体表面。口和肛门皆端位。触手 20 个，15 个较大，5 个较小，排列为内外 2 圈。肛门周围有 5 个小齿。波里氏囊和石管都是一个。