

的植物层中^[339]。

地理分布 我国福建(厦门)。国外: 阿尔及利亚北岸阿尔及尔港。

裂囊猛水蚤属 *Schizopera* Sars, 1905

Schizopera Sars, 1905: 383; 1909: 39; Gurney, 1928: 325; Chappuis, 1931: 565; Lang, 1948: 737—739; Боруцкий, 1952: 116—117; Dussart, 1967: 194—195.

Canthocamptus Daday, 1901: 36.

身体较为细长,多少呈圆筒形,头胸部与腹部无明显的界线。额长而突出。雌性生殖节由不明显的两节组成,前半部稍宽。体节的后缘均光滑。尾叉近方形,长度稍大于宽度,尾毛发达。第1触角分8节,第4节具一带状感觉毛。第2触角分3节,外肢两节。大颚须分肢,内、外肢均为一节。第1小颚须发达,第2小颚内缘具3叶片。颚足正常。第1胸足内肢分2—3节,一般均较外肢的3节为长,外肢第2节并不变长,内缘无刚毛,末节具2刺2刚毛。第2—4胸足内、外肢均分3节,末节的刺与刚毛均不超过4根。雄性第2胸足内肢与雌性异形,变成交接器,第2节的外缘具不同形状的长的交接器。第5胸足分两节。雌性带卵囊两个。

本属系1905年萨斯(Sars)于茶坦姆群岛发现长尾裂囊猛水蚤 *S. longicauda* 而创立的,至目前为止,已包括30余种,虽然大部分种类分布于海洋,但含有一定盐度的内陆水中亦有分布。

模式种: *Schizopera longicauda* Sars, 1905.

种的检索表

- 1(2) 第3—4胸足内肢第1节内缘各具1刚毛…………… 隐密裂囊猛水蚤 *Schizopera clandestina*
2(1) 第3—4胸足内肢第1节内缘均无1刚毛…………… 可略裂囊猛水蚤 *Schizopera neglecta*

隐密裂囊猛水蚤 *Schizopera clandestina* (Klie, 1924)

Amphiascus clandestina Klie, 1924: 335, figs. 1—6.

Schizopera longicauda Gagnon, 1924: 335; Pesta, 1927: 51; 1932: 63, fig. 69.

Amphiascus longicaudus Monard, 1928: 378.

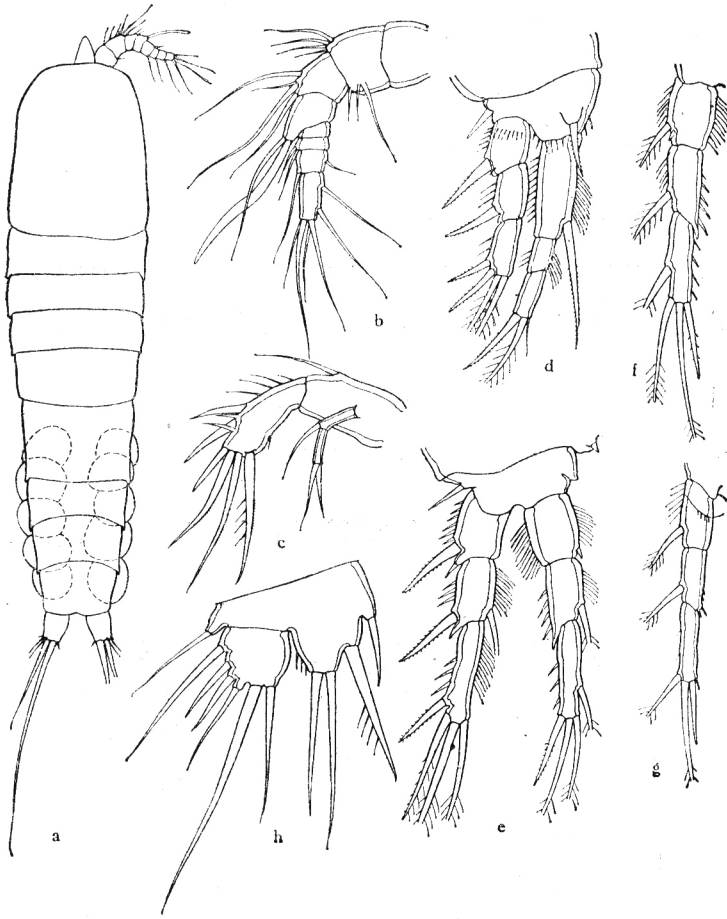
Amphiascus longicaudus var. *clandestinus* Monard, 1928: 378.

Schizopera compacta Schäfer, 1936: 559, pl. 14, fig. 30.

Schizopera subterranea Lang, 1948: 752, fig. 305: (7).

Schizopera clandestina Kunz, 1937: 100; Lang, 1948: 748, fig. 304: 2; Боруцкий, 1952: 119—120; Chappuis, 1953: 260; Dussart, 1967: 197—198, fig. 72.

雌性特征 体长0.58毫米。体形窄长,腹部各节向后趋窄。额突出呈三角形。第5胸节较前面几个胸节为长,生殖节呈矩形,相随的三个腹节依次渐长。尾叉的长度大于宽

图 101 隐密裂囊猛水蚤 *Schizopera clandestina* (Klie)

a. 雌性整体背面观, b. 第1触角, c. 第2触角, d. 第1胸足, e. 第2胸足, f. 第3胸足内肢, g. 第4胸足内肢, h. 第5胸足。

度,各囊储卵约 5 粒,卵粒排成一行。第 1 触角的长度约当头节的 $1/2$, 共分 8 节,第 4 节具一带状感觉毛,第 5—7 节短小,第 2 触角的外肢分两节,基节及末节各具 1,2 根刚毛。第 1 胸足第 2 基节的内末角具一壮刺,约抵内肢第 1 节基部的 $1/3$,第 1 节的长度约与外肢第 1—2 节的总长度相等。第 2—4 胸足的内肢依次渐短。第 1—4 胸足内、外肢均分 3 节,各节的刺与刚毛数列于下表:

胸 足	外 肢		内 肢	
	刺 数	刚 毛 数	刺 数	刚 毛 数
1	1—1—2	0—0—2	0—0—1	1—0—2
2	1—1—2	0—1—2	0—0—1	0—1—3
3	1—1—2	0—1—2	0—0—1	1—1—3
4	1—1—2	0—1—2	0—0—1	1—1—2

第5胸足分两节,基节附4刺,内侧第1刺最短,第2刺次之,第4刺略长,第3刺最长;末节近圆形,附5刺1刚毛,以外侧第2、3刺最短,外侧第1刺及最内侧的1刺次之,以内侧的第2刺最长。

生活习性 分布于咸淡水中,春季即可采到带卵母体。据记载,本种喜生活于腐烂物中^[391]。

地理分布 我国广东(虎门)。国外:德国,波兰及保加利亚。

分类讨论 我们的标本与原始描述基本上是一致的,唯第5胸足末节外侧第3刺,据Klie (1924) 记载,显著长于外侧第2刺,而我们的标本则两刺约等长。

可略裂囊猛水蚤 *Schizopera neglecta* Akatova, 1935

Schizopera neglecta Akatova, 1935: 324, figs. 13—18; Lang, 1948: 751, fig. 305(4); 张润生, 1965: 6, 图40—45。

雌性特征 体长0.57—0.68毫米。体呈圆筒形,从生殖节以后各节稍趋窄。额部突

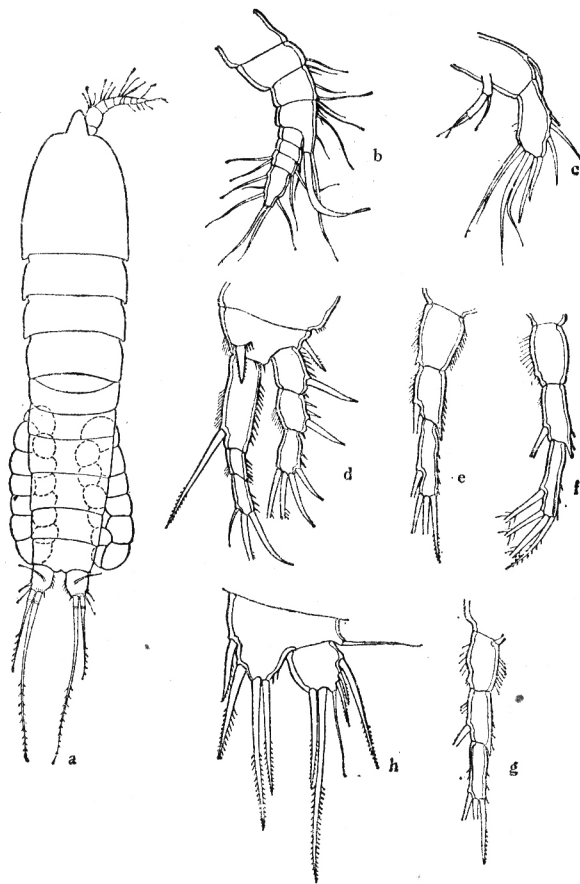


图102 可略裂囊猛水蚤 *Schizopera neglecta* Akatova

a. 雌性整体背面观, b. 第1触角, c. 第2触角, d. 第1胸足, e. 第2胸足内肢, f. 第3胸足内肢, g. 第4胸足内肢, h. 第5胸足。