

## Dörrhållarmagnet M-CQSU

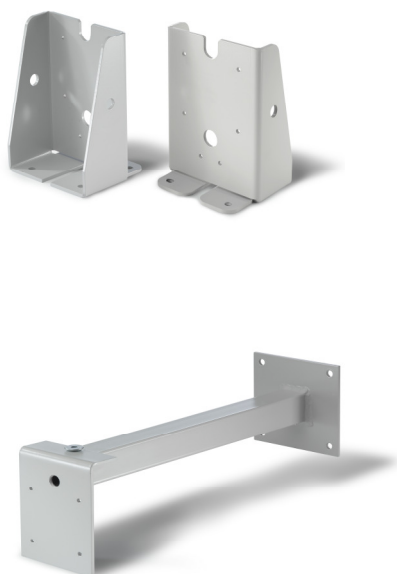
Komplett med ankare och  
dörrstängningsknapp

Fungerar både till slagdörr och skjutdörr.

Godkänd för branddörrar enligt EN1155 inklusive CE. CPD-certifierad. Integrerade skyddsdioder för hantering av strömspikar. Centrumtapp med frånskjutsfjäder förhindrar att dörren blir kvar i uppställt läge på grund av restmagnetism.

Levereras komplett med ankare och inbyggd dörrstängningsknapp.

M-CQSU9 (900N) är godkänd att jobba mot dörrstängare storlek 3-7 och M-CQSU (400N) är godkänd att jobba mot dörrstängare storlek 3-5. Väggfästena har ett ihåligt rör från vägg för att dölja kabel.



Artikelnummer		
M-CQSU	E6306195	Dörrhållarmagnet 400N
M-CQSU9	E6306196	Dörrhållarmagnet 900N
K-CQVF150	E6306197	Konsol fast 150mm
K-CQVF300	E6306198	Konsol fast 300mm
K-CQGF	E6306199	Golvfäste



Tekniska specifikationer	
Spänning	24VDC
Strömförbrukning	66mA / 125mA
Material	Plastchassi
Dimensioner magnet	110x85x38 mm
Dimensioner ankare	60x60x50 mm
Godkännande	CE, SS-EN1155
Certifikat	CPD
Temperaturområde	-20 till + 70 grader
Klassning	IP54
Hållkraft M-CQSU	400N
Hållkraft M-CQSU9	900N