



Σχολή Επαγγελματιών Υγείας και Πρόνοιας
Τμήμα Ιατρικών Εργαστηρίων

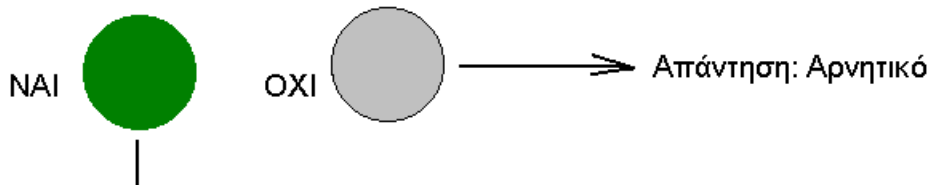
ΑΤΛΑΝΤΑΣ ΕΙΚΟΝΩΝ ΑΝΟΣΟΦΘΟΡΙΣΜΟΥ

ΠΕΤΡΟΣ Λ. ΚΑΡΚΑΛΟΥΣΟΣ

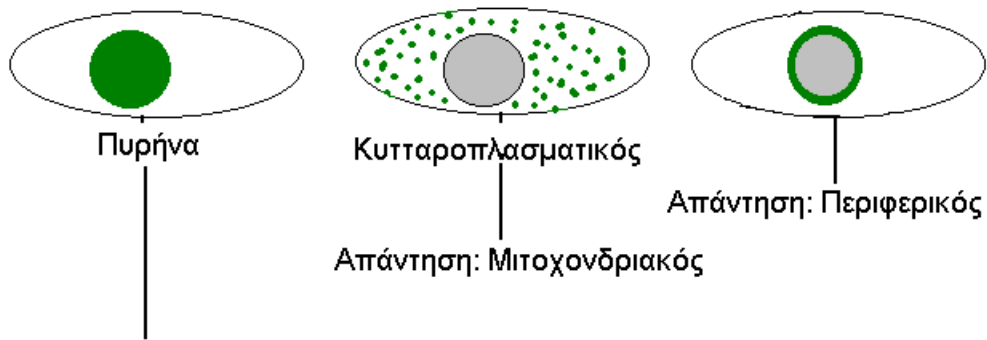
Δρ. Βιολόγος – Τεχνολόγος Ιατρικών Εργαστηρίων
ΚΑΘΗΓΗΤΗΣ ΕΦΑΡΜΟΓΩΝ ΚΛΙΝΙΚΗΣ ΧΗΜΕΙΑΣ

Αλγόριθμος μικροσκόπησης ANA σε μικροσκόπιο φθορισμού

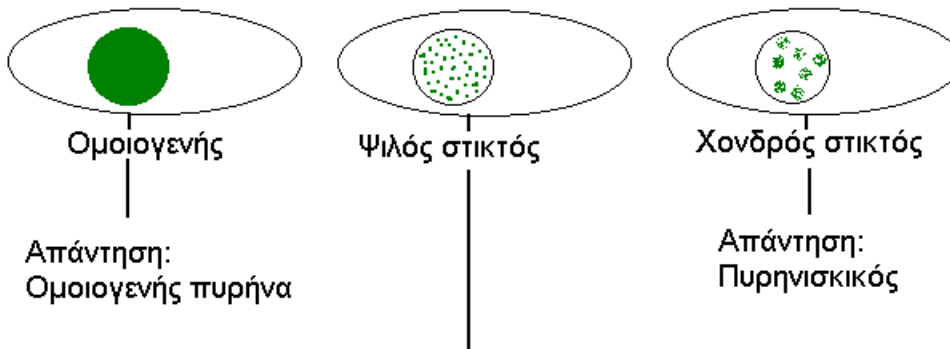
1η Ερώτηση: Θετικό ή αρνητικό; (υπάρχει φθορισμός;)



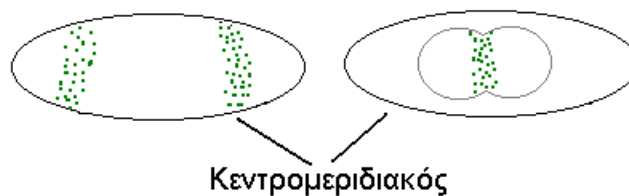
2η Ερώτηση: Ο φθορισμός εντοπίζεται στον πυρήνα, στο κυτταρόπλασμα ή περιφερειακά του πυρήνα;



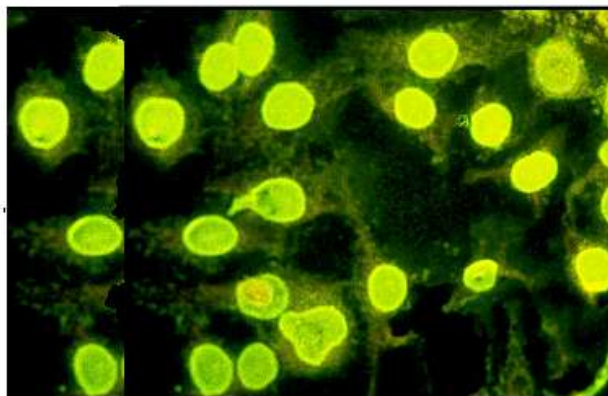
3η Ερώτηση: Τι είδους φθορισμό έχει ο πυρήνας;



4η Ερώτηση: Τι είδους ψιλό στικτό φθορισμό έχει ο πυρήνας;

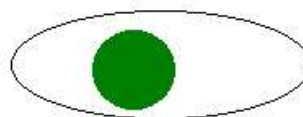


Εικόνες έμμεσου ανοσοφθορισμού σε υπόστρωμα Her-2 για την ταυτοποίηση αντιπυρηνικών αντισωμάτων

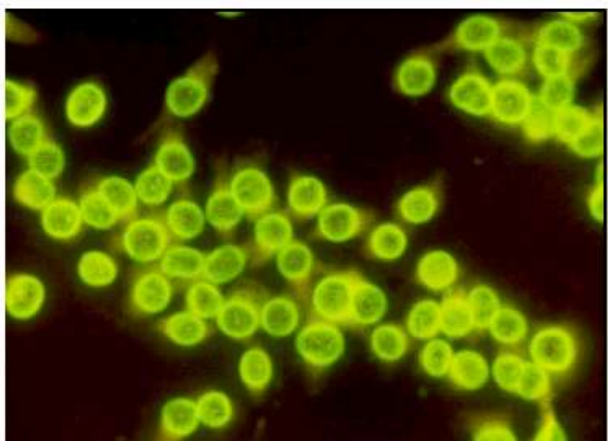


Ομοιογενής
φθορισμός πυρήνα

Στόχος: πυρήνας

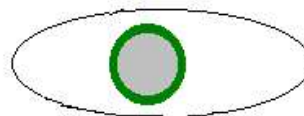


Αυτοαντιγόνα:
αντι-ds DNA
Ιστόνες H1, H2A, H2B, H3, H4

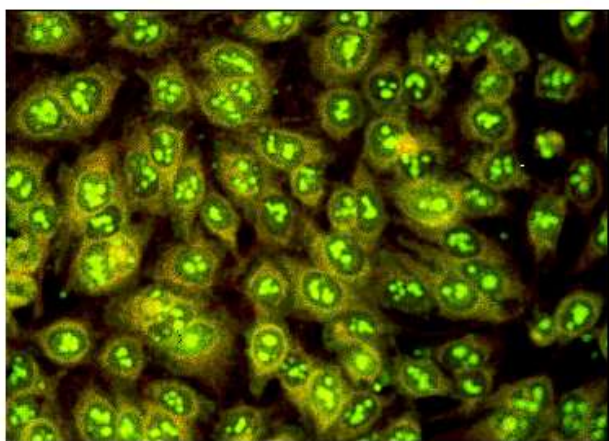


Περιφερικός φθορισμός

Στόχος: περιφέρεια πυρήνα



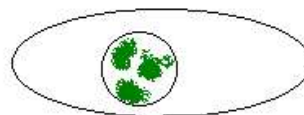
Αυτοαντιγόνο: jo-1
Πρωτείνες πυρηνικής μεμβράνης
Πρωτείνες πυρηνικού πόρου



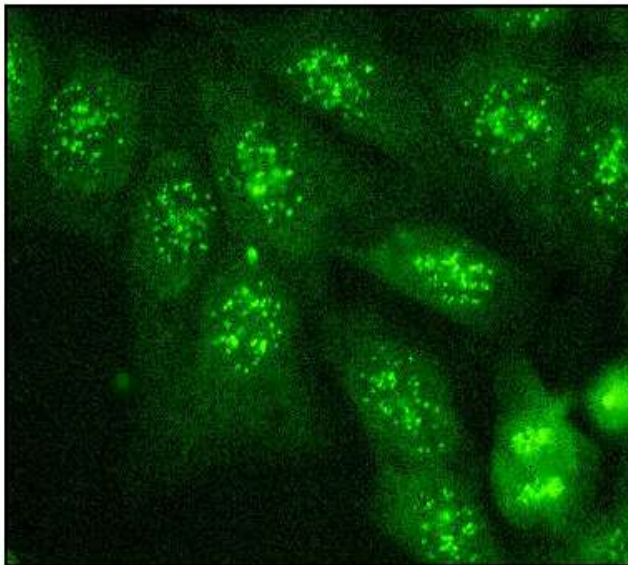
Πυρηνισκικός φθορισμός

Χονδρός σπικτός φθορισμός

Στόχος: πυρηνίσκοι

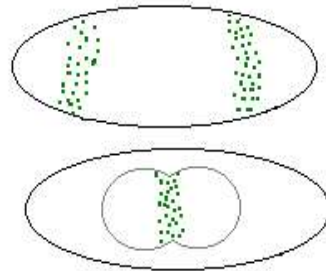


Αυτοαντιγόνα:
Scl-70, U3-RNP, RNA
πολυμεράσης I
DNA τοποισομεράσης

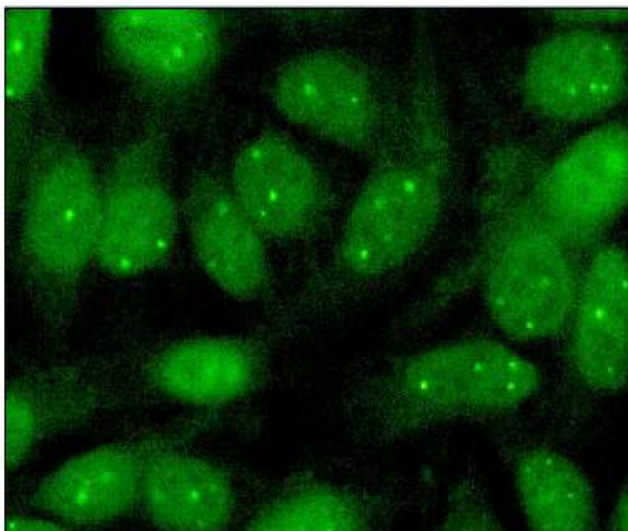


**Αντικεντρομεριδιακός
φθορισμός**

Στόχος: κεντρομερίδια

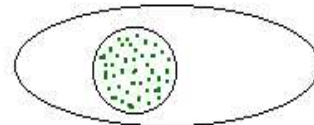


Αυτοαντιγόνα: κεντρομερίδια

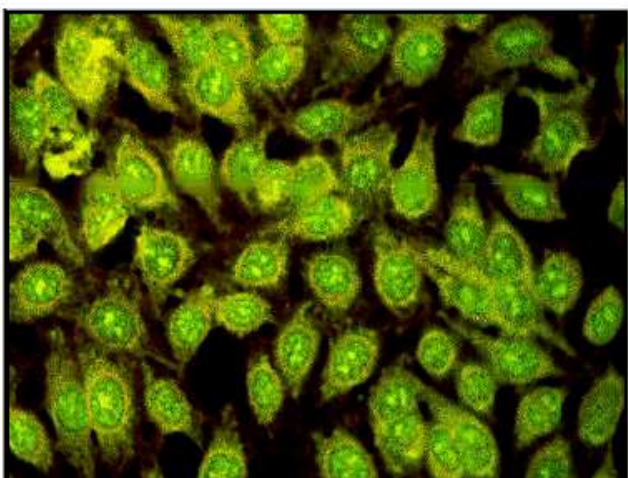


Dots και ψιλός σπικτός

Στόχος: αντιγόνα πυρήνα

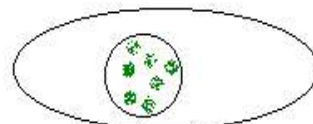


Αυτοαντιγόνα: U1-RNP
SSA/Ro
SSB/La
κ.α



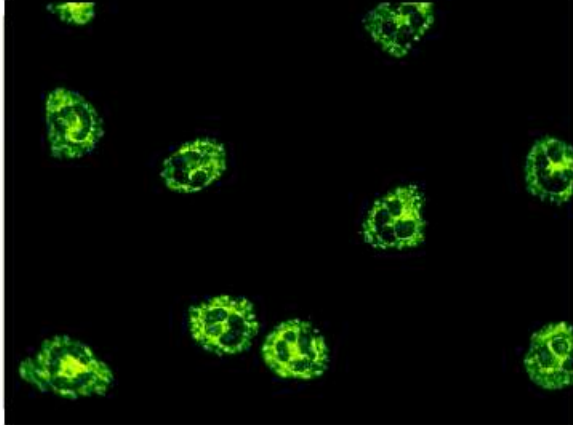
Χονδρός σπικτός

Στόχος: αντιγόνα πυρήνα



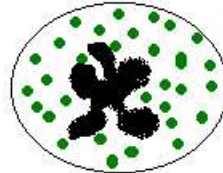
Αυτοαντιγόνα: U1-RNP
SSA/Ro
SSB/La
κ.α

Εικόνες έμμεσου ανοσοφθορισμού σε υπόστρωμα ανθρωπίνων ουδετεροφίλων

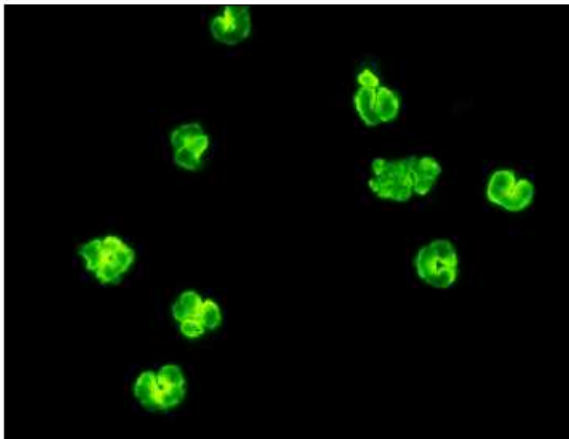


C-ANCA

Στόχος: πρωτεϊνάση-3 (PR3)



Διάγνωση: κοκκιωμάτωση Wegener



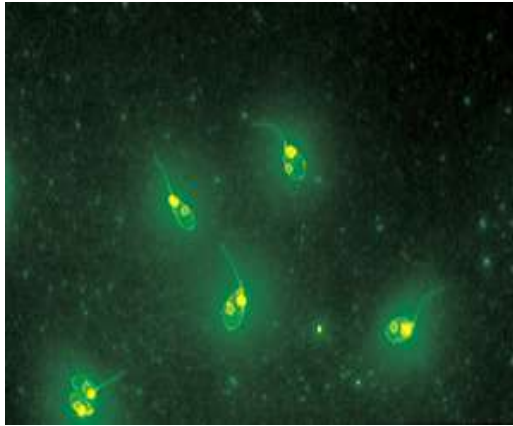
P-ANCA

Στόχος: μυελοπεροξειδάση (MPO)



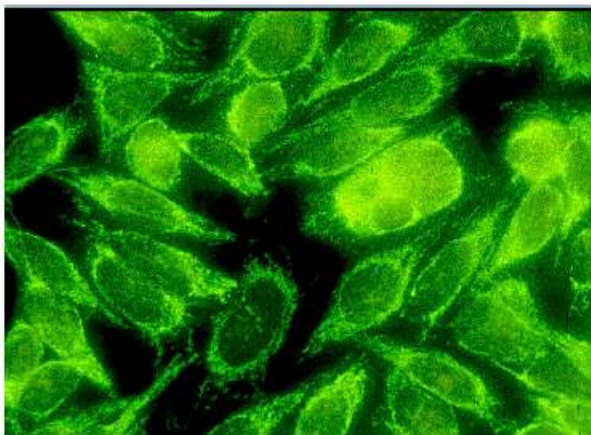
Διάγνωση: Διάφορες αγγειίτιδες

Εικόνα έμμεσου ανοσοφθορισμού σε υπόστρωμα *Crithidia lucidiae* για τον προσδιορισμό DNA



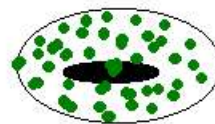
Θετικό ds-DNA σε υπόστρωμα
του πρωτόζωου
Crithidia lucidiae
(φθορισμός του
κεντροσωμάτιου του
μαστιγίου)

Εικόνα έμμεσου ανοσοφθορισμού σε υπόστρωμα νεφρού ποντικού για τον προσδιορισμό αντιμιτοχονδριακών αντισωμάτων (AMA)



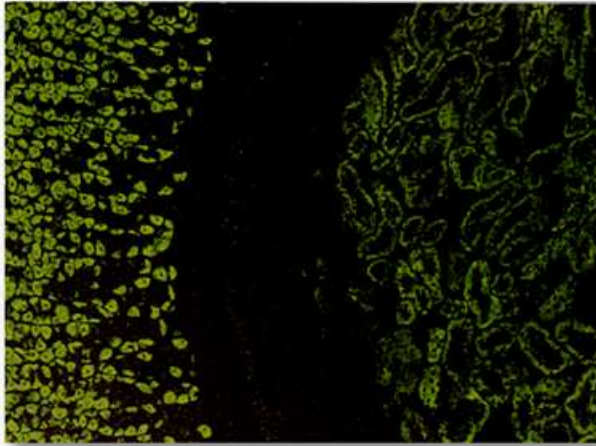
AMA

Στόχος: μιτοχόνδρια



Διάγνωση: πρωτοπαθής
χολική κίρρωση

Εικόνες έμμεσου ανοσοφθορισμού σε υπόστρωμα PCA/SMA/AMA για την ταυτοποίηση αντισωμάτων PCA, SMA και AMA

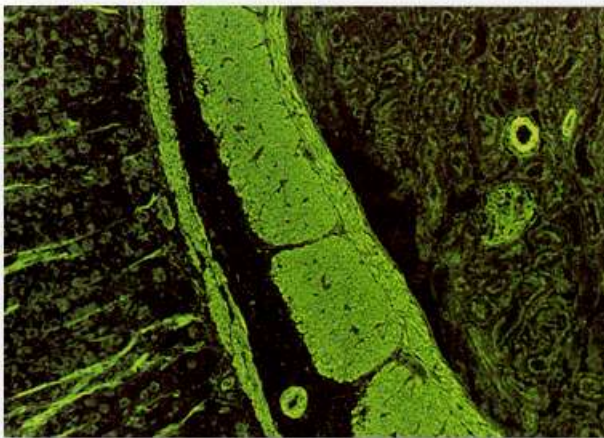


Αρνητικό δείγμα για:

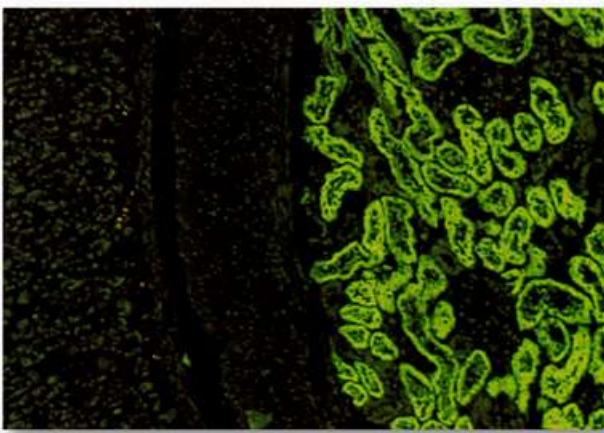
PCA: Αντισώματα έναντι των τοιχωματικών κυττάρων του στομάχου.

SMA: Αντισώματα έναντι λείων μυικών κυττάρων.

AMA: Αντιμιτοχονδριακά αντισώματα.



Θετικό δείγμα για αντισώματα PCA.



Θετικό δείγμα για αντισώματα AMA.

Αντίδραση μικρολεμφοκυτταροτοξικότητας για προσδιορισμό HLA



Θετικός μάρτυρας.

Όλα τα
λεμφοκύτταρα
είναι πορτοκαλί
δηλαδή νεκρά.



Αρνητικός
μάρτυρας.

Όλα τα
λεμφοκύτταρα
είναι πράσινα
δηλαδή ζωντανά.