

POZNAŃSKA OGÓLNOKSZTAŁCĄCZ SZKOŁA MUZYCZNA NR 1
IM. H. WIENIAWSKIEGO

Aleksandra Godlewska-Szulc

*Zeszyt ćwiczeń
do kształcenia słuchu
dla klasy II*

część I

Imię.....

Nazwisko.....

Od Autora

Szanowni Rodzice!

Zeszyty ćwiczeń do kształcenia słuchu dla klasy II zostały opracowane jako materiał pomocniczy do nauki przedmiotu. Powstały w oparciu o **„Kształcenie słuchu elementarne” – program nauczania przedmiotu kształcenie słuchu w klasach I – VI szkół muzycznych I stopnia i ogólnokształcących szkół muzycznych I stopnia** M. Wacholc. Zawarte w nich ćwiczenia mają na celu przypomnienie, uzupełnienie i utrwalenie omawianych na zajęciach zagadnień teoretycznych. Kolejność ich wprowadzania jest skorelowana z obowiązującymi w klasie II podręcznikami – „Solfeż elementarny”.

Zeszyty ćwiczeń znacznie usprawnią pracę na lekcji. Głównym zamierzeniem autorki jednak jest wykorzystywanie ich jako zeszytów do zadań domowych, które pozwolą szybciej i lepiej przyswoić, zrozumieć i zapamiętać omawiany materiał. Systematyczne odrabianie ćwiczeń zawartych w *Zeszytach* wpłynie niewątpliwie na poziom umiejętności uczniów.

Zeszyty ćwiczeń zawierają:

- przygotowane ćwiczenia,
- piosenki i wierszyki edukacyjne
- wykaz ocen
- strony przeznaczone na korespondencję z rodzicami.

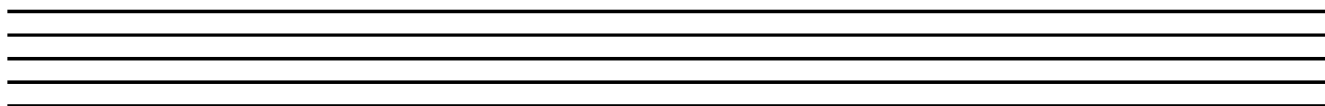
Oprócz *Zeszytów ćwiczeń* na zajęciach kształcenia słuchu będziemy korzystać z „Solfeża elementarnego” do kl. II M. Wacholc i zeszytu w pięciolinie.

Uprzejmie proszę o zwracanie uwagi na wykonywanie przez dzieci zadań domowych i ewentualne pisane przeze mnie prośby, spostrzeżenia i uwagi. Pomogą one w pracy dydaktycznej i wychowawczej oraz zapewnią dziecku sukces na zajęciach.

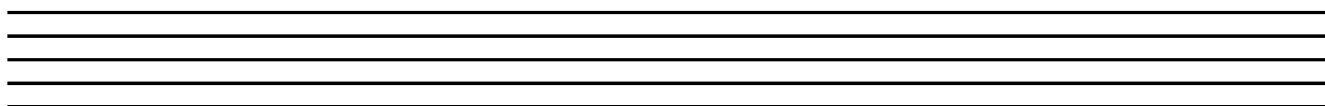
Aleksandra Godlewska - Szulc

Co pamiętasz z klasy I

1. Zapisz na pięciolinii gamę C- dur i podpisz nazwy literowe nut.



2. Zapisz na pięciolinii podane niżej nuty. Zastosuj własne metrum i wartości. Podpisz miary taktu.



do¹ sol¹ la¹ fa¹ mi¹ re¹ si¹ do²

3. Podpisz nazwy literowe nut.



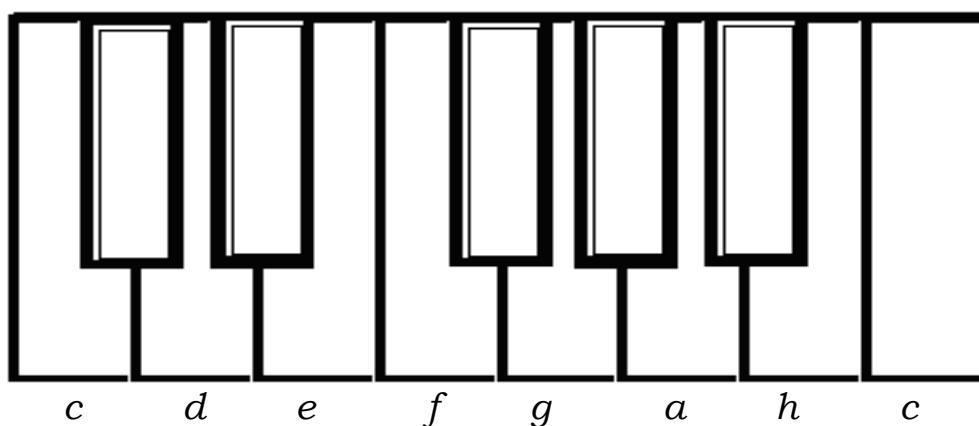
Znaki chromatyczne



Pokoloruj na czerwono te kratki, w których znajdują się nazwy nut z krzyżykiem, a na niebiesko te, w których znajdują się nazwy nut z bemolem.

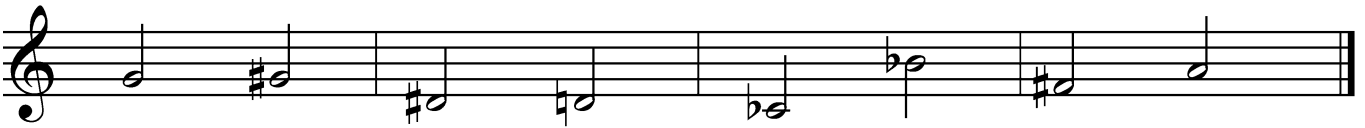
<i>des</i>	<i>cis</i>	<i>as</i>	<i>es</i>	<i>b</i>	<i>fes</i>	<i>dis</i>
<i>ais</i>	<i>gis</i>	<i>ces</i>	<i>fis</i>	<i>eis</i>	<i>ges</i>	<i>his</i>

Zapisz w odpowiednim miejscu na klawiaturze dźwięki podane w ramce



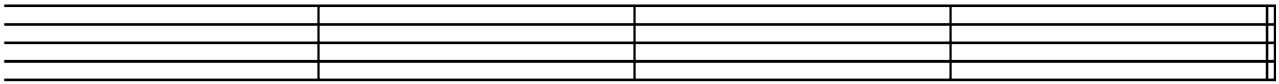
fis, b, ges, dis, as, es, ais, cis, g

2. Podpisz nazwy literowe nut.



3. Zapisz na pięciolinii nuty.

? ?



fis¹ f¹ ges¹ b¹ b dis² as¹ cis¹

4. Uzupełnij braki, które znajdują się w zapisie nut lub w ich nazwie.



f gis a b f es d cis



e a gis as f es dis d

Uzupełnij zdania:

Do nazwy literowej nuty z krzyżykiem dodajemy końcówkę

Do nazwy literowej nuty z bemolem dodajemy końcówkę

Gama durowa

(Nie)takty damy, która śpiewała gamy

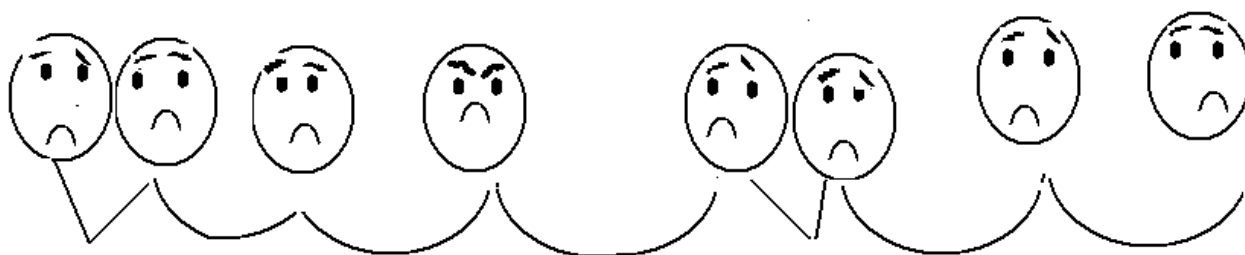
Aleksandra Godlewska- Szulc

To historia wielkiej damy,
pewnej miłośniczki gamy.
Była ona bardzo miła,
ale stale się stroiła.
I do każdej swej piosenki
zapraszała nowe dźwięki.
Dzisiaj jednak popłakuje,
może trochę źle się czuje?
Nawet, gdy przed lustrem staje,
sama już się nie poznaje.

*- Czego dotknę, to mi szkodzi,
gama dziś mi nie wychodzi.*

*Dźwięki niezadowolone,
a niektóre rozstrojone.*

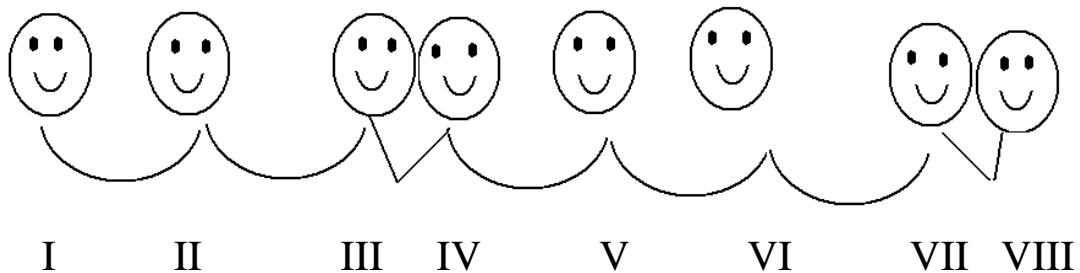
*Coś się ze mną dzisiaj stało?
Może dźwięków mam za mało?*



Podreptała do swej siostry.
Ta znalazła powód prosty.
Siostra była mądra, miła,
wszystko jej wytłumaczyła.

- Czy ty o tym nie wiedziałaś?
Gości źle pousadzałaś.
Zakończ wreszcie swoje jęki,
przepróż zaproszone dźwięki.
Pousadzaj swoich gości
w takiej oto kolejności:

Najpierw są dwa całe tony,
potem półton obrażony,
dalej znów trzy całe tony
i ten półton rozdrażniony.
Właśnie tak durowa gama
musi być poukładana.
i dlatego moja damo,
gamy dur brzmią wciąż tak samo.



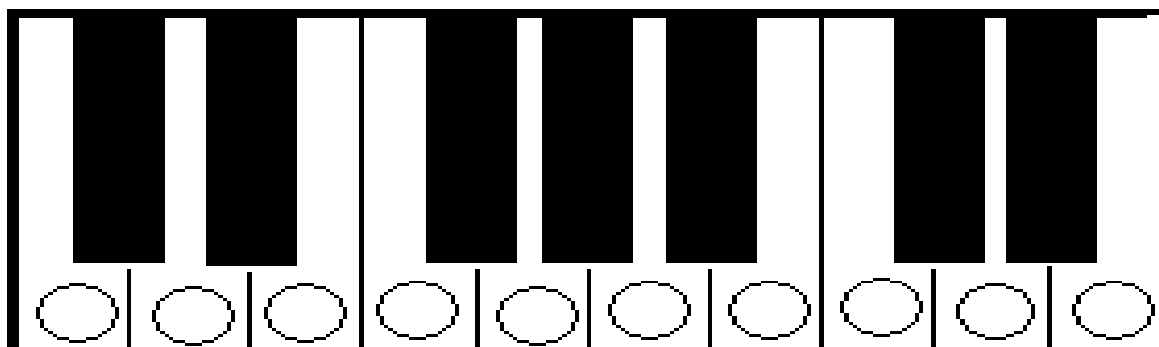
- Jakie półtony i całe tony?
Ona mi znowu plecie androny.

- To odległości między dźwiękami,
a tak właściwie między stopniami.
Te odległości to interwały
To właśnie półton jest i ton cały.
I sekundami są nazywane
i w każdej gamie są używane.

Myśli dama: taka gama
bardzo jest skomplikowana.

Półton i cały ton

1. Podpisz białe klawisze nazwami literowymi nut.



2. Zaznacz w gamie C–dur półtony (V) i całe tony (~).



3. Uzupełnij zdania. Pomogą Ci w tym wyrazy umieszczone w ramce:

Tetrachord to _____ kolejne stopnie gamy.
Gama durowa składa się z dwóch równych

_____. Półtony w gamie durowej
znajdują na końcu tetrachordu. Półton to

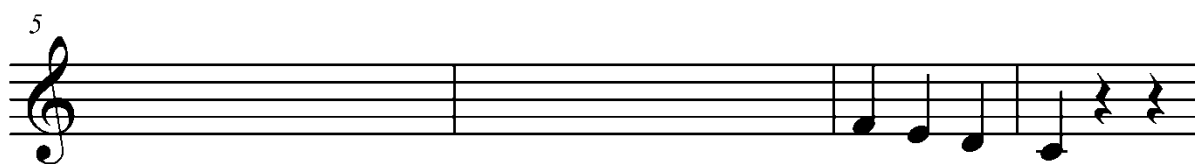
_____ odległość między dwoma
dźwiękami. Cały ton to _____ półtony.

najmniejsza, tetrachordów, dwa, cztery



Uzupełnij melodię i zaznacz wszystkie półtony.

Piosenka czeska *Kiedy jesteś sam*



*Kiedy jesteś sam,
kiedy jesteś sam,
zaśpiewaj piosenkę.
Kiedy jesteś sam,
kiedy jesteś sam,
piosenkę nuć.*

*Piosenkę króciutką,
śpiewankę prościutką.
Kiedy jesteś sam,
kiedy jesteś sam
piosenkę nuć.*

Interwały

Interwały to odległości między dwoma dźwiękami (stopniami).

Jak zmierzyć interwały

Aleksandra Godlewska-Szulc

*Pewien Jerzy z Białowieży,
interwały dzisiaj mierzy.*

*Włos na głowie mu się jeży,
chce to zrobić jak należy.*

Tak się głowi biedaczyna!

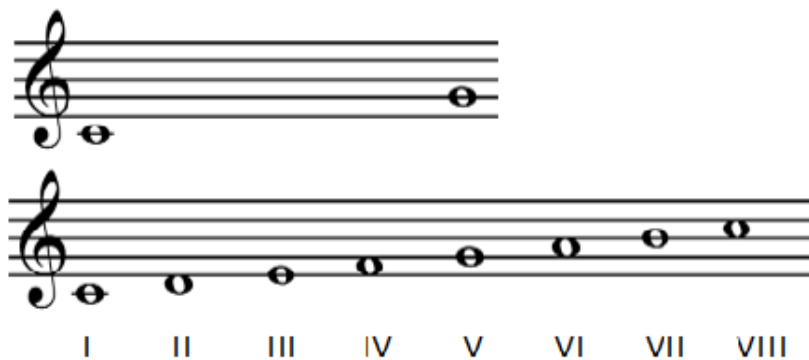
Patrzcie, jak mu zrzęda mina!

*Tak się głowi niesłuchanie,
a to proste jest zadanie.*

*Sposób na to taki mamy:
wykorzystaj stopnie gamy!*

*Każdy kto tak robi Jerzy,
interwały dobrze mierzy,*

*Ale Jerzy nam nie wierzy.
Jego strata –bądźmy szczerzy.*



Zmierz ilość stopni między podanymi niżej dźwiękami.



Pryma czysta, sekunda wielka i sekunda mała

Pryma to odległość między tymi samymi stopniami.

1. Zbuduj interwał prymy czystej (1) od dźwięków d^1 , d^2 , cis^1 , b .

WARTO ZAPAMIĘTAĆ

Znak chromatyczny umieszczony przy nucie obowiązuje przez cały takt!

2. Dokończ zdania korzystając z wyrazów w ramce.

Sekundy to odległości między

stopniami. Sekunda może być

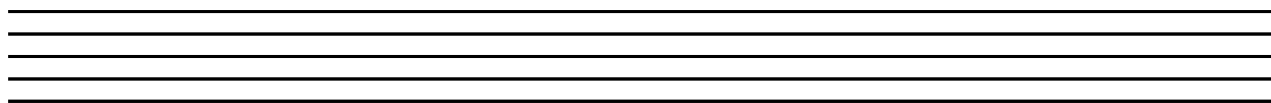
_____ . Sekunda mała ma

półton. Zapisujemy ją symbolem

_____ półtony. Zapisujemy ją symbolem

sąsiednimi, wielka, mała, 2, 2>, jeden, dwa

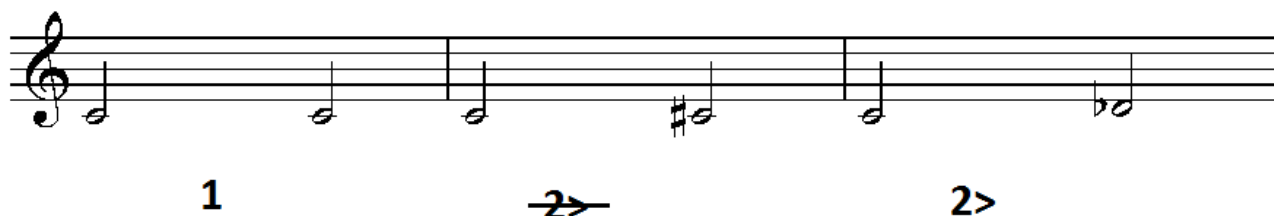
3. Zapisz gamę C-dur i zaznacz w niej sekundy małe i wielkie.



WARTO ZAPAMIĘTAĆ

Nie każdy półton jest 2>

Każda 2> jest półtonem



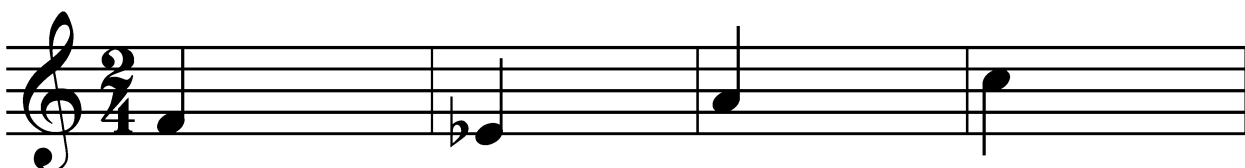
4. Otocz kółkiem te półtony, które są 2>.



5. Zbuduj od podanych dźwięków 2> w górę.



6. Zbuduj od podanych dźwięków 2> w dół.



7. Zbuduj od podanych dźwięków 2 w górę.



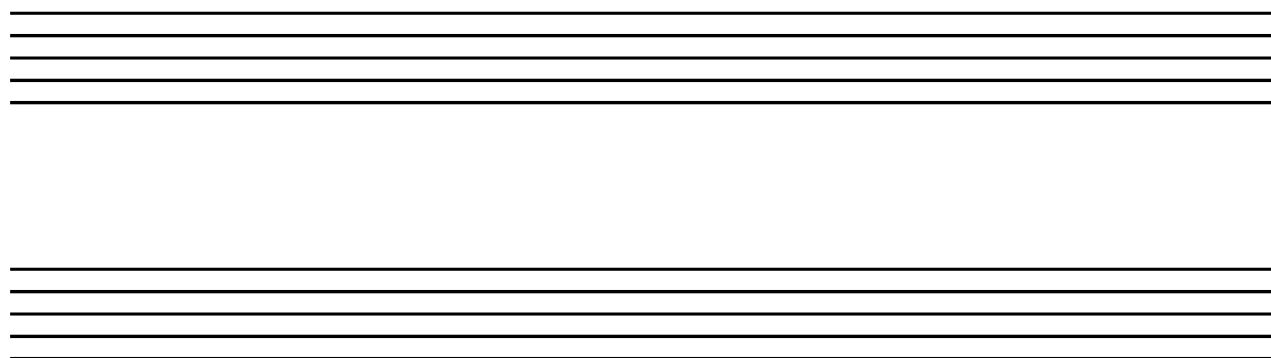
8. Zbuduj od podanych dźwięków 2 w dół.



9. Zamień każdą 2 na 2> dodając odpowiedni znak chromatyczny do górnej nuty



10. Zamień każdą 2 na 2> dodając odpowiedni znak chromatyczny do dolnej nuty





Uzupełnij melodię

Sekundowy walczyk

Aleksandra Godlewska-Szulc

Se - kun - da wiel - ka to ca - ły ton,

5

se - kun - da ma - ła to pół - - - ton.

9

Te dwie se - kun - dy dob - rze już zna - my,

13

o - bie śpie - wa - my i roz - róż - nia - my!

17

nia - my.



Rozpoznaj sekundy i zapisz w okienkach ich symbol
(2> - mała, 2 - wielka).

--	--	--	--	--	--



Ustal kolejność granych taktów i wpisz w puste okienka.

				1	
--	--	--	--	---	--

Grupa rytmiczna



1. Dokończ zadanie:

Kropka umieszczona z prawej strony nuty
przedłuża jej wartość o _____.

2. Wpisz w puste okienka odpowiednia wartość nuty.

$$\text{d.} = \text{d} + \boxed{}$$

$$\text{d.} = \text{d} + \boxed{}$$

3. Zamień na jedną dłuższą wartość

Zamień na dwie lub trzy krótsze wartości

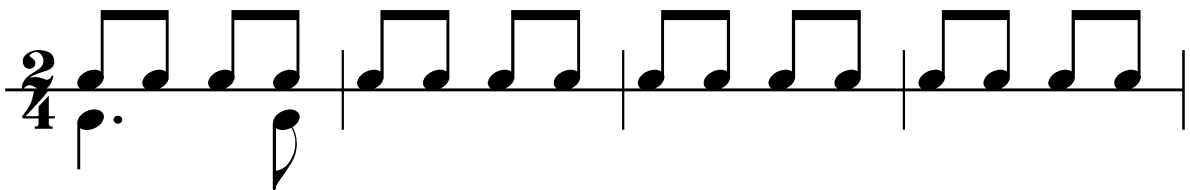
$$\text{d} \text{ d} = \boxed{}$$

$$\text{d} = \boxed{} \boxed{}$$

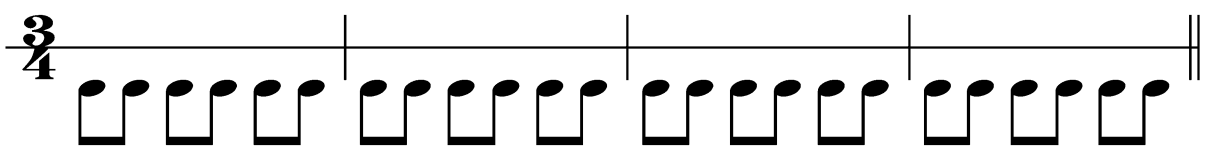
$$\text{d} \text{ d} \text{ d} = \boxed{}$$

$$\text{d.} = \boxed{} \boxed{} \boxed{}$$

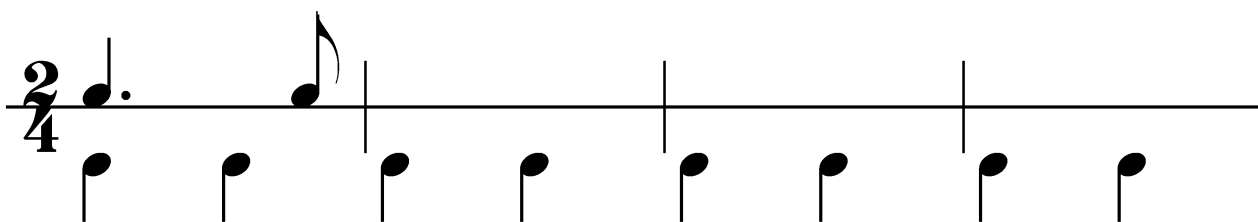
4. Podpisz pod ósemkami ćwierćnutę z kropką i ósemkę.



5. Podany poniżej rytm zapisz nad ósemkami .

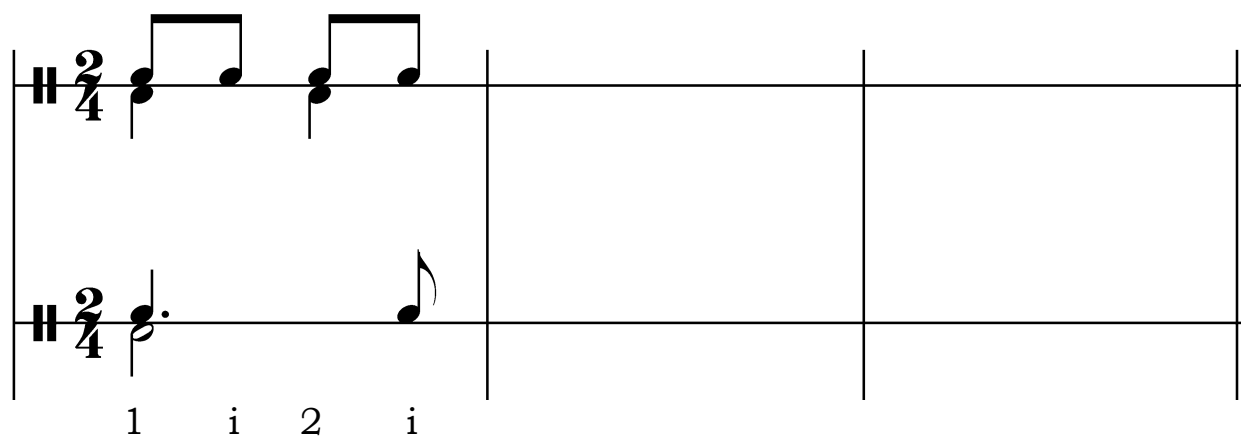


6. Zapisz nad ćwierćnutami ćwierćnutę z kropką i ósemkę.

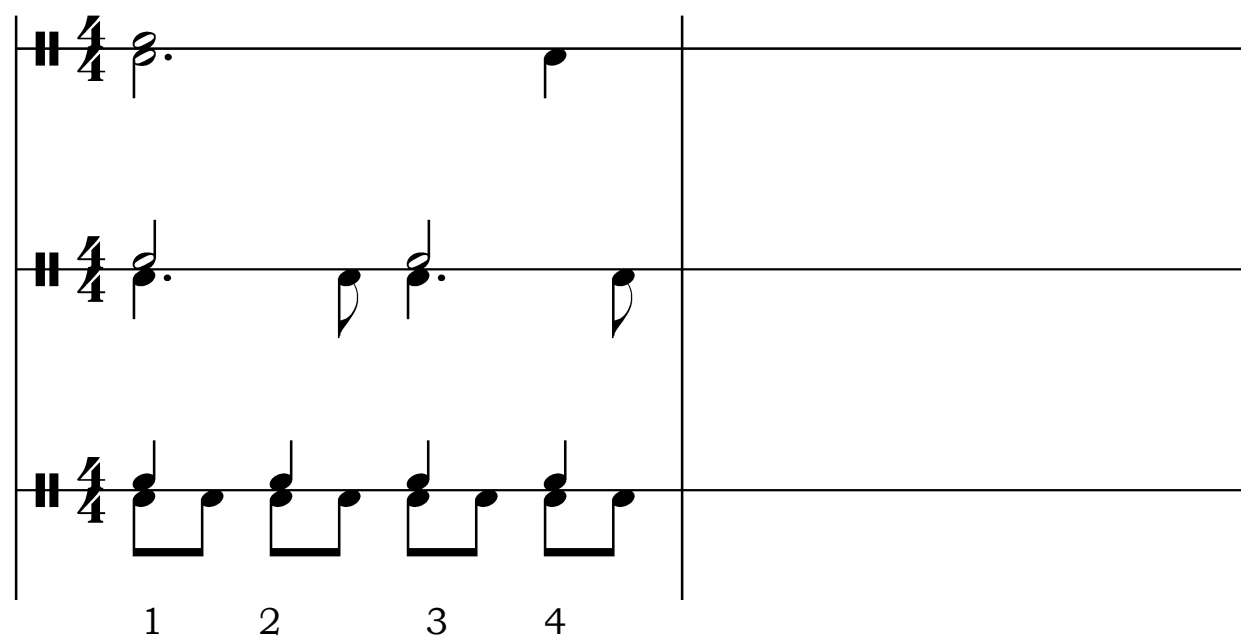


7. Zapisz prawidłowo wartości podane w pierwszym takcie.

A.



B.



10. Zbuduj interwały zgodnie ze wskazanym kierunkiem .

2 ↑ 2 ↑ 2 ↑ 2> ↑ 2> ↑

2> ↓ 2> ↓ 2> ↓ 2 ↓ ↓



Rozpoznaj sekundy i zapisz w okienkach ich symbol (2> - mała, 2 - wielka).

--	--	--	--	--	--	--	--



Rozpoznaj interwał i dopisz brakujący dźwięk.

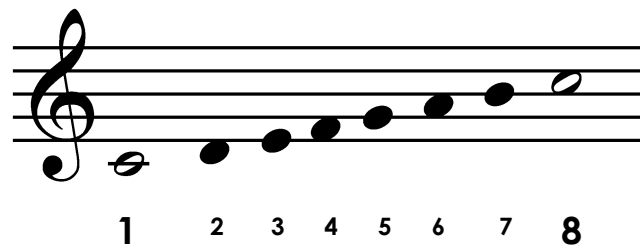
--	--	--	--	--	--

Interwał oktawy czystej

1. Uzupełnij zdanie odpowiednimi cyframi.

Oktawa czysta to odległość między dwoma dźwiękami oddalonymi od siebie o stopni.

Oktawę czystą oznaczamy cyfrą..... .



Oktawa czysta ma stopni i półtonów.

2. Zbuduj oktawę czystą od podanych dźwięków w górę.



3. Podpisz interwały.



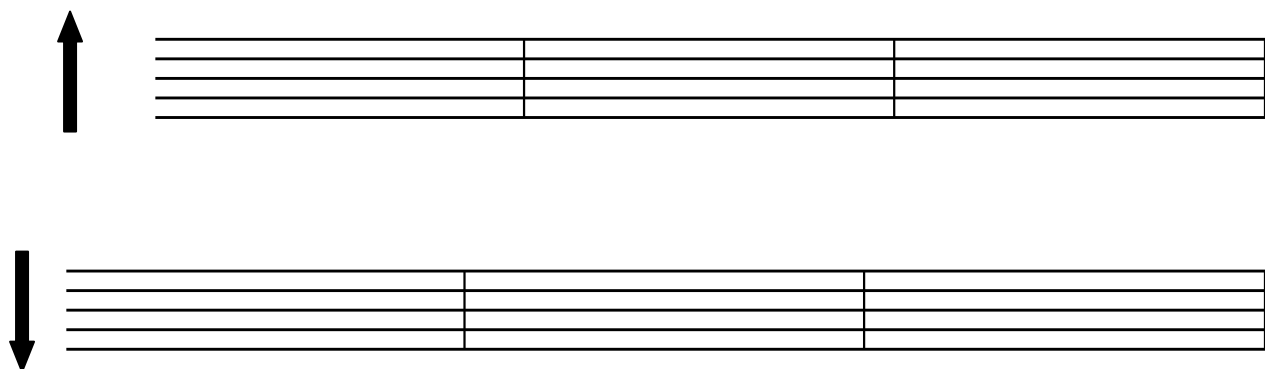
3. Otocz kółkiem trójdźwięki durowe znajdujące się w melodii.



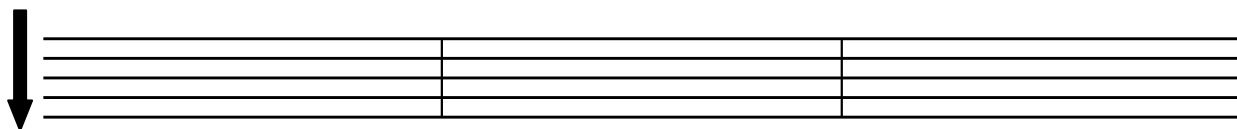
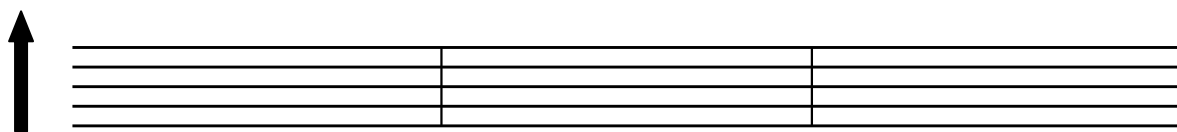
4. Otocz kółkiem trójdźwięki molowe znajdujące się w melodii.



5. Zapisz wszystkie poznane trójdźwięki durowe w górę i w dół.



6. Zapisz wszystkie poznane trójdźwięki molowe w górę i w dół.

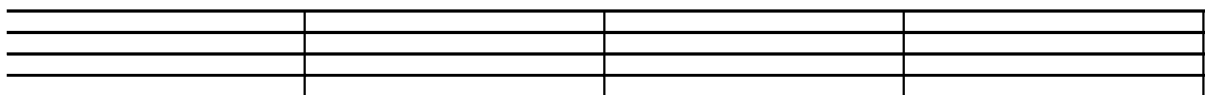
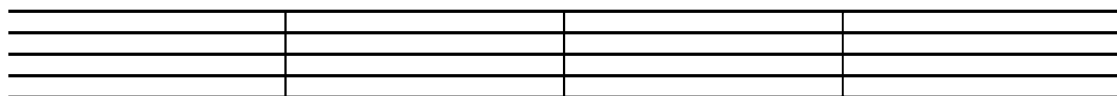


7. Zapisz melodię. Otocz kółkiem trójdźwięki.

$\frac{3}{4}$

c¹ e¹ g¹ g¹ f¹ e¹ d¹ e¹

g¹ a¹ h¹ c² d² h¹ g¹ c²



Triada harmoniczna

1. Dokończ zdania korzystając z wyrazów podanych w ramce.

Triada to _____ trójdźwięki zbudowane na
pierwszym, _____ i piątym
_____ gamy.

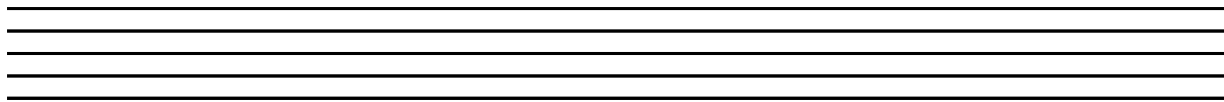
Trójdźwięk zbudowany na I stopniu gamy to
_____. (_____)

Trójdźwięk zbudowany na IV stopniu gamy to
_____. (_____)

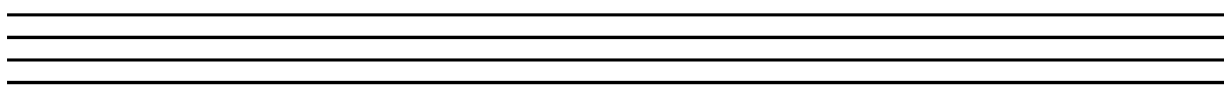
Trójdźwięk zbudowany na V stopniu gamy to
_____. (_____)

dominanta, D, stopniu, tonika, T, trzy,
subdominanta, S, czwartym

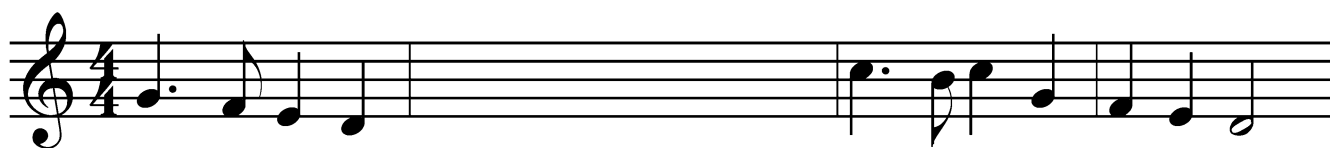
1. Zapisz na pięciolinii gamę C- dur. Otocz kółkiem I IV i V stopień gamy.



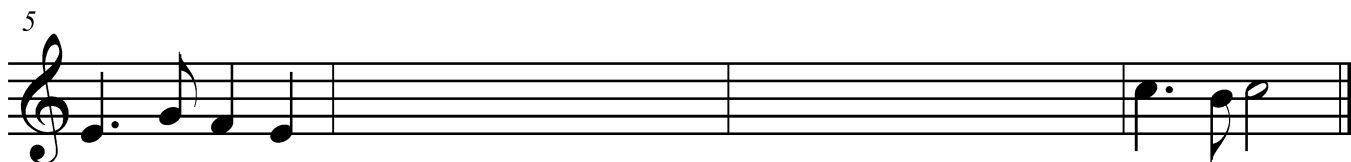
2. Zbuduj triadę C-dur. Podpisz trójdźwięki (T S D).



3. Uzupełnij melodię trójdźwiękami triady.



T



5

S

D

4. Znajdź, otocz kółkiem i podpisz wszystkie trójdźwięki triady C-dur.(T,S,D).



5

Sprawdź czy pamiętasz

1. Podpisz interwały.



2. Zbuduj interwały zgodnie ze wskazanym kierunkiem.



2 ↑ 2 ↑ 2 ↑ 2> ↑ 2> ↑



2 ↓ 2 ↓ 2 ↓ 2> ↓ 2> ↓



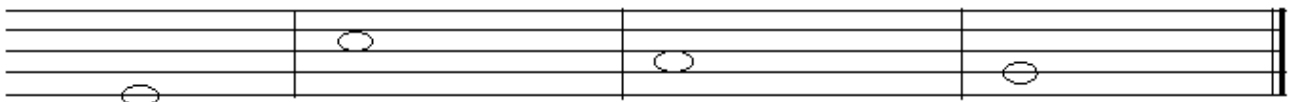
Rozpoznaj interwały (1. 2>, 2, 8)

--	--	--	--	--	--	--	--

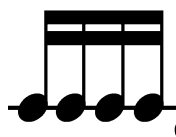


Dopisz dźwięk brakujący w interwale.

?



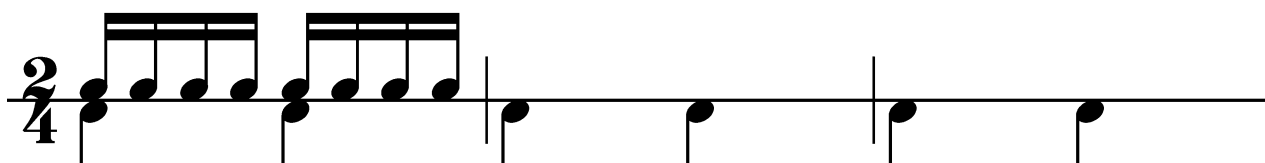
Grupa rytmiczna



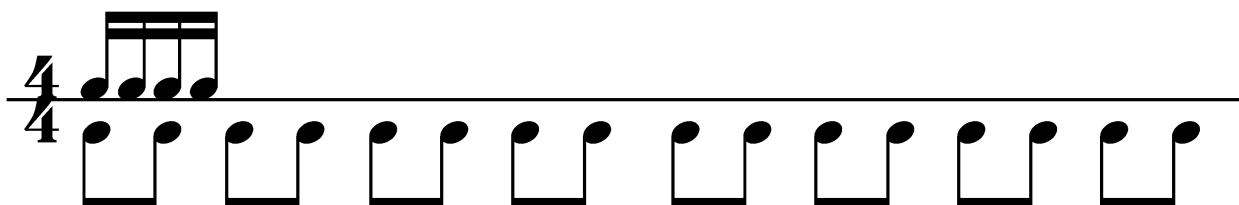
Pauza szesnastkowa



1. Zapisz szesnastki nad ćwierćnutami i wstaw odpowiednie metrum.



2. Zapisz szesnastki nad ósemkami i wstaw w odpowiednich miejscach kreski taktowe.



3. Podpisz miary taktu.



6. Zbuduj interwały zgodnie z podanym kierunkiem.

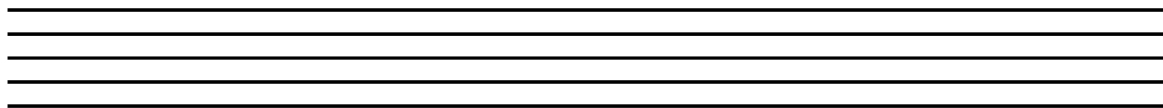
Gama G – dur

Triada G-dur

Utrwalenie się w tonacji za pomocą trójdźwięku tonicznego

1. Uzupełnij ćwiczenie tak, aby powstała gama durowa. Podziel ją na tetrachordy, zaznacz miejsca, w których powinny być półtony i dodaj odpowiedni znak przy nucie.

5. Spróbuj samodzielnie zapisać opisanie toniki. Pamiętaj, że musi ono zawierać trójdźwięk toniczny oraz dwa dźwięki: VII st. (dźwięk prowadzący) i II st. gamy. Nie zapomnij o odpowiednim znaku i metrum.



6. Podpisz interwały. Zwróć uwagę na znak przy kluczu.

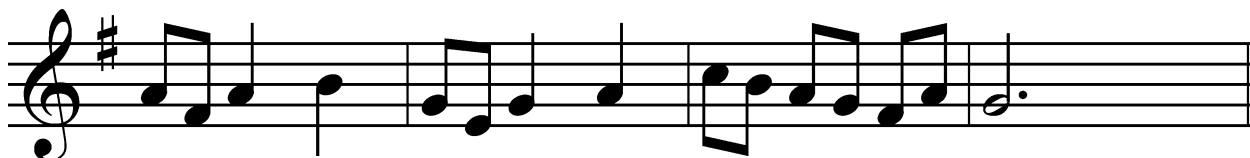


7. Zbuduj interwały od podanych dźwięków zgodnie ze wskazanym kierunkiem.

2 ↑ 2 ↑ 2 ↑ 2 > ↑ 2 > ↑

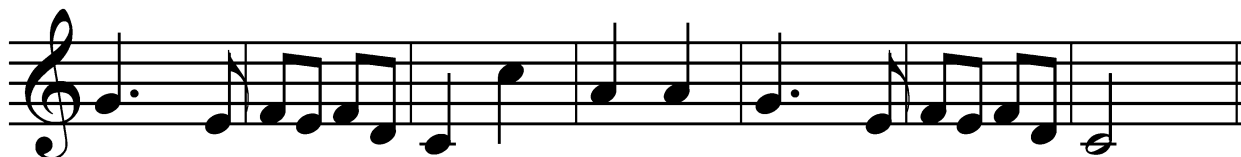
2 ↓ 2 ↓ 2 ↓ 2 > ↓ 2 > ↓

8. Podpisz nazwy literowe nut. Otocz kółkiem dźwięk prowadzący i II stopień gamy.



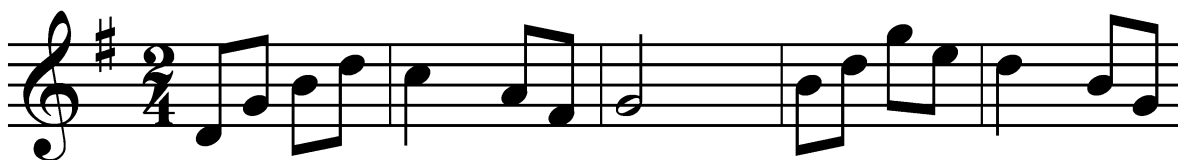
9. Określ tonację poniższych melodii .

Melodia ludowa



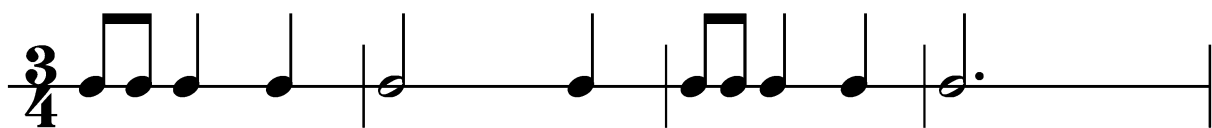
Jest to tonacja _____

Melodia ludowa

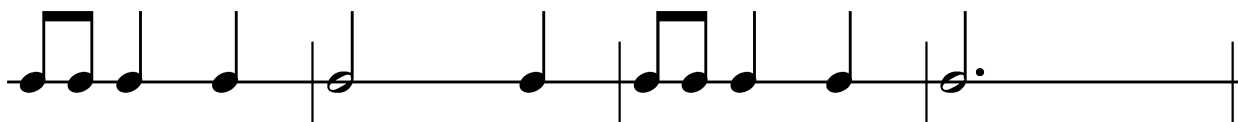


Jest to tonacja _____

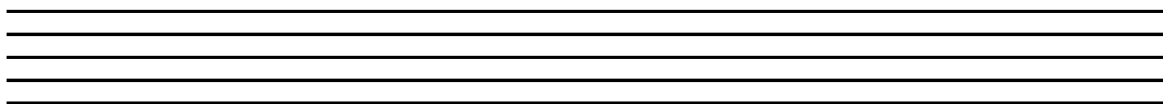
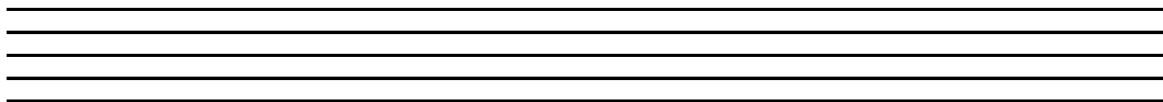
10. Zapisz melodię w odpowiedniej tonacji, w podanym rytmie.



d¹ fis¹ a¹ h¹ a¹ g¹ fis¹ fis¹ e¹ e¹ d¹



fis¹ g¹ a¹ h¹ c² h¹ a¹ h¹ a¹ fis¹ g¹



11. Zbuduj interwały od podanych dźwięków.



2 ↑ 2 ↑ 2 ↑ 2>↑ 2>↑



2>↓ 2>↓ 2>↓ 2↓ 2↓

SPRAWDŹ CO UMIESZ

1. Uzupełnij obie melodie trójdźwiękami triady.

Melodia 1 tonacja.....



S ↑

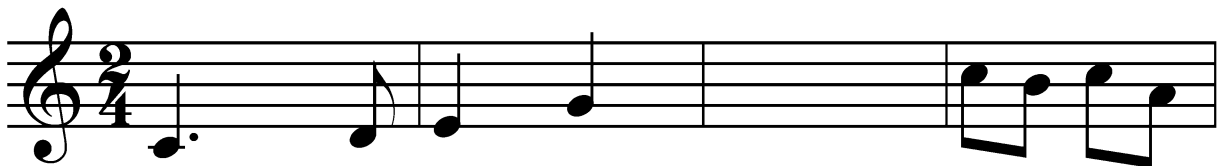
T ↑



D ↓

D ↓

Melodia 2 tonacja



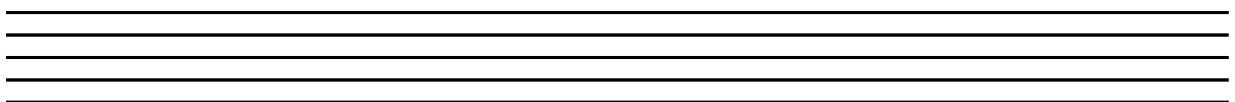
S ↑



D ↑

T ↓

2. Zapisz utrwalenie się w tonacji i C- dur za pomocą trójdźwięku tonicznego.



8. Zbuduj interwały w dół.

