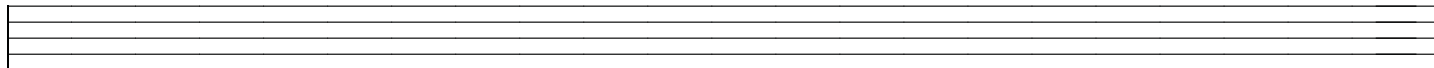


A ZENEI LEJEGYZÉS ALAPJAI

A zenét általában ötsoros vonalrendszerben jegyezzük le. A vonalakat alulról számoljuk, a legalsó az első, a legfelső az ötödik. A vonalak közötti mezőket vonalközöknek nevezzük. Ezeket is alulról számoljuk, a legalsó az első, a legfelső a negyedik.

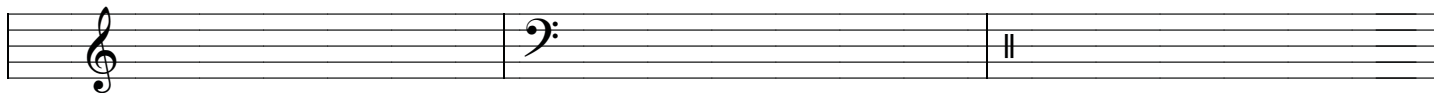


Az ötsoros vonalrendszer hangkészletét kulcsok jelölik. Az ütőhangszereket rendszerint ütőkulccsal jelöljük.

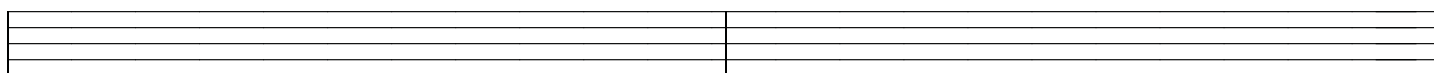
violinkulcs

basszuskulcs

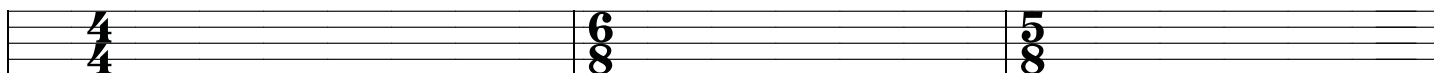
ütőkulcs



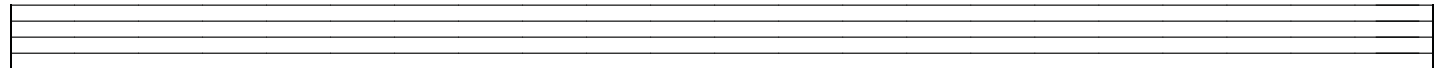
A zene sebességét meghatározó ütések mérőütéseknek nevezzük. Ezeket többféleképpen csoportosíthatjuk, azaz ütemekbe rendezhetjük. A kottában az ütemeket függőleges vonalakkal választjuk el egymástól.



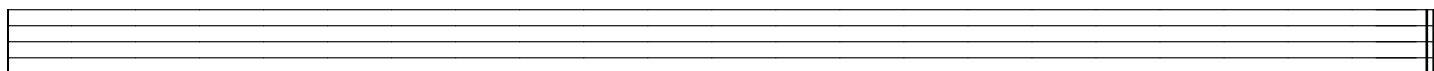
Az ütemtípust, azaz a metrumot az ütemjelzés mutatja. Ez egy törtszám. A számláló azt mutatja meg, hogy hány mérőütés alkot egy ütemet, a nevező pedig a mérőütések értékét. Az ütemtípus lehet egyszerű (pl. 4/4, 2/4, 3/4), összetett (pl. 3/8, 6/8, 9/8), valamint aszimmetrikus is (pl. 5/8, 7/8, 9/16, stb.).



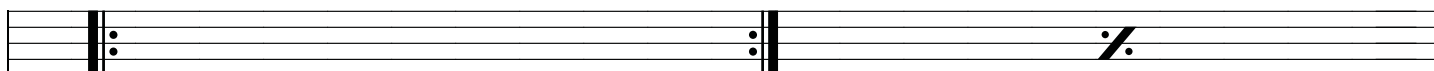
A kettősvonal egy zenei egység végét jelöli.



A záróvonal a zenedarab, vagy nagyobb zenei egységek végét jelöli.



Ha egy, vagy több ütemet ismételnünk kell, akkor ismétlőjeleket használunk. A jelek közötti részt meg kell ismételnünk. Az ütem ismétlését jelölhetjük a második ütemben látható módon is.



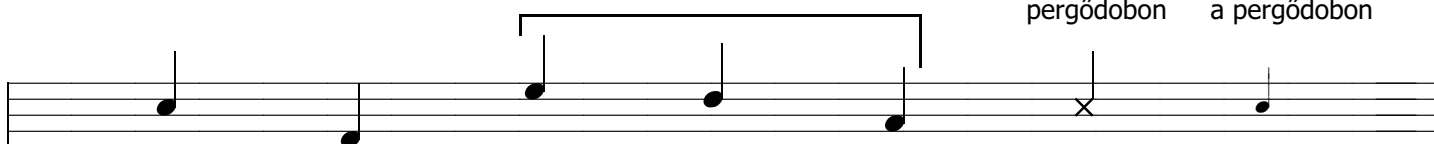
pergődob

lábdob

tom-tomok

kávaütés a
pergődobon

hangsúlytalan ütés
a pergődobon



lábcintányér
kézzel

lábcintányér
lábbal

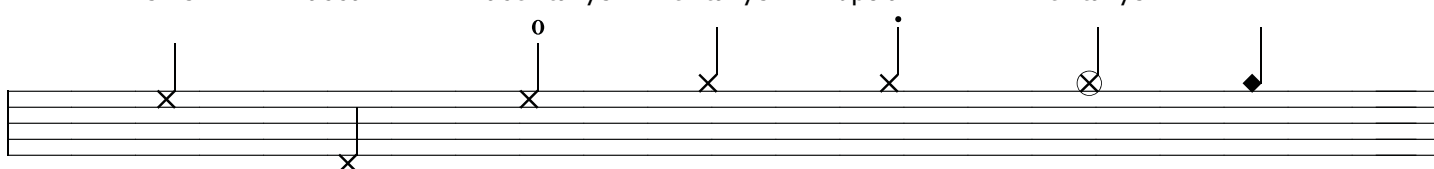
nyitott
lábcintányér

kísérő
cintányér

kísérő
cintányér
kupola

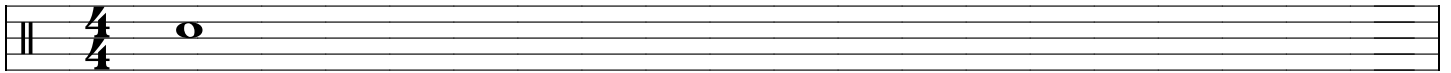
beütő
cintányér

kolomp



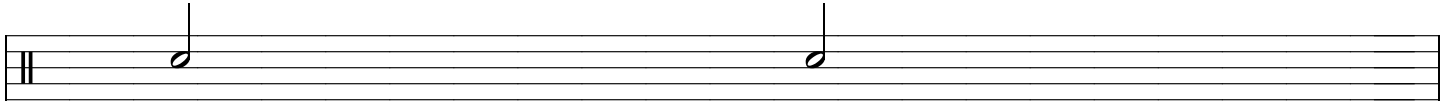
HANGJEGYÉRTÉKEK TÁBLÁZATA

EGÉSZ



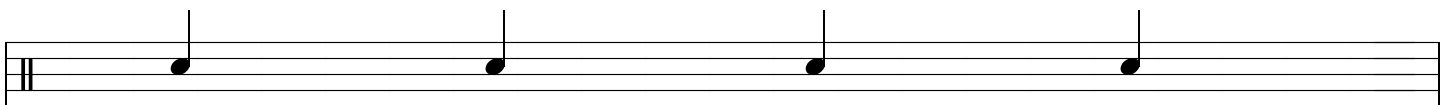
J 1 2 3 4

FÉL



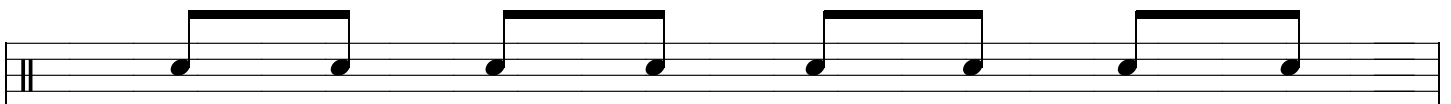
J 1 2 B 3 4

NEGYED



J 1 B 2 J 3 B 4

NYOLCAD



J B J B J B J B
e - gyet ket - tőt hár - mat né - gyet

TRIOLA



J B J B J B J B
e - gyen - ként ket - tön - ként hár - man - ként né - gyen - ként

TIZENHATOD



J B J B J B J B J B J B J B
e - gye - sé - vel ket - te - sé - vel hár - ma - sá - val né - gye - sé - vel

HANGJEGYÉRTÉKEK

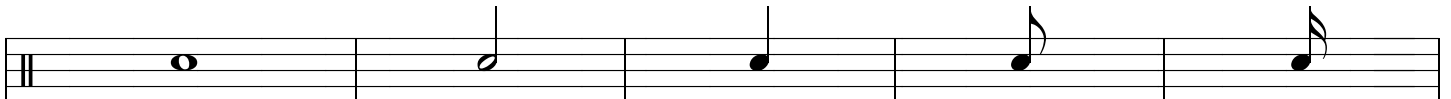
EGÉSZ

FÉL

NEGYED

NYOLCAD

TIZENHATOD



SZÜNETEK

EGÉSZ

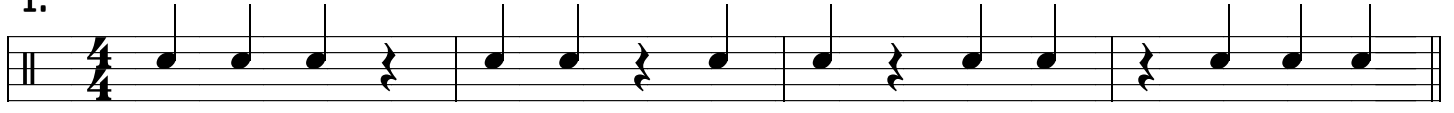
FÉL


NEGYED


NYOLCAD


TIZENHATOD

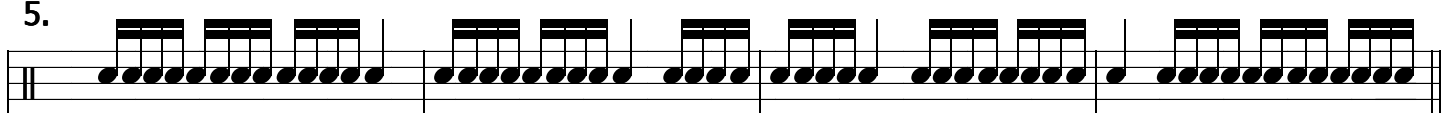


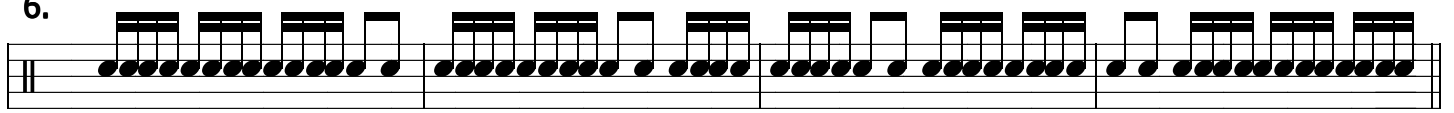
1. 
J B J J B B J J B B J B


2. 
J B J B J B J J B J B J B J B

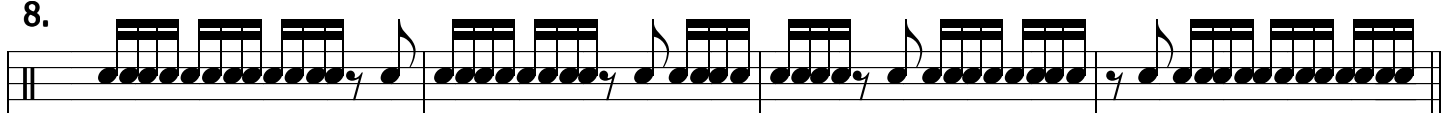
3. 
J B J B J B J B J B J B J B J B J B


4. 
J B J B J B B J B B J B J B B J B J B


5. 
J B J B J B J B J B J B J B J B J B J B

6. 
J B J B J B J B J B J B J B J B J B J B

7. 
J B J B J B J B J B J B J B J B J B J B

8. 
J B J B J B J B B J B B J B B J B B J B B

9. 
J B J B J B J B J B J B J B J B J B J B

10. 
J B J B J B J B B J B J B J B B J B B