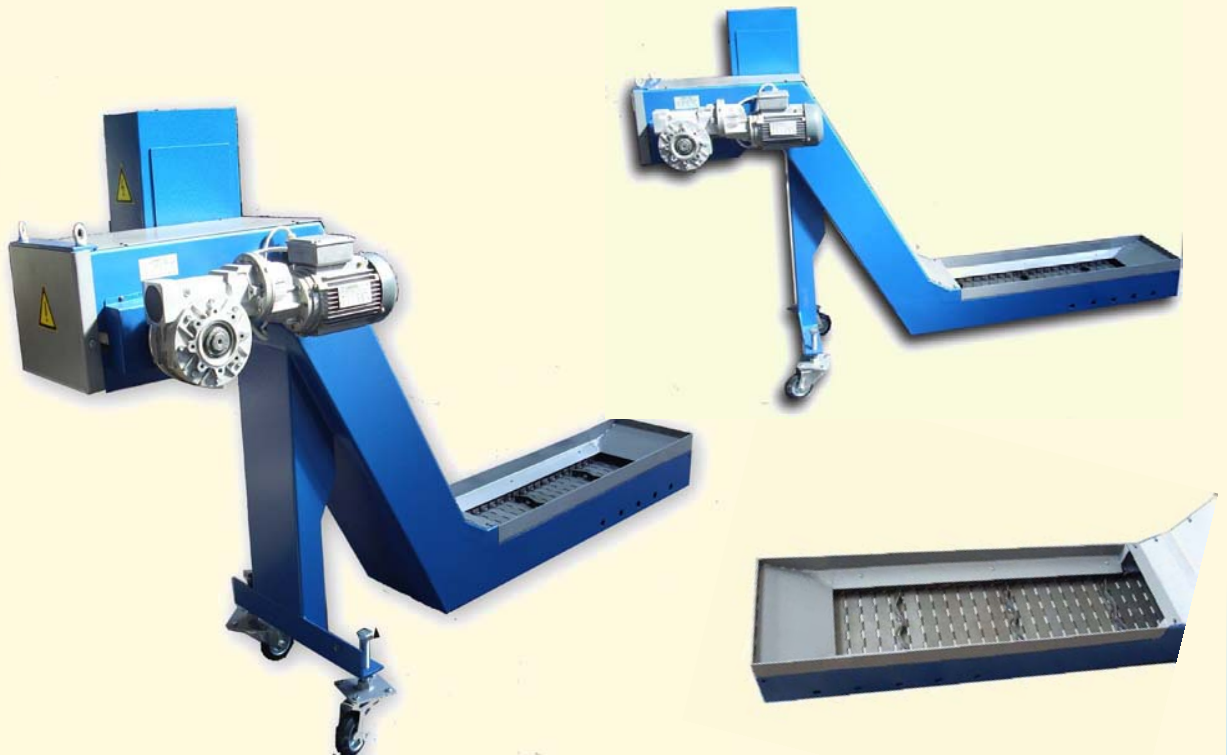


SPÄNEFÖRDERER

MIT METALLISCHEM SCHARNIERBAND



Technische Daten

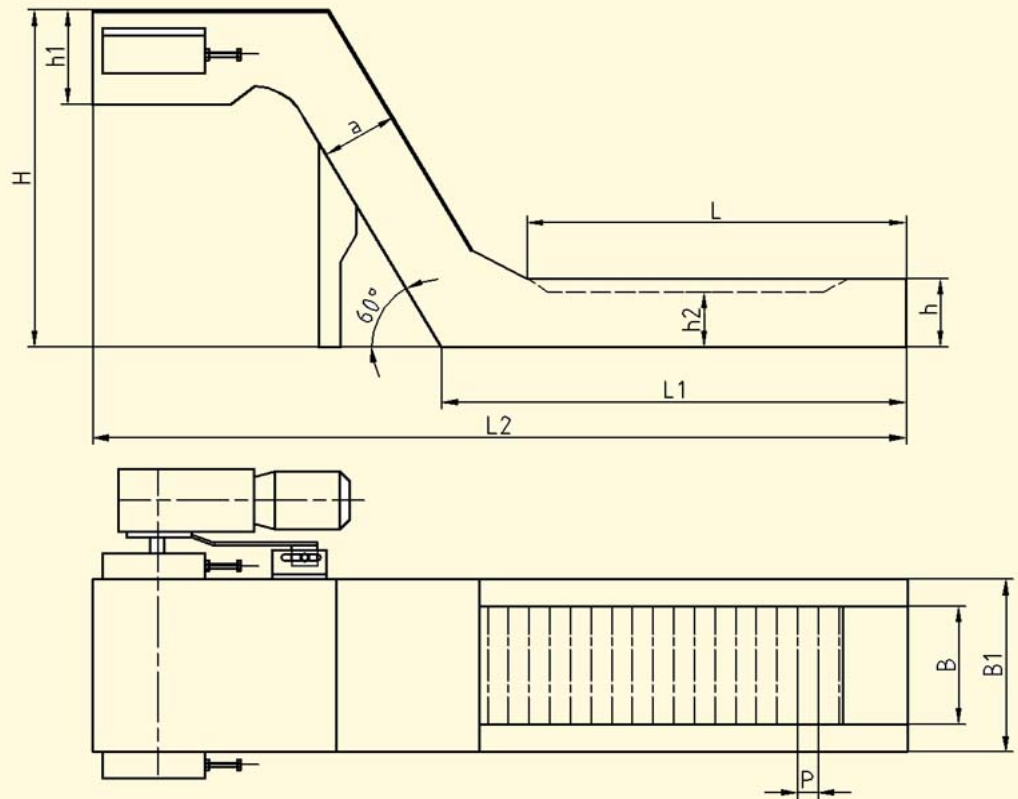
- TSL 63 mit Kettenschritt P 63 mm**

Kenngrösse		Wert							
breite des Eingangsteils	B	125, 200, 280, 435, 590 mm							
Kettenbreite	W	B+30							
Gehäusebreite	B1	B+130							
Länge des Eingangsteils	L	bis 15 000 mm.							
Gehäuselänge	L1	L+204							
Gehäusehöhe des Eingangsteils	h / h2	223 / 175*							
Gehäusehöhe des Entladungsteils	h1	272							
Gehäusedicke des schrägen Teils	a	275							
Höhe des Förderers	H	673	733	823	1073	1273	1600	1800	
Gesamtlänge	L2	L+1170	L+1205	L+1255	L+1399	L+1515	L+1705	L+1820	

Mit relativ grosse Abmessungen des Eingangsteils. Das ist kein Nachteil – Verwendungszweck sind grosse Werkzeugmaschinen. Zur Anpassung an CNC Maschinen mit grosser Menge von sowohl gebrochenen als auch längeren und bündelförmigen Spänen.

Der Förderer, bestückt mit Kette 63A, kann an Extruder-, Schmiedpressen und andere Pressen, an Laserschneidemaschinen, sowie an anderen Fliessbänder angepasst werden, wo grosse Festigkeit des Förderbands notwendig ist.

* Bei Modifikation ТСЛ 63Т (mit niedrigem Eingangsteil) ist weniger Raum zur Anpassung des Förderers zur Werkzeugmaschine notwendig



• **TSL 50 mit Kettenschritt P 50.8 mm**

Kenngrosse		Wert				
Breite des Eingangsteils	B	von 90 bis 450 durch 30 mm				
Kettenbreite	W	B+30				
Gehäusebreite	B1	B+125				
Länge des Eingangsteils	L	bis 10 000 mm.				
Gehäuselänge	L1	L+188				
Gehäusehöhe des Eingangsteils	h / h2	175/150*				
Gehäusehöhe des Entladungsteils	h1	300				
Gehäusedicke des schrägen Teils	a	220				
Höhe des Förderers	H	800	1000	1250	1600	1800
Gesamtlänge	L2	L+1045	L+1160	L+1305	L+1507	L+1623

Mit kleinerer Abmessungen des Eingangsteils als die von TSL63, aber mit gleichen Eigenschaften

• **TSL 38 mit Kettenschritt P 38.1 mm**

Kenngrosse		Wert			
Breite des Eingangsteils	B	von 75 bis 375 durch 25 mm			
Kettenbreite	W	B+25			
Gehäusebreite	B1	B+105			
Länge des Eingangsteils	L	bis 6 000 mm.			
Gehäuselänge	L1	L+160			
Gehäusehöhe des Eingangsteils	h	140			
Gehäusehöhe des Entladungsteils	h1	245			
Gehäusedicke des schrägen Teils	a	180			
Höhe des Förderers	H	800	1000	1250	1600
Gesamtlänge	L2	L+960	L+1075	L+1220	L+1420

Mit etwa grösseren Abmessungen des Eingangsteils als die von TSL31, aber mit grösserer Festigkeit des Scharnierbandes. Zur Anpassung an CNC Maschinen mit grosser Menge von sowohl gebrochenen als auch längeren Spänen wie Bearbeitungszentren

• **TSL 31 mit Kettenschritt P 31.75 mm**

Kenngrosse		Wert					
Breite des Eingangsteils	B	130, 180, 230					
Kettenbreite	W	B+20					
Gehäusebreite	B1	B+90					
Länge des Eingangsteils	L	bis 4 000 mm.					
Gehäuselänge	L1	L+136					
Gehäusehöhe des Eingangsteils	h	130					
Gehäusehöhe des Entladungsteils	h1	140					
Gehäusedicke des schrägen Teils	a	140					
Höhe des Förderers	H	630	800	1000	1150	1250	1600
Gesamtlänge	L2	L+905	L+1003	L+1119	L+1205	L+1263	L+1465

Kleine Abmessungen. Geeignet für kleinere Räume. Zur Anpassung an CNC Maschinen mit kleinerer Menge von gebrochenen Spänen – Bearbeitungszentren

Die Dimension **c** bei alle Modelle wird vom Kunde spezifiziert.

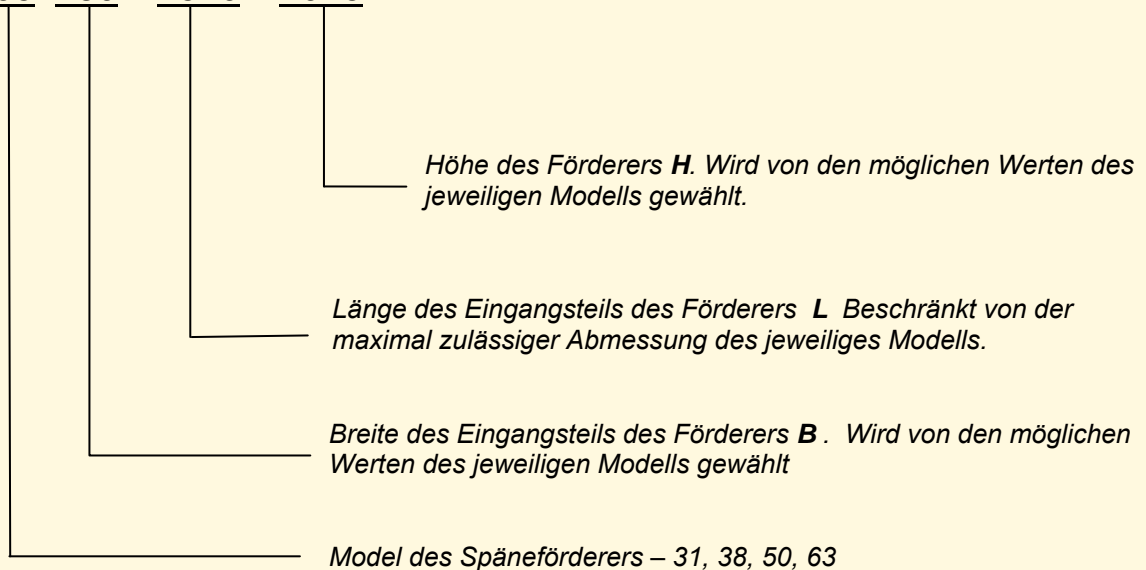
Die Höhe **H**, je nach Bestellung, kann sich vom Nennwert des jeweiligen Modells unterscheiden.

Bei Sonderbestellung kann der Neigungswinkel verschieden von 60° sein.

Grundfarbe RAL 5015.

Bezeichnung

TSL 63 280 x 1510 x 1073



Optionen

1. Kühlwanne.
2. Kühlungpumpe
3. Linker/rechter Antrieb
4. Bürste für kleinere Späne
5. „Kamm“ für grössere Späne
6. Kundenbestimmte Farbe /nach RAL/
7. Frequenzregelung des Scharnierbandes

Alle Angaben bezüglich der Abmasse und der Leistungen unterliegen der Produktentwicklung. Nicht vertraglich