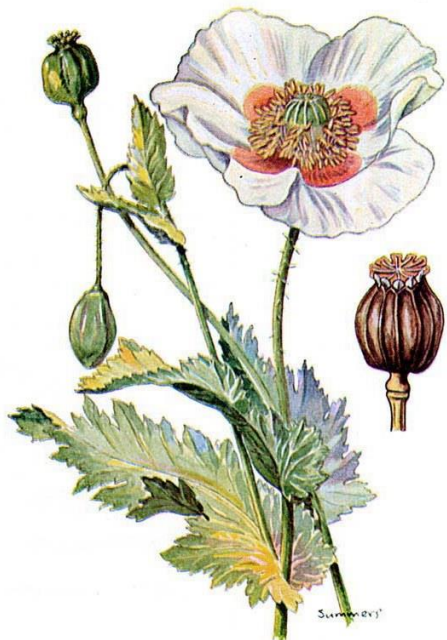


# ANTITUSIKA

- Potlačují kašel, používají se k léčbě suchého dráždivého kašle.

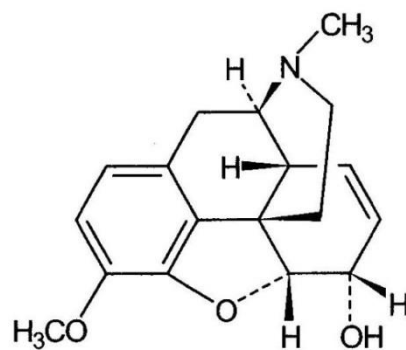


## Mák setý

*Papaver somniferum*

(zdroj: Jackson - Experimental Pharmacology and Materia Medica)

- Měly by se užívat jen po nezbytně nutnou dobu.
- Rozdělují se na léky kodeinového a nekodeinového typu.
- Mák setý patří mezi antitusika kodeinového typu (centrálně působící antitusika).



- Kodein patří mezi **alkaloidy** izolované z opia, které působí tlumivě na CNS.
- Při dlouhodobém užívání hrozí **rozvoj závislosti**, při předávkování může dojít k **útlumu dechového centra**, opiové alkaloidy působí také obstipačně - vyvolávají zácpu.

Rostlinná droga využívaná pro izolaci kodeinu:

## Opium

Na vzduchu zaschnutá šťáva z mléčnic (latex) získaná naříznutím nezralých plodů - tobolek druhu *Papaver somniferum* – **mák setý**.