

## FICHE 38-1 : LES ETOILES DE MER

**Questions :** Quels sont les caractères communs des étoiles de mer ? Comment se déplacent-elles ? Comment se reproduisent-elles ? Comment se nourrissent-elles ?

**Consigne :** A l'aide des documents présentés et complétés par une recherche documentaire, trouve les caractères communs des étoiles de mer.

**Communiquer :** réalise un dessin légendé pour rendre compte de tes observations ; complète une fiche d'observation pour une des espèces au choix...

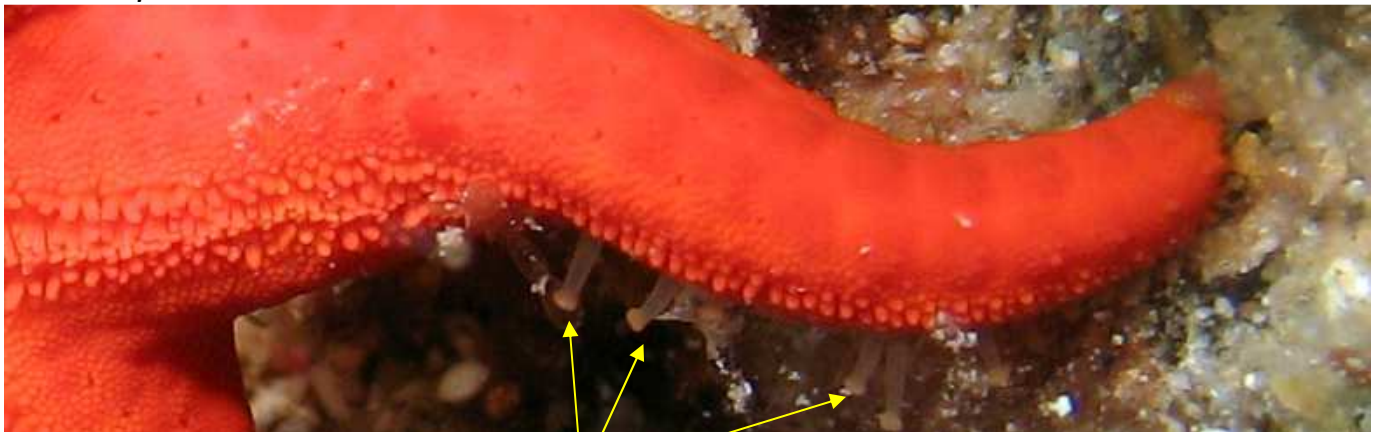


*Fromia millepora*

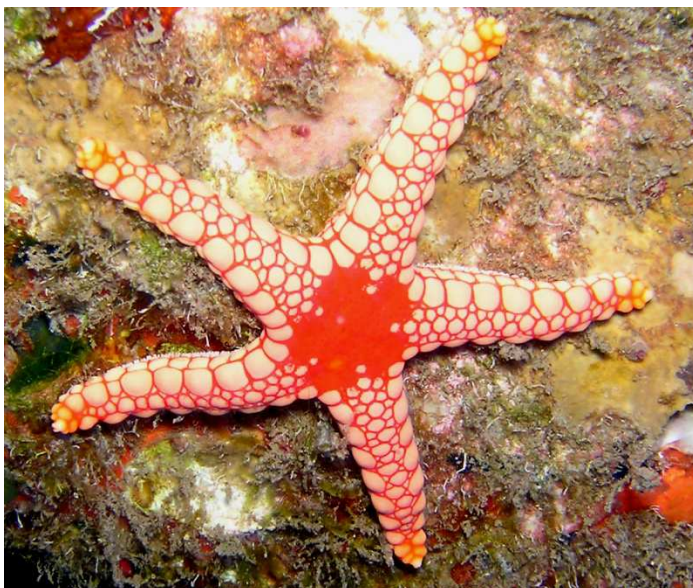
vue de dessus



vue de dessous

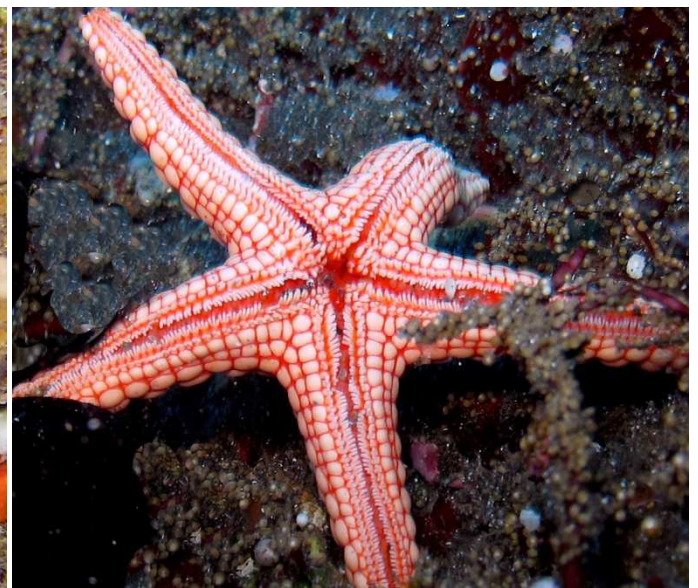


Détail (vue de dessous)



*Fromia monilis*

vue de dessus



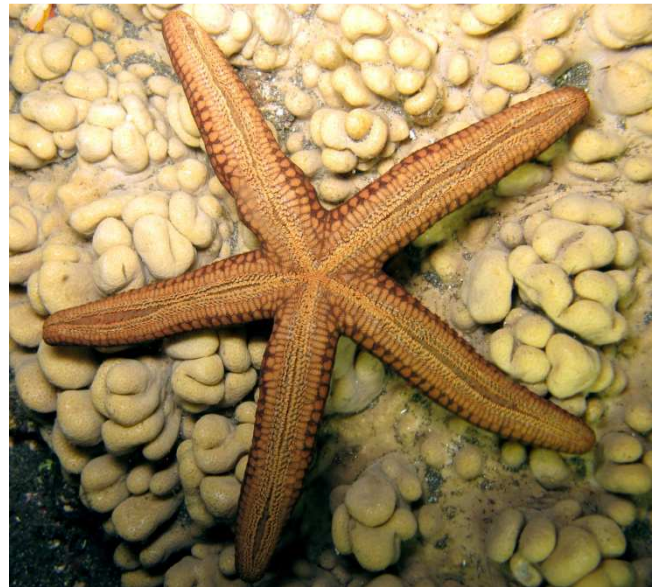
vue de dessous



*Nardoa variolata*



vue de dessus



vue de dessous



Détail face inférieure des bras



Observe cette étoile de mer (*Linckia multipora*) : quelle hypothèse peux-tu faire pour expliquer ce que tu vois ?