

# Online-Benutzerhandbuch

## Inhaltsverzeichnis

Navigation durch das Benutzerhandbuch.....	2
<b>Druckgrundlagen .....</b>	<b>3</b>
Auswahl von Papier .....	3
Einlegen des Papiers in den Drucker .....	4
Aufrufen des Dialogfelds für die HP Druckeinstellungen .....	6
Drucken auf Standardformaten .....	8
Drucken auf Sonderformaten .....	10
Drucken auf beiden Seiten.....	11
Spiegeln eines Dokuments .....	13
Über Farben .....	14
Informationen zu Bildern .....	15
<b>Für Fortgeschrittene .....</b>	<b>17</b>
Karten .....	18
Briefumschläge.....	20
Etiketten .....	22
Fotografien.....	23
Transparentfolien.....	25
Transferpapier zum Aufbügeln .....	26
<b>Hilfsangebote.....</b>	<b>28</b>
Die HP Toolbox.....	28
Fehlersuche mit der Toolbox .....	29
HP Kundenunterstützung .....	30
<b>Anhänge .....</b>	<b>35</b>
Druckkopfpatronen.....	35
Ausrichten der Druckkopfpatronen .....	41
Mindestrand.....	42
Verbrauchsmaterialien und Zubehör.....	43
Deinstallation der Druckersoftware .....	47
Umweltfreundliche Eigenschaften des DeskJet-Druckers.....	48

# Navigation durch das Benutzerhandbuch

Benutzen Sie die Navigationsfunktionen am unteren Rand jeder Seite, um durch das Benutzerhandbuch zu blättern:



Zum Inhaltsverzeichnis

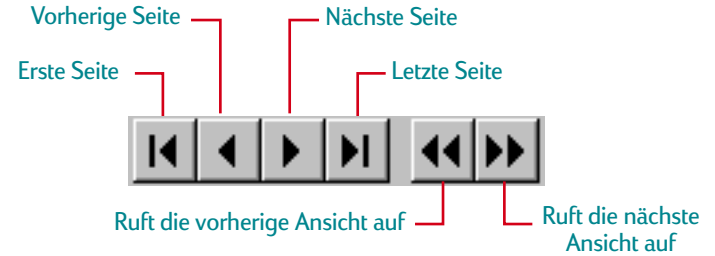


Zur vorherigen Seite



Zur nächsten Seite

Acrobat Reader bietet mehrere Navigationsmöglichkeiten. Sie können die Navigationsschaltflächen in der Symbolleiste verwenden.



Sie können auch auf die Pfeiltasten klicken oder eine Aktion aus dem Menü „Anzeige“ wählen. Weitere Hinweise hierzu finden Sie im *Acrobat Reader Online-Handbuch*.

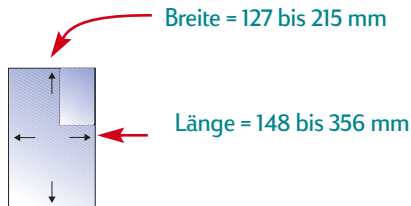
# Druckgrundlagen

## Auswahl von Papier

Auf einfachem Kopierpapier erzielen Sie gute Druckergebnisse – besonders dann, wenn das Papier speziell für Tintenstrahldrucker hergestellt wurde. Ausgesprochen gute Druckergebnisse erzielen Sie auf Papier von Hewlett-Packard, das speziell für die HP Tinte und die HP Drucker entwickelt wurde.

*Was Sie bedenken sollten:*

- **Papierformat.** Sie können jedes beliebige Papierformat verwenden, das zwischen die Papierjustierungen des Druckers paßt.



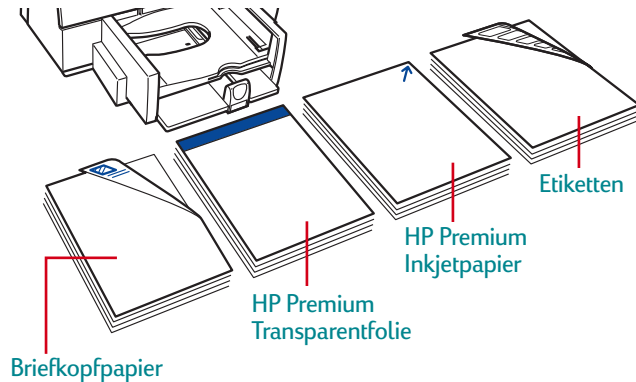
- **Gewicht.** Sie können aus einer Vielzahl von Papiergewichten auswählen. Benutzen Sie normales Papier mit 75-90 g/m<sup>2</sup> für den alltäglichen Gebrauch.

- **Helligkeit.** Einige Papierarten sind weißer als andere, d.h. die ausgedruckten Farben sind intensiver und schärfer als bei weniger weißem Papier. Benutzen Sie HP Fotopapier oder HP Premium Fotopapier zum Drucken von Fotografien oder Dokumenten, die Fotografien enthalten. Benutzen Sie weißes Papier wie z.B. hochweißes HP Inkjetpapier für den alltäglichen Farbdruck.
- **Glätte der Papieroberfläche.** Die Glätte des Papiers bestimmt die Konturenschärfe im Ausdruck. Papier mit hohem Faseranteil (25 bis 100 Prozent) hat eine glattere Oberfläche. Beim Druck von Grafiken, Tabellen und Kopiervorlagen sollten Sie nach Möglichkeit beschichtetes Hochglanzpapier verwenden, um besonders scharfe Konturen sowie klare und leuchtende Farben zu erzielen.
- **Opazität.** Die Opazität ist ein Maß dafür, inwieweit der Ausdruck auf der einen Papierseite auf der anderen Papierseite durchscheint. Beim Druck auf beiden Seiten sollten Sie Papier mit einer hohen Opazität (oder schweres Papier) verwenden.

## Festlegen der zu bedruckenden Papierseite

Legen Sie alle Papierarten, Transparentfolien, Karten, Umschläge und Etiketten *mit der Druckseite nach unten* in das Eingabefach des Druckers ein. Bei normalem Druckpapier ist die zu bedruckende Seite durch ein Symbol oder Wort auf der Verpackung markiert.

- Legen Sie Briefkopfpapier so ein, daß *der Briefkopf nach unten und nach vorne zeigt*.
- Legen Sie HP Premium Transparentfolie so ein, daß *die rauhe Seite nach unten und der Klebestreifen nach vorne zeigen*.
- Legen Sie HP Premium Inkjetpapier so ein, daß *die gedruckte Seite nach unten und der Eckpfeil nach vorne zeigen*.
- Legen Sie HP Premium Hochglanzpapier so ein, daß *die glänzende Seite nach unten zeigt*.
- Legen Sie Etiketten so ein, daß *die Etiketten nach unten zeigen*.

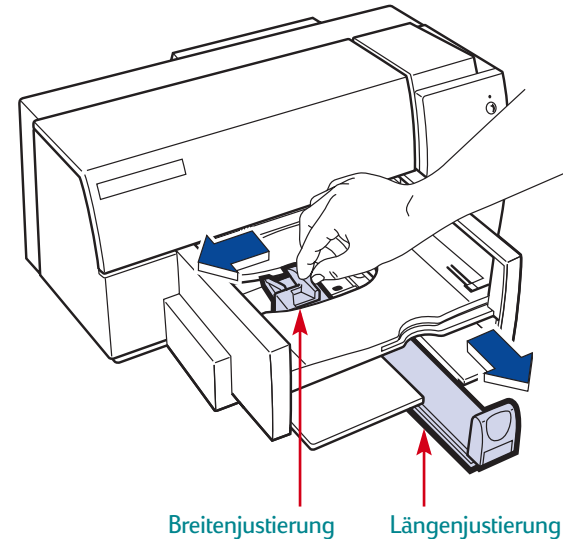


## Einlegen des Papiers in den Drucker

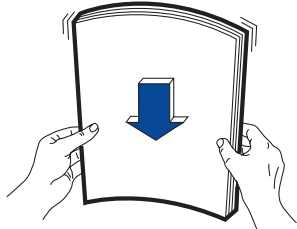
Im unteren Fach (Eingabe) befindet sich das zu bedruckende Papier. Eine vorsichtige Vorbereitung sichert den erfolgreichen Papierdurchlauf. Achten Sie darauf, daß im Papierfach nur Papier desselben Formats liegt. Das Papier sollte sauber und glatt gestapelt sein, damit beim Papiereinzug keine Probleme auftreten.

*Legen Sie das Papier folgendermaßen ein:*

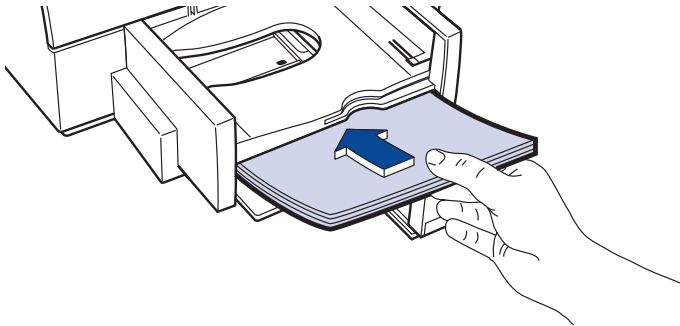
- 1 Ziehen Sie die Breiten- und Längenjustierungen heraus, um ausreichend Platz für das Papier zu schaffen. Dieser Schritt muß für alle Papiergrößen durchgeführt werden.



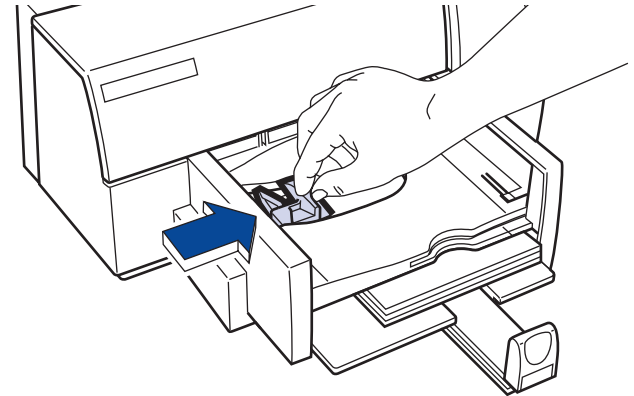
- 2 Fächern Sie das Papier an den Rändern auf, um zusammenklebende Blätter voneinander zu lösen. Begradigen Sie die Kanten des Papierstapels, indem Sie sie auf einer glatten Oberfläche aufstoßen.



- 3 Legen Sie das Papier mit der Druckseite nach unten in das untere Fach (Eingabe) ein.

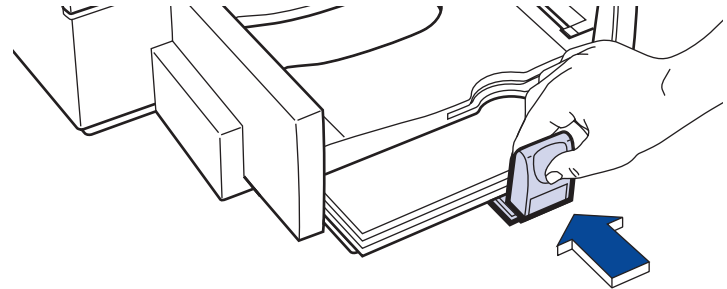


- 4 Schieben Sie die Breitenjustierung so weit nach rechts, bis sie an der linken Kante des Papierstapels anliegt.



Das Papier muß flach im Fach liegen.

- 5 Schieben Sie die Längenjustierung bis zum Anschlag in Richtung auf das Papier.



Achten Sie darauf, daß sich das Papier im Eingabefach nicht verbiegt.

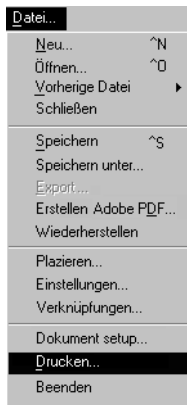
# Aufrufen des Dialogfelds für die HP Druckeinstellungen

Wenn Sie mit dem Design Ihrer Seite fertig sind und Text, Bilder, Schriften sowie Farben in Ihrem Softwareprogramm gewählt haben, müssen Sie die gewünschten Einstellungen für Papierart, Papierformat, Ausrichtung und Druckqualität im Dialogfeld für die HP Druckeinstellungen vornehmen. Zu diesem Dialogfeld führen verschiedene Wege.

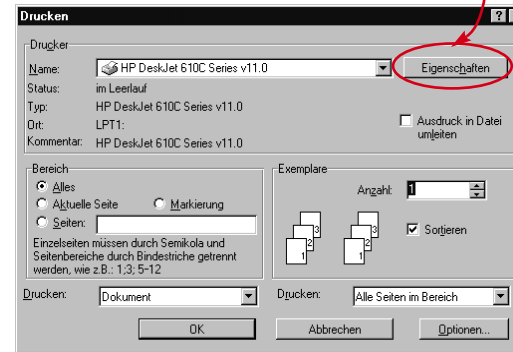
Die Art und Weise, wie Sie dieses Dialogfeld aufrufen, hängt von der verwendeten Software und dem jeweiligen Betriebssystem ab. Im folgenden werden verschiedene Möglichkeiten beschrieben, wie Sie über das Menü „Datei“ in Ihrer Anwendung das Dialogfeld aufrufen können.

## Versuchen Sie es auf diese Weise...

- 1 Klicken Sie auf *Datei* und anschließend auf *Drucken*.



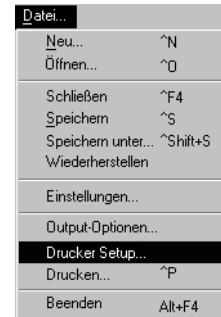
- 2 Klicken Sie dann entweder auf *Eigenschaften*, *Einrichtung* oder *Drucker* – je nachdem, welche Schaltfläche vorhanden ist.



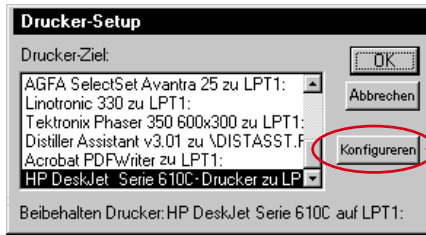
- 3 Klicken Sie auf *Einrichtung*, *Optionen* oder *Eigenschaften*, wenn das Dialogfeld immer noch nicht eingeblendet wird.

## ...oder auf diese Weise

- 1 Wenn die Option „Drucken“ nicht vorhanden ist, klicken Sie auf *Drucker-Setup* oder *Drucker einrichten*.



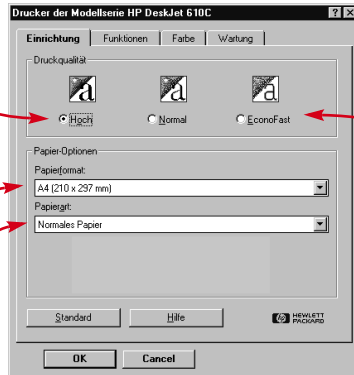
2 Klicken Sie dann je nach Programm entweder auf *Konfigurieren* oder auf *Optionen*.



Klicken Sie auf eines der Register und daraufhin auf die gewünschte Einstellung.

Zeigen Sie sich von der besten Seite.

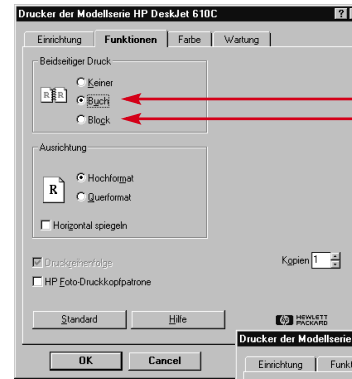
Wählen Sie die Druckqualität *Hoch*.



Sparen Sie Zeit und Tinte. Klicken Sie auf die Druckqualität *EconoFast*.

Legen Sie die Einstellungen für das Dokument fest.

Wählen Sie das benötigte Papierformat und die korrekte Papierart.



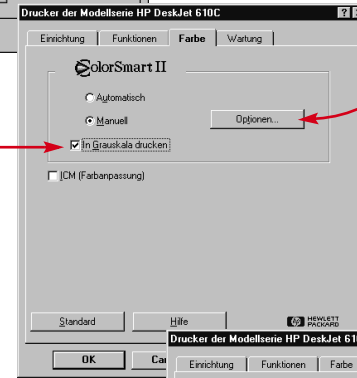
Sparen Sie Geld und Rohstoffe. Drucken Sie auf beiden Papierseiten.

Feineinstellung.

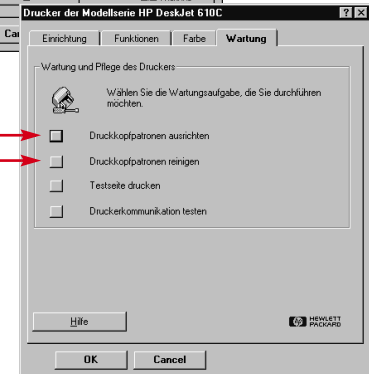
Wählen Sie die Optionen, die den gewünschten Effekt erzielen.

Sparen Sie Zeit und farbige Tinte.

Klicken Sie hier, um Entwürfe von Farbdokumenten in Grautönen zu drucken.



Scharfe Ausdrücke. Richten Sie die schwarze und die Farb-Druckkopfpatrone aus, und reinigen Sie sie, falls notwendig.

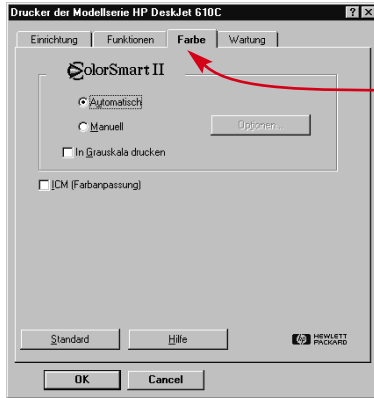


# Drucken auf Standardformaten

## 1 Überprüfen Sie die Druckeinstellungen.

Wählen Sie die Druckeinstellungen im Dialogfeld für die HP Druckeinstellungen. (Siehe „Aufrufen des Dialogfelds für die HP Druckeinstellungen“ auf Seite 6.)

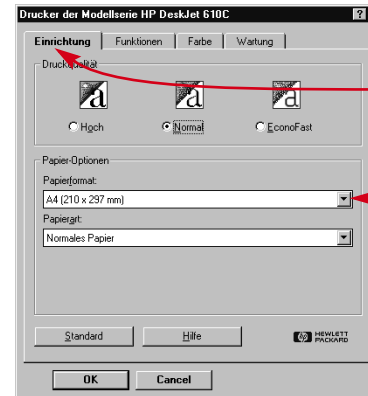
Wählen Sie die Farboptionen im Register *Farbe*.



Klicken Sie auf das Register *Farbe*.

**Hinweis:** Die hier abgebildeten Windows 95 Dialogfelder unterscheiden sich unter Umständen von den Dialogfeldern für das Betriebssystem Ihres Computers.

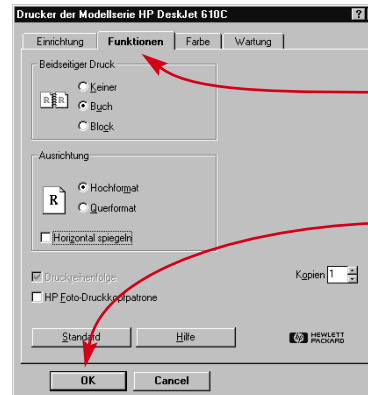
Wählen Sie die Druckqualität, das Papierformat und die Papierart im Register *Einrichtung*.



Klicken Sie auf das Register *Einrichtung*.

Klicken Sie zuerst auf den Abwärtspfeil und dann auf die gewünschte Option.

Die Optionen für den beidseitigen Druck, für die Seitenausrichtung und zum spiegelverkehrten Druck befinden sich im Register *Funktionen*.

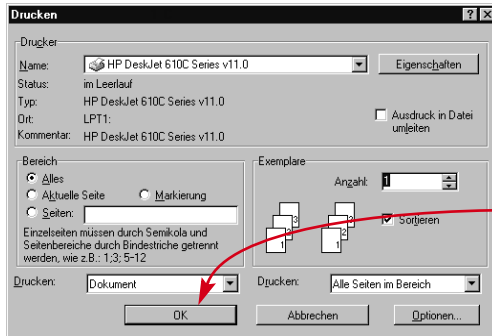


Klicken Sie auf das Register *Funktionen*.

Klicken Sie zum Speichern auf **OK**.




- 2 Klicken Sie im Druckdialogfeld der Anwendung auf *OK*, um die Einstellungen zu speichern und den Druckvorgang zu starten.  
(Unter Umständen müssen Sie zuerst auf *Datei* und dann auf *Drucken* klicken, um das Druckdialogfeld zu öffnen.)



Klicken Sie auf *OK*.

## Das Papier wird während des Drucks aufgebraucht

Der Drucker fordert Sie auf, zusätzliches Papier einzulegen. Legen Sie das Papier in das untere Fach (Eingabe) ein, und drücken Sie die Wiederaufnahmetaste .

Und schon sind Sie fertig. Der Drucker druckt eine Seite nach der anderen, bis alle Seiten ausgedruckt sind. Jede Seite wird sorgfältig im oberen Fach (Ausgabe) abgelegt.

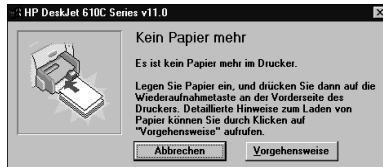
## Während des Druckens

Es dauert einen Moment, bis der Druck beginnt, da der Drucker zuerst Informationen vom Computer empfangen muß. Während des Druckvorgangs kann der Drucker eventuell kurz anhalten, um weitere Informationen entgegenzunehmen. (Diese Unterbrechung ist normal.)

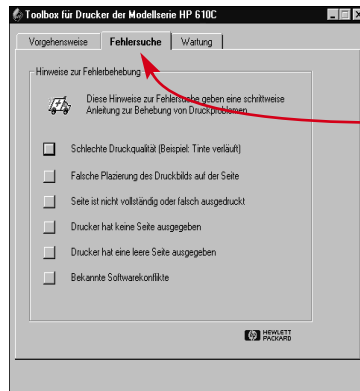
## Wenn ein Fehler eintritt

Manchmal treten trotz bester Bemühungen Fehler ein. Es kann z.B. ein Papierstau im Drucker entstehen, oder der Drucker reagiert überhaupt nicht.

- Wenn der Drucker auf ein Problem stößt, wird auf dem Bildschirm eine Meldung eingeblendet.



Wenn Sie bemerken, daß ein Fehler eingetreten ist, können Sie auf das Register *Fehlersuche* in der HP Toolbox klicken und dann die Bildschirmanleitungen befolgen. (Siehe „Aufrufen des Dialogfelds für die HP Druckeinstellungen“ auf Seite 6.)



Klicken Sie auf das Register *Fehlersuche*.

## Drucken auf Sonderformaten

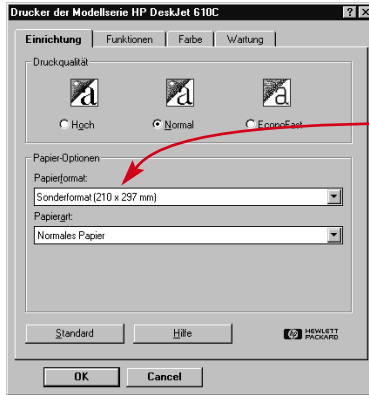
In der Regel werden Sie auf Papier, Karten, Etiketten oder Briefumschlägen in Standardformaten drucken. Wählen Sie das gewünschte Format aus, indem Sie im Dialogfeld für die HP Druckeinstellungen auf das Register *Einrichtung* und dann auf *Papierformat* klicken. Sie sind allerdings nicht auf die hier aufgeführten Formate beschränkt. Sie müssen lediglich darauf achten, daß die Größe des Papiers innerhalb der folgenden Abmessungen liegt (damit beide Druckerrollen das Papier aufnehmen können):

**Breite:** 127 bis 215 mm

**Länge:** 148 to 356 mm

*Legen Sie Papier in Sonderformaten folgendermaßen ein:*

Klicken Sie im Dialogfeld für die HP Druckeinstellungen auf das Register *Einrichtung*, und wählen Sie unter *Papierformat* die Einstellung *Sonderformat*. (Siehe „Aufrufen des Dialogfelds für die HP Druckeinstellungen“ auf Seite 6.)



Klicken Sie auf *Sonderformat*.

## Drucken auf beiden Seiten

Wenn Sie beide Papierseiten bedrucken, können Sie auf einfache Weise Papier sparen. Dazu muß das Papier nur ein zweites Mal durch den Drucker geführt werden. Beim ersten Durchlauf werden die ungeraden Seiten gedruckt, beim zweiten Durchlauf die geraden Seiten.

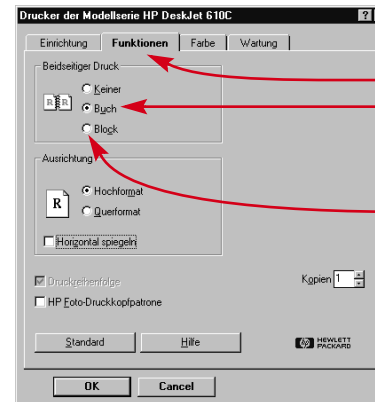
- 1 Legen Sie das Papier in das untere Fach (Eingabe).  
Vergewissern Sie sich, daß das obere Fach (Ausgabe) leer ist.
- 2 Klicken Sie im Dialogfeld für die HP Druckeinstellungen auf das Register *Einrichtung*, und klicken Sie dann unter Papierart auf *Normales Papier* oder *HP Fotopapier*. (Siehe „Aufrufen des Dialogfelds für die HP Druckeinstellungen“ auf Seite 6.)
- 3 Klicken Sie auf das Register *Funktionen*, und klicken Sie dann auf *Buch* oder *Block*.

- 3 Geben Sie im Dialogfeld *Sonderpapierformat* die Papiermaße ein, und klicken Sie auf *OK*.



- 4 Legen Sie das Papier in den Drucker ein, und bedrucken Sie das Papier wie ein Standardformat.

Vergessen Sie nicht, das Papierformat auf *Letter*, *A4* oder das für den nächsten Druckvorgang eingelegte Format zurückzusetzen.



Klicken Sie auf das Register *Funktionen*.

Klicken Sie auf *Buch*, wenn die Seiten am linken Rand gebunden werden sollen.

Klicken Sie auf *Block*, damit die Blätter oben gebunden werden können.

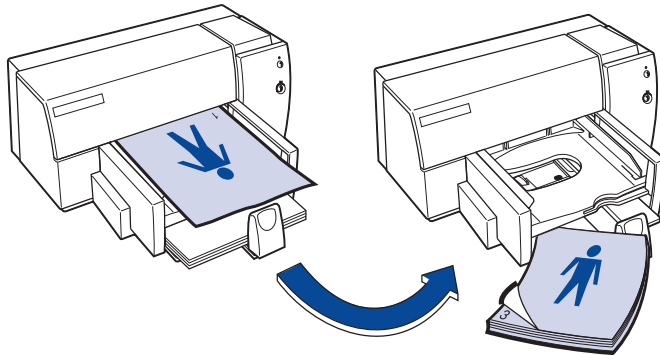
#### 4 Drucken Sie das Dokument.

Es werden automatisch nur die ungeraden Seiten gedruckt.

#### 5 Legen Sie die bedruckten Seiten wieder in das untere Fach (Eingabe) ein.

In einer Meldung auf dem Bildschirm wird erklärt, in welcher Richtung die bedruckten Seiten wieder eingelegt werden müssen. Die folgenden Abbildungen veranschaulichen, wie Sie das Papier für die Druckoptionen *Buch* und *Block* in den Drucker einlegen müssen.

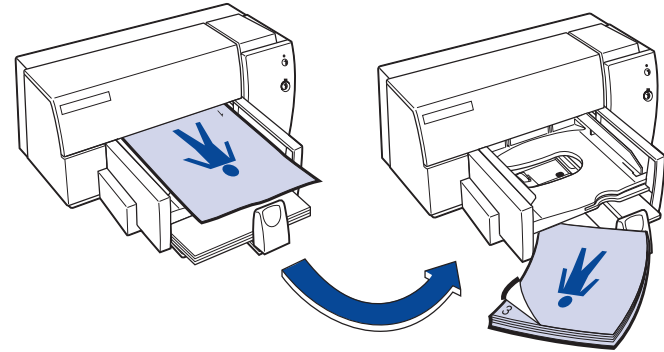
##### *Buch (Option)*



Zuerst werden die ungeraden Seiten gedruckt.

Legen Sie das Papier erneut ein, um die geraden Seiten zu drucken.

##### *Block (Option)*



Zuerst werden die ungeraden Seiten gedruckt.

Legen Sie das Papier erneut ein, um die geraden Seiten zu drucken.

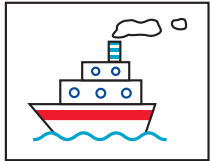
#### 6 Klicken Sie auf *Fortfahren*, wenn das Papier eingelegt ist.

Die geraden Seiten werden auf die Rückseite der ungeraden Seiten gedruckt.

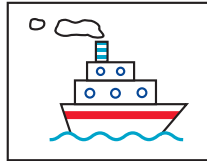
Vergessen Sie nicht, nach dem Drucken die Option *Beidseitiger Druck* auf *Keiner* zurückzusetzen.

# Spiegeln eines Dokuments

Wenn Sie ein spiegelverkehrtes Dokument drucken, werden Text und Bilder seitenverkehrt gedruckt, damit sie nach der Übertragung in der richtigen Ausrichtung vorliegen.



Original

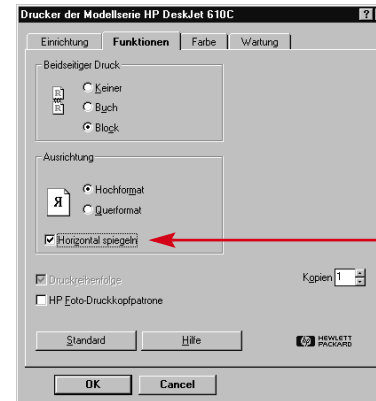


Spiegelverkehrt Dokument

- 1 Legen Sie das Papier mit der Druckseite nach unten in das untere Fach (Eingabe) ein.

Wenn Sie Transparentfolien oder Spezialpapier verwenden, müssen Sie eventuell zusätzliche Anweisungen befolgen. (Siehe Seite 25 für Informationen zum Drucken von Transparentfolien.)

- 2 Klicken Sie im Dialogfeld für die HP Druckereinstellungen auf das Register *Funktionen* und anschließend auf *Horizontal spiegeln*. (Siehe „Aufrufen des Dialogfelds für die HP Druckereinstellungen“ auf Seite 6.)



Klicken Sie auf *Horizontal spiegeln*

- 3 Drucken Sie das Dokument.

Text und Bilder erscheinen seitenverkehrt. Wenn Sie den Ausdruck vor einen Spiegel halten, sehen Sie, wie das Endprodukt aussieht.

*Vergessen Sie nicht, nach dem Drucken folgende Schritte auszuführen:*

- Klicken Sie erneut auf das Kontrollkästchen *Horizontal spiegeln*, um es abzuwählen.
- Wenn Sie Transparentfolien oder spezielles Papier benutzt haben, sollten Sie wieder normales Papier einlegen.

# Über Farben

Drucker der Serie HP DeskJet 610C können nur dann in Farbe drucken, wenn die Druckersoftware mit einem farbfähigen Softwareprogramm ausgeführt wird. Dabei werden nur vier Farben benötigt – Zyan, Magenta, Gelb und Schwarz. Durch den Druck von sich überlappenden Punkten unterschiedlicher Intensität und Farbe können praktisch alle erdenklichen Farben erzeugt werden.



Zyan



Magenta



Gelb



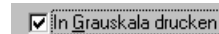
Schwarz

Der Drucker geht beim Farbdruck besonders intelligent vor. (Darum hat HP die Technologie ColorSmart™ genannt!) Wenn Sie ein Dokument in Farbe drucken, markiert der Drucker jedes Element im Dokument – Text, Farbfotografien und Grafiken (z.B. Kreisdiagramme mit Farbblöcken) – und gibt jedes Element in besonders leuchtenden Farben wieder. (Wenn Sie die Foto-Druckkopfpatrone zum Druck von Farbfotografien benutzen, erhalten Sie Bilder in Fotoqualität!) Die Ausdrücke weisen nicht nur eine hervorragende Farbqualität auf; der Druck ist darüber hinaus auch billiger als Farbkopien.

## Deaktivieren des Farbdrucks

Die Farbelemente in den Dokumenten werden automatisch in Farbe gedruckt. Sie können Entwürfe eines Dokuments in Graustufen drucken, wenn Sie schwarzweiße Fotokopien erstellen oder Zeit und Tinte sparen möchten.

- Klicken Sie im Dialogfeld für die HP Druckeinstellungen auf das Register *Farbe*, und klicken Sie dann auf *In Grauskala drucken*.



Ein „✓“ bedeutet, daß der Farbdruck deaktiviert wurde.

Alle Farbdokumente werden solange in Grautönen gedruckt, bis Sie die Einstellung wieder ändern. Benutzen Sie die schwarze Druckkopfpatrone statt der Foto-Druckkopfpatrone, um schnellere Ausdrücke von Entwürfen in Grautönen zu erhalten.

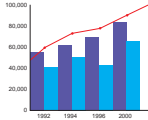
# Informationen zu Bildern

Als Bilder (auch *Grafiken* genannt) gelten Fotografien, Abbildungen, Diagramme und dekorative Elemente.

Fotografien



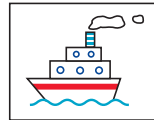
Diagramme und Grafiken



Dekorative Elemente



Abbildungen



- Verwenden Sie fertige Clipart-Bilder. Es gibt eine Vielzahl von Bezugsquellen für ganze Clipart-Bibliotheken. Ein großes Angebot ist auch über das Internet verfügbar. In Computerzeitschriften finden Sie Anzeigen von Firmen, die Clipart anbieten. Diese Firmen schicken Ihnen gerne auf Anfrage eine Auswahl ihres Angebots zu. Sie können sich auch in Buchläden nach Kunstbüchern mit Bildern umsehen, die nicht urheberrechtlich geschützt sind.



## Erstellen eines Bildes auf dem Computer

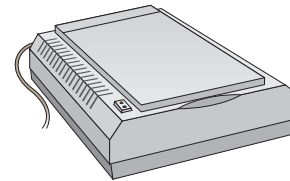
Um ein Bild in ein Computerdokument einzufügen, müssen Sie es zuerst in eine elektronische Form (eine Computerdatei) umwandeln. Danach können Sie es mühelos in ein Dokument einfügen. Befolgen Sie dabei einfach die Anleitungen für die verwendete Anwendung. Hier sind ein paar Vorschläge, wie Sie ein Bild in elektronischer Form erstellen können:

- Malen Sie ein Bild mit der Malfunktion eines Softwareprogramms.

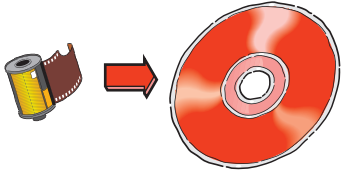


Bei Fotos sollten Sie jedoch bedenken, daß sie nur mit ausdrücklicher Genehmigung der Firma bzw. der Person abgedruckt werden dürfen, die die Rechte am Negativ besitzt.

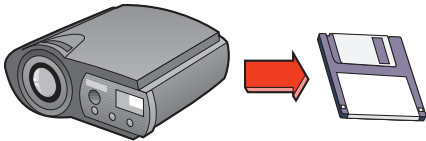
- Scannen Sie Bilder selbst ein. Wenn Sie keinen eigenen Scanner besitzen, können Sie gegen eine geringe Gebühr auch einen Scanner in einem Kopiergeschäft benutzen.



- Sie können Ihre Fotos auch in einem Fotogeschäft einscannen lassen. Gegen eine geringe Gebühr erhalten Sie eine ganze Filmrolle auf einer CD. Achten Sie darauf, daß auf der CD auch ein Bildbetrachtungsprogramm zum Anzeigen der digitalen Fotos vorhanden ist.



- Nehmen Sie ein digitales Foto auf. Eine digitale Kamera arbeitet ohne Film und setzt das Foto direkt in eine Computerdatei um. Falls Sie keine eigene digitale Kamera besitzen, können Sie sie bei Bedarf in einem Kopiergeschäft oder im Fotohandel ausleihen.





# Für Fortgeschrittene

Sie haben sich bereits mit den Grundlagen für das Drucken vertraut gemacht und können Ihr Wissen jetzt anwenden. Hier einige Vorschläge für das Drucken auf verschiedenen Papierarten:



Visitenkarten, Rezeptkarten oder Einladungen für Eröffnungsfeiern.



Umschläge – Entweder einzeln oder im Stapel.



Etiketten – Scannen Sie Ihr Logo in Farbe ein, und fügen Sie es Ihrer Geschäftsadresse auf Verpackungs- und Umschlagsetiketten hinzu.



Fotos – Erstellen Sie Ihre eigenen Anstecknadeln, Namensschilder oder Fotokalender.



Transparentfolien für wichtige Vorträge auf dem Folienprojektor.



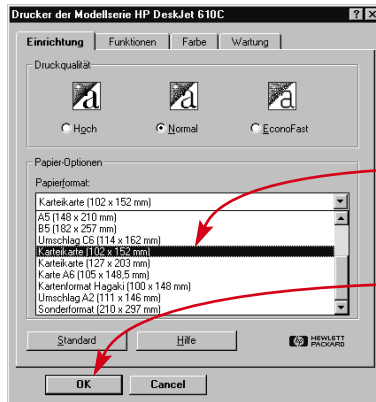
Transferpapier mit Ihrem Firmenlogo zum Aufbügeln auf T-Shirts.



# Karten

Sie können auf dem Drucker Kartei- und Postkarten sowie jedes andere Kartenformat bedrucken, das in der unten abgebildeten Liste „Papierformat“ im Register *Einrichtung* aufgeführt ist. (Sie können auch auf anderen Kartenformaten drucken. Wenn die Abmessungen der zu druckenden Karte nicht in der Liste „Papierformat“ aufgeführt werden, können Sie die Karte als nicht standardmäßiges Papierformat drucken.)

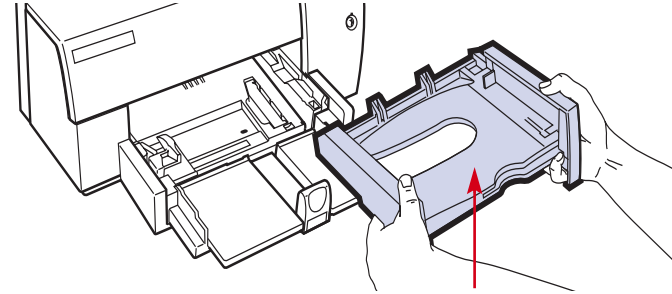
- 1 Klicken Sie im Dialogfeld für die HP Druckereinstellungen auf das Register *Einrichten*, und wählen Sie anschließend eine Karte aus der Dropdown-Liste *Papierformat* aus. (Siehe „Aufrufen des Dialogfelds für die HP Druckereinstellungen“ auf Seite 6.)



Wählen Sie eine Kartenart.

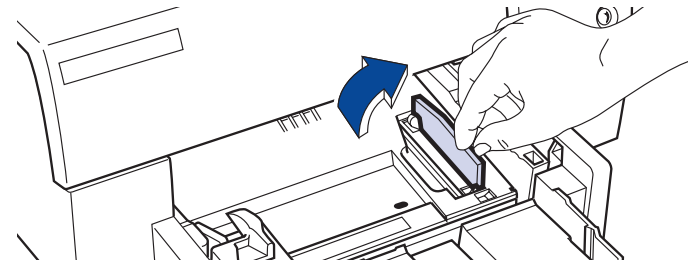
Klicken Sie auf OK.

- 2 Entfernen Sie das obere Fach (Ausgabe).



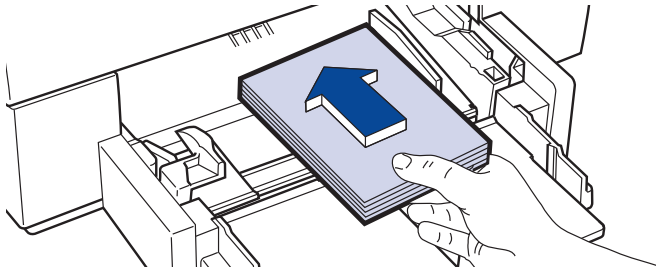
Entfernen Sie das obere Fach (Ausgabe).

- 3 Heben Sie die Kartenführung an.



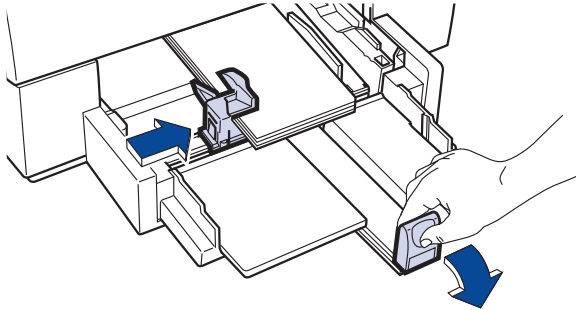
- 4 Legen Sie einen Stapel von maximal 30 Karten in das untere Fach (Eingabe).

Vergewissern Sie sich, daß die kurze Kartenseite nach vorne zeigt und die rechte Kante des Kartenstapels an der erhöhten Kartenführung anliegt.



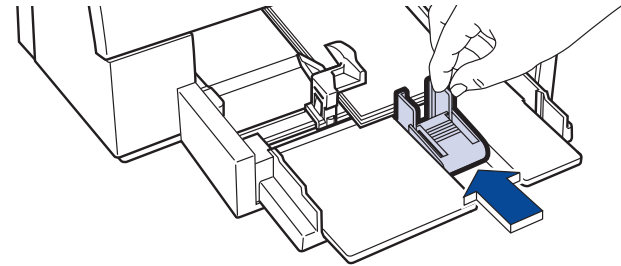
- 5 Klappen Sie den Griff der Längenjustierung herunter, damit er nicht im Weg ist, wenn Sie das obere Fach (Ausgabe) wieder einsetzen.

- 6 Schieben Sie die Breitenjustierung so weit nach rechts, bis sie eng an der Kante des Kartenstapels anliegt.



Drücken Sie auf den unteren inneren Teil des Griffs, um ihn freizugeben.

- 7 Schieben Sie die Längenjustierung bis zum Anschlag in Richtung auf den Kartenstapel.



- 8 Setzen Sie das obere Fach (Ausgabe) wieder ein.  
Sie müssen dazu die obere Abdeckung eventuell etwas anheben.
- 9 Bedrucken Sie die Karten.

*Vergessen Sie nicht, nach dem Drucken folgende Schritte auszuführen:*

- Klappen Sie die Kartenführung wieder herunter.
- Klappen Sie den Griff an der Längsjustierung wieder nach oben.
- Ändern Sie die *Papierart* und das *Papierformat* im Dialogfeld für die HP Druckeinstellungen auf die Werte, die Sie für den nächsten Druck benötigen.



# Briefumschläge

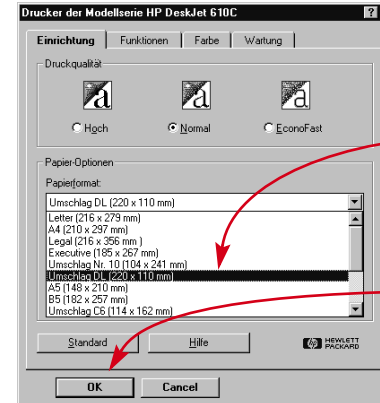
Viele Anwendungen bieten eine Funktion zum Drucken von Umschlägen. In diesem Fall sollten Sie einfach die Anleitungen der Anwendung zur Einrichtung und zum Einlegen der Umschläge in den Drucker befolgen.

Die Umschläge können auf zwei Arten bedruckt werden:

- Wenn Sie einen einzelnen Umschlag bedrucken möchten, können Sie den Zufuhrschlitz benutzen und das Papier im unteren Fach (Eingabe) lassen. Auf diese Weise können Sie zuerst den Umschlag und dann den dazugehörigen Brief drucken.
- Wenn Sie einen Stapel von Umschlägen bedrucken möchten, sollten Sie das untere Fach (Eingabe) benutzen.

## Einen einzelnen Umschlag drucken

1 Klicken Sie im Dialogfeld für die HP Druckeinstellungen auf das Register *Einrichtung*, und wählen Sie ein Umschlagformat in der Liste *Papierformat*. (Siehe „Aufrufen des Dialogfelds für die HP Druckeinstellungen“ auf Seite 6.)



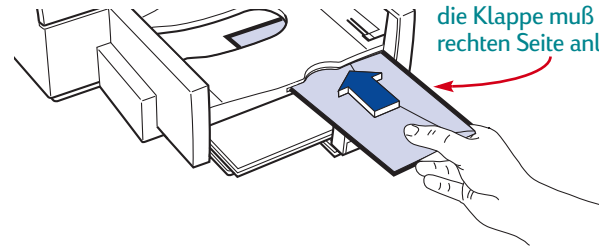
Wählen Sie ein Umschlagformat.

Klicken Sie auf OK.

2 Schieben Sie den Briefumschlag so weit wie möglich in den Zufuhrschlitz ein. Vergewissern Sie sich, daß sich im unteren Fach (Eingabe) Papier befindet.

Stellen Sie sicher, daß die Umschlagklappe gerade an der rechten Seite des Zufuhrschlitzes für Einzelumschläge anliegt.

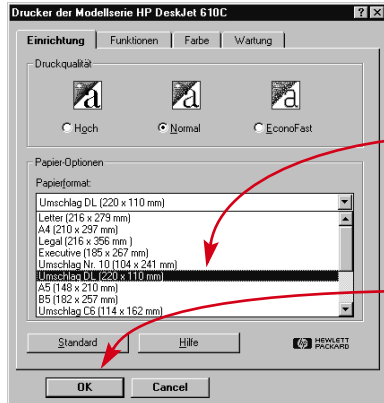
Die Seite mit der Klappe muß nach oben zeigen, und die Klappe muß an der rechten Seite anliegen.



3 Bedrucken Sie den Briefumschlag.

## Einen Stapel von Umschlägen drucken

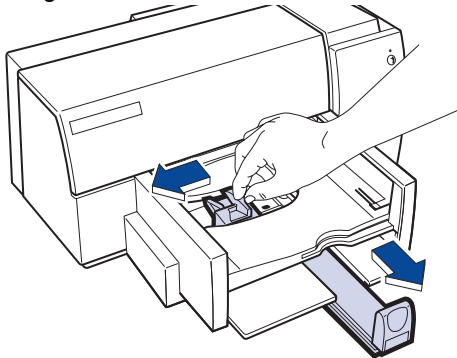
- 1 Klicken Sie im Dialogfeld für die HP Druckereinstellungen auf das Register *Einrichtung*, und wählen Sie dann den Umschlag, den Sie bedrucken möchten, unter „Papierformat“ aus. (Siehe „Aufrufen des Dialogfelds für die HP Druckereinstellungen“ auf Seite 6.)



Wählen Sie ein Umschlagformat.

Klicken Sie auf OK.

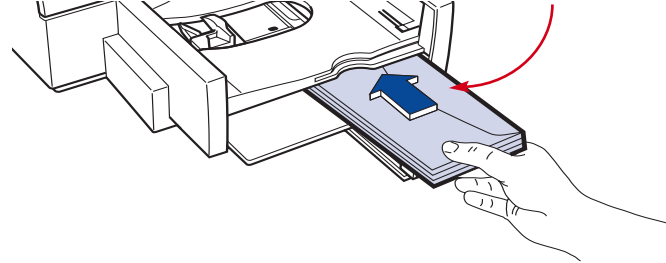
- 2 Schieben Sie beide Papierjustierungen nach außen. Vergewissern Sie sich, daß das untere Fach (Eingabe) leer ist.



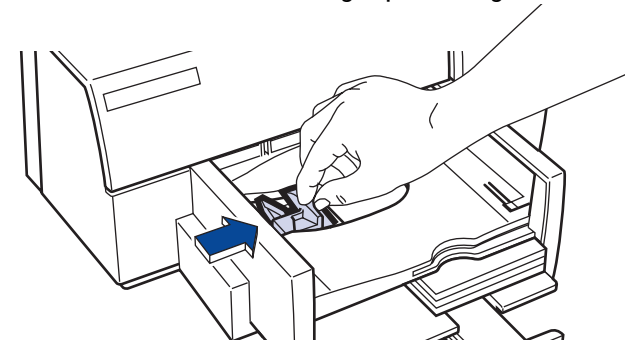
- 3 Legen Sie maximal 20 Umschläge wie hier abgebildet in das Eingabefach ein. (Wenn Sie dicke Umschläge benutzen, müssen Sie die Anzahl unter Umständen reduzieren.)

Stellen Sie sicher, daß die Umschlagklappe an der rechten Seite des unteren Faches (Eingabe) anliegt.

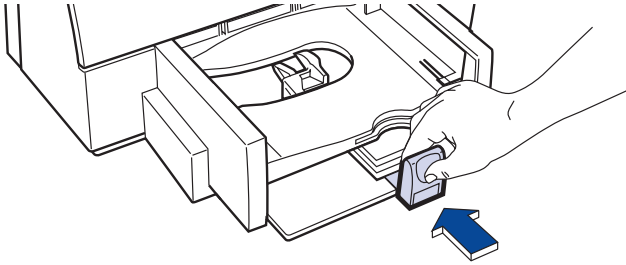
Die Seite mit der Klappe muß nach oben zeigen, und die Klappe muß an der rechten Seite anliegen.



- 4 Schieben Sie die Breitenjustierung so weit nach rechts, bis sie an der linken Kante des Umschlagstapels anliegt.



- 5 Schieben Sie die Längenjustierung bis zum Anschlag in Richtung auf die Umschläge.



Wenn Sie auf kleinen Umschlägen wie z.B. Einladungsumschlägen der Größe A2 (USA) oder C6 drucken, müssen Sie den Griff an der Längenjustierung nach unten klappen, so daß er unter das obere Fach (Ausgabe) geschoben werden kann. Wenn Sie den Griff der Längenjustierung nach unten klappen, können Sie nicht mehr als 10 Umschläge einlegen.

Vergewissern Sie sich, daß sich die Umschläge im unteren Fach (Eingabe) nicht verbiegen.

- 6 Bedrucken Sie die Umschläge.

*Vergessen Sie nicht, nach dem Drucken folgenden Schritt auszuführen:*

- Stellen Sie das *Papierformat* und die *Papierart* im Register *Einrichtung* im Dialogfeld für die HP Druckeinstellungen auf die Werte ein, die Sie für den nächsten Druck benötigen.

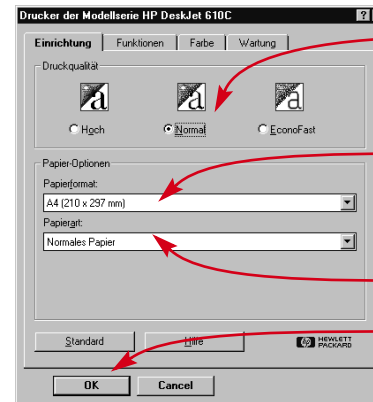
## Etiketten

Sie können mit dem HP DeskJet-Drucker ganze Etikettenbögen bedrucken. Sie sollten dabei nur die für den Inkjet-Drucker empfohlenen Etiketten verwenden.

- 1 Klicken Sie auf das Register *Einrichtung* im Dialogfeld für die HP Druckeinstellungen. Wählen Sie *Normales Papier* als Papierart und *Letter* oder *A4* als Papierformat. (Siehe „Aufrufen des Dialogfelds für die HP Druckeinstellungen“ auf Seite 6.)

**Hinweis:** Einige Programme verfügen über eine Funktion für *Versandetiketten*, mit der Sie Etiketten automatisch formatieren können.

- 2 Wählen Sie *Normal* als Druckqualität.



Klicken Sie auf *Normal*.

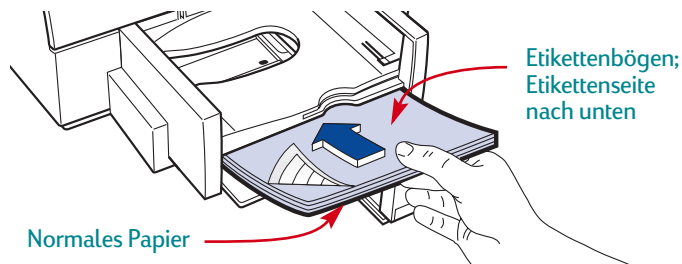
Wählen Sie *Letter* oder *A4*.

Wählen Sie *Normales Papier*.

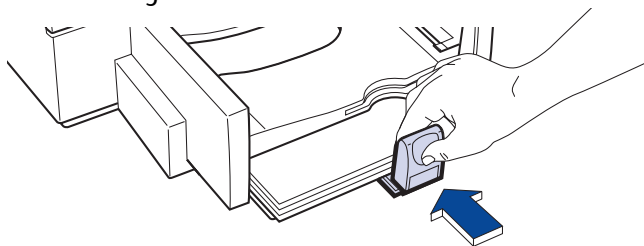
Klicken Sie auf *OK*.

- 3 Fächern Sie den Stapel kurz auf, um die Seiten voneinander zu trennen.

- 4 Legen Sie zuerst etwa 5 Blätter normales Papier und darauf bis zu 25 Etikettenbögen in das untere Fach (Eingabe) ein. Das Format des normalen Papiers muß dem Format der Etikettenbögen entsprechen.



- 5 Schieben Sie die Papierjustierungen mit leichtem Druck gegen den Stapel. Achten Sie darauf, daß sich das Papier im unteren Fach (Eingabe) nicht verbiegt.



- 6 Bedrucken Sie die Etiketten.

*Gehen Sie nach dem Drucken folgendermaßen vor:*

- Falls Sie auf normalem Papier weiterdrucken, können Sie die Einstellungen beibehalten. Eventuell sollten Sie die Druckqualität zum Drucken eines Entwurfs auf *EconoFast* umstellen.
- Nehmen Sie die Etikettenbögen aus dem unteren Fach (Eingabe) heraus, und legen Sie die Papierart ein, die Sie als nächstes bedrucken möchten.




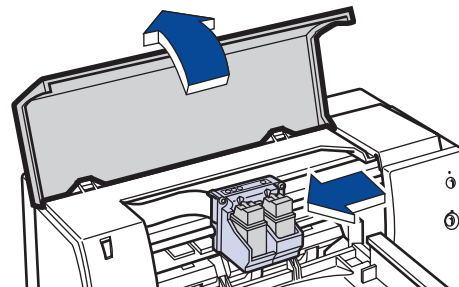
## Fotografien

Verwenden Sie für beste Resultate beim Drucken von Fotos eine HP Foto-Druckkopfpatrone. Informationen zum Erwerb von Foto-Druckkopfpatronen und den passenden Aufbewahrungsbehältern finden Sie auf Seite 45. Wenn Sie Fotografien drucken, sollten Sie die schwarze Druckkopfpatrone durch die Foto-Druckkopfpatrone ersetzen.

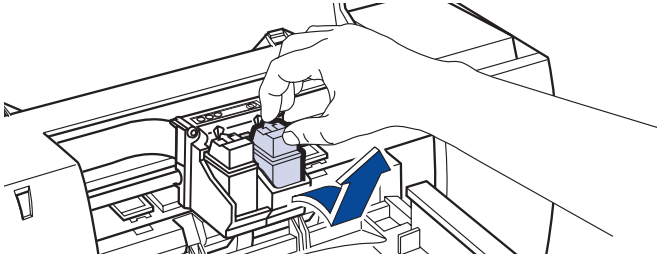
### Setzen Sie zuerst die Foto-Druckkopfpatrone in den Drucker ein:

- 1 Öffnen Sie bei eingeschaltetem Drucker die obere Abdeckung.

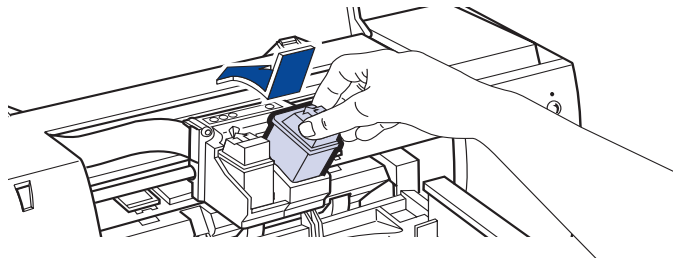
Der Patronenhalter bewegt sich in die Mitte des Druckers, und die Wiederaufnahmeanzeige  beginnt zu blinken.




- 2 Ziehen Sie in horizontaler Richtung am oberen Ende der schwarzen Druckkopfpatrone, bis die Patrone ausrastet. Nehmen Sie die Patrone dann aus der Halterung heraus.



- 3 Lagern Sie die schwarze Druckkopfpatrone in dem Aufbewahrungsbehälter für die Druckkopfpatronen oder in einem anderen luftdichten Behälter.
- 4 Setzen Sie die Foto-Druckkopfpatrone in den leeren Patronenhalter ein, und drücken Sie sie nach hinten, bis sie einrastet.



Sie hören ein Klicken, wenn die Patrone fest in den Halter einrastet.

- 5 Schließen Sie die obere Abdeckung des Druckers.
- Der Halter kehrt in seine Ausgangsposition rechts im Drucker zurück, und die Wiederaufnahmeanzeige  erlischt.

## Richten Sie als nächstes die Patronen aus:

- Bei Verwendung einer neuen Patrone müssen Sie die Patronen zunächst ausrichten.
- Verwenden Sie normales Papier und kein Fotopapier für das Ausrichten der Patronen.

## Drucken Sie jetzt das Foto:

- 1 Wählen Sie im Register *Einrichtung* des Dialogfelds für die HP Druckeinstellungen *HP Fotopapier* oder *HP Premium Fotopapier* unter Papierart. (Siehe „Aufrufen des Dialogfelds für die HP Druckeinstellungen“ auf Seite 6.)
- 2 Legen Sie das Papier ganz normal ein.  
Stellen Sie sicher, daß die glänzende Seite nach unten zeigt.
- 3 Drucken Sie das Dokument.  
Nehmen Sie für beste Druckresultate jedes Blatt nach dem Ausdruck aus dem Ausgabefach heraus, und legen Sie es zum Trocknen mit der glänzenden Seite nach oben beiseite. (Die Trockenzeit hängt von der Luftfeuchtigkeit ab.)

*Vergessen Sie nicht, nach dem Drucken folgende Schritte auszuführen:*

- 1 Nehmen Sie die Foto-Druckkopfpatrone aus dem Drucker, und setzen Sie die schwarze Druckkopfpatrone ein. Bewahren Sie die Foto-Druckkopfpatrone in dem Behälter auf.
- 2 Nehmen Sie das spezielle Papier heraus, das sich eventuell noch im unteren Fach (Eingabe) befindet, und legen Sie normales Papier ein.
- 3 Richten Sie die Druckkopfpatronen aus.

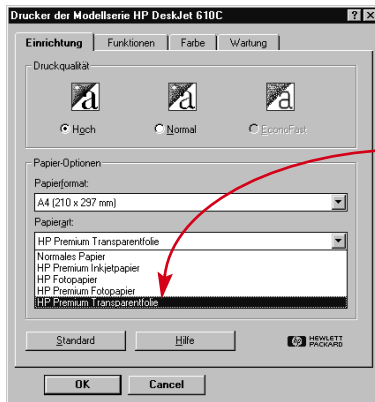




# Transparentfolien

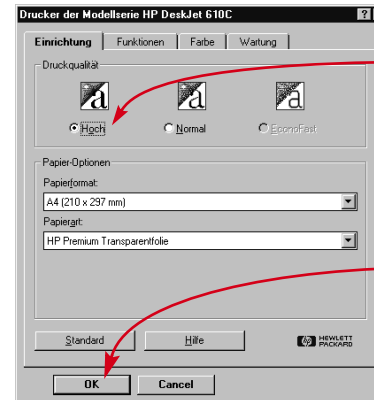
Die besten Resultate für Ihren Overhead-Vortrag erzielen Sie mit HP Premium Rapid-Dry Transparentfolien oder mit Transparentfolien, die speziell für Tintenstrahldrucker entwickelt wurden.

- 1 Klicken Sie im Dialogfeld für die HP Druckeinstellungen auf das Register *Einrichtung*, und wählen Sie dann *HP Transparentfolie* unter „Papierart“. (Siehe „Aufrufen des Dialogfelds für die HP Druckeinstellungen“ auf Seite 6.)



Wählen Sie  
HP Premium  
Transparentfolie.

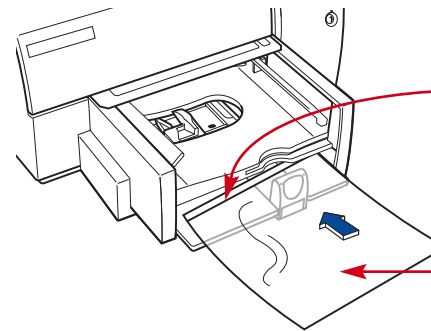
- 2 Vergewissern Sie sich, daß Sie als Druckqualität die Einstellung *Hoch* gewählt haben.  
Es ist nicht unbedingt notwendig, die Druckqualität *Hoch* zu verwenden. Sie erhalten damit jedoch die besten Ergebnisse. Sie können den Druck jedoch beschleunigen, indem Sie die Druckqualität *Normal* wählen.



Druckqualität *Hoch*.

Klicken Sie  
auf *OK*.

- 3 Legen Sie die Transparentfolien mit der rauhen Seite nach unten und dem Klebestreifen nach vorne in das Eingabefach ein. (Der Klebestreifen kann nach dem Druck abgezogen werden.)



Klebestreifen nach  
vorne und glatte Seite  
nach oben.

Rauhe Seite  
nach unten.

4 Schieben Sie die Papierjustierungen gegen die Transparentfolien (genau wie bei normalem Papier).

5 Bedrucken Sie die Transparentfolie.

6 Haben Sie etwas Geduld:

Der Druck auf Transparentfolien dauert etwas länger, da mehr Tinte verbraucht wird, die Farben langsamer aufgetragen werden und zwischen den einzelnen Folien eine längere Trockenzeit eingeräumt wird.

*Vergessen Sie nicht, nach dem Drucken folgende Schritte auszuführen:*

- Stellen Sie die Papierart wieder auf *Normalpapier* oder auf die Papierart zurück, auf die Sie als nächstes drucken möchten.
- Stellen Sie die Druckqualität wieder auf *Normal* oder auf die Qualität zurück, die Sie für den nächsten Druck benötigen.
- Nehmen Sie alle Transparentfolien aus dem unteren Fach (Eingabe) heraus, und legen Sie das gewünschte Papier ein.

## Transferpapier zum Aufbügeln

Das Drucken von Bildern ist nicht auf das Druckmedium Papier begrenzt. Mit Transferpapier können Sie Bilder aus einem Computerdokument auf Stoff übertragen. Das HP Transferpapier zum Aufbügeln auf T-Shirts ist für Ihren Drucker und die HP Tinte konzipiert und gewährleistet ein professionelles seidenähnliches Ergebnis.

T-Shirts aus 100 % Baumwolle sind zwar für das Aufbügeln sehr beliebt, aber Sie müssen sich nicht auf T-Shirts beschränken. Sie können z.B. ein Foto auf eine Schürze oder Ihr Firmenlogo auf Baseball-Kappen, Blendschirme oder Reisetaschen für das unternehmensinterne Picknick übertragen.

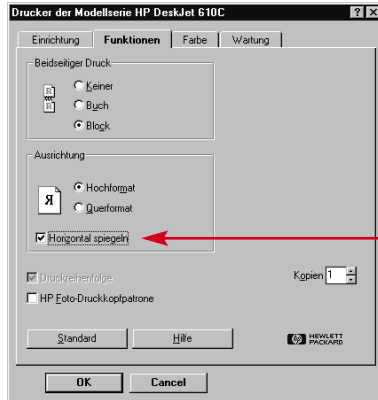
*Sie brauchen dazu folgendes:*

- Das T-Shirt oder den Stoff, auf das/den Sie das Bild übertragen möchten;
- das Dokument mit dem zu druckenden Bild bzw. Text;
- Transferpapier zum Aufbügeln.

*Und so wird's gemacht:*

- 1 Öffnen Sie auf dem Computer das Dokument mit dem auf das T-Shirt zu übertragenden Text bzw. Bild.
- 2 Verwenden Sie die Farb- und Foto-Druckkopfpatronen. (Siehe Seite 23 für Anweisungen zum Einlegen der Foto-Druckkopfpatrone in den Drucker.)
- 3 Klicken Sie im Dialogfeld für die HP Druckereinstellungen auf das Register *Einrichtung*. Wählen Sie *HP Premium Inkjetpapier* als Papierart.

4 Wenn der Text oder das Bild wie auf dem Bildschirm angezeigt auf das T-Shirt übertragen werden soll, müssen Sie das Dokument spiegeln, indem Sie auf *Horizontal spiegeln* im Register *Funktionen* klicken.

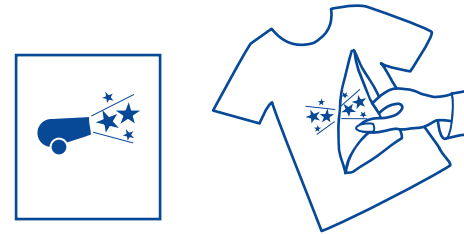


Klicken Sie auf  
*Horizontal spiegeln*

5 Legen Sie das Transferpapier mit der transparenten Seite nach unten in den Drucker ein.

6 Drucken Sie das Transferbild.

7 Befolgen Sie die Anweisungen, die mit dem Transferpapier zum Aufbügeln geliefert wurden, um das Bild auf das T-Shirt zu übertragen.



Vergessen Sie nicht, nach dem Drucken folgende Schritte auszuführen:

- Klicken Sie auf das Kontrollkästchen *Horizontal spiegeln* im Dialogfeld für die Druckeinstellungen, um diese Option abzuwählen.
- Ersetzen Sie das Transferpapier mit Normalpapier.

# Hilfsangebote

Bei Problemen mit dem Drucker sollten Sie sich zunächst in der Online-Hilfe informieren. In diesem Abschnitt wird erläutert, wie Sie HP Toolbox in den verschiedenen Windows-Systemen aufrufen. Wenn Sie zusätzliche Hilfe benötigen, finden Sie hier Informationen dazu, wie Sie sich mit der HP Kundenunterstützung in Verbindung setzen können.

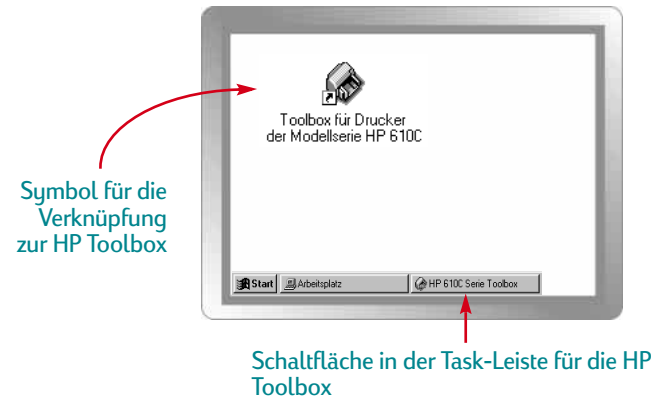
## Die HP Toolbox

In der HP Toolbox finden Sie grundlegende Informationen zum Druck und Lösungsvorschläge für Druckprobleme. Die HP Toolbox richtet sogar die Druckkopfpatronen für Sie aus und reinigt sie. Im folgenden sind für jede Windows-Version einige Zugriffsmöglichkeiten aufgeführt.

## Windows 95, Windows 98 und Windows NT 4.0

Verwenden Sie eine der folgenden Methoden, um die HP Toolbox aufzurufen:

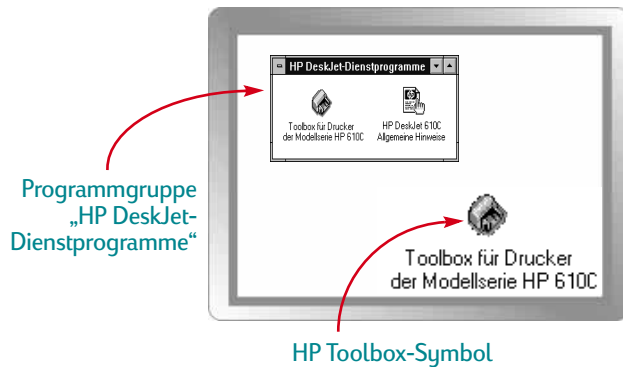
- Doppelklicken Sie auf die Verknüpfung für die HP Toolbox. Diese Verknüpfung befindet sich immer auf dem Desktop.
- Klicken Sie in der Task-Leiste auf die Schaltfläche für die HP Toolbox. Die Schaltfläche wird in der Task-Leiste am unteren Bildschirmrand angezeigt, wenn die HP Toolbox offen ist oder wenn Sie drucken.



## Windows 3.1x

Gehen Sie folgendermaßen vor, um die HP Toolbox aufzurufen:

- Wenn Sie die HP Toolbox schließen, wird sie beim Drucken erneut geöffnet. Sie können auch auf das HP Toolbox-Symbol in der Programmgruppe „HP DeskJet-Dienstprogramme“ im Programm-Manager klicken.
- Doppelklicken Sie auf das Symbol für die HP Toolbox. Das Symbol wird bei jedem Start des Computers auf dem Desktop angezeigt.

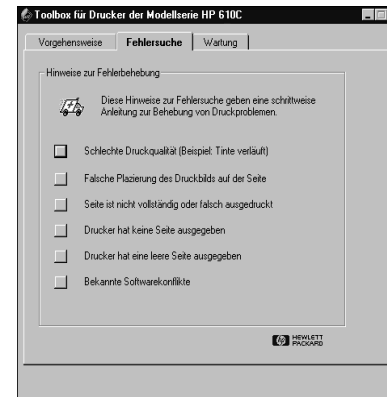


## Fehlersuche mit der Toolbox

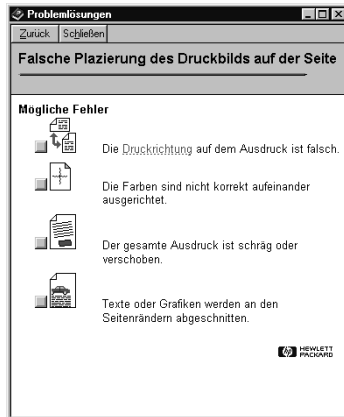
Bei Problemen mit dem Drucker sollten Sie sich zunächst in der Online-Hilfe informieren. Mit nur wenigen Mausklicks gelangen Sie zu einer Problembeschreibung und ausführlichen Lösungsvorschlägen.

### Durch Klicken zur Lösung

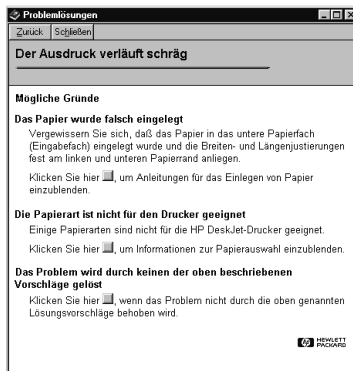
- 1 Doppelklicken Sie auf die Verknüpfung (oder das Symbol) für die HP Toolbox auf dem Desktop!
- 2 Klicken Sie dann auf das Register *Fehlersuche*.
- 3 Klicken Sie auf die entsprechende Kategorie.



## 4 Welches Problem ist aufgetreten?



## 5 Probieren Sie die verschiedenen Möglichkeiten aus.



**Hinweis:** Einen Überblick über häufig auftretende Probleme finden Sie im Benutzerhandbuch.

# HP Kundenunterstützung



## HP Online-Kundenunterstützung

Durch Klicken gelangen Sie auf schnellem Weg zur Lösung. Eine gute Quelle für Antworten auf Fragen zu HP Produkten ist die HP Online-Kundenunterstützung unter der Adresse [http://www.hp.com/support/home\\_products](http://www.hp.com/support/home_products). Hilfreiche Tips zu den neuesten HP Produkten sowie Software-Updates sind hier rund um die Uhr sofort abrufbar.

## Druckersoftware

Die Druckersoftware (häufig auch als Druckertreiber bezeichnet) ermöglicht die Kommunikation zwischen dem Drucker und dem Computer. HP bietet Druckersoftware und Software-Upgrades für Windows 3.1x, Windows 95, Windows 98 und Windows NT 4.0 an. MS-DOS-Druckersoftware erhalten Sie vom Hersteller der jeweiligen Anwendung.

Es gibt verschiedene Möglichkeiten, die Druckersoftware zu erhalten:

- Laden Sie die neueste Druckersoftware über die HP Online-Kundenunterstützung, über CompuServe oder America Online herunter.

- Wenn Sie nicht über ein CD-ROM-Laufwerk verfügen, können Sie Ihren HP Händler oder einen Freund bitten, die Druckersoftware von der CD-ROM auf Disketten zu kopieren. Vergessen Sie nicht, 6 leere Disketten mitzunehmen. Legen Sie zum Erstellen der Disketten die CD mit der Druckersoftware ein, wählen Sie auf dem Startbildschirm *Disketten für die Druckersoftware erstellen*, und befolgen Sie die Anweisungen auf dem Bildschirm.
- Wenn Sie in den USA leben und nicht über ein CD-ROM-Laufwerk verfügen, können Sie die Druckersoftware auf 3,5-Zoll-Disketten unter der Telefonnummer (661) 257-5565 bestellen.
- Wenn Sie in den USA leben und Software benötigen, können Sie diese unter der Telefonnummer (661) 257-5565 bestellen. Software-Upgrades sind für eine geringfügige Gebühr erhältlich.
- Wenn Sie außerhalb der USA leben und den Druckertreiber nicht von der Site für die HP Kundenunterstützung herunterladen können, sollten Sie sich an ein HP Kundenunterstützungszentrum in Ihrer Nähe wenden.



## Benutzerforen der HP Kundenunterstützung

Diese Foren bieten eine freundliche Atmosphäre für den Austausch von wichtigen Informationen. Zögern Sie deshalb nicht, unsere Online-Benutzerforen zu besuchen. Lesen Sie dort einfach die Hinweise anderer HP Benutzer, um Antworten auf Ihre Fragen zu finden. Sie können auch eigene Fragen an das Forum senden und später nachsehen, ob ein erfahrener Benutzer oder Systembetreuer mit einer Idee oder einem Vorschlag auf Ihre Frage geantwortet hat. Sie können die Benutzerforen direkt von folgender Adresse aus aufrufen:

[http://www.hp.com/support/home\\_products](http://www.hp.com/support/home_products).



## HP Kundenunterstützung per Fax

Rufen Sie HP FIRST, unseren automatisierten Faxabrufservice an, wenn Sie Informationen auf schnelle Weise beziehen möchten. Wählen Sie (800) 333-1917 (nur in den USA) von einem beliebigen Tastentelefon mit Frequenzwahl, hören Sie sich die einzelnen Optionen an, und wählen Sie dann das für Ihre Anforderungen geeignete Faxdokument. Sie können maximal drei Dokumente pro Anruf anfordern, die wir Ihnen dann sofort zufaxen. HP FIRST ist kostenlos, und Sie können jeden Tag rund um die Uhr anrufen.



## Reparaturen durch die HP Kundenunterstützung

Wenn der Drucker repariert werden muß, können Sie einfach das HP Kundenunterstützungszentrum anrufen. Ein qualifizierter Wartungstechniker wird das Problem diagnostizieren und die Reparatur für Sie in die Wege leiten. Dieser Service ist für die Dauer der regulären Garantiezeit kostenlos. Nach Ablauf der Garantie werden die Materialkosten und die Arbeitszeit berechnet.



## HP Kundenunterstützung per Telefon

### Audiotips der HP Kundenunterstützung

Schnelle und einfache Hilfe für die häufigsten Probleme mit DeskJet-Druckern erhalten Sie über unseren automatisierten Telefonservice unter der Nummer (877) 283-4684 (nur in den USA).

### Technische Unterstützung von HP

Unter den folgenden Rufnummern erhalten Sie Antworten auf technische Fragen.

- Afrika/Naher Osten 41 22/780 41 11
- Argentinien 541781-4061/69
- Australien 61 3 92728000
- Belgien (Französisch) 32 (0)2 6268807
- Belgien (Niederländisch) 32 (0)2 62688 06
- Brasilien 55 11 709-1444
- China 86 10 6505 3888-5959
- Dänemark 45 (0)39 294099
- Deutschland 49 (0) 180 5258 143
- Finnland 358 (9) 203 47288
- Frankreich 33 (0) 143623434
- Griechenland 30 1 689 64 11
- Großbritannien 44 (0) 171 512 5202
- Hongkong (800) 96 7729
- Indien 91 11 682 60 35
- Indonesien 6221 350 3408

- Irland 353 (0) 1662 5525
- Israel 972-9-9524848
- Italien 39 (0)2 264 10350
- Japan, Osaka 81 6 838 1155
- Japan, Tokio 81 3 3335-8333
- Kanada (877) 621-4722 (Gebührenfrei)
- Korea 82 2 3270 0700
- Malaysia 03 2952566
- Mexiko D.F. 326 46 00
- Mexiko, Guadalajara 669 95 00
- Mexiko, Monterey 378 42 40
- Naher Osten/Afrika 41 22/780 41 11
- Neuseeland (09) 356-6640
- Niederlande 31 (0)20 606 8751
- Norwegen 47 (0)22 116299
- Österreich 43 (0)660 6386
- Philippinen 65 272 5300
- Polen 48 22 37 50 65
- Portugal 351 (0) 144 17 199
- Rußland 7095 923 50 01
- Schweden 46 (0)8 6192170
- Schweiz 41 (0)84 8801111
- Singapur 65 272 5300
- Spanien 34 (9) 02321 123
- Taiwan 886 2-2717-0055
- Thailand (66-2) 661 4011



- Tschechische Republik            42 (2) 471 7321
- Türkei                                90 1 224 59 25
- Ungarn                                36 (1) 252 4505
- USA                                    (900) 555-1500
- Venezuela                          58 2 239 5664

Sie sollten sich auf folgende Weise auf den Anruf vorbereiten:

- Prüfen Sie die Hinweise zur Fehlerbehebung auf dem Einrichtungsposter und im Online-Fehlersuchprogramm.
- Sie sollten bei allen Anrufen direkt vor dem Computer sitzen, und der Drucker sollte sich in Computernähe befinden.
- Halten Sie folgende Informationen bereit:
  - die Seriennummer des Druckers (auf dem Etikett auf der Rückseite des Druckers)
  - die Modellnummer des Druckers (auf dem Etikett auf der Vorderseite des Druckers)
  - das Computermode
  - die Version des Druckertreibers und des Softwareprogramms (falls zutreffend)

## Nach Ablauf der Garantie

- Auch nach Ablauf der Garantie können Sie die Hilfsangebote von HP gegen eine Gebühr weiterhin in Anspruch nehmen. Die Preise können ohne vorherige Ankündigung geändert werden. (Die Online-Hilfe steht Ihnen immer kostenlos zur Verfügung!)
- Innerhalb der USA können Sie kurze Fragen unter folgender Rufnummer stellen: (900) 555-1500. Erst wenn Sie mit einem technischen Mitarbeiter verbunden sind, wird für den Anruf eine Gebühr von 2,50 US-Dollar pro Minute berechnet.
- Wenn Sie glauben, daß die Beantwortung Ihrer Fragen länger als 10 Minuten dauern wird, sollten Sie innerhalb der USA oder Kanada folgende Rufnummer wählen: (800) 999-1148. In diesem Fall wird ein Pauschalbetrag von 25 US-Dollar für das Telefonat berechnet.
- Wenn während des Anrufs festgestellt wird, daß der Drucker repariert werden muß, übernimmt HP die Telefonkosten, vorausgesetzt, die Reparatur fällt in die Garantiezeit für die Hardware.

## Verlängerte Garantiezeit

Wenn Sie die Garantie über die Werksgarantie hinaus verlängern möchten, stehen folgende Optionen zur Auswahl:

- Wenden Sie sich an Ihren HP Vertragshändler, um die Garantie zu verlängern.
- Wenn Ihr HP Vertragshändler keine Wartungsverträge anbietet, können Sie sich direkt an Hewlett-Packard wenden. Rufen Sie dazu in den USA die Rufnummer (800) 446-0522 und in Kanada die Rufnummer (800) 268-1221 an. Wenden Sie sich für Wartungsverträge außerhalb der USA und Kanada an ein HP Verkaufsbüro in Ihrer Nähe.

## Eine Anmerkung zu Briefen

Vermeiden Sie Anfragen auf dem Postweg, wenn Sie die Hilfe unserer technischen Mitarbeiter benötigen. Wir können Ihnen am besten helfen, wenn Sie uns anrufen. Dabei sollten Sie direkt vor dem Computer und Drucker sitzen, damit wir Ihre Fragen sofort beantworten können.

Sie haben sich jetzt mit der Funktionalität des Druckers vertraut gemacht. Es folgen noch ein paar einfache Fakten zum Drucker und zum Druckerzubehör:

## Druckkopfpatronen

Hewlett-Packard empfiehlt den ausschließlichen Gebrauch von HP Zubehör, einschließlich der Druck- und Foto-Druckkopfpatronen in den HP Tintenstrahldruckern. Auf diese Weise erzielen Sie die besten Resultate.

So erzielen Sie beste Druckqualität mit den Druckpatronen:

- Lagern Sie die Druckkopfpatronen bis zur Installation in der versiegelten Verpackung bei Raumtemperatur (15,6 – 26,6 °C).

- Schalten Sie den Drucker aus, und warten Sie, bis die Druckkopfpatronen zur rechten Seite des Druckers zurückkehren, um die Tintenstrahldüsen ordnungsgemäß abzudecken, bevor Sie den Netzstecker herausziehen oder die Mehrfachsteckdose, falls vorhanden, ausschalten.
- Um ein Austrocknen der Tinte zu verhindern, sollten Sie Ersatzdruckkopfpatronen in HP Aufbewahrungsbehältern, wie unten dargestellt, lagern. Sie können die Aufbewahrungsbehälter von HP bestellen. (Siehe Seite 45 für Bestellinformationen.)

Schwarze Druckkopfpatrone

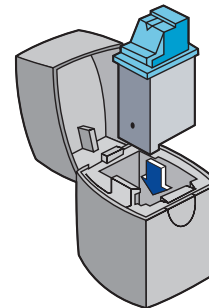
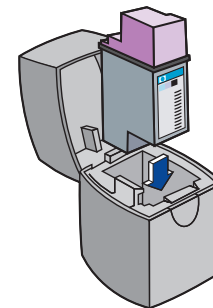


Foto-Druckkopfpatrone



Beachten Sie folgendes, wenn Sie Ersatzdruckkopfpatronen in Behältern aufbewahren, die keine HP Aufbewahrungsbehälter sind:

- Verwenden Sie einen luftdichten Behälter.
- Kleben Sie die Tintenstrahldüsen nicht mit Klebeband ab.
- Die Düsen dürfen nicht berührt werden.
- Die Druckkopfpatronen müssen so gelagert werden, daß die Düsen nach oben zeigen.

Durch das Nachfüllen der HP Druckkopfpatronen wird die Haltbarkeit der elektronischen und mechanischen Komponenten über die normale Lebensdauer hinaus verlängert. Dies kann unter anderem folgende Probleme verursachen:

### Schlechte Druckqualität

- Tinte, die nicht von HP hergestellt wurde, kann Bestandteile enthalten, die die Tintendüsen verstopfen. Dies kann zu einem Verschmieren des Ausdrucks und zu unscharfen oder blassen Zeichen führen.
- Tinte, die nicht von HP hergestellt wurde, kann Bestandteile enthalten, durch die die elektrischen Komponenten der Patrone beschädigt werden. Dies kann zu einer Verschlechterung der Druckqualität führen.

### Mögliche Schäden

- Durch das Auslaufen der nachgefüllten Druckkopfpatronen kann die Wartungsstation beschädigt werden, die die Druckkopfpatrone schützt, wenn Sie nicht drucken. Eine beschädigte Wartungsstation ist nicht mehr in der Lage, die Druckkopfpatrone in einwandfreiem Zustand zu erhalten, und die Druckqualität der Patrone wird dadurch eventuell beeinträchtigt.
- Falls die nachgefüllte Tinte ausläuft und dabei mit den elektrischen Komponenten des Druckers in Berührung kommt, können erhebliche Schäden am Drucker entstehen. Sie vermeiden Ausfallzeiten und Reparaturkosten, indem Sie die Druckkopfpatronen nicht nachfüllen.

#### Vorsicht

*Eventuelle Schäden am Drucker, die durch eine Veränderung oder das Nachfüllen der HP Druckkopfpatronen verursacht werden, sind ausdrücklich von der HP Druckergarantie ausgeschlossen.*

**Hinweis:** Achten Sie beim Kauf von Ersatzdruckkopfpatronen darauf, daß die Teilenummer dem Druckermodell entspricht.



Schwarz  
HP C6614  
Serie



Dreifarbig  
HP 51649  
Serie



Foto-Druckkopfpatrone  
HP C1816  
Serie



## Druckkopfpatronen reinigen

Durch das Reinigen der Druckkopfpatronen kann die Druckqualität verbessert werden.

Führen Sie das unten beschriebene Verfahren 1 durch, wenn auf der gedruckten Seite einzelne Linien oder

Punkte fehlen. Wenn die Tinte auf der gedruckten Seite verschmiert ist, sollten Sie Verfahren 2 durchführen.

### Verfahren 1: Korrektur für fehlende Linien oder Punkte

Reinigen Sie die Druckkopfpatrone, wenn Linien oder Punkte im gedruckten Text bzw. in Grafiken fehlen (siehe Zeichnung oben links). Die Druckkopfpatronen können von der HP Toolbox aus gereinigt werden.

*Hinweis: Vermeiden Sie das unnötige Reinigen der Druckkopfpatronen. Bei der Reinigung wird viel Tinte verbraucht, und die Lebensdauer der Druckkopfpatrone verkürzt sich.*

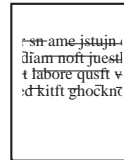
### So reinigen Sie die Druckkopfpatronen von der HP Toolbox aus:

- 1 Doppelklicken Sie auf das Symbol für die HP Toolbox:
- 2 Klicken Sie auf das Register *Wartung*.

*Hinweis: MS-DOS-Benutzer können die Druckkopfpatronen über die HP DeskJet-Systemsteuerung unter MS-DOS reinigen.*

- 3 Klicken Sie auf *Druckkopfpatronen reinigen*, und befolgen Sie die Anleitungen auf dem Bildschirm.

Wenn das gerade beschriebene Verfahren die Druckqualität nicht verbessert, ist die Druckkopfpatrone eventuell fast leer. Ersetzen Sie die leere Druckkopfpatrone.



### Verfahren 2: Korrektur für verschmierte Tinte

Beim Einsatz eines HP DeskJet-Druckers in staubiger Umgebung kann es vorkommen, daß der Ausdruck Tintenstreifen aufweist oder verschmiert ist. Dieses

Problem wird durch feine Schmutzteilchen im Druckerinneren verursacht. Häufige Ursachen dafür sind Staub, Haare, Teppich- oder Stofffasern. Tintenstreifen können durch regelmäßiges Reinigen von drei Druckerbereichen leicht vermieden bzw. korrigiert werden: die Druckkopfpatronen, der Druckkopfpatronenhalter und die Wartungsstation. HP empfiehlt, diese Bereiche alle drei Monate zu reinigen.

## Reinigungsmaterial

Bevor Sie mit der Reinigung beginnen, sollten die folgenden Materialien bereitliegen:

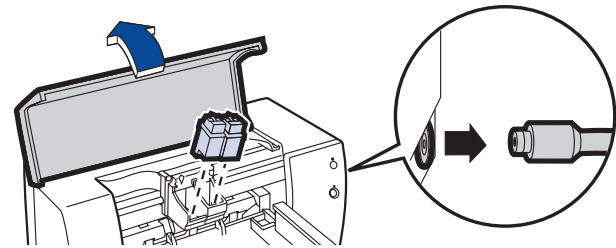
- Wattestäbchen oder weiche Reinigungstücher, die sich nicht auflösen und keine Fasern zurücklassen (z.B. ein sauberes Baumwolltuch).
- Destilliertes, gefiltertes oder in Flaschen abgefülltes Wasser (Leitungswasser enthält unter Umständen Verunreinigungen, durch die die Druckkopfpatronen beschädigt werden können).
- Altpapier oder Papiertücher als Unterlage für die Druckkopfpatronen, während Sie die Reinigung durchführen.

### Vorsicht

*Gehen Sie besonders sorgfältig vor, damit keine Tinte auf Ihre Hände oder Kleidung gelangt.*

## Die Reinigung des Druckers

- 1 Nehmen Sie die Druckkopfpatronen heraus.
  - a. Schalten Sie den Drucker **ein**, und heben Sie die obere Abdeckung des Druckers an.  
Die Druckkopfpatronen bewegen sich zur Druckermitte.
  - b. **Ziehen Sie das** schwarze Netzkabel auf der Rückseite des Druckers heraus, wenn sich die Druckkopfpatronen in die Druckermitte bewegt haben.
  - c. Nehmen Sie die Druckkopfpatronen heraus, und legen Sie sie mit der Seite auf eine Papierunterlage.



### Vorsicht

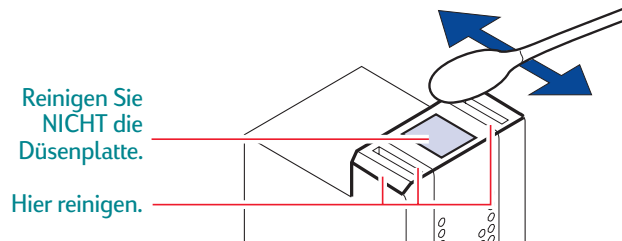
*Nachdem Sie die Druckkopfpatronen herausgenommen haben, müssen Sie darauf achten, daß sie sich nicht länger als 15 Minuten außerhalb des Druckers befinden.*

### Warnung

*Bewahren Sie neue und alte Druckkopfpatronen an einem kindersicheren Ort auf.*

## 2 Reinigen Sie die Druckkopfpatronen

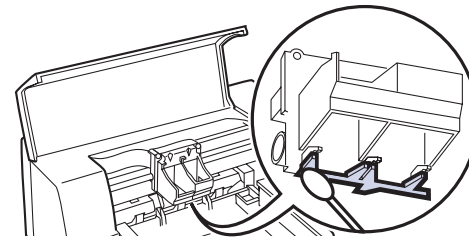
- Tauchen Sie ein sauberes Wattestäbchen in destilliertes Wasser ein, und **drücken** Sie es aus.
- Fassen Sie die schwarze Druckkopfpatrone am farbigen Ende an.
- Reinigen Sie die **Außenfläche** und die **Kanten** der Druckkopfpatrone (siehe Abbildung). **Reinigen Sie NICHT** die Düsenplatte.



- Halten Sie die Druckkopfpatrone gegen das Licht, um sie auf Fasern auf der Außenfläche und den Kanten zu prüfen. Wiederholen Sie die Schritte 2a bis 2c, falls immer noch Fasern vorhanden sind.
- Wiederholen Sie die Schritte 2a bis 2d für dreifarbige Druckkopfpatronen, und verwenden Sie dabei ein sauberes angefeuchtetes Wattestäbchen, um Verunreinigungen zu vermeiden.

## 3 Reinigen Sie den Druckkopfpatronenhalter.

- Inspizieren Sie den Drucker in Augenhöhe.
- Machen Sie die Halterung für die Druckkopfpatronen und die drei Haken im unteren Halterungsbereich ausfindig.
- Wischen Sie mit einem sauberen angefeuchteten Wattestäbchen über die **flachen Oberflächen** (schattierter Bereich) an der Unterseite jedes Hakens von vorne nach hinten. Wiederholen Sie diesen Vorgang so lange, bis auf dem Wattestäbchen keine Tinte mehr zu sehen ist.



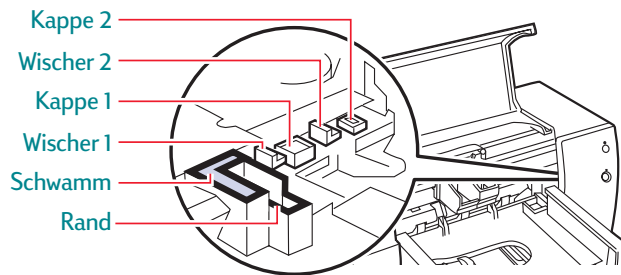
#### 4 Reinigen Sie die Servicestation.

- a. Reinigen Sie den **Rand** des Schwammhalters mit einem sauberen angefeuchteten Wattestäbchen.
- b. Entfernen Sie Tintenreste oder Fasern vom oberen Schwammbereich. Wenn der Schwamm über den Rand hinausragt, können Sie ihn mit dem Wattestäbchen bis unter den Rand drücken.
- c. Reinigen Sie den **Wischer 1** und die Oberfläche von **Verschlußkappe 1** mit einem sauberen angefeuchteten Wattestäbchen.

#### Vorsicht

*Drücken Sie mit leichtem Druck auf das Wattestäbchen, wenn Sie die Verschlußkappen der Druckkopfpatronen reinigen. Bei stärkerem Druck könnten Sie die Kappe verschieben und eventuell die Druckkopfpatrone beschädigen.*

- d. Reinigen Sie **Wischer 2** und die Oberfläche der **Verschlußkappe 2** mit einem sauberen angefeuchteten Wattestäbchen.



#### 5 Setzen Sie die Druckkopfpatronen wieder ein

- a. Setzen Sie die Druckkopfpatronen wieder ein, und schließen Sie die Abdeckung des Druckers.
- b. Stecken Sie das Netzkabel wieder an der Rückseite des Druckers ein.
- c. Drucken Sie eine Testseite. Klicken Sie im Register *Wartung* auf *HP Toolbox* und anschließend auf Testseite drucken.
- d. Prüfen Sie den Ausdruck auf Streifen.

*Hinweis: Durch dieses Verfahren werden in der Regel alle Fasern entfernt, die ein Verschmieren der Tinte auf dem Ausdruck verursachen. Es ist jedoch möglich, daß einzelne Fasern beim Reinigen nicht beseitigt wurden. Wenn der Ausdruck immer noch verschmierte Stellen aufweist, sollten Sie das Verfahren wiederholen, bis Sie eine saubere und scharfe Selbsttest-Seite erhalten. HP empfiehlt, die Reinigung alle drei Monate zu wiederholen. Die Beschreibung dieses Verfahrens und andere Wartungstips finden Sie auf der Website für die HP Kundenunterstützung unter der folgenden Adresse: <http://www.deskjet-support.com/maintenance>.*

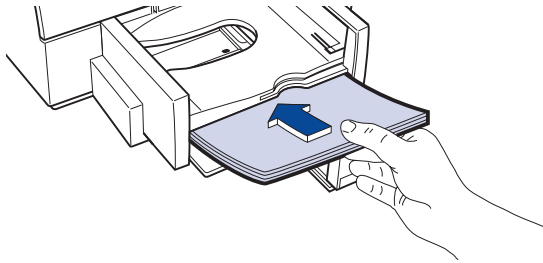


# Ausrichten der Druckkopfpatronen

Führen Sie als letzten Schritt bei der Druckereinrichtung eine Ausrichtung der Druckkopfpatronen durch, um die beste Druckqualität zu gewährleisten. Vergessen Sie außerdem nicht, die Patronen bei Installation einer neuen Patrone auszurichten.

- 1 Beim Ausrichtungsvorgang sollte sich im Eingabefach des Druckers normales Papier befinden.

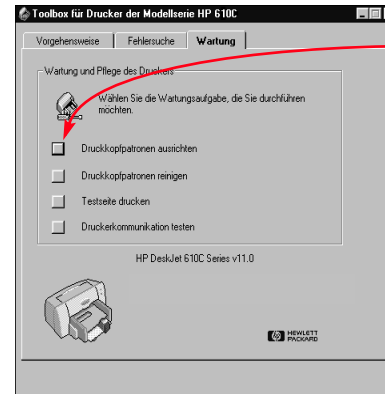
Verwenden Sie für das Ausrichten der Druckkopfpatronen kein Foto- oder Glanzpapier. Normalpapier ist ausreichend.



- 2 Doppelklicken Sie auf dem Bildschirm auf das Symbol für die HP Toolbox.



- 3 Klicken Sie auf das Register **Wartung** und anschließend auf **Druckkopfpatronen ausrichten**. Befolgen Sie die Bildschirmanleitungen.



Klicken Sie hier, um die Druckkopfpatronen aufeinander auszurichten.

# Mindestrand

Der Drucker kann nur innerhalb einer bestimmten Druckfläche auf der Seite drucken. Bei der Formatierung müssen Sie darauf achten, daß alle Elemente im Dokument in diesem Bereich liegen, d.h. die Mindestrandeinstellungen für den oberen, unteren, linken und rechten Rand des ausgewählten Papiers müssen eingehalten werden.

Papierformat	Linker und rechter Rand	Unterer Rand
US-Letter 8,5 x 11 Zoll	0,25 Zoll	0,59 Zoll
US-Legal 8,5 x 14 Zoll	0,25 Zoll	0,59 Zoll
Format A4 210 x 297 mm	3,4 mm	14,9 mm
Format A5 148 x 210 mm	3,2 mm	21,2 mm
Format B5 182 x 257 mm	4,2 mm	21,2 mm
US-Executive 7,25 x 10,5 Zoll	0,25 Zoll	0,59 Zoll
US-Karten 4 x 6 Zoll	0,125 Zoll	0,84 Zoll
US-Karten 5 x 8 Zoll	0,125 Zoll	0,84 Zoll
Karten im Format A6 105 x 148 mm	3,2 mm	21,2 mm
Hagaki-Postkarten 100 x 148 mm	4,2 mm	21,2 mm

*Hinweis: Der obere Rand beträgt 1 mm (0,04 Zoll) für alle Papierformate.*

Umschlagformat	Linker Rand	Rechter Rand
US-Nr. 10 4,12 x 9,5 Zoll	0,84 Zoll	0,04 Zoll
DL 110 x 220 mm	21 mm	1 mm
C6 114 x 162 mm	3,4 mm	1 mm
Invitation A2 4,38 x 5,75 Zoll	0,84 Zoll	0,04 Zoll

*Hinweis: Der obere und untere Rand beträgt für alle Umschlagformate 3,2 mm (0,125 Zoll).*

*Hinweis: MS-DOS-Ränder können von diesen Werten abweichen. Weitere Informationen finden Sie in den Handbüchern zu den einzelnen MS-DOS-Anwendungen.*

# Verbrauchsmaterialien und Zubehör

Bestellinformationen finden Sie auf Seite 45.

---

## Teile/Verbrauchsmaterialien/Zubehör

---

### Druckkopfpatronen und Zubehör\*

	HP Bestellnummer
Schwarze Druckkopfpatrone	Serie C6614
Dreifarbige Patrone	Serie 51649
Foto-Druckkopfpatrone	Serie C1816
Amerikanisches HP Farbfotokit	C4585
Asiatisches HP Farbfotokit	C4583
Europäisches HP Farbfotokit	C4584
Lateinamerikanisches HP Farbfotokit	C4590
Aufbewahrungsbehälter	C4562-60018

\* Überprüfen Sie die Artikelnummer vor dem Kauf einer neuen Patrone, damit Sie die richtige Patrone kaufen.

---

### Paralleles HP Schnittstellenkabel, IEEE-1284-konform (mit einem 1284-A-Anschluß für den Computeranschluß und einem 1284-B-Anschluß für den Druckeranschluß)

2 Meter	C2950A
3 Meter	C2951A

---

### Netzteil (weltweit verwendbar)

0950-3490

### Netzkabel (zur Verwendung mit dem weltweit einsetzbaren Netzteil)

USA, Kanada, Brasilien, Lateinamerika, Saudiarabien	8120-8330
Japan	8120-8336
Großbritannien, Singapur, Malaysia, Naher Osten, Hongkong	8120-8341
Südafrika	8120-8347
Indien	8120-8345
Australien, Argentinien	8120-8337
China, Taiwan, Philippinen	8120-8346
Korea	8120-8339
Europa, Jordanien, Libanon, Nordafrika, Israel, Rußland, Baltikstaaten, Thailand, Indonesien, Karibik, Lateinamerika	8120-8340

## Netzteile

USA, Kanada, Mexiko 120 V/60 Hz	9100-5124 (C2175A)
Korea, 220 V/60 Hz	9100-5126 (C2182A)
Australien, 240 V/50 Hz	9100-5127 (C2181A)
Südafrika, 220 V/50 Hz	9100-5128 (C2180A)
China, Argentinien, 220 V/50 Hz	9100-5129 (C2179A)
Japan, 100 V/50/60 Hz	9100-5130 (C2178A)
Großbritannien, 240 V/50 Hz	9100-5131 (C2177A)
Europa (außer Großbritannien), 230 V/50 Hz	9100-5132 (C2176A)

---

## Benutzerhandbücher

Ein Großteil der HP Druckerdokumentation ist online unter der Adresse

[http://www.hp.com/support/home\\_products](http://www.hp.com/support/home_products) abrufbar.

Dänisch	C6450-90003
Deutsch	C6450-90003
Englisch	Fordern Sie beim Bestellen eine Nummer an
Finnisch	C6450-90003
Französisch	Fordern Sie beim Bestellen eine Nummer an
Griechisch	C6450-90004
Hebräisch	C6450-90004
Italienisch	C6450-90003
Koreanisch	C6450-90006
Neuchinesisch	C6450-90008
Niederländisch	C6450-90003
Norwegisch	C6450-90003
Polnisch	C6450-90004
Portugiesisch	Fordern Sie beim Bestellen eine Nummer an
Russisch	C6450-90004
Schwedisch	C6450-90003
Spanisch	Fordern Sie beim Bestellen eine Nummer an
Traditionelles Chinesisch	C6450-90007
Tschechisch	C6450-90004
Türkisch	C6450-90004
Ungarisch	C6450-90004

---

**Teile/Verbrauchsmaterialien/Zubehör HP Bestellnummer**

---

<b>Obere Abdeckung</b>	<b>C5884-60018</b>
<b>Unterteil (4 Teile)</b>	<b>C2162-60098</b>
<b>Papierfach</b>	<b>C5884-60016</b>

---

**Papiermedien \*\****HP Premium Inkjetpapier, schwer*

DIN A4, 100 Blatt C1853A

*HP Papier für professionelle Broschüren und Flugblätter*

US-Letter, 50 Blatt C6955A

*HP Premium Inkjet Transparentfolie*

US-Letter, 50 Folien C3834A

US-Letter, 20 Folien C3828A

DIN A4, 50 Folien C3835A

DIN A4, 20 Folien C3832A

*HP Premium Inkjetpapier*

US-Letter, 200 Blatt 51634Y

DIN A4, 200 Blatt 51634Z

*HP Premium Inkjet Rapid-Dry Transparentfolien*

US-Letter, 50 Folien C6051A

DIN A4, 50 Folien C6053A

*HP Grußkartenpapier (Auf Viertel vorgefalzt)*

US-Letter: 20 Blatt, 20 Umschläge C1812A

DIN A4: 20 Blatt, 20 Umschläge C6042A

*HP Grußkartenpapier, Hochglanz (Auf die Hälfte vorgefalzt)*

US-Letter: 10 Blatt, 10 Umschläge C6044A

DIN A4: 10 Blatt, 10 Umschläge C6045A

Asiatishes Format A4: 10 Blatt, 10 Umschläge C6768A

*HP Premium Fotopapier*

US-Letter, 15 Blatt C6039A

DIN A4, 15 Blatt C6040A

Asiatishes Format A4, 15 Blatt C6043A

*HP Fotopapier*

US-Letter, 20 Blatt C1846A

DIN A4, 20 Blatt C1847A

Asiatishes Format A4, 20 Blatt C6765A

*HP Inkjetpapier, hochweiß*

US-Letter, 500 Blatt C1824A

US-Letter, 200 Blatt C5976A

DIN A4, 500 Blatt C1825A

DIN A4, 200 Blatt C5977A

*Transfermedien**HP Transferpapier zum Aufbügeln*

US-Letter, 10 Blatt C6049A

DIN A4, 10 Blatt C6050A

Asiatishes Format A4, 10 Blatt C6065A

---

\*\* Die Lieferbarkeit von Spezialmedien hängt vom jeweiligen Land ab.

## Bestellhinweise

Wenden Sie sich an Ihren örtlichen HP Händler, oder rufen Sie HP DIRECT unter folgenden Telefonnummern an, um Verbrauchsmaterialien oder Zubehör auf schnelle Weise zu bestellen:

- **Argentinien:** (54 1) 787-7100  
Fax: (54 1) 787-7213  
Hewlett-Packard Argentina, Montañeses 2150  
1428 Buenos Aires, Argentinien
- **Australien/Neuseeland:** (03) 895-2895  
China Resources Bldg.  
26 Harbour Road  
Wanchai, Hong Kong
- **Belgien:** 02/778 3092 (oder 3090, 3091)  
Fax: 02/778 3076  
Hewlett-Packard Belgium SA/NV  
100 bd. de la Woluwe/Woluwedal  
1200 BRUXELLES
- **Brasilien:** 55-11-7296-4991  
Fax: 55-11-7296-4967  
Edisa Hewlett-Packard SA, R. Aruana 125, Tambore,  
Barueri, São Paulo, Brasilien, 06460-010
- **Chile:** (56 2) 203-3233  
Fax: (56 2) 203-3234  
Hewlett-Packard de Chile SA  
Av. Andres Bello 2777, Oficina 1302  
Los Condes, Santiago, Chile
- **Dänemark:** 45 99 14 29  
Fax: 42 81 58 10  
Hewlett-Packard A/S  
Kongevejen 25, 3460 BIRKEROD
- **Deutschland:** 07031-145444  
Fax: 07031-141395  
Hewlett-Packard GmbH, HP Express Support  
Ersatzteil-Verkauf, Herrenberger Str. 130  
71034 BÖBLINGEN
- **Finnland:** (90) 8872 2397  
Fax: (90) 8872 2620  
Hewlett-Packard Oy  
Varaosamynti, Piispankalliontie 17  
02200 ESPOO
- **Firmenzentrale für Lateinamerika:**  
(305) 267-4220  
Fax: (305) 267-4247  
5200 Blue Lagoon Drive, Suite 950  
Miami, FL 33126
- **Frankreich:** (1) 40 85 71 12  
Fax: (1) 47 98 26 08  
EuroParts, 77 101 avenue du Vieux Chemin de  
Saint-Denis  
92625 GENNEVILLIERS
- **Großbritannien:**  
+44 1765 690061, Fax: +44 1765 690731  
Express Terminals, 47 Allhallowgate  
Ripon, North Yorkshire
- +44 181 568 7100, Fax: +44 181 568 7044  
Parts First, Riverside Works  
Isleworth, Middlesex, TW7 7BY
- +44 1734 521587, Fax: +44 1734 521712  
Westcoast, 28-30 Richfield Avenue  
Reading, Berkshire, RG1 8BJ
- **Internationale Verkaufsabteilung:**  
(41) 22 780 4111  
Fax: (41) 22 780-4770  
Hewlett-Packard S. A., ISB  
39, rue de Veyrot  
1217 MEYRIN 1, GENEVE - SUISSE
- **Italien:** 02/9212.2336/2475  
Fax: 02/92101757  
Hewlett-Packard Italiana S. P. A.  
Ufficio Parti di ricambio  
Via G. Di Vittorio, 9  
20063 Cernusco s/N (MI)
- **Japan:** (03) 3335-8333  
Hewlett-Packard Japan Ltd.  
29-21 Takaido-Higashi 3-chome, suginami-ku  
Tokio 168-8585

- **Kanada:** (800) 387-3154, (905) 206-4725  
Fax: (905) 206-3485/-3739  
Hewlett-Packard (Canada) Ltd.,  
5150 Spectrum Way  
Mississauga, Ontario L4W 5G1
- **Toronto:** (416) 671-8383
- **Mexiko:** (52 5) 258-4600  
Fax: (54 1) 258-4362  
Hewlett-Packard de México, S.A. de C.V  
Prolongación Reforma #700  
Colonia Lomas de Santa Fe, C.P. 01210 México,  
D.F.
- **Niederlande:** 0 33 450 1808  
Fax: 0 33 456 0891  
Hewlett-Packard Nederland B. V., Parts Direct  
Service  
Basicweg 10  
3821 BR AMERSFOORT
- **Norwegen:** 22735926  
Fax: 22735611  
Hewlett-Packard Norge A/S, Express Support  
Drammensveien 169-171  
0212 Oslo
- **Österreich - Bereich Süden/Osten:**  
(43-0222) 25 000, App. 755  
Fax: (43-0222) 25 000, App. 610  
Hewlett-Packard Ges.m.b.H.  
Ersatzteilverkauf  
Lieblg. 1  
A-1222 Wien
- **Schweden:** 8-4442239  
Fax: 8-4442116  
Hewlett-Packard Sverige AB  
Skalholtsgatan 9, Box 19  
164 93 KISTA
- **Schweiz:** 056/279 286  
Fax: 056/279 280  
Elbatex Datentechnik AG  
Schwimmbadstraße 45, 5430 WETTINGEN
- **Spanien:** 1 6 31 14 81  
Fax: 1 6 31 12 74  
Hewlett-Packard Espanola S.A.  
Departamento de Venta de Piezas  
Ctra N-VI, Km. 16,500  
28230 LAS ROZAS, Madrid
- **Venezuela:** (58 2) 239-4244/4133  
Fax: (58 2) 207-8014  
Hewlett-Packard de Venezuela C.A.  
Tercera Transversal de Los Ruices Norte, Edificio  
Segre, Caracas 1071, Venezuela  
Apartado Postal 50933, Caracas 1050
- **Vereinigte Staaten:** (800) 227-8164

#### **In anderen Ländern**

- **Hewlett-Packard Company**  
Intercontinental Headquarters  
3495 Deer Creek Road  
Palo Alto, CA 94304, USA

## Deinstallation der Druckersoftware

Falls Sie den Druckertreiber für den HP DeskJet-Drucker einmal deinstallieren müssen, sollten Sie **eine** der für Ihr Betriebssystem aufgeführten Methoden verwenden. Wenn während der Installation unerwartete Probleme auftreten, ist es am sichersten, wenn Sie das Deinstallationsprogramm direkt von der CD oder von den Disketten aus ausführen, anstatt das auf der Festplatte installierte Programm zu verwenden.

### Verwenden Sie *eine* der folgenden Methoden für Windows 3.1x:

- Suchen Sie im *Programm-Manager* nach der Programmgruppe für die HP DeskJet-Modellserie. Doppelklicken Sie auf das Symbol zur Deinstallation, um die Druckersoftware aus dem System zu löschen.

#### ODER

- Legen Sie die CD in den Computer ein, und führen Sie die Datei „Setup.exe“ aus. Wählen Sie die Option *Software der HP DeskJet-Serie 610C löschen*.

### Verwenden Sie *eine* der folgenden Methoden für Windows 95, Windows 98 und Windows NT 4.0:

- Klicken Sie im Menü *Start* auf *Programme*, anschließend auf *HP DeskJet-Serie 610C* und dann auf *HP DeskJet-Serie 610C - Deinstallation*.

#### ODER

- Öffnen Sie das Menü *Start*, und wählen Sie *Einstellungen*. Klicken Sie auf *Systemsteuerung*. Doppelklicken Sie dann auf *Software*. Wählen Sie *HP DeskJet-Serie 610C (nur löschen)*.

#### ODER

- Legen Sie die CD in den Computer ein, und führen Sie die Datei „Setup.exe“ aus. Wählen Sie die Option *Software der HP DeskJet-Serie 610C löschen*.

# Umweltfreundliche Eigenschaften des DeskJet-Druckers

## Umweltverträglichkeit

Hewlett-Packard verbessert laufend die Design- und Fertigungsverfahren für HP DeskJet-Drucker, um eventuelle Umweltbelastungen bei der Herstellung, beim Versand und beim Einsatz der Drucker so gering wie möglich zu halten. Hewlett-Packard hat darüber hinaus Verfahren entwickelt, die die negativen Auswirkungen der Druckerentsorgung am Ende der Druckerlebenszeit auf ein Minimum reduzieren.

## Rohstoffeinsparung und Verzicht

**Ozone:** Hewlett-Packard verzichtet bei der Herstellung aller Produkte auf ozonschädigende Chemikalien (z.B. FCKW).

**Anzahl der Teile:** Die Gesamtanzahl der Druckerkomponenten wird bereits im Planungsstadium reduziert, um die Fertigungskosten und die Druckerentsorgung am Ende der Druckerlebenszeit einzuschränken.

**Druckerverpackung:** Das Verpackungsmaterial, die Versandpolster, das Zubehör und die Kartons wurden reduziert, wodurch der Energieverbrauch und der Schadstoffausstoß um circa 50 Prozent verringert wurden.

## Recycling

Der Drucker ist recyclingfreundlich. Die Anzahl der verwendeten Materialien wurde auf ein Minimum beschränkt, und die einzelnen Materialsorten können auf einfache Weise voneinander getrennt werden. Die Befestigungs- und Verbindungsteile sind einfach aufzufinden und anzuwenden und können mit regulären Werkzeugen entfernt werden. Wichtige Komponenten wurden so integriert, daß sie für effiziente Demontage- und Reparaturarbeiten leicht auffindbar sind. Für verbessertes Recycling wurden in der Regel nicht mehr als zwei Farben für Plastikteile verwendet.

**Plastikmaterialien:** Alle wichtigen Plastikkomponenten wurden mit dem Plastikanteil markiert, um das Recycling des Produkts zu erleichtern.

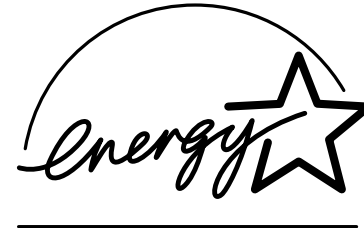
**Drucker und Druckkopfpatronen:** In einigen Ländern führt Hewlett-Packard Pilotprojekte zur Rücknahme der Drucker und der Druckkopfpatronen durch, um die Wiederverwertung und die umweltgerechte Entsorgung zu erleichtern. Wenden Sie sich an Ihre Hewlett-Packard-Vertretung, um nähere Informationen über den Status dieser Pilotprojekte zu erhalten.

**Drucker:** Hewlett-Packard nimmt gebrauchte und nicht mehr verwendete Drucker zur Verwertung der Altteile zurück. Informationen erhalten Sie bei Ihrem HP Verkaufszentrum.

**Papier:** Dieser Drucker ist für die Verwendung von Recyclingpapier als Druckmedium geeignet. Je nach Verfügbarkeit von Recyclingpapier in den einzelnen Ländern werden alle Handbücher auf Recyclingpapier gedruckt.

## Energieeinsparung

Dieser Drucker wurde im Hinblick auf Energieeinsparung konzipiert. Er verbraucht weniger als 5 Watt im Standby-Modus. Nach Bewertung von Hewlett-Packard erfüllt dieser Drucker die Kriterien des Programms ENERGY STAR für energiesparende Produkte. Hewlett-Packard nimmt an diesem Programm offiziell als Partner teil.



**Energieverbrauch bei ausgeschaltetem Drucker:** Wenn der Drucker ausgeschaltet ist, wird trotzdem noch eine geringe Energiemenge verbraucht. Wenn Sie den Drucker ausschalten und anschließend das Netzkabel aus der Steckdose ziehen, wird dieser Energieverbrauch gestoppt.