

MONILÍASE DO CACAUEIRO



Centro de Pesquisas do Cacau
Ilhéus - Bahia

DIGA NÃO À MONILÍASE !!



PROGRAMA DE PREVENÇÃO À MONILÍASE DO CACAUEIRO

Ministério da Agricultura Pecuária e Abastecimento

Comissão Executiva do Plano da Lavoura Cacaueira

Centro de Pesquisas do Cacau

MONILÍASE DO CACAUEIRO

Ilhéus - Bahia

2017

© 2017 Ministério da Agricultura, Pecuária e Abastecimento.

Todos os direitos reservados. Permitida a reprodução parcial ou total desde que citada a fonte e que não seja para venda ou qualquer fim comercial. A responsabilidade pelos direitos autorais de textos e imagens da obra é do autor.

1ª edição. Ano 2017

Elaboração, distribuição e informações:

Ministério da Agricultura, Pecuária e Abastecimento
Superintendência Regional no Estado da Bahia - SUEBA
Comissão Executiva do Plano da Lavoura Cacaueira - CEPLAC¹
Agência Estadual de Defesa Agropecuária da Bahia - ADAB
1Km 22, Rod. Ilhéus-Itabuna, Ilhéus-BA, CEP 45.600-970.
Telefone: 73 3214-3003 / 3214-3200
Fax: 73 3214-3020

Editor: Ronaldo Costa Argôlo

Organização: Ronaldo Costa Argôlo Filho

Karina Peres Gramacho
Givaldo Rocha Niella
Ramon da Silva Argôlo
Catarina Cotrim de Mattos Sobrinho
Antônio Zózimo de Matos Costa

Diagramação e Arte: Ronaldo Costa Argôlo Filho

Apoio: COOPEC - Cooperativa de Economia e Crédito Mútuo dos Funcionários da CEPLAC
Instituto Biofábrica de Cacau

Ficha Catalográfica

633.7442
B 823

BRASIL. MINISTÉRIO DA AGRICULTURA, PECUÁRIA E ABASTECIMENTO. COMISSÃO EXECUTIVA DO PLANO DA LAVOURA CACAUEIRA. 2017. Monilíase do cacau. Ilhéus, BA, MAPA/CEPLAC.

1. *Theobroma cacao* - Fungo - *Moniliophthora roreri*. I. Título




Olá, eu sou o Zé Cacau!!

Gostaria de falar com você sobre uma praga, ausente no Brasil, mas muito perigosa para o cacauzeiro e como podemos evitá-la.

A MONILÍASE,

Você pode me ajudar?

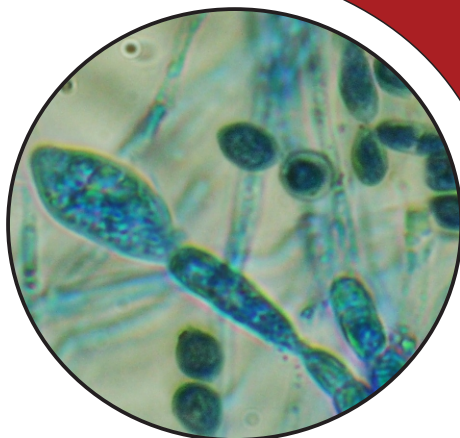
A photograph of a cacao tree in a forest setting. The tree trunk is covered in white, fuzzy growth, likely a fungus. Several cacao pods are visible, some showing signs of damage or discoloration. The ground is covered with fallen leaves and small green plants.

A Monilíase é muito **AGRESSIVA** e se ela chegar à sua propriedade irá causar muitos danos à produção de frutos.



Sintomas

A Monilíase é causada por um fungo chamado *Moniliophthora roreri*, que ataca somente os frutos do cacaveiro em qualquer fase do desenvolvimento.



Os frutos mais jovens são os mais danificados, apresentando inicialmente protuberâncias (inchaços) e depressões.

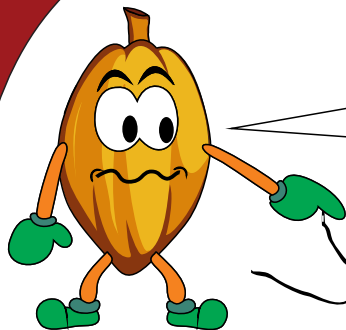
Manchas de coloração chocolate ou castanho-escuro aparecem entre 45 e 90 dias após a infecção.



Depois de 5 a 12 dias o fungo produz um pó que contém bilhões de esporos em um único fruto. Além do vento, os esporos também são levados pela chuva, insetos, animais silvestres e o homem.

Onde ocorre?

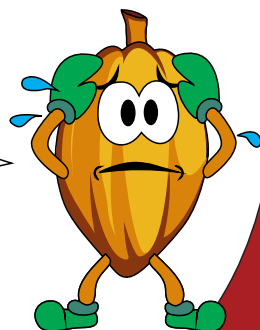
ATENÇÃO!! A praga já se encontra em vários países que fazem fronteira com o Brasil. Olhe no mapa.



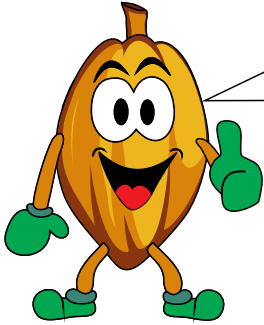
A Moniliasse está muito perto do nosso país!!

Em 2012 ela já foi identificada na Bolívia e em 2016 na Jamaica.

Precisamos impedir que esta terrível doença chegue as nossas lavouras.



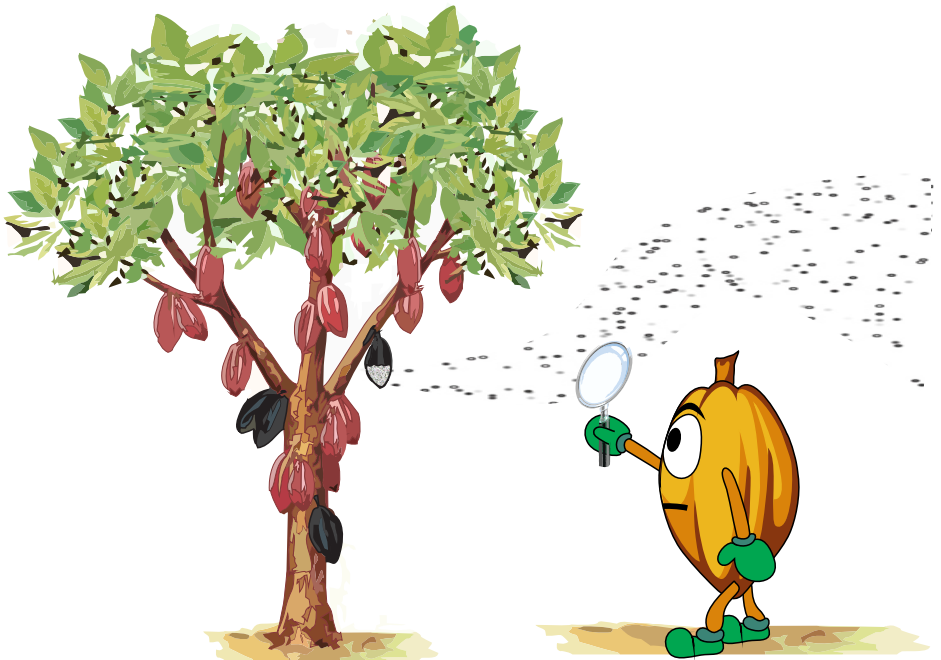
Como evitar a praga?



O Brasil não tem Monilíase.
Se trabalharmos juntos,
poderemos impedir que essa
praga chegue ao nosso país:

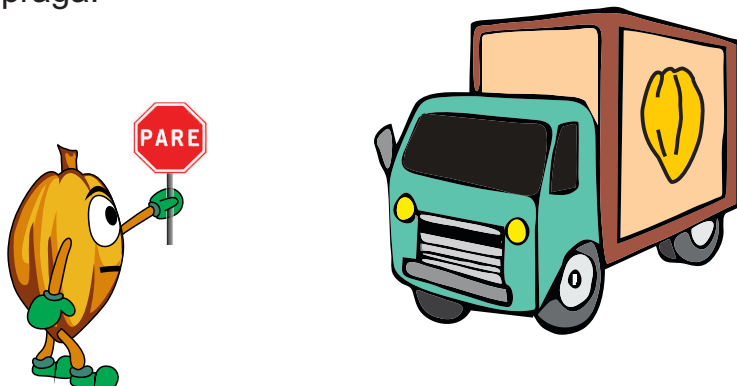
Veja algumas ações que
podemos tomar.

- Monitoramento dos frutos durante o período de frutificação;
- Além do cacaueteiro, cupuaçuzeiro e cacaueteiros silvestres (*Herrania* spp.) também podem ser afetados e transmitir a doença;
- Se for encontrado algum fruto com suspeita da doença, não retire os frutos da árvore! Isole a área e avise imediatamente as autoridades. Lembre-se que o fruto carrega os esporos e pode espalhar a doença.



Como evitar a praga?

Não transitar com frutos, sementes e mudas de viveiros não certificados e sacarias, que constituem risco de introdução da doença em áreas livres, principalmente quando oriundos de países com ocorrência da praga.



Procure a CEPLAC e os órgãos estaduais de Defesa Agropecuária da sua região para conhecer as medidas de biossegurança antes de viajar para locais com ocorrência da praga e antes de receber visitantes de áreas onde a Monilíase ocorre. Procedendo assim, você pode nos ajudar a manter o nosso país livre da Monilíase.



Em caso de suspeita de Monilíase em qualquer material, comunicar imediatamente a Comissão Executiva do Plano da Lavoura Cacaueira-CEPLAC, a Superintendência Federal de Agricultura-SFA ou as Agências de Defesa Agropecuária do seu estado.



A PREVENÇÃO é o melhor controle!!!

Produtor, contamos
com VOCÊ!!



REALIZAÇÃO:



Ministério da
Agricultura, Pecuária
e Abastecimento



BAHIA
GOVERNO DO ESTADO
TERRA - MÃE DO BRASIL

APOIO:

