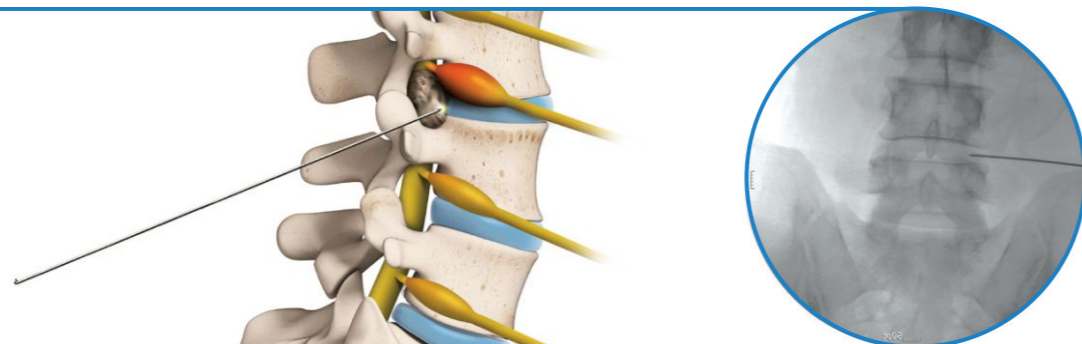
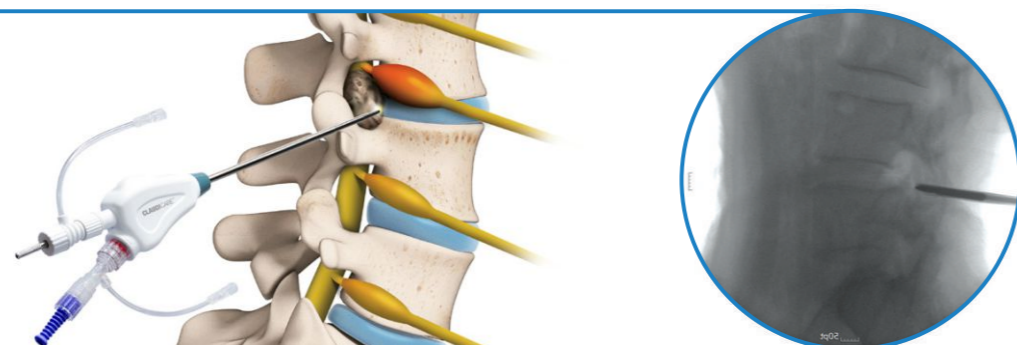


## Procedimento Cirúrgico

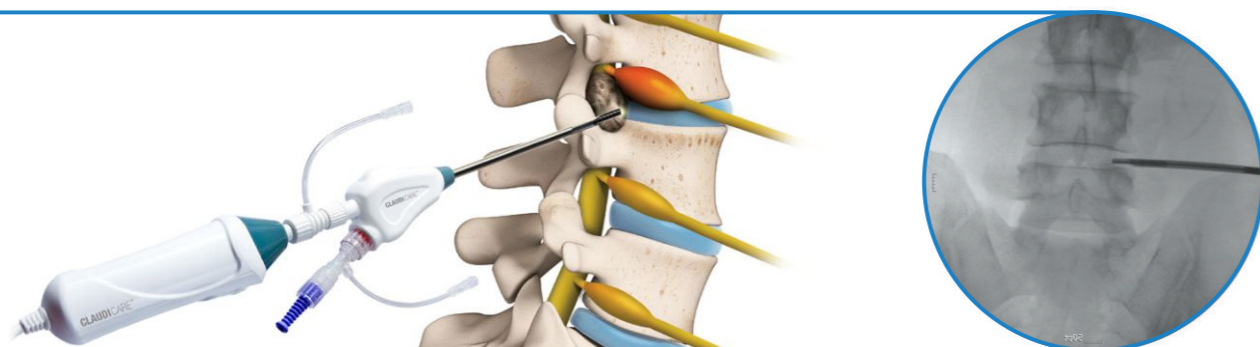
I Realize a punção na área do tratamento utilizando a Agulha



II Insira a Cãnula Dilatadora sob a Agulha e depois a Cãnula Guia sob a Cãnula Dilatadora



III Insira a Cãnula Dissectora para remover o material com a ponta rotativa



O Kit Cânula Descartável - CLAUDICARE é um produto de uso único, fornecido estéril e indicado nos procedimentos percutâneos de descompressão para tratamento de estenose foraminal lombar, estenose central lombar, dor lombar crônica, pacientes que se recusam a operar ou são inoperáveis, ou ainda, que realizaram bloqueio radicular diagnóstico, mas não obtiveram alívio de longo prazo.

O Kit Cânula Descartável - CLAUDICARE é usado para alargar o forame intervertebral, aproximando-se da proximidade imediata da parte lesada por meio da via transforaminal e removendo a lesão (ligamento, disco, osso, tecido mole, etc.) por meio de uma incisão menor sob anestesia local.

O produto também pode ser utilizado em procedimentos de endoscopia da coluna (através do endoscópio).

## Indicação

- Estenose foraminal lombar;
- Estenose central lombar;
- Dor crônica nas costas;
- Pacientes que recusam operação aberto ou pacientes inoperáveis;
- Pacientes diagnosticados com bloqueio de nervo e sem alívio a longo prazo.



## Especificações

Modélo	SWCLD-EP-LN1		SWCLD-EP-SN1		SWCLD-EP-LN2		SWCLD-EP-SN2		SWCLD-EP-SN3		
1	Cânula Guia	SWCLD-EC-05		SWCLD-EC-02		SWCLD-EC-05		SWCLD-EC-02		SWCLD-EC-06	
		Comprimento (mm)	Diâmetro (Ø)	Comprimento (mm)	Diâmetro (Ø)	Comprimento (mm)	Diâmetro (Ø)	Comprimento (mm)	Diâmetro (Ø)	Comprimento (mm)	Diâmetro (Ø)
		200	4,1	120	4,1	200	4,1	120	4,1	100	4,1
2	Cânula Dissectora	SWCLD-ET-07		SWCLD-ET-03		SWCLD-ET-06		SWCLD-ET-05		SWCLD-ET-08	
		Comprimento (mm)	Diâmetro (Ø)	Comprimento (mm)	Diâmetro (Ø)	Comprimento (mm)	Diâmetro (Ø)	Comprimento (mm)	Diâmetro (Ø)	Comprimento (mm)	Diâmetro (Ø)
		320	3,5	235	3,5	320	2,5	235	2,5	215	3,5
3	Cânula Dilatadora	SWCLD-DI-04		SWCLD-DI-03		SWCLD-DI-04		SWCLD-DI-03		SWCLD-DI-05	
4	Probe	SWCLD-HK-03		SWCLD-HK-01		SWCLD-HK-03		SWCLD-HK-01		SWCLD-HK-04	
5	Agulha	SWCLD-ND-03		SWCLD-ND-02		SWCLD-ND-03		SWCLD-ND-02		SWCLD-ND-04	
6	Console	SWCLD-CB-01									

