

Primulaceae

1. Características



Porte: hierbas, raro subarbustos.



Hojas: alternas, opuestas, verticiladas, enteras o lobuladas; a veces en rosetas basales.



Flores: solitarias, en umbelas o panículas; perfectas.



Perianto: cáliz, 5, sépalos lobulados, raro 4, persistente; corola, 5 sépalos lobulados, raro 4, libres o soldados.



Estambres: isostémonos, insertos sobre la corola, anteras bitecas, con dehiscencia longitudinal; estaminodios presentes o nulos.

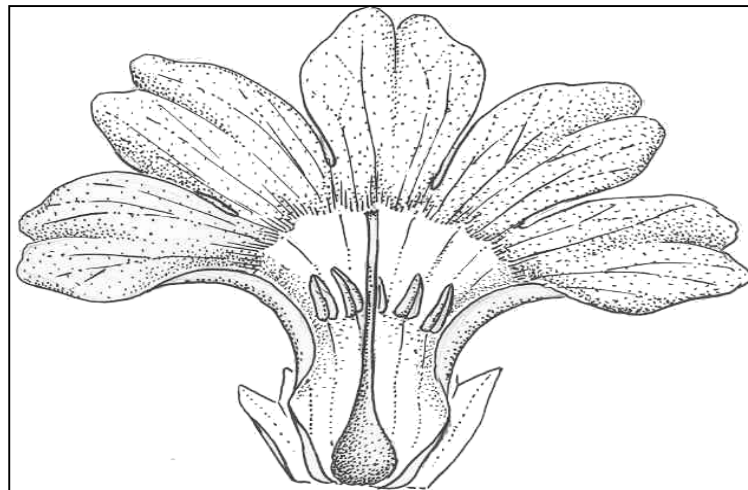


Gineceo: ovario súpero o semi-ífero; carpelos, 3-5, lóculo, óvulos ∞ ; estilo simple, estigma entero.

Fruto: cápsula dehiscente por valvas o circuncisión transversal.

Semillas: numerosas endosperma carnosos, embrión pequeño.

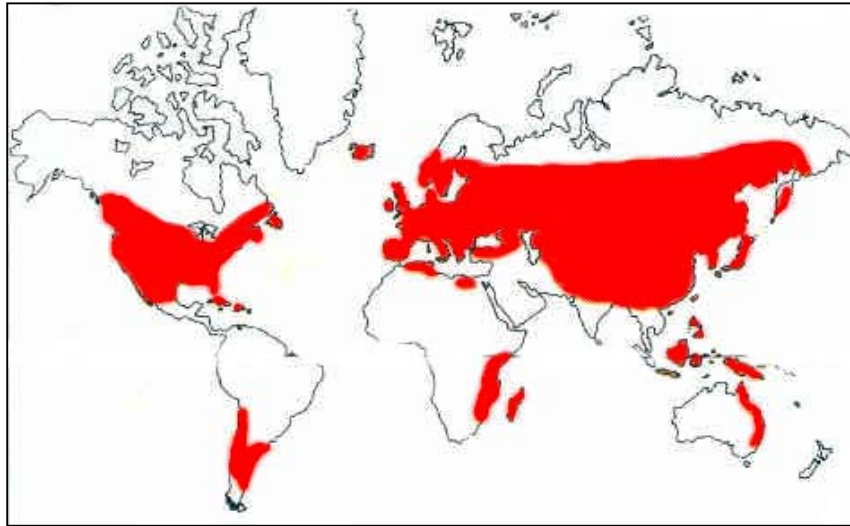
Primula malacoides



Interior de la corola desplegada

2. Biología floral: *Primula* presenta heterostilia. *Primula vulgaris* es polinizada por dipteros del género *Bombilius* (Vogel, 1969; Percival, 1965).

3. Distribución y hábitat: presentan distribución cosmopolita, pero son más abundantes en las regiones templadas del hemisferio norte.



4. Especies de la Familia Primulaceae: 22 géneros y 800 especies (Mabberley, 1993). En Argentina viven 7 géneros y 11 especies (Zuloaga y Morrone, 1999).

Especies nativas	Nombre vulgar	Especies exóticas	Nombre vulgar
<i>Primula magellanica</i>	primavera	<i>Anagallis arvensis</i>	
<i>Pelletiera verna</i>		<i>Cyclamen persicum</i>	violeta de los Alpes
		<i>Primula hortensis</i> (Fig. 1)	
		<i>Primula hirsuta</i> (Fig. 2)	
		<i>Primula obconica</i> (Fig. 3)	

5. Importancia económica: *Cyclamen persicum* Miller (violeta de los Alpes): esta especie junto a otras del género *Primula*, conocidas como primaveras, poseen un alto valor ornamental (Heywood, 1985).



Fig. 1: *Primula hortensis*

a. Flores



Fig. 2: *Primula hirsuta*



Fig. 3: *Primula obconica*

(Figuras extraídas de Salvat, 1978)