

**Familia: Monimiaceae**

**1. Características**



**Porte:** árboles o arbustos.



**Hojas:** opuestas, a veces alternas, enteras, dentadas o aserradas.



**Flores:** actinomorfas, dioicas o monoicas.



**Perianto:** 6 de 4 a más piezas pequeñas, ocasionalmente ausentes, dispuestas en 1-2-3 verticilos, en este caso, las piezas internas petaloideas.



**Estambres:** pocos o numerosos, comúnmente libres, filamentos filiformes o aplanados, iguales o desiguales, provistos a veces de apéndices basales; anteras bitecas de dehiscencia longitudinal. Estaminodios presentes o nulos.



**Gineceo:** formado por un número definido o indefinido de carpelos uniloculares, rodeados por el tubo del perianto.



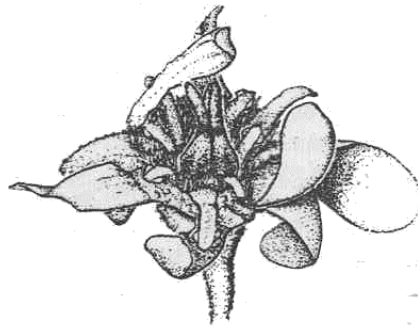
**Fruto:** formado por carpelios carnosos envueltos a veces por el receptáculo acrescente.



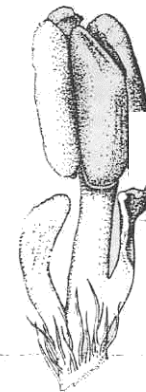
**Semilla:** con abundante endosperma.



*Peumus boldus*



Flor pistilada



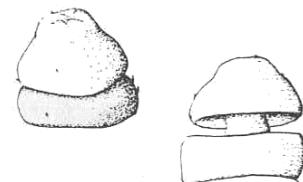
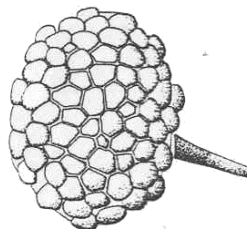
Estambre

*Hennecartia omphalandra*



Flor estaminada

Detalle de los estambres



Flor pistilada

**2. Biología floral y/o Fenología:** la polinización es anemófila y entomófila (principalmente por abejas y moscas).

**3. Distribución y Habitat:** las especies de esta familia son nativas de regiones australes como Polinesia, Australia, Madagascar, África Tropical y América (Heywodd, 1985). En Brasil, Paraguay y NE de Argentina crece *Hennecartia omphalandra* J. Poiss. siendo frecuente en el sotobosque de la selva misionera y de los islotes de la selva en galería de Santo Tomé e Ituzaingó en Corrientes (Martínez Laborde, 1983).



**4. Especies de la familia Monimiaceae:** existen 35 géneros y 450 especies.

Especie nativa	Nombre vulgar	Especies exóticas	Nombre Vulgar
<i>Hennecartia omphalandra</i>	Ñandipá-rá, cangorosa grande	<i>Peumus boldus</i> (Fig. 1 a y b)	boldo
		<i>Doryphora sassafras</i>	

**5. Importancia:** las hojas de *Peumus boldus* Molina poseen glándulas con aceites aromáticos y alcaloides y son utilizadas como infusión para afecciones del hígado; los frutos (drupas) son comestibles; la corteza es rica en taninos y se utiliza para curtiembres; la madera es utilizada como leña y carbón. De las hojas y la corteza de *Doryphora sassafras* Endl. se extraen aceites esenciales para preparar perfumes (Heywood, 1985).

*Hennecartia omphalandra* J. Poiss. (ñandipá-rá, cangorosa grande) es la única especie del género. Es un arbolito dioico con caracteres morfológicos particulares. Flores estaminadas formadas por un receptáculo discoide, peltado con numerosas anteras sin filamentos, de dehiscencia circuncisa. Flores pistiladas constituidas por un receptáculo urceolado con la boca ocupada por varios lóbulos carnosos (tépalos). A esta estructura extracarpelar algunos autores lo llaman “hiperestigma” porque funciona como un estigma, ya que en su superficie germinan los granos de polen. Pseudocarpo globoso, rojo-anaranjado por dentro, que se abre a la madurez en 4-6 segmentos dejando ver la semilla globosa ocre (Martínez Laborde, 1983).

**Fig. 1.** *Peumus boldus***a.** Detalle de la flor

(Figuras extraídas de Hoffmann, 1991)

**b.** Hojas