

# Katharinenhof

## 2016 - 2017

Flaschen  
Weithalsgläser  
Glasballone  
Bag in Box  
Geschenkartikel

*Von der Bearbeitung der Frucht bis zur Abfüllung -  
Service aus einer Hand!*



[www.brennereibedarf-katharinenhof.de](http://www.brennereibedarf-katharinenhof.de)

Für  
Obstbrennereien  
Whiskeybrennereien  
Hofläden  
Safterzeugern  
Weinkellereien



# Flaschen und Gläser

- Flaschen
- Flaschen mit Auslaufhahn
- Mungeblasene, exklusive Flaschen
- Fruchtsaftflaschen
- Bügelflaschen
- Marmeladen- und Wurstgläser / Weithalsgläser
- Gläser für Wein und Destillate
- Glasballone
- Bag in Box
- Geschenkartikel

**Bitte beachten Sie, dass vor Befüllung der gelieferten Flaschen eine optische Kontrolle auf etwaige Verschmutzungen oder Beschädigungen und ggf. eine Flaschenreinigung absolut notwendig ist!**

**ACHTUNG: ab sofort müssen alle geeichten Gläser CE-gekennzeichnet sein!**





### Adam

Best.-Nr.	Volumen in Liter	Verschlusstyp	Maße in mm	Gewicht in Gramm	Preis in €
40704	0,04	BV mini	h= 135; ø= 53	100	a.A.
40702	0,2	6 u. 29	h= 196; ø= 85	350	2,62
40705	0,5	9 u. 32	h= 255,5; ø= 110	550	3,05

0,2 l = Bandmündung 15 mm / 0,5 l = Bandmündung 19 mm  
 BV mini = Bügelverschluss mini (Art.Nr. 22210)



### Adventskalenderflasche Bordeaux

Best.-Nr.	Volumen in Liter	Verschlusstyp	Maße in mm	Gewicht in Gramm	Preis in €
53722	0,35	10 u. 32	h= 350; ø= 50	600	3,12

Bandmündung 19 mm



### Ambience

Best.-Nr.	Volumen in Liter	Verschlusstyp	Maße in mm	Gewicht in Gramm	Preis in €
57955	0,5	10 u. 32	h= 192; ø= 130	730	1,67

Ringmündung



### Apothekerflasche

Best.-Nr.	Volumen in Liter	Verschlusstyp	Maße in mm	Gewicht in Gramm	Preis in €
58407	0,1	6 u. 29	h= 109; ø= 50	202	0,76
53481	0,2	10 u. 32	h= 115; ø= 65	254	0,99
52423	0,5	10 u. 32	h= 170; ø= 80	502	1,14
53953	0,7	10 u. 32	h= 175; ø= 94,2	600	1,45
40711	1,0	Art. 21622	h= 220; ø= 100	616	1,38

0,1 - 0,7l Ringmündung (Kork), 1,0l Tellerrandmündung (Kork)



### Bahia

Best.Nr.	Volumen in Liter	Verschlusstyp	Maße in mm	Gewicht in Gramm	Preis in €
61858	0,35 l	9 u. 32	h= 302; ø= 49	539	1,65
61859	0,5 l	10 u. 32	h= 343; ø= 57	725	1,85

Mündung (Kork)

### Bajazzo

Best.-Nr.	Volumen in Liter	Verschlusstyp	Maße in mm	Gewicht in Gramm	Preis in €
40803	0,35	10 u. 32	h= 370; ø= 60	610	1,58
40805	0,5	10 u. 32	h= 375; ø= 70	686	1,23

Bandmündung (Kork)



### Bali

Best.-Nr.	Volumen in Liter	Verschlusstyp	Maße in mm	Gewicht in Gramm	Preis in €
58825	0,2	10 u. 32	h= 280; ø= 60	405	1,18
58008	0,35	10 u. 32	h= 320; ø= 66	520	1,41

Bandmündung 19 mm



### Black Forest 3-Dimensionale Tanne

Best.-Nr.	Volumen in Liter	Verschlusstyp	Maße in mm	Gewicht in Gramm	Preis in €
59563	0,2	6 u. 29	h= 185; ø= 110	360	2,36

inkl. Kunststoffstopfen als Verschluss und Christbaumspitze



### Bordeaux European Food

Best.-Nr.	Volumen in Liter	Verschlusstyp	Farbe	Gewicht in Gramm	Preis in €
61770	0,5	16 (PP31,5)	antikgrün	500	0,84
61868	0,5	16 (PP31,5)	weiß	508	0,94

Bandmündung (Kork)



### Bordeaux Futura

Best.-Nr.	Volumen in Liter	Verschlusstyp	Farbe	Gewicht in Gramm	Preis in €
40102	0,2	10 u. 32	weiß	506	1,27
52410	0,35	10 u. 32	weiß	604	1,08
40105	0,5	10 u. 32	weiß	518	0,88
40115	0,5	10 u. 32	weiß sat.	508	2,08
40185	0,5	10 u. 32	schwarz sat.	522	2,08
40175	0,5	10 u. 32	blau	524	1,52
40195	0,5	10 u. 32	antik	524	1,38

Bandmündung (Kork)





### Bordeaux Elite

Best.-Nr.	Volumen in Liter	Verschlusstyp	Maße in mm	Gewicht in Gramm	Preis in €
51879	0,5	10 u. 32	h= 340; ø= 60	526	0,78

Bandmündung (Kork)



### Bordeaux Pinta

Best.-Nr.	Volumen in Liter	Verschlusstyp	Maße in mm	Gewicht in Gramm	Preis in €
53969	0,35	15 (PP28)	h= 285; ø= 53	404	0,44
53224	0,5	15 (PP28)	h= 310; ø= 60	404	0,45
57799	0,5	10 u. 32	h= 310; ø= 60	404	0,45

Schraubverschluss (Art. Nr. 53224 und 53969), Bandmündung (Kork) (Art. Nr. 57799)



### Breganza

Best.-Nr.	Volumen in Liter	Verschlusstyp	Maße in mm	Gewicht in Gramm	Preis in €
40303	0,35	10 u. 32	h= 305; ø= 60	404	0,74
40305	0,5	10 u. 32	h= 340; ø= 70	462	0,75
40307	0,7	10 u. 32	h= 370; ø= 70	602	0,94

Bandmündung (Kork)



### Comet

Best.-Nr.	Volumen in Liter	Verschlusstyp	Maße in mm	Gewicht in Gramm	Preis in €
52176	0,2	6 u. 29	h= 220; ø= 70	414	1,56

Ringmündung 15 mm



### Cosmos

Best.-Nr.	Volumen in Liter	Verschlusstyp	Maße in mm	Gewicht in Gramm	Preis in €
20241	0,04	BV mini	h= 195; ø= 35	116	0,60
40601	0,1	1 u. 25	h= 280; ø= 45	304	1,15
40602	0,2	10 u. 32	h= 320; ø= 60	502	1,15
40605	0,5	10 u. 32	h= 355; ø= 80	548	1,15

Bandmündung (Kork)

BV mini = Bügelverschluss mini (Art.Nr. 22210)

### Dama Carre

Best.-Nr.	Volumen in Liter	Verschlusstyp	Maße in mm	Gewicht in Gramm	Preis in €
41102	0,2	9 u. 32	h= 320; ø= 45	354	0,73
Ringmündung (Kork)					



### Dama Ovale

Best.-Nr.	Volumen in Liter	Verschlusstyp	Maße in mm	Gewicht in Gramm	Preis in €
41302	0,2	9 u. 32	h= 320; ø= 60	356	0,73
Ringmündung (Kork)					



### Dama Stella

Best.-Nr.	Volumen in Liter	Verschlusstyp	Maße in mm	Gewicht in Gramm	Preis in €
41202	0,2	9 u. 32	h= 320; ø= 70	352	0,79
Ringmündung (Kork)					



### Dama Tonda

Best.-Nr.	Volumen in Liter	Verschlusstyp	Maße in mm	Gewicht in Gramm	Preis in €
41402	0,2	9 u. 32	h= 320; ø= 50	354	0,73
Ringmündung (Kork)					



### Dama Triangolare

Best.-Nr.	Volumen in Liter	Verschlusstyp	Maße in mm	Gewicht in Gramm	Preis in €
41002	0,2	9 u. 32	h= 320; ø= 55	356	0,73
Ringmündung (Kork)					





### Decanter Alex Supreme

Best.-Nr.	Volumen in Liter	Mündung	Maße in mm	Gewicht in Gramm	Preis in €
61863	0,5	19 mm	h= 223; ø= 81	600	1,58

Mündung: Kork



### Diamant

Best.-Nr.	Volumen in Liter	Verschlusstyp	Maße in mm	Gewicht in Gramm	Preis in €
59592	0,2	6 u. 29	h= 150; ø= 94	360	1,95

Ringmündung (Kork)



### Doppelherz

Best.-Nr.	Volumen in Liter	Verschlusstyp	Maße in mm	Gewicht in Gramm	Preis in €
51267	0,2	Kugelkorken PE 21,5 (Art.Nr. 59807) oder Faßkorken 24/20 mm	h= 120; ø= 50	302	1,25

Bandmündung (Kork)



### Dorica (antik)

Best.-Nr.	Volumen in Liter	Verschlusstyp	Maße in mm	Gewicht in Gramm	Preis in €
59031	0,1	13 (PP24)	h=140; ø= 45	100	0,39
58731	0,25	16 (PP31,5)	h= 231; ø= 45	270	0,48
58732	0,5	16 (PP31,5)	h= 277; ø= 60	414	0,58

Schraubverschlussflasche.  
Passender Zerstäuber: Art.Nr. 61304.



### Dorica (weiß)

Best.-Nr.	Volumen in Liter	Verschlusstyp	Maße in mm	Gewicht in Gramm	Preis in €
53950	0,1	13 (PP24)	h=140; ø= 45	100	0,39
53937	0,25	16 (PP31,5)	h= 231; ø= 45	270	0,45
53853	0,5	16 (PP31,5)	h= 277; ø= 60	414	0,55

Schraubverschlussflasche.  
Passender Zerstäuber: Art.Nr. 61304.



## Egizia Karaffe

Best.-Nr.	Volumen in Liter	Verschlusstyp	Maße in mm	Gewicht in Gramm	Preis in €
41012	0,25	9 u. 32	h= 170; ø= 65	266	0,80
41015	0,5	10 u. 32	h= 240; ø= 65	504	0,98

Ringmündung (Kork)



## Esprit

Best.-Nr.	Volumen in Liter	Verschlusstyp	Maße in mm	Gewicht in Gramm	Preis in €
51904	0,1	10 u. 32	h= 130; ø= 50	250	0,96
51736	0,2	10 u. 32	h= 155; ø= 65	350	1,05
51737	0,35	10 u. 32	h= 180; ø= 60	512	1,41
51738	0,5	10 u. 32	h= 215; ø= 62	606	1,59

Bandmündung (Kork)



## Eva

Best.-Nr.	Volumen in Liter	Verschlusstyp	Maße in mm	Gewicht in Gramm	Preis in €
41704	0,04	BV mini	h= 135; ø= 50	100	1,33
41702	0,2	6 u. 31	h= 190; ø= 55	354	2,40
41705	0,5	10 u. 32	h= 255; ø= 80	608	2,80

Ringmündung (Kork) 41702, Bandmündung (Kork) 41705  
 BV mini = Bügelverschluss mini (Art.Nr. 22210)



## Excellence

Best.-Nr.	Volumen in Liter	Verschlusstyp	Maße in mm	Gewicht in Gramm	Preis in €
53841	0,1	1 u. 25	h=263,5; ø=36,1	305	1,20
59079	0,2	9 u. 31	h=320; ø=44	530	1,38

Tellerrandmündung (Kork)



## Fantasie

Best.-Nr.	Volumen in Liter	Verschlusstyp	Maße in mm	Gewicht in Gramm	Preis in €
40902	0,2	5 u. 29	h= 220; ø= 75	252	0,70

Tellerrandmündung (Kork)





### Fila

Best.-Nr.	Volumen in Liter	Verschlusstyp	Maße in mm	Gewicht in Gramm	Preis in €
50769	0,1	6 u. 29	h= 165; ø= 40	266	0,92

Ringmündung (Kork)



### Gardenia

Best.-Nr.	Volumen in Liter	Verschlusstyp	Maße in mm	Gewicht in Gramm	Preis in €
52433	0,1	1 u. 25	h= 235; ø= 38	254	0,91
52691	0,2	5 u. 28	h= 280; ø= 45	344	1,05

Ringmündung (Kork) 52433, Bandmündung (Kork) 52691



### Genny

Best.-Nr.	Volumen in Liter	Mündung	BxLxH in mm	Gewicht in Gramm	€/St. ab 10 St.
53960	0,2	19 mm	65x30x190	347	1,58
53961	0,5	19 mm	41x92x251	746	2,38

Mündung: Kork / Tellerrandmündung



### Fussball

Best.-Nr.	Volumen in Liter	Verschlusstyp	Maße in mm	Gewicht in Gramm	Preis in €
53534	0,5	10 u. 32	h= 150; ø= 65	496	1,34

Bandmündung (Kork)



### Geradhals

Best.-Nr.	Volumen in Liter	Verschlusstyp	Maße in mm	Gewicht in Gramm	Preis in €
20034	0,25	15	h= 206; ø= 55	240	0,34
20033	0,35	15	h= 240; ø= 55	224	0,36
20032	0,5	15	h= 260; ø= 65	314	0,36
20031	0,7	15	h= 300; ø= 65	316	0,36
20030	1,0	15	h= 320; ø= 75	484	0,46

Schraubverschluss

## Glühbirne

Best.-Nr.	Volumen in Liter	Verschlusstyp	Maße in mm	Gewicht in Gramm	Preis in €
57839	0,2	incl. Fassung als Schraubverschluss	h= 150; ø= 70	254	1,22

Schraubverschluss



## Hase

Best.-Nr.	Volumen in Liter	Verschlusstyp	Maße in mm	Gewicht in Gramm	Preis in €
42122	0,2	6 u. 29	h= 160; ø= 85	256	1,58

Ringmündung (Kork)



## Henkeflasche Blau

Best.-Nr.	Volumen in Liter	Verschlusstyp	Maße in mm	Gewicht in Gramm	Preis in €
19580	2,0	16	h= 295; ø= 90	752	2,39
20581	5,0	17	h= 345; ø= 170	1660	3,16

Temperaturschwankungen beim Spülen über 30°C vermeiden!

Passende Verschlüsse:

Art.Nr. 59890 HSV aus Kunststoff schwarz, ø 31,5 mm, für 2 l Henkeflasche

Art.Nr. 21661 HSV aus Kunststoff schwarz, ø 35 mm, für 5 l Henkeflasche



## Impilabile 0,25 l OBER- UND UNTERTEIL

Best.-Nr.	Volumen in Liter	Verschlusstyp	Maße in mm	Gewicht in Gramm	Preis in €
52344	0,25	10 u. 32	h= 160; ø= 80	366	1,58 (Oberteil)
51266	0,25	32 Alternativ: Art. Nr. 52469	h= 120; ø= 80	360	1,58 (Unterteil)

Bandmündung (Kork)



## Impilabile 50 ml OBER- UND UNTERTEIL

Best.-Nr.	Volumen in Liter	Verschlusstyp	Maße in mm	Gewicht in Gramm	Preis in €
53192	0,05	11 (PP18)	h= 90; ø= 50	128	0,76 (Oberteil)
53193	0,05	11 (PP18)	h= 80; ø= 50	120	0,76 (Unterteil)

Schraubverschluss





### Iris

Best.-Nr.	Volumen in Liter	Verschlusstyp	Maße in mm	Gewicht in Gramm	Preis in €
51352	0,35	10 u. 32	h= 355; ø= 55	762	1,21
51353	0,5	10 u. 32	h= 355; ø= 57	764	1,22
51351	0,7	10 u. 32	h= 355; ø= 70	764	1,22

Bandmündung (Kork)



### Kirschwasserflasche Reliefmotiv

Best.-Nr.	Volumen in Liter	Verschlusstyp	Maße in mm	Gewicht in Gramm	Preis in €
20021	0,35	16 (PP31,5)	h= 245; ø= 70	486	0,90
20019	0,5	16 (PP31,5)	h= 270; ø= 80	596	0,90
20016	0,7	16 (PP31,5)	h= 295; ø= 85	576	0,70

Reliefmotiv, Schraubverschluss



### Kirschwasserflasche Schwarzwaldmotiv

Best.-Nr.	Volumen in Liter	Verschlusstyp	Maße in mm	Gewicht in Gramm	Preis in €
20020	0,35	16 (PP31,5)	h= 245; ø= 70	402	0,90
20018	0,5	16 (PP31,5)	h= 270; ø= 80	594	0,90
20015	0,7	16 (PP31,5)	h= 295; ø= 85	598	0,74

Schwarzwaldmotiv, Schraubverschluss



### Kropfhalsflasche

Best.-Nr.	Volumen in Liter	Verschlusstyp	Maße in mm	Gewicht in Gramm	Preis in €
59627	0,02	11 (PP18)	h= 104; ø= 20	50	0,19
53206	0,04	11 (PP 18)	h= 125; ø= 32	70	0,19
59728	0,1	12 (PP 22)	h= 170; ø= 41	220	0,30
53267	0,2	15 (PP 28)	h= 180; ø= 55	216	0,32

Schraubverschluss



### Krugflasche

Best.-Nr.	Volumen in Liter	Verschlusstyp	Maße in mm	Gewicht in Gramm	Preis in €
53479	0,2	10 u. 32	h= 160; ø= 55	358	1,10
53480	0,5	10 u. 32	h= 245; ø= 60	602	1,35

Bandmündung (Kork)

### Kubika

Best.-Nr.	Volumen in Liter	Verschlusstyp	Maße in mm	Gewicht in Gramm	Preis in €
53920	0,2	10 u. 32	h= 118; ø= 60	250	0,95

Tellerrandmündung (Kork)



### Kurz Halsflasche (geist)

Best.-Nr.	Volumen in Liter	Verschlusstyp	Maße in mm	Gewicht in Gramm	Preis in €
20000	1,0	15 (PP28)	h= 285; ø= 75	458	0,39

Schraubverschluss



### Lebkuchenmännchen

Best.-Nr.	Volumen in Liter	Verschlusstyp	Maße in mm	Gewicht in Gramm	Preis in €
61601	0,25	13 (PP24)	h= 176; b= 122	412	1,80

Schraubverschluss



### Levion

Best.-Nr.	Volumen in Liter	Verschlusstyp	Maße in mm	Gewicht in Gramm	Preis in €
59717	0,25	9 u. 32	h= 133; ø= 59	252	0,76
59718	0,5	9 u. 32	h= 190; ø= 68	352	0,91

Korkmündung

### Levion mit Ablasshahn

Best.-Nr.	Volumen in Liter	Verschlusstyp	Maße in mm	Gewicht in Gramm	Preis in €
53922	0,5	9 u. 32	h= 190; ø= 88		6,20

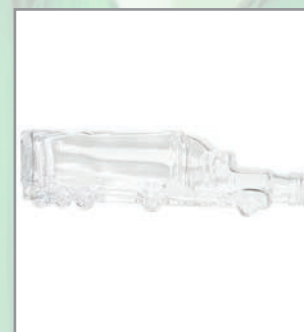
Korkmündung



### LKW

Best.-Nr.	Volumen in Liter	Verschlusstyp	Maße in mm	Gewicht in Gramm	Preis in €
52177	0,2	14 (PP25)	h= 220; ø= 65	350	1,66

Schraubverschluss





### Marasca (antik)

Best.-Nr.	Volumen in Liter	Verschlussstyp	Maße in mm	Gewicht in Gramm	Preis in €
58051	0,1	13 (PP 24)	h= 145; ø= 40	130	0,40
50512	0,25	16 (PP 31,5)	h= 215; ø= 45	280	0,45
50509	0,5	16 (PP 31,5)	h= 270; ø= 55	382	0,54
50508	0,75	16 (PP 31,5)	h= 290; ø= 60	552	0,63
53578	1,0	16 (PP 31,5)	h= 300; ø= 70	580	0,95

Schraubverschluss



### Marasca (weiß)

Best.-Nr.	Volumen in Liter	Verschlussstyp	Maße in mm	Gewicht in Gramm	Preis in €
59107	0,02	11 (PP 18)	h= 90; ø= 25	40	0,26
59177	0,04	11 (PP 18)	h= 105; ø= 29	72	0,29
57964	0,1	13 (PP 24)	h= 145; ø= 40	128	0,40
41802	0,25	16 (PP 31,5)	h= 215; ø= 45	286	0,44
41805	0,5	16 (PP 31,5)	h= 270; ø= 55	385	0,54
58538	0,75	16 (PP 31,5)	h= 290; ø= 60	566	0,79

Schraubverschluss



### Modular

Best.-Nr.	Volumen in Liter	Farbe	Verschlussstyp	Maße in mm	Gewicht in Gramm	Preis in €
61869	0,25	antikgrün	8 u. 31	h= 210; ø= 57	235	1,22
61870	0,25	weiß	8 u. 31	h= 210; ø= 57	235	1,22

Mündung: 17 mm mit Ausguss



### Motorrad

Best.-Nr.	Volumen in Liter	Verschlussstyp	Maße in mm	Gewicht in Gramm	Preis in €
52334	0,35	15 (PP28)	h= 130; ø= 240	500	2,89

Schraubverschluss



### Napoleonflasche

Best.-Nr.	Volumen in Liter	Verschlussstyp	Maße in mm	Gewicht in Gramm	Preis in €
20046	0,5	15 (PP28)	h= 265; ø= 75	360	0,43

Schraubverschluss

## Nocturne, rund

Best.-Nr.	Volumen in Liter	Verschlusstyp	Maße in mm	Gewicht in Gramm	Preis in €
53963	0,35	10 u. 32	h= 174; ø= 75	420	1,20
53914	0,5	10 u. 32	h= 194; ø= 85	615	1,24
53851	0,7	Art. 60436	h= 215; ø= 94	800	1,59

Bandmündung (Kork)



## Opera

Best.-Nr.	Volumen in Liter	Verschlusstyp	Maße in mm	Gewicht in Gramm	Preis in €
40201	0,1	1 u. 25	h= 190; ø= 40	154	0,47
40202	0,2	5 u. 28	h= 230; ø= 50	254	0,60
40203	0,35	10 u. 32	h= 310; ø= 55	456	0,75
40205	0,5	10 u. 32	h= 340; ø= 65	508	0,82

Ringmündung (Kork)



## Osterei

Best.-Nr.	Volumen in Liter	Verschlusstyp	Maße in mm	Gewicht in Gramm	Preis in €
61249	0,1	11 (PP18)	h= 111; ø= 60,3	250	1,32

Schraubverschluss



## Palazzo

Best.-Nr.	Volumen in Liter	Verschlusstyp	Maße in mm	Gewicht in Gramm	Preis in €
20243	0,04	BV mini	h= 200; ø= 40	104	0,61
40502	0,2	10 u. 32	h= 275; ø= 60	354	1,23
40503	0,35	10 u. 32	h= 310; ø= 75	400	0,97
40505	0,5	10 u. 32	h= 330; ø= 85	508	1,19

Bandmündung (Kork)

BV mini = Bügelverschluss mini (Art.Nr. 22210)



## Passion

Best.-Nr.	Volumen in Liter	Verschlusstyp	Maße in mm	Gewicht in Gramm	Preis in €
59724	0,1	5 u. 28	h=122; Ø=91	250	1,21

Korkmündung, Flasche in Herzform als Ersatz für Herzlein 0,1l.





### Platin

Best.-Nr.	Volumen in Liter	Verschlussstyp	Maße in mm	Gewicht in Gramm	Preis in €
53908	0,04	11	h= 180; ø= 35	140	0,45
53583	0,1	1 u. 25	h= 240; ø= 40	262	0,74
53799	0,2	9 u. 31	h= 300; ø= 50	514	0,91
53580	0,35	9 u. 31	h= 350; ø= 55	502	1,10
57787	0,5	9 u. 31	h= 350; ø= 60	508	1,10
61631	0,7	9 u. 31	h= 350; ø= 70	570	1,26
61294	0,35	15 (PP28)	h= 350; ø= 55	502	1,10
61295	0,5	15 (PP28)	h= 350; ø= 60	508	1,10
61296	0,7	15 (PP28)	h= 350; ø= 74	600	1,26

0,2l Bandmündung (Kork), 0,1l, 0,35l, 0,5l Ringmündung (Kork)

### Portionsflasche eckig / rechteckig



Best.-Nr.	Volumen in Liter	Verschlussstyp	Maße in mm	Gewicht in Gramm	Preis in €
20206	0,02	11 (PP18)	h= 100; ø= 30	56	0,19
20205	0,04	12 (PP22)	h= 115; ø= 45	78	0,21

Schraubverschluss

### Portionsflasche rund



Best.-Nr.	Volumen in Liter	Verschlussstyp	Maße in mm	Gewicht in Gramm	Preis in €
20204	0,02	11 (PP18)	h= 105; ø= 25	48	0,19
20203	0,04	11 (PP18)	h= 125; ø= 30	68	0,19

Schraubverschluss

### Portionsflasche Kropfhals



Best.-Nr.	Volumen in Liter	Verschlussstyp	Maße in mm	Gewicht in Gramm	Preis in €
59627	0,02	11 (PP18)	h= 104; ø= 20	50	0,19
53206	0,04	11 (PP 18)	h= 125; ø= 32	70	0,19

Schraubverschluss

### Portionsflasche 40 ml Napoleon



Best.-Nr.	Volumen in Liter	Verschlussstyp	Maße in mm	Gewicht in Gramm	Preis in €
58372	0,04	11 / (PP18)	h= 100; ø= 40	70	0,19

Schraubverschluss



## Pferd

Best.-Nr.	Volumen in Liter	Verschlusstyp	Maße in mm	Gewicht in Gramm	Preis in €
51599	0,35	6 u. 29	h= 270; ø= 90	506	2,87

Bandmündung (Kork)



## Preludio

Best.-Nr.	Volumen in Liter	Verschlusstyp	Maße in mm	Gewicht in Gramm	Preis in €
42011	0,1	6 u. 29	h= 170; ø= 85	186	0,62
52342	0,2	6 u. 29	h= 240; ø= 90	304	1,05

Ringmündung (Kork)



## Primula

Best.-Nr.	Volumen in Liter	Verschlusstyp	Maße in mm	Gewicht in Gramm	Preis in €
50765	0,25	10 u. 32	h= 170; ø= 65	228	0,70
50766	0,5	10 u. 32	h= 200; ø= 80	356	0,86

Bandmündung (Kork)



## Quadra

Best.-Nr.	Volumen in Liter	Verschlusstyp	Maße in mm	Gewicht in Gramm	Preis in €
52975	0,5	10 u. 32	h= 163; ø= 75	496	1,22
59628	0,7	10 u. 32	h= 175; ø= 80	606	1,49

Tellerrandmündung (Kork)



## Quadronika

Best.-Nr.	Volumen in Liter	Verschlusstyp	Maße in mm	Gewicht in Gramm	Preis in €
58753	0,2	9 u. 31	h= 275; ø= 40	342	0,92

Bandmündung (Kork)





### Reagenzglas

Best.-Nr.	Volumen in Liter	Verschlussstyp	Maße in mm	Gewicht in Gramm	Preis in €
53910	0,02	11 (PP18)	h= 160; ø= 16	24	0,59

Schraubverschluss inkl.



### Rustica

Best.-Nr.	Volumen in Liter	Verschlussstyp	Maße in mm	Gewicht in Gramm	Preis in €
42202	0,2	6 u. 29	h= 190; ø= 65	250	0,69
42205	0,5	10 u. 32	h= 255; ø= 85	400	0,79

Tellerrandmündung (Kork)



### Saturnia

Best.-Nr.	Volumen in Liter	Verschlussstyp	Maße in mm	Gewicht in Gramm	Preis in €
42301	0,1	2 u. 26	h= 190; ø= 40	152	0,59

Ringmündung (Kork)



### Schlegelflasche

Best.-Nr.	Volumen in Liter	Verschlussstyp	Maße in mm	Gewicht in Gramm	Preis in €
20028	0,5	15 (PP28)	h= 315; ø= 60	522	0,59
20029	0,7	15 (PP28)	h= 340; ø= 70	498	0,63
20027	0,7	16 (PP31,5)	h= 340; ø= 70	508	0,61
21002	0,7	10 u. 32 (BM)	h= 340; ø= 85	502	0,67

20028+20029+20027 Schraubverschluss  
21002 Bandmündung (Kork)



### Schuh

Best.-Nr.	Volumen in Liter	Verschlussstyp	Maße in mm	Gewicht in Gramm	Preis in €
20655	0,35	10 u. 32	h= 210; ø= 160	608	3,29

Ringmündung (Kork)

## Stapelflasche

Best.-Nr.	Volumen in Liter	Verschlusstyp	Maße in mm	Gewicht in Gramm	Preis in €
57880	0,2	10 u. 32	h= 90; ø= 85	410	1,59

Quadratisch, Bandmündung (Kork)



## Stern

Best.-Nr.	Volumen in Liter	Verschlusstyp	Maße in mm	Gewicht in Gramm	Preis in €
53812	0,04	BV mini	h= 115; ø= 85	120	1,04
52590	0,1	6 u. 30	h= 140; ø= 95	152	1,28
42022	0,2	6 u. 30	h= 150; ø= 115	436	1,49

Bandmündung (Kork), BV mini = Bügelverschluss mini (Art.Nr. 22210)



## Tannenbaum

Best.-Nr.	Volumen in Liter	Verschlusstyp	Maße in mm	Gewicht in Gramm	Preis in €
53811	0,04	BV mini	h= 130; ø= 55	120	1,04
51475	0,2	6 u. 29	h= 200; ø= 90	348	1,50
52638	0,5	10 u.32	h= 290; ø= 110	708	1,82

Bandmündung (Kork), BV mini = Bügelverschluss mini (Art.Nr. 22210)



## Taormina

Best.-Nr.	Volumen in Liter	Verschlusstyp	Maße in mm	Gewicht in Gramm	Preis in €
40811	0,10	2 u. 26	h= 165; ø= 50	170	0,61
51506	0,35	10 u. 32	h= 270; ø= 70	352	1,13

Ringmündung (Kork)



## Taschenflasche

Best.-Nr.	Volumen in Liter	Verschlusstyp	Maße in mm	Gewicht in Gramm	Preis in €
20201	0,1	15 (PP28)	h= 135; ø= 65	138	0,20
20200	0,2	15 (PP28)	h= 160; ø= 75	220	0,22

Schraubverschluss





### Taschenflasche VA (Flachmann)

Best.-Nr.	Volumen in Liter	Verschlusstyp	Maße in mm	Gewicht in Gramm	Preis in €
59752	0,1	inkl.	h= 100; b= 70	70	5,12

Schraubverschluss, aus Edelstahl, rostfrei



### Tulipano

Best.-Nr.	Volumen in Liter	Verschlusstyp	Maße in mm	Gewicht in Gramm	Preis in €
52409	0,2	10 u. 32	h= 200; ø= 60	250	0,61
42505	0,5	10 u. 32	h= 260; ø= 80	406	0,77

Bandmündung (Kork)



### Piratenflasche

Best.-Nr.	Volumen in Liter	Verschlusstyp	Maße in mm	Gewicht in Gramm	Preis in €
59593	0,5	10 u. 32	h= 160; ø= 90	500	2,99

Bandmündung (Kork)



### Welle

Best.-Nr.	Volumen in Liter	Verschlusstyp	Maße in mm	Gewicht in Gramm	Preis in €
52689	0,2	10 u. 32	h= 210; ø= 45	410	1,09

Bandmündung (Kork)



### Williamsflasche / Karaffenform mit Frucht

Best.-Nr.	Volumen in Liter	Maße in mm	Gewicht in Gramm	Preis in €
20303	0,7	h= 195; ø= 90	1382	7,68

Diese Flasche ist vom Mindermengenzuschlag ausgeschlossen.  
Best.-Nr. 20305 Glasstopfen für Williamskaraffe 1,02 €

### Weinschlegel (Kork) grün

Best.-Nr.	Volumen in Liter	Verschlusstyp	Maße in mm	Gewicht in Gramm	Preis in €
20102	1,0	32	h= 310; ø= 90	502	0,39

Bandmündung (Kork) / Weinkorken 38/24



### Weinflasche Bordeaux

Best.-Nr.	Volumen in Liter	Farbe	Maße in mm	Gewicht in Gramm	Preis in €
52579	0,75	weiss	h= 305; ø= 70	388	0,40

Schraubverschluss (Best.Nr. 53587)



### Weinflasche Bordeaux

Best.-Nr.	Volumen in Liter	Verschlusstyp	Farbe	Maße in mm	Gewicht in Gramm	Preis in €
20116	0,75	32	weiß	h= 305; ø= 70	444	0,41
20115	0,75	32	grün	h= 305; ø= 70	518	0,40

Bandmündung (Kork) / Weinkorken 38/24



### Weinbrandflasche

Best.-Nr.	Volumen in Liter	Verschlusstyp	Maße in mm	Gewicht in Gramm	Preis in €
20004	1,0	15 (PP 28)	h= 320; ø= 80	522	0,45
20003	1,0	16 (PP 31,5)	h= 330; ø= 80	510	0,45

Schraubverschluss (PP28 oder PP31,5)



### Weinschlegelflasche

Best.-Nr.	Volumen in Liter	Farbe	Maße in mm	Gewicht in Gramm	Preis in €
20103	1,0	grün	h= 310; ø= 90	512	0,41
20106	1,0	weiss	h= 310; ø= 90	366	0,41

Schraubverschluss (Art.-Nr. 53587)





### Sekt-Kronenkorkflasche

Best.-Nr.	Volumen in Liter	Farbe	Maße in mm	Gewicht in Gramm	Preis in €
20127	0,75	grün	h= 300; ø= 85	930	0,97
Grünglas / Kronenkork (Art.-Nr. 21392)					

## Flaschen mit Auslaufhahn



### Bordeaux blau mit Hahn

Best.-Nr.	Volumen in Liter	Verschlusstyp	Maße in mm	Gewicht in Gramm	Preis in €
53242	0,5	10 u. 32	h= 350; ø= 55	530	6,90
Bandmündung (Kork)					



### Palazzo mit Hahn

Best.-Nr.	Volumen in Liter	Verschlusstyp	Maße in mm	Gewicht in Gramm	Preis in €
20760	0,5	10 u. 32	h= 330; ø= 85	608	6,78
40521	1,5	10 u. 32	h= 480; ø=145	1418	9,35
Bandmündung (Kork)					



### Schlegelflasche mit Hahn

Best.-Nr.	Volumen in Liter	Verschlusstyp	Maße in mm	Gewicht in Gramm	Preis in €
53262	0,7	10 u. 32	h= 340; ø= 70	506	5,94
Bandmündung (Kork)					

# Mundgeblasene, exklusiv Flaschen

## Bagger

Best.-Nr.	Volumen in Liter	Verschlusstyp	Maße in mm	Gewicht in Gramm	Preis in €
59399	0,35	incl.	l= 270	580	26,00

Im Geschenkkarton.



## Birne mit Auslaufhahn

Best.-Nr.	Volumen in Liter	Verschlusstyp	Maße in mm	Gewicht in Gramm	Preis in €
50778	0,5	incl.	h= 360	188	21,30

In blauem Geschenkkarton.



## Traube mit Auslaufhahn

Best.-Nr.	Volumen in Liter	Verschlusstyp	Maße in mm	Gewicht in Gramm	Preis in €
50779	0,5	incl.	h= 360	188	23,19

In blauem Geschenkkarton.



## Colt

Best.-Nr.	Volumen in Liter	Verschlusstyp	Maße in mm	Gewicht in Gramm	Preis in €
59100	0,2	incl.	l=280	526	15,25

Mundgeblasener Colt incl. Holzgestell. In transparenter Verpackung.



## Fahrrad inkl. Verschluss

Best.-Nr.	Volumen in Liter	Modell	Maße in mm	Gewicht in Gramm	Preis in €
59517	0,2	Rennrad	h= 145; l= 250	165	25,30
61316	0,2	Mountainbike	h= 190; l= 280	720	27,40

Rennrad in weißem Karton. Mountainbike auf Holzgestell in Kunststoffverpackung.





### Fass

Best.-Nr.	Volumen in Liter	Verschlussstyp	Maße in mm	Gewicht in Gramm	Preis in €
53599	0,5	incl.	l= 165; ø= 120	256	15,40

Liegend auf einem Holzständer, fest angebracht mit Auslaufhahn und goldenem Verschluss.



### Fernglas

Best.-Nr.	Volumen in Liter	Verschlussstyp	Maße in mm	Gewicht in Gramm	Preis in €
59873	0,35	incl.	b= 140; h= 215	550	21,70

Inkl. Holzschachtel mit Plexiglasscheibe.



### Ferrari

Best.-Nr.	Volumen in Liter	Verschlussstyp	Maße in mm	Gewicht in Gramm	Preis in €
58729	0,2	incl.	l= 240; b= 90	140	14,50

Mit Pilot aus Glas. Kunststoffstößel mit Goldkugel als Verschluss. In Geschenkverpackung.



### Feuerwehrauto

Best.-Nr.	Volumen in Liter	Verschlussstyp	Maße in mm	Gewicht in Gramm	Preis in €
58241	0,5	incl.	l=330	1126	28,30

Feuerwehrauto mit Leiter.



### Gelber LKW

Best.-Nr.	Volumen in Liter	Verschlussstyp	Maße in mm	Gewicht in Gramm	Preis in €
58323	0,5	incl.	l= 365	400	25,80

Mit mundgeblasenem Glastank und Auslaufhahn.



## Globus

Best.-Nr.	Volumen in Liter	Verschlusstyp	Maße in mm	Gewicht in Gramm	Preis in €
59800	0,35	incl.	h= 230; b= 150	230	16,40

Inkl. Geschenkkarton.



## Handtasche

Best.-Nr.	Volumen in Liter	Verschlusstyp	Maße in mm	Gewicht in Gramm	Preis in €
59874	0,35	incl.	l= 200	205	13,00

Ohne Verpackung.



## Haus

Best.-Nr.	Volumen in Liter	Verschlusstyp	Maße in mm	Gewicht in Gramm	Preis in €
59522	0,35	incl.	h= 175; l= 210	910	17,60

In Holzschachtel mit Plexiglasscheibe.



## Hochzeitsflasche

Best.-Nr.	Volumen in Liter	Verschlusstyp	Maße in mm	Gewicht in Gramm	Preis in €
53078	0,35	incl.	h= 360	488	22,50

Mit 2 Stamperln mit goldenen Ringen In blauer Geschenkschachtel. Einfügen eines Geldscheins in der Flasche möglich. Inkl. Korken.



## Holz LKW mit Zisterne

Best.-Nr.	Volumen in Liter	Verschlusstyp	Maße in mm	Gewicht in Gramm	Preis in €
58555	0,35	incl.	l= 340	548	21,99

Inkl. Geschenkkarton.





### Holzdamfwagen

Best.-Nr.	Volumen in Liter	Verschlusstyp	Maße in mm	Gewicht in Gramm	Preis in €
59515	0,35	incl.	h= 210; l= 300	570	23,40

Inkl. Geschenkkarton.



### Kaffeemühle

Best.-Nr.	Volumen in Liter	Verschlusstyp	Maße in mm	Gewicht in Gramm	Preis in €
59872		incl.	h= 210; ø=130	725	20,00

Ohne Verpackung.



### Karaffe mit Jahreszahl

Best.-Nr.	Jahreszahl	Volumen in Liter	Maße in mm	Gewicht in Gramm	Preis in €
51066	40	0,5	h= 290; ø=90	120	10,88
51067	50	0,5	h= 290; ø=90	120	10,88
51068	60	0,5	h= 290; ø=90	120	10,88
58736	70	0,5	h= 290; ø=90	120	10,88
59594	80	0,5	h= 290; ø=90	120	10,88

In weißem Karton.



### LKW mit Destille

Best.-Nr.	Volumen in Liter	Verschlusstyp	Maße in mm	Gewicht in Gramm	Preis in €
58216	0,35	incl.	l= 380	580	37,50

Mit Destille und 2 Stamper. In Geschenkkarton.



### Motorrad

Best.-Nr.	Volumen in Liter	Verschlusstyp	Maße in mm	Gewicht in Gramm	Preis in €
58325	0,35	incl.	h= 290	460	24,70

Motorrad mit Beiwagen Glastank ohne Auslaufhahn Inkl. Korken.

## Oldtimer Holz - LKW

Best.-Nr.	Volumen in Liter	Verschlusstyp	Maße in mm	Gewicht in Gramm	Preis in €
57778	0,2	incl.	l= 280	270	25,95

Mit mundgeblasener Destille und Auslaufhahn.



## Penis

Best.-Nr.	Volumen in Liter	Verschlusstyp	Maße in mm	Gewicht in Gramm	Preis in €
58357	0,35	incl.	l= 220	134	12,40

Mundgeblasener Penis. Inkl. Korke. In weißem Karton.



## Piano Set mit Stamper

Best.-Nr.	Volumen in Liter	Verschlusstyp	Maße in mm	Gewicht in Gramm	Preis in €
59518	0,2	incl.	h= 330; b= 140	615	17,00

In transparenter PET Verpackung.



## Sanduhr

Best.-Nr.	Volumen in Liter	Verschlusstyp	Maße in mm	Gewicht in Gramm	Preis in €
59801	0,5	incl.	h= 310; b= 195	770	35,70

In Geschenkkarton



## Sportflasche

Best.-Nr.	Name	Volumen in Liter	Gewicht in Gramm	Preis in €
59876	Club Badminton	0,35	250	13,40
59878	Club Billard	0,35	250	13,40
59875	Club Dart	0,35	250	13,40
59516	Fußballclub	0,35	250	13,40
59877	Club Golf	0,35	250	13,40

In weißem Karton.





### Stamperl Frau

Best.-Nr.	Maße in mm	Gewicht in Gramm	Preis in €
59521	h= 90; Ø= 45	35	4,00

In weißem Karton.



### Stamperl Mann

Best.-Nr.	Maße in mm	Gewicht in Gramm	Preis in €
59520	h= 90; Ø= 50	35	4,00

In weißem Karton.



### Uhrenflasche

Best.-Nr.	Volumen in Liter	Verschlusstyp	Maße in mm	Gewicht in Gramm	Preis in €
59523	0,35	Inkl.	h= 390; l= 110	735	22,25



### Vespa mundgeblasen

Best.-Nr.	Volumen in Liter	Verschlusstyp	Maße in mm	Gewicht in Gramm	Preis in €
59871	0,2	incl.	h= 170; l= 300	1170	20,00

In Holzgestell inkl. Plexiglasscheiben.



### Visitenkartenflasche

Best.-Nr.	Volumen in Liter	Verschlusstyp	Maße in mm	Gewicht in Gramm	Preis in €
53838	0,35	incl.	h= 330; l= 70	160	12,40

In weißem Karton.

## Karaffe mit Frucht

Best.-Nr.	Volumen in Liter	Frucht	Maße in mm	Gewicht in Gramm	Preis in €
20664	0,5	Apfel			11,50
20665	0,5	Birne			11,50
20667	0,5	Himbeere			11,50
20666	0,5	Kirsche			11,50

Inkl. Kork oben und unten. Im weißen Karton.



## Frucht in Frucht

Best.-Nr.	Volumen in Liter	Frucht	Maße in mm	Gewicht in Gramm	Preis in €
20614	0,5	Apfel in Apfel			11,65
20615	0,5	Birne in Birne			11,65

Inkl. Kork oben und unten. In weißem Karton.



## Schnapsglas, kon. Ausführung

Best.-Nr.	Frucht	Maße in mm	Gewicht in Gramm	Preis in €
20639	Apfel			4,00
51282	Birne			4,00
51285	Himbeere			4,00
51283	Kirsche			4,00
51285	Zwetschge			4,00

Ohne Verpackung.



# Fruchtsaftflaschen

## Fruchtsaftflaschen

Best.-Nr.	Volumen in Liter	Verschlusstyp	Maße in mm	Gewicht in Gramm	Preis in €
52477	0,25	Art. Nr. 52460	h= 150; ø= 55	218	0,31
58709	0,5	Art. Nr. 21666	h= 205; ø= 65	276	0,37
52479	0,75	Art. Nr. 52460	h= 253; ø= 70	342	0,43
59023	1,0	Art. Nr. 21666	h= 265; ø= 75	424	0,46

Spezielle Saftflaschen mit großer Mündung und Twist Off Verschluss.  
Preis gilt ab 10 Flaschen.

Unter 10 Flaschen pro Sorte erheben wir einen Mindermengenzuschlag von 20%.



# Geschenkartikel

Geschenkartikel z.B. optisch ansprechende Destilliergeräte aus Glas oder Kupfer. Ideales Präsent für Hobbybrenner, als Geschenk zu festlichen Anlässen oder einfach zum Spaß und Einstig in die Destillation. Die Geräte funktionieren wie kleine Brenngeräte. Die alkoholische Flüssigkeit wird durch die Flamme erhitzt und die aufkonzentrierten alkoholischen Dämpfe im anschließenden Kühler wieder verflüssigt. Das erhaltene Destillat tropft in den Auffangbehälter. Zur besseren Funktion der Anlage sollten nur Flüssigkeiten und keine Maischen destilliert werden. Das Blasenvolumen liegt unter 0,5l wodurch die Meldepflicht entfällt. Bilder können im Internet angesehen werden.



## Destilliergerät

Best.-Nr.	Typ	Material	Info	Preis in €
57780	Destilliergerät Alambicco 480 ml	Kupfer	-	195,00
57935	Tisch Schnapsbrennerei	Glas	Größe ca. H 33,5 x B 22 x T 11 cm	92,00



## Trinkhorn

Best.-Nr.	Typ	Material	Info	Preis in €
58281	Trinkhorn 200 - 299 ml	Naturprodukt. Das Trinkhorn ist außen poliert, sowie von innen lebensmittelecht lackiert	Da diese Hörner Naturprodukte sind, kann das gelieferte Trinkhorn vom abgebildeten Horn sowohl in der Farbe als auch Form und Größe variieren.	4,87
58282	Trinkhorn-Ständer	Trinkhornständer aus Metall (schmiedeeiserne Handarbeit)	Dieser Ständer ermöglicht das bequeme Abstellen des leeren oder gefüllten Trinkhorns	7,95

# Bügelverschluss Flaschen

## Adam

Best.-Nr.	Volumen in Liter	Bügelverschluss	Maße in mm	Gewicht in Gramm	Preis in €
40704	40 ml	mini	h=135; Ø=53	100	a.A.

Passender Verschluss: Bügelverschluss mini (Art.Nr. 22210)



## Bocksbeutel

Best.-Nr.	Volumen in Liter	Bügelverschluss	Maße in mm	Gewicht in Gramm	Preis in €
53232	40 ml	mini	h=100; Ø=40	106	0,39
20232	0,2	groß	h=170; Ø=75	360	0,92

Bügelverschluss mini (Art.Nr. 22210); Bügelverschluss groß (Art. Nr. 21096)



## Cosmos

Best.-Nr.	Volumen in Liter	Bügelverschluss	Maße in mm	Gewicht in Gramm	Preis in €
20241	40 ml	mini	h=195; Ø=35	116	0,60

Passender Verschluss: Bügelverschluss mini (Art.Nr. 22210)



## Cubo quadratisch

Best.-Nr.	Volumen in Liter	Bügelverschluss	Maße in mm	Gewicht in Gramm	Preis in €
20228	0,2	groß	h=140; Ø=65	370	1,05

Passender Verschluss: Bügelverschluss groß (Art. Nr. 21096)



## Eva

Best.-Nr.	Volumen in Liter	Bügelverschluss	Maße in mm	Gewicht in Gramm	Preis in €
41704	40 ml	mini	h=145; Ø=35	100	1,33

Passender Verschluss: Bügelverschluss mini (Art.Nr. 22210)





### Feldflasche

Best.-Nr.	Volumen in Liter	Bügelverschluss	Maße in mm	Gewicht in Gramm	Preis in €
20230	0,2	groß	h=160; Ø=58	252	0,71

Passender Verschluss: Bügelverschluss groß (Art. Nr. 21096)



### Kugel

Best.-Nr.	Volumen in Liter	Bügelverschluss	Maße in mm	Gewicht in Gramm	Preis in €
20229	0,2 ml	groß	h=135; Ø=50	244	1,01

Passender Verschluss: Bügelverschluss groß (Art. Nr. 21096)



### Palazzo

Best.-Nr.	Volumen in Liter	Bügelverschluss	Maße in mm	Gewicht in Gramm	Preis in €
20243	40 ml	mini	h=200; Ø=40	104	0,61

Passender Verschluss: Bügelverschluss mini (Art.Nr. 22210)



### Schuh

Best.-Nr.	Volumen in Liter	Bügelverschluss	Maße in mm	Gewicht in Gramm	Preis in €
51035	40 ml	mini	h=125; Ø=90	134	1,72

Passender Verschluss: Bügelverschluss mini (Art.Nr. 22210)



### Stern

Best.-Nr.	Volumen in ml	Bügelverschluss	Maße in mm	Gewicht in Gramm	Preis in €
53812	40	mini	h= 115; b= 85	120	1,04

Passender Verschluss: Bügelverschluss mini (Art.Nr. 22210)



## Syphon

Best.-Nr.	Volumen in Liter	Bügelverschluss	Maße in mm	Gewicht in Gramm	Preis in €
20225	40 ml	mini	h=120; Ø=40	102	0,36
20224	0,2	groß	h=175; Ø=65	252	0,99
20223	0,5	groß	h=215; Ø=85	512	1,10

Bügelverschluss mini (Art.Nr. 22210); Bügelverschluss groß (Art. Nr. 21096)



## Tanne

Best.-Nr.	Volumen in ml	Bügelverschluss	Maße in mm	Gewicht in Gramm	Preis in €
53811	40	mini	h= 130; b= 55	120	1,04

Passender Verschluss: Bügelverschluss mini (Art.Nr. 22210)



## Taschenflasche Flach

Best.-Nr.	Volumen in Liter	Bügelverschluss	Maße in mm	Gewicht in Gramm	Preis in €
20214	0,1	groß	h=150; Ø=60	160	0,62
20213	0,2	groß	h=190; Ø=70	290	0,71

Passender Verschluss: Bügelverschluss groß (Art. Nr. 21096)



## Taschenflasche Rund

Best.-Nr.	Volumen in Liter	Bügelverschluss	Maße in mm	Gewicht in Gramm	Preis in €
20217	0,1	groß	h=145; Ø=45	146	0,54
20216	0,2	groß	h=190; Ø=50	224	0,65

Passender Verschluss: Bügelverschluss groß (Art. Nr. 21096)



## Tonkrug

Best.-Nr.	Volumen in Liter	Bügelverschluss	Maße in mm	Gewicht in Gramm	Preis in €
19590	0,5	incl.	h=190; Ø=85	688	2,46

Incl. Bügelverschluss. Diese Flasche ist vom Mindermengenzuschlag ausgeschlossen





### Trio

Best.-Nr.	Volumen	Bügelverschluss	Maße in mm	Gewicht in Gramm	Preis in €
52567	3x40ml	incl.	h=195; Ø=80	362	10,55

Incl. Bügelverschluss. In weißem Karton



### Bügelverschluss

Best.-Nr.	Bügelverschluss	Material	Preis in €
21096	Groß	Porzellankopf	0,25
22210	Mini	Kunststoffkopf	0,15

Incl. Gummischeibe.



## Weithals-/Marmeladengläser

### Weithalsglas rund 30 ml

Best.-Nr.	Volumen	Maße in mm	Gewicht in Gramm	Preis in €
52596	30 ml	h=45; Ø=40	56	0,20

Passender Twist off Deckel: TO 43 = Art. Nr. 52460



### Weithalsglas 6-eck 47 ml

Best.-Nr.	Volumen	Maße in mm	Gewicht in Gramm	Preis in €
52545	47 ml	h=50; Ø=48	62	0,20

Passender Twist off Deckel: TO 43



### Weithalsglas 6-eck 105 ml

Best.-Nr.	Volumen	Maße in mm	Gewicht in Gramm	Preis in €
52876	105 ml	h=55; Ø=67	98	0,23

Passender Twist off Deckel: TO 53



### Weithalsglas rund 124 ml

Best.-Nr.	Volumen	Maße in mm	Gewicht in Gramm	Preis in €
53830	124 ml	h=56,7; Ø= 70	105	0,20
Passender Twist off Deckel: TO 66				

### Weithalsglas BV-rund 125 ml

Best.-Nr.	Volumen	Maße in mm	Gewicht in Gramm	Preis in €
58604	125 ml	h=74; Ø=60	212	1,03
Incl. Verschuß. Passender Deckel: incl. Bügelverschluß kompl. montiert.				

### Weithalsglas rund 143 ml

Best.-Nr.	Volumen	Maße in mm	Gewicht in Gramm	Preis in €
58606	143 ml	h=80; Ø=58	108	0,20
Passender Twist off Deckel: TO 53.				

### Weithalsglas 167 ml

Best.-Nr.	Volumen	Maße in mm	Gewicht in Gramm	Preis in €
59716	167 ml	h=73; Ø=62	120	0,22
53938	167 ml	mit Bügelverschluss	237	1,19
Passender Twist off Deckel: TO 66.				

### Weithalsglas 6-eck 190 ml

Best.-Nr.	Volumen	Maße in mm	Gewicht in Gramm	Preis in €
42757	190 ml	h=88; Ø=70	192	0,24
Passender Twist off Deckel: TO 58.				

### Weithalsglas rund 212 ml hoch

Best.-Nr.	Volumen	Maße in mm	Gewicht in Gramm	Preis in €
42756	212 ml	h=113; Ø=55	148	0,21
Passender Twist off Deckel: TO 53.				



### Weithalsglas rund 212 ml - nieder

Best.-Nr.	Volumen	Maße in mm	Gewicht in Gramm	Preis in €
42755	212 ml	h=75; Ø=68	136	0,21

Passender Twist off Deckel: TO 66.



### Weithalsglas rund 230 ml

Best.-Nr.	Volumen	Maße in mm	Gewicht in Gramm	Preis in €
52115	230 ml	h=68; Ø=82	136	0,25

Wurstglas Passender Twist off Deckel: TO 82.



### Weithalsglas BV-rund 255 ml

Best.-Nr.	Volumen	Maße in mm	Gewicht in Gramm	Preis in €
52111	255 ml	h=90; Ø=75	324	1,29

Incl. Verschluss. Passender Deckel: incl. Bügelverschluß kompl. montiert



### Weithalsglas 4-eck 260 ml

Best.-Nr.	Volumen	Maße in mm	Gewicht in Gramm	Preis in €
58607	260 ml	h=105; Ø=60	212	0,27

Passender Twist off Deckel: TO 58.



### Weithalsglas rund 277 ml

Best.-Nr.	Volumen	Maße in mm	Gewicht in Gramm	Preis in €
59719	277 ml	h=116; Ø=62	175	0,24

Passender Twist off Deckel: TO 66.



### Weithalsglas 6-eck 280 ml hoch und nieder

Best.-Nr.	Volumen	Maße in mm	Gewicht in Gramm	Preis in €
52113	280 ml	h=98; Ø=78 (nieder)	198	0,27
59024	280 ml	h=121; Ø=69 (hoch)	205	0,27

Passender Twist off Deckel: TO 63 (nieder) und TO 58 (hoch).

### Weithalsglas BV-rund 370

Best.-Nr.	Volumen	Maße in mm	Gewicht in Gramm	Preis in €
51234	370 ml	h=120; Ø=70	376	1,31

Incl. Verchluß. Passender Deckel: incl. Bügelverschluß kompl. montiert.



### Weithalsglas rund 370

Best.-Nr.	Volumen	Maße in mm	Gewicht in Gramm	Preis in €
42754	370 ml	h=120; Ø=70	206	0,24

Passender Twist off Deckel: TO 66.



### Weithalsglas rund 400 ml

Best.-Nr.	Volumen	Maße in mm	Gewicht in Gramm	Preis in €
52114	400 ml	h=95; Ø=84	218	0,27

Honigglas Passender Twist off Deckel: TO 82.



### Weithalsglas 435 ml

Best.-Nr.	Volumen	Maße in mm	Gewicht in Gramm	Preis in €
53808	435 ml	h= 115; Ø= 82	230	0,25

Passender Twist off Deckel: TO 82.



### Weithalsglas 850 ml

Best.-Nr.	Volumen	Maße in mm	Gewicht in Gramm	Preis in €
53187	850 ml	h=152; Ø=98	370	0,45

Passender Twist off Deckel: TO 82.



### Weithalsglas BV-rund 1140 ml

Best.-Nr.	Volumen	Maße in mm	Gewicht in Gramm	Preis in €
59721	1140 ml	h=179; Ø=108	675	1,50

Incl. Verschluss. Passender Deckel: incl. Bügelverschluß kompl. montiert.





### Bär inkl. Hut

Best.-Nr.	Volumen	Maße in mm	Gewicht in Gramm	Preis in €
59722	285 ml	h=116; Ø=80	235	0,62

Ohne Twist off Verschluss. Passender Deckel: TO 58 inkl. Hut in rot, gelb oder blau. Bitte bei Bestellung die gewünschte Fabre nennen.

## WECK - Gläser



### WECK- Mini-Sturz-Form

Best.-Nr.	Volumen	passender Glasdeckel	passender Einkochring	Maße in mm	Preis in € netto
61437	140 ml	RR 60	54x67	h=69; Ø=60	0,37

Deckel, Einkochring und Klemmen bitte extra bestellen.



### WECK- Sturzglas hoch

Best.-Nr.	Volumen	passender Glasdeckel	passender Einkochring	Maße in mm	Preis in € netto
61434	290 ml	RR 80	74x86	h=87; Ø=80	0,34

Deckel, Einkochring und Klemmen bitte extra bestellen.



### WECK- Sturzglas

Best.-Nr.	Volumen	passender Glasdeckel	passender Einkochring	Maße in mm	Preis in € netto
61434	580 ml	RR 100	94x108	h=107; Ø=100	0,55

Deckel, Einkochring und Klemmen bitte extra bestellen.



### WECK- Saftflasche

Best.-Nr.	Volumen	passender Glasdeckel	passender Einkochring	Maße in mm	Preis in € netto
61438	290 ml	RR 60	54x67	h=140; Ø=60	0,56
61953	530 ml	RR60	54x67	h=184; Ø=60	0,62

Deckel, Einkochring und Klemmen bitte extra bestellen.

### WECK- Tulpenform

Best.-Nr.	Volumen	passender Glasdeckel	passender Einkochring	Maße in mm	Preis in € netto
61435	580 ml	RR 100	94x108	h=85; Ø=100	0,55

Deckel, Einkochring und Klemmen bitte extra bestellen.



### WECK- Tulpenform

Best.-Nr.	Volumen	passender Glasdeckel	passender Einkochring	Maße in mm	Preis in € netto
61436	2700 ml	RR 100	94x108	h=242; Ø=100	1,80

Deckel, Einkochring und Klemmen bitte extra bestellen.



### Zubehör

Best.-Nr.	Größe	Preis in € netto
61439	Glasdeckel RR 60	0,26
61440	Glasdeckel RR 80	0,26
61441	Glasdeckel RR 100	0,26
61442	Einkochring 54x67	0,05
61443	Einkochring 74x86	0,05
61444	Einkochring 94x108	0,05
61445	Klammern	0,09
62291	Frischhalte-Deckel 60	0,26
62292	Frischhalte-Deckel 80	0,29
62293	Frischhalte-Deckel 100	0,36





### Weithalsglas Deep TO „Slim-Line“

Best.-Nr.	Volumen	Maße in mm	Gewicht	Verschluss DEEP	€/St. ab 10 St.
61850	67 ml	h=44; Ø=60,5	100 g	TO 58	0,39
61851	156 ml	h=72; Ø=60,5	110 g	TO 58	0,33
61852	212 ml	h=102; Ø=60,5	145 g	TO 58	0,39



### Weithalsglas Deep TO „Premium-Line“

Best.-Nr.	Volumen	Maße in mm	Gewicht	Verschluss DEEP	€/St. ab 10 St.
61846	106 ml	h=60; Ø=79	202 g	TO 78	0,79
61847	212 ml	h=88; Ø=79	250 g	TO 78	0,99
61848	314 ml	h=117; Ø=80	350 g	TO 78	1,19
61849	580 ml	h=187; Ø=80	600 g	TO 78	1,69



### Weithalsglas Deep TO „Basic-Line“

Best.-Nr.	Volumen	Maße in mm	Gewicht	Verschluss DEEP	€/St. ab 10 St.
61854	106 ml	h=54,9; Ø=73,2	130 g	TO 70	0,49
61856	212 ml	h=83,7; Ø=73,2	165 g	TO 70	0,49



### Weithalsglas Deep TO „STYLE“

Best.-Nr.	Volumen	Maße in mm	Gewicht	Verschluss DEEP	€/St. ab 10 St.
61853	212 ml	h=90; Ø=74	200 g	TO 70	0,99



### Weithalsglas Deep TO „Vaso Shente“

Art.-Nr.	Volumen	Maße in mm	Gewicht	Verschluss DEEP	€/St. ab 10 St.
61926	106 ml	h=55; Ø=79,5	250 g	TO 78	0,99
61927	212 ml	h=77; Ø=79	300 g	TO 78	1,09



### Twist off Verschluss, DEEP

Best.-Nr.	Größe	Höhe in mm	Gewicht	Farbe	€/St. ab 10 St.
61871	58	14,5	9 g	Silber	0,11
61872	70	17,5	14 g	Silber	0,14
61873	78	20	12 g	Silber	0,23

Nicht für ölhaltige Inhalte geeignet.



# Gläser Wein / Schnaps

## Wein/Winzerbecher

Best.-Nr.	Volumen in Liter	Maße in mm	Preis in €
53680	0,25	h=110, Ø=60	0,96



## Degustationsglas Wein/Destillate

Best.-Nr.	Volumen in Liter	Maße in mm	Preis in €
53568	21,5 cl.	h=155	2,07

Klassische Degustationsglas für Weine und Spirituosen. Die nach oben hin sich verjüngende Form sammelt die Aromastoffe im Glas. Sommelier, gezogen, ohne Eichstriche.



## Schnapsglas aus Plastik

Best.-Nr.	Volumen in Liter	Preis in €
52980	2cl	0,05

Klar, 40 Stück pro Packung, Verkauf nur packungsweise. Preis pro Stück. Rabatt: ab 400 st. 15%, ab 4000 st. 25%



## Probierkelch Meran

Best.-Nr.	Volumen in Liter	Maße in mm	Preis in €
52363	4cl	h=110, Ø=55	3,26

Incl. Glasdeckel; Eichstrich bei 2cl und 4cl.



## Henkelseidel Hans

Best.-Nr.	Volumen in Liter	Maße in mm	Preis in €
42709	2cl	h=65, Ø=40	0,99

Für Destillate, Liköre usw.





### Destillatkelch

Best.-Nr.	Volumen in Liter	Maße in mm	Preis in €
42721	2cl	h=115, Ø=55	2,06

Mit Eichstrich.



### Weinseidel

Best.-Nr.	Volumen in Liter	Maße in mm	Preis in €
42713	0,25	h=108; Ø=75	2,96

Mit grünem Henkel



### Stamper Universal

Best.-Nr.	Volumen in Liter	Maße in mm	Preis in €
42711	2cl	h=55, Ø=50	0,52

Mit Eichstrich.



### Probierglas Florenz

Best.-Nr.	Volumen in Liter	Maße in mm	Preis in €
52361	2cl	h=165, Ø=55	2,82

Nicht mehr mit Eichstrich lieferbar.



### Stamper Wachtmeister

Best.-Nr.	Volumen in Liter	Maße in mm	Preis in €
42710	2cl	h=70; Ø=45	0,85

Mit Eichstrich.

# Gläser Wein / Schnaps - Stölzle

## „Glencairn Whisky“ Glas

Best.-Nr.	Volumen in Liter	Info	Preis in €
60940	2 cl und 4 cl	ohne Geschenkkarton	2,99
60941	2 cl und 4 cl	mit Geschenkkarton	3,20

Mit Eichstrich.



## Krug „Salzburg“

Best.-Nr.	Volumen in Liter	Info	Preis in €
60949	0,25	Klassischer Most-, Saft- und Weinkrug	1,75
60950	0,5	Klassischer Most-, Saft- und Weinkrug	2,75



## Schräghalskaraffe

Best.-Nr.	Volumen in Liter	Info	Preis in €
60951	0,25	Moderne Karaffe für Wasser, Wein, Saft und Most	2,60
60952	0,5	Moderne Karaffe für Wasser, Wein, Saft und Most	3,40



## Stamper Shot Glas

Best.-Nr.	Volumen in Liter	Preis in €
60943	0,02	1,60

Mit Eichstrich.





### Glasserie „Exquisit“ Champagnerkelch

Best.-Nr.	Volumen in Liter	Preis in €
60948	0,1	2,78

Mit Eichstrich.



### Glasserie „Experience“

Best.-Nr.	Volumen in Liter	Info	Preis in €
60947	2 cl	Süßweinkelch / Portwein / Dessert	3,03
60946	0,2	Weißwein (3 Sterne bei 0,1 l)	3,18
60945	0,2	Rotwein (3 Sterne bei 0,1 l)	3,30

Mit Eichstrich.



### Edelbrandglas „Quadrophil“

Best.-Nr.	Volumen in Liter	Preis in €
60942	2 cl	3,43

Mit Eichstrich.



### Edelbrandglas „Classic long-life“

Best.-Nr.	Volumen in Liter	Preis in €
60944	2 cl und 4 cl	2,90

Mit Eichstrich.



### Mineralwasserglas „Milano“

Best.-Nr.	Volumen in Liter	Preis in €
60953	0,2	2,00

Mit Eichstrich.

# Glasballone und Zubehör

Glasballone sind nach wie vor repräsentative und praktische Lager- und Verkaufsbehälter für Destillate und Getränke aller Art. Beachten Sie bitte, dass gerade unter Licht- und Wärmeeinfluss die Produktqualität im Glasballon leiden kann. Deshalb als Lagerbehälter kühl und dunkel mit Silikonkork verschlossen aufbewahren, als Verkaufsbehälter dafür sorgen, dass zügige Entleerung stattfindet. Vor Gebrauch reinigen!

## Glasballon im Kunststoffkorb

Best.-Nr.	Volumen in Liter	passender Kork	Preis in €
19500	5,0	Natur: 32/28; Silikon: 31/25	6,50
19501	10,0	Natur: 42/38; Silikon: 47/38	12,50
19502	15,0	Natur: 42/38; Silikon: 47/38	15,90
19503	20,0	Natur: 42/38; Silikon: 47/38	17,91
19504	25,0	Natur: 42/38; Silikon: 47/38	21,00
19505	54,0	Natur: 55/50; Silikon: 55/47	31,32

Ohne Ablauf im Korb.



## Glasballon Olivenform

Best.-Nr.	Volumen in Liter	passender Kork	Höhe in cm	Preis in €
52535	5,0	Natur: 32/28; Silikon: 31/25	39	11,25



## Glasballon mit Ablauf inkl. Silikonschlauch und Quetschklemme

Best.-Nr.	Volumen in Liter	passender Kork	Ablaufstyp	Preis in €
51939	5,0	Natur: 32/28; Silikon: 31/25	Edelstahl	25,27
52946	5,0	Natur: 32/28; Silikon: 31/25	Kunststoff	19,19
51940	10,0	Natur: 42/38; Silikon: 47/38	Edelstahl	28,42
52947	10,0	Natur: 42/38; Silikon: 47/38	Kunststoff	22,75
51947	15,0	Natur: 42/38; Silikon: 47/38	Edelstahl	30,06
52948	15,0	Natur: 42/38; Silikon: 47/38	Kunststoff	24,56
51942	25,0	Natur: 42/38; Silikon: 47/38	Edelstahl	32,57
52949	25,0	Natur: 42/38; Silikon: 47/38	Kunststoff	28,05
51943	54,0	Natur: 55/50; Silikon: 55/47	Edelstahl	42,20
52950	54,0	Natur: 55/50; Silikon: 55/47	Kunststoff	40,84

Inkl. Schlauch und Quetschhahn als Ablauf.  
Zubehör: Luftfilter und Holzgestell lieferbar.





### Glasballon Olivenform inkl. Silikonschlauch und Quetschklemme

Best.-Nr.	Volumen in Liter	passender Kork	Ablauftyp	Preis in €
52951	5,0	32/28	Kunststoff	27,15
59029	5,0	32/28	Edelstahl	31,72

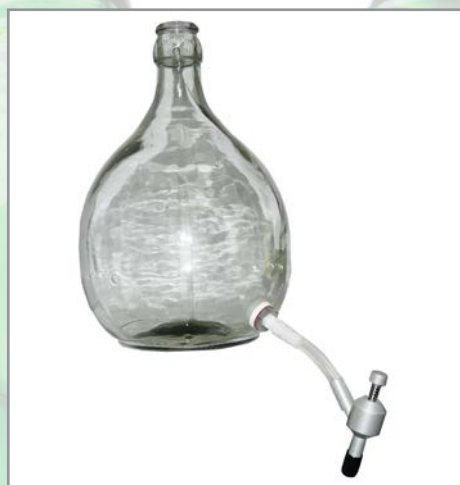
Als Zubehör lieferbar: Presskork, Getränkeschützer und Holzgestell.



### Weithalsballon (Rondella)

Best.-Nr.	Produkt	Preis in €
19550	5 l Rondella	12,50
19551	10 l Rondella	15,40
19552	15 l Rondella	20,34
19553	25 l Rondella	26,82
21651	Kunststoffkappe	0,98
21647	Ballonkork 120/115	6,59

„Rondella“ mit Korb, Weißglas.  
 Verschluss: Kork: 120/115 oder Kunststoffkappe.  
 Leicht zu reinigender Glasballon zur Herstellung von Essigen, Kräuteransätzen, Fruchtauszügen oder allen Arbeiten, bei denen stückiges Material angesetzt oder ausgelaugt werden soll.  
 Nicht geeignet für dass Befüllen von Wasser mit Edelsteinen, Ballons platzen durch die Schwingungen.



### Glasballon mit Schlauchhahn

Best.-Nr.	Volumen in Liter	Passender Korke	Preis in €
53888	5	Natur: 32/28; Silikon: 31/25	37,95
53891	10	Natur: 44/38; Silikon: 47/38	41,70
53892	15	Natur: 44/38; Silikon: 47/38	42,90
53893	25	Natur: 44/38; Silikon: 47/38	46,85
53894	54	Natur: 55/50; Silikon: 55/47	58,15

Mit Silikonschlauch und Schlauchhahn.  
 Blitz-Stopp-Technologie, nicht nachtropfend.



### Schlauchhahn

Best.-Nr.	Beschreibung	Preis in €
53887	Ablass Schlauchhahn für Glasballone	22,50

Mit Silikonschlauch. Blitz-Stopp-Technologie, nicht nachtropfend.

# Ablasshahn mit BLITZ STOPP Technologie, Premium

## Glasballon mit Abfaß Premium

Best.-Nr.	Volumen in Liter	Passender Korken	Preis in €
44000	5	32/28	41,75
53809	5 Olivenform	32/28	45,30
44001	10	42/38	45,95
44002	15	42/38	47,23
44003	25	42/38	51,30
44004	54	55/50	62,92

Der Ablasshahn Premium besticht durch sein elegantes Design. Länge=82 mm, der Durchflussszylinder einen Durchmesser von 9 mm. Somit ist gewährleistet, dass Flüssigkeiten jeglicher Art problemlos abgefüllt werden können. Das einfache Bedienen wird durch die neue BLITZ STOPP Technologie unterstützt. Keine Nachtropfen, kein Nachsäubern! Das moderne und zeitlose Design lässt sich gut in Verkaufsräumen und Theken platzieren und ist vielseitig einsetzbar.

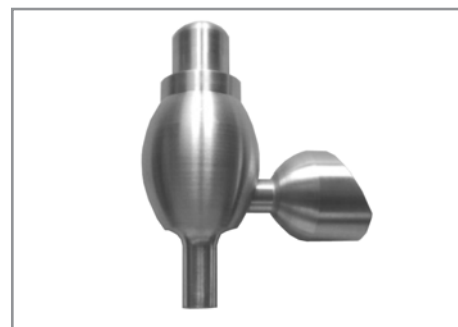
REINIGUNG: Die Reinigung ist problemlos durch Zerlegen der Einzelteile und garantiert Ihnen Sauberkeit und Hygiene auf höchstem Niveau.

TECHNISCHE DATEN: ¼" IG - Anschluss.

## Ablasß Premium

Best.-Nr.	Produkt	Preis in €
59983	Premiumhahn	25,80

Mit Dichtung und Nippel, zum Umrüsten.



## Zubehör für Glasballone

### Kunststoffkorb

Best.-Nr.	Für Glasballon	Preis in €
19513	5 l	2,80
19514	10 l	3,50
19515	15 l	4,50
19516	20 l	5,10
19517	25 l	5,81
19518	54 l	9,70
21655	Rondella 10 l	3,50

Kunststoffkorb für Glasballone 5 l - 54 l



### Nützliches Zubehör für Glasballone mit Ablass

Best.-Nr.	Produkt	Preis in €
59636	Halterung für Quetschklemme	4,82



### Holzgestell

Best.-Nr.	Für Glasballon	Außenmaße (cm)	Preis
19549	5 l	25x25x46	9,67
59056	5 l (oval)	22x22x56	10,63
59188	10 l	31x31x58	10,11
19534	15 l	34x34x53	10,89
19535	25 l	40x40x64	12,24
19536	54 l	50x50x82	19,26

Holzgestell für Glasballone. Stapelbare Holzgestelle aus unbehandeltem Nadelholz zur Lagerung oder Präsentation von Glasballonen mit oder ohne Auslauf.



### Verschlüsse für Glasballone Polykappe

Best.-Nr.	Für Glasballon	Luftfilter	Preis in €
11806	5 l	mit	1,20
11807	10 - 25 l	mit	1,25
51325	54 l	mit	1,33
21656	5 l	ohne	0,15
21657	10 - 25 l	ohne	0,17
21658	54 l	ohne	0,21
21651	Rondella	ohne	0,98

Zum Verschließen der Glasballone. Der Luftfilter ermöglicht das problemlose Ablassen von Flüssigkeiten aus den Glasballonen.



### Silikon-Stopfen

Best.-Nr.	Für Glasballon	ø (oben/unten) x Höhe (mm)	Preis in €
50737	5 l	31/25 x 34	2,71
50738	10 - 25 l	47/38 x 42	4,96
52072	54 l	55/47 x 47	8,25

Silikon-Stopfen sind hochwertige und optimale Verschlüsse für Glasballone, in denen Destillate oder andere Getränke gelagert werden sollen. Alkoholverluste werden auf ein Minimum herabgesetzt und es kommt zu keiner Beeinflussung des Aromas durch Inhaltsstoffe des Verschlusses, wie es z.B. bei Kork oder Gummi der Fall sein kann.



### Presskorken

Best.-Nr.	Für Glasballon	ø (oben/unten) x Höhe (mm)	Bohrung	Preis in €
21624	5 l	32/28x27	nein	0,37
21672	5 l	32/28x27	9 mm	0,58
53270	10-25 l	44/38x27	nein	0,69
21670	10-25 l	44/38x27	9 mm	0,65
21634	54 l	55/50x30	nein	1,19
21647	Weithalsballon (Rondella)	120/115x30	nein	6,59



### Gummistopfen Rot

Best.-Nr.	Für Glasballon	ø (oben/unten) x Höhe (mm)	Bohrung	Preis in €
21825	5 l	33/25x40	nein	1,32
51752	5 l	33/25x40	9 mm	1,32
51753	5 l	33/25x40	17 mm	1,32
21827	10-25 l	45/30x60	nein	1,79
51754	10-25 l	45/30x60	9 mm	1,79
51755	10-25 l	45/30x60	17 mm	1,79
21828	54 l	60/35x80	nein	3,37
51758	54 l	60/35x80	9 mm	3,40
51759	54 l	60/35x80	17 mm	3,35



## Getränkeschützer

Best.-Nr.	Produkt	Beschreibung	Preis in €
52882	Getränkeschützer Hobby 1	für 9 mm Bohrung	2,05
51861	Getränkeschützer Duplex 0	für 9 mm Bohrung	2,28
11809	Gärröhre aus Glas	10 mm	3,40



## Ersatzteile Ablass Glasballone

Best.-Nr.	Typ	Preis in €
11747	Kunststoff-Nippel	0,46
50108	Edelstahl-Nippel C2	5,27
11748	Silikon-Dichtung	0,31
11749	Gummi-Dichtung f. Nippel KU/VA	0,16
11750	Alu Mutter	0,35
51451	Fiberscheibe	0,17
11744	Patent-Quetschhahn VA	3,87
50121	Schlauchstück ca. 20cm	0,84
59636	Halterung für Quetschklemme	4,82

Ersatzteile für Ablass-Schlauch mit Klemme



## Abfüllheber

Best.-Nr.	Produkt	Preis in €
18010	Abfüllheber Simplex VA-Klemme	41,40
18012	Ersatz-Saugball Simplex-Druckball m.Ventilen	22,85

Weinheber zur Entnahme von Flüssigkeiten aus Glasballonen oder anderen Behältnissen, bei denen kein Auslauf vorhanden ist. Der Abfüllheber wird auf den Hals des Glasballons oder Kanister aufgesetzt.



## Schiefertafel mit Holzrahmen

Best.-Nr.	Produkt	Preis in €
19399	Schiefertafel mit Holzrahmen	2,58

Beschriftungstafeln für Glasballone und andere Behältnisse. Mit Bohrungen für Befestigungsschnur. Schiefertafel: Größe: 115 X 80 mm. Schreibfläche: 80 X 45 mm. Mit Loch an der Schmalseite zum Aufhängen.



## Schiefertafel mit zwei Bohrlöchern zum Aufhängen

Best.-Nr.	Produkt	Preis in €
59435	Schiefertafel	2,55

Beschriftungstafeln für Glasballone und andere Behältnisse. Mit Bohrungen für Befestigungsschnur. Schiefertafel: Größe: 90 x 60 mm. Schreibfläche: 85 x 45 mm



# Bag in Box

Bag in Box Verpackungen als ideale Lagerbehälter für pasteurisierte Säfte. Auch für Obstweine und Traubenweine geeignet. BEUTEL mit VITOP-Verschluss (Karton extra), geeignet zur Heißabfüllung von Säften und zum Abfüllen von Weinen, Destillaten, Likören und anderen Lebensmitteln. Material: lebensmittelecht. Beutel bestehen aus 2 Folien. Die innere Folie ist transparent und lebensmittelecht, die äußere Folie ist gasdicht und besitzt eine gute Reißfestigkeit. Bei den Beuteln für Wein ist die Außenfolie metallisiert, so dass zusätzlich Lichtschutz gewährleistet ist. Diese dürfen aber nicht erhitzt werden, da sich sonst das Aluminium ablöst. Bei der Heißabfüllung der transparenten Beutel ist darauf zu achten, dass der befüllte Beutel mit dem Verschluss nach oben gelagert wird.

**Für alle SONDERPREISE gilt „Lieferung ab Werk“. Frachtkosten werden zum Selbstkostenpreis berechnet. Zahlung innerhalb 10 Tagen rein netto.**



## Bag in Box Beutel (Saft), transparent

Best.-Nr.	Volumen	Stück pro Karton	Auslauf	Preis in €/St.
52842	3 l	500	Seite	0,85
53957	3 l	500	Mitte	0,85
52843	5 l	400	Mitte	0,91
52844	10 l	300	Mitte	1,20
59302	20 l	200	Mitte	1,90
53816	220 l	36 (10% Rabatt bei Kartonabnahme)	Mitte	5,50

## SONDERPREISE - Bag in Box Beutel (Saft), transparent

Best.-Nr.	Volumen	Stück pro Karton	ab 100 St. Preis pro St.	ab 1 Karton Preis pro St.	ab 2 Karton Preis pro St.	ab 1.200 St. Preis pro St.	ab 5.000 St. Preis pro St.	ab 10.000 St. Preis pro St.
52842	3 l	500	0,59	0,49	0,46	0,41	0,39	0,38
53957	3 l	500	0,59	0,49	0,46	0,41	0,39	0,38
52843	5 l	400	0,67	0,58	0,53	0,45	0,43	0,42
52844	10 l	300	0,89	0,76	0,69	0,64	0,63	0,60
59302	20 l	200	1,36	1,25	1,14	0,96	0,94	0,91



## Bag in Box Beutel Wein + Saft (nur kaltsteril), metallisiert

Best.-Nr.	Volumen	Stück pro Karton	Auslauf	Preis in €/St.
58891	3 l	500	Seite	0,90
58027	5 l	400	Mitte	0,93
58452	10 l	300	Mitte	1,19
53719	20 l	200	Mitte	1,80

## SONDERPREISE - Bag in Box Beutel Wein + Saft (nur kaltsteril), metallisiert

Best.-Nr.	Volumen	Stück pro Karton	ab 100 St. Preis pro St.	ab 1 Karton Preis pro St.	ab 2 Karton Preis pro St.	ab 1.200 St. Preis pro St.	ab 5.000 St. Preis pro St.	ab 10.000 St. Preis pro St.
58891	3 l	500	0,61	0,56	0,53	0,43	0,41	0,40
58027	5 l	400	0,66	0,60	0,55	0,47	0,45	0,43
58452	10 l	300	0,93	0,78	0,69	0,64	0,61	0,59
53719	20 l	200	1,19	1,09	1,01	0,96	0,94	0,91



## Bag in Box Adapter

Best.-Nr.	Preis in €
59055	9,00
59736	16,00



### Bag in Box Kartonagen, 2-wellig (E-Welle)

### SONDERPREISE

Best.-Nr.	Volumen	Farbe	Stück pro Palette	Preis in €/St.	ab 1 Palette Preis pro St.	ab 5 Paletten Preis pro St.
59149	3 l	Braun	1200	0,65	0,38	0,36
53949	3 l	Druck Apfeldruck/Wiese	1040	0,76	0,40	0,38
59099	5 l	Braun	650	0,75	0,43	0,41
59173	5 l	Druck Apfeldruck/Wiese	650	0,81	0,47	0,45
58029	5 l	Druck Alte Presse	650	0,87	0,49	0,47
59098	10 l	Braun	520	0,89	0,60	0,58
59172	10 l	Druck Apfeldruck/Wiese	480	0,96	0,64	0,62
53720	20 l	Braun	420	2,10	1,33	1,31

Ab 100 St. abzgl. 20% Rabatt. Ab 250 St. abzgl. 25% Rabatt.

### Bag in Box Zubehör

Best.-Nr.	Produkt	Preis in €
52885	INOX Halter	17,90
51864	Tischwaage	225,00
59657	Kartongestell für 5 Liter Bag in Box	1,94
59219	Untergestell Stahl für 5 und 10 Liter Bag in Box	20,50
52869	5 l Holzfass für Bag in Box	99,50
52614	10 l Holzfass für Bag in Box	142,20
53907	Untergestell Holz	14,50
53693	BIB Trichter für 5 l Beutel	23,50
53694	BIB Trichter für 10 l Beutel	26,80

INOX Halter: Zum Einklemmen des Bag-Halses beim Füllen = Arbeitserleichterung.  
 Söhnle Tischwaage: Bis 60 kg, Zifferschrift 20 g. Maße: 310x275x35 mm. Gewicht: ca. 4 kg.  
 Wägeplattform aus VA. Anschluss: 230 V, 50/60 Hz. Batteriebetrieb möglich.



# Flaschenzubehör

- PE-, Natur- und Weinkorken
- Handschraub- und Twist-Off Verschlüsse
- Gummi- und Silikonstopfen
- Ausgießhilfen und Fruchtesträußchen
- Lamellenstopfen
- Kronenkorken
- Sektflaschenzubehör
- Anshrumpfkapsel, Kapsel-Anshrumpfergeräte
- Flaschensiegellack
- Perlonschnur, Drahtbügel und Parafilm
- Tragetaschen, Versandpackungen, Lagerkartons
- Flaschenetiketten
- Faltschachtel und Flaschenseide
- Holzkiste
- Flaschenreinigung



# Information zu den Verschlussarten

## Für Kork:

Bandmündung



Ringmündung



Tellerrandmündung



FLASCHENZUBEHÖR

## Für Schraubverschlüsse:

Schraubverschluss



# PE-Korken

Die extra tiefen Rillen passen sich unterschiedlichen Flaschenmündungen besser an und verschließen dichter. Lebensmittelrecht, Geschmacksneutral, nicht farblässig (d. h. keine Verfärbung Ihrer Destillate auch bei liegender Lagerung), bis zu 50 %vol alkoholbeständig, keinen Qualitätsschwankungen unterlegen (wie Naturkork). Der Durchmesser sollte 1mm stärker sein als die Flaschenmündung. z.B. sollte bei 19-er Mündungen ein 20-er PE-Stopfen verwendet werden. Durch kurzes Anfeuchten des PE-Stopfens flutscht der Korken mit weniger Druck in die Flasche.



## Holzgriffkork

Best.-Nr.	Durchmesser in mm	Verschlusstyp	Preis in €
52998	11	1	0,23
52999	12	2	0,23
53000	14	4	0,23
53001	15	5	0,23
53002	16	6	0,23
53026	17	7	0,23
52782	18	8	0,23
52308	19	9	0,23
52045	20	10	0,23
52469	20 (niedrig)	3	0,23
58485	19 PE	9-10 ohne Rillen, aufgezapft	0,31
60436	23	Für Nocturne rund 0,7	0,28
60422	19, Rein-PE	9	0,24

Mit tiefen PE-Rillen und natur Holzgriff

## Kugel-Holzgriffkork

Best.-Nr.	Durchmesser in mm	Verschlusstyp	Preis in €
53003	11	1	0,29
53004	12	2	0,29
53005	14	4	0,29
53006	15	5	0,30
53007	16	6	0,30
53008	17	7	0,33
53027	18	8	0,33
52939	19	9	0,33
52306	20	10	0,33
59807	21,5	Für Flasche Doppelherz	0,35

Mit tiefen PE-Rillen und natur Kugel-Holzgriff

## Holzgriffkorken schwarz

Best.-Nr.	Durchmesser in mm	Verschlusstyp	Preis in €
53721	20	10	0,34

PE-Holzgriffkorken mit schwarz lackiertem Holzgriff

# Natur-Korken

Naturkork ist der klassische Verschluss für Wein- und Spirituosenflaschen. Im Gegensatz zu Wein dürfen aber Spirituosen mit dem Kork nicht in Kontakt kommen, da es zu Farb- und Geschmacksveränderungen kommen kann. Nur für stehende Lagerung geeignet. Naturprodukt, Anforderungen gemäß F.D.A. und Deutsches Lebensmittelgesetz. Keine Gewährleistung korkbedingter Qualitätsveränderungen.

## Holzgriffkorken

Best.-Nr.	Durchmesser in mm	Verschlussstyp	Preis in €
50565	18	9	0,22
50566	19	10	0,22
50567	20	35	0,22
52290	17/14	29	0,21
Naturkork			



## Kugel- Holzgriffkorken

Best.-Nr.	Durchmesser in mm	Verschlussstyp	Preis in €
50559	17/14	29	0,30
50562	19	10	0,32
50563	20	35	0,32
21120	weiß, 19 mm	10	0,44
50547	blau, 19 mm	10	0,44
50548	rot, 19 mm	10	0,44
50549	gelb, 19 mm	10	0,44
50551	schwarz, 19 mm	10	0,44
50553	gold, 19 mm	10	0,44
50555	silber, 19 mm	10	0,44
Naturkork, farbig			



## Naturgriffkorken

Best.-Nr.	Verschlussstyp	Durchmesser	Preis in €
51237	10	19 mm	0,37
Griffkorken komplett aus Naturkork			



## Sonder-Korken

Best.-Nr.	Beschreibung	Durchmesser	Preis in €
52237	Kioto („Stern“)	16 mm	1,33
Naturkork			





## Weinkorken

Umfangreiches Sortiment an Korken für Weinflaschen. Verschiedene Qualitäten lieferbar.



## Spitzkorken

Best.-Nr.	ø oben/ ø unten x Höhe (mm)	Verschlussstyp	Preis in €
21590	7/4 x 16	19	0,10
21587	8/5 x 16	20	0,10
21584	9/6 x 17	21	0,10
21581	10/7 x 18	22	0,10
21578	11/8 x 20	23	0,10
21702	12/9 x 20	24	0,10
21707	13/10 x 22	25	0,10
21712	14/11 x 22	26	0,10
21717	15/12 x 22	27	0,10
21722	16/13 x 22	28	0,11
21727	17/14 x 22	29	0,11
21732	18/15 x 22	30	0,11
21737	19/16 x 22	31	0,12
21013	21/17 x 32	32	0,13
21007	22/18 x 26	33	0,13
21018	23/19 x 32	34	0,13

## Faßkorken

Best.-Nr.	Durchmesser in mm	Preis in €
21620	24/20x27	0,24
21621	26/22x27	0,29
21622	28/24x27 f. Apothekerflasche 1 l	0,29
21623	30/26x27	0,31
21624	32/28x27 f. Glasballon 5 l	0,37
21625	34/30x27	0,41
21626	36/32x27	0,52
21627	38/34x27	0,59
21628	40/36x27	0,64
53270	44/38x27 f. Glasballon 10/25 l	0,69
21632	48/43x27	0,84
21633	50/45x30	0,98
21634	55/50x30 f. Glasballon 54 l	1,19
21645	110/105x30	5,51
21646	115/110x30	6,01
21647	120/115x30 f. Glasballon Rondella	6,59

## Weinkorken

Best.-Nr.	Durchmesser in mm	Typ	Preis in €
21036	38/24	Gerade	0,18
21041	38/24	TOPFIT steril	0,21

Naturprodukt, Anforderungen gemäß F.D.A. und Deutsches Lebensmittelgesetz, keine Gewährleistung korkbedingter Qualitätsveränderungen.

Weinkorken TOPFIT mit zusätzlicher TOPFIT Beschichtung gegen Korkfehler im Wein.

Lieferung nur im 250er Beutel.



## Presskorken

Best.-Nr.	Durchmesser in mm	Preis in €
21039	38 x 22,5	0,11

Preßkorken sind nur für stehende Lagerung für eine Lagerungszeit bis 12 Monate geeignet. Mindestabnahmemenge: 250 st. Naturprodukt, Anforderungen gemäß F.D.A. und Deutsches Lebensmittelgesetz, keine Gewährleistung korkbedingter Qualitätsveränderungen.



## Verbundkorken

Best.-Nr.	Durchmesser in mm	Preis in €/1000 St.
53097	38 x 22,5	145,00

Zum Verschließen von Weinflaschen mit einem Handverkorker. Entstaubt, imprägniert und weinsteril. Ab 3000 Stück bedruckbar. Mindestmenge: 1000 st. Preis/1.000 Stk.

**Nur auf Bestellung lieferbar (keine Lagerware). Lieferzeit ca. 1-2 Wochen.**

## Handverkorker

Best.-Nr.	Typ	Preis in €
21216	Handverkorker aus Metall für Naturkorken mit 2 Hebeln	18,90
21217	Handverkorkgerät mit Gestell f. Naturkorken, m. 1 Handhebel	62,20
21220	Handverkorkgerät mit Gestell f. Kronenkorken m. 1 Handhebel Tischgerät, leichte Ausführung (nur für Saffflaschen)	40,39
51804	Handverkorker 1 Hebel für Sekt u. Saffflaschen (Kronenkorken) stabile Ausführung	107,00

Handverkorker für verschiedene Verschlussarten. Einfache und solide Ausführungen.



# Handschraubverschluss

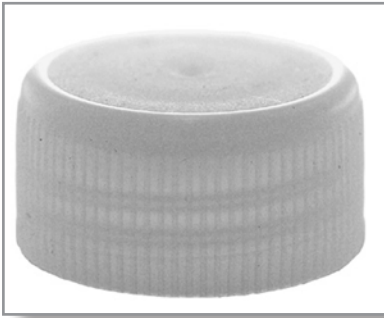
Vorgefertigte Gewindeverschlüsse zum Anschrauben von Hand. Kein Originalverschluss. Müssen mit Ansrumpfkapsel versiegelt werden.

## Handschraubverschlüsse

Best.-Nr.	Größe	Verschlusstyp	Farbe	Ring	Preis in €
21302	PP18	11	Gold	Nein	0,06
21305	PP18	11	Silber	Nein	0,06
21308	PP22	12	Gold	Nein	0,08
57965	PP24	13	Gold	Ja	0,08
52235	PP25	14	Gold	Nein	0,09
52859	PP28	15	Schwarz	Ja	0,09
52860	PP28	15	Rot	Ja	0,09
52861	PP28	15	Blau	Ja	0,09
52864	PP28	15	Weiß	Ja	0,09
21314	PP28	15	Gold	Ja	0,09
52987	PP28	15	Gold	Nein	0,09
21317	PP28	15	Silber	Ja	0,09
52988	PP28	15	Silber	Nein	0,09
52985	PP31,5	16	Gold	Nein	0,09
52986	PP31,5	16	Silber	Nein	0,09
21320	PP31,5	16	Gold	Ja	0,10
21323	PP31,5	16	Silber	Ja	0,10

Material: Alu





### Handsraubverschlüsse aus Kunststoff

Best.-Nr.	Farbe	Verschlussstyp	Preis in €
21336	Weiß/natur	15 (PP28)	0,06
21338	Blau	15 (PP28)	0,06
21337	Rot	15 (PP28)	0,06
53913	Schwarz	13 (PP24)	0,09
59890	f. 2 l Henkelflasche, schwarz	PP 31,5	0,16
21661	f. 5 l Henkelflasche, schwarz	PP 35	0,22

Material: Kunststoff, Verschlussstyp: 15. Vorgefertigte Gewinde-Handsraubverschlüsse mit aufgerauter Grifffläche.

### Handsraubverschluss GD28 ohne Ring

Best.-Nr.	Farbe	Verschlussstyp	Preis in €
53587	Gold	15	0,09

Für Flaschen mit MCA-Gewinde.

### Handsraubverschluss PP31,5 mit Ring & Ausguss

Best.-Nr.	Farbe	Verschlussstyp	Preis in €
52549	Gold	16	0,14
52974	Grün	16	0,14
58096	Schwarz	16	0,14

Mit integriertem Ausguss für Essig/Öl.

### Kapselversiegler für Handsraubverschlüsse

Best.-Nr.	Typ	Preis in €
52437	Kapselversiegler P28+PP31,5	210,00
59965	Kapselversiegler PP24	148,00

Kapselversiegler für Handsraubverschlüsse Alu mit Verschlussrand. Passen für Flaschen mit Mündung PP24, PP28 Standard und PP31,5 Standard. Der untere Verschlussrand wird so festgedrückt, dass die Kapsel beim Öffnen zerspringt.

Passende Verschlüsse mit Ring:

- Art.Nr. 21314 PP28, gold
- Art.Nr. 21317 PP28, silber
- Art.Nr. PP31,5, gold

# Twist off Verschlüsse

Twist off Verschlüsse, passend für unsere Weithalsgläser. Alle Deckel sind pasteurisierungsfähig. Der Deckel TO 82 ist zusätzlich noch sterilisationsfähig.

(Die Spalte „Stück pro Karton“ ist nur zur Information)  
 Angegebenen Preise sind pro Stück.

## Twist off Verschlüsse (Weiß)

Best.-Nr.	Verschlusstyp	Stück pro Karton	Preis in €/St.
52460	TO 43	3130	0,08
21666	TO 48	2500	0,10
21664	TO 53	1900	0,10
21665	TO 58	1600	0,10
52136	TO 63	1400	0,10
21663	TO 66	1250	0,10
52138	TO 82	750	0,15

Passend für Saftflaschen und Weithalsgläser

## Twist off Verschlüsse (Gold)

Best.-Nr.	Verschlusstyp	Stück pro Karton	Preis in €/St.
59032	TO 43	3300	0,09
60380	TO 48	2700	0,10
59711	TO 53	1900	0,11
59033	TO 58	1600	0,11
59723	TO 63	1400	0,11
52589	TO 66	1250	0,11
59727	TO 82	750	0,15

Passend für Saftflaschen und Weithalsgläser.

## Twist off Verschlüsse (Schwarz)

Best.-Nr.	Verschlusstyp	Stück pro Karton	Preis in €/St.
59976	TO 43	3400	0,09
59975	TO 53	1850	0,11
59751	TO 58	1750	0,11
60997	TO 63	1400	0,11
60019	TO 66	1050	0,11
59902	TO 82	750	0,15

Passend für Saftflaschen und Weithalsgläser.

## Twist off Verschlüsse (Herz-Früchtedekor)

Best.-Nr.	Verschlusstyp	Stück pro Karton	Preis in €/St.
62078	TO 43	3400	0,14
62077	TO 48	2600	0,14
62020	TO 58	1750	0,14
62021	TO 63	1430	0,15
62022	TO 66	1310	0,16
62023	TO 82	750	0,18

Passend für Weithalsgläser.  
 Nicht für ölhaltige Inhalte geeignet.





### Twist off Verschlüsse (Frühtedekor)

Best.-Nr.	Verschlussstyp	Stück pro Karton	Preis in €/St.
59189	TO 66	1400	0,11

Passend für Weithalsgläser.



### Twist off Verschlüsse (Gold mit Biene)

Best.-Nr.	Verschlussstyp	Stück pro Karton	Preis in €/St.
59884	TO 82	800	0,15

Passend für Weithalsgläser.



### Twist off Verschlüsse (Weihnachtsmann)

Best.-Nr.	Verschlussstyp	Stück pro Karton	Preis in €/St.
61704	TO 82	800	0,18

Passend für Weithalsgläser.



### Twist off Verschluss, DEEP

Art.Nr.	Größe	Höhe in mm	Gewicht	Farbe	€/St. ab 10 St.
61871	58	14,5	9 g	Silber	0,11
61872	70	17,5	14 g	Silber	0,14
61873	78	20	12 g	Silber	0,23

Nicht für ölhaltige Inhalte geeignet.



### Jutedeckchen Zuschnitte

Best.-Nr.	Bezeichnung	Preis in €/St.
53951	Jutedeckchen Zuschnitte	0,16

Fertig zugeschnitten, ca. 13 cm Durchmesser.  
z.B. für Deckel auf Weithalsgläser.



### Schmuck-Deckchen

Best.-Nr.	Bezeichnung	Preis in €/St.
53951	Schmuck-Deckchen 6-er Pack	0,16

6 bedruckte Stoffdeckchen 15 x 15 cm inkl. Gummis

# Gummi- und Silikonstopfen

Zum Verschließen von Glasballons und Flaschen. Lebensmittelecht. Empfehlenswert sind Silikonstopfen für Glasballons mit hochprozentigen alkoholischen Lösungen.

## Gummistopfen Grau

Best.-Nr.	ø oben/ø unten x Höhe	Bohrung	Preis in €
21802	21/16x25	nein	0,98
51760	21/16x25	9 mm	1,52
21803	24/19x25	nein	1,01
51761	24/19x25	9 mm	1,56
21804	27/22x25	nein	1,10
51762	27/22x25	9 mm	1,63
21806	34/28x30	nein	1,44
51767	34/28x30	17 mm	2,00
21807	38/31x35	nein	1,55
21808	41/34x35	nein	1,66
21809	45/38x35	9 mm	2,20
51346	45/38/35	nein	2,03
21810	49/42x35	nein	2,58
21811	54/46x40	nein	2,93
51783	54/46x40	17 mm	3,45
21812	60/50x50	nein	4,97
51784	60/50x50	17 mm	5,40
51785	65/55x50	17 mm	5,86
21815	75/65x50	17 mm	7,67



FLASCHENZUBEHÖR

## Gummistopfen Rot

Best.-Nr.	ø oben/ø unten x Höhe	Bohrung	Preis in €
21825	33/25x40	nein	1,32
51752	33/25x40	9 mm	1,32
51753	33/25x40	17 mm	1,32
21827	45/30x60	nein	1,79
51754	45/30x60	9 mm	1,79
51755	45/30x60	17 mm	1,79
21828	60/35x80	nein	3,37
51758	60/35x80	9 mm	3,37
51759	60/35x80	17 mm	3,40
21819	45/38/35	17 mm	2,49





### Silikon-Stopfen

Best.-Nr.	ø (ober / unten)	z.B. passend für Glasballon	Preis in €
50737	31/25 mm	5 l	2,71
50738	47/38 mm	10-25 l	4,96
52072	55/47 mm	54 l	8,25

Silikon-Stopfen sind hochwertige und optimale Verschlüsse für Glasballone, in denen Destillate oder andere Getränke gelagert werden sollen. Alkoholverluste werden auf ein Minimum herabgesetzt und es kommt zu keiner Beeinflussung des Aromas durch Inhaltsstoffe des Verschlusses, wie es z.B. bei Kork oder Gummi der Fall sein kann.

## Ausgießhilfen und Fruchtesträßchen



### Ausgießer

Best.-Nr.	Modell	Für Mündung	Info	Preis in €
59986	Glas	18-19 mm	Kork	1,81
59987	Glas	18-19 mm	PE	1,81



### Schnapsspender

Best.-Nr.	Volumen in Liter	Preis in €
53823	1 cl	2,84
20640	2 cl weiß	2,84
53080	3cl in Birneform	3,83
58695	2cl mit Holzgriffkork 19 mm PE-glatt	3,28

Mundgeblasene, dekorative Schnapsspender zum Aufstecken in die Flaschenmündung.



### Flaschenausgießer

Best.-Nr.	Modell	Ausführung	Info	Preis in €
21077	Edelstahl	Mit Naturkork 17/21	-	1,86
21078	Metall	31,5er Flaschenmündung Messing	vernickelt	2,18
51174	Metall	28er Flaschenmündung Messing	vernickelt	2,18

Verschiedene Flaschenausgießer  
 21077 = für alle Lebensmittel geeignet  
 21078 + 51174 = nicht für Essig geeignet

## Zierhahn

Best.-Nr.	Farbe	Typ	Preis in €
11703	Gold	18 mm Schaft	2,38
59644	Gold	14 mm Schaft	2,16

Zierhahn gold / Ersatzhahn für Flaschen mit Auslaufhahn.



## Früchtesträußchen

Best.-Nr.	Frucht	Preis in €
23180	Kirsche	0,58
23181	Birne	0,58
23182	Apfel/Birne	0,58
23183	Apfel	0,58
23184	Zwetschge	0,58
23185	Himbeere	0,58
23186	Mirabelle	0,58
23188	Traube weiß	0,58
23189	Brombeere	0,58
53251	Traube blau	0,58

Früchtesträußchen als Flaschenanhänger für gesteigerte Aufmerksamkeit.



## Wine-Server

Best.-Nr.	Farbe	Preis in €
61222	transparent	2,68



## Pump Sprüher

Best.-Nr.	Ausführung	Preis in €
61304	Schwarz, für HSV PP31,5	0,50



# Anrollverschlüsse

Unser Sortiment beinhaltet eine große Auswahl an Anrollverschlüssen in verschiedenen Farben und Ausführungen. Benötigt wird eine elektrische Verschlussmaschine z.B. Profi 1. Anrollverschlüsse sind vorgefertigte Verschlüsse ohne Gewinde. Das Gewinde wird erst durch Anrollen an das Flischengewinde erzeugt.

Mindestabnahmemenge ist 1 Karton pro Sorte.

Um den passenden Verschluss zu Ihrer Flasche und Verschlussmaschine zu erhalten, wenden Sie sich bitte an unsere Mitarbeiter.

# Lamellenstopfen

günstiger Stopfen komplett aus Kunststoff. Zum preiswerten Verschließen von Flaschen mit Flüssigkeiten aller Art



## Lamellenstopfen

Best.-Nr.	Farbe	Verschlusstyp	Preis in €
51437	Weiß	10	0,12
51438	Rot	10	0,12
51439	Blau	10	0,12
51440	Grün	10	0,12
51442	Schwarz	10	0,12

Lamellenstopfen d=19 mm.  
Mindestabnahme: 250 st. = 1 Beutel

## Glasstopfen/Glasverschluß

Best.-Nr.	Typ	Verschlusstyp	Preis in €
50586	Ø=19 PE Groß	10	0,78
50595	Ø=16 PE Klein	6	0,73

# Kronenkorken

Für die Sektherstellung sind besondere Verschlüsse erforderlich, da in der Flasche eine zweite Gärung erfolgt und diese Flaschen dann degorgiert, d.h. die entstandene Hefe im Flaschenhals gesammelt und entfernt wird.



## Kronenkorken

Best.-Nr.	Farbe	Stück pro Karton	Preis in € / 1000 St.
21382	Gold	10.000	12,50

Höhe = 6 mm. / Preis pro 1.000 Stück.  
Mindestmng: 100 Stück



# Sektflaszenzubehör

Für die Sektherstellung sind besondere Verschlüsse erforderlich, da in der Flasche eine zweite Gärung erfolgt und diese Flaschen dann degorgiert, d.h. die entstandene Hefe im Flaschenhals gesammelt und entfernt wird.

## Bidules

Best.-Nr.	Material	Preis in €
21394	Kunststoff	0,06



## Kunststoff - Stopfen

Best.-Nr.	Material	Preis in €
21398	Kunststoff	0,19



## Drahtbügel für Sektflaschen

Best.-Nr.	Farbe	Preis in €
21399	Silber	0,08



## Kronenkorken

Best.-Nr.	Material	Preis in €
21392	Edelstahl	0,13

Bidules vorgeschrieben. Normflaschen für Flaschengärung nötig.

# Anschrumpfkapseln

Der Originalverschluss von Flaschen wird durch Anschrumpfkapseln gewährleistet. Eine weitere Möglichkeit stellen Draht oder Wachs dar. Alle Preise beziehen sich auf 100 St. Mindestbestellmenge: 1 Stange. Eindruck ab 30.000 St. möglich.



## Anshrumpfkapseln Transparent

Best.-Nr.	Größe ø x h (mm)	St. pro Stange	St. pro Karton	Preis in € / 100 St.
52995	21x30	44	12900	3,02
50502	24x40	80	16800	4,91
59074	27,5x35	58	9800	4,68
53669	32,5x33	60	6600	4,07
23116	32,5x55	55	6000	3,38
23097	36,5x41	37	4725	5,56
23094	39,5x60	34	3800	6,89
51863	41x65	58	4176	8,19

21x30: Doppel- Senkrecht- Perforation; 24x40: Für kleinere Flaschen wie z.B. Gardenia 0,2 und Opera 0,2; 27,5x35: für Marasca und Dorica 0,1 l; 32,5/55: Für Alu-Verschluss PP28, PP31,5 und Holzgriffkorken; 36,5/41: Für kleine Glasstopfen; 39,5/60: Passend für große Glasstopfen; 41x65: Mit rotem Abrissband, passend für große Glasstopfen.

## Anshrumpfkapseln 30x40 mm

Best.-Nr.	Farbe	Verzierung	St. pro Stange	St. pro Karton	Preis in € / 100 St.
23105	Gold	Schwarze Streifen	34	7000	3,96
50520	Rot	Goldstreifen	34	7000	3,96
50522	Weiß	Goldstreifen	34	7000	3,96
50523	Grün	Goldstreifen	34	7000	4,98
50521	Blau	Goldstreifen	34	7000	4,98

Größe ø x h: 30x40 mm, **Kopfprägung Krone**. Für Alu-Verschluss PP28 und Holzgriffkorken.

## Anshrumpfkapseln 31x60

Best.-Nr.	Farbe	St. pro Stange	St. pro Karton	Preis in € / 100 St.
53086	Weiß mit Abriss Gold	55	6500	2,99
51382	Schwarz seidenmatt	55	6500	2,99
50540	Bordeaux	55	6500	2,99
50539	Gelb	55	6500	2,99
50536	Feuerrot	55	6500	2,99
50534	Gold	55	6500	2,99
58003	Silber	55	6500	2,99
57835	Kobaltblau	55	6500	2,99

Größe ø x h: 31x60 mm **Kopfprägung Traube**. Für Weinflaschen + Alu-Verschlüsse PP28.

## Anschrumpfkapseln 32,5x45

Best.-Nr.	Farbe	St. pro Stange	St. pro Karton	Preis in € / 100 St.
23108	Gold	55	6000	4,94
53820	Schwarz	55	6000	4,94

Größe  $\varnothing$  x h: 32,5x45 mm Verzierung: Kopfprägung Krone, Schwarze Streifen. Für Alu-Verschluss PP31,5 und Holzgriffkorken.

## Anshrumpfkapseln 32,5x60

Best.-Nr.	Farbe	Verzierung	St. pro Stange	St. pro Karton	Preis in € / 100 St.
23350	Bordeaux	ohne	55	6000	5,07
23111	Gold	Typ 1 - Kopfprägung Krone, schwarze Streifen	55	6000	5,07
50526	Rot	Typ 2 - Kopfprägung Krone, Goldstreifen	55	6000	5,07
50527	Blau	Typ 2 - Kopfprägung Krone, Goldstreifen	55	6000	6,31
50528	Weiß	Typ 2 - Kopfprägung Krone, Goldstreifen	55	6000	5,07
50529	Grün	Typ 2 - Kopfprägung Krone, Goldstreifen	55	6000	6,31
50530	Schwarz	ohne	55	6000	5,07
50531	Gold	ohne	55	6000	5,07
50532	Weiß	ohne	55	6000	5,07

Größe  $\varnothing$  x h: 32,5x60 mm, Für Alu-Verschluss PP31,5 und Holzgriffkorken.

## Elektr. Kapsel-Anshrumpfergerät

Best.-Nr.	Preis in €
23100	130,00

Mit Handgriff 400 Watt, ideales Gerät zum schnellen Anshrumpfen von Anshrumpfkapseln. Manuell.



## Heißluftgerät

Best.-Nr.	Preis in €
50739	27,99

Als preiswerte Alternative zum Elektr. Kapsel-Anshrumpfergerät. Durch den heißen Luftstrom werden die Kapseln aufgeschrumpft.



# Flaschensiegellack

Zum Versiegeln oder Verzieren von Flaschen oder anderen Produkten. Einfache Handhabung bei Verwendung des Siegelackgerätes.



## Siegelackgerät

Best.-Nr.	Preis in €
23161	258,40

Schnellsiegler für granulierten Siegelack.  
230 V. Zweistufenschalter: 75 Watt/40 Watt.

## Flaschensiegellack

Best.-Nr.	Farbe	Preis in €
51808	Gold	28,70
51809	Schwarz	28,70
51810	Bordeaux	28,70
51805	Hellrot	28,70

Granuliert, für schnelleres Verflüssigen, passend für Siegelackgerät. Achtung: nicht überhitzen sonst Farbumschlag.

# Perlonschnur, Drahtbügel und Parafilm

Zum letzten Finish als Originalitätsverschluss oder nur zur Zierde Ihrer Flaschen oder Weithalsgläser.



## Perlonschnur

Best.-Nr.	Farbe	Preis in €
51059	Schwarz	9,93
51060	Rot	9,93
51061	Gold	9,93

100 m Spule für Anhängetiketten, Verpackungen Zierknoten usw



## Drahtbügel

Best.-Nr.	Für	Farbe	Preis in €
51169	Exklusive Flaschen	Gold	0,09
51170	Exklusive Flaschen	Grün	0,09
51171	Exklusive Flaschen	Schwarz	0,09
51172	Exklusive Flaschen	Braun	0,09
21399	Sektflaschen	Silber	0,08

Drahtbügel zum Verschließen von Sekt- und anderen Flaschen.

## Zubehör

Best.-Nr.	Für	Farbe	Preis in €
53924	Sektflaschen-Halteband-Bügelverschluss		0,65
21096	Bügel, groß, Porzellankopf		0,25
21075	Drillgerät für Drahtbügel		12,20



## Parafilm

Best.-Nr.	Preis in €
51803	28,90

5 cm breit, ca. 75 m im Karton. Die dehnbare Parafilm-Folie dient zum Verschließen von Gläsern und Flaschen (zwischen Kork/Deckel und Flaschenhals). Parafilm kann anstelle einer Schrumpfhaut zum Sichern des Verschlusses dienen. Dazu wird die flexible Folie eng an die mit einem Kork oder anderen Verschluss geschlossene Flasche angelegt und über den Flaschenkopf gezogen. Selbstklebende Stretchwirkung



FLASCHENZUBEHÖR

# Tragetaschen

## Tragetaschen Uni

Best.-Nr.	Farbe	Preis in €
23602	Rot	0,65
51255	Grün	0,65
53642	Blau	0,65
60408	Natur	0,65



## Tragetasche Welle 1er, mit Fenster

Best.-Nr.	Produkt	Farbe	Preis in €
59595	1er 360x100x80 mm	grün	1,14
53706	1er 360x100x80 mm	rot	1,14
53705	1er 360x100x80 mm	blau	1,14
53594	1er 360x100x80 mm	natur	1,03

## Tragetasche Welle 2er, mit Fenster

Best.-Nr.	Produkt	Farbe	Preis in €
57864	2er 360x170x86 mm	rot	1,52
57863	2er 360x170x86 mm	blau	1,52
58706	2er 360x170x86 mm	natur	1,35





### Tragetasche Welle mit einem Fenster

Best.-Nr.	Produkt	Farbe	Preis in €
53828	175x85x210 mm	natur	1,11
53870	175x85x210 mm	blau	1,33
53871	175x85x210 mm	rot	1,33

Für 2 Piccolo-Flaschen geeignet.



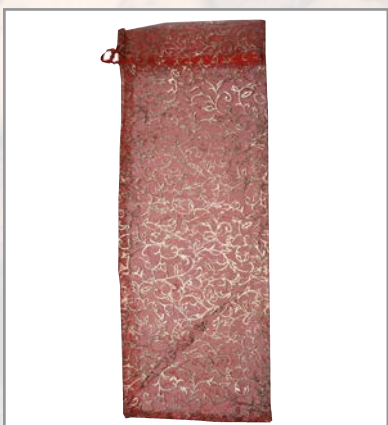
### Tragetasche Welle Mini

Best.-Nr.	Produkt	Farbe	Preis in €
59596	ohne Fenster	natur	0,86



### Tragetasche Welle Mini

Best.-Nr.	Produkt	Farbe	Preis in €
59823	mit 2 Fenster	natur	0,92



### Flaschenbeutel Organza Ornament

Best.-Nr.	Farbe	Maße	Preis in €
60424	rot/gold	140x350 mm	0,80

### Füllmaterial Sizzle-Pak

Best.-Nr.	Farbe	Preis in €
60426	natur	13,50

Aus Kraftpapier gefaltet und in Streifen geschnitten.

# Versandverpackung

Postgeprüfte Spezialversandkartons (PTZ geprüft) für Wein-, Sektflaschen und andere schlanke Flaschen von 270 - 380 mm Höhe.

## Versandkarton Variosend komplett

Best.-Nr.	Produkt	Inklusive	Preis in €
51197	1er	-	1,42
51204	2er	1 x Einlage, 1 x Oberteil	1,89
51205	3er	1 x Einlage, 1 x Oberteil	2,35
51206	6er	2 x Einlage, 2 x Oberteil	3,85
Rabatt: ab 100 st. 10%			



## Weinversandkartons

Best.-Nr.	Größe	Bestehend aus	LxBxH in mm	Zulassung	€/St.
61746	1er	Umkarton, Einlage, 1 Deckel	119 x 119 x 395	DHL & UPS	0,65
61747	2er	Umkarton, Einlage, 1 Deckel	210 x 112 x 395	DHL & UPS	1,03
61748	3er	Umkarton, Einlage, 1 Deckel	309 x 121 x 395	DHL & UPS	1,20
61749	6er	Umkarton, Einlagen, 1 Boden, 2 Deckel	307 x 210 x 395	DHL & UPS	1,89
61750	9er	Umkarton, Einlagen, 1 Deckel	310 x 310 x 396	DHL & UPS	2,91
61751	12er	Umkarton, Einlagen, 1 Boden, 2 Deckel	403 x 307 x 395	DHL & UPS	3,40
61968	15er	Umkarton, Einlagen, 1 Boden, 2 Deckel	507 x 310 x 396	DHL	4,80
61938	18er	Umkarton, Einlagen, 1 Boden, 2 Deckel	616 x 308 x 395	DHL	5,11
61939	18er	Umkarton, 2 Stützzuschnitte, Einlagen, 1 Boden, 2 Deckel	615 x 320 x 396	UPS	6,49

### DHL - GEPRÜFT:

0,75l Bordeaux-, Schlegel-, Burgunderflasche bis 355 mm Länge und bis zu einem Durchmesser von 86 mm  
0,75l Sekt- und Champagnerflaschen bis 330 mm Länge und bis zu einem Durchmesser von 86 mm mit Platzierung im Wechsel - Flaschenhals oben/unten zertifiziert

### UPS - GEPRÜFT:

0,75l Bordeaux-, Schlegel-, Burgunderflasche bis 355 mm Länge und bis zu einem Durchmesser von 86 mm  
0,75l Sekt- und Champagnerflaschen bis 330 mm Länge und bis zu einem Durchmesser von 86 mm mit Platzierung im Wechsel - Flaschenhals oben/unten möglich.



# Lagerkartons

Zum Lagern von 6 Flaschen. Durch Herabreißen der Perforierung können die Kartons der jeweiligen Flaschenhöhe angepasst werden.



## Tragekarton für Weinflaschen

Best.-Nr.	Farbe	Höhe	Länge x Breite	Preis in €
53214	Weiß	330	241 x 161	0,80
6 x 1 l + 6 x 0,75 l Burgunder, 6 x 0,75 l Schlegel (330mm), 6 x 0,75 l Bordeaux.				



## Flaschenkarton 6S

Best.-Nr.	Farbe	Höhe	Länge x Breite	Preis in €
23763	Braun	395 / 375	210 x 140	0,73
Für hohe schlanke Exklusivflaschen.				



## Flaschenkarton Marasca

Best.-Nr.	Farbe	Höhe	Länge x Breite	Preis in €
53623	Braun	220 / 280	185 x 125	0,59
Für 6x Marasca 0,25 l und 0,5 l.				

## Flaschenkarton WK

Best.-Nr.	Farbe	Höhe	Länge x Breite	Preis in €
23760	Braun	335 oder 290	265 x 180	0,77
Für 1 l Weinbrand- und Kurzhalsflaschen u.ä.				



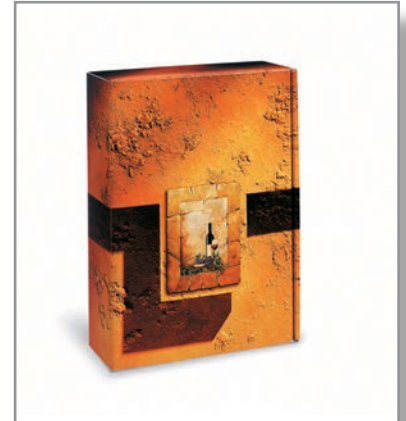
# Faltschachteln und Flaschenseide

Preis pro Stück. Auch einzeln lieferbar.

## Weinfaltschachtel Terra

Best.-Nr.	Typ	Farbe	Maße	Preis in €
58116	1-er	mit Aufdruck	78x78x363 mm	0,77
58117	2-er	mit Aufdruck	168x80x365 mm	1,57
58118	3-er	mit Aufdruck	236x82x365 mm	1,77

Verpackungseinheit: 50 st.



## Faltschachtel Frederick

Best.-Nr.	Farbe	Maße	Preis in €
59566	natur	293x123x40 mm	0,85

Passend z. Bsp. für 9xMarasca40 ml  
2xPreludio 0,1 l, 6xPortionsflasche 40 ml eckig, 3xOpera 0,1 l,  
4xEsprit 0,1l, 4x Marasca 0,1 l ,  
13x Marasca 20 ml...



## Präsentkorb

Best.-Nr.	Farbe	Maße	Preis in €
58119	natur	4-eck, mittel, 330x190x110 mm	2,15
58704	rot	4-eck, mittel, 330x190x110 mm	2,60
53835	natur	5-eck, klein, 150x220x60/110 mm	2,07
53981	rot	5-eck, klein, 150x220x60/110 mm	2,36
53824	blau	5-eck, mittel, 200x290x80/130 mm	3,48
53834	natur	5-eck, mittel, 200x290x80/130 mm	3,40
53842	rot	5-eck, mittel, 200x290x80/130 mm	3,38
58703	natur	5-eck, groß, 250x370x150 mm	3,16

Welle mittel Verpackungseinheit: 25 st.



## Flaschenseide

Best.-Nr.	Farbe	Preis in €
51264	blau	18,30
480 Blatt =1 Ries		

FLASCHENZUBEHÖR

# Holzkisten



## Holzkiste 1-er

Best.-Nr.		Maße	Preis in €
23780	mit Scharnier	400x90x90 mm	5,67

Aus Birkeneschichtholz mit Scharnier.



## Holzkiste 2-er

Best.-Nr.		Maße	Preis in €
23781	mit Scharnier	400x170x90 mm	6,64

Aus Birkeneschichtholz mit Scharnier und Flaschenhalterung.



## Holzkiste 2-er Gardenia

Best.-Nr.		Maße	Preis in €
52500	mit Scharnier	265x85x45 mm	4,32

Mit Scharnier, passend für 2x Gardenia 0,1l.



## Holzkiste 5-er

Best.-Nr.		Maße	Preis in €
53728	mit Scharnier	185x145x42 mm	3,76

Mit Scharnier, für runde Portionsflaschen 40 ml.

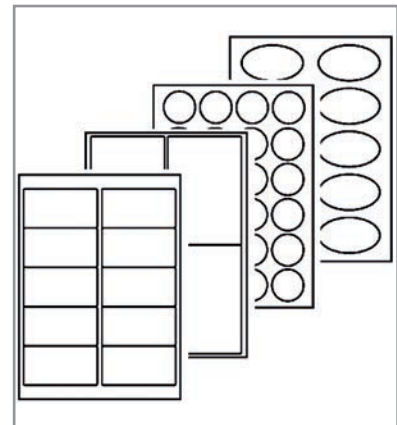
# Flaschenetiketten

Wir bieten Ihnen ein umfangreiches Sortiment an Etiketten für den Kleinabnehmer. Unser Fachpersonal steht Ihnen gerne zur Verfügung.

## Blanko Etiketten und Software

Best.-Nr.	Typ + Größe	Etiketten pro Bogen	Preis in €
57966	Eckig 45 x 30 mm (abgerundete ecken)	36 St.	0,36
57984	Eckig 63,5 x 46,6 mm (abgerundete ecken)	18 St.	0,36
57972	Oval 80 x 47 mm	10 St.	0,36
57969	Eckig 82 x 52 mm (abgerundete ecken)	10 St.	0,36
57970	Eckig 98 x 52 mm (abgerundete ecken)	10 St.	0,36
57971	Eckig 99 x 67 mm (abgerundete ecken)	8 St.	0,36
57968	Rund 40 mm	24 St.	0,36
58014	Eckig 144 x 98 mm (abgerundete ecken)	4 St.	0,36
58463	Eckig 38 x 21 mm		0,35

Blanko Etiketten zum selber Bedrucken.



## Anhänger, Heftchen

Best.-Nr.	Typ	Preis in €
51088	Anhänger klein, d=33mm	0,15
51075	Heftchen groß, 50x70mm	0,17
51081	Heftchen klein, 35x53mm	0,17

Neutrale Anhänger + Heftchen



## Originalabfüllung-Etiketten

Best.-Nr.	Typ	Preis in €/St.
58250	Groß, 119x20 mm, selbstklebend	0,06
23461	Klein, 70x5 mm, selbstklebend	0,05

Rolle = 500 St.



# Flaschenreinigung

Um Staub und Verunreinigungen aus Flaschen zu entfernen ist eine Reinigung notwendig. Hierzu bieten wir spezielle Flaschenwaschmaschinen mit Spülung und mechanischer Bürstenreinigung.



## Flaschenspülgerät klein

Best.-Nr.	Produkt	Preis in €
21200	Flaschenspülgerät	50,95
59170	Ersatzbürste Nylon	8,40
Mit Wasserdruckantrieb und Bürste		



## Flaschenspülmaschine

Best.-Nr.	Produkt	Preis in €
21205	Flaschenspülmaschine FS 2000	365,00
59170	Ersatzbürste Nylon	8,40

Die bedienungsfreundliche und wassersparende Flaschenspülmaschine Maxi Wash ermöglicht es Flaschen in einem Arbeitsgang innen zu reinigen. Die Bedienung der Maschine erfolgt durch das Drücken des Haltepedals und sie ist für alle gängigen Flaschenformate geeignet. Die Flaschen werden innen durch die rotierende Bürste und durch Wassereinfluss in die Flasche gereinigt und außen durch das Besprühen der Flasche mit Wasser und das Rotieren der Flasche. Die Maschine ist nach CE Normen hergestellt und die 24 Volt Niederspannung ermöglicht ein gefahrenloses Arbeiten.

Für den Wasserzulauf ist ein 1/2" Schlauchstück und für den Ablauf ein 3/4" Anschluss vorgesehen. Die Maschinen werden kpl. mit Bürste und Transformator 220/24 Volt geliefert. Höhe 800 mm. Die Maschine ist nicht für Dauerbetrieb geeignet. Verschmutzte Flaschen sollten vorher am besten mit einem Flaschenreiniger (Superfla, Art. Nr. 12290) im Wasserbad vorgereinigt werden.



## Flaschenwaschmaschine PS 400

Best.-Nr.	Produkt	Preis in €
52544	PS 400	a.A.

Ausstattung:  
2 Reinigungseinheiten mit 1 Zentralbürste und 2 Bodenbürsten.

Technische Daten:  
Anschlußleistung 380V, 50Hz, 0,5KW.  
Wasserdruck mind. 2 bar  
Maße: 780x1210x550mm(LxBxH)  
Gewicht: 80 kg  
Leistung: ca. 500 Fl/std.

## Flaschenabtropfgestell

Best.-Nr.	Produkt	Preis in €
21210	Flaschenabtropfgestell	21,50

Flaschenabtropfgestell für ca. 80 Flaschen; Kunststoff, stabile Ausführung, kippstabil, raumsparend, optimales Abtropfen.



## Flaschenschwefler

Best.-Nr.	Produkt	Preis in €
21211	Flaschenschwefler	15,90

Flaschenschwefler zum Ausschweifeln von Flaschen mit 2%iger schwefeliger Säurelösung. Mit manueller Sprühpumpe und Rundstrahldüse zum gleichmäßigen Sprühen. Kombinierbar mit dem Flaschenabtropfgestell.



# Arbeitsschutz

Eine wichtige Angelegenheit beim Umgang mit heißen Schlempen oder konzentrierten Säuren und Reinigungsmitteln. Bitte immer Schutzkleidung, Handschuhe und Brille tragen.

## Kellereischurz

Best.-Nr.	Produkt	Preis in €
12101	Kellereischurz 90x110	14,50
60919	Kellereischurz 90x120	15,40

Kellereischurz grau, Kordel in Ösen. Geeignet für sämtliche Aufgaben und Tätigkeiten in der Getränkeverarbeitung.



## Handschuhe

Best.-Nr.	Typ	Länge (mm)	Größe	Preis in €
52119	Cama Iso	300	10	24,18
12128	Combi beige	400	9	9,25
52120	Combi beige	400	10	9,25
52121	Combi beige	400	11	9,25
12129	Combi beige	600	9	17,38
52122	Combi beige	600	10	17,38
52123	Combi beige	600	11	17,38

Handschuhe, isoliert oder in langer Form für spezielle Aufgaben in der Brennerei, Mosterei und Weinherstellung.

# Bestellschein

Anzahl	Bestellnummer	Artikelbezeichnung	Preis in €

Der Mindest-Nettoauftragswert für Versandlieferungen beträgt EUR 50,-. Liegt der Betrag darunter, berechnen wir EUR 5,- Mindermengenzuschlag. Versand und Verpackungskosten werden zum Selbstkostenpreis berechnet. Flaschen und Glasballone können wegen Bruchgefahr nur per Spedition versendet werden, Speditionskosten betragen mindestens EUR 25,80 netto. Bei Postversand werden EUR 7,60 netto pro Paket berechnet. Mindestbestellmenge bei Flaschen 10 St. pro Sorte, darunter 20 % Mindermengenzuschlag. Ab Nettobestellwert EUR 1.250,- erfolgt Lieferung frei Haus.

**Ich/Wir bestellen zu den uns bekannten Verkaufs- und Lieferbedingungen der Firma Katharinenhof, Bollig-Lex Elfriede die o. g. Artikel.  
Alle Preise verstehen sich zzgl. der gesetzlichen MwSt.**

Absender / Besteller	Stempel:
Name, Vorname	Kundennummer:
Firma	
Straße	
PLZ / Wohnort	
Telefon	
Fax	
Email	

Zahlungsart Neukunde. Zahlungsart bitte ankreuzen:	
<input type="checkbox"/> Vorkasse	
<input type="checkbox"/> Zahlung per Kreditkarte	
Hiermit ermächtigen wir die Firma Katharinenhof den Rechnungsbetrag über unsere Kreditkarte einzuziehen.	
Kartennummer:	Gültig bis:

Datum & Unterschrift



# Allgemeine Geschäftsbedingungen

## 1. Angebote

Unsere Angebote sind hinsichtlich Preise, Liefermöglichkeiten und Lieferfristen freibleibend.

## 2. Eigentumsvorbehalt

Alle von uns gelieferten Waren bleiben bis zu vollständigen Bezahlung sämtlicher Forderungen unser Eigentum.

Der Eigentumsvorbehalt erstreckt sich auch auf die durch Verarbeitung entstehenden neuen Produkte.

Bei Verbindung oder Vermischung mit uns nicht gehörenden Waren erwerben wir Miteigentum an dieser Ware.

Im Falle einer Weiterveräußerung vor Zahlung des gesamten Kaufpreises geht die dem Käufer aus der Weiterverarbeitung erwachsenen Forderungen an uns über.

## 3. Lieferbedingungen

Die Preise verstehen sich ab Werk, ausschließlich Verpackung zzgl. MwSt.

Ab einem Warenwert von 1250,- € liefern wir frei Haus.

Wir behalten uns die Versandart vor.

Flaschen und Gläser werden nur per Frachtsendung versandt.

Mindestbestellwert 140,- € bei Lieferung durch unser Fahrzeug

Die Auslieferung erfolgt:

Montags	Untermosel ( z.B. Bernkastel-Kues, Kröv, Zell, Wittlich usw.)
Dienstags	Eifel ( z.B. Bitburg, Prüm, Bollendorf, angrenzendes Luxemburg usw.)
Mittwochs	Kusel ( z.B. St. Wendel, Kusel, Glanbrücken, usw.)
Donnerstags	Obermosel ( z.B. Trier, Konz, Perl, Saarburg, Mettlach usw.)
Freitags	Saarland ( z.B. Losheim, Saarlouis, Wallerfangen, Homburg, Zweibrücken usw.)

## 4. Frachtkosten

Paketsendungen pauschal 5,- € zzgl. 19 % ergibt 5,95 €

Paketsendungen pauschal 40,- € zzgl. 19 % ergibt 47,60 €

Auslieferung durch unser Fahrzeug kostenfrei (Mindestmenge beachten)

Paletten und PVC Lagen können getaucht werden.

Paletten und PVC Lagen, die nicht getaucht werden, werden mit 10,- € bzw. 3,50 € berechnet.

Bei frachtfreier Rückgabe erfolgt Gutschrift.

## 5. Rücksendungen/Abzüge

Bei Rücksendungen müssen Sie uns vorher informieren. Wir entscheiden dann über die Frachtart.

Unberechtigte Abzüge werden zurückgefordert.

## 6. Zahlung

Alle Zahlungen sind ohne Abzug von Skonto an unsere angegebenen Konten zu leisten.

Bei Neukunden bitte Vorkasse.

## 7. Höhere Gewalt

Unverschuldete Umstände wie Streik, Aussperrung, Feuerschäden, behördliche Verfügungen, Rohstoffmängel usw. befreien uns für die Dauer der Störung von der Lieferverpflichtung

## 8. Versicherung

Alle Waren werden auf Gefahr des Käufers versandt und von uns nur auf dessen ausdrücklichen Wunsch versichert.

Bei Reklamationen wenden Sie sich bitte an den jeweiligen Spediteur.

Für eingetretenen Verlust durch Bruch oder sonstige Schäden haftet ausschließlich die jeweilige Spedition.

## 9. Beanstandungen

Beanstandungen müssen spätestens 1 Woche nach Lieferung der Ware schriftlich angezeigt werden.

Bei berechtigter Beanstandung wird nach unserer Wahl Ersatzlieferung oder Gutschrift geleistet.

Wir haften nicht für Schäden, die durch mangelhafte Ware entstanden sind. Geringe Qualitätsschwankungen, deren Ursache die Natürlichkeit des Produktes bzw. der verwendeten Rohstoffe ist, berechtigt nicht zur Beanstandung bzw. zu Schadensersatzansprüchen

## 10. Erfüllungsort und Gerichtsstand

Erfüllungsort für Lieferung und Zahlungen ist 54349 Trittenheim

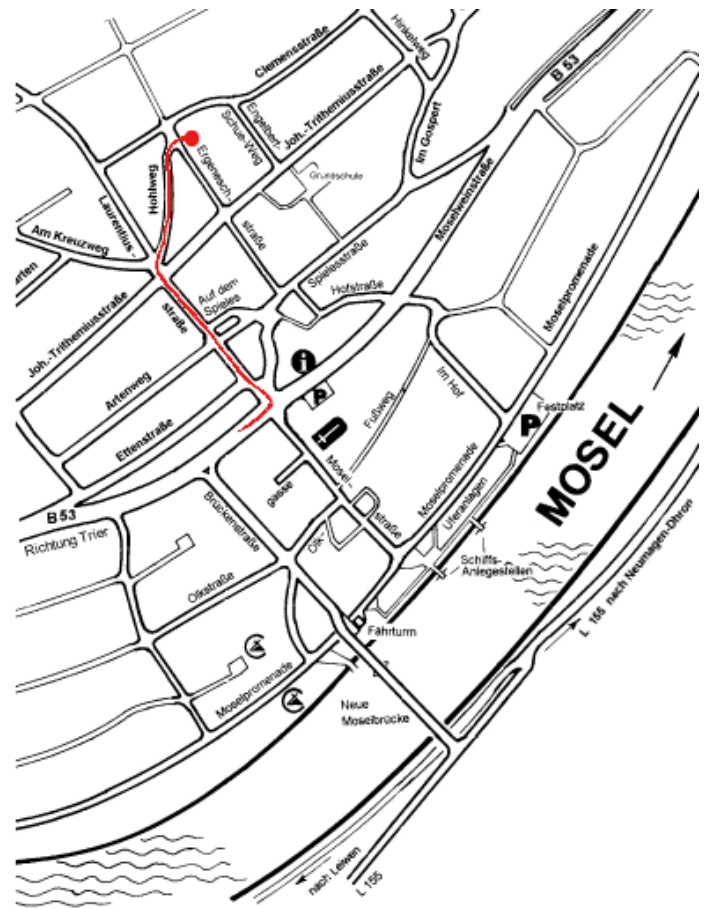
Gerichtsstand ist 54470 Bernkastel-Kues

## So finden Sie uns:



Abfahrt Mehring A1  
Links Richtung Büdlicher Brück  
Dann wieder links Richtung Trittenheim

Abfahrt Föhren A1  
Richtung Mosel  
Dort links über Klüsserrath nach Trittenheim



Katharinenhof  
Bollig-Lex Elfriede

Erganeschstr. 12  
54349 Trittenheim

Tel. 0 65 07 / 22 44

Fax 0 65 07 / 57 21

[brennereibedarf-katharinenhof@t-online.de](mailto:brennereibedarf-katharinenhof@t-online.de)