

UPDATED EDITION  
2010



# CRUNCH

*turn up your life*

CAR AUDIO UNLIMITED



Mit der Jahrtausendwende expandierte das mittlerweile in Chicago ansässige Unternehmen CRUNCH vertriebllich und entwicklungstechnisch nach Deutschland. Fortan wurde die Modellpolitik immer mehr an die europäischen Marktgegebenheiten angepasst. Und das mit stetigem Erfolg, denn wer heute auf der Suche nach erstklassigen Verstärkern, Tieftönern oder Lautsprechern für sein Auto ist, kommt an CRUNCH einfach nicht vorbei. So präsentiert sich CRUNCH heute als einer der international führenden Anbieter im Bereich Car Hifi und steht für trendige und frische "Sound & Style"-Produkte, ohne die gewohnte Qualität und Performance zu vernachlässigen. Ein motiviertes Entwicklerteam mit jahrzehntelanger Erfahrung sorgt stets für neue und innovative Produktideen, die dem Zeitgeist und den Anforderungen moderner Soundsysteme im Auto mehr als gerecht werden.

Als in den frühen 80'er Jahren die Car Hifi Szene in den USA noch in ihren Kinderschuhen steckte, war die Marke CRUNCH bereits mit am Start als einer der Wegbereiter für hochklassigen Sound im Auto. Wenig später schwappte die Car Hifi Begeisterungswelle über den großen Ozean und CRUNCH gehörte mit zu den ersten US-Marken, die den "American Way of Sound" in Europa repräsentierten. Schon damals stand CRUNCH für erstklassige Subwoofer und Lautsprecher, die im Gegensatz zu den damals sehr spärlich klingenden Werksanlagen der Automobilhersteller für brillante Klänge und mächtigen Bass sorgten. In den 90'ern hatte sich CRUNCH auch als Lieferant von leistungsstarken Car Hifi Verstärkern etabliert und zählt mittlerweile zu den bedeutendsten Anbietern auf dem Markt, was bis zum heutigen Tag anhält.

*By the turn of the millennium the Chicago based brand CRUNCH expanded their logistics and product development into Germany. From that time on, the model policy and customer needs were influenced more and more by the European market. The persistence and continued efforts paid off, as whomever is looking for high quality loudspeakers, subwoofers or amplifiers for cars, there is no way around CRUNCH. CRUNCH presents itself nowadays as one of the international leading and most successful suppliers for car stereo equipment and stands for trendy and fresh "sound & style"-products - without sacrificing quality and performance. A motivated team of engineers with great knowledge and experience of decades always provides new and innovative product ideas, always meeting the spirit of the time and requirements for modern sound systems in cars.*

*In the early 80's, when the car audio scene in the USA has been in the fledgling stage, the brand CRUNCH just started as one of the pioneers for high quality car sound. Straight after, the US-enthusiasm for car hifi spilled over the ocean into Europe and CRUNCH belonged to one of the first US-brands representing the "American Way of Sound". At that time CRUNCH already stood for high quality and well sounding subwoofers and loudspeakers, providing brilliant sound and mighty bass - compared to the flimsy sounding factory sound systems of the car manufacturers. In the 90's CRUNCH was also established as supplier of heavy duty car hifi amplifiers and became in the meantime one of the most distinguished suppliers on the market, still lasting until today.*



## AMPLIFIERS

DSX SERIES	03
GTX SERIES	04
MXBi SERIES	06
MXB SERIES	07
GTS SERIES	08



## WOOFERS & BOXES

GP SERIES	09
MXB/MXQ SERIES	10
GTR/GTX SERIES	11
CRB SERIES	12
GPX SERIES	13



## SPEAKERS

MXB SERIES	14
BMX SERIES	15
GP SERIES	16
GTR SERIES	18



## ACCESSORIES

POWER CAPACITORS	19
WIRE & RCA KITS	19



# AMPLIFIERS DSX SERIES

Nomen est omen - CRUNCH definiert mit der schicken DEFINITION DSX-Serie ein völlig neues Verstärkersegment der Kompaktklasse und wird ihrem Namen somit mehr als gerecht. Vergessen Sie, was Sie bisher über herkömmliche Endstufen gehört haben: Die extrem kompakten DSX Mini-Amps räumen mit dem Vorurteil auf, dass leistungsstarke und gut klingende Endstufen besonders groß und unhandlich sein müssen. Dank der wegweisenden und aus der Computerchip-Produktion bekannten SMD-Technik sind die CRUNCH Ingenieure in der Lage, die benötigten High-End-Komponenten auf einer besonders kleinen Platine unterzubringen, ohne dabei Kompromisse im Bereich Leistung, Langlebigkeit oder Klang zu machen. Alle drei gleich großen Modelle haben alles an Bord, was man für den Betrieb einer leistungsfähigen Car-Audio-Anlage braucht, sind perfekt gestylt und klingen dabei auch noch super. Sowohl die analogen 2- oder 4-Kanal-Amps, als auch der 750 Watt starke digitale Monoblock besitzen die gleichen schlanken Abmessungen und finden überall im Auto Platz - ein DSX Verstärker ist beispielsweise kleiner als eine Einzelseite in diesem Katalog.

*Nomen est omen - CRUNCH defines with the gorgeous DEFINITION DSX-Series a completely new amplifier segment in the compact class and commits fully to its name. Forget what you have heard so far about conventional amplifiers: The extremely compact DSX mini amps overcome the associated bias that powerful and good sounding amps must be quite big and bulky. Due to groundbreaking SMD-Technology known from the computer chip industry, the CRUNCH engineers were able to assemble all high end components on a very small circuit board, making no compromises about power, stability and sound quality. All three identical sized models have everything on board needed to operate efficient car audio systems and besides that, they look cool and really sound great. The analog 2- and 4-channel models as well as the powerful 750 Watt digital monoblock share the same slim dimensions and find room in every location of your car - a DSX amplifier is for example smaller than a single page in this catalog.*



### **DSX4500 NEW**

4 x 75/125 Watt RMS @ 4/2 Ohm  
 4 x 150/250 Watt max. @ 4/2 Ohm  
 2 x HP 10-150 Hz, 2 x LP 30-150 Hz  
 2 x Bass-Boost 0-12 dB  
 Input Selector  
 RCA/Cinch In-/Outputs  
 202 x 48 x 230/270 mm



### **DSX2350 NEW**

2 x 100/175 Watt RMS @ 4/2 Ohm  
 2 x 200/350 Watt max. @ 4/2 Ohm  
 HP 15-250 Hz, LP 30-250 Hz  
 Bass-Boost 0-12 dB  
 Stereo/Mono Selector  
 RCA/Cinch In-/Outputs  
 202 x 48 x 230/270 mm



### **DSX1500D NEW**

1 x 300/500/750 Watt RMS @ 4/2/1 Ohm  
 1 x 600/1000/1500 Watt max. @ 4/2/1 Ohm  
 LP 40-180 Hz, Bass-Boost 0-12 dB  
 Subsonicfilter 15-55 Hz  
 RCA/Cinch In-/Outputs  
 Bass Remote, Master/Slave-Mode  
 202 x 48 x 230/270 mm



# AMPLIFIERS GTX SERIES



CRUNCH präsentiert mit der GRAVITY GTX Serie elf ausgereifte, noble Endstufen-Modelle in der Premium-Klasse. Die edlen, schwarz gebürsteten Kühlkörper sind mit technisch ausgereiften und gut durchdachten Schaltungen bestückt, die eine hervorragende Klangwiedergabe garantieren. So kommen in den sieben Mehrkanalmodellen bereits in den Vorverstärker-Sektionen rauscharme und schnelle Eingangs-OPs mit 9V/μS Slew-Rate zum Einsatz, die wiederum High-Speed Toshiba Endtransistoren zu Höchstleistungen antreiben. Stabile Wedge-Terminals nehmen große Kabelquerschnitte auf; bündig in den Kühlkörper eingelassene Acrylglas-Logopaneln unterstreichen den gelungenen Auftritt mit einer dezenten, umschaltbaren Beleuchtung.

*CRUNCH presents with the GRAVITY GTX Series eleven perfected, noble amplifier models in the premium class. The superb, black hairline-brushed heatsinks are fully equipped with technically far sophisticated and elaborated circuits, which guarantee great sound and performance. Therefore only low-noise, fast switching input OP amps with amazing 9V/μS slew rates are used in the delicate pre-amplifier sections of the seven available multi-channel models, driving fast High-Speed Toshiba output transistors to peak performance. Solid wedge-design connecting terminals accept large wire dimensions; flush-mount acrylic LED logo-panels emphasize the great look and feel of the GRAVITY Amplifiers with a discreet, in white or blue switchable illumination.*



## GTX4400

4 x 60/100 Watt RMS @ 4/2 Ohm  
4 x 120/200 Watt max. @ 4/2 Ohm  
2 x HP 60-1200 Hz, 2 x LP 30-250 Hz  
2 x Bass-Boost 0-12 dB, Input Selector  
High-Level Inputs  
RCA/Cinch In-/Outputs  
250 x 55 x 280/310 mm



## GTX4600

4 x 80/150 Watt RMS @ 4/2 Ohm  
4 x 160/300 Watt max. @ 4/2 Ohm  
2 x HP 10-1200 Hz, 2 x LP 30-150 Hz  
2 x Bass-Boost 0-12 dB, Input Selector  
Twin Sub Function, Bandpass Function  
Bass Remote, RCA/Cinch In-/Outputs  
250 x 55 x 320/350 mm



## GTX4800

4 x 110/200 Watt RMS @ 4/2 Ohm  
4 x 220/400 Watt max. @ 4/2 Ohm  
2 x HP 10-1200 Hz, 2 x LP 30-150 Hz  
2 x Bass-Boost 0-12 dB, Input Selector  
Twin Sub Function, Bandpass Function  
Bass Remote, RCA/Cinch In-/Outputs  
250 x 55 x 400/430 mm



**CAR & HIFI** BESTES PRODUKT  
Ausgabe 5/2009  
Crunch GTX4800  
Oberklasse  
Preis/Leistung: sehr gut  
**1,2**



## GTX2200

2 x 60/100 Watt RMS @ 4/2 Ohm  
2 x 120/200 Watt max. @ 4/2 Ohm  
HP 60-1200 Hz, LP 40-150 Hz  
Bass-Boost 0-12 dB  
High-Level Inputs  
RCA/Cinch In-/Outputs  
250 x 55 x 220/250 mm



## GTX2400

2 x 110/200 Watt RMS @ 4/2 Ohm  
2 x 220/400 Watt max. @ 4/2 Ohm  
HP 10-1200 Hz, LP 30-150 Hz  
Bass-Boost 0-12 dB  
Bandpass Function, Bass Remote  
RCA/Cinch In-/Outputs  
250 x 55 x 250/280 mm



## GTX2600

2 x 160/300 Watt RMS @ 4/2 Ohm  
2 x 320/600 Watt max. @ 4/2 Ohm  
HP 10-1200 Hz, LP 30-150 Hz  
Bass-Boost 0-12 dB  
Bandpass Function, Bass Remote  
RCA/Cinch In-/Outputs  
250 x 55 x 320/350 mm

**CAR & HIFI** Ausgabe 5/2009  
Crunch GTX2600  
Oberklasse  
Preis/Leistung: sehr gut  
**1,3**

# AMPLIFIERS GTX SERIES

Besonderes Augenmerk richteten die CRUNCH-Ingenieure auf die Entwicklung der Monoblöcke, denn in Musikstücken entfallen etwa 70% der Anteile auf den Frequenzbereich unterhalb von 100 Hz und somit auf den Bass. Hand aufs Herz – die Basswiedergabe ist doch, wofür genau das schlägt! Physikalisch betrachtet ist der Tieftonbereich jedoch die am schwierigsten zu meisternde Akustik-Aufgabe, weshalb man dafür viel Leistung braucht. Ideal sind daher die laststabilen Monoblöcke, die gegenüber Mehrkanal-Amps im Vorteil sind. Als Flaggschiff darf der 1500 Watt starke GTX3000D mit genialem Bass-Equalizer gelten. Wer mehr Dampf braucht – dank Master/Slave Schaltung kann man auch 2 davon zusammen auf 3000 Watt RMS brücken!

*The CRUNCH engineers paid extra attention to the development of the monoblock amplifiers, as 70% of musical compositions usually contain passages of low-frequency tones below 100 Hz, which are considered as bass. Cross your heart - bass performance - that's what it is all about! Unfortunately the low frequency reproduction is the most difficult physical acoustical challenge, which means it needs a lot of amp power. Ideal for subwoofer applications are the ultra-stable CRUNCH monoblocks, which are far better than simple bridged multi-channel amplifiers. The 1500 Watts RMS rated GTX3000D with extended bass-control and master-slave technology is the uncompromising flagship. If you want more power – simply bridge 2 amps to amazing 3000 Watts RMS.*



## GTX750

1 x 200/375 Watt RMS @ 4/2 Ohm  
1 x 400/750 Watt max. @ 4/2 Ohm  
LP 40-150 Hz, Bass-Boost 0-12 dB  
Subsonicfilter 15-55 Hz  
RCA/Cinch In-/Outputs  
Bass Remote  
250 x 55 x 250/280 mm



## GTX1000

1 x 300/500 Watt RMS @ 4/2 Ohm  
1 x 600/1000 Watt max. @ 4/2 Ohm  
LP 40-150 Hz, Bass-Boost 0-12 dB  
Subsonicfilter 15-55 Hz  
RCA/Cinch In-/Outputs  
Bass Remote  
250 x 55 x 320/350 mm



## GTX1250

1 x 275/450/625 Watt RMS @ 4/2/1 Ohm  
1 x 550/900/1250 Watt max. @ 4/2/1 Ohm  
LP 40-150 Hz, Bass-Boost 0-12 dB  
Subsonicfilter 15-55 Hz  
RCA/Cinch In-/Outputs  
Bass Remote  
250 x 55 x 400/430 mm



**CAR & HIFI** BESTES PRODUKT  
Ausgabe 5/2009  
Crunch GTX3000D  
Spitzenklasse  
Preis/Leistung: sehr gut  
**1,2**

## GTX3000D

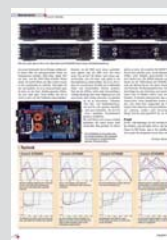
1 x 600/1000/1500 Watt RMS @ 4/2/1 Ohm  
1 x 1200/2000/3000 Watt max. @ 4/2/1 Ohm  
LP 35-250 Hz, Bass-Boost 0-18 dB  
Subsonicfilter 15-55 Hz, Phase Shift 0-180°  
Master/Slave Mode, Balanced Inputs  
RCA/Cinch In-/Outputs, Bass Remote  
250 x 55 x 380/410 mm



**CAR & HIFI** Ausgabe 5/2009  
Crunch GTX5900  
Spitzenklasse  
Preis/Leistung: sehr gut  
**1,3**

## GTX5900

4 x 75/125 + 200/300/400 Watt RMS @ 4/2/1 Ohm  
4 x 150/250 + 400/600/800 Watt max. @ 4/2/1 Ohm  
2 x HP 10-150 Hz, LP 30-150 Hz (CH 5)  
Bass-Boost 0-12 dB (CH 5)  
Subsonicfilter 15 - 55 Hz (CH 5)  
Bass Remote, RCA/Cinch Inputs  
250 x 55 x 500/530 mm



### Test in Car & Hifi 5/2009

**Auszug:** Die Gravity-Serie markiert die Premiumklasse von Crunch und zeigt dies auch selbstbewusst. Alle Verstärker stecken in edlen, schwarzen Gehäusen denen es auch nicht an Stabilität mangelt.

Ein Ein- oder Aufsteiger, der sich auf diese Endstufen einlässt, wird auf jeden Fall so viel Spaß am Thema Car-Hifi finden, dass er ihm verfallen wird. Und so geht die erfolgreiche Crunch-Story weiter...

*Excerpt: The Gravity-Series assign the Crunch premium class and shows this with self-confidence. All amplifiers come in precious, black heatsinks with no lack of stability.*

*Beginners or trade-up buyers, which are engaged with these amps, will have many fun with the car hifi issue and they will become addicted to it. And so the successful Crunch story continues...*



# AMPLIFIERS MXBi SERIES

Die modern gestylten BLACKMAXX MXBi Verstärker bieten mächtig Power, eine ausgezeichnete Klangperformance und ein grandioses Outfit. Die aufwendige Konstruktion zeigt sich im Detail - die Oberklasse-Amps sind mit zwischen blau und weiß umschaltbaren LED-Badges, großen Wedge-Terminals und schweren Aluminium-Kühlkörpern mit gebürsteten Metall-Abdeckungen versehen. In mehreren Car & Hifi Tests konnten die Amps die kritischen Redakteure überzeugen: Zahlreiche Modelle wurden mit den begehrten Auszeichnungen "Bestes Produkt" und "Preistipp" in der Oberklasse ausgezeichnet.

*The modern styled BLACKMAXX MXBi amplifiers offer mighty output power, outstanding sound characteristics and great outfit. The elaborated manufacturing quality is reflected in fine details - the amps are equipped with switchable white and blue coloured LED-badges, massive wedge-type terminals and heavy aluminum heatsinks with hairline-brushed metal-covers. In miscellaneous tests in the Car & Hifi magazine the amps convinced the critical testers: several models were rewarded with the eligible "Best Product" and "Price Tip" awards in the top class category.*



## MXB4100i

4 x 70/100 Watt RMS @ 4/2 Ohm  
4 x 100/200 Watt max. @ 4/2 Ohm  
2 x HP 60-1200 Hz, 2 x LP 40-150 Hz  
2 x Bass-Boost 0-12 dB  
High Level Inputs, Input Selector  
RCA/Cinch In-/Outputs  
230 x 53 x 315 mm



**CAR&HIFI** Ausgabe 5/2006  
Crunch MXB4150i  
Preis/Leistung: hervorragend **1,4**

## MXB4150i

4 x 100/150 Watt RMS @ 4/2 Ohm  
4 x 150/300 Watt max. @ 4/2 Ohm  
2 x HP 60-1200 Hz, 2 x LP 40-150 Hz  
2 x Bass-Boost 0-12 dB  
High Level Inputs, Input Selector  
RCA/Cinch In-/Outputs  
230 x 53 x 350 mm



## MXB4200i

4 x 125/200 Watt RMS @ 4/2 Ohm  
4 x 200/400 Watt max. @ 4/2 Ohm  
2 x HP 60-1200 Hz, 2 x LP 40-150 Hz  
2 x Bass-Boost 0-12 dB  
High Level Inputs, Input Selector  
RCA/Cinch In-/Outputs  
230 x 53 x 430 mm



**CAR&HIFI** Ausgabe 5/2006  
Crunch MXB2200i  
Preis/Leistung: hervorragend **1,3**

## MXB2200i

2 x 120/200 Watt RMS @ 4/2 Ohm  
2 x 200/400 Watt max. @ 4/2 Ohm  
HP 60-1200 Hz, LP 40-150 Hz  
Bass-Boost 0-12 dB  
High Level Inputs  
RCA/Cinch In-/Outputs  
230 x 53 x 280 mm



**CAR&HIFI** Ausgabe 2/2009  
Crunch MXB-2300i  
Preis/Leistung: sehr gut **1,5**

## MXB2300i

2 x 175/300 Watt RMS @ 4/2 Ohm  
2 x 300/600 Watt max. @ 4/2 Ohm  
HP 60-1200 Hz, LP 40-150 Hz  
Bass-Boost 0-12 dB  
High Level Inputs  
RCA/Cinch In-/Outputs  
230 x 53 x 350 mm

**PREISTIPP**  
Oberklasse 200 - 250 €  
**CAR&HIFI** 2/2009



## MXB1200i

1 x 275/450/600 Watt RMS @ 4/2/1 Ohm  
1 x 550/900/1200 Watt max. @ 4/2/1 Ohm  
LP 40-150 Hz, Bass-Boost 0-12 dB  
Subsonicfilter 15-55 Hz  
RCA/Cinch In-/Outputs  
Bass Remote  
230 x 53 x 430 mm

# AMPLIFIERS MXB SERIES



MXB MkII Verstärker sind Neuaufgaben der bewährten BLACKMAXX Modelle, die zu den am besten verkauften Verstärker-Linien in Europa gehören. Solide Technik, optimale Leistungsentfaltung und enorme Laststabilität machen die MXB Verstärker zu absoluten Sound-Highlights dieser Preisklasse. Die Endstufen verfügen bereits über alle sinnvollen Basisfeatures wie variable Frequenzweichen und Line-Outputs. Als neues Modell wurde eine neue, kompakte Mono-Endstufe MXB750 entwickelt, welche wie die 1 Ohm stabile MXB1000 mit einer Bass-Fernbedienung und Subsonicfilter ausgestattet ist.

*MXB MkII amplifiers are revised editions of the popular BLACKMAXX models, which belong to the best selling amplifier lines in Europe. Solid technology, great output power and enormous load stability set the MXB amplifiers as absolute sound highlights in its price category. The amplifiers are well-equipped with all reasonable features such as variable crossover filters as well as line outputs. The newly engineered, compact sized MXB750 expands the monoblock range and includes - like the 1 ohm stable MXB1000 - an external bass-remote and subsonic filter.*



## MXB480

4 x 60/100 Watt RMS @ 4/2 Ohm  
4 x 120/200 Watt max. @ 4/2 Ohm  
2 x HP 60-1200 Hz, 2 x LP 40-150 Hz  
2 x Bass-Boost 0-12 dB  
High Level Inputs, Input Selector  
RCA/Cinch In-/Outputs  
251 x 55 x 285/315 mm



## MXB4125

4 x 85/125 Watt RMS @ 4/2 Ohm  
4 x 125/250 Watt max. @ 4/2 Ohm  
2 x HP 60-1200 Hz, 2 x LP 40-150 Hz  
2 x Bass-Boost 0-12 dB  
High Level Inputs, Input Selector  
RCA/Cinch In-/Outputs  
251 x 55 x 310/340 mm



## MXB280

2 x 60/100 Watt RMS @ 4/2 Ohm  
2 x 120/200 Watt max. @ 4/2 Ohm  
HP 60-1200 Hz, LP 40-150 Hz  
Bass-Boost 0-12 dB  
High Level Inputs  
RCA/Cinch In-/Outputs  
251 x 55 x 185/215 mm



## MXB2175

2 x 110/175 Watt RMS @ 4/2 Ohm  
2 x 175/350 Watt max. @ 4/2 Ohm  
HP 60-1200 Hz, LP 40-150 Hz  
Bass-Boost 0-12 dB  
High Level Inputs  
RCA/Cinch In-/Outputs  
251 x 55 x 250/280 mm



## MXB750 NEW

1 x 200/375 Watt RMS @ 4/2 Ohm  
1 x 400/750 Watt max. @ 4/2 Ohm  
LP 40-150 Hz, Bass-Boost 0-12 dB  
Subsonicfilter 15-55 Hz  
RCA/Cinch In-/Outputs  
Bass Remote  
251 x 55 x 250/280 mm



## MXB1000

1 x 275/400/500 Watt RMS @ 4/2/1 Ohm  
1 x 550/800/1000 Watt max. @ 4/2/1 Ohm  
LP 40-150 Hz, Bass-Boost 0-12 dB  
Subsonicfilter 15-55 Hz  
RCA/Cinch In-/Outputs  
Bass Remote  
251 x 55 x 400/430 mm





# AMPLIFIERS GTS SERIES

GTS Serie Amps sind optisch veredelte Design-Varianten in klassisch gestylten Kühlkörpern. Sie wurden mit blauer CRUNCH Logo-Beleuchtung, Chrom-Endpanels und silbernem Finish aufgewertet und eignen sich somit auch für attraktive Show-Einbauten. Der Klang kommt ebenfalls nicht zu kurz - so kommen auch in dieser Serie hochwertige Toshiba High-Speed Endtransistoren zum Einsatz, die Klanggourmets sehr schätzen. Die ausgereifte Verstärkertechnik bewährte sich optimal im Car & Hifi Vergleichstest 04/2008 - die GTS4125 wurde mit ihrer sehr guten Vorstellung mit dem Testsieg belohnt.

*GTS SERIES amplifiers are visually refined design-models in classy styled heatsinks. They are enhanced with blue CRUNCH logo-illumination, chrome plated end panels and powder coated silver finish, ideally suitable for attractive show-installations. For perfect sound performance, this series is also equipped with the appreciated high-grade Toshiba output devices. The elaborated amplifier technology proofs to be a winner - the test editors of the established Car & Hifi magazine awarded in edition 4/2008 to the GTS4125 with an imposing result the treasured "Test Winner" award.*



### GTS480

4 x 60/80 Watt RMS @ 4/2 Ohm  
4 x 80/160 Watt max. @ 4/2 Ohm  
2 x HP 60-1200 Hz, 2 x LP 40-150 Hz  
2 x Bass-Boost 0-12 dB  
High Level Inputs, Input Selector  
RCA/Cinch In-/Outputs  
251 x 55 x 285/315 mm



### GTS4125

4 x 85/125 Watt RMS @ 4/2 Ohm, 4 x 125/250 Watt max. @ 4/2 Ohm  
2 x HP 60-1200 Hz, 2 x LP 40-150 Hz, 2 x Bass-Boost 0-12 dB  
High Level Inputs, Input Selector, RCA/Cinch In-/Outputs, 251 x 55 x 310/340 mm



#### Test in Car & Hifi 4/2008

**Auszug:** Sie hat im Bassbereich Nachdruck und spielt oberhalb davon sauber und knackig. Bei der Crunch GTS passen Leistung, Klang und Anfassqualität hundertprozentig zusammen.

*Excerpt: The 4125 has emphasis in the bass range and plays above that neat and crispy. On the Crunch GTS the power output, sound and touching quality fits 100% together.*



### GTS280

2 x 60/80 Watt RMS @ 4/2 Ohm  
2 x 80/160 Watt max. @ 4/2 Ohm  
HP 60-1200 Hz, LP 40-150 Hz  
Bass-Boost 0 -12 dB  
High Level Inputs  
RCA/Cinch In-/Outputs  
251 x 55 x 185/215 mm



### GTS2175

2 x 110/175 Watt RMS @ 4/2 Ohm  
2 x 175/350 Watt max. @ 4/2 Ohm  
HP 60-1200 Hz, LP 40-150 Hz  
Bass-Boost 0-12 dB  
High Level Inputs  
RCA/Cinch In-/Outputs  
251 x 55 x 250/280 mm



### GTS1100

1 x 275/400/550 Watt RMS @ 4/2/1 Ohm  
1 x 550/800/1100 Watt max. @ 4/2/1 Ohm  
LP 40-150 Hz, Bass-Boost 0-12 dB  
Subsonicfilter 15-55 Hz  
RCA/Cinch In-/Outputs  
Bass Remote  
251 x 55 x 400/430 mm





# WOOFERS GP SERIES

GROUNDPOUNDER GP Subwoofer sind optimal für Bassreflex- und Geschlossene Gehäuse - speziell für Reserveradmulden - geeignet. 105 Unzen schwere Doppelmagnet-Antriebe mit hochbelastbaren Dämpfern und große 2.5" (64 mm) Dual-Schwingspulen treiben die Subwoofer mit blauer Membranbeleuchtung zu Höchstleistungen. Die bis zu 1400 Watt starken Tieftöner arbeiten mit einer linearen Auslenkung (Xmax) bis +/- 15 mm absolut sauber und leisten druckvolle Power bis tief in den Bass-Keller. Es sind drei Korbgrößen von 10" bis 15" als jeweils 2 + 2 Ohm oder 4 + 4 Ohm Versionen verfügbar.

*GROUNDPOUNDER GP subwoofers are great for vented and sealed enclosures, especially suitable for spare wheel recesses. The subwoofers with blue cone illumination are driven by heavy 105 oz dual magnet motors with heavy duty dampers and huge 2.5 (64 mm) high excursion dual voice coils. They work absolutely clean up to 1400 watts power - with a very high linear excursion (Xmax) of +/- 15 mm - and deliver powerful bass at deepest frequencies. The three existing basket sizes are available in 2 + 2 Ohm or 4 + 4 Ohm versions.*



### GP15D4

15" (38 cm) Subwoofer  
700 Watt RMS, 1400 Watt Max.  
Impedance 4 + 4 Ohm  
105 oz Double-Stack-Magnet  
188 x ø 352 mm



### GP12D4

12" (30 cm) Subwoofer  
600 Watt RMS, 1200 Watt Max.  
Impedance 4 + 4 Ohm  
105 oz Double-Stack-Magnet  
159 x ø 280 mm

**CAR & HIFI** Ausgabe 5/2005  
Crunch GP12D2  
Preis/Leistung: sehr gut **1,7**



### GP10D4

10" (25 cm) Subwoofer  
500 Watt RMS, 1000 Watt Max.  
Impedance 4 + 4 Ohm  
105 oz Double-Stack-Magnet  
143 x ø 232 mm

### GP15D2

15" (38 cm) Subwoofer  
700 Watt RMS, 1400 Watt Max.  
Impedance 2 + 2 Ohm  
105 oz Double-Stack-Magnet  
188 x ø 352 mm

### GP12D2

12" (30 cm) Subwoofer  
600 Watt RMS, 1200 Watt Max.  
Impedance 2 + 2 Ohm  
105 oz Double-Stack-Magnet  
159 x ø 280 mm

### GP10D2

10" (25 cm) Subwoofer  
500 Watt RMS, 1000 Watt Max.  
Impedance 2 + 2 Ohm  
105 oz Double-Stack-Magnet  
143 x ø 232 mm



## SUBBOXES & WOOFERS

# MXB/MXQ SERIES

Die Bandpass-Gehäuse der BLACKMAXX MXB SERIES sind mit kraftvoll klingenden Subwoofern mit schwerem Gusskorb bestückt. Die von blau auf weiß umschaltbare LED-Beleuchtung macht die bis zu 45 kg und 2400 Watt belastbaren Bassmonster zu den absoluten Topmodellen im CRUNCH Programm. Die weitaus kompaktere, 700 Watt starke BLACKMAXX MXQ12 Bassreflexbox ist mit einem speziell konstruierten, quadratischen Square-Subwoofer bestückt, der im Gegensatz zu herkömmlichen runden Woofern dank der größeren Membranfläche bessere Kick- und Tiefbasseigenschaften als vergleichbar große Boxen liefert. Der in den Bandpass-Systemen verbaute Tieftöner MXB124 ist auch als Solo-Woofer erhältlich. Eine langhubige Schwingspule, ein großer Ferrit-Magnet-Antrieb und eine hochbelastbare Membran liefert die nötige Basis für druckvolle Bandpass- und Bassreflex-Anwendungen.

*The bandpass-boxes of the BLACKMAXX MXB SERIES are loaded with powerful sounding, heavy die-cast subwoofers. With the switchable interior illumination (blue to white), these up to 45 kg heavy and 2400 watts capable bass monsters are the absolute top models in the CRUNCH line-up. The much more compact, 700 watts vented box BLACKMAXX MXQ12 is loaded with a special, square-type-shaped subwoofer. Compared to standard woofers in round size, it delivers due to the larger square cone-area better kick and deep bass - compared to boxes of the same size. The pre-installed subwoofer MXB124 of the bandpass-systems is also available separately as solo-woofer. A high excursion voice coil, a huge ferrite magnet driver and a heavy duty cone construction assures high sound pressure for powerful bandpass or bassreflex systems.*



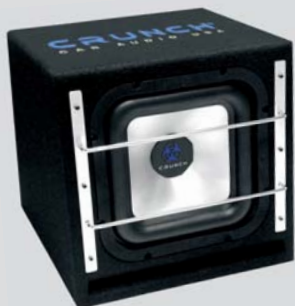
### **MXB12DUAL**

2 x 12" (30 cm) Dual-Bandpass-System  
1200 / 2400 Watt, 4 + 4 Ohm, 83 x 39 x 48/35 cm



### **MXB12BP**

12" (30 cm) Single-Bandpass-System  
600 / 1200 Watt, 4 Ohm, 52 x 39 x 45/32 cm



### **MXQ12**

12" (30 cm) Single-Bassreflex-System  
350 / 700 Watt, 4 Ohm, 38 x 38 x 46/36 cm



### **MXB124**

12" (30 cm) Subwoofer, 600 / 1200 Watt, 4 Ohm  
Fs 28 Hz, Qts 0,35, VAS 72 L, 88 dB, 135 x ø 284 mm



## SUBBOXES

# GTR/GTS SERIES

Die bewährten Konstruktionen der GTR Subboxen zeichnen sich besonders durch die hochwertige Verarbeitung und Qualität aus. Im Gegensatz zu den schweren MXB-Boxen sind sie mit leichteren, aber dennoch sehr wirkungsgradstarken Tieftönern ausgestattet, die eine sehr gute und tiefe Basswiedergabe liefern. Ein feiner Bezug mit edlem zweifarbigen Logo-Stick, verspiegelte Innenkammern mit blauer LED-Beleuchtung und große Plexigläser runden das harmonische Gesamtbild perfekt ab. Die kompaktere GTR Bassreflex-Box und die neuen GTS-Tubes greifen auf das bewährte ventilierte Prinzip zurück. Die günstigen Modelle liefern ebenfalls sehr trockene und präzise Bässe. In zwei Tests in der Fachpresse stellte die GTR300 ihre Qualitäten bereits bestens unter Beweis und verdiente sich im Vergleichstest im Fachmagazin Car & Hifi den KLANGTIPP.

*The well-approved designs of the GTR subwoofer enclosures feature high-grade workmanship and outstanding overall quality. Compared to the heavy MXB bandpasses, the GTR's are loaded with light but highly efficient 12" drivers, which deliver precise and deep bass. The great look is enhanced by the refined carpeting, combined with the 2-colour logo-embroidery and mirrored inner chambers with blue LED illumination. The more compact GTR vented box and the newly added GTS tube subwoofers use the ported bass principle. The more affordable subboxes convince with precise and tight bass in smaller sized enclosures. The GTR300 proved its quality in two magazine testimonials and was awarded with a perfect price/performance ratio as "PRICE TIP".*



### GTR800

2 x 12" (30 cm) Dual-Bandpass-System  
800 / 1600 Watt, 4 + 4 Ohm, 83 x 38 x 48/38 cm



### GTR400

12" (30 cm) Single-Bandpass-System  
400 / 800 Watt, 4 Ohm, 48 x 38 x 45/32 cm



### GTR300

12" (30 cm) Single-Bassreflex-System  
400 / 800 Watt, 4 Ohm, 41 x 40 x 46/35 cm



### GTS250

10" (25 cm) Bassreflex-Tube,  
250 / 500 Watt, 4 Ohm, 55 x Ø 29 cm



### GTS200

8" (20 cm) Bassreflex-Tube,  
200 / 400 Watt, 4 Ohm, 55 x Ø 24 cm

# SUBBOXES CRB SERIES

Das Dual-Bandpass-System CRB800 ist mit zwei hoch belastbaren 12" (30 cm) Subwoofern aufgebaut, die mit blauer LED-Membranbeleuchtung optisch getunt sind. Als preislich besonders interessante Variante liefert sie viel Bass für kleines Geld. Eine Sonderrolle im CRUNCH-Programm nimmt der CRB500 Bandpass ein. Hierbei wurde ein bewährtes Gehäusekonzept optisch veredelt und akustisch verbessert. Die blaue LED-Beleuchtung am Magnetrings sorgt zusammen mit der weißen Innenbeleuchtung für tolle Lichteffekte in der verspiegelten Innenkammer. Was klanglich in ihm steckt, zeigte er im Car & Hifi Test 4/2008: Dank der guten Abstimmung holte sich der CRB500 den Testsieg! Ganz neu sind die Bassreflex-Systeme CRB350 und CRB250, die beide mit besonders leistungsfähigen Tieftönern mit Profil-Sicken ausgestattet sind und einen mächtigen Schalldruck bei kompakten Abmessungen entwickeln.

*The attracting dual bandpass system CRB800 is loaded with two heavy-duty 12" (30 cm) subwoofers, which are refined with a blue LED cone illumination. It delivers a lot of bass at a very affordable price. The CRB500 single bandpass captures a special position in the CRUNCH box line-up: A well-proven enclosure design was visually improved and acoustically modified. The blue LED illumination of the magnet cover provides together with the white interior illumination terrific light effects in the mirrored inner chamber. In the Car & Hifi 4/2008 test, the CRB500 was honoured with the "Test Winner" award due to its great overall performance. All new are the bassreflex-systems CRB350 and CRB250, which are both loaded with very powerful subwoofers with special profiled surrounds, providing a mighty high SPL bass sound even in quite small sized enclosures.*



**CRB800**  
2 x 12" (30 cm) Dual-Bandpass-System  
600 / 1200 Watt, 8 + 8 Ohm, 77 x 37 x 42/32 cm

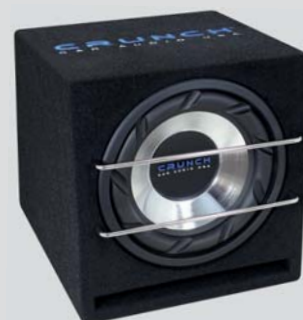


<b>CAR&amp;HIFI</b>	Ausgabe 4/2008
Crunch CRB-500	<b>1,4</b>
Preis/Leistung: sehr gut	

**CRB500**  
12" (30 cm) Single-Bandpass-System  
500 / 1000 Watt, 4 Ohm, 60 x 38 x 45/32 cm



**CRB350**  
12" (30 cm) Single-Bassreflex-System  
350 / 700 Watt, 4 Ohm, 38 x 38 x 46/35 cm



**CRB250**  
10" (25 cm) Single-Bassreflex-System  
250 / 500 Watt, 4 Ohm, 33 x 33 x 40/30 cm



# SUBBOXES GPX SERIES

Mit den Gehäuse-Subwoofern der GPX SERIE beweist CRUNCH eindrucksvoll, dass leistungsstarke Basskisten mit toller Optik nicht unerschwinglich sein müssen. Bei dem raffiniert konstruierten Boxenprinzip mit dreieckigen Frontreflex-Öffnungen wurde viel Wert auf optimale Basswiedergabe bei sehr geringen Abmessungen gelegt. Die GPX Bandpass-Modelle trumpfen mit edlen Chromkörben, umschaltbarer LED-Beleuchtung (blau/weiß) sowie guter Verarbeitung auf. Als Bestseller entpuppten sich das überaus kompakte 8" (20 cm) Bandpass- und das preiswerte Bassreflex-System, die bereits beide schon für richtig satten Bass im Kofferraum sorgen. Leistungsfähige 2.5" (64 mm) Langhub-Schwingspulen im 12" Bandpass, sowie ungewöhnlich große 2.0" (50 mm) Schwingspulen selbst bei den 8" (20 cm) und 10" (25 cm) Versionen gewährleisten hohe Dauerleistungen.

*With the subwoofer enclosures of the GPX SERIES, CRUNCH proves impressingly that powerful subboxes with great visual appearance can be quite affordable. The clever design of the triangle reflex ports enables rather overall compact dimensions as well as outstanding bass performance. The GPX bandpass models convince with precious chrome plated baskets, switchable LED illumination (blue/white) and with great build-quality. The quite compact 8" (20 cm) bandpass system GPX8BP and the good-valued vented box GPX8Vented evolved as absolute best sellers - they both make your trunk rumble yet very well. Powerful 2.5" (64 mm) high excursion voice coils in the 12" bandpass system and oversized 2" (50 mm) voice coils in the 8" (20 cm) and 10" (25 cm) versions offer durable conditions for continuous high power.*



## GPX12BP

12" (30 cm) Single-Bandpass-System  
400 / 800 Watt, 4 Ohm, 49 x 41 x 48/33 cm

## GPX10BP

10" (25 cm) Single-Bandpass-System  
300 / 600 Watt, 4 Ohm, 40 x 35 x 44/33 cm



## GPX8BP

10" (25 cm) Single-Bandpass-System  
200 / 400 Watt, 4 Ohm, 31 x 29 x 38/31 cm



## GPX8VENTED

8" (20 cm) Single-Bassreflex-System  
200 / 400 Watt, 4 Ohm, 35 x 28 x 33/23 cm



# SPEAKERS MXB SERIES

Die BLACKMAXX MXB Speakers sind die Topmodelle des CRUNCH Lautsprecher-Programms. Bei den hochklassigen Komponenten-Systemen und Koax/Triax-Lautsprechern wurde konsequent auf gute Materialauswahl und perfekte klangliche Abstimmung geachtet. So kommen grundsätzlich hochwertige Gewebe-Neodym-Hochtöner, Langhub-Schwingspulen, Polypropylen-Membranen und starke Ferrit-Magnetantriebe zum Einsatz. Die Frequenzweichen der Kompos sind mit einer 3-fach Pegelabsenkung ausgestattet, die eine optimale Anpassung an die Fahrzeugakustik ermöglicht.

*The BLACKMAXX MXB speakers are the top models in the CRUNCH loudspeaker line-up. From the start-up development, the engineers paid full attention to fine material selection and perfect sound adjustment for these first class component-systems and coaxial/triaxial loudspeakers. Strictly high valued silk dome tweeters, high excursion voice coils, polypropylene cones and powerful ferrite magnet motors have been applied. The frequency crossover of the component-system is equipped with a threefold level adjustment, which allows a perfect alignment with the vehicle's sound characteristics.*



**MXB42**  
4" (10 cm) 2-Way Coax-System  
60/120 Watt, Impedance 4 Ohm  
↓ 54 mm, Ø 96 mm



**MXB52**  
5.25" (13 cm) 2-Way Coax-System  
80/160 Watt, Impedance 4 Ohm  
↓ 63 mm, Ø 115 mm



**MXB62**  
6.5" (16,5 cm) 2-Way Coax-System  
100/200 Watt, Impedance 4 Ohm  
↓ 68 mm, Ø 144 mm



**MXB693**  
6 x 9" 3-Way Triax-System  
150/300 Watt, Impedance 4 Ohm  
↓ 86 mm, Ø 216x150 mm



**MXB5.2C**  
5.25" (13 cm), 2-Way Compo-System  
100/200 Watt, Impedance 4 Ohm  
↓ 66 mm, Ø 115 mm



**MXB6.2C**  
6.5" (16,5 cm), 2-Way Compo-System  
125/250 Watt, Impedance 4 Ohm  
↓ 69 mm, Ø 144 mm

**autohifi TESTURTEIL**  
Crunch MXB 6.2 C  
Oberklasse | 56  
Preis/Leistung ★★★★★  
Ausgabe 2/2007

**autohifi PREISTIPP**





# SPEAKERS BMX SERIES

BLACKMAXX BMX Lautsprecher sind die attraktive Alternative zu den MXB-Topmodellen, wenn eine geringere Einbautiefe ausschlaggebend ist. Die ebenfalls in Deutschland entwickelten Lautsprecher überzeugen mit einem für die Preisklasse konkurrenzlos guten Klang. Sie gefallen mit pulverbeschichteten Körben, hochwertigen PP-Membranen mit Butylsicken und Diamond-Cut Magnetcovern. Besonders empfehlenswert sind die 2-Wege Systeme, die neue Klangmaßstäbe setzen. Das BMX6.2C System überzeugte in autohifi 3/2009 mit hohem Basspegel und guter Gesamt-Abstimmung restlos: "PREISTIPP".

*BLACKMAXX BMX speakers are the attractive alternative to the MXB-top models, if only a smaller installation depth is available. Like the MXB models engineered in Germany, they convince with outstanding sound performance and affordable prices. They please with powder-coated baskets, high-grade PP-cones with butyl-surrounds and diamond-cut magnet covers. The 2-way component kits are recommended in particular as they set new sound standards: The BMX6.2C system fully convinced in autohifi 3/2009 with high bass level and very good overall performance: "PRICE TIP".*



**BMX43**  
4" (10 cm) 3-Way Triax-System  
50/100 Watt, Impedance 4 Ohm  
↓ 48 mm, Ø 94 mm



**BMX53**  
5.25" (13 cm) 3-Way Triax-System  
75/150 Watt, Impedance 4 Ohm  
↓ 54 mm, Ø 115 mm



**BMX63**  
6.5" (16,5 cm) 3-Way Triax-System  
90/180 Watt, Impedance 4 Ohm  
↓ 57 mm, Ø 145 mm



**BMX694**  
6 x 9" 4-Way Quadax-System  
125/250 Watt, Impedance 4 Ohm  
↓ 80 mm, Ø 220x151 mm



**BMX5.2C**  
5.25" (13 cm), 2-Way Compo-System  
80/160 Watt, Impedance 4 Ohm  
↓ 56 mm, Ø 115 mm



**BMX6.2C**  
6.5" (16,5 cm), 2-Way Compo-System  
100/200 Watt, Impedance 4 Ohm  
↓ 60 mm, Ø 145 mm

autohifi TESTURTEIL  
Crunch BMX6.2C  
Oberklasse | 54  
Preis/Leistung ★★★★★  
Ausgabe 3/2009

autohifi  
PREISTIPP

# SPEAKERS GP SERIES

Die Lautsprecher der GROUNDDPOUNDER GP SERIE in Flachbauweise sind mit speziellen, innen liegenden Magnetsystemen ausgestattet. So sind die ultraflachen und mit hochbelastbaren 25 mm Schwingspulen ausgerüsteten, klangstarken Chassis dank ihrer speziellen Konstruktion erste Wahl für platzsparende Installationen. Sie sind aufgrund der geringen Einbautiefe besonders für jene Fahrzeuge ideal, bei denen die Einbauplätze knapp bemessen oder die Lautsprecher des Soundsystems ab Werk ersetzt werden müssen. Die Komposysteme sind mit sehr detailliert spielenden 1" (25 mm) Neodym-Gewebe-Hochtönern (GPT) ausgestattet, die auch paarweise separat mit In-Line Kabelweiche erhältlich sind.

*The shallow mount profile speakers of the GROUNDDPOUNDER GP SERIES are geared with specialized, concealed magnet motors. The ultra flat but with heavy duty 25 mm voice coils equipped well-sounding loudspeakers are the first choice in space-saving installations. As a result of their shallow installation depth they are perfectly suitable for all vehicles, where installation locations are rather limited or where factory speakers just need replacement. The GROUNDDPOUNDER component-systems come with very detailed performing 1" (25 mm) neodymium silk-dome tweeters (GPT), which are also separately available in pairs with in-line crossovers.*



**GP42**  
4" (10 cm) 2-Way Coax-System  
60/120 Watt, Impedance 4 Ohm  
↓ 34 mm, Ø 96 mm



**GP52**  
5.25" (13 cm) 2-Way Coax-System  
80/160 Watt, Impedance 4 Ohm  
↓ 42 mm, Ø 115 mm



**GP62**  
6.5" (16 cm) 2-Way Coax-System  
100/200 Watt, Impedance 4 Ohm  
↓ 44 mm, Ø 145 mm



**GP5.2C**  
5.25" (13 cm) 2-Way Compo-System  
80/160 Watt, Impedance 4 Ohm  
↓ 42 mm, Ø 115 mm



**GP6.2C**  
6.5" (16,5 cm), 2-Way Compo-System  
100/200 Watt, Impedance 4 Ohm  
↓ 45 mm, Ø 145 mm



**GPT**  
1" (25 mm) Silk-Dome Tweeter Pair  
incl. 12dB In-Line Crossover  
100/200 Watt, Impedance 4 Ohm





# SPEAKERS GP SERIES

Viele neuere und auch speziell ältere Fahrzeuge haben ab Werk nur spezielle Einbauöffnungen für Lautsprecher im Sonderformat, welche durch die herkömmlichen Korbgrößen nur mit aufwendigen Adapterlösungen oder oftmals gar nicht bestückt werden können. Für diese fahrzeugspezifischen Einbauöffnungen bietet die GROUNDPOUNDER GP SERIE die perfekte Lösung. Die sauber abgestimmten und perfekt klingenden 2-Wege Koaxe sind mit großen Ferrit-Magnet-Antrieben und verwindungssteifen Stahlkörben ausgerüstet. Prinzipbedingt werden die Modelle ohne Lautsprecher-Gitter ausgeliefert.

*Many new and also especially older cars have only special sized mounting holes for factory-installed speakers, which can't get easily replaced by standard speaker sizes or just by using costly adapter solutions. For these car fit type mounting holes, the GROUNDPOUNDER GP SERIES offers the perfect solutions. The properly tuned and perfect sounding 2-way coax speakers are geared with huge ferrite-magnets and warp-resistant steel baskets. As inherent to their functional principle, the models come without speaker grilles.*



### GP572CX

5 x 7", 2-Way Coax-System  
80/160 Watt, Impedance 4 Ohm  
↓ 59 mm, Ø 183x129 mm



### GP120CX

12 cm, 2-Way Coax-System  
80/160 Watt, Impedance 4 Ohm  
↓ 55 mm, Ø 112 mm



### GP32CX

3.5" (8,8 cm), 2-Way Coax-System  
50/100 Watt, Impedance 4 Ohm  
↓ 45 mm, Ø 80 mm



### GP462CX

4x 6", 2-Way Coax-System  
70/140 Watt, Impedance 4 Ohm  
↓ 53 mm, Ø 144x89 mm



# SPEAKERS GTR SERIES

Die Lautsprecher der GTR SERIE mit robusten Chrom-Stahlkörben und Polypropylen-Membranen werden mit kräftigen Ferritmagneten angetrieben und liefern einen guten Wirkungsgrad. Bei den Kompo-Systemen ermöglichen die 12 dB Frequenzweichen dank der integrierten Pegelanpassung und der schaltbaren Phasenlage (0 / 180°) eine optimale Anpassung an die Fahrzeugakustik. Der 6.5" Kickbass aus dem GTR6.2Ci System ist paarweise separat erhältlich. Passend zu den 1" (25 mm) Neodym-Gewebe-Hochtönern aus den GTR5.2Ci und GTR6.2Ci Systemen gibt es schicke Metallaufbauegehäuse in Kugelform, mit denen die Hochtöner auf dem Armaturenbrett installiert werden können.

*The speakers of the GTR SERIES with solid chromed steel baskets and polypropylene cones offer high efficiency and powerful ferrite magnet motors. The 12 dB crossover with integrated level adjustment and switchable polarity (0 / 180°) provides for a perfect alignment with the vehicles acoustical environment. The 6.5" kickbass from the GTR6.2Ci component-system is separately available as pair. Fitting to the neodymium silk-dome-tweeters of the GTR5.2Ci and GTR6.2Ci component-systems, fancy and precious metal bullet tweeter housings are available, which are perfect for front-staging tweeter installations onto the dashboard.*



**GTR62i**  
6.5" (16,5 cm) 2-Way Coax-System  
90/180 Watt, Impedance 4 Ohm  
↓ 63 mm, Ø 144 mm



**GTR693**  
6 x 9" 3-Way Triax-System  
125/250 Watt, Impedance 4 Ohm  
↓ 74 mm, Ø 222 x 154 mm



**GTR6.2Wi**  
6.5" (16,5 cm) Kickbass-Pair  
100/200 Watt, Impedance 4 Ohm  
↓ 64 mm, Ø 144 mm



**GTR5.2C**  
5.25" (13 cm), 2-Way Compo-System  
80/160 Watt, Impedance 4 Ohm  
↓ 58 mm, Ø 115 mm



**GTR6.2Ci**  
6.5" (16,5 cm), 2-Way Compo-System  
100/200 Watt, Impedance 4 Ohm  
↓ 64 mm, Ø 144 mm

**autohifi TESTURTEIL**  
Crunch GTR 6.2 Ci  
Oberklasse | 56  
Preis/Leistung ★★★★★  
Ausgabe 1/2008



**BTH25A / BTH25B NEW**  
Bullet Housings for 1" (25 mm) Tweeters  
in plain Aluminum (BTH25A) or black  
anodized Metal Finish (BTH25B)





# AMPLIFIER ACCESSORIES



## CR35WK NEW

- 1 x 35 mm<sup>2</sup> Stromkabel (rot), ø 12 mm, 5 m
- 1 x 35 mm<sup>2</sup> Massekabel (blau), ø 12 mm, 1 m
- 1 x verdrehtes Stereo Audio Kabel (blau), doppelt abgeschirmt, gekapselte Stecker, 0,5 mm<sup>2</sup> Steuerleitung, 5 m
- 1 x ANL Sicherungshalter mit 150A ANL Sicherung

- 1 x 35 mm<sup>2</sup> Power Cable (red), ø 12 mm, 5 m
- 1 x 35 mm<sup>2</sup> Ground Cable (blue), ø 12 mm, 1 m
- 1 x RCA twisted Stereo Audio Cable (blue), double shielded, Molded Jacks, 0,5 mm<sup>2</sup> Remote-Wire, 5 m
- 1 x ANL Fuseholder with 150A ANL Fuse



## CR10WK

- 1 x 10 mm<sup>2</sup> Stromkabel (rot), ø 6,7 mm, 5 m
- 1 x 10 mm<sup>2</sup> Massekabel (blau), ø 6,7 mm, 1 m
- 1 x verdrehtes Stereo Audio Kabel (blau), doppelt abgeschirmt, gekapselte Stecker, 0,5 mm<sup>2</sup> Steuerleitung, 5 m
- 1 x Mini-ANL Sicherungshalter mit 60A Mini-ANL Sicherung

- 1 x 10 mm<sup>2</sup> Power Cable (red), ø 6,7 mm, 5 m
- 1 x 10 mm<sup>2</sup> Ground Cable (blue), ø 6,7 mm, 1 m
- 1 x RCA twisted Stereo Audio Cable (blue), double shielded, Molded Jacks, 0,5 mm<sup>2</sup> Remote-Wire, 5 m
- 1 x Mini-ANL Fuseholder with 60A Mini-ANL Fuse



## CR25WK

- 1 x 25 mm<sup>2</sup> Stromkabel (rot), ø 10 mm, 5 m
- 1 x 25 mm<sup>2</sup> Massekabel (blau), ø 10 mm, 1 m
- 1 x verdrehtes Stereo Audio Kabel (blau), doppelt abgeschirmt, gekapselte Stecker, 0,5 mm<sup>2</sup> Steuerleitung, 5 m
- 1 x Mini-ANL Sicherungshalter mit 100A Mini-ANL Sicherung

- 1 x 25 mm<sup>2</sup> Power Cable (red), ø 10 mm, 5 m
- 1 x 25 mm<sup>2</sup> Ground Cable (blue), ø 10 mm, 1 m
- 1 x RCA twisted Stereo Audio Cable (blue), double shielded, Molded Jacks, 0,5 mm<sup>2</sup> Remote-Wire, 5 m
- 1 x Mini-ANL Fuseholder with 100A Mini-ANL Fuse



## CR5RCA

- 1 x verdrehtes Stereo Audio Kabel (blau), doppelt abgeschirmt, gekapselte Stecker, 0,5 mm<sup>2</sup> Steuerleitung, 5 m

- 1 x RCA twisted Stereo Audio Cable (blue), double shielded, Molded Jacks, 0,5 mm<sup>2</sup> Remote-Wire, 5 m



## CR1000CAP

- 1 Farad Pufferkondensator mit roter 3-stelliger Voltanzeige und stabilen Acryl-Montagehaltern, 285 x ø 76 mm

- 1 Farad Power Capacitor with red 3-digit Voltmeter and solid acrylic Mounting-Brackets, 285 x ø 76 mm

# CRUNCH

*turn up your life*



CRUNCH® Distribution:

Audio Design GmbH · Am Breilingsweg 3 · D-76709 Kronau  
Tel. +49(0)7253 - 9465-0 · Fax +49(0)7253 - 946510 · [www.crunchaudio.de](http://www.crunchaudio.de)

© Audio Design GmbH 2009, all Rights reserved.

