



CRUNCH

turn up your life



CAR AUDIO UNLIMITED

THE STREET IS YOURS...

Als in den frühen 80'er Jahren die Car Hifi Szene in den USA noch in ihren Kinderschuhen steckte, war die Marke CRUNCH bereits mit am Start als einer der Wegbereiter für hochklassigen Sound im Auto. Wenig später schwappte die Car Hifi Begeisterungswelle über den großen Ozean und CRUNCH gehörte mit zu den ersten US-Marken, die den "American Way of Sound" in Europa repräsentierten. Mit der Jahrtausendwende expandierte das mittlerweile in Chicago ansässige Unternehmen CRUNCH vertrieblich und entwicklungstechnisch nach Deutschland. Fortan wurde die Modellpolitik immer mehr an die europäischen Marktgegebenheiten angepasst. Und das mit stetigem Erfolg, denn wer heute auf der Suche nach erstklassigen Verstärkern, Tieftönern oder Lautsprechern für sein Auto ist, kommt an CRUNCH einfach nicht vorbei. So präsentiert sich CRUNCH heute als einer der international führenden Anbieter im Bereich Car Hifi und steht für trendige und frische "Sound & Style"-Produkte.

In the early 80's, when the car audio scene in the USA has been in the fledgling stage, the brand CRUNCH just started as one of the pioneers for high quality car sound. Straight after, the US-enthusiasm for car hifi spilled over the ocean into Europe and CRUNCH belonged to one of the first US-brands representing the "American Way of Sound". By the turn of the millennium the Chicago based brand CRUNCH expanded their logistics and product development into Germany. From that time on, the model policy and customer needs were influenced more and more by the European market. The persistence and continued efforts paid off, as whomever is looking for high quality loudspeakers, subwoofers or amplifiers for cars, there is no way around CRUNCH. CRUNCH presents itself nowadays as one of the international leading and most successful suppliers for car stereo equipment and stands for trendy and fresh "sound & style"-products.

AMPLIFIERS

DSX SERIES	03
GTX SERIES	04
MXBi SERIES	06
MXB SERIES	07
GTi SERIES	08
GPX SERIES	09

SPEAKERS

GTX SERIES	11
BMX SERIES	12
DSX SERIES	

WOOFERS & BOXES

CRB SERIES	14
GT SERIES	15
GP SERIES	16
MX SERIES	17
GTX SERIES	18

ACCESSORIES

POWER CAPACITORS	19
WIRE & RCA KITS	19

DSX SERIES AMPLIFIERS



Die extrem kompakten DEFINITION DSX Mini-Amps räumen mit dem Vorurteil auf, dass leistungsstarke und gut klingende Endstufen besonders groß und unhandlich sein müssen. Dank der wegweisenden und aus der Computerchip-Produktion bekannten SMD-Technik sind die CRUNCH Ingenieure in der Lage, die benötigten High-End-Komponenten auf einer besonders kleinen Platine unterzubringen, ohne dabei Kompromisse im Bereich Leistung, Langlebigkeit oder Klang zu machen. Alle drei gleich großen Modelle haben alles an Bord, was man für den Betrieb einer leistungsfähigen Car-Audio-Anlage braucht, sind perfekt gestylt und klingen dabei auch noch super. Sowohl die analogen 2- oder 4-Kanal-Amps, als auch der 750 Watt starke digitale Monoblock besitzen die gleichen schlanken Abmessungen und finden überall im Auto Platz. Der DSX1500D Monoblock konnte gleich im ersten Vergleichstest in Car & Hifi 2/2010 überzeugen und wurde mit dem Prädikat "LEISTUNGSTIPP" ausgezeichnet.

The extremely compact DEFINITION DSX mini amplifiers overcome the associated bias that powerful and good sounding amplifiers must be quite big and bulky. Due to the groundbreaking SMD-Technology known from the computer chip industry, the CRUNCH engineers were able to assemble all the high end components on a very small circuit board, making no compromises about power, stability and sound quality. All three identical sized models have everything on board, what's needed to operate efficient car audio systems and besides that, they look pretty cool and really sound great. The analog 2- and 4-channel models as well as the powerful 750 Watt digital monoblock share the same slim dimensions and find room in almost every location of your car. The DSX1500D monoblock convinced immediately in its first comparative test in Car & Hifi 02/2010 and was awarded as the "POWER TIP".



DSX1500D

1 x 300/500/750 Watt RMS @ 4/2/1 Ohm
1 x 600/1000/1500 Watt max. @ 4/2/1 Ohm
LP 40-180 Hz, Bass-Boost 0-12 dB
Subsonicfilter 15-55 Hz
RCA/Cinch In-/Outputs
Bass Remote, Master/Slave-Mode
202 x 48 x 230/270 mm



DSX4500

4 x 75/125 Watt RMS @ 4/2 Ohm
4 x 150/250 Watt max. @ 4/2 Ohm
2 x HP 10-150 Hz, 2 x LP 30-150 Hz
2 x Bass-Boost 0-12 dB
Input Selector
RCA/Cinch In-/Outputs
202 x 48 x 230/270 mm



DSX2350

2 x 100/175 Watt RMS @ 4/2 Ohm
2 x 200/350 Watt max. @ 4/2 Ohm
HP 15-250 Hz, LP 30-250 Hz
Bass-Boost 0-12 dB
Stereo/Mono Selector
RCA/Cinch In-/Outputs
202 x 48 x 230/270 mm



GTx SERIES AMPLIFIERS

CRUNCH präsentiert mit der GRAVITY GTX Serie 11 noble Amps in der Premium-Klasse. Die edlen, schwarz gebürsteten Kühlkörper sind mit technisch ausgereiften und gut durchdachten Schaltungen bestückt, die eine hervorragende Klangwiedergabe garantieren. So kommen in den Vorverstärker-Sektionen rauscharme und schnelle Eingangs-OPs mit 9V/μS Slew-Rate zum Einsatz, die wiederum High-Speed Endtransistoren zu Höchstleistungen antreiben. Stabile Wedge-Terminals nehmen große Kabelquerschnitte auf; bündig in den Kühlkörper eingelassene Acrylglas-Logopaneln unterstreichen den gelungenen Auftritt mit einer dezenten, umschaltbaren Beleuchtung.

Bei diesen Voraussetzungen ist es nicht verwunderlich, dass Gravity Verstärker in Vergleichstests immer besonders gut abschneiden, so zuletzt mit einem Testsieg der GTX4600 in der Car & Hifi 01/2011.



autohifi PREISTIPP
Crunch GRAVITY GTX4800
Spitzenklasse | 62
Preis/Leistung ★★★★★
Ausgabe 6/2010

GTx2200

2 x 60/100 Watt RMS @ 4/2 Ohm
2 x 120/200 Watt max. @ 4/2 Ohm
HP 60-1200 Hz, LP 40-150 Hz, Bass-Boost 0-12 dB
High-Level Inputs, RCA/Cinch In-/Outputs
250 x 55 x 220/250 mm

GTx2400

2 x 110/200 Watt RMS @ 4/2 Ohm
2 x 220/400 Watt max. @ 4/2 Ohm
HP 10-1200 Hz, LP 30-150 Hz
Bass-Boost 0-12 dB, Bandpass Function
Bass Remote, RCA/Cinch In-/Outputs
250 x 55 x 250/280 mm

CAR & HIFI PREISTIPP
Ausgabe 5/2010
Crunch GTX2400
Oberklasse
Preis/Leistung hervorragend | 1,5

PREISTIPP
Oberklasse
CAR & HIFI 5/2010

GTx2600

2 x 160/300 Watt RMS @ 4/2 Ohm
2 x 320/600 Watt max. @ 4/2 Ohm
HP 10-1200 Hz, LP 30-150 Hz
Bass-Boost 0-12 dB, Bandpass Function
Bass Remote, RCA/Cinch In-/Outputs
250 x 55 x 320/350 mm

CAR & HIFI Ausgabe 5/2009
Crunch GTX2600
Oberklasse
Preis/Leistung sehr gut | 1,3

GTx4400

4 x 60/100 Watt RMS @ 4/2 Ohm
4 x 120/200 Watt max. @ 4/2 Ohm
2 x HP 60-1200 Hz, 2 x LP 30-250 Hz
2 x Bass-Boost 0-12 dB, Input Selector
High-Level Inputs, RCA/Cinch In-/Outputs
250 x 55 x 280/310 mm

CAR & HIFI PREISTIPP
Ausgabe 5/2010
Crunch GTX4400
Oberklasse
Preis/Leistung hervorragend | 1,5

PREISTIPP
Oberklasse
CAR & HIFI 5/2010

GTx4600

4 x 80/150 Watt RMS @ 4/2 Ohm
4 x 160/300 Watt max. @ 4/2 Ohm
2 x HP 10-1200 Hz, 2 x LP 30-150 Hz
2 x Bass-Boost 0-12 dB, Input Selector
Twin Sub Function, Bandpass Function
Bass Remote, RCA/Cinch In-/Outputs
250 x 55 x 320/350 mm

CAR & HIFI TESTSIEGER
Ausgabe 1/2011
Crunch GTX4600
Oberklasse
Preis/Leistung sehr gut | 1,3

TESTSIEGER
Oberklasse
CAR & HIFI 1/2011

GTx4800

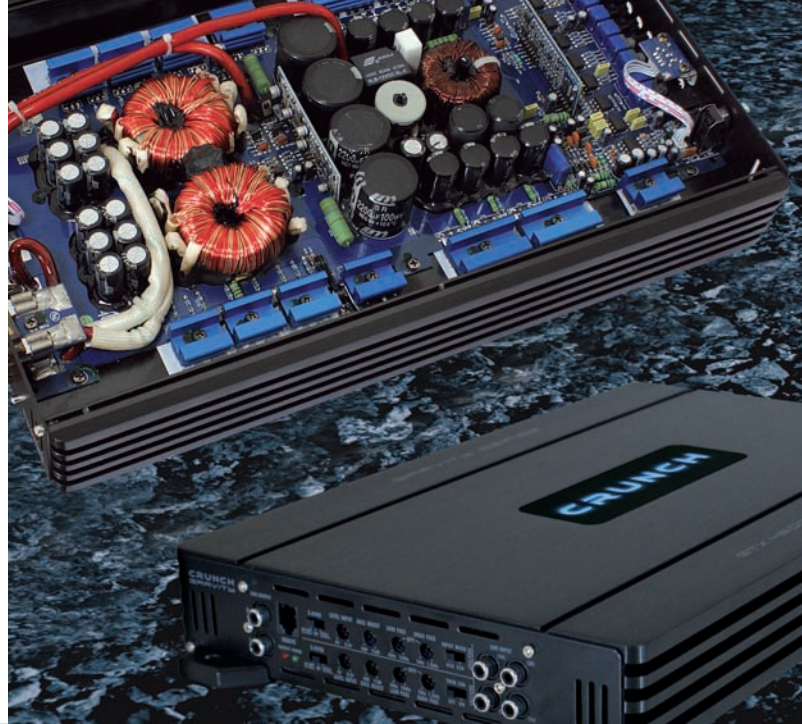
4 x 110/200 Watt RMS @ 4/2 Ohm
4 x 220/400 Watt max. @ 4/2 Ohm
2 x HP 10-1200 Hz, 2 x LP 30-150 Hz
2 x Bass-Boost 0-12 dB, Input Selector
Twin Sub Function, Bandpass Function
Bass Remote, RCA/Cinch In-/Outputs
250 x 55 x 400/430 mm

CAR & HIFI BESTES PRODUKT
Ausgabe 5/2009
Crunch GTX4800
Oberklasse
Preis/Leistung sehr gut | 1,2

BESTES PRODUKT
Oberklasse 220 - 239 €
CAR & HIFI 5/2009

CRUNCH presents with the GRAVITY GTX Series 11 noble amps in the premium class. The superb, black hairline-brushed heatsinks are fully equipped with technically far sophisticated and elaborated circuits, which guarantee great sound and performance. Therefore only low-noise, fast switching input OP amps with amazing 9V μ S slew rates are used in the delicate pre-amplifier sections, driving fast High-Speed output transistors to peak performance. Solid wedge-design connecting terminals accept large wire dimensions; flushmount acrylic LED logo-panels emphasize the great look and feel with a discreet, in white or blue switchable illumination.

Consequently equipped with best ingredients, it is no surprise that Gravity amplifiers always get high awards in comparison tests, as seen recently in Car & Hifi 01/2011 - GTX4600 obtained best rating and "Test Winner".



GTX5900

4 x 75/125 + 200/300/400 Watt RMS @ 4/2/1 Ohm
 4 x 150/250 + 400/600/800 Watt max. @ 4/2/1 Ohm
 2 x HP 10-150 Hz, LP 30-150 Hz (CH 5)
 Bass-Boost 0-12 dB (CH 5)
 Subsonicfilter 15 - 55 Hz (CH 5)
 Bass Remote, RCA/Cinch Inputs
 250 x 55 x 500/530 mm



GTX750

1 x 200/375 Watt RMS @ 4/2 Ohm
 1 x 400/750 Watt max. @ 4/2 Ohm
 LP 40-150 Hz, Bass-Boost 0-12 dB
 Subsonicfilter 15-55 Hz
 RCA/Cinch In-/Outputs, Bass Remote
 250 x 55 x 250/280 mm

GTX1000

1 x 300/500 Watt RMS @ 4/2 Ohm
 1 x 600/1000 Watt max. @ 4/2 Ohm
 LP 40-150 Hz, Bass-Boost 0-12 dB
 Subsonicfilter 15-55 Hz
 RCA/Cinch In-/Outputs, Bass Remote
 250 x 55 x 320/350 mm

GTX1250

1 x 275/450/625 Watt RMS @ 4/2/1 Ohm
 1 x 550/900/1250 Watt max. @ 4/2/1 Ohm
 LP 40-150 Hz, Bass-Boost 0-12 dB
 Subsonicfilter 15-55 Hz
 RCA/Cinch In-/Outputs, Bass Remote
 250 x 55 x 400/430 mm



GTX3000D

1 x 600/1000/1500 Watt RMS @ 4/2/1 Ohm
 1 x 1200/2000/3000 Watt max. @ 4/2/1 Ohm
 LP 35-250 Hz, Bass-Boost 0-18 dB
 Subsonicfilter 15-55 Hz, Phase Shift 0-180°
 Master/Slave Mode, Balanced Inputs
 RCA/Cinch In-/Outputs, Bass Remote
 250 x 55 x 380/410 mm





MXBi SERIES AMPLIFIERS

Die modern gestylten BLACKMAXX MXBi Verstärker bieten mächtig Power, eine ausgezeichnete Klangperformance und ein grandioses Outfit. Die aufwendige Konstruktion zeigt sich im Detail - die Oberklasse-Amps sind mit zwischen blau und weiß umschaltbaren LED-Badges, großen Wedge-Terminals und schweren Aluminium-Kühlkörpern mit gebürsteten Metall-Abdeckungen versehen. In mehreren Car & Hifi Tests konnten die Amps die kritischen Redakteure überzeugen: Zahlreiche Modelle wurden mit den begehrten Auszeichnungen "BESTES PRODUKT" und "PREISTIPP" in der Oberklasse ausgezeichnet.

The modern styled BLACKMAXX MXBi amplifiers offer mighty output power, outstanding sound characteristics and great outfit. The elaborated manufacturing quality is reflected in fine details - the amplifiers are equipped with switchable white and blue coloured LED-badges, massive wedge-type terminals and heavy aluminum heatsinks with hairline-brushed metal-covers. In miscellaneous tests in the German Car & Hifi magazine the BLACKMAXX amps convinced the critical testers: several models were rewarded with the eligible "BEST PRODUCT" and "PRICE TIP" awards in the top class category.



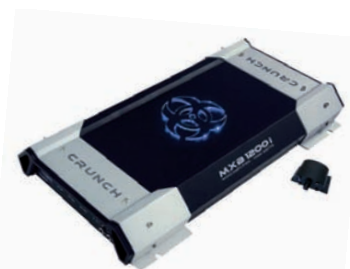
MXB2200i

2 x 120/200 Watt RMS @ 4/2 Ohm
2 x 200/400 Watt max. @ 4/2 Ohm
HP 60-1200 Hz, LP 40-150 Hz
Bass-Boost 0-12 dB, High Level Inputs
RCA/Cinch In-/Outputs
230 x 53 x 280 mm



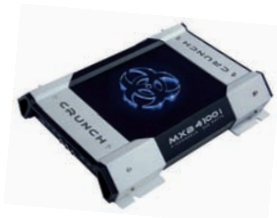
MXB2300i

2 x 175/300 Watt RMS @ 4/2 Ohm
2 x 300/600 Watt max. @ 4/2 Ohm
HP 60-1200 Hz, LP 40-150 Hz
Bass-Boost 0-12 dB, High Level Inputs
RCA/Cinch In-/Outputs
230 x 53 x 350 mm



MXB1200i

1 x 275/450/600 Watt RMS @ 4/2/1 Ohm
1 x 550/900/1200 Watt max. @ 4/2/1 Ohm
LP 40-150 Hz, Bass-Boost 0-12 dB
Subsonicfilter 15-55 Hz
RCA/Cinch In-/Outputs, Bass Remote
230 x 53 x 430 mm



MXB4100i

4 x 70/100 Watt RMS @ 4/2 Ohm
4 x 100/200 Watt max. @ 4/2 Ohm
2 x HP 60-1200 Hz, 2 x LP 40-150 Hz
2 x Bass-Boost 0-12 dB
High Level Inputs, Input Selector
RCA/Cinch In-/Outputs
230 x 53 x 315 mm



MXB4150i

4 x 100/150 Watt RMS @ 4/2 Ohm
4 x 150/300 Watt max. @ 4/2 Ohm
2 x HP 60-1200 Hz, 2 x LP 40-150 Hz
2 x Bass-Boost 0-12 dB
High Level Inputs, Input Selector
RCA/Cinch In-/Outputs
230 x 53 x 350 mm



MXB4200i

4 x 125/200 Watt RMS @ 4/2 Ohm
4 x 200/400 Watt max. @ 4/2 Ohm
2 x HP 60-1200 Hz, 2 x LP 40-150 Hz
2 x Bass-Boost 0-12 dB
High Level Inputs, Input Selector
RCA/Cinch In-/Outputs
230 x 53 x 430 mm

MXB SERIES AMPLIFIERS



MXB MkII Verstärker sind Neuauflagen der bewährten BLACKMAXX Modelle, die zu den am besten verkauften Verstärker-Linien in Europa gehören. Solide Technik, optimale Leistungsentfaltung und enorme Laststabilität machen die BLACKMAXX MXB Verstärker zu absoluten Sound-Highlights dieser Preisklasse. Die Endstufen verfügen bereits über alle sinnvollen Basisfeatures wie variable Frequenzweichen und Line-Outputs. Für die Verwendung als Mono-Subwooferendstufen mit Bass-Remote wird ab Juli neben der beliebten MXB750 ein weiteres, leistungsstärkeres Modell MXB1100 mit einer Leistung von 550 Watt RMS (1100 Watt max.) zur Verfügung stehen.

MXB MkII amplifiers are revised editions of the popular BLACKMAXX models, which belong to the best selling amplifier lines in Europe. Solid technology, great output power and enormous load stability set the BLACKMAXX MXB amplifiers as absolute sound highlights in its price category. The amplifiers are well-equipped with all reasonable features such as variable crossover filters as well as line outputs. Starting from July, the new MXB1100 with 550 Watts RMS power (1100 Watts max.) will complement the popular MXB750, both amps are highly recommended as subwoofer amplifiers including external bass-remote controller.



MXB280

2 x 60/100 Watt RMS @ 4/2 Ohm
2 x 120/200 Watt max. @ 4/2 Ohm
HP 60-1200 Hz, LP 40-150 Hz
Bass-Boost 0-12 dB
High Level Inputs, RCA/Cinch In-/Outputs
251 x 55 x 185/215 mm



MXB2175

2 x 110/175 Watt RMS @ 4/2 Ohm
2 x 175/350 Watt max. @ 4/2 Ohm
HP 60-1200 Hz, LP 40-150 Hz
Bass-Boost 0-12 dB
High Level Inputs, RCA/Cinch In-/Outputs
251 x 55 x 250/280 mm



MXB750

1 x 200/375 Watt RMS @ 4/2 Ohm
1 x 400/750 Watt max. @ 4/2 Ohm
LP 40-150 Hz, Bass-Boost 0-12 dB
Subsonicfilter 15-55 Hz
RCA/Cinch In-/Outputs, Bass Remote
251 x 55 x 250/280 mm



MXB480

4 x 60/100 Watt RMS @ 4/2 Ohm
4 x 120/200 Watt max. @ 4/2 Ohm
2 x HP 60-1200 Hz, 2 x LP 40-150 Hz
2 x Bass-Boost 0-12 dB, High Level Inputs
Input Selector, RCA/Cinch In-/Outputs
251 x 55 x 285/315 mm



MXB4125

4 x 85/125 Watt RMS @ 4/2 Ohm
4 x 125/250 Watt max. @ 4/2 Ohm
2 x HP 60-1200 Hz, 2 x LP 40-150 Hz
2 x Bass-Boost 0-12 dB, High Level Inputs
Input Selector, RCA/Cinch In-/Outputs
251 x 55 x 310/340 mm



MXB1100 NEW

1 x 325/550 Watt RMS @ 4/2 Ohm
1 x 650/1100 Watt max. @ 4/2 Ohm
LP 40-150 Hz, Bass-Boost 0-12 dB
Subsonicfilter 15-55 Hz
RCA/Cinch In-/Outputs, Bass Remote
251 x 55 x 320/450 mm



GTi SERIES AMPLIFIERS

Mit den neuen GTi Amps beweist CRUNCH einmal mehr, dass die Kombination aus gutem Design und überzeugender Performance mit perfektem Preis-Leistungsverhältnis kein Ding der Unmöglichkeit ist. Die in Hochglanz-Weiß lackierten Amps mit blauer Logobeleuchtung sind an sich schon echte "Hingucker", aber auch Klang und Leistung kommen nicht zu kurz. So kommen auch in dieser Serie hochwertige Toshiba High-Speed Endtransistoren und stabile Mosfet-Netzteile zum Einsatz. Als Plattform diente die bewährte Technik der vielfach ausgezeichneten GTS-Serie, welche für die neuen GTi Modelle weiter überarbeitet und leistungstechnisch verbessert wurde. Mit dem neuen Modell GTi1500 legt CRUNCH noch eine Schippe drauf und bietet eine 750 Watt RMS (1500 Watt max.) starke Monoendstufe, die für Subwooferbetrieb bis 2 Ohm ideal ist.

With the all-new GTi amplifiers CRUNCH is proving once again, that fancy design and convincing performance with a perfect price value is not a "Mission Impossible". The high-glossy white painted chassis with blue logo illumination are essentially pure "eye candy", while the sound quality and the power are not standing back either. The new series is also equipped with the appreciated high-speed Toshiba audio output devices and stable Mosfet power supplies, as it utilizes the same technical platform from the award-winning GTS series, which was completely reworked and improved for even more power. With the new Monoblock amplifier GTi1500 CRUNCH goes the extra mile and offers a 750 Watts RMS (1500 Watts max.) high power Monoblock, which is perfectly made for use with heavy duty subwoofers and 2 Ohm impedance.



GTi2100 NEW

2 x 60/100 Watt RMS @ 4/2 Ohm
2 x 120/200 Watt max. @ 4/2 Ohm
HP 60-1200 Hz, LP 40-150 Hz
Bass-Boost 0-12 dB
High Level Inputs, RCA/Cinch In-/Outputs
251 x 55 x 185/215 mm



GTi4100 NEW

4 x 60/100 Watt RMS @ 4/2 Ohm
4 x 120/200 Watt max. @ 4/2 Ohm
2 x HP 60-1200 Hz, 2 x LP 40-150 Hz
2 x Bass-Boost 0-12 dB, High Level Inputs
Input Selector, RCA/Cinch In-/Outputs
251 x 55 x 285/315 mm



GTi750 NEW

1 x 200/375 Watt RMS @ 4/2 Ohm
1 x 400/750 Watt max. @ 4/2 Ohm
LP 40-150 Hz, Bass-Boost 0-12 dB
Subsonicfilter 15-55 Hz
RCA/Cinch In-/Outputs, Bass Remote
251 x 55 x 250/280 mm



GTi2200 NEW

2 x 110/200 Watt RMS @ 4/2 Ohm
2 x 220/400 Watt max. @ 4/2 Ohm
HP 60-1200 Hz, LP 40-150 Hz
Bass-Boost 0-12 dB
High Level Inputs, RCA/Cinch In-/Outputs
251 x 55 x 250/280 mm



GTi4150 NEW

4 x 85/150 Watt RMS @ 4/2 Ohm
4 x 170/300 Watt max. @ 4/2 Ohm
2 x HP 60-1200 Hz, 2 x LP 40-150 Hz
2 x Bass-Boost 0-12 dB, High Level Inputs
Input Selector, RCA/Cinch In-/Outputs
251 x 55 x 310/340 mm



GTi1500 NEW

1 x 400/750 Watt RMS @ 4/2 Ohm
1 x 800/1500 Watt max. @ 4/2 Ohm
LP 40-150 Hz, Bass-Boost 0-12 dB
Subsonicfilter 15-55 Hz
RCA/Cinch In-/Outputs, Bass Remote
251 x 55 x 400/430 mm

GPX SERIES AMPLIFIERS



Mit den neuen GROUNDPOUNDER GPX Verstärkern definiert CRUNCH eine perfekte, neue Entry-Level-Line für Car Audio Einsteiger. Preiswert, schnörkellos, mit grundsolider Technik und in hervorragender Qualität. Die leicht bedienbaren GPX 2- und 4-Kanal-Modelle bieten alles, was man von Oberklasse-Verstärkern erwartet: regelbare High- und Lowpass-Weichen und schaltbaren Bass- und Treble Boost. Beide Modelle sind auch Bestandteil der neuen "All-Inclusive" Bass-Pakete von CRUNCH, die mit Verstärker, Bassreflex-Subwooferbox, Kabelkit und Einbaubehör alles beinhalten was man benötigt, um sich richtig guten Sound ins Auto zu holen, ohne lange gut aufeinander abgestimmte Komponenten zu suchen.

With the new GROUNDPOUNDER GPX amplifier range, CRUNCH defines a perfect new entry level line for car stereo beginners. Reliable, unfussy, with solid technology and outstanding quality. The 2- and 4 channel models are easy to handle and feature all what you would expect from upper-class amplifiers: variable high-and lowpass crossovers, switchable bass and treble-boost. Both amplifiers are also part of the new "all-inclusive" bass packages from CRUNCH, which offer everything required to get good sound in your car without time-consuming search for perfectly matched components. The bass packages contain an amplifier, a vented subwoofer box, wirekit and installation accessories.



GPX500.2 NEW

2 x 70/125 Watt RMS @ 4/2 Ohm
2 x 140/250 Watt max. @ 4/2 Ohm
HP 50-250 Hz, LP 50-250 Hz
Bass-Boost & Treble Boost 0 / 6 / 12 dB
High Level Inputs, RCA/Cinch In-/Outputs
254 x 46 x 225 mm



GPX1000.4 NEW

4 x 70/125 Watt RMS @ 4/2 Ohm
4 x 140/250 Watt max. @ 4/2 Ohm
HP 50-250 Hz, LP 50-250 Hz
Bass-Boost 0 / 6 / 12 dB
High Level Inputs, RCA/Cinch In-/Outputs
254 x 46 x 326 mm



CPB500 NEW

1 x GPX500.2 2-CH Amplifier
1 x GPX350 30 cm (12") Bassreflex-Subwoofer-System
1 x GPX10WK 10mm² Amplifier Installation Wirekit
incl. Power/Speaker Cables, RCA Cables, Fuse



CPB1000 NEW

1 x GPX1000.4 4-CH Amplifier
1 x GPX350 30 cm (12") Bassreflex-Subwoofer-System
1 x GPX10WK 10mm² Amplifier Installation Wirekit
incl. Power/Speaker Cables, RCA Cables, Y-Connector, Fuse
1 x Coupon 15% Discount for all CRUNCH Speaker-Models



GTX SERIES LOUDSPEAKERS

GRAVITY GTX Speakers sind die Topmodelle im CRUNCH Lautsprecher-Programm. Bei den hochklassigen Kompo-Systemen und Mehrwege-Lautsprechern wurde konsequent auf gute Materialauswahl und perfekte klangliche Abstimmung geachtet. So kommen grundsätzlich hochwertige Gewebe-Neodym-Hochtöner, Langhub-Schwingspulen, Polypropylen-Membranen und starke Ferrit-Magnetantriebe zum Einsatz. Die Frequenzweichen der Kompo-Systeme sind mit einer 3-fach Pegelabsenkung ausgestattet, die eine optimale Anpassung an die Fahrzeugakustik ermöglicht. Lohn der Mühe: Im Vergleichstest 6/2010 verlieh die autohifi dem Kompo GTX6.2C nach einer tollen Vorstellung die Einstufung in die begehrte "Spitzenklasse".

The GRAVITY GTX speakers are the top models in the CRUNCH loudspeaker line-up. From the start-up development, the engineers paid full attention to fine material selection and perfect sound adjustment for these first class component-systems and coaxial/triaxial loudspeakers. Strictly high valued silk dome tweeters, high excursion voice coils, polypropylene cones and powerful ferrite magnet motors have been applied. The frequency crossover of the component-systems is equipped with a threefold level adjustment, which allows a perfect alignment with the vehicle's sound characteristics. Trust the quality: in the comparison test in autohifi 6/2010 the GTX6.2C was awarded the sought-after "top-class" ranking.



GTX42
10 cm, 2-Way Coax-System
60/120 Watt, Impedance 4 Ohm
↓ 54 mm, Ø 96 mm



GTX52
13 cm, 2-Way Coax-System
80/160 Watt, Impedance 4 Ohm
↓ 64 mm, Ø 115 mm



GTX62
16,5 cm, 2-Way Coax-System
100/200 Watt, Impedance 4 Ohm
↓ 69 mm, Ø 144 mm



GTX693
15 x 23 cm (6 x 9er) 3-Way Triax-System
150/300 Watt, Impedance 4 Ohm
↓ 86 mm, Ø 220 x 150 mm



GTX5.2C
13 cm, 2-Way Compo-System
100/200 Watt, Impedance 4 Ohm
↓ 66 mm, Ø 115 mm

autohifi TESTURTEIL
Crunch GRAVITY GTX6.2C
Spitzenklasse | 60
Preis/Leistung ★★★★★
Ausgabe 6/2010



GTX6.2C
16,5 cm, 2-Way Compo-System
125/250 Watt, Impedance 4 Ohm
↓ 68 mm, Ø 144 mm

BMX SERIES LOUDSPEAKERS



BLACKMAXX BMX Lautsprecher sind die attraktive Alternative zu den MXB-Topmodellen, wenn eine geringere Einbautiefe ausschlaggebend ist. Die ebenfalls in Deutschland entwickelten Lautsprecher überzeugen mit einem für die Preisklasse konkurrenzlos guten Klang. Sie gefallen mit pulverbeschichteten Körben, hochwertigen PP-Membranen mit Butylsicken und Diamond-Cut Magnetcovern. Besonders empfehlenswert sind die 2-Wege Systeme, die neue Klangmaßstäbe setzen. Das BMX6.2C System überzeugte in autohifi 3/2009 mit hohem Basspegel und guter Gesamt-Abstimmung restlos: "PREISTIPP".

BLACKMAXX BMX speakers are the attractive alternative to the MXB-top models, if only a smaller installation depth is available. Like the MXB models engineered in Germany, they convince with outstanding sound performance and affordable prices. They please with powder-coated baskets, high-grade PP-cones with butyl-surrounds and diamond-cut magnet covers. The 2-way component kits are recommended in particular as they set new sound standards: The BMX6.2C system fully convinced in autohifi 3/2009 with high bass level and very good overall performance: "PRICE TIP".



BMX43
10 cm, 3-Way Triax-System
50/100 Watt, Impedance 4 Ohm
↓ 48 mm, Ø 94 mm



BMX53
13 cm, 3-Way Triax-System
75/150 Watt, Impedance 4 Ohm
↓ 54 mm, Ø 115 mm



BMX63
16,5 cm, 3-Way Triax-System
90/180 Watt, Impedance 4 Ohm
↓ 57 mm, Ø 145 mm



BMX694
15 x 23 cm (6 x 9er) 4-Way Quadax-System
125/250 Watt, Impedance 4 Ohm
↓ 80 mm, Ø 220x151 mm



BMX5.2C
13 cm, 2-Way Compo-System
80/160 Watt, Impedance 4 Ohm
↓ 56 mm, Ø 115 mm

autohifi TESTURTEIL
Crunch BMX6.2C
Oberklasse | **54**
Preis/Leistung ★★★★★
Ausgabe 3/2009

autohifi
PREISTIPP



BMX6.2C
16,5 cm, 2-Way Compo-System
100/200 Watt, Impedance 4 Ohm
↓ 60 mm, Ø 145 mm



DSX SERIES LOUDSPEAKERS

Die Lautsprecher der DEFINITION DSX SERIE in Flachbauweise sind mit speziellen, innen liegenden Magnetsystemen ausgestattet. So sind die ultraflachen und mit hochbelastbaren 25 mm Schwingspulen ausgerüsteten, klangstarken Chassis dank ihrer speziellen Konstruktion erste Wahl für platz sparende Installationen, wo nur Lautsprecher mit geringer Einbautiefe eingesetzt werden können oder die Lautsprecher eines Werks-Soundsystems ersetzt werden müssen. Die Komponenten-Systeme sind mit sehr detailliert spielenden 25 mm Neodym-Gewebe-Hochtönern (DST) ausgestattet, die auch separat mit In-Line Kabelweichen paarweise erhältlich sind.

The shallow mount profile speakers of the DEFINITION DSX SERIES are geared with specialized, concealed magnet motors. The ultra flat but with heavy duty 25 mm voice coils equipped well-sounding loudspeakers are the first choice in space-saving installations. As a result of their shallow installation depth they are perfectly suitable for all vehicles, where installation locations are rather limited or where factory speakers just need replacement. The DEFINITION component-systems come with very detailed performing 25 mm neodymium silk-dome tweeters DST, which are also separately available in pairs with in-line crossovers.



DSX42
10 cm, 2-Way Coax-System
60/120 Watt, Impedance 4 Ohm
↓ 34 mm, Ø 96 mm



DSX52
13 cm, 2-Way Coax-System
80/160 Watt, Impedance 4 Ohm
↓ 42 mm, Ø 115 mm



DSX62
16,5 cm, 2-Way Coax-System
100/200 Watt, Impedance 4 Ohm
↓ 45 mm, Ø 145 mm



DSX5.2C
13 cm, 2-Way Compo-System
80/160 Watt, Impedance 4 Ohm
↓ 42 mm, Ø 115 mm



DSX6.2C
16,5 cm, 2-Way Compo-System
100/200 Watt, Impedance 4 Ohm
↓ 45 mm, Ø 145 mm



DST
25 mm Silk-Dome Tweeter Pair
incl. 12dB In-Line Crossover
100/200 Watt, Impedance 4 Ohm

DSX SERIES LOUDSPEAKERS



Viele neuere aber auch speziell ältere Fahrzeuge haben ab Werk oft nur Einbauöffnungen für Lautsprecher im Sonderformat, welche durch die herkömmlichen Korbgrößen nur mit aufwendigen Adapterlösungen oder oftmals gar nicht bestückt werden können. Für diese fahrzeugspezifischen Einbauöffnungen bietet die DEFINITION DSX SERIE ideale Lösungen. Die gut abgestimmten 2-Wege Koaxe sind mit großen Ferrit-Magneten und verwindungssteifen Stahlkörben ausgerüstet. Prinzipbedingt werden die Modelle ohne Lautsprecher-Gitter ausgeliefert. Als besonders starke 3-Wege-Lösung mit 30 mm Schwingspule wurde das Programm um den DSX693 inkl. Gitter mit 250 Watt max. Belastbarkeit ergänzt.

Many new but also especially older cars have only special sized mounting holes for factory-installed speakers, which can't get easily replaced by standard speaker sizes or just by using costly adapter solutions. For these car fit type mounting holes, the DEFINITION DSX SERIES offers the perfect solutions. The properly tuned and great sounding 2-way coaxial speakers are geared with large ferrite-magnets and warp-resistant steel baskets. As inherent to their functional principle, the models come without speaker grilles. As a very powerful 3-way solution with a 30 mm voice coil the 6 x 9er model DSX693 incl. grille with 250 watts max. power handling is completing the DSX line-up.



DSX572
13 x 18 cm (5 x 7er), 2-Way Coax-System
80/160 Watt, Impedance 4 Ohm
↓ 59 mm, Ø 183 x 129 mm



DSX120
12 cm, 2-Way Coax-System
80/160 Watt, Impedance 4 Ohm
↓ 55 mm, Ø 112 mm



DSX32
8,8 cm, 2-Way Coax-System
50/100 Watt, Impedance 4 Ohm
↓ 45 mm, Ø 80 mm



DSX462
10 x 15 cm (4 x 6er), 2-Way Coax-System
70/140 Watt, Impedance 4 Ohm
↓ 53 mm, Ø 144 x 89 mm



DSX693
15 x 23 cm (6 x 9er), 3-Way Triax-System
125/250 Watt, Impedance 4 Ohm
↓ 81 mm, Ø 222 x 152 mm



CRB SERIES ENCLOSURES

Die über Jahre hinweg immer weiter entwickelten Boxen der CRB-Serie gehören mit zu den Besten, welche in der Oberklasse zu finden sind. Die Qualität zeigt sich bereits anhand der preiswerten Bassreflex-Box CRB350, die von der Fachzeitschrift autohifi im Vergleichstest 03/2010 nach einer extrem guten Bass-Wiedergabe mit der "PEGELTIPP" Auszeichnung belohnt wurde. Wer es kleiner mag, kann auf die kompaktere 25 cm Version CRB250 zurückgreifen, die mit ebenbürtiger Spielfreude aufwartet. In Dual Bandpass-Bauweise steht die CRB800 bereit, die mit blauer LED-Membranbeleuchtung und Innenspiegel ausgestattet ist. Liebhaber guter Single-Bandpässe kommen an dem CRUNCH CRB500 nicht vorbei, dessen bewährtes Gehäusekonzept nicht nur optisch punktet. Im Car & Hifi Vergleichstest 04/2008 ließ der Bandpass alle Konkurrenten locker hinter sich und holte sich den begehrten Testsieg!

The subs of the CRB-Series were developed and improved over many years and they belong to the best what you will be able to find on the market. The 12" vented box CRB350 shows its impressive quality in the autohifi comparison test 03/2010, where it was awarded "SPL-TIP" for its powerful bass performance. If a smaller box is needed, the more compact 25 cm version may be your choice, which is playing with equal energy. The big but attractive dual-bandpass system CRB800 is loaded with two heavy-duty 12" (30 cm) subwoofers, which are refined with a blue LED cone illumination. Our favourite box with single woofer is undoubtedly the CRUNCH CRB500. In the comparison test 04/2008 it degraded its competition and was rewarded Test-Winner!



CRB800

30 cm Dual-Bandpass-System
600 / 1200 Watt, 8 + 8 Ohm, 77 x 37 x 42/32 cm



CAR & HIFI Ausgabe 4/2008
Crunch CRB-500
Preis/Leistung: sehr gut **1,4**

CRB500

30 cm Single-Bandpass-System
500 / 1000 Watt, 4 Ohm, 60 x 38 x 45/32 cm

autohifi "PEGEL-TIPP"
Crunch CRB 350
Oberklasse **53**
Preis/Leistung ★★★★★
Ausgabe 1/2010



CRB350

30 cm Single-Bassreflex-System
350 / 700 Watt, 4 Ohm, 38 x 38 x 46/35 cm



CRB250

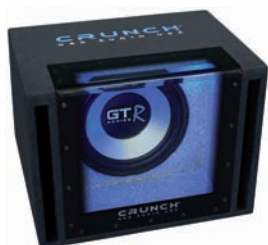
25 cm Single-Bassreflex-System
250 / 500 Watt, 4 Ohm, 33 x 33 x 40/30 cm

GT SERIES ENCLOSURES



Die Bandpass-Konstruktionen der GTR Serie zeichnen sich besonders durch die hochwertige Verarbeitung und Qualität im Detail aus. Sie sind mit sehr wirkungsgradstarken Tieftönern ausgestattet, die eine sehr gute und tiefe Basswiedergabe liefern. Ein feiner Bezug mit edlem zweifarbigem Logo-Stick, verspiegelte Innenkammern mit blauer LED-Beleuchtung und große Plexigläser runden das harmonische Gesamtbild perfekt ab. Zu den beiden Bestsellern mit 30 cm Tieftöner hat CRUNCH eine neue 25 cm Single-Variante GTR350 mit ins Programm genommen, die mit etwas geringeren Abmessungen, aber dennoch sehr gutem Bass punktet. Die kompakten GTS-Tubes sind die Klassiker im CRUNCH Programm und greifen auf das bewährte Bassreflex-Prinzip zurück. Diese beiden günstigen Modelle liefern sehr trockene und präzise Bässe.

The well-approved bandpass designs of the GTR subwoofer enclosures feature high-grade workmanship and outstanding overall quality. They come equipped with highly efficient 12" drivers, which deliver precise and deep bass power. The great look is enhanced by the refined carpeting, combined with a 2-colour logo-embroidery, mirrored inner chambers with blue LED illumination and large plexiglass fronts. CRUNCH added to the bestsellers with 30 cm subwoofers recently a newly designed 25 cm single-bandpass GTR350, which is smaller size but equally powerful. The very compact sized GTS tube subwoofers are true classics within the CRUNCH line-up and use the ported bass principle. These quite affordable subboxes convince with precise and tight bass-performance.



GTR350
25 cm Single-Bandpass-System
350 / 700 Watt, 4 Ohm, 44 x 33 x 40/31 cm



GTR400
30 cm Single-Bandpass-System
400 / 800 Watt, 4 Ohm, 48 x 38 x 45/32 cm



GTS200
20 cm Bassreflex-Tube,
200 / 400 Watt, 4 Ohm, 55 x Ø 24 cm



GTR800
2 x 30 cm Dual-Bandpass-System
800 / 1600 Watt, 4 + 4 Ohm, 83 x 38 x 48/38 cm



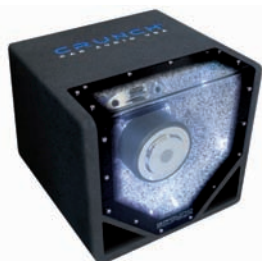
GTS250
25 cm Bassreflex-Tube,
250 / 500 Watt, 4 Ohm, 55 x Ø 29 cm



GP SERIES ENCLOSURES

Mit der GROUNDPOUNDER SERIES beweist CRUNCH eindrucksvoll, dass leistungsstarke Basskisten mit toller Optik nicht unerschwinglich sein müssen. Bei dem raffiniert konstruierten Boxenprinzip mit dreieckigen Frontreflex-Öffnungen wurde viel Wert auf optimale Basswiedergabe bei sehr geringen Abmessungen gelegt. Die GPX Bandpass-Modelle trumpfen mit edlen Chromkörben sowie umschaltbarer LED-Beleuchtung (blau/weiß) auf. Als Bestseller entpuppten sich das überaus kompakte 20 cm Bandpass- und das preiswerte Bassreflex-System, die bereits beide schon für richtig satten Bass im Kofferraum sorgen. Ganz neu in der GROUNDPOUNDER Familie ist das aktive Subwoofer-System GP800 mit echtem Verstärker-Kühlkörper und integriertem 20 cm Woofer. Selbst eine hochwertige Bass-Fernbedienung liegt bei. Das System ist dank der schlanken Abmessungen überall installierbar.

With the enclosures of the GROUNDPOUNDER SERIES, CRUNCH proves imposingly that powerful subboxes with great visual appearance can be quite affordable. The clever design of the triangle reflex ports enables rather overall compact dimensions as well as outstanding bass performance. The GPX bandpass models convince with precious chrome plated baskets and switchable LED illumination (blue/white). The quite compact 20 cm bandpass system GPX8BP and the good-valued vented box GPX8Vented evolved as absolute best sellers - they both make your trunk rumble yet very well. The brand new member of the GROUNDPOUNDER family is the active subwoofer system GP800 with a real amplifier heat sink and an integrated 20 cm woofer. It even comes with a bass-remote controller. Due to the slim design concept, the system finds a place for installation everywhere.



GPX8BP

20 cm Single-Bandpass-System
200 / 400 Watt, 4 Ohm, 31 x 29 x 38/31 cm



CAR&HIFI	Ausgabe 6/2007
Crunch GPX-10BP	1,5
Preis/Leistung: hervorragend	

GPX10BP

25 cm Single-Bandpass-System
300 / 600 Watt, 4 Ohm, 40 x 35 x 44/33 cm



autohifi	TESTURTEIL
Crunch GPX-12 BP	55
Oberklasse	
Preis/Leistung	★★★★☆
Ausgabe 3/2007	

GPX12BP

30 cm Single-Bandpass-System
400 / 800 Watt, 4 Ohm, 49 x 41 x 48/33 cm



GPX8VENTED

20 cm Single-Bassreflex-System
200 / 400 Watt, 4 Ohm, 35 x 28 x 33/23 cm



GP800 NEW

100 Watt RMS, 200 Watt max.
with 20cm Active-Subwoofer
LP 40-150 Hz, Subsonic 15-40 Hz
Phase Shift 0°/180°, Bass-EQ 0-12dB
Cinch Line Inputs, High Level Inputs
Bass Remote, 252 x 73 x 354 mm

MX SERIES ENCLOSURES



Die BLACKMAXX MXB Bandpass-Gehäuse sind mit kraftvoll klingenden Woofern mit schwerem Gusskorb bestückt. Die von blau auf weiß umschaltbare LED-Beleuchtung macht die bis zu 45 kg und 2400 Watt belastbaren Bassmonster zu den absoluten Topmodellen im CRUNCH Programm. Die weitaus kompaktere, 700 Watt starke BLACKMAXX MXQ12 Bassreflexbox ist mit einem speziell konstruierten, quadratischen Square-Subwoofer bestückt, der im Gegensatz zu herkömmlichen runden Woofern dank der größeren Membranfläche bessere Kick- und Tiefbasseigenschaften als vergleichbar große Boxen liefert. Der in den Bandpass-Systemen verbauten Tieftöner MXB124 ist auch separat erhältlich. Eine langhubige Schwingspule, ein großer Ferrit-Magnet-Antrieb und eine hochbelastbare Membran liefert die nötige Basis für druckvolle Bandpass- und Bassreflex-Anwendungen.

The BLACKMAXX MXB bandpass-systems are loaded with powerful sounding, heavy die-cast subwoofers. With the switchable interior illumination (blue to white), these up to 45 kg heavy and 2400 watts capable bass monsters are the absolute top models in the CRUNCH line-up. The much more compact, 700 watts vented box BLACKMAXX MXQ12 is loaded with a special, square-type-shaped subwoofer. Compared to standard woofers in round size, it delivers due to the larger square cone-area better kick and deep bass - compared to boxes of the same size. The pre-installed subwoofer MXB124 of the bandpass-systems is also available separately as solo-woofer. A high excursion voice coil, a huge ferrite magnet driver and a heavy duty cone construction assures high sound pressure for powerful bandpass or bassreflex systems.



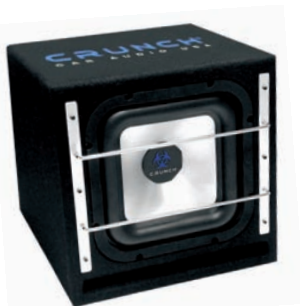
MXB12DUAL

2 x 30 cm Dual-Bandpass-System
1200 / 2400 Watt, 4 + 4 Ohm, 83 x 39 x 48/35 cm



MXB12BP

30 cm Single-Bandpass-System
600 / 1200 Watt, 4 Ohm, 52 x 39 x 45/32 cm



MXQ12

30 cm Single-Bassreflex-System
350 / 700 Watt, 4 Ohm, 38 x 38 x 46/36 cm



MXB124

30 cm Subwoofer, 600 / 1200 Watt, 4 Ohm
Fs 28 Hz, Qts 0,35, VAS 72 L, 88 dB, ↓ 135 x ø 284 mm



GTX SERIES SUBWOOFERS

Die neuen GRAVITY GTX Subwoofer sind optimal für den Einbau in große Bassreflex- oder kompakte geschlossene Gehäuse, sowie auch für den Einbau in Reserveradmulden ausgelegt. Sie bieten ein sehr gutes Preis/Leistungsverhältnis bei hervorragendem Klang und hoher Belastbarkeit. Durch die effiziente Magnetkonstruktion mit hoch verdichteten Ferriten und den Butyl-Spezialsicken sind sie speziell auch für große lineare Auslenkungen (X-max) geeignet. Die Woofer sind in zwei Korbgrößen (25 cm und 30 cm), jeweils als 2x2 Ohm oder 4x4 Ohm Modelle verfügbar. Nicht nur die Optik, auch die Qualität stimmt: Robuste Custom-Stahlkörbe mit Poly-Cones sowie aufwendig getoolte Magnetprotectoren und vernickelte Push-Pin Anschlüsse machen die Subs zu einem "Best-Buy" in ihrer Preisklasse.

The new GRAVITY GTX subwoofers are great for large vented or small sealed enclosures, also suitable for installation in spare wheel recesses. They offer a great price/performance ratio with best sound quality and high power handling. Thanks to the very efficient magnet design with high density large ferrite cores and the butyl-surrounds, they are able to produce extreme linear excursions without compression. The woofers are available in two sizes (10" and 12"), each in either 2x2 or 4x4 Ohms. Not just the cosmetics are perfect, also their quality is remarkable: Rigid customized steel baskets with poly-cones, costly designed magnet protectors and nickel push pin terminals make sure that these subs are "best buys" in their dedicated price class.



GTX104 NEW

25 cm Subwoofer
300 Watt RMS, 600 Watt Max.
50 mm Voice Coil
Impedance 4 + 4 Ohm
↓ 124 x ø 229 mm

GTX102 NEW

25 cm Subwoofer
300 Watt RMS, 600 Watt Max.
50 mm Voice Coil
Impedance 2 + 2 Ohm
↓ 124 x ø 229 mm



GTX124 NEW

30 cm Subwoofer
350 Watt RMS, 700 Watt Max.
50 mm Voice Coil
Impedance 4 + 4 Ohm
↓ 131 x ø 279 mm

GTX122 NEW

30 cm Subwoofer
350 Watt RMS, 700 Watt Max.
50 mm Voice Coil
Impedance 2 + 2 Ohm
↓ 131 x ø 279 mm

CRUNCH

ACCESSORIES



CR35WK

1 x 35 mm² Power Cable (red), ø 12 mm, 5 m
 1 x 35 mm² Ground Cable (blue), ø 12 mm, 1 m
 1 x RCA twisted Stereo Audio Cable (blue), double shielded,
 Molded Jacks, 0,5 mm² Remote-Wire, 5 m
 1 x ANL Fuseholder with 150A ANL Fuse



CR10WK

1 x 10 mm² Power Cable (red), ø 6,7 mm, 5 m
 1 x 10 mm² Ground Cable (blue), ø 6,7 mm, 1 m
 1 x RCA twisted Stereo Audio Cable (blue), double shielded,
 Molded Jacks, 0,5 mm² Remote-Wire, 5 m
 1 x Mini-ANL Fuseholder with 60A Mini-ANL Fuse



CR25WK

1 x 25 mm² Power Cable (red), ø 10 mm, 5 m
 1 x 25 mm² Ground Cable (blue), ø 10 mm, 1 m
 1 x RCA twisted Stereo Audio Cable (blue), double shielded,
 Molded Jacks, 0,5 mm² Remote-Wire, 5 m
 1 x Mini-ANL Fuseholder with 100A Mini-ANL Fuse



CR5RCA

1 x RCA twisted Stereo Audio Cable (blue), double shielded,
 Molded Jacks, 0,5 mm² Remote-Wire, 5 m



CR1000CAP

1 Farad Power Capacitor with red 3-digit Voltmeter and solid acrylic Mounting-Brackets, 285 x ø 76 mm

CRUNCH

turn up your life



CRUNCH® Distribution:

Audio Design GmbH · Am Breilingsweg 3 · D-76709 Kronau
Tel. +49(0)7253 - 9465-0 · Fax +49(0)7253 - 946510 · www.crunchaudio.de

© Audio Design GmbH 2011, All Rights Reserved.