



Colegio Alberto Blest Gana

Nombre del alumno _____ Curso : 5°

Fecha _____

Asignatura : Artes Visuales

Docente: Vivianne Ossa Casabonne

OA2	Aplicar y combinar elementos del lenguaje visual (incluidos los de niveles anteriores) en trabajos de arte y diseño con diferentes propósitos expresivos y creativos: › color (complementario) › formas (abiertas y cerradas) › luz y sombra
Objetivo de la clase	Reconocer formas abiertas y cerradas en una pintura, identificando los colores complementarios con fines expresivos como luz y sombra.
Unidad	1
Semana y día	Semana 5 día 3
Indicadores de evaluación	<ul style="list-style-type: none">• Reconocen formas abiertas y cerradas y colores complementarios en obras de arte del impresionismo y postimpresionismo.• Pintan aplicando los colores complementarios con fines expresivos y creativos.

INSTRUCCIONES:

Actividad 1: conociendo las formas abiertas y cerradas en pinturas impresionistas y postimpresionistas

Formas abiertas y cerradas

Formas cerradas: son las formas que tienen su contorno definido por una línea ininterrumpida en todo su perímetro que la separa perfectamente del fondo.



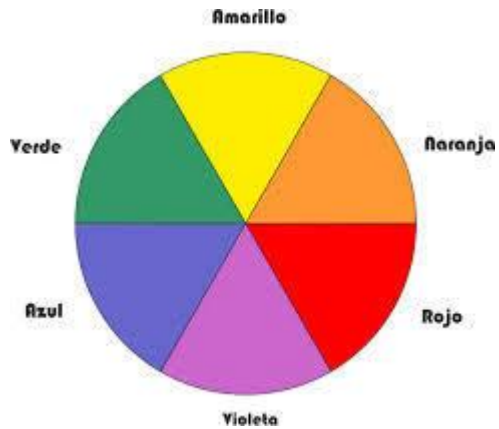
Formas abiertas: son aquellas formas artísticas cuyo contorno es discontinuo, no está definido y por lo tanto la figura o parte de ella se integra con el fondo.





Encierra en el cuadro de Vicent van Gogh una forma abierta y otra cerrada

Los colores complementarios



Los colores complementarios están formados por tres colores básicos: rojo, amarillo y azul. Si mezclamos rojo con amarillo nos da el naranja. Si mezclamos amarillo con azul nos da el verde. Y si mezclamos el azul con el rojo nos da violeta.



Entonces los **Colores complementarios** son el naranja, verde y violeta.



Estos colores tienen degradación, es decir verde claro, verde turquesa, amarillo verdoso. Etc...



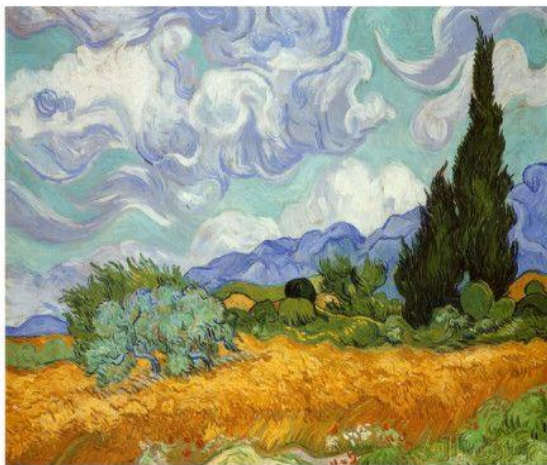
Actividad 2 : Encierra en las siguientes obras de arte donde aparece los colores complementarios.



Sol naciente (Claude Monet)



Lirios en el jardín (Claude Monet)



Campo de trigo (Vicent Van Gogh)



El foyer de la danza en la Ópera

Edgar Degas

Actividad 3: Observa en estas pinturas del impresionismo y postimpresionismo la luz y sombra.

Efectos de luz y sombra

Ahora, se quiere que la obra reproduzca la percepción visual del autor en un momento determinado, la luz y el color real que emana de la naturaleza en el instante en el que el artista lo contempla. Se centrarán en los efectos que produce la luz natural sobre los objetos y no en la representación exacta de sus formas ya que la luz tiende a difuminar los contornos. Ven colores que conforman cosas, y esto es lo que plasman, formas compuestas por colores que varían en función de las condiciones atmosféricas y de la intensidad de la luz. Todo esto hace que elaboren una serie de un mismo objeto en diferentes circunstancias atmosféricas y temporales, no les importa el objeto, sino las variaciones cromáticas que sufre éste a lo largo del día. Los impresionistas eliminaron los detalles minuciosos y tan sólo sugirieron las formas, empleando para ello los colores primarios (azul, rojo y amarillo) y los complementarios (naranja, verde y violeta). Consiguieron ofrecer una ilusión de la realidad aplicando directamente sobre el lienzo pinceladas de color cortas y yuxtapuestas.





AUTOEVALUACIÓN

INDICADORES	L	M/L	N/L
Desarrollé las actividades propuestas en la guía.			
Entendí la información			
Identifico el movimiento artístico del impresionismo y Postimpresionismo.			
Identifico los colores primarios y complementarios.			
Reconozco en las obras los colore primarios y complementarios.			
Reconozco formas abiertas y cerradas en una pintura.			

Niveles de logro

L	Logrado
M/L	Medio logrado
N/L	No logrado