

# Guía de Aprendizaje

## Artes Visuales 5° Básico

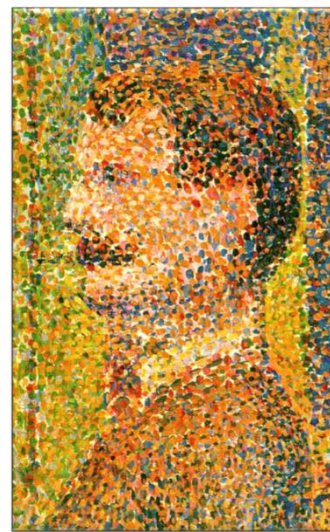
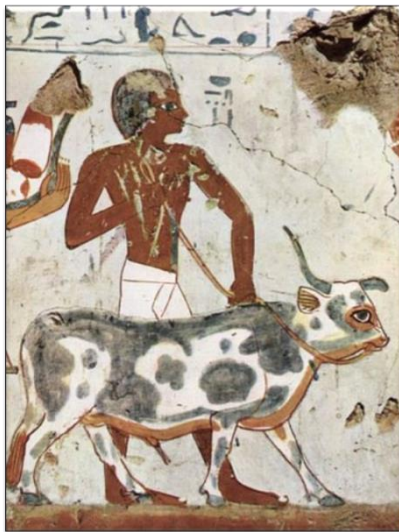
### CONCEPTOS CLAVES:

#### FORMAS ABIERTAS Y CERRADAS

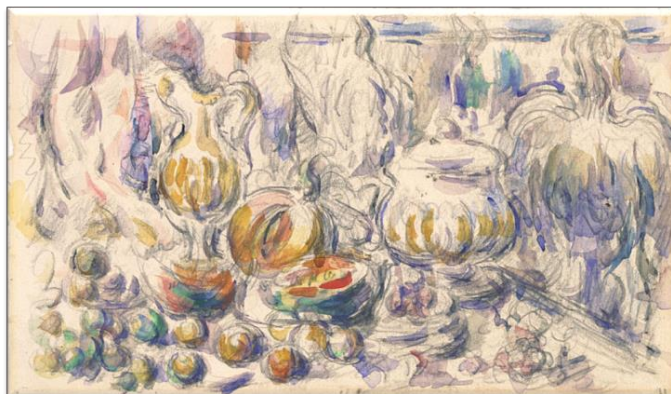
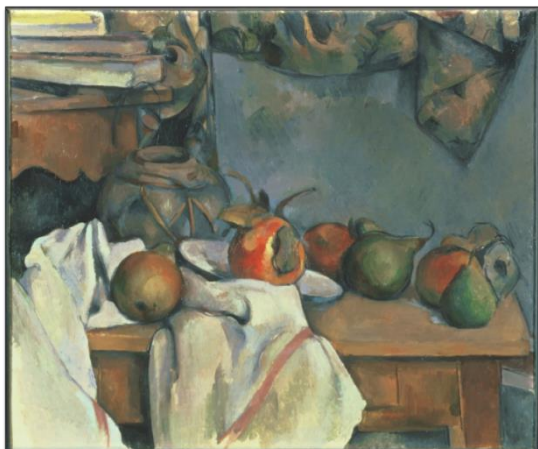
**Formas abiertas:** son las formas cuyos contornos son indefinidos y se tienden a integrar al fondo en las pinturas.

**Formas cerradas:** son las formas cuyos contornos están claramente definidos y delimitados en las pinturas.

Observar las siguientes pinturas y responder las preguntas a continuación:



I. Explica en cuál de estas obras predomina la forma abierta, en cuál la cerrada y ¿por qué?



II. ¿Cuál de las obras tiene formas abiertas y cuál cerrada? Explique.



Granadas, de Juan Francisco González  
Óleo sobre tela



Girasoles, de Vincent van Gogh  
Óleo sobre tela

III. ¿Cuál pintor utiliza formas abiertas y cuál, formas cerradas?

**Buen Trabajo**



**No olvides enviar tu tarea terminada al mail.  
paula.quezada@colegio-educardodegeyter.cl**