



COLEGIO PABLO GARRIDO VARGAS
Formando líderes sin distinción

GUÍA DE APRENDIZAJE
"ARTES VISUALES"

NOMBRE:		FECHA: Semana 28 19 al 23 de octubre 2020.	CURSO: Quinto Año Básico.
OA 2: Aplicar y combinar elementos del lenguaje visual (incluidos los de niveles anteriores) en trabajos de arte y diseño con diferentes propósitos expresivos y creativos: color (complementario); formas (abiertas y cerradas); luz y sombra.	Unidad 2	Habilidades a desarrollar:	Identificar, crear, aplicar.
	Obras de paisajes y costumbres de Chile		
Objetivo de clase: <ul style="list-style-type: none">• Pintar usando formas abiertas o cerradas			
Indicadores de Evaluación: <ul style="list-style-type: none">• Reconocen formas abiertas y cerradas y colores complementarios en obras de arte del impresionismo y postimpresionismo.• Pintan usando formas abiertas o cerradas			
Instrucciones de la Actividad: <ul style="list-style-type: none">• Lee cada una de las instrucciones que se presentan.• Desarrolla las actividades que se solicitan.• Te puedes apoyar con la clase online que aprendiste con tu profesor• Analiza, recorta y pega en tu cuaderno la información entregada• Envía las respuestas finales a tu profesor a través del correo electrónico			
Sitio recomendado: https://www.youtube.com/watch?v=-uA3GxnbAQM			
Docente: Edgardo Martínez Hidalgo	Correo: edgardo.martinez@colegio-pablogarrido.cl	Horario de Consultas: 11:30 a 12:30 horas. -jueves	

Estimado(a) estudiante: Al desarrollar la siguiente guía, aprenderás sobre las formas abiertas y cerradas. Se caracteriza por un enfoque subjetivo de la pintura, ya que los artistas buscaban evocar emociones a través de su obra, dejando a un lado el realismo.

Actividad introductoria: Impresionismo y postimpresionismo.

Lee con atención la información que se presenta a continuación.





Observa como aún se nota claramente la figura y esta se separa del fondo: es una pintura con formas cerradas.

Observa como la figura se junta con el fondo: es una pintura con forma abierta.



FORMAS CERRADAS

SON LAS FORMAS QUE TIENEN SU CONTORNO DEFINIDO POR UNA LÍNEA ININTERRUMPIDA EN TODO SU PERÍMETRO QUE LA SEPARA PERFECTAMENTE DEL FONDO.

FORMAS ABIERTAS

SON AQUELLAS FORMAS ARTÍSTICAS CUYO CONTORNO ES DISCONTINUO, NO ESTÁ DEFINIDO Y POR LO TANTO LA FIGURA O PARTE DE ELLA SE INTEGRA CON EL FONDO

Ejemplo



EJEMPLO 1



EJEMPLO 2

Ejemplo 1: Forma abierta

Las nubes se funden con el fondo, dando la impresión de que estas se disuelven y mezclan con el fondo.

No se identifica donde empieza o termina la nube.

Ejemplo 2: Forma cerrada

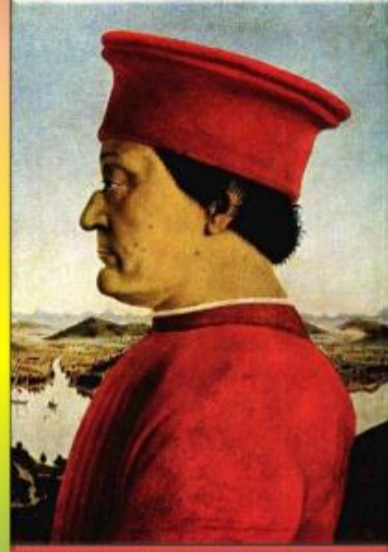
La nube está absolutamente separada del fondo, determinando su forma y contorno en la imagen.

Permite separar los distintos planos en la imagen sin problemas.

¿En qué se diferencian estas pinturas en relación con sus formas?



Retrato de Claude Monet, de Auguste Renoir



Federico de Montefeltro, de Piero della Francesca

Explica en cuál de estas pinturas predomina la forma abierta, en cuál la cerrada y por qué.



Dos bailarinas, de Edgar Degas

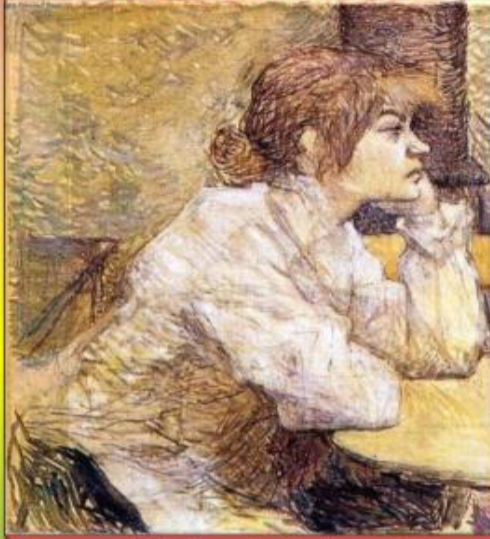


La dama del armiño, de Leonardo da Vinci

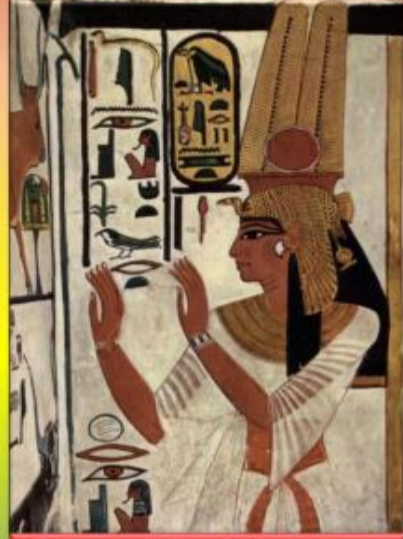
Actividad

- Hoja de block mediana.
- Divide tu hoja en dos (con una línea)
- Realiza un dibujo de un paisaje, elemento de la naturaleza y/o retrato.
- En una mitad de la hoja desarrolla tu obra con forma abierta.
- En la otra mitad realiza el mismo dibujo aplicando la forma cerrada.
- Pinta tu trabajo con temperas, acuarelas, lápices pasteles, lápices de colores, etc...
- Puedes aplicar distintas técnicas de pintura y pinceladas.

¿En qué se diferencian estas pinturas en relación con sus formas?



Suzanne Valadon, de Toulouse Lautrec



Pintura egipcia: Neferetari

Ticket de salida

Explica en cuál de estas obras predomina la forma abierta, en cuál la cerrada y por qué.



Detalle de El desfile, de Georges Seurat



Detalle de mural egipcio