

An aerial photograph of a coastal area in Yucatán, Mexico. A river flows from the top center towards the bottom, where it meets a town. The town is densely packed with buildings and roads. To the right of the town, there is a large body of water, possibly a lagoon or a bay, with a sandy beach. The surrounding landscape is a mix of green vegetation and brownish soil. The text is overlaid on the left side of the image.

**CATALOGO FOTOGRAFICO DE
LAS ESPECIES DE
MACROBENTOS PRESENTES EN
LA MICROCUCNCA DE CHABIHAU,
YUCATAN**

PROYECTO CE021

**“Biodiversidad de la macrofauna bentónica
en la microcuenca de Chabihau, Yucatán”**

**RESPONSABLE: DR. EDUARDO ADOLFO BATLLORI SAMPEDRO
CORRESPONSABLES: M. C. GERARDO ALFONSO AVILES RAMIREZ
BIOL. HUMBERTO ARMANDO MEDINA QUIJANO**

QUELICERADO



Limulus polyphemus; TSN: 82703

Reino	Animalia
Phylum	Arthropoda
Subphylum	Chelicerata
Clase	Merostomata
Orden	Xiphosura
Suborden	Limulina
Familia	Limulidae
Genero	Limulus

Especie *Limulus polyphemus*

CRUSTACEOS



Sicyonia parri, Burkenroad, 1934; TSN: 96036

Reino	Animalia
Phylum	Arthropoda
Subphylum	Crustacea
Clase	Malacostraca
Subclase	Eumalacostraca
Superorden	Eucarida
Orden	Decapoda
Suborden	Dendrobranchiata
Superfamilia	Penaeoidea
Familia	Sicyoniidae
Género	Sicyonia
Especies	<i>Sicyonia parri</i>



Sicyonia typica, Boeck, 1864; TSN: 96031

Reino	Animalia
Phylum	Arthropoda
Subphylum	Crustacea
Clase	Malacostraca
Subclase	Eumalacostraca
Superorden	Eucarida
Orden	Decapoda
Suborden	Dendrobranchiata
Superfamilia	Penaeoidea
Familia	Sicyoniidae
Género	Sicyonia
Especies	<i>Sicyonia typica</i>



Sicyonia laevigata, Stimpson, 1871; TSN: 96033

Reino	Animalia
Phylum	Arthropoda
Subphylum	Crustacea
Clase	Malacostraca
Subclase	Eumalacostraca
Superorden	Eucarida
Orden	Decapoda
Suborden	Dendrobranchiata
Superfamilia	Penaeoidea
Familia	Sicyoniidae
Género	Sicyonia
Especies	<i>Sicyonia laevigata</i>



Farfantepenaeus brasiliensis, Latreille, 1817; TSN: 551571

Reino	Animalia
Phylum	<u>Arthropoda</u>
Subphylum	<u>Crustacea</u>
Clase	<u>Malacostraca</u>
Subclase	<u>Eumalacostraca</u>
Superorden	<u>Eucarida</u>
Orden	<u>Decapoda</u>
Suborden	<u>Dendrobranchiata</u>
Superfamilia	<u>Penaeoidea</u>
Familia	<u>Penaeidae</u>
Género	<u>Farfantepenaeus</u>
Especie	<i>Farfantepenaeus brasiliensis</i>



Farfantepenaeus notialis, Pérez Farfante, 1967; TSN: 551575

Reino	Animalia
Phylum	Arthropoda
Subphylum	Crustacea
Clase	Malacostraca
Subclase	Eumalacostraca
Superorden	Eucarida
Orden	Decapoda
Suborden	Dendrobranchiata
Superfamilia	Penaeoidea
Familia	Penaeidae
Género	Farfantepenaeus
Especie	<i>Farfantepenaeus notialis</i>



Farfantepenaeus duorarum, Burkenroad, 1939; TSN: 551574

Reino	Animalia
Phylum	Arthropoda
Subphylum	Crustacea
Clase	Malacostraca
Subclase	Eumalacostraca
Superorden	Eucarida
Orden	Decapoda
Suborden	Dendrobranchiata
Superfamilia	Penaeoidea
Familia	Penaeidae
Género	Farfantepenaeus
Especie	<i>Farfantepenaeus duorarum</i>



Trachypenaeus constrictus, Stimpson, 1871; TSN: 95648

Reino	Animalia
Phylum	Arthropoda
Subphylum	Crustacea
Clase	Malacostraca
Subclase	Eumalacostraca
Superorden	Eucarida
Orden	Decapoda
Suborden	Dendrobranchiata
Superfamilia	Penaeoidea
Familia	Penaeidae
Género	Trachypenaeus
Especie	<i>Trachypenaeus constrictus</i>



Metapenaeus goodei, Smith, 1885; TSN: 95670

Reino	Animalia
Phylum	Arthropoda
Subphylum	Crustacea
Clase	Malacostraca
Subclase	Eumalacostraca
Superorden	Eucarida
Orden	Decapoda
Suborden	Dendrobranchiata
Superfamilia	Penaeoidea
Familia	Penaeidae
Género	Metapenaeopsis
Especie	<i>Metapenaeopsis goodei</i>



Libinia emarginata, Leach, 1815; TSN: 98455

Reino	Animalia
Phylum	<u>Arthropoda</u>
Subphylum	Crustacea
Clase	<u>Malacostraca</u>
Subclase	Eumalacostraca
Superorden	Eucarida
Orden	Decapoda
Suborden	Pleocyemata
Infraorden	Brachyura
Superfamilia	Majoidea
Familia	Pisidae
Género	Libinia
Especie	<i>Libinia emarginata</i>



Macrocoeloma trispinosum, Latreille, 1825; TSN: 98498

Reino	Animalia
Phylum	Arthropoda
Subphylum	Crustacea
Clase	Malacostraca
Subclase	Eumalacostraca
Superorden	Eucarida
Orden	Decapoda
Suborden	Pleocyemata
Infraorden	Brachyura
Superfamilia	Majoidea
Familia	Mithracidae
Género	Macrocoeloma
Especies	<i>Macrocoeloma trispinosum</i>



Pitho picteti, De Saussure, 1853

Reino	Animalia
Phylum	Arthropoda
Subphylum	Crustacea
Clase	Malacostraca
Subclase	Eumalacostraca
Superorden	Eucarida
Orden	Decapoda
Suborden	Pleocyemata
Infraorden	Brachyura
Superfamilia	Majoidea
Familia	Tychidae
Género	Pitho
Especie	<i>Pitho picteti</i>



Portunus gibbesii, Stimpson, 1859; TSN: 98718

Reino	Animalia
Phylum	Arthropoda
Subphylum	Crustacea
Clase	Malacostraca
Subclase	Eumalacostraca
Superorden	Eucarida
Orden	Decapoda
Suborden	Pleocyemata
Infraorden	Brachyura
Superfamilia	Portunoidea
Familia	Portunidae
Género	Portunus
Especies	<i>Portunus gibbesii</i>



Callinectes sapidus, Rathbun, 1896; TSN: 98696

Reino	Animalia
Phylum	Arthropoda
Subphylum	Crustacea
Clase	Malacostraca
Subclase	Eumalacostraca
Superorden	Eucarida
Orden	Decapoda
Suborden	Pleocyemata
Infraorden	Brachyura
Superfamilia	Portunoidea
Familia	Portunidae
Género	Callinectes
Especies	<i>Callinectes sapidus</i>



Rhithropanopeus harrisii, Gould, 1841; TSN: 98790

Reino	Animalia
Phylum	Arthropoda
Subphylum	Crustacea
Clase	Malacostraca
Subclase	Eumalacostraca
Superorden	Eucarida
Orden	Decapoda
Suborden	Pleocyemata
Infraorden	Brachyura
Superfamilia	Xanthoidea
Familia	Panopeidae
Género	Rhithropanopeus
Especies	<i>Rhithropanopeus harrisii</i>



Alpheus formosus, Gibbes, 1850; TSN: 96609

Reino	Animalia
Phylum	Arthropoda
Subphylum	Crustacea
Clase	Malacostraca
Subclase	Eumalacostraca
Superorden	Eucarida
Orden	Decapoda
Suborden	Pleocyemata
Infraorden	Caridea
Superfamilia	Alpheoidea
Familia	Alpheidae
Género	Alpheus
Especies	<i>Alpheus formosus</i>



Alpheus armillatus, Edwards, 1837, TSN: 96611

Reino	Animalia
Phylum	Arthropoda
Subphylum	Crustacea
Clase	Malacostraca
Subclase	Eumalacostraca
Superorden	Eucarida
Orden	Decapoda
Suborden	Pleocyemata
Infraorden	Caridea
Superfamilia	Alpheoidea
Familia	Alpheidae
Género	Alpheus
Especies	Alpheus armillatus



Alpheus normanni, Kingsley, 1850; TSN: 96606

Reino	Animalia
Phylum	Arthropoda
Subphylum	Crustacea
Clase	Malacostraca
Subclase	Eumalacostraca
Superorden	Eucarida
Orden	Decapoda
Suborden	Pleocyemata
Infraorden	Caridea
Superfamilia	Alpheoidea
Familia	Alpheidae
Género	Alpheus
Especies	Alpheus normanni



Thor dobkini, Chace, 1972; TSN: 96921

Reino	Animalia
Phylum	Arthropoda
Subphylum	Crustacea
Clase	Malacostraca
Subclase	Eumalacostraca
Superorden	Eucarida
Orden	Decapoda
Suborden	Pleocyemata
Infraorden	Caridea
Superfamilia	Alpheoidea
Familia	Hippolytidae
Género	Thor
Especies	<i>Thor dobkini</i>



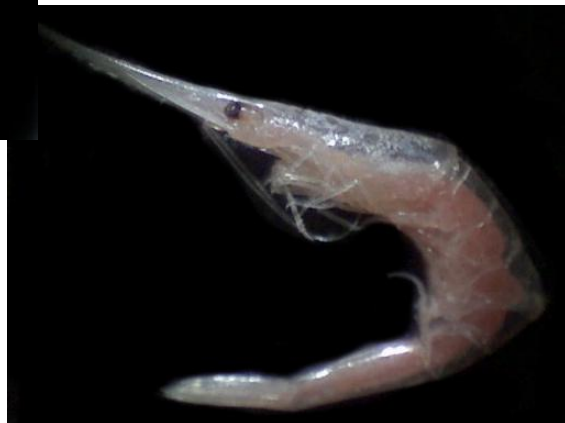
Thor manningi, Chace, 1972; TSN: 96919

Reino	Animalia
Phylum	Arthropoda
Subphylum	Crustacea
Clase	Malacostraca
Subclase	Eumalacostraca
Superorden	Eucarida
Orden	Decapoda
Suborden	Pleocyemata
Infraorden	Caridea
Superfamilia	Alpheoidea
Familia	Hippolytidae
Género	Thor
Especies	<i>Thor manningi</i>



Latreutes fucorum, Stimpson, 1860; TSN: 96870

Reino	Animalia
Phylum	Arthropoda
Subphylum	Crustacea
Clase	Malacostraca
Subclase	Eumalacostraca
Superorden	Eucarida
Orden	Decapoda
Suborden	Pleocyemata
Infraorden	Caridea
Superfamilia	Alpheoidea
Familia	Hippolytidae
Género	<i>Latreutes</i>
Especies	<i>Latreutes fucorum</i>



Tozeuma carolinense, Kingsley, 1878; TSN: 96912

Reino	Animalia
Phylum	Arthropoda
Subphylum	Crustacea
Clase	Malacostraca
Subclase	Eumalacostraca
Superorden	Eucarida
Orden	Decapoda
Suborden	Pleocyemata
Infraorden	Caridea
Superfamilia	Alpheoidea
Familia	Hippolytidae
Género	Tozeuma
Especies	<i>Tozeuma carolinense</i>



Brachycarpus biunguiculatus, Lucas, 1846; TSN: 96545

Reino	Animalia
Phylum	Arthropoda
Subphylum	Crustacea
Clase	Malacostraca
Subclase	Eumalacostraca
Superorden	Eucarida
Orden	Decapoda
Suborden	Pleocyemata
Infraorden	Caridea
Superfamilia	Palaemonoidea
Familia	Palaemonidae
Subfamilia	Palaemoninae
Género	Brachycarpus
Especies	<i>Brachycarpus biunguiculatus</i>



Periclimenes americanus, Kingsley, 1878.; TSN: 96415

Reino	Animalia
Phylum	Arthropoda
Subphylum	Crustacea
Clase	Malacostraca
Subclase	Eumalacostraca
Superorden	Eucarida
Orden	Decapoda
Suborden	Pleocyemata
Infraorden	Caridea
Superfamilia	Palaemonoidea
Familia	Palaemonidae
Género	Periclimenes
Especies	<i>Periclimenes americanus</i>



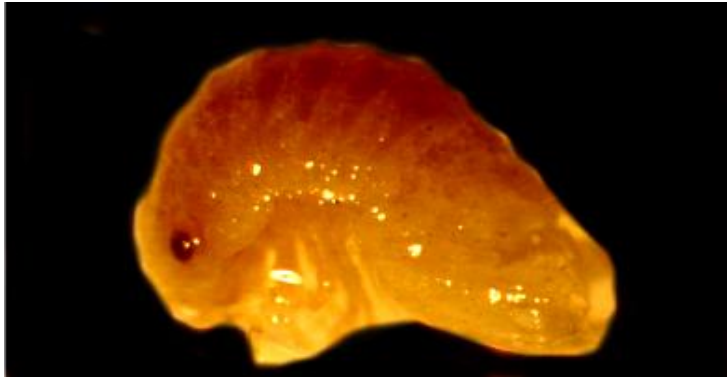
Processa bermudensis, Rankin, 1900; TSN: 96944

Reino	Animalia
Phylum	Arthropoda
Subphylum	Crustacea
Clase	Malacostraca
Subclase	Eumalacostraca
Superorden	Eucarida
Orden	Decapoda
Suborden	Pleocyemata
Infraorden	Caridea
Superfamilia	Processoidea
Familia	Processidae
Género	Processa
Especies	<i>Processa bermudensis</i>



Processa wheeleri, Lebour, 1941; TSN: 96996

Reino	Animalia
Phylum	Arthropoda
Subphylum	Crustacea
Clase	Malacostraca
Subclase	Eumalacostraca
Superorden	Eucarida
Orden	Decapoda
Suborden	Pleocyemata
Infraorden	Caridea
Superfamilia	Processoidea
Familia	Processidae
Género	Processa
Especies	<i>Processa wheeleri</i>



Cymodoce ruetzleri, Kensley, 1984; TSN: 543944

Reino	Animalia
Phylum	Arthropoda
Subphylum	Crustacea
Clase	Malacostraca
Subclase	Eumalacostraca
Superorden	Peracarida
Orden	Isopoda
Suborden	Flabellifera
Familia	Sphaeromatidae
Género	<i>Cymodoce</i>
Especies	<i>Cymodoce ruetzleri</i>



Paracerceis caudata, Say, 1818; TSN: 546029

Reino	Animalia
Phylum	Arthropoda
Subphylum	Crustacea
Clase	Malacostraca
Subclase	Eumalacostraca
Superorden	Peracarida
Orden	Isopoda
Suborden	Flabellifera
Familia	Sphaeromatidae
Género	Paracerceis
Especies	<i>Paracerceis caudata</i>



Dynamene angulata, Richardson, 1901; TSN: 544107

Reino	Animalia
Phylum	Arthropoda
Subphylum	Crustacea
Clase	Malacostraca
Subclase	Eumalacostraca
Superorden	Peracarida
Orden	Isopoda
Suborden	Flabellifera
Familia	Sphaeromatidae
Género	Dynamene
Especies	<i>Dynamene angulata</i>



Rocinela signata, Schioedte and Meinert, 1879; TSN: 92508

Reino	Animalia
Phylum	Arthropoda
Subphylum	Crustacea
Clase	Malacostraca
Subclase	Eumalacostraca
Superorden	Peracarida
Orden	Isopoda
Suborden	Flabellifera
Familia	Aegidae
Género	Rocinela
Especies	Rocinela signata



Excorallana tricornis tricornis, Hansen, 1890; TSN: 547189

Reino	Animalia
Phylum	Arthropoda
Subphylum	Crustacea
Clase	Malacostraca
Subclase	Eumalacostraca
Superorden	Peracarida
Orden	Isopoda
Suborden	Flabellifera
Familia	Corallanidae
Género	Excorallana
Especie	<i>Excorallana tricornis</i>



Erichsonella floridana, Benedict in Richardson, 1901; TSN: 92622

Reino	Animalia
Phylum	Arthropoda
Subphylum	Crustacea
Clase	Malacostraca
Subclase	Eumalacostraca
Superorden	Peracarida
Orden	Isopoda
Suborden	Valvifera
Familia	Idoteidae
Género	Erichsonella
Especies	<i>Erichsonella floridana</i>

MOLUSCOS



Bulla striata, Bruguiere, 1792; TSN: 76237

Reino	Animalia
Phylum	Mollusca
Clase	Gastropoda
Subclase	Opisthobranchia
Orden	Cephalaspidea
Familia	Bullidae
Género	Bulla
Especies	<i>Bulla striata</i>



Haminoea succinea, Conrad, 1846; TSN: 76260

Reino	Animalia
Phylum	Mollusca
Clase	Gastropoda
Subclase	Opisthobranchia
Orden	Cephalaspidea
Familia	Haminoeidae
Género	Haminoea
Especies	<i>Haminoea succinea</i>



Columbella mercatoria, Linnaeus, 1758; TSN: 73710

Reino	Animalia
Phylum	Mollusca
Clase	Gastropoda
Subclase	Prosobranchia
Orden	Neogastropoda
Familia	Columbellidae
Género	Columbella
Especies	<i>Columbella mercatoria</i>



Olivella nivea, Gmelin, 1791; TSN: 74255

Reino	Animalia
Phylum	Mollusca
Clase	Gastropoda
Subclase	Prosobranchia
Orden	Neogastropoda
Familia	Olividae
Género	<i>Olivella</i>
Especies	<i>Olivella nivea</i>



Fasciolaria tulipa, Linnaeus, 1758; TSN: 74182

Reino	Animalia
Phylum	Mollusca
Clase	Gastropoda
Subclase	Prosobranchia
Orden	Neogastropoda
Familia	Fascioliidae
Género	Fasciolaria
Especies	<i>Fasciolaria tulipa</i>



Astralium phoebium, Röding, 1798; TSN: 70123

Reino	Animalia
Phylum	Mollusca
Clase	Gastropoda
Subclase	Prosobranchia
Orden	Archaeogastropoda
Familia	Turbinidae
Género	<i>Astralium</i>
Especies	<i>Astralium phoebium</i>



Prunum apicinum, Menke, 1828; TSN: 74400

Reino	Animalia
Phylum	Mollusca
Clase	Gastropoda
Subclase	Prosobranchia
Orden	Neogastropoda
Familia	Marginellidae
Género	Prunum
Especies	<i>Prunum apicinum</i>



Prunum amabile, Redfield, 1852; TSN: 568146

Reino	Animalia
Phylum	Mollusca
Clase	Gastropoda
Subclase	Prosobranchia
Orden	Neogastropoda
Familia	Marginellidae
Género	Prunum
Especies	<i>Prunum amabile</i>



Prunum carneum, Storer, 1837; TSN: 205092

Reino	Animalia
Phylum	Mollusca
Clase	Gastropoda
Subclase	Prosobranchia
Orden	Neogastropoda
Familia	Marginellidae
Género	Prunum
Especies	<i>Prunum carneum</i>



Prunum guttatum, Dilwyn, 1817; TSN: 568151

Reino	Animalia
Phylum	Mollusca
Clase	Gastropoda
Subclase	Prosobranchia
Orden	Neogastropoda
Familia	Marginellidae
Género	Prunum
Especies	<i>Prunum guttatum</i>



Prunum pruinatum, Hinds, 1844.

Reino	Animalia
Phylum	Mollusca
Clase	Gastropoda
Subclase	Prosobranchia
Orden	Neogastropoda
Familia	Marginellidae
Género	Prunum
Especies	Prunum pruinatum



Tricolia affinis, Adams, 1850; TSN: 70134

Reino	Animalia
Phylum	Mollusca
Clase	Gastropoda
Subclase	Prosobranchia
Orden	Archaeogastropoda
Superfamilia	Trochacea
Familia	Tricoliidae
Género	Tricolia
Especies	<i>Tricolia affinis</i>



Tricolia bella, Smith, 1937; TSN: 70141
Reino Animalia
Phylum Mollusca
Clase Gastropoda
Subclase Prosobranchia
Orden Archaeogastropoda
Superfamilia Trochacea
Familia Tricoliidae
Género Tricolia
Especies *Tricolia bella*



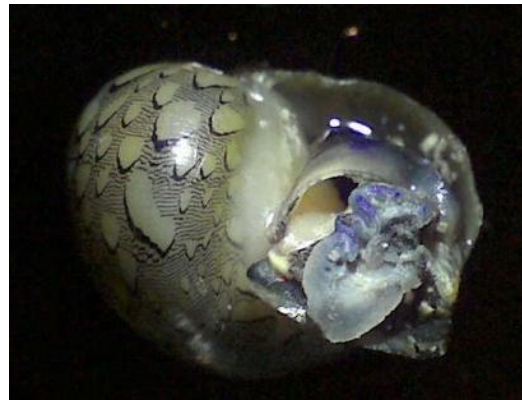
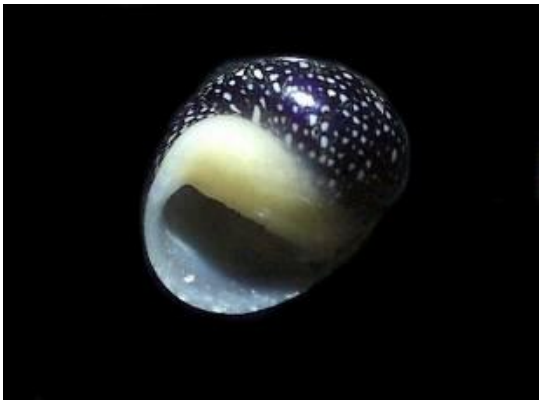
Anachis semiplicata, Stearns, 1873; TSN: 73661

Reino	Animalia
Phylum	Mollusca
Clase	Gastropoda
Subclase	Prosobranchia
Orden	Neogastropoda
Familia	Columbellidae
Género	Anachis
Especies	<i>Anachis semiplicata</i>



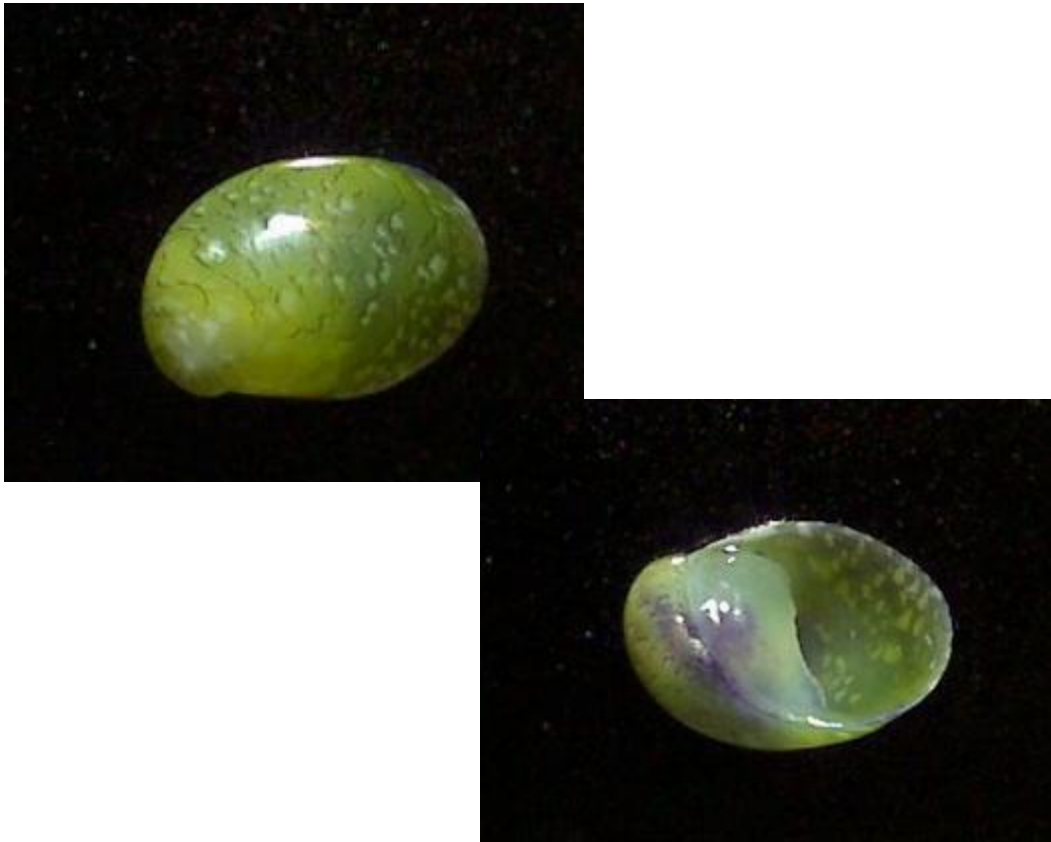
Tegula fasciata, Born, 778; TSN: 69952

Reino	Animalia
Phylum	Mollusca
Clase	Gastropoda
Subclase	Prosobranchia
Orden	Archaeogastropoda
Familia	Trochidae
Género	Tegula
Especies	<i>Tegula fasciata</i>



Neritina virginia, Linnaeus, 1758; TSN: 70162

Reino	Animalia
Phylum	Mollusca
Clase	Gastropoda
Subclase	Prosobranchia
Orden	Neritopsina
Familia	Neritidae
Género	Neritina
Especies	<i>Neritina virginia</i>



Smaragdia viridis, Linnaeus, 1758; TSN: 70181

Reino	Animalia
Phylum	Mollusca
Clase	Gastropoda
Subclase	Prosobranchia
Orden	Neritopsina
Familia	Neritidae
Género	Smaragdia
Especies	<i>Smaragdia viridis</i>



Volvarina albolineata, d'Orbigny, 1842; TSN: 74429

Reino	Animalia
Phylum	Mollusca
Clase	Gastropoda
Subclase	Prosobranchia
Orden	Neogastropoda
Familia	Marginellidae
Género	Volvarina
Especies	<i>Volvarina albolineata</i>



Volvarina taeniolata, Morch, 1860; TSN: 74442

Reino	Animalia
Phylum	Mollusca
Clase	Gastropoda
Subclase	Prosobranchia
Orden	Neogastropoda
Familia	Marginellidae
Género	Volvarina
Especies	<i>Volvarina taeniolata</i>



Dentimargo eburneolus, Conrad, 1834; TSN: 74462

Reino	Animalia
Phylum	Mollusca
Clase	Gastropoda
Subclase	Prosobranchia
Orden	Neogastropoda
Familia	Marginellidae
Género	Dentimargo
Especies	<i>Dentimargo eburneolus</i>



Strombus costatus, Gmelin, 1791; TSN: 72557

Reino	Animalia
Phylum	Mollusca
Clase	Gastropoda
Orden	Neotaenioglossa
Familia	Strombidae
Género	Strombus
Especies	<i>Strombus costatus</i>



Crepidula convexa, Say, 1822; TSN: 72624

Reino	Animalia
Phylum	Mollusca
Clase	Gastropoda
Orden	Neotaenioglossa
Familia	Calyptraeidae
Género	<i>Crepidula</i>
Especies	<i>Crepidula convexa</i>



Crepidula maculosa, Conrad, 1846; TSN: 72632

Reino	Animalia
Phylum	Mollusca
Clase	Gastropoda
Orden	Neotaenioglossa
Familia	Calyptraeidae
Género	Crepidula
Especies	<i>Crepidula maculosa</i>



Crepidula plana, Say, 1822; TSN: 72632

Reino	Animalia
Phylum	Mollusca
Clase	Gastropoda
Orden	Neotaenioglossa
Familia	Calyptraeidae
Género	Crepidula
Especies	<i>Crepidula plana</i>



Crepidula aculeata, Gmelin, 1791; TSN: 72628

Reino	Animalia
Phylum	Mollusca
Clase	Gastropoda
Orden	Neotaenioglossa
Familia	Calyptraeidae
Género	Crepidula
Especies	<i>Crepidula aculeata</i>



Carditamera floridana, Conrad, 1838; TSN: 80781

Reino Animalia
Phylum Mollusca
Clase Bivalvia
Subclase Heterodonta
Orden Veneroida
Superfamilia Carditoidea
Familia Carditidae
Género *Carditamera*
Especies *Carditamera floridana*



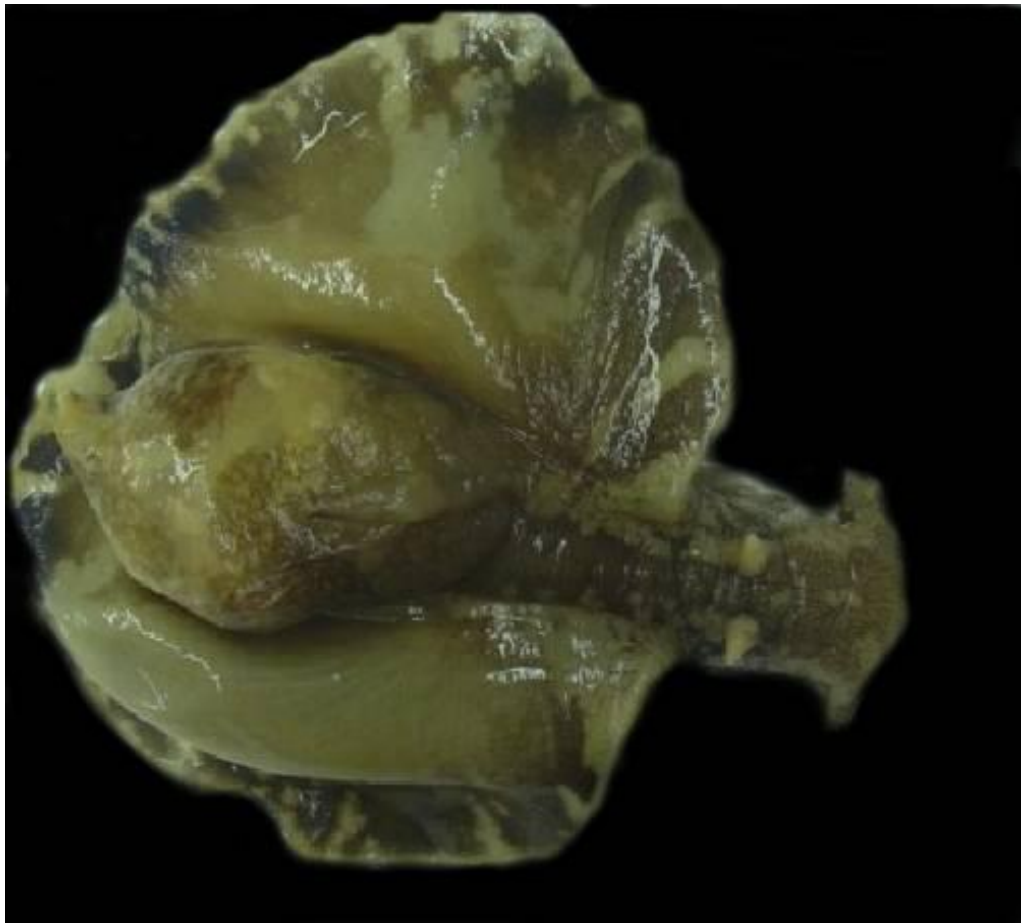
Chione cancellata, Linnaeus, 1767; TSN: 81523

Reino Animalia
Phylum Mollusca
Clase Bivalvia
Subclase Heterodonta
Orden Veneroida
Superfamilia Veneroidea
Familia Veneridae
Género Chione
Especies *Chione cancellata*



Modulus modulus, Linnaeus, 1758; TSN: 71909

Reino	Animalia
Phylum	Mollusca
Clase	Gastropoda
Orden	Neotaenioglossa
Familia	Modulidae
Género	Modulus
Especies	<i>Modulus modulus</i>



Aplysia californica, J. G. Cooper, 1863; TSN: 78032

Reino	Animalia
Phylum	Mollusca
Clase	Gastropoda
Subclase	Opisthobranchia
Orden	Anaspidea
Familia	Aplysiidae
Género	Aplysia
Especies	<i>Aplysia californica</i>



Limaria pellucida, Adams, 1846; TSN: 567773

Reino	Animalia
Phylum	Mollusca
Clase	Bivalvia
Subclase	Pteriomorpha
Orden	Limoida
Familia	Limidae
Género	Limaria
Especies	<i>Limaria pellucida</i>



Anomalocardia brasiliana, Gmelin, 1791; TSN: 81605

Reino	Animalia
Phylum	Mollusca
Clase	Bivalvia
Subclase	Heterodonta
Orden	Veneroida
Superfamilia	Veneroidea
Familia	Veneridae
Género	Anomalocardia
Especies	<i>Anomalocardia brasiliana</i>



Pitar fulminatus, Menke, 1828. TSN: 81504

Reino	Animalia
Phylum	Mollusca
Clase	Bivalvia
Subclase	Heterodonta
Orden	Veneroida
Superfamilia	Veneroidea
Familia	Veneridae
Género	Pitar
Especies	<i>Pitar fulminatus</i>



Polymesoda maritima, d'Orbigny, 1842; TSN: 81384

Reino	Animalia
Phylum	Mollusca
Clase	Bivalvia
Subclase	Heterodonta
Orden	Veneroida
Superfamilia	Corbiculoidea
Familia	Corbiculidae
Género	Polymesoda
Especies	<i>Polymesoda maritima</i>



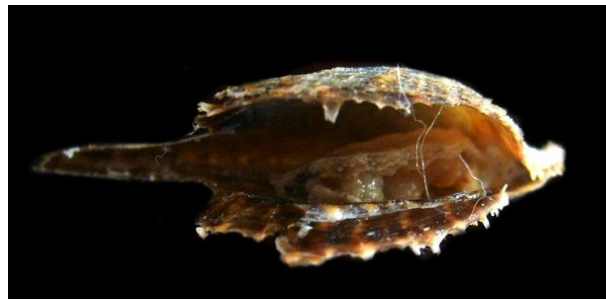
Tellina alternata, Say, 1822; TSN: 81101

Reino	Animalia
Phylum	Mollusca
Clase	Bivalvia
Subclase	Heterodonta
Orden	Veneroida
Superfamilia	Tellinoidea
Familia	Tellinidae
Género	Tellina
Especies	<i>Tellina alternata</i>



Macrocallista maculata, Linnaeus, 1758; TSN: 81578

Reino	Animalia
Phylum	Mollusca
Clase	Bivalvia
Subclase	Heterodonta
Orden	Veneroida
Superfamilia	Veneroidea
Familia	Veneridae
Género	Macrocallista
Especies	<i>Macrocallista maculata</i>



Pinctada imbricata, Roding, 1798; TSN: 79593

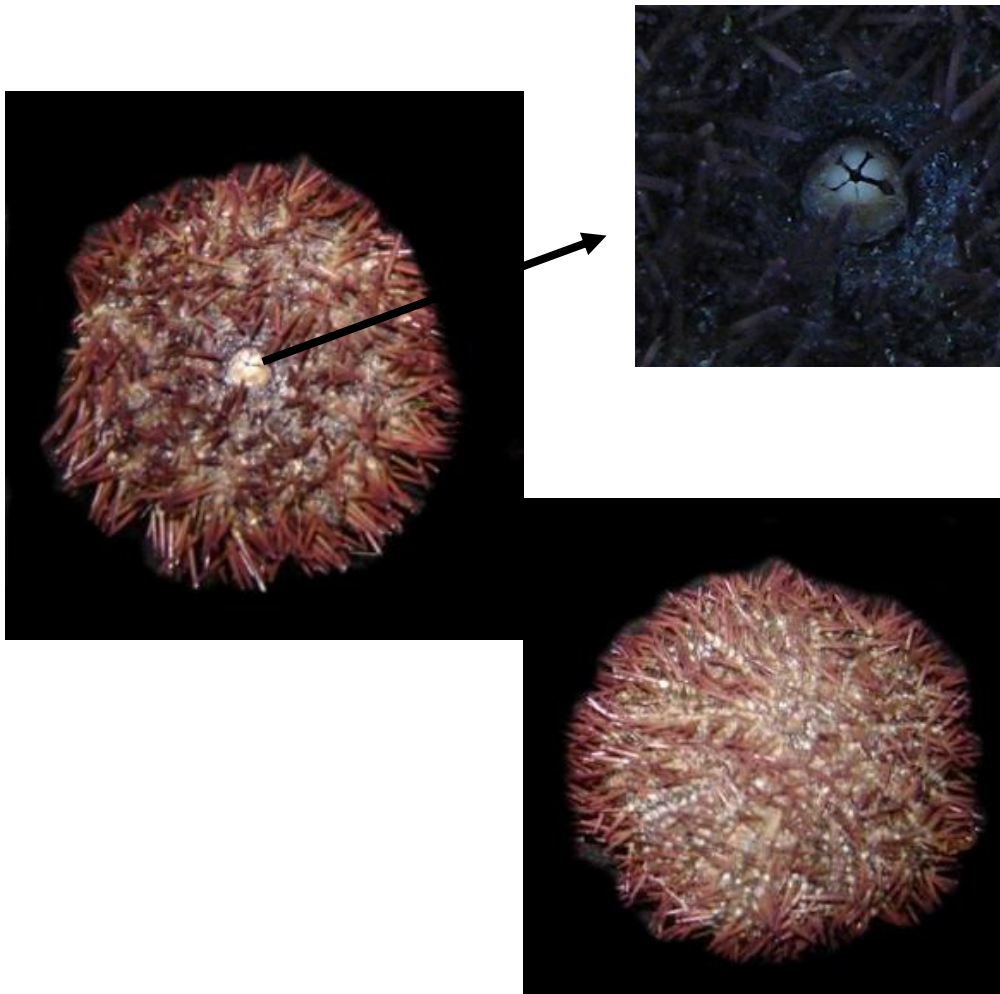
Reino	Animalia
Phylum	Mollusca
Clase	Bivalvia
Subclase	Pteriomorphia
Orden	Pterioida
Familia	Pteriidae
Género	Pinctada
Especies	<i>Pinctada imbricata</i>

EQUINODERMOS



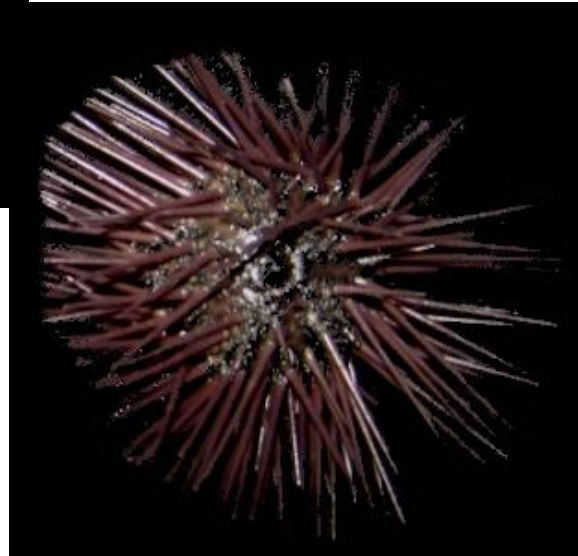
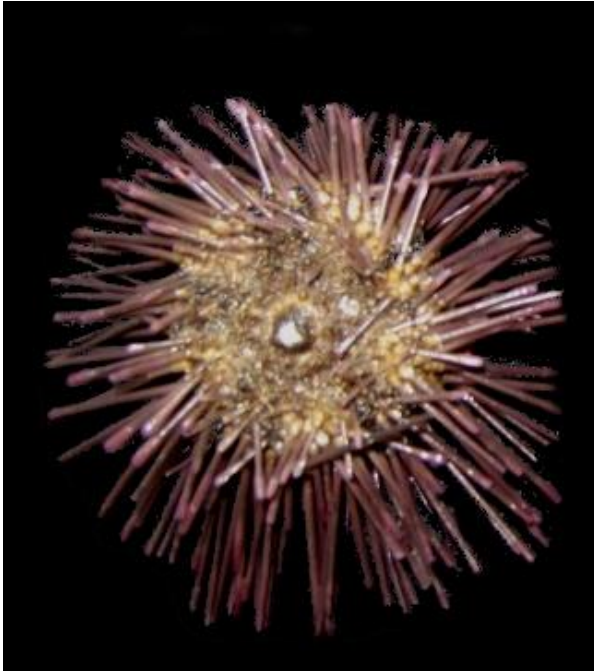
Holothuria floridana, Pourtales, 1851; TSN: 158323

Reino	Animalia
Phylum	Echinodermata
Subphylum	Eleutherozoa
Superclase	Cryptosyringida
Clase	Holothuroidea
Subclase	Aspidochirotea
Orden	Aspidochirotida
Familia	Holothuriidae
Género	Holothuria
Especies	<i>Holothuria floridana</i>



Lytechinus variegatus, Lamarck, 1816; TSN: 157921

Reino	Animalia
Phylum	Echinodermata
Subphylum	Eleutherozoa
Superclase	Cryptosyringida
Clase	Echinoidea
Subclase	Euechinoidea
Superorden	Echinacea
Orden	Temnopleuroida
Familia	Toxopneustidae
Género	Lytechinus
Especies	<i>Lytechinus variegatus</i>



Echinometra lucunter, Linnaeus, 1758; TSN: 157958

Reino	Animalia
Phylum	Echinodermata
Subphylum	Eleutherozoa
Superclase	Cryptosyringida
Clase	Echinoidea
Subclase	Euechinoidea
Superorden	Echinacea
Orden	Echinoida
Familia	Echinometridae
Género	<i>Echinometra</i>
Especies	<i>Echinometra lucunter</i>



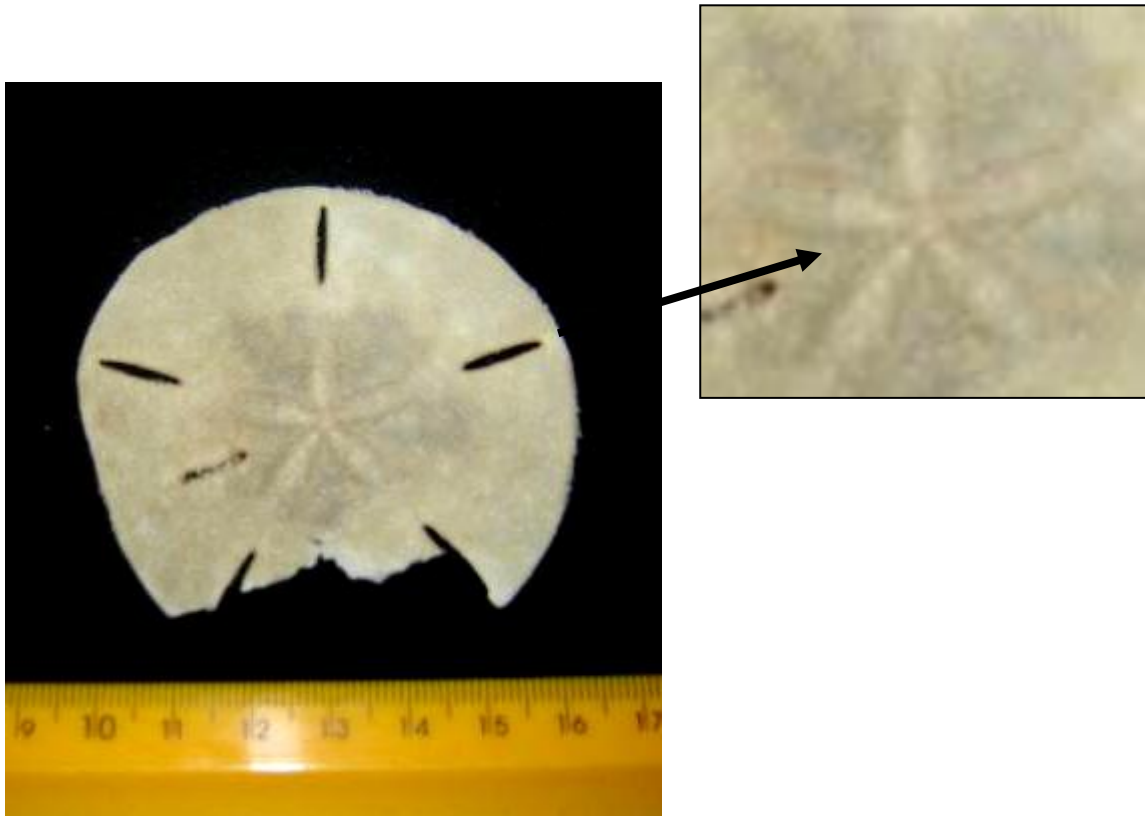
Clypeaster rosaceus, Linnaeus, 1758; TSN: 157998

Reino	Animalia
Phylum	Echinodermata
Subphylum	Eleutherozoa
Superclase	Cryptosyringida
Clase	Echinoidea
Subclase	Euechinoidea
Superorden	Gnathostomata
Orden	Clypeasteroidea
Suborden	Clypeasterina
Familia	Clypeasteridae
Género	Clypeaster
Especies	<i>Clypeaster rosaceus</i>



Encope michelini, Agassiz, 1841; TSN: 158027

Reino	Animalia
Phylum	Echinodermata
Subphylum	Eleutherozoa
Superclase	Cryptosyringida
Clase	Echinoidea
Subclase	Euechinoidea
Superorden	Gnathostomata
Orden	Clypeasteroidea
Suborden	Scutellina
Familia	Mellitidae
Género	Encope
Especies	<i>Encope michelini</i>



Leodia sexiesperforata, Leske, 1778; TSN: 158032

Reino	Animalia
Phylum	Echinodermata
Subphylum	Eleutherozoa
Superclase	Cryptosyringida
Clase	Echinoidea
Subclase	Euechinoidea
Superorden	Gnathostomata
Orden	Clypeasteroidea
Suborden	Scutellina
Familia	Mellitidae
Género	Leodia
Especies	<i>Leodia sexiesperforata</i>



Ophioderma cinereum, Müller and Troschel, 1842; TSN: 157512

Reino	Animalia
Phylum	Echinodermata
Subphylum	Eleutherozoa
Superclase	Cryptosyringida
Clase	Ophiuroidea
Orden	Ophiurida
Suborden	Chilophiurina
Familia	Ophiodermatidae
Género	Ophioderma
Especies	<i>Ophioderma cinereum</i>



Ophioderma brevicaudum, Lütken, 1856; TSN: 157505

Reino	Animalia
Phylum	Echinodermata
Subphylum	Eleutherozoa
Superclase	Cryptosyringida
Clase	Ophiuroidea
Orden	Ophiurida
Suborden	Chilophiurina
Familia	Ophiodermatidae
Género	Ophioderma
Especies	<i>Ophioderma brevicaudum</i>

ESPONJAS



Cinachyra alloclada; TSN: 48607	
Reino	Animalia
Phylum	Porifera
Clase	Demospongiae
Orden	Spirophorida
Familia	Tetillidae
Género	Cinachyra
Especies	<i>Cinachyra alloclada</i>

AGRADECIMIENTOS

AGRADECEMOS POR SU AYUDA A LAS SIGUIENTES PERSONAS QUE NOS AYUDARON EN LA REALIZACION DEL PRESENTE CATALOGO:

A LA I.B.A. TERESA COLÁS MARRUFO. AUXILIAR DE INVESTIGACION DEL LABORATORIO DE ICTIOLOGIA A CARGO DEL DR. THIERRY BRULÉ DEMAREST, DEL CENTRO DE INVESTIGACION Y ESTUDIOS AVANZADOS DEL I.P.N. UNIDAD MÉRIDA. POR SU APOYO TECNICO EN LA TOMA DE FOTOGRAFIAS A TRAVES DE EQUIPO DE MICROSCOPIA.

A LA (C) DRA. MARGARITA HERMOSOS SALAZAR, ESTUDIANTE DEL LABORATORIO DE INVERTEBRADOS MARINOS A CARGO DE LA DRA. VIVIANNE SOLÍS WEISS, DEL INSTITUTO DE CIENCIAS DEL MAR Y LIMNOLOGIA UNIDAD MEXICO. POR SU APOYO EN LA IDENTIFICACION Y PREPARACION DE LOS ORGANISMOS PARA SUS TOMAS FOTOGRAFICAS.

A LA BIOL. YAZMIN TEJEDA VAZQUEZ, TECNICA EN INVESTIGACION DEL LABORATORIO DE HIDROBIOLOGIA A CARGO DEL DR. EDUARDO BATLLORI SAMPEDRO DEL CENTRO DE INVESTIGACION Y ESTUDIOS AVANZADOS DEL I.P.N. UNIDAD MÉRIDA. POR SU APOYO TECNICO EN LA IDENTIFICACION DE LOS ORGANISMOS.

A LA DRA. PATRICIA SALAZAR SILVA, POR SU APOYO EN LA IMPARTICION DEL CURSO-TALLER PARA LA IDENTIFICACION TAXONOMICA DE LAS PRINCIPALES FAMILIAS DE POLIQUETOS PRESENTES EN EL GOLFO DE MEXICO Y MAR CARIBE, ATRAVES DE SEGUIMIENTO TEORICO Y PRÁCTICO.