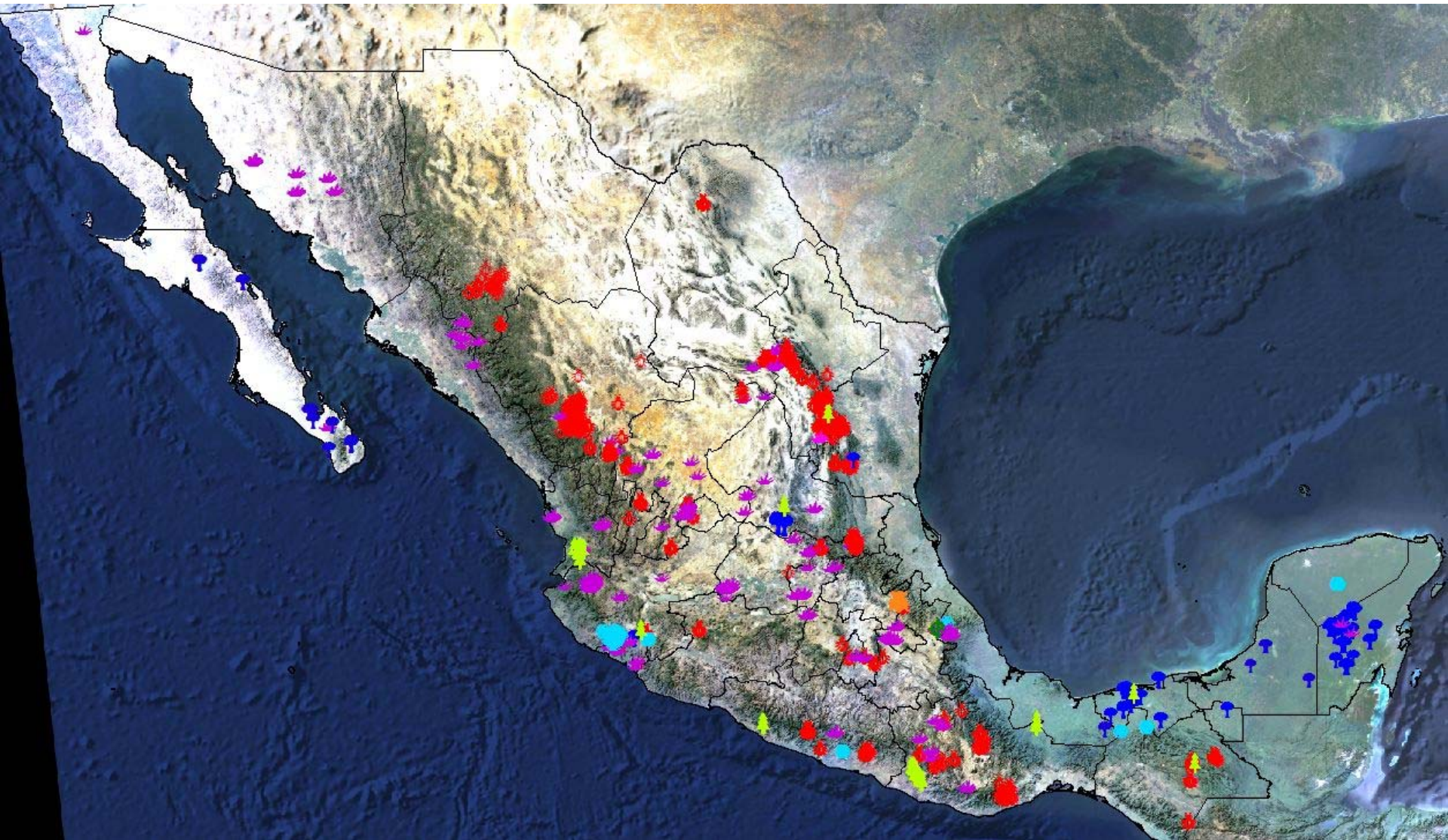



# Distribución de plagas y enfermedades en 2012 con apoyos otorgados para su control



 Insectos defoliadores o chupadores  
5,144.99 ha

 Insectos barrenadores  
1,993.15 ha

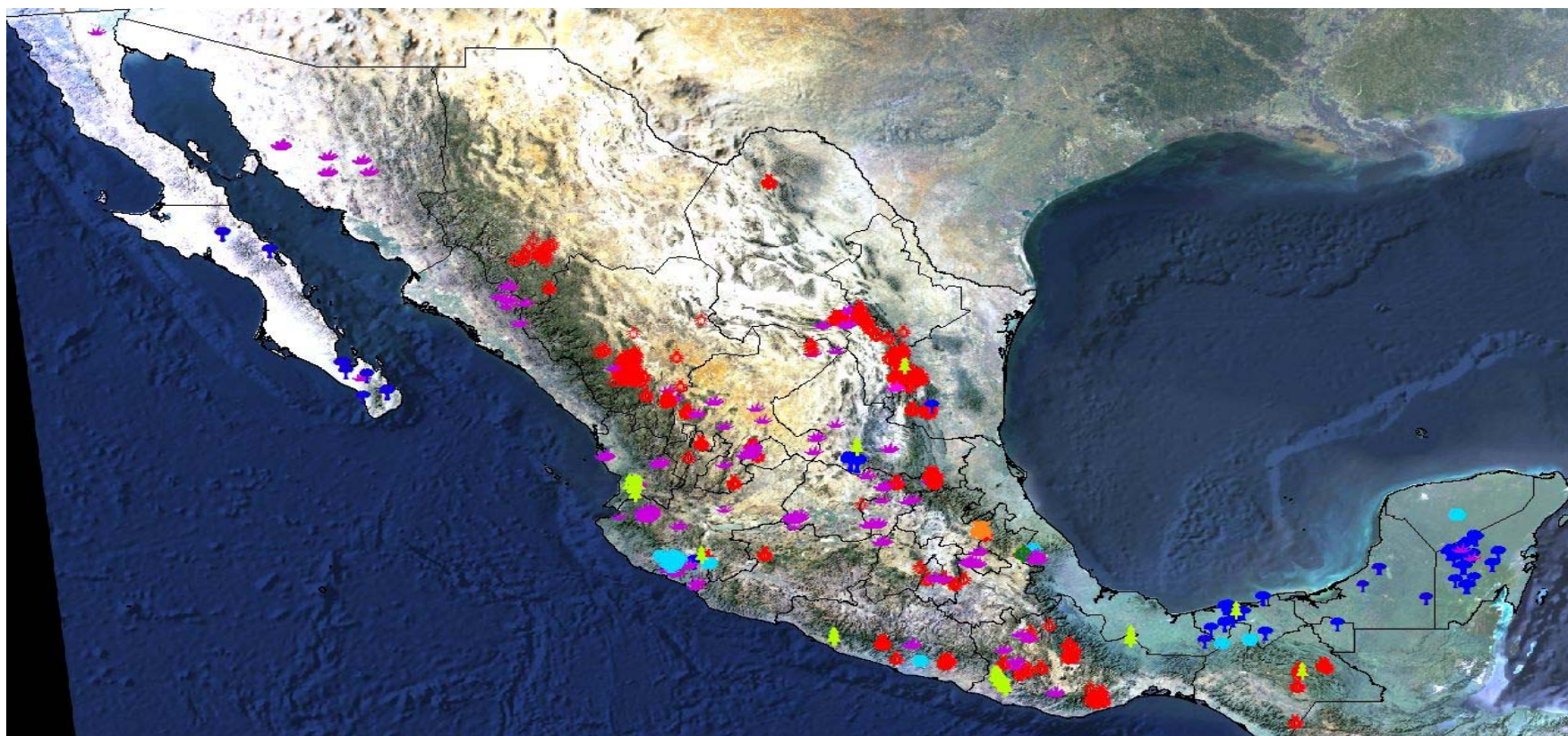
 Plagas de conos  
65 ha

 Insectos agalladores  
1,000 ha

 Insectos descortezadores  
18,660.949 ha

 Plantas parásitas y epífitas  
15,260.5545 ha

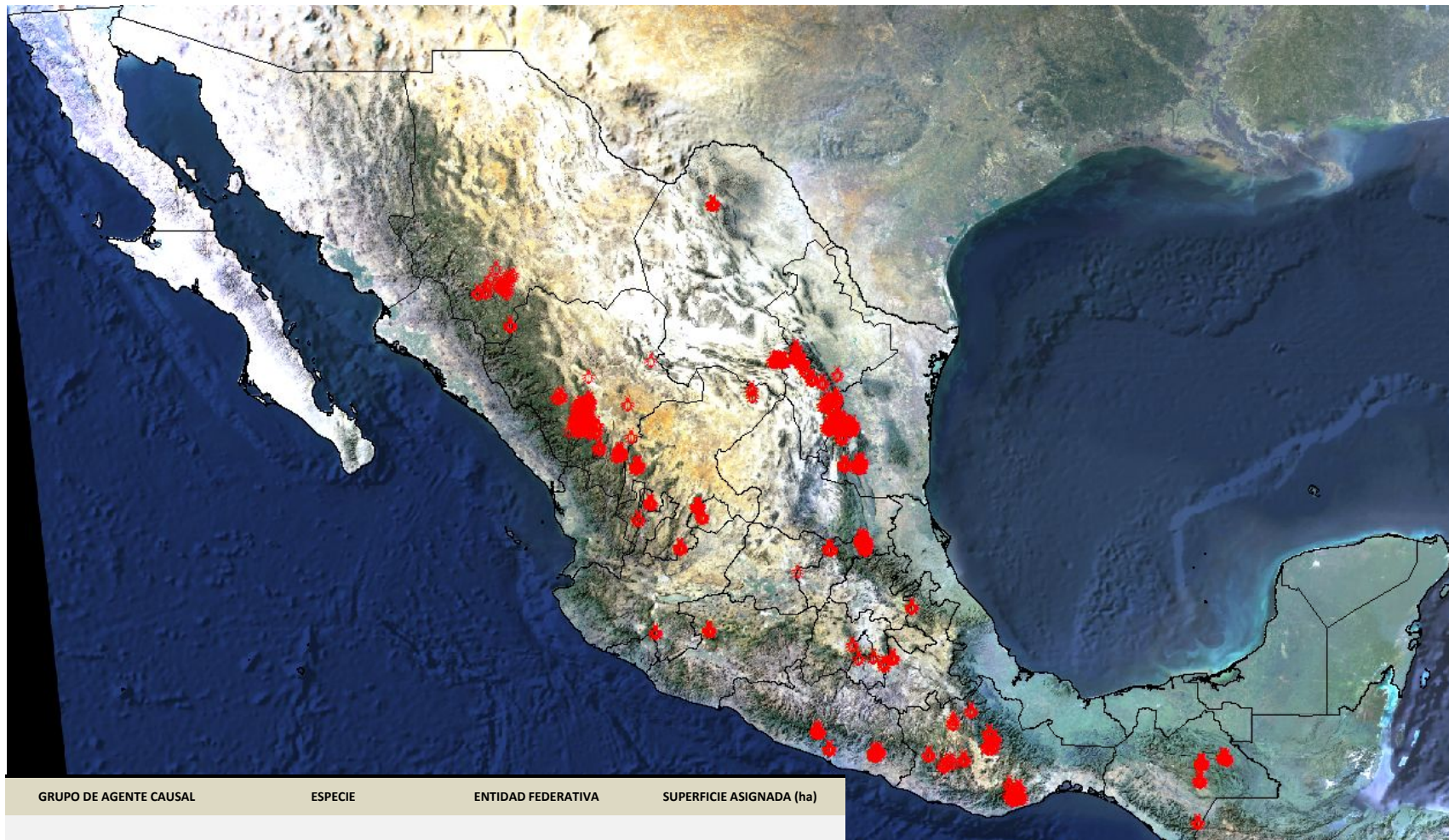
 Enfermedades  
1059.5 ha



SIMBOLO	ENTIDAD FEDERATIVA	GRUPO DE AGENTE CAUSAL	ESPECIE	SUPERFICIE ASIGNADA (ha)
	Baja California Sur, Campeche, Colima, Quintana Roo, San Luis Potosí, Tabasco, Tamaulipas	Insectos barrenadores	<i>Hypsipyla grandella</i> , <i>Chrysobothris yucatanensis</i> , <i>Euplatypus segnis</i> , <i>Rynchophorus palmarum</i> , <i>Scyphophorus acupunctatus</i>	1,993.15
	Chiapas, Guerrero, Hidalgo, Nayarit, Nuevo León, Oaxaca, San Luis Potosí, Tabasco	Insectos defoliadores o chupadores	<i>Neodiprion omosus</i> , <i>N. bicolor</i> , <i>Hemicera</i> spp., <i>Antiteuchus piceus</i> , <i>Atta</i> spp., <i>Eulepte gastralis</i> , <i>Euplatypus segnis</i> , <i>Monoctenus sanchezii</i> , <i>Pterophylla beltrani</i>	5,144.98
	Aguascalientes, Chiapas, Chihuahua, Coahuila, Durango, Estado de México, Guanajuato, Guerrero, Jalisco, Michoacán, Morelos, Nuevo León, Oaxaca, Puebla, Querétaro, San Luis Potosí, Tamaulipas, Zacatecas	Insectos descortezadores	<i>D. mexicanus</i> , <i>D. frontalis</i> , <i>D. adjunctus</i> , <i>D. approximatus</i> , <i>D. pseudotsugae</i> , <i>Ips</i> spp., <i>Ips calligraphus</i> , <i>I. lecontei</i> , <i>I. cricicollis</i> , <i>Pityophthorus</i> sp., <i>Scolytus</i> sp., <i>Pseudohylesinus</i> sp.	18,660.95
	Colima, Guerrero, Jalisco, Tabasco, Veracruz, Yucatán	Enfermedades	<i>Phytophthora cinnamomi</i> , <i>Lasiodiplodia theobromae</i> , <i>Fusarium circinatum</i> , <i>Olivea tectonae</i> , <i>Fusarium</i> sp., <i>Colletotrichum</i> sp., <i>Alternaria</i> sp.	1,059.5
	Hidalgo	Insectos agalladores	<i>Andricus quercuslaurinus</i>	1,000
	Veracruz	Plagas de conos	<i>Conophthorus edulis</i>	65
	Aguascalientes, Baja California, Baja California Sur, Coahuila, Colima, Distrito Federal, Durango, Guanajuato, Guerrero, Jalisco, Michoacán, Morelos, Nayarit, Oaxaca, Querétaro, Quintana Roo, San Luis Potosí, Sinaloa, Sonora, Tamaulipas, Tlaxcala, Veracruz, Zacatecas	Plantas parásitas y epifitas	<i>A. durangensis</i> , <i>Phoradendron</i> sp., <i>P. bolleanum</i> , <i>P. juniperum</i> , <i>P. californicum</i> , <i>P. minutifolium</i> , <i>P. quadrangulare</i> , <i>P. galeotti</i> , <i>P. schumanni</i> , <i>P. lanceolatum</i> , <i>P. serotinum</i> , <i>P. velutinum</i> , <i>P. brachystachyum</i> , <i>Psittacanthus</i> sp., <i>P. calyculatus</i> , <i>Cladocolea</i> spp., <i>Tillandsia recurvata</i>	15,260.55

# Distribución de Plagas y Enfermedades en 2012

## Insectos Descortezadores



GRUPO DE AGENTE CAUSAL	ESPECIE	ENTIDAD FEDERATIVA	SUPERFICIE ASIGNADA (ha)
Insectos descortezadores	<i>D. mexicanus</i> , <i>D. frontalis</i> , <i>D. adjunctus</i> , <i>D. approximatus</i> , <i>D. pseudotsugae</i> , <i>Ips spp.</i> , <i>Ips calligraphus</i> , <i>I. lecontei</i> , <i>I. cribicollis</i> , <i>Pityophthorus sp.</i> , <i>Scolytus sp.</i> , <i>Pseudohylesinus sp.</i>	Aguascalientes, Chiapas, Chihuahua, Coahuila, Durango, Estado de México, Guanajuato, Guerrero, Jalisco, Michoacán, Morelos, Nuevo León, Oaxaca, Puebla, Querétaro, San Luis Potosí, Tamaulipas, Zacatecas	18,660.949

# Distribución de Plagas y Enfermedades en 2012

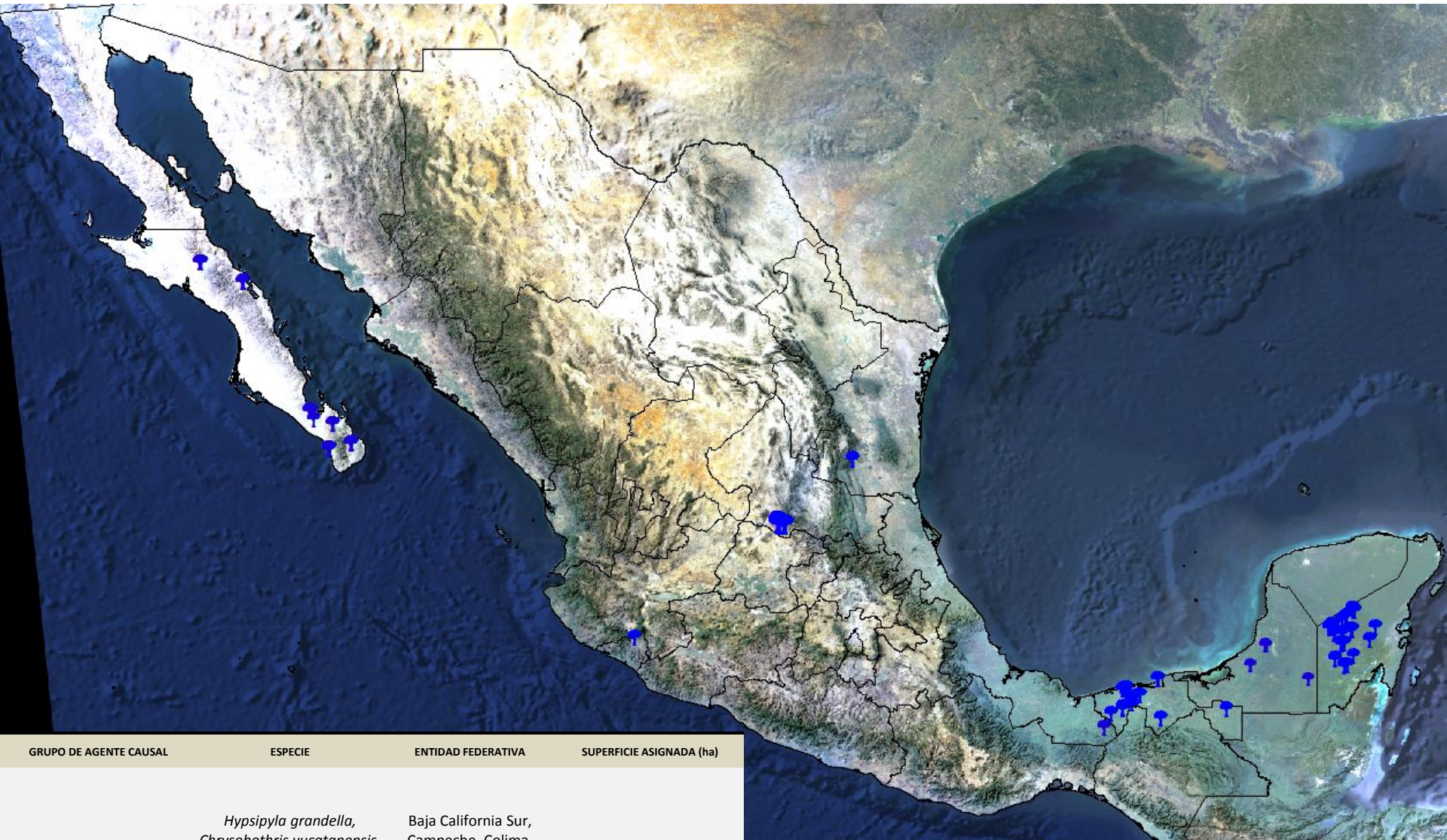
## Insectos Defoliadores y Chupadores



GRUPO DE AGENTE CAUSAL	ESPECIE	ENTIDAD FEDERATIVA	SUPERFICIE ASIGNADA (ha)
Insectos defoliadores o chupadores	<i>Neodiprion omosus</i> , <i>N. bicolor</i> , <i>Hemiceras</i> spp., <i>Antiteuchus piceus</i> , <i>Atta</i> spp., <i>Eulepte gastralis</i> , <i>Euplatypus segnis</i> , <i>Monoctenus sanchezii</i> , <i>Pterophylla beltrani</i>	Chiapas, Guerrero, Hidalgo, Nayarit, Nuevo León, Oaxaca, San Luis Potosí, Tabasco	5,144.98

# Distribución de Plagas y Enfermedades en 2012

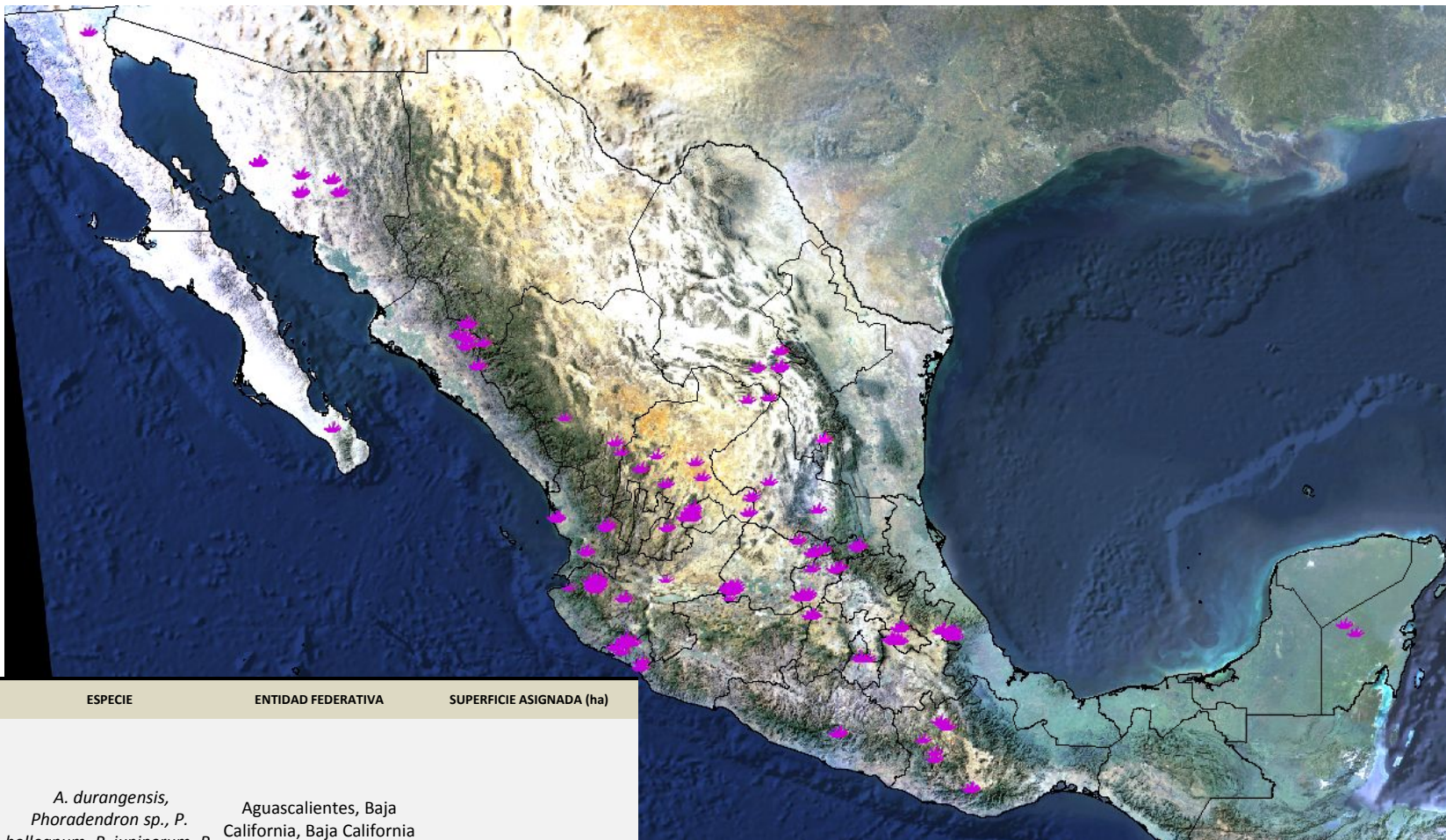
## Insectos Barrenadores



GRUPO DE AGENTE CAUSAL	ESPECIE	ENTIDAD FEDERATIVA	SUPERFICIE ASIGNADA (ha)
Insectos barrenadores	<i>Hypsipyla grandella</i> , <i>Chrysobothris yucatanensis</i> , <i>Euplatypus segnis</i> , <i>Rynchophorus palmarum</i> , <i>Scyphophorus acupunctatus</i>	Baja California Sur, Campeche, Colima, Quintana Roo, San Luis Potosí, Tabasco, Tamaulipas	1,993.15

# Distribución de Plagas y Enfermedades en 2012

## Plantas Parásitas y Epífitas



GRUPO DE AGENTE CAUSAL

ESPECIE

ENTIDAD FEDERATIVA

SUPERFICIE ASIGNADA (ha)

Plantas parásitas y epífitas	<i>A. durangensis,</i>	Aguascalientes, Baja	15,260.55
	<i>Phoradendron sp., P.</i>	California, Baja California	
	<i>bolleanum, P. juniperum, P.</i>	Sur, Coahuila, Colima,	
	<i>californicum, P.</i>	Distrito Federal, Durango,	
	<i>minutifolium, P.</i>	Guanajuato, Guerrero,	
	<i>quadrangulare, P. galeotti,</i>	Jalisco, Michoacán,	
	<i>P. schumanni, P.</i>	Morelos, Nayarit, Oaxaca,	
	<i>lanceolatum, P. serotinum,</i>	Querétaro, Quintana Roo,	
	<i>P. velutinum, P.</i>	San Luis Potosí, Sinaloa,	
	<i>brachystachyum, ,</i>	Sonora, Tamaulipas,	
	<i>Psittacanthus sp., P.</i>	Tlaxcala, Veracruz,	
	<i>calyculatus, Cladocolea</i>	Zacatecas	
	<i>spp., Tillandsia recurvata</i>		

# Distribución de Plagas y Enfermedades en 2012

## Enfermedades (de raíz, royas y canchros)



GRUPO DE AGENTE CAUSAL	ESPECIE	ENTIDAD FEDERATIVA	SUPERFICIE ASIGNADA (ha)
Enfermedades	<i>Phytophthora cinnamomi</i> , <i>Lasiodiplodia theobromae</i> , <i>Fusarium circinatum</i> , <i>Olivea tectonae</i> , <i>Fusarium sp.</i> , <i>Colletotrichum sp.</i> , <i>Alternaria sp.</i>	Colima, Guerrero, Jalisco, Tabasco, Veracruz, Yucatán	1,059.5

# Distribución de Plagas y Enfermedades en 2012

## Plagas de conos





# Distribución de Plagas y Enfermedades en 2012

## Insectos agalladores

