

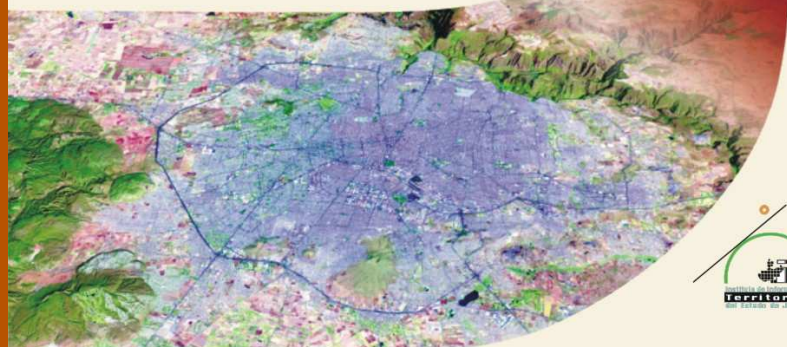
CONVENCIÓN NACIONAL DE

# GEOGRAFÍA

2007

*Eje Rector: Fortalecimiento Institucional*

*Tema: Políticas de Generación de Datos*



***Taller de Metadatos***

# ***“Taller: Metadatos”***

## **Instructores:**

**M. en Ciencias Karina Barrionuevo Gaggiotti,  
Coordinadora de Análisis y Proyectos, ITEJ  
Instituto de Información Territorial del Estado de Jalisco (ITEJ)**

**Ing. Rafael Arrioja Urzúa,  
Encargado del Centro Distribuidor de Metadatos Geográficos  
del INEGI**

**Ing. Iván Israel Rentería Toledo  
Consultor**

***Guadalajara, Jalisco, 19 de abril de 2007***

# Objetivo

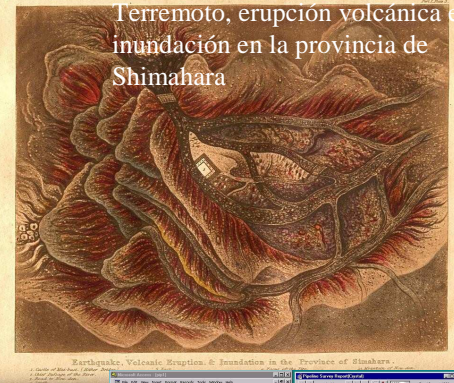
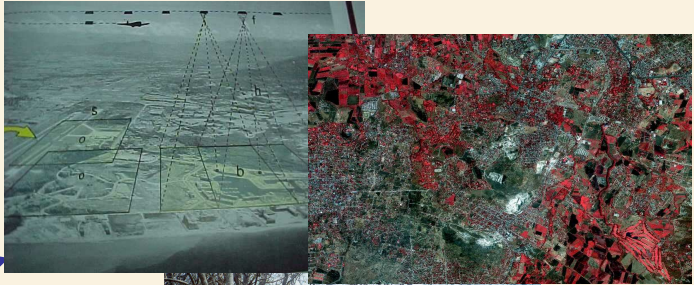
Conocer el Metadato (documentación de la información geográfica y la relacionada), identificando los beneficios de su aplicación como usuarios y generadores de información territorial, explicando. Los estándares y las herramientas (software) para los procesos de generación y validación, así como ofrecer aquellas ya desarrolladas para su divulgación y consulta.

## Temática:

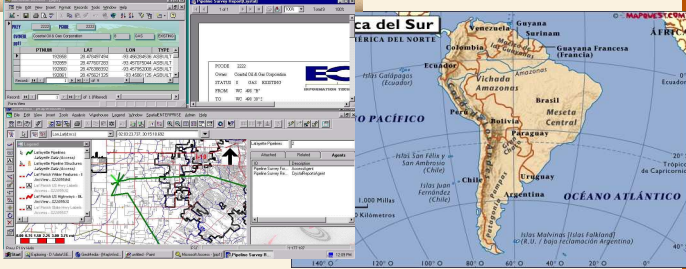
Aplicaciones del metadato, revisión de los estándares y herramientas, ejercicio de generación de metadatos con las herramientas explicadas; conocer herramientas para la divulgación y consulta del metadato.

# Programa

11:00 a 11:15 hrs.	Bienvenida y objetivos: Ing. Enrique Navarro Luévano
11:20 a 11:25 hrs.	Introducción Ing. Karina Barrionuevo Gaggiotti
11:30 a 12:30 hrs.	Estándar FGDC y Estándar ISO por L.I. Rafael Arrijoa Urzúa
12:30 a 12:40 hrs.	Estándar Dublin Core, Ing. Iván Rentería Toledo
12:40 a 13:00 hrs.	Inicio de ejercicio práctico generando un metadato en FGDC y en DublinCore
<b>BREAK</b>	☺
13:15 a 13:50 hrs.	Ejercicio práctico FGDC y en DublinCore por Ing. Karina Barrionuevo Gaggiotti
13:50 a 14:30 hrs.	Herramientas (Metalite, Corspmet, Plantilla IITEJ, GeoNetwork) por L.I. Rafael Arrijoa Urzúa e Ing. Iván Rentería Toledo
14:30 a 14:55 hrs.	Servidor de Metadatos de INEGI L.I. Rafael Arrijoa Urzúa
	GeoCatálogo Jalisco, por Ing. Karina Barrionuevo Gaggiotti
<b>FIN</b>	☺



Percepción, levantamiento



Generación: SIG, mapas, gráficos

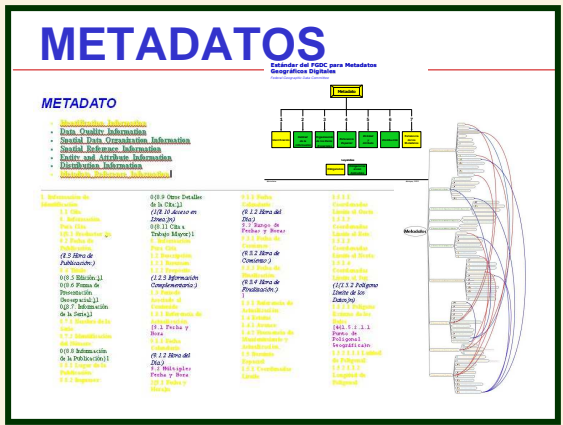
Nuestro Mundo



Nuestros Habitantes



Sistema Integral





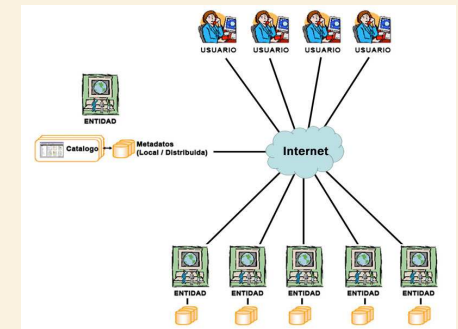
# Entorno Competitivo



- Concretar las oportunidades
- Maximizar el uso de recursos
- Empleo de información es cada día más **integral**
- Decisiones: requiere **conjugación información territorial** de diferentes temas (intercambiar)

## Intercambio:

- Convenios, negociaciones, acuerdos ☺
- Muy buena disposición de los involucrados ☺
- Contar con procesos apoyados con **elementos tecnológicos** que permitan:
  - 1ro: **Conocimiento de la información** existente -- **metadatos**
  - 2do: **Facilitar su acceso e intercambio**



# Metadato en la Infraestructura de Datos Espaciales

- Alianzas y acuerdos de colaboración

Aumentar la disponibilidad de datos o información espacial



- Normatividad: Documentación, acceso y transferencia de la información



- Creación, adquisición, mantenimiento y distribución de datos espaciales



- Documentación de los datos geográficos a través de estándares



- Desarrollo de servicios de información geográfica (proveer, buscar, consultar, encontrar, acceder y usar)



- Investigación, educación y entrenamiento





# ¿Para qué metadatos?

## Inventario

- Proporciona información de los acervos, en forma de catálogos organizados

## Administración

- Mejorar los procedimientos de **administración** de los datos (**acceso, integración, manejo, difusión**)
- Organizar y mantener la **inversión** de una determinada organización en la generación de sus datos
- **Evita la duplicación** de esfuerzos
- **“Exige”** una conceptualización a los proyectos (modelos y diccionarios)
- Refleja el **grado de organización** de la institución

# ¿Para qué metadatos?

## Aplicación

- Usuarios pueden ubicar con facilidad la información geoespacial
- Permite el acceso a los datos geoespaciales a comunidades fuera de lo tradicional
- **Proveedores** de datos pueden dar a **conocer y promover** la disponibilidad de sus datos
- Fuente continua de **capacitación**

# ¿Cuál es mi beneficio?

## Usuario

- Toma de decisiones (la primera):
  - uso de información geográfica con suficiente conocimiento
  - calidad de información
  - información a tu medida (bits, escala, precisión, \$\$\$\$)
  - Responsabilidad profesional en la aplicación de información al conocer sus características

## Productor

- Trabajar con estándares internacionales (hablar el mismo idioma)
- Derechos de autor (reconocimiento, responsabilidad)
- Transcender
- Responsabilidad profesional en proveer información

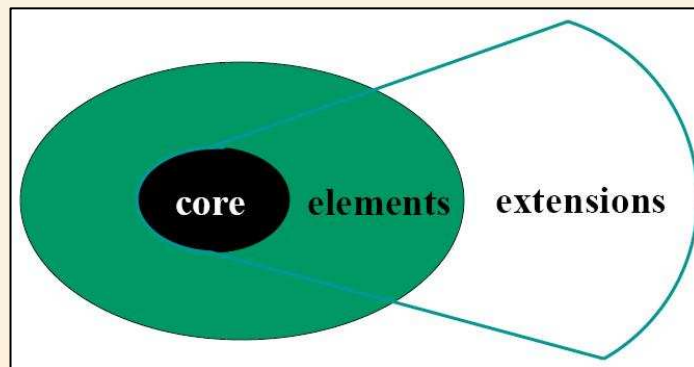
# Varios estándares

## FGDC

Información geográfica



## ISO



Toda la información

## Dublín Core

Contenido	Propiedad Intelectual	Instanciación
<u>Title</u>	<u>Creator</u>	<u>Date</u>
<u>Subject</u>	<u>Publisher</u>	<u>Type</u>
<u>Description</u>	<u>Contributor</u>	<u>Format</u>
<u>Source</u>	<u>Rights</u>	<u>Identifier</u>
<u>Language</u>		
<u>Relation</u>		
<u>Coverage</u>		

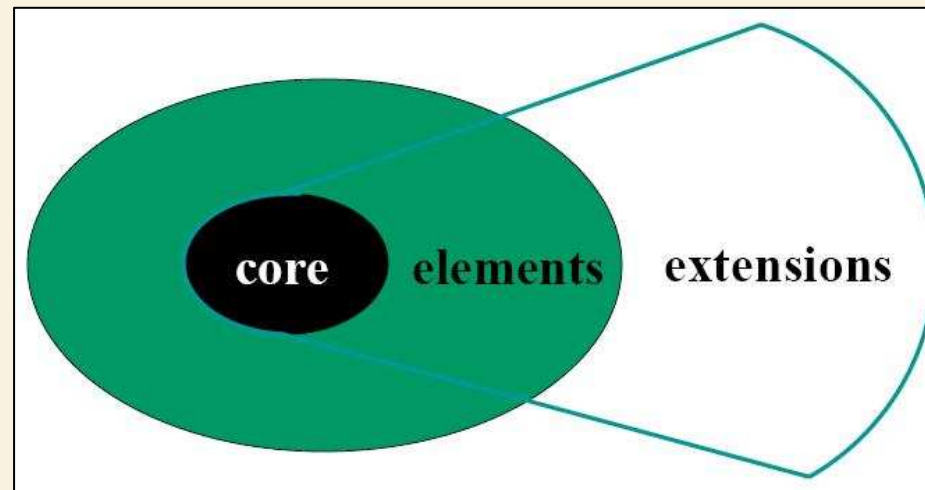
Diferentes Recursos

- Proyectos
- Normas
- Lineamientos
- Metodologías
- Diccionarios de Datos
- Tesis
- Aplicaciones

# Estándar FGDC



# Estándar ISO 19115-19139



# Estándar Dublín Core

Contenido	Propiedad Intelectual	Instanciación
<u>Title</u>	<u>Creator</u>	<u>Date</u>
<u>Subject</u>	<u>Publisher</u>	<u>Type</u>
<u>Description</u>	<u>Contributor</u>	<u>Format</u>
<u>Source</u>	<u>Rights</u>	<u>Identifier</u>
<u>Language</u>		
<u>Relation</u>		
<u>Coverage</u>		

# Práctica

Crear cinco grupos

- 1) Realizar metadato de información geográfica en FGDC
- 2) Realizar metadato de recurso en Dublin Core
- 3) Revisar contenido
- 4) Debate





# Herramientas para generación local y masiva de metadatos y su validación

# Evaluación y Documentación de Estándares y Herramientas

## Evaluación de los Estándares: FGDC, ISO 19115, Dublín Core

Manuales completos español

Desarrollo de Herramienta

Implementación

Producto	Estándar	Costo	Operación	Formatos
ArcCatalog	FGDC, ISO	Tiene costo de licencia	Local	XML, SGML, HTML, permite transformación
Corpsmet	FGDC	Gratuito	Local	Entrada GEN, MET, Salida MET, GEN, HTML
CatMDEdit	ISO, Dublín. FGDC sin edición	Gratuito	Local	XML, HTML permite transformación
mp	FGDC	Gratuito	Local	MET, XML
Plantillas INEGI	FGDC	Gratuito	Local	XML, HTML, SGML
Plantillas NOAA	FGDC	Gratuito	Local	Entrada XML, Salida XML, SGML, HTML
MetaScriber	FGDC	Gratuito	Web	MET
Isite	FGDC	Gratuito	Web	SGML, XML, HTML
GeoNetwork	FGDC, ISO, Dublin	Gratuito	Web	XML

Para la captura de METADATOS existen varias herramientas como son: MetaLite, CorpsMet95, Tkme, Arcatalog, aplicación SIAM de Universidad Quintana Roo.

- MetaLite es un programa que sirve para crear y validar metadatos cubriendo un conjunto mínimo de elementos del FGDC.
- CorpsMet95 es otro programa que también permite crear y validar metadatos, cubriendo todo el conjunto de campos del FGDC.
- Tkme es un programa que permite crear metadatos, el cual también cubre todo el conjunto de campos del FGDC.
- ArCatalog de ArcGIS
- SIAM

MetaLite

Archivo Despliegue Idioma MP Ventana Ayuda

**Acerca de MetaLite**

MetaLite  
/versión 1.7.4  
Programa para la generación de metadatos  
http://edonts2.cr.usgs.gov/MetaLite/MetaLite.htm

Creado por el United States Geological Survey y el Programa de Naciones Unidas para el Medio Ambiente

OK  
Información de sistema

# Metacite

25/10/99 U.S. Geological Survey EROS Data Center's International Program

Inicio Microsoft PowerPoint - [HE... MetaLite Corpsmet95

psmet95

edit Project FGDC Standard Window Help

Project FGDC Standard

- Identification
- Data Quality
- Spatial Data Organization
- Spatial Reference
- Entity and Attribute Information
- Distribution Information
- Metadata Reference

**About Corpsmet95**

**CORPSMET95** for Win '95/NT  
Geospatial Metadata File Generator

Version 1.3  
Unlimited Distribution

Based on the Content Standards for Digital Geospatial Metadata  
Federal Geographic Data Committee  
June 8, 1994

For Updates, Comments, and/or Suggestions, Please Contact:  
U.S. Army Topographic Engineering Center - (703) 428-6766

OK

**SIAM ver. 1.0 - otra prueba kbg**

Archivo Edición Ver Ayuda

Sección 1. Información de Identificación del Conjunto de Datos

- 1.1 Cita del conjunto de datos
- 1.2 Descripción del conjunto de datos
- 1.3 Período de tiempo asociado al contenido total del conjunto de datos
- 1.4 Estado del conjunto de datos
- 1.5 Dominio espacial del conjunto de datos
- 1.6 Palabras clave del conjunto de datos
- 1.7 Restricciones de acceso al conjunto de datos
- 1.8 Restricciones de uso del conjunto de datos
- 1.9 Datos para contactar con el productor del conjunto de datos
- 1.10 Gráfico para visualizar del conjunto de datos
- 1.11 Créditos del conjunto de datos
- 1.12 Entorno original del conjunto de datos
- 1.13 Referencia cruzada del conjunto de datos

Sección 2. Información de Calidad del Conjunto de Datos

- 2.1 Precisión del conjunto de datos
- 2.2 Informe sobre consistencia lógica
- 2.3 Informe complementario
- 2.4 Precisión de la posición
- 2.5 Información del conjunto de datos fuente (linaje)
- 2.6 Cubrimiento por nubes y sombras
- 2.7 Resolución de imágenes

Sección 3. Información de Organización de Datos Espaciales

- 3.1 Referencia espacial indirecta
- 3.2 Método de referencia espacial directa
- 3.3 Información de objetos punto y vector
- 3.4 Información sobre objetos raster (grid)
- 3.5 Información sobre redes irregulares de triángulos (tin)
- 3.6 Información sobre imágenes de satélite

Sección 4. Información de Referencia Espacial

- 4.1 Definición del sistema de coordenadas horizontales
- 4.2 Definición del sistema de coordenadas verticales

Sección 5. Información de Entidad y Atributo

Sección 6. Información de Distribución

- 6.1 Distribuidor
- 6.2 Procesamiento estándar de pedidos
- 6.3 Procesamiento personalizado de pedidos
- 6.4 Prerrequisitos técnicos

Sección 7. Información de Referencia de los Metadatos

**1.1 Cita del conjunto de datos**

**Productor del conjunto de datos**

Nombre del Productor

Productor

Fecha de publicación del conjunto de datos (dd/mm/aaaa)

Obtención de la fecha

Título del conjunto de datos  
otra prueba kbg

Edición del conjunto de datos

Forma de representación geoespacial del conjunto de datos

**Inf. de la serie del conjunto de datos**

Nombre de la serie del conjunto de datos

Número de la serie del conjunto de datos

**Inf. de Publicación**

Ciudad

Estado

País

Publicador del conjunto de datos

Otros detalles de la cita c

**Acceso en línea p**

Dirección electrónica c

Dirección electróni

# SIAM

# Corpsmet

Microsoft PowerPoint - [HE... MetaLite Corpsmet95



- Estas herramientas son gratuitas y pueden correr bajo las plataformas de Windows 95 o Windows NT 4.0
- MetaLite utiliza una base de datos (Metalite.mdb), donde se almacenan todos los metadatos creados con el paquete.
- CorpsMet95 crea un archivo con extensión GEN por cada nuevo metadato.
- Además puede generar un archivo de exportación con extensión MET.
- Tkme genera un archivo de texto por metadato. Este es compatible con CorpsMet95.

# ArcCatalog

ArcCatalog - ArcView - C:\chevere\0karina2005\METADATOS\EJE arCatlaog\carreteras\_jal.shp

File Edit View Go Tools Help

Location: C:\chevere\0karina2005\METADATOS\EJE arCatlaog\carreteras\_jal.shp

Stylesheet: FGDC Classic

Contents Preview Metadata

## Grado de calificación de la población, 2000

**Metadata:**

- [Identification Information](#)
- [Data Quality Information](#)
- [Spatial Data Organization Information](#)
- [Spatial Reference Information](#)
- [Entity and Attribute Information](#)
- [Distribution Information](#)
- [Metadata Reference Information](#)

---

*Identification Information:*

*Citation:*

*Citation Information:*

*Originator:* María Teresa Sánchez Salazar & José María Casado Izquierdo. Instituto de Geografía. Universidad Nacional Autónoma de México (UNAM)

*Publication Date:* 2005

*Title:*

Grado de calificación de la población, 2000

*Geospatial Data Presentation Form:* vector digital data

*Online Linkage:* [\\ANTONIO-DELL\C\\$\Valisco\Cartografía\Economía\10\\_gcp\gcp.shp](#)

*Description:*

*Abstract:*

Edit metadata for the selected item

start Yahoo... Karina... 2 Mic... Corre... 2 Wi... 4 Mic... 4 Mic... ArcCa... ES 2:00



Editing '(8.4 Título)Carr\_Fed\_Est\_utm\_wgs84'



**Identification**    Data Quality    Data Organization    Spatial Reference    Entity Attribute    Distribution    Metadata Reference

General | Contact | Citation | Time Period | Status | Spatial Domain | Keywords | Browse Graphic | Security | Cross Reference

Description

Abstract: (1.2.1 Resumen)

Purpose: (1.2.2 Propósito)

Language: es (No aparece en el Estándar FGDC)

Supplemental Information: (1.2.3 Información Suplementaria)

Access Constraints: (1.7 Restricciones de Acceso)

Use Constraints: (1.8 Restricciones de Uso)

Data Set Credit: (1.11 Crédito del Conjunto de Datos)

Native Data Set Environment: (1.13 Entorno Original de los Datos) Microsoft Windows 2000 Version 5.1 (Build 2600) Service Pack 2; ESRI ArcCatalog 8.3.0.800 (Borrar ArcCatalog 8.3.0.800)

Native Data Set Format: Shapefile (No aparece en el Estándar FGDC)

Save    Cancel    Help

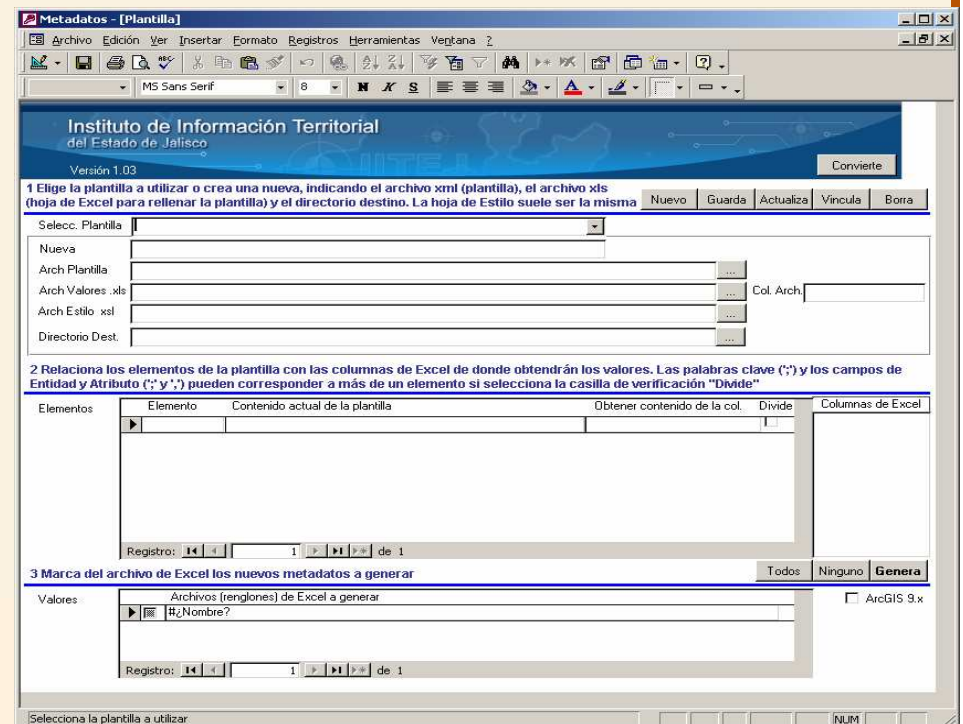


# Generación masiva de metadatos en FGDC Plantillas Modelo

Existe mucha **información geográfica producida bajo esquemas similares**, como misma metodología, lugar, fuente y que probablemente sólo tienen variaciones en la localidad, en nombre del capa, en el autor de levantamiento o en la fecha

- Generación Masiva
- Creas plantillas para casos típicos

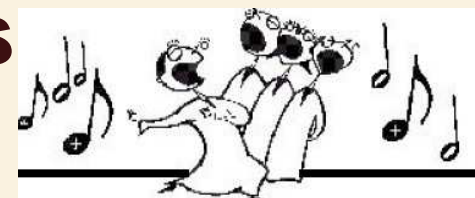
**Producto para Generación Masiva de Metadatos**





# Generación Masiva de metadatos

## Plantillas Modelo

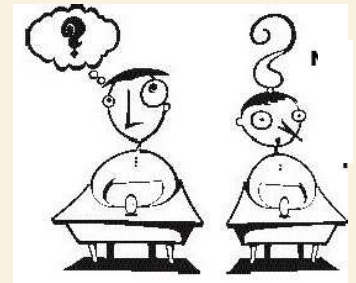


Nombre	Plantillas	Metadato
Atlas de Caminos Rurales y Carreteras del 2005	3	22
Atlas de Caminos y Carreteras del 2006		20
Configuración Vectorial del Estado de Jalisco de 1979 y 2003 escala 1:500,000	1	1
Mapas Regional del estado	1	12
Mapa Municipal del estado 1:50,000	1	125
Vuelos a poblados finales del 2004 y principios del 2005, de la ortofoto, altimetría y planimetría	3	52
Vuelos a poblaciones de la Región Sur del 2005		15
Vuelos a poblaciones de 1998: ortofoto, altimetría y planimetría		222
Áreas Naturales Protegidas del Estado de Jalisco	2	10
Estudio de Lirio y Tule en Lago de Chapala, generado por CEAS	1	57
Región Centro Occidente		7
Programa Estatal de Ordenamiento Territorial del Estado de Jalisco (UNAM)		80
<b>Total</b>	<b>12</b>	<b>623</b>

# Evaluación de la oferta

	Creación	Creación Automática	Uso de Plantillas	Genera masiva	Almacenamiento Administrac.	Seguridad	Edición	Revisión	Transformación	Consulta	Descargas, visualización	Estándar	Operación	Publicación
ArcCatalog	Green	Green	Green		Green		Green		Green			FGDC, ISO	Local	
Corpsmet	Green							Green	Yellow			FGDC	Local	
Metalite	Green								Yellow			FGDC	Local	
CatMDEdit	Green		Green		Green		Yellow (FGDC)		Green			ISO, Dublín. FGDC sin edición	Local	
mp							Green		Yellow			FGDC	Local	
Plantillas INEGI				Green								FGDC	Local	
Plantillas				Green	Yellow				Yellow			FGDC	Local	
GATEWAY												FGDC		Green
NOAA MetaScriber			Yellow				Green					FGDC	Web	
Isite										Green		FGDC	Web	Green
GeoNetwork	Green		Green		Green	Green	Green	Yellow (FGDC)		Green	Yellow (FGDC)	FGDC, ISO, Dublin	Web	Green

# Metadato: Requiere Inversión



## ETAPAS

1. Designar a un responsable
2. Definir la información y los recursos a los cuales se desea crear un metadato
  - Priorizar: importancia, demanda, actualidad
  - Agrupar: similitudes tipo de recurso, proyecto, organización, escala, etc.
  - Definir Estándar (FGDC, ISO, Dublin Core)
3. Recopilar información conjunto de datos
  - Técnica: propuesta del proyecto, metodología para el levantamiento y/o procesamiento del conjunto de datos, reportes de avance, reportes de campo, reportes de procesamientos. Conocer los procesos de actualización
  - Administrativa y jurídica: reglamentos y normas de la entidad, bases de licitación, bases de contratación, contratos y/o acuerdos que derivaron la generación del conjunto de datos, costos actualizados de la información, procedimientos para solicitar y distribuir la información.
4. Generar primer metadato, revisarlo, validarlo (plantilla, generación masiva)
5. Publicarlo, difundirlo y subirlo a servidores

# Publicación Distribución de metadatos

# Servidor Metadatos Estado Jalisco (SMEJ)

http://antares.inegi.gob.mx/servlet/INEGIServlet

## Definir la Cobertura del Área Geográfica

Ayuda...

Especificar una región por selección del lugar, introducir valores de coordenadas o interactuar con el mapa.

Si no logras ver la aplicación del mapa interactivo, descarga Java de la siguiente dirección de internet:  
<http://www.java.com/es/download/manual.jsp> e instalala para que esta funcione correctamente.

México  Internacional

Guerrero  
Hidalgo  
Jalisco  
Michoacán

Reinicializar

Iniciar Mapa en México

Acercamiento al lugar seleccionado



Norte 22.75

Oeste -106.00

Este -101.33

Sur 18.75

Acercamiento al área delimitada

Todo el mapa

# SMEJ – criterio de búsqueda

## Especificar el Periodo de Tiempo del Origen del Contenido de los Datos

Ayuda...

Especificar una fecha o intervalo de fechas de los datos espaciales deseados seleccionando **uno** de los métodos que están abajo.

No buscar basado en un periodo de tiempo

Obtener datos donde fecha es anterior a la fecha Mayo 15 1998

Obtener datos de Enero 15 2005 hasta Noviembre 15 2005

## Buscar por Palabras en Algún Campo

Ayuda...

Especificar las palabras de búsqueda usando uno o más de los campos que están abajo.

Buscar: IITEJ en el campo Título



CARRETERAS FEDERALES

en el campo Productor



RED DE CARRETERAS

en el campo Definición



PLANEACIÓN Y DESARROLLO

en el campo Propósito

# SMEJ – servidores mundiales

## Seleccionar los Servidores de Metadatos de Datos Geográficos por los Cuales Buscar

Ayuda...

Especificar las fuentes de los metadatos para la consulta y el número de registros que serán recuperados de cada fuente. Usar las combinaciones de la tecla de control para hacer múltiples selecciones.

### Nodos Nacionales:

- Instituto Nacional de Estadística, Geografía e Informática (INEGI)
  - Español
  - Inglés
- Sistema Estatal de Información Geográfica (SEIG - Guanajuato)
- Secretaría de Medio Ambiente y Recursos Naturales (SEMARNAT)
- Sistema de Información Geográfica del Estado de Tabasco (SIGET)
- Centro Nacional de Prevención de Desastres (CENAPRED)
- Servidor de Metadatos del Estado de Jalisco (SMEJ)
- Servicio Geológico Mexicano (SGM)



### Nodos Internacionales:

African Water Information  
Alamo Area Council of Governments  
Alaska Geospatial Data Clearinghouse  
Anchorage Alaska Geospatial Data Clearinghouse Node  
Arctic System Science Data Coordination Center Clearinghouse Node  
Australia - ACT Spatial Data Directory  
Australia - BRS - Incorporating Other Commonwealth Data  
Australia - NT Spatial Data Directory  
BRD Bibliographic Metadata Node  
Bureau of Land Management Geospatial Data Clearinghouse  
Bureau of Transportation Statistics - US DOT  
Centre de Suivi Ecologique - SENEGAL  
Chicago Regional Clearinghouse Cooperative  
CIAT GIS Web Server  
City of Fort Worth

# GeoCatálogo Jalisco



**GOBIERNO DE JALISCO**  
PODER EJECUTIVO  
INSTITUTO DE INFORMACIÓN TERRITORIAL DEL ESTADO DE JALISCO

<http://iit.jalisco.gob.mx>

Catálogo de Información Territorial del Estado de Jalisco  
Geonetwork opensource

Inicio | Inf. Contacto | Enlaces | Acerca | Ayuda

English | Español

Usuario: \_\_\_\_\_ Contraseña: \_\_\_\_\_ Iniciar Sesión

### Mapa vectorial

Click on image for larger view

[Acatic, Jalisco](#)  
[Altimetría del 1998](#)  
[Escala 1:900](#)  
[precisión 0.09 m](#)

Restitución vectorial de la población de Acatic, Jalisco del 1998 escala 1:900 precisión 0.09 m obtenida a partir de la ortofoto a color con resolución de 0.20 metros. La actualización cartográfica [...más...](#)

### Categorías

- [\[Altimetría\]](#)
- [\[Aplicaciones\]](#)
- [\[Audio/Video\]](#)
- [\[Cartografía\]](#)
- [\[Casos de Uso, buenas prácticas\]](#)
- [\[Conjuntos de datos\]](#)
- [\[Directorios\]](#)
- [\[Recursos interactivos\]](#)
- [\[Mapas & gráficos\]](#)
- [\[Otros recursos de información\]](#)
- [\[Fotografías\]](#)
- [\[Resúmenes de conferencias\]](#)

Búsqueda de Servidores de mapas, Información Geográfica, imágenes de satélites y otros tipos de recursos.

¿Qué? (Texto)

Tipo de mapa  Datos digitales  Copia impresa

Resultados por página

Búsqueda experta

Búsqueda remota

**El Proyecto de Metadatos del Estado de Jalisco**

Tiene los objetivos de facilitar la gestión y administración de la información geoespacial del Estado de Jalisco, por medio la documentación de la información territorial existente para ser consultada y obtenida en el presente y futuro por los niveles máximos posibles de accesibilidad al público.

**Geonetwork es una de las herramientas gratuitas que emplea este proyecto y tiene las metas de:**

- Mejorar el acceso a los datos y facilitar la integración de los mismos (interoperabilidad)
- Ayudar en la toma de decisiones
- Promocionar soluciones multidisciplinarias entorno al desarrollo sostenible
- Enfatizar los beneficios que proporcionan la comprensión de la Información Geográfica

El proyecto GeoNetwork opensource promueve que se comparta la información temática y georeferenciada disponible entre las organizaciones.

### Saprobic water class

**Resumen** Saprobic water class

**Palabras clave** Saprobic water class, Kathmandu, EV4, Nepal

**Participantes en el proyecto:**

- IITEJ
- CEAS
- SEIJAL
- OURCO
- FIDERCO
- ITESO



# ¿Qué ofrece el GeoCatálogo al usuario?



Acerca | Ayuda

English | Español

Usuario | Contraseña | Iniciar Sesión

Búsqueda de Servidores de mapas, Información Geográfica, imágenes de satélites y otros tipos de recursos.

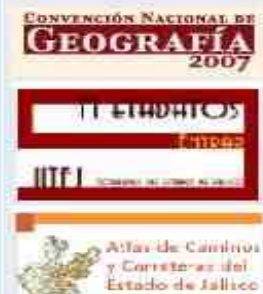
¿Qué? (Texto)

Tipo de mapa  Datos digitales  Copia impresa

Resultados por página

- Normas
- Tesis
- Proyectos
- Modelos Digitales de Datos
- Software
- Aplicaciones

## LINKS



## El Proyecto de Metadatos del Estado de Jalisco

Los resultados de la búsqueda son: 222



### Arandas, Jalisco Ortofoto Digital del 2005 Escala 1:10,000 resolución 0.20 m

#### Resumen

La Ortofoto de la población de Arandas, Jalisco del 2005 escala 1:10,000 y con resolución de 0.20 metros se presenta en formato GeoTIFF. Obtenida por el proceso de ortorectificación, toma como base [...más...](#)

#### Palabras clave

Calibración, Cámara, Diapositivas, Fotografía aérea, Imagen ortorectificada, Ortofoto, Ortofoto digital, Puntos de control, Aérotriangulación, México, Jalisco, Arandas

[Página de Metadatos](#)

[Descarga](#)

[Mapa interactivo](#)

[Google Earth](#)

Varios estándares

**FGDC** Información geográfica

Estándar del FGDC para Metadatos Geográficos Digitales

**ISO**

Toda la información

**Dublin Core**

Propiedad Intelectual	Información	Administración
Título	Creator	Date
Subject	Publisher	Type
Description	Contributor	Format
Source	Builder	Identifier
Language		
Relation		
Coverage		

- \*Proyectos
- \*Normas
- \*Instrumentos
- \*Metodologías
- \*Diccionarios de Datos
- \*Tesis
- \*Aplicaciones



### Arenal, Jalisco Ortofoto Digital del 2004 Escala 1:10,000 resolución 0.20 m

**Calidad de la información garantizada por propia entidad productora**



Click on image for larger view



#### Palabras

en formato GeoTIFF. Obtenida por el proceso de ortorectificación, toma como base [...más...](#)

# ¿Qué ofrece el GeoCatálogo al usuario?



Búsquedas: simple palabra clave

**Búsqueda Experta (más detalle)**

Título: Atlas

Resumen: .

¿Qué? (Texto): mapas

Palabras clave: indicadores

País/Región: igual | Mexico

Categoría: Casos de Uso, buenas prácticas

Lugar: FAO

Tipo de mapa:  Datos digitales  Copia impresa

Resultados por página: 10

Búsqueda Simple

Búsqueda remota

Buscar

Búsqueda por Categorías

- [Aplicaciones](#)
- [Audio/Video](#)
- [Casos de Uso, buenas prácticas](#)
- [Conjuntos de datos](#)
- [Directorios](#)
- [Recursos interactivos](#)
- [Mapas & gráficos](#)
- [Otros recursos de información](#)
- [Fotografías](#)
- [Resúmenes de conferencias](#)

**Búsqueda Remota (otros servidores mundiales)**

¿Qué? (Texto): mapas

Perfil: GeoNetwork nodes

Servidor: Food and Agriculture Organization GeoNetwork (FAO-UN) IITEJ e ITESO World Food Program VAM GeoNetwork (WFP-UN) SETSAN Mozambique GeoNetwork WFP South Africa GeoNetwork WFP Uganda GeoNetwork ODK

Tiempo máximo de espera a las respuestas: después de 10 segundos

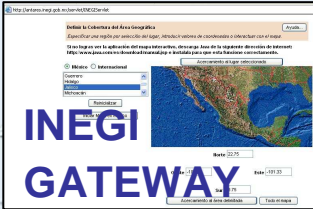
Resultados por página: 10

Búsqueda experta

Búsqueda Local

Buscar

El Proyecto de Metadatos del Estado de Jalisco



# ¿Qué ofrece al proveedor de información?

**Gobierno, Centros de Educación e Investigación, Iniciativa Privada, ONG**

- Generación de metadatos (geográfica, documentos, proyectos)
- Captura de los metadatos existentes
- Aplicar plantillas de metadatos existentes
- Crear plantillas propias



## Creación de un Metadato

Plantilla de metadatos

Grupo de usuarios

Plantilla de metadatos

Grupo de usuarios

# ¿Qué ofrece al proveedor de información?

Vaciar Salvar Salvar y Cerrar Salvar y comprobar

**::Información de identificación**  Plantilla de metadatos

**::Información sobre la Cita**

Fuente o responsable	Instituto de Información Territorial del Estado de Jalisco
Fecha de la publicación	200511
Título	Alcantarillas en Caminos Rurales, Atlas de Caminos R
Edición	1
Formato de representación de los datos Geoespaciales	datos digitales vectoriales
Lugar de la publicación	Zapopan, Jalisco, México.
Editor	Instituto de Información Territorial del Estado de Jalisco
Enlace en línea	<a href="http://iit.jalisco.gob.mx/html/sitios/caminos/index.html">http://iit.jalisco.gob.mx/html/sitios/caminos/index.html</a>
Nombre de la serie	Atlas de Caminos Rurales y Carreteras 2005 (ACARUC
Issue Identification	Sin clave

**::Información sobre la Cita**

Fecha de la publicación	200511
Título	Atlas de Caminos Rurales y Carreteras 2005 (ACARUC
Edición	1
Fuente o responsable	Instituto de Información Territorial del Estado de Jalisco

Fuente o responsable: Instituto Mexicano del Transporte (IMT)

Fuente o responsable: Secretaría de Desarrollo Rural de Jalisco (SEDER)

Sólo  
completar la  
plantilla

# Esquema de seguridad



## Administrador

Gestionar Usuarios

Añadir/modificar/borrar y mostrar usuarios

Gestión de grupos de usuarios

Añadir/modificar/borrar y mostrar grupos

Gestión de Categorías

añade/modifica/borra y muestra las categorías

## Privilegios

Grupos	Visible	Download	Interactive Map	Featured	Editing	Notify	Admin
All (Internet)	<input checked="" type="checkbox"/>	<input type="checkbox"/>	<input type="checkbox"/>	<input type="checkbox"/>			
Intranet	<input checked="" type="checkbox"/>	<input type="checkbox"/>	<input type="checkbox"/>	<input type="checkbox"/>			
CEAS	<input type="checkbox"/>	<input type="checkbox"/>	<input type="checkbox"/>	<input type="checkbox"/>	<input type="checkbox"/>	<input type="checkbox"/>	<input type="checkbox"/>
IITEJ	<input type="checkbox"/>	<input type="checkbox"/>	<input type="checkbox"/>	<input type="checkbox"/>	<input type="checkbox"/>	<input type="checkbox"/>	<input type="checkbox"/>
INEGI	<input type="checkbox"/>	<input type="checkbox"/>	<input type="checkbox"/>	<input type="checkbox"/>	<input type="checkbox"/>	<input type="checkbox"/>	<input type="checkbox"/>
POET	<input checked="" type="checkbox"/>	<input checked="" type="checkbox"/>	<input checked="" type="checkbox"/>	<input type="checkbox"/>	<input checked="" type="checkbox"/>	<input checked="" type="checkbox"/>	<input checked="" type="checkbox"/>

Nivel de acceso a:

✓ **metadato**

✓ **información adjunta**

✓ **mapas interactivos**

Descarga

Mapa interactivo

Google Earth

Atrás

Enviar

# **GRACIAS**

**M. en Ciencias Karina Barrionuevo Gaggiotti**  
**Coordinadora de Análisis y Proyectos, IITEJ**  
**kbarrior@jalisco.gob.mx**

**Ing. Iván Israel Rentería Toledo**  
**Consultor**  
**ivanirt@gmail.com**

**Ing. Rafael Arrijoa Urzúa**  
**Encargado del Centro Distribuidor de Metadatos Geográficos, INEGI**  
**RAFAEL.ARRIOJA@inegi.gob.mx**

