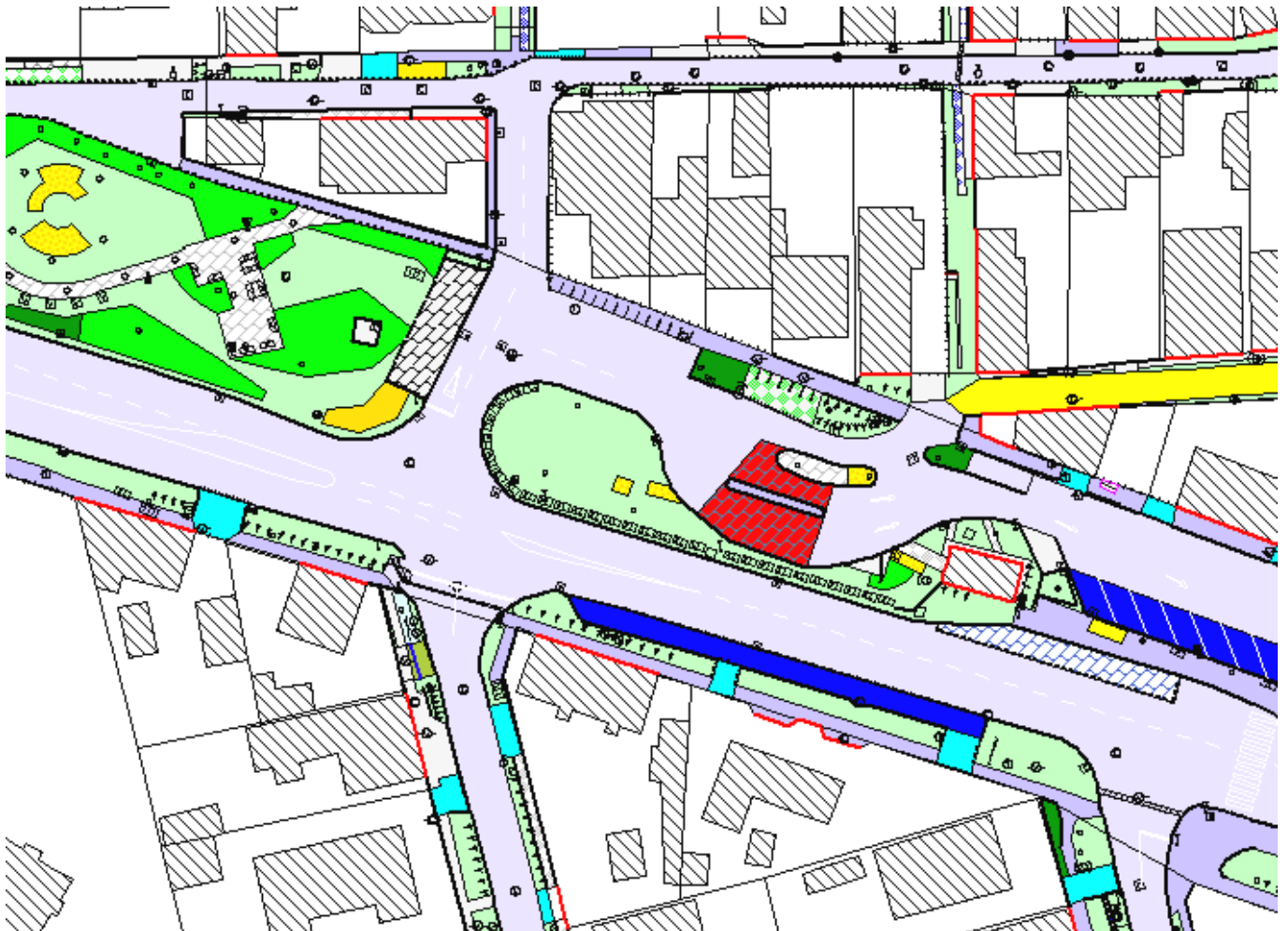


DIGITÁLIS KÖZTERÜLETI MŰSZAKI TÉRKÉP

Az önkormányzatok a közterületek döntő részének gazdái. A közterületekkel kapcsolatos, nyilvántartási és üzemeltetési feladatokhoz a földhivatalokban beszerezhető földmérési alaptérképet és – ahol van – közmű alaptérképet használnak. Az előbbi csak csekély, földmérési célú közterületi tartalommal rendelkezik, utóbbi tartalma pedig elsősorban a közműszolgáltatói igényekre korlátozódik.

A **DigiKom Kft.** több településen készít **Digitális Közterületi Műszaki Térképet**, amelynek alapja az aktuális földmérési alaptérkép, amely teljes körűen tartalmazza a közterületek felszíni létesítményeit és igény szerint tartalmazhatja a föld alatti közmű létesítményeket is. Legfontosabb ismérve, hogy a területtel rendelkező felszíni elemek (útfelületek, járdák, burkolattípusok stb.) zárt idomként (felületként) kezelhetők és így az ingatlankataszter, az út és járdafelület karbantartás és üzemeltetés részére pontos terület információk nyerhetők.

A **DigiKom Kft.** geodéziai mérőcsoportjai a földmérés szigorú előírásait figyelembe véve, a legkorszerűbb mérési technológiáival végzik a felmérést (GPS, elektronikus tahimetria), az irodai feldolgozó személyzet pedig a térképezést. Az így készülő digitális térképmű **a településirányítás térinformatikai alapját képezi.**



DigiKom TELEPÜLÉSIRÁNYÍTÁS

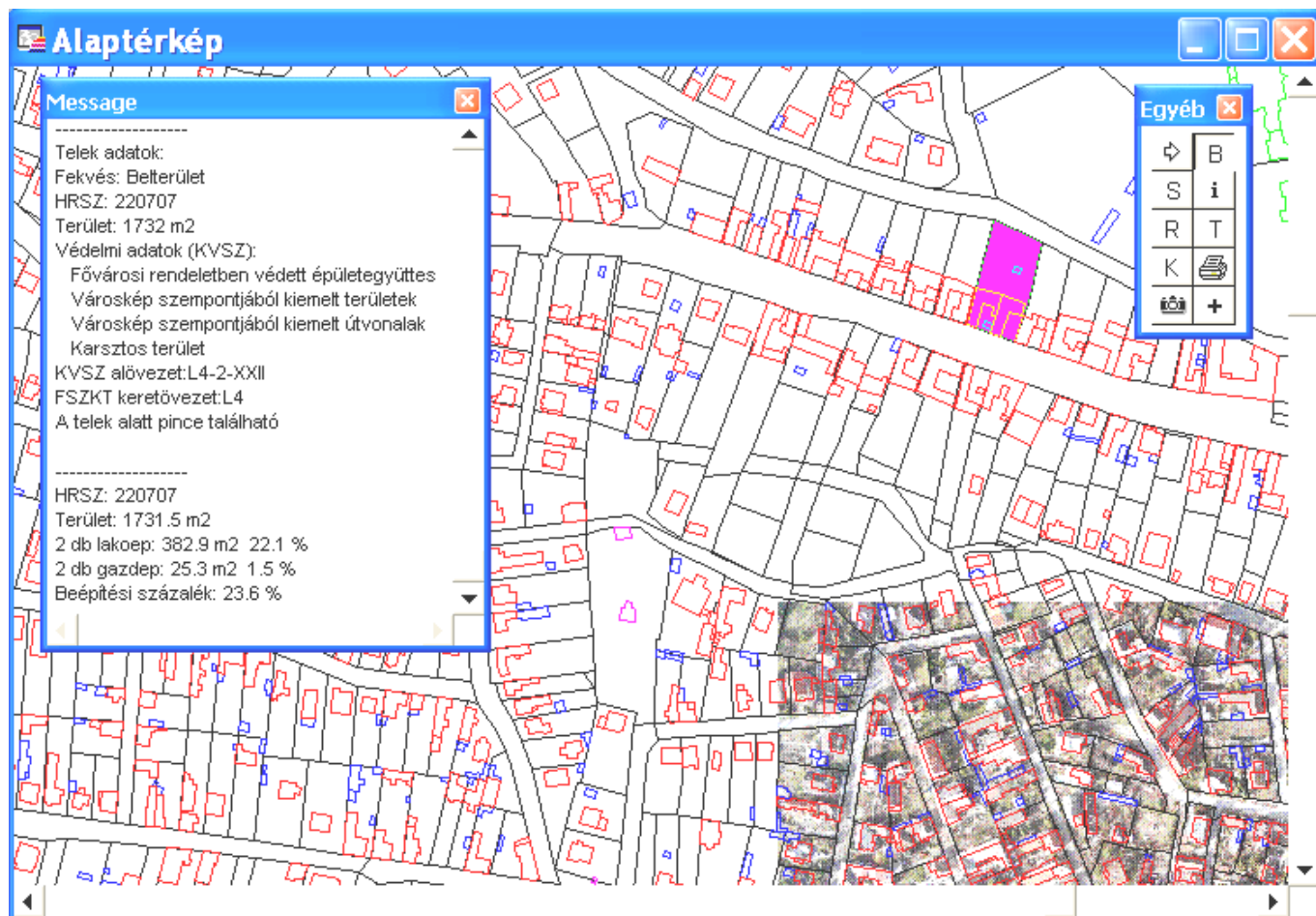
Ismertető

A **DigiKom Településirányítás** programcsomag két egymással összhangban, de önállóan is használható megoldást kínál. A nagyobb térinformatikai funkcionalitást biztosító megoldásunk a MapInfo térinformatikai szoftver funkcionalitását bővíti az önkormányzati felhasználás irányában. A moduláris felépítésből következően rugalmasan alkalmazható a különböző felhasználói igények esetén is. A felhasználók számítógépére a MapInfo 5 vagy későbbi változatot telepíteni kell. Több felhasználós környezetben fájlserver szükséges a térinformatikai adatbázis tárolására. A másik megoldásunk interneten/intraneten használható több felhasználós környezetben, elsősorban a térinformatikai adatbázis tartalmának megjelenítésére és lekérdezésre. A kliens számítógépeken csak egy böngésző programra van szükség, viszont a web és térkép szerver működtetéséhez egy szerver számítógépre van szükség.

Az internetes/intranetes megoldás esetén az egyes kliens munkahelyek költsége jóval alacsonyabb mint a MapInfo alapú megoldás esetén.

Felhasználóink között vannak olyanok, akik az internetes/intranetes megoldást alkalmazzák kizárólag, de van olyan ügyfelünk is, ahol mindkét megoldást használják. A profi felhasználók a MapInfo alapú megoldást, a egész hivatal számára pedig az internetes/intranetes megoldást biztosítják.

A rendszereinket a kialakítandó térinformatikai adattartalomhoz igazítjuk.

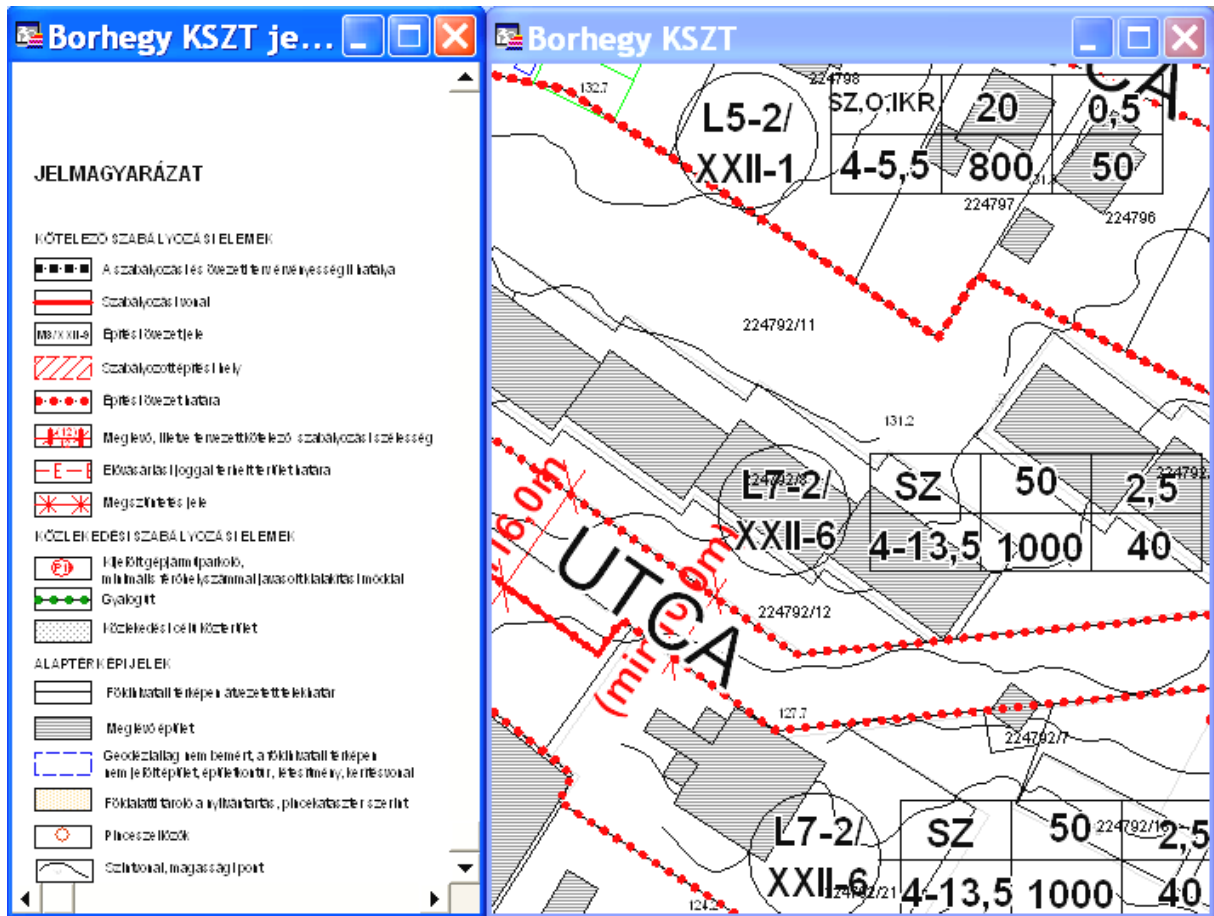


MapInfo alapú megoldás

Alap modul, Település irányítási , Építési hatósági és Településrendezési funkciókkal

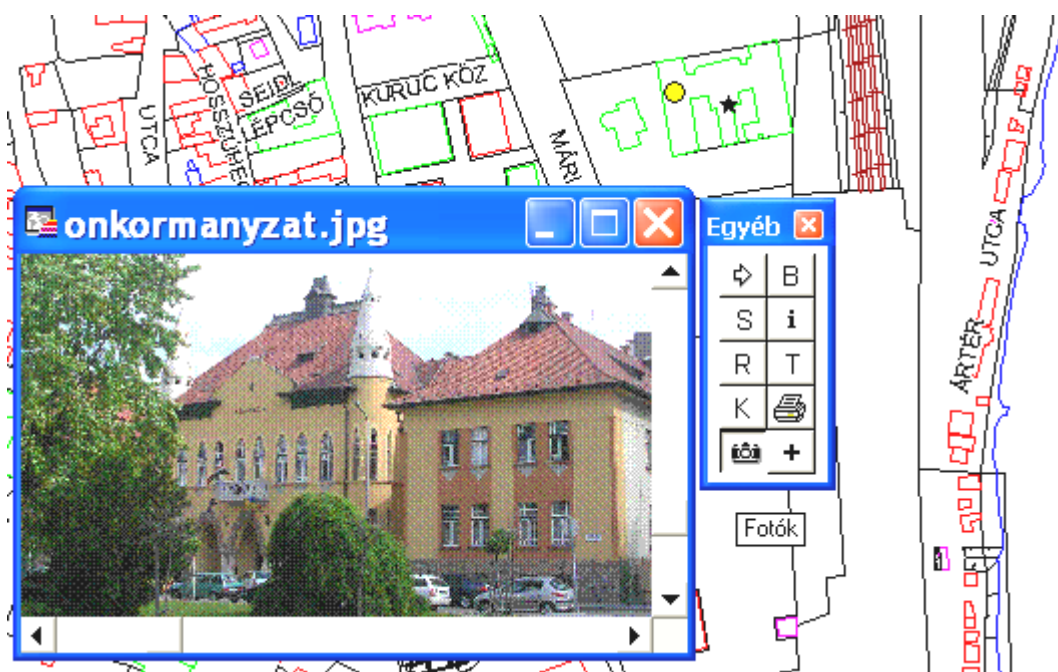
A földmérési alaptérkép tartalmára támaszkodva, a MapInfo alapfunkciói mellett biztosítja:

- ◆ Több időpontban készített légifénykép (ortofotó) sorozat megjelenítését
- ◆ Helyrajzi számra keresést
- ◆ Beépítési százalék számítását
- ◆ FSZKT, KSZT-k és KVSZ-ek térképi nyilvántartását
- ◆ Ingatlanokra vonatkozó építési előírások, szabályozások lekérdezését
- ◆ Méretarány helyes kivonat nyomtatást



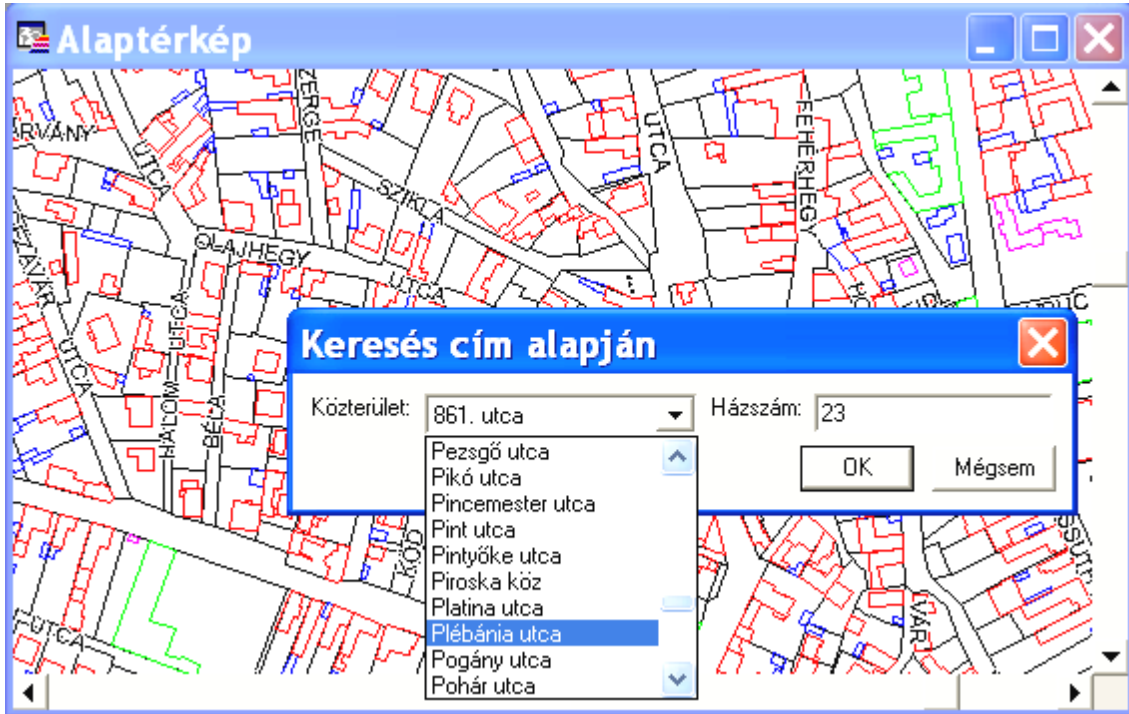
Digitális fényképet kezelő modul

Manapság számos irodán (Építési iroda, Főépítési iroda, Közterület felügyelet, stb.) készítenek digitális fényképet, melyek egy-egy ügyintéző számítógépére esetleg egy szerverre kerülnek fel. Ezek a fényképek később nehezen kezelhetők, a gyors visszakeresés lehetősége hiányzik. A digitális fényképek térkép alapú nyilvántartása mindenki számára könnyen érthető rendszert biztosít nagyszámú digitális fénykép tárolása esetén is. Az egyes digitális fényképeknek egy-egy szimbólum felel meg a térképen, melyen keresztül a digitális fénykép vagy egy adott pont környezetében készült digitális fényképek megjelenítésére képes a rendszer. A digitális fényképek mellett a készítés dátuma és megjegyzés mező is szerepel a nyilvántartásban. A felhasználóknak biztosítjuk a digitális fényképek felvitelét is.



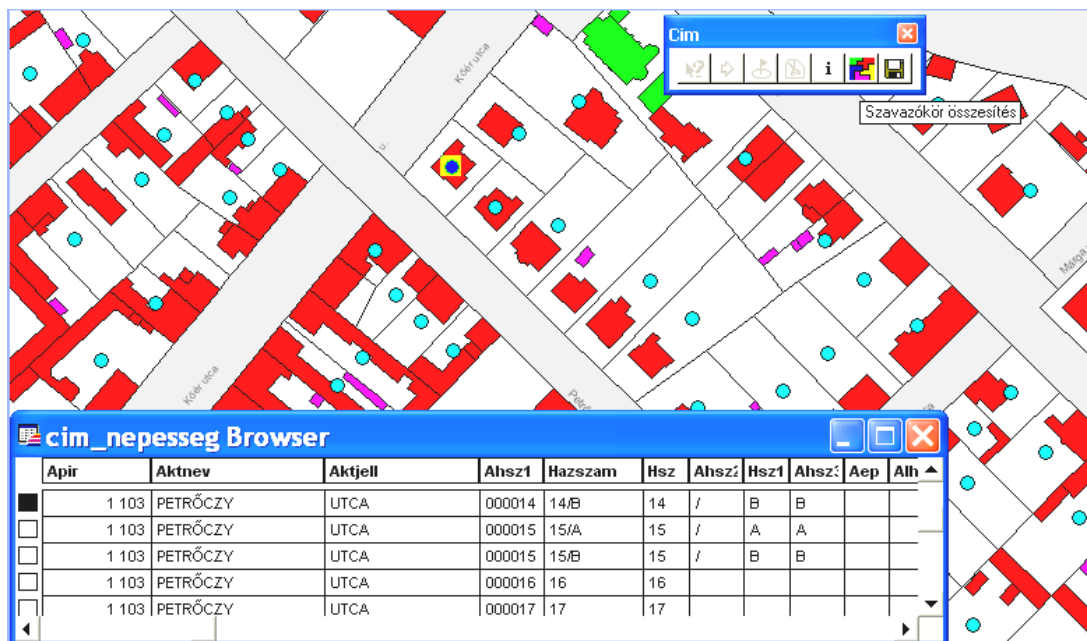
Postai cím kezelő modul

- ◆ Postai címek térképhez rendelése
- ◆ Egy telek/épület több cím
- ◆ Navigálás a térképen postai cím alapján
- ◆ Alfabetikus adatbázisok térképhez kapcsolásának lehetősége postai cím alapján



Körzetesítő modul, választási, orvosi, stb. körzetek kialakítása

- ◆ Népszámlányváltás és postai címek alapján korosztályonkénti összegzés körzetenként
- ◆ Ezt a modult ArcView programhoz is elkészítettük



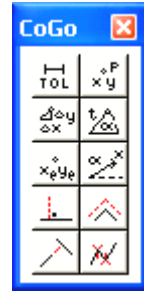
Közterületi ingatlankataszter modul (U, V, Y, Z lapok előállítása, nyilvántartása térképi alapon)

- ◆ Közterületi térképi tartalom, kialakításához geodéziai felmérés szükséges
- ◆ Eltérő burkolatú és használatú területek ábrázolása
- ◆ Földrészenkénti összegzések
- ◆ U, V, Z, Y lapok automatikus előállítása

Szerkesztést támogató (COGO) modul

CAD programokban megtalálható szerkesztési lehetőségek a MapInfo programban

- ◆ Abszolút és relatív koordináták megadása
- ◆ Poláris és derékszögű koordináták beville
- ◆ Merőleges, párhuzamos szerkesztés
- ◆ Elemek kihosszabbítása és levágása

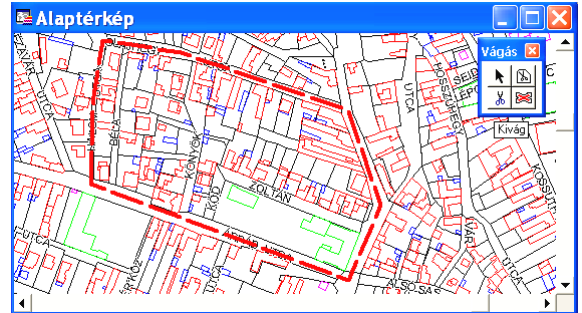


Adatkör szűkítő, leválogató modul

- ◆ Korlátozott területre és tartalomra vonatkozó leválogatás a térinformatikai adatbázisból elsősorban külső vállalkozóknak történő adatszolgáltatáshoz

Internetes/intranetes megoldások

Az internetes/intranetes megoldásunk a nyílt forrású, ingyenes UMN MapServer térképszervert és az Apache web szervert programokra alapozzuk. Ezek telepítését és karbantartását is vállaljuk.



Térkép publikáló modul

- ◆ Internetes/intranetes térkép publikálás, nagyítás kicsinyítés, rétegek be/kikapcsolása, HRSZ és postai cím alapján történő keresés, méretarány beállítás
- ◆ Fejleszthető (HTML, JavaScript, PHP)
- ◆ Számos vektoros és raszteres formátum támogatása
- ◆ Korlátlan számú kliens
- ◆ Alacsony költség

IV. kerület M = 1: 9000 600 x 600 pixel

0 200 400 600 800 1000 m

Súgó

Jelkulcs:

- Műemlék
- Fővárosi jelentőségű véd
- Karsztos terület
- Fővárosi jelentőségű véd
- Régészetileg védett terü

Alaptérkép FSZKT

- HRSZ
- Keretövezet
- Utcanév
- Határok
- Épületek
- Vízrajz
- Egyéb ép.
- BVKSZ
- Telkek
- Egyéb
- Közterület
- Ortofotó 2003
- Közter.
- KSZT határok
- Burkolat
- Szavazókörök

Frissít

Áttekintő

Nyomatási kép

Térkép Jelkulcs

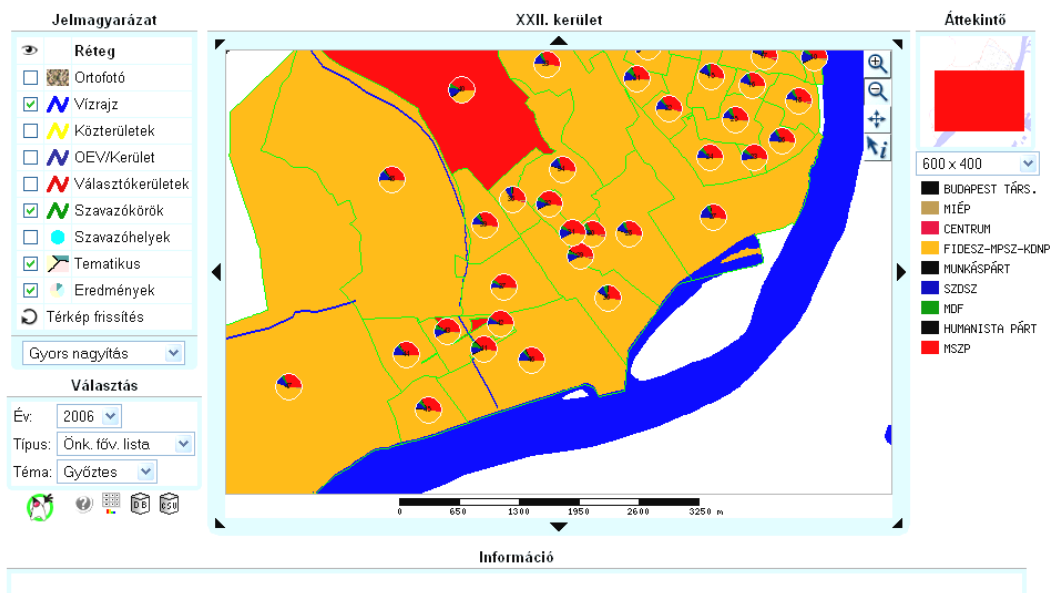
HRSZ: Keres Közterület: bármí Házszám: Keres

UMN MapServer program felhasználásával készítette a DigiKom Kft. www.digikom.hu

Választási adatok modul

A közigazgatási egység országgyűlési és önkormányzati választásainak több évre kiterjedő térkép alapú nyilvántartása szavazóköri bontásban. Az adatok különböző bontásban (szavazókör, választókerület, OEV) tematikus térképekkel és grafikonokkal jelenítjük meg. A modul lehetőséget biztosít a választási eredmények elemzésére is.

- Választási adatok tárolás relációs adatbázis-kezelőben (MS SQL Server, MySQL)
- Kör és oszlopgrafikonok készítése
- Egyéni és listás szavazások eredménye is

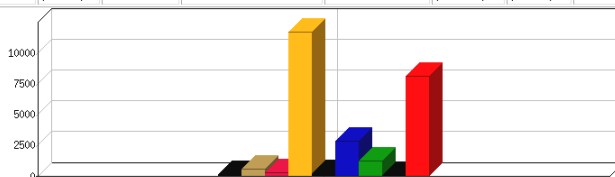


Választási adatok listázása

Év: 2006 Választás típus: Önkormányzati választás - fővárosi lista Összesítés: OEV/Kerület

OEV azonosító	Elozo nap 16 óráig a nevjegyzékbe felvett választópolgárok száma	A szavazás napján a nevjegyzékbe felvett választópolgárok száma	A szavazás napján a nevjegyzékből töltött választópolgárok száma	Választópolgárok száma összesen	Visszautasított választópolgárok száma	Szavazóként megjelentek száma összesen	Urnában levő szavazólapok száma	Eltérés a szavazóként megjelentek számától (többlet: +/hiány:-)	Év száma
	A	B	C	D	E	F	G	H	
32	42668	50	0	42718	5	25276	25251	-25	280

OEV azonosító	BUDAPEST TÁRS.	MIÉP	CENTRUM	FIDESZ-MPSZ-KDNP	MUNKÁSPÁRT	SZDSZ	MDF	HUMANISTA PÁRT	MSZP
32	121 (0.48%)	526 (2.11%)	228 (0.91%)	11719 (46.93%)	149 (0.60%)	2851 (11.42%)	1204 (4.82%)	73 (0.29%)	8100 (32.44%)



Helyi adózási adatok modul

- Helyi adó adatok tematikus térképi megjelenítése (31, 32, 33 sáv)
- Jogosultság kezelése, nem mindenki számára érhető el az adatok
- Adatok automatikus átvétele az adónyilvántartó programból (dBase fájlok)
- Alfnumerikus adatok térkép alapú lekérdezése

A közeljövőben újabb modulokkal bővítjük az internetes/intranetes megoldást

Digitális fénykép kezelő modul

- Relációs adatbázisban tárolt digitális fényképek térképi megjelenítés és kezelése

Navigációs GPS modul

- GPS adatok kezelése és megjelenítése

On-line kapcsolat relációs adatbázisokkal

- Relációs adatbázisban tárolt adatok térképi megjelenítése