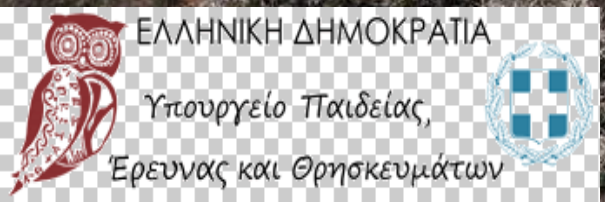




Τα Προγράμματα Π.Ε. του ΚΠΕ Ανωγείων



μ
ηβ



Παιδαγωγική Ομάδα ΚΠΕ Ανωγείων

- Κεφαλογιάννη Ζαχαρένια, φιλόλογος, Υπεύθυνη ΚΠΕ
- Δραμουντάνη Ασημένια, δασκάλα, αναπλ.Υπεύθυνη
- Δακανάλη Ερωφίλη, νηπιαγωγός, μέλος
- Καπετάνιου Ελένη, πληροφορικός, μέλος
- Μελιτσοπούλου Θεοδώρα, γυμνάστρια, μέλος

Αν δεχτούμε ότι είναι:

- Ηθικό θέμα η σχέση του ανθρώπου με το φυσικό κόσμο
- Κανονιστικά κριτήρια θα πρέπει να δεσμεύουν την ανθρώπινη πράξη
- Ένα αίτημα δικαιοσύνης :Η διατήρηση των φυσικών πόρων για τις σημερινές, αλλά και τις μελλοντικές γενιές,
- οι υποχρεώσεις μας απέναντι στον εαυτό μας και τους άλλους



Η Περιβαλλοντική Εκπαίδευση αποτελεί:

- Πεδίο επίτευξης γνωστικών, συναισθηματικών, ψυχοκινητικών και συμμετοχικών στόχων
- Πεδίο δημιουργικής - βιωματικής ενασχόλησης
- Προγράμματα Π.Ε. στα σχολεία
- Σχολικές Δραστηριότητες
- ΚΤΠΕ



Βασικά Κείμενα για την Π.Ε.

- Η χάρτα του Βελιγραδίου (1975)
- Η διακήρυξη της Τιφλίδας (1977)
- Η διάσκεψη της Μόσχας (1987)
- Βιώσιμη ανάπτυξη (Brutland Report)
- Agenda 21, κεφάλαιο 36, Ρίο (1992)
- Η συνδιάσκεψη της Θεσσαλονίκης (1999)

- Η χρήση του όρου «αιεφόρος κοινωvία» διαδόθηκε κυρίως μετά το 1987, έτος στο οποίο εκδόθηκε από την Παγκόσμια Επιτροπή για το Περιβάλλον και την Ανάπτυξη το πόρισμα «Το Κοινό μας Μέλλον». Στο πόρισμα που είναι γνωστό και ως Έκθεση Brundtland, η Αειφόρος Ανάπτυξη ορίζεται

- ως «η ανάπτυξη που ικανοποιεί τις ανάγκες του παρόντος χωρίς να μειώνει τις δυνατότητες των μελλοντικών γενεών να ικανοποιήσουν τις δικές τους ανάγκες».

- Η εξέλιξη αυτή επικυρώθηκε το 1997 στη Διάσκεψη της Θεσσαλονίκης και έδωσε τη νέα ώθηση στην Π.Ε., η οποία αναφέρεται και «ως εκπαίδευση για το Περιβάλλον και την Αειφορία».

- όπως η μάχη για την εξάλειψη της φτώχειας, το ρόλο του πολίτη, την ειρήνη, την ηθική, την υπευθυνότητα σε τοπικό και παγκόσμιο επίπεδο, τη δημοκρατία και τη διακυβέρνηση, τη δικαιοσύνη, την ασφάλεια, τα ανθρώπινα δικαιώματα, την υγεία, την ισότητα των φύλων, την οικονομία, τα παραγωγικά και καταναλωτικά πρότυπα, την ευθύνη των επιχειρήσεων, την προστασία του περιβάλλοντος, τη διαχείριση των φυσικών πόρων, τη βιοποικιλότητα.

(UNECE, 2005)



Η ταυτότητα του Κ.Π.Ε.

- Το Κ.Π.Ε Ανωγείων λειτουργεί από το Φεβρουάριο του 2006
- Ανήκει στα κέντρα περιφερειακού τύπου
- Στεγάζεται στη Μαθητική Εστία Ανωγείων(ξενώνες, εστιατόριο, αίθουσες προβολών).







Νομοί Εμβέλειας

- Κάθε χρόνο δεχόμαστε περίπου 1500 μαθητές
- Ομάδες ενηλίκων πολιτών, συλλόγους, φοιτητές
- 2012-2016 έχουν υλοποιήσει προγράμματα Π.Ε. στο ΚΤΠΕ Ανωγείων περίπου 10.000 μαθητές, εκπαιδευτικοί και άλλες κοινωνικές ομάδες πολιτών

Α/ΘΜΙΑ & Β/ΘΜΙΑ

- ΡΕΘΥΜΝΟ
- ΧΑΝΙΑ
- ΗΡΑΚΛΕΙΟ
- ΛΑΣΙΘΙ
- ΔΩΔΕΚΑΝΗΣΑ
- ΚΥΚΛΑΔΕΣ
- Α-Β-Γ-Δ ΑΘΗΝΩΝ
- ΠΕΙΡΑΙΑΣ
- ΑΡΓΟΛΙΔΑΣ

Προγράμματα Π.Ε. για το 2015-2016

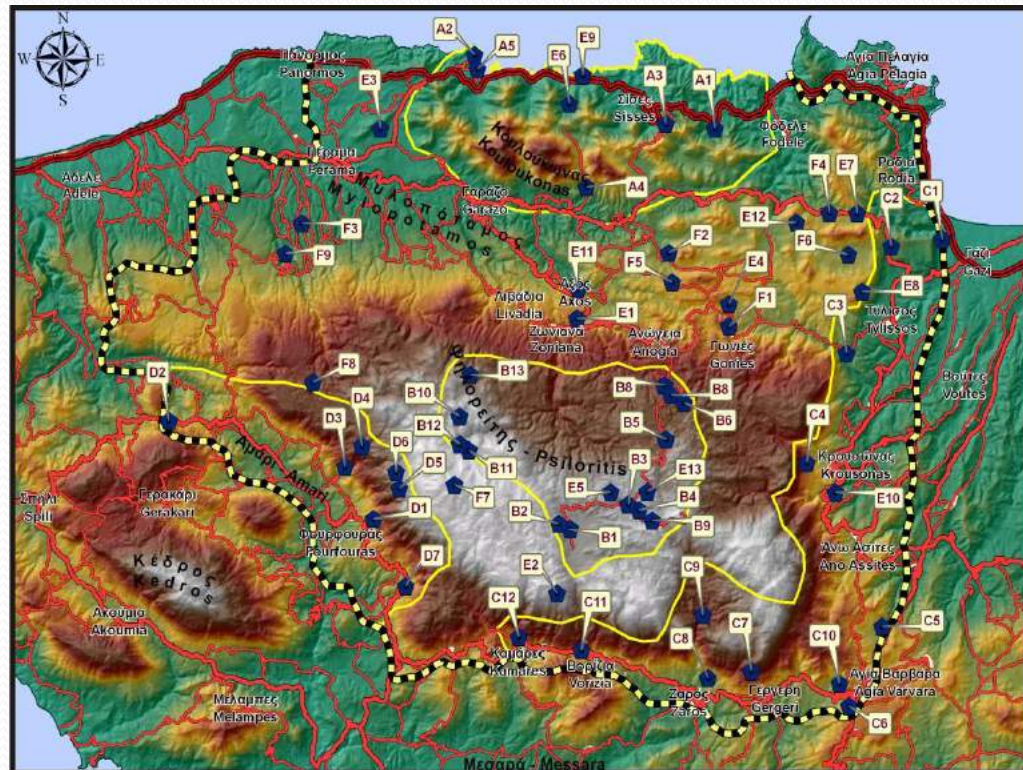
- « Επίσκεψη στο σπίτι του βοσκού, ακολουθώντας το μοναπάτι του Αγίου Υακίνθου. » (Νηπιαγωγείο, Δημοτικό, Γυμνάσιο, Λύκειο), Μονοήμερο-Διήμερο
- « Όταν το νερό αγκάλιασε την πέτρα... » (Δημοτικό, Γυμνάσιο, Λύκειο), Μονοήμερο-Διήμερο
- « Α Μπε Μπα Μπλομ... πού τρέχει το νερό; » (Για Νηπιαγωγείο και τις τέσσερις πρώτες τάξεις του Δημοτικού) Μονοήμερο
- « Στης Αμάθειας τη γη, χρώμα, άρωμα, ζωή. » (Βιοποικιλότητα και ενδημισμός στον Ψηλορείτη), (Νηπιαγωγείο, Δημοτικό, Γυμνάσιο, Λύκειο), Μονοήμερο-Διήμερο
- «Πως το Φυσικό Περιβάλλον γεννά Πολιτισμό...» Νηπιαγωγείο, Δημοτικό, Γυμνάσιο, Λύκειο(Μονοήμερο και Διήμερο)
- «Ανακαλύπτω τον μυστικό κόσμο των σπηλαίων» (Δημοτικό, Γυμνάσιο, Λύκειο), Μονοήμερο-Διήμερο
- « Παραδοσιακοί οικισμοί .» (Νηπιαγωγείο, Δημοτικό, Γυμνάσιο, Λύκειο), Μονοήμερο-Διήμερο
- «Ζώντας Αειφορικά: μειώνοντας το οικολογικό μας αποτύπωμα»(Μονοήμερο)
, Ε, ΣΤ Δημοτικού-Γυμνάσιο

Φυσικό και Ανθρωπογενές Περιβάλλον: Αξίες και Ανθρώπινα Δικαιώματα

- στο πλαίσιο της Αειφορίας(Πιλοτική εφαρμογή, μονοήμερο για μαθητές Ε, ΣΤ Δημοτικού, Γυμνασίου και Λυκείου)

Ο Ψηλορείτης

- Έχει ενταχθεί στο δίκτυο **Natura 2000**,
- Έχει χαρακτηριστεί ως **Φυσικό Πάρκο** και
- Ανήκει στο **Δίκτυο των Ευρωπαϊκών Γεωπάρκων και των Γεωπάρκων της UNESCO**



Υπόμνημα - Legend

- | | |
|-------------------------------|------------------------------------|
| Γεώτοποι - Geotopes | Εθνικό δίκτυο - Highway |
| Όρια πάρκου - Park's boundary | Ασφάλτινες διαδρομές - Paved roads |
| Υποπεριοχές - Sub-areas | Οικισμοί - Villages |

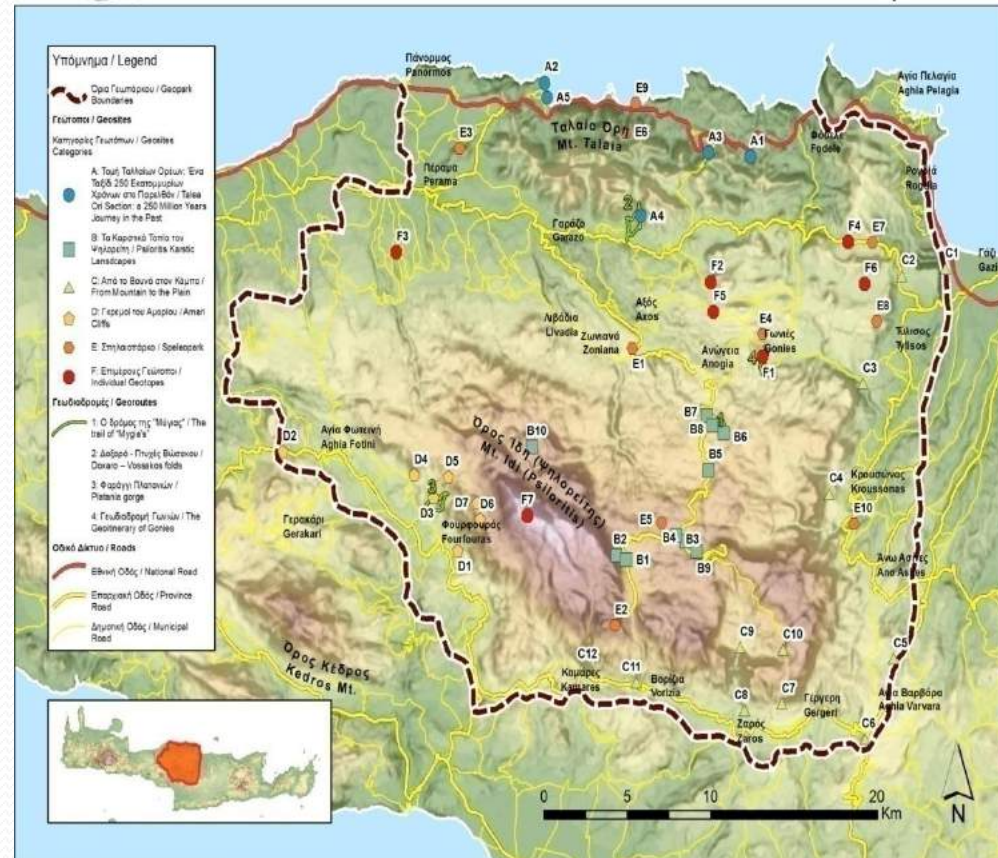
0 3 6 12 Χλμ



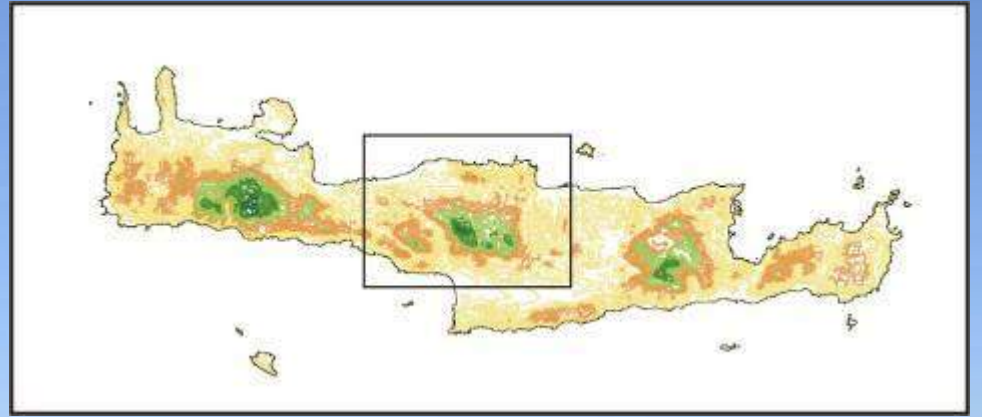
- το 2004 στο Παγκόσμιο Δίκτυο Γεωπάρκων.
- Στις 17 Νοεμβρίου 2015 στο Παρίσι, η Γενική Διάσκεψη της UNESCO, αποδέχθηκε ομόφωνα τη δημιουργία του νέου προγράμματος του οργανισμού για τις Γεωεπιστήμες και τα Γεωπάρκα, (International Geoscience and Geoparks Program) σύμφωνα με το οποίο καθιερώνεται η αναγνώριση περιοχών με τον τίτλο «Παγκόσμια Γεωπάρκα UNESCO».
- Συμμετέχει ενεργά στις παγκόσμιες προσπάθειες για την προστασία και την ανάδειξη του περιβάλλοντος, της φυσικής και πολιτιστικής κληρονομιάς.



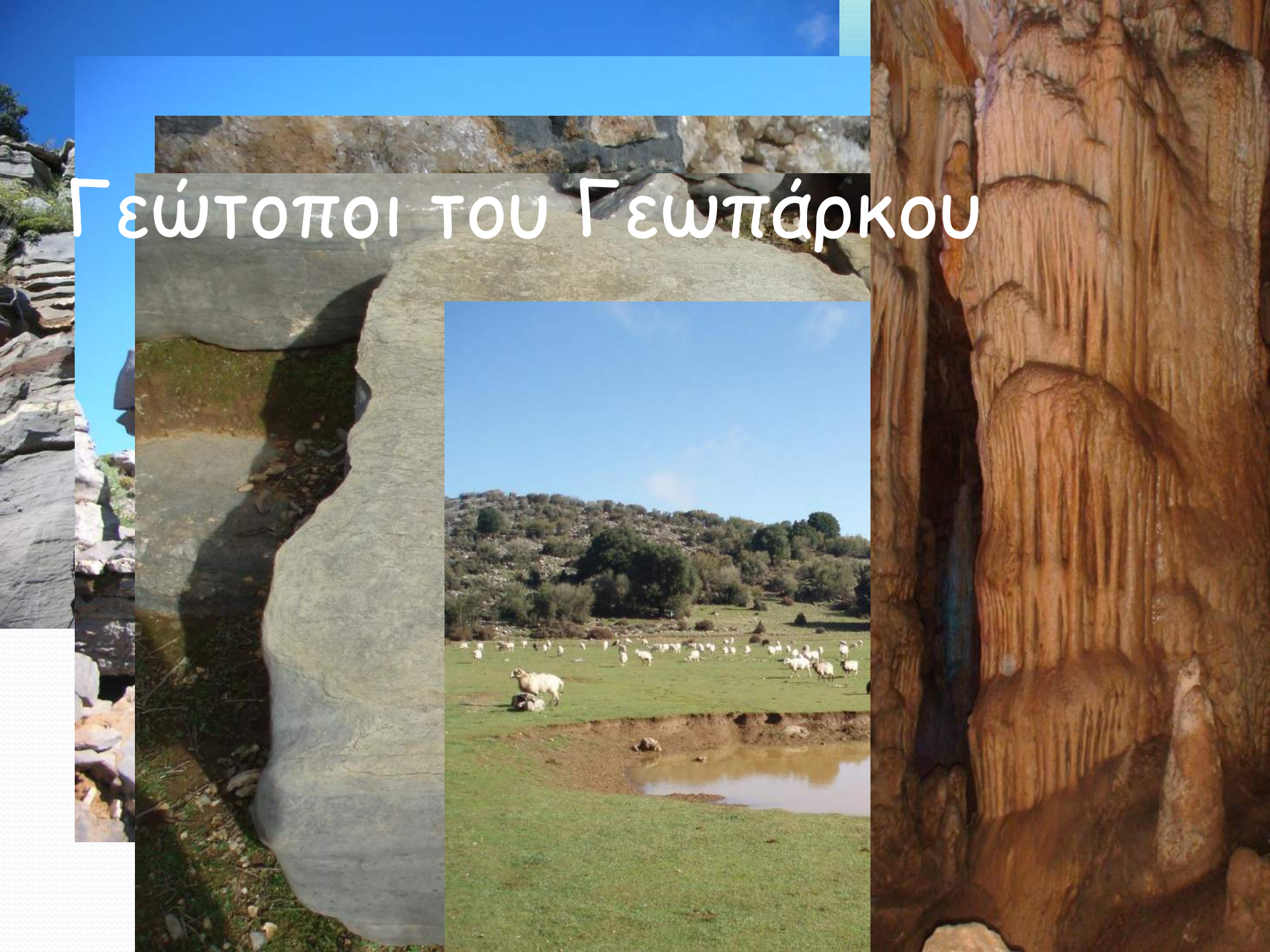
ΦΥΣΙΚΟ ΠΑΡΚΟ ΨΗΛΟΡΕΙΘΗ ΠΑΓΚΟΣΜΙΟ ΓΕΩΠΑΡΚΟ ΤΗΣ UNESCO



Γεωμορφολογία



Γεώτοποι του Γεωπάρκου

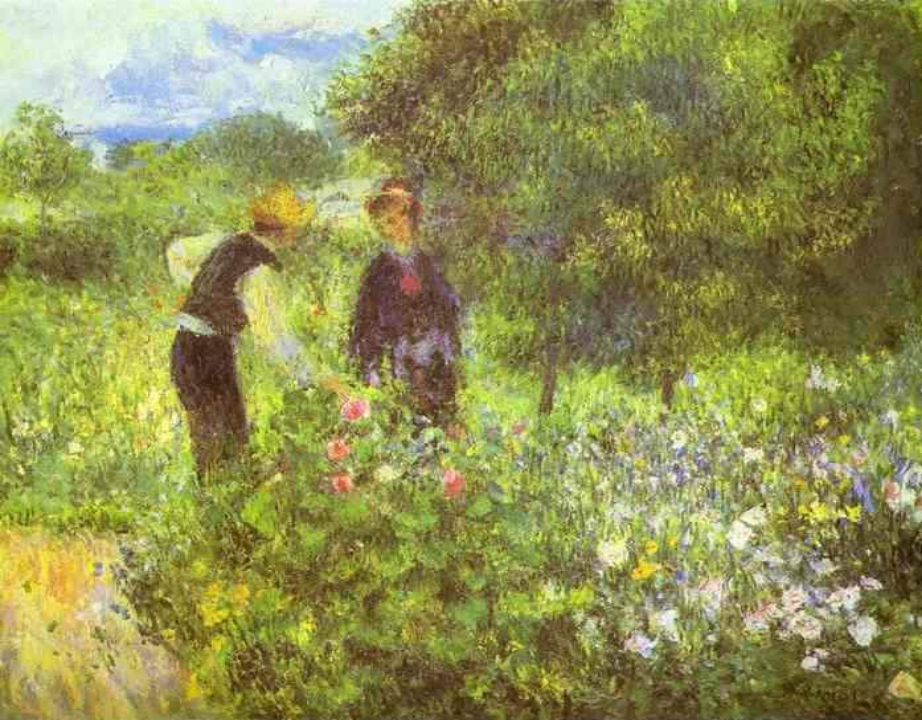




«Στης Αμάθειας τη γη, χρώμα, άρωμα, ζωή»

Βιοποικιλότητα και ενδημισμός, ένα ταξίδι στο
θαυμαστό κόσμο της φύσης
του Ψηλορείτη

- Το πρόγραμμα εστιάζει στα ιδιαίτερα οικοσυστήματα του Ψηλορείτη, υπογραμμίζει τη σημασία του ενδημισμού και αναδεικνύει την αξία της διατήρησης της βιοποικιλότητας.
- Απευθύνεται σε μαθητές Δημοτικού –Γυμνάσιου-Λυκείου.



Στόχοι του Προγράμματος:

- Να κατανοήσουν την έννοια της βιοποικιλότητας και του ενδημισμού
- Να συσχετίσουν την ύπαρξη των συγκεκριμένων ειδών ζωής με το ιδιαίτερο γεωλογικό περιβάλλον της περιοχής
- Να διαπιστώσουν βιωματικά τον κύκλο της ζωής σ' αυτό το οικοσύστημα
- Να ευαισθητοποιηθούν στη σημασία διατήρησης των ενδημικών ειδών και να προτείνουν λύσεις για την προστασία τους
- Να εκφραστούν καλλιτεχνικά και να χαρούν τη φύση

Φυσικό Πάρκο Ψηλορείτη

19 τύποι οικοτόπων:

τα ασβεστολιθικά πρανή
των ορεινών σχηματισμών
(γκρεμνά)

τα φρύγανα και

οι χερσότοποι με τη χαμηλή
και αραιή βλάστηση.

Αραιό δάσος



Κρόκος των κρητικών
βουνών (*Crocus
oreocreticus*)



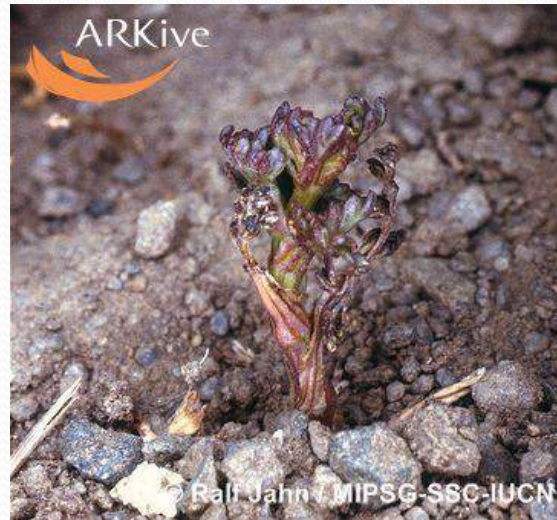
Κολχικό το κρητικό
(*Colchicum cretense*)



Χιονοδόξα η νανώδης
(*Chionodoxa nana*)



Κρόκος του Sieber
(*Crocus sieberi*)



Ρωμούλα (*Romulea
bulbocodium*)



Ενδημισμός στην Κρήτη



- Η Κρήτη είναι ακόμη πιο πλούσια σε ενδημικά είδη:
- Ο γυπαετός, ο φουρόγατος, ο αγκαθοπόντικας, η ορχιδέα κεφαλάνθηρος και συνολικά 270 είδη είναι ενδημικά της Κρήτης.
- Ο Ψηλορείτης είναι σπουδαίο καταφύγιο για πολλά από αυτά και είναι επίσης αποκλειστικό καταφύγιο για τα ενδημικά *Horstrissea dolinicola*, *Alissum idaeum*, *Carex idaea*, και την πεταλούδα *kretania psilorita*,



Ο ΙΣΤΟΣ ΤΗΣ ΖΩΗΣ



Τα οφέλη του ανθρώπου από την βιοποικιλότητα



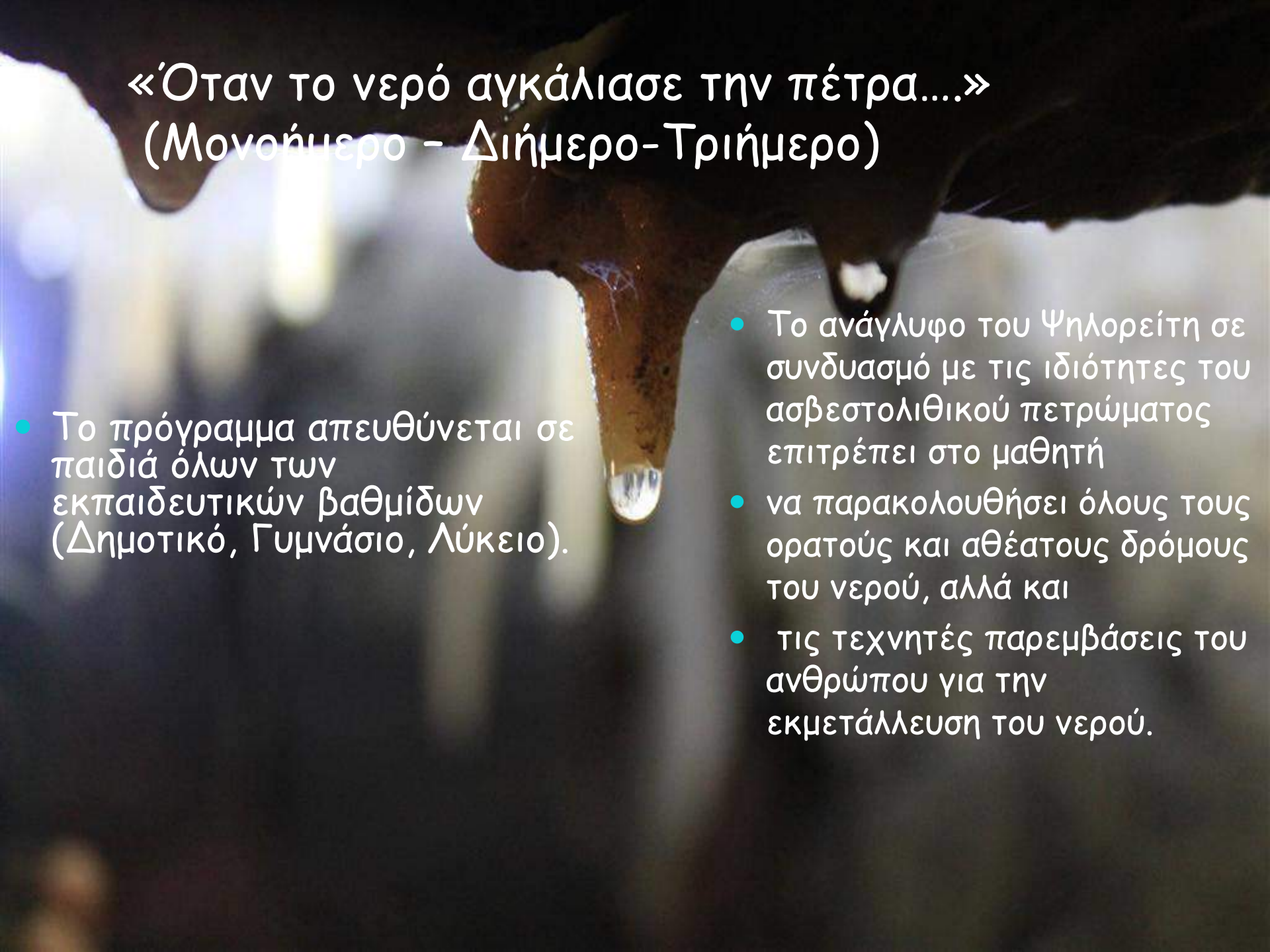
Melvin Kiv



- Τα περισσότερα φάρμακα μας έχουν σαν πηγή φυτά, θαλάσσιους οργανισμούς, έντομα
- Παραγωγή τροφίμων
- Βιομιμητική: ιδέες που δίνουν φυτά και ζώα στην ανθρώπινη τεχνολογία
- Παραγωγή οικοδομικών και βιομηχανικών υλικών
- Οικοτουρισμός: η ομορφιά του να βρίσκεσαι στην φύση
- Ιδέες, υλικά και μορφές που εμπνέουν χιλιάδες χρόνια τον ανθρώπινο πολιτισμό.







«Όταν το νερό αγκάλιασε την πέτρα...»
(Μονοήμερο - Διήμερο - Τριήμερο)

- Το πρόγραμμα απευθύνεται σε παιδιά όλων των εκπαιδευτικών βαθμίδων (Δημοτικό, Γυμνάσιο, Λύκειο).

- Το ανάγλυφο του Ψηλορείτη σε συνδυασμό με τις ιδιότητες του ασβεστολιθικού πετρώματος επιτρέπει στο μαθητή
- να παρακολουθήσει όλους τους ορατούς και αθέατους δρόμους του νερού, αλλά και
- τις τεχνητές παρεμβάσεις του ανθρώπου για την εκμετάλλευση του νερού.

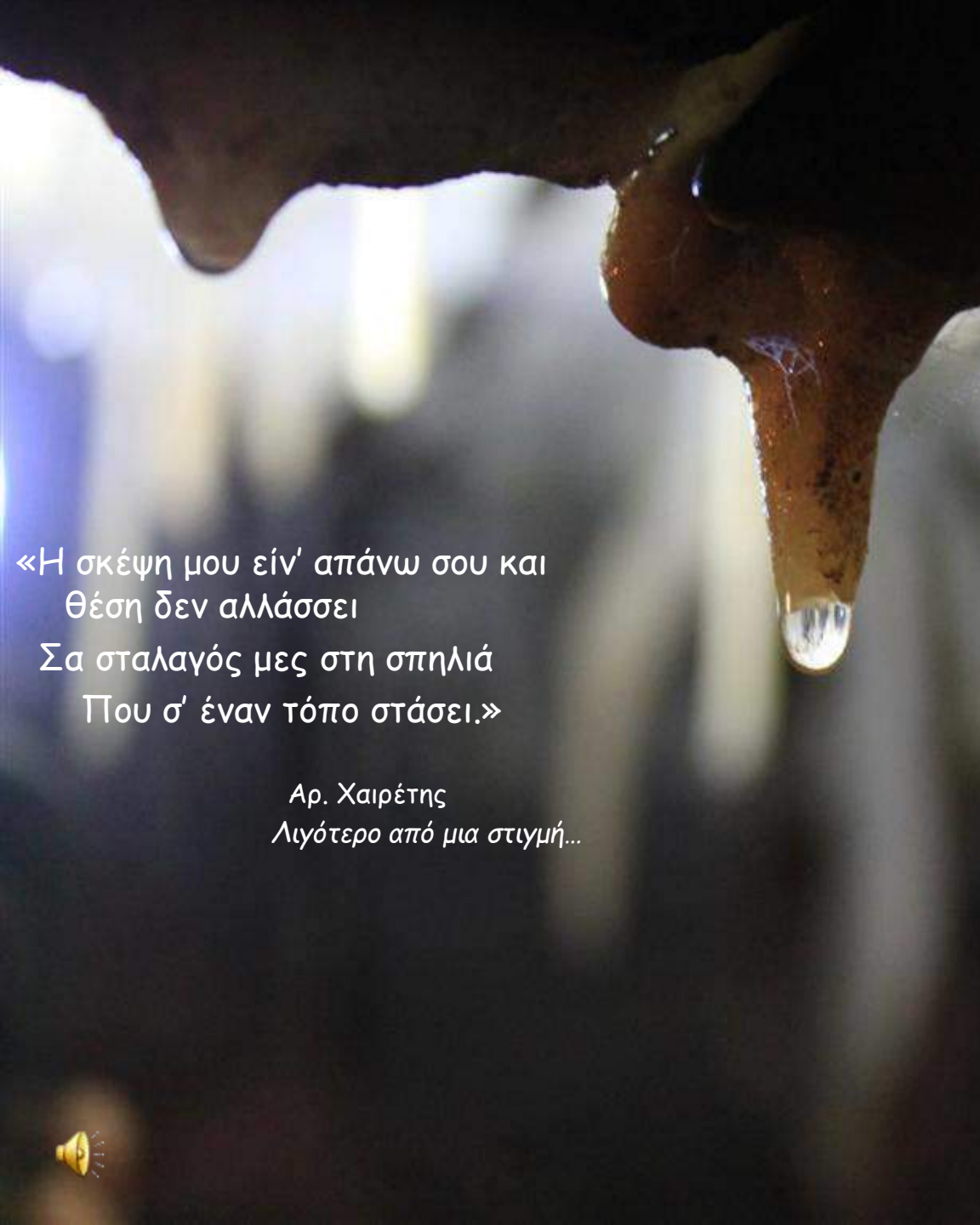
Όταν το νερό αγκάλιασε την πέτρα...





Ανακαλύπτω το μαγικό κόσμο των Σπηλαίων





«Η σκέψη μου είν' απάνω σου και
θέση δεν αλλάσσει
Σα σταλαγός μες στη σπηλιά
Που σ' έναν τόπο στάσει.»

Αρ. Χαιρέτης
Λιγότερο από μια στιγμή...

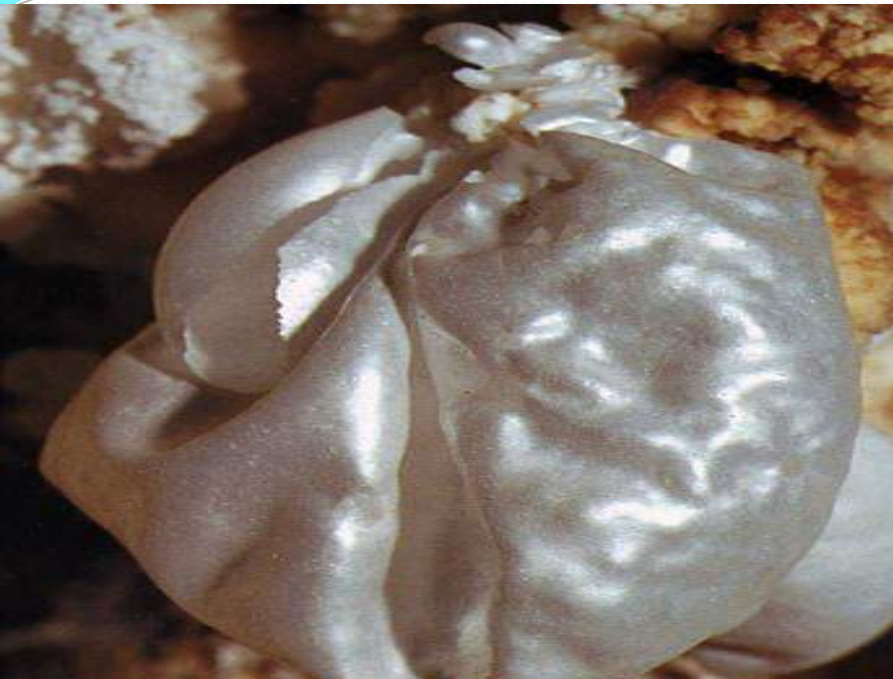




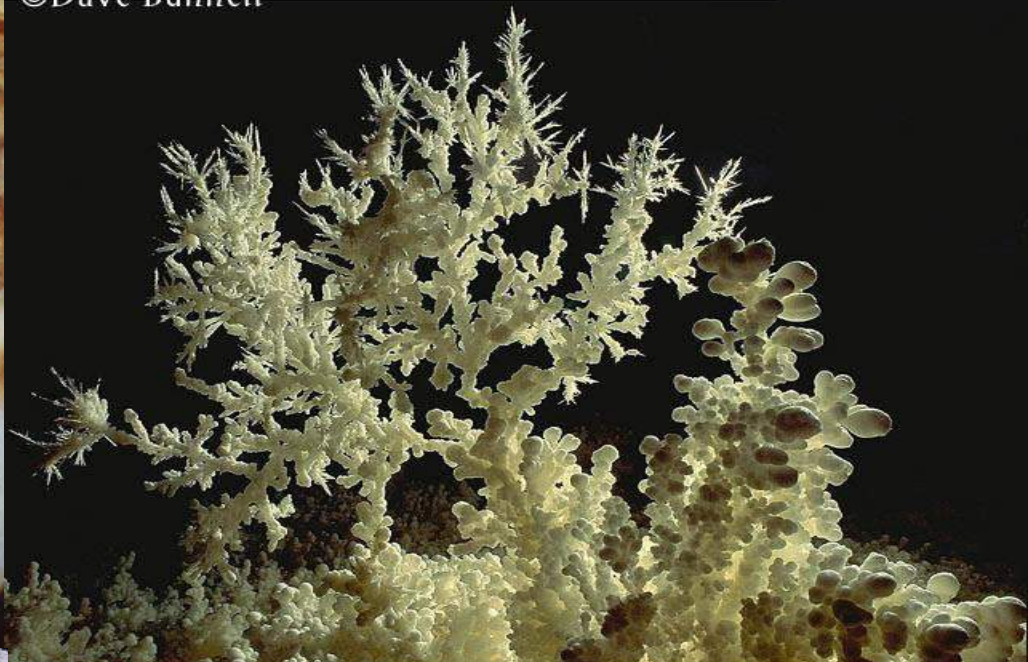
Περιγραφή Σπηλαίων

- Σταλακτίτες
- Σταλαγμίτες
- Κολώνες
- Θάλαμοι, Διάδρομοι, Στοές

Σπηλαιόθυμα!!!



©Dave Bunnell



©Dave Bunnell

©Dave Bunnell

Σπηλαιόβια πανίδα





Δραστηριότητες στο πεδίο



«Επίσκεψη στο σπίτι του βοσκού,
ακολουθώντας το μονοπάτι του Αγίου
Υακίνθου» - ο Πολιτισμός των Ορέων

Μονοήμερο - Διήμερο





Στόχοι του

Προγράμματος:

- να κατανοήσουν οι μαθητές τη φύση των δομικών υλικών της περιοχής και τον τρόπο χρήσης τους από τους κτηνοτρόφους
- να συνειδητοποιήσουν το φυσικό συνταίριασμα των οικισμών με το φυσικό τοπίο
- να προσεγγίσουν βιωματικά το Μιτάτο και να εξοικειωθούν με την αρχιτεκτονική του χώρου και τη χρηστική του λειτουργία
- να ανιχνεύσουν το λιτό τρόπο του απλού ανθρώπου, ο οποίος λειτουργούσε στο μέτρο των πραγματικών του αναγκών
- να αντιληφθούν πως ο άνθρωπος προσαρμόζεται δημιουργικά στο περιβάλλον του
- να καλλιεργήσουν την αισθητική τους άποψη και να προτείνουν τρόπους βελτίωσης του περιβάλλοντα κόσμου τους
- να εκφραστούν καλλιτεχνικά

Οι χώροι του Μιτάτου

- Μιτάτο
- Κλειδόσπιτο ή
Τυροκέλι
- Μάντρα



Οι άνθρωποι του μιτάτου:

Ορτάκηδες ή Πατούλια ή
Συζευτές







Επίσκεψη στο Τυροκομείο



Πως το Φυσικό Περιβάλλον γεννά Πολιτισμό....

η τέχνη της Υφαντικής
η τέχνη της Ζυμοπλαστικής
η τέχνη της Κεραμικής



Στόχοι του Προγράμματος:



Το πρόγραμμα αφορά

- την επίδραση του Φυσικού Περιβάλλοντος στην γέννηση, την παραγωγή και την εξέλιξη του Πολιτισμού.
- Στο Φυσικό Πάρκο Ψηλορείτη υπάρχει πολιτισμική ποικιλία, παραγωγικές διαδικασίες των ανθρώπων, καλλιτεχνική έκφραση και δημιουργία.
- Προσπαθούμε να ανιχνεύσουμε με βιωματικά εργαστήρια τη σχέση αλληλεπίδρασης ανάμεσα στο φυσικό περιβάλλον και στο πολιτισμικό.





Βιωματική προσέγγιση της Υφαντικής Τέχνης:

- Σύνδεση με την αρχαιότητα-διαχρονική προσέγγιση
- Υφαντικές ύλες
- Η διαδικασία της συλλογής του μαλλιού
- Χειροχτένισμα-ξάσιμο
- Βαφές νημάτων
- Τυλιγάδιασμα

Υφαιίνοντας με πολλούς τρόπους







Βιοματική προσέγγιση της Κεραμικής τέχνης

- Στην Κρήτη, ήδη από τη νεολιθική εποχή, οι κάτοικοί της εκμεταλλεύτηκαν τον πλούτο των αργιλοχωμάτων της και κατασκεύασαν εύχρηστα αλλά και εμπνευσμένα σχήματα.
- Στη Μινωική Εποχή η χρήση του τροχού, και άλλες τεχνολογικές ανακαλύψεις (καμίνια ανοδικής καύσης, εξελιγμένη πυροτεχνολογία κ.α.) συνέβαλαν στην εξέλιξη της κεραμικής.









Παραδοσιακοί Οικισμοί

(Δημοτικό, Γυμνάσιο, Λύκειο)
Μονοήμερο - Διήμερο

- Το πρόγραμμα αφορά την αρχιτεκτονική και δόμηση παλιών και σύγχρονων κατοικιών της περιοχής.
- να καλλιεργήσουν την αισθητική τους άποψη και να προτείνουν τρόπους βελτίωσης του περιβάλλοντα κόσμου τους
- να εκφραστούν καλλιτεχνικά



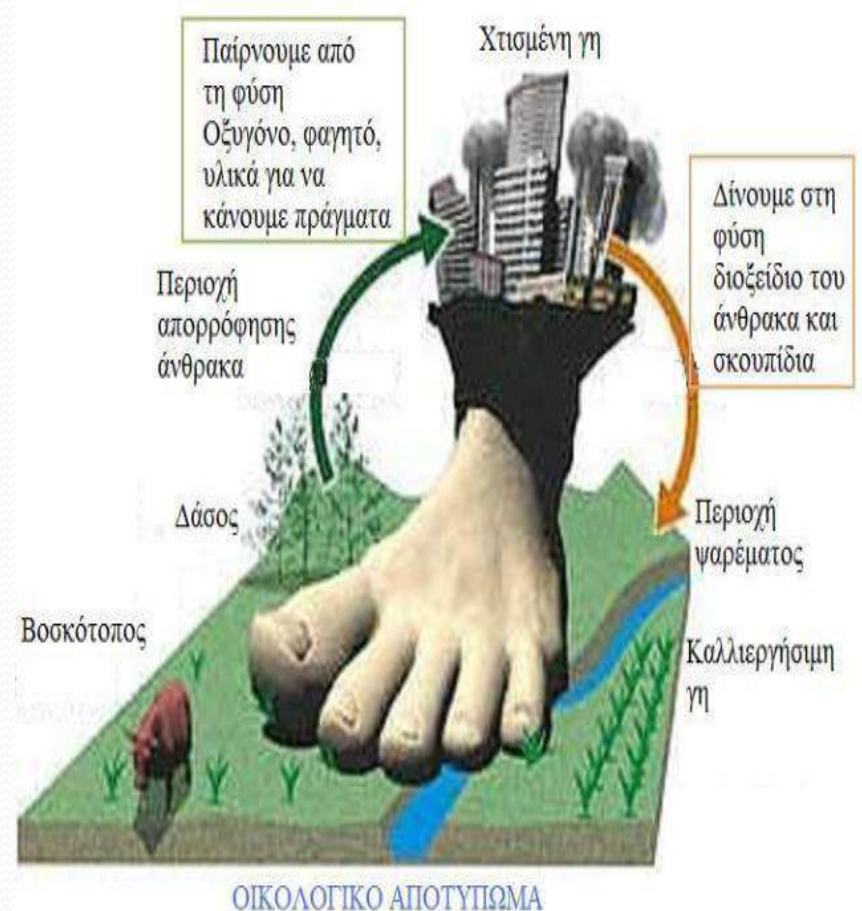
Οικολογικό μας Αποτύπωμα



Πιλοτική εφαρμογή του Προγράμματος,
Μονοήμερο για Ε, ΣΤ Δημοτικού-Γυμνάσιο

Οι Στόχοι του Προγράμματος:

- την έννοια του οικολογικού αποτυπώματος
- το οικολογικό αποτύπωμα του ανθρώπου σχηματίζεται αθροίζοντας τις καθημερινές του συνήθειες
- η γή μας έχει πεπερασμένο μέγεθος και περιορισμένη ικανότητα να μας τροφοδοτεί
- ο σημερινός τρόπος ζωής ξεπερνά την εκτιμώμενη φέρουσα ικανότητα του πλανήτη κι ότι αυτό δεν οφείλεται εξ ίσου σε όλους τους κατοίκους του.
- Να αμφισβητήσουν τις αξίες της υπερκαταναλωτικής κοινωνίας και να αποδέχονται λύσεις μικρού οικολογικού αποτυπώματος.
- Να υποκινούν άτομα του περιβάλλοντος τους σε στάσεις και αξίες που προκρίνουν την προστασία του περιβάλλοντος και την κοινωνική δικαιοσύνη





Το φιδάκι του οικολογικού αποτυπώματος



Επιμορφωτικά Σεμινάρια-Ημερίδες





Το Κέντρο Περιβαλλοντικής Εκπαίδευσης Ανωγείων σε συνεργασία με το Παλαιοντολογικό Μουσείο Ρεθύμνης (Μουσείο Γουλανδρή Φ. Ι.), το Γεωπάρκο Ψηλορέφτι, τους Υπ. Σχ. Δραστηριοτήτων Α/θμιας -Β/θμιας Εκπ/σης Ρεθύμνης, τον Δήμο Ρεθύμνου και την Ελληνική Σπηλαιολογική Εταιρία (Τμ. Δυτικής Κρήτης) διοργανώνει επιμορφωτική ημερίδα για πολλές με θέμα:

«Ψηλαφώντας τη μνήμη της γης μέσα από την Περιβαλλοντική Εκπαίδευση»

Ρέθυμνο, Σάββατο 22 Φεβρουαρίου 2014

9:30-12:30 2ο Δημοτικό Σχολείο

12:30-14:00 Παλαιοντολογικό Μουσείο, Τέμενος Μασταμπά

Το Κ.Π.Ε. Ανωγείων σε συνεργασία με τις Υπεύθυνες Σχ. Δραστηριοτήτων Α/θμιας & Β/θμιας Διεύθυνσης Εκπαίδευσης Ν. Ρεθύμνης, την Π.Ε.ΕΚ.Π.Ε. (Παράρτημα Κρήτης) & το Εργαστήριο Φυσικών Επιστημών στο 9ο Δ. Σ. Ρεθύμνης διοργανώνει επιμορφωτικό σεμινάριο για εκπαιδευτικούς του Ρεθύμνου, στο πλαίσιο του Θεματικού Έτους 2013-14 "Ενεργοί Πολίτες" με θέμα:

«Σχεδιάζοντας προγράμματα Π.Ε., αξιοποιώντας το σχολικό χώρο για μια περιβαλλοντική ευαισθητοποίηση: το παράδειγμα τών σχολικών κήπων»

Ρέθυμνο 1-2 Νοεμβρίου 2013

9ο Δημοτικό Σχολείο Ρεθύμνου,

(Μάχης Κρήτης 33 Μισίρια) - Ώρα: 5:30 μ.μ.



Η επιμορφωτική ημερίδα υλοποιείται στο πλαίσιο της Πρόξης «Δράσης Διά Βίου Μάθησης για το Περιβάλλον και την Αειφορία» Άξονας Προτεραιότητας 7- μέσω του Επιχειρησιακού Προγράμματος «Εκπαίδευση και Διά Βίου Μάθηση» και συγχρηματοδοτείται από την Ευρωπαϊκή Ένωση (Ευρωπαϊκό Κοινωνικό Ταμείο - Ε.Κ.Τ.) και από εθνικούς πόρους.

Το « επιμορφωτικό σεμινάριο υλοποιείται στο πλαίσιο της Πρόξης «Δράσης Διά Βίου Μάθησης για το Περιβάλλον και την Αειφορία» Άξονας Προτεραιότητας 7- μέσω του Επιχειρησιακού Προγράμματος «Εκπαίδευση και Διά Βίου Μάθηση» και συγχρηματοδοτείται από την Ευρωπαϊκή Ένωση (Ευρωπαϊκό Κοινωνικό Ταμείο - Ε.Κ.Τ.) και από εθνικούς πόρους.



Κέντρο Διά Βίου Μάθησης για το Περιβάλλον και την Αειφορία (Κ.Δ.Β.Μ.Π.Α.-Κ.Π.Ε.)
Κέντρο Περιβαλλοντικής Εκπαίδευσης Ανωγείων
Μελισσιώτη Έστια 74051 Ανωγεία Ρεθύμνου
Τηλ.: 28340.31662 • Τηλ./Φαξ: 28340.25335
e-mail: mail@kpe-anogeios.gr, mail@kpe-anogeios.gr
http://www.kpe-anogeios.gr



Ευρωπαϊκή Ένωση
Ευρωπαϊκό Κοινωνικό Ταμείο



ΕΠΙΧΕΙΡΗΣΙΑΚΟ ΠΡΟΓΡΑΜΜΑ
ΕΚΠΑΙΔΕΥΣΗ ΚΑΙ ΔΙΑ ΒΙΟΥ ΜΑΘΗΣΗ
ανάπτυξη στην κοινωνία της γνώσης
ΥΠΟΥΡΓΕΙΟ ΠΑΙΔΕΙΑΣ ΚΑΙ ΘΡΗΣΚΕΥΜΑΤΩΝ
ΕΙΔΙΚΗ ΥΠΗΡΕΣΙΑ ΔΙΑΧΕΙΡΙΣΗΣ
Με τη συγχρηματοδότηση της Ελλάδας και της Ευρωπαϊκής Ένωσης



Κέντρο Περιβαλλοντικής Εκπαίδευσης Ανωγείων
Μελισσιώτη Έστια 74051 Ανωγεία Ρεθύμνου
Τηλ.: 28340.31662 • Τηλ./Φαξ: 28340.28335
e-mail: mail@kpe-anogeios.gr
http://www.kpe-anogeios.gr



Ευρωπαϊκή Ένωση
Ευρωπαϊκό Κοινωνικό Ταμείο



ΕΠΙΧΕΙΡΗΣΙΑΚΟ ΠΡΟΓΡΑΜΜΑ
ΕΚΠΑΙΔΕΥΣΗ ΚΑΙ ΔΙΑ ΒΙΟΥ ΜΑΘΗΣΗ
ανάπτυξη στην κοινωνία της γνώσης
ΥΠΟΥΡΓΕΙΟ ΠΑΙΔΕΙΑΣ ΚΑΙ ΘΡΗΣΚΕΥΜΑΤΩΝ
ΕΙΔΙΚΗ ΥΠΗΡΕΣΙΑ ΔΙΑΧΕΙΡΙΣΗΣ
Με τη συγχρηματοδότηση της Ελλάδας και της Ευρωπαϊκής Ένωσης



Το ΚΤΠΕ Ανωγείων σε συνεργασία με τις Υπεύθυνες Σχ/κών Δραστηριοτήτων της Α/θμιας και Β/θμιας Εκπ/σης Κρήτης, το Ιστορικό-Λαογραφικό Μουσείο Ρεθύμνου & το 1ο Δημ. Σχολείο διοργανώνει επιμορφωτικό Εισαγωγικό Σεμινάριο Α' Επιπέδου στην Περιβαλλοντική Εκπαίδευση για εκπαιδευτικούς Α/θμιας και Β/θμιας Εκπ/σης:



Εισαγωγή στην Περιβαλλοντική Εκπαίδευση - Εκπαίδευση για την Αειφορία: Αρχές και Μέθοδοι.
Σχεδιάζοντας προγράμματα Π.Ε. με θέμα: Πως οι Φυσικοί Περιβάλλον γεννά πολιτισμό.

Παρασκευή 4 - Σάββατο 5 Δεκεμβρίου 2011
 Ρέθυμνο, 1ο Δημοτικό Σχολείο (Τούρκικα), 4:30 μ.μ.



Το σεμινάριο υλοποιείται στο πλαίσιο του Έργου "Δράσεις Διά Βίου Μάθησης για το Περιβάλλον και την Αειφορία" στην Περιφέρεια Κρήτης, το οποίο χρηματοδοτείται από Εθνικούς Πόρους.



Το Κ.Π.Ε Ανωγείων & το Κ.Π.Ε. Ιεράπετρας-Νεάπολης, σε συντονισμό με τους Υπ/νους Σχ. Δραστηριοτήτων Κρήτης, διοργανώνουν Επιμορφωτικό Σεμινάριο, στο πλαίσιο της συμμετοχής του ΚΤΠΕ Ανωγείων στο Πληρωματικό Δίκτυο «ΥΓΡΟΤ(Ρ)ΟΠΟ...ΠΟΙΩ ΤΗ ΣΥΜΠΕΡΙΦΟΡΑ» συντονίζει το Κ.Π.Ε Ιεράπετρας-Νεάπολης, με θέμα:

«Η σημασία των Υγροτόπων στα Προγράμματα Π.Ε.: η αειδίωξη της εκβολής του Κουρελά και η λίμνη Πρέβελης»



Το σεμινάριο υλοποιείται στο πλαίσιο της Πράξης "Δράσεις Διά Βίου Μάθησης για το Περιβάλλον και την Αειφορία" Αίτιας Προτεραιότητας 7η Προγράμματος "Εκπαίδευση και Διά Βίου Μάθηση" και συγχρηματοδοτείται από την Ευρωπαϊκή Ένωση (Ευρωπαϊκό Κοινωνικό Ταμείο - Ε.Κ.Τ.).

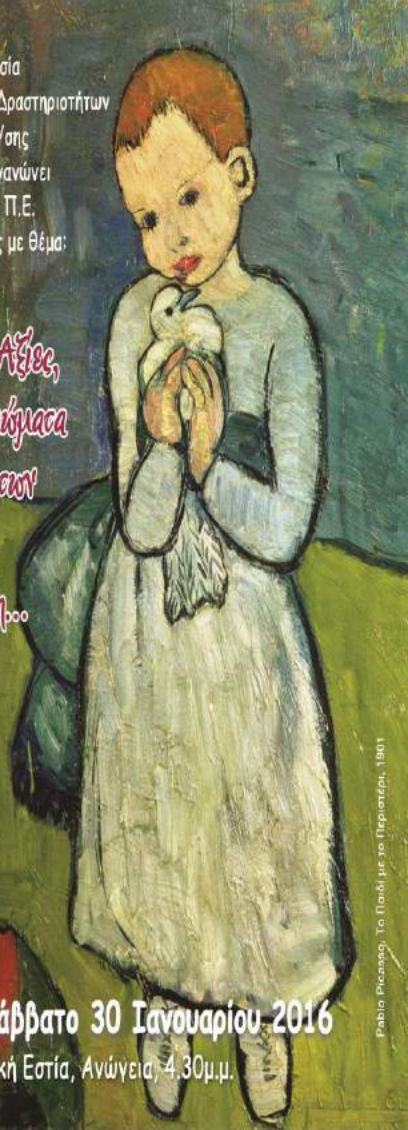
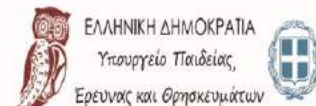


Το ΚΤΠΕ Ανωγείων σε συνεργασία με τους Υπεύθυνους Σχ/κών Δραστηριοτήτων της Α/θμιας και Β/θμιας Εκπ/σης της Περιφέρειας Κρήτης διοργανώνει Επιμορφωτικό Σεμινάριο στην Π.Ε. για ενήλικες & εκπαιδευτικούς με θέμα:

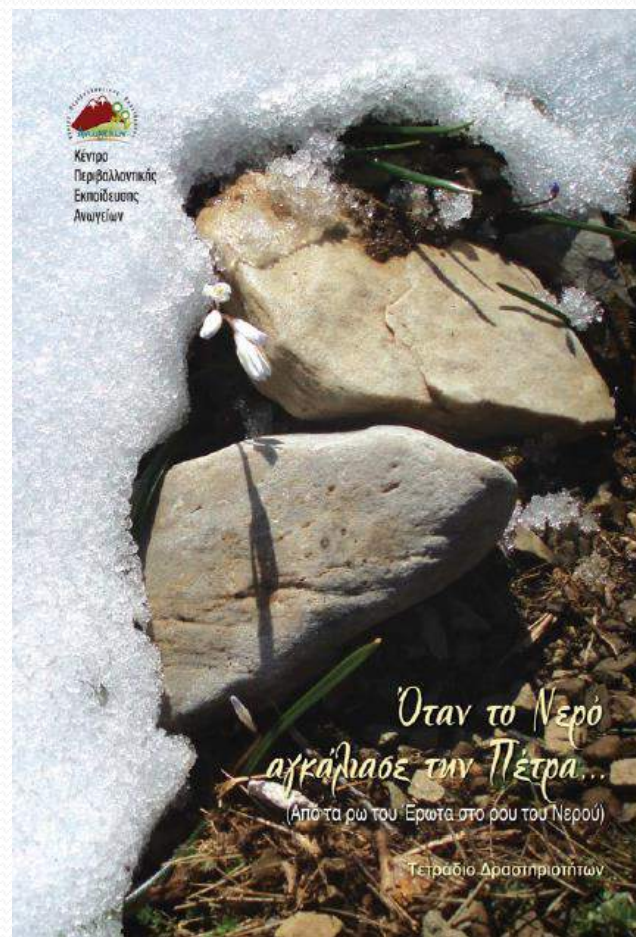
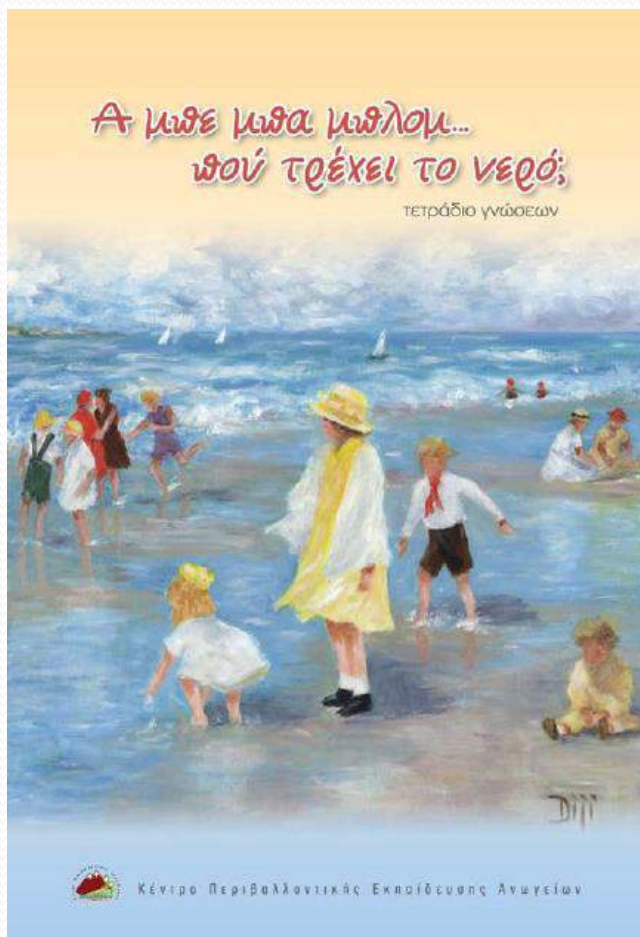
Προερχόμενα σε Αξίες, σε Ανθρώπινα Δικαιώματα και στην Διαχείριση των Φυσικών Πόρων μέσα από την Τέχνη...

Παρασκευή 29-Σάββατο 30 Ιανουαρίου 2016
 ΚΤΠΕ Ανωγείων, Μαθητική Εστία, Ανώγεια, 4.30μ.μ.

Το σεμινάριο υλοποιείται στο πλαίσιο του Έργου "Δράσεις Διά Βίου Μάθησης για το Περιβάλλον και την Αειφορία" στην Περιφέρεια Κρήτης, το οποίο χρηματοδοτείται από Εθνικούς Πόρους.



Εκπαιδευτικό Υλικό





Κέντρο Περιβαλλοντικής Εκπαίδευσης Αναφειών



Όταν το Νερό
αγκάλιασε την Πέτρα...

(Από τα ρω του Έρωτα στο ρου του Νερού)



Έρπιας αυτής της γεωλογικής κληρονομιάς και της ποικιλίας των γεωτόπων του, ο Ψηλορείτης ως Φυσικό Πάρκο έχει ενταχθεί από το 2001 στο Δίκτυο των Ευρωπαϊκών Γεωπάρκων και πρόσφατα αριθμεί και στα Παγκόσμια Γεωπάρκα της UNESCO. Ακόμη, λόγω της ποικιλίας των ενδημικών ειδών ζωής που φιλοξενεί στα σπήλαια του, ανήκει στο Δίκτυο Natura 2000.



Στην Κρήτη έχουν καταγραφεί 5.000 σπήλαια. Στον Ψηλορείτη είναι καταγεγραμμένα 800 σπήλαια, εξερευνημένα 400. Η εξερεύνηση και τα ερωτήματα τους μας δίνουν πολύτιμες πληροφορίες για τη ζωή των ανθρώπων στην Κρήτη αλλά και για την πανίδα της, όπως για παράδειγμα για την απολιθωμένη πανίδα, καθώς έχουν βρεθεί κόκκαλα από ελάφια, ηλικίας πάνω από 100.000 ετών.



Η περιοχή του Δήμου Αναφειών, στο Ν. Ρεθύμνης, είναι μια από τις πλουσιότερες περιοχές σε σπήλαια. Το πιο γνωστό σπήλαιο της περιοχής των Αναφειών είναι το «Ιθαίον Άντρο», το οποίο έχει πολύ μεγάλο αρχαιολογικό ενδιαφέρον. Τα σημαντικότερα σπήλαια της περιοχής αφεκικά με το μέγεθος και το υδρογεωλογικό ενδιαφέρον είναι η «Ταρκούσα» με κατακύμαρο βάθους (-860μ.) με μήκος πάνω από 6.500μ., ο «Τάρκος στα Πετραβολόκια» (-475μ.),

Σπηλιόσπηλα: Τα γλυπτά του νερού



Συμπερασματικά

- *Εκείνο που κάνει μαγική την Περιβαλλοντική Εκπαίδευση(Π.Ε.)ή Εκπαίδευση για την Αειφορία, αλλά και επικίνδυνη, καθώς έχει τη δύναμη να προκαλεί συγκρούσεις, είναι οι αξίες που πρέπει να καλλιεργήσει, για να υπάρξουν συγκεκριμένες στάσεις και συμπεριφορές για μια καλύτερη περιβαλλοντική ποιότητα ζωής.*
- *Αυτός είναι ο λόγος που η ΠΕ οφείλει να έρθει σε επαφή με τον τρόπο διαχείρισης συγκρούσεων, αλλά και τις περιβαλλοντικές αξίες. Είναι σημαντικό να εκπαιδύσουμε τα παιδιά, αλλά και τους εαυτούς μας σε μια βασική δεξιότητα, την τέχνη «να μπορούμε να βλέπουμε τον κόσμο με τα μάτια του άλλου».*



- Τα περιβαλλοντικά προβλήματα είναι σε μεγάλο βαθμό ηθικά προβλήματα και ως τέτοια πρέπει να αντιμετωπίζονται. Η έμφαση στην ανάγκη ενδιαφέροντος για όλες τις μορφές ζωής και ανάπτυξη περιβαλλοντικού ήθους συνδέει την περιβαλλοντική εκπαίδευση με την εκπαίδευση αξιών.
- Προϋπόθεση για τη δημιουργία παγκόσμιων υπεύθυνων συμμετοχικών πολιτών είναι η διαπαιδαγώγησή τους σύμφωνα με τις περιβαλλοντικές ιδέες, στάσεις και αξίες.



Τηλ.2834031662

Fax: 2834020335

2834031738

mail@kpe-anogion.gr

<http://www.kpe-anogion.gr/cms/>



*Ευχαριστούμε πολύ για την
προσοχή σας!!!*